

令和 4 年 9 月 30 日
不動産・建設経済局不動産市場整備課

不動産価格指数、住宅は前月比 0.1%下落、商業用は前期比 3.7%上昇 ～不動産価格指数（令和 4 年 6 月・令和 4 年第 2 四半期分）を公表～

国土交通省は、今般、不動産価格指数（住宅及び商業用不動産）を公表しました。住宅総合の季節調整値は、前月比で 0.1%下落し、商業用不動産総合の季節調整値は前期比で 3.7%上昇となりました。

【ポイント】

- (1) 不動産価格指数（住宅）（令和 4 年 6 月分・季節調整値）
- 全国の住宅総合は前月比 0.1%減の 130.7
 - 住宅地は 108.4、戸建住宅は 114.9、マンション（区分所有）は 180.1
（対前月比はそれぞれ、0.1%減、0.1%減、1.4%減）
- (2) 不動産価格指数（商業用不動産）（令和 4 年第 2 四半期分・季節調整値）
- 全国の商業用不動産総合は前期比 3.7%増の 133.0
 - 店舗は 139.8、オフィスは 156.9、マンション・アパート（一棟）は 156.0
（対前期比はそれぞれ、2.0%減、4.1%増、3.0%増）

※2010 年平均＝100

各数値は速報値であり、初回公表後 3 ヶ月間は改訂を行う。

（参考：全国の不動産価格指数の推移）

(1) 不動産価格指数（住宅）

| | | | | |
|------------------|-------|-------|-------|-------|
| | R4. 6 | R4. 5 | R4. 4 | R3. 6 |
| 住宅総合 季節調整値 | 130.7 | 130.8 | 130.2 | 120.5 |
| 同 原系列 | 129.9 | 132.0 | 131.4 | 119.8 |
| マンション（区分所有）季節調整値 | 180.1 | 182.7 | 179.2 | 165.4 |
| 同 原系列 | 179.2 | 184.4 | 180.6 | 164.7 |

(2) 不動産価格指数（商業用不動産）

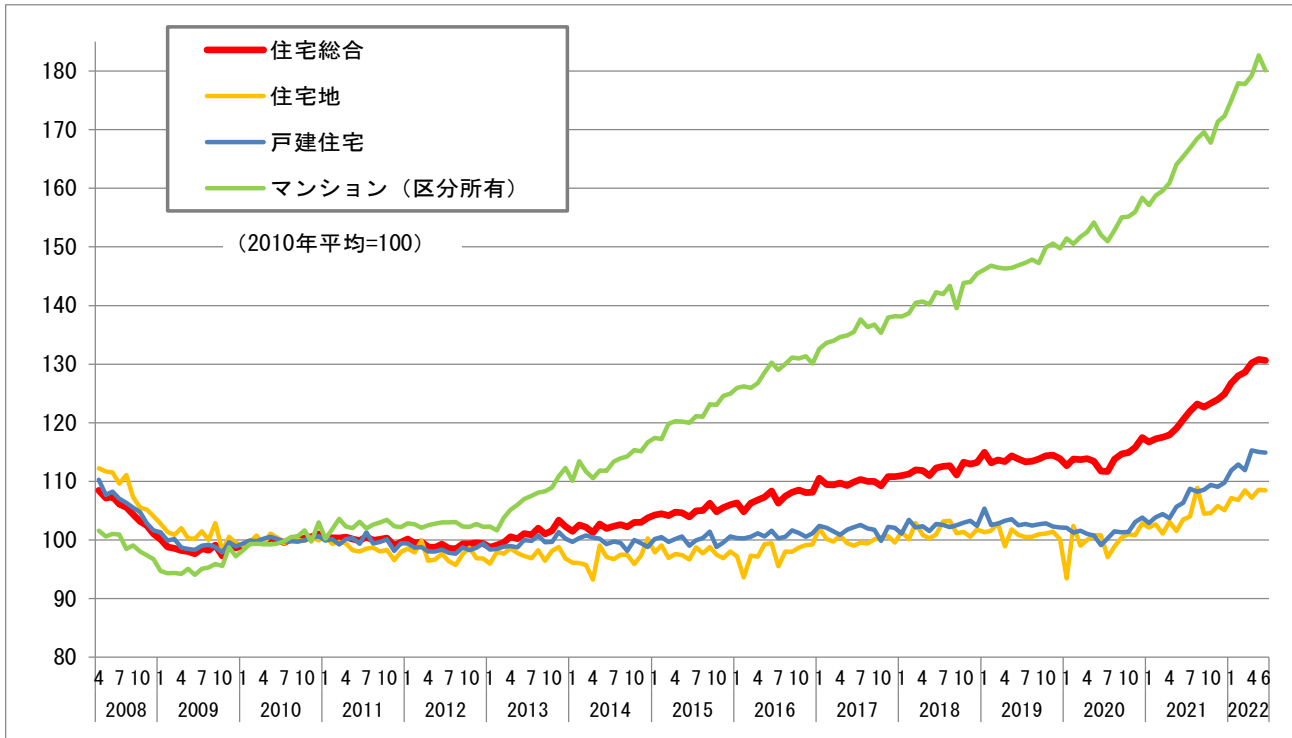
| | | | | |
|----------------|--------|--------|--------|--------|
| | R4. 2Q | R4. 1Q | R3. 4Q | R3. 2Q |
| 商業用不動産総合 季節調整値 | 133.0 | 128.2 | 127.4 | 123.1 |
| 同 原系列 | 132.2 | 130.4 | 125.9 | 122.4 |
| オフィス 季節調整値 | 156.9 | 150.6 | 149.8 | 139.5 |
| 同 原系列 | 156.9 | 149.8 | 150.6 | 139.3 |

【不動産価格指数掲載ウェブサイト】

https://www.mlit.go.jp/totikensangyo/totikensangyo_tk5_000085.html

〈問い合わせ先〉不動産・建設経済局不動産市場整備課 村田・手塚（内線 30-214）
（代） 03-5253-8111 （直） 03-5253-8375 （FAX） 03-5253-1579

<不動産価格指数（住宅）（令和4年6月分・季節調整値）> ※2010年平均=100



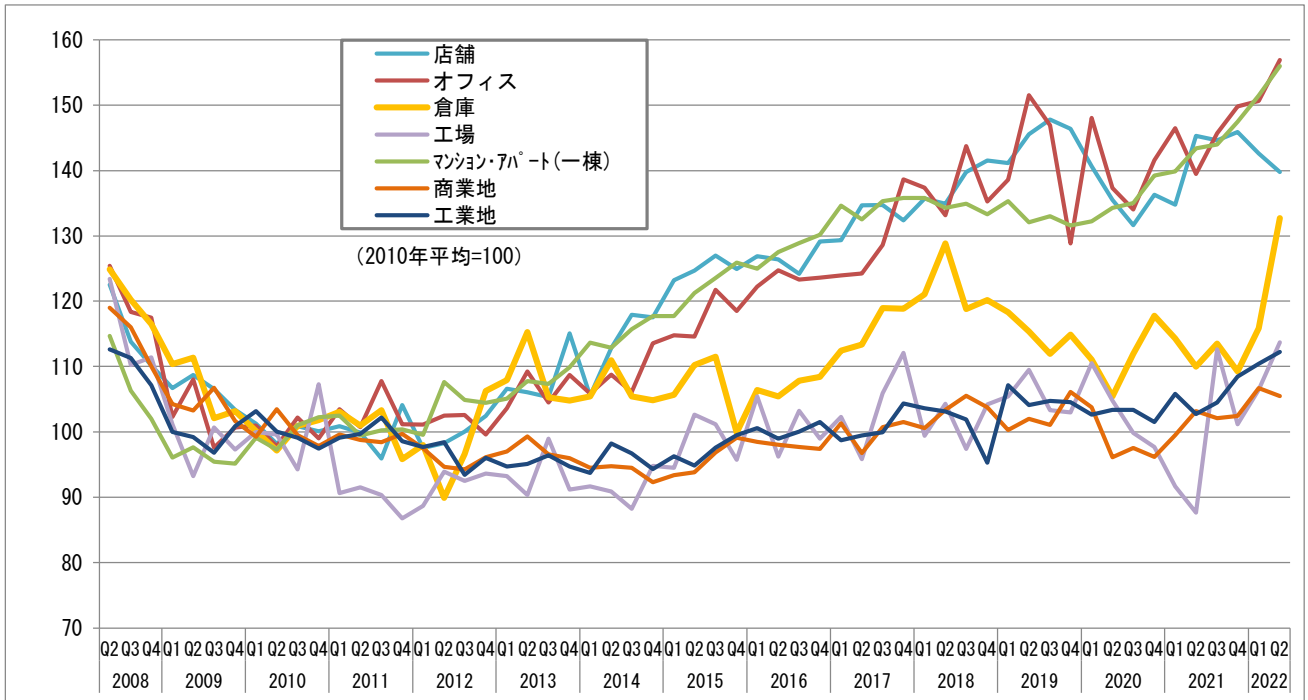
| | 住宅総合 | | 住宅地 | | 戸建住宅 | | マンション(区分所有) | |
|---------|-------------|---------|-------------|---------|-------------|---------|-------------|---------|
| | 不動産価格指数(住宅) | 対前月比(%) | 不動産価格指数(住宅) | 対前月比(%) | 不動産価格指数(住宅) | 対前月比(%) | 不動産価格指数(住宅) | 対前月比(%) |
| 全国 | 130.7 | ▲ 0.1 | 108.4 | ▲ 0.1 | 114.9 | ▲ 0.1 | 180.1 | ▲ 1.4 |
| ブロック別 | | | | | | | | |
| 北海道地方 | 155.1 | ▲ 3.6 | 126.3 | ▲ 0.3 | 140.0 | ▲ 3.3 | 245.9 | ▲ 0.6 |
| 東北地方 | 130.0 | 0.9 | 117.7 | 1.2 | 118.0 | ▲ 2.2 | 232.5 | 2.1 |
| 関東地方 | 134.6 | ▲ 0.1 | 111.3 | ▲ 0.8 | 115.5 | 0.9 | 173.1 | ▲ 2.2 |
| 北陸地方 | 129.9 | 3.6 | 116.3 | 10.4 | 128.6 | 8.3 | (247.9) | (1.8) |
| 中部地方 | 110.2 | 1.3 | 92.8 | 5.7 | 106.9 | 0.0 | 179.1 | 0.0 |
| 近畿地方 | 132.3 | ▲ 0.1 | 108.1 | 0.3 | 115.8 | ▲ 3.7 | 186.6 | 2.0 |
| 中国地方 | 116.1 | 1.1 | 108.0 | 8.3 | 108.2 | 1.7 | (175.9) | (▲17.8) |
| 四国地方 | 107.2 | 5.0 | 97.8 | 0.7 | 101.7 | 5.0 | (187.6) | (4.8) |
| 九州・沖縄地方 | 133.1 | 0.0 | 111.5 | 3.1 | 113.6 | ▲ 1.6 | 223.4 | 0.6 |
| 都市圏別 | | | | | | | | |
| 南関東圏 | 137.8 | ▲ 0.2 | 114.6 | ▲ 2.7 | 117.6 | 0.9 | 173.8 | ▲ 3.0 |
| 名古屋圏 | 116.5 | 1.6 | 99.2 | 6.2 | 111.0 | ▲ 0.9 | 175.3 | 0.8 |
| 京阪神圏 | 134.1 | ▲ 0.5 | 111.8 | ▲ 2.4 | 114.4 | ▲ 4.1 | 185.5 | 2.0 |
| 都道府県別 | | | | | | | | |
| 東京都 | 148.0 | ▲ 1.9 | 117.0 | ▲ 10.8 | 125.1 | 0.5 | 178.4 | ▲ 2.6 |
| 愛知県 | 120.5 | 1.9 | 103.4 | 7.1 | 112.3 | 0.4 | 177.3 | ▲ 1.8 |
| 大阪府 | 132.2 | ▲ 0.5 | 113.3 | ▲ 3.5 | 106.1 | ▲ 6.6 | 180.6 | 1.7 |

○ブロック **北海道地方**：北海道 **東北地方**：青森・岩手・宮城・秋田・山形・福島・新潟 **関東地方**：茨城・栃木・群馬・埼玉・千葉・東京・神奈川・山梨 **北陸地方**：富山・石川・福井 **中部地方**：長野・静岡・岐阜・愛知・三重 **近畿地方**：滋賀・京都・大阪・兵庫・奈良・和歌山 **中国地方**：鳥取・島根・岡山・広島・山口 **四国地方**：徳島・香川・愛媛・高知 **九州・沖縄地方**：福岡・佐賀・長崎・熊本・大分・宮崎・鹿児島・沖縄

○都市圏 **南関東圏**：埼玉・千葉・東京・神奈川 **名古屋圏**：岐阜・愛知・三重 **京阪神圏**：京都・大阪・兵庫

※括弧内の数値については、サンプル数が少ないため、参考値としている。

<不動産価格指数（商業用不動産）（令和4年第2四半期分・季節調整値）> ※2010年平均=100



| | 店舗 | | オフィス | | 倉庫 | | 工場 | |
|------------|-----------------|---------|-----------------|---------|-----------------|---------|-----------------|---------|
| | 不動産価格指数(商業用不動産) | 対前期比(%) | 不動産価格指数(商業用不動産) | 対前期比(%) | 不動産価格指数(商業用不動産) | 対前期比(%) | 不動産価格指数(商業用不動産) | 対前期比(%) |
| 全国 | 139.8 | ▲ 2.0 | 156.9 | 4.1 | 132.8 | 14.6 | 113.7 | 6.8 |
| 都市圏別 | | | | | | | | |
| 三大都市圏 | 149.4 | ▲ 1.2 | 161.1 | 4.5 | 139.7 | 18.2 | 118.1 | 2.0 |
| 三大都市圏以外の地域 | 126.0 | ▲ 0.2 | 140.3 | 1.7 | 100.8 | ▲ 0.6 | 108.2 | 18.1 |
| 南関東圏 | 158.4 | ▲ 1.8 | 204.0 | 16.6 | - | - | - | - |

| | マンション・アパート(一棟) | | 商業地 | | 工業地 | |
|------------|-----------------|---------|-----------------|---------|-----------------|---------|
| | 不動産価格指数(商業用不動産) | 対前期比(%) | 不動産価格指数(商業用不動産) | 対前期比(%) | 不動産価格指数(商業用不動産) | 対前期比(%) |
| 全国 | 156.0 | 3.0 | 105.5 | ▲ 1.2 | 112.3 | 1.6 |
| 都市圏別 | | | | | | |
| 三大都市圏 | 153.1 | 2.8 | 114.2 | ▲ 4.4 | 116.3 | 1.4 |
| 三大都市圏以外の地域 | 162.7 | 2.1 | 91.2 | 1.1 | 100.0 | ▲ 1.9 |
| 南関東圏 | 151.1 | 3.9 | 122.1 | ▲ 12.2 | 137.0 | 4.2 |

| | 商業用不動産総合 | | 建物付土地総合 | | 土地総合 | |
|------------|-----------------|---------|-----------------|---------|-----------------|---------|
| | 不動産価格指数(商業用不動産) | 対前期比(%) | 不動産価格指数(商業用不動産) | 対前期比(%) | 不動産価格指数(商業用不動産) | 対前期比(%) |
| 全国 | 133.0 | 3.7 | 150.8 | 6.3 | 109.0 | 1.0 |
| 都市圏別 | | | | | | |
| 三大都市圏 | 139.2 | 3.9 | 154.4 | 7.4 | 115.1 | 0.0 |
| 三大都市圏以外の地域 | 118.0 | 1.6 | 137.4 | 0.8 | 94.7 | ▲ 0.9 |
| 南関東圏 | - | - | - | - | 131.9 | ▲ 1.2 |

○三大都市圏：南関東圏（埼玉・千葉・東京・神奈川）、名古屋圏（岐阜・愛知・三重）及び京阪神圏（京都・大阪・兵庫）の総合

