

令和4年度

第3回不動産分野の社会的課題に対応する  
ESG投資促進検討会

参考資料5

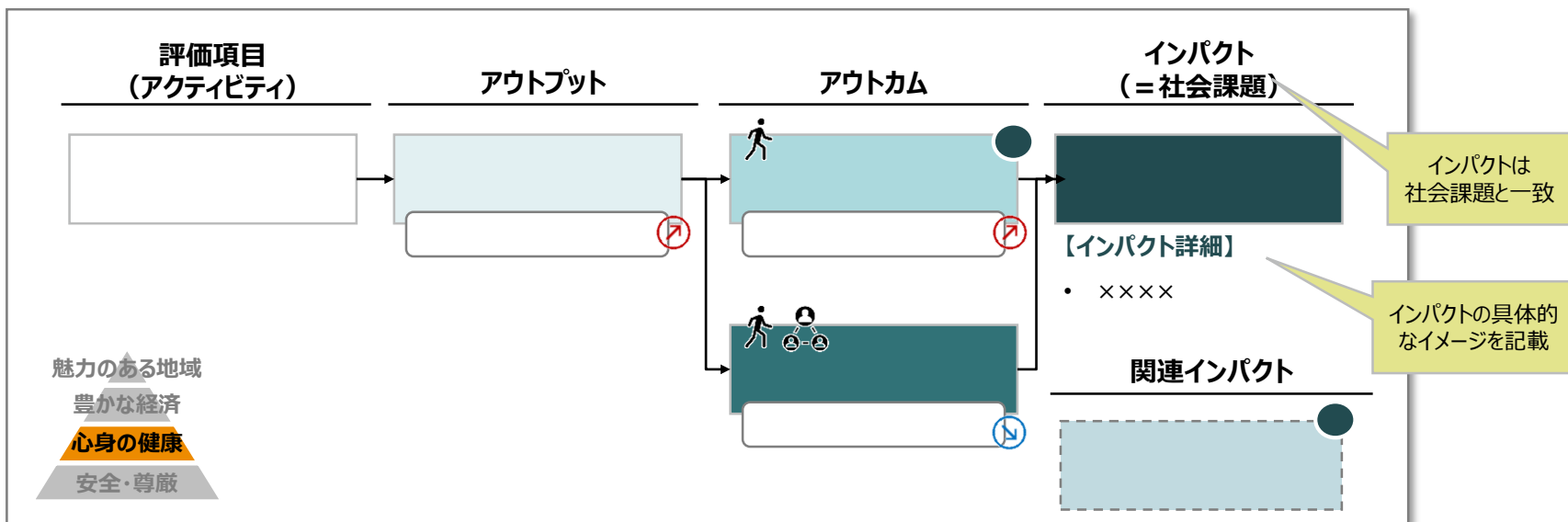
# ロジックモデル例（素案）

---

令和5年1月23日

# ロジックモデル例の整理イメージ

## ロジックモデル例の整理イメージ 凡例



オブジェクト	アウトカムの受益者	指標の目指すべき方向性*
: 評価項目 (アクティビティ)	: 利用者	: 増加
: アウトプット	: 地域社会・地域住民	: 減少
: アウトカム (アウトプットの直接効果によるもの)	: 不動産整備やその資材調達に関わる労働者	
: アウトカム (アウトプットの間接効果によるもの)		
: インパクト (= 社会課題)		
: 関連インパクト		
: 指標		

魅力のある地域  
豊かな経済  
**心身の健康**  
安全・尊厳

アウトカムは内容に応じて、背景色を区別

インパクトは社会課題と一致

インパクトの具体的なイメージを記載

一般的に考えられる指標の目指すべき方向性をアイコンで表現

\*ロジックモデル上では目指すべき方向性として増加・減少を示すが、実際は状況に応じて維持や減少率/増加率の縮小等を目標とすることも考えられる

関連インパクト

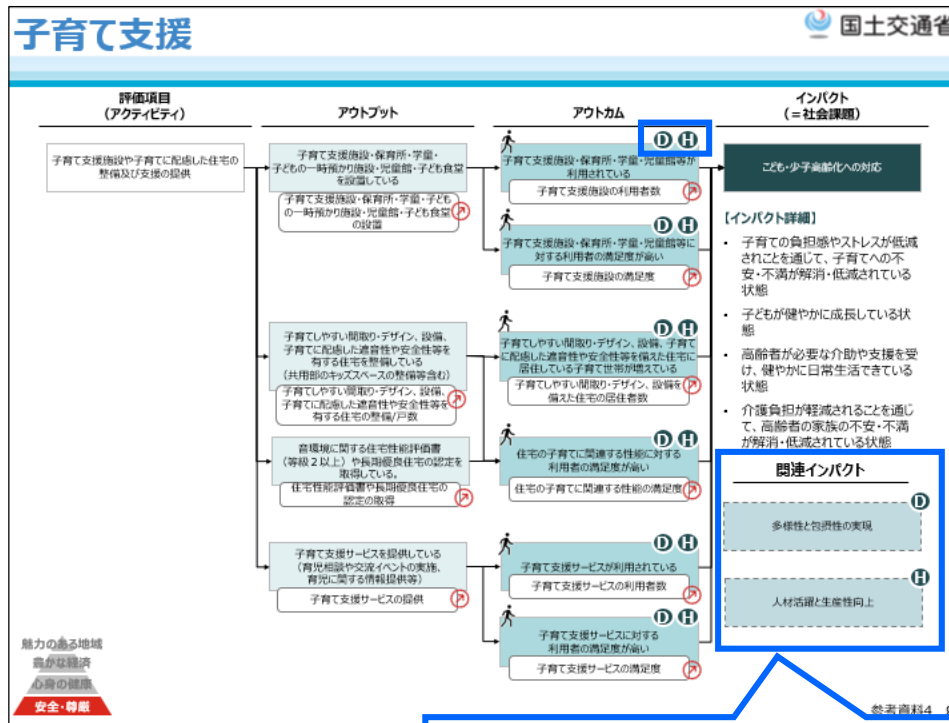
● : 関連する他インパクト (A~N) との紐づけを示す

関連するインパクトが複数ある場合に記載

受益者は3つのカテゴリに整理しアイコンで表現

ロジックモデル例は、評価項目（アクティビティ）を起点に、1つの主なインパクト（社会課題）に至るまでのロジックとして作成しているが、アウトカムが複数のインパクトに寄与するケースにおいては右下に「関連インパクト」を記載。

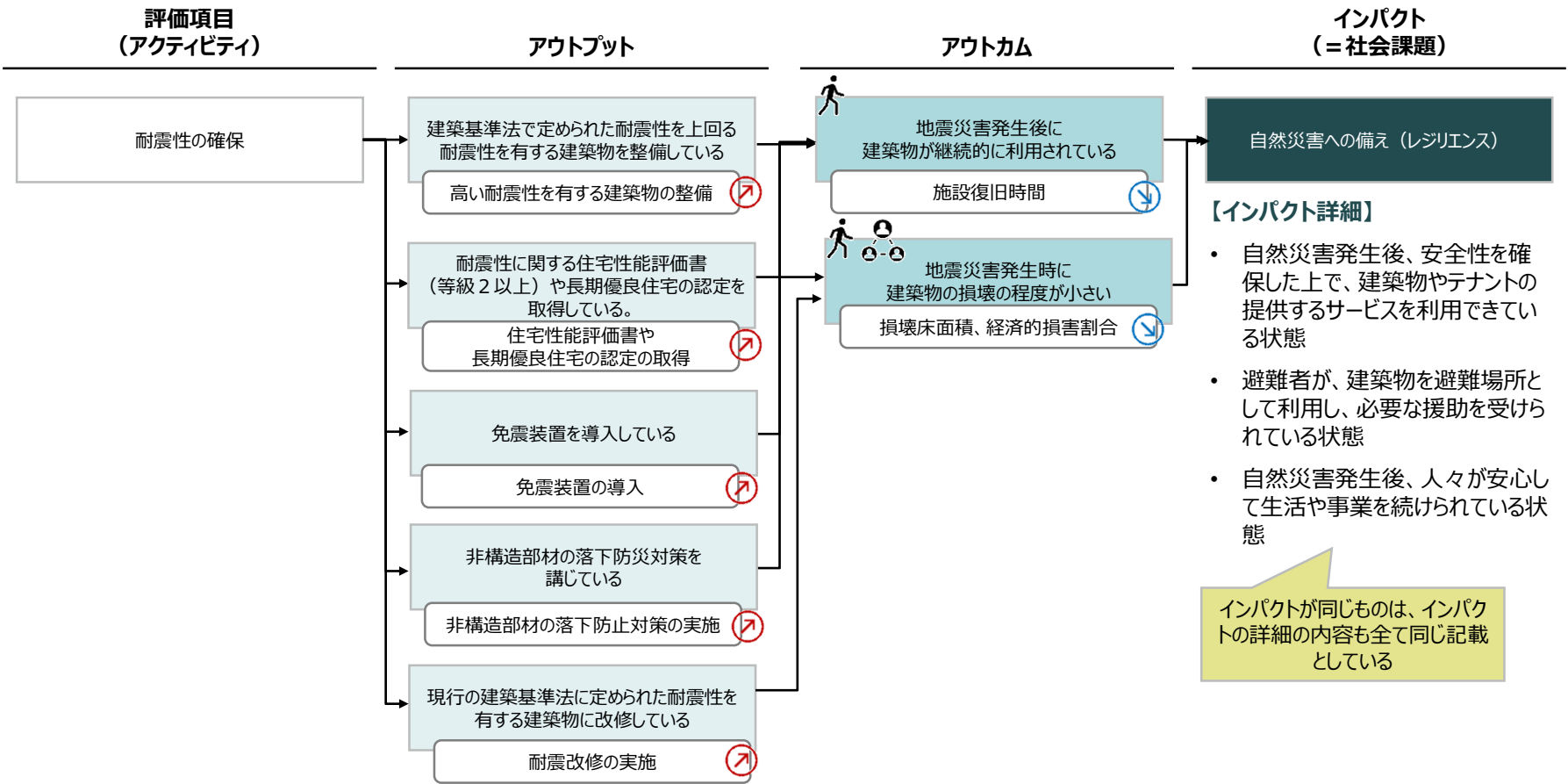
## 記載例



## 関連インパクト項番

#	関連インパクト
A	自然災害への備え (レジリエンス)
B	防犯に配慮したまちづくりの実現
C	子ども・少子高齢化への対応
D	多様性・包摂性の実現
E	人権への対応
F	健康・安全な暮らし・働き方の実現 (ウェルネス)
G	快適で利便性の高い環境 (ウェルネス)
H	人材活躍と生産性向上
I	地域経済・産業の活性化 (イノベーション)
J	地域の魅力・文化の形成・活性化 (アイデンティティ)
K	緑・景観の形成 (MIDORI)
L	コミュニティの再生・形成
M	人材育成
N	移動しやすい環境 (モビリティ)

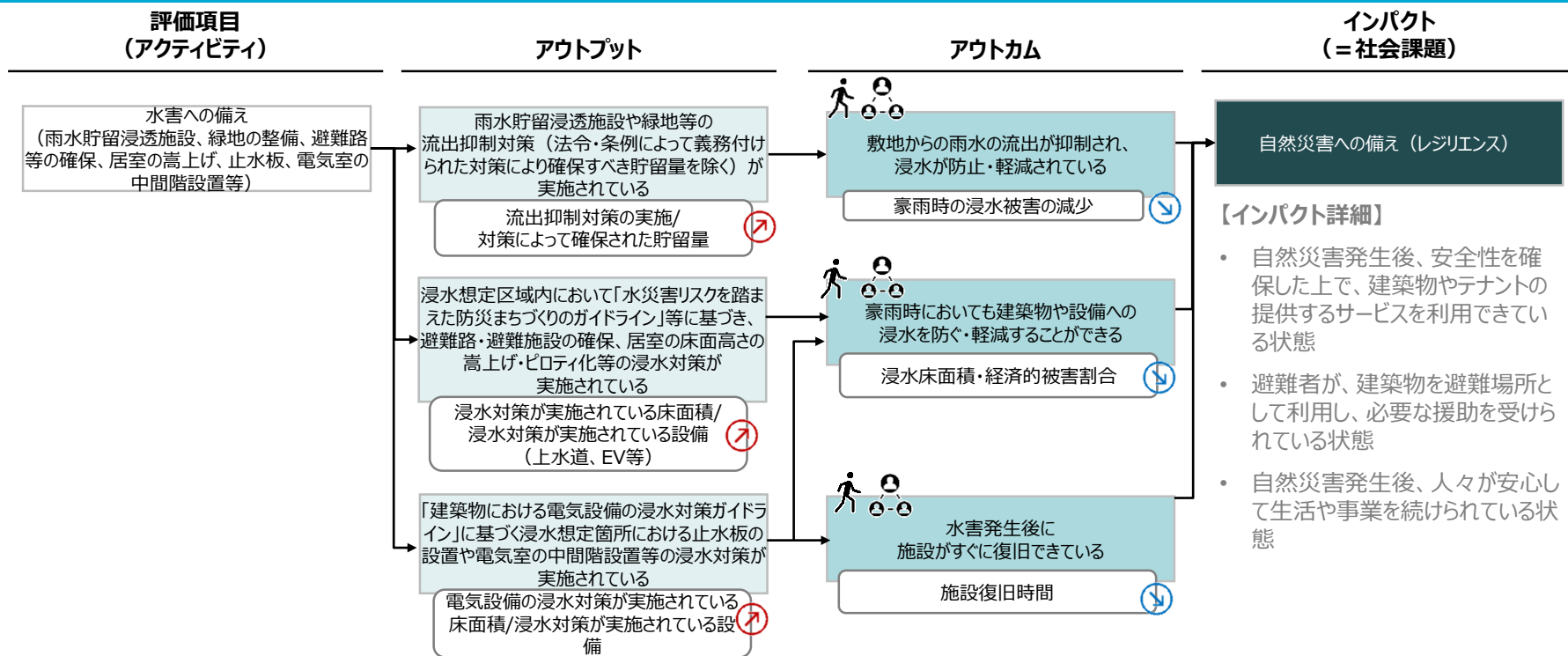
# 自然災害への備え (1/4)



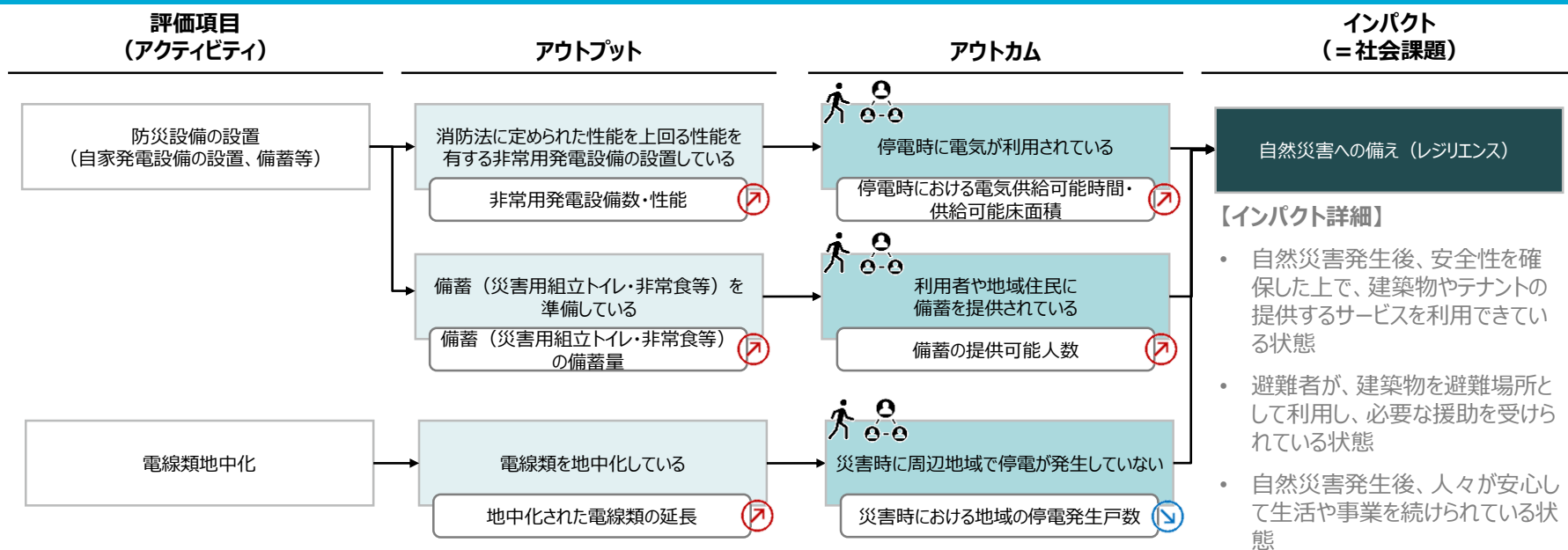
インパクトが同じものは、インパクトの詳細の内容も全て同じ記載としている



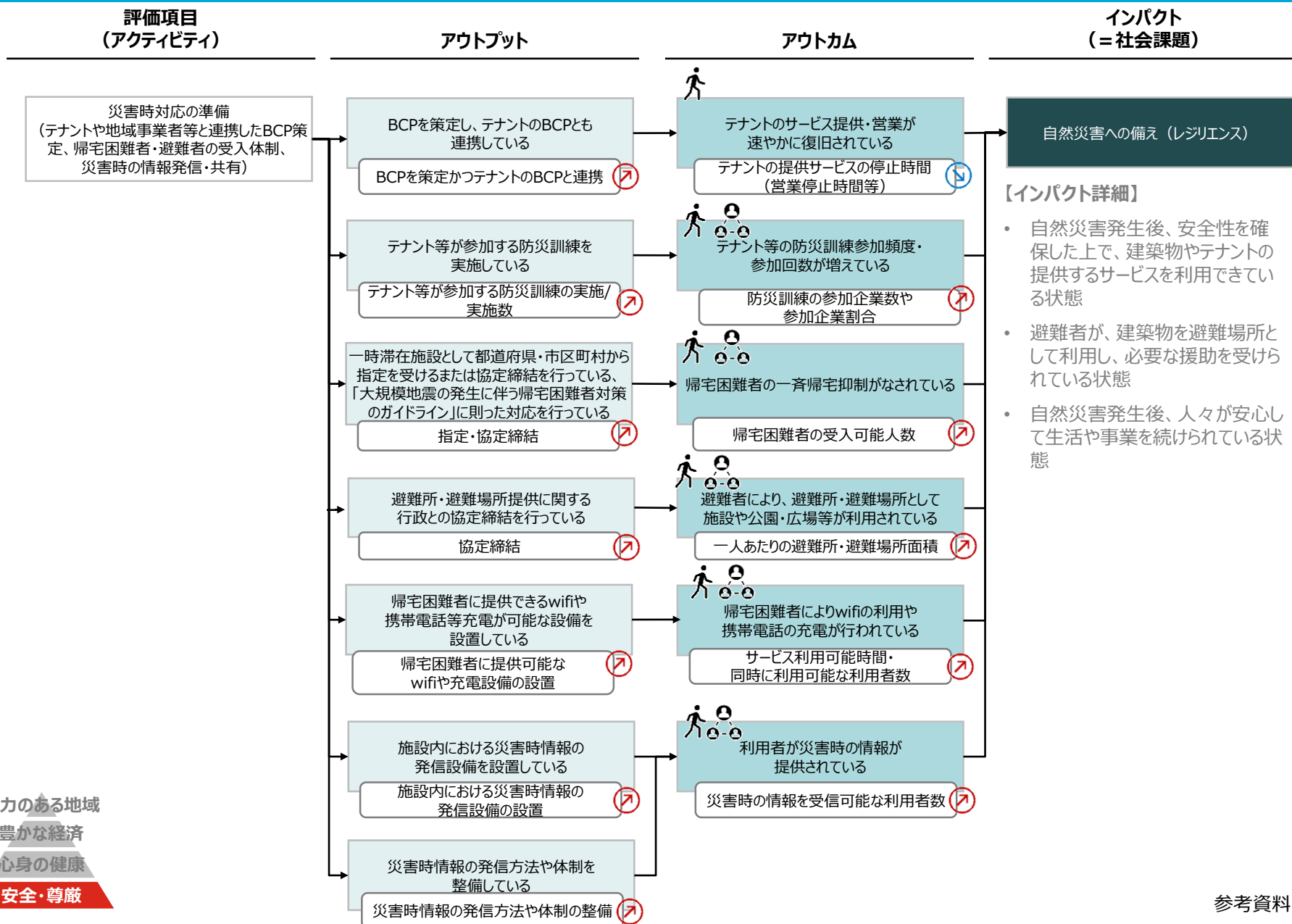
# 自然災害への備え (2/4)



# 自然災害への備え (3/4)

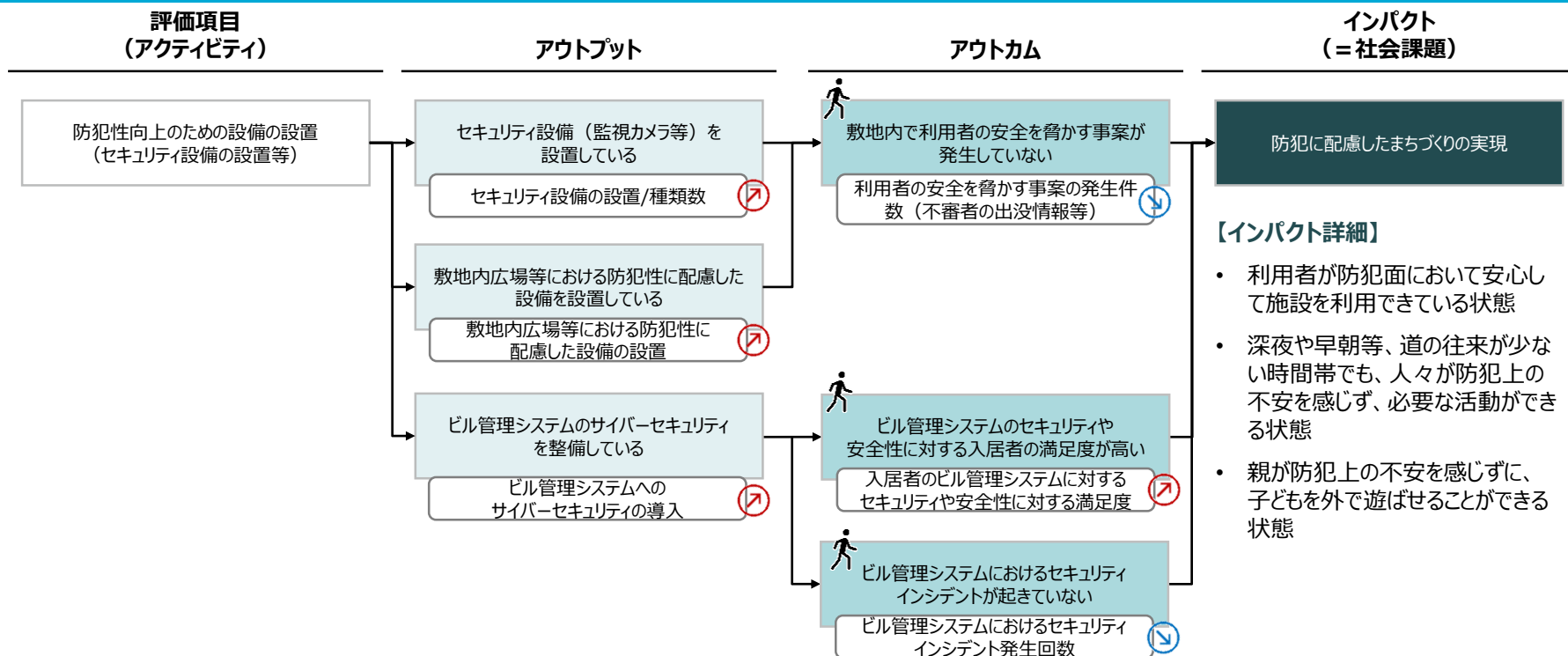


# 自然災害への備え (4/4)



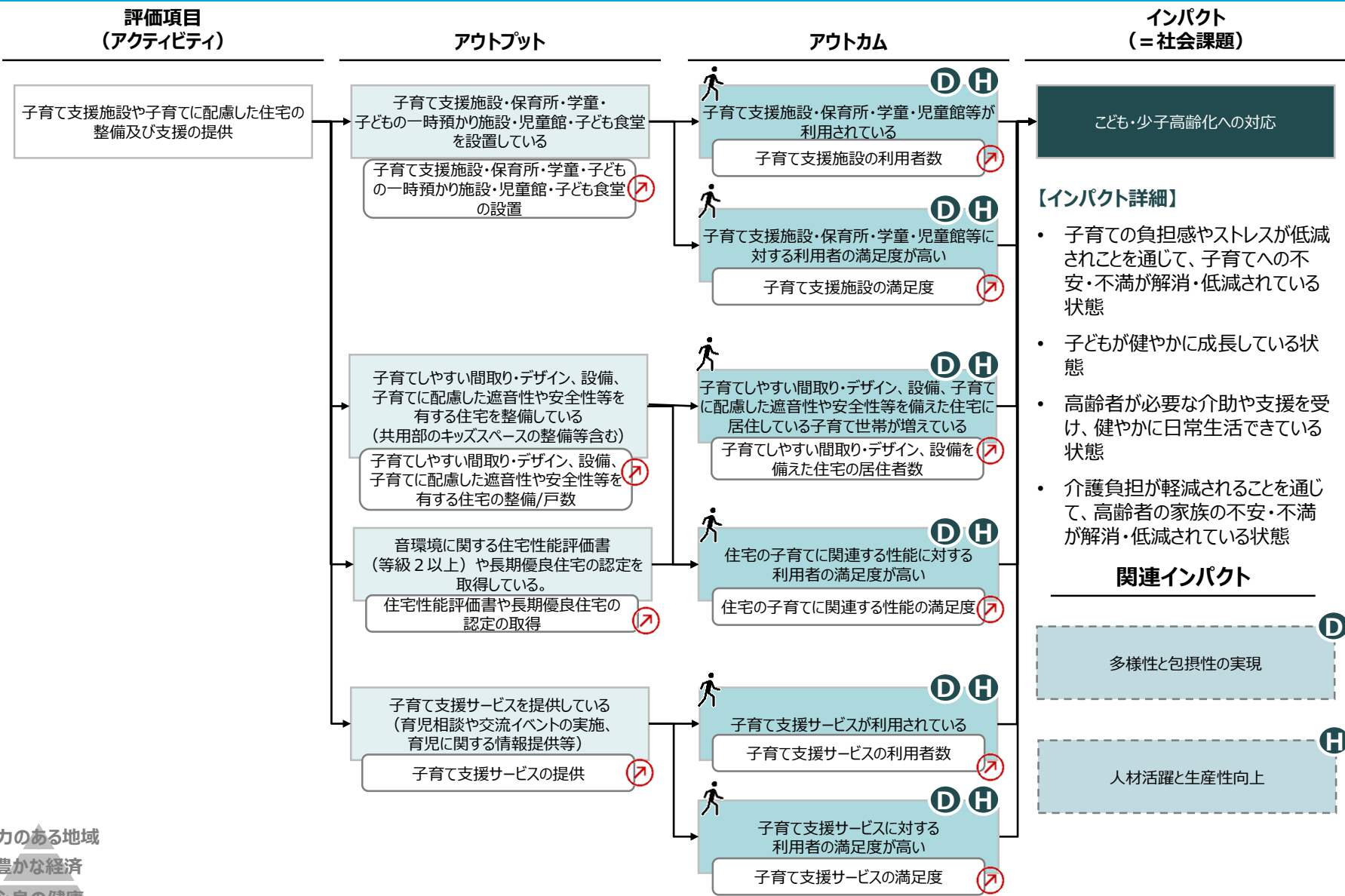
魅力のある地域  
 豊かな経済  
 心身の健康  
 安全・尊厳

# 防犯性の向上

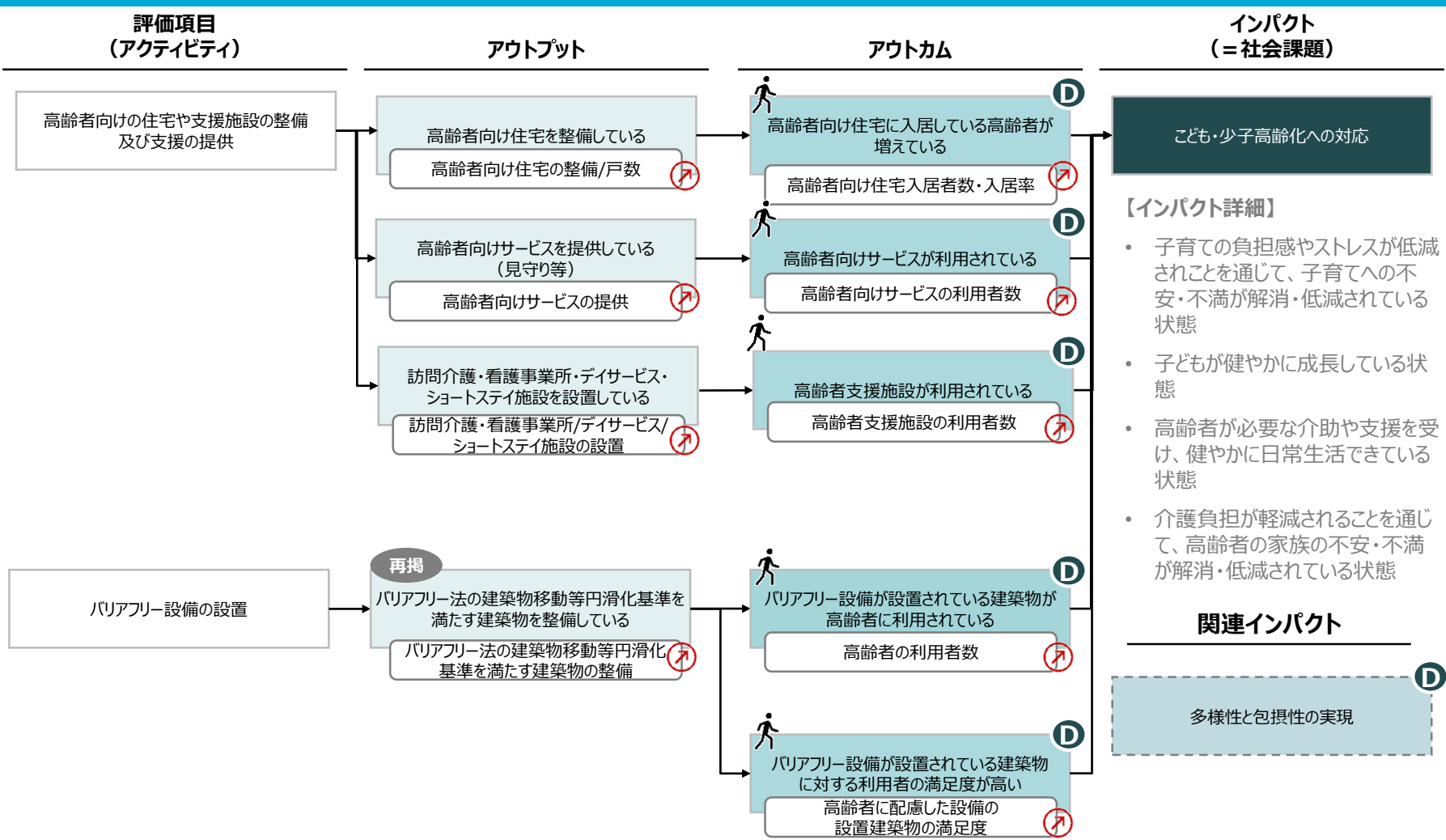




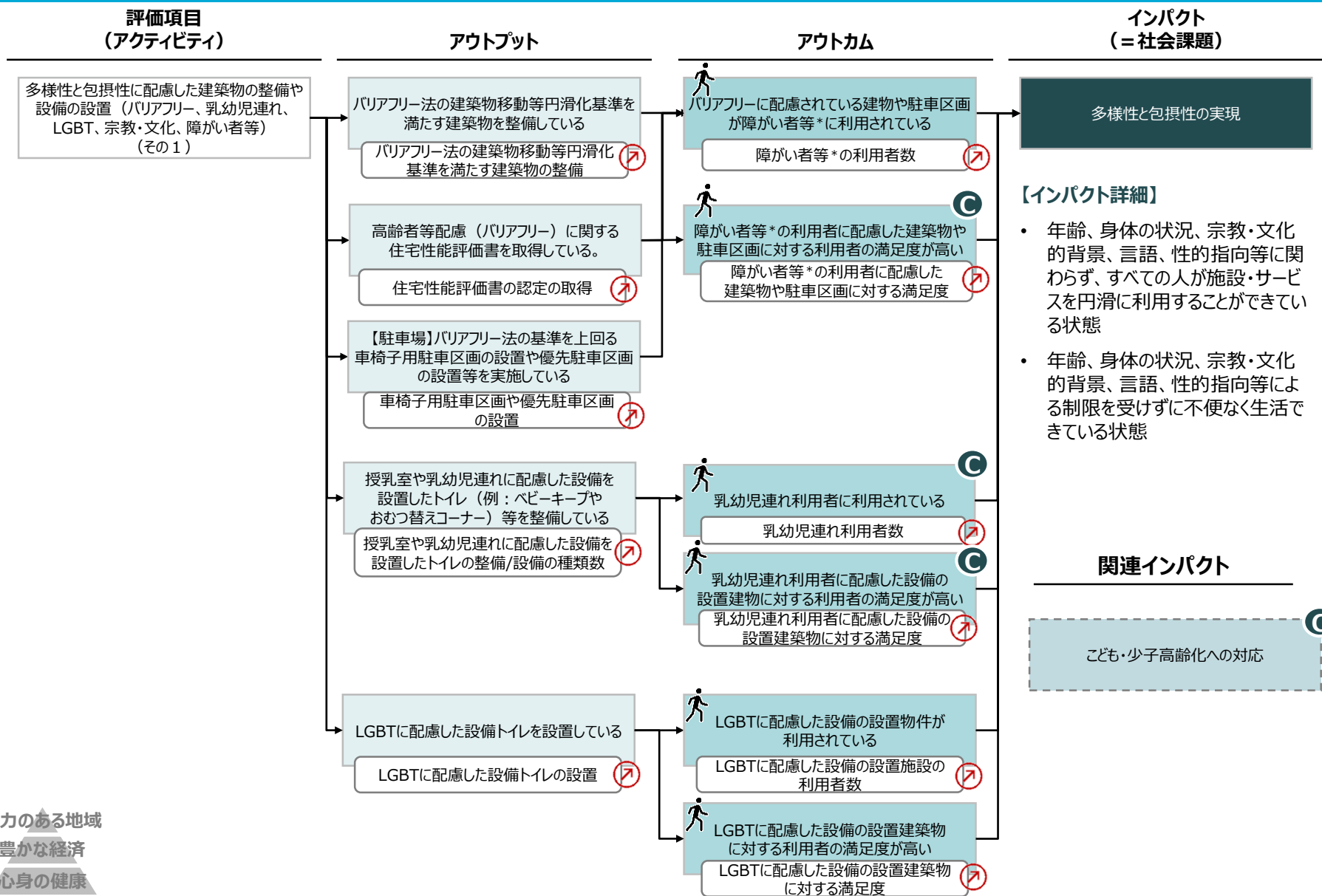
# 子育て支援



# 高齢者支援



# 多様性と包摂性の推進 (1/2)



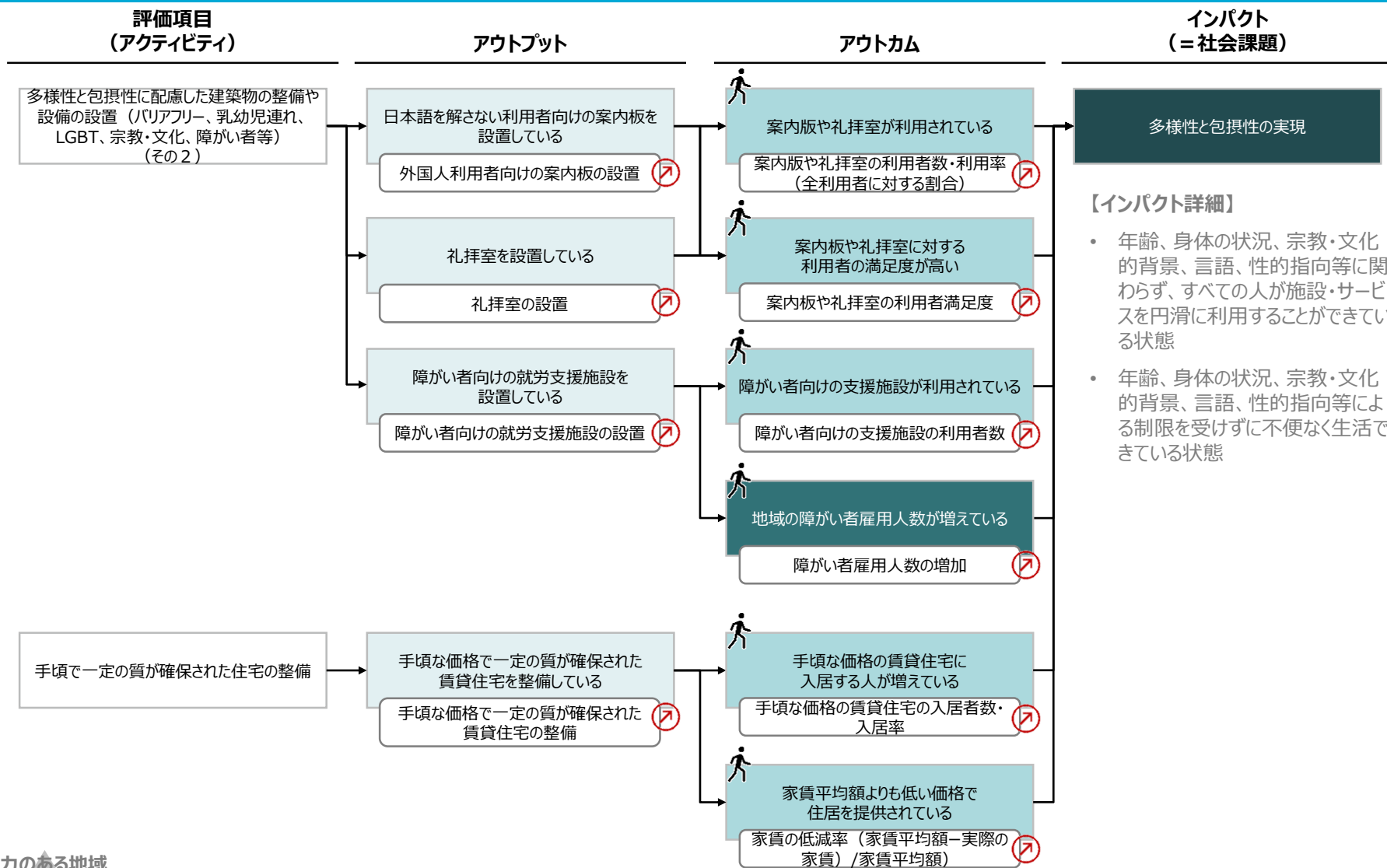
### 関連インパクト

こども・少子高齢化への対応



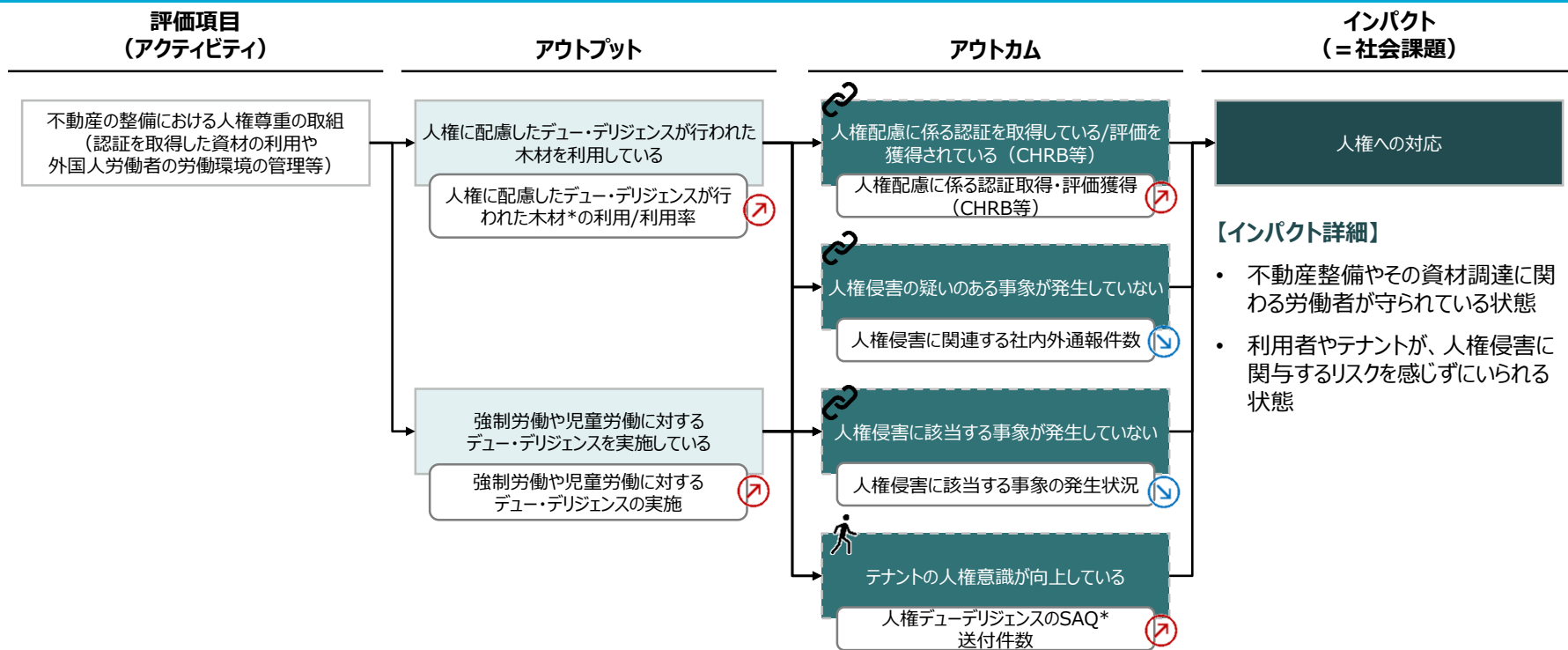
\* 障がい者・高齢者・乳幼児利用者・妊婦等

# 多様性と包摂性の推進 (2/2)



\* 家賃が近傍同種の住宅と均衡を失しない、最低居住面積以上等

# 人権への配慮



魅力のある地域

豊かな経済

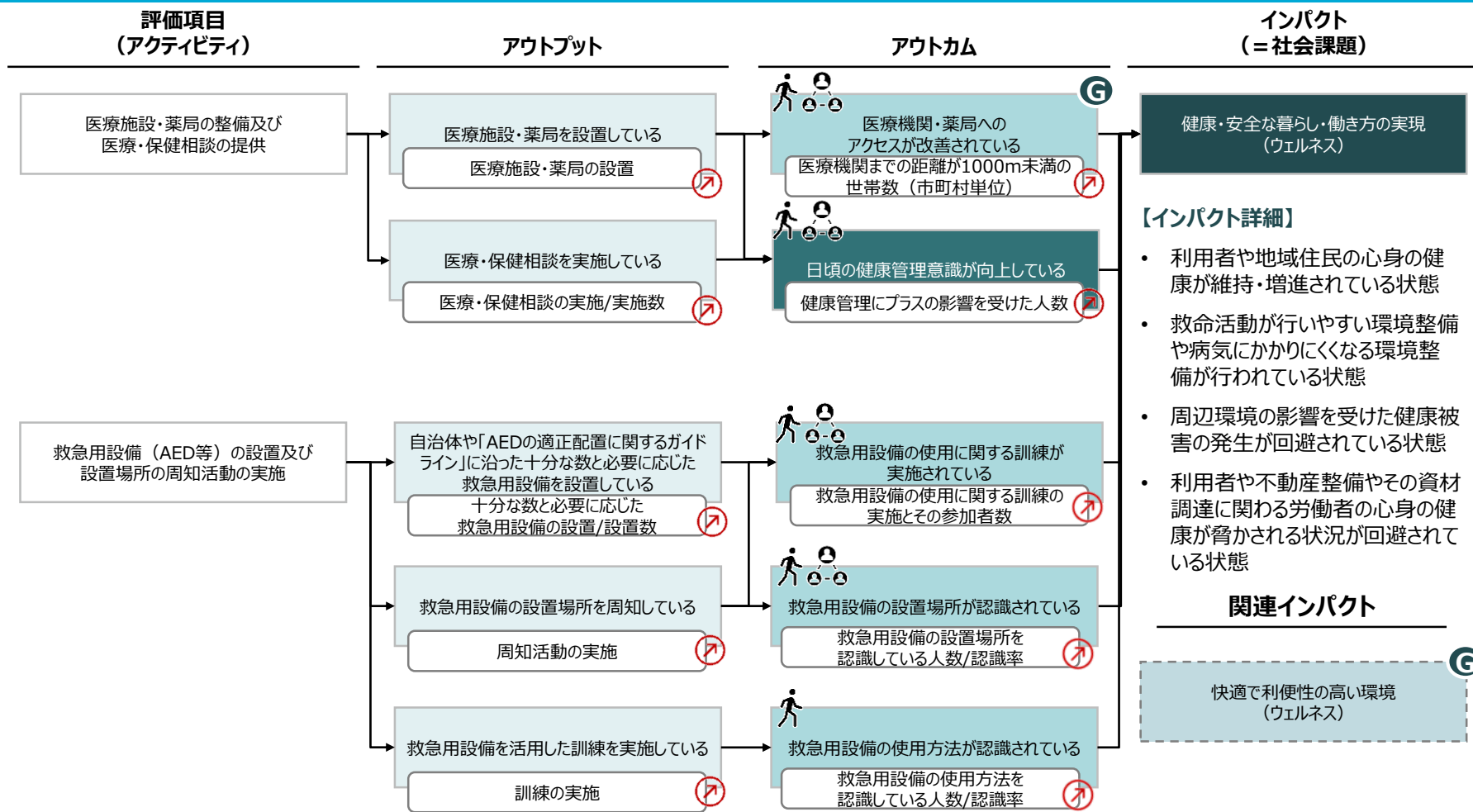
心身の健康

安全・尊厳

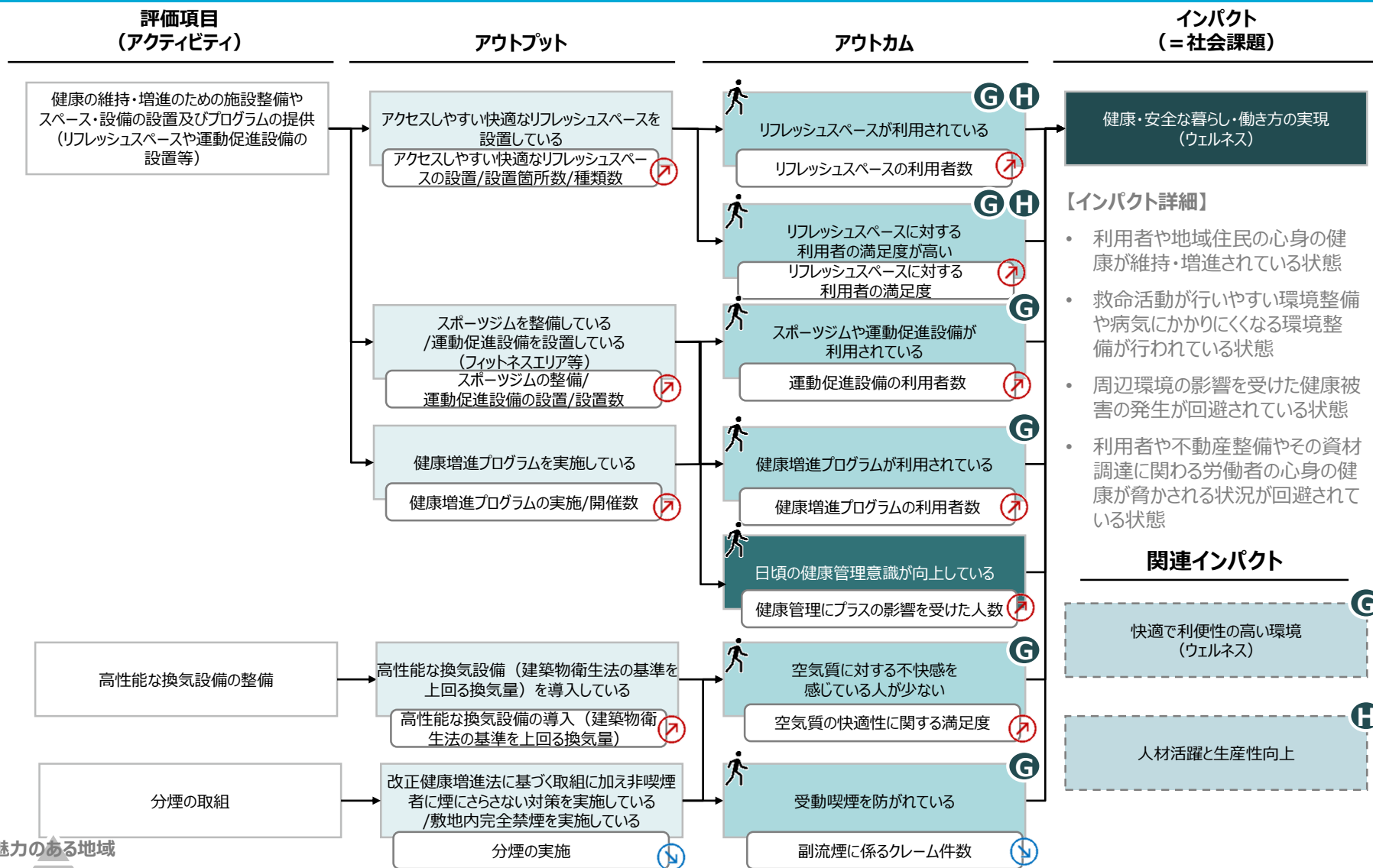
\* 人権に配慮したデュー・デリジェンスが行われた木材：FSC・PEFC/SGECによる認証材、木材調達に関する認証コード等

\* 人権デュー・デリジェンスのSAQ：セルフチェックリスト (Self-Assessment Questionnaire)。事業活動における人権リスクの評価を行うためのチェックリストを指す。

# 健康及び安全衛生の維持・増進 (1/4)

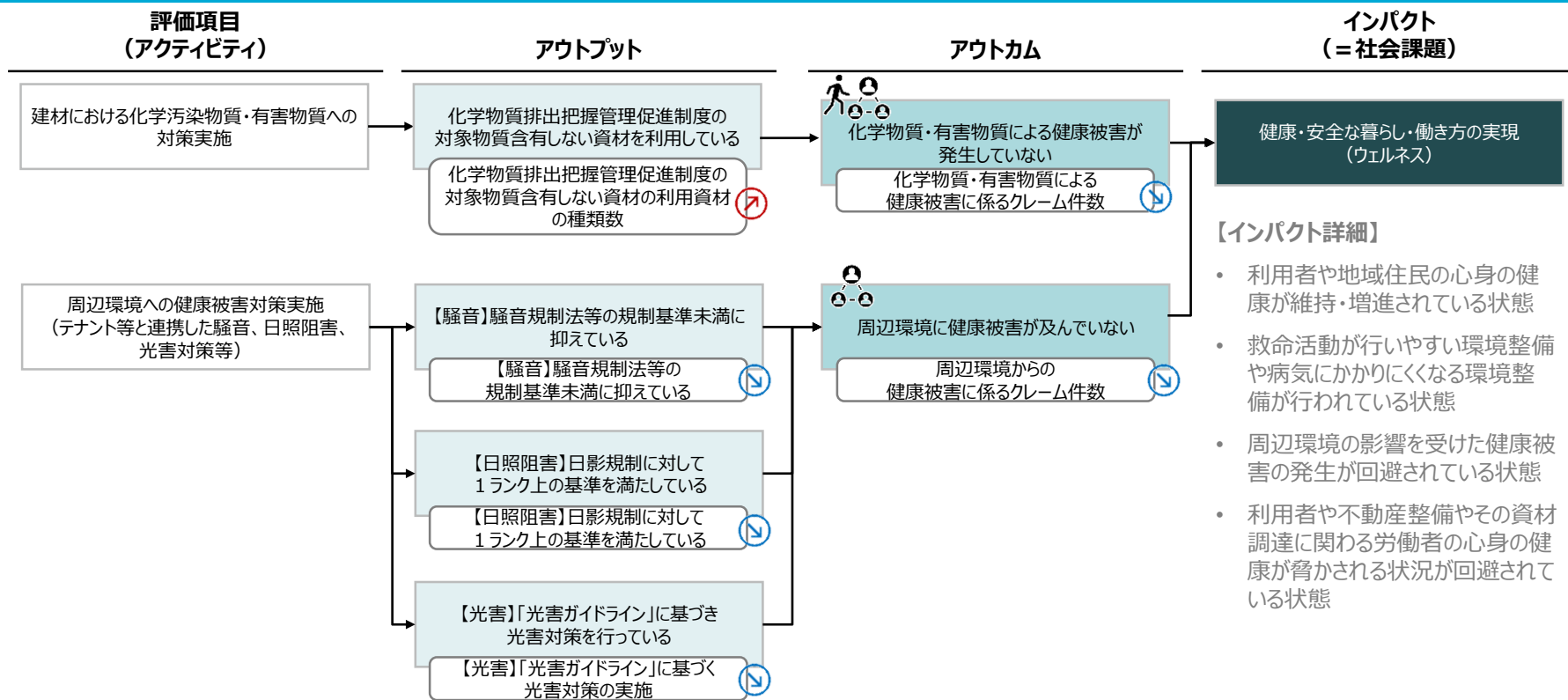


# 健康及び安全衛生の維持・増進 (2/4)



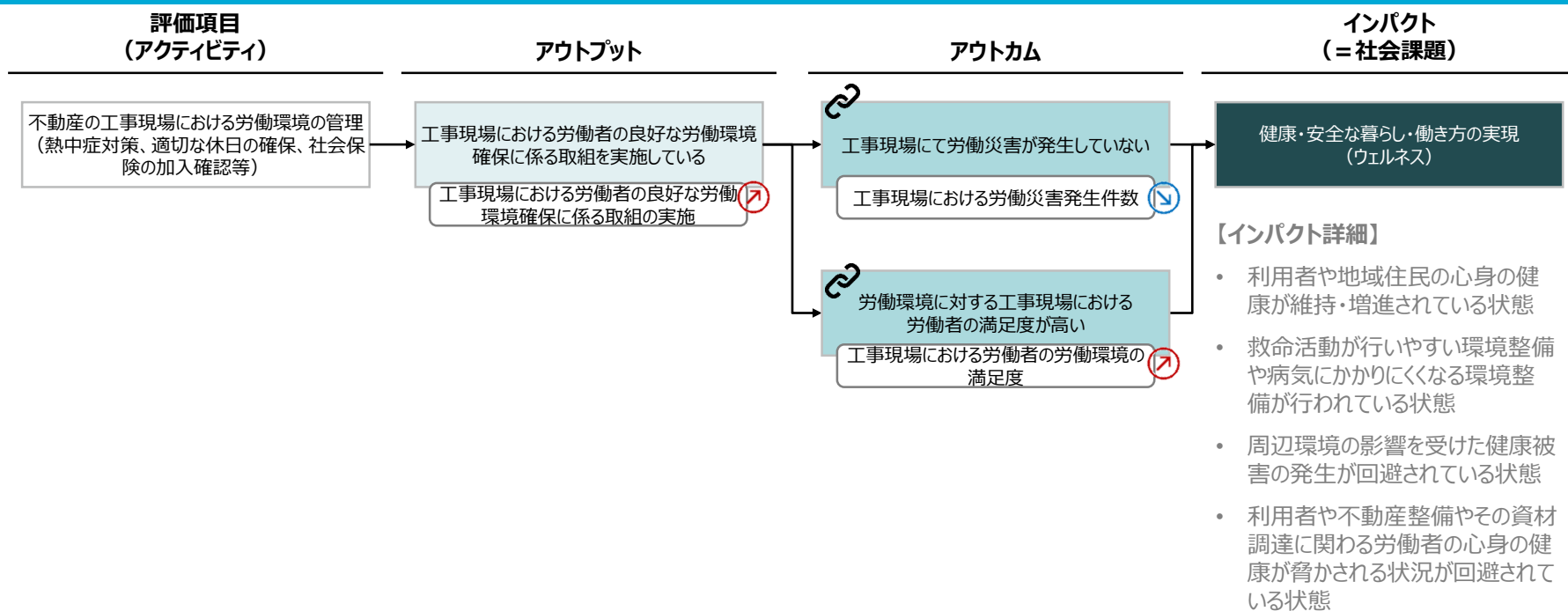
魅力のある地域  
豊かな経済  
**心身の健康**  
安全・尊厳

# 健康及び安全衛生の維持・増進 (3/4)

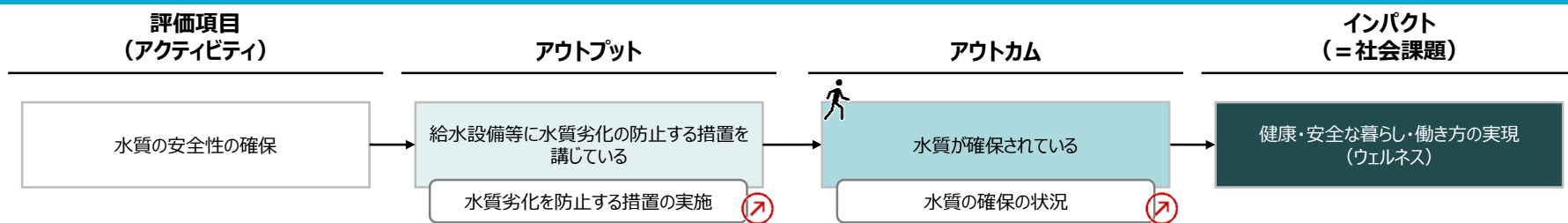




# 健康及び安全衛生の維持・増進 (4/4)



# 安全な水の確保



## 【インパクト詳細】

- 利用者や地域住民の心身の健康が維持・増進されている状態
- 救命活動が行いやすい環境整備や病気にかかりにくくなる環境整備が行われている状態
- 周辺環境の影響を受けた健康被害の発生が回避されている状態
- 利用者や不動産整備やその資材調達に関わる労働者の心身の健康が脅かされる状況が回避されている状態

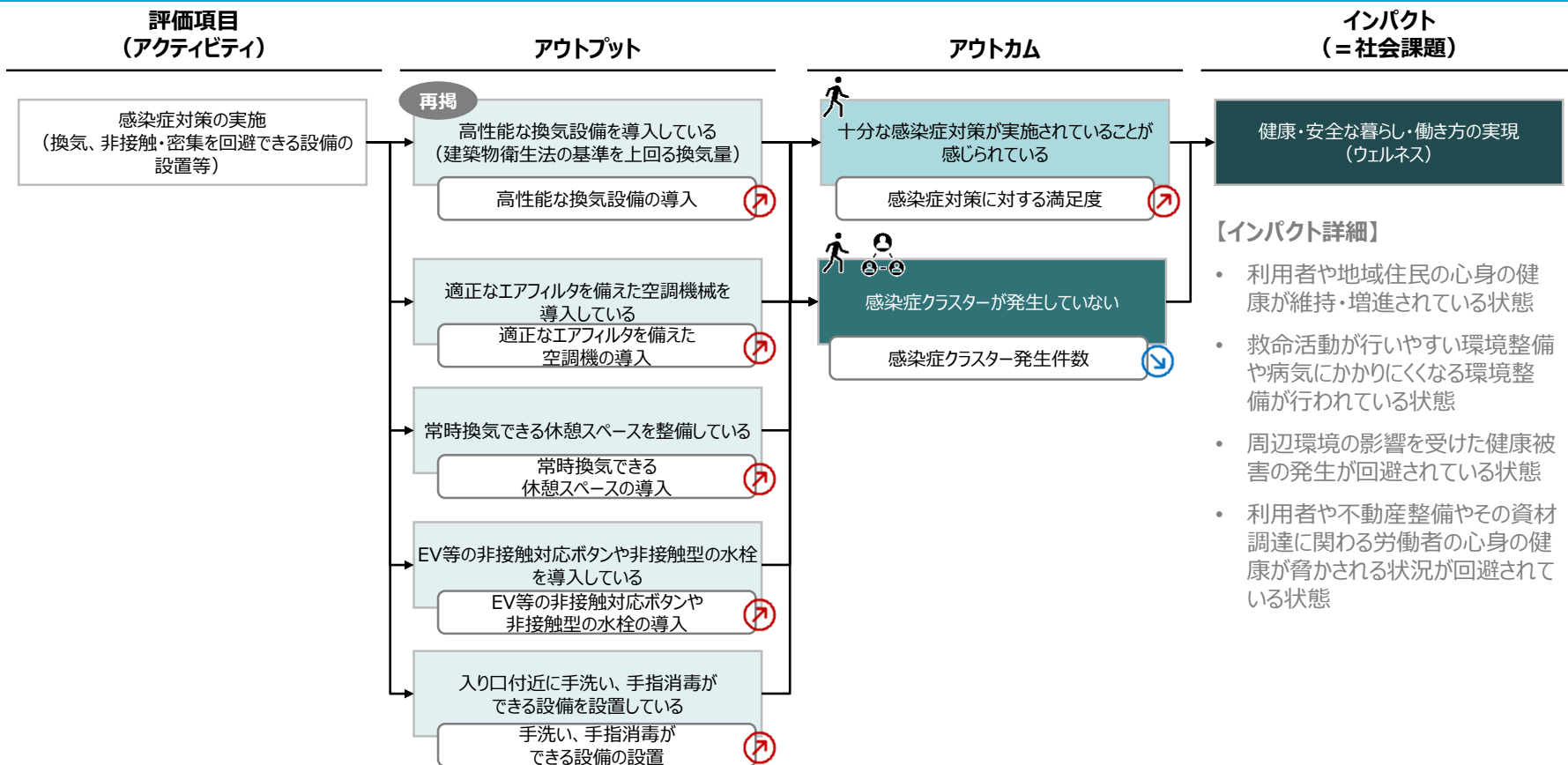
魅力のある地域

豊かな経済

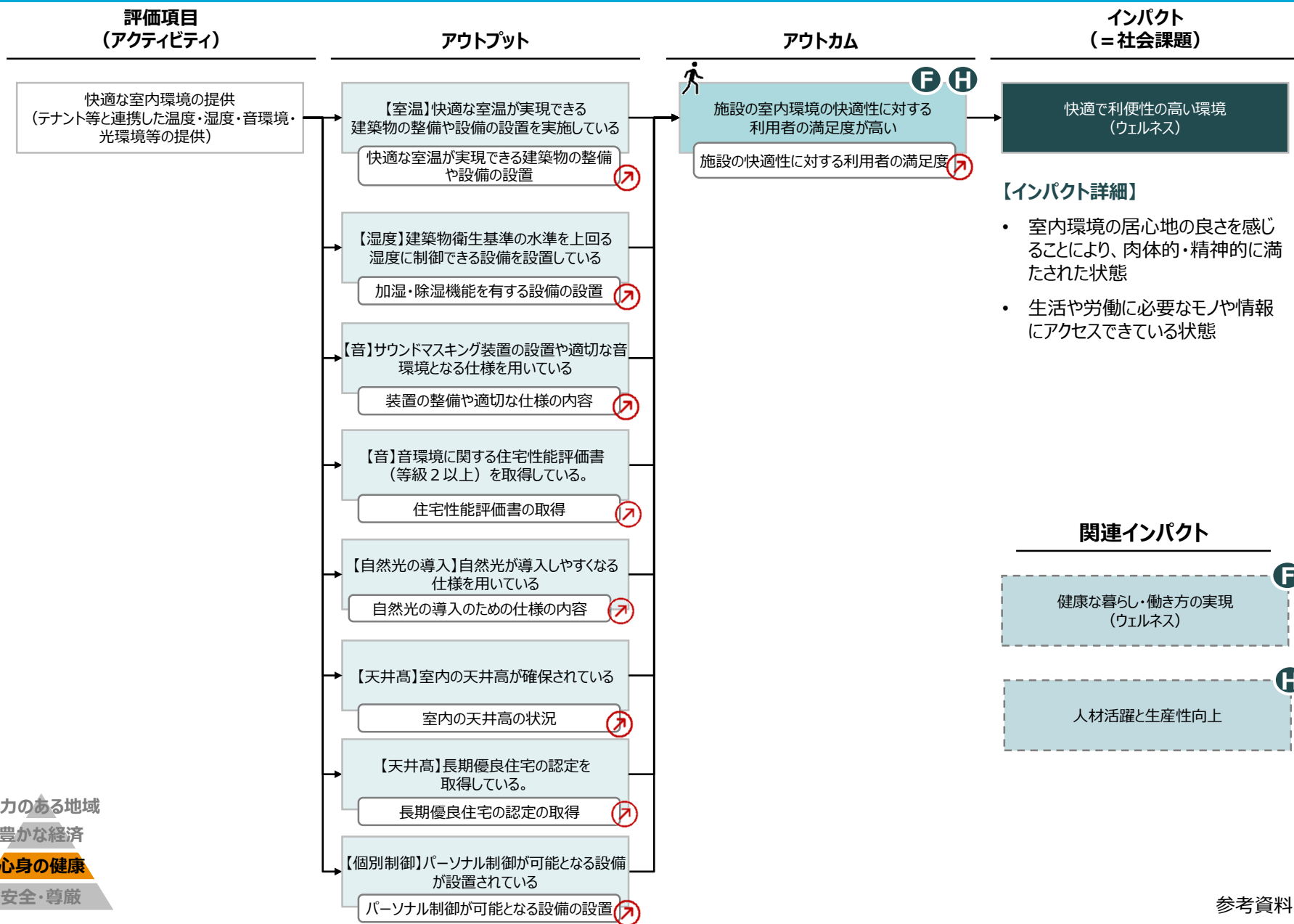
心身の健康

安全・尊厳

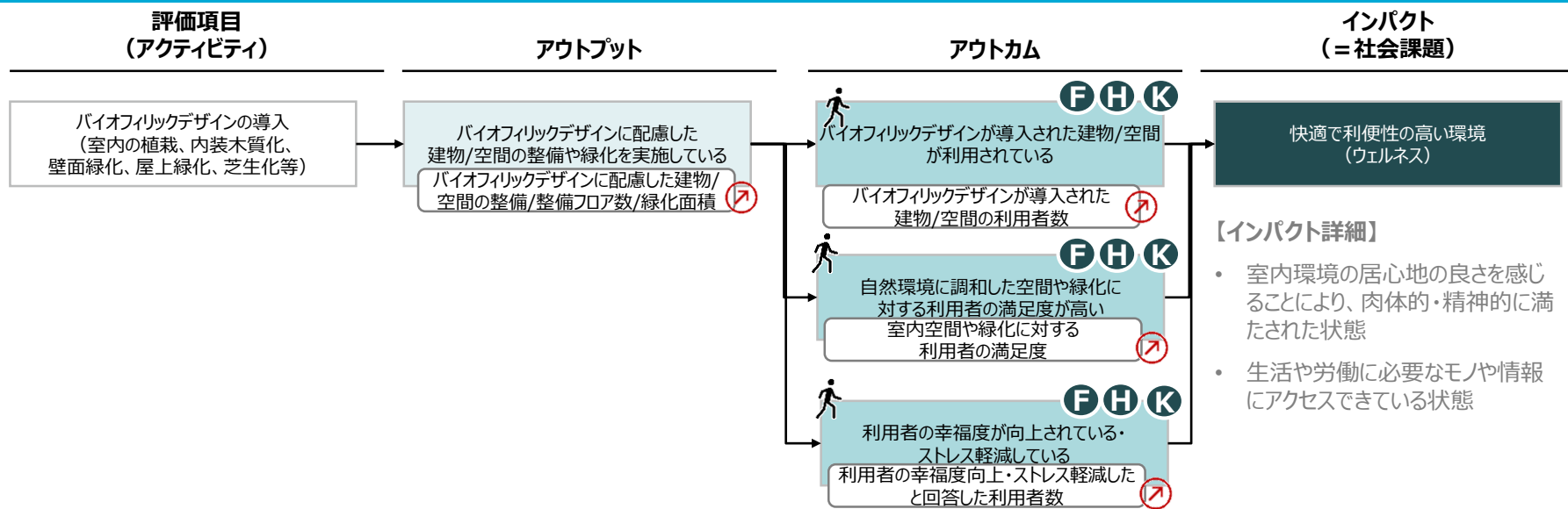
# 感染症対策



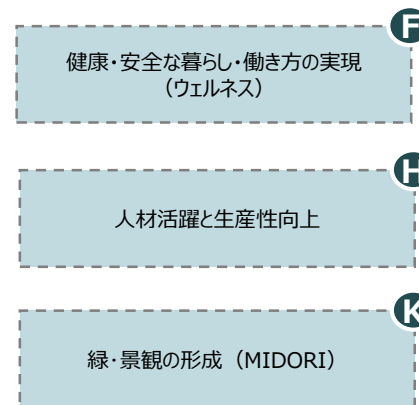
# 心身ともに良好な状態の実現 (1/3)



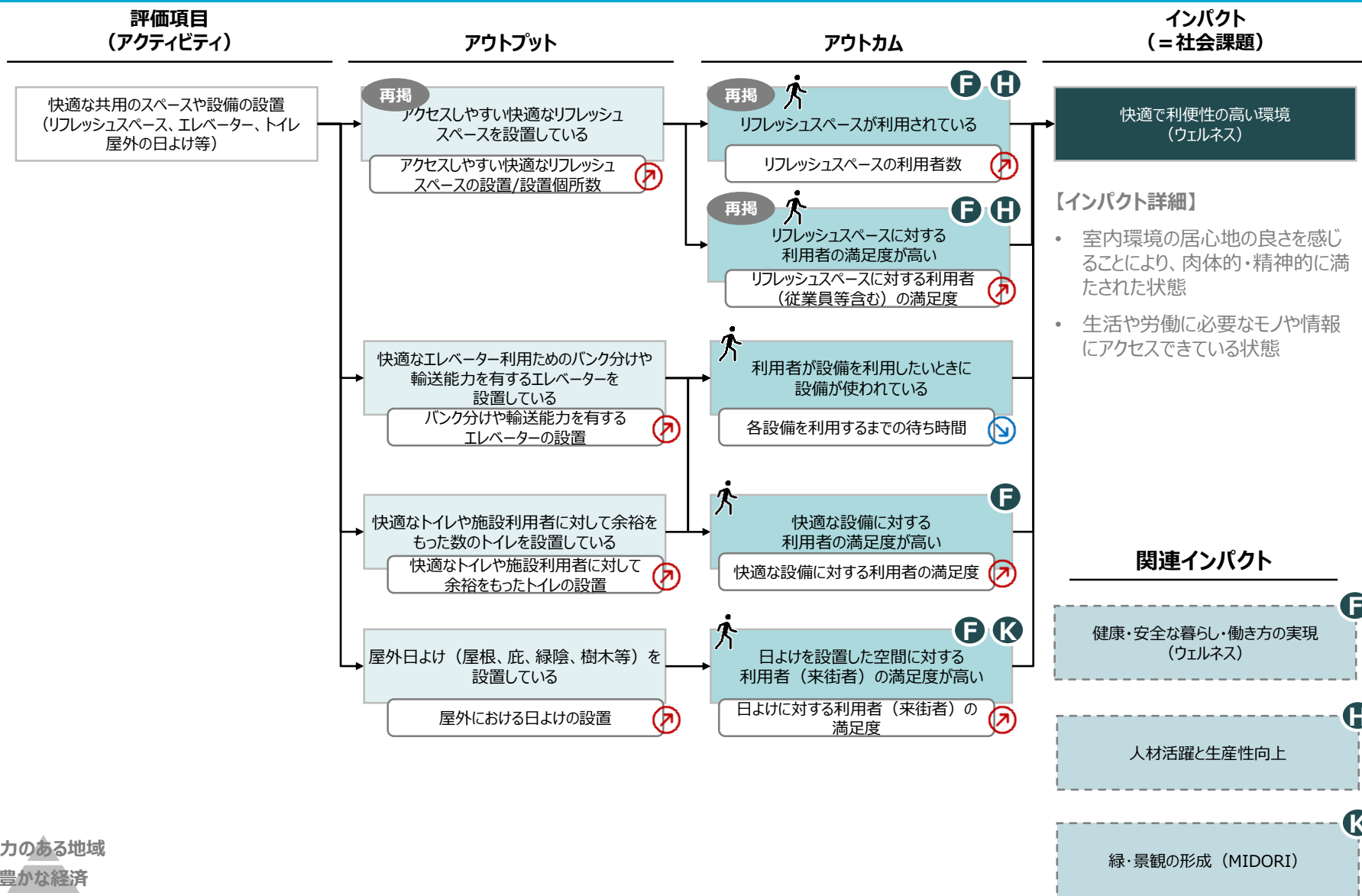
# 心身ともに良好な状態の実現 (2/3)



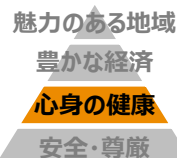
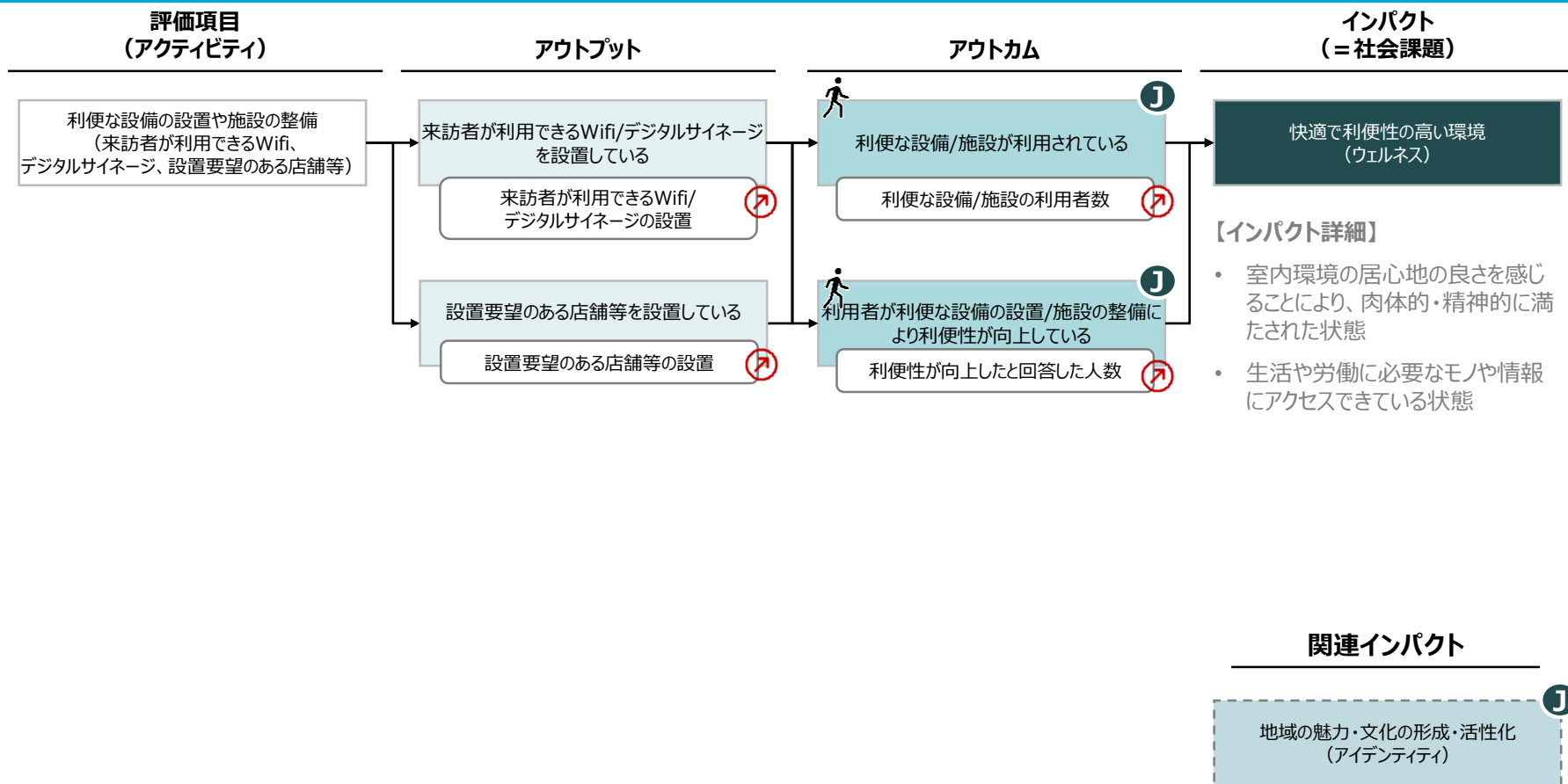
## 関連インパクト



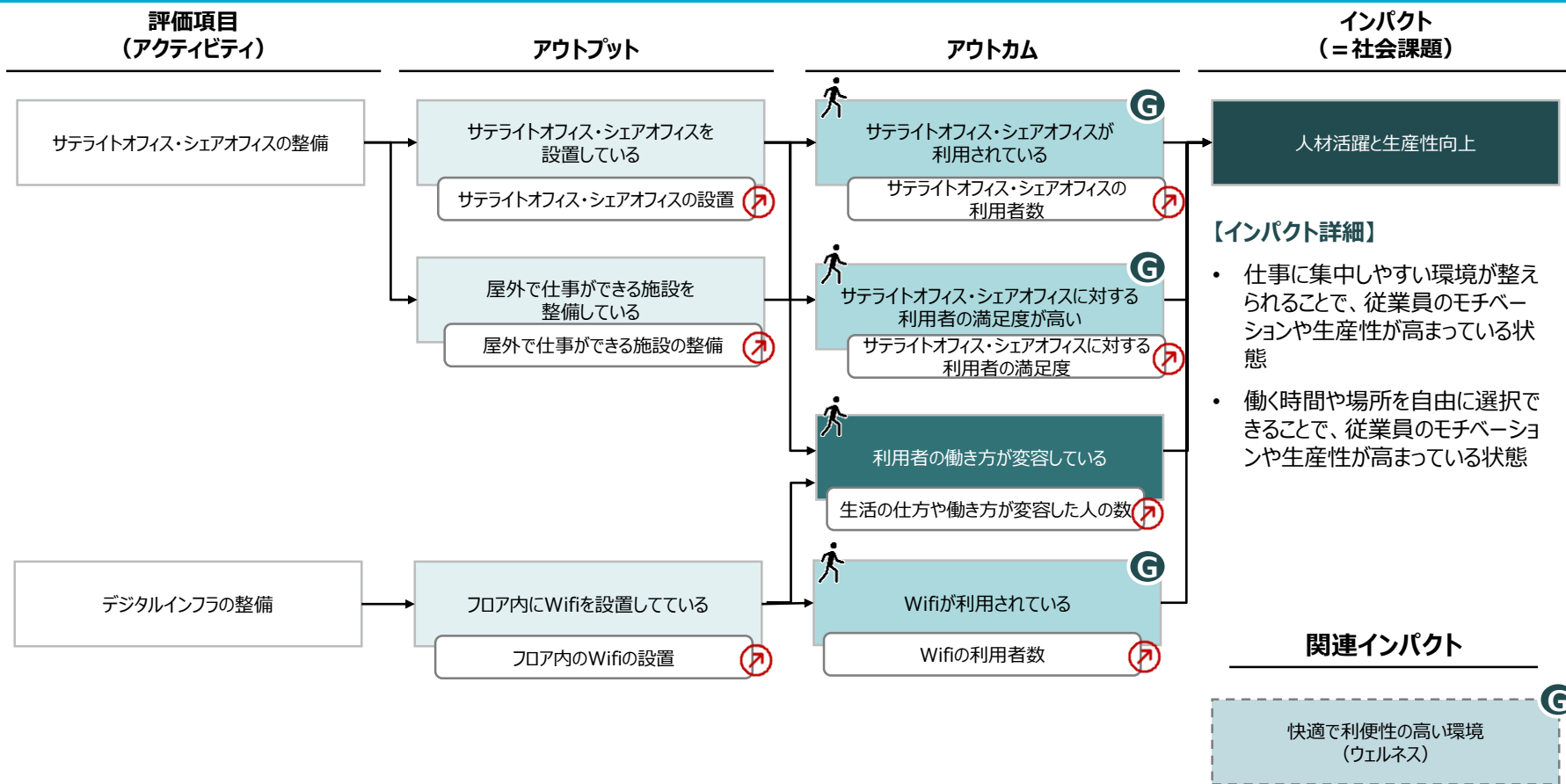
# 心身ともに良好な状態の実現 (3/3)



# 利便性の向上



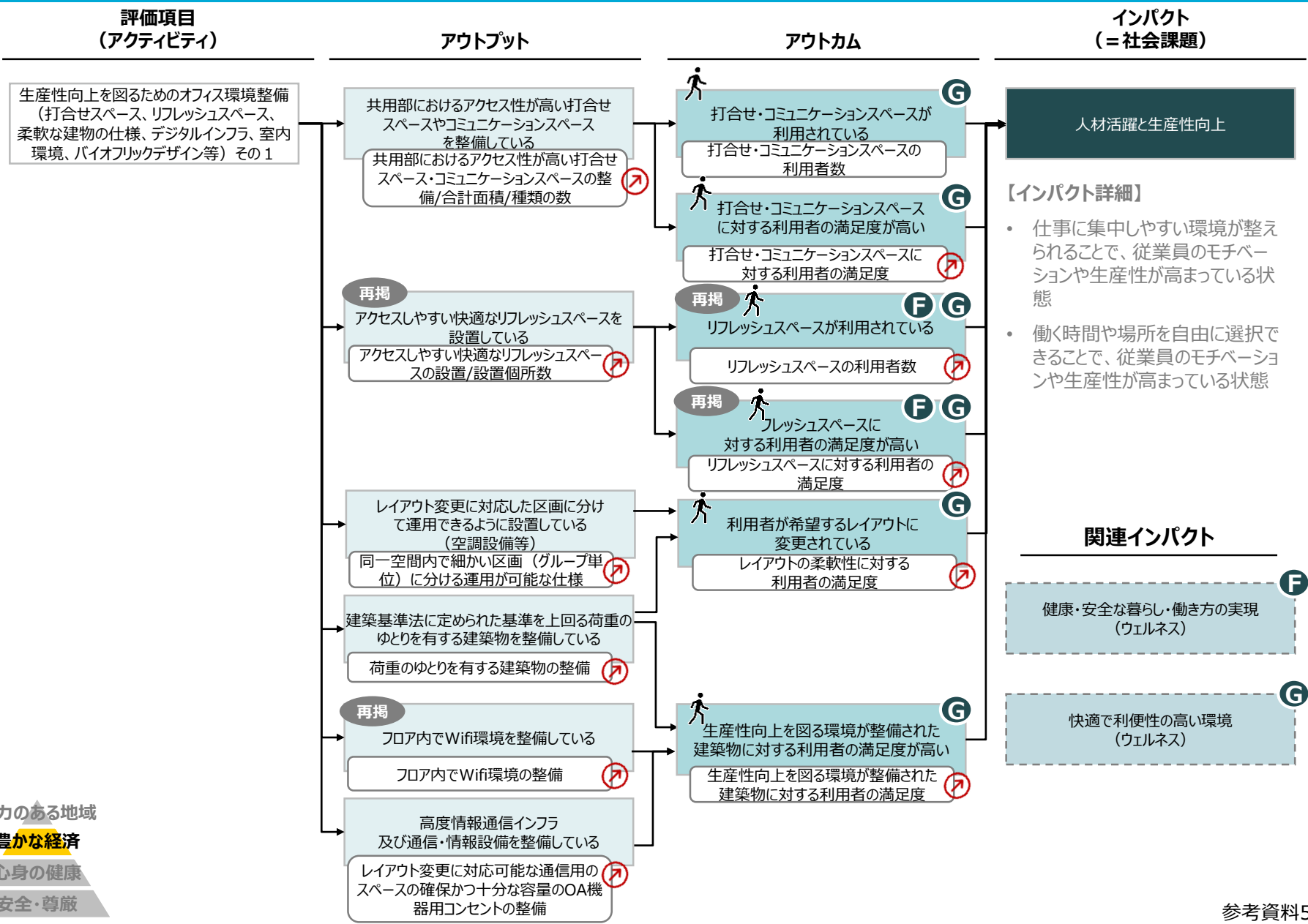
# 多様な働き方を実現する職場・住環境の整備 (1/2)



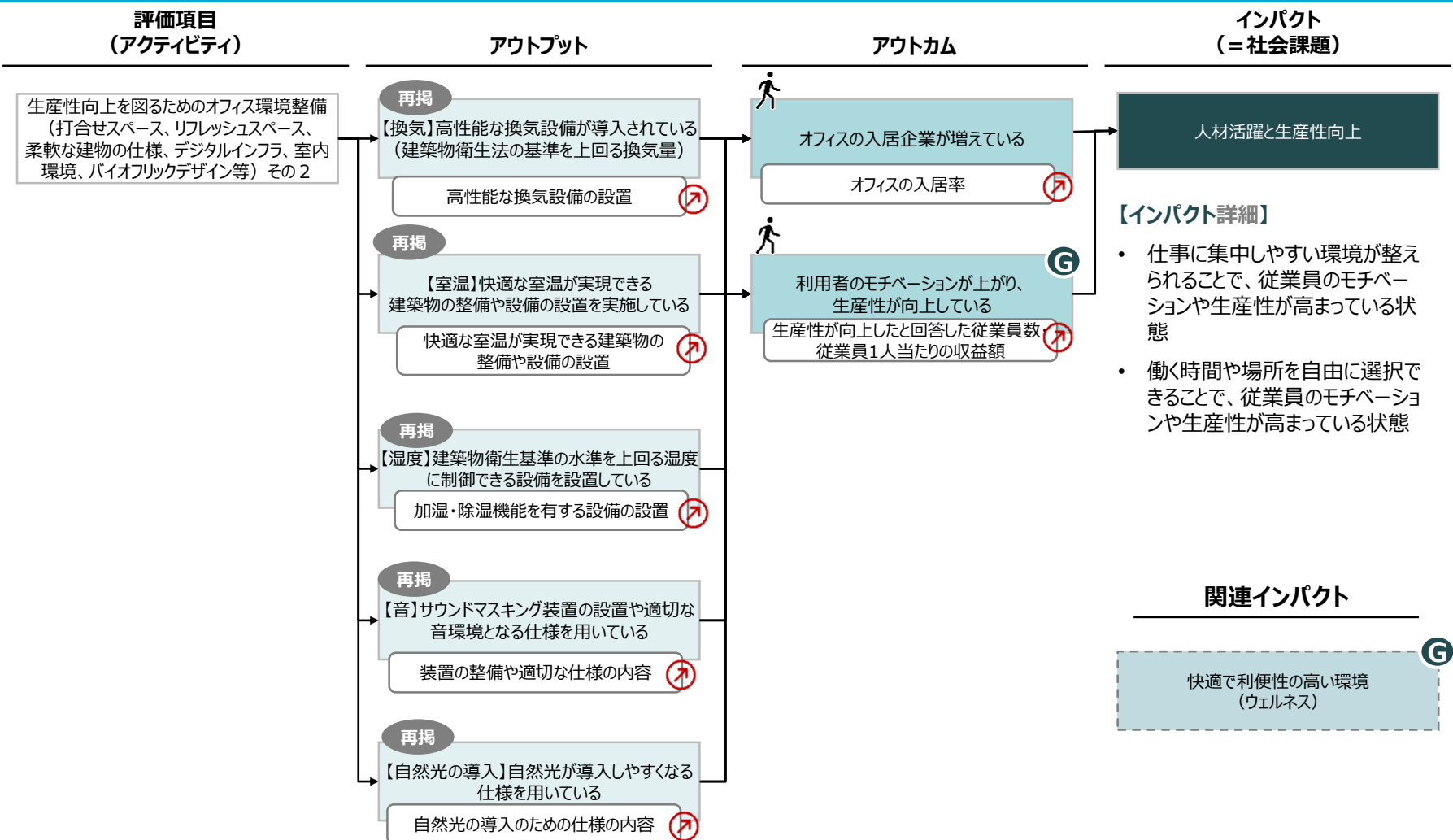




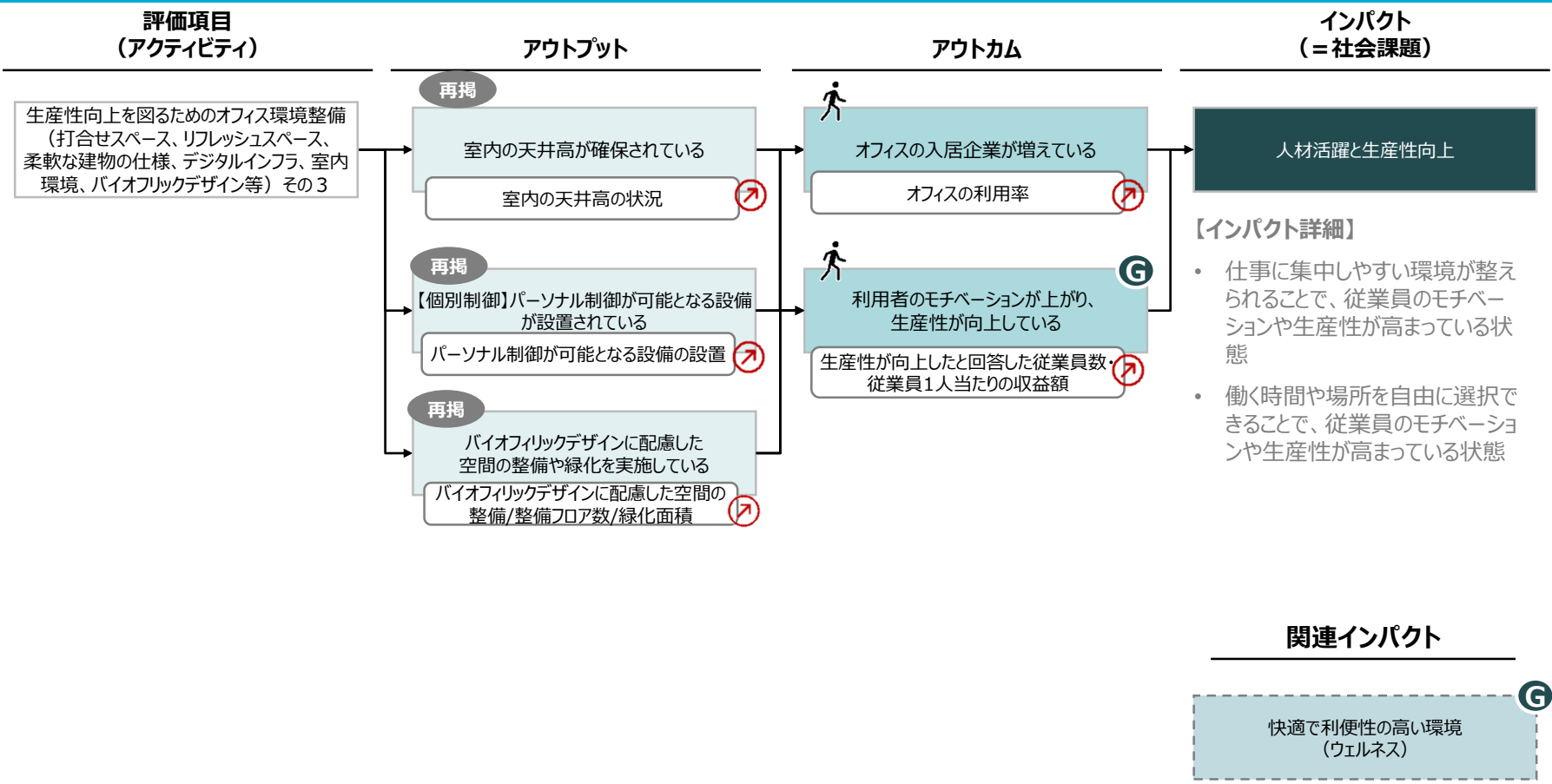
# 生産性向上を図るための職場環境の整備 (1/3)



# 生産性向上を図るための職場環境の整備 (2/3)



# 生産性向上を図るための職場環境の整備 (3/3)

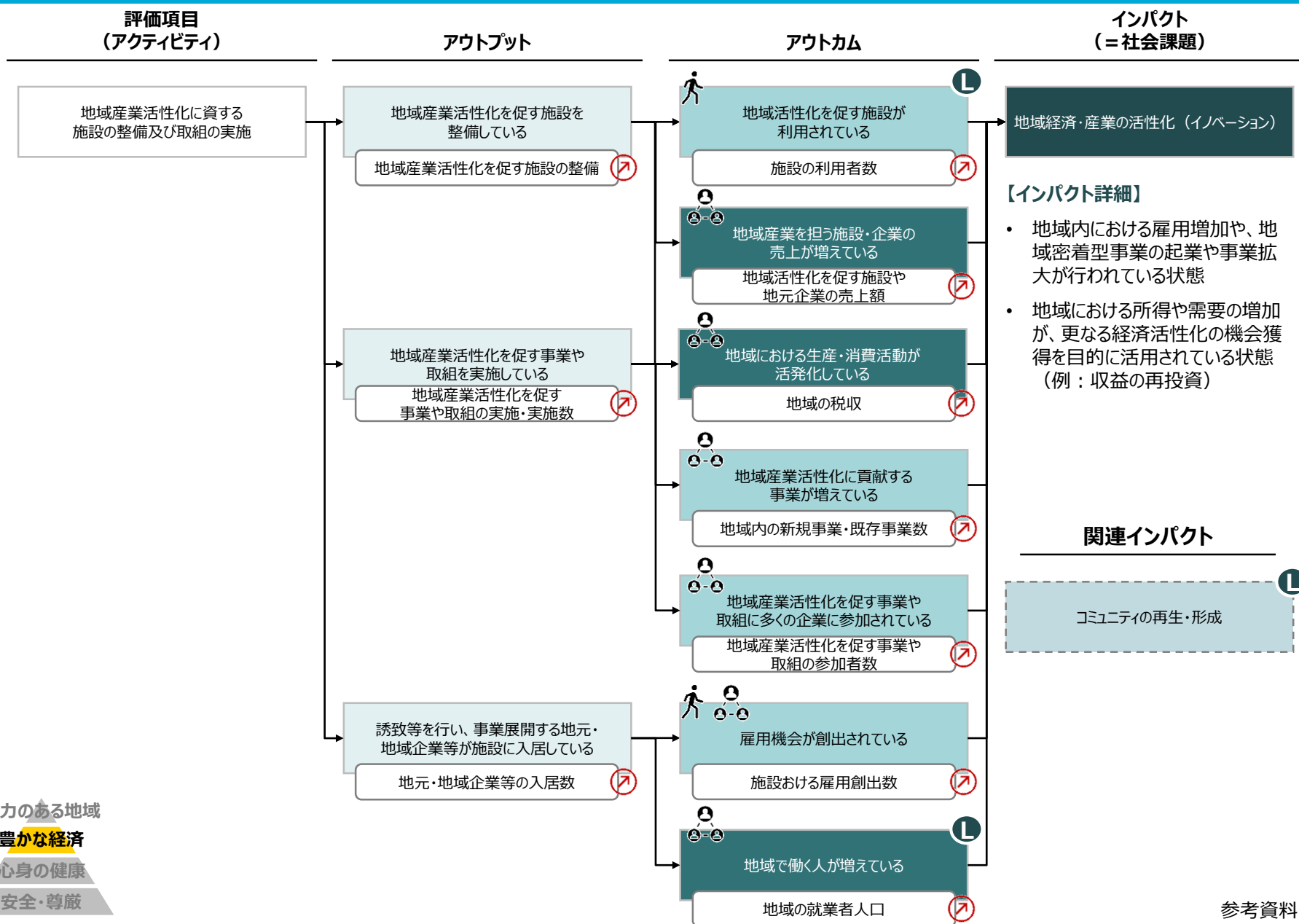


**関連インパクト** **G**

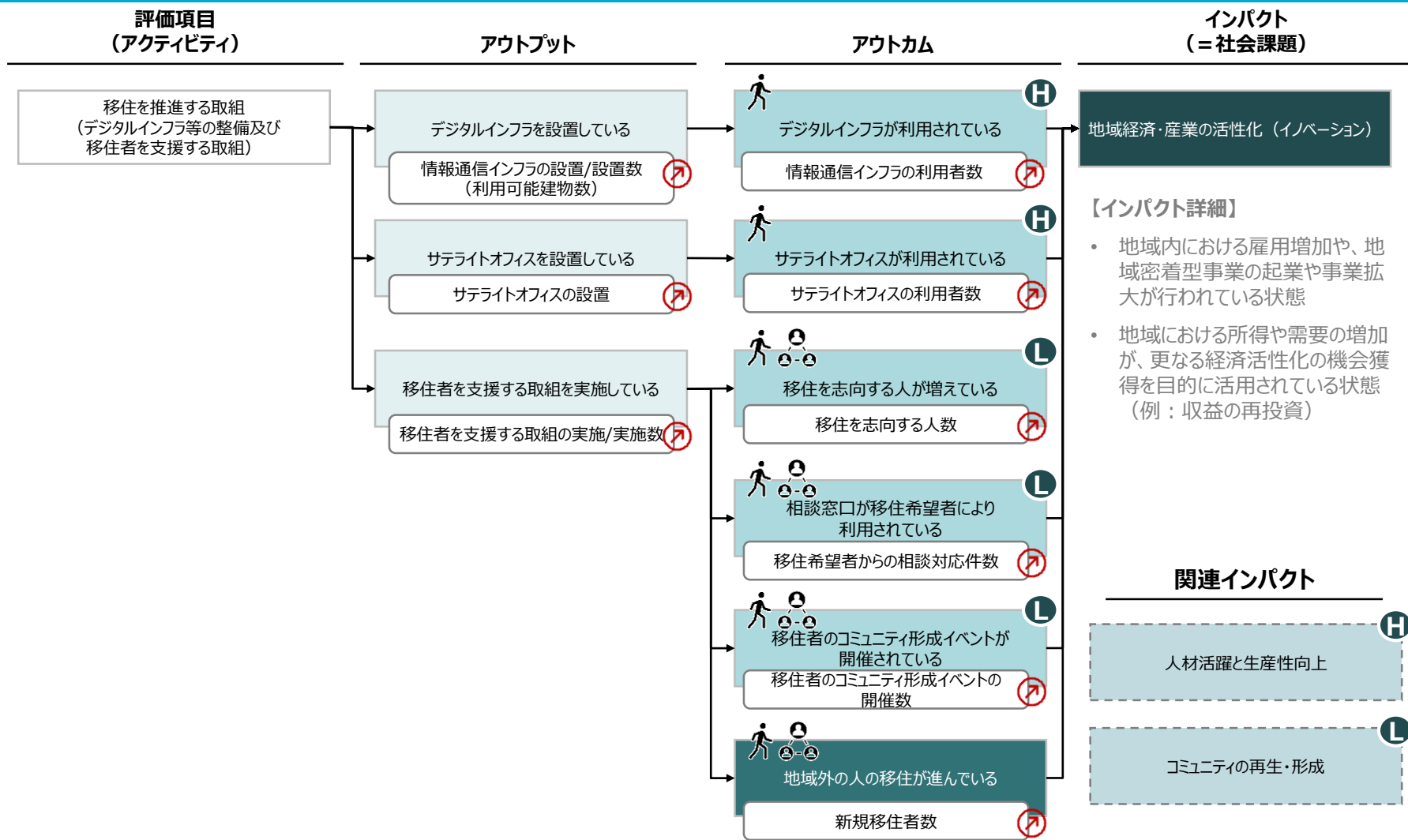
快適で利便性の高い環境  
(ウェルネス)



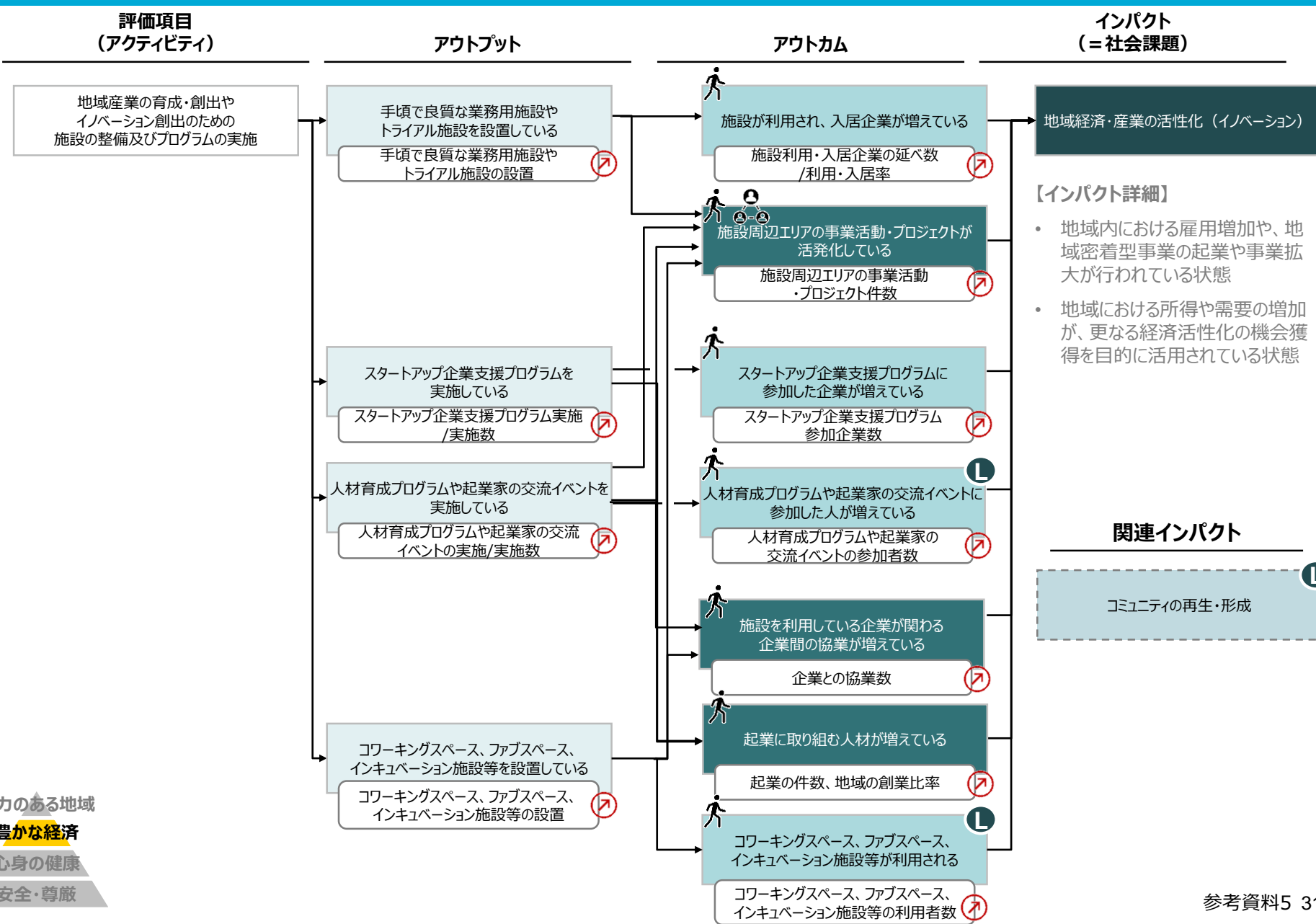
# 雇用機会の創出と地域産業の活性化 (1/2)



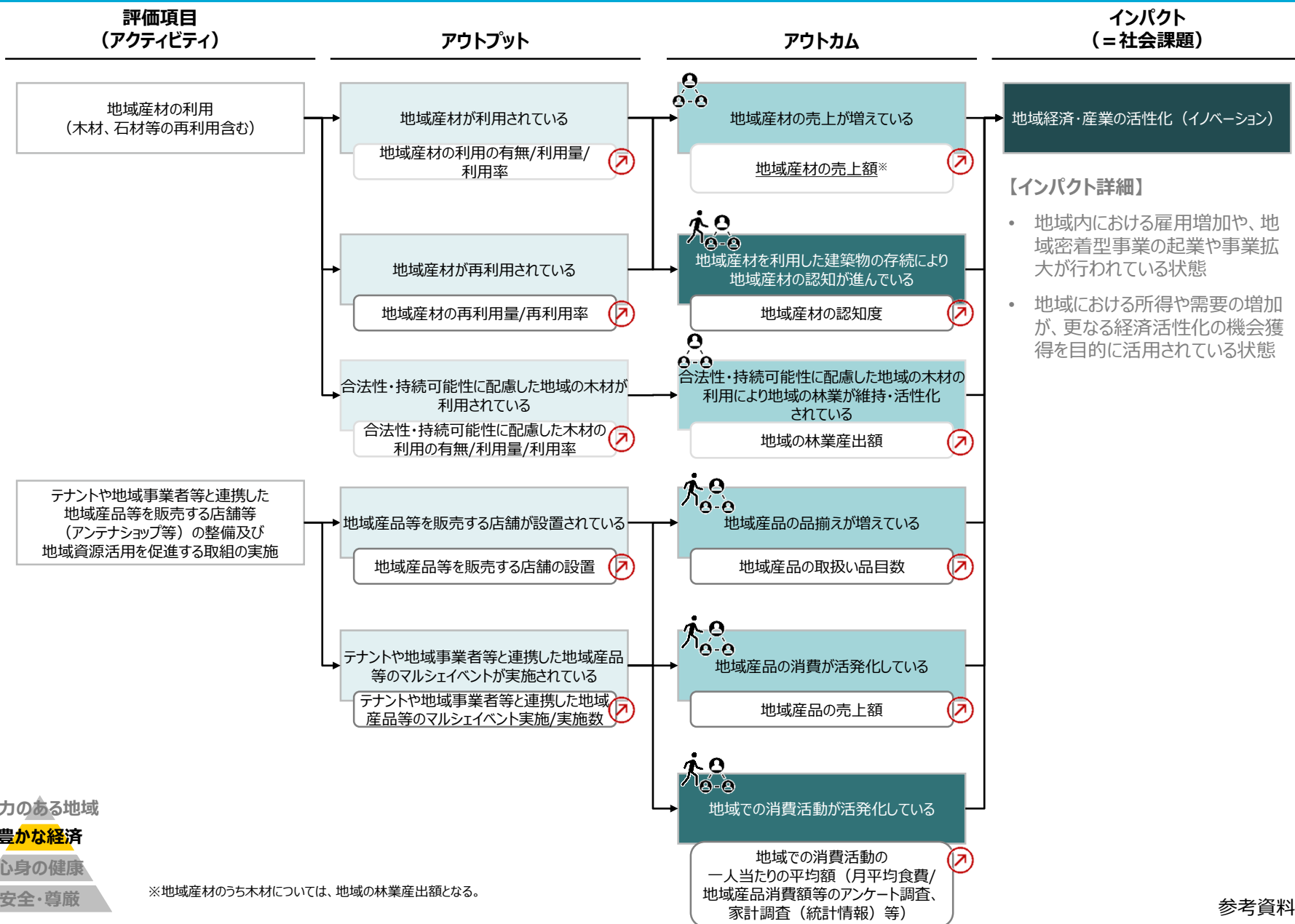
# 雇用機会の創出と地域産業の活性化 (2/2)



# イノベーションや地域産業の創出



# 地域資源の活用

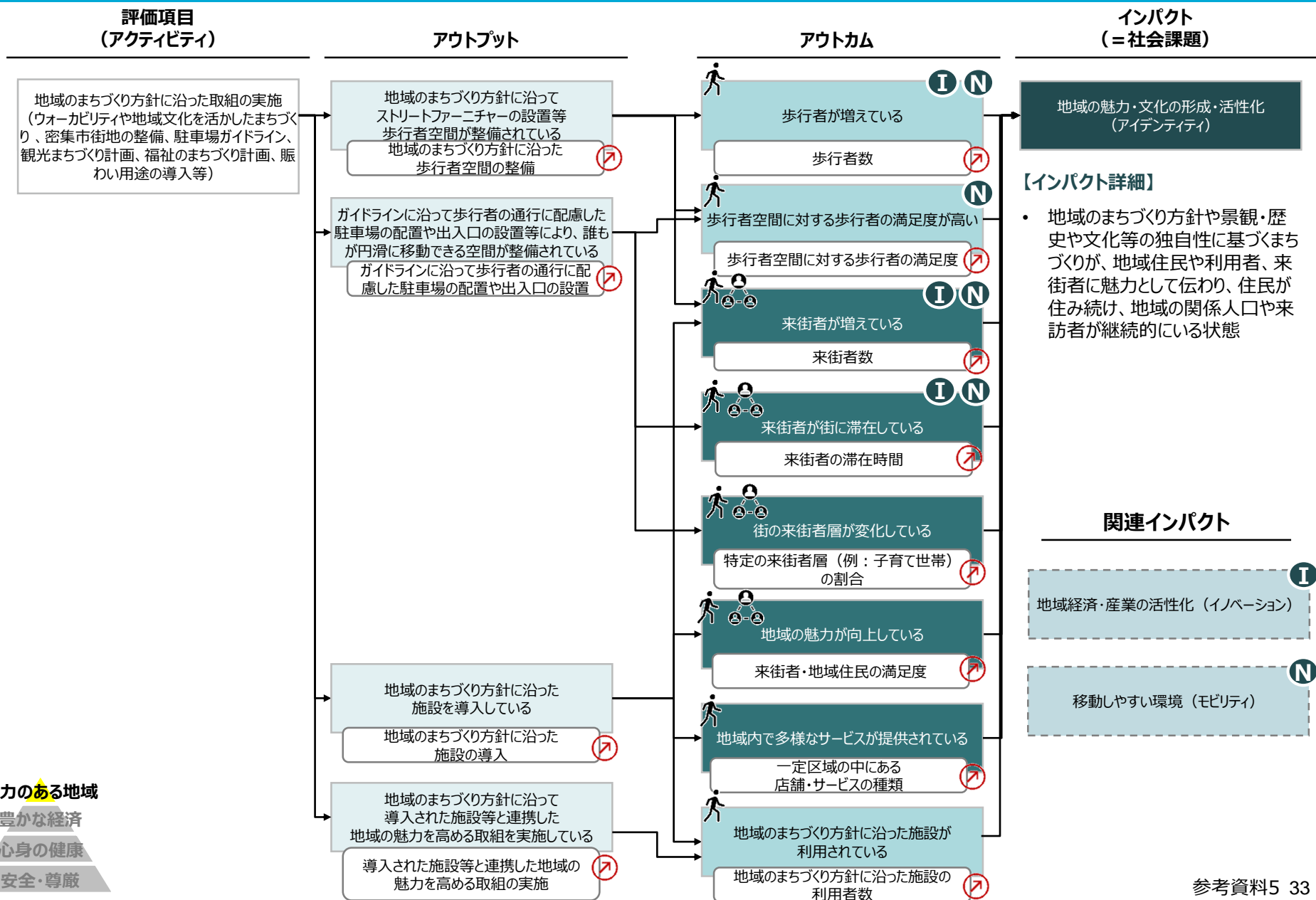


魅力のある地域  
豊かな経済  
心身の健康  
安全・尊厳

\*地域産材のうち木材については、地域の林業産出額となる。



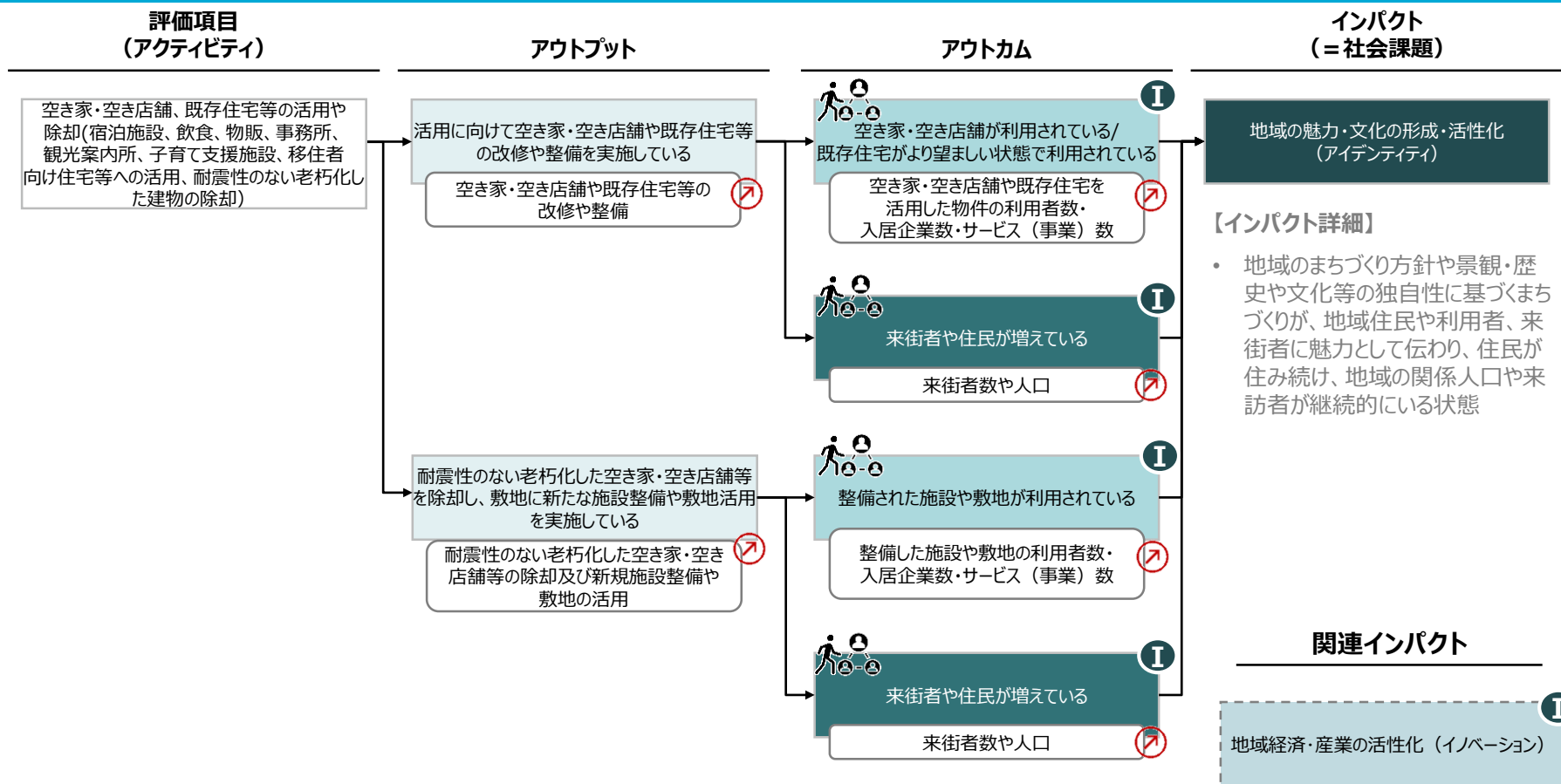
# 地域のまちづくりへの貢献 (1/2)



**関連インパクト**

- 地域経済・産業の活性化 (イノベーション)
- 移動しやすい環境 (モビリティ)

# 地域のまちづくりへの貢献 (2/2)



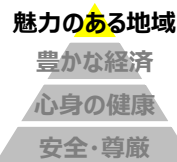
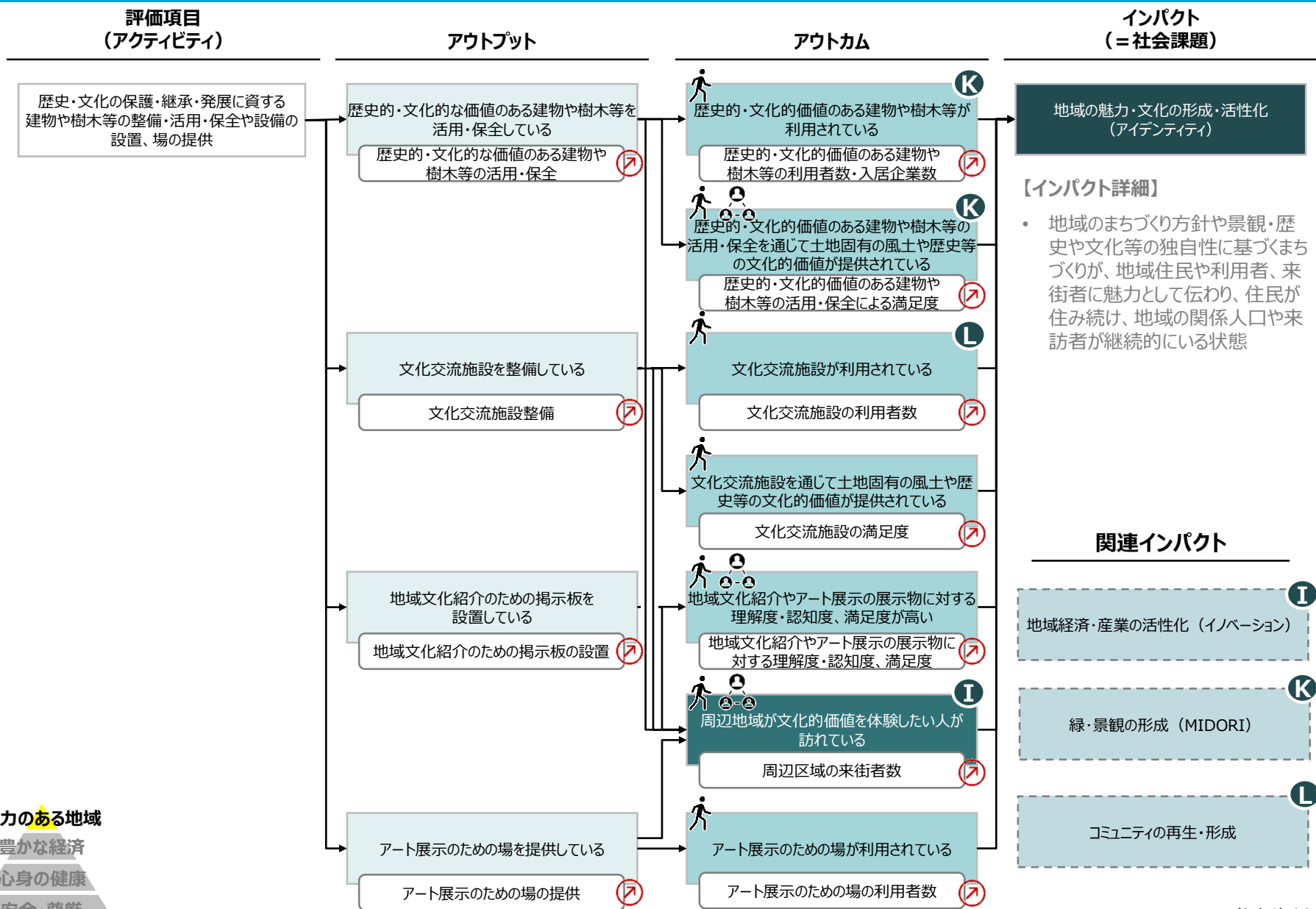
魅力のある地域

豊かな経済

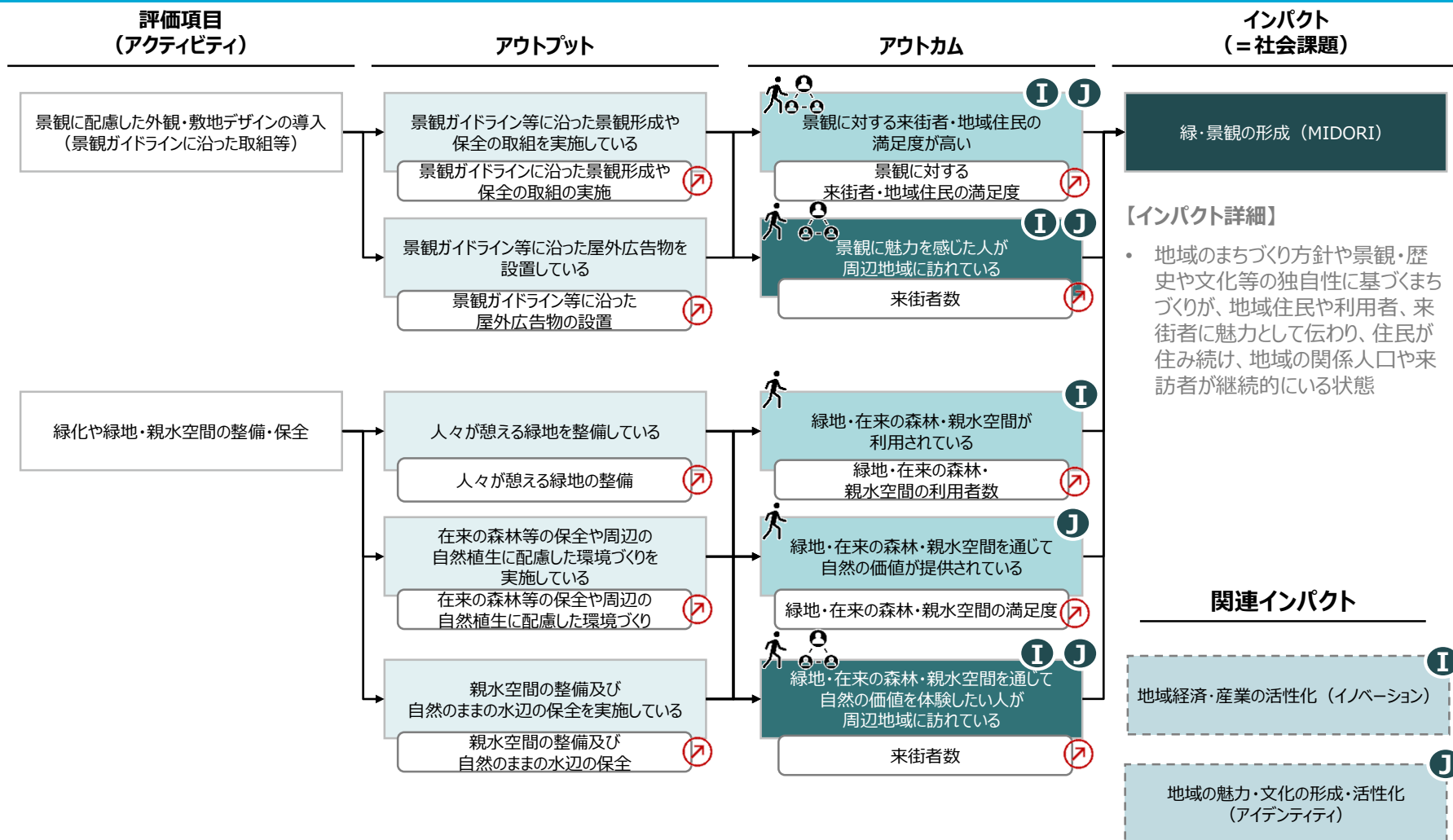
心身の健康

安全・尊厳

# 歴史・文化の保護・継承・発展



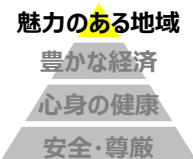
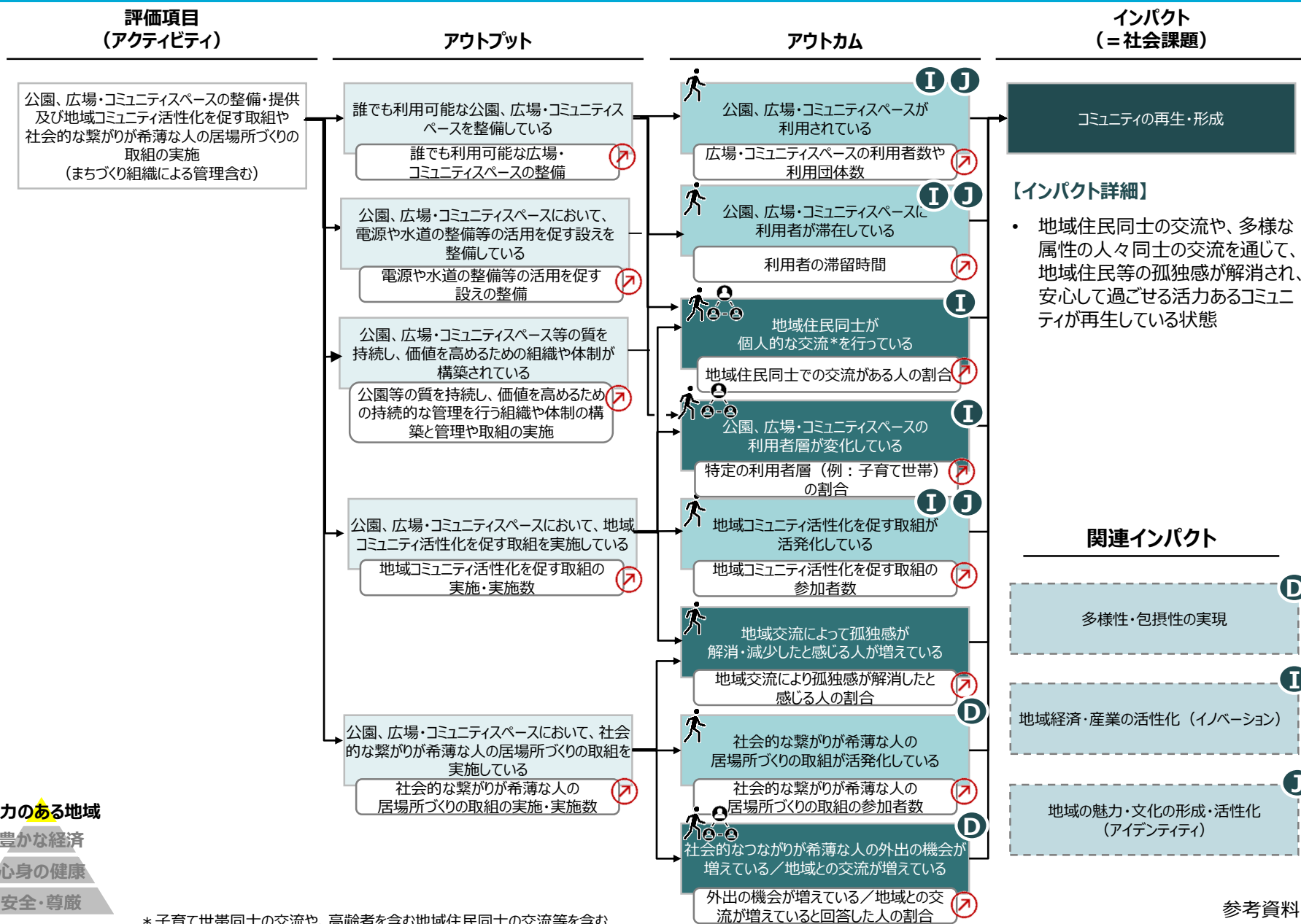
# 魅力ある景観の形成



## 魅力のある地域

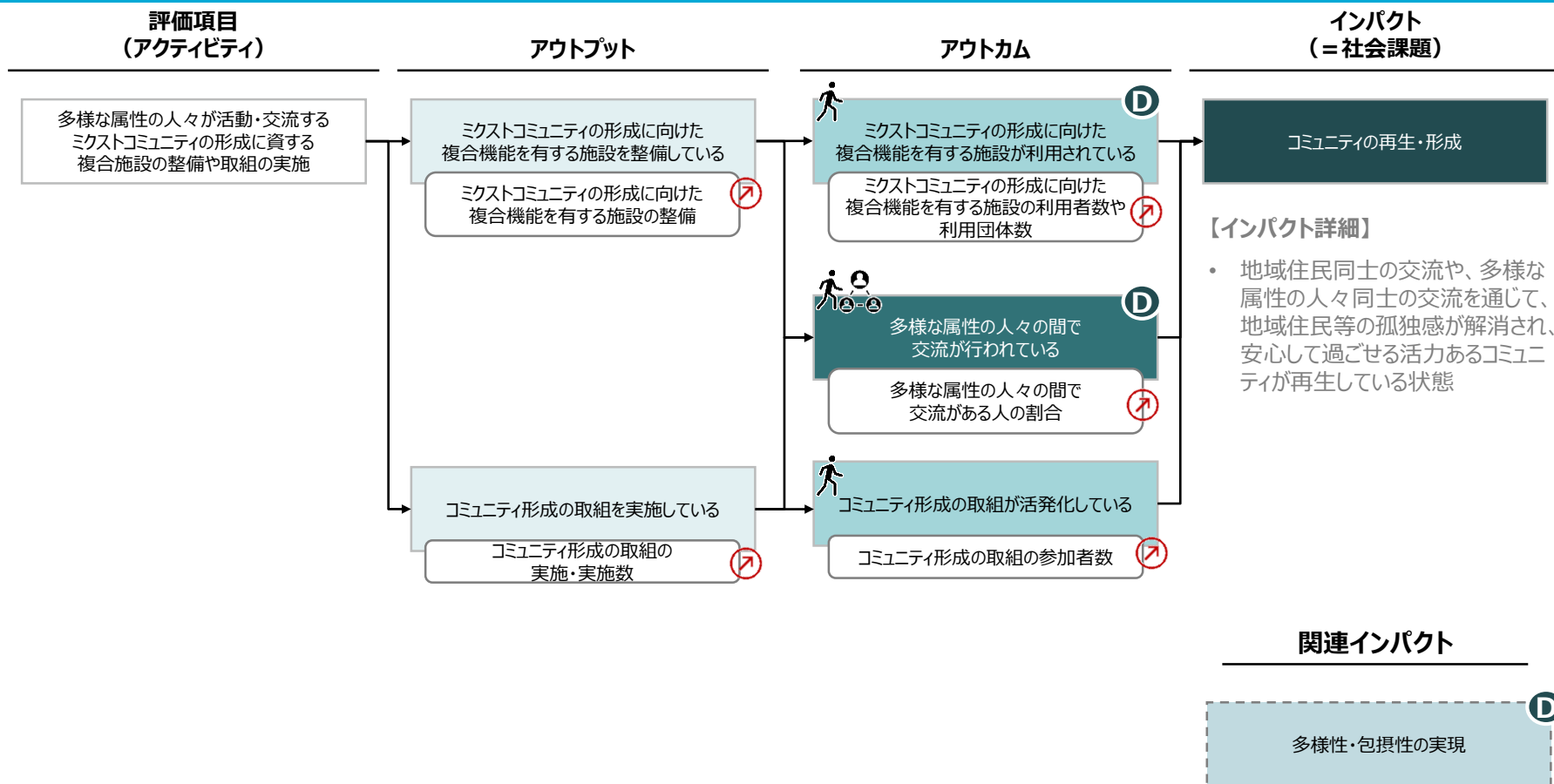
- 豊かな経済
- 心身の健康
- 安全・尊厳

# 地域交流の形成・促進 (1/2)



\* 子育て世帯同士の交流や、高齢者を含む地域住民同士の交流等を含む

# 地域交流の形成・促進 (2/2)



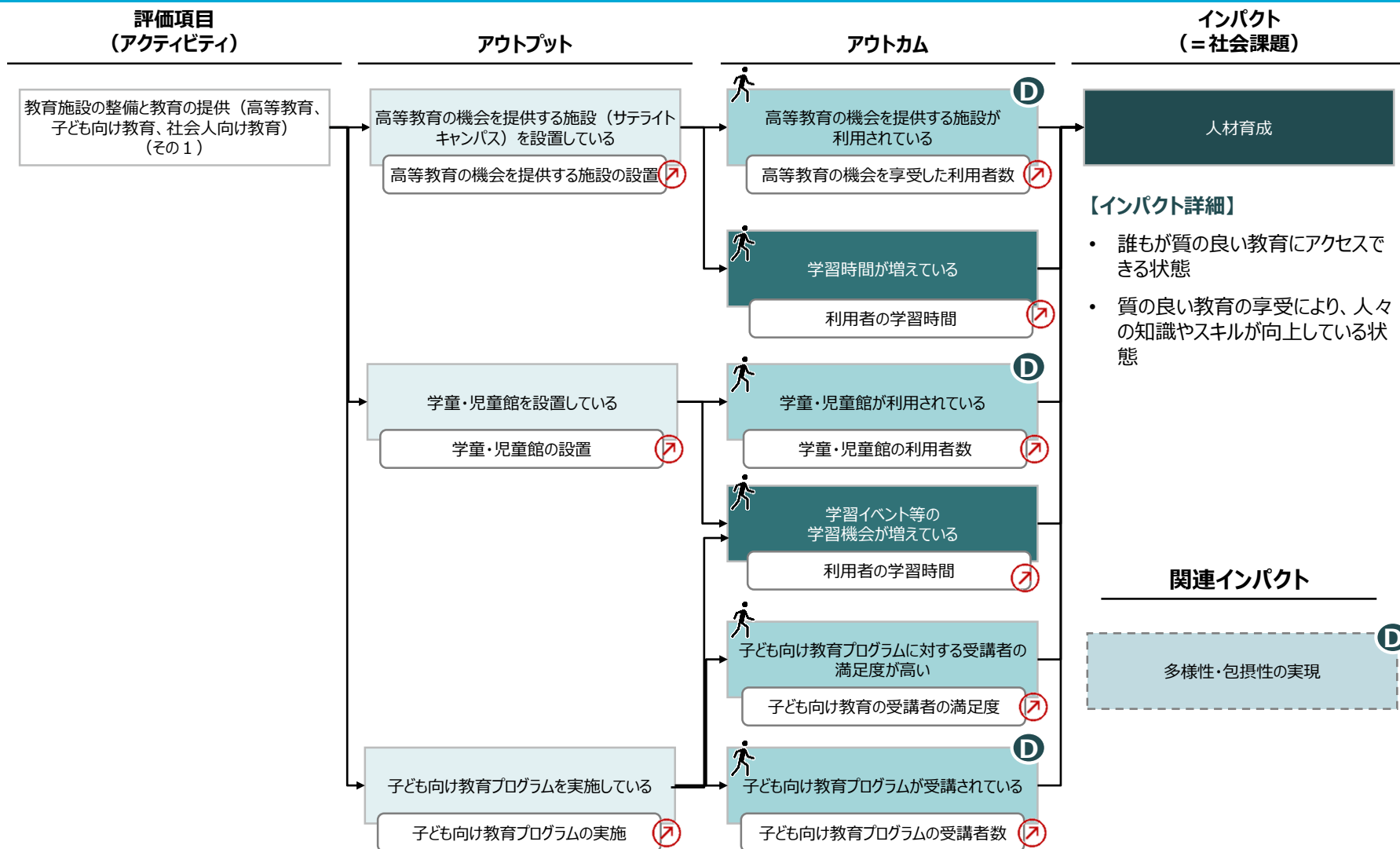
魅力のある地域

豊かな経済

心身の健康

安全・尊厳

# 質の高い教育の提供 (1/2)



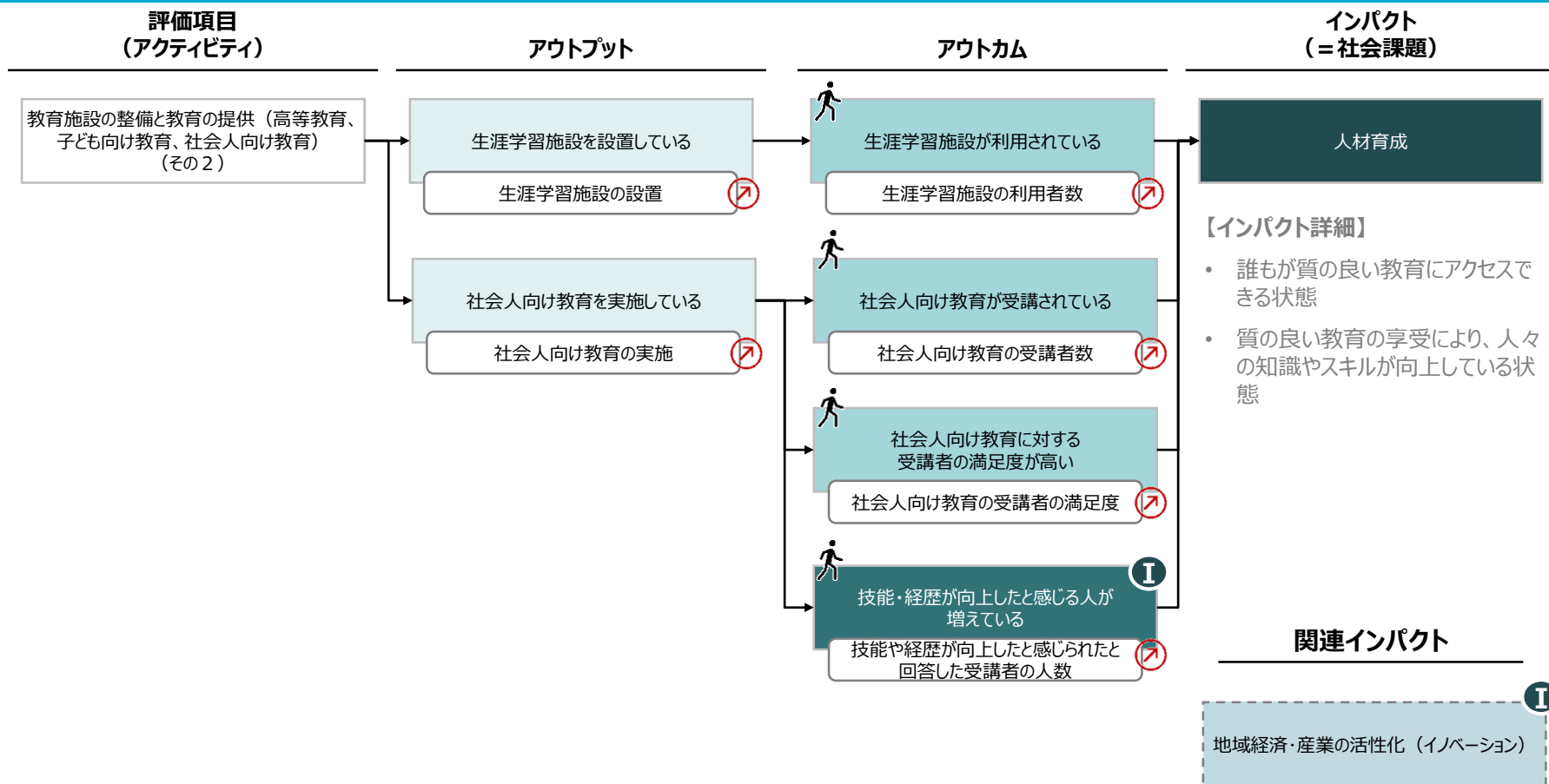
魅力のある地域

豊かな経済

心身の健康

安全・尊厳

# 質の高い教育の提供 (2/2)



魅力のある地域

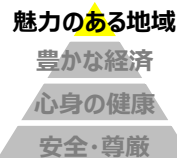
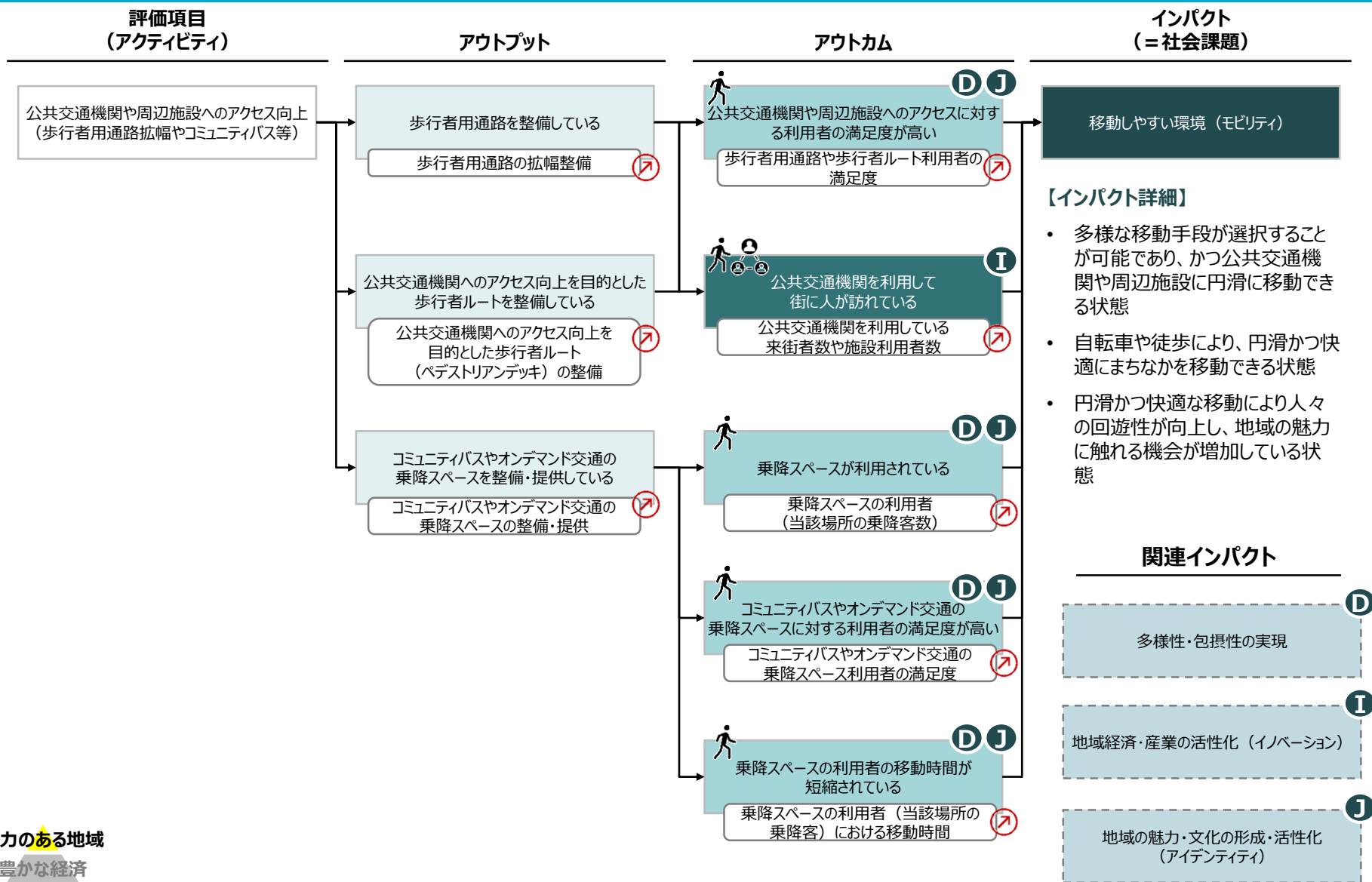
豊かな経済

心身の健康

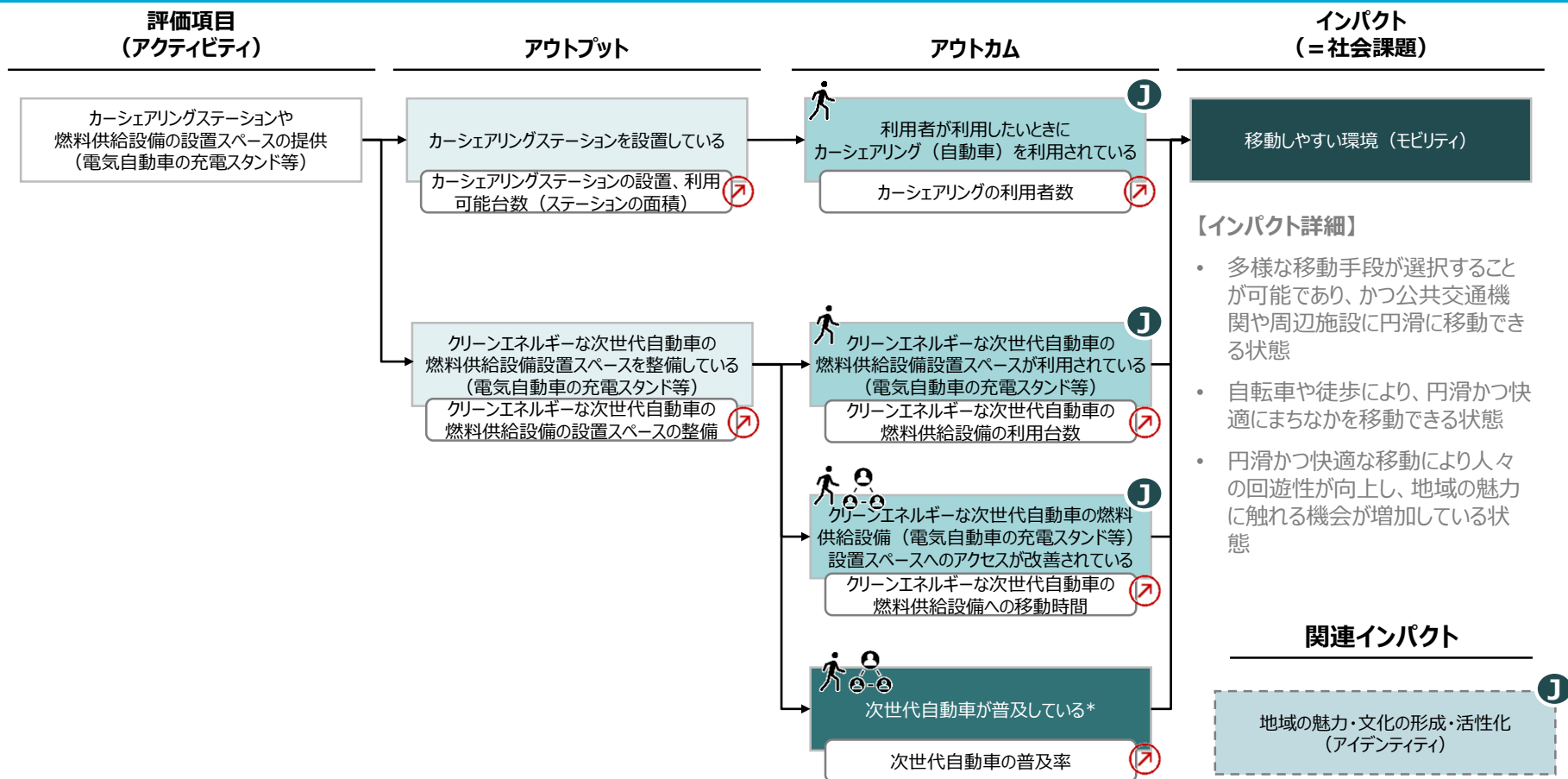
安全・尊厳



# 交通利便性の向上 (1/3)



# 交通利便性の向上 (2/3)



## 魅力のある地域

豊かな経済

心身の健康

安全・尊厳

\*次世代自動車の燃料供給設備へのアクセスが向上すると、燃料供給設備までの移動時間を要さないため、次世代自動車<sup>\*</sup>が普及すること自体が移動時間の短縮 (交通利便性の向上) に繋がる

# 交通便利性の向上 (3/3)

