

「適正な工期設定等による働き方改革の推進に関する調査」 調査結果（民間発注者）

目次

1 調査実施の概要〈民間発注者〉	1
2 調査の結果〈民間発注者〉	2
回答者の属性	
業種(SA)	2
資本金(SA)	2
従業者数(SA)	2
工事全般における工期設定の状況	
問 1-1_工期の設定方法(SA)	3
問 1-2_工期設定にあたり、重視する項目(MA)	4
問 1-3_工期変更や一時中止があった工事の有無(MA)	5
問 1-4_工期変更の理由(MA)	6
問 1-5_契約時、工程に影響を与える条件の明示の有無(SA)	7
問 1-6_受注者からの工期変更交渉への対応割合(SA)	8
問 1-7_週休二日制での契約割合(SA)	9
適正工期確保に向けた取組	
問 2-1_中建審「工期に関する基準」の周知について(SA)	10
問 2-2_工期の適正な設定に関する状況(SA)	11
問 2-3_適切な工期設定のために必要なこと(MA)	12

1 調査の概要<民間発注者>

〔調査の目的〕

民間発注工事における工期設定の実態及び課題を把握するためには、発注者側から見た工期設定プロセスや課題認識等を明らかにする必要がある。そのため、主な民間発注者を対象に工期設定プロセス等についてアンケート調査を実施し、企業規模や属性毎に集計・分析を行う。

〔調査対象〕

電気・鉄道・住宅・不動産業界の大手企業 42 社

(42 社の所属団体名等の内訳は以下のとおり)

団体名等	回収数
電気事業連合会	5
(一社) 日本民営鉄道協会	13
(一社) 住宅生産団体連合会	6
(一社) 不動産協会	13
JR 各社	5
合計	42

〔調査時点〕

令和 4 年 1 月 1 日現在 (令和 2 年 9 月以降に請け負った工事)

〔回収方法〕

F A X ・ 郵 送

〔回答企業数〕

回答企業数 42 社 (すべて有効回答)

〔調査項目〕

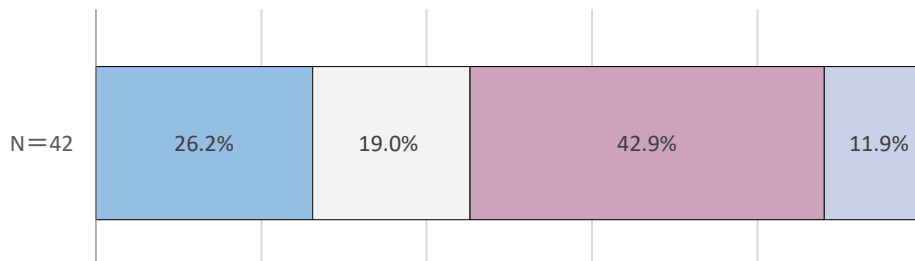
工期設定にあたっての受発注者間の協議の有無／工期設定で重視する項目／工期変更の理由／週休二日制での契約割合／「工期に関する基準」等の認知度／適正な工期設定のために必要なこと など

2 調査の結果<民間発注者>

回答者の属性

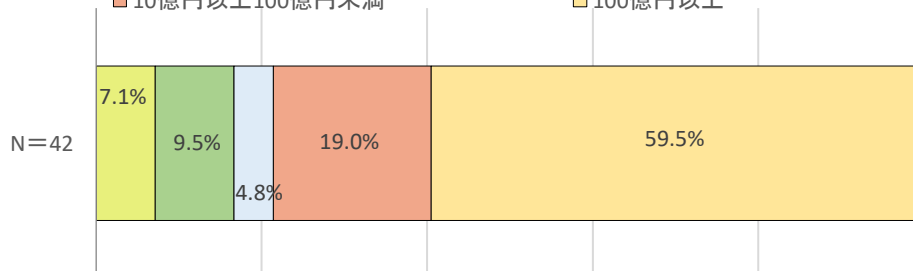
●業種(SA)

- 不動産業
- 卸売
- 金融・保険
- 医療・福祉
- サービス業(3~8に該当するもの以外)
- 運輸・交通
- 電気・ガス・熱供給等
- その他
- 住宅メーカー
- 小売
- 宿泊・飲食
- 学校・教育
- 製造業
- 情報通信
- 個人



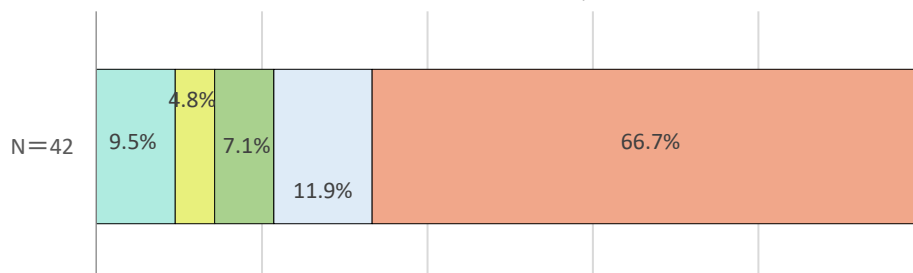
●資本金(SA)

- 1,000万円未満
- 2,000万円以上5,000万円未満
- 1億円以上3億円未満
- 10億円以上100億円未満
- 1,000万円以上2,000万円未満
- 5,000万円以上1億円未満
- 3億円以上10億円未満
- 100億円以上



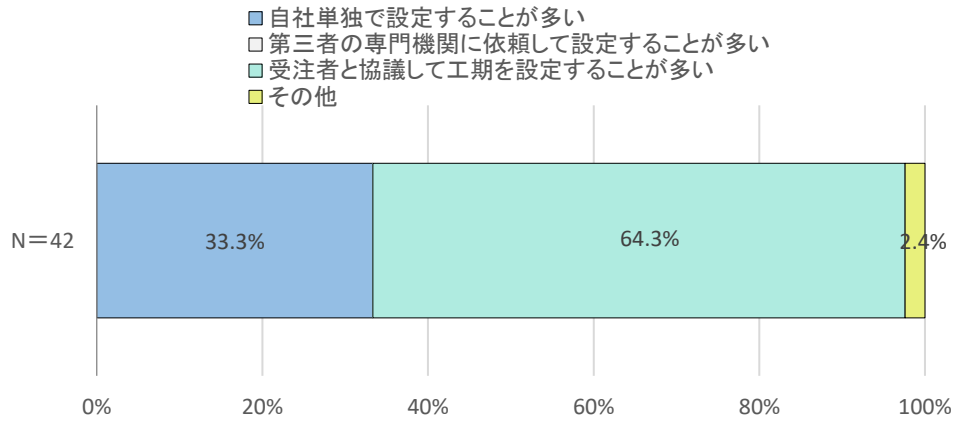
●従業員数(SA)

- 10人以下
- 10~29人
- 30~99人
- 100~299人
- 300~499人
- 500~999人
- 1,000人以上



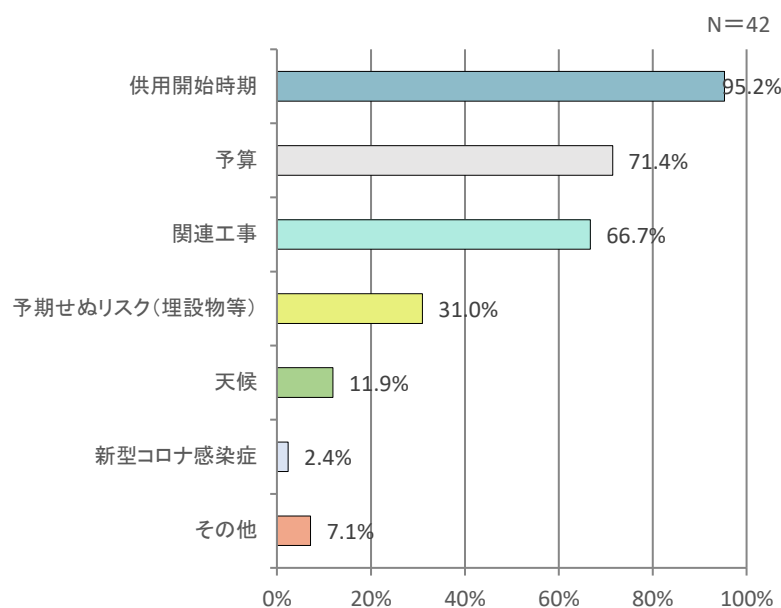
工事全般における工期設定の状況

問 1-1_工期の設定方法(SA)



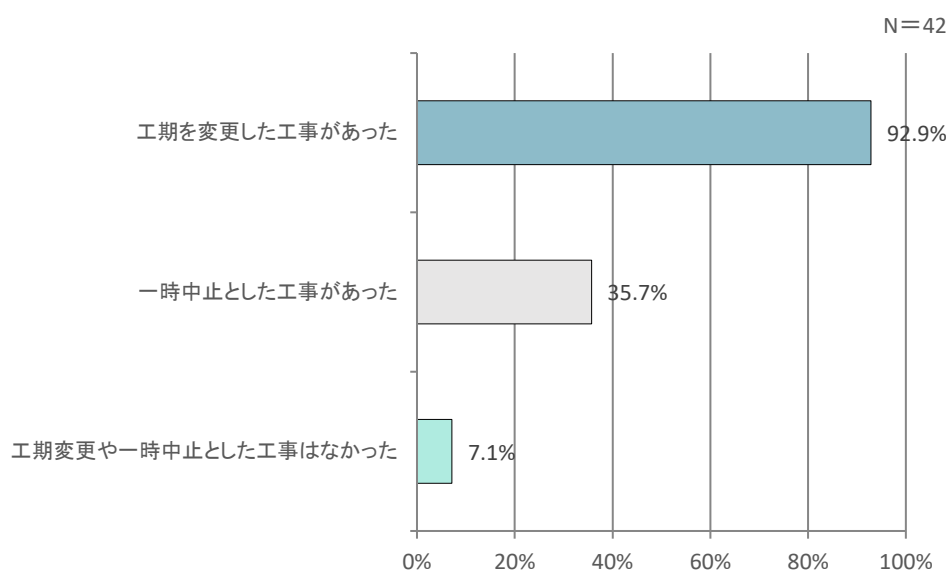
		合計	自社単独で設定することが多い	第三者の専門機関に依頼して設定することが多い	受注者と協議して工期を設定することが多い	その他
全体		42 100.0%	14 33.3%	0 0.0%	27 64.3%	1 2.4%
資本金	1,000万円未満	0 0.0%	0 0.0%	0 0.0%	0 0.0%	0 0.0%
	1,000万円以上 2,000万円未満	0 0.0%	0 0.0%	0 0.0%	0 0.0%	0 0.0%
	2,000万円以上 5,000万円未満	0 0.0%	0 0.0%	0 0.0%	0 0.0%	0 0.0%
	5,000万円以上 1億円未満	3 100.0%	0 0.0%	0 0.0%	3 100.0%	0 0.0%
	1億円以上 3億円未満	4 100.0%	2 50.0%	0 0.0%	2 50.0%	0 0.0%
	3億円以上 10億円未満	2 100.0%	0 0.0%	0 0.0%	2 100.0%	0 0.0%
	10億円以上 100億円未満	8 100.0%	2 25.0%	0 0.0%	6 75.0%	0 0.0%
	100億円以上	25 100.0%	10 40.0%	0 0.0%	14 56.0%	1 4.0%
属性	住宅不動産	19 100.0%	2 10.5%	0 0.0%	16 84.2%	1 5.3%
	鉄道	18 100.0%	8 44.4%	0 0.0%	10 55.6%	0 0.0%
	電力	5 100.0%	4 80.0%	0 0.0%	1 20.0%	0 0.0%

問 1-2_工期設定にあたり、重視する項目(MA) ※回答は3つまで



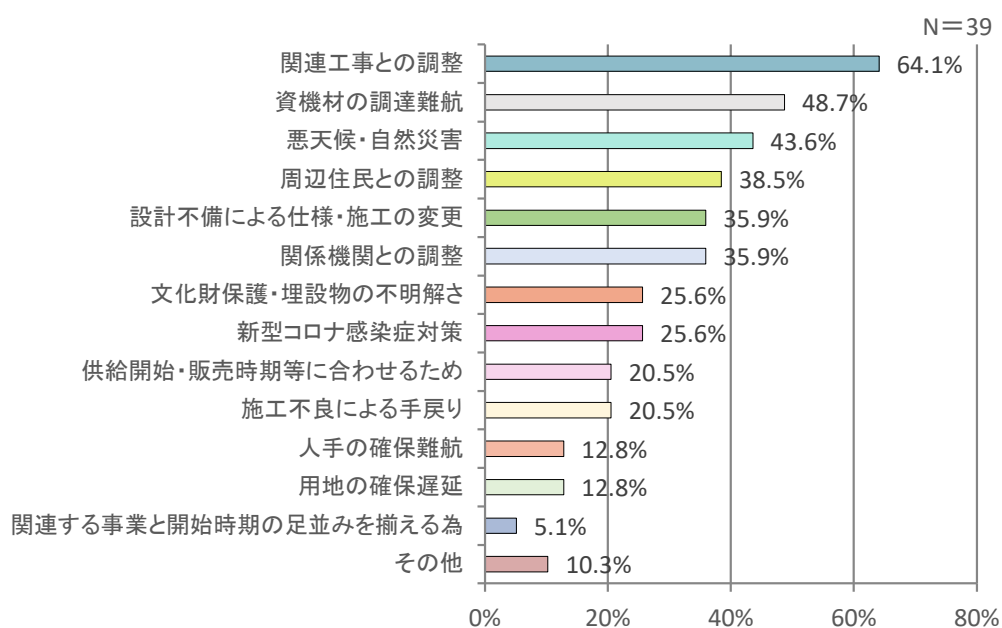
		合計	予算	供用開始時期	天候	関連工事	新型コロナウイルス感染症	予期せぬリスク(埋設物等)	その他
全体		42 100.0%	30 71.4%	40 95.2%	5 11.9%	28 66.7%	1 2.4%	13 31.0%	3 7.1%
資本金	1,000万円未満	0 0.0%	0 0.0%	0 0.0%	0 0.0%	0 0.0%	0 0.0%	0 0.0%	0 0.0%
	1,000万円以上 2,000万円未満	0 0.0%	0 0.0%	0 0.0%	0 0.0%	0 0.0%	0 0.0%	0 0.0%	0 0.0%
	2,000万円以上 5,000万円未満	0 0.0%	0 0.0%	0 0.0%	0 0.0%	0 0.0%	0 0.0%	0 0.0%	0 0.0%
	5,000万円以上 1億円未満	3 100.0%	0 0.0%	3 100.0%	3 100.0%	3 100.0%	0 0.0%	0 0.0%	0 0.0%
	1億円以上 3億円未満	4 100.0%	4 100.0%	4 100.0%	0 0.0%	4 100.0%	0 0.0%	0 0.0%	0 0.0%
	3億円以上 10億円未満	2 100.0%	1 50.0%	2 100.0%	0 0.0%	1 50.0%	0 0.0%	2 100.0%	0 0.0%
	10億円以上 100億円未満	8 100.0%	7 87.5%	7 87.5%	1 12.5%	3 37.5%	0 0.0%	3 37.5%	0 0.0%
	100億円以上	25 100.0%	18 72.0%	24 96.0%	1 4.0%	17 68.0%	1 4.0%	8 32.0%	3 12.0%
属性	住宅不動産	19 100.0%	13 68.4%	17 89.5%	4 21.1%	9 47.4%	0 0.0%	10 52.6%	1 5.3%
	鉄道	18 100.0%	16 88.9%	18 100.0%	0 0.0%	15 83.3%	0 0.0%	1 5.6%	2 11.1%
	電力	5 100.0%	1 20.0%	5 100.0%	1 20.0%	4 80.0%	1 20.0%	2 40.0%	0 0.0%

問 1-3_工期変更や一時中止があった工事の有無(MA)



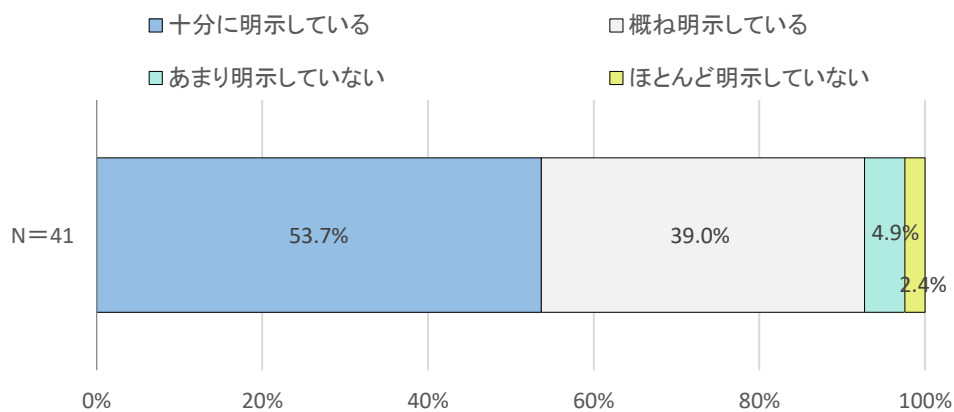
		合計	工期を変更した工事があった	一時中止とした工事があった	工期変更や一時中止とした工事はなかった
全体		42 100.0%	39 92.9%	15 35.7%	3 7.1%
資本金	1,000万円未満	0 0.0%	0 0.0%	0 0.0%	0 0.0%
	1,000万円以上 2,000万円未満	0 0.0%	0 0.0%	0 0.0%	0 0.0%
	2,000万円以上 5,000万円未満	0 0.0%	0 0.0%	0 0.0%	0 0.0%
	5,000万円以上 1億円未満	3 100.0%	3 100.0%	0 0.0%	0 0.0%
	1億円以上 3億円未満	4 100.0%	4 100.0%	2 50.0%	0 0.0%
	3億円以上 10億円未満	2 100.0%	2 100.0%	1 50.0%	0 0.0%
	10億円以上 100億円未満	8 100.0%	7 87.5%	2 25.0%	1 12.5%
	100億円以上	25 100.0%	23 92.0%	10 40.0%	2 8.0%
	属性	住宅不動産	19 100.0%	16 84.2%	5 26.3%
鉄道		18 100.0%	18 100.0%	7 38.9%	0 0.0%
電力		5 100.0%	5 100.0%	3 60.0%	0 0.0%

問 1-4_工期変更の理由(MA)



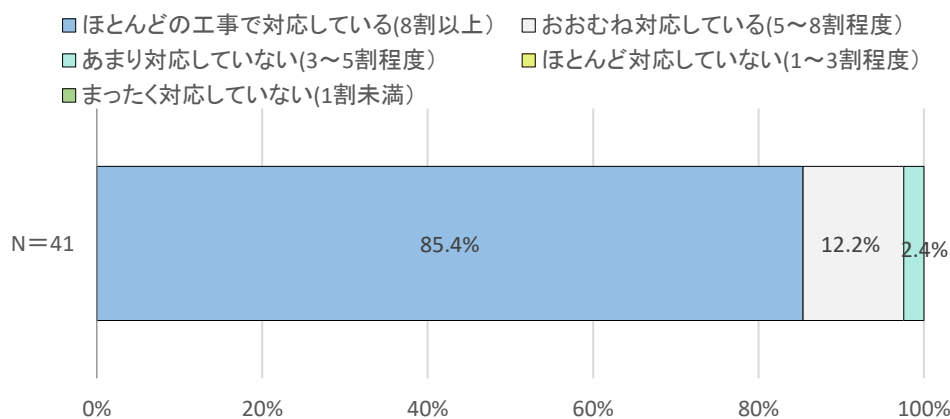
	合計	供給開始・販売時期等に合わせるため	設計不備による仕様・施工の変更	資機材の調達難航	人手の確保難航	関連工事との調整	周辺住民との調整	関係機関との調整	用地の確保遅延	不明解さ 文化財保護・埋設物の	悪天候・自然災害	新型コロナウイルス感染症対策	施工不良による手戻り	関連する事業と開始時期の足並みを揃える為	その他	
全体	39 100.0%	8 20.5%	14 35.9%	19 48.7%	5 12.8%	25 64.1%	15 38.5%	14 35.9%	5 12.8%	10 25.6%	17 43.6%	10 25.6%	8 20.5%	2 5.1%	4 10.3%	
資本金	1,000万円未満	0 0.0%	0 0.0%	0 0.0%	0 0.0%	0 0.0%	0 0.0%	0 0.0%	0 0.0%	0 0.0%	0 0.0%	0 0.0%	0 0.0%	0 0.0%	0 0.0%	
	1,000万円以上 2,000万円未満	0 0.0%	0 0.0%	0 0.0%	0 0.0%	0 0.0%	0 0.0%	0 0.0%	0 0.0%	0 0.0%	0 0.0%	0 0.0%	0 0.0%	0 0.0%	0 0.0%	
	2,000万円以上 5,000万円未満	0 0.0%	0 0.0%	0 0.0%	0 0.0%	0 0.0%	0 0.0%	0 0.0%	0 0.0%	0 0.0%	0 0.0%	0 0.0%	0 0.0%	0 0.0%	0 0.0%	
	5,000万円以上 1億円未満	3 100.0%	0 0.0%	3 100.0%	3 100.0%	0 0.0%	3 100.0%	3 100.0%	0 0.0%	0 0.0%	3 100.0%	3 100.0%	0 0.0%	0 0.0%	0 0.0%	
	1億円以上 3億円未満	4 100.0%	1 25.0%	2 50.0%	4 100.0%	1 25.0%	4 100.0%	2 50.0%	0 0.0%	1 25.0%	1 25.0%	0 0.0%	1 25.0%	1 25.0%	1 25.0%	
	3億円以上 10億円未満	2 100.0%	1 50.0%	1 50.0%	0 0.0%	1 50.0%	0 0.0%	0 0.0%	0 0.0%	0 0.0%	0 0.0%	1 50.0%	1 50.0%	1 50.0%	0 0.0%	
	10億円以上 100億円未満	7 100.0%	2 28.6%	3 42.9%	3 42.9%	0 0.0%	3 42.9%	2 28.6%	2 28.6%	0 0.0%	3 42.9%	3 42.9%	3 42.9%	2 28.6%	0 0.0%	
	100億円以上	23 100.0%	4 17.4%	5 21.7%	9 39.1%	3 13.0%	15 65.2%	8 34.8%	12 52.2%	4 17.4%	3 13.0%	9 39.1%	6 26.1%	4 17.4%	1 4.3%	3 13.0%
	属性	住宅不動産	16 100.0%	4 25.0%	6 37.5%	6 37.5%	1 6.3%	5 31.3%	8 50.0%	0 0.0%	2 12.5%	7 43.8%	9 56.3%	5 31.3%	5 31.3%	0 0.0%
鉄道		18 100.0%	3 16.7%	7 38.9%	12 66.7%	3 16.7%	15 83.3%	6 33.3%	12 66.7%	2 11.1%	2 11.1%	5 27.8%	3 16.7%	1 5.6%	2 11.1%	2 11.1%
電力		5 100.0%	1 20.0%	1 20.0%	1 20.0%	1 20.0%	5 100.0%	1 20.0%	2 40.0%	1 20.0%	1 20.0%	3 60.0%	2 40.0%	2 40.0%	0 0.0%	1 20.0%

問 1-5_契約時、工程に影響を与える条件の明示の有無(SA)



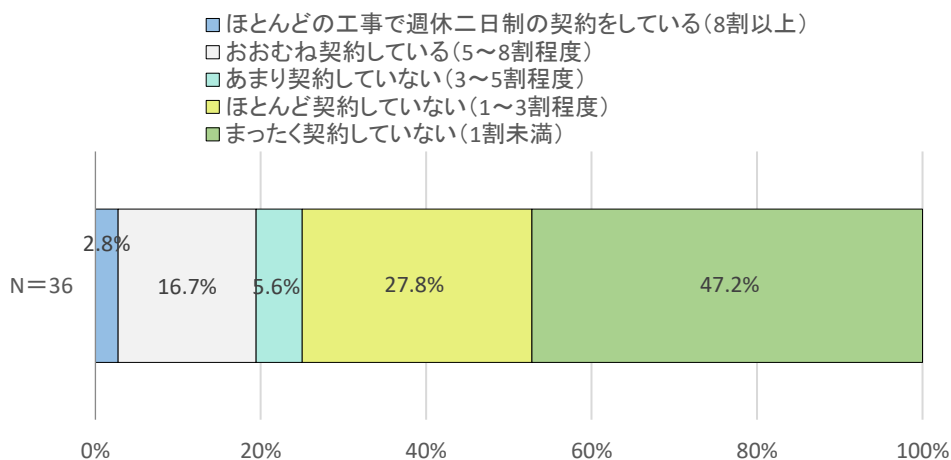
		合計	十分に 明示している	概ね 明示している	あまり 明示していない	ほとんど 明示していない
全体		41 100.0%	22 53.7%	16 39.0%	2 4.9%	1 2.4%
資本金	1,000万円未満	0 0.0%	0 0.0%	0 0.0%	0 0.0%	0 0.0%
	1,000万円以上 2,000万円未満	0 0.0%	0 0.0%	0 0.0%	0 0.0%	0 0.0%
	2,000万円以上 5,000万円未満	0 0.0%	0 0.0%	0 0.0%	0 0.0%	0 0.0%
	5,000万円以上 1億円未満	3 100.0%	0 0.0%	3 100.0%	0 0.0%	0 0.0%
	1億円以上 3億円未満	4 100.0%	1 25.0%	3 75.0%	0 0.0%	0 0.0%
	3億円以上 10億円未満	2 100.0%	1 50.0%	1 50.0%	0 0.0%	0 0.0%
	10億円以上 100億円未満	8 100.0%	4 50.0%	3 37.5%	1 12.5%	0 0.0%
	100億円以上	24 100.0%	16 66.7%	6 25.0%	1 4.2%	1 4.2%
属性	住宅不動産	18 100.0%	10 55.6%	7 38.9%	1 5.6%	0 0.0%
	鉄道	18 100.0%	8 44.4%	8 44.4%	1 5.6%	1 5.6%
	電力	5 100.0%	4 80.0%	1 20.0%	0 0.0%	0 0.0%

問 1-6_受注者からの工期変更交渉への対応割合(SA)



		合計	ほとんどの工事で対応している(8割以上)	おおむね対応している(5~8割程度)	あまり対応していない(3~5割程度)	ほとんど対応していない(1~3割程度)	まったく対応していない(1割未満)
全体		41 100.0%	35 85.4%	5 12.2%	1 2.4%	0 0.0%	0 0.0%
資本金	1,000万円未満	0 0.0%	0 0.0%	0 0.0%	0 0.0%	0 0.0%	0 0.0%
	1,000万円以上 2,000万円未満	0 0.0%	0 0.0%	0 0.0%	0 0.0%	0 0.0%	0 0.0%
	2,000万円以上 5,000万円未満	0 0.0%	0 0.0%	0 0.0%	0 0.0%	0 0.0%	0 0.0%
	5,000万円以上 1億円未満	3 100.0%	3 100.0%	0 0.0%	0 0.0%	0 0.0%	0 0.0%
	1億円以上 3億円未満	4 100.0%	4 100.0%	0 0.0%	0 0.0%	0 0.0%	0 0.0%
	3億円以上 10億円未満	2 100.0%	2 100.0%	0 0.0%	0 0.0%	0 0.0%	0 0.0%
	10億円以上 100億円未満	8 100.0%	5 62.5%	2 25.0%	1 12.5%	0 0.0%	0 0.0%
	100億円以上	24 100.0%	21 87.5%	3 12.5%	0 0.0%	0 0.0%	0 0.0%
	属性	住宅不動産	18 100.0%	14 77.8%	3 16.7%	1 5.6%	0 0.0%
鉄道		18 100.0%	16 88.9%	2 11.1%	0 0.0%	0 0.0%	0 0.0%
電力		5 100.0%	5 100.0%	0 0.0%	0 0.0%	0 0.0%	0 0.0%

問 1-7_週休二日制での契約割合(SA)

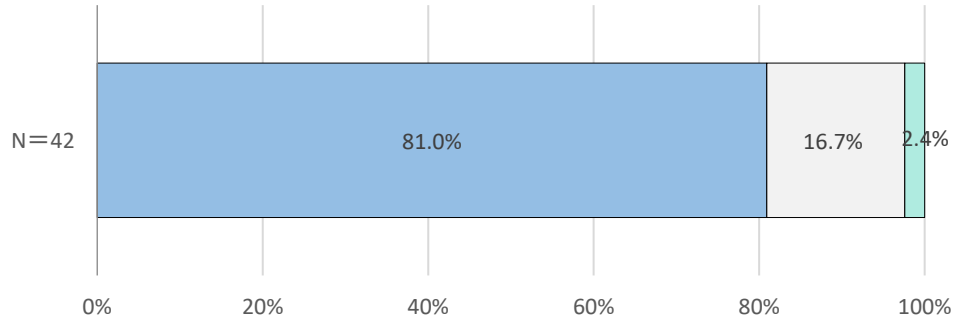


		合計	ほとんどの工事で週休二日制の契約をしている(8割以上)	おおむね契約している(5~8割程度)	あまり契約していない(3~5割程度)	ほとんど契約していない(1~3割程度)	まったく契約していない(1割未満)
全体		36 100.0%	1 2.8%	6 16.7%	2 5.6%	10 27.8%	17 47.2%
資本金	1,000万円未満	0 0.0%	0 0.0%	0 0.0%	0 0.0%	0 0.0%	0 0.0%
	1,000万円以上 2,000万円未満	0 0.0%	0 0.0%	0 0.0%	0 0.0%	0 0.0%	0 0.0%
	2,000万円以上 5,000万円未満	0 0.0%	0 0.0%	0 0.0%	0 0.0%	0 0.0%	0 0.0%
	5,000万円以上 1億円未満	3 100.0%	0 0.0%	0 0.0%	0 0.0%	3 100.0%	0 0.0%
	1億円以上 3億円未満	3 100.0%	0 0.0%	2 66.7%	0 0.0%	0 0.0%	1 33.3%
	3億円以上 10億円未満	2 100.0%	0 0.0%	0 0.0%	0 0.0%	0 0.0%	2 100.0%
	10億円以上 100億円未満	8 100.0%	0 0.0%	0 0.0%	0 0.0%	2 25.0%	6 75.0%
	100億円以上	20 100.0%	1 5.0%	4 20.0%	2 10.0%	5 25.0%	8 40.0%
	属性	住宅不動産	17 100.0%	0 0.0%	1 5.9%	1 5.9%	6 35.3%
鉄道		15 100.0%	1 6.7%	4 26.7%	0 0.0%	3 20.0%	7 46.7%
電力		4 100.0%	0 0.0%	1 25.0%	1 25.0%	1 25.0%	1 25.0%

適正工期確保に向けた取組

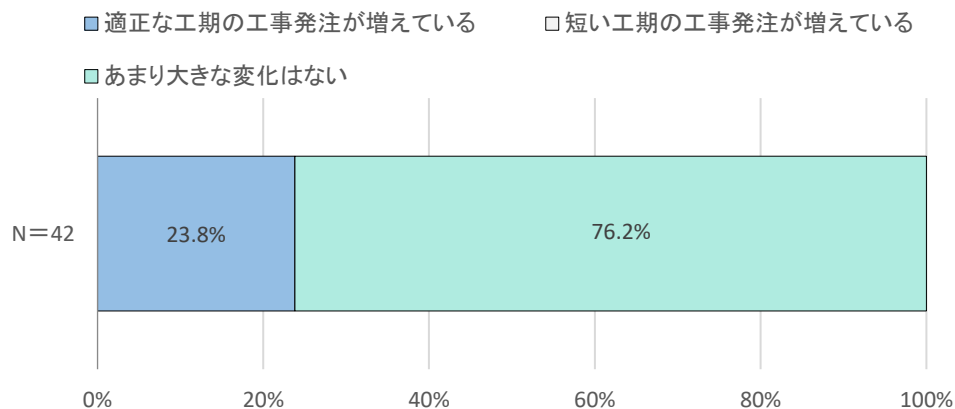
問 2-1_中建審「工期に関する基準」の周知について(SA)

■ おおよその内容を知っている □ 聞いたことはあるが内容はわからない ■ 知らない



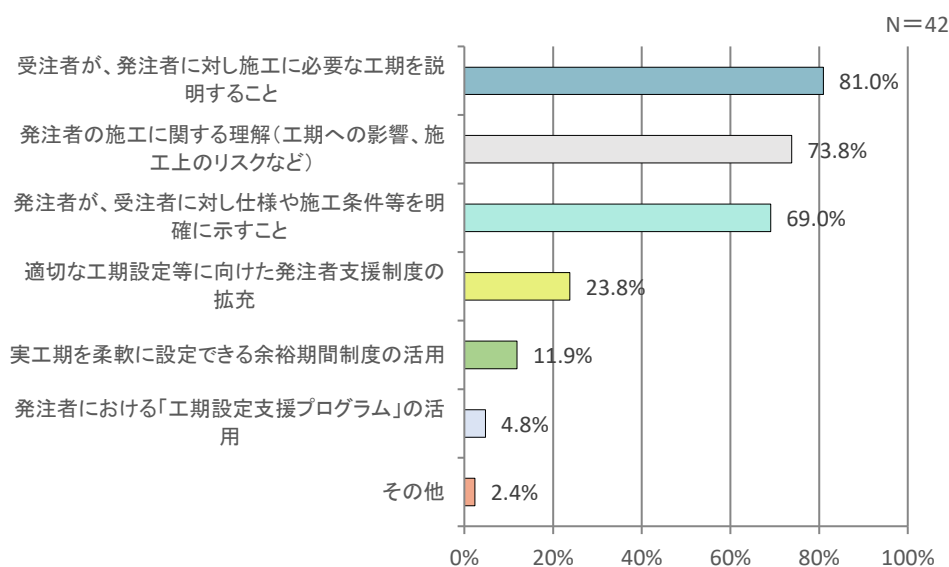
		合計	おおよその内容を知っている	聞いたことはあるが内容はわからない	知らない
全体		42 100.0%	34 81.0%	7 16.7%	1 2.4%
資本金	1,000万円未満	0 0.0%	0 0.0%	0 0.0%	0 0.0%
	1,000万円以上 2,000万円未満	0 0.0%	0 0.0%	0 0.0%	0 0.0%
	2,000万円以上 5,000万円未満	0 0.0%	0 0.0%	0 0.0%	0 0.0%
	5,000万円以上 1億円未満	3 100.0%	0 0.0%	3 100.0%	0 0.0%
	1億円以上 3億円未満	4 100.0%	3 75.0%	1 25.0%	0 0.0%
	3億円以上 10億円未満	2 100.0%	1 50.0%	1 50.0%	0 0.0%
	10億円以上 100億円未満	8 100.0%	7 87.5%	1 12.5%	0 0.0%
	100億円以上	25 100.0%	23 92.0%	1 4.0%	1 4.0%
属性	住宅不動産	19 100.0%	14 73.7%	5 26.3%	0 0.0%
	鉄道	18 100.0%	15 83.3%	2 11.1%	1 5.6%
	電力	5 100.0%	5 100.0%	0 0.0%	0 0.0%

問 2-2_工期の適正な設定に関する状況(SA)



		合計	適正な工期の工事発注が増えている	短い工期の工事発注が増えている	あまり大きな変化はない
全体		42 100.0%	10 23.8%	0 0.0%	32 76.2%
資本金	1,000万円未満	0 0.0%	0 0.0%	0 0.0%	0 0.0%
	1,000万円以上 2,000万円未満	0 0.0%	0 0.0%	0 0.0%	0 0.0%
	2,000万円以上 5,000万円未満	0 0.0%	0 0.0%	0 0.0%	0 0.0%
	5,000万円以上 1億円未満	3 100.0%	0 0.0%	0 0.0%	3 100.0%
	1億円以上 3億円未満	4 100.0%	1 25.0%	0 0.0%	3 75.0%
	3億円以上 10億円未満	2 100.0%	0 0.0%	0 0.0%	2 100.0%
	10億円以上 100億円未満	8 100.0%	4 50.0%	0 0.0%	4 50.0%
	100億円以上	25 100.0%	5 20.0%	0 0.0%	20 80.0%
属性	住宅不動産	19 100.0%	7 36.8%	0 0.0%	12 63.2%
	鉄道	18 100.0%	2 11.1%	0 0.0%	16 88.9%
	電力	5 100.0%	1 20.0%	0 0.0%	4 80.0%

問 2-3_適切な工期設定のために必要なこと(MA)



	合計	発注者の施工に関する理解(工期への影響、施工上のリスクなど)	発注者が、受注者に対し仕様や施工条件等を明確に示すこと	受注者が、発注者に対し施工に必要な工期を説明すること	適切な工期設定等に向けた発注者支援制度の拡充	実工期を柔軟に設定できる余裕期間制度の活用	発注者における「工期設定支援プログラム」の活用	その他
全体	42 100.0%	31 73.8%	29 69.0%	34 81.0%	10 23.8%	5 11.9%	2 4.8%	1 2.4%
資本金	1,000万円未満	0 0.0%	0 0.0%	0 0.0%	0 0.0%	0 0.0%	0 0.0%	0 0.0%
	1,000万円以上 2,000万円未満	0 0.0%	0 0.0%	0 0.0%	0 0.0%	0 0.0%	0 0.0%	0 0.0%
	2,000万円以上 5,000万円未満	0 0.0%	0 0.0%	0 0.0%	0 0.0%	0 0.0%	0 0.0%	0 0.0%
	5,000万円以上 1億円未満	3 100.0%	0 0.0%	0 0.0%	3 100.0%	3 100.0%	0 0.0%	0 0.0%
	1億円以上 3億円未満	4 100.0%	3 75.0%	3 75.0%	4 100.0%	0 0.0%	1 25.0%	0 0.0%
	3億円以上 10億円未満	2 100.0%	2 100.0%	2 100.0%	2 100.0%	1 50.0%	0 0.0%	1 50.0%
	10億円以上 100億円未満	8 100.0%	6 75.0%	5 62.5%	7 87.5%	2 25.0%	0 0.0%	0 0.0%
	100億円以上	25 100.0%	20 80.0%	19 76.0%	18 72.0%	4 16.0%	4 16.0%	1 4.0%
	1	1	0	0	0	0	0	0
属性	住宅不動産	19 100.0%	12 63.2%	11 57.9%	16 84.2%	7 36.8%	0 0.0%	1 5.3%
	鉄道	18 100.0%	15 83.3%	13 72.2%	15 83.3%	2 11.1%	4 22.2%	0 0.0%
	電力	5 100.0%	4 80.0%	5 100.0%	3 60.0%	1 20.0%	1 20.0%	1 20.0%