

第4章 ダム施工機械設備

第2編 設備別編 第4章 ダム施工機械設備

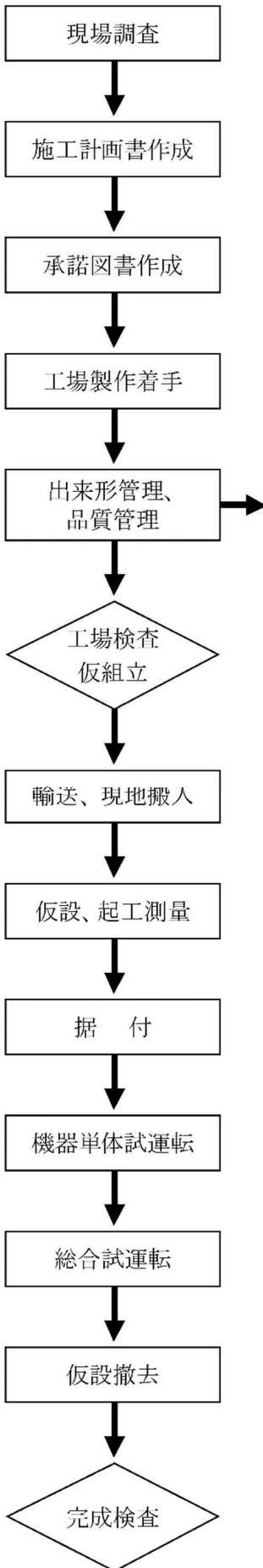
第4章 ダム施工機械設備

この施工管理項目表は、コンクリートダム及びフィルダムの施工機械設備の製作、据付に適用する。これら設備の総合試運転は第9節による。なお、管理基準値は監督職員との協議によるものとする。

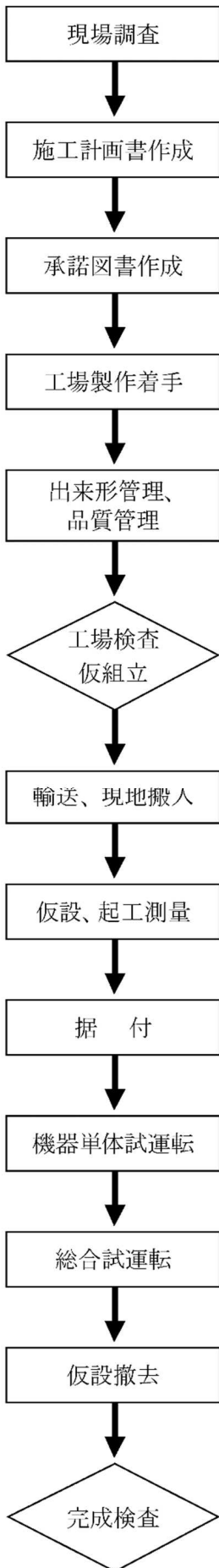
第1節 骨材生産・貯蔵・輸送設備

工場製作時

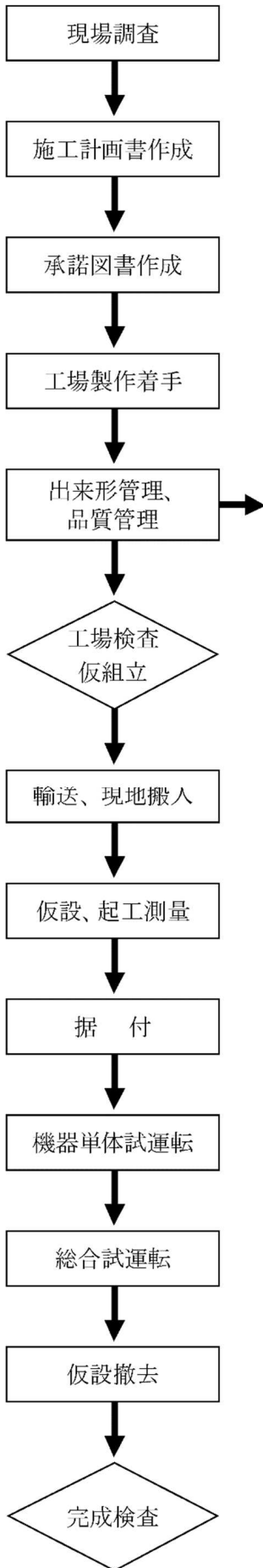
4-1-1-1 工場検査



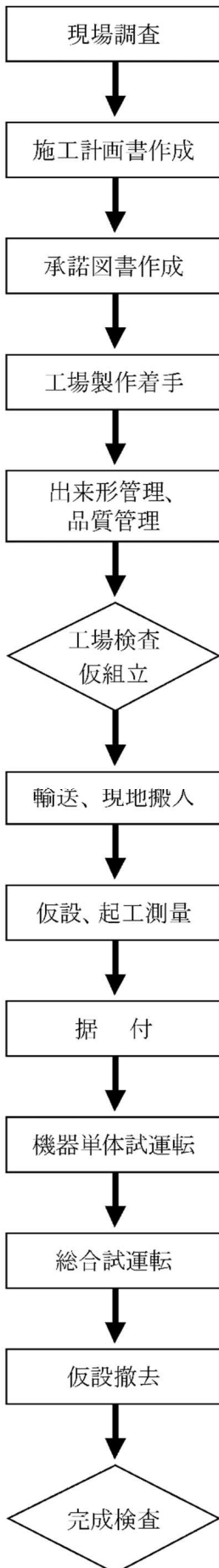
機器名	項目	管理基準値 (mm)	判定基準	
一次破砕設備	1. グリスリバー及びグリスリホッパー	外形寸法		
		グリスリバー長	承諾図書による	
		グリスリバー幅		
		板厚		
		バー目開き		
		ホッパー容量		
	2. エプロンフィーダー	外形寸法	承諾図書による	
		外観構造検査	承諾図書による	
		電動機		
		電流	承諾図書による	回転数安定後、測定する。
		電圧		
		回転数		
	3. 振動フィーダー	温度上昇		測定温度－周囲温度
		外形寸法		
		バー目開き	承諾図書による	
		外観構造検査	承諾図書による	
		電動機		
		電流	承諾図書による	回転数安定後、測定する。
電圧			回転数安定後、測定する。	
回転数			起動後、回転数が安定したとき測定する。	
温度上昇			測定温度－周囲温度	
振幅		承諾図書による		
4. ショークラッシュャ	外形寸法			
	長さ	承諾図書による		
	幅			
	高さ			
	外観構造検査	承諾図書による		
	電動機			
	電流	承諾図書による	回転数安定後、測定する。	
	電圧			
	回転数			
	温度上昇		測定温度－周囲温度	



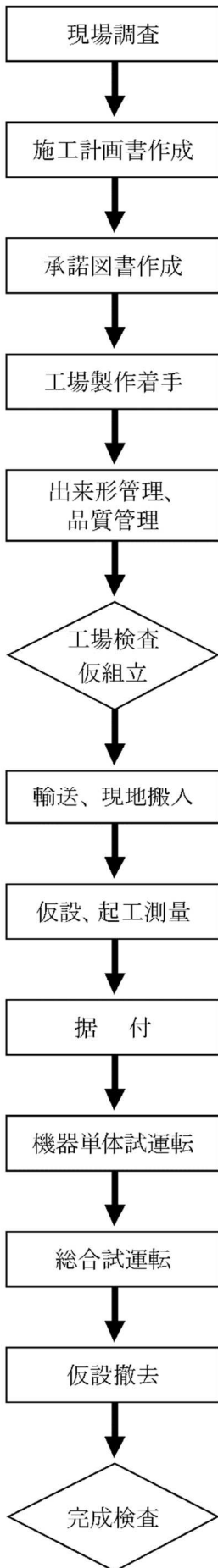
機器名		項目	管理基準値 (mm)	判定基準	
一次 破砕 設備	4. ジョークラッ シャ	軸受温度	承諾図書による	測定温度－周囲温度	
		5. ジャイレート リクラッシャ	外形寸法		
	長さ		承諾図書による		
	幅				
	高さ				
	外観構造検査		承諾図書による		
	電動機				
	電流		承諾図書による	回転数安定後、測定する。	
	電圧				
	回転数				
温度上昇			測定温度－周囲温度		
骨材 洗浄 設備	1. ドラムスクラ バ	外形寸法	承諾図書による		
		外観構造検査	承諾図書による		
		電動機			
		電流	承諾図書による	回転数安定後、測定する。	
		電圧			
		回転数			
		温度上昇			測定温度－周囲温度
ふるい 分け 設備	1. バイブレー ティングスクリー ン	外形寸法			
		スクリーン長さ	承諾図書による		
		スクリーン幅			
		板厚			
		節目の大き さ			
		節目数			
		傾斜			
		外観構造検査	承諾図書による		
		電動機			
		電流	承諾図書による	回転数安定後、測定する。	
		電圧			
		回転数			
		温度上昇			測定温度－周囲温度
		振動数	承諾図書による		
		振幅	承諾図書による		
2. スクリーンタ ワ	外形寸法	タワ高さ	承諾図書による		
		タワ幅			
		タワ長さ			



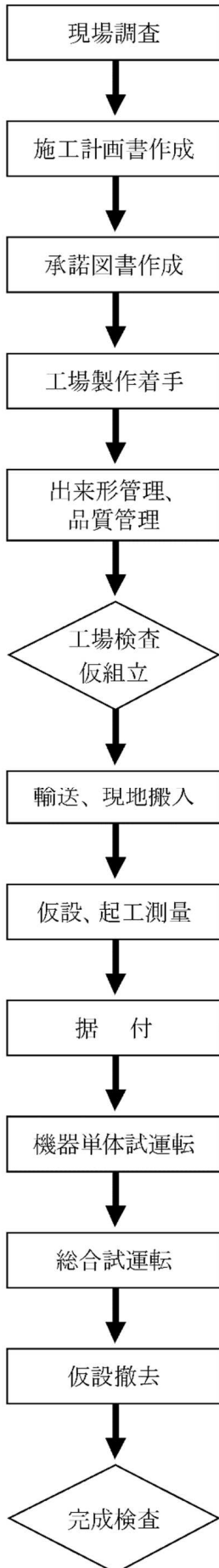
機器名		項目	管理基準値 (mm)	判定基準
ふるい 分け 設備	3. スパ ^イ ラル 分級機	外形寸法	承諾図書による	
		外観構造検査	承諾図書による	
		電動機		
		電流	承諾図書による	回転数安定後、測定する。
		電圧		
		回転数		
温度上昇	測定温度－周囲温度			
二次、 三次 破碎 設備	1. コンクラッ シャ	外形寸法	承諾図書による	
		外観構造検査	承諾図書による	
		電動機		
		電流	承諾図書による	回転数安定後、測定する。
		電圧		
		回転数		
		温度上昇		
		軸受温度	承諾図書による	測定温度－周囲温度
		回転数	承諾図書による	
		振動	承諾図書による	
		騒音	承諾図書による	
		歯当たり	承諾図書による	
		バックラッシュ	承諾図書による	
製砂 設備	1. ロット ^ミ ル	外形寸法	承諾図書による	
		外観構造検査	承諾図書による	
		電動機		
		電流	承諾図書による	回転数安定後、測定する。
		電圧		
		回転数		
	温度上昇	測定温度－周囲温度		
	2. スパ ^イ ラル 分級機	外形寸法	承諾図書による	
		外観構造検査	承諾図書による	
		電動機		
		電流	承諾図書による	回転数安定後、測定する。
		電圧		
		回転数		
温度上昇		測定温度－周囲温度		



機器名	項目	管理基準値 (mm)	判定基準
骨材輸送設備	全般	外形寸法	
		ブーリ幅	承諾図書による
		ブーリ径	
		ロー幅	
		ロー径	
		トラフ角度	
		フレーム全長	
		フレーム全幅	
		フレーム全高	
		支柱高	
		支柱幅	
		外観構造検査	承諾図書による
	電動機		
	電流	承諾図書による	回転数安定後、測定する。
	電圧		
回転数			
温度上昇		測定温度－周囲温度	
ベルト速度	承諾図書による		
軸受温度	承諾図書による	測定温度－周囲温度	
骨材貯蔵及び引し出設備	1. ロックタワー	外形寸法	
		全長	承諾図書による
		全幅	
		通過断面	
	2. 砂貯蔵	外形寸法	
		波のピッチ	承諾図書による
		波の高さ	
		板厚	
		有効長	
	弦長		
	3. 調整槽	外形寸法	
		波のピッチ	承諾図書による
		波の高さ	
		板厚	
		有効長	
	弦長		
	4. 引出し装置	外形寸法	
		ホップ開口寸法	承諾図書による
		ホップ高さ	
		シュート開口寸法	
シュート高さ			
外観構造検査		承諾図書による	
電動機			
電流		承諾図書による	回転数安定後、測定する。
電圧			
回転数			
温度上昇		測定温度－周囲温度	



機器名		項目	管理基準値 (mm)	判定基準
骨材貯蔵及び引し出設備	4. 引出し装置	振幅	承諾図書による	
	建屋等	1. 機械設備用建屋	外形寸法	承諾図書による
		2. 電気室建屋	外形寸法	承諾図書による
		3. 照明装置	外形寸法	承諾図書による
		外観構造検査		
付属設備	1. ホッパ ^o	外形寸法	承諾図書による	
	2. 配管	外形寸法	承諾図書による	
	3. 連絡用階段及び梯子	外形寸法	承諾図書による	

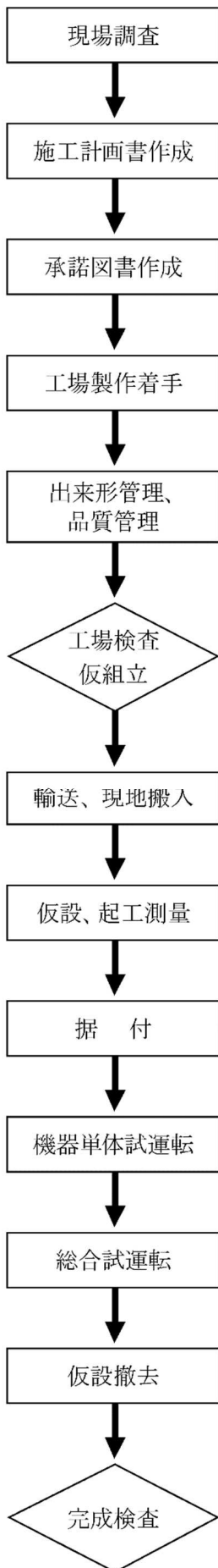


現場据付時

4-1-1-2 据付検査

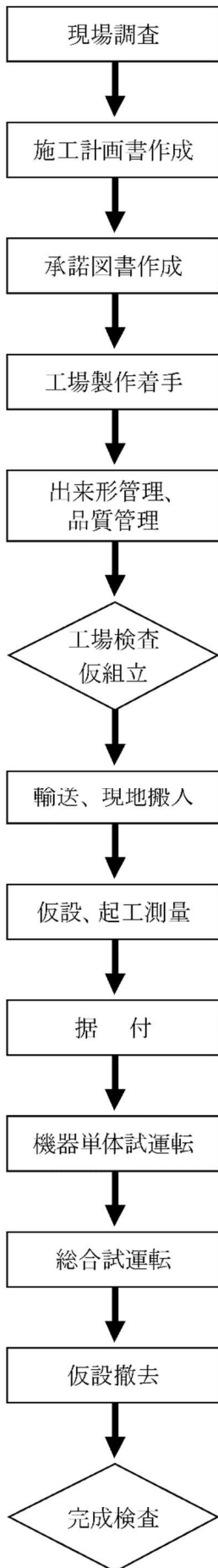
機器名	項目	管理基準値 (mm)	判定基準
一次 破砕 設備	1. クリスリ バー及びク リスリホッ パ	現場組立据付 検査	
		基礎寸法	承諾図書による 据付基準線からの寸法を測定 する。
	2. エ°ロンフイ ター	現場組立据付 検査	
		基礎寸法	承諾図書による 据付基準線からの寸法を測定 する。
		据付ライナレ ベル	ライナまでの垂直高さを測定 する。
		ス°ロケット芯 間距離	ス°ロケットの芯間距離を測 定する。
		ス°ロケット通 り芯	ス°ロケットの通り芯を測定 する。
	3. 振動フイ ター	ローチェーンた るみ量	チェーンのたるみを測定する。
		現場組立据付 検査	
		基礎寸法	承諾図書による 据付基準線からの寸法を測定 する。
	4. ショークラ ッシャ	据付ライナレ ベル	ライナまでの垂直高さを測定 する。
		現場組立据付 検査	
基礎寸法		承諾図書による 据付基準線からの寸法を測定 する。	
据付ライナレ ベル		ライナまでの垂直高さを測定 する。	
本体水平度		本体の水平度を測定する。	
Vシープ°垂直 度		Vシープの垂直度を測定する。	
動歯・受歯 の間隙		動歯と受歯の間隙を測定する。	
テンションロ ット°ス プリング°締 付長さ		テンションロッドスプリング の締付長さの測定する。	
5. ジャイレ ート リク ラッ シャ	本体・モータ °Vシープ°通 り芯	本体・モーター・Vシープの通 り芯を測定する。	
	Vベルト張力	Vベルト張力を測定する。	
	現場組立据付 検査		
	基礎寸法	承諾図書による 据付基準線からの寸法を測定 する。	
	据付ライナレ ベル	ライナまでの垂直高さを測定 する。	

第2編 設備別編 第4章 ダム施工機械設備



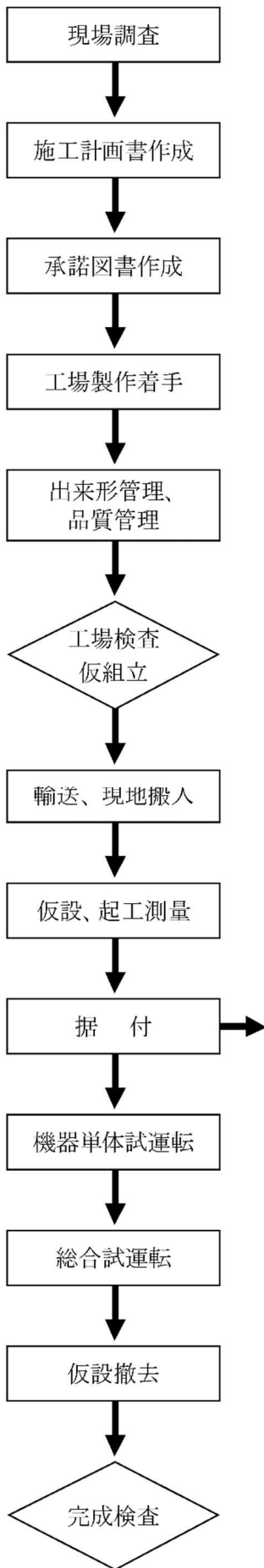
機器名	項目	管理基準値 (mm)	判定基準
骨材洗淨設備	1. ドラムスクラバ	現場組立据付検査	
		基礎寸法	承諾図書による 据付基準線からの寸法を測定する。
		据付ライフレベル	承諾図書による ライナまでの垂直高さを測定する。
		ドラム本体の回転方向ゆれ	ドラム本体の回転方向ゆれを測定する。
		駆動歯車バックラッシュ	駆動歯車バックラッシュを測定する。
		本体・モータ・Vシーブ通り芯	本体・モーター・Vシーブ通り芯を測定する。
		Vベルト張力調整	Vベルト張力を測定する。
ふるい分け設備	1. ハイプレイングスクリーン	現場組立据付検査	
		基礎寸法	承諾図書による 据付基準線からの寸法を測定する。
		スタント芯間距離	スタント芯間の距離を測定する・
		スタント高さ及び水平度	スタント高さ及び水平度を測定する。
		スプリングエリゴ倒れ	スプリングエリゴ倒れを測定する。
		Vベルト張力	Vベルト張力を測定する。
	2. スクリーンタワー	現場組立据付検査	
		基礎寸法	承諾図書による 据付基準線からの寸法を測定する。
	3. スパイラル分級機	現場組立据付検査	
		基礎寸法	承諾図書による 据付基準線からの寸法を測定する。
		据付ライフレベル	ライナまでの垂直高さを測定する。
二次、三次破砕設備	1. コーンクラッシャ	現場組立据付検査	
		基礎寸法	承諾図書による 据付基準線からの寸法を測定する。
		据付ライフレベル	ライナまでの垂直高さを測定する。
製砂設備	1. ロットミル	現場組立据付検査	
		基礎寸法	承諾図書による 据付基準線からの寸法を測定する。
		据付ライフレベル	ライナまでの垂直高さを測定する。

第2編 設備別編 第4章 ダム施工機械設備



機器名		項目	管理基準値 (mm)	判定基準	
製砂設備	2. スパイル分級機	現場組立据付検査			
		基礎寸法	承諾図書による	据付基準線からの寸法を測定する。	
		据付ライナレベル		ライナまでの垂直高さを測定する。	
骨材輸送設備		現場組立据付検査			
		据付レベル	承諾図書による	ライナまでの垂直高さを測定する。	
		軸間距離		軸間距離を測定する。	
		通り芯		通り芯を測定する。	
		高力ボルト締付トルク		締め付けトルクを測定する。	
骨材貯蔵及び引出し設備	1. ロックダブ	現場組立据付検査			
		支柱高さ	承諾図書による	据付基準線からの寸法を測定する。	
		支柱カン		スパン長を計測する。	
		支柱対角長		対角長を計測する。	
		真直度		真直度を計測する。	
		高力ボルト締付トルク		締め付けトルクを計測する。	
	2. 砂貯蔵	現場組立据付検査			
		高さ	承諾図書による	据付基準線からの寸法を測定する。	
		直径		直径を計測する。	
			水平度		水平度を測定する。
	3. 調整槽	現場組立据付検査			
		基礎寸法	承諾図書による	据付基準線からの寸法を測定する。	
建屋等	1. 機械設備用建屋	現場組立据付検査			
		基礎寸法	承諾図書による	据付基準線からの寸法を測定する。	
		据付レベル		ライナまでの垂直高さを測定する。	
	2. 電気室建屋	現場組立据付検査			
		基礎寸法	承諾図書による	据付基準線からの寸法を測定する。	
		据付レベル		ライナまでの垂直高さを測定する。	
	3. 照明装置	現場組立据付検査			
		基礎寸法	承諾図書による	据付基準線からの寸法を測定する。	

第2編 設備別編 第4章 ダム施工機械設備

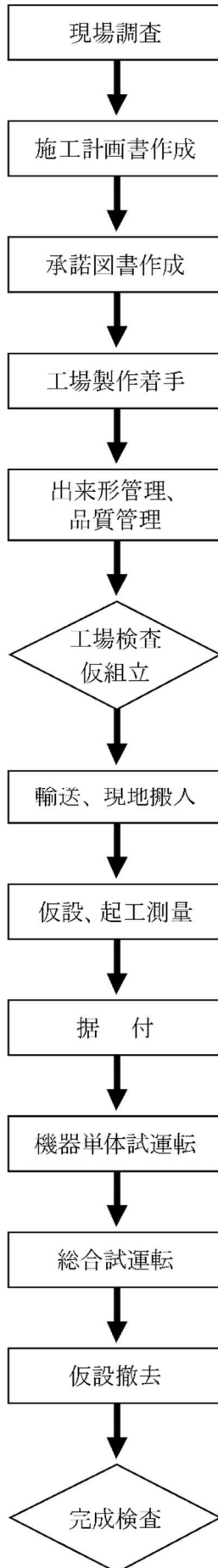


機器名	項目	管理基準値 (mm)	判定基準
付属設備	1. ホッパ	現場組立据付検査	
		基礎寸法	承諾図書による 据付基準線からの寸法を測定する。
	2. 配管	現場組立据付検査	
		基礎寸法	承諾図書による 据付基準線からの寸法を測定する。
		据付レベル	ライナまでの垂直高さを測定する。
	3. 連絡用階段及び梯子	現場組立据付検査	
基礎寸法		承諾図書による 据付基準線からの寸法を測定する。	

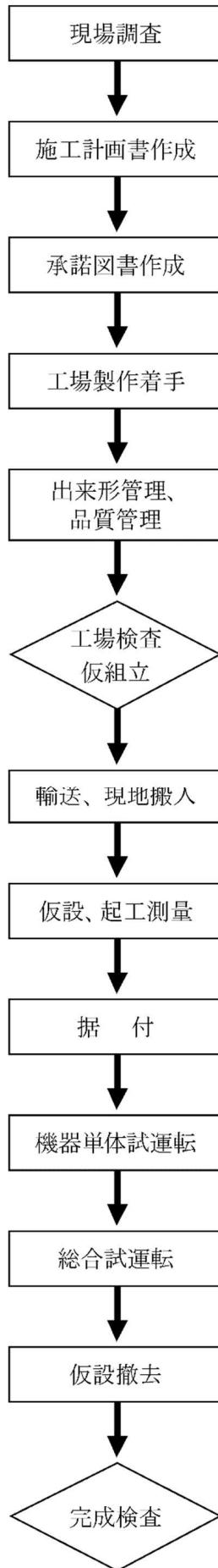
第2節 コンクリート生産設備

工場製作時

4-2-1-1 工場検査



機器名		項目	管理基準値 (mm)	判定基準
受材部		外形寸法	承諾図書による	
		外観構造検査		
		電動機		
		電流	承諾図書による	回転数安定後、測定する。
		電圧		
		回転数		測定温度一周围温度
温度上昇				
貯蔵部	1. 骨材貯蔵槽	外形寸法	承諾図書による	
		外観構造検査		
		貯蔵容量	承諾図書による	
	2. セメント貯蔵槽	外形寸法	承諾図書による	
		外観構造検査		
		貯蔵容量	承諾図書による	
	3. 水貯蔵槽	外形寸法	承諾図書による	
		外観構造検査		
		貯蔵容量	承諾図書による	
	4. 混和剤貯蔵槽	外形寸法	承諾図書による	
		外観構造検査		
		貯蔵容量	承諾図書による	
計測部	1. 計量器全般	外形寸法	承諾図書による	
		外観構造検査		
		計量時間	承諾図書による	
		計量誤差		
集合及びシュート	1. 集合ホッパ	外形寸法	承諾図書による	
		外観構造検査		
		ホッパ容量	承諾図書による	
	2. シュート	外形寸法	承諾図書による	
		外観構造検査	承諾図書による	
		電動機		
		電流	承諾図書による	回転数安定後、測定する。
		電圧		
回転数		測定温度一周围温度		
温度上昇				

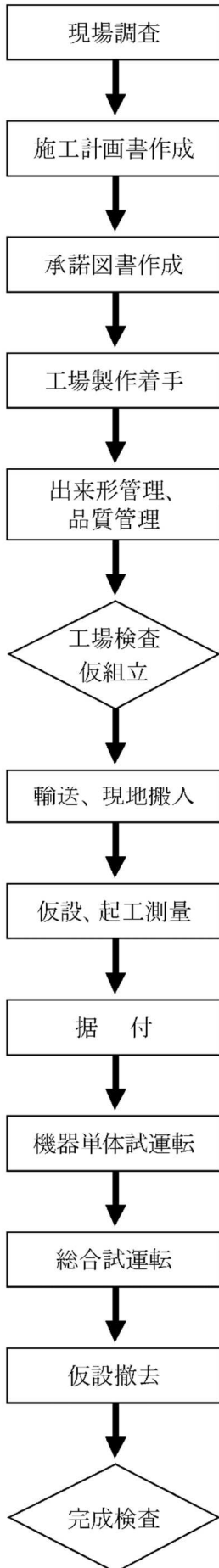


機器名		項目	管理基準値 (mm)	判定基準
混練部	1. 重力式 (傾胴式)ミキサ	外形寸法	承諾図書による	
		外観構造検査	承諾図書による	
		電動機		
		電流	承諾図書による	回転数安定後、測定する。
		電圧		
		回転数		
		温度上昇		
		傾胴時間	承諾図書による	
		起胴時間	承諾図書による	
		ドラム回転数	承諾図書による	
	ミキサ容量	承諾図書による		
	2. 強制式ミキサ	外形寸法	承諾図書による	
		外観構造検査	承諾図書による	
		電動機		
電流		承諾図書による	回転数安定後、測定する。	
電圧				
回転数				
温度上昇				測定温度—周囲温度
ゲート開口時間		承諾図書による		
ゲート閉口時間	承諾図書による			
回転数	承諾図書による			
ミキサ容量	承諾図書による			
3. コンクリートホッパ	外形寸法	承諾図書による		
	外観構造検査			
	ホッパ容量	承諾図書による		
4. サンプリング装置	外形寸法	承諾図書による		
	外観構造検査			
建屋		外観寸法	承諾図書による	
付属設備	1. 給気・給水配管	外形寸法	承諾図書による	
		外観構造検査		
	2. 混和剤攪拌槽	外形寸法	承諾図書による	
		外観構造検査	承諾図書による	

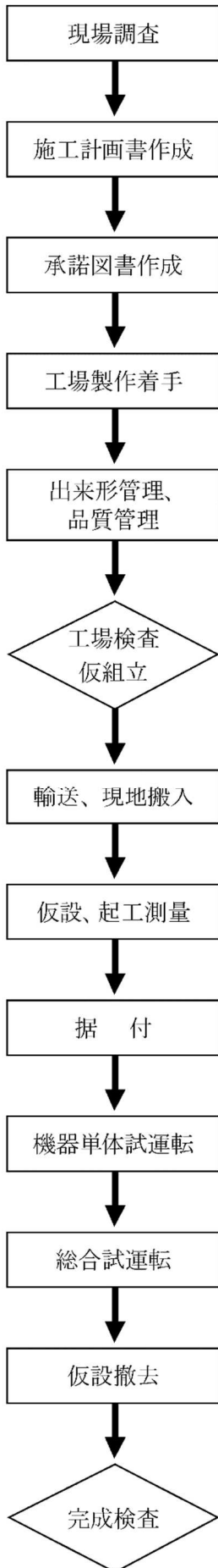
第3節 コンクリート打設設備

工場製作時

4-3-1-1 工場検査

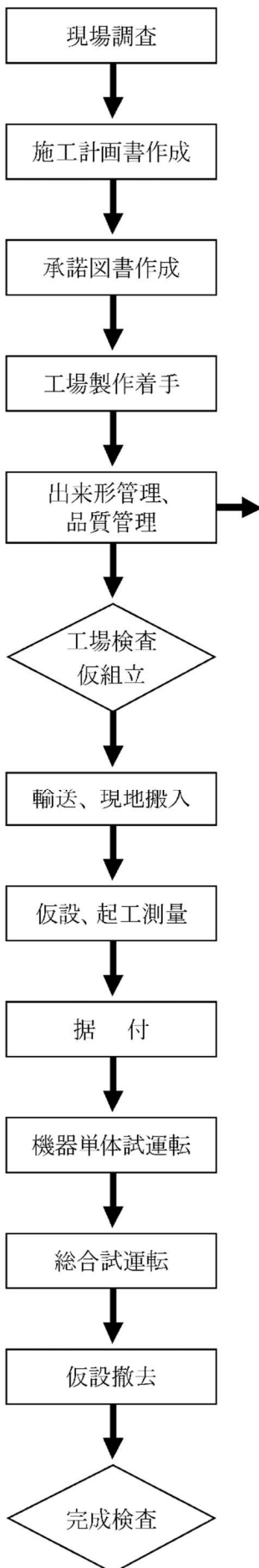


機器名	項目	管理基準値 (mm)	判定基準	
弧動式ケーブルクレーン	1. 固定塔	外形寸法	承諾図書による	
	2. 移動塔	外形寸法	承諾図書による	
	3. 主索	外形寸法	承諾図書による	
		外観構造検査		
		主索径	承諾図書による	
		主索サグ量		
	4. 機械室	外形寸法	承諾図書による	
	5. 巻上げ及び横行装置	外形寸法		
		ドラム寸法	承諾図書による	
		外観構造検査	承諾図書による	
		電動機		
		電流	承諾図書による	回転数安定後、測定する。
		電圧		
		回転数		
		温度上昇		測定温度一周囲温度
巻上速度		承諾図書による		
巻上揚程		承諾図書による		
軸受温度	承諾図書による			
振動	承諾図書による			
歯当たり	承諾図書による			
芯出し	承諾図書による			
6. 走行装置	外形寸法	承諾図書による		
	外観構造検査	承諾図書による		
	電動機			
	電流	承諾図書による	回転数安定後、測定する。	
	電圧			
	回転数			
	温度上昇		測定温度一周囲温度	
	速度	承諾図書による		
	軸受温度	承諾図書による		
	振動	承諾図書による		
歯当たり	承諾図書による			
芯出し	承諾図書による			



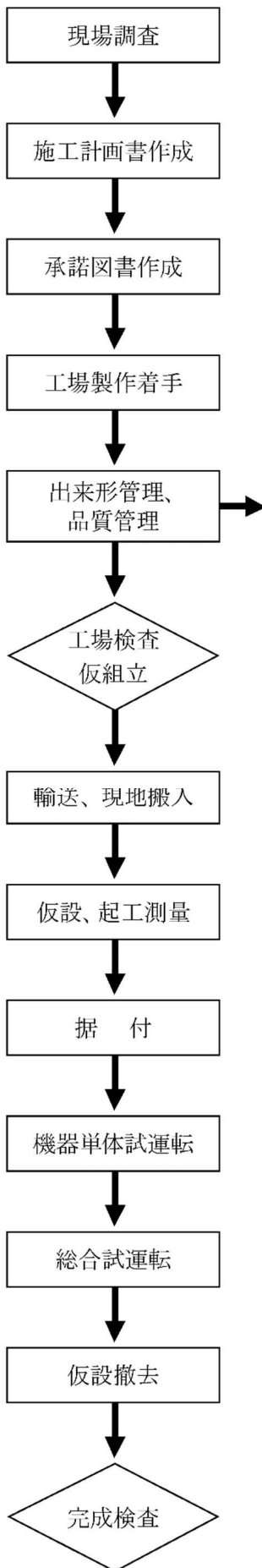
機器名	項目	管理基準値 (mm)	判定基準	
弧動式ケーブルクレーン	7. 主索調整装置	外形寸法		
		ドラム寸法	承諾図書による	
		外観構造検査	承諾図書による	
		電動機		
		電流	承諾図書による	回転数安定後、測定する。
		電圧		
		回転数		
		温度上昇		測定温度一周囲温度
		軸受温度	承諾図書による	測定温度一周囲温度
		振動	承諾図書による	
		歯当たり	承諾図書による	
		芯出し	承諾図書による	
	減速機	承諾図書による	成績表にて、確認する。	
8. 給油装置	外形寸法	承諾図書による		
	外観構造検査	承諾図書による	成績表にて、確認する。	
9. ワイヤロープ及びシーブ	外形寸法	承諾図書による		
	外観構造検査	承諾図書による		
	ワイヤロープ径	承諾図書による	成績表にて、確認する。	
	ワイヤロープ長さ	承諾図書による	成績表にて、確認する。	
10. トリ及びフック	外形寸法			
	全長	承諾図書による		
	車輪間距離	承諾図書による		
11. ロープハンガ	外形寸法	承諾図書による		
12. コンクリートバケット	外形寸法	承諾図書による		
	外観構造検査	承諾図書による		
13. 運転室	外形寸法	承諾図書による		

第2編 設備別編 第4章 ダム施工機械設備

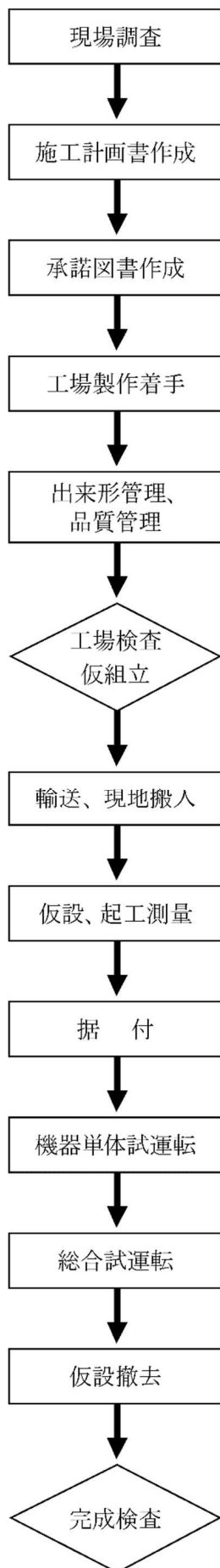


機器名	項目	管理基準値 (mm)	判定基準	
走行式ジブクレーン	1. 門形走行体	外形寸法	承諾図書による	
		外観構造検査	承諾図書による	
	2. 旋回フレーム	外形寸法	承諾図書による	
	3. 機械室	外形寸法	承諾図書による	
	4. 運転室	外形寸法	承諾図書による	
	5. フーム	外形寸法	承諾図書による	
	6. 巻上装置	外形寸法		
		ドラム寸法	承諾図書による	
		外観構造検査	承諾図書による	
		電動機		
		電流	承諾図書による	回転数安定後、測定する。
		電圧		
		回転数		
		温度上昇	承諾図書による	測定温度一周囲温度
		巻上速度	承諾図書による	
		巻上揚程	承諾図書による	
	軸受温度	承諾図書による		
	振動	承諾図書による		
歯当たり	承諾図書による			
芯出し	承諾図書による			

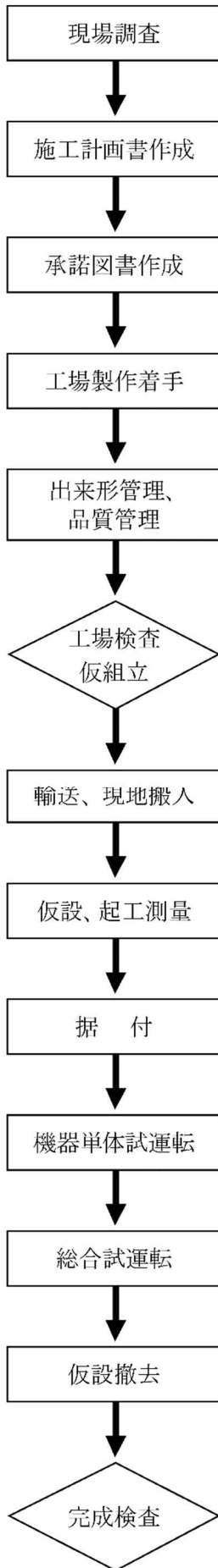
第2編 設備別編 第4章 ダム施工機械設備



機器名	項目	管理基準値 (mm)	判定基準	
走行式ジブクレーン	7. 起伏装置	外形寸法	承諾図書による	
		外観構造検査	承諾図書による	
		電動機		
		電流	承諾図書による	回転数安定後、測定する。
		電圧		
		回転数		
		温度上昇		測定温度一周囲温度
	8. 旋回装置	外形寸法	承諾図書による	
		外観構造検査	承諾図書による	
		電動機		
		電流	承諾図書による	回転数安定後、測定する。
		電圧		
		回転数		
		温度上昇		測定温度一周囲温度
	9. 走行装置	外形寸法	承諾図書による	
		外観構造検査	承諾図書による	
		電動機		
		電流	承諾図書による	回転数安定後、測定する。
		電圧		
		回転数		
			温度上昇	
速度		承諾図書による		
軸受温度		承諾図書による		
振動		承諾図書による		
歯当たり		承諾図書による		
芯出し	承諾図書による			
10. 給油装置	外形寸法	承諾図書による		
	外観構造検査	承諾図書による	成績表にて、確認する。	
11. ワイヤロープ及びシブ	外形寸法	承諾図書による		
	外観構造検査	承諾図書による		
	ワイヤロープ径	承諾図書による	成績表にて、確認する。	
	ワイヤロープ長さ	承諾図書による	成績表にて、確認する。	

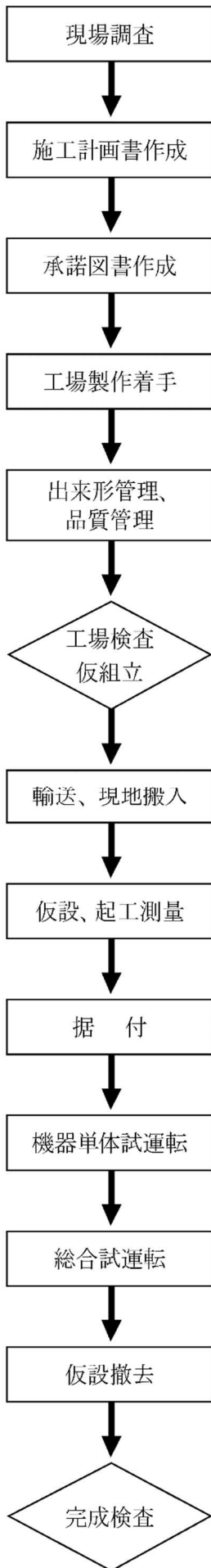


機器名	項目	管理基準値 (mm)	判定基準	
走行式ジブクレーン	12. フック及びコンクリートバケット	外形寸法	承諾図書による	
		外観構造検査	承諾図書による 成績表にて、確認する。	
タワークレーン(油圧定置式)	1. 架台及びマスト	外形寸法	承諾図書による	
	2. ガイットマスト及び昇降フレーム	外形寸法	承諾図書による	
	3. 旋回フレーム	外形寸法	承諾図書による	
	4. 機械室	外形寸法	承諾図書による	
	5. 運転室	外形寸法	承諾図書による	
	6. フーム	外形寸法	承諾図書による	
	7. 巻上装置	外形寸法	承諾図書による	
		外観構造検査	承諾図書による	
		電動機		
		電流	承諾図書による	回転数安定後、測定する。
		電圧		
		回転数		
		温度上昇		測定温度一周囲温度
		巻上速度	承諾図書による	
巻上揚程	承諾図書による			
軸受温度	承諾図書による			
振動	承諾図書による			
歯当たり	承諾図書による			
芯出し	承諾図書による			



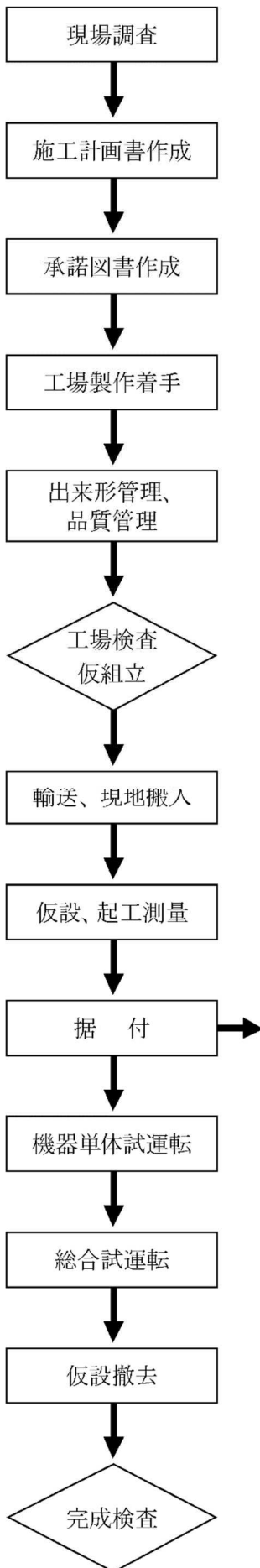
機器名	項目	管理基準値 (mm)	判定基準	
タワークレーン (油圧定置式)	8. 起伏装置	外形寸法	承諾図書による	
		外観構造検査	承諾図書による	
		電動機		
		電流	承諾図書による	回転数安定後、測定する。
		電圧		
		回転数		
	温度上昇		測定温度—周囲温度	
	9. 旋回装置	外形寸法	承諾図書による	
		外観構造検査	承諾図書による	
		電動機		
		電流	承諾図書による	回転数安定後、測定する。
		電圧		
回転数				
温度上昇		測定温度—周囲温度		
10. 昇降装置	外形寸法	承諾図書による		
	外観構造検査	承諾図書による		
11. ワイヤロープ 及びびンブ	外形寸法	承諾図書による		
	外観構造検査	承諾図書による		
	ワイヤロープ径	承諾図書による	成績表にて、確認する。	
	ワイヤロープ長さ	承諾図書による	成績表にて、確認する。	
12. フック及び コンクリート バケット	外形寸法	承諾図書による		
	外観構造検査	承諾図書による	成績表にて、確認する。	

現場据付時
4-3-1-2 据付検査

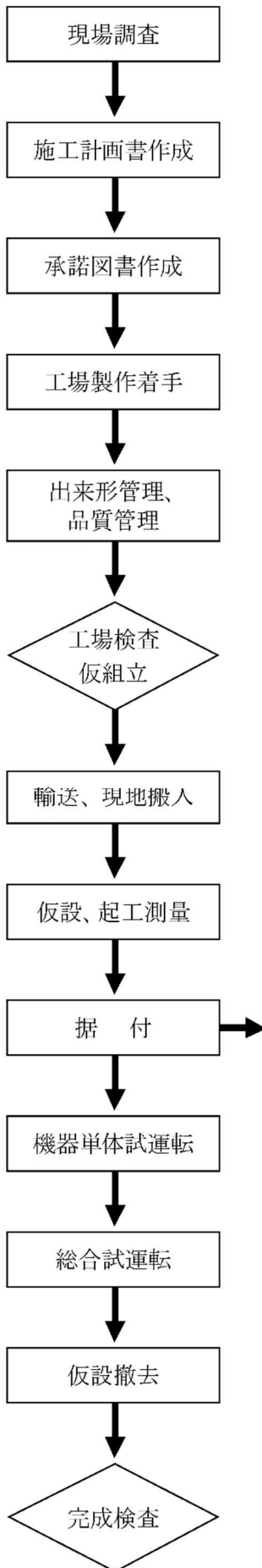


機器名	項目	管理基準値 (mm)	判定基準
ケーブルクレーン (弧動式)	1. 固定塔	現場組立据付検査	
		基礎寸法	承諾図書による 据付基準線からの寸法を測定する。
		据付レベル	ライナまでの垂直高さを測定する。
	2. 移動等	現場組立据付検査	
		基礎寸法	承諾図書による 据付基準線からの寸法を測定する。
		据付レベル	ライナまでの垂直高さを測定する。
	3. 機械室	現場組立据付検査	
		基礎寸法	承諾図書による 据付基準線からの寸法を測定する。
		据付レベル	ライナまでの垂直高さを測定する。
	4. 巻上及び横行装置	現場組立据付検査	
基礎寸法		承諾図書による 据付基準線からの寸法を測定する。	
据付レベル		ライナまでの垂直高さを測定する。	
5. 走行装置	現場組立据付検査	承諾図書による	
	基礎寸法	承諾図書による	据付基準線からの寸法を測定する。
6. 主索調整装置	現場組立据付検査		
	全長	承諾図書による	据付基準線からの寸法を測定する。
	全幅		
全高			
7. 給油装置	現場組立据付検査	承諾図書による	
8. トリ及びフック	現場組立据付検査		
	基礎寸法	承諾図書による	固定塔又は移動塔からの寸法を測定する。
9. ロープハンガ	現場組立据付検査		
	基礎寸法	承諾図書による	据付基準線からの寸法を測定する。
10. 運転室	現場組立据付検査		
	基礎寸法	承諾図書による	据付基準線からの寸法を測定する。
	据付レベル		ライナまでの垂直高さを測定する。

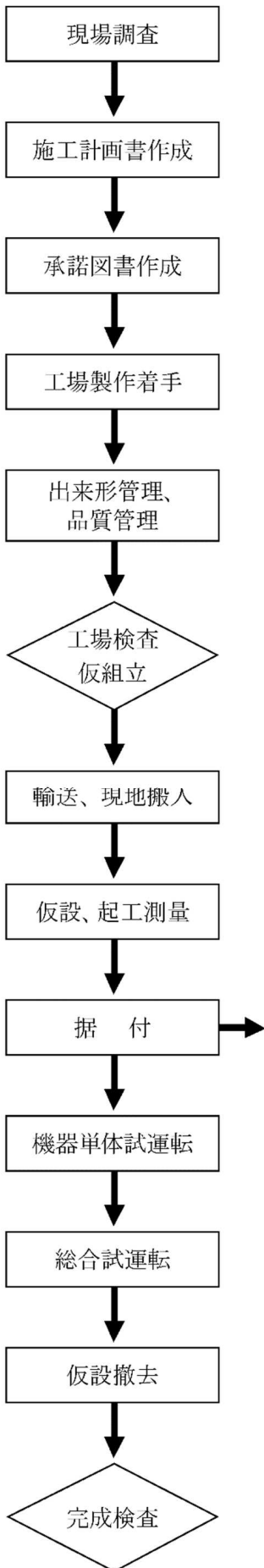
第2編 設備別編 第4章 ダム施工機械設備



機器名	項目	管理基準値 (mm)	判定基準	
(軌索式)	弧動式ケーブルクレーンを準用する。			
ジブクレーン(走行式)	1. 門形走行体	現場組立据付検査		
		基礎寸法	承諾図書による	据付基準線からの寸法を測定する。
		据付レベル		ライナまでの垂直高さを測定する。
	2. 旋回フレーム	現場組立据付検査		
		基礎寸法	承諾図書による	据付基準線からの寸法を測定する。
		据付レベル		ライナまでの垂直高さを測定する。
	3. 機械室	現場組立据付検査		
		基礎寸法	承諾図書による	据付基準線からの寸法を測定する。
		据付レベル		ライナまでの垂直高さを測定する。
	4. 運転室	現場組立据付検査		
		基礎寸法	承諾図書による	据付基準線からの寸法を測定する。
		据付レベル		ライナまでの垂直高さを測定する。
	5. パーム	現場組立据付検査		
		基礎寸法	承諾図書による	据付基準線からの寸法を測定する。
		据付レベル		ライナまでの垂直高さを測定する。
	6. 巻上装置	現場組立据付検査		
		基礎寸法	承諾図書による	据付基準線からの寸法を測定する。
	7. 起伏装置	現場組立据付検査		
		基礎寸法	承諾図書による	据付基準線からの寸法を測定する。
	8. 旋回装置	現場組立据付検査		
		基礎寸法	承諾図書による	据付基準線からの寸法を測定する。



機器名	項目	管理基準値 (mm)	判定基準	
ジブクレーン (走行式)	9. 走行装置	現場組立据付検査		
	基礎寸法	承諾図書による	据付基準線からの寸法を測定する。	
タワークレーン (油圧定置式)	1. 架台及びマスト	現場組立据付検査		
		基礎寸法	承諾図書による	据付基準線からの寸法を測定する。
		据付レベル		ライナまでの垂直高さを測定する。
	2. ガイトマスト及び昇降フレーム	現場組立据付検査	承諾図書による	
		基礎寸法	承諾図書による	据付基準線からの寸法を測定する。
		据付レベル	承諾図書による	ライナまでの垂直高さを測定する。
	3. 旋回フレーム	現場組立据付検査		
		基礎寸法	承諾図書による	据付基準線からの寸法を測定する。
		据付レベル		ライナまでの垂直高さを測定する。
	4. 機械室	現場組立据付検査		
		基礎寸法	承諾図書による	据付基準線からの寸法を測定する。
		据付レベル		ライナまでの垂直高さを測定する。
5. 運転室	現場組立据付検査			
	基礎寸法	承諾図書による	据付基準線からの寸法を測定する。	
	据付レベル		ライナまでの垂直高さを測定する。	
6. フォーム	現場組立据付検査			
	基礎寸法	承諾図書による	据付基準線からの寸法を測定する。	
	据付レベル		ライナまでの垂直高さを測定する。	

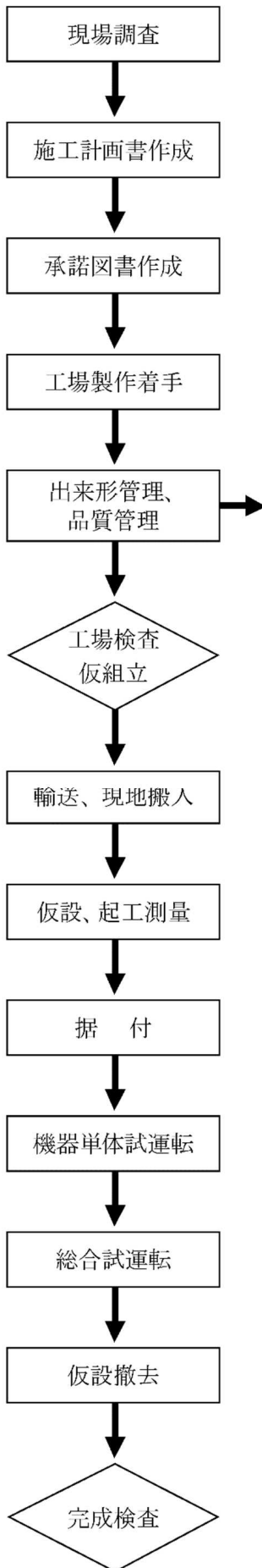


機器名	項目	管理基準値 (mm)	判定基準
タワークレーン (油圧定置式)	7. 巻上装置	現場組立据付検査	
		基礎寸法	承諾図書による 据付基準線からの寸法を測定する。
	8. 起伏装置	現場組立据付検査	
		基礎寸法	承諾図書による 据付基準線からの寸法を測定する。
	9. 旋回装置	現場組立据付検査	
		基礎寸法	承諾図書による 据付基準線からの寸法を測定する。
	10. 昇降装置	現場組立据付検査	
		基礎寸法	承諾図書による 据付基準線からの寸法を測定する。

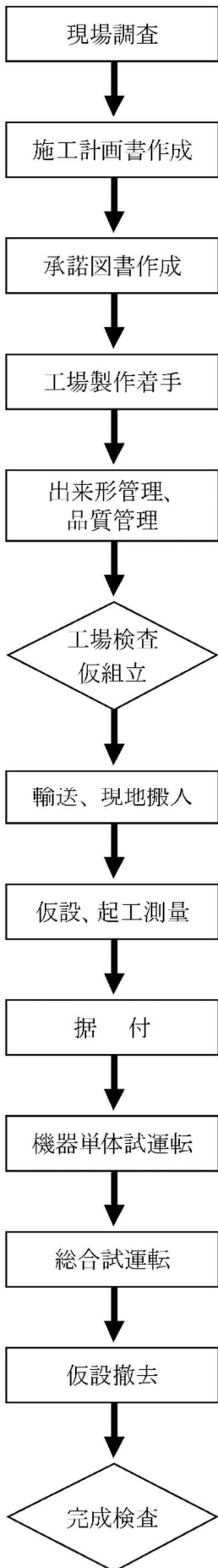
第4節 濁水処理設備

工場製作時

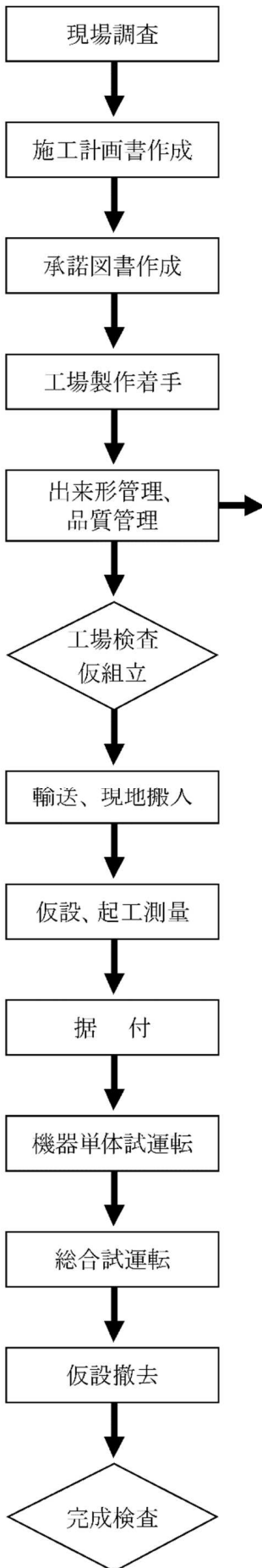
4-4-1-1 工場検査



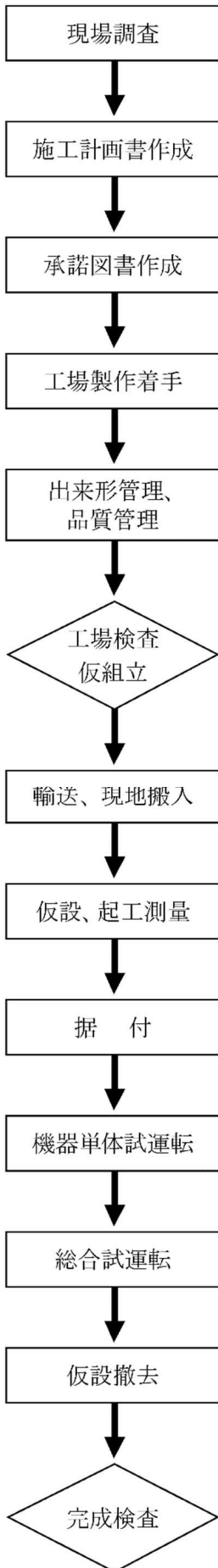
機器名	項目	管理基準値 (mm)	判定基準	
シクナ	外形寸法			
	レーキ全長	承諾図書による	寸法を測定する。	
	レーキ高さ			
	レーキ幅			
	センターゲージ高さ			
	外観構造検査	承諾図書による		
	シクナ容量	承諾図書による		
	電動機		回転数安定後、測定する。	
	電流	承諾図書による		
	電圧			
温度上昇				
脱水機	1. フィルタプレス	外形寸法	承諾図書による	寸法を測定する。
		外観構造検査		
		サイクルタイム	承諾図書による	成績表にて、確認する。
		ろ過面積		
	2. 脱水ケーキ積みホッパ	外形寸法	承諾図書による	承諾図書に基づき、寸法を測定する。
		外観構造検査		
	ホッパ容量	承諾図書による		
ポンプ類	1. 原水ポンプ	外形寸法		
		吐出口径	承諾図書による	寸法を測定する。
		外観構造検査	承諾図書による	
		電動機		回転数安定後、測定する。
		電流	承諾図書による	
		電圧		
		回転数		
		吐出量	承諾図書による	成績表にて、確認する。
	揚程	承諾図書による	成績表にて、確認する。	



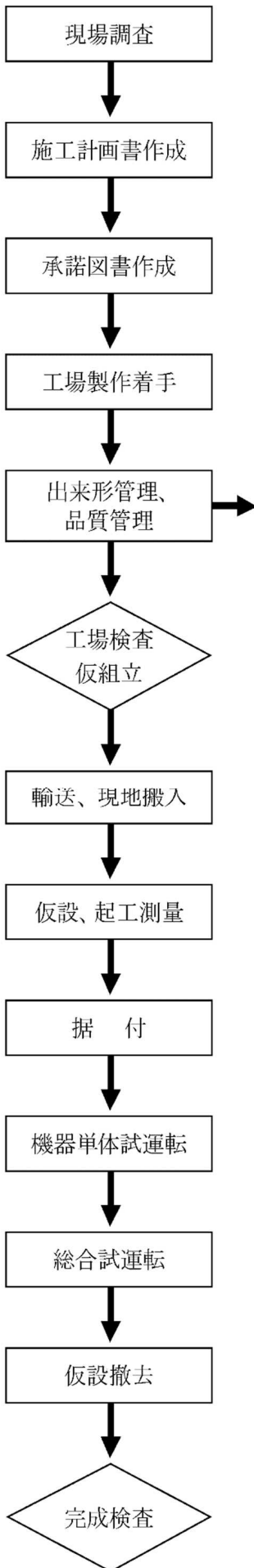
機器名	項目	管理基準値 (mm)	判定基準	
ポンプ類	2. 中和原水ポンプ	外形寸法		
		吐出口径	承諾図書による 寸法を測定する。	
	電動機	外観構造検査	承諾図書による	
		電流	承諾図書による	回転数安定後、測定する。
		電圧		
		回転数		
		吐出量	承諾図書による	成績表にて、確認する。
		揚程	承諾図書による	成績表にて、確認する。
	3. 凝集剤注入ポンプ	外形寸法	吐出口径	承諾図書による 寸法を測定する。
			外観構造検査	承諾図書による
電動機		電流	承諾図書による	回転数安定後、測定する。
		電圧		
		回転数		
		吐出量	承諾図書による	成績表にて、確認する。
揚程		承諾図書による	成績表にて、確認する。	
4. スラッジ引抜きポンプ		外形寸法	吐出口径	承諾図書による 承諾図書に基づき、寸法を測定する。
			外観構造検査	承諾図書による
		電動機	電流	承諾図書による
	電圧			
	回転数			
	吐出量		承諾図書による	成績表にて、確認する。
	揚程	承諾図書による	成績表にて、確認する。	
	5. スラッジ圧送ポンプ	外形寸法		
		吐出口径	承諾図書による	寸法を測定する。
		外観構造検査	承諾図書による	



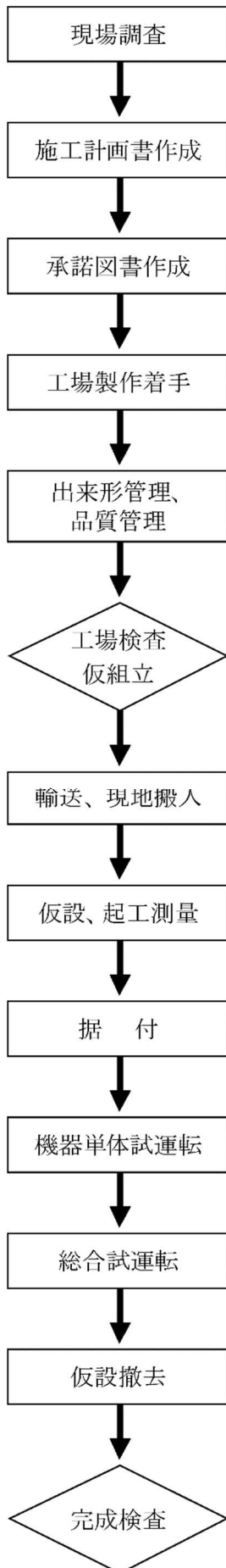
機器名	項目	管理基準値 (mm)	判定基準	
ポンプ類	5. スラッジ圧送ポンプ	電動機		
		電流	承諾図書による	
		電圧		
		回転数		
	吐出量	承諾図書による	成績表にて、確認する。	
	揚程	承諾図書による	成績表にて、確認する。	
	6. 濾布洗浄ポンプ	外形寸法		
		吐出口径	承諾図書による	寸法を測定する。
		外観構造検査	承諾図書による	
		電動機		
		電流	承諾図書による	回転数安定後、測定する。
		電圧		
回転数				
吐出量	承諾図書による	成績表にて、確認する。		
揚程	承諾図書による	成績表にて、確認する。		
7. スラッジ輸送ポンプ	外形寸法			
	吐出口径	承諾図書による	寸法を測定する。	
	外観構造検査	承諾図書による		
	電動機			
	電流	承諾図書による	回転数安定後、測定する。	
	電圧			
	回転数			
吐出量	承諾図書による	成績表にて、確認する。		
揚程	承諾図書による	成績表にて、確認する。		
8. 給水ポンプ	外形寸法			
	吐出口径	承諾図書による	寸法を測定する。	
	外観構造検査	承諾図書による		
	電動機			
	電流	承諾図書による	回転数安定後、測定する。	
	電圧			
	回転数			
吐出量	承諾図書による	成績表にて、確認する。		
揚程	承諾図書による	成績表にて、確認する。		



機器名	項目	管理基準値 (mm)	判定基準
ポンプ類	9. 雑排水ポンプ	外形寸法	
		吐出口径	承諾図書による 寸法を測定する。
		外観構造検査	承諾図書による
		電動機	
		電流	承諾図書による 回転数安定後、測定する。
		電圧	
		回転数	
		吐出量	承諾図書による 成績表にて、確認する。
揚程	承諾図書による 成績表にて、確認する。		
10. 配管	外形寸法	承諾図書による	寸法を測定する。
槽類	1. 原水槽	外形寸法	
		高さ	承諾図書による 寸法を測定する。
		肉厚	
	2. 凝集反応槽	外形寸法	
		高さ	承諾図書による 寸法を測定する。
		肉厚	
	3. 中和原水槽	外形寸法	
		高さ	承諾図書による 寸法を測定する。
		肉厚	
	4. 処理水槽	外形寸法	
		高さ	承諾図書による 寸法を測定する。
		肉厚	
	5. スラッジ貯留槽	外形寸法	
		高さ	承諾図書による 寸法を測定する。
		肉厚	
	6. 凝集剤貯留槽 (PAC貯留)	外形寸法	
		外径	承諾図書による 寸法を測定する。
		高さ	
7. 高分子凝集剤溶解槽	外形寸法	承諾図書による	寸法を測定する。
8. 攪拌機	外観構造検査	承諾図書による	
	電動機		
	電流	承諾図書による 回転数安定後、測定する。	
	電圧		
	回転数		
	温度上昇		測定温度一周温度



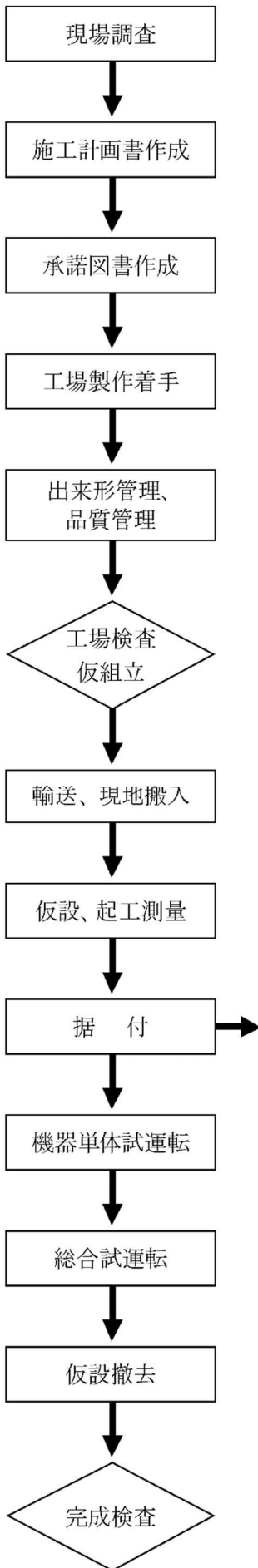
機器名		項目	管理基準値 (mm)	判定基準
中和 処理 装置		外形寸法		
		全高	承諾図書による	寸法を測定する。
		外観構造検査		
		処理能力	承諾図書による	成績表にて確認する。
		排水基準への適合 中和反応槽での滞留時間		
建屋	1. 電気室 建屋	外形寸法	承諾図書による	寸法を測定する。
	2. 脱水機 建屋	外形寸法	承諾図書による	寸法を測定する。
	3. 炭酸ガス ポンプ集合 装置建屋	外形寸法	承諾図書による	寸法を測定する。
	4. 照明装 置	外観構造検査	承諾図書による	
付 属 設 備	1. 計測装 置	外観構造検査	承諾図書による	
	2. 保温装 置	外観構造検査	承諾図書による	
	3. 連絡用 階段及び 梯子	外形寸法	承諾図書による	寸法を測定する。



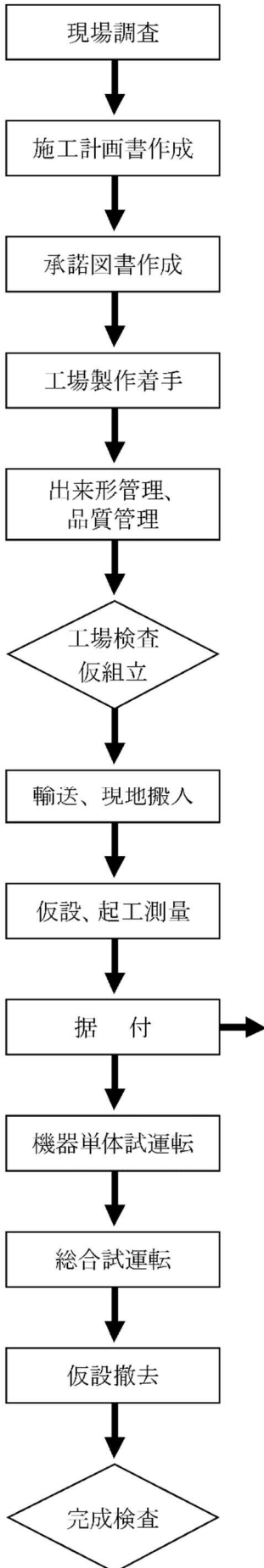
現場据付時

4-4-1-2 据付検査

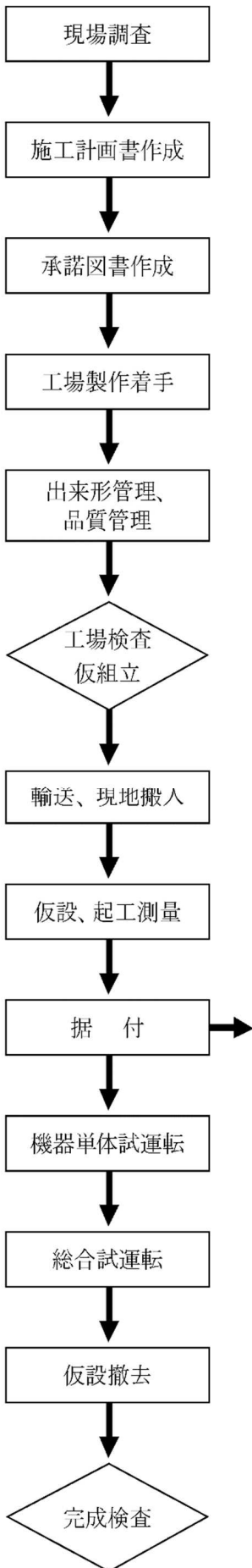
機器名	項目	管理基準値 (mm)	判定基準
シクナ	現場組立据付検査		
	据付レベル	承諾図書による	ライナまでの垂直高さを測定する。
脱水機	1. フィルタプレス	現場組立据付検査	
		基礎寸法	承諾図書による
		据付レベル	据付基準線からの寸法を測定する。
			ライナまでの垂直高さを測定する。
	2. 脱水ケーキ積みホッパ	現場組立据付検査	
		基礎寸法	承諾図書による
ポンプ類	1. 原水ポンプ	現場組立据付検査	
		据付レベル	承諾図書による
	2. 中和原水ポンプ	現場組立据付検査	
		据付レベル	承諾図書による
	3. 凝集剤注入ポンプ	現場組立据付検査	
		据付レベル	承諾図書による
	4. スラッジ引抜ポンプ	現場組立据付検査	
		据付レベル	承諾図書による
	5. スラッジ圧送ポンプ	現場組立据付検査	
		据付レベル	承諾図書による
	6. 濾布洗浄ポンプ	現場組立据付検査	
		据付レベル	承諾図書による
	7. スラッジ輸送ポンプ	現場組立据付検査	
		据付レベル	承諾図書による



機器名		項目	管理基準値 (mm)	判定基準
ポンプ類	8. 給水ポンプ	現場組立据付検査		
		据付レベル	承諾図書による	垂直高さを測定する。
	9. 雑排水ポンプ	現場組立据付検査		
		据付レベル	承諾図書による	垂直高さを測定する。
	10. 配管	現場組立据付検査		
		配管ルート検査	承諾図書による	
漏えい検査				
槽類	1. 原水槽	現場組立据付検査		
		基礎寸法	承諾図書による	据付基準線からの寸法を測定する。
		据付レベル		ライナまでの垂直高さを測定する。
	2. 凝集反応槽	現場組立据付検査		
		基礎寸法	承諾図書による	据付基準線からの寸法を測定する。
		据付レベル		ライナまでの垂直高さを測定する。
	3. 中和原水槽	現場組立据付検査		
		基礎寸法	承諾図書による	据付基準線からの寸法を測定する。
		据付レベル		ライナまでの垂直高さを測定する。
	4. 処理水槽	現場組立据付検査		
		基礎寸法	承諾図書による	据付基準線からの寸法を測定する。
		据付レベル		ライナまでの垂直高さを測定する。
	5. スラッジ貯留槽	現場組立据付検査		
		基礎寸法	承諾図書による	据付基準線からの寸法を測定する。
		据付レベル		ライナまでの垂直高さを測定する。



機器名		項目	管理基準値 (mm)	判定基準
槽類	6. 凝集剤貯留槽 (PAC貯留槽)	現場組立据付検査		
		基礎寸法	承諾図書による	据付基準線からの寸法を測定する。
		据付レベル		ライナまでの垂直高さを測定する。
	7. 高分子凝集剤溶解槽	現場組立据付検査		
		基礎寸法	承諾図書による	据付基準線からの寸法を測定する。
		据付レベル		ライナまでの垂直高さを測定する。
8 攪拌機	現場組立据付検査			
	基礎寸法	承諾図書による	据付基準線からの寸法を測定する。	
	据付レベル		ライナまでの垂直高さを測定する。	
中和処理装置	現場組立据付検査			
	炭酸ガス貯留槽垂直度	承諾図書による	垂直度を測定する。	
	中和装置垂直度		垂直度を測定する。	
建屋	1. 電気室建屋	現場組立据付検査		
		基礎寸法	承諾図書による	据付基準線からの寸法を測定する。
		据付レベル		ライナまでの垂直高さを測定する。
	2. 脱水機建屋	現場組立据付検査		
		基礎寸法	承諾図書による	据付基準線からの寸法を測定する。
		据付レベル		ライナまでの垂直高さを測定する。
3. 炭酸ガスポンプ集合装置建屋	現場組立据付検査			
	基礎寸法	承諾図書による	据付基準線からの寸法を測定する。	
	据付レベル		ライナまでの垂直高さを測定する。	
4. 照明装置	現場組立据付検査			
	基礎寸法	承諾図書による	据付基準線からの寸法を測定する。	

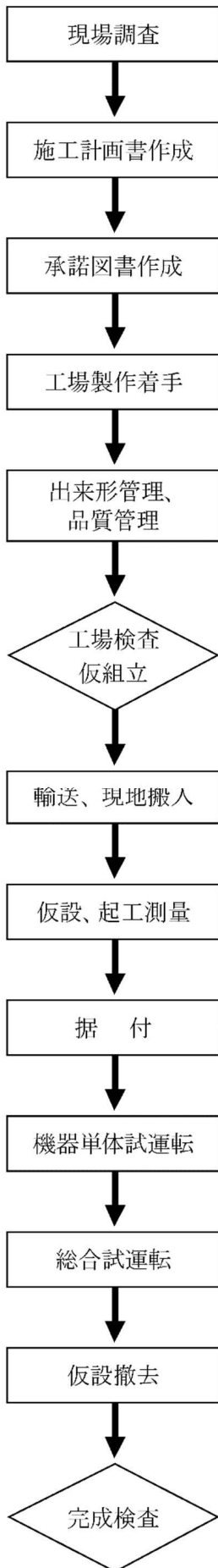


機器名		項目	管理基準値 (mm)	判定基準
付属設備	1. 計測装置	現場組立据付検査		
		基礎寸法	承諾図書による	据付基準線からの寸法を測定する。
	2. 保温装置	現場組立据付検査		
		基礎寸法	承諾図書による	据付基準線からの寸法を測定する。
	3. 連絡用階段及び梯子	現場組立据付検査		
		基礎寸法	承諾図書による	据付基準線からの寸法を測定する。

第5節 給水設備

現場据付時

4-5-1-1 据付検査

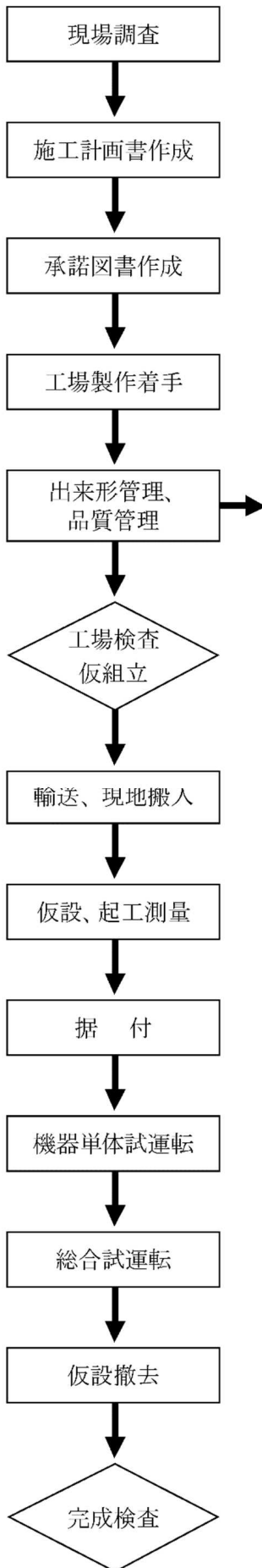


機器名		項目	管理基準値 (mm)	判定基準
ポンプ設備	1. ポンプ	現場組立据付検査		
		据付レベル	承諾図書による	ライナまでの垂直高さを測定する。
	2. ポンプ駆動設備	現場組立据付検査		
		基礎寸法	承諾図書による	据付基準線からの寸法を測定する。
		据付レベル		ライナまでの垂直高さを測定する。
	配管	1. 送水管	現場組立据付検査	
配管ルート検査			承諾図書による	
漏えい検査				
2. 弁類		現場組立据付検査		
		基礎寸法	承諾図書による	据付基準線からの寸法を測定する。
3. 水槽		現場組立据付検査		
		基礎寸法	承諾図書による	据付基準線からの寸法を測定する。
		据付レベル		ライナまでの垂直高さを測定する。

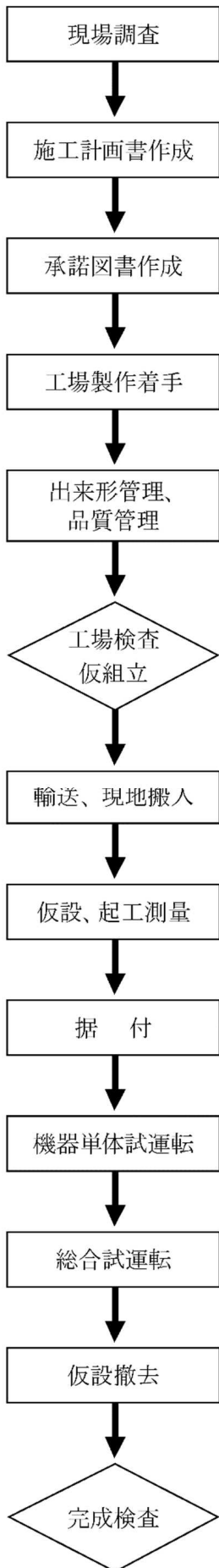
第6節 コンクリート冷却及び加熱設備

工場製作時

4-6-1-1 工場検査



機器名	項目	管理基準値 (mm)	判定基準
冷凍設備	外観構造検査	承諾図書による	成績表にて確認する。
加熱設備	1. ボイラ	外観構造検査	承諾図書による
	2. 燃料貯油槽		第2編第3章揚排水ポンプ設備による
	3. 燃料移送ポンプ		第2編第3章揚排水ポンプ設備による
	4. 燃料小出し槽		第2編第3章揚排水ポンプ設備による
熱交換器	外観構造検査	承諾図書による	成績表にて確認する。
ダクト	外観構造検査	承諾図書による	成績表にて確認する。



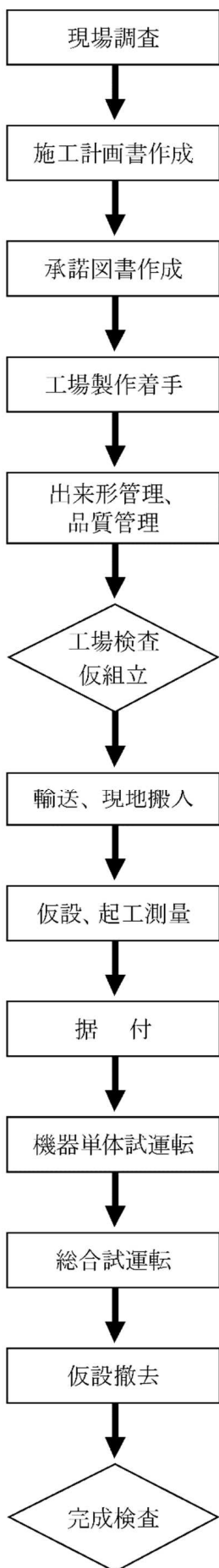
現場据付時
4-6-1-2 据付検査

機器名		項目	管理基準値 (mm)	判定基準
冷凍設備		現場組立据付検査		
		基礎寸法	承諾図書による	据付基準線からの寸法を測定する。
		据付レベル		ライナまでの垂直高さを測定する。
加熱設備	1. ボイラ	現場組立据付検査		
		基礎寸法	承諾図書による	据付基準線からの寸法を測定する。
		据付レベル		ライナまでの垂直高さを測定する。
	2. 燃料貯油槽		第2編第3章揚排水ポンプ設備による	
	3. 燃料移送ポンプ		第2編第3章揚排水ポンプ設備による	
4. 燃料小出し槽		第2編第3章揚排水ポンプ設備による		
熱交換器		現場組立据付検査		
		基礎寸法	承諾図書による	据付基準線からの寸法を測定する。
		据付レベル		ライナまでの垂直高さを測定する。
ダクト		現場組立据付検査		
		基礎寸法	承諾図書による	据付基準線からの寸法を測定する。
		据付レベル		ライナまでの垂直高さを測定する。

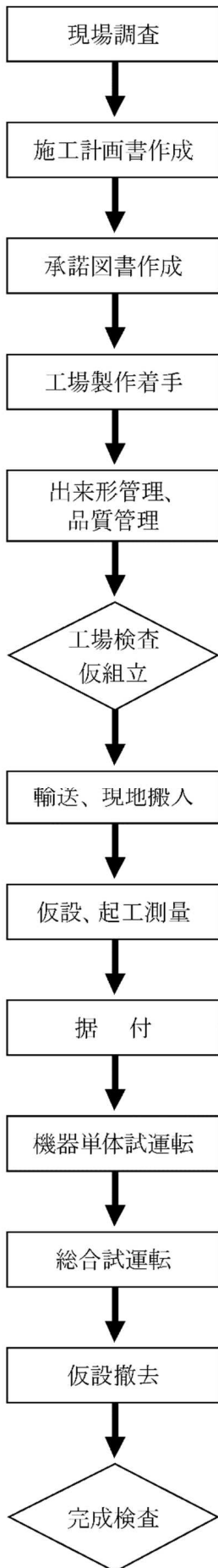
第7節 セメント輸送及び貯蔵設備

工場製作時

4-7-1-1 工場検査



機器名	項目	管理基準値 (mm)	判定基準
セメント輸送設備	1. スクリューコンベヤ	外形寸法	承諾図書による 寸法を測定する。
		外観構造検査	承諾図書による 成績表にて確認する。
		電動機	
		電流	承諾図書による 回転数安定後、測定する。
		電圧	
		回転数	
	温度上昇	周囲温度—周囲温度	
	2. バケットエレベータ	外形寸法	承諾図書による 寸法を測定する。
		外観構造検査	承諾図書による 成績表にて確認する。
		電動機	
		電流	承諾図書による 回転数安定後、測定する。
		電圧	
回転数			
温度上昇	周囲温度—周囲温度		
3. エアスライダ	外形寸法	承諾図書による 寸法を測定する。	
	外観構造検査	承諾図書による 成績表にて確認する。	
4. 空気輸送装置	外形寸法	承諾図書による 寸法を測定する。	
	外観構造検査	承諾図書による 成績表にて確認する。	
セメント貯蔵設備	外形寸法	承諾図書による 寸法を測定する。	
	外観構造検査	承諾図書による 成績表にて確認する。	



現場据付時

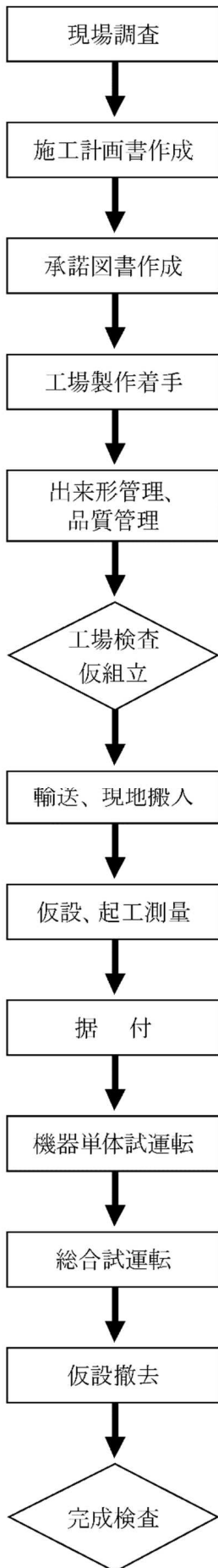
4-7-1-2 据付検査

機器名	項目	管理基準値 (mm)	判定基準
セメント 輸送設備	1. スクリューコン ベヤ	現場組立据付 検査	
		基礎寸法	承諾図書による 据付基準線からの寸法を測定 する。
		据付レベル	ライナまでの垂直高さを測定 する。
	2. バックetエレ ベータ	現場組立据付 検査	
		基礎寸法	承諾図書による 据付基準線からの寸法を測定 する。
		据付レベル	ライナまでの垂直高さを測定 する。
	3. エアスライダ ^g	現場組立据付 検査	
		基礎寸法	承諾図書による 据付基準線からの寸法を測定 する。
		据付レベル	ライナまでの垂直高さを測定 する。
	4. 空気輸 送装置	現場組立据付 検査	
		基礎寸法	承諾図書による 据付基準線からの寸法を測定 する。
		据付レベル	ライナまでの垂直高さを測定 する。
セメント 貯蔵設備	現場組立据付 検査		
	基礎寸法	承諾図書による 据付基準線からの寸法を測定 する。	
	据付レベル	ライナまでの垂直高さを測定 する。	

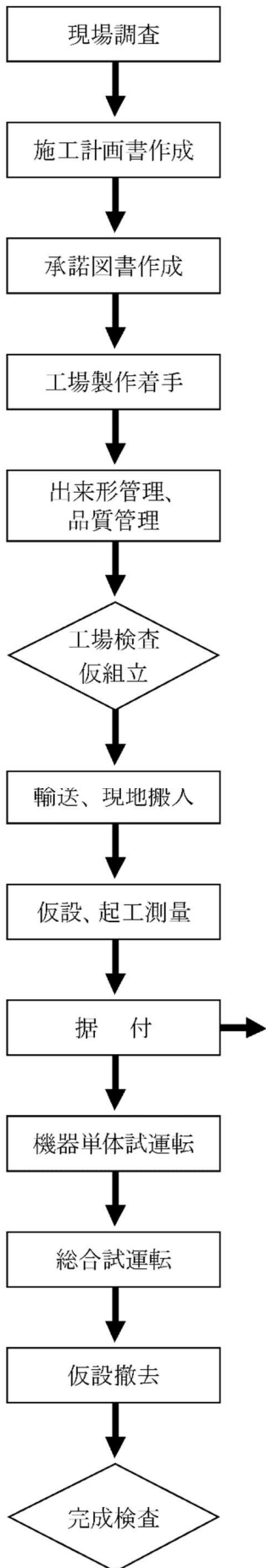
第8節 コンクリート運搬設備

工場製作時

4-8-1-1 工場検査



機器名	項目	管理基準値 (mm)	判定基準
トランスファーク	全般	外観構造検査	
		外形寸法	承諾図書による 承諾図書に基づき、寸法を測定する。
コンクリート運搬台車及び機関車	全般	外観構造検査	
		外形寸法	承諾図書による 承諾図書に基づき、寸法を測定する。



現場据付時

4-8-1-2 据付検査

機器名	項目	管理基準値 (mm)	判定基準
トランスフアーカ	現場組立据付検査		
	基礎寸法	承諾図書による	据付基準線からの寸法を測定する。
コンクリート運搬台車及び機関車	現場組立据付検査		
	基礎寸法	承諾図書による	据付基準線からの寸法を測定する。

第9節 ダム施工機械 総合試運転

4-9-1-1 総合試運転

機器名	項目	管理基準値 (mm)	判定基準
総合試運転	起動試験	承諾図書による	
	始動停止条件	承諾図書による	運転条件において確実に始動、停止するか確認する。
	保護装置	承諾図書による	各種保護装置の動作を確認する。

