

株式会社建設技術研究所

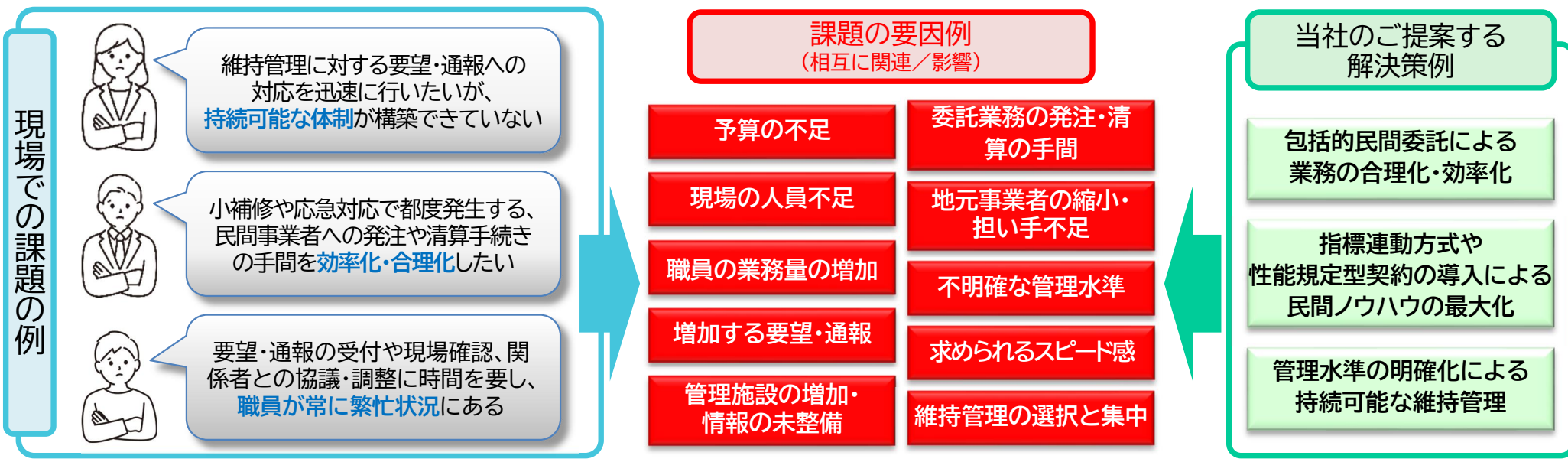
【分野】 道路 / 橋梁 / 公園 / 上下水道 / 河川 / 港湾 / 遊休施設 / その他（ ）

データ分析に基づく実効性のある包括的民間委託スキーム導入支援

【手法】 コンセッション / その他のPFI / 包括的民間委託 / その他（ ）

社会インフラの老朽化に伴い、必要な人員や予算が不足する中、より一層の業務効率化、継続的なメンテナンスサイクルの構築が急務となっています。しかし自治体により現場の課題は異なるため、維持管理業務への帯同やGISを活用した課題の見える化等を通じて、丁寧に課題把握を行い最適な導入プロセスや事業スキームを提案します。

①提案によって解決する地方公共団体が抱える課題イメージ



②提案の概要

維持管理業務への帯同、官民の従事状況調査等を通じ、都市の維持管理実態や課題を早期に把握、実効性のあるスキームを立案、導入を支援します

- 都市ごとのインフラ維持管理の特性（インフラの量・内容、財政規模・予算及び発生コスト、体制・業務内容、担い手となる民間事業者の現状等）や課題を、GISを活用した視覚的にわかりやすい現状分析や、ヒアリングを含む現地（維持管理の現場）調査等から、効果的・効率的に把握・見える化します。
- インフラ維持管理の特性や課題、導入したい事業、実現したい目標を職員と共有した上で、財源や予算、体制を含めた自治体の実情に応じた実現可能な方策を提案し、事業の推進を支援します。

当社の強みと導入支援の基本方針

- **官民連携事業とインフラマネジメントの専門部署が導入をサポート**
 - ・ それぞれの専門知識・知見を活かし導入支援にあたります
- **同種スキームの導入支援経験を活かし具体的な対応方策を提案**
 - ・ 複数自治体への支援経験を踏まえ、都市規模や地勢、官民連携事業の取組み有無など、自治体の特性に応じた導入プロセスやスキームをご提案します

【基本方針1】地理的アプローチによるインフラの現状把握と重要度等に応じた戦略的な管理水準の設定

【基本方針2】導入により効率化が期待できる施設・業務内容の組合せ(事業スキーム)の検討

【基本方針3】事業化に向けて実現可能なエリア・事業規模の設定と導入可能性調査

株式会社建設技術研究所

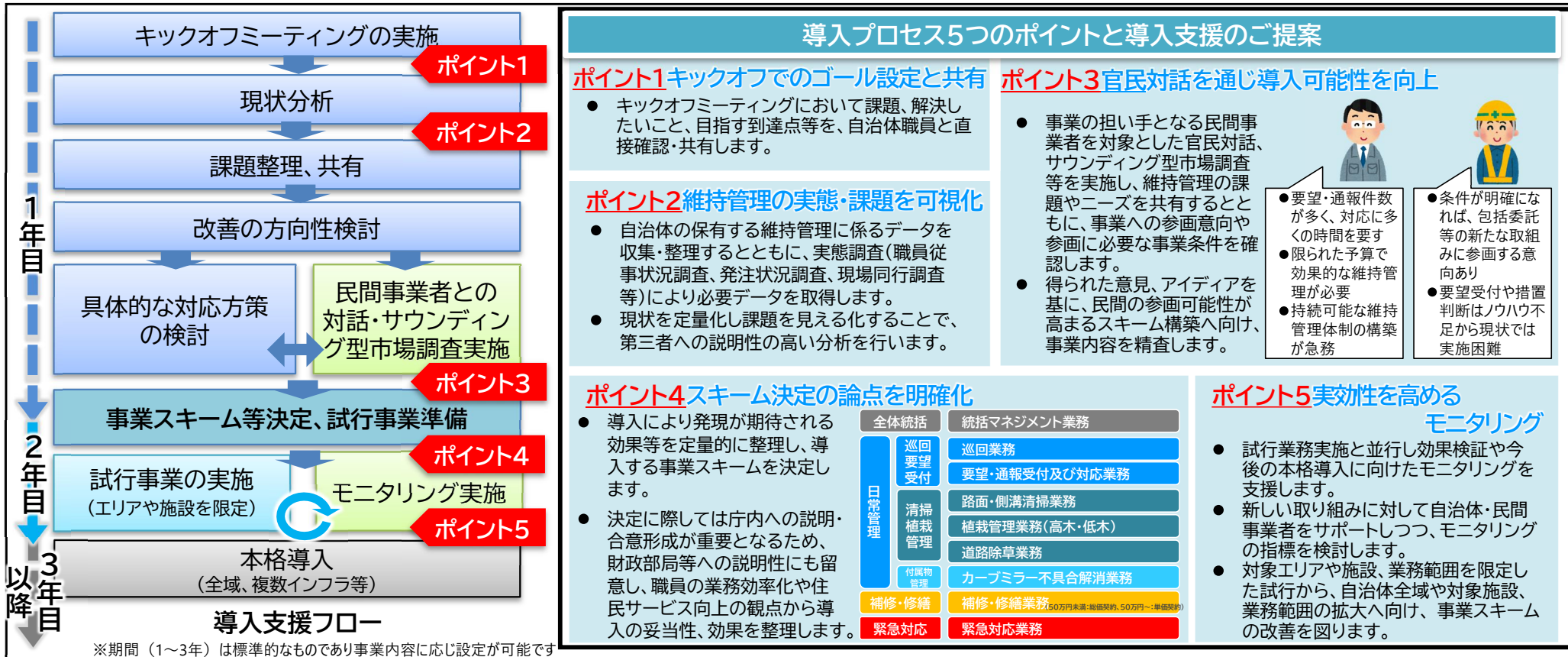
【分野】 道路 / 橋梁 / 公園 / 上下水道 / 河川 / 港湾 / 遊休施設 / その他（ ）

データ分析に基づく実効性のある包括的民間委託スキーム導入支援

【手法】 コンセッション / その他のPFI / 包括的民間委託 / その他（ ）

社会インフラの老朽化に伴い、必要な人員や予算が不足する中、より一層の業務効率化、継続的なメンテナンスサイクルの構築が急務となっています。しかし自治体により現場の課題は異なるため、維持管理業務への帯同やGISを活用した課題の見える化等を通じて、丁寧に課題把握を行い最適な導入プロセスや事業スキームを提案します。

②提案の概要



③課題解決のイメージ・効果

定量効果 【巡回・点検】【工事・業務発注関連業務】【軽易工事・維持業務】で職員人件費の削減が図られることから、道路維持業務の内部コスト削減（導入前比：●%削減）が期待できる。

定性効果 【持続可能な維持管理体制の構築】【職員のより付加価値の高いコア業務への従事】【要望・通報等に対する迅速な対応】といった効果が期待できる。

その他

- インフラの現状に関するデータ（位置情報を有するもの）が一定程度整理されていることが前提となります
 - 同種スキーム（包括的民間委託等）の導入支援実績を複数有しております
- 【同種業務実績】インフラの維持管理に係る官民連携事業の導入検討支援（R2～R5年度、国土交通省総合政策局）、社会インフラの管理のあり方等検討業務委託（H30年度、富山市発注）他