



**岐阜県
各務原市**

～Park-PFI制度による「KAKAMIGAHARA PARK BRIDGE」の整備～

**学びの森
官民連携型
賑わい拠点創出事業**

各務原市の概要

読み方は **かかみがはら**
各務原



人口 **145,160**人

(**62,419**世帯)

令和5年9月1日時点



KAKAMIGAHARA

令和5年4月1日に
市制施行60周年を迎えました



市公式マスコット **ららら**

各務原市の概要

工業 航空宇宙・自動車産業など『ものづくり都市』
製造品出荷額等は**19**年連続 県内**1**位

農業 各務原にんじん（2期作）

観光 河川環境楽園、アクア・トトぎふ
岐阜かかみがはら航空宇宙博物館



学びの森：平成17年開設



市民公園：昭和63年開設 - 4-



マーケット日和





かかみがはら
暮らし委員会



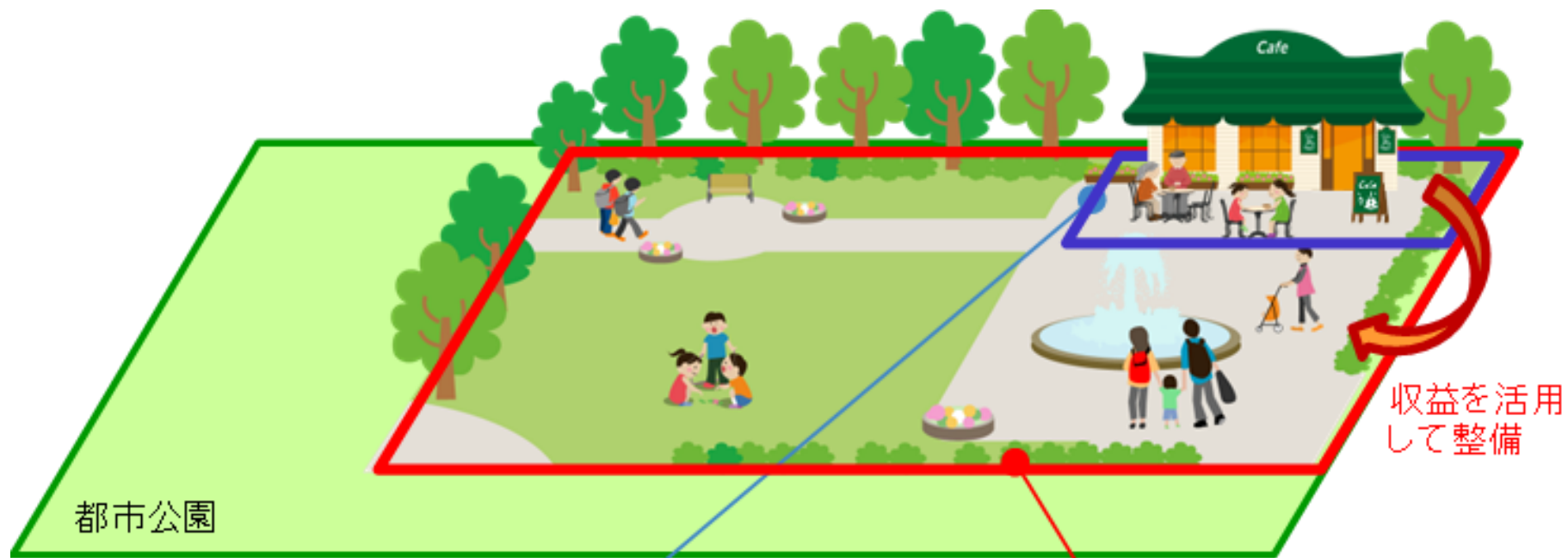
KAKAMIGAHARA
STAND



整備手法の検討

評価項目		設置管理許可制度 【根拠法：都市公園法】	公募設置管理制度Park-PFI 【根拠法：都市公園法】
民間活力導入	参画のしやすさ	○ 初期投資負担小	○ 初期投資負担小
	敷地の一体的な管理・運営	× 行政が管理	○ 事業者が管理・運営
事業手続き	手続きに必要な期間	○ 事業者決定まで約1-3ヵ月	△ 事業者決定まで約3-6ヵ月
	公平性・透明性の高さ	△ 必ずしも公募前提でない	○ 公募前提
市財政負担	使用料（借地料）の徴収	△ 都市公園条例に基づき使用料を徴収	△ 都市公園条例に基づき使用料を徴収
	収益の還元	× 収益の還元なし	○ 収益の還元あり
	敷地整備の国費充当	△ 充当困難	○ 充当可能
事業期間の目安		最長10年	最長20年
建ぺい率		上限2%	上限12%

Park-PFI(公募設置管理許可)



民間が収益施設と公共部分を一体的に整備

	カフェ等の収益施設 (公募対象公園施設)	広場、園路等の公共部分 (特定公園施設)
従前	民間資金	公的資金
新制度	民間資金	収益を充当 公的資金



■マーケットサウンディング

- 幅広い民間事業者の参加を求めため公募型で実施
- 市のウェブサイトで広く募集
- 公募連携事業の推進団体に登録のある民間事業者に直接案内を郵送
- 関心を持っていただいた10団体と個別に対話
- この場所での賑わい創出に向け、幅広い意見や提案をいただく

2019年秋
民間事業者を募集します!!

マーケット日和を日常に
EVERYDAY MARKET DAYS

POINT 1 多様な主体が自分ゴトとして利用でき、みんなに愛される場所に
A PLACE LOVED BY EVERYONE

POINT 2 こんな事業者を求めています
PARTNERS WE NEED

POINT 3 オープンスペースの使い方
HOW TO USE THE OPEN SPACE

EXAMPLE
YOGA, JUDO, WEDDING, MUSIC



■社会実験 14日間実施

- 仮設の飲食店、雑貨店など約60店舗が日替わりで出店
- マルシェなどのイベントを開催
- 来場者数、属性、店舗の売り上げなど基礎資料収集
- 天候や時間、イベントの有無などが賑わいに与える影響を検証
- 来場者、出店者に対して、アンケートを実施



公募スケジュール

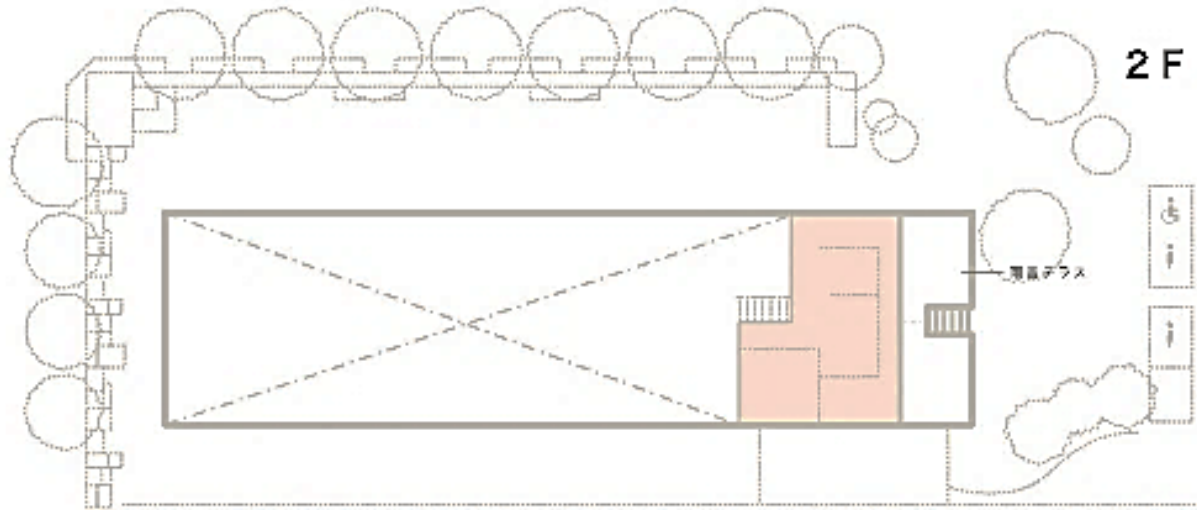
時期	手続き等
令和元年5月	サウンディングの実施
令和元年8月	社会実験の実施
令和元年10月～12月	事業者募集



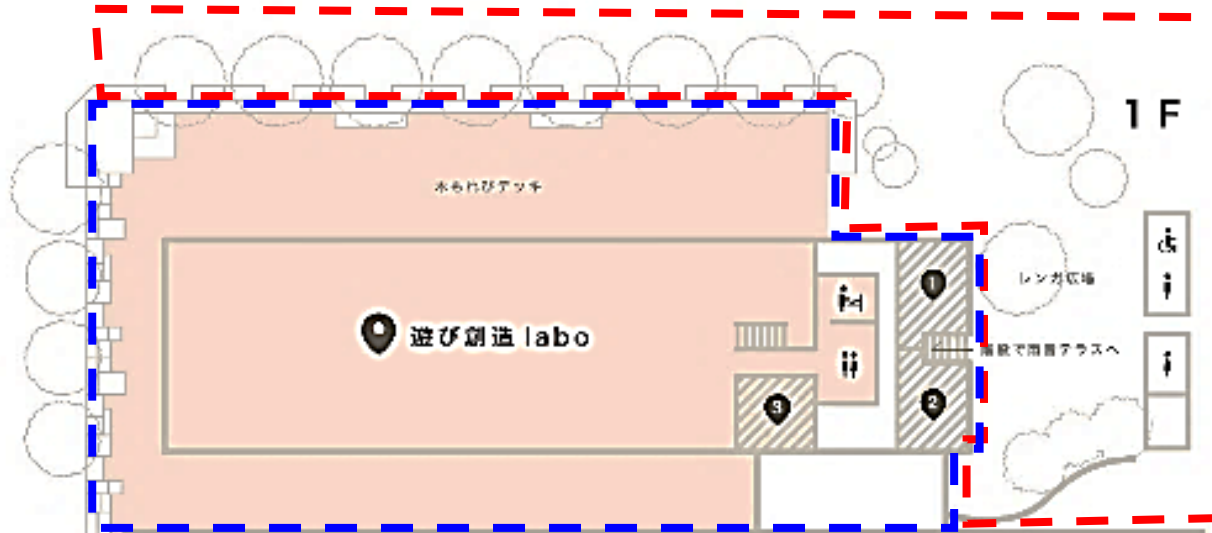
公募設置等指針の概要

事業目的	常設のマーケット日和がコンセプト 民間のノウハウや資金を導入した公園施設の一体的なデザインや整備・運営
公募対象公園施設の整備・管理運営	便益施設を想定しており、当該施設から生ずる収益を特定公園施設の建設に要する費用に充てる ことが認められるもの できるだけ樹木を活かした提案とし、剪定伐採については市と協議してください 感性豊かな若い世代をターゲットにした施設のネーミング、ロゴを検討してください 等
特定公園施設の設計・建設	公園利用者が気軽に使用できるトイレを整備すること 子どもが遊ぶことができる場の創出を検討してください できるだけ樹木を活かした提案とし、剪定伐採については市と協議してください 等
公募対象公園施設の使用料の下限	112円/㎡・月
市負担額（上限）	40,000千円
公募設置等計画の認定有効期間	認定日から令和22年3月31日

公募の概要



特定公園施設



公募対象公園施設

■ 入場料が必要です



事業スケジュール

時期	手続き等
令和元年10月～12月	事業者募集
令和2年2月	基本協定締結
令和3年3月27日	オープン

<公募対象公園施設の概要>

- 延床面積 980.12㎡ 1F : 803.93㎡
2F : 176.19㎡
- 公園施設の種別 屋内遊戯施設
便益施設（飲食店3店舗）

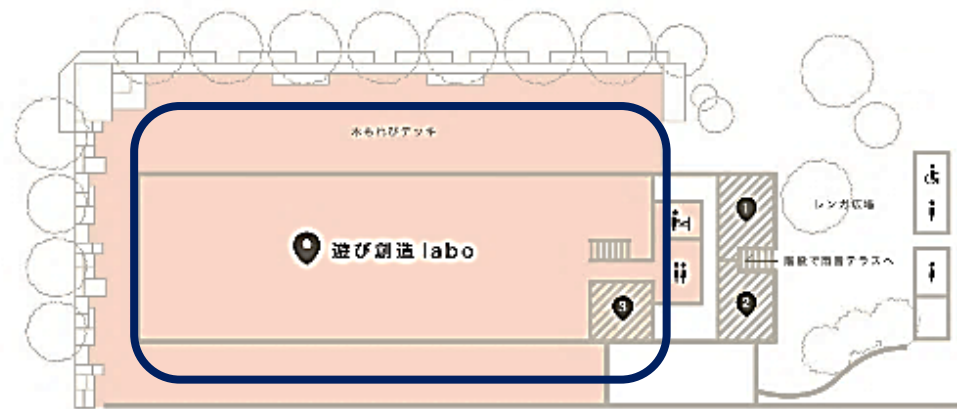
<特定公園施設の概要>

- トイレ、デッキ、広場、植栽等

市負担金：40,000千円

※ 社会資本整備総合交付金（賑わい創出事業）を活用

伐採した樹木でくまのオブジェを作成する様子



■ 入場料が必要です



KAKAMIGAHARA PARK BRIDGE



入場すると無料でレンタルでき
公園で使える遊具



入場料 (平日)	こども・大人600円	シニア500円	シニアは55歳以上
(休日)	こども・大人850円	シニア500円	3歳未満は無料



居心地が良く歩きたくなるウォーカブルなエリアへ



ありがとうございました