

旧三好ヶ丘浄化センター 利活用検討

愛知県みよし市



みよし市健康づくりキャラクター
「キューちゃん」



みよし市について

面積

32.19 km²

人口

61,153人

24,589世帯

平均年齢

41.07歳 (R2.10 時点)

財政について (令和元年度決算等の概要)

歳出総額 (百万円)	標準財政規模 (百万円)	財政力指数 (3か年平均)
27,620	18,037	1.47



旧三好ヶ丘浄化センターの概要

○経緯

昭和 6 2 年

三好ヶ丘浄化センター建設

平成 2 3 年

境川流域下水道の接続が可能となったため用途廃止

令和 2 年

官民連携可能性等検討委託による跡地利活用の検討



○敷地面積: 8, 6 8 1 m² (市街化区域)

○現況工作物: ポンプ室等 鉄骨造 (基礎杭あり) 延べ面積 6 0 0.7 4 m²

出典: 住宅・都市整備公団発行資料
(1995年11月)

○旧三好ヶ丘浄化センターの現況

現在は未利用地である。

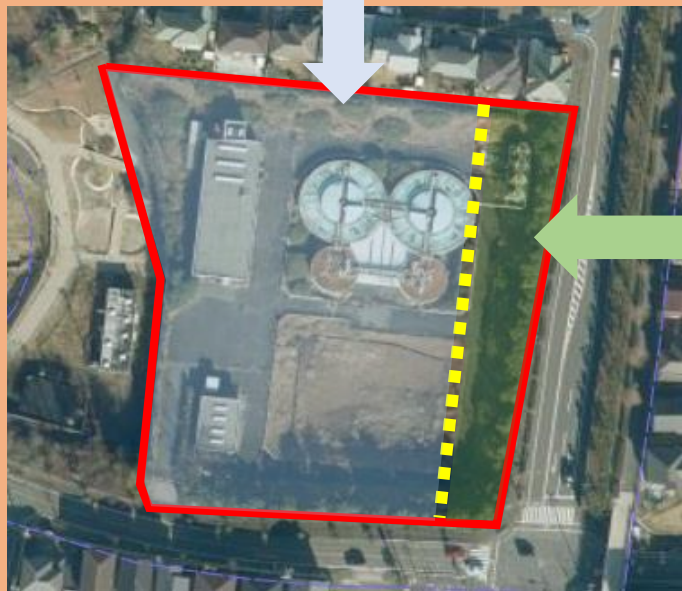
(現在は具体的に行政施設としての目的が定まっていない「普通財産」として管理)



位置図



【第一種中高層住居専用地域】
建ぺい率60% 容積率150%



【第二種中高層住居専用地域】
建ぺい率60% 容積率200%



施設の現状



周辺状況（道路）



東側道路



(都) 三好ヶ丘停車場線

出入口（1箇所のみ）

南側道路と平均地盤面に
高低差あり



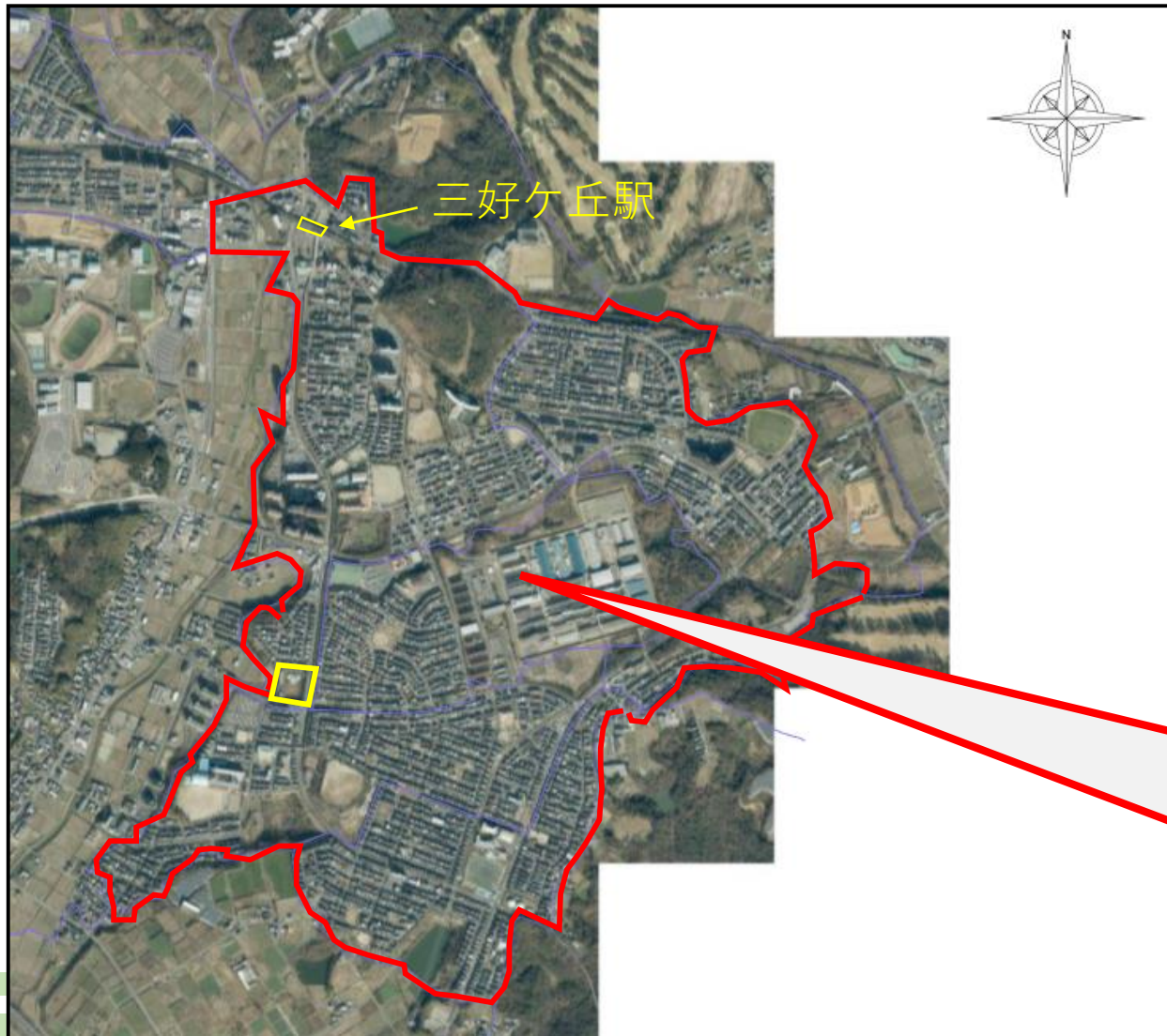
南側道路



(都) ひばりヶ丘線



周辺状況（人口）

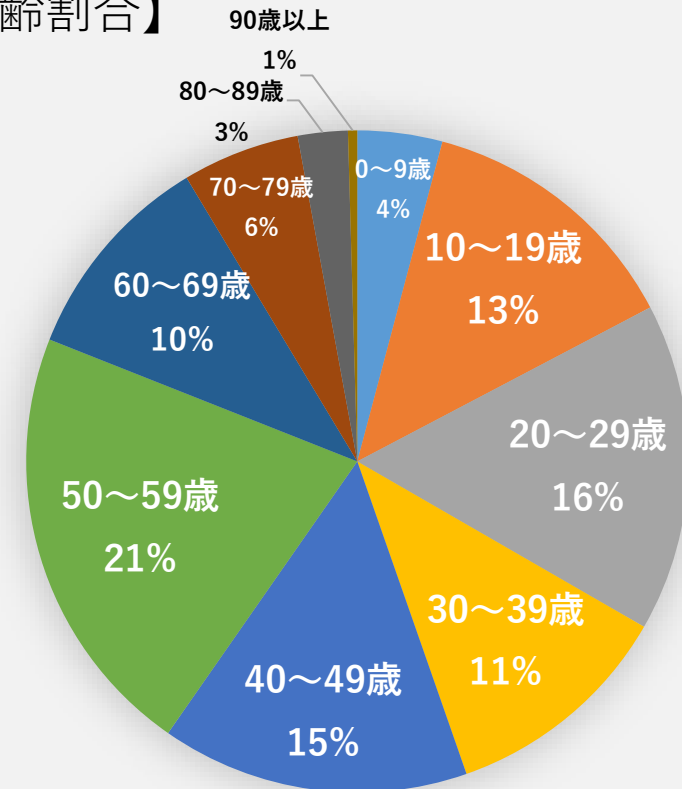


三好丘旭、三好丘
ひばりヶ丘、三好丘桜、三好丘緑
人口統計（R2.10）

16,134人

6,332世帯

【年齢割合】



利活用の検討（案）

○市民の健康のための運動施設
（グラウンド、トレーニングジム、プール等）

○上記の施設と併設した温浴施設

○多世代共同コレクティブハウス

子育て世代や高齢者世帯等、多世代の方が暮らす、共有スペースを持った賃貸の共同住宅。

