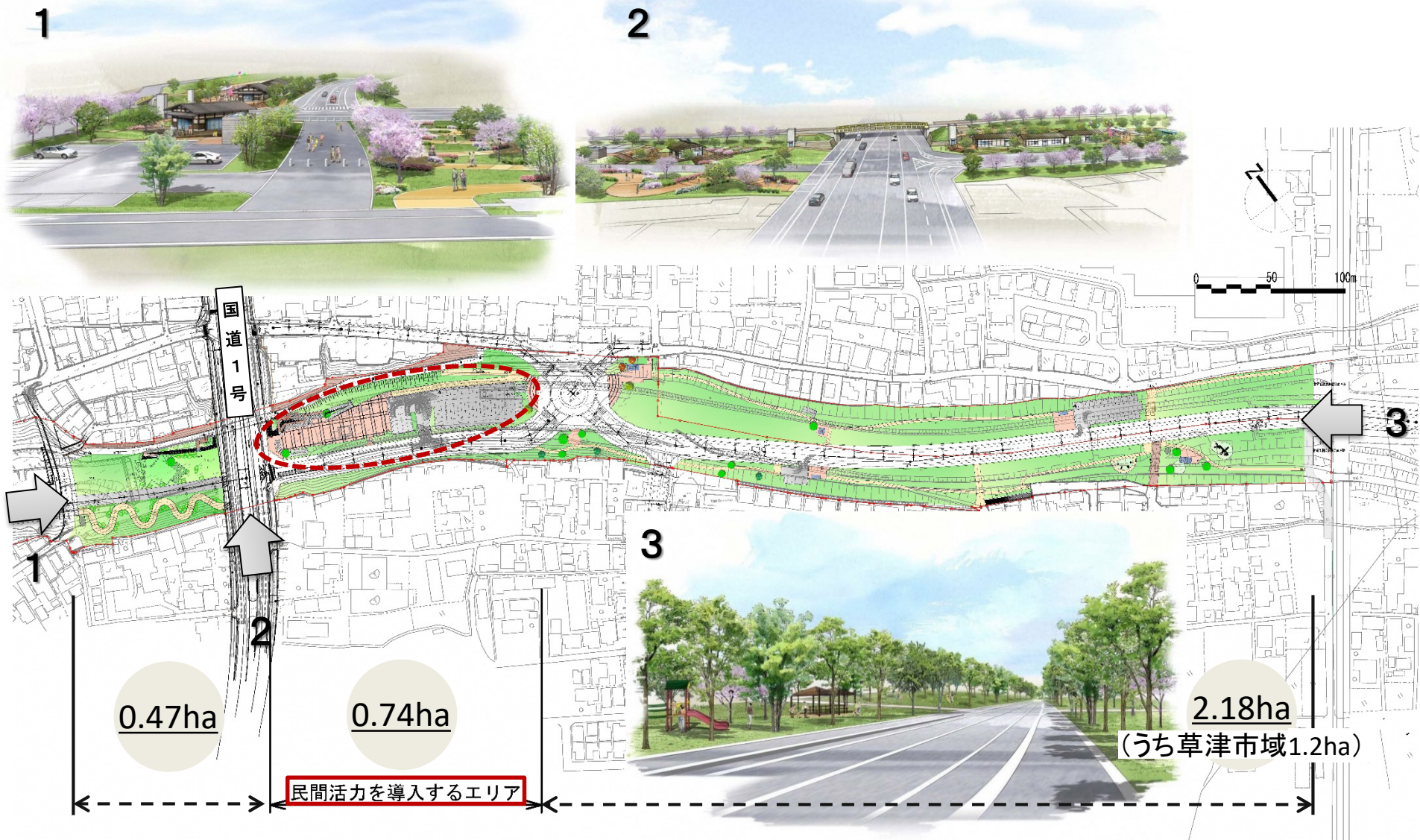


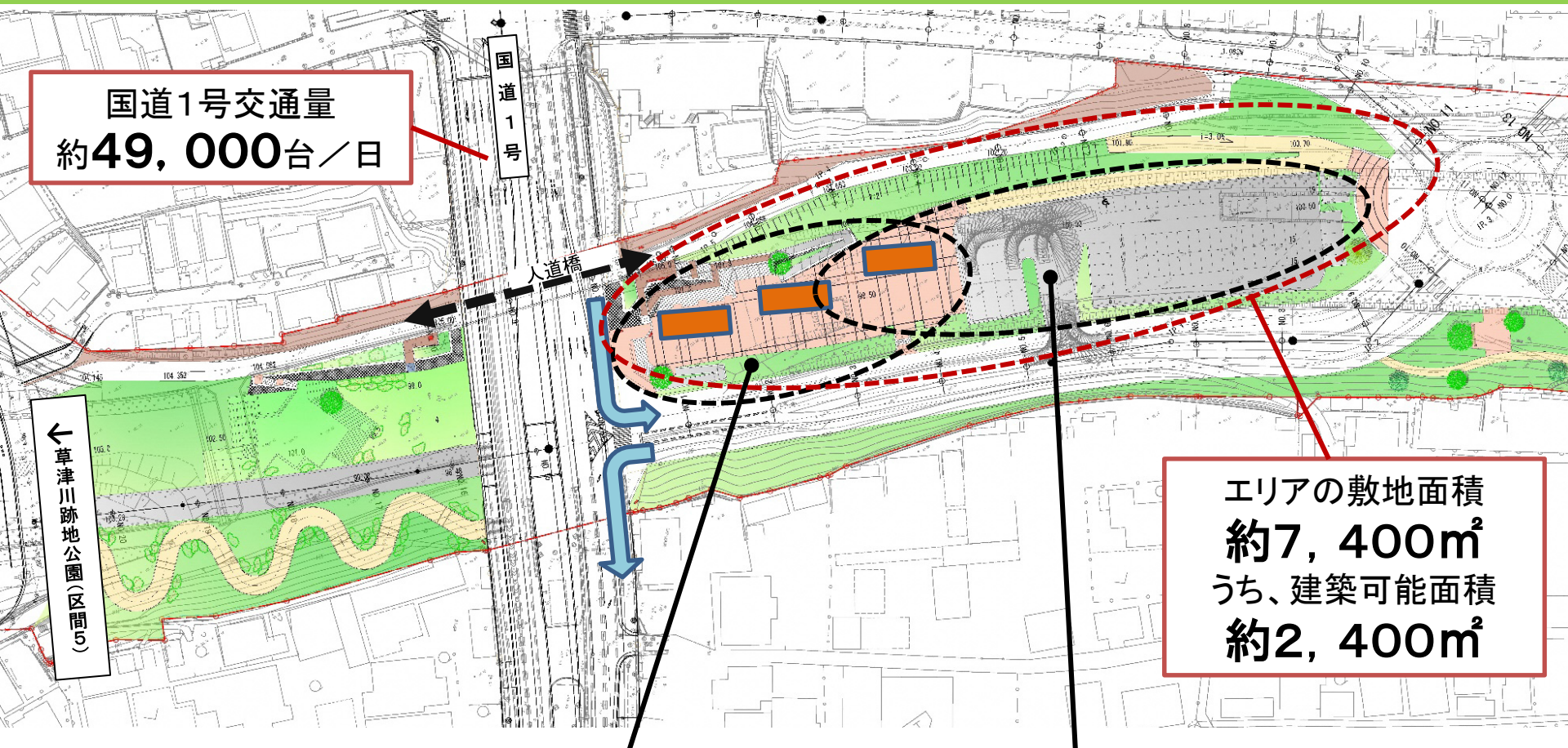
草津川跡地（区間6）整備事業

草津川跡地(区間6)の全体図



草津川跡地（区間6）整備事業

民間活力を導入するエリア【詳細図】



国道1号交通量
約**49,000**台/日

国道1号

人道橋

←草津川跡地公園（区間5）

エリアの敷地面積
約**7,400**m²
うち、建築可能面積
約**2,400**m²

民間事業者による集客施設（例）

建築エリアの賃料目安(1m²/年)
固定資産評価額の**4%**程度

特定公園施設（例）