

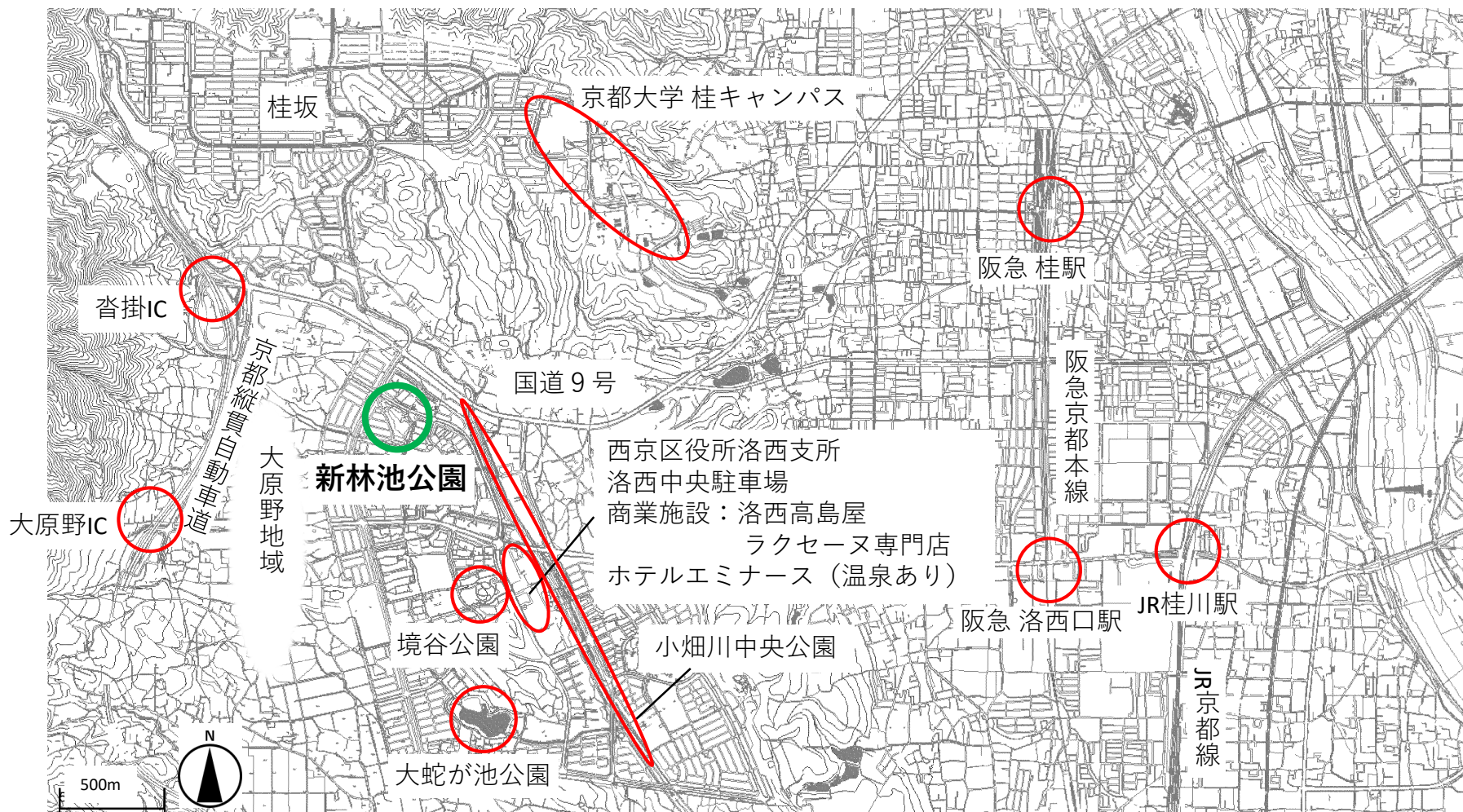
位置図（新林池公園）

【アクセス等】

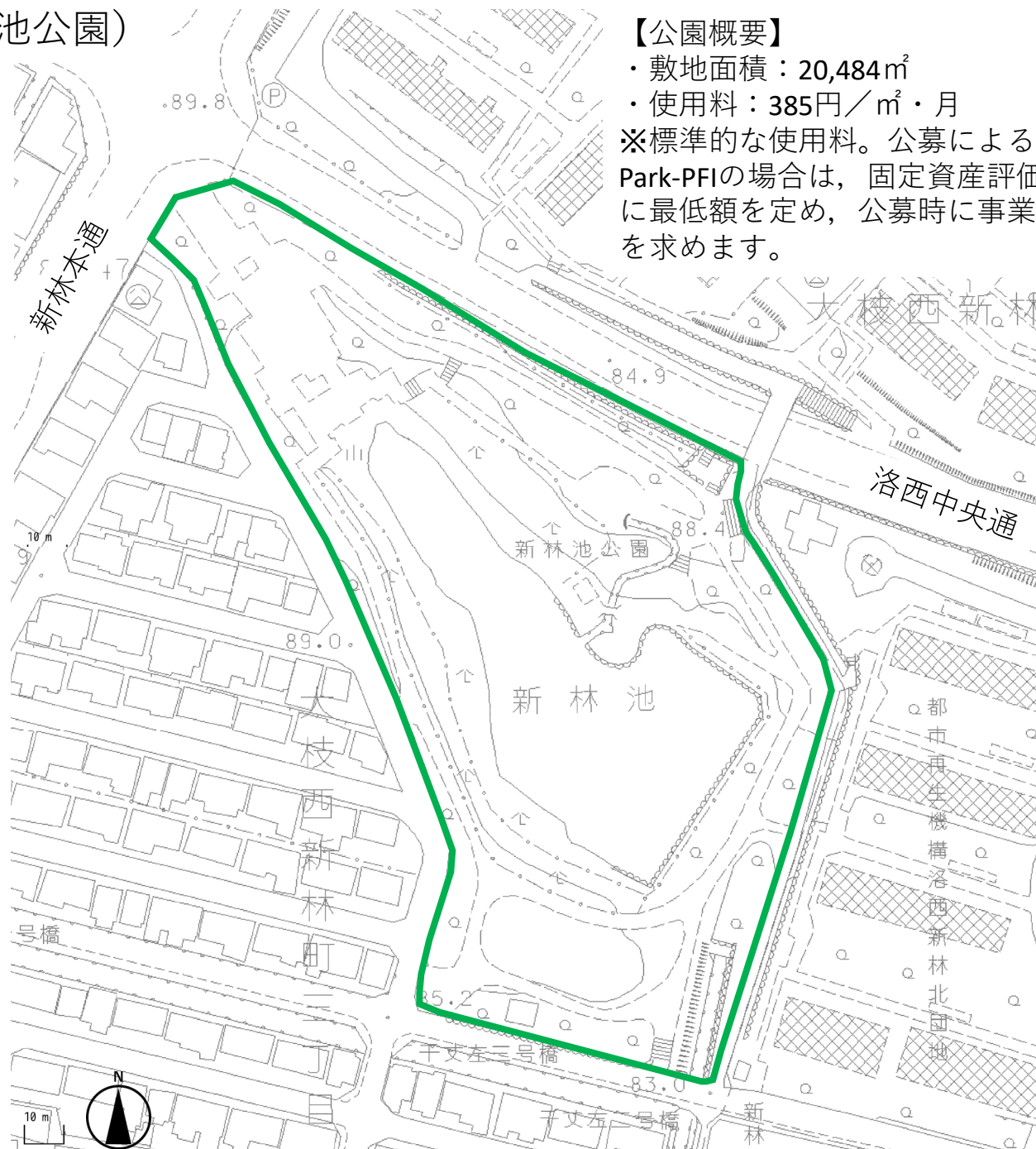
- ・ 国道9号，京都縦貫自動車道のICから近接した立地
- ・ 阪急電鉄桂駅からバス20分

【周辺の特徴】

- ・ 計画的に整備されたニュータウン内にあり，大規模公園群が自転車歩行者専用道でつながる
- ・ 自然や歴史資源が豊富な大原野地域がニュータウンに隣接
- ・ 地元自治会から公園内のカフェの誘致要望を受けている
- ・ 公園に近接する飲食店なし



敷地図 (新林池公園)



【公園概要】

・敷地面積：20,484㎡

・使用料：385円/㎡・月

※標準的な使用料。公募による設置許可、Park-PFIの場合は、固定資産評価額等をもとに最低額を定め、公募時に事業者から提案を求めます。

現況写真（新林池公園）



池に面した広場空間



池に面した広場空間



開放的な広場と新しいトイレ



池越しに眺める西山と竹林

