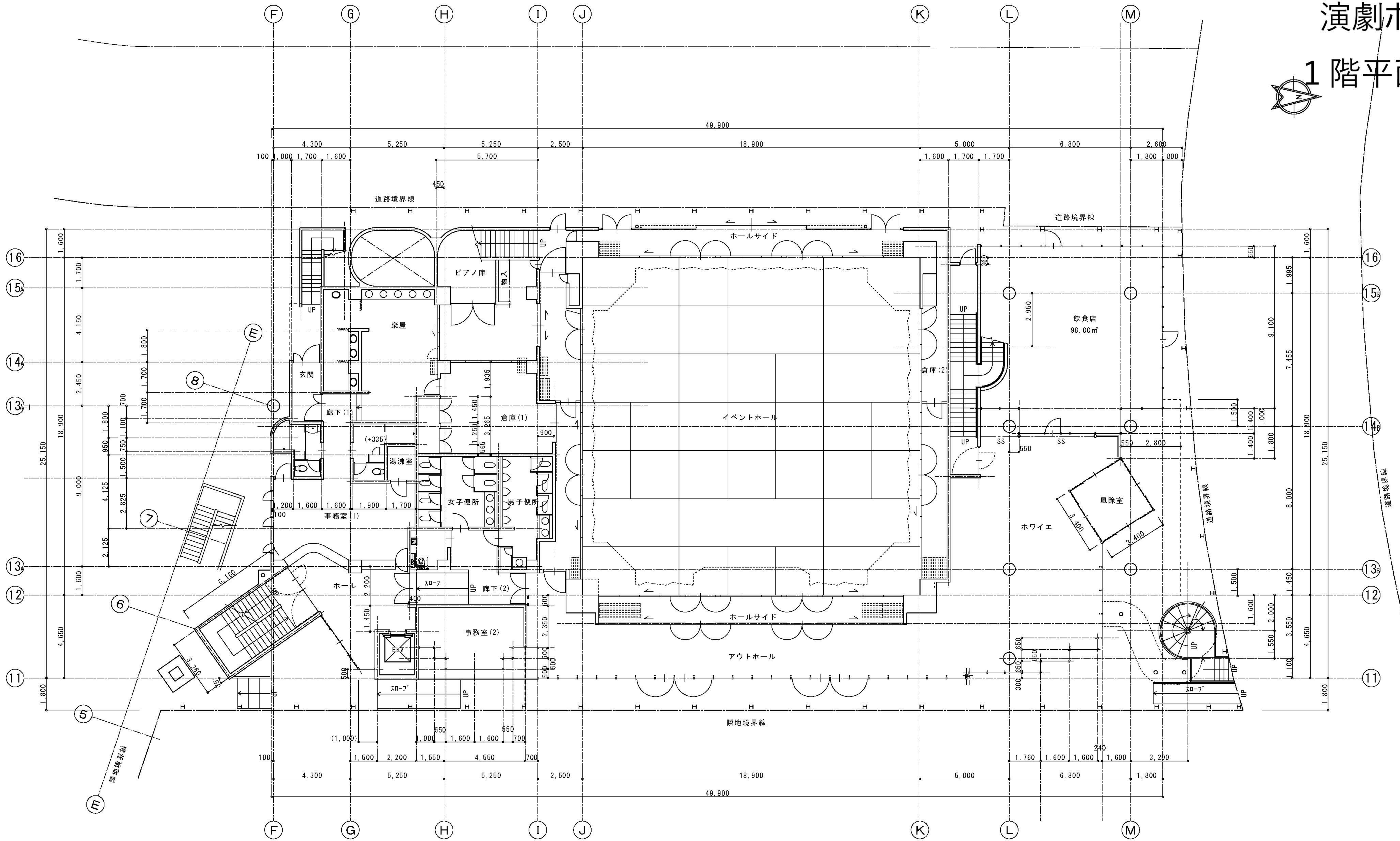
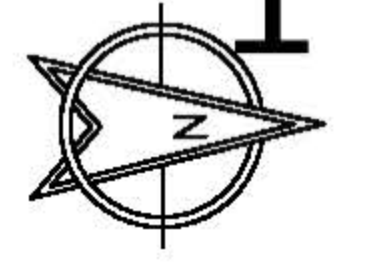


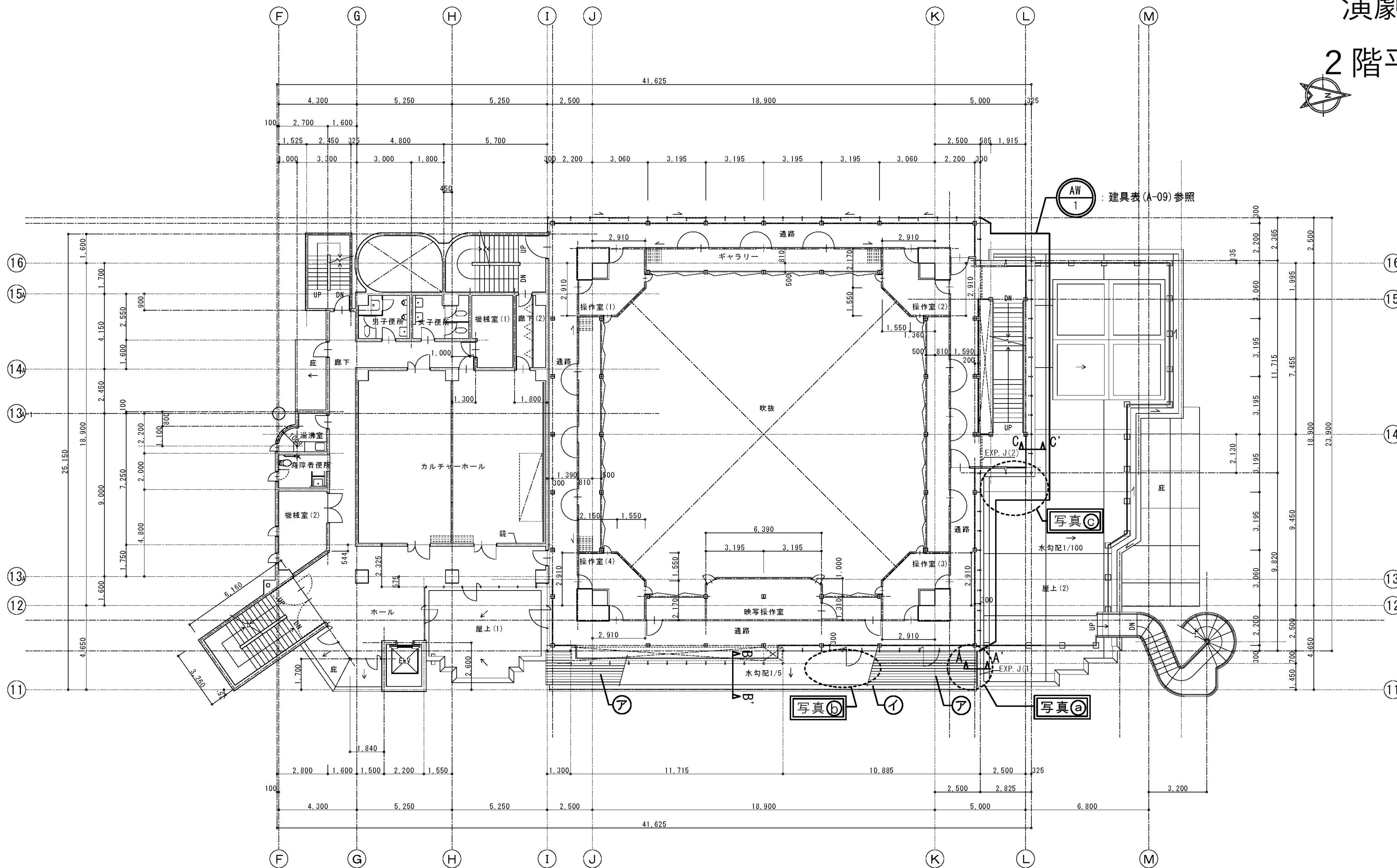
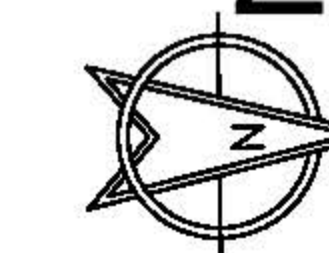
演劇ホール

1階平面図



1階平面図 S=1/150

竣工図



2階平面図 S=1/150

本工事内容〈凡例〉

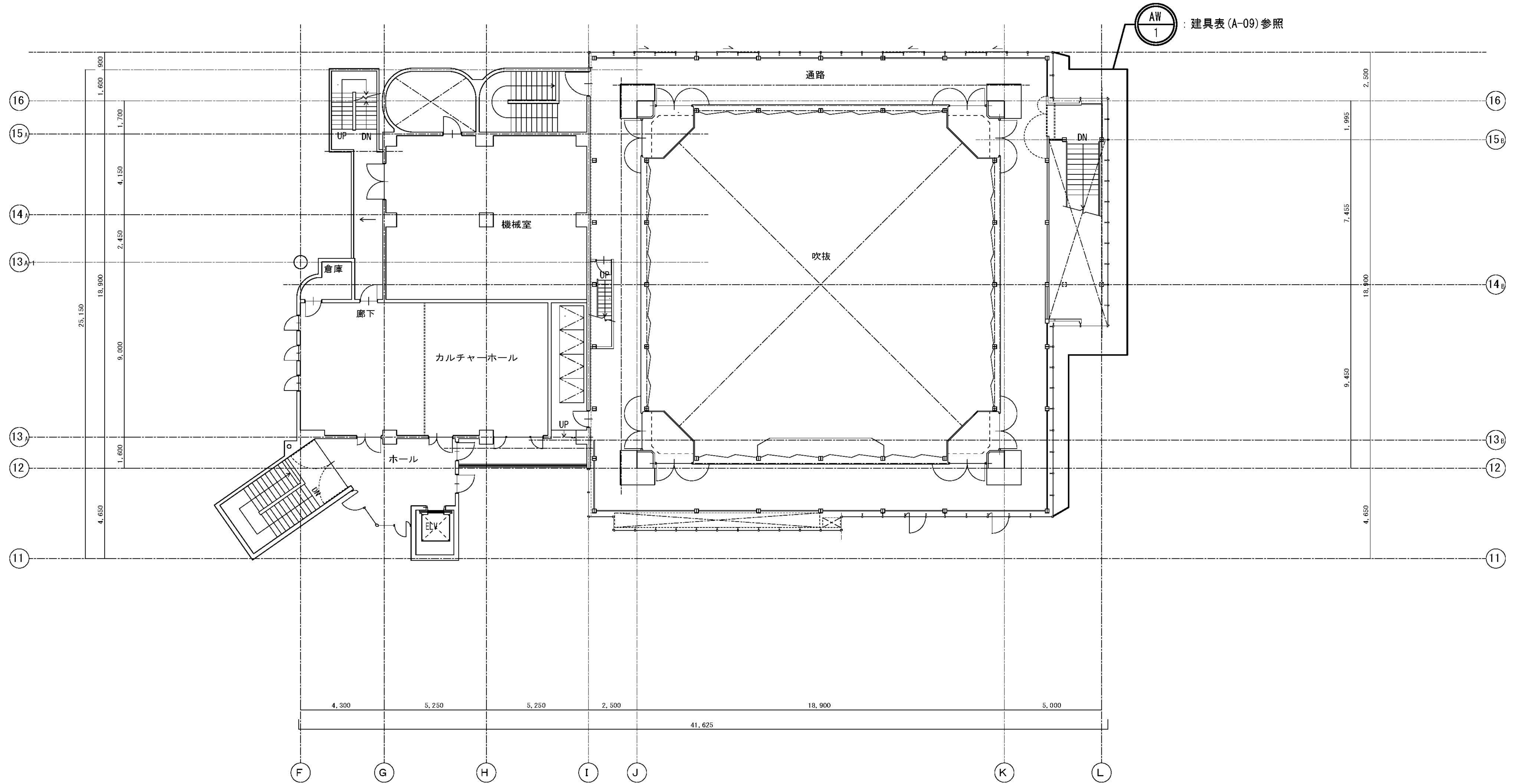
ア	改修前	アスファルト・フィンク張の上、フッ素樹脂鋼板 (t1.6) 平葺【存置】
	改修後	下地調整の上、アクリルゴム系塗膜防水 (高弾性厚膜アクリルゴム系防水・防錆工法)【新設】
イ	改修前	軒樋【存置】
	改修後	下地調整の上、アクリルゴム系塗膜防水 (高弾性厚膜アクリルゴム系防水・防錆工法)【新設】
ウ	改修前	トフライト (複層ガラス: フロートガラス t5 + 空気層 t6 + 熱線反射ガラス t6)【存置】
	改修後	周囲シーリング打替後、スタイロフォーム (30t) ルーフィング940、ガルバリウム立平 (0.5)【新設】

〈特記事項〉

※アクリルゴム系塗膜防水 (高弾性厚膜アクリルゴム系防水・防錆工法) は70%化成棟QB-1仕様同等とする。

竣工図

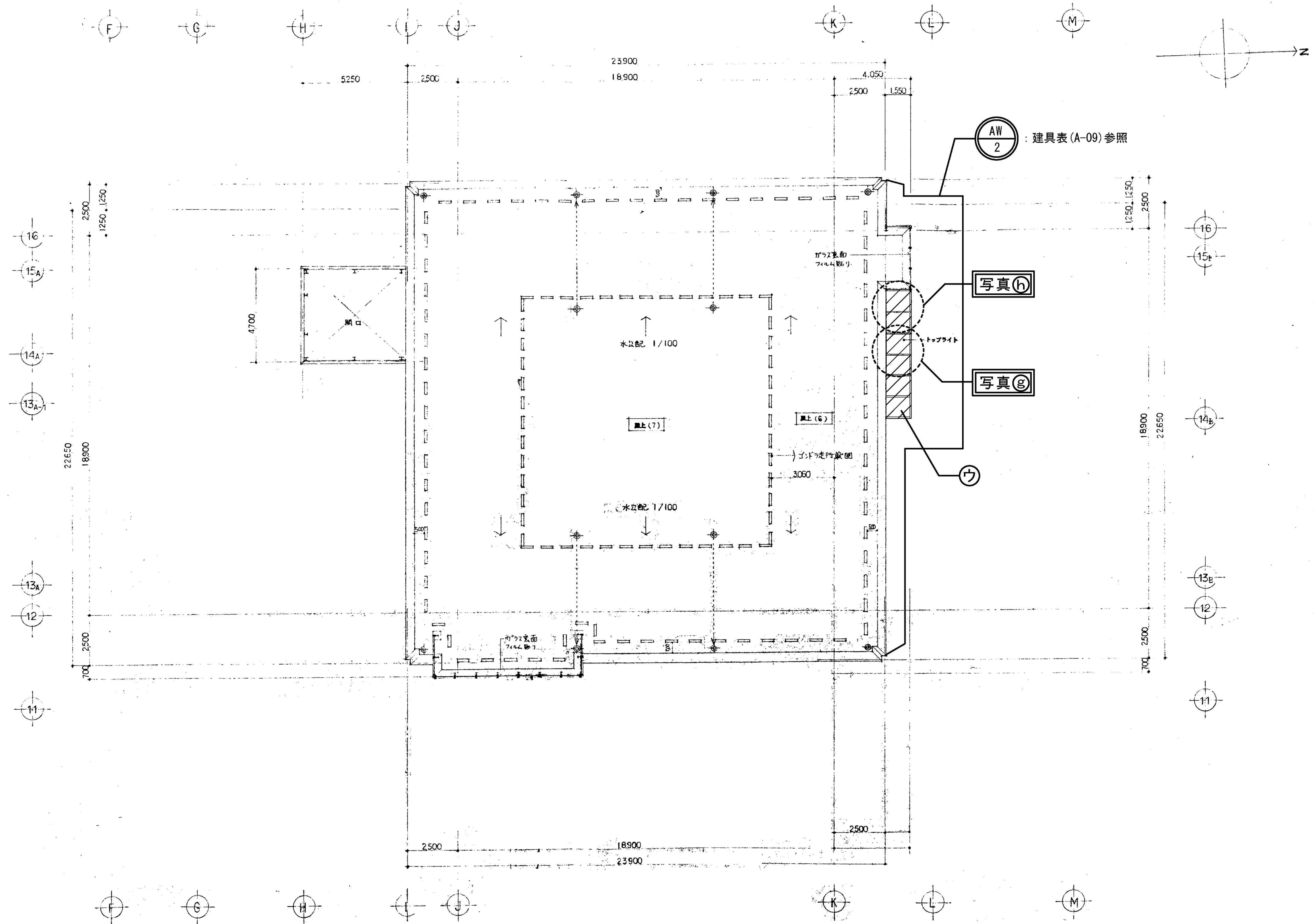
演劇ホール 3階平面図



3階平面図 S=1/150

竣工図

演劇ホール 屋上平面図



屋上平面図 S=1/150

本工事内容〈凡例〉

ア	改修前	アスファルト-フィンク張の上、フッ素樹脂銅板(t1.6)平葺【存置】
	改修後	下地調整の上、アクリルゴム系塗膜防水(高弾性厚膜アクリルゴム系防水・防錆工法)【新設】
イ	改修前	軒樋【存置】
	改修後	下地調整の上、アクリルゴム系塗膜防水(高弾性厚膜アクリルゴム系防水・防錆工法)【新設】
ウ	改修前	トップライト(複層ガラス:フロートガラス t5 + 空気層 t6 + 熱線反射ガラス t6)【存置】
	改修後	周囲シーリング打替後、スタイロフォーム(t30)+ルーフィング940張の上、ガルバリウム立平(t0.5)【新設】

〈特記事項〉

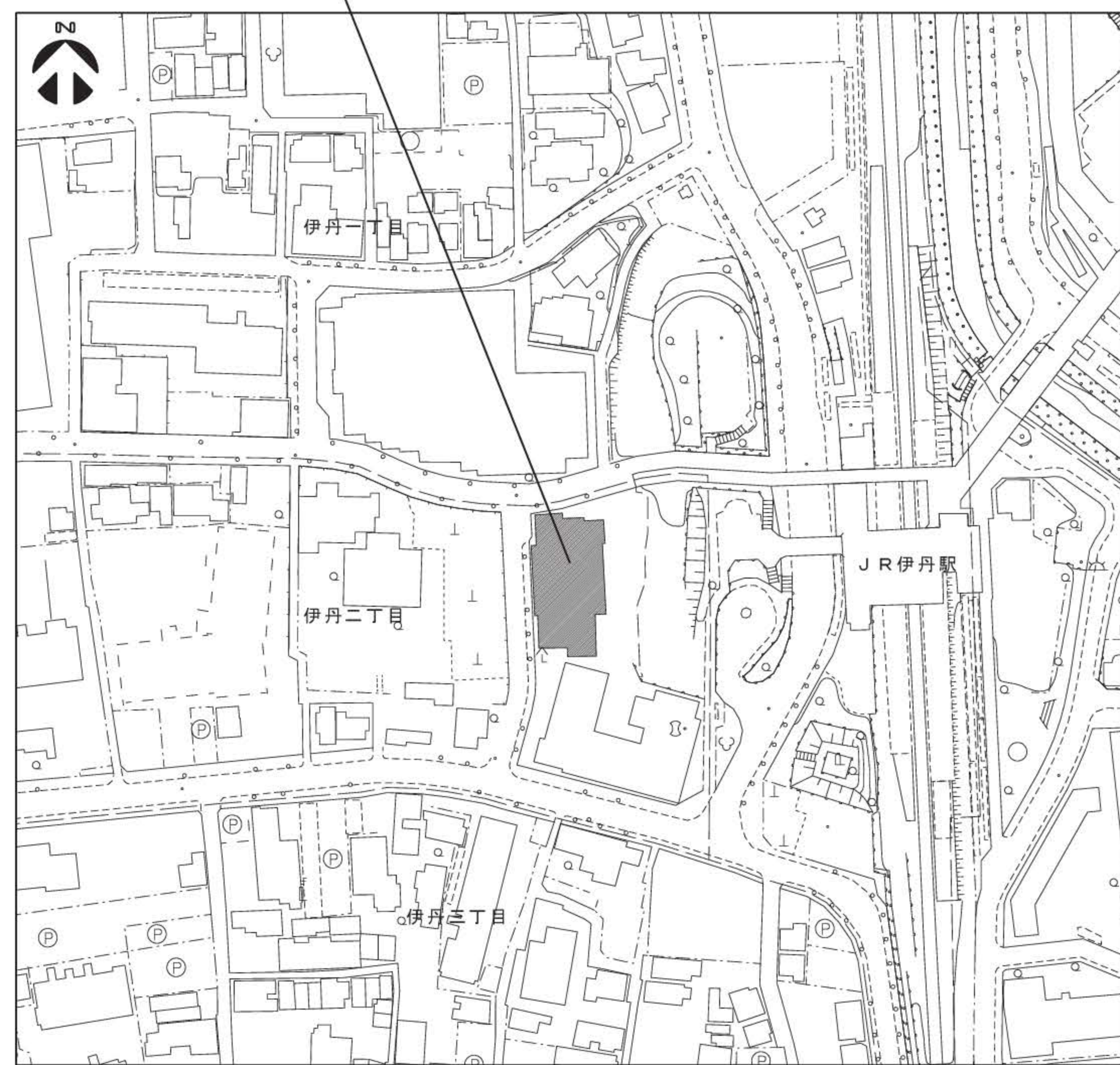
※アクリルゴム系塗膜防水(高弾性厚膜アクリルゴム系防水・防錆工法)は70%化成機QB-1仕様同等とする。

竣工図

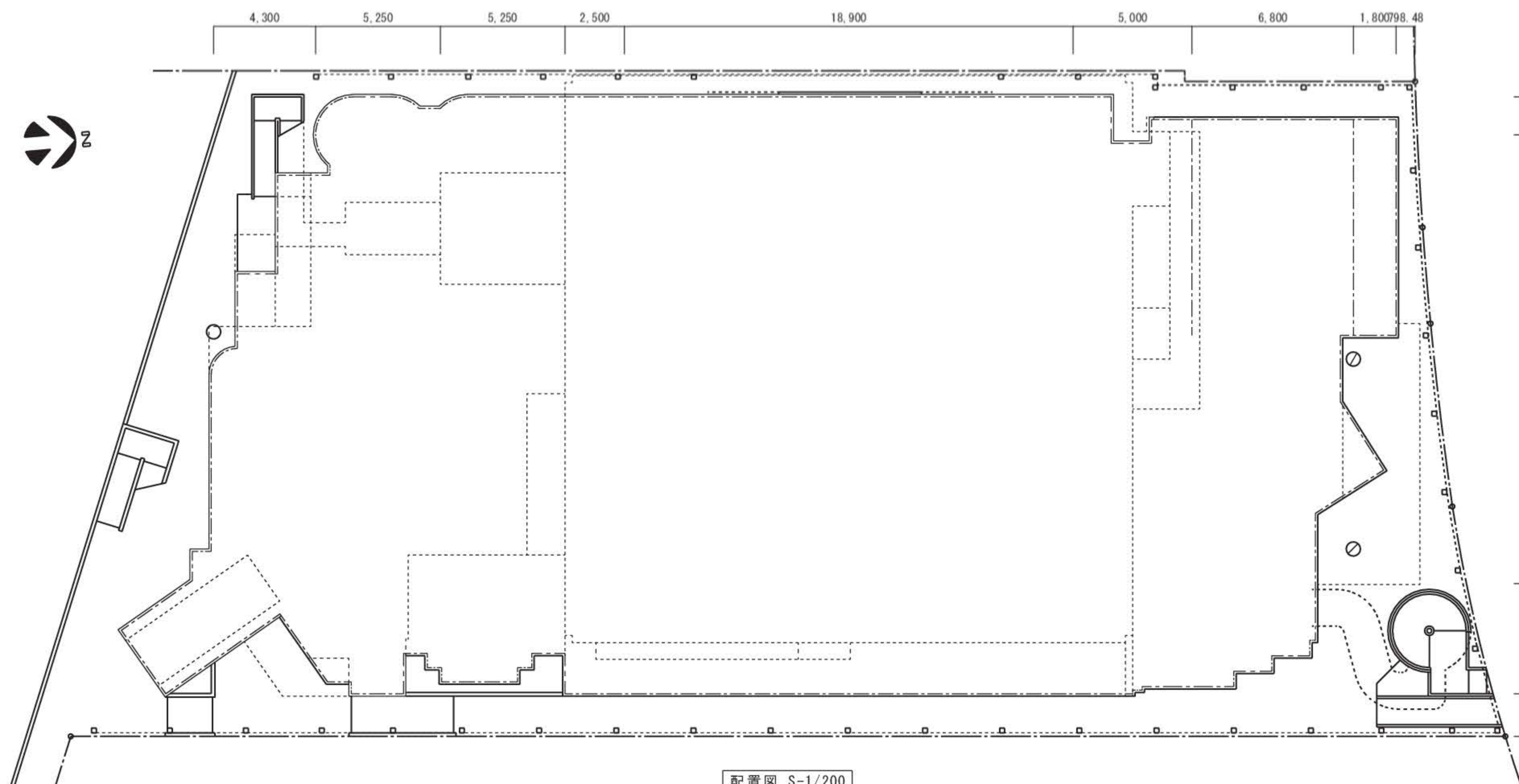
演劇ホール

附近見取図・敷地図・立面図

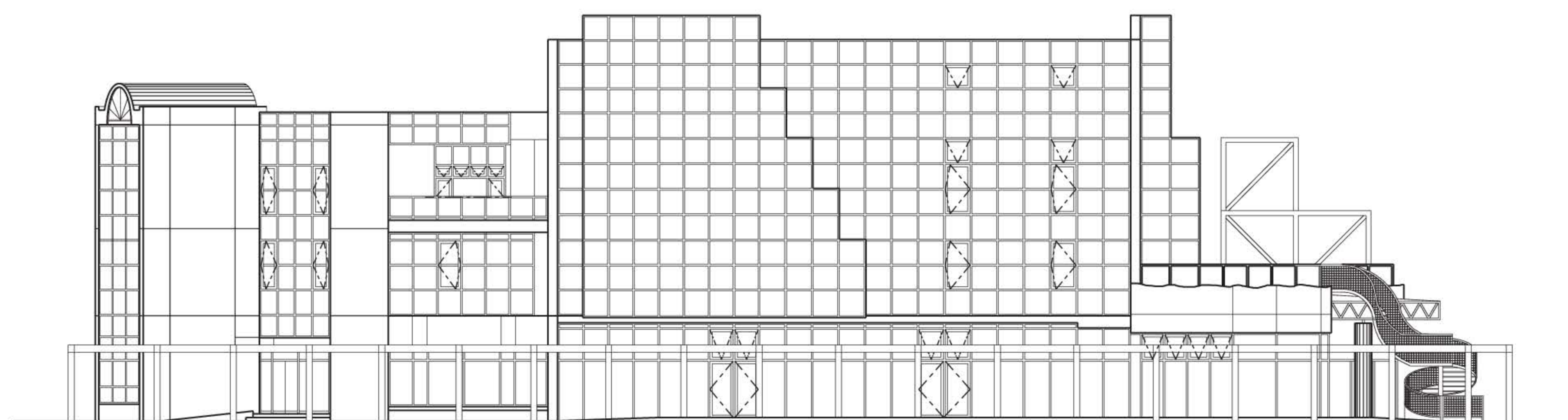
工事場所：伊丹市伊丹2丁目4-1



付近見取図 S-1/2500



配置図 S-1/200



東立面図 S-1/200