

西諫早団地概要資料 (調査対象箇所: 諫早市堂崎町)

別添

位置図・配置図



西諫早団地周辺環境

地域地区等	内容	直線距離 (m)
都市計画区域	内	
DID地区	DID	
用途地域	第1種中高層住居	
建ぺい・容積率	60/200	
災害危険区域	無	
公共交通(鉄道)	JR西諫早駅	約500m
公共交通(バス)	堂崎・夕日ヶ丘	10m
小学校区	真崎小学校	約300m
中学校区	真城中学校	約600m

西諫早ニュータウンの中で、JR西諫早駅から500mの場所に立地する。また、西諫早地区センターからも同距離となっており、生活利便性は高い。ただし、丘陵部に立地しており、高低差が大きいため、団地へは坂道が多く、徒歩利用者は不便である。

西諫早団地住棟一覧表

R2.4.1

棟番号	建設年度(元号)	構造・階数	管理戸数(戸)	入居戸数(戸)	戸当専用面積(m ²)
A	昭和48	中耐5F	30	24	41.2
B	昭和48	中耐5F	30	21	44.54
C	昭和49	中耐5F	30	24	48.96
D	昭和49	中耐5F	30	23	48.96
E	昭和50	中耐5F	30	20	50.99
G	昭和50	中耐5F	10	23	44.4
		中耐5F	10		51.2
		中耐5F	10		59.4
H	昭和50	中耐5F	10	25	47.8
		中耐5F	10		51.2
		中耐5F	10		59.4
I	昭和50	中耐5F	40	33	51.2
J	昭和50	中耐5F	40	32	47.8
K	昭和51	中耐5F	30	19	54.37
L	昭和51	中耐5F	10	29	51.26
		中耐5F	20		52.21
		中耐5F	10		72.66
M	昭和50	中耐5F	30	26	51.25
N	昭和51	中耐5F	30	21	54.37
O	昭和52	中耐5F	30	23	56.36
P	昭和51	中耐5F	10	12	44.45
			10		63.95
Q	昭和52	中耐5F	30	17	56.36
R	昭和52	中耐5F	30	25	56.36
S	昭和53	中耐5F	30	25	55.11
T	昭和52	中耐5F	30	17	56.36
U	昭和52	中耐5F	20	13	56.36
V	昭和52	中耐5F	20	13	56.36
W	昭和53	中耐5F	30	23	56.75
X	昭和54	中耐5F	20	15	56.58
Y	昭和54	中耐5F	20	12	56.38
Z	昭和54	中耐5F	20	18	56.58
さくら	昭和55	中耐5F	20	16	56.36
すみれ	昭和55	中耐5F	20	20	56.75
あやめ	昭和55	中耐5F	20	19	56.58
つばき	昭和56	中耐5F	30	26	56.38
のぎく	昭和56	中耐5F	30	28	56.58
アザレア	平成8	中耐5F	20	67	56.58
			34		70.1
			13		72.4

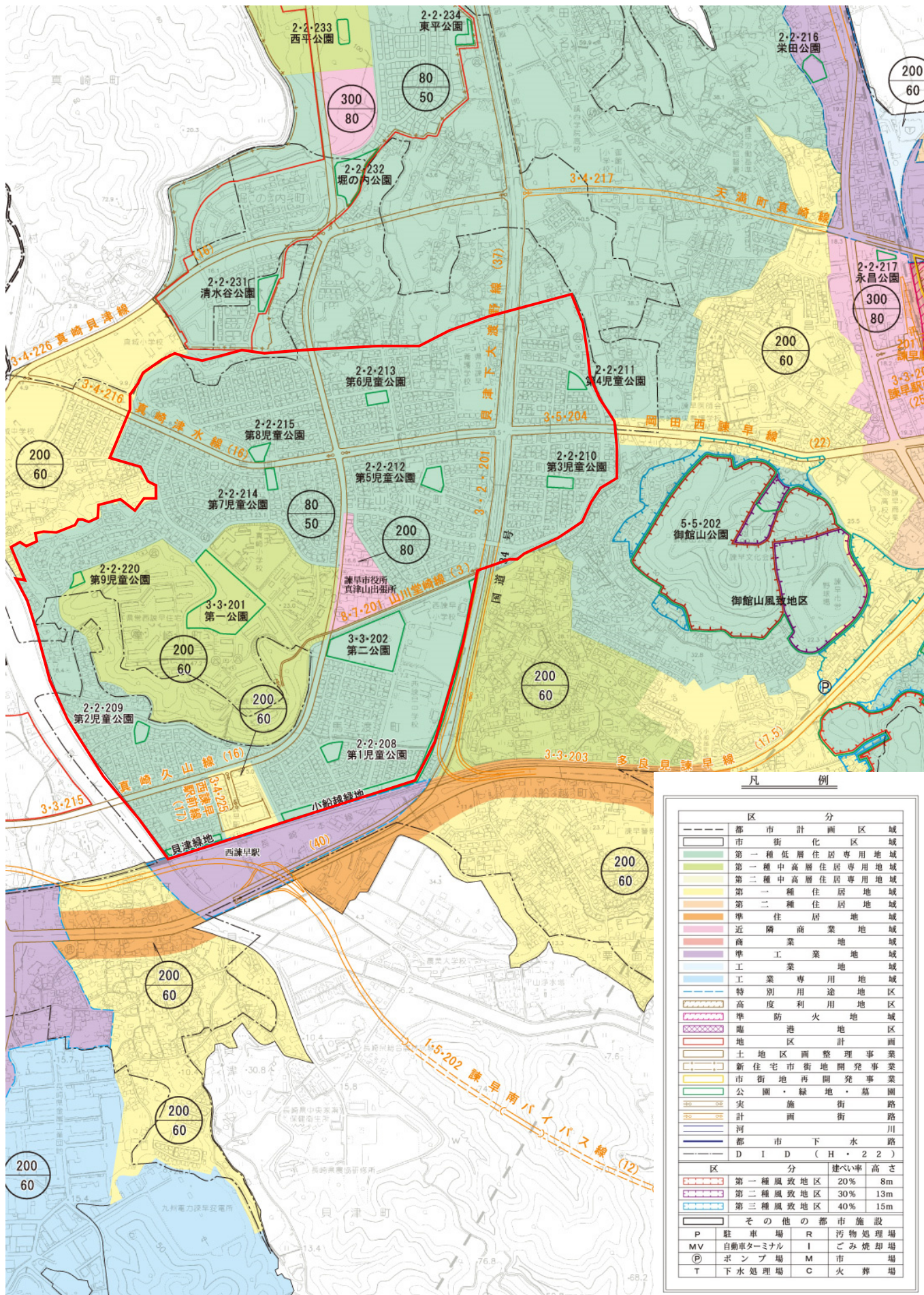
合計

907

709

78% (入居率)

西諫早ニュータウン周辺都市計画図



凡 例

区 分	
---	都 市 計 画 区 域
—	市 街 化 区 域
■	第一種低層住居専用地域
■	第一種中高層住居専用地域
■	第二種中高層住居専用地域
■	第一種住居地域
■	第二種住居地域
■	準住居地域
■	近隣商業地域
■	商業地域
■	準工業地域
■	工業地域
■	工業専用地域
■	特別用途地区
■	高度利用地区
■	準防火地域
■	臨港地区
■	地区区画計画
■	土地区画整理事業
■	新住宅市街地開発事業
■	市街地再開発事業
■	公園・緑地・墓園
■	実施街路
■	計画街路
■	河川
■	都市下水路
■	D I D (H ・ 2 2)
区 分 建ぺ率 高さ	
■	第一種風致地区 20% 8m
■	第二種風致地区 30% 13m
■	第三種風致地区 40% 15m
その他の都市施設	
P	駐 車 場
MV	自動車ターミナル
I	ごみ焼却場
R	汚物処理場
M	市 場
T	下水処理場
C	火 葬 場