

優遇措置のご案内

地域未来投資促進法に基づく基本計画が国の同意を得ましたので、以下の条件に合致する場合は税金等の優遇措置が受けられます。

	新潟県(全域)基本計画	湯沢町基本計画
要件 1	<ul style="list-style-type: none"> ① 新潟県の食料品、機械、金属、化学、電気機械・電子部品、輸送用機械等の産業集積を活用した成長ものづくり分野 ② 新潟県の新潟港・直江津港、新潟空港、北陸・関越自動車道等の交通インフラを活用した物流関連分野 ③ 新潟県のコシヒカリ、果樹、越後杉、魚介等多彩な特産物を活用した農林水産・地域商社 ④ 新潟県のAI、IoT、ビッグデータ等の技術を活用した第4次産業革命分野 ⑤ 新潟県の大学、専修学校等のICT人材を活用した情報通信関連産業分野 ⑥ 新潟県の海岸線、水資源、森林、雪冷熱、天然ガス等の豊富な天然資源を活用したエネルギー関連分野 ⑦ 新潟県の自然、文化・スポーツ、まちの魅力等の観光資源を活用した観光・スポーツ・文化・まちづくり分野 ⑧ 新潟県の大学、専修学校等の高等教育機関を活用した教育サービス分野 ⑨ 新潟県のビッグデータ解析、健康関連産業等の技術を活用した医療・ヘルスケア分野 	<ul style="list-style-type: none"> ① 湯沢町の越後湯沢温泉、ウィンタースポーツなどの観光資源を活用した観光・まちづくり分野 ② 湯沢町の温泉を活用した健康関連分野
要件 2	高い付加価値を創出すること 付加価値増加分：3,628万円超	
要件 3	いずれかの経済的効果が見込まれること <ul style="list-style-type: none"> ・取引額 3%増加 ・雇用者数 2%増加 ・売上げ 3%増加 ・雇用者給与等支給額 5%増加 	
優遇措置	【町】固定資産税の優遇（予定） 【県】不動産取得税の減免 法人県民税の減免 法人事業税の減免	

売却又は賃貸について可能な限りご相談に応じます



<企業立地に関するお問い合わせ>

湯沢町役場 総務部 企画政策課

<http://www.town.yuzawa.lg.jp/>

〒949-6192 新潟県南魚沼郡湯沢町大字神立300番地

TEL 025-784-3454 FAX 025-784-1818 E-mail kikaku@town.yuzawa.lg.jp

観光立町宣言
湯沢町
君と一緒に暮らす町

新潟県 湯沢町

企業立地のご案内



飛行機での所要時間

- ・新千歳空港⇄新潟空港 …… 約85分
- ・成田空港⇄新潟空港 …… 約70分
- ・中部国際空港⇄新潟空港 …… 約65分
- ・大阪(伊丹)空港⇄新潟空港 …… 約70分

- ・新潟空港から湯沢まで
車 ・新潟空港I.Cから湯沢I.C 約1時間40分
- 新幹線 (上越新幹線)
- ・空港～新潟駅(バス) 約25分
- ・新潟駅～越後湯沢駅 約50分

車での所要時間 (関越自動車道/湯沢I.C)

- ・練馬～湯沢間(167km)…… 約1時間50分
- ・高崎～湯沢間(80km)…… 約1時間
- ・新潟～湯沢間(135km)…… 約1時間30分

新幹線での所要時間

- ・東京～越後湯沢 …… 約1時間30分
- ・大宮～越後湯沢 …… 約1時間
- ・高崎～越後湯沢 …… 約30分
- ・新潟～越後湯沢 …… 約50分

アクセス

〈上越新幹線・越後湯沢駅から 3.6 km〉

- ・車 7分
- ・徒歩 45分
- ・路線バス

乗車 … 越後湯沢駅東口

降車 … 中央公園入口

現地まで 600m (徒歩 7分)

〈関越自動車道・湯沢 IC から 2.3 km〉

- ・車 4分
- ・徒歩 15分



255m

254m

57,491.52m²
(17,391坪)

用地状況

【所在地】

湯沢町大字土樽字下中子 151 番 64

雑種地 42,840m²

湯沢町大字土樽字下中子 151 番 69

宅地 14,651.52m²

合計 57,491.52m²
(17,391 坪)

【周辺道路】

町道(西:車道幅員9m 南:車道幅員5m)

【都市計画】 区域内

【用途】 無指定

【建ぺい率】 70%

【容積率】 300%

【地盤の状況】 活断層:無

【地震への耐力】

H16 新潟県中越地震時 震度4
(最大震度7/M6.8)

H19 新潟県中越沖地震時 震度3
(最大震度6強/M6.8)

いずれも甚大な被害無し

インフラ整備状況

〈水道〉



町営水道に
接続可

〈下水道〉



町営下水道
区域外

〈電力〉



東北電力
特別高圧供給

〈ガス〉



個別
プロパンガス

〈通信〉



光ファイバー

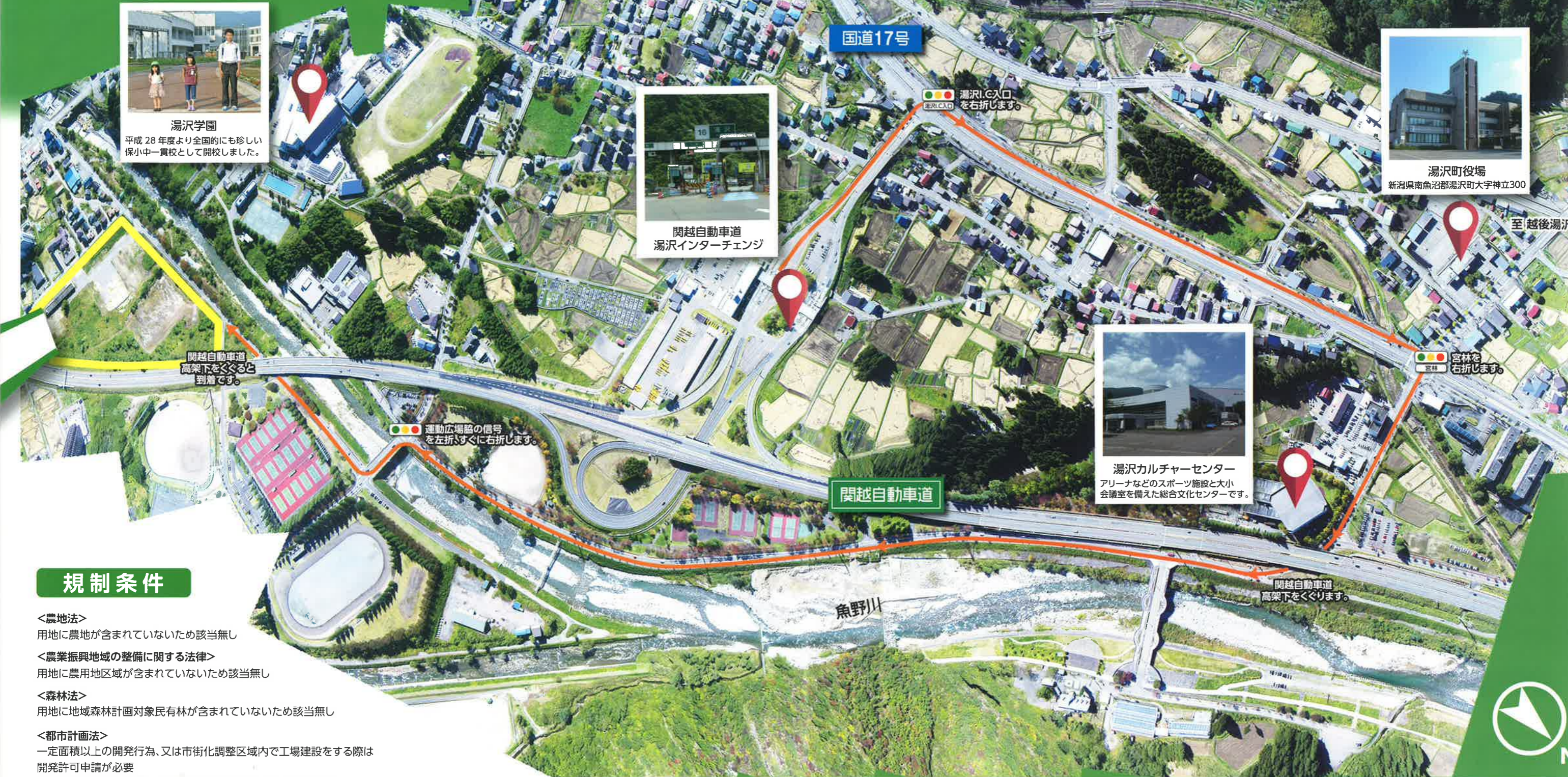
目的別観光客数

年間 440 万人が訪れる観光の町です。

(単位:人)

年度	温泉	名所旧跡・文化施設	スキー	登山	レジャー	行事・イベント	スポーツ・釣り・キャンプ	合計
平成20年度	963,200	46,000	2,741,200	34,000	319,400	168,700	162,100	4,434,600
平成21年度	1,039,300	46,500	2,495,100	37,000	298,600	167,700	192,900	4,277,100
平成22年度	916,700	42,800	2,099,100	32,800	283,300	167,300	191,100	3,733,100
平成23年度	865,600	41,000	2,347,500	32,100	291,700	159,500	198,100	3,935,500
平成24年度	935,400	42,100	2,567,200	37,100	281,100	180,000	210,800	4,253,700
平成25年度	1,094,400	45,100	2,394,200	38,100	346,800	142,100	190,900	4,251,500
平成26年度	941,500	85,000	2,569,000	35,100	386,000	139,800	165,500	4,321,900
平成27年度	996,400	90,600	2,462,700	36,200	433,400	146,800	167,600	4,333,700
平成28年度	1,008,800	92,900	2,472,900	37,200	451,800	162,300	172,300	4,398,200

町内には 58 棟 14,695 戸のリゾートマンションがあります。



湯沢学園
平成 28 年度より全国的にも珍しい
保小中一貫校として開校しました。



**関越自動車道
湯沢インターチェンジ**



湯沢町役場
新潟県南魚沼郡湯沢町大字神立300



湯沢カルチャーセンター
アリーナなどのスポーツ施設と大小
会議室を備えた総合文化センターです。

規制条件

- <農地法>
用地に農地が含まれていないため該当無し
- <農業振興地域の整備に関する法律>
用地に農用地区域が含まれていないため該当無し
- <森林法>
用地に地域森林計画対象民有林が含まれていないため該当無し
- <都市計画法>
一定面積以上の開発行為、又は市街化調整区域内で工場建設をする際は
開発許可申請が必要
(行為地が3,000m²以上、中高層建築物の場合は高さ18m以上)
- <道路法>
取り付け道路を敷設する際は道路工事施工承認が必要
- <河川法>
河川区域が含まれていないため該当無し
- <国土利用計画法>
一定面積以上の土地売買等の契約を締結する際は土地に
関する権利の移転等の届出が必要(5,000m²以上)
- <砂防法>
砂防指定地内が含まれていないため該当無し
- <建築基準法>
工場を建設する際は建築確認の申請が必要
- <省エネ法>
2,000m²以上の工場を建設する際は届出が必要
- <建設リサイクル法>
500m²以上の工場を建設する際は届出が必要

- <海岸法>
海岸保全区域及び一般公共海岸区域が含まれていないため該当無し
- <工場立地法>
特定工場に該当する際は届出が必要
製造業、電気・ガス・熱供給業者(水力、地熱発電所を除く)
敷地面積9,000m²以上又は建築面積の合計3,000m²以上
- <地すべり等防止法>
地すべり防止指定区域が含まれていないため該当無し
- <急傾斜地の崩壊による災害防止に関する法>
急傾斜地崩壊危険指定区域が含まれていないため該当無し
- <港湾法>
港湾隣接地域又は臨港地区が含まれていないため該当無し
- <鳥獣の保護及び狩猟の適正化に関する法律>
特別保護地区が含まれていないため該当無し
- <廃棄物の処理及び清掃に関する法律>
一般廃棄物処理施設又は産業廃棄物処理施設を設置する際は
許可申請が必要
- <高圧ガス保安法>
高圧ガス製造施設又は貯蔵所を設置する際は許可申請が必要
- <大気汚染防止法>
ばい煙発生施設、揮発性有機化合物排出施設、粉じん発生施設を
設置する際は届出が必要
- <水質汚濁防止法>
汚水又は廃液を排出する施設を設置する際は届出が必要
- <騒音規制法>
著しい騒音を発生する施設を設置する際は届出が必要
- <振動規制法>
著しい振動を発生する施設を設置する際は届出が必要
- <ダイオキシン類対策特別措置法>
ダイオキシン類を発生及び排出する施設を設置する際は届出が必要
- <消防法>
危険物製造所などを設置する際は許可申請が必要

湯沢町の気候

年間降水量	平成27年	過去5年平均	梅雨	平成27年	過去5年平均
年間	2,286.0mm	2,376.5mm	入り	6/19ごろ	6/12ごろ
日最大	69.0mm	91.6mm	明け	7/25ごろ	7/24ごろ
1時間最大	30.5mm	37.6mm	降雪量	平成27年	過去5年平均
年間気温	平成27年	過去5年平均	合計	1,208cm	1,012cm
最高	36.6c	35.4c	日降雪の最大	93cm	67cm
最低	-8.5c	-9.5c	最深積雪	284cm	315cm
風速・日照	平成27年	過去5年平均			
平均	1.9m/s	1.7m/s			
最大	11.0m/s	12.1m/s			
日照時間	1,353.2h	1,347.5h			

