

中島公園内公共施設跡地等を活用した 官民連携事業 (参考資料)

令和2年度 北海道ブロックプラットフォームサウンディング

北海道室蘭市

■事業目的

体育館跡地を利用した官民連携事業により、公園利用の促進と、集客増による民間収益の拡大により、ソフト・ハード面の本市コスト負担軽減に資する優れたサービスや民間機能を提供することを目的としています。

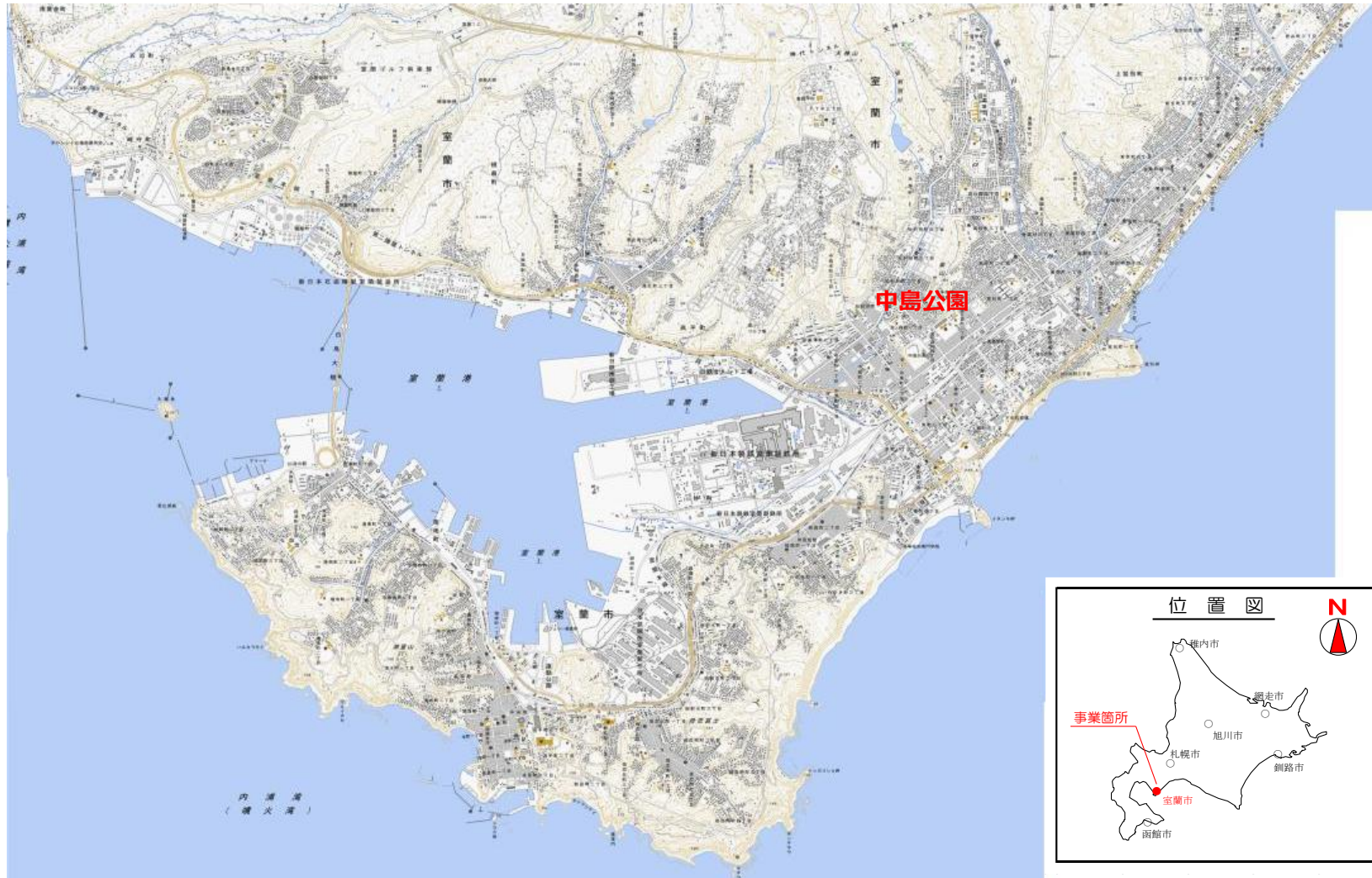
■想定事業内容

- 民間機能の導入と付随する公園整備（民間提案内容に基づき、必要性を考慮し、市負担による整備も合わせて実施検討することとしています）
- 民間機能として期待する事業は以下のとおり。（これ以外も可能）
- カフェやレストランなど、公園利用者の利便性向上に資する飲食機能
- 公園の利便性や周辺の市街地環境との相乗効果が期待できる物販機能
- 公園内における利用者の交流促進に資する交流機能
- 公園のロケーションを活かした宿泊機能

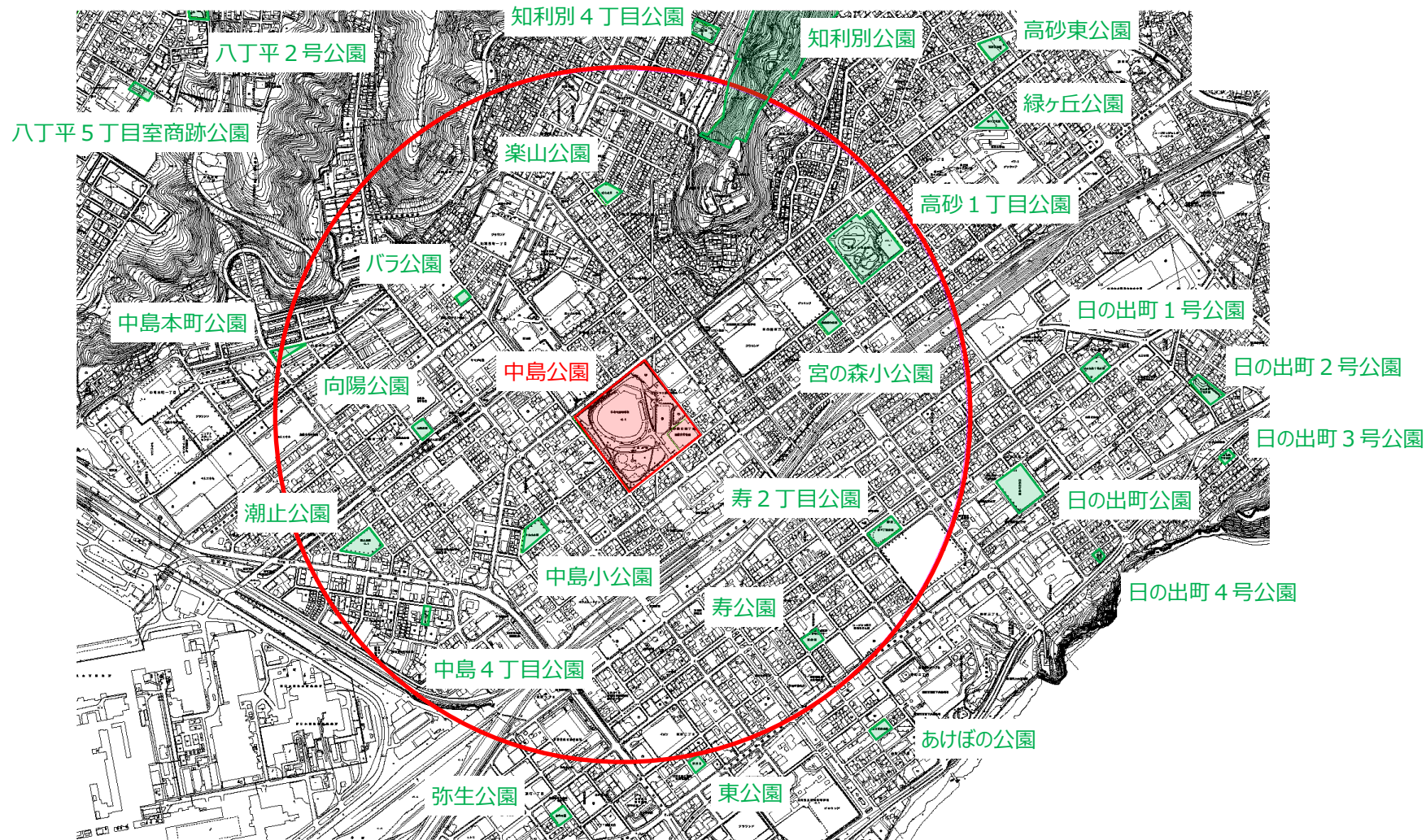
中島公園の概要

- 昭和45年9月より供用開始
- 公園面積：7.1 ha (71,106m²)
- 種別：地区公園
- 駐車台数：普通車 約 260 台
- 現況の公園施設
野球場、多目的広場、ジョギングコース、水の遊び場、パーゴラ、複合遊具、ブランコなど

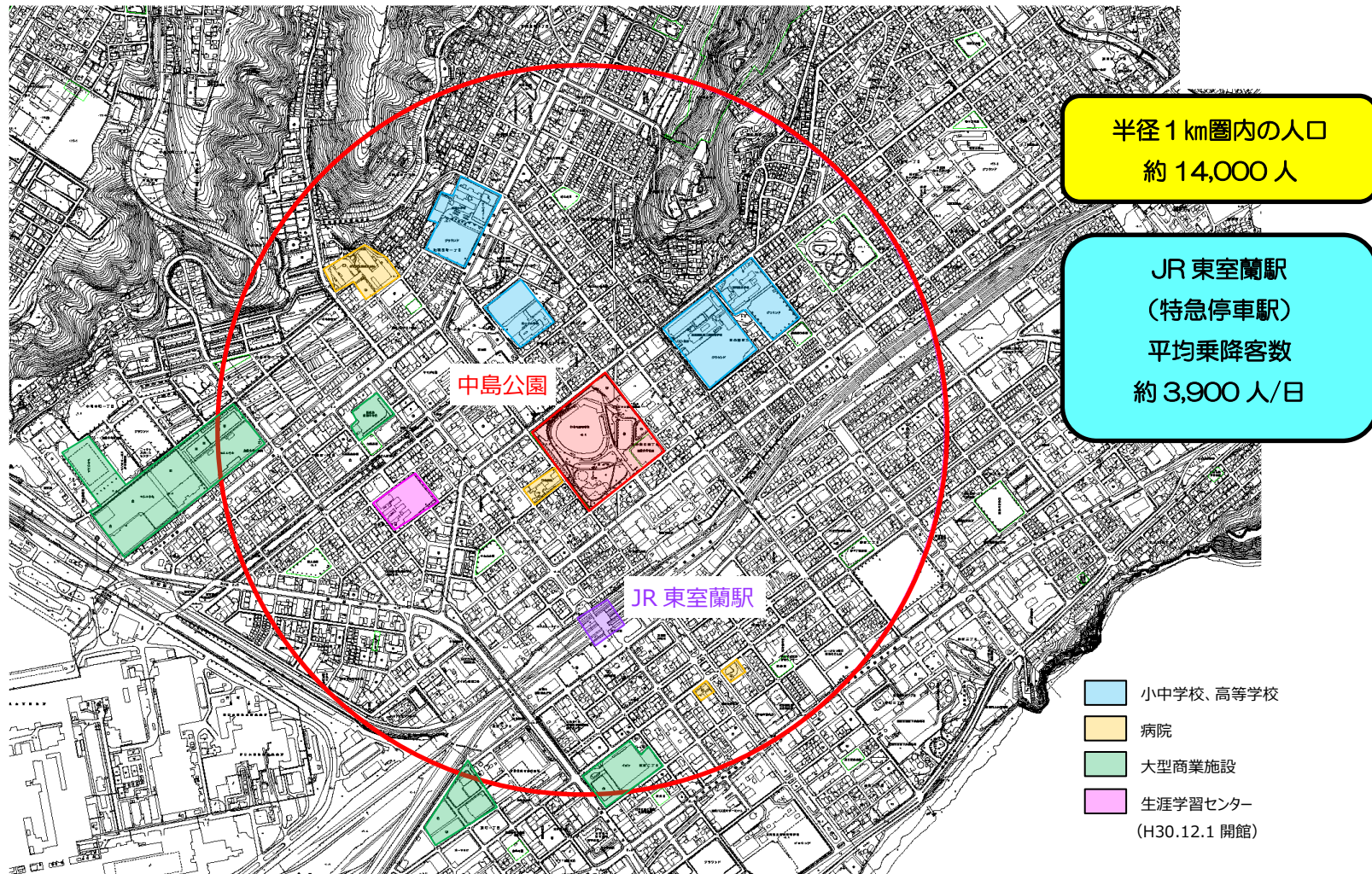
位置図（中島公園）



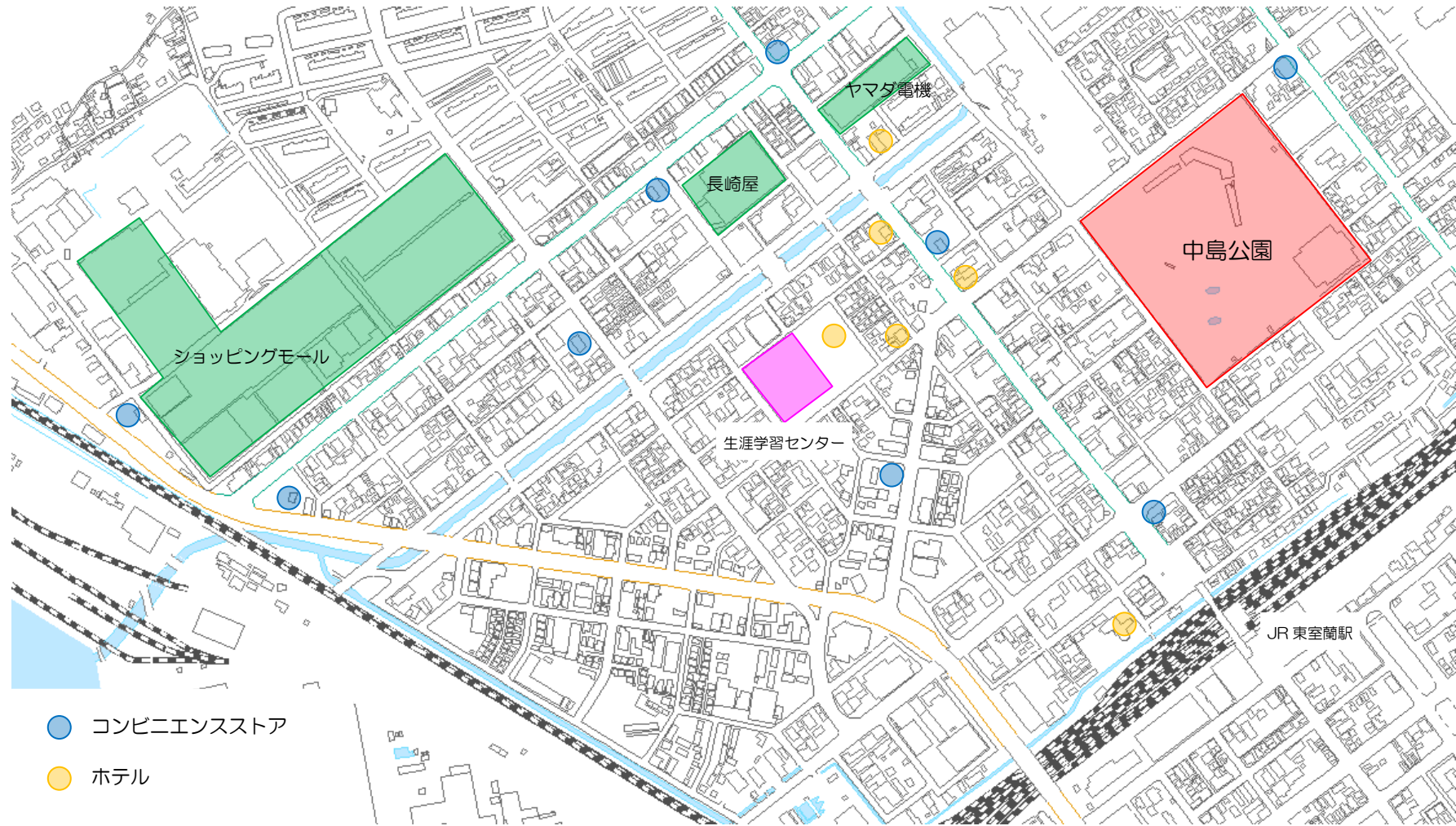
中島公園を中心とした1 km圏内の公園



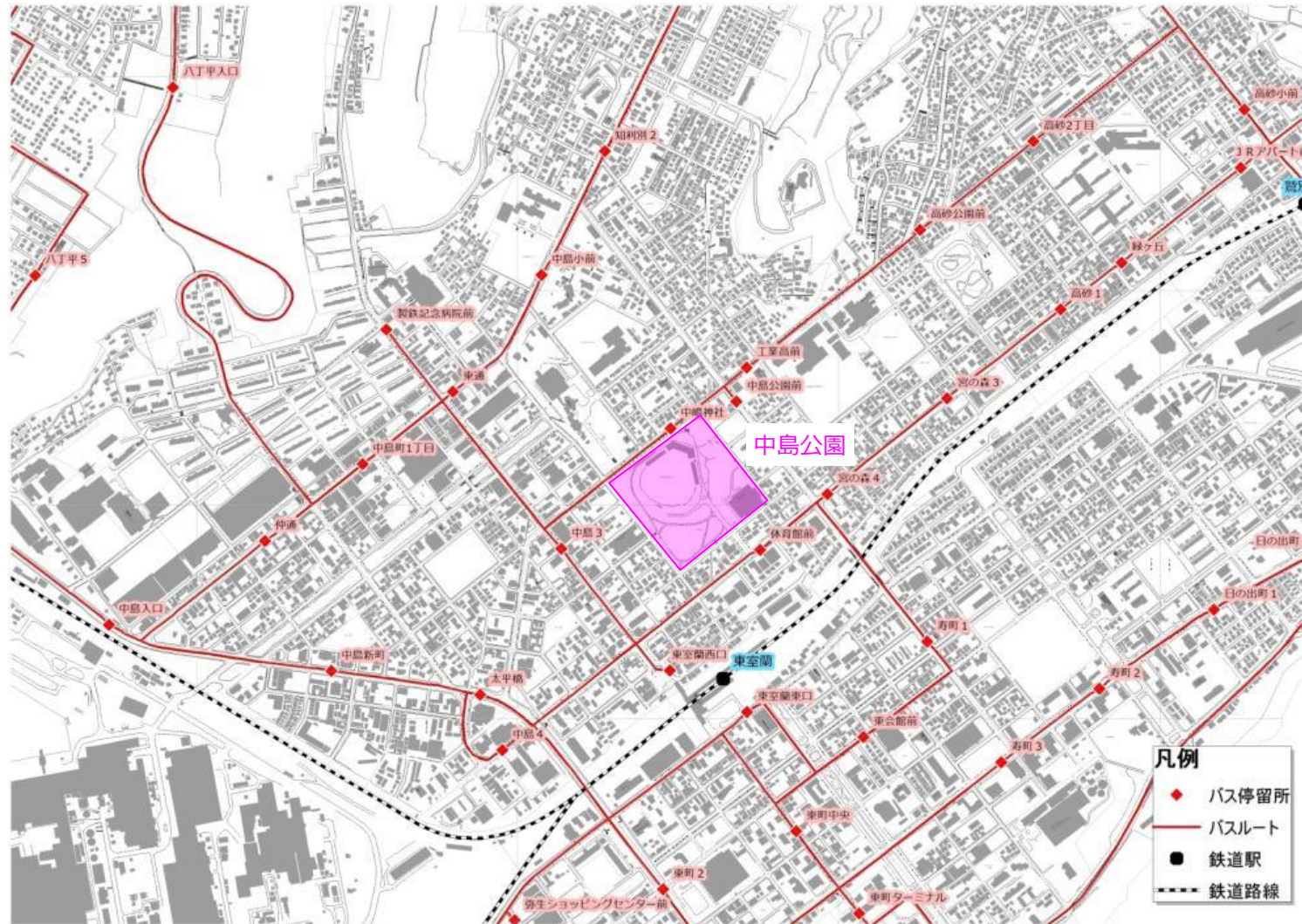
中島公園を中心とした1 km圏内の立地施設



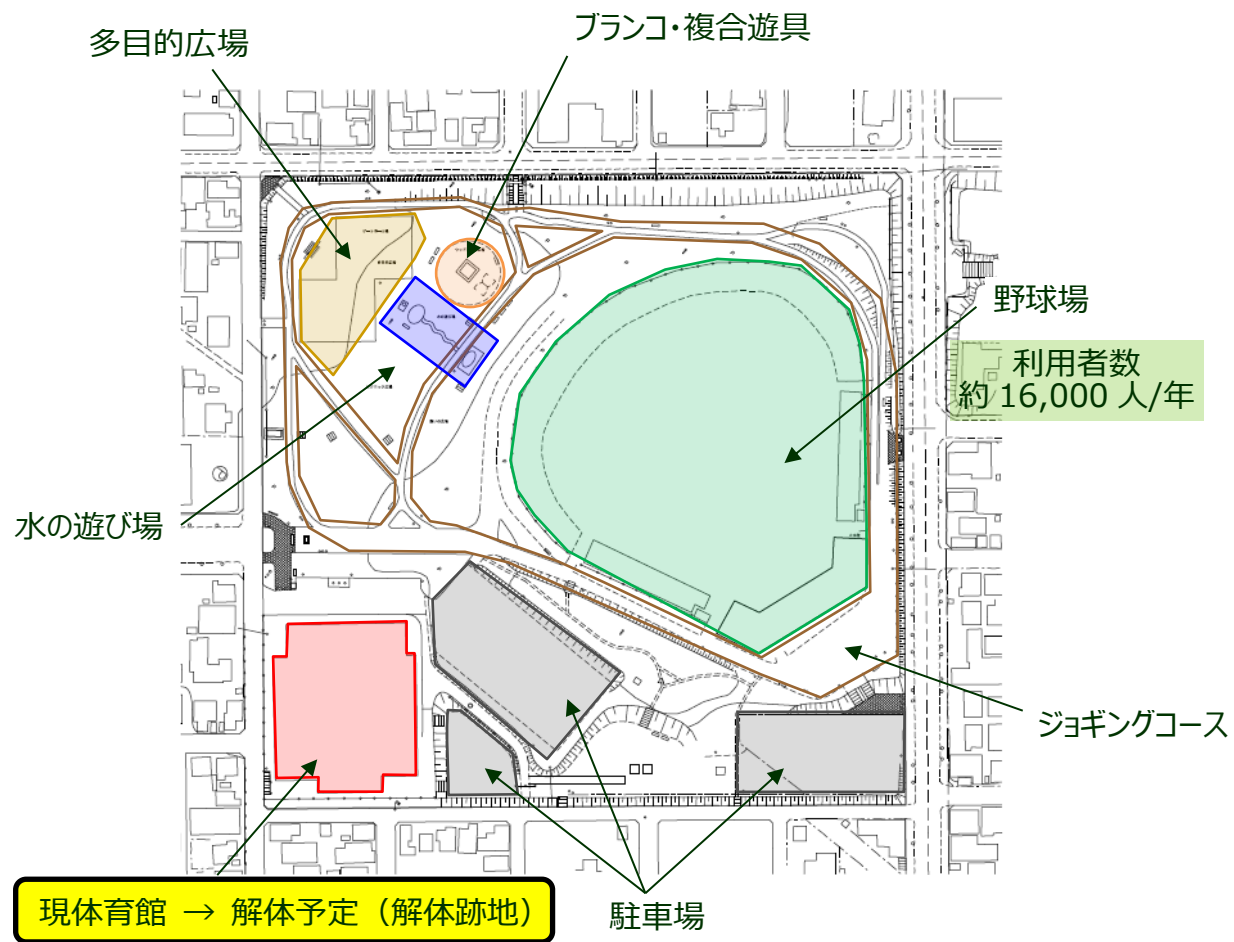
中島公園を中心とした立地施設詳細



中島公園周辺の交通環境



中島公園の現況



中島公園の航空写真

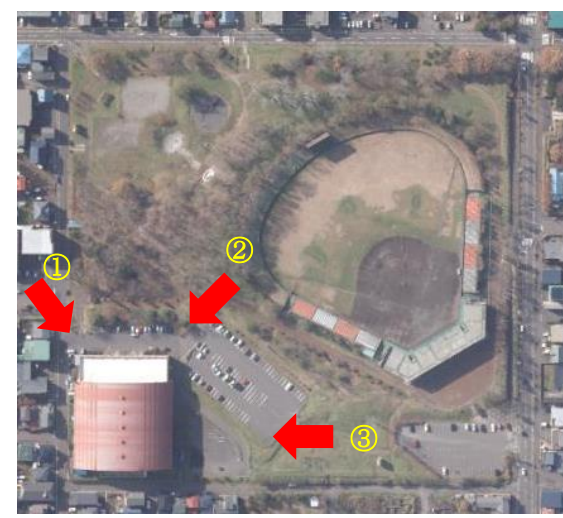


■ 現体育館

■ 公園用地

※現体育館跡地を対象とした利活用を想定していますが、公園用地全体を対象としたアイデアを提案していただくことも可能です。

現況写真



各施設の利用状況

- > 野球場は朝野球も実施しており、1日通しての利用が見込める。
- > 朝夕にジョギングを楽しむ幅広い世代が多く利用している。
- > 複合遊具や 水の遊び場は中高生や子育て世代が多く利用している。

野球場利用人数(H29実績)

単位:人

月	種別	～7時	9時～12時	12時～15時	15時～	計
4	大会		200	200		400
	一般	20	150	90	120	380
5	大会	490	500	500		1,490
	一般	350	175	65	340	930
6	大会	630	200	200		1,030
	一般	360	70		270	700
7	大会	1,460	1,325	1,125	725	4,635
	一般	360	104	30	425	919
8	大会	630	130	130		890
	一般	390	110		440	940
9	大会	490	500	500	120	1,610
	一般	270	125	20	116	531
10	大会		250	250		500
	一般	35	110	30	45	220
	大会	3,700	3,105	2,905	845	10,555
	一般	1,785	844	235	1,756	4,620
合計		5,485	3,949	3,140	2,601	15,175

室蘭市の年代別人口構成（平成30年6月末現在）

男	女	合計
40,522 (40,742)	44,093 (44,242)	84,615 (84,984)

※()は外国人を含む人口

年齢別人口統計表（平成30年6月末現在）注）日本人のみ

年齢	男	女	計	年齢	男	女	計	年齢	男	女	計	年齢	男	女	計
0歳	245	248	493	27歳	413	313	726	54歳	466	449	915	81歳	399	598	997
1歳	243	246	489	28歳	354	286	640	55歳	494	537	1031	82歳	405	540	945
2歳	278	267	545	29歳	399	313	712	56歳	440	489	929	83歳	361	615	976
3歳	261	269	530	30歳	401	327	728	57歳	443	474	917	84歳	307	536	843
4歳	270	241	511	31歳	371	345	716	58歳	451	459	910	85歳	267	514	781
5歳	274	285	559	32歳	367	321	688	59歳	496	500	996	86歳	254	398	652
6歳	283	286	569	33歳	399	344	743	60歳	473	459	932	87歳	233	403	636
7歳	300	292	592	34歳	442	375	817	61歳	472	481	953	88歳	173	339	512
8歳	270	258	528	35歳	412	398	810	62歳	516	516	1032	89歳	126	317	443
9歳	311	280	591	36歳	413	394	807	63歳	525	568	1093	90歳	103	296	399
10歳	327	271	598	37歳	420	411	831	64歳	572	628	1200	91歳	75	250	325
11歳	276	282	558	38歳	431	415	846	65歳	633	717	1350	92歳	63	188	251
12歳	323	295	618	39歳	423	413	836	66歳	724	789	1513	93歳	51	189	240
13歳	316	315	631	40歳	509	462	971	67歳	717	872	1589	94歳	38	150	188
14歳	314	364	678	41歳	495	474	969	68歳	865	1,003	1868	95歳	20	98	118
15歳	366	347	713	42歳	557	498	1055	69歳	762	923	1685	96歳	14	69	83
16歳	382	364	746	43歳	644	557	1201	70歳	793	975	1768	97歳	10	59	69
17歳	357	358	715	44歳	627	604	1231	71歳	582	821	1403	98歳	6	51	57
18歳	435	315	750	45歳	654	585	1239	72歳	501	649	1150	99歳	8	19	27
19歳	472	342	814	46歳	609	564	1173	73歳	517	691	1208	100歳	2	25	27
20歳	469	313	782	47歳	570	566	1136	74歳	599	791	1390	101歳	1	8	9
21歳	498	315	813	48歳	564	549	1113	75歳	604	825	1429	102歳	0	12	12
22歳	450	328	778	49歳	520	516	1036	76歳	605	862	1467	103歳	0	2	2
23歳	449	318	767	50歳	509	502	1011	77歳	594	751	1345	104歳	0	0	0
24歳	409	317	726	51歳	478	507	985	78歳	525	708	1233	105歳以上	0	4	4
25歳	414	302	716	52歳	481	462	943	79歳	437	611	1048	合計	40,522	44,093	84,615
26歳	378	295	673	53歳	489	540	1029	80歳	479	711	1190				

昼夜間別の人口構成

- > 市内で最も人口が集中している地区であり、職場や学校などが立地していることから、昼間人口が多い。
- > また、住宅地も広がっており、夜間人口も市内では最も多い。

