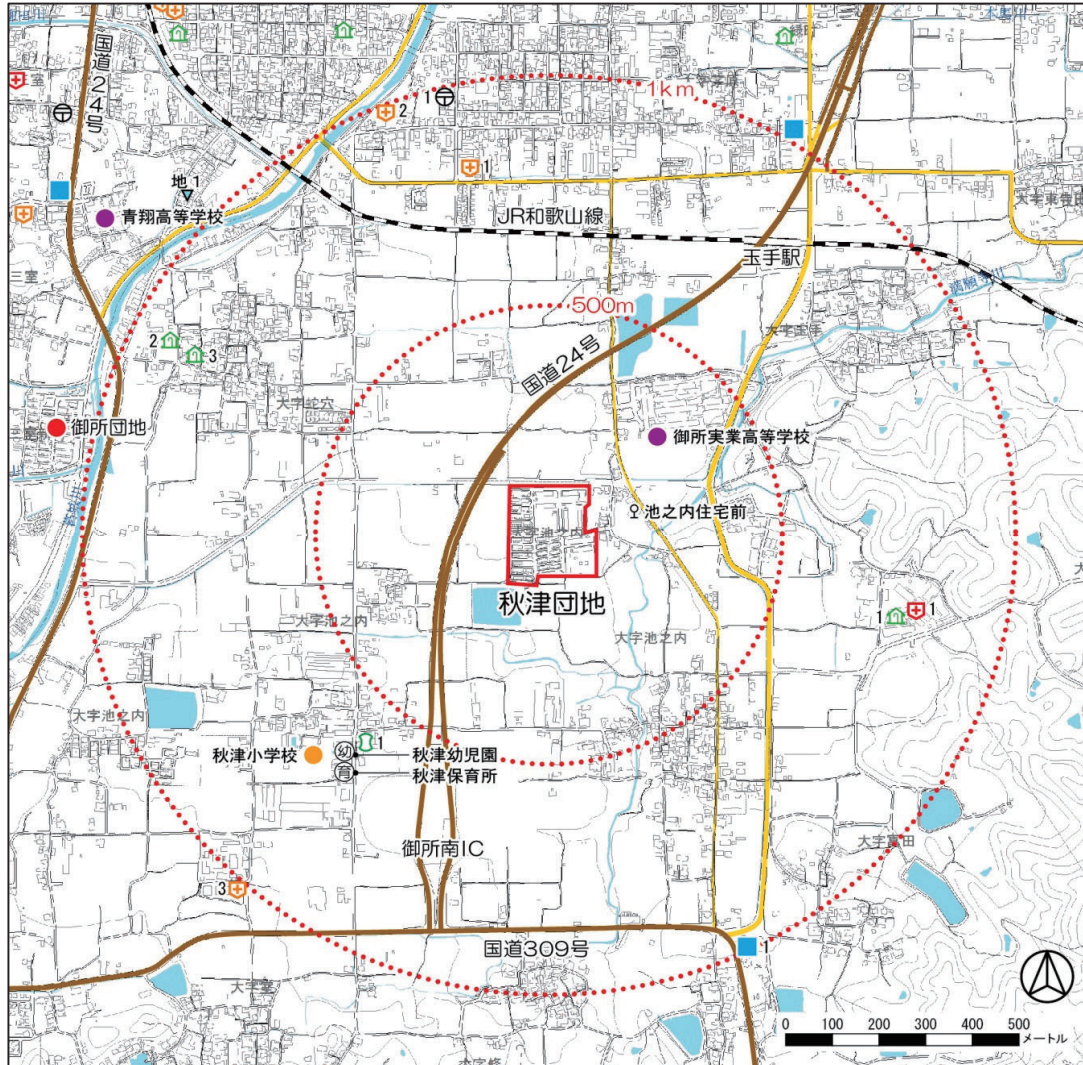


2. 団地位置・団地周辺状況 (S=1:15,000)



凡 例

- 百貨店・スーパー
- コンビニエンスストア
- ⊕ 病院
- ⊕ 診療所
- 🏠 高齢者施設
- 🏦 金融機関 (銀行)
- 🏦 金融機関 (JAバンク)
- 📮 金融機関 (郵便局)
- 👶 幼稚園
- 👶 保育所
- 🎓 小学校
- 🎓 中学校
- 🎓 高等学校
- 🎓 大学・短期大学
- 🏛️ 市役所・町役場・村役場
- ♀ 最寄バス停
- ▼ 地価公示の基準地
- 対象団地区域
- 高速道路
- 国道
- 県道

生活環境条件(1km圏内の施設) (再掲)

	施設名	距離 (m)
鉄道駅	JR玉手駅	750
バス停	池之内住宅前	240
市役所・出張所	—	—
保育園・幼稚園	秋津幼稚園	640
小学校	秋津小学校	800
中学校	—	—
郵便局	御所寺内郵便局	970
スーパー	—	—
金融機関	JAバンクならけん 秋津支店	580
病院・診療所(内科)	森岡医院	810
高齢者施設	介護老人保健施設鴻池荘	770

3. 周辺施設・土地等の関連データ 団地周辺状況(1km圏域)の範囲

■商業施設

百貨店・スーパーマーケット (資料)ゼンリン電子地図帳よりタウンページデータベース(平成27年3月現在)

No.	名称	住所	種目
-	なし		

コンビニエンスストア (資料)ゼンリン電子地図帳よりタウンページデータベース(平成27年3月現在)

No.	名称	住所
1	ファミリーマート 御所富田店	御所市大字池之内41番地1

■金融機関

銀行 (資料)ゼンリン電子地図帳よりタウンページデータベース(平成27年3月現在)

No.	名称	住所
-	なし	

JAバンク (資料)ゼンリン電子地図帳よりタウンページデータベース(平成27年3月現在)

No.	名称	住所
1	JAならけん 秋津支店	御所市大字室515

郵便局 (資料)ゼンリン電子地図帳よりタウンページデータベース(平成27年3月現在)

No.	名称	住所
1	御所寺内郵便局	御所市1415-3

■医療機関

病院 (資料)国土数値情報 医療機関データ(データ基準年月:平成26年9月)

No.	名称	住所	診療科目
1	秋津鴻池病院	御所市池ノ内1064	精神科、内科、皮膚科、整形外科、リハビリテーション科

診療所 (資料)国土数値情報 医療機関データ(データ基準年月:平成26年9月)

No.	名称	住所	診療科目
1	森岡医院	御所市755-1	内科、循環器科、小児科
2	御所市休日応急診療所	御所市774-1	内科、小児科
3	東洋アルミニウム(株)御所工場	御所市室410	内科、外科

■高齢者福祉施設

(資料)奈良県長寿社会課資料(平成27年12月時点)を元に整理

No.	名称	住所	種類
1	介護老人保健施設鴻池荘	御所市池之内1064	介護老人保健施設
	琴弾の家	御所市池之内1064	認知症高齢者グループホーム(認知症対応型共同生活介護)
	鴻池荘在宅介護支援センター	御所市池之内1064	老人介護支援センター(在宅介護支援センター)
2	デイサービスさらぎ野	御所市蛇穴521-1	通所介護施設(老人デイサービスセンター・老人デイサービスセンター事業)
3	由衣の里デイサービスセンター	御所市蛇穴624	通所介護施設(老人デイサービスセンター・老人デイサービスセンター事業)

4. 周辺での住宅供給市場の状況

賃貸マンション

所在地	間取り	専有面積	築年	賃料	m ² あたり賃料	備考
御所市大字蛇穴	2DK	43.73 m ²	平成元年	3.5 万円	800.4 円	
御所市大字茅原	2LDK	56.85 m ²	平成17年	5.9 万円	1,037.8 円	1km圏外

賃貸戸建

所在地	間取り	専有面積	築年	賃料	m ² あたり賃料	備考
御所市大広町	4LDK	123.70 m ²	平成3年	6.5 万円	525.5 円	1km圏外
-						

分譲マンション

所在地	間取り	専有面積	築年	価格	備考
-					
-					

中古マンション

所在地	間取り	専有面積	築年	価格	備考
-					
-					

分譲戸建

所在地	間取り	建築面積	土地面積	築年	価格	備考
御所市茅原209	3LDK	84.46 m ²	205.9 m ²	平成28年	2,300 万円	1km圏外
-						

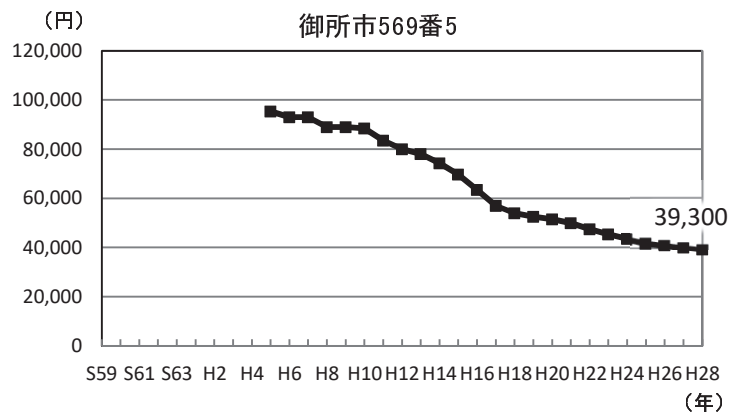
中古戸建

所在地	間取り	建築面積	土地面積	築年	価格	備考
-						
-						

(資料)不動産・住宅情報サイトHOME'S(平成28年2月調べ)

5. 周辺での地価公示の推移

地 1	用途	住宅地
	地積(m ²)	216m ²
	利用の現況	住宅
	利用状況	-
	施設	水道、ガス、下水
	最寄駅	近鉄御所
	駅距離(m)	750m
	建坪率(%)	60%
	容積率(%)	200%



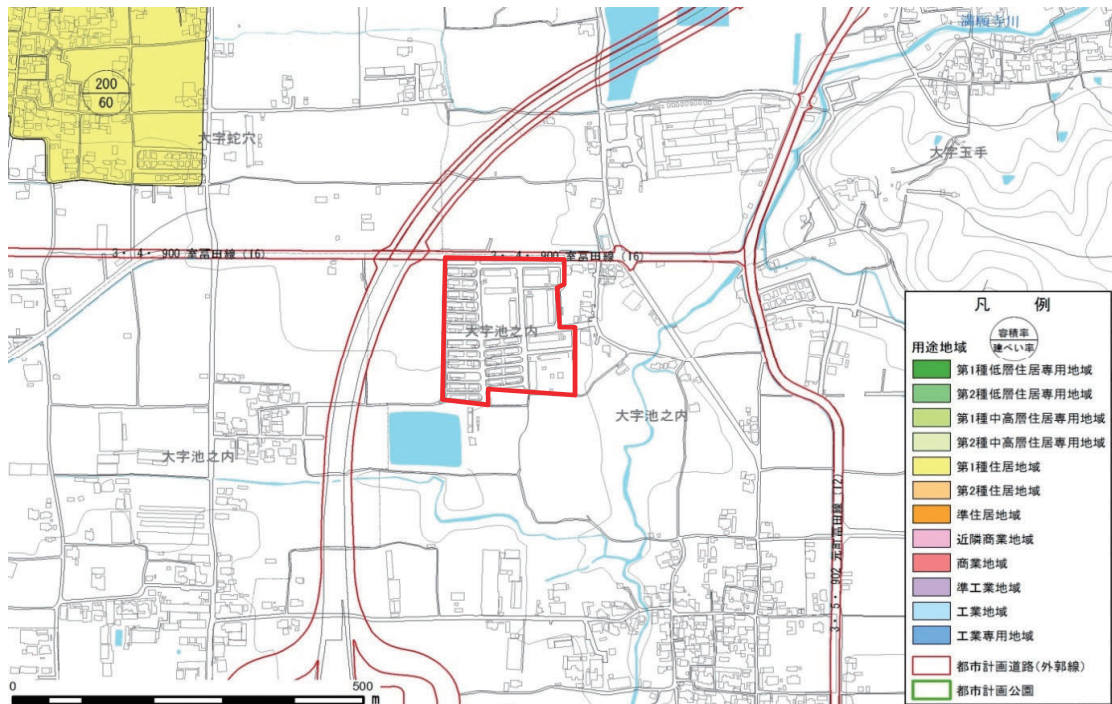
上表の左欄の番号は、「2. 団地位置・団地周辺状況」における「地価公示の基準地」の番号としています。

6. 団地周辺航空写真



Google Earth(平成28年1月調べ)

7. 用途地域図 (S=1:10,000)



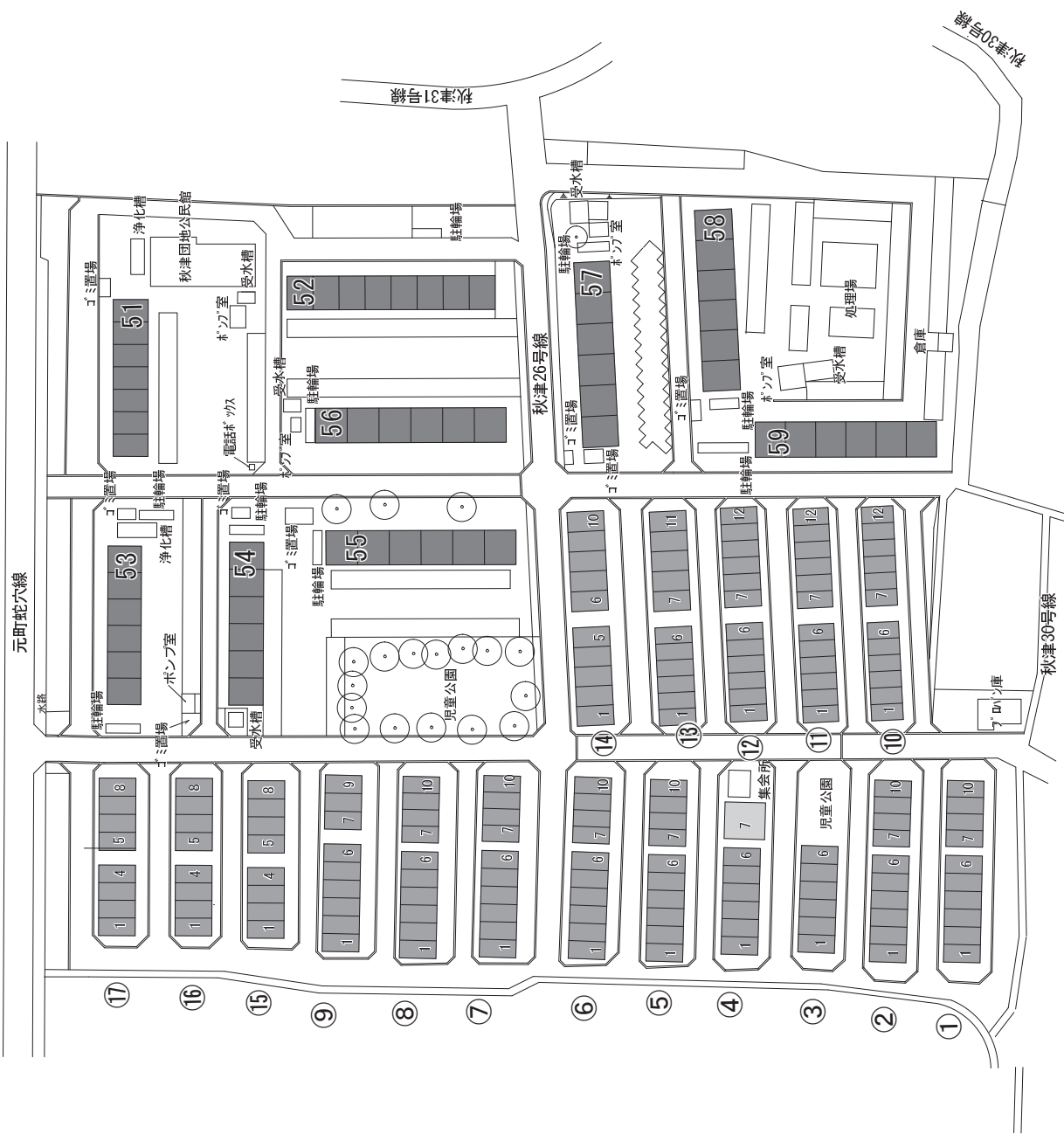
(資料)奈良県

38 秋津団地

団地現況 1

配置図

外構



凡例

■ 中耐

■ 簡二

■ 簡平

管理が必要な法面

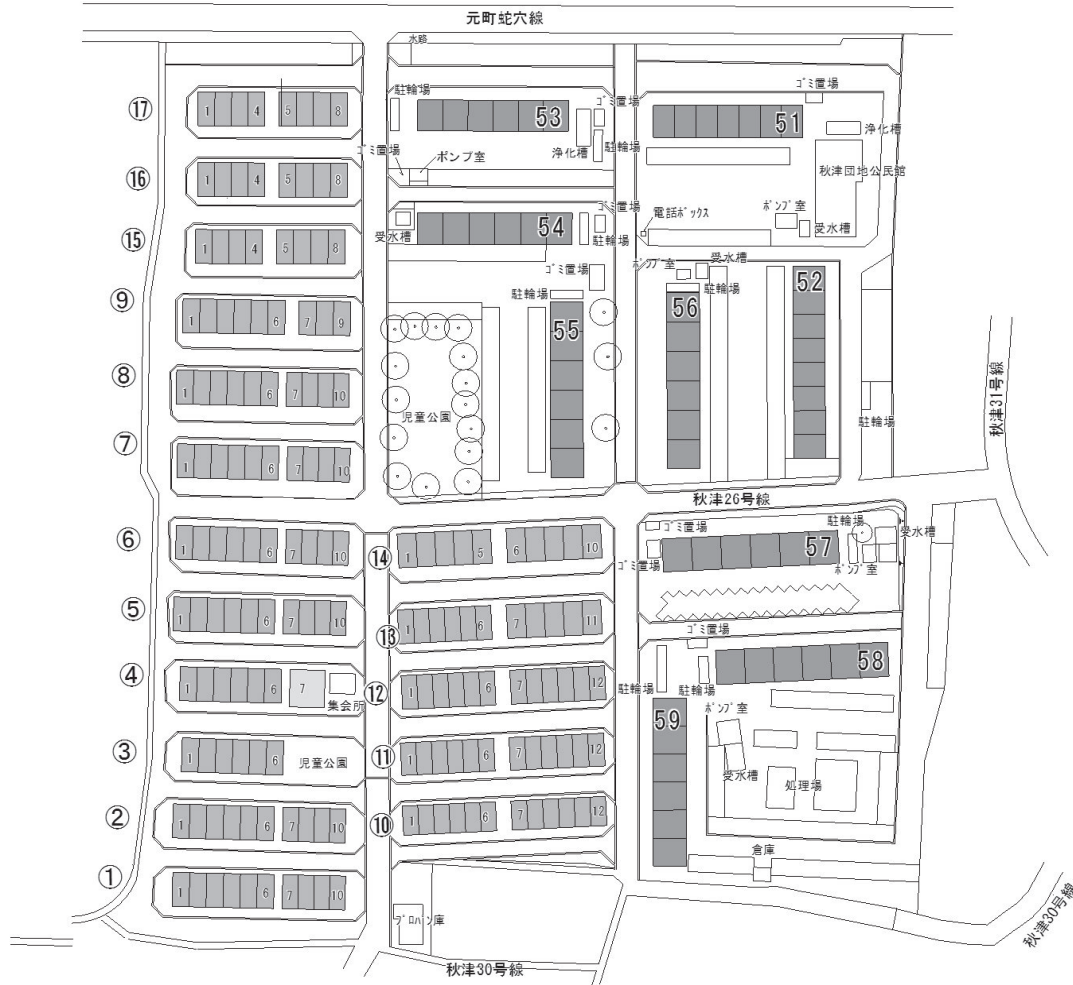
○ 高木



SCALE: S=1:1800

IV 各住棟の状況

1. 各住棟の構造・規模・設備等の概況



住棟配置図

浴槽： ○…棟内の全住戸に浴槽あり △…棟内の一部住戸に浴槽あり ×…棟内の全住戸に浴槽なし

棟番号	建設年度	耐用年数経過年	耐用年超過年数(10年超で網掛け)	防火種別	階数	管理戸数	間取り	EV設置	浴室	浴槽	給水方法	汚水処理
1棟	S 46	H 29	あと1年	簡二	2	10	2DK		有	×	直圧	汲取り
2棟	S 45	H 28	0	簡二	2	6	2DK		有	×	直圧	汲取り
2棟	S 46	H 29	あと1年	簡二	2	4	2DK		有	×	直圧	汲取り
3棟	S 45	H 28	0	簡二	2	6	2DK		有	×	直圧	汲取り
4棟	S 45	H 28	0	簡二	2	6	2DK		有	×	直圧	汲取り
4棟	S 46	H 14	14	簡平	2	1	2DK		有	×	直圧	汲取り
5棟	S 45	H 28	0	簡二	2	10	2DK		有	×	直圧	汲取り
6棟	S 45	H 28	0	簡二	2	10	2DK		有	×	直圧	汲取り
7棟	S 45	H 28	0	簡二	2	10	2DK		有	×	直圧	汲取り

浴槽： ○…棟内の全住戸に浴槽あり △…棟内の一部住戸に浴槽あり ×…棟内の全住戸に浴槽なし

棟番号	建設年度	耐用年数 経過年	耐用年 超過年数 (10年超で 網掛け)	防火 種別	階数	管理 戸数	間取り	EV 設置	浴室	浴槽	給水 方法	汚水 処理
8棟	S 44	H 27	1	簡二	2	10	2DK		有	×	直圧	汲取り
9棟	S 44	H 27	1	簡二	2	6	2DK		有	×	直圧	汲取り
9棟	S 50	H 33	あと5年	簡二	2	3	2DK		有	×	直圧	汲取り
10棟	S 46	H 29	あと1年	簡二	2	12	2DK		有	×	直圧	汲取り
11棟	S 46	H 29	あと1年	簡二	2	12	2DK		有	×	直圧	汲取り
12棟	S 46	H 29	あと1年	簡二	2	12	2DK		有	×	直圧	汲取り
13棟	S 46	H 29	あと1年	簡二	2	6	2DK		有	×	直圧	汲取り
13棟	S 50	H 33	あと5年	簡二	2	5	3DK		有	×	直圧	汲取り
14棟	S 50	H 33	あと5年	簡二	2	10	3DK		有	×	直圧	汲取り
15棟	S 50	H 33	あと5年	簡二	2	8	3DK		有	×	直圧	汲取り
16棟	S 50	H 33	あと5年	簡二	2	8	3DK		有	×	直圧	汲取り
17棟	S 50	H 33	あと5年	簡二	2	8	3DK		有	×	直圧	汲取り
51棟	S 47	H 55	あと27年	中耐	4	24	2UK		有	△	加圧	浄化槽
52棟	S 47	H 55	あと27年	中耐	4	32	2UDK		有	△	加圧	浄化槽
53棟	S 48	H 56	あと28年	中耐	4	24	2UDK		有	△	加圧	浄化槽
54棟	S 48	H 56	あと28年	中耐	4	24	3DK		有	△	加圧	浄化槽
55棟	S 48	H 56	あと28年	中耐	4	24	3DK		有	△	加圧	浄化槽
56棟	S 48	H 56	あと28年	中耐	4	24	3DK		有	△	加圧	浄化槽
57棟	S 49	H 57	あと29年	中耐	4	24	3DK		有	△	加圧	浄化槽
58棟	S 50	H 58	あと30年	中耐	4	24	3DK		有	△	加圧	浄化槽
59棟	S 50	H 58	あと30年	中耐	4	24	3DK		有	×	加圧	浄化槽

38 秋津団地

団地現況 6

団地写真



⑤中層棟全景



⑥受水槽～ゴミ置場～駐輪場



⑦プロパン庫



⑧児童公園～集会所



②処理場～中層(58, 59号棟)全景



①児童公園～中層(54, 55号棟)全景



④ポンプ室・受水槽(57号棟東)



⑪53号棟東側浄化槽



⑩57号棟東側通路～駐車場

⑫54号棟東側駐輪場

