

2. 団地位置・団地周辺状況 (S=1:15,000)



凡 例

- 百貨店・スーパー
- コンビニエンスストア
- ⊕ 病院
- ⊕ 診療所
- ⌄ 高齢者施設
- ⌄ 金融機関（銀行）
- ⌄ 金融機関（JAバンク）
- ⊕ 金融機関（郵便局）
- ⊙ 幼稚園
- ⊙ 保育所
- 小学校
- 中学校
- 高等学校
- 大学・短期大学
- ⊙ 市役所・町役場・村役場
- ♀ 最寄バス停
- ▽ 地価公示の基準地
- 対象団地区域
- 高速道路
- 国道
- 県道

生活環境条件(1km圏内の施設) (再掲)

	施設名	距離 (m)
鉄道駅	JR玉手駅	550
バス停	茅原	80
市役所・出張所	御所市役所	920
保育園・幼稚園	掖上保育所	780
小学校	掖上小学校	690
中学校	御所中学校	840
郵便局	御所寺内郵便局	880
スーパー	—	—
金融機関	JAバンクならけん 掖上支店	910
病院・診療所(内科)	神宝医院	640
高齢者施設	介護老人保健施設鴻池荘サテライト蜻蛉	150

3. 周辺施設・土地等の関連データ 団地周辺状況(1km圏域)の範囲

■商業施設

百貨店・スーパーマーケット (資料)ゼンリン電子地図帳よりタウンページデータベース(平成27年3月現在)

No.	名称	住所	種目
-	なし		

コンビニエンスストア (資料)ゼンリン電子地図帳よりタウンページデータベース(平成27年3月現在)

No.	名称	住所
1	デイリーヤマザキ 御所茅原店	御所市茅原210-1
2	ローソン 御所茅原店	御所市大字茅原37-1

■金融機関

銀行 (資料)ゼンリン電子地図帳よりタウンページデータベース(平成27年3月現在)

No.	名称	住所
-	なし	

JAバンク (資料)ゼンリン電子地図帳よりタウンページデータベース(平成27年3月現在)

No.	名称	住所
1	JAならけん 掖上支店	御所市大字柏原277

郵便局 (資料)ゼンリン電子地図帳よりタウンページデータベース(平成27年3月現在)

No.	名称	住所
1	御所寺内郵便局	御所市1415-3

■医療機関

病院 (資料)国土数値情報 医療機関データ(データ基準年月:平成26年9月)

No.	名称	住所	診療科目
-	なし		

診療所 (資料)国土数値情報 医療機関データ(データ基準年月:平成26年9月)

No.	名称	住所	診療科目
1	上島医院	御所市御所691	内科、脳神経内科、胃腸内科、外科、脳神経外科、皮膚科
2	神宝医院	御所市御門町630-5	外科、内科、消化器内科、消化器外科、肛門外科、放射線科、心療内科
3	西川医院	御所市柿ヶ坪687	内科、呼吸器科、胃腸科、アレルギー科、小児科
4	森岡医院	御所市755-1	内科、循環器科、小児科

■高齢者福祉施設

(資料)奈良県長寿社会課資料(平成27年12月時点)を元に整理

No.	名称	住所	種類
1	介護老人保健施設鴻池荘サテライト蜻蛉	御所市茅原168-1	介護老人保健施設
2	伊吹デイサービスセンター	御所市南十三66-3	通所介護施設(老人デイサービスセンター・老人デイサービスセンター事業)

4. 周辺での住宅供給市場の状況

賃貸マンション

所在地	間取り	専有面積	築年	賃料	m ² あたり賃料	備考
御所市茅原	2LDK	56.85 m ²	平成19年	5.9 万円	1,037.8 円	
御所市蛇穴	2LDK	58.32 m ²	平成元年	5.3 万円	908.8 円	1km圏外

賃貸戸建

所在地	間取り	専有面積	築年	賃料	m ² あたり賃料	備考
御所市大広町	4LDK	123.70 m ²	平成3年	6.5 万円	525.5 円	1km圏外
-						

分譲マンション

所在地	間取り	専有面積	築年	価格	備考
-					
-					

中古マンション

所在地	間取り	専有面積	築年	価格	備考
-					
-					

分譲戸建

所在地	間取り	建築面積	土地面積	築年	価格	備考
御所市茅原209	3LDK	84.46 m ²	205.9 m ²	平成28年	2,300 万円	
-						

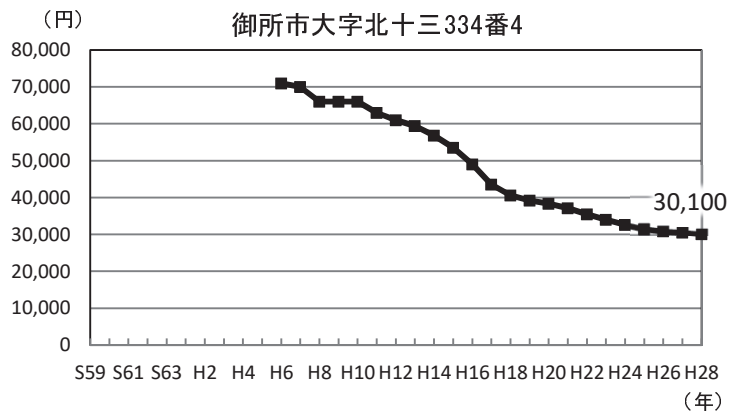
中古戸建

所在地	間取り	建築面積	土地面積	築年	価格	備考
高市郡高取町大字越智	4LDK	86.94 m ²	94.16 m ²	平成4年	500 万円	1km圏外
-						

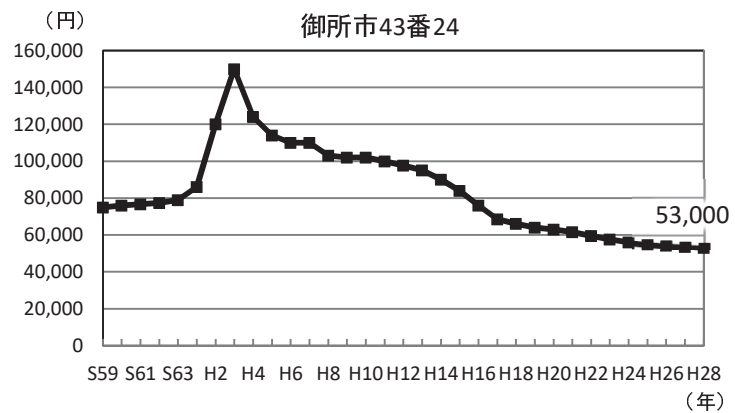
(資料)不動産・住宅情報サイトHOME'S(平成28年2月調べ)

5. 周辺での地価公示の推移

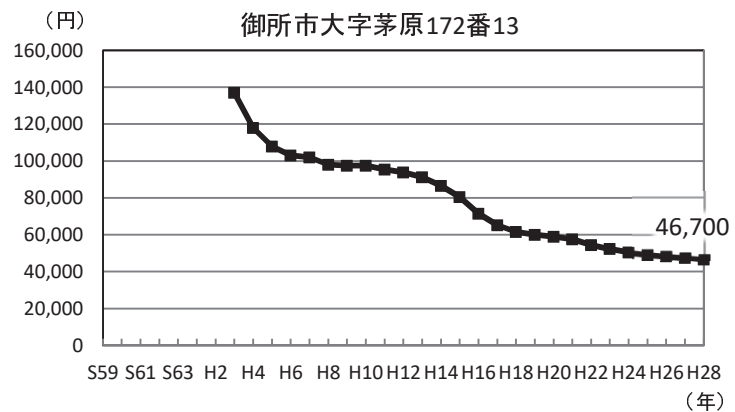
地 1	用途	住宅地
	地積(m ²)	261m ²
	利用の現況	住宅
	利用状況	-
	施設	水道、ガス、下水
	最寄駅	御所
	駅距離(m)	1600m
	建坪率(%)	60%
	容積率(%)	200%



地 2	用途	住宅地
	地積(m ²)	130m ²
	利用の現況	住宅
	利用状況	-
	施設	水道、ガス
	最寄駅	御所
	駅距離(m)	650m
	建坪率(%)	60%
	容積率(%)	200%



地 3	用途	住宅地
	地積(m ²)	130m ²
	利用の現況	住宅
	利用状況	-
	施設	水道、ガス、下水
	最寄駅	玉手
	駅距離(m)	650m
	建坪率(%)	60%
	容積率(%)	200%



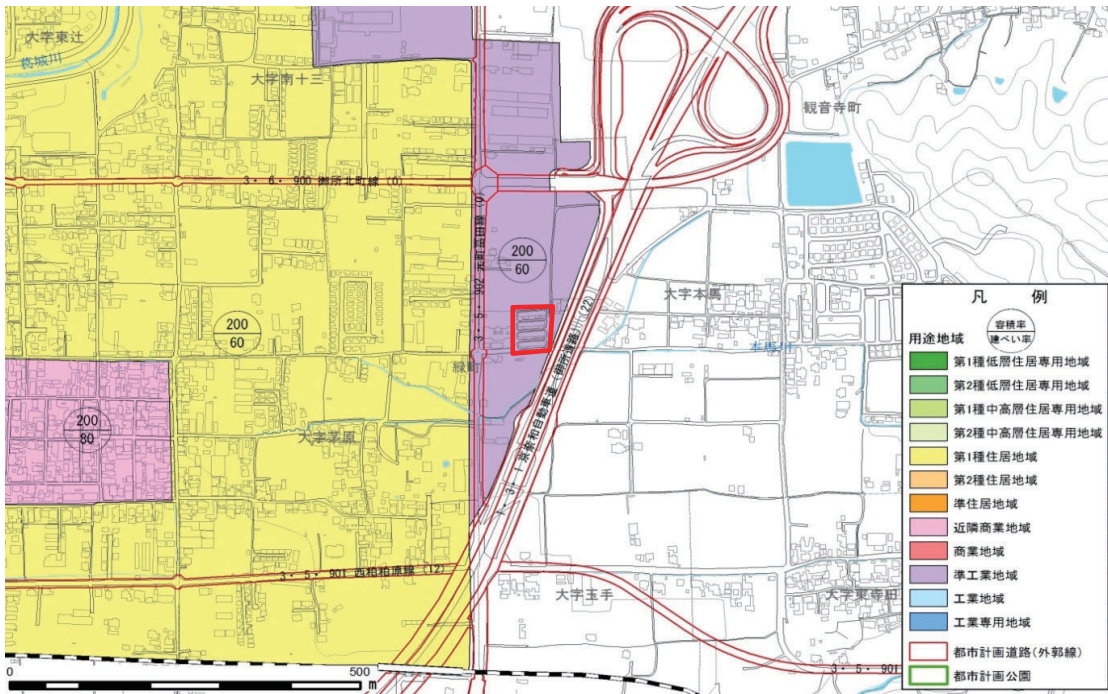
上表の左欄の番号は、「2. 団地位置・団地周辺状況」における「地価公示の基準地」の番号としています。

6. 団地周辺航空写真



Google Earth(平成28年1月調べ)

7. 用途地域図 (S=1:10,000)



(資料)奈良県

36 茅原団地

団地現況 1

配置図

外構

凡例



中耐



簡二



簡平



管理が必要な法面



高木



N

SCALE: S=1:500

御所北町線



市営住宅

掖上151号線

IV 各住棟の状況

1. 各住棟の構造・規模・設備等の概況



住棟配置図

浴槽： ○…棟内の全住戸に浴槽あり △…棟内の一部住戸に浴槽あり ×…棟内の全住戸に浴槽なし

棟番号	建設年度	耐用年数 経過年	耐用年 超過年数 (10年超で 網掛け)	防火種別	階数	管理戸数	間取り	EV設置	浴室	浴槽	給水方法	汚水処理
0棟	S 31	S 62	29	簡平	1	12	2DK		有	×	直圧	汲取り
	S 34	H 2	26	簡平	1	12	2DK		有	×	直圧	汲取り

36 茅原団地

団地現況 6

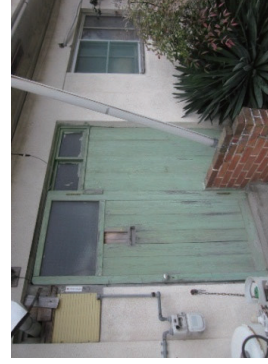
団地写真



② 北東側全景



⑤ 住棟近景～木製建具



⑦ 住棟西妻側

