

# 1 熊本市の概況

## 1.1 熊本市の概況

熊本市は九州の中央、熊本県の西北部、東経 130 度 42 分・北緯 32 度 48 分に位置する。

地勢は、金峰山を主峰とする複式火山帯と、これに連なる立田山等の台地からなり、東部は阿蘇外輪火山群によってできた丘陵地帯、南部は白川の三角州で形成された低平野からなっている。

面積は 390.32m2、人口は平成 31 年 1 月 1 日時点で 740,068 人となっている。

下図に、熊本市の概ねの位置を示す。

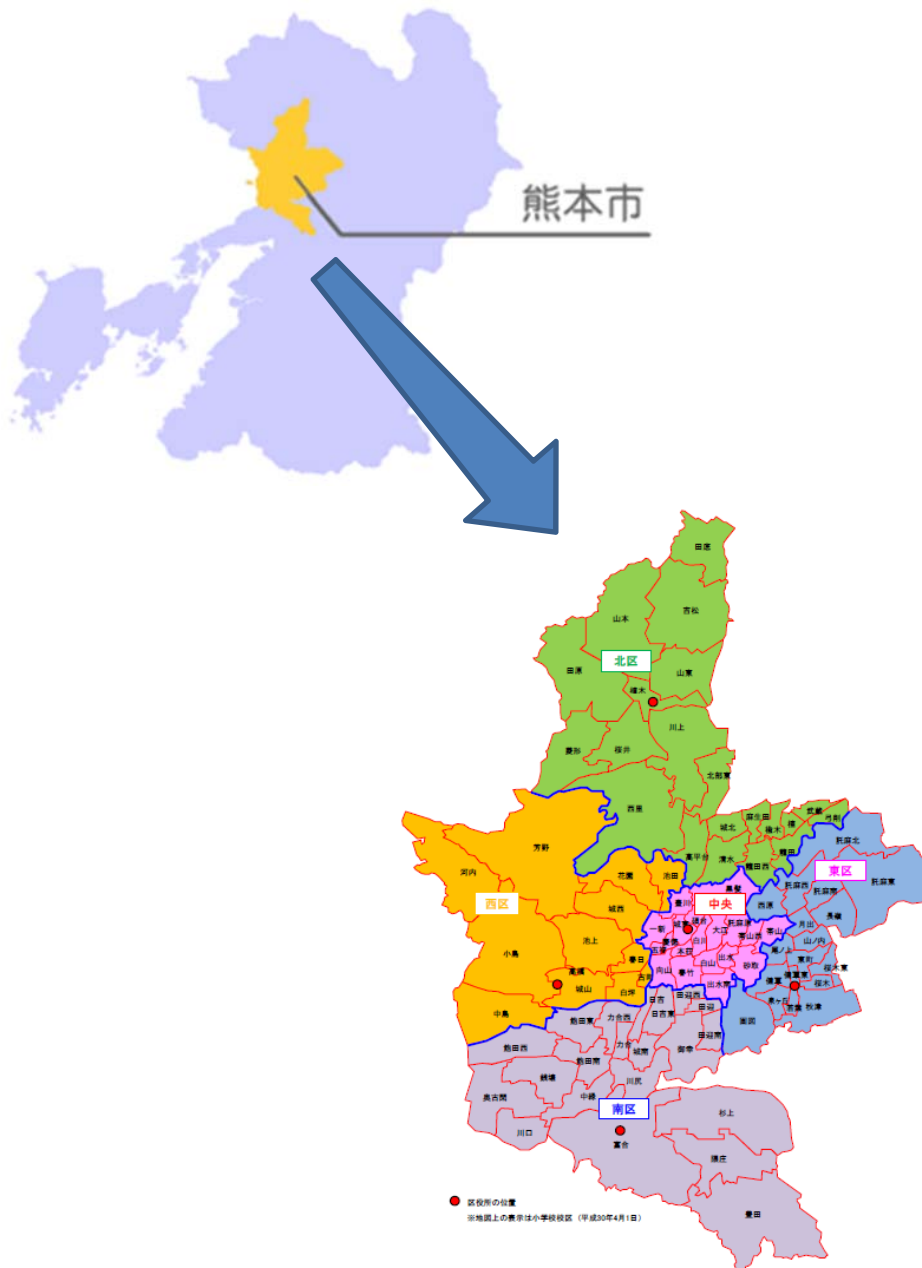


図 1.1.1 熊本市位置図

## 2. 熊本市下水道管路の概況

### 2.1 全体計画

熊本市の将来の都市像を想定し、市域 39,032ha のうち市街化区域をベースとした 13,724ha の区域に下水道計画を策定している。

計画区域を中・東・南・西・北・河内・富合・植木及び城南の 9 処理区に分割し、早期完備を目指し事業を進めている。

表 0.1.1 全体計画の概要

処理区	計画	全体計画		
		面積 (ha)	人口 (人)	水量 (m <sup>3</sup> /日)
中	部	1,548	85,000	63,300
東	部	4,352	263,200	142,800
南	部	1,844	90,900	51,400
西	部	2,128	74,800	34,100
河	内	81	4,200	2,100
富	合	410	6,400	3,100
城	南	556	14,400	6,400
<b>小</b>	<b>計</b>	<b>10,919</b>	<b>538,900</b>	<b>303,200</b>
	北部流域関連北部処理区	2,355	113,200	55,300
	北部流域関連植木処理区	450	14,200	6,400
<b>小</b>	<b>計</b>	<b>2,805</b>	<b>127,400</b>	<b>61,700</b>
<b>計</b>		<b>13,724</b>	<b>666,300</b>	<b>364,900</b>



図 0.1.1 処理区及び各浄化センター位置図

出典：熊本市 HP：下水道計画（H30.3 時点）

表 2.1.1 全体計画の諸元

《全体計画》

区 分		基本計画	排除方式
中部処理区	処理面積(ha)	1,548	合流 (643ha)
	処理人口(人)	85,000	
	汚水ポンプ(箇所)	3	分流 (905ha)
	雨水ポンプ(箇所)	3	
	汚水・雨水ポンプ(箇所)	2	
東部処理区	処理面積(ha)	4,352	合流 (216ha)
	処理人口(人)	263,200	
	汚水ポンプ(箇所)	13	分流 (4,136ha)
	雨水ポンプ(箇所)	—	
	汚水・雨水ポンプ(箇所)	1	
南部処理区	処理面積(ha)	1,844	分流
	処理人口(人)	90,900	
	汚水ポンプ(箇所)	5	
	雨水ポンプ(箇所)	—	
	汚水・雨水ポンプ(箇所)	1	
西部処理区	処理面積(ha)	2,128	分流
	処理人口(人)	74,800	
	汚水ポンプ(箇所)	4	
	雨水ポンプ(箇所)	1	
	汚水・雨水ポンプ(箇所)	—	
河内処理区	処理面積(ha)	81	分流
	処理人口(人)	4,200	
	汚水ポンプ(箇所)	—	
	雨水ポンプ(箇所)	—	
	汚水・雨水ポンプ(箇所)	—	
富合処理区	処理面積(ha)	410	分流 (宇土市終末処理場へ)
	処理人口(人)	6,400	
	汚水ポンプ(箇所)	1	
	雨水ポンプ(箇所)	—	
	汚水・雨水ポンプ(箇所)	—	
城南処理区	処理面積(ha)	556	分流
	処理人口(人)	14,400	
	汚水ポンプ(箇所)	—	
	雨水ポンプ(箇所)	—	
	汚水・雨水ポンプ(箇所)	—	
小計	処理面積(ha)	10,919	
	処理人口(人)	538,900	
北部処理区 (北部流域関連)	処理面積(ha)	2,355	分流 (熊本北部浄化センターへ)
	処理人口(人)	113,200	
	汚水ポンプ(箇所)	5	
	雨水ポンプ(箇所)	—	
	汚水・雨水ポンプ(箇所)	—	
植木処理区 (北部流域関連)	処理面積(ha)	450	分流 (熊本北部浄化センターへ)
	処理人口(人)	14,200	
	汚水ポンプ(箇所)	1	
	雨水ポンプ(箇所)	—	
	汚水・雨水ポンプ(箇所)	—	
小計	処理面積(ha)	2,805	
	処理人口(人)	127,400	
合計	処理面積(ha)	13,724	
	処理人口(人)	666,300	

出典：平成 29 年度熊本市上下水道事業年報

表 2.1.3 処理区別計画汚水量

《処理区別計画汚水量》

		処理区名	中部 処理区	東部 処理区	南部 処理区	西部 処理区	北部 処理区	河内 処理区	富合 処理区	植木 処理区	城南 処理区	合 計	
		処理面積(ha)	1,548	4,352	1,844	2,128	2,355	81	410	450	556	13,724	
		処理人口(人)	85,000	263,200	90,900	74,800	113,200	4,200	6,400	14,200	14,400	666,300	
計 画 汚 水 量  m <sup>3</sup> / 日	生活 汚 水 量	日 平 均	21,250	65,800	22,730	18,710	28,350	1,050	1,600	3,550	3,600	166,640	
		日 最 大	28,050	86,860	28,180	23,190	35,090	1,300	1,980	4,400	4,460	213,510	
		時間最大	42,500	131,600	42,730	35,160	53,210	1,970	3,010	6,670	6,770	323,620	
	営 業 汚 水 量	日 平 均	17,240	21,060	7,260	3,620	6,060	380	260	430	430	56,740	
		日 最 大	23,010	26,320	8,170	4,500	7,250	460	320	430	430	70,890	
		時間最大	35,300	39,480	12,710	6,440	10,850	670	450	710	720	107,330	
	そ の 他 汚 水 量	日 平 均	—	800	—	900	—	—	—	240	—	—	1,940
		日 最 大	—	800	—	1,200	—	—	—	240	—	—	2,240
		時間最大	—	3,800	—	1,700	—	—	—	480	—	—	5,980
	地 下 水 量	日 平 均	7,540	23,690	5,450	3,870	6,740	250	320	710	720	720	49,290
		日 最 大	7,540	23,690	5,450	3,870	6,740	250	320	710	720	720	49,290
		時間最大	7,540	23,690	5,450	3,870	6,740	250	320	710	720	720	49,290
	工 場 排 水 量	日 平 均	4,690	5,050	9,550	1,280	6,170	—	200	770	750	750	28,460
		日 最 大	4,690	5,050	9,550	1,280	6,170	—	200	770	750	750	28,460
		時間最大	9,380	10,100	19,100	2,560	12,340	—	400	1,540	1,500	1,500	56,920
合 計	日 平 均	50,720	116,400	44,990	28,380	47,320	1,680	2,620	5,460	5,500	5,500	303,070	
	日 最 大	63,290	142,720	51,350	34,010	55,250	2,010	3,060	6,310	6,360	6,360	364,390	
	時間最大	94,720	208,670	79,990	49,730	83,140	2,890	4,660	9,630	9,710	9,710	543,140	
採 用 値	日 平 均	50,800	116,400	45,000	28,400	47,400	1,700	2,700	5,500	5,500	5,500	303,400	
	日 最 大	63,300	142,800	51,400	34,100	55,300	2,100	3,100	6,400	6,400	6,400	364,900	
	時間最大	94,800	208,700	80,000	49,800	83,200	2,900	4,700	9,700	9,800	9,800	543,600	

出典：平成 29 年度熊本市上下水道事業年報

## 2.2 整備状況

熊本市の下水道事業は、昭和 23 年に戦災復興事業の一環として市役所周辺の中心市街地約 278ha の事業認可を受けて以降、事業進捗に併せて区域拡大を図り、平成 29 年度末の事業計画区域面積は合併町を含めて 13,026ha、下水道普及率は、約 89.7%となっている。これまでの整備状況は、管渠延長約 2,649 km（そのうち汚水管渠が約 2,350 km、雨水管渠が約 54 km、合流管渠が 245 km）、汚水ポンプ場が 39 箇所、雨水ポンプ場が 2 箇所、マンホールポンプ場が 304 箇所となっている。

なお、平成 30 年度末の評価時点で、築造より 50 年が経過する管路施設（築造年度が昭和 44 年度以前）が約 120.5 km となり整備済み総延長の約 4.5%となっている。

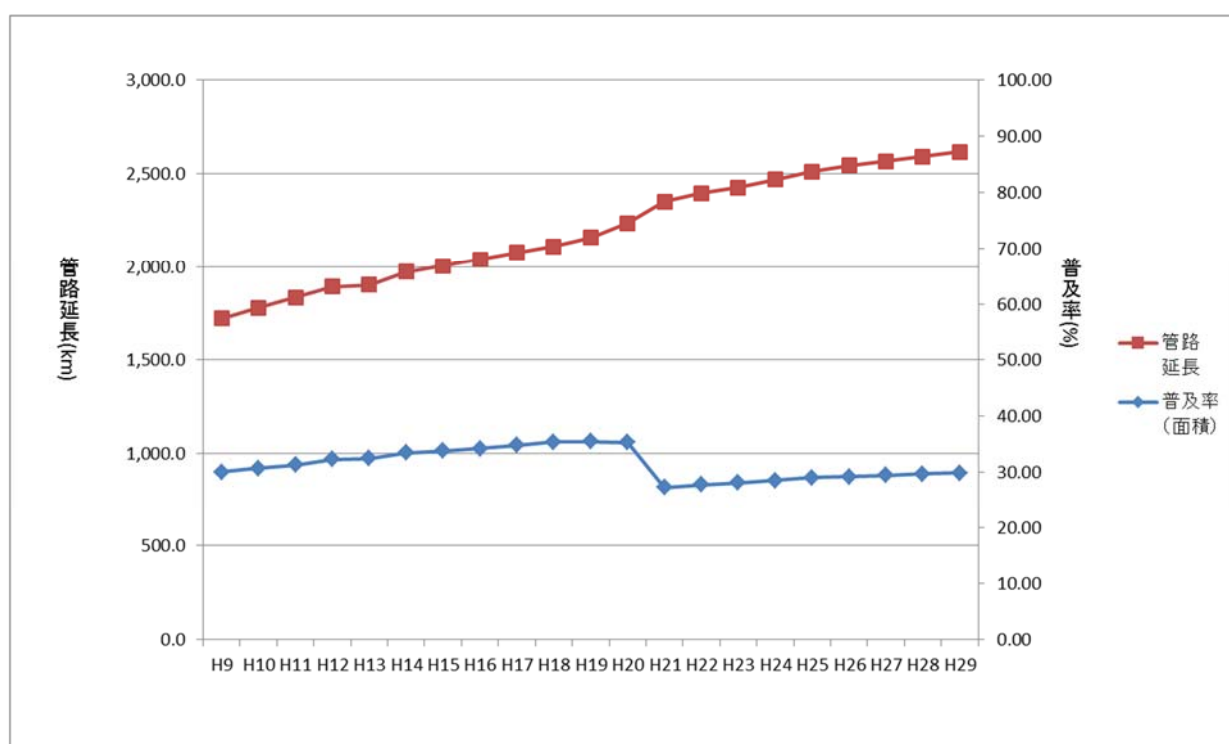


図 2.2.1 普及率の管渠延長の経年グラフ

出典：平成 29 年度熊本市上下水道事業年報データより作成

表 2.2.1 下水道事業主要指標総括表

年度	区分	行政区内	処理区内	普及率	水洗化	水洗化率	市域面積	整備積	普及率	浄化	ポンプ	ポンプ	マンホール	汚水・雨水	管延	路長	年間	間	下水道
		人口	人口	(B/A)	(C)	(C/B)	(D)	(E)	(E/D)	センター	場数	場数	数	ます	延	km	処理	量	使用
		人	人	%	人	%	ha	ha	%	箇所	箇所	箇所	箇所	箇所	km	m	m <sup>3</sup>	m <sup>3</sup>	円
昭和	23	252,547	45	0.02				0.31											0.0
	24	258,791	131	0.05				1											0.2
	25	267,506	232	0.09				2											0.5
	26	275,424	378	0.14				3											0.7
	27	274,343	1,195	0.44				8											2.2
	28	296,347	1,405	0.47				10											2.7
	29	319,622	4,467	1.40				31											7.3
	30	333,251	4,553	1.37				31											7.5
	31	347,040	6,802	1.96				48											11.7
	32	353,099	7,860	2.23				56											14.7
	33	362,166	8,816	2.43				64											17.5
	34	365,388	10,325	2.83				77											22.2
	35	368,854	14,003	3.80				103											28.6
	36	371,952	21,436	5.76				155											43.7
	37	379,175	34,054	8.98				247											56.0
	38	387,361	39,063	10.08				283											65.5
	39	396,734	41,458	10.45				306											72.4
	40	407,279	43,721	10.73			17,172	325	1.89	2									77.2
	41	415,688	45,520	11.67			17,172	361	2.12	2									86.4
	42	426,630	52,751	12.36			17,172	401	2.33	2									96.9
	43	432,716	57,011	13.18			17,172	434	2.53	2									108.4
	44	434,596	60,979	14.03			17,172	465	2.71	2									120.5
	45	443,557	70,135	15.81			17,172	534	3.11	2	1								144.1
	46	447,200	83,756	18.73			17,172	634	3.69	2	1								173.7
	47	461,127	92,785	20.12			17,172	711	4.14	2	2								196.5
	48	468,431	108,100	23.08			17,172	891	5.19	2	2								241.3
	49	477,450	116,481	24.40			17,172	952	5.54	2	5								256.6
	50	489,561	131,700	26.90			17,172	1,065	6.20	2	5		8,240	25,816		282.7	35,179,120	100,792,690	474,426,596
	51	496,891	136,900	27.55			17,172	1,142	6.65	2	5		8,728	27,039	299.2	36,135,000	240,008,861	17,961,869	
	52	504,401	145,300	28.81			17,172	1,262	7.35	2	5		9,438	29,032	324.2	37,230,000	402,243,536	25,941,906	
	53	510,339	159,700	31.29			17,172	1,433	8.34	2	6		10,813	32,619	372.8	33,360,000	413,944,393	25,767,321	
	54	516,298	170,200	32.97			17,172	1,573	9.16	2	8		11,768	35,231	410.8	42,282,000	422,998,228	25,767,321	
	55	525,679	181,000	34.43			17,172	1,719	10.01	3	10		12,443	36,972	436.2	42,746,000	445,790,648	25,767,321	
	56	532,023	194,400	36.54			17,172	1,895	11.03	3	10		13,530	40,103	476.0	42,141,000	474,426,596	25,767,321	
	57	538,025	211,000	39.22	167,792	79.52	17,172	2,201	12.82	3	11		15,044	44,321	529.8	37,975,000	495,049,975	25,767,321	
	58	544,334	224,500	41.24	179,074	79.77	17,172	2,425	14.12	3	13		16,449	47,805	573.6	44,160,000	530,872,883	25,767,321	
	59	550,318	237,400	43.14	196,032	82.57	17,172	2,673	15.56	3	16		17,852	51,930	621.5	44,241,000	602,485,897	25,767,321	
	60	554,062	248,100	44.78	212,894	85.77	17,172	2,908	16.93	3	16		19,254	56,113	674.3	46,522,000	1,000,789,145	25,767,321	
	61	549,904	306,900	55.81	238,962	77.86	17,172	3,911	22.77	3	16		20,570	59,823	737.8	50,284,000	1,055,679,469	25,767,321	
	62	554,904	321,200	57.88	253,967	79.07	17,172	4,220	24.57	3	20		21,942	64,004	797.4	54,723,000	1,092,186,887	25,767,321	
	63	561,103	339,660	60.53	269,361	79.30	17,172	4,591	26.73	3	21		23,401	67,817	866.1	58,002,000	1,172,148,646	25,767,321	
平成	元	565,676	360,410	63.71	284,722	79.00	17,172	5,066	29.50	3	23		25,770	75,001	962.9	55,856,000	2,333,265,803	25,767,321	
	2	617,160	321,128	52.03	298,328	92.90	26,621	6,134	23.04	3	25		28,561	81,859	1,137.4	59,590,000	2,425,897,467	25,767,321	
	3	621,929	342,613	55.09	317,944	92.80	26,621	5,800	21.79	3	25		31,577	89,103	1,244.2	69,164,000	2,503,946,503	25,767,321	
	4	627,542	382,243	60.91	354,721	92.80	26,621	6,338	23.81	3	25		34,460	95,520	1,346.8	64,031,000	2,614,099,670	25,767,321	
	5	627,919	411,565	65.54	375,323	91.19	26,621	6,676	25.08	3	26		36,472	100,443	1,419.0	74,807,000	3,273,000,451	25,767,321	
	6	633,644	431,388	68.08	393,426	91.20	26,621	6,900	25.92	3	28		37,711	103,305	1,469.0	65,431,000	3,882,235,396	25,767,321	
	7	637,670	442,309	69.36	410,307	92.76	26,625	7,271	27.31	3	29		39,518	107,363	1,558.1	69,786,000	4,026,268,241	25,767,321	
	8	640,889	454,950	70.99	424,308	93.26	26,625	7,652	28.74	3	30		41,973	112,335	1,639.4	72,394,000	4,149,697,162	25,767,321	
	9	644,114	474,075	73.60	440,415	92.90	26,625	7,979	29.97	3	32	1	44,651	117,088	1,720.6	75,150,000	5,614,091,366	25,767,321	
	10	647,348	488,919	75.53	454,694	93.00	26,625	8,167	30.67	3	32	1	45,837	119,531	1,778.2	74,934,000	6,330,344,739	25,767,321	
	11	650,015	500,679	77.03	465,630	93.00	26,673	8,340	31.27	3	32	1	47,526	122,947	1,833.0	74,781,575	6,288,575,802	25,767,321	
	12	653,748	508,420	77.77	470,797	92.60	26,673	8,609	32.28	3	32	2	49,520	127,045	1,891.0	77,109,957	6,520,593,254	25,767,321	
	13	666,795	519,768	77.95	483,384	93.00	26,673	8,644	32.41	4	33	2	50,426	129,020	1,901.2	71,399,540	8,355,009,037	25,767,321	
	14	659,453	526,666	79.86	495,066	94.00	26,677	8,912	33.41	4	34	2	51,947	132,142	1,971.1	75,422,184	9,096,531,829	25,767,321	
	15	660,539	534,641	80.94	507,375	94.90	26,706	9,015	33.76	4	34	2	53,519	134,868	2,004.3	82,273,508	9,177,024,910	25,767,321	
	16	661,406	541,918	81.93	517,532	95.50	26,708	9,132	34.19	4	35	2	54,434	137,174	2,038.6	79,269,597	9,292,496,807	25,767,321	
	17	658,467	548,671	83.33	524,858	95.66	26,631	9,263	34.78	4	35	2	55,326	139,740	2,076.7	77,372,771	7,497,575,485	25,767,321	
	18	659,329	556,516	84.41	533,698	95.90	26,722	9,458	35.39	4	36	2	56,318	141,930	2,109.1	82,117,675	10,675,784,636	25,767,321	
	19	663,252	564,817	85.13	540,846	95.79	26,723	9,465	35.42	4	36	2	57,600	145,163	2,157.1	77,304,556	10,643,917,656	25,767,321	
	20	672,609	578,074	85.95	554,431	95.91	28,882	10,107	35.24	4	37	2	58,659	147,114	2,234.5	78,324,997	10,511,887,512	25,767,321	
	21	677,955	602,566	82.78	576,987	95.75	38,953	10,604	27.22	5	37	2	60,065	149,175	2,351.5	74,509,991	10,502,195,425	25,767,321	
	22	729,048	620,130	85.06	597,493	96.35	38,953	10,793	27.71	5	37	2	61,377	151,061	2,396.3	77,673,525	10,569,505,321	25,767,321	
	23	729,189	628,728	86.22	607,492	96.62	38,954	10,925	28.05	5	37	2	62,912	152,764	2,426.6	79,968,322	10,546,380,767	25,767,321	
	24	731,815	633,038	86.50	612,514	96.76	38,954	11,112	28.53	5	37	2	64,536	154,592	2,467.7	78,127,112	10,514,913,767	25,767,321	
	25	732,877	643,344	87.78	622,006	96.68	38,954	11,287	28.98	5	38	2	65,984	155,948	2,511.5	77,260,777	10,577,867,349	25,767,321	
	26	733,516	645,030	87.94	625,654	96.99	39,032	11,391	29.18	5	38	2	67,221	157,441	2,544.5	76,160,629	10,454,249,664	25,767,321	
	27	733,638	650,323	88.64	631,272	97.07	39,032	11,466	29.38	5	38	2	68,304	159,141	2,566.1	77,584,690	10,562,333,347	25,767,321	
	28	731,754	651,795	89.07	633,235	97.15	39,032	11,565	29.63	5	38	2	69,194	160,396	2,591.1	81,094,241	9,894,211,743	25,767,321	
	29	732,217	655,441	89.51	637,190	97.22	39,032	11,652	29.85	5	38	2	69,797						

### 3.1 下水道維持管理業務について

本市における、下水道管路維持管理業務のフロー及び対応状況を以下に示す。

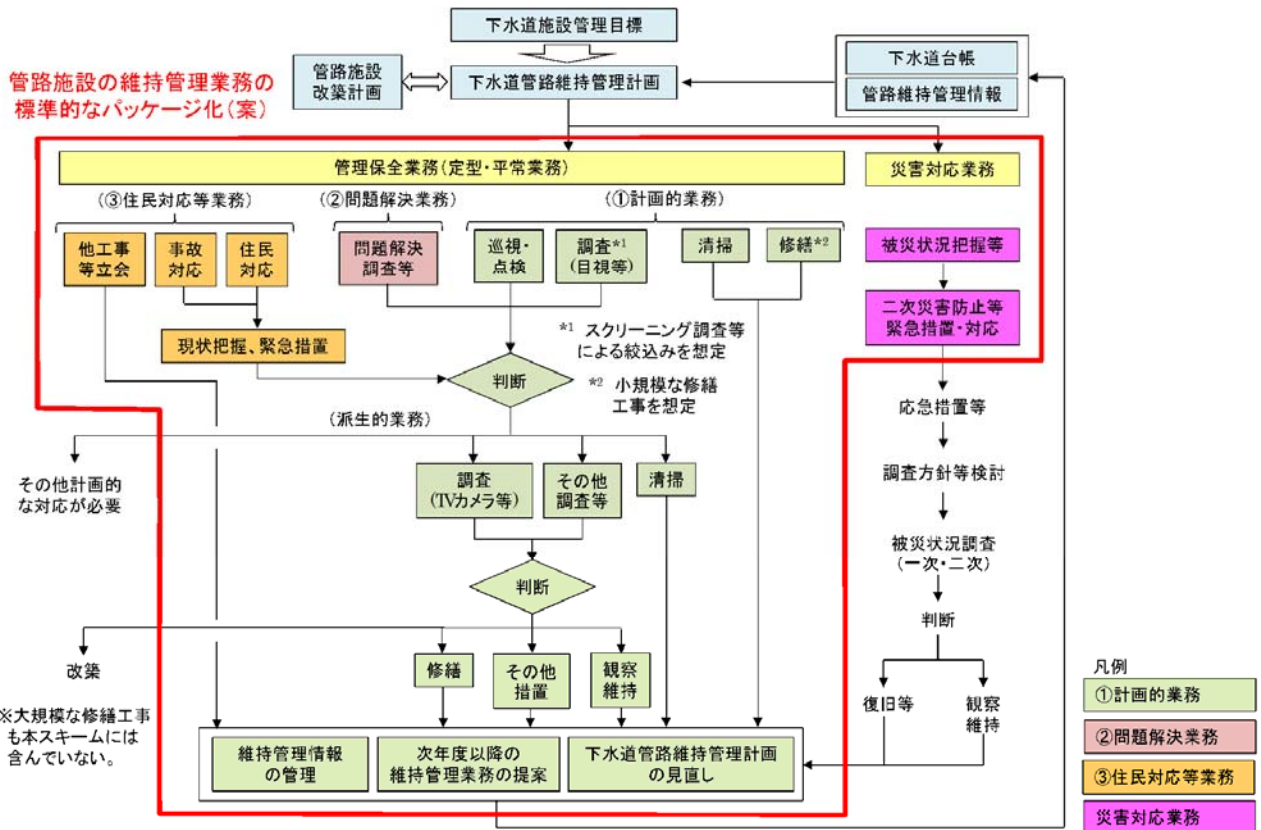


図 3.1.1 業務フロー

出典:「下水道管路施設の管理業務における包括的民間委託導入ガイドライン 平成26年3月」

表 3.1.1 現在の対応状況

			対応状況	対応者		
業務範囲	管理保全業務	①計画的業務 (予防保全型維持管理)	巡視・点検業務	巡視 点検	未実施 未実施	
			調査業務	スクリーニング調査 詳細調査	未実施 委託	未実施 コンサルタント
			清掃	定期清掃	未実施	未実施
			修繕・改築	修繕・改築計画	職員	職員
				計画的修繕	未実施	未実施
				計画的実施設計	職員・委託	職員・コンサルタント
			維持管理情報の管理	維持管理情報の管理	職員	職員
			次年度以降の維持管理業務の提案	次年度以降の維持管理業務の提案	職員・委託	職員・コンサルタント
			維持管理計画の見直し	維持管理計画の見直し	職員・委託	職員・コンサルタント
			②問題解決業務 (その他業務)	不明水対策、悪臭対策等	不明水対策	未実施
	悪臭対策等	未実施			未実施	
	下水道台帳閲覧	職員			職員	
	③住民対応等業務 (事後保全型維持管理)	事故対応 (道路陥没等緊急対応)	水防	職員・委託	職員・土木業者	
			緊急清掃	職員・委託	職員・土木業者	
			緊急修繕・改築	職員・委託	職員・土木業者	
		住民対応	苦情対応	職員	職員	
			公共汚水樹点検	職員	職員	
	他工事等立会	取付管改築	委託	土木業者		
災害対応業務	④災害対応	被災状況把握等	職員・委託	全職員		
		二次災害防止等緊急措置・対応	職員・委託			

## 4.1 本市が考える事業スキーム（案）について

本市が考える事業スキーム（案）を以下に示す。

表 4.1 業務範囲（案）

業務内容		現体制での 実施状況	対応部署	案1	案2	案3
<b>管理保全業務</b>						
①計画的業務 (予防保全型維持管理)	巡視・点検業務	×	保全班・維持班	○	×	○
	調査業務	×		○	×	○
	清掃	×		○	×	○
	修繕・改築	○	保全班	○	×	×
	維持管理情報の管理	○	保全班・維持班	○	×	×
	次年度以降の維持管理業務の提案	○		○	×	×
維持管理計画の見直し	○	×		×	×	
②問題解決業務 (その他業務)	不明水対策、悪臭対策等	×	保全班・維持班	△	×	×
③住民対応等業務 (事後保全型維持管理)	事故対応 (道路陥没等緊急対応)	○	維持班 維持補修C	○	○	○
	住民対応(苦情対応等)	○	維持班	○	○	○
	他工事等立会	○		○	○	○
<b>災害対応業務</b>						
④災害対応	被災状況把握等	○	全職員	△	△	△
	二次災害防止等緊急措置・対応	○		△	△	△

### ①事業手法

包括的民間委託

### ②業務内容

【案1】：委託可能である全ての業務

【案2】：維持補修センター業務+単価契約業務

【案3】：案2+一部の計画的業務

\*表4.1参照

### ③業務エリア

【案1】：市内全域

【案2】：区域分け

### ④委託年数

【案1】：3年を基本



---

## 5.1 可能であれば御知見いただきたい事項について

以下に質問事項を示す。

- ・発注方式としては、性能発注を含め検討していく予定としているが、望ましいまたは望ましくない要求水準や指標等について提案いただきたい。
- ・リスクが高いと考える業務はあるか、またリスクに対する対応策があれば提案をいただきたい。

### 【計画的業務（予防保全型維持管理）】

- ・管渠、人孔等の改築を業務に組み込むことは可能であるか意見を伺いたい。
- ・本市ストックマネジメント計画及び維持管理計画に基づき、年間決められた延長を調査、点検、清掃、修繕、改築、測量設計を行うことを想定しているがそれぞれ実施可能な延長（年間）の上限はあるか意見をいただきたい。
- ・点検、調査時にはすべての人孔を開閉し管口の状態及び高さ等を計測後、台帳との整合性を報告することを想定しているが可能であるか意見をいただきたい。

### 【住民対応等業務（事後保全型維持管理）】

- ・窓口及び電話回線を設け要望苦情を受け付けることを想定しているが可能であるか意見をいただきたい。（夜間緊急連絡含む）
- ・上記窓口を設けるにあたり、事務所は行政側の施設を利用する場合と受託者側で施設を設ける場合、どちらが望ましいか意見をいただきたい。
- ・緊急対応、修繕業務、清掃業務、他工事に伴う移設については事前に件数及び規模等を想定することが難しいため、過去の実績を基に算出することを想定しているが、想定と違う場合は変更契約等の対応が可能か意見をいただきたい。（増額または減額）

### 【問題解決業務（その他業務）】

- ・不明水対策、悪臭対策、誤接続対策、などを業務として組み込むことは可能か意見をいただきたい。

### 【災害対応業務】

- ・水防業務について、熊本市が水防体制をとった場合こちらが予め指定した人数及び職位を事務所に待機することとし、現場対応を想定しているが可能であるか意見を伺いたい。
  - ・大規模な災害の場合、応急対応及び一時調査を業務に含めたいと考えているが、場合によっては二次調査及び災害復旧対応も可能であるか意見を伺いたい。
- また、行政との災害対応訓練に参加することは可能であるか意見を伺いたい。

### 【業務エリア】

- ・業務エリアとして、市内一円を1契約で実施することは可能であるか意見を伺いたい。

### 【契約年数】

- ・3年を基本と考えており、意見を伺いたい。

---

**【契約及び公募】**

・プロポーザル方式を想定しており、地元企業を構成企業または、下請け契約することを加点項目として検討しているが可能であるか意見を伺いたい。

また、地元企業数に応じて加点数を増大させることについて意見を伺いたい。

**【ペナルティ、リカバリーポイント及びインセンティブ】**

・業務の進捗に応じてペナルティ及びリカバリーポイントを設けること、またインセンティブを持たせることについて意見をいただきたい。

**【業務管理】**

・管理、監督の効率化に向けてシステムやICTツールを活用した情報共有及び情報収集を検討しているが、官民連携事業に組み込むことは可能であるか意見をいただきたい。

また、システムについて熊本市（行政）側で整備したシステムを活用するケースと発注者の条件にあったシステムを受注者側で準備し、業務完了後に指定したデータ形式で納入するケースどちらが望ましいか意見をいただきたい。

\*上記についてご意見いただける場合は下記連絡先に電子メールにてご提出のほどよろしく願います。

**・連絡先**

団体名	熊本市 上下水道局
住所	熊本県熊本市中央区水前寺6丁目2番45号
部署名	維持管理部 管路維持課
役職	技師
ご氏名	溝田 優成
電話番号	096-381-6330
メールアドレス	suidoukanro@city.kumamoto.lg.jp
備考	

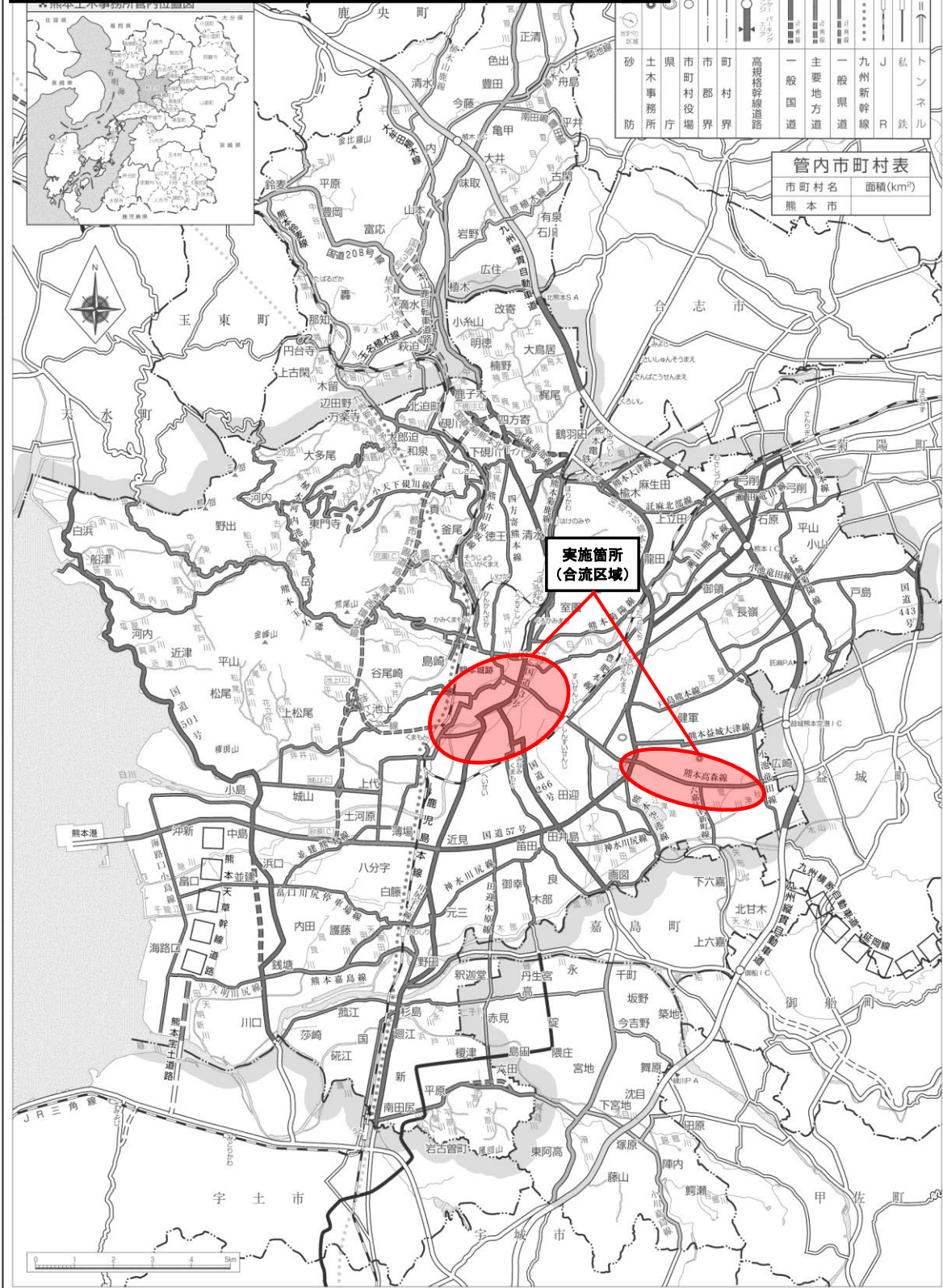
### 計画的業務（予防保全型業務） 業務位置図（概要）

#### 凡 例

	国道
	県道
	市道
	町道
	市役所
	砂防
	高規格幹線道路
	一般国道
	主要地方道
	一般県道
	九州新幹線
	JR
	私鉄
	トンネル

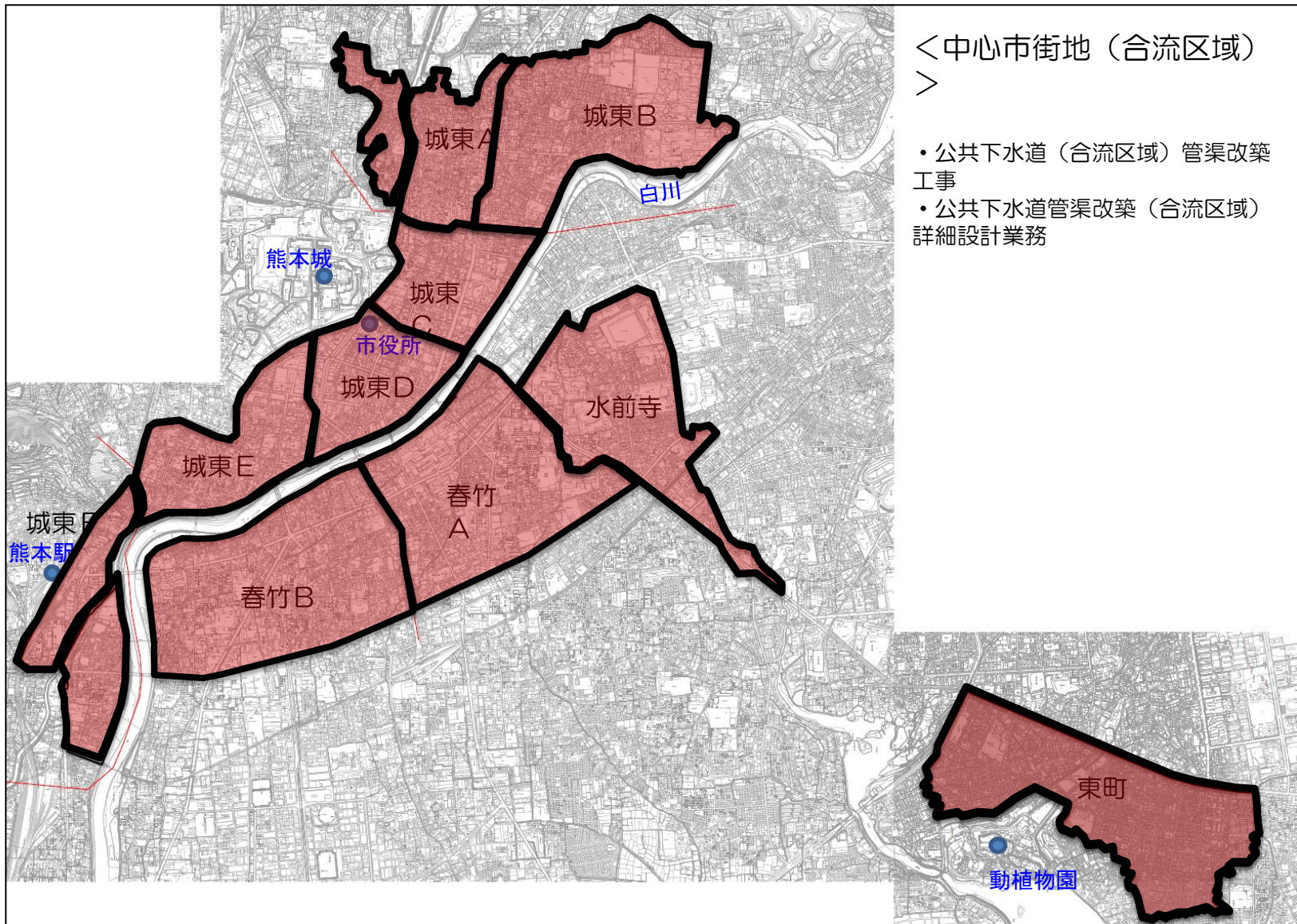
#### 管内市町村表

市町村名	面積(km <sup>2</sup> )
熊本市	



この地図は、国土地理院長の承認を得て、同院発行の5万分の1地形図を縮小して使用したものである。（承認番号 甲 業第 第 号）

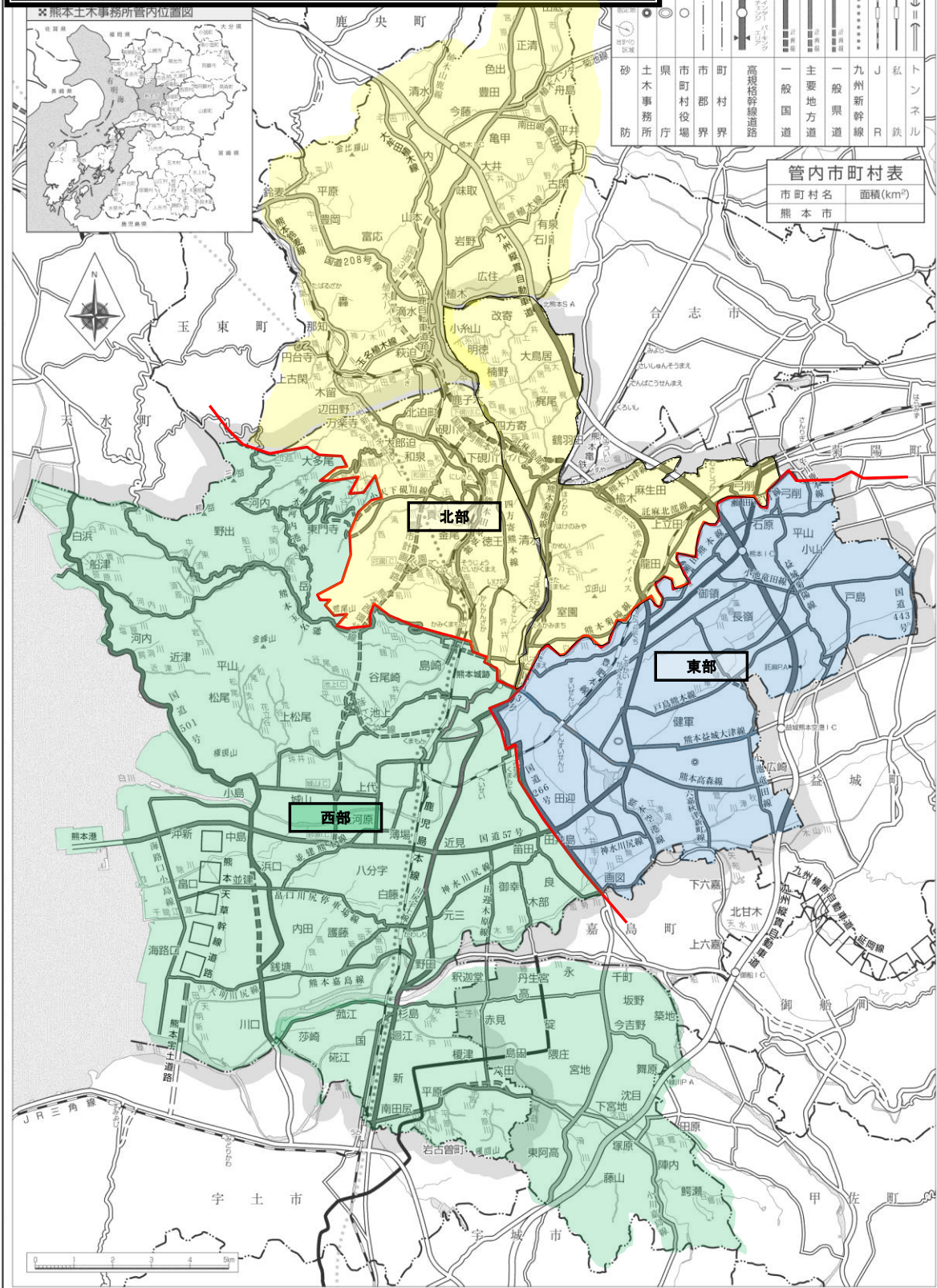
# 計画的業務（予防保全型業務）業務位置図（詳細）



< 中心市街地（合流区域） >

- 公共下水道（合流区域）管渠改築工事
- 公共下水道管渠改築（合流区域）詳細設計業務

# 住民対応業務（事後保全型業務）【単価契約】 業務位置図



### 計画的業務(予防保全型業務)委託業務一覧

業務種別	業務名	業務エリア
管渠改築工事	公共下水道（城東B地区）管渠改築工事（第19-201工区）	合流区域
	公共下水道（城東B地区外）管渠改築工事（第19-202工区）	
	公共下水道（城東B地区）管渠改築工事（第19-203工区）	
	公共下水道（城東D地区外）管渠改築工事（第19-204工区）	
	公共下水道（春竹B地区外）管渠改築工事（第19-205工区）	
	公共下水道（城東B地区外）管渠改築工事（第19-206工区）	
管渠改築詳細設計	公共下水道管渠改築（春竹B地区外）詳細設計業務委託（第19-502号）	合流区域

## 住民対応型業務(事後保全型業務)委託業務一覧

業務種別	工事名	業務エリア
施設補修工【単価契約】 人孔改良工事【単価契約】	公共下水道人孔改良工事(円形工法)(第19-004工区)(単価契約)	市内一円
	公共下水道施設補修(東部地区)工事(第19-001工区)(単価契約)	東部
	公共下水道施設補修(西部地区)工事(第19-002工区)(単価契約)	西部
	公共下水道施設補修(北部地区)工事(第19-003工区)(単価契約)	北部
公共樹設置工事【単価契約】	公共樹設置(西部-1地区)工事(第19-305工区)(単価契約)	西部
	公共樹設置(西部-2地区)工事(第19-306工区)(単価契約)	西部
	公共樹設置(東部-1地区)工事(第19-302工区)(単価契約)	東部
	公共樹設置(東部-2地区)工事(第19-303工区)(単価契約)	東部
	公共樹設置(東部-3地区)工事(第19-304工区)(単価契約)	東部
	公共樹設置(北部-1地区)工事(第19-308工区)(単価契約)	北部
	公共下水道施設改良工事(第19-301工区)(単価契約)	市内一円
その他業務委託	公共下水道管渠内害虫駆除業務委託(第19-101号)(単価契約)	市内一円
	公共下水道管渠内TV調査業務委託(第19-102号)(単価契約)	市内一円
	公共下水道管渠内清掃等(西部地区)業務委託(第19-104号)(単価契約)	西部
	公共下水道管渠内清掃等(東部地区)業務委託(第19-103号)(単価契約)	東部
	公共下水道管渠内清掃等(北部地区)業務委託(第19-105号)(単価契約)	北部