

# 現況写真



## 周辺の状況

スーパー  
マーケット



青龍山公園

離島航路  
発着場所



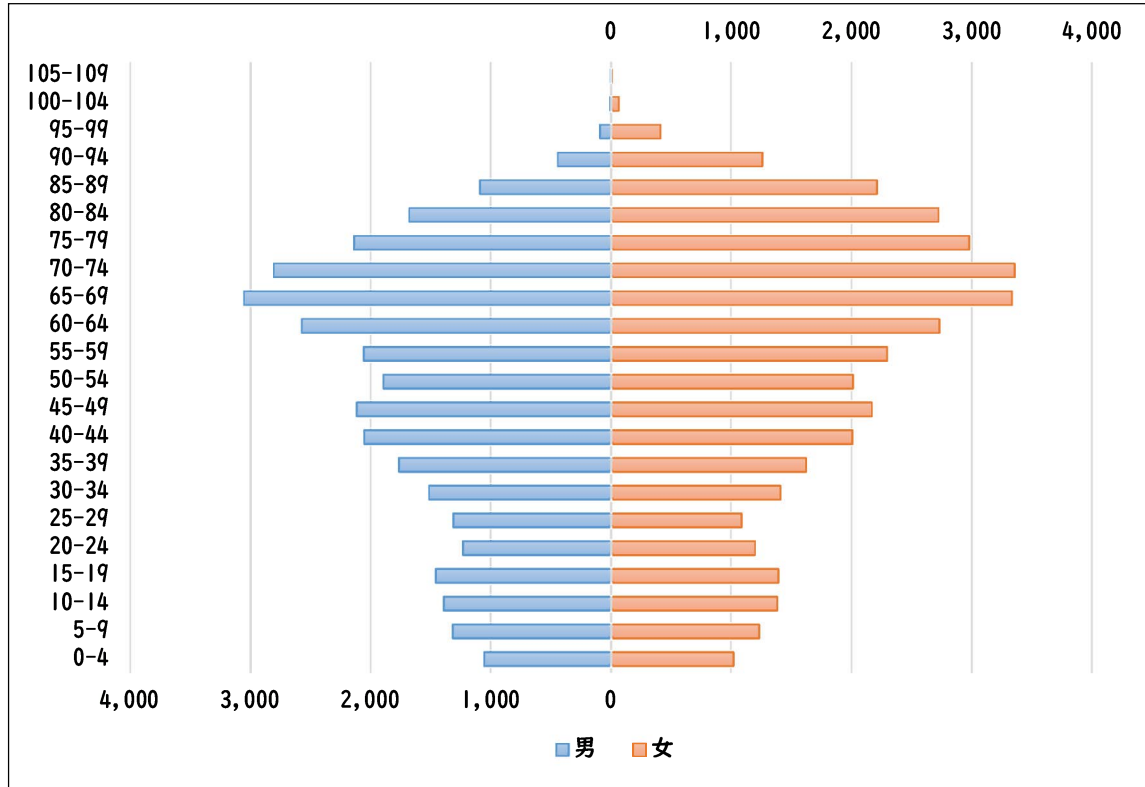
病院

## 佐伯市の人口及び年齢別人口構成

### ◆人口(令和元年8月末現在)

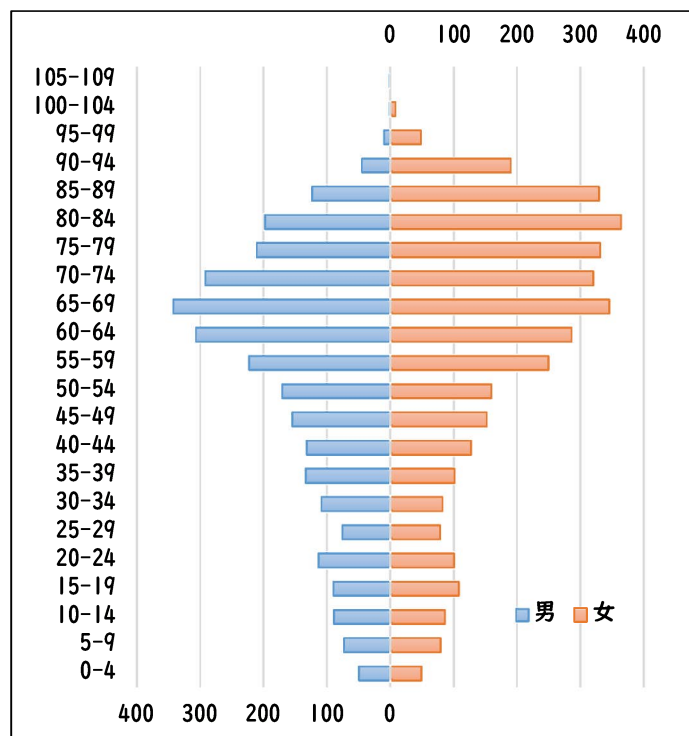
男	女	合計
33,056人	37,889人	70,945人

### ◆5歳刻み年齢別人口構成(令和元年8月末現在)



### 上記のうち、蒲江地域の人口 及び5歳刻み年齢別人口構成 (令和元年8月末現在)

男	2,948人
女	3,591人
合計	6,539人



# 蒲江～深島航路について

## 運航時刻表

● 通常ダイヤ(土日祝含む)

平成31年4月1日 改正

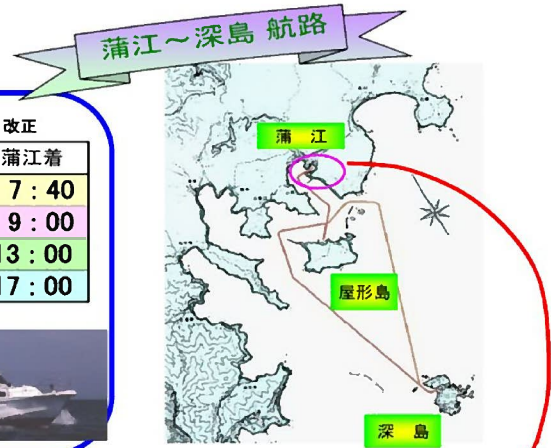
	蒲江発	屋形島	深島着	深島発	屋形島	蒲江着
第1便	7:15	7:25	—	—	7:30	7:40
第2便	8:00	8:10	8:28	8:32	8:50	9:00
第3便	12:00	12:10	12:28	12:32	12:50	13:00
第4便	16:00	16:10	16:28	16:32	15:50	17:00

※ 1月1日は運休

※ 時刻を定めない臨時便を、年60便に限り運航する場合があります。

※ 第1便はスクールボート便(学校休校日は運休。)

● ドック時(定期検査、定期点検、整備のための入渠等)  
運休



旧振興局前から佐伯市蒲江の離島である、屋形島・深島と蒲江を結ぶ定期船が就航している。

旅客定員50名、片道32分、毎日3往復(スクール便は除く)運航中。

(蒲江交通有限会社HPより抜粋)

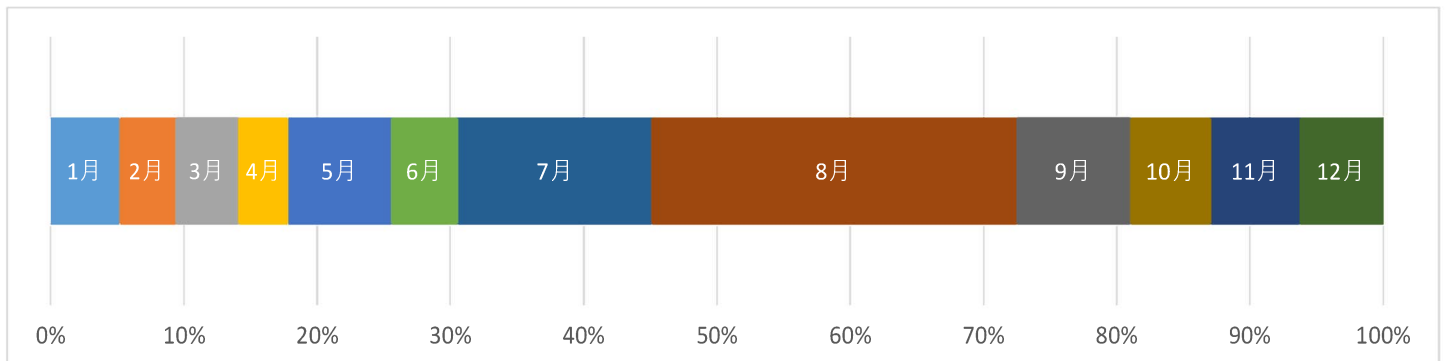
### ◆乗客数 ～島民以外の利用者が増加傾向～

	H25	H26	H27	H28	H29	H30
深島 (島民以外)	4,066.5	4,048.5	3,851.5	5,719.0	5,600.0	6,582.0
深島 (島民)	1,209.0	1,050.0	966.0	975.0	1,133.0	1,052.0
合計	5,275.5	5,098.5	4,817.5	6,694.0	6,733.0	7,634.0

※期間4月1日～3月31日の間  
こどもは、0.5人でカウント

(蒲江～深島航路運営協議会資料より)

### ◆年間乗客数の月別分布 ～年間来島者の4～5割が夏期に集中～



※平成24年10月から29年9月までの間の島民以外の利用状況を月別に集計し、その割合で示したもの。

(佐伯市地域振興課資料より)