

添付資料一覧

- 京都市では、平成29年3月に、「京都駅東南部エリア活性化方針」を策定し、本エリアのまちづくりに取り組んでいます。活性化方針につきましては、以下のホームページに掲載していますので、ご参照ください。

<活性化方針HP>

<https://www.city.kyoto.lg.jp/digitalbook/page/0000000078.html>

- 活性化方針と合わせ、以下の資料もご参照ください。

資料1 計画地の位置図（活性化方針より抜粋・編集）

資料2 敷地図及び写真

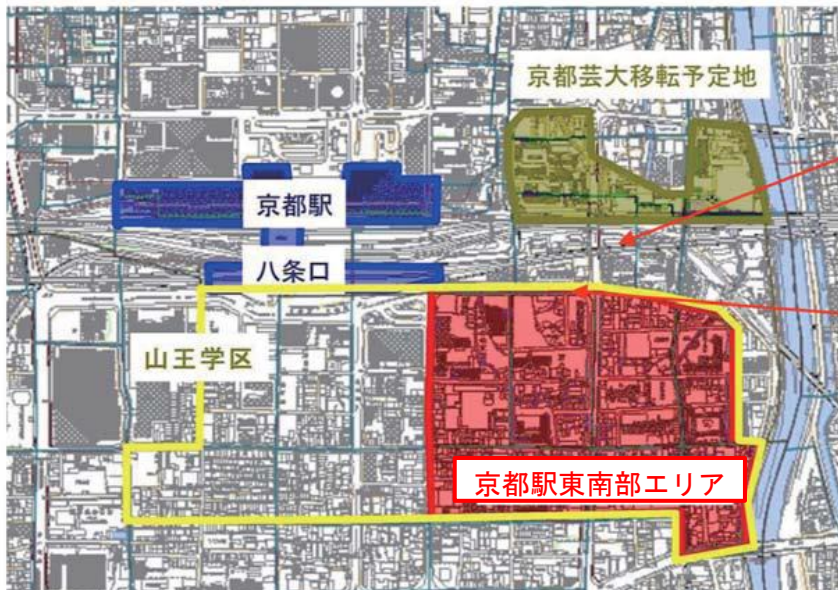
- 住市総④, ⑤
- 住市総⑥

資料3 京都駅東南部エリアの概況（活性化方針より抜粋）

- 現状
 - ・ 交通アクセス
 - ・ 魅力ある水辺環境
 - ・ 土地利用の状況
 - ・ 公共公益施設の立地状況
 - ・ 都市計画の状況
- 人口の推移等
 - ・ 人口の推移
 - ・ 世帯数の推移
 - ・ 年齢別人口推移と高齢化率
 - ・ 外国籍市民の状況
- まちづくりの特徴

【資料 1】 計画地の位置図

■ 京都駅東南部エリアの位置



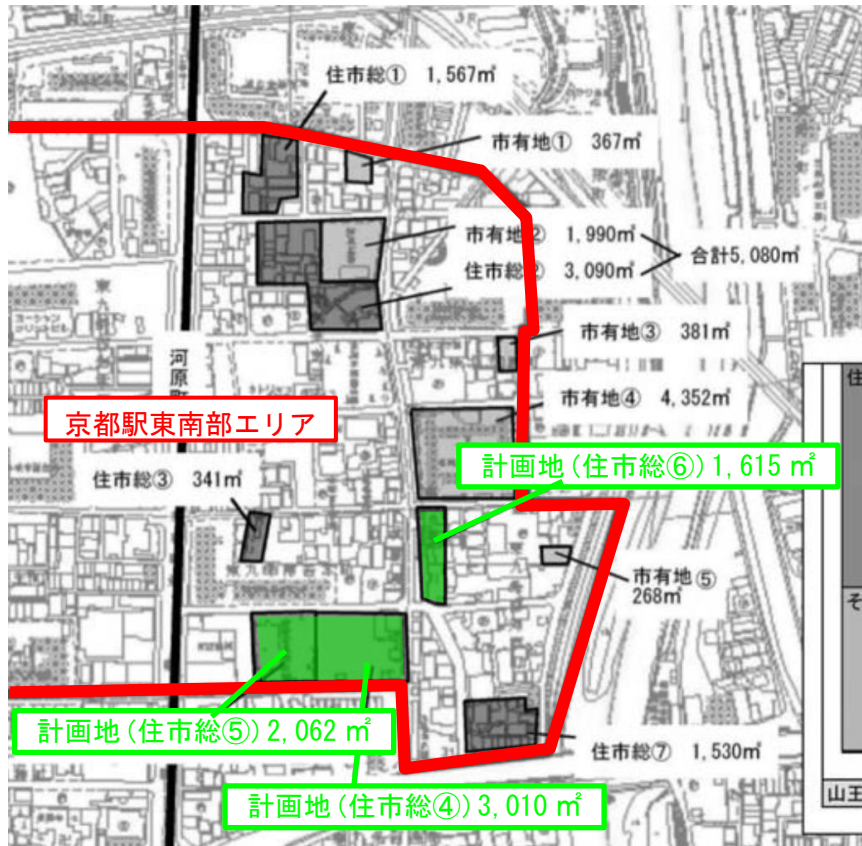
● 河原町通と JR の立体交差



● 八条通の拡幅



■ 公園整備予定地の位置



凡例

- 住宅市街地総合整備事業用地
- その他の市有地 (建物なし)
- 山王小学校跡地

単位 (m²)

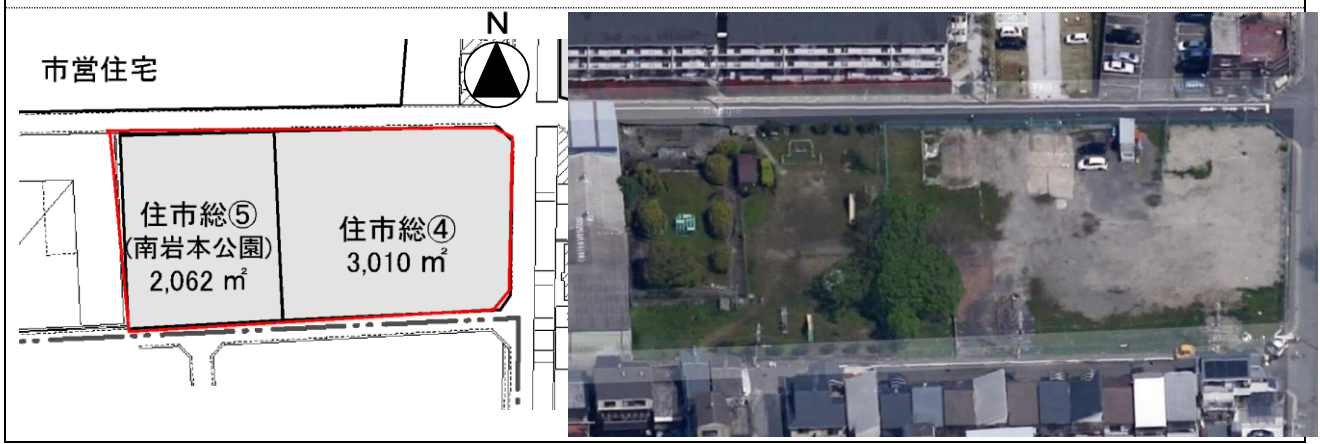
住宅市街地総合整備事業用地	13,215
住市総①	1,567
住市総②	3,090
住市総③	341
住市総④	3,010
住市総⑤(南岩本公園)	2,062
住市総⑥	1,615
住市総⑦	1,530
その他の市有地(建物なし)	7,358
市有地①	367
市有地②	1,990
市有地③	381
市有地④	4,352
市有地⑤	268
小計	20,573
山王小学校跡地	7,742
合計	28,315

【資料2】敷地図及び写真

■ 敷地図（住市総④、⑤）

面積	5,072 m ² （うち南岩本公園 2,062 m ² ）
形状	整形
立地	本地区の南側に位置する。南岩本公園を含む。
周辺環境	【接道】東側：須原通，北側：南第三緯8号線，南側：南第三緯9号線 【隣地】西側：民間企業 【その他周辺】北東側：住市総⑥（東側道路：須原通と高瀬川を介して近接）

現況図／航空写真



現況写真

写真1 住市総⑤北側から計画地を撮影



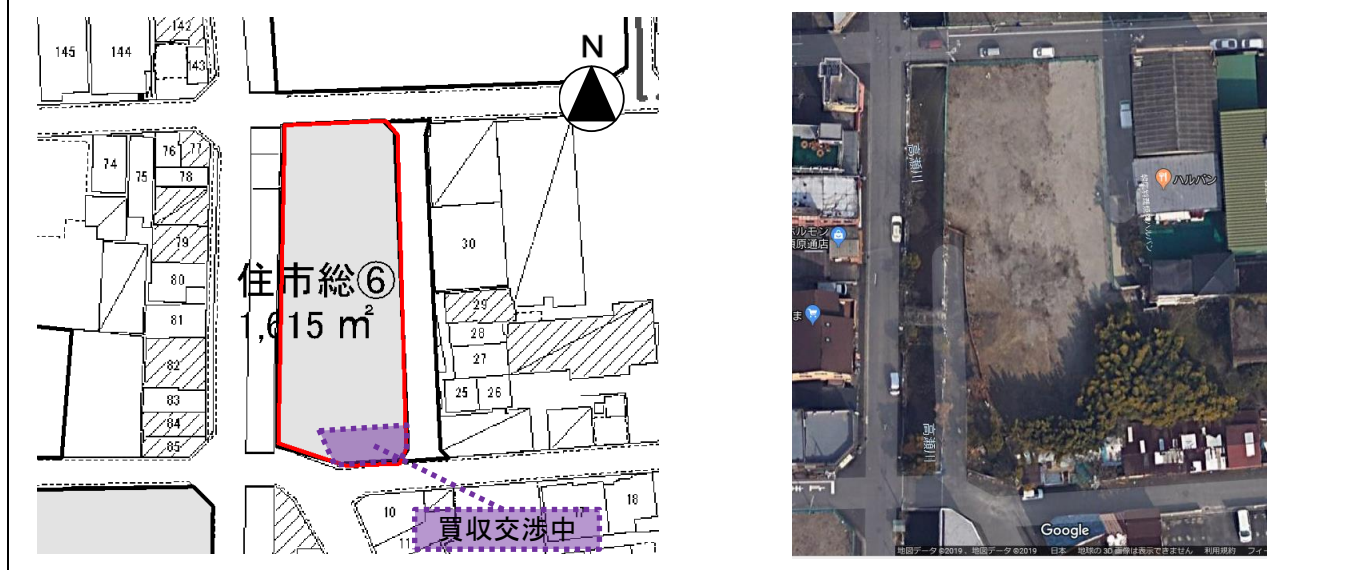
写真2 住市総④北側から計画地を撮影



■ 敷地図（住市総⑥）

面積	1,615 m ²
形状	整形
立地	本地区の南側に位置する。高瀬川沿い。
周辺環境	【接道】北側：東寺道（1），南側：南第三緯8号線，東側：新設道路（予定） 【その他周辺】北側：市有地B【創造発信拠点（仮）】（北側道路を介して近接） 南西側：住市総④，⑤（西側道路：須原通と高瀬川を介して近接）

現況図



現況写真

写真1 住市総⑥南東側から計画地を撮影



写真2 住市総⑥北西側から計画地を撮影

