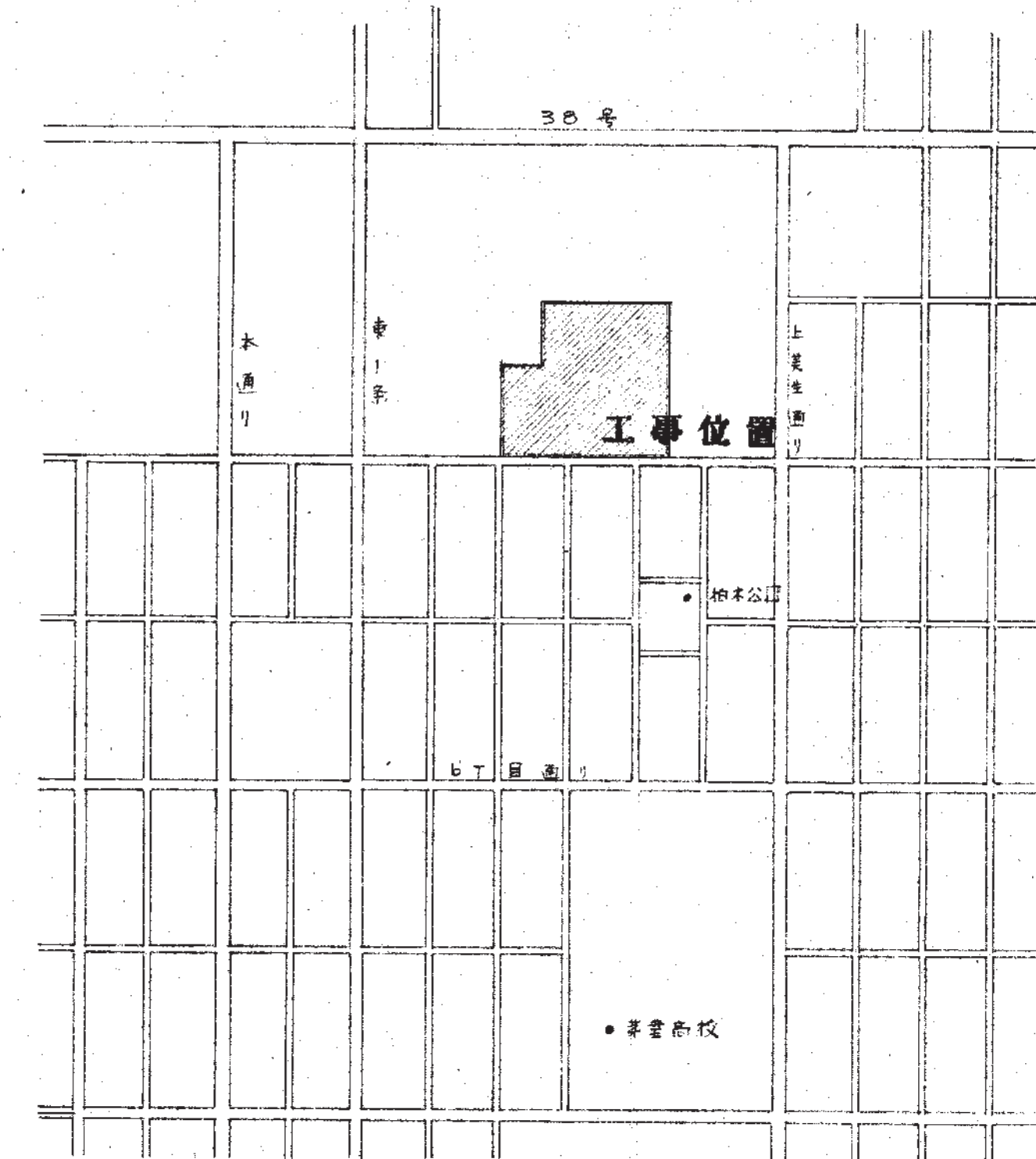


配置図

工事位置 芽室町東1条南8丁目1番地
 敷地面積 17676.20
 既存建物 3311.205 (建築面積) 4266.957 (延床面積) 3041.48 (階床面積) 1225.477
 建築面積 636.94

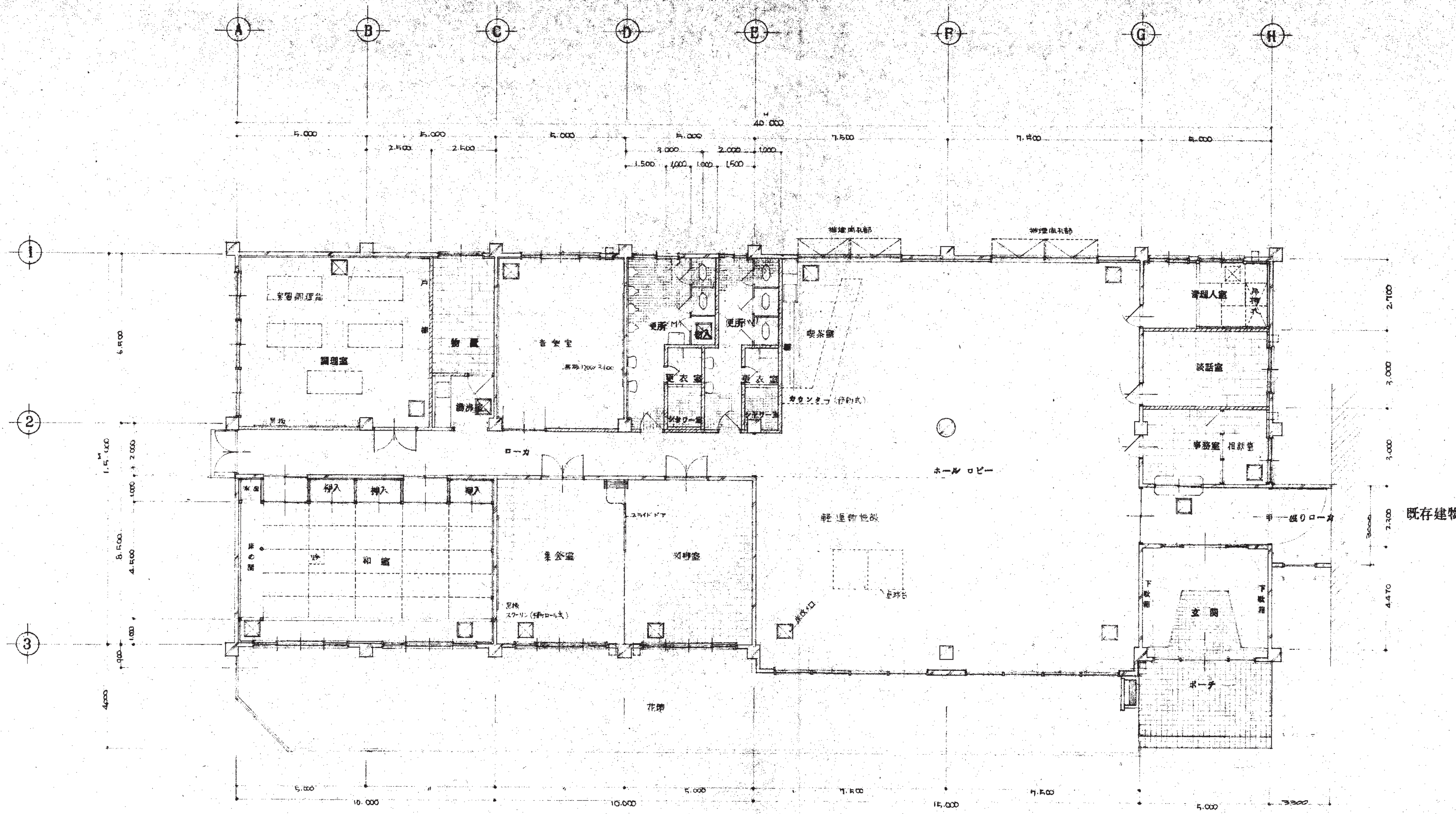


見取図

室名	室名	室名
玄関 5000x4470 = 22.35	調理室 4500x6700 = 50.25	トイレ室 2000x2500 = 5.00
事務室 3000x5000 = 15.00	倉庫室 5000x6700 = 33.50	渡り口一カ 2300x5000 = 11.50
威風室 15.00	物置 2500x4700 = 11.75	口一カ 3000x2730 = 8.19
管理入室 2700x5000 = 13.50	機房 11.11	口一カ 3000x2730 = 8.19
ホールロビー 15000x15000 - (1000x6700) = 231.80	更衣室 1500x1500x2 = 4.50	
図書室 5000x6500 = 32.50	シャワー室 1500x1800x2 = 5.40	
和室 10000x6500 = 65.00	集会室 4500x6700 = 30.15	
		合計 624.04

各室平米表

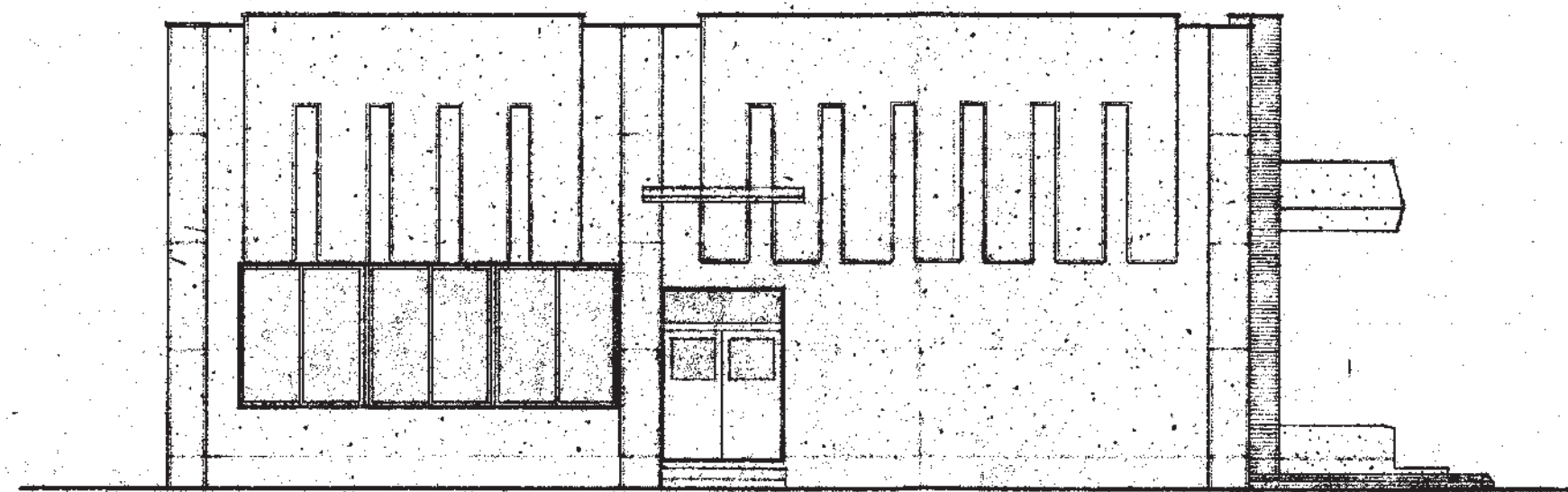
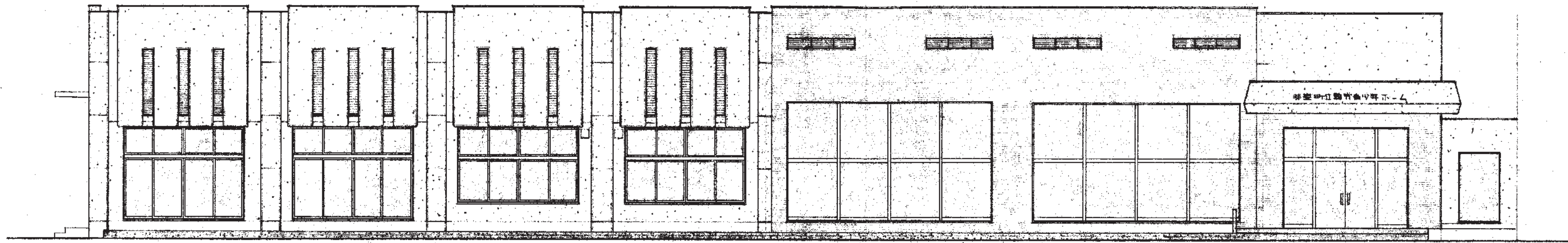
芽室町立勤労青少年ホーム			
7804	見取図	スケール	1:1500
A3	配置図		
27			



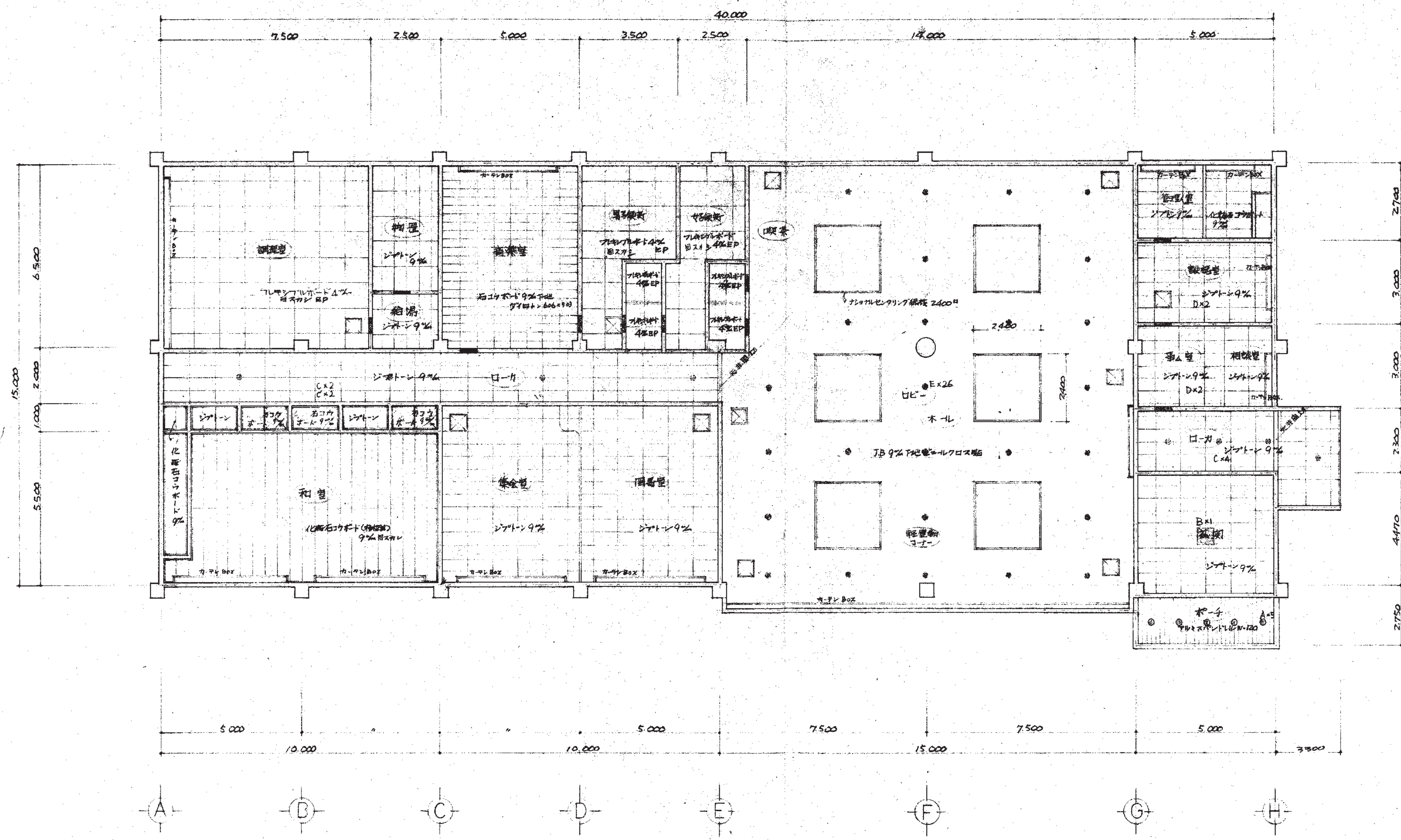
延面積 624.04^m²

	鉄筋コンクリート
	コンクリートブロック
	木造
	甲種防火戸

牙室町立勤労青少年ホーム			
7804	1階平面図	1:100	
A4			
27			

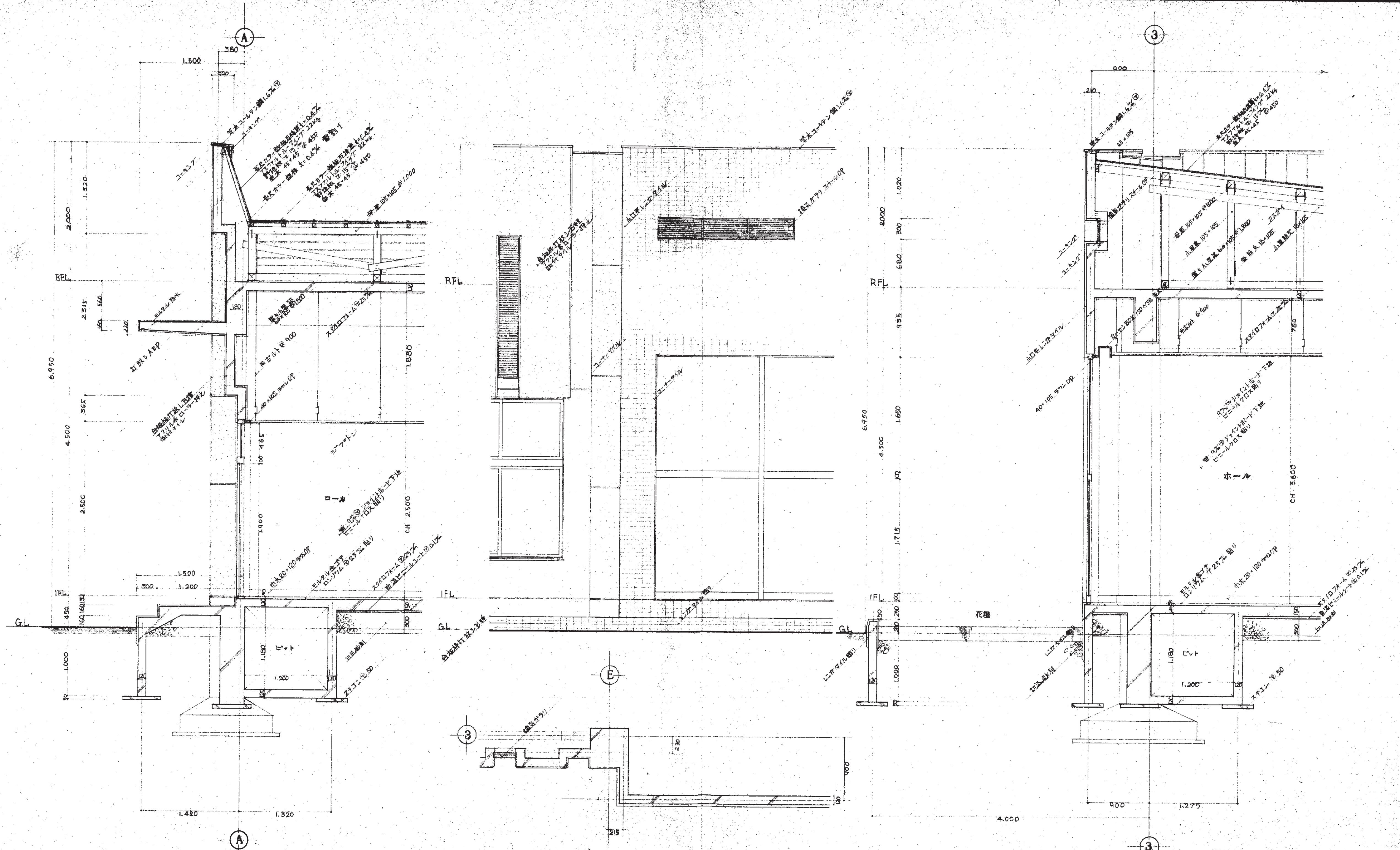


芽室町立勤労青少年ホーム			
7804	立面図	F100	
A5			
2r			

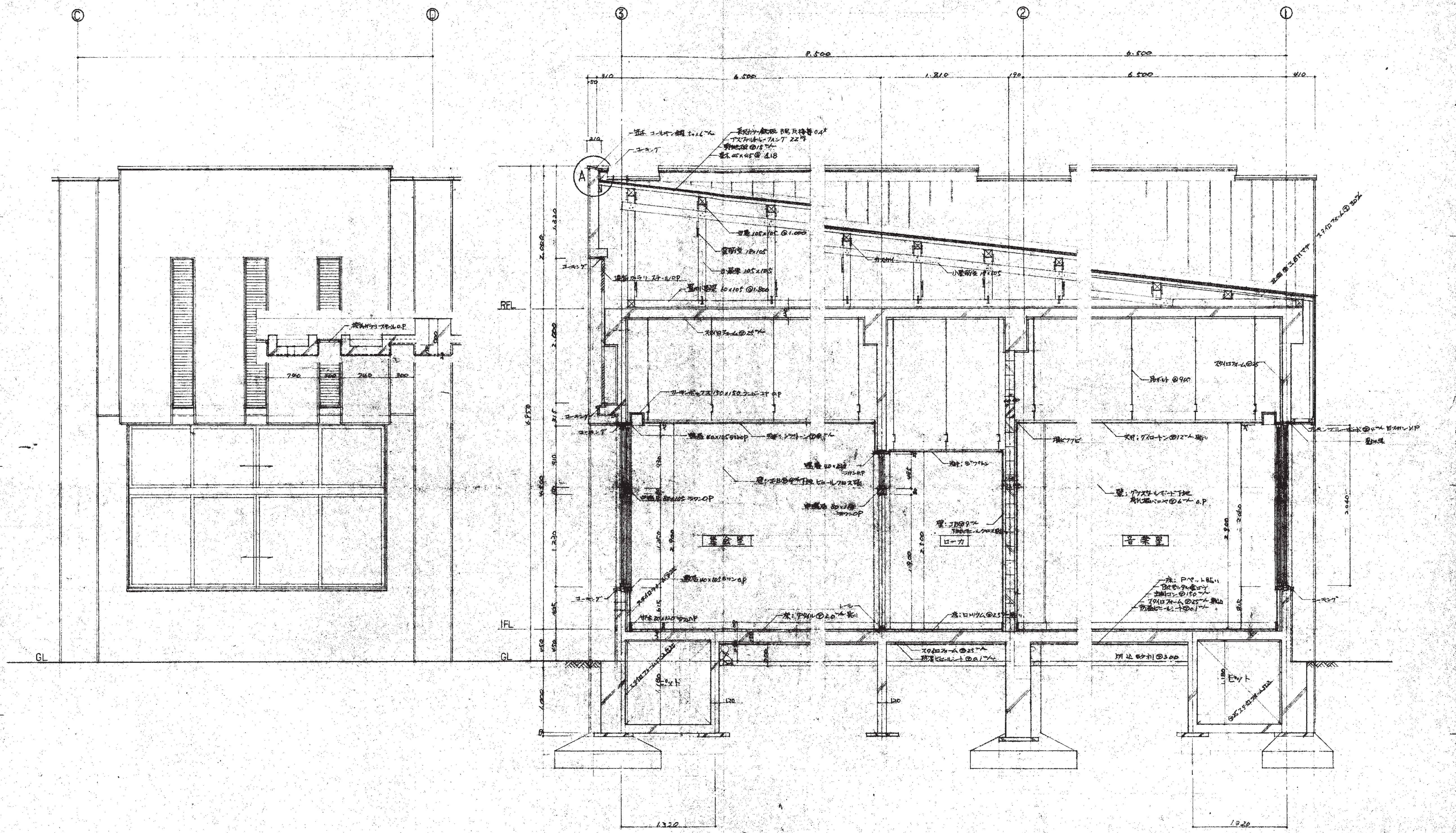


- A ○ 150^φ DL 5ヶ所
- B □ 606×606 1ヶ所
- CC ○ 150^φ DL 8ヶ所
- D □ 1255×303 4ヶ所
- D □ 2520×303 9ヶ所
- E ○ 200^φ DL 26ヶ所

町立勤労青少年ホーム		1階天井伏図		スケール	1:100	設計	
図番	7B04	図名		縮尺		校印	
棟名	A6	図尺		作成		校印	
図日	27	図尺		校印		校印	
				校印		校印	
				校印		校印	



芽室町立勤労青少年ホーム			
図番	7804	詳細図	スケール 1:30
図尺	A7'		
図頁	27		



立面 窓部分詳細図 S 1:30

構造図 S 1:30

芽室町立勤労青少年ホーム			
図番	7804	短計図	スケール 1:30
図名	A7		
図尺	27		