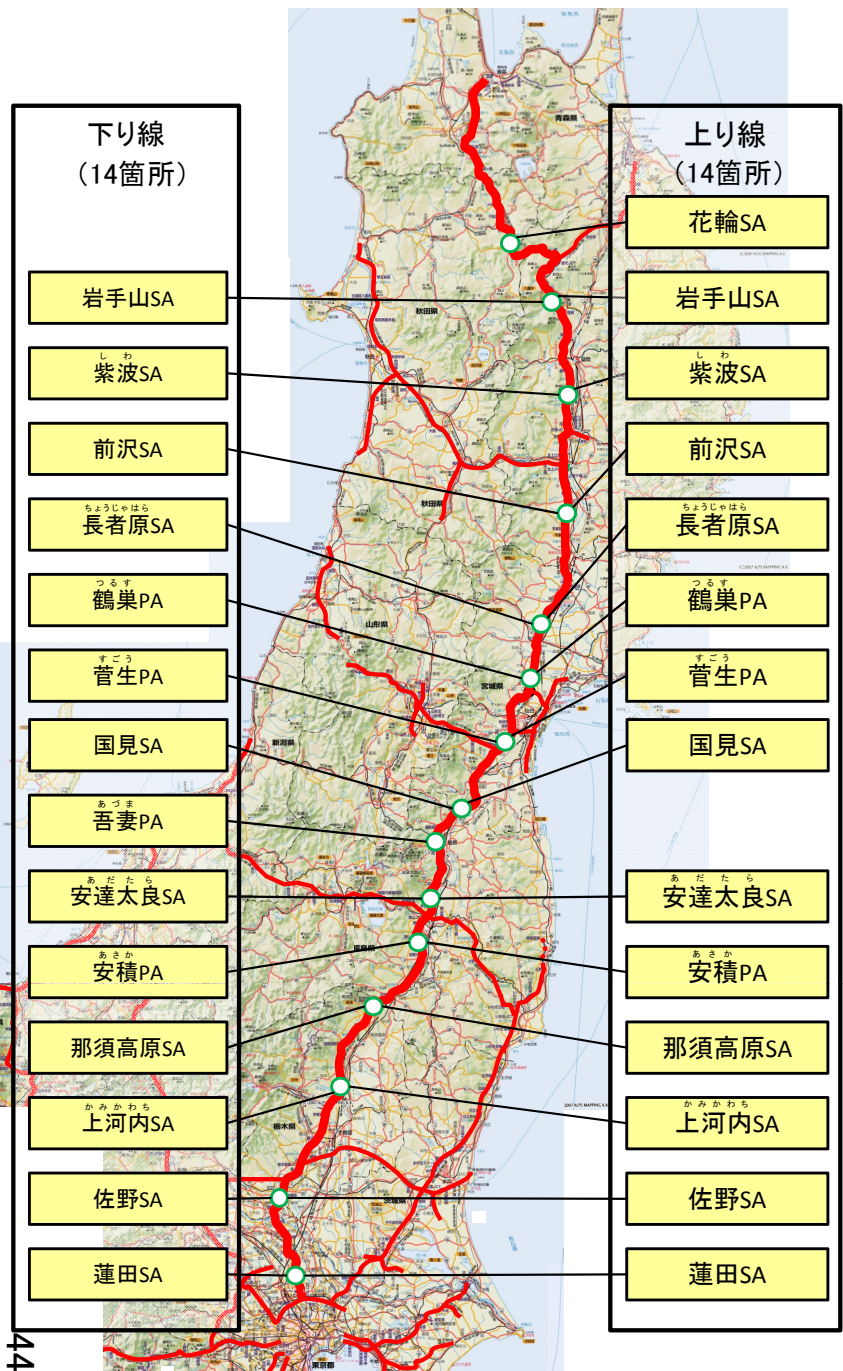
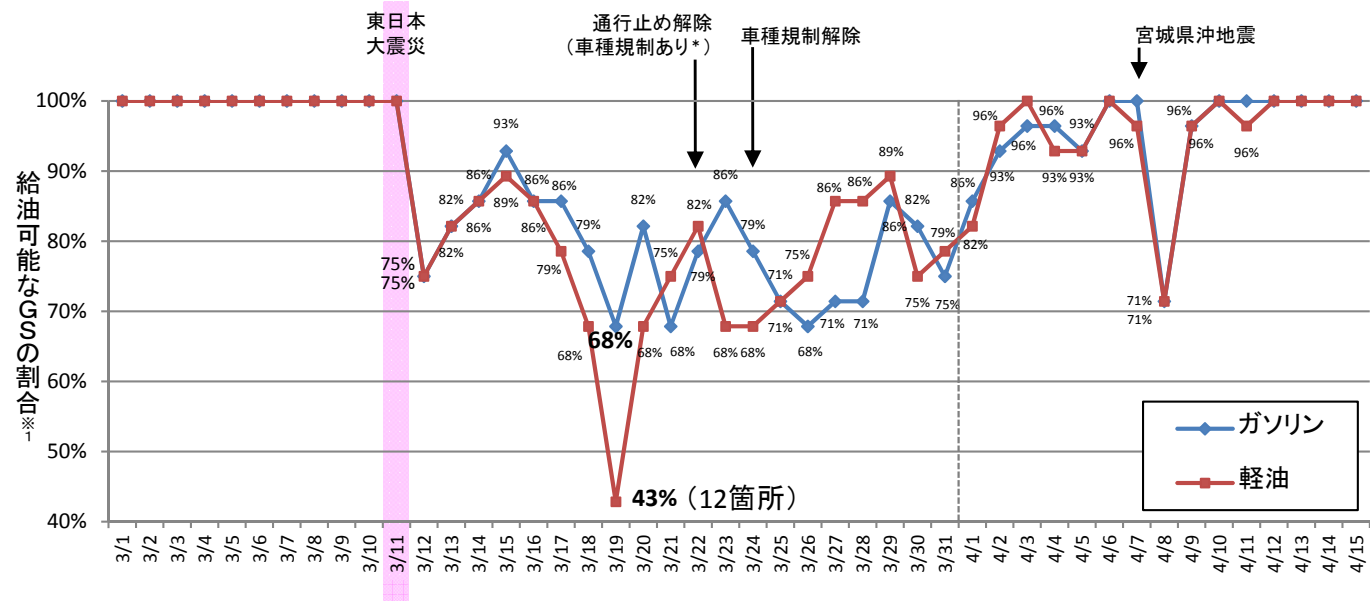


東日本大震災後の東北道のガソリンスタンドへの燃料の供給状況

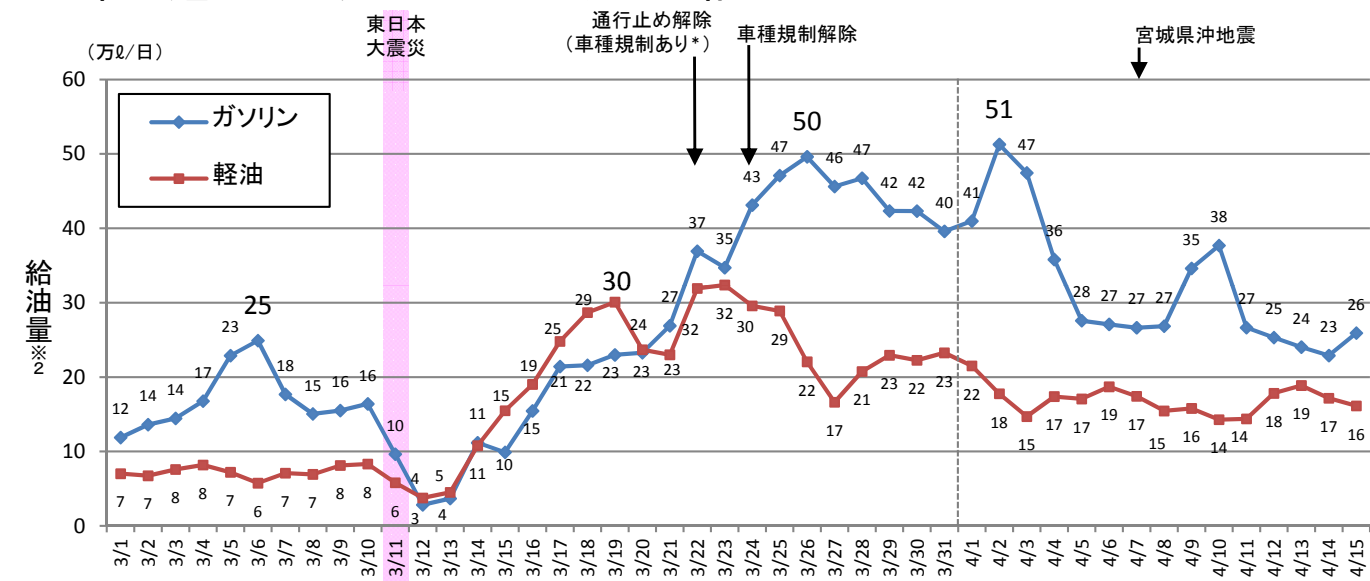
○東北道のガソリンスタンド位置(28箇所)



○給油可能なガソリンスタンドの割合(28箇所中の割合)



○東北道のガソリンスタンドにおける給油量



※1 東北道のガソリンスタンド全28箇所中、午前10時時点で給油可能であったガソリンスタンド数の率を記載
 ※2 東北道のガソリンスタンド全28箇所の給油量の合計値を記載
 * 「緊急車両及び大型車等(大型車等とは1, 2, 8, 9, 0ナンバー車及び緑、黒ナンバー車)」のみ通行可能

SA・PAのガソリンスタンドの設置間隔

・ガソリンスタンド(GS)の撤退等により、GSの設置間隔が100kmを超える区間が増加

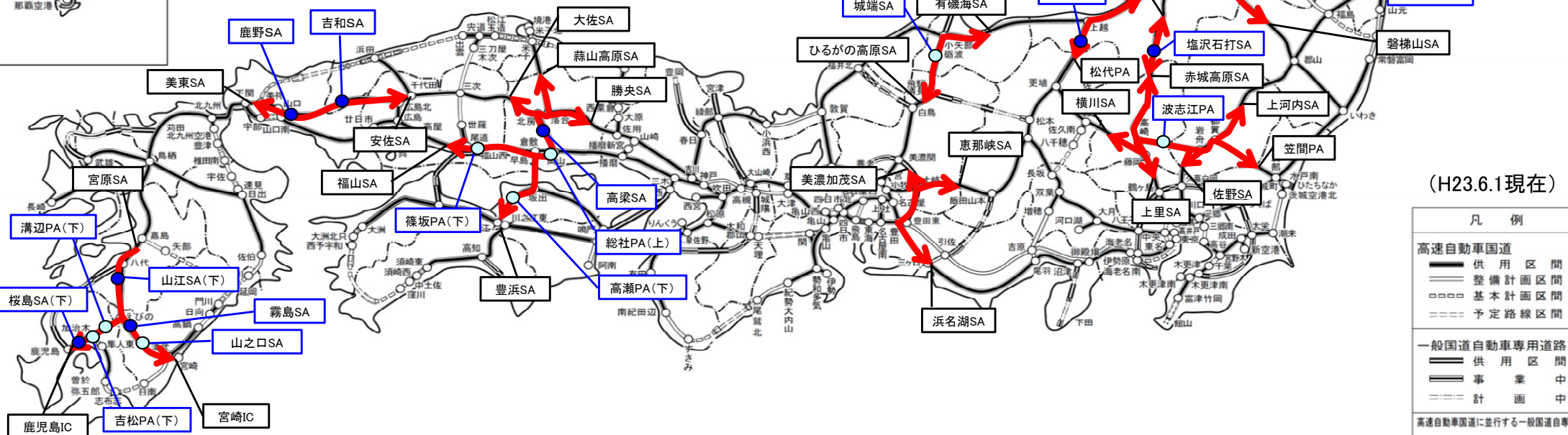
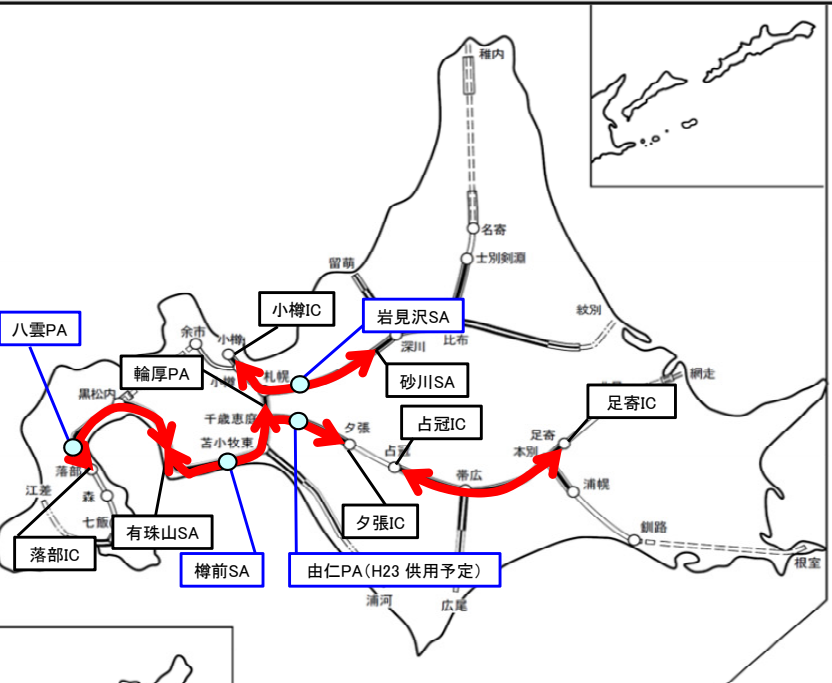
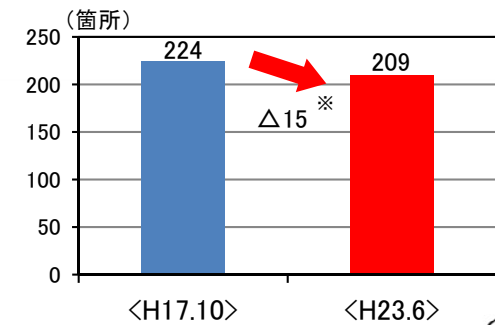
(上下方向ともGSがない) →

(下り方向のみGSがない) →

● GSが撤退したSA/PA

○ スペースはあるがGSを設置していないSA/PA

<高速道路上のガソリンスタンド数の変化>



(H23.6.1現在)

凡例	
高速自動車国道	供用区間
	整備計画区間
	基本計画区間
	予定路線区間
一般国道自動車専用道路	
	供用区間
	事業中
	計画
高速自動車国道に並行一般国道自動車専用道路	
	供用区間