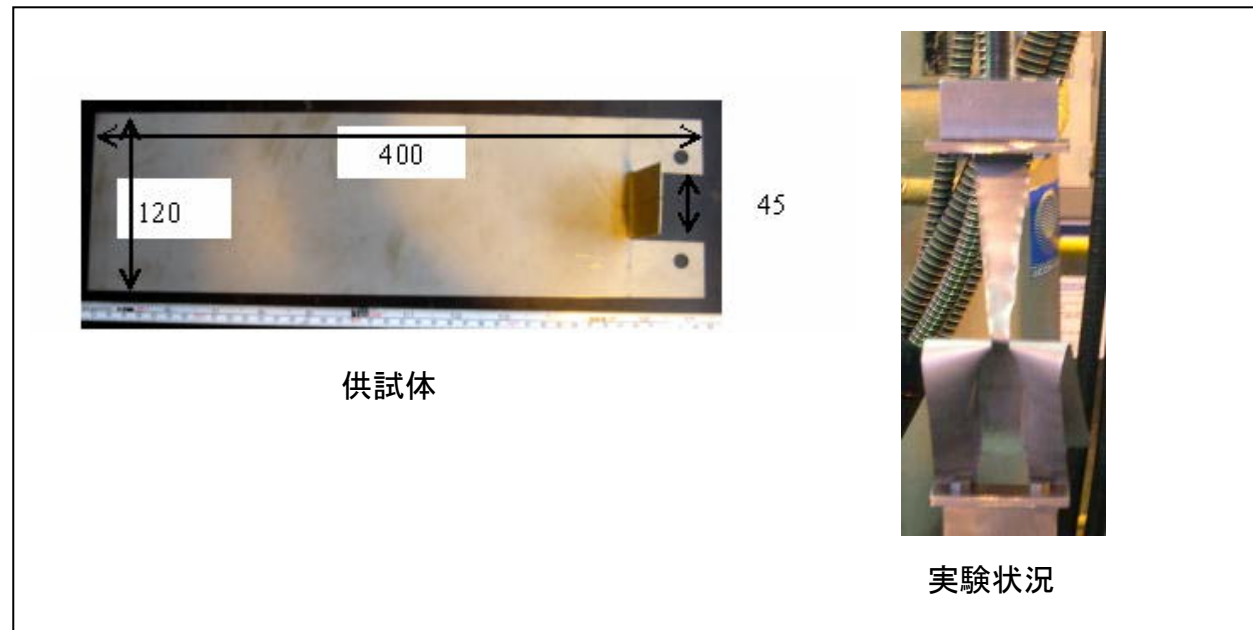


5. 室内実験

5 - 1 室内実験結果

室内実験結果

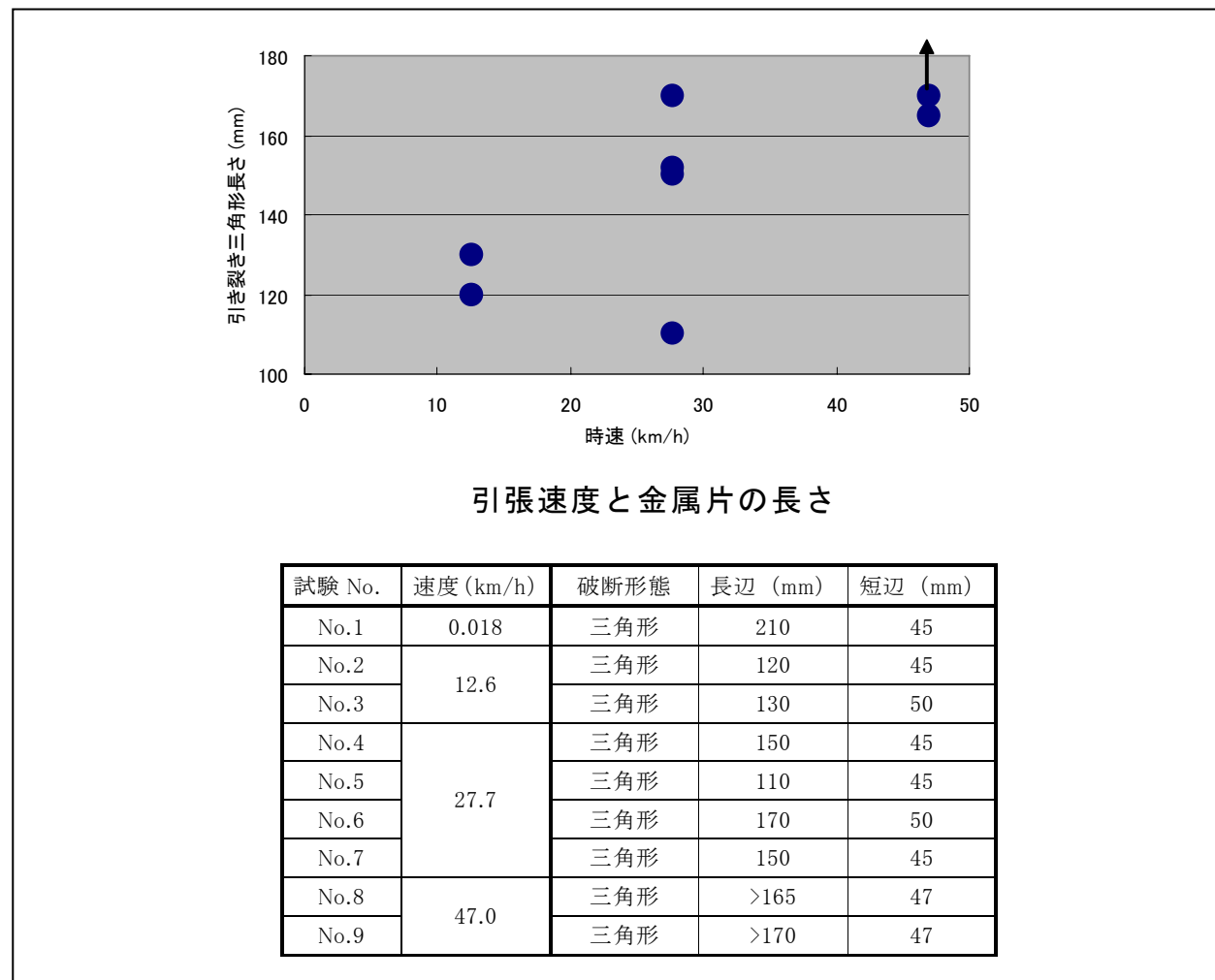
1) 試験片の引張実験



供試体

実験状況

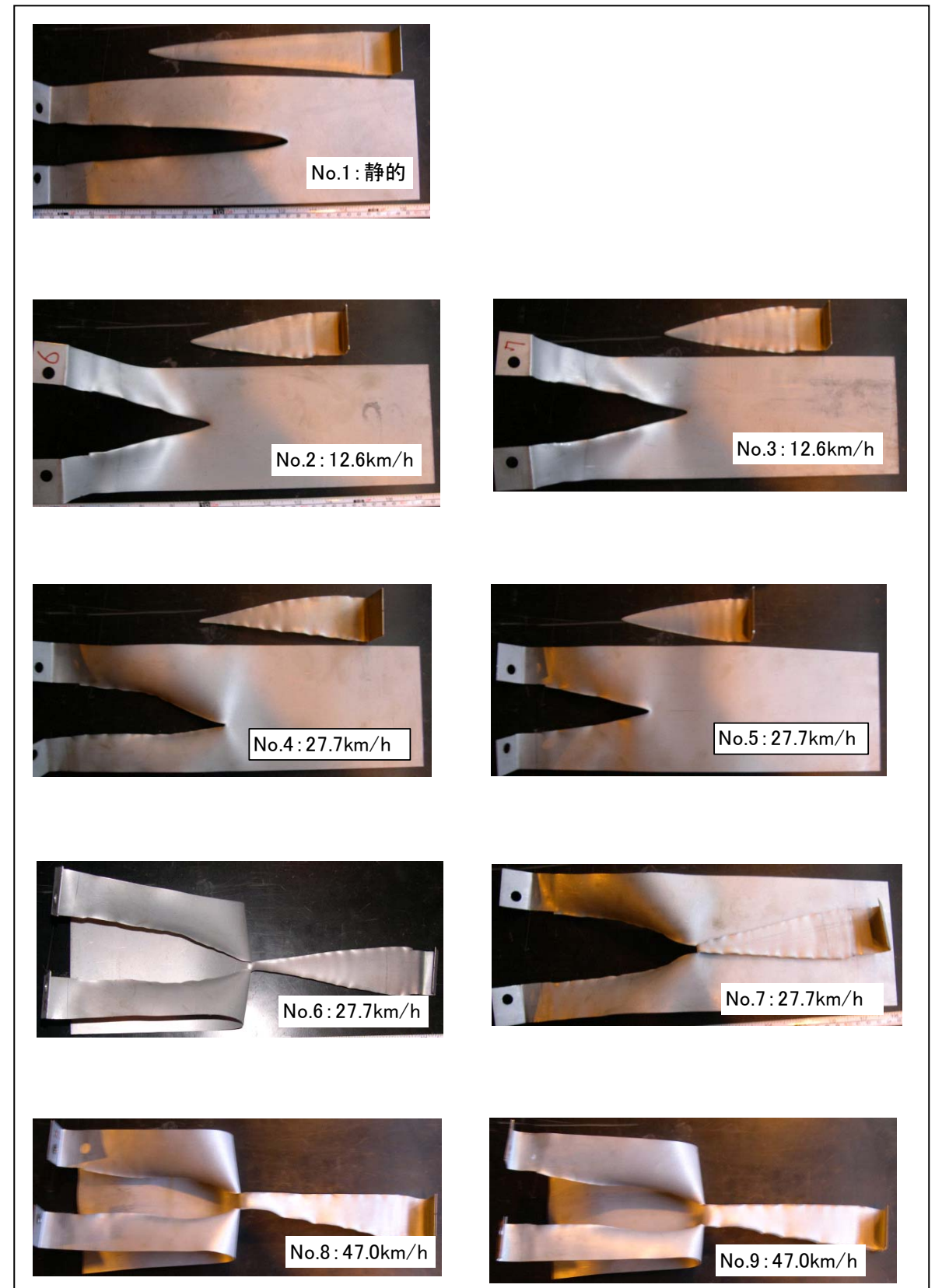
引張実験の状況



引張速度と金属片の長さ

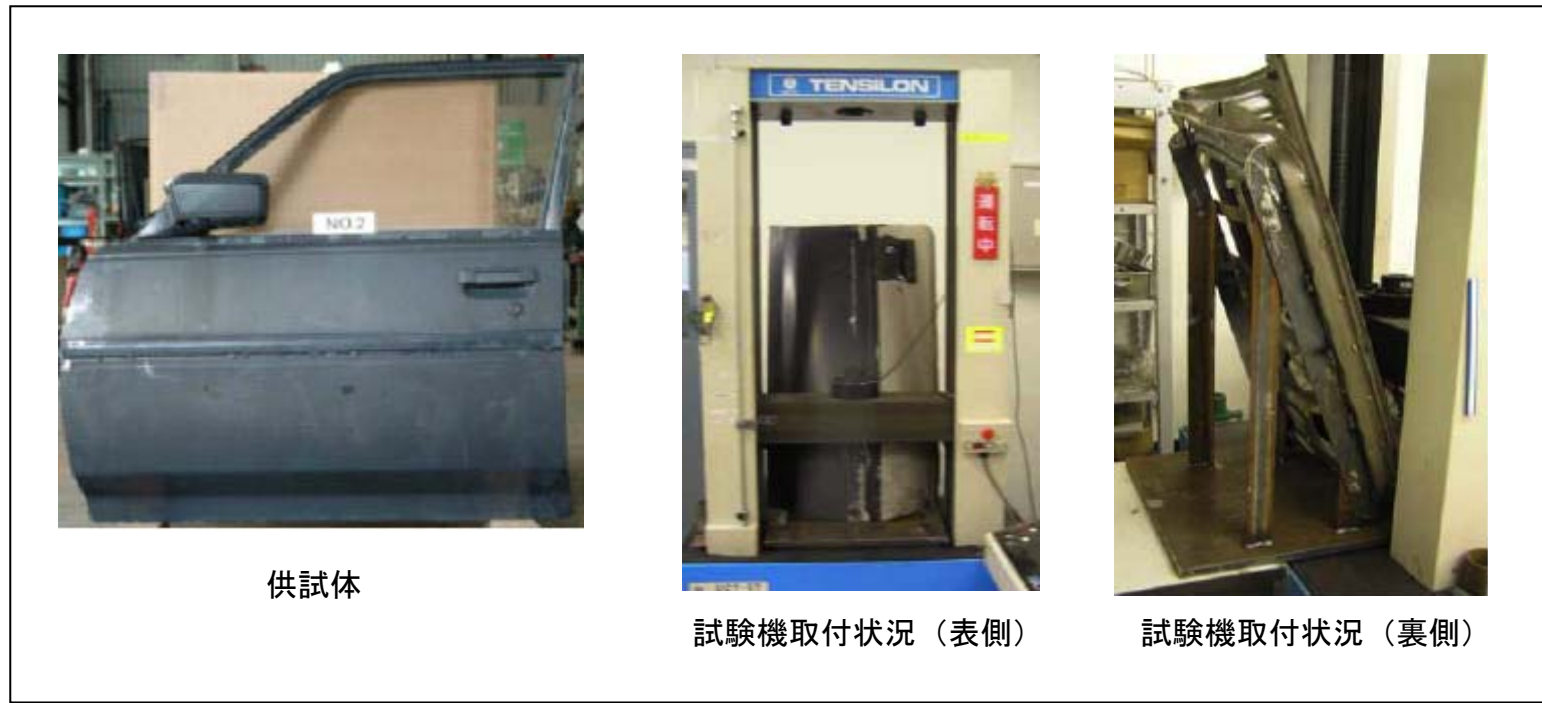
試験 No.	速度 (km/h)	破断形態	長辺 (mm)	短辺 (mm)
No.1	0.018	三角形	210	45
No.2	12.6	三角形	120	45
No.3		三角形	130	50
No.4	27.7	三角形	150	45
No.5		三角形	110	45
No.6		三角形	170	50
No.7	47.0	三角形	150	45
No.8		三角形	>165	47
No.9		三角形	>170	47

引張実験結果



引張実験後の供試体

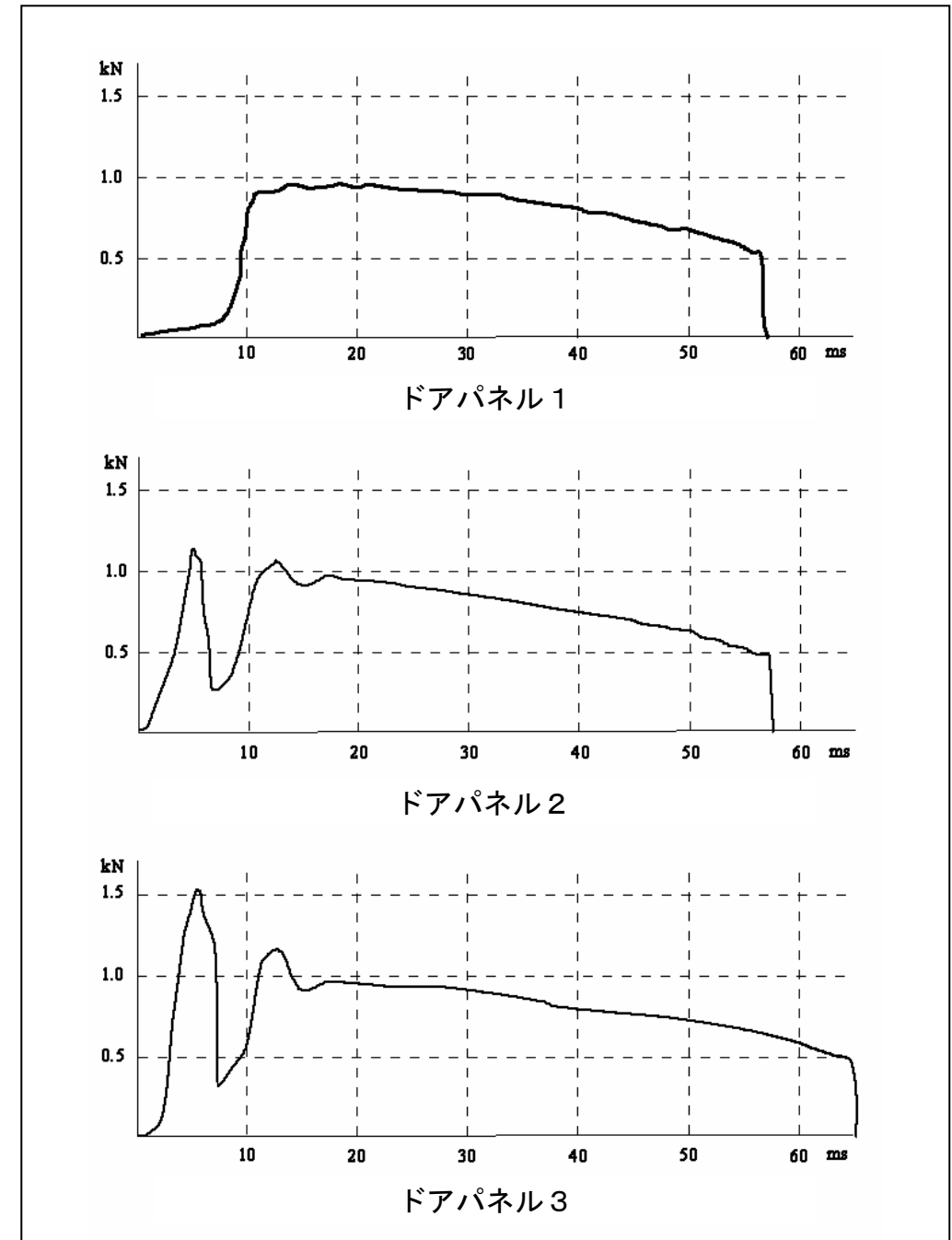
2) ドアパネルの引張実験



引張実験の状況



引張実験後の供試体



引張実験結果 (時間-荷重曲線)