

### 3-3 全国からサンプル抽出した金属片の写真

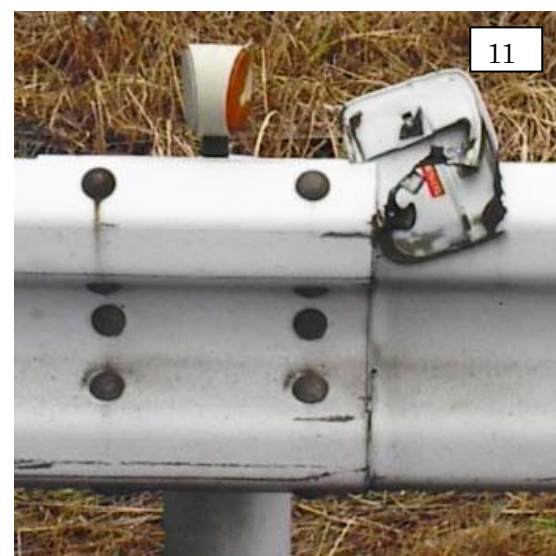
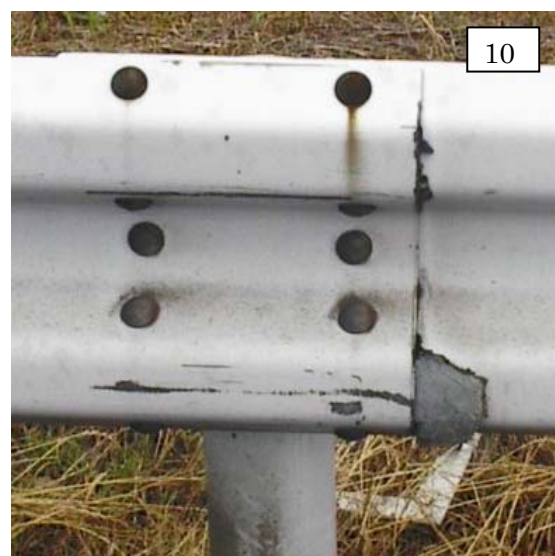
# 全国からサンプル抽出した金属片の写真

1. 外観からは自動車に由来するものとは考えにくい可能性があったことから材料分析を行った結果、自動車に由来するものと確認できたもの（写真右肩の数字は材料分析通し番号）

## ボルト部（端部ボルト）



## 継ぎ目（端部継ぎ目）





2. 金属片に塗料があるもので、防護柵に衝突の痕跡があるもの（写真右肩の数字は材料分析通し番号）

ボルト部（端部ボルト）



継ぎ目（端部継ぎ目）

