

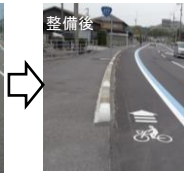


○瀬戸内海の島々が織りなす絶景を望む、日本初の海峡を横断する自転車道として、官民一体となり、サイクリング環境向上の取組みを継続的に推進し、更なるブランド力の向上を図っている。

快適で安全安心にサイクリングができる環境の整備

○自転車走行環境整備(ルート明示・案内表示)

- 車道の路側に推奨ルートを明示するブルーラインと路面表示を整備
- 歩道幅員を再配分し路肩を拡幅
- 主要交差点に矢羽根を設置



(国)317号 大島北IC交差点

- 平成26年7月19日より自転車通行料金の無料化を実現し、料金所で一旦停止する必要がなくなり、利用環境が格段に向上

サイクルツーリズム推進のための取組

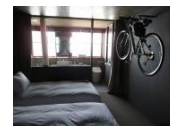
- 地元との協働による休憩スポット・レスキューポイントの整備
- 自転車を直接持ち込めるサイクルトレイン、サイクルシップの運行
- 全国初のサイクリスト専用ホテルがオープン(H26.3)
- 民間企業の協賛によるセーフティマット・広告看板の設置
- 国際サイクリング大会の開催(2014・2016・2018・2022・2024 予定)
- H26年に米国CNN「世界7大サイクリングルート」に選定。ニューヨークタイムズで「2019年に行くべきデスティネーション」(52エリア)に「瀬戸内の島々 Setouchi Islands」が日本で唯一選出。
- HPIに英語版サイクリングマップ掲載、英語版グーグルマップにおけるルート及びレンタサイクルターミナルの表示(R1.7)
- R2年から民間レンタサイクル事業者によるE-BIKEレンタサイクルを本格運用
- サイクリングを核とした、しまなみエリアの地域資源を活用した体験型コンテンツの造成
- しまなみ海道の情報をメインとした愛媛県のサイクリング観光ポータルサイト「CYCLING EHIME」(多言語(英・韓・中))による情報発信
- R4年6月にしまなみ海道におけるサイクリング推進の取組みが評価され、広島県知事及び愛媛県知事が世界自転車デー国連表彰の2022年受賞者として選定



サイクルオアシスの整備



企業協賛によるセーフティマット設置等



ONOMICHI U2 (サイクリスト専用ホテル)



えひめ・しまなみリンリントレイン (JR四国)



CNN「世界7大サイクリングルート」に選定



世界自転車デー表彰



サイクリングしまなみ2022

令和4年参加者: 6,371人 (うち海外33の国と地域から180人)

