

令和6年7月26日  
総合政策局情報政策課  
交通経済統計調査室

港湾統計速報(主要6港の外国貿易貨物のコンテナ個数)令和6年5月分

令和6年5月分における主要6港（東京港、川崎港、横浜港、名古屋港、大阪港及び神戸港）の外国貿易貨物のコンテナ個数（速報値）は、1,123,112TEU（前年同月比2.6%増）であった。このうち輸出は548,295TEU（前年同月比2.2%増）、輸入は574,817TEU（前年同月比3.1%増）であった。

表 輸出入別港湾別コンテナ個数

(単位:TEU、%)

	合計		輸出		輸入	
		前年同月比		前年同月比		前年同月比
合計	1,123,112	102.6	548,295	102.2	574,817	103.1
東京	342,821	100.6	153,450	99.1	189,371	101.9
川崎	7,119	106.9	3,488	94.1	3,631	123.0
横浜	224,121	104.3	118,032	104.8	106,089	103.7
名古屋	201,612	105.0	102,581	104.4	99,031	105.7
大阪	168,196	100.9	74,548	97.4	93,648	103.9
神戸	179,243	103.5	96,196	106.4	83,047	100.3

単位:千TEU

単位:%

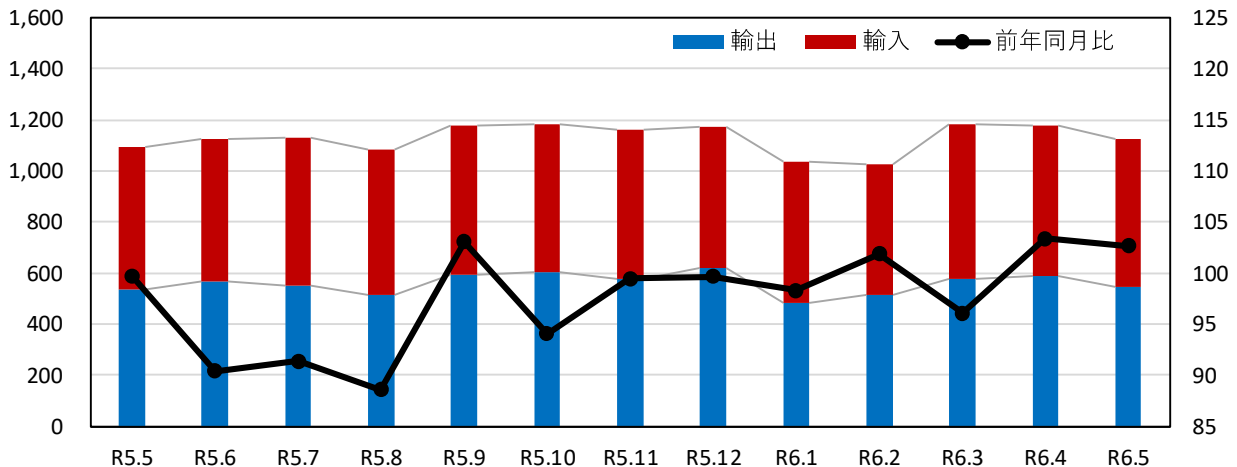


図 コンテナ個数推移

※1 本速報は、「港湾調査(基幹統計調査)」の調査対象港湾(甲種港湾166港(月次調査)、乙種港湾512港(年次調査))のうち、主要6港の外国貿易貨物のコンテナ個数を速報値としてとりまとめたものであり、速報値以外は、「港別集計値」及び「港湾統計月報」の数値により作成している。

※2 本速報における速報値は、「港別集計値」、「港湾統計月報」で改訂される場合がある。

※3 コンテナ個数は、コンテナの長さをTEUに換算した。コンテナの長さ別区分による換算率は「港湾統計月報」を参照されたい。

お問い合わせ先

総合政策局情報政策課交通経済統計調査室

電話：03-5253-8111（代表）（内線：28-745）

03-5253-8348（直通）

担当：中村、西岡、宮内