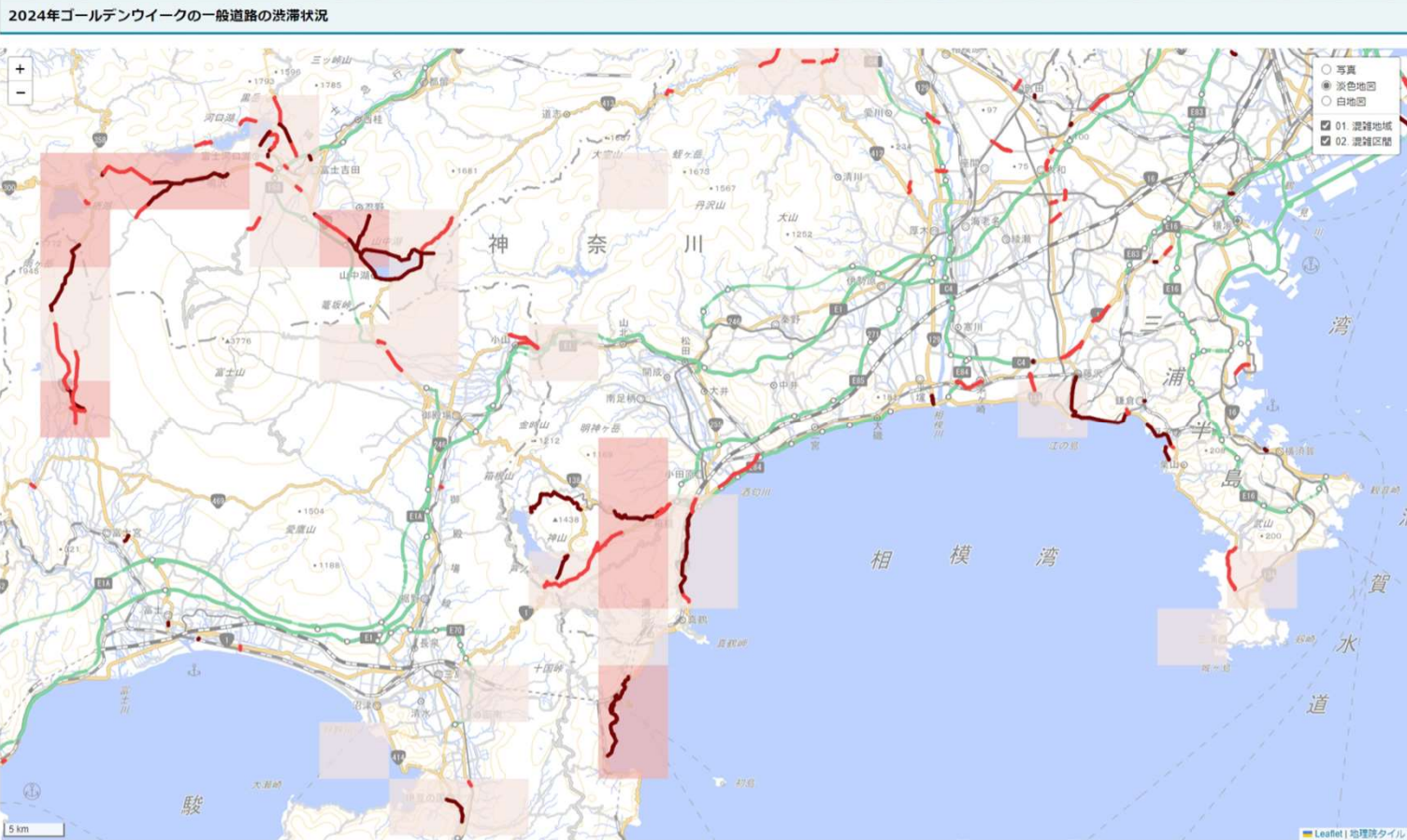


各地域の交通状況（見える化マップ）

○各地域の交通状況は、見える化マップでご覧いただけます。

→ <https://www.mlit.go.jp/road/traffic/gw2024/>

〈表示例〉



| | | |
|------|---|----------------------|
| 混雑地域 | | 1割増加地域 |
| | | 3割増加地域 |
| 混雑区間 | | 平日より1.5倍以上時間がかかる混雑区間 |
| | | うちGW期間で3日以上混雑 |

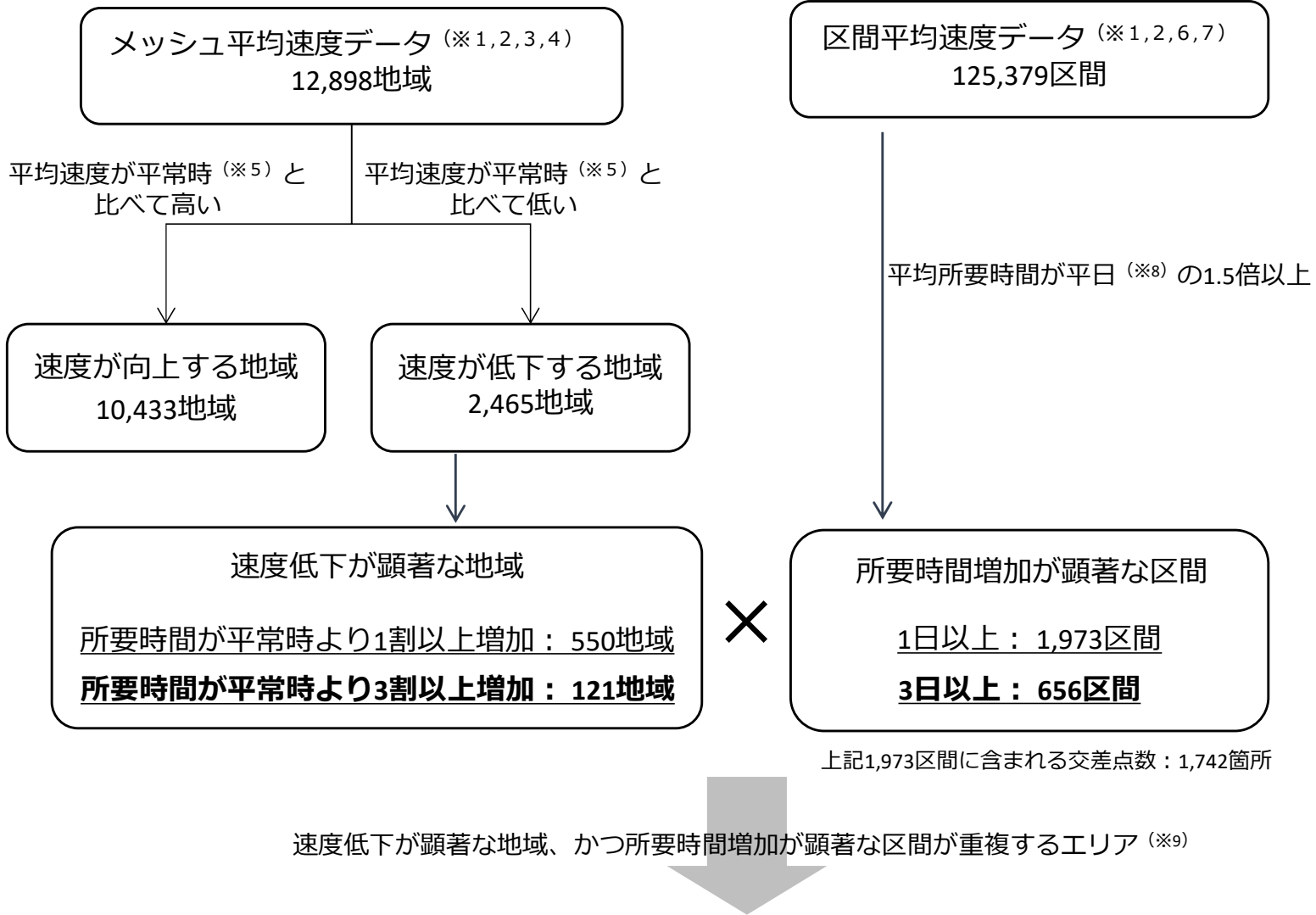
※国土幹線道路部会中間とりまとめ「高規格道路ネットワークのあり方（令和5年10月31日）」を受け、国土交通省道路局では『WISNET2050・政策集』として、シームレスネットワークの構築に向けて今後取り組む具体的な政策をとりまとめています。この分析は、混雑エリアをデータで評価する取り組み（見える化）の一環で行っています。



GW期間（4/27～5/6）中、特に混雑が見られたエリアの具体的な抽出方法

<地域分析（5km×5kmメッシュ）>

<区間分析（交通調査基本区間）>



特に混雑が見られたエリア：80エリア

※1：ETC2.0プローブデータを使用

※2：対象道路は、一般国道、主要地方道、一般都道府県道、指定市の市道の一部のうち、高規格幹線道路及び高速会社管理道路を除いた道路

※3：対象メッシュは、令和3年10月平日、令和6年GW各日の全ての日程で旅行速度が計測されているメッシュ（離島を除く）

※4：メッシュ内の全区間の昼間12時間平均旅行速度（「平均速度」）

※5：令和3年10月平日平均速度

※6：対象区間は、令和6年4月24・25日、令和6年GW各日の全ての日程で旅行速度が計測されている区間（欠測が多い区間を除く）

※7：各区間の昼間12時間平均旅行速度（「平均速度」）

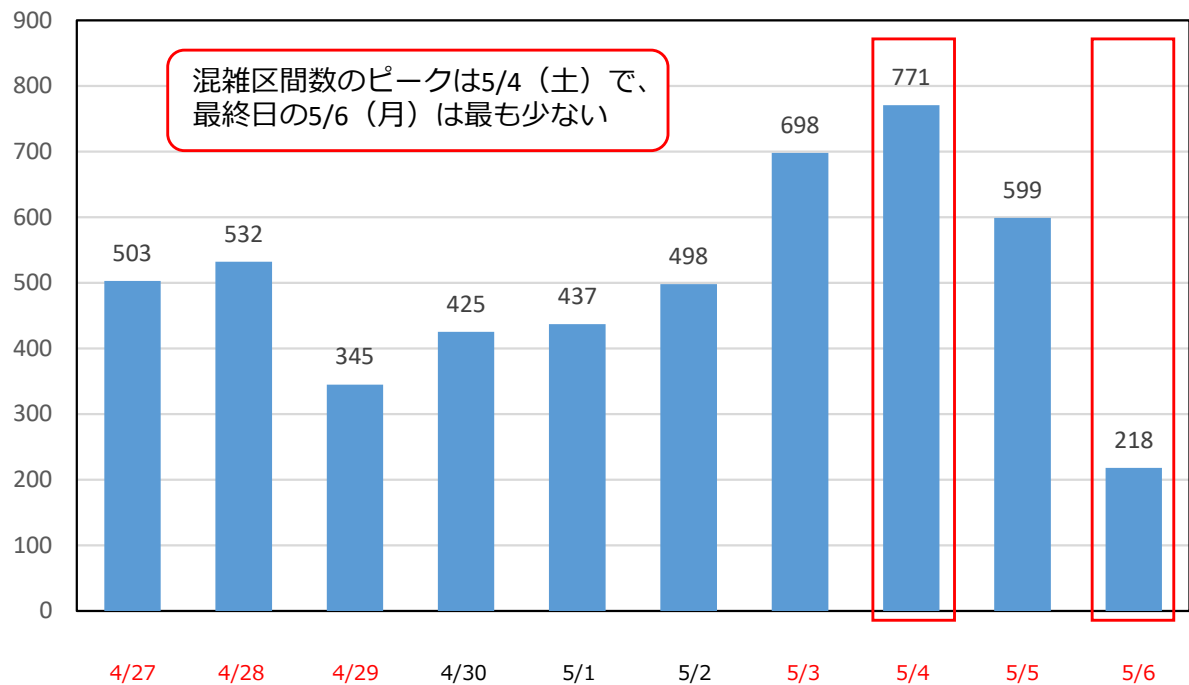
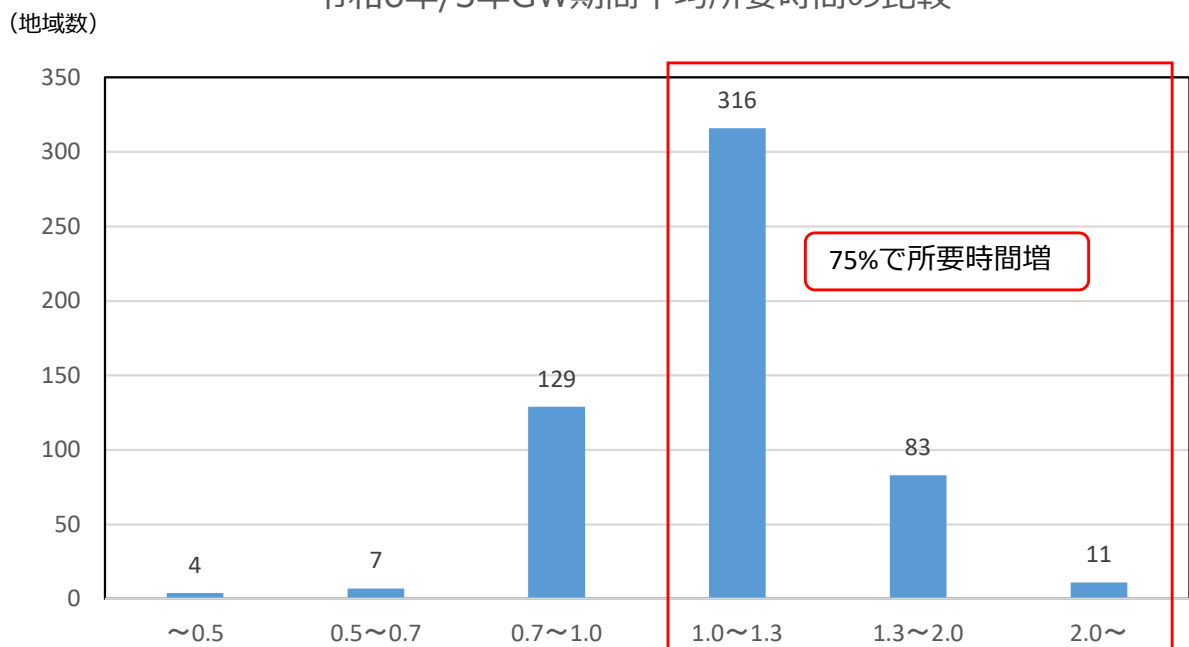
※8：令和6年4月24・25日平均速度

※9：区間延長が300m未満、能登半島地域を除く

混雑地域のトレンド

- 令和6年平日（令和6年4月24・25日）と令和6年のGWの平均速度を比較した結果、混雑している区間数のピークは、5/4（土）で、最終日の5/6（月）は最も少なくなっています。
- 令和3年と令和6年のGWの平均所要時間を比較した結果、75%の地域で所要時間が増加し、需要回復が示唆されます。

GW混雑区間（1,973区間） 日別区間数

GW混雑地域（550地域）
令和6年/3年GW期間平均所要時間の比較

特に混雑が見られたエリア

別紙 4

| | 都道府県 | 市町村 | 主な路線 |
|----|---------|--------------|---------|
| 1 | 北海道 | 北見市 | 国道39号 |
| 2 | 北海道 | 北広島市 | 国道36号等 |
| 3 | 北海道 | 森町 | 道道149号 |
| 4 | 青森県 | 青森市 | 国道7号 |
| 5 | 岩手県 | 雫石町 | 県道219号 |
| 6 | 宮城県 | 蔵王町 | 県道12号等 |
| 7 | 宮城県 | 松島町 | 国道45号等 |
| 8 | 山形県 | 遊佐町 | 国道7号等 |
| 9 | 山形県 | 米沢市 | 国道121号 |
| 10 | 福島県 | 下郷町 | 県道329号 |
| 11 | 茨城県 | ひたちなか市・大洗町 | 国道51号等 |
| 12 | 茨城県 | 鹿嶋市 | 県道242号等 |
| 13 | 茨城県 | 守谷市・我孫子市等 | 県道47号等 |
| 14 | 茨城県 | 北茨城市 | 国道6号 |
| 15 | 茨城県 | 常陸大宮市 | 県道161号 |
| 16 | 茨城県 | つくば市 | 県道42号 |
| 17 | 栃木県 | 那須町 | 県道17号等 |
| 18 | 栃木県 | 益子町 | 県道230号等 |
| 19 | 栃木県 | 足利市 | 県道128号等 |
| 20 | 栃木県 | 日光市 | 国道121号等 |
| 21 | 群馬県 | 草津町 | 国道292号 |
| 22 | 群馬県 | 渋川市・高崎市 | 県道33号等 |
| 23 | 群馬県 | 神流町 | 国道462号 |
| 24 | 群馬県 | 前橋市 | 国道17号 |
| 25 | 埼玉県 | 羽生市・明和町 | 国道122号等 |
| 26 | 埼玉県 | 秩父市・横瀬町 | 国道299号等 |
| 27 | 千葉県 | 木更津市 | 国道409号等 |
| 28 | 千葉県 | 鋸南町 | 国道127号等 |
| 29 | 千葉県 | 千葉市 | 国道14号等 |
| 30 | 神奈川県 | 藤沢市・鎌倉市 | 国道134号等 |
| 31 | 神奈川県 | 箱根町・小田原市等 | 国道1号等 |
| 32 | 神奈川県 | 相模原市 | 国道413号等 |
| 33 | 神奈川県 | 三浦市 | 国道134号 |
| 34 | 新潟県 | 糸魚川市 | 国道8号 |
| 35 | 富山県 | 小矢部市 | 国道8号等 |
| 36 | 山梨県・静岡県 | 富士河口湖町・富士宮市等 | 国道139号等 |
| 37 | 山梨県 | 北杜市 | 国道141号等 |
| 38 | 長野県 | 軽井沢町 | 国道18号等 |
| 39 | 長野県 | 長野市 | 県道36号 |
| 40 | 長野県 | 安曇野市 | 県道57号 |

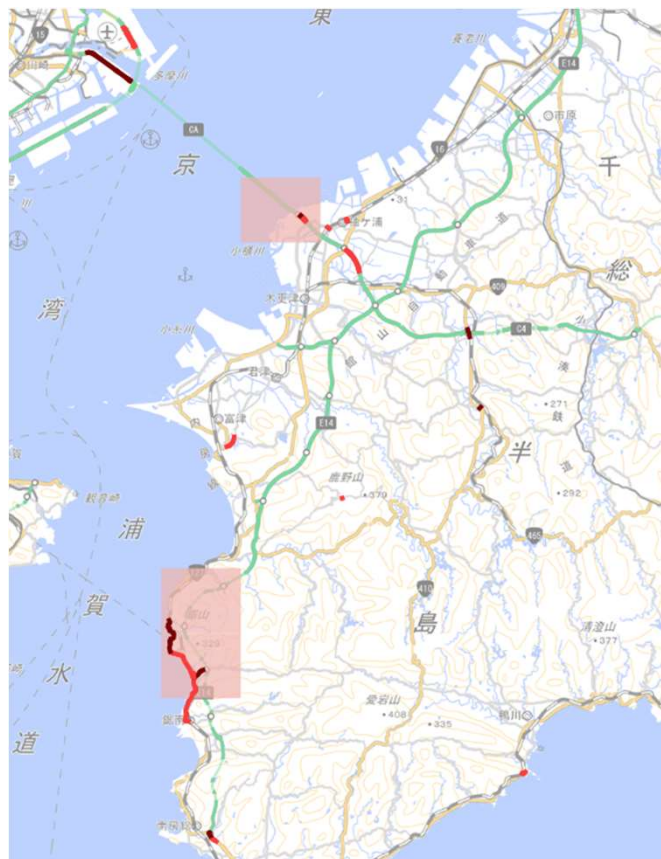
| | 都道府県 | 市町村 | 主な路線 |
|----|------|------------|---------|
| 41 | 岐阜県 | 白川村 | 国道156号等 |
| 42 | 岐阜県 | 美濃市 | 国道156号 |
| 43 | 静岡県 | 熱海市・伊豆の国市等 | 国道135号等 |
| 44 | 静岡県 | 島田市 | 国道1号 |
| 45 | 静岡県 | 浜松市 | 県道323号等 |
| 46 | 愛知県 | 豊田市 | 県道77号等 |
| 47 | 愛知県 | 犬山市 | 県道49号 |
| 48 | 滋賀県 | 甲賀市 | 国道307号等 |
| 49 | 滋賀県 | 大津市 | 国道161号等 |
| 50 | 京都府 | 京都市 | 府道29号等 |
| 51 | 京都府 | 宮津市 | 府道2号等 |
| 52 | 大阪府 | 泉佐野市 | 国道26号等 |
| 53 | 大阪府 | 箕面市 | 府道4号 |
| 54 | 兵庫県 | 神戸市・三田市等 | 県道95号等 |
| 55 | 兵庫県 | 豊岡市 | 県道3号 |
| 56 | 兵庫県 | 淡路市 | 国道28号等 |
| 57 | 奈良県 | 桜井市 | 国道165号等 |
| 58 | 鳥取県 | 鳥取市 | 県道265号 |
| 59 | 鳥取県 | 湯梨浜町 | 県道320号等 |
| 60 | 岡山県 | 和気町 | 県道96号等 |
| 61 | 岡山県 | 真庭市 | 国道482号 |
| 62 | 広島県 | 東広島市 | 国道2号等 |
| 63 | 広島県 | 廿日市市 | 国道2号 |
| 64 | 徳島県 | 鳴門市 | 県道11号等 |
| 65 | 愛媛県 | 伊予市 | 国道378号 |
| 66 | 高知県 | 高知市 | 県道34号 |
| 67 | 福岡県 | 福岡市 | 国道263号 |
| 68 | 福岡県 | 東峰村 | 国道211号等 |
| 69 | 福岡県 | 糸島市 | 国道202号等 |
| 70 | 佐賀県 | 伊万里市・有田町等 | 国道35号等 |
| 71 | 熊本県 | 阿蘇市 | 県道298号等 |
| 72 | 熊本県 | 上天草市等 | 国道266号等 |
| 73 | 熊本県 | 小国町 | 国道212号等 |
| 74 | 熊本県 | 山都町 | 国道218号 |
| 75 | 熊本県 | 八代市 | 国道219号 |
| 76 | 大分県 | 大分市、由布市 | 県道216号等 |
| 77 | 大分県 | 日田市 | 国道212号 |
| 78 | 宮崎県 | 高千穂町 | 国道218号 |
| 79 | 鹿児島県 | 出水市 | 国道3号 |
| 80 | 鹿児島県 | 霧島市 | 県道60号 |

<混雑エリアの例 ①>

ひたちなか・大洗



木更津・南房総



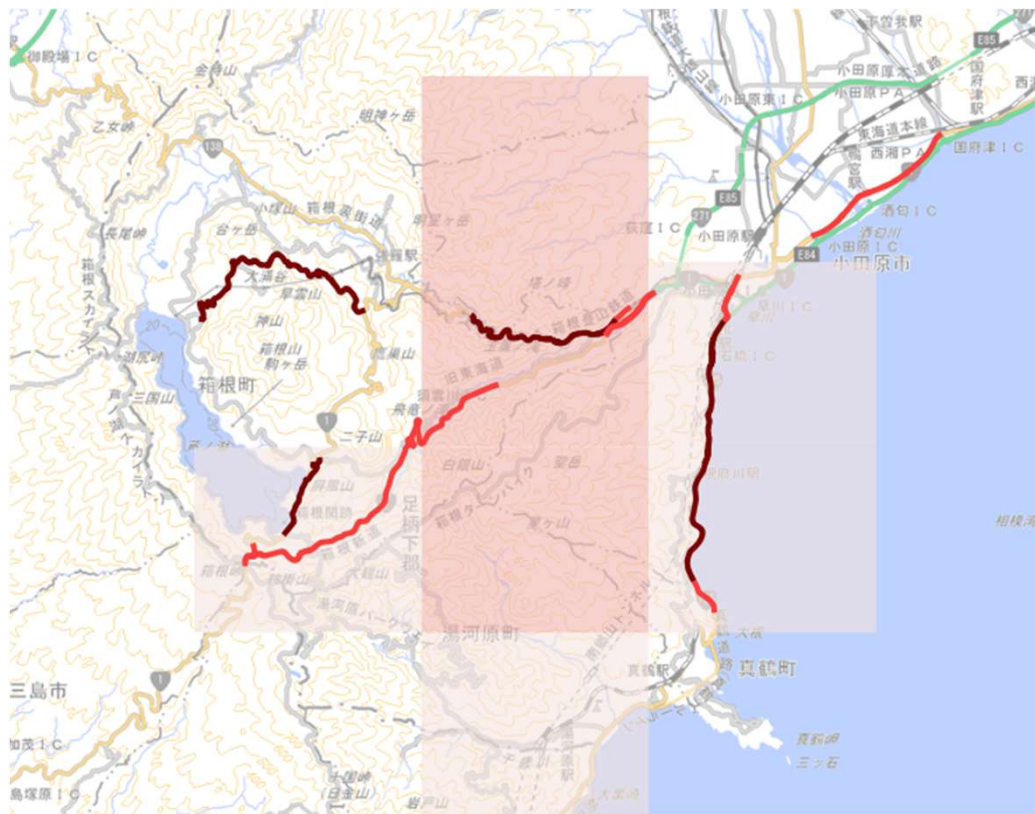
- | | | |
|------|---|----------------------|
| 混雑地域 | | 1割増加地域 |
| | | 3割増加地域 |
| 混雑区間 | | 平日より1.5倍以上時間がかかる混雑区間 |
| | | うちGW期間で3日以上混雑 |

<混雑エリアの例 ②>

江の島・鎌倉



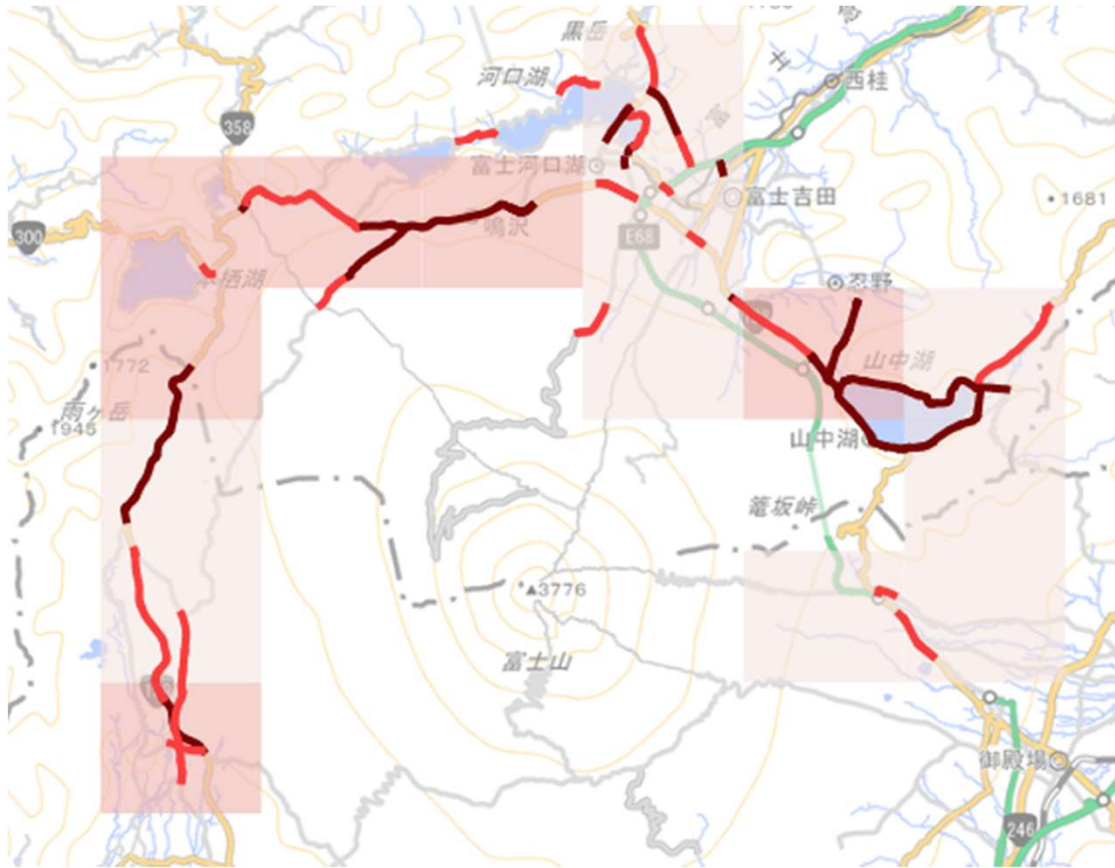
箱根周辺



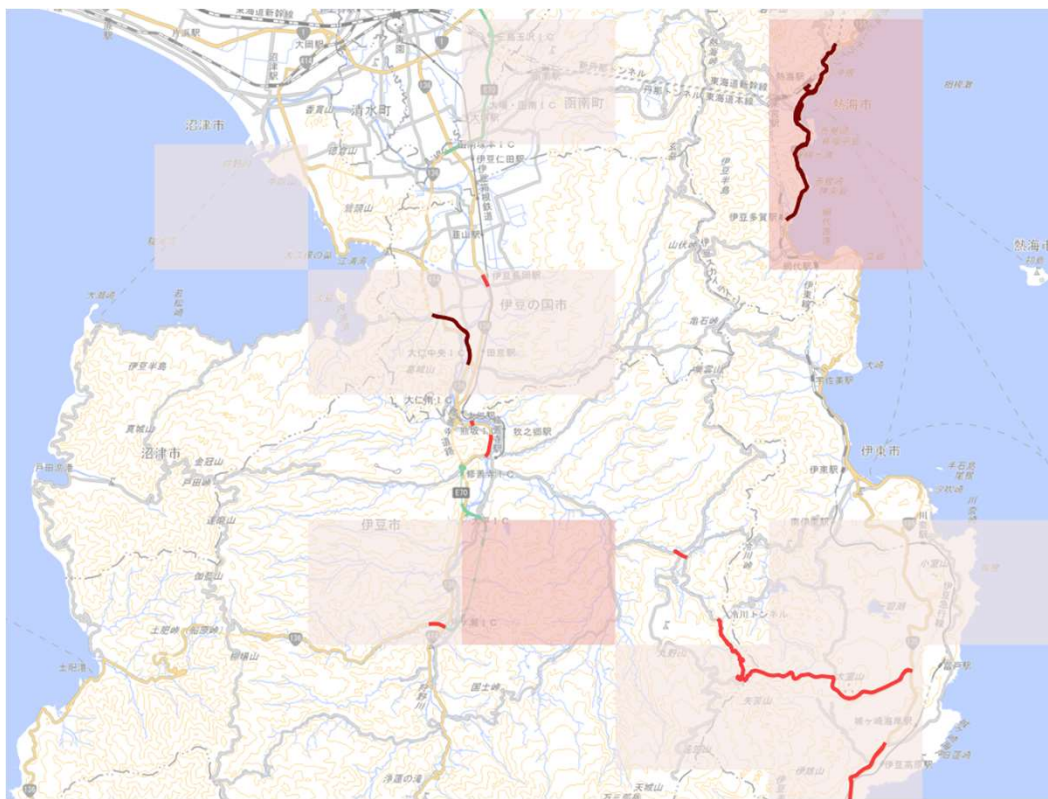
- | | |
|------|--|
| 混雑地域 | 1割増加地域 |
| | 3割増加地域 |
| 混雑区間 | 平日より1.5倍以上時間がかかる混雑区間 |
| | うちGW期間で3日以上混雑 |

<混雑エリアの例 ③>

富士五湖周辺



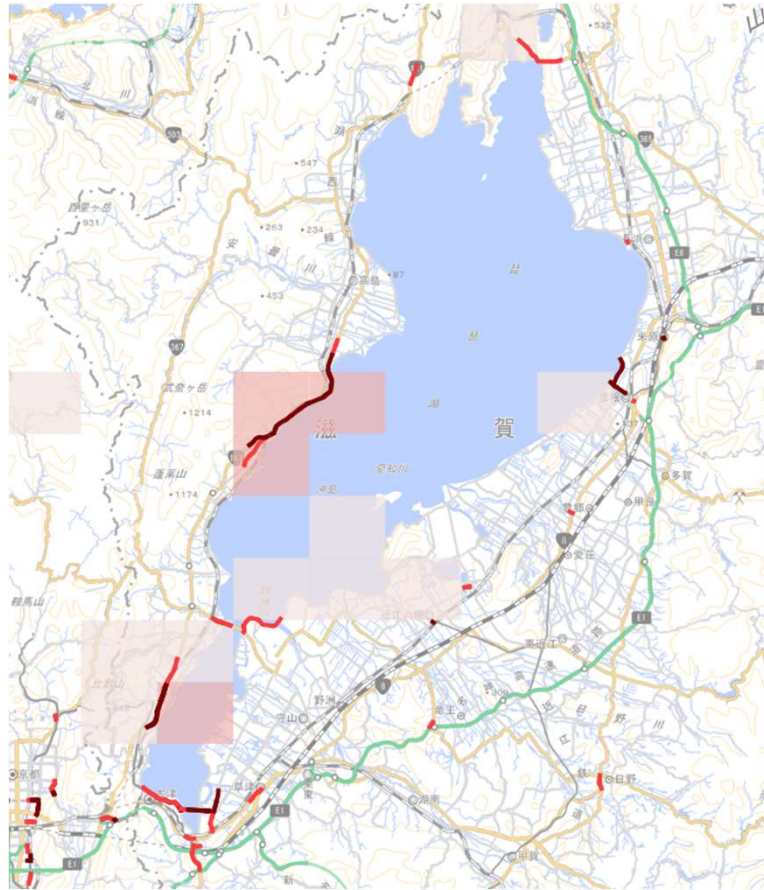
熱海・伊豆



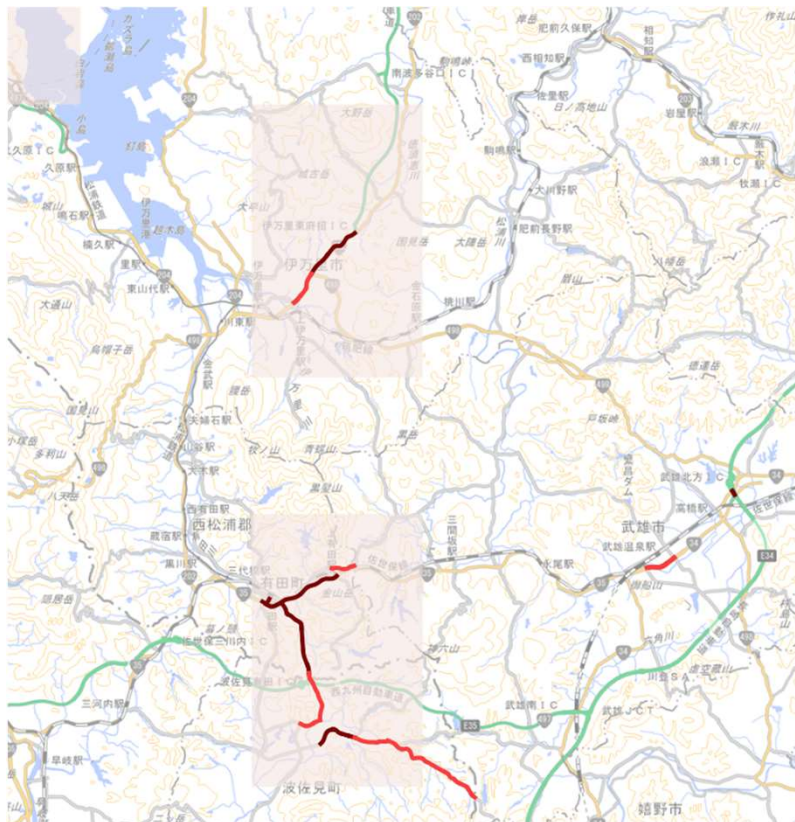
- | | | |
|------|---|----------------------|
| 混雑地域 | | 1割増加地域 |
| | | 3割増加地域 |
| 混雑区間 | | 平日より1.5倍以上時間がかかる混雑区間 |
| | | うちGW期間で3日以上混雑 |

<混雑エリアの例④>

琵琶湖周辺



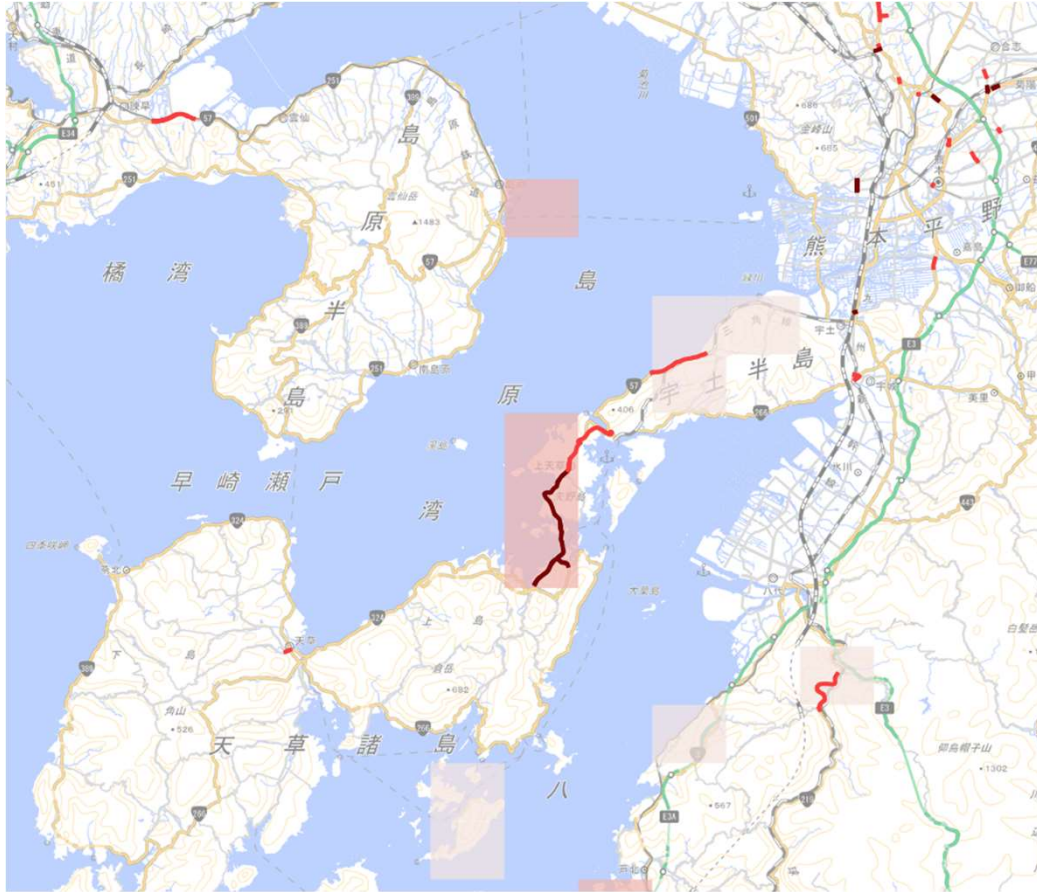
伊万里・有田



- | | | |
|------|---|----------------------|
| 混雑地域 | | 1割増加地域 |
| | | 3割増加地域 |
| 混雑区間 | | 平日より1.5倍以上時間がかかる混雑区間 |
| | | うちGW期間で3日以上混雑 |

<混雑エリアの例 ⑤>

天草



別府・湯布院



- | | |
|------|--|
| 混雑地域 | 1割増加地域 |
| | 3割増加地域 |
| 混雑区間 | 平日より1.5倍以上時間がかかる混雑区間 |
| | うちGW期間で3日以上混雑 |