

国土交通省 総合政策局
建設経済統計調査室
令和6年1月12日公表
(令和6年7月12日 令和6年6月11日の一部訂正
を踏まえて、一部差替)

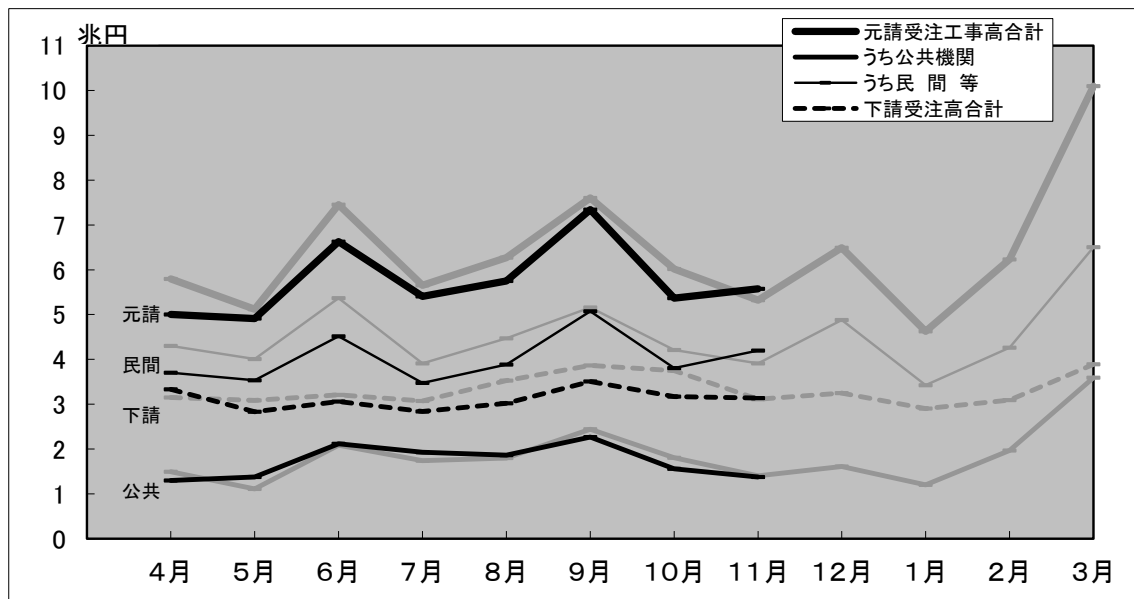
建設工事受注動態統計調査報告

令和5年11月分

Monthly Report on

Current Survey of Orders Received for Construction

受注高の推移(令和5年度)



(グラフ中の淡色の線は、令和4年度の推移)

令和3年4月分より新しい推計方法による値を公表しています。
詳細については別紙をご覧ください。

(参照URL) https://www.mlit.go.jp/sogoseisaku/jouhouka/sosei_jouhouka_fr4_000006.html

12月分は2月9日公表予定

※問い合わせ先

国土交通省 総合政策局 建設経済統計調査室
電話 代表:03-5253-8111
担当者 小林(課長補佐) 内線 28-641
丹(係長) 内線 28-642
奥田(係員) 内線 28-623

建設工事受注動態統計調査報告（令和5年11月分）

受注高

11月の元請受注高は5兆6,919億円で、前年同月比4.8%増加し、下請受注高は3兆1,389億円で、同0.8%増加した。

元請受注高のうち公共機関からの受注高は1兆3,786億円で、同1.9%減少し、民間等からの受注高は4兆1,970億円で、同7.2%増加した。

受注高（元請受注高＋下請受注高）は8兆7,145億円で、同3.3%増加した。

注1) 下請受注高は、2次下請以下も含む。

注2) 四捨五入により億円単位の値としたため、各項目の合計は必ずしも総計と一致しない。

1. 受注高

11月の受注高は、8兆7,145億円。

・前年同月比 3.3%増、8か月ぶりの増加。

1) 元・下請別（資料編、表I-1参照）

元請受注高は、5兆5,756億円。（前年同月比 4.8%増、9か月ぶりの増加）

下請受注高は、3兆1,389億円。（同 0.8%増、7か月ぶりの増加）

2) 業種別（資料編、表I-2参照）

総合工事業は、4兆8,488億円。（同 0.9%増、9か月ぶりの増加）

職別工事業は、1兆4,605億円。（同 0.3%増、5か月ぶりの増加）

設備工事業は、2兆4,053億円。（同 10.7%増、2か月連続の増加）

2. 元請受注高

11月の元請受注高は、5兆5,756億円。

・前年同月比 4.8%増、9か月ぶりの増加。

1) 発注者別（資料編、表I-1参照）

公共機関からは、1兆3,786億円。（同 1.9%減、4か月連続の減少）

民間等からは、4兆1,970億円。（同 7.2%増、9か月ぶりの増加）

2) 工事種別（資料編、表I-1参照）

土木工事は、1兆3,611億円。（同 1.0%減、6か月連続の減少）

建築工事は、3兆7,146億円。（同 9.4%増、8か月ぶりの増加）

機械装置等工事は、4,999億円。（同 8.8%減、2か月連続の減少）

※ 建築工事には建築設備工事を含む。

3) 業種別（資料編、表I-2参照）

総合工事業は、3兆8,993億円。（同 3.5%増、9か月ぶりの増加）

職別工事業は、4,510億円。（同 6.9%増、5か月ぶりの増加）

設備工事業は、1兆2,254億円。（同 8.4%増、8か月連続の増加）

建設工事受注動態統計調査報告（令和5年11月分）

公共機関からの受注工事（1件500万円以上の工事）

11月の公共機関からの受注工事額は1兆2,997億円で、前年同月比0.6%減少した。うち「国の機関」からは3,674億円で、同1.9%減少し、「地方の機関」からは9,323億円で、同0.1%減少した。

11月の公共機関からの受注工事額は、1兆2,997億円。

・前年同月比 0.6%減, 4か月連続の減少。

1. 発注機関別（資料編, 表Ⅱ-1 参照）

1) 国の機関

「国の機関」からの受注工事額は、3,674億円であった。

・前年同月比 1.9%減, 4か月連続の減少。

- ① 国は、1,916億円。（同 15.1%増, 4か月ぶりの増加）
- ② 独立行政法人は、326億円。（同 46.3%減, 先月の増加から再び減少）
- ③ 政府関連企業等は、1,432億円。（同 2.9%減, 3か月連続の減少）

2) 地方の機関

「地方の機関」からの受注工事額は、9,323億円であった。

・前年同月比 0.1%減, 4か月連続の減少。

- ① 都道府県は、2,936億円。（同 38.5%減, 5か月連続の減少）
- ② 市区町村は、3,984億円。（同 16.8%増, 3か月ぶりの増加）
- ③ 地方公営企業は、1,990億円。（同 157.1%増, 先月の減少から再び増加）
- ④ その他は、413億円。（同 11.4%増, 先月の減少から再び増加）

2. 工事分類別（資料編, 表Ⅱ-2. 1）参照）

工事分類別にみると、受注工事額の多いのは「道路工事」3,247億円、「上・工業水道」1,836億円、「その他」1,320億円であった。

3. 発注機関別・工事分類別（資料編, 表Ⅱ-2. 1）参照）

発注機関別・工事分類別にみると、受注工事額の多いのは、地方公営企業の「上・工業水道」1,453億円、都道府県の「道路工事」1,060億円、国の「その他」940億円であった。

建設工事受注動態統計調査報告（令和5年11月分）

民間等からの受注工事

1. 建築工事・建築設備工事（1件5億円以上の工事）

11月の建築工事・建築設備工事の受注工事額は1兆1,828億円で、前年同月比40.0%増加した。

11月の建築工事・建築設備工事の受注工事額は、1兆1,828億円。

・前年同月比 40.0%増、3か月連続の増加。

1) 発注者別（資料編、表Ⅲ－1. 1）参照）

- ① 農林漁業は、40億円。（同 80.6%減、5か月連続の減少）
- ② 鉱業、採石業、砂利採取業、建設業は、397億円。（同 47.7%増、2か月連続の増加）
- ③ 製造業は、2,452億円。（同 24.4%増、2か月連続の増加）
- ④ 電気・ガス・熱供給・水道業は、350億円。（同 586.0%増、先月の減少から再び増加）
- ⑤ 運輸業、郵便業は、447億円。（同 20.3%増、先月の減少から再び増加）
- ⑥ 情報通信業は、170億円。（同 37.8%減、先月の増加から再び減少）
- ⑦ 卸売業、小売業は、303億円。（同 7.7%減、6か月連続の減少）
- ⑧ 金融業、保険業は、489億円。（同 63.0%増、先月の減少から再び増加）
- ⑨ 不動産業は、4,979億円。（同 62.8%増、4か月連続の増加）
- ⑩ サービス業は、1,959億円。（同 41.2%増、5か月ぶりの増加）
- ⑪ その他は、245億円。（同 3.6%増、3か月連続の増加）

2) 工事種類別（資料編、表Ⅲ－2参照）

工事種類別にみると、受注工事額の多いのは「住宅」3,994億円、「工場・発電所」2,574億円、「事務所」1,343億円であった。

3) 発注者別・工事種類別（資料編、表Ⅲ－2参照）

発注者別・工事種類別にみると、受注工事額の多いのは、不動産業の「住宅」3,468億円、製造業の「工場・発電所」2,204億円、サービス業の「教育・研究・文化施設」577億円であった。

注) 日本標準産業分類の改訂（第12回改訂）に準拠し、発注者分類の名称を平成20年4月分から変更を行った。

○鉱業、建設業 → 鉱業、採石業、砂利採取業、建設業 ○運輸業 → 運輸業、郵便業
○卸売・小売業 → 卸売業、小売業 ○金融・保険業 → 金融業、保険業

建設工事受注動態統計調査報告（令和5年11月分）

民間等からの受注工事（つづき）

2. 土木工事及び機械装置等工事（1件500万円以上の工事）

11月の土木工事及び機械装置等工事の受注工事額は5,952億円で、前年同月比17.1%減少した。

11月の土木工事及び機械装置等工事の受注工事額は、5,952億円。

・前年同月比 17.1%減，2か月連続の減少。

1) 発注者別（資料編，表Ⅲ－1. 2）参照）

- ① 農林漁業は，33億円。（同 24.7%減，3か月ぶりの減少）
- ② 鉱業，採石業，砂利採取業，建設業は，203億円。（同 52.5%減，先月の増加から再び減少）
- ③ 製造業は，1,782億円。（同 39.1%減，3か月連続の減少）
- ④ 電気・ガス・熱供給・水道業は，1,486億円。（同 16.8%増，3か月連続の増加）
- ⑤ 運輸業，郵便業は，924億円。（同 15.7%減，2か月連続の減少）
- ⑥ 情報通信業は，247億円。（同 25.7%減，先月の増加から再び減少）
- ⑦ 卸売業，小売業は，235億円。（同 3.1%増，先月の減少から再び増加）
- ⑧ 金融業，保険業は，8億円。（同 45.6%減，5か月連続の減少）
- ⑨ 不動産業は，256億円。（同 37.6%減，先月の増加から再び減少）
- ⑩ サービス業は，627億円。（同 90.2%増，先月の減少から再び増加）
- ⑪ その他は，151億円。（同 46.6%増，2か月連続の増加）

2) 工事種類別（資料編，表Ⅲ－2参照）

工事種類別にみると，受注工事額の多いのは「機械装置等工事」2,735億円，「鉄道工事」801億円，「その他の土木工事」582億円であった。

3) 発注者別・工事種類別（資料編，表Ⅲ－2参照）

発注者別・工事種類別にみると，受注工事額の多いのは，製造業の「機械装置等工事」1,461億円，運輸業，郵便業の「鉄道工事」799億円，電気・ガス・熱供給・水道業の「機械装置等工事」600億円であった。

注) 日本標準産業分類の改訂（第12回改訂）に準拠し，発注者分類の名称を平成20年4月分から変更を行った。

○鉱業，建設業 → 鉱業，採石業，砂利採取業，建設業 ○運輸業 → 運輸業，郵便業
○卸売・小売業 → 卸売業，小売業 ○金融・保険業 → 金融業，保険業

I. 受注高

I-2. 業者所在地域別・業種別受注高

令和5年 11月分

(単位:百万円,%)

| | 業種計 | 合計 | | | | | | | | | |
|-------|-------|-----------|--------|-----------|---------|-----------|---------|-----------|---------|-----------|--------|
| | | 元請受注高 | | | | | 下請受注高 | | | | |
| | | 前年同月比 | 前年同月比 | 公共機関 | 民間等 | 前年同月比 | 前年同月比 | 前年同月比 | 前年同月比 | | |
| 全国計 | | 8,714,541 | 3.3 | 5,575,603 | 4.8 | 1,378,568 | ▲ 1.9 | 4,197,034 | 7.2 | 3,138,939 | 0.8 |
| | 総合工事業 | 4,848,818 | 0.9 | 3,899,271 | 3.5 | 1,084,971 | 5.7 | 2,814,301 | 2.7 | 949,547 | ▲ 8.5 |
| | 職別工事業 | 1,460,457 | 0.3 | 450,961 | 6.9 | 100,354 | 57.7 | 350,607 | ▲ 2.2 | 1,009,497 | ▲ 2.4 |
| | 設備工事業 | 2,405,266 | 10.7 | 1,225,371 | 8.4 | 193,244 | ▲ 38.8 | 1,032,127 | 26.7 | 1,179,895 | 13.2 |
| 北海道 | 業種計 | 195,092 | ▲ 12.4 | 107,002 | ▲ 23.8 | 30,842 | ▲ 33.7 | 76,159 | ▲ 18.9 | 88,090 | 7.2 |
| | 総合工事業 | 125,776 | ▲ 10.2 | 83,174 | ▲ 28.2 | 24,235 | ▲ 43.6 | 58,939 | ▲ 19.2 | 42,603 | 76.5 |
| | 職別工事業 | 38,198 | ▲ 5.2 | 11,331 | 1,132.4 | 2 | ▲ 98.4 | 11,329 | 1,341.4 | 26,867 | ▲ 31.8 |
| | 設備工事業 | 31,117 | ▲ 26.6 | 12,497 | ▲ 47.3 | 6,605 | 90.8 | 5,891 | ▲ 70.9 | 18,621 | ▲ 0.3 |
| 東北 | 業種計 | 503,162 | 10.9 | 342,743 | 16.1 | 78,740 | ▲ 46.9 | 264,003 | 79.7 | 160,419 | 1.2 |
| | 総合工事業 | 360,345 | 61.6 | 297,694 | 85.6 | 64,749 | 15.2 | 232,946 | 123.5 | 62,651 | 0.1 |
| | 職別工事業 | 69,130 | ▲ 8.1 | 15,863 | ▲ 10.0 | 3,882 | 2,960.1 | 11,980 | ▲ 31.5 | 53,267 | ▲ 7.5 |
| | 設備工事業 | 73,687 | ▲ 52.6 | 29,186 | ▲ 75.1 | 10,109 | ▲ 89.0 | 19,077 | ▲ 24.3 | 44,501 | 16.4 |
| 関東 | 業種計 | 4,301,545 | 17.5 | 2,775,754 | 23.2 | 564,144 | 5.1 | 2,211,610 | 28.9 | 1,525,791 | 8.4 |
| | 総合工事業 | 2,376,630 | 19.0 | 1,949,923 | 23.6 | 432,662 | 5.1 | 1,517,261 | 30.2 | 426,707 | 1.8 |
| | 職別工事業 | 604,914 | ▲ 6.3 | 190,656 | 24.0 | 38,284 | 120.7 | 152,372 | 11.7 | 414,259 | ▲ 15.8 |
| | 設備工事業 | 1,320,001 | 29.6 | 635,176 | 21.8 | 93,198 | ▲ 13.5 | 541,977 | 30.9 | 684,825 | 37.9 |
| 北陸 | 業種計 | 323,852 | ▲ 27.6 | 172,405 | ▲ 38.6 | 72,373 | 6.3 | 100,031 | ▲ 53.0 | 151,447 | ▲ 8.9 |
| | 総合工事業 | 186,272 | ▲ 36.7 | 135,043 | ▲ 37.7 | 62,337 | 8.3 | 72,706 | ▲ 54.3 | 51,229 | ▲ 34.1 |
| | 職別工事業 | 73,653 | ▲ 4.1 | 10,487 | ▲ 56.6 | 5,097 | ▲ 4.5 | 5,390 | ▲ 71.4 | 63,166 | 20.1 |
| | 設備工事業 | 63,927 | ▲ 15.8 | 26,875 | ▲ 32.9 | 4,940 | ▲ 4.2 | 21,935 | ▲ 37.1 | 37,052 | 3.2 |
| 中部 | 業種計 | 798,036 | ▲ 14.0 | 436,927 | ▲ 22.9 | 162,176 | 32.9 | 274,750 | ▲ 38.2 | 361,109 | 0.1 |
| | 総合工事業 | 374,368 | ▲ 25.7 | 289,578 | ▲ 11.4 | 113,396 | 21.6 | 176,182 | ▲ 24.6 | 84,790 | ▲ 52.1 |
| | 職別工事業 | 203,008 | ▲ 14.1 | 52,430 | ▲ 62.5 | 37,469 | 626.2 | 14,961 | ▲ 88.9 | 150,578 | 55.7 |
| | 設備工事業 | 220,660 | 17.9 | 94,918 | ▲ 5.5 | 11,311 | ▲ 52.1 | 83,607 | 8.8 | 125,742 | 45.0 |
| 近畿 | 業種計 | 1,413,192 | 4.5 | 971,533 | 13.4 | 229,367 | 22.5 | 742,166 | 10.9 | 441,659 | ▲ 10.9 |
| | 総合工事業 | 818,769 | 8.4 | 689,009 | 10.3 | 177,685 | 34.4 | 511,325 | 3.8 | 129,760 | ▲ 0.5 |
| | 職別工事業 | 188,898 | ▲ 3.4 | 39,116 | 56.4 | 7,234 | ▲ 12.5 | 31,882 | 90.6 | 149,783 | ▲ 12.1 |
| | 設備工事業 | 405,524 | 0.9 | 243,409 | 17.6 | 44,449 | ▲ 5.0 | 198,960 | 24.2 | 162,116 | ▲ 16.8 |
| 中国 | 業種計 | 334,975 | ▲ 26.1 | 204,271 | ▲ 37.6 | 59,869 | ▲ 49.4 | 144,402 | ▲ 30.9 | 130,705 | 3.8 |
| | 総合工事業 | 151,815 | ▲ 50.6 | 114,699 | ▲ 57.6 | 51,525 | ▲ 52.8 | 63,174 | ▲ 60.8 | 37,116 | ▲ 0.0 |
| | 職別工事業 | 71,898 | 51.6 | 8,156 | ▲ 8.9 | 1,379 | 128.2 | 6,777 | ▲ 18.8 | 63,742 | 65.7 |
| | 設備工事業 | 111,262 | 13.2 | 81,416 | 69.8 | 6,966 | ▲ 16.8 | 74,451 | 88.2 | 29,846 | ▲ 40.8 |
| 四国 | 業種計 | 188,303 | 16.1 | 135,143 | 44.0 | 37,327 | 21.0 | 97,815 | 55.3 | 53,161 | ▲ 22.2 |
| | 総合工事業 | 117,945 | 2.8 | 97,027 | 23.3 | 31,807 | 9.8 | 65,220 | 31.1 | 20,918 | ▲ 41.9 |
| | 職別工事業 | 20,541 | ▲ 14.4 | 3,242 | 66.4 | 1,557 | 278.8 | 1,686 | 9.6 | 17,299 | ▲ 21.5 |
| | 設備工事業 | 49,817 | 112.1 | 34,873 | 164.4 | 3,964 | 169.6 | 30,909 | 163.8 | 14,943 | 45.1 |
| 九州・沖縄 | 業種計 | 656,384 | ▲ 12.9 | 429,825 | ▲ 14.9 | 143,729 | ▲ 2.7 | 286,096 | ▲ 20.0 | 226,559 | ▲ 8.8 |
| | 総合工事業 | 336,897 | ▲ 28.1 | 243,124 | ▲ 38.6 | 126,577 | 34.6 | 116,547 | ▲ 61.4 | 93,772 | 28.7 |
| | 職別工事業 | 190,215 | 65.0 | 119,680 | 139.8 | 5,450 | ▲ 79.2 | 114,230 | 382.6 | 70,535 | 7.9 |
| | 設備工事業 | 129,272 | ▲ 23.7 | 67,021 | 13.1 | 11,702 | ▲ 57.3 | 55,319 | 73.8 | 62,251 | ▲ 43.5 |

注) 地域別区分

- 東北 : 青森県, 岩手県, 宮城県, 秋田県, 山形県, 福島県
- 関東 : 茨城県, 栃木県, 群馬県, 埼玉県, 千葉県, 東京都, 神奈川県, 山梨県, 長野県
- 北陸 : 新潟県, 富山県, 石川県, 福井県
- 中部 : 岐阜県, 静岡県, 愛知県, 三重県
- 近畿 : 滋賀県, 京都府, 大阪府, 兵庫県, 奈良県, 和歌山県
- 中国 : 鳥取県, 島根県, 岡山県, 広島県, 山口県
- 四国 : 徳島県, 香川県, 愛媛県, 高知県
- 九州・沖縄 : 福岡県, 佐賀県, 長崎県, 熊本県, 大分県, 宮崎県, 鹿児島県, 沖縄県

I. 受注高

I-3. 業者所在都道府県別受注高

令和5年11月分

(単位:百万円, %)

| | 合計 | | 元請受注高 | | | | 公共機関 | | 民間等 | | 下請受注高 | |
|--------|-----------|--------|-----------|--------|-----------|--------|-----------|--------|-----------|--------|-------|-------|
| | | 前年同月比 | | 前年同月比 | | 前年同月比 | | 前年同月比 | | 前年同月比 | | 前年同月比 |
| | | | | | | | | | | | | |
| T 全国計 | 8,714,541 | ▲ 3.3 | 5,575,603 | ▲ 4.8 | 1,378,568 | ▲ 1.9 | 4,197,034 | ▲ 7.2 | 3,138,939 | ▲ 0.8 | | |
| 1 北海道 | 195,092 | ▲ 12.4 | 107,002 | ▲ 23.8 | 30,842 | ▲ 33.7 | 76,159 | ▲ 18.9 | 88,090 | ▲ 7.2 | | |
| 2 青森 | 75,916 | 18.8 | 35,235 | 1.7 | 16,033 | 77.8 | 19,202 | ▲ 25.1 | 40,681 | ▲ 39.1 | | |
| 3 岩手 | 35,972 | ▲ 4.6 | 20,589 | 1.8 | 9,258 | 61.5 | 11,331 | ▲ 21.9 | 15,384 | ▲ 12.0 | | |
| 4 宮城 | 94,961 | ▲ 51.5 | 47,601 | ▲ 68.0 | 14,077 | ▲ 85.3 | 33,525 | ▲ 36.5 | 47,360 | ▲ 0.4 | | |
| 5 秋田 | 27,585 | ▲ 16.6 | 15,855 | ▲ 3.3 | 8,895 | ▲ 7.4 | 6,959 | 2.4 | 11,730 | ▲ 29.6 | | |
| 6 山形 | 50,155 | 12.8 | 30,789 | 15.5 | 18,102 | 70.4 | 12,687 | ▲ 20.9 | 19,366 | ▲ 8.7 | | |
| 7 福島 | 218,573 | 178.3 | 192,675 | 297.4 | 12,376 | ▲ 28.6 | 180,299 | 479.0 | 25,898 | ▲ 13.8 | | |
| 8 茨城 | 101,016 | ▲ 9.9 | 69,200 | 8.4 | 26,925 | 12.5 | 42,274 | 5.9 | 31,816 | ▲ 34.0 | | |
| 9 栃木 | 85,507 | ▲ 10.7 | 59,170 | ▲ 3.9 | 15,380 | ▲ 15.4 | 43,790 | 0.9 | 26,337 | ▲ 22.9 | | |
| 10 群馬 | 86,418 | ▲ 40.0 | 41,092 | ▲ 25.2 | 23,319 | 34.5 | 17,773 | ▲ 52.7 | 45,326 | ▲ 49.2 | | |
| 11 埼玉 | 220,177 | ▲ 15.1 | 133,037 | 7.3 | 39,892 | 0.7 | 93,145 | 10.4 | 87,140 | ▲ 35.6 | | |
| 12 千葉 | 164,434 | 11.4 | 82,416 | 22.9 | 33,182 | ▲ 22.3 | 49,234 | 102.2 | 82,018 | 1.8 | | |
| 13 東京 | 3,246,291 | 26.3 | 2,127,631 | 26.8 | 363,726 | 9.1 | 1,763,905 | 31.1 | 1,118,660 | 25.5 | | |
| 14 神奈川 | 262,817 | 25.0 | 167,905 | 43.1 | 22,181 | ▲ 7.3 | 145,725 | 56.0 | 94,911 | 2.2 | | |
| 15 新潟 | 145,825 | ▲ 34.8 | 74,348 | ▲ 53.2 | 35,185 | 18.2 | 39,164 | ▲ 69.6 | 71,476 | 10.2 | | |
| 16 富山 | 71,258 | ▲ 9.7 | 41,449 | ▲ 1.7 | 17,359 | 78.9 | 24,091 | ▲ 25.8 | 29,809 | ▲ 19.0 | | |
| 17 石川 | 69,897 | ▲ 25.4 | 37,198 | ▲ 23.8 | 13,997 | ▲ 11.6 | 23,201 | ▲ 29.6 | 32,700 | ▲ 27.2 | | |
| 18 福井 | 36,872 | ▲ 27.4 | 19,409 | ▲ 37.6 | 5,833 | ▲ 54.3 | 13,576 | ▲ 26.1 | 17,463 | ▲ 11.2 | | |
| 19 山梨 | 36,710 | ▲ 0.1 | 26,574 | 18.5 | 12,405 | 19.5 | 14,169 | 17.6 | 10,136 | ▲ 29.2 | | |
| 20 長野 | 98,175 | 15.5 | 68,729 | 9.0 | 27,133 | ▲ 0.7 | 41,596 | 16.4 | 29,446 | 34.1 | | |
| 21 岐阜 | 125,975 | ▲ 2.7 | 56,187 | 6.7 | 25,093 | 61.6 | 31,093 | ▲ 16.3 | 69,788 | ▲ 9.2 | | |
| 22 静岡 | 167,427 | 38.9 | 79,501 | ▲ 10.4 | 27,217 | 86.8 | 52,284 | ▲ 29.5 | 87,926 | 176.9 | | |
| 23 愛知 | 428,692 | ▲ 25.9 | 270,498 | ▲ 31.9 | 94,805 | 14.1 | 175,693 | ▲ 44.1 | 158,194 | ▲ 12.7 | | |
| 24 三重 | 75,941 | ▲ 23.3 | 30,741 | 8.4 | 15,061 | 70.3 | 15,680 | ▲ 19.6 | 45,201 | ▲ 36.1 | | |
| 25 滋賀 | 48,980 | 56.2 | 36,146 | 98.8 | 12,342 | 151.4 | 23,804 | 79.3 | 12,833 | ▲ 2.5 | | |
| 26 京都 | 71,601 | ▲ 11.4 | 40,914 | ▲ 3.7 | 16,729 | ▲ 30.5 | 24,185 | 31.3 | 30,687 | ▲ 19.9 | | |
| 27 大阪 | 918,858 | ▲ 3.6 | 686,778 | 8.0 | 76,361 | 12.9 | 610,417 | 7.4 | 232,079 | ▲ 26.9 | | |
| 28 兵庫 | 304,322 | 63.3 | 166,990 | 90.4 | 100,254 | 122.2 | 66,736 | 56.6 | 137,331 | 39.2 | | |
| 29 奈良 | 43,912 | 1.9 | 25,218 | ▲ 17.5 | 16,531 | 35.1 | 8,687 | ▲ 52.6 | 18,694 | 49.5 | | |
| 30 和歌山 | 25,521 | ▲ 55.5 | 15,486 | ▲ 63.0 | 7,149 | ▲ 78.5 | 8,337 | ▲ 2.1 | 10,035 | ▲ 35.1 | | |
| 31 鳥取 | 20,717 | ▲ 5.9 | 12,285 | ▲ 0.7 | 5,190 | ▲ 9.5 | 7,095 | 7.0 | 8,433 | ▲ 12.6 | | |
| 32 島根 | 28,925 | ▲ 7.0 | 20,732 | 23.5 | 10,889 | 68.6 | 9,843 | ▲ 4.7 | 8,194 | ▲ 42.7 | | |
| 33 岡山 | 64,723 | ▲ 51.0 | 34,671 | ▲ 64.9 | 12,664 | ▲ 13.5 | 22,007 | ▲ 73.9 | 30,052 | ▲ 9.6 | | |
| 34 広島 | 141,516 | 4.4 | 85,259 | ▲ 7.5 | 15,808 | ▲ 33.2 | 69,451 | 1.4 | 56,257 | 29.9 | | |
| 35 山口 | 79,094 | ▲ 40.3 | 51,324 | ▲ 52.0 | 15,318 | ▲ 77.4 | 36,006 | ▲ 8.3 | 27,769 | 9.1 | | |
| 36 徳島 | 19,282 | ▲ 6.3 | 12,744 | ▲ 7.1 | 7,156 | 3.1 | 5,588 | ▲ 17.5 | 6,538 | ▲ 4.9 | | |
| 37 香川 | 75,613 | 26.5 | 56,645 | 62.6 | 8,236 | 8.9 | 48,409 | 77.5 | 18,969 | ▲ 24.0 | | |
| 38 愛媛 | 70,102 | 11.8 | 51,244 | 58.2 | 16,189 | 57.7 | 35,055 | 58.4 | 18,857 | ▲ 37.8 | | |
| 39 高知 | 23,306 | 21.7 | 14,510 | 12.4 | 5,746 | ▲ 5.6 | 8,764 | 28.4 | 8,796 | 40.9 | | |
| 40 福岡 | 320,117 | ▲ 21.6 | 218,414 | ▲ 19.1 | 36,565 | ▲ 0.6 | 181,849 | ▲ 22.0 | 101,703 | ▲ 26.6 | | |
| 41 佐賀 | 37,677 | ▲ 36.5 | 28,131 | ▲ 41.3 | 10,507 | ▲ 10.7 | 17,625 | ▲ 51.3 | 9,546 | ▲ 16.8 | | |
| 42 長崎 | 39,571 | 32.5 | 19,795 | ▲ 7.2 | 8,293 | ▲ 36.1 | 11,502 | 37.5 | 19,777 | 131.8 | | |
| 43 熊本 | 59,435 | ▲ 26.1 | 36,051 | ▲ 39.6 | 15,538 | ▲ 58.8 | 20,513 | ▲ 6.7 | 23,383 | 12.5 | | |
| 44 大分 | 60,629 | 59.5 | 41,310 | 79.2 | 31,939 | 178.0 | 9,370 | ▲ 19.0 | 19,320 | 29.1 | | |
| 45 宮崎 | 37,159 | 38.1 | 21,861 | 10.4 | 7,324 | 3.3 | 14,537 | 14.4 | 15,298 | 115.6 | | |
| 46 鹿児島 | 56,685 | ▲ 0.5 | 36,707 | 8.0 | 19,066 | ▲ 1.3 | 17,641 | 20.3 | 19,979 | ▲ 13.0 | | |
| 47 沖縄 | 45,110 | ▲ 15.8 | 27,556 | ▲ 6.5 | 14,496 | 37.2 | 13,060 | ▲ 30.9 | 17,554 | ▲ 27.2 | | |

注) 受注高の少ない集計区分等の数値は、誤差が大きいため利用に当たっては注意してください。

I. 受注高

I-4. 資本金階層別・業種別受注高

令和5年11月分

(単位:百万円, %)

| | 合計 | | 元請受注高 | | | | 公共機関 | | 民間等 | | 下請受注高 | |
|-------------|-----------|-------|-----------|---------|-----------|---------|-----------|---------|-----------|---------|-------|-------|
| | | 前年同月比 | | 前年同月比 | | 前年同月比 | | 前年同月比 | | 前年同月比 | | 前年同月比 |
| | | | | | | | | | | | | |
| T 合計 | 8,714,541 | 3.3 | 5,575,603 | 4.8 | 1,378,568 | ▲ 1.9 | 4,197,034 | 7.2 | 3,138,939 | 0.8 | | |
| 1 個人 | 140,137 | 264.3 | 140,137 | 3,043.7 | 11,276 | 3,038.5 | 128,861 | 3,044.1 | 0 | ▲ 100.0 | | |
| 2 ~1千万円未満 | 688,677 | 12.2 | 353,887 | 56.7 | 140,382 | 649.6 | 213,505 | 3.1 | 334,790 | ▲ 13.7 | | |
| 3 1千万~3億円未満 | 4,498,765 | ▲ 5.1 | 2,394,040 | ▲ 13.5 | 828,576 | ▲ 12.1 | 1,565,465 | ▲ 14.2 | 2,104,724 | 6.5 | | |
| 4 3~20億円未満 | 839,068 | 2.5 | 563,012 | ▲ 0.4 | 103,645 | ▲ 8.0 | 459,367 | 1.5 | 276,056 | 9.2 | | |
| 5 20億円以上 | 2,547,895 | 14.8 | 2,124,526 | 20.9 | 294,690 | ▲ 11.0 | 1,829,837 | 28.4 | 423,368 | ▲ 8.5 | | |
| 3億円以下の法人 | 5,302,076 | ▲ 3.1 | 2,840,403 | ▲ 8.0 | 976,426 | 0.0 | 1,863,977 | ▲ 11.7 | 2,461,673 | 3.3 | | |
| 総合工事業 | 2,694,501 | ▲ 9.8 | 1,890,173 | ▲ 12.5 | 780,575 | 9.0 | 1,109,598 | ▲ 23.2 | 804,328 | ▲ 2.5 | | |
| 職別工事業 | 1,230,114 | ▲ 0.1 | 375,808 | 3.7 | 82,672 | 66.4 | 293,137 | ▲ 6.3 | 854,305 | ▲ 1.7 | | |
| 設備工事業 | 1,377,462 | 10.0 | 574,422 | 2.1 | 113,179 | ▲ 46.1 | 461,243 | 30.9 | 803,040 | 16.4 | | |
| 3億円超の法人 | 3,272,329 | 11.9 | 2,595,063 | 16.4 | 390,867 | ▲ 9.0 | 2,204,196 | 22.5 | 677,266 | ▲ 2.8 | | |
| 総合工事業 | 2,014,181 | 13.2 | 1,868,962 | 16.7 | 293,120 | ▲ 5.3 | 1,575,842 | 22.0 | 145,219 | ▲ 18.6 | | |
| 職別工事業 | 230,344 | 2.2 | 75,152 | 26.4 | 17,682 | 26.9 | 57,470 | 26.3 | 155,192 | ▲ 6.5 | | |
| 設備工事業 | 1,027,804 | 11.7 | 650,949 | 14.6 | 80,065 | ▲ 24.4 | 570,884 | 23.5 | 376,855 | 7.0 | | |

注) 受注高の少ない集計区分等の数値は、誤差が大きいため利用に当たっては注意してください。

Ⅱ. 公共機関からの受注工事(1件500万円以上の工事)

Ⅱ-1. 発注機関別請負契約額時系列表

| | 合計 | | 国の機関 | | | | | | | |
|-------------|------------|--------|-----------|--------|-----------|--------|---------|--------|-----------|--------|
| | 前年比 | 前年比 | 国 | | 独立行政法人 | | 政府関連企業等 | | | |
| | | | 前年比 | 前年比 | 前年比 | 前年比 | 前年比 | 前年比 | | |
| R2年度 | 21,643,955 | - | 7,986,972 | - | 4,693,466 | - | 613,676 | - | 2,679,831 | - |
| R3年度 | 20,098,941 | ▲ 7.1 | 7,064,791 | ▲ 11.5 | 3,796,841 | ▲ 19.1 | 486,691 | ▲ 20.7 | 2,781,259 | 3.8 |
| R4年度 | 21,542,223 | 7.2 | 7,091,002 | 0.4 | 4,106,463 | 8.2 | 701,192 | 44.1 | 2,283,347 | ▲ 17.9 |
| R4. 4~R4.11 | 13,343,599 | 1.0 | 3,943,918 | ▲ 4.4 | 2,267,912 | 9.9 | 343,726 | 10.2 | 1,332,280 | ▲ 23.9 |
| R5. 4~R5.11 | 12,916,783 | ▲ 3.2 | 3,731,469 | ▲ 5.4 | 2,172,636 | ▲ 4.2 | 363,355 | 5.7 | 1,195,479 | ▲ 10.3 |
| R2年 | 21,113,547 | - | 7,141,077 | - | 4,149,716 | - | 688,049 | - | 2,303,312 | - |
| R3年 | 20,774,811 | ▲ 1.6 | 7,755,083 | 8.6 | 4,147,738 | ▲ 0.0 | 551,590 | ▲ 19.8 | 3,055,755 | 32.7 |
| R4年 | 20,487,246 | ▲ 1.4 | 6,868,086 | ▲ 11.4 | 3,996,360 | ▲ 3.6 | 529,380 | ▲ 4.0 | 2,342,346 | ▲ 23.3 |
| R4. 1~R4.11 | 18,938,390 | ▲ 2.8 | 6,458,966 | ▲ 11.9 | 3,827,769 | ▲ 3.7 | 491,387 | ▲ 6.3 | 2,139,810 | ▲ 24.5 |
| R5. 1~R5.11 | 19,566,552 | 3.3 | 6,469,433 | 0.2 | 3,842,596 | 0.4 | 682,827 | 39.0 | 1,944,009 | ▲ 9.2 |
| R4. 10-12 | 4,597,120 | 13.0 | 1,233,936 | 3.4 | 554,586 | ▲ 2.6 | 161,421 | 94.1 | 517,929 | ▲ 4.3 |
| R5. 1-3 | 6,649,769 | 18.9 | 2,737,964 | 8.9 | 1,669,960 | 7.1 | 319,473 | 116.4 | 748,531 | ▲ 7.3 |
| R5. 4-6 | 4,542,910 | 1.5 | 1,482,761 | ▲ 0.2 | 865,352 | 5.3 | 158,951 | 47.2 | 458,458 | ▲ 17.5 |
| R5. 7-9 | 5,615,641 | ▲ 3.5 | 1,484,809 | ▲ 9.1 | 937,794 | ▲ 11.6 | 99,989 | ▲ 11.0 | 447,027 | ▲ 3.0 |
| R5. 10-12 | | | | | | | | | | |
| 令和3年 4月 | 1,351,526 | 10.7 | 609,091 | 26.2 | 279,077 | 1.8 | 50,882 | 62.4 | 279,133 | 57.6 |
| 5月 | 1,387,794 | 13.0 | 540,285 | 67.6 | 239,815 | 22.0 | 16,749 | ▲ 46.6 | 283,721 | 200.1 |
| 6月 | 2,162,331 | 7.8 | 631,640 | 4.1 | 324,777 | ▲ 14.3 | 44,269 | 36.4 | 262,595 | 34.3 |
| 7月 | 1,906,033 | ▲ 13.4 | 492,869 | ▲ 30.1 | 273,100 | ▲ 46.2 | 57,316 | 31.0 | 162,454 | 5.9 |
| 8月 | 1,608,718 | 0.0 | 450,544 | ▲ 3.3 | 219,706 | ▲ 20.1 | 35,757 | ▲ 13.0 | 195,080 | 30.3 |
| 9月 | 2,020,351 | ▲ 14.1 | 631,716 | ▲ 19.0 | 331,402 | ▲ 39.7 | 50,908 | 50.1 | 249,406 | 27.3 |
| 10月 | 1,544,720 | ▲ 15.7 | 423,005 | ▲ 20.8 | 228,775 | ▲ 5.5 | 27,380 | ▲ 56.9 | 166,851 | ▲ 26.9 |
| 11月 | 1,225,554 | ▲ 14.7 | 348,221 | ▲ 10.1 | 167,801 | 14.5 | 28,551 | ▲ 56.8 | 151,868 | ▲ 13.0 |
| 12月 | 1,297,122 | ▲ 12.8 | 422,372 | ▲ 15.2 | 172,531 | ▲ 18.6 | 27,219 | ▲ 52.7 | 222,622 | ▲ 2.6 |
| 令和4年 1月 | 981,069 | ▲ 28.4 | 416,068 | ▲ 46.1 | 201,900 | ▲ 48.7 | 23,489 | ▲ 38.8 | 190,679 | ▲ 44.0 |
| 2月 | 1,159,624 | ▲ 12.7 | 539,001 | ▲ 6.8 | 339,207 | 14.6 | 25,287 | ▲ 42.1 | 174,507 | ▲ 26.8 |
| 3月 | 3,454,098 | ▲ 3.3 | 1,559,979 | ▲ 15.9 | 1,018,751 | ▲ 16.6 | 98,884 | ▲ 24.2 | 442,344 | ▲ 12.1 |
| 令和4年 4月 | 1,356,163 | 0.3 | 655,001 | 7.5 | 397,952 | 42.6 | 27,855 | ▲ 45.3 | 229,194 | ▲ 17.9 |
| 5月 | 1,089,241 | ▲ 21.5 | 309,856 | ▲ 42.6 | 155,195 | ▲ 35.3 | 38,166 | 127.9 | 116,495 | ▲ 58.9 |
| 6月 | 2,028,976 | ▲ 6.2 | 520,640 | ▲ 17.6 | 268,371 | ▲ 17.4 | 41,980 | ▲ 5.2 | 210,290 | ▲ 19.9 |
| 7月 | 1,677,043 | ▲ 12.0 | 407,033 | ▲ 17.4 | 274,780 | 0.6 | 28,046 | ▲ 51.1 | 104,206 | ▲ 35.9 |
| 8月 | 1,716,706 | 6.7 | 428,937 | ▲ 4.8 | 275,252 | 25.3 | 30,165 | ▲ 15.6 | 123,520 | ▲ 36.7 |
| 9月 | 2,427,205 | 20.1 | 797,635 | 26.3 | 510,367 | 54.0 | 54,086 | 6.2 | 233,182 | ▲ 6.5 |
| 10月 | 1,740,580 | 12.7 | 450,123 | 6.4 | 219,492 | ▲ 4.1 | 62,717 | 129.1 | 167,914 | 0.6 |
| 11月 | 1,307,684 | 6.7 | 374,693 | 7.6 | 166,503 | ▲ 0.8 | 60,712 | 112.6 | 147,479 | ▲ 2.9 |
| 12月 | 1,548,855 | 19.4 | 409,120 | ▲ 3.1 | 168,591 | ▲ 2.3 | 37,992 | 39.6 | 202,537 | ▲ 9.0 |
| 令和5年 1月 | 1,117,320 | 13.9 | 446,968 | 7.4 | 223,981 | 10.9 | 67,662 | 188.1 | 155,325 | ▲ 18.5 |
| 2月 | 2,088,530 | 80.1 | 772,859 | 43.4 | 515,953 | 52.1 | 92,912 | 267.4 | 163,993 | ▲ 6.0 |
| 3月 | 3,443,919 | ▲ 0.3 | 1,518,137 | ▲ 2.7 | 930,026 | ▲ 8.7 | 158,899 | 60.7 | 429,213 | ▲ 3.0 |
| 令和5年 4月 | 1,182,218 | ▲ 12.8 | 549,977 | ▲ 16.0 | 292,948 | ▲ 26.4 | 51,990 | 86.6 | 205,038 | ▲ 10.5 |
| 5月 | 1,313,234 | 20.6 | 398,404 | 28.6 | 265,519 | 71.1 | 41,291 | 8.2 | 91,595 | ▲ 21.4 |
| 6月 | 2,047,458 | 0.9 | 534,380 | 2.6 | 306,885 | 14.4 | 65,670 | 56.4 | 161,825 | ▲ 23.0 |
| 7月 | 1,852,753 | 10.5 | 545,349 | 34.0 | 392,361 | 42.8 | 36,367 | 29.7 | 116,621 | 11.9 |
| 8月 | 1,631,289 | ▲ 5.0 | 363,598 | ▲ 15.2 | 202,188 | ▲ 26.5 | 26,360 | ▲ 12.6 | 135,050 | 9.3 |
| 9月 | 2,131,599 | ▲ 12.2 | 575,862 | ▲ 27.8 | 343,245 | ▲ 32.7 | 37,261 | ▲ 31.1 | 195,356 | ▲ 16.2 |
| 10月 | 1,458,521 | ▲ 16.2 | 396,476 | ▲ 11.9 | 177,925 | ▲ 18.9 | 71,806 | 14.5 | 146,746 | ▲ 12.6 |
| 11月 | 1,299,711 | ▲ 0.6 | 367,422 | ▲ 1.9 | 191,565 | 15.1 | 32,609 | ▲ 46.3 | 143,248 | ▲ 2.9 |
| 12月 | | | | | | | | | | |
| 令和6年 1月 | | | | | | | | | | |
| 2月 | | | | | | | | | | |
| 3月 | | | | | | | | | | |

注) 平成15年度から平成20年度までは「国の機関」のうちの国以外の機関における分類変更に伴い、各機関の前年同月比が計算できないため、「独立行政法人」及び「政府関連企業等」の合計値を「(再掲)国以外の機関」として計上し、再掲していたが、各機関のデータが蓄積されたので、平成21年4月より再掲を行わないこととした。

(単位：百万円，%)

| 地方の機関 | | | | | | | | | | | |
|------------|--------|-----------|--------|-----------|--------|-----------|--------|-----------|--------|--------------|--|
| | 都道府県 | | 市区町村 | | 地方公営企業 | | その他 | | | | |
| | 前年比 | | 前年比 | | 前年比 | | 前年比 | | | | |
| 13,656,983 | - | 5,725,923 | - | 6,068,847 | - | 1,297,697 | - | 564,516 | - | R2年度 | |
| 13,034,149 | ▲ 4.6 | 5,521,496 | ▲ 3.6 | 5,596,687 | ▲ 7.8 | 1,340,721 | 3.3 | 575,246 | 1.9 | R3年度 | |
| 14,451,221 | 10.9 | 5,945,057 | 7.7 | 6,268,690 | 12.0 | 1,239,305 | ▲ 7.6 | 998,169 | 73.5 | R4年度 | |
| 9,399,681 | 3.5 | 3,749,740 | 7.2 | 4,392,207 | 3.5 | 867,484 | ▲ 8.1 | 390,251 | ▲ 1.1 | R4. 4~R4. 11 | |
| 9,185,314 | ▲ 2.3 | 3,131,390 | ▲ 16.5 | 4,513,066 | 2.8 | 1,005,616 | 15.9 | 535,242 | 37.2 | R5. 4~R5. 11 | |
| 13,972,470 | - | 5,773,187 | - | 6,223,262 | - | 1,424,440 | - | 551,581 | - | R2年 | |
| 13,019,728 | ▲ 6.8 | 5,411,773 | ▲ 6.3 | 5,683,823 | ▲ 8.7 | 1,369,305 | ▲ 3.9 | 554,827 | 0.6 | R3年 | |
| 13,619,159 | 4.6 | 5,851,888 | 8.1 | 5,943,679 | 4.6 | 1,262,298 | ▲ 7.8 | 561,295 | 1.2 | R4年 | |
| 12,479,424 | 2.8 | 5,392,056 | 7.2 | 5,376,945 | 1.2 | 1,185,162 | ▲ 8.2 | 525,260 | 3.1 | R4. 1~R4. 11 | |
| 13,097,120 | 4.9 | 4,866,876 | ▲ 9.7 | 5,822,816 | 8.3 | 1,300,302 | 9.7 | 1,107,126 | 110.8 | R5. 1~R5. 11 | |
| 3,363,183 | 17.0 | 1,593,534 | 25.5 | 1,410,733 | 18.5 | 253,753 | ▲ 10.4 | 105,163 | ▲ 19.4 | R4. 10-12 | |
| 3,911,805 | 27.0 | 1,735,486 | 5.7 | 1,309,750 | 33.0 | 294,686 | ▲ 7.2 | 571,883 | 323.6 | R5. 1- 3 | |
| 3,060,149 | 2.4 | 947,467 | 7.3 | 1,582,150 | 1.4 | 322,881 | ▲ 8.2 | 207,651 | 6.9 | R5. 4- 6 | |
| 4,130,832 | ▲ 1.3 | 1,427,194 | ▲ 17.6 | 2,045,246 | 2.9 | 398,639 | 17.5 | 259,753 | 104.7 | R5. 7- 9 | |
| | | | | | | | | | | R5. 10-12 | |
| 742,435 | 0.6 | 325,586 | 16.4 | 288,276 | ▲ 18.6 | 93,534 | 18.8 | 35,039 | 38.1 | 令和3年 4月 | |
| 847,509 | ▲ 6.4 | 278,318 | 2.8 | 451,216 | ▲ 12.2 | 50,978 | ▲ 28.2 | 66,997 | 34.6 | 5月 | |
| 1,530,691 | 9.4 | 428,484 | 8.1 | 894,907 | 12.3 | 160,425 | 15.3 | 46,875 | ▲ 29.2 | 6月 | |
| 1,413,164 | ▲ 5.6 | 488,305 | ▲ 28.1 | 734,103 | 13.1 | 133,590 | 19.4 | 57,166 | 0.9 | 7月 | |
| 1,158,174 | 1.4 | 467,984 | 12.7 | 467,852 | ▲ 9.6 | 157,192 | 32.5 | 65,146 | ▲ 28.4 | 8月 | |
| 1,388,636 | ▲ 11.7 | 621,220 | ▲ 13.5 | 584,691 | ▲ 14.0 | 144,131 | 22.3 | 38,594 | ▲ 31.2 | 9月 | |
| 1,121,715 | ▲ 13.6 | 537,236 | 0.7 | 447,323 | ▲ 19.7 | 110,314 | ▲ 24.1 | 26,842 | ▲ 57.1 | 10月 | |
| 877,333 | ▲ 16.4 | 351,384 | ▲ 30.8 | 373,841 | ▲ 14.6 | 94,081 | 22.4 | 58,027 | 112.8 | 11月 | |
| 874,750 | ▲ 11.7 | 380,662 | ▲ 3.0 | 369,739 | ▲ 24.7 | 78,798 | ▲ 14.4 | 45,551 | 204.7 | 12月 | |
| 565,002 | ▲ 5.6 | 298,044 | 3.8 | 185,241 | ▲ 13.4 | 67,668 | ▲ 22.3 | 14,048 | 36.8 | 令和4年 1月 | |
| 620,623 | ▲ 17.3 | 295,413 | ▲ 2.1 | 210,522 | ▲ 28.3 | 59,194 | ▲ 37.4 | 55,494 | ▲ 9.0 | 2月 | |
| 1,894,119 | 10.4 | 1,048,859 | 11.1 | 588,976 | 4.3 | 190,817 | 15.9 | 65,467 | 51.1 | 3月 | |
| 701,162 | ▲ 5.6 | 304,259 | ▲ 6.6 | 233,342 | ▲ 19.1 | 129,498 | 38.5 | 34,062 | ▲ 2.8 | 令和4年 4月 | |
| 779,384 | ▲ 8.0 | 181,116 | ▲ 34.9 | 448,351 | ▲ 0.6 | 61,909 | 21.4 | 88,009 | 31.4 | 5月 | |
| 1,508,336 | ▲ 1.5 | 397,627 | ▲ 7.2 | 878,315 | ▲ 1.9 | 160,265 | ▲ 0.1 | 72,130 | 53.9 | 6月 | |
| 1,270,010 | ▲ 10.1 | 476,182 | ▲ 2.5 | 654,316 | ▲ 10.9 | 115,675 | ▲ 13.4 | 23,838 | ▲ 58.3 | 7月 | |
| 1,287,769 | 11.2 | 567,117 | 21.2 | 574,414 | 22.8 | 93,061 | ▲ 40.8 | 53,177 | ▲ 18.4 | 8月 | |
| 1,629,571 | 17.4 | 689,736 | 11.0 | 759,469 | 29.9 | 130,460 | ▲ 9.5 | 49,906 | 29.3 | 9月 | |
| 1,290,457 | 15.0 | 656,365 | 22.2 | 502,775 | 12.4 | 99,221 | ▲ 10.1 | 32,096 | 19.6 | 10月 | |
| 932,991 | 6.3 | 477,338 | 35.8 | 341,225 | ▲ 8.7 | 77,396 | ▲ 17.7 | 37,032 | ▲ 36.2 | 11月 | |
| 1,139,735 | 30.3 | 459,832 | 20.8 | 566,733 | 53.3 | 77,136 | ▲ 2.1 | 36,035 | ▲ 20.9 | 12月 | |
| 670,352 | 18.6 | 303,727 | 1.9 | 247,703 | 33.7 | 75,015 | 10.9 | 43,907 | 212.5 | 令和5年 1月 | |
| 1,315,671 | 112.0 | 401,411 | 35.9 | 449,756 | 113.6 | 58,125 | ▲ 1.8 | 406,379 | 632.3 | 2月 | |
| 1,925,782 | 1.7 | 1,030,347 | ▲ 1.8 | 612,291 | 4.0 | 161,546 | ▲ 15.3 | 121,598 | 85.7 | 3月 | |
| 632,242 | ▲ 9.8 | 246,052 | ▲ 19.1 | 243,908 | 4.5 | 89,196 | ▲ 31.1 | 53,085 | 55.8 | 令和5年 4月 | |
| 914,829 | 17.4 | 226,496 | 25.1 | 553,474 | 23.4 | 60,306 | ▲ 2.6 | 74,553 | ▲ 15.3 | 5月 | |
| 1,513,078 | 0.3 | 474,919 | 19.4 | 784,768 | ▲ 10.7 | 173,379 | 8.2 | 80,012 | 10.9 | 6月 | |
| 1,307,404 | 2.9 | 451,162 | ▲ 5.3 | 656,442 | 0.3 | 118,886 | 2.8 | 80,914 | 239.4 | 7月 | |
| 1,267,691 | ▲ 1.6 | 453,125 | ▲ 20.1 | 674,695 | 17.5 | 111,219 | 19.5 | 28,652 | ▲ 46.1 | 8月 | |
| 1,555,737 | ▲ 4.5 | 522,906 | ▲ 24.2 | 714,109 | ▲ 6.0 | 168,535 | 29.2 | 150,187 | 200.9 | 9月 | |
| 1,062,045 | ▲ 17.7 | 463,111 | ▲ 29.4 | 487,225 | ▲ 3.1 | 85,133 | ▲ 14.2 | 26,576 | ▲ 17.2 | 10月 | |
| 932,289 | ▲ 0.1 | 293,618 | ▲ 38.5 | 398,444 | 16.8 | 198,963 | 157.1 | 41,263 | 11.4 | 11月 | |
| | | | | | | | | | | 12月 | |
| | | | | | | | | | | 令和6年 1月 | |
| | | | | | | | | | | 2月 | |
| | | | | | | | | | | 3月 | |

II. 公共機関からの受注工事(1件500万円以上の工事)

II-2. 1) 発注機関別・目的別工事分類別請負契約額

令和5年 11月分

(単位：百万円，%)

| | 合 計 | | 国の機関 | | | | 地方の機関 | | | | |
|-----------|-----------|-----------|---------|---------|------------|-------------|---------|---------|---------|------------|--------|
| | | 前年 同月比 | | 国 | 独立 行政法人 | 政府関連 企業等 | | 都道府県 | 市区町村 | 地方 公営企業 | その他 |
| T 合計 | 1,299,711 | ▲ 0.6 | 367,422 | 191,565 | 32,609 | 143,248 | 932,289 | 293,618 | 398,444 | 198,963 | 41,263 |
| 1 治山・治水 | 113,313 | ▲ 32.9 | 16,982 | 10,529 | 93 | 6,360 | 96,331 | 85,539 | 10,562 | 231 | |
| 2 農林水産 | 46,498 | 13.0 | 11,322 | 7,309 | 318 | 3,695 | 35,177 | 22,411 | 10,634 | | 2,132 |
| 3 道路 | 324,716 | ▲ 13.7 | 130,996 | 50,972 | 233 | 79,790 | 193,720 | 105,975 | 77,762 | 2,096 | 7,887 |
| 4 港湾・空港 | 23,638 | ▲ 65.8 | 7,392 | 6,975 | | 417 | 16,246 | 11,515 | 3,437 | 80 | 1,214 |
| 5 下水道 | 106,313 | 18.9 | 11,053 | | | 11,053 | 95,260 | 10,273 | 67,961 | 16,484 | 542 |
| 6 公園 | 69,767 | 48.2 | 24,791 | 15 | | 24,776 | 44,976 | 7,674 | 36,825 | 366 | 110 |
| 7 教育・病院 | 131,278 | ▲ 41.2 | 12,762 | 3,020 | 5,554 | 4,187 | 118,517 | 21,510 | 90,676 | 5,624 | 706 |
| 8 住宅・宿舍 | 58,079 | 19.2 | 21,381 | 9,219 | 12,061 | 101 | 36,698 | 3,832 | 15,395 | 36 | 17,435 |
| 9 庁舎 | 63,199 | 8.0 | 11,062 | 9,513 | 325 | 1,224 | 52,137 | 10,500 | 22,639 | 18,623 | 376 |
| 10 再開発 | 591 | 8.7 | 0 | | | | 591 | | 591 | | |
| 11 土地造成 | 9,158 | 1.1 | 358 | 36 | 197 | 125 | 8,800 | 1,342 | 7,258 | 44 | 156 |
| 12 鉄道・軌道 | 11,785 | ▲ 18.2 | 9,437 | | 7,860 | 1,577 | 2,348 | 496 | | 1,853 | |
| 13 郵便 | 5,294 | 1,263.4 | 5,294 | | | 5,294 | 0 | | | | |
| 14 電気・ガス | 2,063 | ▲ 30.2 | 0 | | | | 2,063 | | | 2,063 | |
| 15 上・工業水道 | 183,554 | 141.8 | 1,787 | | 1,787 | | 181,767 | 3,964 | 27,779 | 145,324 | 4,699 |
| 16 廃棄物処理 | 18,449 | 6.3 | 28 | | | 28 | 18,421 | 136 | 15,632 | 83 | 2,570 |
| 17 その他 | 132,014 | 104.2 | 102,778 | 93,977 | 4,181 | 4,620 | 29,236 | 8,451 | 11,293 | 6,057 | 3,436 |
| 災害復旧(再掲) | 52,551 | 12.3 | 14,251 | 3,658 | | 10,593 | 38,300 | 28,287 | 9,726 | 22 | 264 |
| 維持補修(再掲) | 248,093 | 18.1 | 46,836 | 27,900 | 5,120 | 13,817 | 201,257 | 59,655 | 108,718 | 15,669 | 17,214 |

II. 公共機関からの受注工事(1件500万円以上の工事)

II-2. 2) 発注機関別・目的別工事分類別請負契約額(寄与度)

令和5年 11月分

| | 合計 | 国の機関 | | | 地方の機関 | | | | | |
|-----------|-------|-------|------------|-------------|-------|-------|------------|-------|-------|-------|
| | | 国 | 独立 行政法人 | 政府関連 企業等 | 都道府県 | 市区町村 | 地方 公営企業 | その他 | | |
| T 合計 | ▲ 0.6 | ▲ 0.6 | 1.9 | ▲ 2.1 | ▲ 0.3 | ▲ 0.1 | ▲ 14.0 | 4.4 | 9.3 | 0.3 |
| 1 治山・治水 | ▲ 4.3 | ▲ 2.1 | ▲ 2.5 | ▲ 0.0 | 0.4 | ▲ 2.1 | ▲ 1.1 | ▲ 0.7 | ▲ 0.3 | ▲ 0.0 |
| 2 農林水産 | 0.4 | 0.6 | 0.3 | 0.0 | 0.3 | ▲ 0.2 | ▲ 0.4 | 0.1 | | 0.1 |
| 3 道路 | ▲ 3.9 | ▲ 2.7 | ▲ 0.3 | 0.0 | ▲ 2.3 | ▲ 1.3 | ▲ 2.6 | 1.0 | ▲ 0.1 | 0.4 |
| 4 港湾・空港 | ▲ 3.5 | ▲ 1.1 | ▲ 1.0 | | ▲ 0.1 | ▲ 2.4 | ▲ 2.5 | 0.0 | 0.0 | 0.1 |
| 5 下水道 | 1.3 | 0.0 | | | 0.0 | 1.3 | ▲ 0.9 | 2.7 | ▲ 0.2 | ▲ 0.2 |
| 6 公園 | 1.7 | 1.7 | 0.0 | ▲ 0.1 | 1.8 | 0.1 | 0.3 | ▲ 0.0 | ▲ 0.2 | 0.0 |
| 7 教育・病院 | ▲ 7.0 | ▲ 1.5 | ▲ 0.1 | ▲ 1.1 | ▲ 0.2 | ▲ 5.6 | ▲ 5.9 | ▲ 0.1 | 0.4 | 0.0 |
| 8 住宅・宿舍 | 0.7 | ▲ 0.8 | 0.5 | ▲ 1.2 | ▲ 0.1 | 1.5 | ▲ 0.1 | 0.6 | 0.0 | 1.1 |
| 9 庁舎 | 0.4 | ▲ 0.9 | ▲ 0.3 | ▲ 0.0 | ▲ 0.6 | 1.2 | ▲ 0.2 | 0.5 | 1.2 | ▲ 0.3 |
| 10 再開発 | 0.0 | ▲ 0.0 | | ▲ 0.0 | | 0.0 | | 0.0 | | ▲ 0.0 |
| 11 土地造成 | 0.0 | ▲ 0.1 | ▲ 0.1 | ▲ 0.0 | 0.0 | 0.2 | ▲ 0.0 | 0.3 | 0.0 | ▲ 0.1 |
| 12 鉄道・軌道 | ▲ 0.2 | 0.2 | | 0.1 | 0.1 | ▲ 0.4 | ▲ 0.1 | | ▲ 0.3 | |
| 13 郵便 | 0.4 | 0.4 | | | 0.4 | | | | | |
| 14 電気・ガス | ▲ 0.1 | | | | | ▲ 0.1 | | | ▲ 0.1 | |
| 15 上・工業水道 | 8.2 | 0.1 | | 0.1 | | 8.2 | ▲ 0.1 | 0.2 | 8.6 | ▲ 0.6 |
| 16 廃棄物処理 | 0.1 | ▲ 0.0 | | | ▲ 0.0 | 0.1 | 0.0 | 0.3 | 0.0 | ▲ 0.3 |
| 17 その他 | 5.2 | 5.8 | 5.4 | 0.2 | 0.2 | ▲ 0.6 | ▲ 0.4 | ▲ 0.7 | 0.3 | 0.1 |
| 災害復旧(再掲) | 0.4 | 0.8 | 0.0 | ▲ 0.0 | 0.7 | ▲ 0.3 | 0.2 | ▲ 0.5 | ▲ 0.0 | 0.0 |
| 維持補修(再掲) | 2.9 | 0.8 | 0.9 | ▲ 0.0 | ▲ 0.1 | 2.1 | ▲ 1.8 | 3.4 | ▲ 0.2 | 0.7 |

Ⅱ.公共機関からの受注工事(1件500万以上の工事)

Ⅱ-3.工事種類別請負契約額

令和5年 11月分

(単位:百万円, %)

| | 請負契約額 | | |
|----------------|-----------|--------|-------|
| | | 前年同月比 | 寄与度 |
| 合計 | 1,299,711 | ▲ 0.6 | ▲ 0.6 |
| 建築・建築設備合計 | 359,983 | ▲ 3.3 | ▲ 0.9 |
| 1. 住宅・同設備工事 | 65,361 | ▲ 42.6 | ▲ 3.7 |
| 2. 非住宅・同設備工事 | 294,622 | 14.0 | 2.8 |
| 土木工事計 | 835,885 | 0.1 | 0.1 |
| 3. 橋梁・高架構造物工事 | 98,122 | ▲ 37.2 | ▲ 4.4 |
| 4. トンネル工事 | 19,316 | ▲ 13.6 | ▲ 0.2 |
| 5. ダム・えん堤工事 | 18,321 | ▲ 23.9 | ▲ 0.4 |
| 6. 管渠工事 | 84,034 | 22.6 | 1.2 |
| 7. 電線路工事 | 11,568 | ▲ 61.5 | ▲ 1.4 |
| 8. 舗装工事 | 79,293 | 0.9 | 0.1 |
| 9. しゅんせつ・埋立工事 | 11,850 | 7.1 | 0.1 |
| 10. 土工事(9.を除く) | 82,563 | 14.6 | 0.8 |
| 11. その他の土木工事 | 430,817 | 15.8 | 4.5 |
| 12. 機械装置等工事 | 103,843 | 3.5 | 0.3 |

Ⅱ. 公共機関からの受注工事(1件500万円以上の工事)

Ⅱ-4. 発注機関別・施工都道府県別請負契約額

令和5年 11月分

(単位:百万円,%)

| | 合計 | | 国の機関 | | | | 地方の機関 | | | | |
|--------|-----------|-----------|---------|---------|------------|-------------|---------|---------|------------|---------|--------|
| | | 前年 同月比 | | 国 | 独立 行政法人 | 政府関連 企業等 | 都道府県 | 市区町村 | 地方 公営企業 | その他 | |
| T.全国計 | 1,299,711 | ▲ 0.6 | 367,422 | 191,565 | 32,609 | 143,248 | 932,289 | 293,618 | 398,444 | 198,963 | 41,263 |
| 1.北海道 | 31,871 | ▲ 45.1 | 19,994 | 13,986 | 5,660 | 348 | 11,877 | 4,533 | 6,923 | 233 | 188 |
| 2.青森 | 18,226 | 10.8 | 10,455 | 760 | | 9,695 | 7,771 | 2,192 | 3,854 | 487 | 1,238 |
| 3.岩手 | 10,869 | 30.2 | 134 | 113 | | 21 | 10,735 | 7,487 | 1,940 | 1,231 | 77 |
| 4.宮城 | 20,846 | ▲ 78.8 | 3,555 | 833 | | 2,722 | 17,291 | 4,755 | 12,176 | 283 | 77 |
| 5.秋田 | 16,040 | 30.4 | 611 | 611 | | | 15,429 | 3,000 | 12,234 | 47 | 148 |
| 6.山形 | 19,024 | 31.1 | 4,185 | 2,215 | 50 | 1,919 | 14,840 | 6,429 | 8,288 | 83 | 40 |
| 7.福島 | 20,167 | ▲ 8.9 | 4,126 | 3,850 | 102 | 174 | 16,041 | 7,480 | 6,732 | 1,813 | 16 |
| 8.茨城 | 35,844 | ▲ 1.7 | 11,112 | 1,793 | 4,348 | 4,971 | 24,732 | 11,783 | 10,259 | 2,601 | 88 |
| 9.栃木 | 16,047 | ▲ 42.1 | -26 | -99 | 73 | | 16,072 | 7,563 | 7,944 | 263 | 303 |
| 10.群馬 | 15,409 | ▲ 12.9 | 340 | 299 | | 41 | 15,069 | 6,740 | 5,272 | 3,056 | |
| 11.埼玉 | 40,596 | ▲ 35.8 | 4,358 | 4,093 | 20 | 245 | 36,238 | 10,218 | 14,359 | 5,628 | 6,033 |
| 12.千葉 | 27,456 | ▲ 25.9 | 5,165 | 1,057 | 1,122 | 2,986 | 22,292 | 9,649 | 6,872 | 2,727 | 3,043 |
| 13.東京 | 107,897 | 13.3 | 17,323 | 5,077 | 1,485 | 10,761 | 90,574 | 22,072 | 35,891 | 29,706 | 2,905 |
| 14.神奈川 | 31,705 | ▲ 0.2 | 13,119 | 2,607 | 6,287 | 4,224 | 18,587 | 4,591 | 9,431 | 4,387 | 178 |
| 15.新潟 | 29,584 | ▲ 19.3 | 12,843 | 12,392 | | 451 | 16,741 | 6,344 | 6,593 | 3,217 | 587 |
| 16.富山 | 15,233 | 84.8 | 1,390 | 654 | | 736 | 13,843 | 4,684 | 8,708 | 416 | 35 |
| 17.石川 | 13,937 | 9.0 | 956 | 828 | 72 | 55 | 12,981 | 6,678 | 4,552 | 1,750 | |
| 18.福井 | 6,614 | ▲ 39.7 | 3,590 | 275 | 1,158 | 2,157 | 3,024 | 1,160 | 1,627 | 74 | 163 |
| 19.山梨 | 12,484 | 11.8 | 136 | | | 136 | 12,348 | 11,003 | 1,076 | 269 | |
| 20.長野 | 34,419 | ▲ 47.4 | 9,437 | 1,943 | 17 | 7,476 | 24,983 | 2,956 | 11,216 | 107 | 10,704 |
| 21.岐阜 | 31,071 | 103.4 | 14,676 | 2,940 | 206 | 11,529 | 16,395 | 11,262 | 4,929 | 126 | 78 |
| 22.静岡 | 38,029 | 3.5 | 1,221 | 298 | 128 | 795 | 36,808 | 12,625 | 21,262 | 2,921 | |
| 23.愛知 | 106,246 | 46.5 | 11,610 | 6,676 | 239 | 4,695 | 94,635 | 9,505 | 67,548 | 9,297 | 8,286 |
| 24.三重 | 9,390 | ▲ 31.8 | 785 | 223 | | 561 | 8,605 | 2,665 | 4,939 | 409 | 592 |
| 25.滋賀 | 22,017 | 15.8 | 9,847 | 1,449 | | 8,399 | 12,170 | 8,026 | 3,581 | 63 | 499 |
| 26.京都 | 12,971 | ▲ 63.3 | 2,390 | 1,711 | 565 | 115 | 10,580 | 4,594 | 4,571 | 1,323 | 93 |
| 27.大阪 | 58,419 | 48.9 | 21,520 | -722 | 718 | 21,523 | 36,899 | 6,426 | 22,649 | 7,071 | 754 |
| 28.兵庫 | 117,635 | 194.2 | 31,751 | 2,254 | 4,692 | 24,805 | 85,884 | 5,348 | 10,509 | 69,292 | 735 |
| 29.奈良 | 12,554 | 83.7 | 4,731 | 391 | | 4,340 | 7,822 | 6,317 | 1,423 | 45 | 37 |
| 30.和歌山 | 20,987 | ▲ 39.6 | 12,809 | 12,477 | | 332 | 8,179 | 5,678 | 2,467 | 18 | 16 |
| 31.鳥取 | 4,552 | ▲ 54.0 | 1,223 | 1,145 | | 77 | 3,329 | 961 | 2,255 | 113 | |
| 32.島根 | 12,312 | 23.3 | 7,186 | 1,349 | 2,461 | 3,376 | 5,126 | 2,715 | 2,233 | 162 | 17 |
| 33.岡山 | 19,081 | 45.5 | 6,344 | 4,057 | 121 | 2,166 | 12,737 | 3,912 | 8,704 | 89 | 33 |
| 34.広島 | 20,372 | ▲ 49.3 | 4,389 | 2,964 | 207 | 1,218 | 15,983 | 9,582 | 5,984 | 351 | 66 |
| 35.山口 | 16,964 | ▲ 32.9 | 417 | 164 | 231 | 22 | 16,546 | 6,395 | 9,864 | 287 | |
| 36.徳島 | 10,553 | ▲ 19.5 | 4,540 | 2,061 | | 2,479 | 6,013 | 4,885 | 447 | 401 | 280 |
| 37.香川 | 4,921 | ▲ 44.9 | 2,911 | 854 | 21 | 2,035 | 2,011 | 1,629 | 281 | | 101 |
| 38.愛媛 | 16,486 | ▲ 4.2 | 1,628 | 772 | | 856 | 14,858 | 4,089 | 9,431 | 1,337 | |
| 39.高知 | 6,660 | ▲ 0.3 | 3,238 | 2,440 | 5 | 794 | 3,422 | 2,074 | 1,296 | | 53 |
| 40.福岡 | 50,552 | ▲ 17.6 | 4,938 | 3,338 | 1,568 | 32 | 45,614 | 7,224 | 13,179 | 22,481 | 2,731 |
| 41.佐賀 | 15,458 | 43.9 | 6,614 | 6,298 | | 316 | 8,844 | 5,589 | 2,784 | 471 | |
| 42.長崎 | 12,742 | ▲ 14.3 | 5,552 | 3,600 | 741 | 1,211 | 7,190 | 3,989 | 2,771 | 389 | 42 |
| 43.熊本 | 20,046 | ▲ 43.3 | 2,200 | 2,190 | 10 | | 17,846 | 11,811 | 5,468 | 38 | 530 |
| 44.大分 | 30,535 | 113.5 | 3,965 | 3,297 | 183 | 485 | 26,570 | 3,320 | 2,597 | 20,428 | 225 |
| 45.宮崎 | 14,704 | 83.6 | 10,262 | 9,764 | | 498 | 4,442 | 1,926 | 1,760 | 745 | 10 |
| 46.鹿児島 | 75,186 | 714.3 | 64,289 | 63,036 | 39 | 1,214 | 10,897 | 2,497 | 6,630 | 1,509 | 262 |
| 47.沖縄 | 14,998 | 33.7 | 3,582 | 3,250 | 79 | 253 | 11,416 | 7,259 | 2,936 | 1,220 | |

注) 受注高の少ない集計区分等の数値は、誤差が大きいため利用に当たっては注意してください。

Ⅱ-5. 発注機関別・施工地域別請負契約額

令和5年 11月分

(単位:百万円,%)

| | 合計 | | 国の機関 | | | | 地方の機関 | | | | |
|---------|-----------|-----------|---------|---------|------------|-------------|---------|---------|------------|---------|--------|
| | | 前年 同月比 | | 国 | 独立 行政法人 | 政府関連 企業等 | 都道府県 | 市区町村 | 地方 公営企業 | その他 | |
| T.全国計 | 1,299,711 | ▲ 0.6 | 367,422 | 191,565 | 32,609 | 143,248 | 932,289 | 293,618 | 398,444 | 198,963 | 41,263 |
| 1.北海道 | 31,871 | ▲ 45.1 | 19,994 | 13,986 | 5,660 | 348 | 11,877 | 4,533 | 6,923 | 233 | 188 |
| 2.東北 | 105,173 | ▲ 38.9 | 23,065 | 8,382 | 152 | 14,532 | 82,108 | 31,344 | 45,224 | 3,943 | 1,596 |
| 3.関東 | 321,858 | ▲ 16.6 | 60,964 | 16,771 | 13,351 | 30,841 | 260,894 | 86,575 | 102,320 | 48,745 | 23,255 |
| 4.北陸 | 65,368 | ▲ 4.8 | 18,779 | 14,150 | 1,230 | 3,399 | 46,588 | 18,866 | 21,481 | 5,457 | 785 |
| 5.中部 | 184,736 | 33.6 | 28,292 | 10,138 | 573 | 17,582 | 156,444 | 36,057 | 98,678 | 12,753 | 8,956 |
| 6.近畿 | 244,583 | 39.6 | 83,049 | 17,560 | 5,975 | 59,514 | 161,534 | 36,389 | 45,199 | 77,812 | 2,135 |
| 7.中国 | 73,281 | ▲ 25.6 | 19,560 | 9,680 | 3,021 | 6,859 | 53,721 | 23,564 | 29,040 | 1,002 | 115 |
| 8.四国 | 38,620 | ▲ 15.9 | 12,317 | 6,126 | 26 | 6,164 | 26,303 | 12,677 | 11,455 | 1,738 | 433 |
| 9.九州・沖縄 | 234,221 | 41.8 | 101,402 | 94,773 | 2,620 | 4,009 | 132,819 | 43,614 | 38,125 | 47,281 | 3,799 |

注) 地域別区分

- 東 北 : 青森県, 岩手県, 宮城県, 秋田県, 山形県, 福島県
- 関 東 : 茨城県, 栃木県, 群馬県, 埼玉県, 千葉県, 東京都, 神奈川県, 山梨県, 長野県
- 北 陸 : 新潟県, 富山県, 石川県, 福井県
- 中 部 : 岐阜県, 静岡県, 愛知県, 三重県
- 近 畿 : 滋賀県, 京都府, 大阪府, 兵庫県, 奈良県, 和歌山県
- 中 国 : 鳥取県, 島根県, 岡山県, 広島県, 山口県
- 四 国 : 徳島県, 香川県, 愛媛県, 高知県
- 九州・沖縄 : 福岡県, 佐賀県, 長崎県, 熊本県, 大分県, 宮崎県, 鹿児島県, 沖縄県

Ⅲ. 民間等からの受注工事

Ⅲ-1. 発注者別請負契約額時系列表

1) 建築工事・建築設備工事（1件5億円以上の工事）

（単位：百万円、％）

| | 合計 | | 農林漁業 | | 建設業、採石業、砂利採取業 | | 製造業 | | 電気・ガス・熱供給 | | 運輸業、郵便業 | | 情報通信業 | | 卸売業、小売業 | | 金融業、保険業 | | 不動産業 | | サービス業 | | その他 | |
|--------------|------------|--------|--------|---------|---------------|---------|-----------|--------|-----------|--------|-----------|--------|---------|---------|---------|--------|---------|---------|-----------|--------|-----------|--------|---------|--------|
| | 前年比 | | 前年比 | | 建設業 | 前年比 | | 前年比 | | 水道業 | 前年比 | | 前年比 | | 前年比 | | 前年比 | | 前年比 | | 前年比 | | 前年比 | |
| R2年度 | 10,627,856 | - | 59,241 | - | 441,464 | - | 1,732,443 | - | 333,498 | - | 624,660 | - | 144,129 | - | 483,925 | - | 268,198 | - | 4,352,211 | - | 1,957,764 | - | 230,322 | - |
| R3年度 | 12,630,525 | 18.8 | 79,249 | 33.8 | 340,118 | ▲ 23.0 | 2,278,629 | 31.5 | 293,906 | ▲ 11.9 | 1,134,759 | 81.7 | 149,609 | 3.8 | 691,784 | 43.0 | 223,483 | ▲ 16.7 | 4,500,522 | 3.4 | 2,462,982 | 25.8 | 475,485 | 106.4 |
| R4年度 | 13,615,434 | 7.8 | 74,449 | ▲ 6.1 | 282,679 | ▲ 16.9 | 3,247,185 | 42.5 | 221,013 | ▲ 24.8 | 846,835 | ▲ 25.4 | 359,021 | 140.0 | 697,330 | 0.8 | 377,469 | 68.9 | 4,797,682 | 6.6 | 2,293,394 | ▲ 6.9 | 418,377 | ▲ 12.0 |
| R4. 4～R4. 11 | 8,071,065 | 23.1 | 62,560 | 12.8 | 180,116 | ▲ 24.6 | 2,043,329 | 66.0 | 97,063 | ▲ 33.5 | 417,196 | 11.6 | 206,459 | 137.0 | 466,194 | 13.8 | 237,110 | 165.6 | 2,871,849 | 21.7 | 1,203,711 | ▲ 7.9 | 285,478 | 10.2 |
| R5. 4～R5. 11 | 8,485,127 | 5.1 | 32,239 | ▲ 48.5 | 227,088 | 26.1 | 1,685,427 | ▲ 17.5 | 172,908 | 78.1 | 390,562 | ▲ 6.4 | 208,016 | 0.8 | 405,745 | ▲ 13.0 | 336,761 | 42.0 | 3,396,343 | 18.3 | 1,335,138 | 10.9 | 294,900 | 3.3 |
| R2年 | 9,993,115 | - | 45,500 | - | 351,986 | - | 1,655,675 | - | 342,056 | - | 596,312 | - | 166,435 | - | 414,247 | - | 274,706 | - | 4,034,019 | - | 1,906,179 | - | 206,001 | - |
| R3年 | 12,106,000 | 21.1 | 84,428 | 85.6 | 492,977 | 40.1 | 1,998,228 | 20.7 | 261,985 | ▲ 23.4 | 843,946 | 41.5 | 124,676 | ▲ 25.1 | 691,623 | 67.0 | 222,716 | ▲ 18.9 | 4,497,601 | 11.5 | 2,492,803 | 30.8 | 395,016 | 91.8 |
| R4年 | 14,378,788 | 18.8 | 88,523 | 4.9 | 252,764 | ▲ 48.7 | 3,416,463 | 71.0 | 234,845 | ▲ 10.4 | 1,078,868 | 27.8 | 302,324 | 142.5 | 689,660 | ▲ 0.3 | 388,441 | 74.4 | 5,048,029 | 12.2 | 2,379,619 | ▲ 4.5 | 499,252 | 26.4 |
| R4. 1～R4. 11 | 12,748,996 | 19.0 | 84,215 | 2.3 | 240,272 | ▲ 46.8 | 2,874,106 | 61.4 | 206,371 | ▲ 7.6 | 1,028,423 | 48.1 | 259,977 | 124.7 | 660,370 | 9.4 | 334,528 | 79.9 | 4,633,530 | 12.5 | 1,970,916 | ▲ 6.3 | 456,288 | 30.6 |
| R5. 1～R5. 11 | 12,399,704 | ▲ 2.7 | 39,820 | ▲ 52.7 | 317,158 | 32.0 | 2,346,925 | ▲ 18.3 | 268,385 | 30.0 | 769,757 | ▲ 25.2 | 318,229 | 22.4 | 607,592 | ▲ 8.0 | 423,207 | 26.5 | 4,907,676 | 5.9 | 2,016,119 | 2.3 | 384,834 | ▲ 15.7 |
| R4. 10-12 | 3,449,841 | 12.7 | 26,462 | 55.1 | 54,716 | ▲ 15.0 | 971,941 | 62.0 | 52,165 | ▲ 15.5 | 163,039 | ▲ 21.7 | 110,676 | 243.0 | 143,634 | ▲ 34.9 | 120,032 | 53.5 | 1,018,220 | 9.4 | 701,690 | ▲ 3.6 | 87,266 | ▲ 28.2 |
| R5. 1-3 | 3,914,577 | ▲ 16.3 | 7,581 | ▲ 65.0 | 90,071 | 49.7 | 661,498 | ▲ 20.4 | 95,476 | ▲ 12.7 | 379,195 | ▲ 38.0 | 110,214 | 105.9 | 201,847 | 4.0 | 86,446 | ▲ 11.3 | 1,511,334 | ▲ 14.2 | 680,981 | ▲ 11.2 | 89,935 | ▲ 47.3 |
| R5. 4-6 | 2,982,911 | 3.3 | 21,888 | ▲ 12.1 | 119,784 | 23.9 | 575,503 | ▲ 22.5 | 37,252 | 41.5 | 120,535 | ▲ 21.1 | 52,836 | 1.0 | 190,119 | 35.1 | 188,388 | 90.1 | 971,879 | ▲ 10.5 | 624,535 | 69.5 | 80,191 | ▲ 19.1 |
| R5. 7-9 | 3,254,370 | ▲ 3.2 | 5,304 | ▲ 65.8 | 38,009 | ▲ 7.8 | 597,147 | ▲ 31.5 | 85,360 | 81.5 | 181,687 | 19.7 | 51,456 | ▲ 40.0 | 143,169 | ▲ 32.2 | 90,231 | 25.5 | 1,517,333 | 28.4 | 413,105 | ▲ 23.8 | 131,569 | ▲ 7.4 |
| R5. 10-12 | | | | | | | | | | | | | | | | | | | | | | | | |
| 令和3年 4月 | 514,044 | ▲ 8.1 | 1,178 | ▲ 80.7 | 31,154 | 1,591.2 | 86,992 | 24.7 | 31,973 | ▲ 10.1 | 14,214 | 19.9 | 20,573 | 111.1 | 36,673 | 3.0 | 3,565 | ▲ 56.8 | 135,618 | ▲ 43.4 | 98,025 | ▲ 24.1 | 54,080 | 342.8 |
| 5月 | 573,696 | 6.0 | 11,039 | 539.5 | 18,241 | 22.4 | 76,148 | ▲ 35.4 | 17,170 | 595.0 | 88,564 | 125.6 | 25,530 | 1,762.1 | 54,749 | 104.1 | 6,279 | 18.5 | 151,161 | ▲ 4.1 | 104,069 | ▲ 38.9 | 20,746 | 504.4 |
| 6月 | 986,321 | 46.6 | 5,898 | ▲ 52.0 | 11,591 | ▲ 43.4 | 170,543 | 74.1 | 18,910 | ▲ 69.5 | 88,922 | 34.9 | 5,502 | ▲ 69.1 | 63,422 | 135.9 | 6,242 | ▲ 27.2 | 427,368 | 96.6 | 158,672 | 49.3 | 29,251 | ▲ 21.2 |
| 7月 | 766,372 | 20.1 | 7,347 | - | 19,674 | ▲ 62.5 | 195,491 | 26.1 | 21,024 | 57.3 | 33,081 | 147.2 | 2,303 | ▲ 57.5 | 66,873 | 120.8 | 18,826 | 203.5 | 236,821 | 4.9 | 119,921 | ▲ 4.9 | 45,011 | 337.9 |
| 8月 | 676,446 | ▲ 1.9 | 7,549 | 15.8 | 50,785 | 102.1 | 191,219 | 147.1 | 2,436 | ▲ 93.7 | 16,375 | ▲ 32.3 | 4,021 | ▲ 45.1 | 23,240 | 8.1 | 3,172 | ▲ 78.4 | 234,086 | ▲ 38.3 | 124,214 | 51.7 | 19,349 | 48.6 |
| 9月 | 1,373,294 | 42.0 | 7,521 | 254.6 | 84,146 | 23.9 | 127,547 | ▲ 29.8 | 31,379 | 245.5 | 74,038 | 68.4 | 5,898 | ▲ 81.8 | 32,053 | ▲ 21.1 | 9,774 | ▲ 63.3 | 623,351 | 61.6 | 362,920 | 147.7 | 14,666 | ▲ 51.8 |
| 10月 | 830,102 | 21.2 | 6,913 | - | 11,260 | ▲ 43.6 | 163,366 | 48.2 | 4,644 | ▲ 38.3 | 30,430 | ▲ 16.6 | 12,289 | 51.0 | 61,297 | 11.7 | 16,661 | 84.3 | 248,128 | ▲ 26.7 | 234,379 | 156.4 | 40,735 | 373.0 |
| 11月 | 837,256 | 13.9 | 8,017 | 665.7 | 12,098 | ▲ 24.8 | 219,559 | 40.3 | 18,408 | ▲ 76.3 | 28,260 | ▲ 21.2 | 10,980 | 75.8 | 71,448 | 322.9 | 24,751 | 97.0 | 304,108 | 17.2 | 104,345 | ▲ 24.5 | 35,282 | 146.1 |
| 12月 | 1,395,064 | 41.4 | 2,132 | ▲ 18.2 | 41,012 | 322.1 | 216,987 | 0.7 | 38,655 | 301.4 | 149,648 | 348.4 | 8,996 | ▲ 66.9 | 87,952 | 141.0 | 36,795 | ▲ 54.2 | 378,200 | ▲ 3.1 | 389,232 | 127.8 | 45,556 | 331.4 |
| 令和4年 1月 | 903,339 | 53.9 | 3,520 | - | 12,393 | ▲ 10.4 | 107,721 | 45.0 | 16,426 | ▲ 36.8 | 263,755 | 487.7 | 9,570 | - | 40,363 | ▲ 25.1 | 20,151 | 103.7 | 261,645 | 16.8 | 137,502 | 6.3 | 30,293 | 176.9 |
| 2月 | 1,232,709 | 26.8 | -1,154 | - | 5,005 | ▲ 82.8 | 273,557 | 202.1 | 23,112 | 189.0 | 72,753 | 40.5 | 25,513 | 24.5 | 45,392 | ▲ 8.1 | 11,553 | ▲ 17.3 | 528,521 | 4.6 | 201,307 | 18.0 | 47,151 | 70.0 |
| 3月 | 2,541,882 | ▲ 2.0 | 19,288 | ▲ 11.4 | 42,758 | ▲ 74.8 | 449,499 | 16.6 | 69,770 | 60.8 | 274,719 | 22.8 | 18,435 | 127.6 | 108,421 | 19.5 | 65,714 | ▲ 9.7 | 971,515 | ▲ 5.6 | 428,397 | ▲ 13.8 | 93,365 | 80.7 |
| 令和4年 4月 | 859,897 | 67.3 | 14,002 | 1,088.8 | 15,577 | ▲ 50.0 | 196,209 | 125.5 | 8,020 | ▲ 74.9 | 36,173 | 154.5 | 1,716 | ▲ 91.7 | 29,615 | ▲ 19.2 | 45,785 | 1,184.3 | 304,223 | 124.3 | 171,440 | 74.9 | 37,137 | ▲ 31.3 |
| 5月 | 783,763 | 36.6 | 5,028 | ▲ 54.5 | 46,289 | 153.8 | 199,576 | 162.1 | 7,431 | ▲ 56.7 | 38,984 | ▲ 56.0 | 9,569 | ▲ 62.5 | 38,752 | ▲ 29.2 | 4,837 | ▲ 23.0 | 331,682 | 119.4 | 77,005 | ▲ 26.0 | 24,611 | 18.6 |
| 6月 | 1,244,953 | 26.2 | 5,862 | ▲ 0.6 | 34,787 | 200.1 | 346,441 | 103.1 | 10,880 | ▲ 42.5 | 77,642 | ▲ 12.7 | 41,048 | 646.0 | 72,311 | 14.0 | 48,461 | 676.4 | 450,059 | 5.3 | 120,099 | ▲ 24.3 | 37,361 | 27.7 |
| 7月 | 866,261 | 13.0 | 7,692 | 4.7 | 26,481 | 34.6 | 178,404 | ▲ 8.7 | 23,122 | 10.0 | 28,913 | ▲ 12.6 | 22,386 | 872.0 | 74,245 | 11.0 | 11,547 | ▲ 38.7 | 316,732 | 33.7 | 126,327 | 5.3 | 50,410 | 12.0 |
| 8月 | 1,002,591 | 48.2 | 2,060 | ▲ 72.7 | 3,858 | ▲ 92.4 | 317,683 | 66.1 | 9,055 | 271.7 | 50,767 | 210.0 | 8,421 | 109.4 | 49,895 | 114.7 | 37,631 | 1,086.3 | 337,722 | 44.3 | 148,868 | 19.8 | 36,633 | 89.3 |
| 9月 | 1,493,552 | 8.8 | 5,762 | ▲ 23.4 | 10,902 | ▲ 87.0 | 375,433 | 194.3 | 14,863 | ▲ 52.6 | 72,121 | ▲ 2.6 | 54,991 | 832.4 | 87,031 | 171.5 | 22,731 | 132.6 | 527,710 | ▲ 15.3 | 266,985 | ▲ 26.4 | 55,024 | 275.2 |
| 10月 | 975,210 | 17.5 | 1,689 | ▲ 75.6 | 15,378 | 36.6 | 232,520 | 42.3 | 18,597 | 300.5 | 75,404 | 147.8 | 41,034 | 233.9 | 81,569 | 33.1 | 36,096 | 116.6 | 297,972 | 20.1 | 154,256 | ▲ 34.2 | 20,695 | ▲ 49.2 |
| 11月 | 844,839 | 0.9 | 20,465 | 155.3 | 26,846 | 121.9 | 197,063 | ▲ 10.2 | 5,095 | ▲ 72.3 | 37,191 | 31.6 | 27,294 | 148.6 | 32,775 | ▲ 54.1 | 30,023 | 21.3 | 305,749 | 0.5 | 138,731 | 33.0 | 23,608 | ▲ 33.1 |
| 12月 | 1,629,792 | 16.8 | 4,308 | 102.0 | 12,492 | ▲ 69.5 | 542,358 | 149.9 | 28,474 | ▲ 26.3 | 50,445 | ▲ 66.3 | 42,348 | 370.7 | 29,289 | ▲ 66.7 | 53,913 | 46.5 | 414,499 | 9.6 | 408,703 | 5.0 | 42,963 | ▲ 5.7 |
| 令和5年 1月 | 862,038 | ▲ 4.6 | 643 | ▲ 81.7 | 22,876 | 84.6 | 140,406 | 30.3 | 8,083 | ▲ 50.8 | 47,297 | ▲ 82.1 | 3,567 | ▲ 62.7 | 81,419 | 101.7 | 23,099 | 14.6 | 372,862 | 42.5 | 138,385 | 0.6 | 23,400 | ▲ 22.8 |
| 2月 | 1,040,245 | ▲ 15.6 | 6,939 | - | 23,850 | 376.6 | 167,549 | ▲ 38.8 | 18,323 | ▲ 20.7 | 182,393 | 150.7 | 6,694 | ▲ 73.8 | 44,707 | ▲ 1.5 | 28,635 | 147.9 | 381,977 | ▲ 27.7 | 161,470 | ▲ 19.8 | 17,707 | ▲ 62.4 |
| 3月 | 2,012,294 | ▲ 20.8 | 0 | ▲ 100.0 | 43,344 | 1.4 | 353,543 | ▲ 21.3 | 69,070 | ▲ 1.0 | 149,505 | ▲ 45.6 | 99,953 | 442.2 | 75,720 | ▲ 30.2 | 34,712 | ▲ 47.2 | 756,494 | ▲ 22.1 | 381,125 | ▲ 11.0 | 48,828 | ▲ 47.7 |
| 令和5年 4月 | 951,355 | 10.6 | 812 | ▲ 94.2 | 18,341 | 17.7 | 209,695 | 6.9 | 20,734 | 158.5 | 25,239 | ▲ 30.2 | 8,419 | 390.6 | 55,295 | 86.7 | 48,822 | 6.6 | 357,338 | 17.5 | 198,027 | 15.5 | 8,634 | ▲ 76.8 |
| 5月 | 800,638 | 2.2 | 2,699 | ▲ 46.3 | 26,113 | ▲ 43.6 | 156,114 | ▲ 21.8 | 777 | ▲ 89.5 | 55,474 | 42.3 | 39,571 | 313.5 | 69,693 | 79.8 | 36,894 | 662.8 | 227,759 | ▲ 31.3 | 149,653 | 94.3 | 35,891 | 45.8 |
| 6月 | 1,230,918 | ▲ 1.1 | 18,376 | 213.5 | 75,330 | 116.5 | 209,694 | ▲ 39.5 | 15,742 | 44.7 | 39,822 | ▲ 48.7 | 4,845 | ▲ 88.2 | 65,132 | ▲ 9.9 | 102,672 | 111.9 | 386,783 | ▲ 14.1 | 276,856 | 130.5 | 35,666 | ▲ 4.5 |
| 7月 | 620,838 | ▲ 28.3 | 4,382 | ▲ 43.0 | 7,062 | ▲ 73.3 | 112,377 | ▲ 37.0 | 20,491 | ▲ 11.4 | 24,204 | ▲ 16.3 | 21,824 | ▲ 2.5 | 30,571 | ▲ 58.8 | 16,273 | 40.9 | 230,173 | ▲ 27.3 | 124,961 | ▲ 1.1 | 28,520 | ▲ 43.4 |
| 8月 | 898,766 | ▲ 10.4 | 922 | ▲ 55.3 | 22,067 | 472.0 | 241,953 | ▲ 23.8 | 8,564 | ▲ 5.4 | 25,149 | ▲ 50.5 | 6,268 | ▲ 25.6 | 45,682 | ▲ 8.4 | 29,561 | ▲ 21.4 | 345,143 | 2.2 | 141,720 | ▲ 4.8 | 31,737 | ▲ 13.4 |
| 9月 | 1,734,767 | 16.2 | 0 | ▲ 100.0 | 8,880 | ▲ 18.5 | 242,817 | ▲ 35.3 | 56,306 | 278.8 | 132,334</ | | | | | | | | | | | | | |

Ⅲ. 民間等からの受注工事

Ⅲ-2. 1)発注者別・工事種類別請負契約額

令和5年 11月分

(単位:百万円, %)

| | 合 計 | | 農林漁業 | 鉱業, 採石業, 砂利採取業, 建設業 | 製造業 | 電気・ガス・ 熱供給・ 水道業 | 運輸業, 郵便業 | 情報通信業 | 卸売業, 小売業 | 金融業, 保険業 | 不動産業 | サービス業 | その他 |
|-----------------|-----------|--------|-------|---------------------------|---------|-----------------------|-------------|--------|-------------|-------------|---------|---------|--------|
| | | 前年同月比 | | | | | | | | | | | |
| T 建築・建築設備工事計 | 1,182,843 | 40.0 | 3,978 | 39,654 | 245,175 | 34,952 | 44,744 | 16,980 | 30,259 | 48,925 | 497,872 | 195,853 | 24,453 |
| 1 住宅 | 399,393 | 73.2 | | 14,776 | | | 5,221 | | 1,492 | | 346,789 | 27,569 | 3,545 |
| 2 事務所 | 134,296 | 12.2 | | 22,728 | 12,747 | 854 | 1,860 | 16,980 | 5,730 | 7,808 | 55,278 | 8,826 | 1,485 |
| 3 店舗 | 50,177 | ▲ 30.1 | | | | | | | 9,774 | 1,429 | 7,835 | 27,239 | 3,900 |
| 4 工場・発電所 | 257,440 | 72.6 | | 2,150 | 220,361 | 17,167 | 4,793 | | 8,160 | | | 2,597 | 2,213 |
| 5 倉庫・流通施設 | 131,201 | 11.1 | | | 5,078 | | 30,215 | | 3,095 | 39,688 | 38,443 | 5,135 | 9,548 |
| 6 教育・研究・文化施設 | 81,193 | 184.3 | | | 4,608 | 15,110 | | | | | | 57,713 | 3,762 |
| 7 医療・福祉施設 | 35,331 | ▲ 0.1 | | | 2,380 | | | | | | 4,069 | 28,882 | |
| 8 宿泊施設 | 27,702 | ▲ 46.0 | | | | | | | | | 2,559 | 25,143 | |
| 9 娯楽施設 | 11,029 | 126.7 | | | | | | | 2,008 | | | 9,021 | |
| 10 その他の建築工事 | 55,080 | 55.6 | 3,978 | | | 1,820 | 2,655 | | | | 42,900 | 3,726 | |
| T 土木工事・機械装置等工事計 | 595,187 | ▲ 17.1 | 3,342 | 20,329 | 178,189 | 148,617 | 92,355 | 24,663 | 23,517 | 782 | 25,581 | 62,705 | 15,107 |
| ST 土木工事計 | 321,664 | ▲ 5.8 | 814 | 12,958 | 32,051 | 88,625 | 88,526 | 17,179 | 3,655 | 590 | 25,246 | 43,787 | 8,234 |
| 1 発電用土木工事 | 55,733 | 33.8 | | 225 | 1,362 | 53,543 | 142 | | | | 8 | | 453 |
| 2 鉄道工事 | 80,110 | ▲ 9.6 | | 5 | 157 | | 79,948 | | | | | | |
| 3 埠頭・港湾工事 | 3,908 | ▲ 40.4 | | | 1,805 | 57 | 690 | | 53 | | 1,247 | 56 | |
| 4 道路工事 | 3,686 | 10.5 | | 963 | | 1,265 | 44 | | | | -2,686 | 3,547 | 553 |
| 5 管工事 | 17,911 | 3.2 | 351 | 4,541 | 6,302 | 5,097 | 141 | 329 | 212 | | 142 | 449 | 345 |
| 6 電線路工事 | 41,283 | ▲ 47.5 | | 934 | 816 | 21,369 | 322 | 16,819 | | 169 | 64 | 791 | |
| 7 土地造成・埋立工事 | 44,881 | 130.9 | 20 | 3,142 | 1,919 | 699 | 33 | 32 | 687 | -11 | 19,294 | 17,164 | 1,903 |
| 8 ゴルフ場建設工事 | 323 | ▲ 65.7 | | | | | | | | | 37 | 287 | |
| 9 構内環境整備工事 | 15,623 | ▲ 13.7 | 9 | 342 | 8,476 | 123 | 508 | | 967 | 78 | 3,168 | 1,454 | 497 |
| 10 その他の土木工事 | 58,207 | ▲ 12.8 | 434 | 2,805 | 11,214 | 6,472 | 6,698 | | 1,736 | 354 | 3,972 | 20,039 | 4,483 |
| ST 機械装置等工事 | 273,523 | ▲ 27.4 | 2,528 | 7,371 | 146,138 | 59,992 | 3,829 | 7,484 | 19,862 | 193 | 335 | 18,918 | 6,873 |

注) 建築・建築設備工事については、1件の請負契約額が5億円以上の工事、土木工事及び機械装置等工事については1件の請負契約額が500万円以上の工事について調査対象としている。

Ⅲ. 民間等からの受注工事

Ⅲ-2. 2)発注者別・工事種類別請負契約額(寄与度)

令和5年 11月分

| | 合計 | 農林漁業 | 鉱業, 採石業, 砂利採取業, 建設業 | 製造業 | 電気・ガス・ 熱供給・ 水道業 | 運輸業, 郵便業 | 情報通信業 | 卸売業, 小売業 | 金融業, 保険業 | 不動産業 | サービス業 | その他 |
|-----------------|--------|-------|---------------------------|--------|-----------------------|-------------|-------|-------------|-------------|-------|-------|-------|
| T 建築・建築設備工事計 | 40.0 | ▲ 2.0 | 1.5 | 5.7 | 3.5 | 0.9 | ▲ 1.2 | ▲ 0.3 | 2.2 | 22.7 | 6.8 | 0.1 |
| 1 住宅 | 20.0 | | 1.7 | ▲ 0.7 | | 0.1 | | 0.2 | ▲ 1.1 | 18.5 | 2.6 | ▲ 1.4 |
| 2 事務所 | 1.7 | | 1.0 | ▲ 2.1 | 0.0 | 0.0 | ▲ 0.3 | ▲ 0.1 | 0.5 | 3.3 | ▲ 0.3 | ▲ 0.2 |
| 3 店舗 | ▲ 2.6 | | ▲ 0.1 | | | ▲ 0.7 | | 0.2 | ▲ 0.5 | ▲ 5.1 | 3.1 | 0.5 |
| 4 工場・発電所 | 12.8 | | ▲ 0.3 | 10.5 | 1.7 | 0.6 | | ▲ 0.1 | | | 0.2 | 0.3 |
| 5 倉庫・流通施設 | 1.5 | ▲ 2.0 | ▲ 0.7 | ▲ 0.4 | ▲ 0.1 | 1.2 | | ▲ 0.3 | 3.3 | 1.1 | ▲ 1.8 | 1.1 |
| 6 教育・研究・文化施設 | 6.2 | | | ▲ 1.6 | 1.8 | | | | | | 5.6 | 0.4 |
| 7 医療・福祉施設 | ▲ 0.0 | | | 0.1 | | | | | | ▲ 0.0 | ▲ 0.1 | |
| 8 宿泊施設 | ▲ 2.8 | | | | | | | | | ▲ 0.1 | ▲ 2.7 | |
| 9 娯楽施設 | 0.7 | | | | ▲ 0.1 | | | 0.2 | | | 1.0 | ▲ 0.4 |
| 10 その他の建築工事 | 2.3 | 0.0 | ▲ 0.1 | ▲ 0.1 | 0.2 | ▲ 0.3 | ▲ 0.9 | ▲ 0.5 | | 5.0 | ▲ 0.9 | ▲ 0.2 |
| T 土木工事・機械装置等工事計 | ▲ 17.1 | ▲ 0.2 | ▲ 3.1 | ▲ 15.9 | 3.0 | ▲ 2.4 | ▲ 1.2 | 0.1 | ▲ 0.1 | ▲ 2.1 | 4.1 | 0.7 |
| ST 土木工事計 | ▲ 2.8 | ▲ 0.3 | ▲ 2.9 | ▲ 0.6 | 3.7 | ▲ 1.5 | ▲ 1.8 | 0.1 | ▲ 0.1 | ▲ 2.1 | 2.6 | 0.1 |
| 1 発電用土木工事 | 2.0 | | ▲ 0.2 | 0.1 | 4.9 | ▲ 0.6 | | ▲ 0.0 | | ▲ 2.3 | ▲ 0.0 | 0.1 |
| 2 鉄道工事 | ▲ 1.2 | | ▲ 0.5 | 0.0 | | ▲ 0.6 | | ▲ 0.1 | | | | |
| 3 埠頭・港湾工事 | ▲ 0.4 | | ▲ 0.0 | ▲ 0.0 | 0.0 | 0.0 | | ▲ 0.0 | ▲ 0.0 | 0.2 | ▲ 0.3 | ▲ 0.2 |
| 4 道路工事 | 0.0 | ▲ 0.0 | 0.1 | ▲ 0.0 | 0.1 | ▲ 0.1 | ▲ 0.0 | | ▲ 0.0 | ▲ 0.4 | 0.5 | ▲ 0.1 |
| 5 管工事 | 0.1 | 0.0 | 0.0 | 0.6 | ▲ 0.9 | 0.0 | 0.0 | 0.0 | | 0.0 | 0.0 | 0.0 |
| 6 電線路工事 | ▲ 5.2 | ▲ 0.0 | ▲ 1.6 | ▲ 0.5 | ▲ 1.1 | ▲ 0.1 | ▲ 1.8 | ▲ 0.1 | 0.0 | 0.0 | ▲ 0.0 | ▲ 0.0 |
| 7 土地造成・埋立工事 | 3.5 | ▲ 0.1 | ▲ 0.5 | ▲ 0.1 | 0.0 | 0.0 | 0.0 | 0.0 | ▲ 0.0 | 2.3 | 1.7 | 0.2 |
| 8 ゴルフ場建設工事 | ▲ 0.1 | | ▲ 0.0 | | | | | | | 0.0 | ▲ 0.1 | |
| 9 構内環境整備工事 | ▲ 0.3 | ▲ 0.0 | ▲ 0.2 | ▲ 0.2 | ▲ 0.0 | ▲ 0.1 | 0.0 | 0.1 | 0.0 | 0.2 | 0.1 | ▲ 0.1 |
| 10 その他の土木工事 | ▲ 1.2 | ▲ 0.3 | 0.0 | ▲ 0.5 | 0.7 | ▲ 0.0 | ▲ 0.0 | 0.1 | ▲ 0.0 | ▲ 2.1 | 0.7 | 0.2 |
| ST 機械装置等工事 | ▲ 14.4 | 0.2 | ▲ 0.3 | ▲ 15.3 | ▲ 0.7 | ▲ 0.9 | 0.6 | 0.0 | ▲ 0.0 | 0.0 | 1.5 | 0.6 |

注) 建築・建築設備工事については、1件の請負契約額が5億円以上の工事、土木工事及び機械装置等工事については1件の請負契約額が500万円以上の工事について調査対象としている。

Ⅲ. 民間等からの受注工事

Ⅲ-3. 発注者別・施工都道府県別請負契約額

令和5年 11月分

1) 建築工事・建築設備工事(1件5億円以上の工事)

(単位:百万円,%)

| | 合計 | | 農林漁業 | 鉱業、採石業、 砂利採取業、 建設業 | 製造業 | 電気・ガス・ 熱供給・ 水道業 | 運輸業、 郵便業 | 情報通信業 | 卸売業、 小売業 | 金融業、 保険業 | 不動産業 | サービス業 | その他 |
|--------|-----------|---------|-------|--------------------------|---------|-----------------------|-------------|--------|-------------|-------------|---------|---------|--------|
| | | 前年同月比 | | | | | | | | | | | |
| T.全国計 | 1,182,843 | 40.0 | 3,978 | 39,654 | 245,175 | 34,952 | 44,744 | 16,980 | 30,259 | 48,925 | 497,872 | 195,853 | 24,453 |
| 1.北海道 | 32,160 | ▲ 2.1 | 3,978 | | 4,228 | | 5,881 | | 601 | | 14,149 | 1,185 | 2,138 |
| 2.青森 | 3,350 | ▲ 59.9 | | | | | | | | | | 3,350 | |
| 3.岩手 | 16,141 | ▲ 51.2 | | | 15,958 | | | | | | | 183 | |
| 4.宮城 | 0 | ▲ 100.0 | | | | | | | | | | | |
| 5.秋田 | 1,515 | ▲ 82.9 | | | | | | | | | 1,515 | | |
| 6.山形 | 0 | ▲ 100.0 | | | | | | | | | | | |
| 7.福島 | 34,168 | 91.8 | | | 24,356 | 789 | | | 5,832 | 1,429 | | | 1,762 |
| 8.茨城 | 19,636 | 96.5 | | | 1,154 | 9,009 | | | | | 5,295 | 4,178 | |
| 9.栃木 | 10,008 | ▲ 76.6 | | | 7,179 | | | | | | | 2,829 | |
| 10.群馬 | 4,643 | ▲ 65.0 | | 737 | 983 | | | | 582 | | 2,342 | | |
| 11.埼玉 | 34,444 | 8.4 | | | | | | 1,374 | | | 9,389 | 23,706 | -26 |
| 12.千葉 | 95,411 | 226.1 | | 6,316 | 3,446 | | 597 | | | 10,459 | 59,020 | 14,177 | 1,397 |
| 13.東京 | 288,702 | 62.6 | | 11,169 | 1,980 | 2,674 | 10,450 | 3,128 | 2,346 | 7,808 | 177,689 | 69,666 | 1,792 |
| 14.神奈川 | 105,363 | 92.2 | | | 2,800 | | 3,109 | | 1,492 | | 91,352 | 4,742 | 1,867 |
| 15.新潟 | 0 | ▲ 100.0 | | | | | | | | | | | |
| 16.富山 | 0 | ▲ 100.0 | | | | | | | | | | | |
| 17.石川 | 18,144 | 877.1 | | | 7,807 | | | | | | 7,117 | 1,779 | 1,441 |
| 18.福井 | 19,503 | - | | | 19,503 | | | | | | | | |
| 19.山梨 | 39,769 | 3,553.9 | | 1,930 | 35,723 | | | | | | | 2,116 | |
| 20.長野 | 16,875 | 352.9 | | 2,150 | 5,723 | | | | | 4,752 | | 4,250 | |
| 21.岐阜 | 16,440 | 38.4 | | | 16,440 | | | | | | | | |
| 22.静岡 | 34,154 | ▲ 61.3 | | | 14,655 | | 4,798 | | | | 131 | 2,380 | 12,190 |
| 23.愛知 | 53,518 | 122.6 | | 11,241 | 9,568 | | 2,808 | | 3,366 | | 21,066 | 5,469 | |
| 24.三重 | 4,917 | 10.0 | | | | | 3,778 | | | | | 1,139 | |
| 25.滋賀 | 43,538 | 128.8 | | | 1,777 | | | | 1,351 | 29,229 | | 10,676 | 506 |
| 26.京都 | 9,637 | 291.7 | | | 1,167 | | | | | | 843 | 7,627 | |
| 27.大阪 | 110,096 | 208.2 | | 3,374 | 10,869 | 15,110 | 6,017 | | 2,933 | | 59,625 | 12,168 | |
| 28.兵庫 | 33,787 | 92.7 | | | 20,268 | | | | 898 | | 12,061 | 560 | |
| 29.奈良 | 1,149 | ▲ 82.4 | | | | | | | | | 1,149 | | |
| 30.和歌山 | 3,668 | 206.0 | | | | | | | | | | 3,668 | |
| 31.鳥取 | 0 | - | | | | | | | | | | | |
| 32.島根 | 8,624 | 961.4 | | | | 7,370 | | | | | | 1,254 | |
| 33.岡山 | 4,738 | ▲ 48.6 | | | | | | | 667 | | 2,652 | 1,419 | |
| 34.広島 | 9,799 | 40.2 | | | 3,494 | | 2,618 | | | | 3,687 | | |
| 35.山口 | 22,629 | 181.2 | | | 20,655 | | | | 1,974 | | | | |
| 36.徳島 | 0 | - | | | | | | | | | | | |
| 37.香川 | 4,211 | 302.9 | | 2,738 | 526 | | | | | | 947 | | |
| 38.愛媛 | 1,380 | - | | | | | | | | | | 1,380 | |
| 39.高知 | 0 | ▲ 100.0 | | | | | | | | | | | |
| 40.福岡 | 11,603 | ▲ 35.9 | | | 792 | | 1,544 | | | | 9,267 | | |
| 41.佐賀 | 6,765 | 36.2 | | | 1,217 | | 2,784 | | | | 2,764 | | |
| 42.長崎 | 6,283 | ▲ 57.0 | | | | | | | 4,356 | | 1,177 | 750 | |
| 43.熊本 | 16,954 | 442.9 | | | 10,174 | | 956 | | | | | 4,439 | 1,385 |
| 44.大分 | 0 | ▲ 100.0 | | | | | | | | | | | |
| 45.宮崎 | 17,206 | - | | | 2,733 | | | 11,880 | 2,593 | | | | |
| 46.鹿児島 | 8,742 | ▲ 34.1 | | | | | | | | | 7,422 | 1,320 | |
| 47.沖縄 | 13,172 | 278.4 | | | | | | | 1,268 | | 2,461 | 9,442 | |

注) 受注高の少ない集計区分等の数値は、誤差が大きいのので利用に当たっては注意してください。

Ⅲ-4. 発注者別・施工地域別請負契約額

令和5年 11月分

1) 建築工事・建築設備工事(1件5億円以上の工事)

(単位:百万円,%)

| | 合計 | | 農林漁業 | 鉱業、採石業、 砂利採取業、 建設業 | 製造業 | 電気・ガス・ 熱供給・ 水道業 | 運輸業、 郵便業 | 情報通信業 | 卸売業、 小売業 | 金融業、 保険業 | 不動産業 | サービス業 | その他 |
|---------|-----------|--------|-------|--------------------------|---------|-----------------------|-------------|--------|-------------|-------------|---------|---------|--------|
| | | 前年同月比 | | | | | | | | | | | |
| T.全国計 | 1,182,843 | 40.0 | 3,978 | 39,654 | 245,175 | 34,952 | 44,744 | 16,980 | 30,259 | 48,925 | 497,872 | 195,853 | 24,453 |
| 1.北海道 | 32,160 | ▲ 2.1 | 3,978 | 0 | 4,228 | 0 | 5,881 | 0 | 601 | 0 | 14,149 | 1,185 | 2,138 |
| 2.東北 | 55,174 | ▲ 36.0 | 0 | 0 | 40,314 | 789 | 0 | 0 | 5,832 | 1,429 | 1,515 | 3,533 | 1,762 |
| 3.関東 | 614,851 | 68.8 | 0 | 22,301 | 58,989 | 11,683 | 13,560 | 5,100 | 4,420 | 18,267 | 349,839 | 125,664 | 5,030 |
| 4.北陸 | 37,647 | ▲ 32.9 | 0 | 0 | 27,310 | 0 | 0 | 0 | 0 | 0 | 7,117 | 1,779 | 1,441 |
| 5.中部 | 109,030 | ▲ 15.3 | 0 | 11,241 | 40,663 | 0 | 11,384 | 0 | 3,366 | 0 | 21,197 | 8,988 | 12,190 |
| 6.近畿 | 201,877 | 144.8 | 0 | 3,374 | 34,081 | 15,110 | 6,017 | 0 | 5,182 | 29,229 | 73,678 | 34,699 | 506 |
| 7.中国 | 45,789 | 82.7 | 0 | 0 | 24,149 | 7,370 | 2,618 | 0 | 2,641 | 0 | 6,339 | 2,673 | 0 |
| 8.四国 | 5,591 | 59.8 | 0 | 2,738 | 526 | 0 | 0 | 0 | 0 | 0 | 947 | 1,380 | 0 |
| 9.九州・沖縄 | 80,725 | 22.8 | 0 | 0 | 14,916 | 0 | 5,284 | 11,880 | 8,217 | 0 | 23,092 | 15,951 | 1,385 |

注) 地域別区分

東 北 : 青森県、岩手県、宮城県、秋田県、山形県、福島県
 関 東 : 茨城県、栃木県、群馬県、埼玉県、千葉県、東京都、神奈川県、山梨県、長野県
 北 陸 : 新潟県、富山県、石川県、福井県
 中 部 : 岐阜県、静岡県、愛知県、三重県
 近 畿 : 滋賀県、京都府、大阪府、兵庫県、奈良県、和歌山県
 中 国 : 鳥取県、島根県、岡山県、広島県、山口県
 四 国 : 徳島県、香川県、愛媛県、高知県
 九州・沖縄 : 福岡県、佐賀県、長崎県、熊本県、大分県、宮崎県、鹿児島県、沖縄県

Ⅲ. 民間等からの受注工事

Ⅲ-3. 発注者別・施工都道府県別請負契約額

令和5年 11月分

2) 土木工事及び機械装置等工事(1件500万円以上の工事)

(単位:百万円、%)

| | 合 計 | | 農林漁業 | 鉱業、採石業、 砂利採取業、 建設業 | 製造業 | 電気・ガス・ 熱供給・ 水道業 | 運輸業、 郵便業 | 情報通信業 | 卸売業、 小売業 | 金融業、 保険業 | 不動産業 | サービス業 | その他 |
|--------|---------|--------|-------|--------------------------|---------|-----------------------|-------------|--------|-------------|-------------|--------|--------|--------|
| | | 前年同月比 | | | | | | | | | | | |
| T.全国計 | 595,187 | ▲ 17.1 | 3,342 | 20,329 | 178,189 | 148,617 | 92,355 | 24,663 | 23,517 | 782 | 25,581 | 62,705 | 15,107 |
| 1.北海道 | 10,359 | ▲ 28.2 | 363 | 93 | 4,025 | 5,856 | 1,418 | 1,124 | 119 | 19 | -3,116 | 375 | 84 |
| 2.青森 | 3,231 | ▲ 59.9 | | 187 | 668 | 712 | 625 | 127 | | | | 90 | 822 |
| 3.岩手 | 10,144 | 190.5 | | 240 | 2,951 | 4,096 | 1,745 | 8 | 763 | | 50 | 230 | 60 |
| 4.宮城 | 7,931 | ▲ 70.9 | | 772 | 943 | 4,152 | 1,304 | 387 | 18 | | 109 | 198 | 47 |
| 5.秋田 | 5,801 | 164.1 | | | 284 | 162 | 680 | 112 | 4,395 | | | 157 | 13 |
| 6.山形 | 4,123 | 98.0 | | 158 | 3,205 | 51 | 325 | 43 | | | 60 | 81 | 201 |
| 7.福島 | 9,906 | ▲ 35.6 | | 556 | 1,639 | 4,420 | 964 | 110 | 1,808 | | | 229 | 181 |
| 8.茨城 | 31,061 | ▲ 58.7 | 128 | 611 | 10,536 | 16,200 | 1,657 | 541 | 1,008 | | 41 | 208 | 131 |
| 9.栃木 | 12,892 | 67.0 | 141 | 94 | 3,032 | 33 | 1,223 | 196 | 97 | | 134 | 7,680 | 262 |
| 10.群馬 | 10,086 | 18.6 | | 65 | 6,583 | 2,098 | 793 | 239 | 71 | 104 | 25 | 34 | 74 |
| 11.埼玉 | 26,683 | 41.5 | | 127 | 5,121 | 840 | 4,085 | 1,096 | 1,321 | 32 | 2,526 | 11,156 | 379 |
| 12.千葉 | 32,322 | 12.7 | 437 | 1,559 | 9,331 | 2,984 | 2,518 | 924 | 1,600 | | 12,131 | 682 | 156 |
| 13.東京 | 41,217 | ▲ 26.0 | | 1,511 | 3,890 | 3,431 | 20,698 | 3,029 | 322 | 78 | 3,001 | 3,325 | 1,934 |
| 14.神奈川 | 28,871 | ▲ 13.5 | 434 | 197 | 4,529 | 9,692 | 8,485 | 833 | 178 | 16 | 3,374 | 1,084 | 48 |
| 15.新潟 | 9,049 | 2.9 | 112 | 91 | 3,259 | 2,300 | 2,443 | 253 | 167 | | | 425 | |
| 16.富山 | 15,052 | 202.0 | | 29 | 1,824 | 1,136 | 237 | 658 | 37 | | 1,313 | 9,635 | 183 |
| 17.石川 | 6,147 | 7.0 | | | 1,902 | 2,211 | | 1,442 | | | 267 | 292 | 34 |
| 18.福井 | 18,064 | 38.1 | | 721 | 1,516 | 15,295 | 83 | 166 | | | | 283 | |
| 19.山梨 | 12,246 | 152.7 | | 33 | 2,438 | 563 | 8,191 | 146 | | | | 875 | |
| 20.長野 | 8,471 | 12.7 | 8 | 81 | 2,935 | 490 | 2,918 | 304 | 1,183 | | 50 | 478 | 24 |
| 21.岐阜 | 5,861 | ▲ 45.6 | 21 | 439 | 1,365 | 313 | 2,652 | 558 | 99 | 85 | | 312 | 18 |
| 22.静岡 | 18,000 | ▲ 60.5 | | 1,903 | 6,567 | 1,442 | 3,998 | 1,898 | 604 | 70 | 611 | 738 | 168 |
| 23.愛知 | 40,741 | ▲ 42.9 | 34 | 584 | 20,756 | 5,508 | 4,877 | 2,937 | 240 | 64 | 1,814 | 3,927 | |
| 24.三重 | 9,793 | ▲ 37.2 | 37 | 380 | 5,386 | 556 | 336 | 572 | 172 | | 422 | 1,934 | |
| 25.滋賀 | 6,565 | ▲ 13.3 | | 419 | 4,449 | 354 | 454 | 66 | | | 14 | 217 | 591 |
| 26.京都 | 10,227 | ▲ 5.6 | 55 | 52 | 2,454 | 5,828 | 873 | 181 | 44 | | 65 | 170 | 506 |
| 27.大阪 | 35,807 | 65.0 | | 293 | 5,489 | 1,716 | 9,114 | 1,522 | 3,175 | 11 | 32 | 13,078 | 1,377 |
| 28.兵庫 | 19,020 | 7.3 | 33 | 212 | 10,246 | 3,208 | 610 | 683 | 2,588 | | 207 | 857 | 376 |
| 29.奈良 | 5,765 | 419.4 | 20 | 4,023 | 367 | 28 | 28 | 345 | 388 | | 12 | 356 | 225 |
| 30.和歌山 | 4,272 | 37.6 | 18 | 354 | 1,130 | 2,266 | | 71 | 13 | | | 266 | 153 |
| 31.鳥取 | 1,161 | ▲ 69.0 | | 62 | 597 | 71 | 264 | 34 | | | 60 | 73 | |
| 32.島根 | 22,174 | 595.7 | | | 195 | 21,072 | 179 | 29 | 292 | | | 408 | |
| 33.岡山 | 18,652 | 54.1 | | 2,653 | 12,505 | 565 | 2,220 | 74 | 62 | | 20 | 470 | 83 |
| 34.広島 | 6,081 | ▲ 60.7 | | 431 | 3,111 | 788 | 806 | 550 | 163 | | | 168 | 63 |
| 35.山口 | 9,372 | ▲ 53.1 | 18 | 178 | 5,258 | 959 | 1,724 | 217 | 820 | | | 16 | 182 |
| 36.徳島 | 10,457 | 348.4 | | | 98 | 10,101 | 55 | 141 | | | | 49 | 13 |
| 37.香川 | 5,315 | 154.7 | | 1,049 | 3,088 | 393 | 328 | 360 | 27 | | 37 | 34 | |
| 38.愛媛 | 9,963 | 139.2 | | 1,167 | 3,728 | 4,182 | 446 | 210 | 212 | | | 9 | 10 |
| 39.高知 | 1,562 | 24.8 | 141 | 13 | 101 | 375 | 168 | 320 | 444 | | | | |
| 40.福岡 | 12,365 | ▲ 75.9 | | 307 | 8,171 | 1,401 | 1,017 | 564 | 199 | | 663 | 43 | |
| 41.佐賀 | 3,175 | ▲ 67.2 | 54 | 627 | 544 | 351 | 536 | 59 | 29 | | 19 | 143 | 813 |
| 42.長崎 | 3,480 | 91.2 | | | 164 | 1,768 | 118 | 14 | | | 569 | 766 | 81 |
| 43.熊本 | 5,420 | ▲ 75.4 | | 193 | 1,897 | 1,209 | 297 | 285 | 226 | | 569 | 177 | 568 |
| 44.大分 | 9,840 | 62.7 | | 1,122 | 3,860 | 3,332 | 374 | 434 | 310 | 304 | | 60 | 44 |
| 45.宮崎 | 2,556 | 20.2 | | | 956 | 667 | 125 | 186 | 122 | | | 492 | 9 |
| 46.鹿児島 | 9,691 | 117.1 | 1,289 | 20 | 1,428 | 892 | 265 | 168 | | | 429 | 34 | 5,167 |
| 47.沖縄 | 4,213 | ▲ 18.2 | | 747 | 12 | 2,210 | 101 | 445 | 203 | | 75 | 394 | 27 |

注) 受注高の少ない集計区分等の数値は、誤差が大きいため利用に当たっては注意してください。

Ⅲ-4. 発注者別・施工地域別請負契約額

令和5年 11月分

2) 土木工事及び機械装置等工事(1件500万円以上の工事)

(単位:百万円、%)

| | 合 計 | | 農林漁業 | 鉱業、採石業、 砂利採取業、 建設業 | 製造業 | 電気・ガス・ 熱供給・ 水道業 | 運輸業、 郵便業 | 情報通信業 | 卸売業、 小売業 | 金融業、 保険業 | 不動産業 | サービス業 | その他 |
|---------|---------|--------|-------|--------------------------|---------|-----------------------|-------------|--------|-------------|-------------|--------|--------|--------|
| | | 前年同月比 | | | | | | | | | | | |
| T.全国計 | 595,187 | ▲ 17.1 | 3,342 | 20,329 | 178,189 | 148,617 | 92,355 | 24,663 | 23,517 | 782 | 25,581 | 62,705 | 15,107 |
| 1.北海道 | 10,359 | ▲ 28.2 | 363 | 93 | 4,025 | 5,856 | 1,418 | 1,124 | 119 | 19 | -3,116 | 375 | 84 |
| 2.東北 | 41,135 | ▲ 29.7 | 0 | 1,913 | 9,690 | 13,592 | 5,644 | 786 | 6,984 | 0 | 219 | 985 | 1,323 |
| 3.関東 | 203,850 | ▲ 15.2 | 1,148 | 4,278 | 48,396 | 36,332 | 50,568 | 7,309 | 5,780 | 230 | 21,282 | 25,520 | 3,009 |
| 4.北陸 | 48,312 | 48.1 | 112 | 841 | 8,501 | 20,942 | 2,762 | 2,518 | 204 | 0 | 1,580 | 10,635 | 217 |
| 5.中部 | 74,395 | ▲ 48.1 | 91 | 3,305 | 34,075 | 7,819 | 11,862 | 5,965 | 1,115 | 219 | 2,847 | 6,910 | 186 |
| 6.近畿 | 81,657 | 31.6 | 126 | 1,331 | 27,792 | 13,739 | 11,079 | 2,869 | 6,207 | 11 | 330 | 14,945 | 3,229 |
| 7.中国 | 57,440 | 5.4 | 18 | 3,325 | 21,665 | 23,456 | 5,192 | 905 | 1,337 | 0 | 80 | 1,134 | 327 |
| 8.四国 | 27,297 | 177.5 | 141 | 2,228 | 7,014 | 15,051 | 997 | 1,032 | 682 | 0 | 37 | 92 | 23 |
| 9.九州・沖縄 | 50,741 | ▲ 50.6 | 1,343 | 3,016 | 17,031 | 11,830 | 2,832 | 2,155 | 1,089 | 304 | 2,323 | 2,109 | 6,708 |

注) 地域別区分
 東 北 : 青森県、岩手県、宮城県、秋田県、山形県、福島県
 関 東 : 茨城県、栃木県、群馬県、埼玉県、千葉県、東京都、神奈川県、山梨県、長野県
 北 陸 : 新潟県、富山県、石川県、福井県
 中 部 : 岐阜県、静岡県、愛知県、三重県
 近 畿 : 滋賀県、京都府、大阪府、兵庫県、奈良県、和歌山県
 中 国 : 鳥取県、島根県、岡山県、広島県、山口県
 四 国 : 徳島県、香川県、愛媛県、高知県
 九州・沖縄 : 福岡県、佐賀県、長崎県、熊本県、大分県、宮崎県、鹿児島県、沖縄県