

国土交通省 総合政策局
建設経済統計調査室
令和6年3月11日公表
(令和6年7月12日 令和6年6月11日の一部訂正
を踏まえて、一部差替)

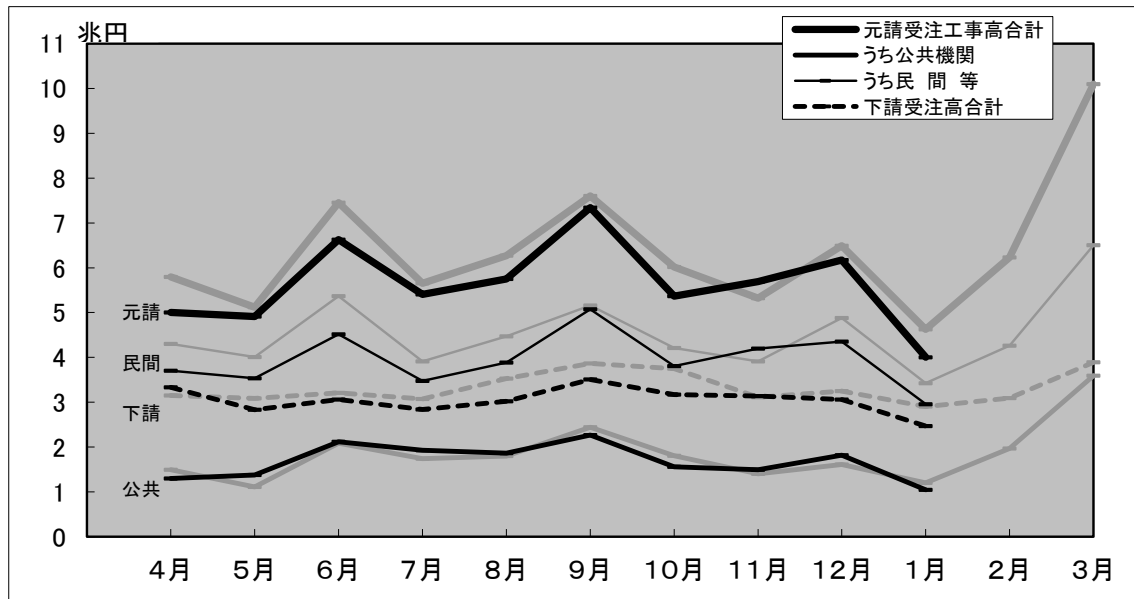
建設工事受注動態統計調査報告

令和6年1月分

Monthly Report on

Current Survey of Orders Received for Construction

受注高の推移(令和5年度)



(グラフ中の淡色の線は、令和4年度の推移)

令和3年4月分より新しい推計方法による値を公表しています。
詳細については別紙をご覧ください。
(参照URL) https://www.mlit.go.jp/sogoseisaku/jouhouka/sosei_jouhouka_fr4_000006.html

2月分は4月15日公表予定

※問い合わせ先

国土交通省 総合政策局 建設経済統計調査室
電話 代表:03-5253-8111
担当者 小林(課長補佐) 内線 28-641
丹(係長) 内線 28-642
奥田(係員) 内線 28-623

建設工事受注動態統計調査報告（令和6年1月分）

受注高

1月の元請受注高は4兆49億円で、前年同月比13.4%減少し、下請受注高は2兆4,691億円で、同14.9%減少した。

元請受注高のうち公共機関からの受注高は1兆460億円で、同12.9%減少し、民間等からの受注高は2兆9,588億円で、同13.6%減少した。

受注高（元請受注高＋下請受注高）は6兆4,740億円で、同14.0%減少した。

注1) 下請受注高は、2次下請以下も含む。

注2) 四捨五入により億円単位の値としたため、各項目の合計は必ずしも総計と一致しない。

1. 受注高

1月の受注高は、6兆4,740億円。

・前年同月比 14.0%減、2か月連続の減少。

1) 元・下請別（資料編、表I-1参照）

元請受注高は、4兆49億円。（前年同月比 13.4%減、2か月連続の減少）

下請受注高は、2兆4,691億円。（同 14.9%減、2か月連続の減少）

2) 業種別（資料編、表I-2参照）

総合工事業は、3兆6,681億円。（同 17.0%減、2か月連続の減少）

職別工事業は、1兆797億円。（同 20.8%減、3か月ぶりの減少）

設備工事業は、1兆7,261億円。（同 1.1%減、4か月ぶりの減少）

2. 元請受注高

1月の元請受注高は、4兆49億円。

・前年同月比 13.4%減、2か月連続の減少。

1) 発注者別（資料編、表I-1参照）

公共機関からは、1兆460億円。（同 12.9%減、先月の増加から再び減少）

民間等からは、2兆9,588億円。（同 13.6%減、2か月連続の減少）

2) 工事種別（資料編、表I-1参照）

土木工事は、9,631億円。（同 17.2%減、8か月連続の減少）

建築工事は、2兆6,007億円。（同 15.2%減、2か月連続の減少）

機械装置等工事は、4,411億円。（同 10.9%増、2か月連続の増加）

※ 建築工事には建築設備工事を含む。

3) 業種別（資料編、表I-2参照）

総合工事業は、2兆8,646億円。（同 16.6%減、2か月連続の減少）

職別工事業は、2,362億円。（同 32.9%減、3か月ぶりの減少）

設備工事業は、9,040億円。（同 7.5%増、10か月連続の増加）

建設工事受注動態統計調査報告（令和6年1月分）

公共機関からの受注工事（1件500万円以上の工事）

1月の公共機関からの受注工事額は9,322億円で、前年同月比16.6%減少した。うち「国の機関」からは3,830億円で、同14.3%減少し、「地方の機関」からは5,492億円で、同18.1%減少した。

1月の公共機関からの受注工事額は、9,322億円。

・前年同月比 16.6%減、先月の増加から再び減少。

1. 発注機関別（資料編、表Ⅱ－1参照）

1) 国の機関

「国の機関」からの受注工事額は、3,830億円であった。

・前年同月比 14.3%減、先月の増加から再び減少。

- ① 国は、1,672億円。（同 25.4%減、3か月ぶりの減少）
- ② 独立行政法人は、378億円。（同 44.1%減、先月の増加から再び減少）
- ③ 政府関連企業等は、1,780億円。（同 14.6%増、5か月ぶりの増加）

2) 地方の機関

「地方の機関」からの受注工事額は、5,492億円であった。

・前年同月比 18.1%減、先月の増加から再び減少。

- ① 都道府県は、2,376億円。（同 21.8%減、7か月連続の減少）
- ② 市区町村は、2,183億円。（同 11.9%減、3か月ぶりの減少）
- ③ 地方公営企業は、800億円。（同 6.6%増、3か月連続の増加）
- ④ その他は、134億円。（同 69.5%減、2か月連続の減少）

2. 工事分類別（資料編、表Ⅱ－2. 1）参照）

工事分類別にみると、受注工事額の多いのは「道路工事」3,117億円、「教育・病院」1,525億円、「治山・治水」1,021億円であった。

3. 発注機関別・工事分類別（資料編、表Ⅱ－2. 1）参照）

発注機関別・工事分類別にみると、受注工事額の多いのは、政府関連企業等の「道路工事」1,314億円、都道府県の「治山・治水」713億円、国の「道路工事」687億円であった。

建設工事受注動態統計調査報告（令和6年1月分）

民間等からの受注工事

1. 建築工事・建築設備工事（1件5億円以上の工事）

1月の建築工事・建築設備工事の受注工事額は9,268億円で、前年同月比7.5%増加した。

1月の建築工事・建築設備工事の受注工事額は、9,268億円。

・前年同月比 7.5%増、先月の減少から再び増加。

1) 発注者別（資料編、表Ⅲ－1. 1）参照）

- ① 農林漁業は、0億円。（同 100.0%減、先月の増加から再び減少）
- ② 鉱業、採石業、砂利採取業、建設業は、735億円。（同 221.1%増、4か月連続の増加）
- ③ 製造業は、1,389億円。（同 1.1%減、4か月ぶりの減少）
- ④ 電気・ガス・熱供給・水道業は、177億円。（同 118.6%増、先月の減少から再び増加）
- ⑤ 運輸業、郵便業は、441億円。（同 6.9%減、2か月連続の減少）
- ⑥ 情報通信業は、216億円。（同 505.6%増、3か月ぶりの増加）
- ⑦ 卸売業、小売業は、470億円。（同 42.2%減、先月の増加から再び減少）
- ⑧ 金融業、保険業は、492億円。（同 113.1%増、先月の減少から再び増加）
- ⑨ 不動産業は、3,328億円。（同 10.7%減、2か月連続の減少）
- ⑩ サービス業は、1,631億円。（同 17.8%増、先月の減少から再び増加）
- ⑪ その他は、390億円。（同 66.7%増、5か月連続の増加）

2) 工事種類別（資料編、表Ⅲ－2参照）

工事種類別にみると、受注工事額の多いのは「住宅」2,556億円、「事務所」2,021億円、「倉庫・流通施設」1,802億円であった。

3) 発注者別・工事種類別（資料編、表Ⅲ－2参照）

発注者別・工事種類別にみると、受注工事額の多いのは、不動産業の「住宅」1,864億円、製造業の「工場・発電所」881億円、不動産業の「倉庫・流通施設」779億円であった。

建設工事受注動態統計調査報告（令和6年1月分）

民間等からの受注工事（つづき）

2. 土木工事及び機械装置等工事（1件500万円以上の工事）

1月の土木工事及び機械装置等工事の受注工事額は4,487億円で、前年同月比20.8%減少した。

1月の土木工事及び機械装置等工事の受注工事額は、4,487億円。

・前年同月比 20.8%減、4か月連続の減少。

1) 発注者別（資料編，表Ⅲ－1. 2）参照）

- ① 農林漁業は、21億円。（同 70.9%増、2か月連続の増加）
- ② 鉱業，採石業，砂利採取業，建設業は、132億円。（同 8.5%減、3か月連続の減少）
- ③ 製造業は、1,686億円。（同 28.4%減、先月の増加から再び減少）
- ④ 電気・ガス・熱供給・水道業は、983億円。（同 22.3%減、2か月連続の減少）
- ⑤ 運輸業，郵便業は、666億円。（同 18.1%減、4か月連続の減少）
- ⑥ 情報通信業は、245億円。（同 33.9%減、先月の増加から再び減少）
- ⑦ 卸売業，小売業は、161億円。（同 39.2%増、先月の減少から再び増加）
- ⑧ 金融業，保険業は、36億円。（同 110.1%増、2か月連続の増加）
- ⑨ 不動産業は、216億円。（同 84.4%増、3か月ぶりの増加）
- ⑩ サービス業は、251億円。（同 7.1%増、3か月連続の増加）
- ⑪ その他は、91億円。（同 58.6%減、2か月連続の減少）

2) 工事種類別（資料編，表Ⅲ－2参照）

工事種類別にみると、受注工事額の多いのは「機械装置等工事」2,483億円、「鉄道工事」582億円、「電線路工事」433億円であった。

3) 発注者別・工事種類別（資料編，表Ⅲ－2参照）

発注者別・工事種類別にみると、受注工事額の多いのは、製造業の「機械装置等工事」1,347億円，電気・ガス・熱供給・水道業の「機械装置等工事」586億円，運輸業，郵便業の「鉄道工事」581億円であった。

I. 受注高

I-1. 工事種類別受注高時系列表

(単位：百万円)

	受注高合計			元請受注高									下請受注高							
		土木工事	建築工事・ 建築設備 工事	機械装置等 工事	公共機関からの受注工事			民間等からの受注工事			土木工事	建築工事・ 建築設備 工事	機械装置等 工事	土木工事	建築工事・ 建築設備 工事	機械装置等 工事				
					土木工事	建築工事・ 建築設備 工事	機械装置等 工事	土木工事	建築工事・ 建築設備 工事	機械装置等 工事										
R2年度	104,120,417	31,702,459	61,750,720	10,667,237	68,240,663	21,722,983	39,859,477	6,658,203	22,646,491	15,349,956	5,521,513	1,775,022	45,594,171	6,373,027	34,337,964	4,883,181	35,879,754	9,979,476	21,891,244	4,009,034
R3年度	106,994,011	30,394,148	66,656,928	9,942,934	70,428,431	20,194,900	43,326,116	6,907,415	21,106,751	13,979,845	5,309,152	1,817,754	49,321,679	6,215,055	38,016,963	5,089,662	36,565,580	10,199,249	23,330,813	3,035,519
R4年度	116,577,337	31,149,648	73,861,476	11,566,214	76,673,065	21,003,892	47,791,530	7,877,642	22,262,312	14,571,338	6,114,707	1,576,267	54,410,752	6,432,554	41,676,823	6,301,376	39,904,273	10,145,756	26,069,946	3,688,571
R4. 4～R5. 1	93,269,695	24,025,823	59,909,718	9,334,154	60,347,357	15,545,230	38,518,014	6,284,113	16,702,847	10,635,085	4,771,213	1,296,548	43,644,510	4,910,145	33,746,801	4,987,564	32,922,338	8,480,593	21,391,703	3,050,041
R5. 4～R6. 1	86,214,728	22,222,197	54,903,471	9,089,061	55,781,824	14,437,611	34,866,587	6,477,626	16,282,957	9,840,222	5,073,921	1,368,815	39,498,867	4,597,389	29,792,666	5,108,811	30,432,905	7,784,586	20,036,884	2,611,435
R3年	106,593,160	30,996,654	65,594,527	10,001,980	70,190,275	20,819,744	42,730,498	6,640,033	21,704,854	14,505,939	5,390,908	1,808,007	48,485,421	6,313,805	37,339,590	4,832,027	36,402,885	10,176,910	22,864,029	3,361,947
R4年	114,122,604	30,553,023	72,392,315	11,177,266	75,226,673	20,500,297	47,102,230	7,624,147	21,344,692	14,198,370	5,530,976	1,615,346	53,881,981	6,301,927	41,571,254	6,008,801	38,895,931	10,052,726	25,290,085	3,553,119
R5年	110,577,619	29,633,616	69,648,965	11,295,037	72,729,277	20,095,984	44,605,659	8,027,634	21,996,909	13,882,829	6,493,746	1,620,334	50,732,368	6,213,156	38,111,913	6,407,299	37,848,342	9,537,632	25,043,307	3,267,404
R5. 1～R5. 1	7,529,208	1,847,410	5,047,120	634,678	4,626,614	1,162,776	3,066,299	397,538	1,200,507	751,865	389,084	59,558	3,426,106	410,910	2,677,215	337,981	2,902,594	684,634	1,980,821	237,139
R6. 1～R6. 1	6,473,959	1,559,815	4,253,384	660,761	4,004,868	963,064	2,600,743	441,060	1,046,021	645,511	312,753	87,757	2,958,847	317,553	2,287,990	353,304	2,469,091	596,751	1,652,641	219,700
R5. 1-3	30,836,850	8,971,234	18,998,879	2,866,737	20,952,321	6,621,438	12,339,815	1,991,068	6,759,973	4,688,118	1,732,578	339,276	14,192,348	1,933,319	10,607,237	1,651,792	9,884,529	2,349,797	6,659,063	875,669
R5. 4-6	25,803,720	6,820,267	16,186,295	2,797,158	16,576,433	4,484,627	10,115,125	1,976,682	4,823,338	2,957,037	1,506,671	359,630	11,753,095	1,527,590	8,608,453	1,617,052	9,227,287	2,335,641	6,071,170	820,476
R5. 7-9	27,627,118	7,395,101	17,131,177	3,100,839	18,261,747	4,898,053	11,049,668	2,314,025	5,830,050	3,514,578	1,763,294	552,177	12,431,697	1,383,475	9,286,374	1,761,848	9,365,371	2,497,048	6,081,509	786,814
R5. 10-12	26,309,931	6,447,013	17,332,615	2,530,303	16,938,776	4,091,867	11,101,051	1,745,859	4,583,548	2,723,096	1,491,202	369,251	12,355,228	1,368,771	9,609,849	1,376,608	9,371,155	2,355,147	6,231,564	784,444
R6. 1-3																				
令和4年 4月	8,948,692	2,391,572	5,685,767	871,353	5,798,115	1,555,328	3,669,595	573,192	1,494,321	1,092,853	280,921	120,547	4,303,794	462,475	3,388,674	452,645	3,150,577	836,244	2,016,172	298,161
5月	8,205,906	2,137,107	5,233,729	835,070	5,119,989	1,096,545	3,455,311	568,132	1,111,390	622,567	374,974	113,849	4,008,598	473,978	3,080,338	454,283	3,085,917	1,040,561	1,778,418	266,938
6月	10,656,658	2,709,586	6,986,334	960,738	7,449,543	1,838,376	4,918,352	692,814	2,085,137	1,218,554	689,236	177,348	5,364,405	619,823	4,229,116	515,466	3,207,116	871,209	2,067,982	267,924
7月	8,726,955	2,437,849	5,431,765	857,341	5,654,181	1,613,999	3,487,935	552,246	1,742,837	1,144,181	480,054	118,602	3,911,343	469,818	3,007,881	433,645	3,072,774	823,850	1,943,830	305,094
8月	9,795,394	2,528,928	5,961,441	1,305,026	6,268,092	1,737,559	3,573,521	957,012	1,800,177	1,244,082	421,355	134,740	4,467,916	493,477	3,152,166	822,273	3,527,302	791,369	2,387,919	348,013
9月	11,466,063	3,001,781	7,265,725	1,198,558	7,602,705	2,121,905	4,774,802	705,998	2,441,415	1,619,365	631,716	190,334	5,161,289	502,539	4,143,086	515,664	3,863,358	879,876	2,490,922	492,560
10月	9,765,394	2,340,453	6,416,479	1,008,462	6,015,780	1,459,118	3,856,050	700,612	1,808,153	1,067,114	611,702	129,337	4,207,628	392,005	3,244,348	571,275	3,749,614	881,335	2,560,429	307,850
11月	8,433,201	2,264,105	5,381,284	787,812	5,319,193	1,374,330	3,396,526	548,338	1,405,869	897,659	404,728	103,482	3,913,324	476,670	2,991,798	444,856	3,114,007	889,775	1,984,758	239,474
12月	9,742,224	2,367,033	6,500,074	875,117	6,493,146	1,585,294	4,319,621	588,230	1,613,040	976,844	487,442	148,753	4,880,106	608,450	3,832,179	439,477	3,249,079	781,739	2,180,452	286,887
令和5年 1月	7,529,208	1,847,410	5,047,120	634,678	4,626,614	1,162,776	3,066,299	397,538	1,200,507	751,865	389,084	59,558	3,426,106	410,910	2,677,215	337,981	2,902,594	684,634	1,980,821	237,139
2月	9,323,727	2,527,522	5,845,888	950,317	6,231,159	1,837,442	3,661,542	732,175	1,967,132	1,213,497	597,717	155,918	4,264,027	623,945	3,063,824	576,257	3,092,568	690,080	2,184,346	218,143
3月	13,983,916	4,596,303	8,105,870	1,281,743	10,094,549	3,621,220	5,611,974	861,355	3,592,334	2,722,757	745,777	123,800	6,502,215	898,464	4,866,197	737,555	3,889,367	975,083	2,493,897	420,387
令和5年 4月	8,335,965	2,163,060	5,281,220	891,685	5,001,522	1,413,583	2,956,896	631,043	1,299,168	890,479	292,597	116,091	3,702,354	523,104	2,664,299	514,952	3,334,443	749,477	2,324,324	260,642
5月	7,743,665	2,062,768	4,750,228	930,669	4,911,091	1,275,205	2,965,334	670,552	1,374,480	846,297	421,866	106,318	3,536,611	428,909	2,543,468	564,234	2,832,574	787,563	1,784,893	260,118
6月	9,724,090	2,594,440	6,154,847	974,804	6,663,820	1,795,838	4,192,894	675,087	2,149,690	1,220,261	792,208	137,221	4,514,130	575,578	3,400,686	537,866	3,060,271	798,601	1,961,953	299,717
7月	8,241,615	2,418,852	4,992,525	830,238	5,404,735	1,605,342	3,184,689	614,704	1,929,897	1,117,066	637,756	175,074	3,474,838	488,276	2,546,933	439,629	2,836,880	813,510	1,807,836	215,534
8月	8,653,790	2,316,923	5,189,135	1,147,731	5,632,250	1,520,785	3,218,812	892,653	1,748,467	1,138,576	477,603	132,288	3,883,783	382,209	2,741,209	760,365	3,021,539	796,138	1,970,323	255,078
9月	10,731,713	2,659,326	6,949,517	1,122,870	7,224,761	1,771,926	4,646,167	806,669	2,151,686	1,258,936	647,934	244,815	5,073,076	512,990	3,998,232	561,853	3,506,952	887,400	2,303,350	316,202
10月	8,534,968	2,217,216	5,428,212	889,540	5,365,901	1,367,548	3,366,285	632,068	1,559,184	941,928	469,806	147,451	3,806,717	425,621	2,896,479	484,617	3,169,067	849,667	2,061,928	257,472
11月	8,714,541	2,126,718	5,833,887	753,937	5,575,603	1,361,069	3,714,646	499,887	1,378,568	881,337	389,096	108,135	4,197,034	479,732	3,325,550	391,752	3,138,939	765,649	2,119,241	254,050
12月	9,060,421	2,103,080	6,070,516	886,826	5,997,272	1,363,249	4,020,120	613,903	1,645,796	899,831	632,300	113,666	4,351,477	463,419	3,387,820	500,238	3,063,149	739,831	2,050,396	272,922
令和6年 1月	6,473,959	1,559,815	4,253,384	660,761	4,004,868	963,064	2,600,743	441,060	1,046,021	645,511	312,753	87,757	2,958,847	317,553	2,287,990	353,304	2,469,091	596,751	1,652,641	219,700
2月																				
3月																				

注) 資料編における「I. 受注高」は、建設業者が受注した全ての工事の総受注高である。

I. 受注高の対前年同月比

I-1. 工事種類別受注高前年同月比時系列表

(単位：%)

	受注高合計																							
	元請受注高									公共機関からの受注工事									民間等からの受注工事			下請受注高		
	土木工事	建築工事・ 建築設備 工事	機械装置等 工事		土木工事	建築工事・ 建築設備 工事	機械装置等 工事			土木工事	建築工事・ 建築設備 工事	機械装置等 工事			土木工事	建築工事・ 建築設備 工事	機械装置等 工事		土木工事	建築工事・ 建築設備 工事	機械装置等 工事			
R2年度	-	-	-	-	-	-	-	-	-	-	-	-	-	-	-	-	-	-	-	-	-			
R3年度	2.8	▲ 4.1	7.9	▲ 6.8	3.2	▲ 7.0	8.7	3.7	▲ 6.8	▲ 8.9	▲ 3.8	2.4	8.2	▲ 2.5	10.7	4.2	1.9	2.2	6.6	▲ 24.3				
R4年度	9.0	2.5	10.8	16.3	8.9	4.0	10.3	14.0	5.5	4.2	15.2	▲ 13.3	10.3	3.5	9.6	23.8	9.1	▲ 0.5	11.7	21.5				
R4. 4～R5. 1	9.3	1.2	11.9	15.5	9.4	2.9	11.8	12.3	2.3	2.5	8.1	▲ 15.8	12.4	3.8	12.3	23.0	9.1	▲ 1.6	12.1	22.8				
R5. 4～R6. 1	▲ 7.6	▲ 7.5	▲ 8.4	▲ 2.6	▲ 7.6	▲ 7.1	▲ 9.5	3.1	▲ 2.5	▲ 7.5	6.3	5.6	▲ 9.5	▲ 6.4	▲ 11.7	2.4	▲ 7.6	▲ 8.2	▲ 6.3	▲ 14.4				
R3年	2.0	▲ 1.6	5.3	▲ 6.9	2.6	▲ 2.2	6.2	▲ 3.7	▲ 2.5	▲ 0.9	▲ 7.0	▲ 0.8	5.0	▲ 5.2	8.5	▲ 4.8	0.8	▲ 0.3	3.7	▲ 12.6				
R4年	7.1	▲ 1.4	10.4	11.8	7.2	▲ 1.5	10.2	14.8	▲ 1.7	▲ 2.1	2.6	▲ 10.7	11.1	▲ 0.2	11.3	24.4	6.8	▲ 1.2	10.6	5.7				
R5年	▲ 3.1	▲ 3.0	▲ 3.8	1.1	▲ 3.3	▲ 2.0	▲ 5.3	5.3	3.1	▲ 2.2	17.4	0.3	▲ 5.8	▲ 1.4	▲ 8.3	6.6	▲ 2.7	▲ 5.1	▲ 1.0	▲ 8.0				
R5. 1～R5. 1	11.7	8.1	14.2	3.5	8.9	12.5	10.0	▲ 6.3	12.5	5.4	53.4	▲ 40.4	7.8	28.4	5.6	4.1	16.4	1.3	21.5	25.7				
R6. 1～R6. 1	▲ 14.0	▲ 15.6	▲ 15.7	4.1	▲ 13.4	▲ 17.2	▲ 15.2	10.9	▲ 12.9	▲ 14.1	▲ 19.6	47.3	▲ 13.6	▲ 22.7	▲ 14.5	4.5	▲ 14.9	▲ 12.8	▲ 16.6	▲ 7.4				
R5. 1～3	8.6	7.1	8.4	15.7	7.4	8.2	5.9	14.6	15.7	8.6	50.8	▲ 10.3	3.9	7.2	1.0	21.5	11.4	4.1	13.3	18.3				
R5. 4～6	▲ 7.2	▲ 5.8	▲ 9.6	4.9	▲ 9.8	▲ 0.1	▲ 16.0	7.8	2.8	0.8	12.0	▲ 12.7	▲ 14.1	▲ 1.8	▲ 19.5	13.7	▲ 2.3	▲ 15.0	3.6	▲ 1.5				
R5. 7～9	▲ 7.9	▲ 7.2	▲ 8.2	▲ 7.7	▲ 6.5	▲ 10.5	▲ 6.6	4.5	▲ 2.6	▲ 12.3	15.0	24.5	▲ 8.2	▲ 5.6	▲ 9.9	▲ 0.5	▲ 10.5	0.1	▲ 10.9	▲ 31.3				
R5. 10～12	▲ 5.8	▲ 7.5	▲ 5.3	▲ 5.3	▲ 5.0	▲ 7.4	▲ 4.1	▲ 5.0	▲ 5.0	▲ 7.4	▲ 0.8	▲ 3.2	▲ 5.0	▲ 7.3	▲ 4.6	▲ 5.4	▲ 7.3	▲ 7.7	▲ 7.3	▲ 6.0				
R6. 1～3																								
令和4年 4月	3.4	▲ 17.7	13.9	15.6	15.2	▲ 5.2	24.8	26.8	6.4	3.4	21.9	3.2	18.6	▲ 20.8	25.1	35.0	▲ 12.9	▲ 33.9	▲ 1.8	▲ 1.2				
5月	2.6	▲ 5.7	5.3	8.7	2.3	▲ 19.0	9.0	17.9	▲ 26.6	▲ 31.5	▲ 17.7	▲ 23.9	14.8	6.6	13.5	36.8	3.0	14.1	▲ 1.1	▲ 6.7				
6月	11.0	▲ 6.3	20.3	5.9	13.8	▲ 4.1	23.5	7.0	▲ 6.7	▲ 10.9	▲ 0.8	2.4	24.4	12.9	28.6	8.7	4.9	▲ 10.6	13.5	3.2				
7月	▲ 3.0	5.8	▲ 7.3	3.2	▲ 5.8	3.8	▲ 8.4	▲ 14.2	▲ 10.8	2.2	▲ 19.9	▲ 49.7	▲ 3.4	8.0	▲ 6.2	6.3	2.7	9.8	▲ 5.4	63.3				
8月	27.8	20.1	25.3	62.7	23.9	25.5	14.3	73.7	10.2	25.1	▲ 7.1	▲ 27.4	30.4	26.6	18.0	125.1	35.5	9.8	46.4	38.4				
9月	10.0	9.0	9.4	17.1	3.6	9.2	3.4	▲ 8.8	17.3	19.1	17.3	3.8	▲ 1.8	▲ 14.0	1.6	▲ 12.8	25.3	8.5	23.1	97.8				
10月	17.8	▲ 7.0	28.0	32.3	15.7	▲ 10.2	25.8	37.8	2.5	▲ 11.2	54.4	▲ 21.5	22.4	▲ 7.4	21.6	66.2	21.2	▲ 1.1	31.4	21.4				
11月	7.6	4.2	7.7	17.5	8.3	3.3	9.1	18.1	8.7	7.8	10.2	11.0	8.2	▲ 4.3	8.9	19.9	6.3	5.7	5.5	16.2				
12月	6.6	12.5	6.7	▲ 7.7	11.4	19.4	12.1	▲ 9.1	16.4	18.6	14.9	8.5	9.9	20.7	11.8	▲ 13.8	▲ 2.0	0.8	▲ 2.6	▲ 4.7				
令和5年 1月	11.7	8.1	14.2	3.5	8.9	12.5	10.0	▲ 6.3	12.5	5.4	53.4	▲ 40.4	7.8	28.4	5.6	4.1	16.4	1.3	21.5	25.7				
2月	18.5	27.9	12.1	40.5	21.6	37.2	11.5	46.5	56.0	34.6	135.0	48.2	10.4	42.6	1.1	46.0	12.6	8.5	13.0	23.5				
3月	1.5	▲ 2.0	2.7	7.9	▲ 0.4	▲ 3.3	0.6	5.9	2.2	0.8	16.4	▲ 28.5	▲ 1.8	▲ 14.0	▲ 1.4	15.2	7.0	3.2	7.6	12.1				
令和5年 4月	▲ 6.8	▲ 9.6	▲ 7.1	2.3	▲ 13.7	▲ 9.1	▲ 19.4	10.1	▲ 13.1	▲ 18.5	4.2	▲ 3.7	▲ 14.0	13.1	▲ 21.4	13.8	5.8	▲ 10.4	15.3	▲ 12.6				
5月	▲ 5.6	▲ 3.5	▲ 9.2	11.4	▲ 4.1	16.3	▲ 14.2	18.0	23.7	35.9	12.5	▲ 6.6	▲ 11.8	▲ 9.5	▲ 17.4	24.2	▲ 8.2	▲ 24.3	0.4	▲ 2.6				
6月	▲ 8.8	▲ 4.2	▲ 11.9	1.5	▲ 10.5	▲ 2.3	▲ 14.8	▲ 2.6	3.1	0.1	14.9	▲ 22.6	▲ 15.9	▲ 7.1	▲ 19.6	4.3	▲ 4.6	▲ 8.3	▲ 5.1	11.9				
7月	▲ 5.6	▲ 0.8	▲ 8.1	▲ 3.2	▲ 4.4	▲ 0.5	▲ 8.7	11.3	10.7	▲ 2.4	32.9	47.6	▲ 11.2	3.9	▲ 15.3	1.4	▲ 7.7	▲ 1.3	▲ 7.0	▲ 29.4				
8月	▲ 11.7	▲ 8.4	▲ 13.0	▲ 12.1	▲ 10.1	▲ 12.5	▲ 9.9	▲ 6.7	▲ 2.9	▲ 8.5	13.3	▲ 1.8	▲ 13.1	▲ 22.5	▲ 13.0	▲ 7.5	▲ 14.3	0.6	▲ 17.5	▲ 26.7				
9月	▲ 6.4	▲ 11.4	▲ 4.4	▲ 6.3	▲ 5.0	▲ 16.5	▲ 2.7	14.3	▲ 11.9	▲ 22.3	2.6	28.6	▲ 1.7	2.1	▲ 3.5	9.0	▲ 9.2	0.9	▲ 7.5	▲ 35.8				
10月	▲ 12.6	▲ 5.3	▲ 15.4	▲ 11.8	▲ 10.8	▲ 6.3	▲ 12.7	▲ 9.8	▲ 13.8	▲ 11.7	▲ 23.2	14.0	▲ 9.5	8.6	▲ 10.7	▲ 15.2	▲ 15.5	▲ 3.6	▲ 19.5	▲ 16.4				
11月	3.3	▲ 6.1	8.4	▲ 4.3	4.8	▲ 1.0	9.4	▲ 8.8	▲ 1.9	▲ 1.8	▲ 3.9	4.5	7.2	0.6	11.2	▲ 11.9	0.8	▲ 14.0	6.8	6.1				
12月	▲ 7.0	▲ 11.2	▲ 6.6	1.3	▲ 7.6	▲ 14.0	▲ 6.9	4.4	2.0	▲ 7.9	29.7	▲ 23.6	▲ 10.8	▲ 23.8	▲ 11.6	13.8	▲ 5.7	▲ 5.4	▲ 6.0	▲ 4.9				
令和6年 1月	▲ 14.0	▲ 15.6	▲ 15.7	4.1	▲ 13.4	▲ 17.2	▲ 15.2	10.9	▲ 12.9	▲ 14.1	▲ 19.6	47.3	▲ 13.6	▲ 22.7	▲ 14.5	4.5	▲ 14.9	▲ 12.8	▲ 16.6	▲ 7.4				
2月																								
3月																								

注) 資料編における「I. 受注高」は、建設業者が受注した全ての工事の総受注高である。

I. 受注高

I-2. 業者所在地域別・業種別受注高

令和6年 1月分

(単位:百万円, %)

	業種計	合計		元請受注高						下請受注高	
		前年同月比	前年同月比	公共機関		民間等		前年同月比	前年同月比		
				前年同月比	前年同月比	前年同月比	前年同月比				
全国計	業種計	6,473,959	▲ 14.0	4,004,868	▲ 13.4	1,046,021	▲ 12.9	2,958,847	▲ 13.6	2,469,091	▲ 14.9
	総合工事業	3,668,115	▲ 17.0	2,864,599	▲ 16.6	842,818	▲ 16.3	2,021,780	▲ 16.7	803,516	▲ 18.7
	職別工事業	1,079,712	▲ 20.8	236,245	▲ 32.9	46,926	▲ 10.6	189,319	▲ 36.8	843,467	▲ 16.6
	設備工事業	1,726,133	▲ 1.1	904,024	7.5	156,277	10.6	747,747	6.8	822,109	▲ 9.0
北海道	業種計	116,226	▲ 33.4	81,370	▲ 26.9	43,867	▲ 30.2	37,503	▲ 22.7	34,856	▲ 44.8
	総合工事業	85,676	▲ 25.2	71,176	▲ 25.6	42,502	▲ 28.9	28,673	▲ 20.2	14,501	▲ 23.1
	職別工事業	11,764	▲ 47.9	1,550	209.9	21	66.9	1,529	213.6	10,214	▲ 53.7
	設備工事業	18,785	▲ 49.8	8,644	▲ 43.1	1,343	▲ 56.2	7,301	▲ 39.8	10,141	▲ 54.4
東北	業種計	317,144	3.4	184,860	12.5	63,140	20.4	121,721	8.8	132,283	▲ 7.2
	総合工事業	177,925	10.7	134,605	16.8	49,379	18.8	85,226	15.8	43,320	▲ 4.9
	職別工事業	65,936	▲ 11.8	12,130	▲ 29.2	1,042	▲ 80.2	11,088	▲ 6.6	53,807	▲ 6.7
	設備工事業	73,283	2.8	38,126	19.0	12,719	126.1	25,407	▲ 3.8	35,157	▲ 10.5
関東	業種計	3,220,138	▲ 8.1	2,132,178	▲ 5.3	487,214	▲ 15.9	1,644,964	▲ 1.6	1,087,960	▲ 13.1
	総合工事業	1,934,328	▲ 3.5	1,559,646	▲ 4.4	400,092	▲ 19.1	1,159,554	2.0	374,682	0.5
	職別工事業	468,304	▲ 22.4	148,201	▲ 16.3	25,274	39.0	122,927	▲ 22.7	320,103	▲ 25.0
	設備工事業	817,506	▲ 8.8	424,331	▲ 4.3	61,848	▲ 7.8	362,483	▲ 3.7	393,175	▲ 13.2
北陸	業種計	241,557	▲ 34.2	127,909	▲ 29.7	46,797	▲ 38.4	81,112	▲ 23.4	113,648	▲ 38.6
	総合工事業	136,110	▲ 37.0	105,083	▲ 26.6	42,117	▲ 34.7	62,966	▲ 20.0	31,027	▲ 57.3
	職別工事業	47,102	▲ 45.2	6,128	▲ 62.6	1,641	▲ 71.5	4,488	▲ 57.8	40,974	▲ 41.1
	設備工事業	58,345	▲ 10.4	16,698	▲ 25.1	3,039	▲ 47.0	13,659	▲ 17.6	41,647	▲ 2.7
中部	業種計	630,205	▲ 15.6	336,050	▲ 14.4	87,296	▲ 14.2	248,754	▲ 14.4	294,155	▲ 16.9
	総合工事業	308,757	▲ 20.0	219,113	▲ 16.5	60,355	▲ 23.5	158,758	▲ 13.5	89,645	▲ 27.4
	職別工事業	149,267	▲ 35.8	16,423	▲ 74.8	3,692	51.1	12,732	▲ 79.7	132,843	▲ 20.6
	設備工事業	172,181	34.7	100,514	55.4	23,250	14.3	77,264	74.2	71,667	13.4
近畿	業種計	990,858	▲ 25.3	639,767	▲ 24.3	134,696	4.2	505,071	▲ 29.4	351,091	▲ 27.1
	総合工事業	533,475	▲ 37.1	421,455	▲ 33.9	107,565	11.5	313,890	▲ 42.0	112,020	▲ 46.9
	職別工事業	105,904	▲ 7.2	25,919	▲ 4.0	5,547	▲ 41.8	20,372	16.5	79,985	▲ 8.2
	設備工事業	351,479	▲ 3.4	192,392	6.8	21,583	▲ 7.0	170,809	8.8	159,086	▲ 13.4
中国	業種計	266,403	▲ 20.9	150,806	▲ 32.1	42,891	▲ 26.6	107,915	▲ 34.0	115,598	0.8
	総合工事業	127,565	▲ 38.9	97,337	▲ 43.9	31,439	▲ 35.3	65,897	▲ 47.3	30,228	▲ 14.0
	職別工事業	55,951	0.4	8,400	▲ 52.6	1,442	▲ 73.7	6,958	▲ 43.2	47,550	25.2
	設備工事業	82,888	14.5	45,068	46.4	10,009	127.7	35,060	32.8	37,819	▲ 9.0
四国	業種計	151,097	27.2	95,034	38.6	34,335	100.5	60,699	18.1	56,063	11.5
	総合工事業	86,373	12.0	64,916	10.8	24,556	53.3	40,360	▲ 5.2	21,457	15.7
	職別工事業	18,575	▲ 24.0	2,056	4.1	1,270	79.2	786	▲ 37.9	16,520	▲ 26.5
	設備工事業	46,148	168.0	28,062	252.3	8,509	2,023.3	19,553	158.5	18,087	95.4
九州 沖縄	業種計	540,332	▲ 16.7	256,894	▲ 34.1	105,786	▲ 14.0	151,108	▲ 43.3	283,438	9.5
	総合工事業	277,906	▲ 31.6	191,268	▲ 39.5	84,812	▲ 20.3	106,456	▲ 49.2	86,637	▲ 3.9
	職別工事業	156,908	5.1	15,437	▲ 46.8	6,997	37.2	8,439	▲ 64.7	141,471	17.5
	設備工事業	105,518	13.6	50,189	12.7	13,976	21.8	36,213	9.5	55,329	14.5

注) 地域別区分

- 東北 : 青森県, 岩手県, 宮城県, 秋田県, 山形県, 福島県
- 関東 : 茨城県, 栃木県, 群馬県, 埼玉県, 千葉県, 東京都, 神奈川県, 山梨県, 長野県
- 北陸 : 新潟県, 富山県, 石川県, 福井県
- 中部 : 岐阜県, 静岡県, 愛知県, 三重県
- 近畿 : 滋賀県, 京都府, 大阪府, 兵庫県, 奈良県, 和歌山県
- 中国 : 鳥取県, 島根県, 岡山県, 広島県, 山口県
- 四国 : 徳島県, 香川県, 愛媛県, 高知県
- 九州・沖縄 : 福岡県, 佐賀県, 長崎県, 熊本県, 大分県, 宮崎県, 鹿児島県, 沖縄県

I. 受注高

I-3. 業者所在都道府県別受注高

令和6年1月分

(単位:百万円,%)

	合計		元請受注高				下請受注高			
	前年同月比	前年同月比	前年同月比	公共機関		民間等		前年同月比	前年同月比	
				前年同月比	前年同月比	前年同月比	前年同月比			
T 全国計	6,473,959	▲14.0	4,004,868	▲13.4	1,046,021	▲12.9	2,958,847	▲13.6	2,469,091	▲14.9
1 北海道	116,226	▲33.4	81,370	▲26.9	43,867	▲30.2	37,503	▲22.7	34,856	▲44.8
2 青森	44,314	47.4	17,355	65.7	3,956	33.7	13,399	78.3	26,959	37.6
3 岩手	28,096	▲37.4	17,471	▲34.8	7,517	▲39.0	9,954	▲31.1	10,625	▲41.2
4 宮城	118,662	13.6	69,020	31.0	20,046	91.1	48,974	16.0	49,642	▲4.1
5 秋田	22,180	▲10.0	13,137	▲12.0	5,544	▲37.3	7,592	24.7	9,043	▲6.8
6 山形	28,984	▲21.5	14,940	▲27.7	2,549	▲62.8	12,391	▲10.3	14,044	▲13.5
7 福島	74,908	13.6	52,938	36.4	23,527	114.0	29,410	5.7	21,970	▲19.0
8 茨城	89,437	23.3	44,735	9.5	16,048	35.7	28,687	▲1.2	44,702	41.2
9 栃木	80,750	▲20.5	44,040	▲10.8	3,807	▲71.4	40,233	11.6	36,710	▲29.7
10 群馬	68,220	▲40.2	39,280	▲35.9	12,114	14.9	27,166	▲46.5	28,940	▲45.2
11 埼玉	194,436	▲19.0	102,442	▲15.5	21,022	▲63.6	81,421	28.2	91,993	▲22.6
12 千葉	136,792	▲7.8	79,782	15.3	33,262	68.9	46,521	▲6.0	57,010	▲28.0
13 東京	2,390,129	▲6.3	1,672,486	▲4.4	372,807	▲12.1	1,299,679	▲2.0	717,643	▲10.4
14 神奈川	180,317	4.9	95,464	▲0.7	11,455	▲34.4	84,009	6.8	84,853	11.9
15 新潟	83,438	▲48.8	51,834	▲38.6	17,656	▲55.8	34,178	▲23.1	31,604	▲59.8
16 富山	56,353	▲30.0	31,633	▲15.5	13,961	▲8.9	17,672	▲20.1	24,720	▲42.5
17 石川	67,684	2.2	27,342	▲5.9	6,305	▲43.1	21,037	17.0	40,342	8.5
18 福井	34,083	▲40.4	17,100	▲44.8	8,875	▲8.1	8,225	▲61.4	16,983	▲35.3
19 山梨	23,690	▲14.5	13,627	▲15.4	4,967	▲47.8	8,661	31.5	10,063	▲13.3
20 長野	56,366	▲25.9	40,321	▲14.6	11,732	▲23.4	28,588	▲10.4	16,046	▲44.4
21 岐阜	108,015	16.2	65,140	27.4	19,130	▲34.9	46,011	111.4	42,875	2.5
22 静岡	156,363	50.3	92,695	42.5	36,916	149.6	55,779	11.0	63,668	63.3
23 愛知	309,947	▲37.9	163,177	▲34.0	23,404	▲54.8	139,774	▲28.5	146,770	▲41.6
24 三重	55,880	10.6	15,038	▲47.9	7,847	34.8	7,191	▲68.8	40,842	88.7
25 滋賀	32,441	10.3	23,238	24.6	6,143	12.3	17,095	29.7	9,202	▲14.5
26 京都	85,440	▲0.7	56,679	5.5	7,272	▲77.2	49,407	126.4	28,761	▲11.0
27 大阪	702,009	▲27.5	467,123	▲28.0	87,765	166.9	379,358	▲38.4	234,886	▲26.5
28 兵庫	126,411	▲33.2	71,069	▲25.7	25,987	▲39.8	45,083	▲14.1	55,342	▲41.0
29 奈良	21,946	37.8	8,521	14.6	4,329	▲25.4	4,192	157.3	13,425	58.2
30 和歌山	22,611	▲40.0	13,136	▲36.3	3,200	▲68.2	9,936	▲6.1	9,476	▲44.4
31 鳥取	12,711	▲25.9	7,201	▲27.4	3,905	98.5	3,296	▲58.6	5,510	▲23.7
32 島根	26,712	▲31.0	17,979	▲38.0	4,546	▲68.6	13,433	▲7.3	8,733	▲10.1
33 岡山	54,422	▲14.1	35,723	9.8	17,815	39.0	17,908	▲9.2	18,699	▲39.3
34 広島	111,049	▲36.9	65,895	▲46.9	11,871	▲37.3	54,024	▲48.6	45,154	▲13.0
35 山口	61,510	47.7	24,009	▲9.5	4,754	▲53.4	19,255	17.9	37,501	148.2
36 徳島	18,391	26.9	8,217	4.6	2,331	38.3	5,886	▲4.6	10,173	53.2
37 香川	52,790	23.6	31,114	25.2	7,192	111.0	23,922	11.5	21,676	21.5
38 愛媛	60,644	39.8	44,984	77.2	16,078	346.2	28,906	32.7	15,660	▲12.9
39 高知	19,273	5.6	10,719	2.6	8,734	3.6	1,985	▲1.6	8,554	9.7
40 福岡	250,587	▲22.9	82,918	▲54.7	22,448	▲19.3	60,471	▲61.1	167,669	18.1
41 佐賀	28,818	▲24.9	23,050	▲24.4	9,915	▲39.2	13,135	▲7.4	5,768	▲26.8
42 長崎	30,805	3.6	21,592	1.1	9,262	51.9	12,329	▲19.2	9,214	10.1
43 熊本	64,296	▲8.2	37,786	▲17.6	20,150	▲26.7	17,636	▲3.9	26,510	9.7
44 大分	38,450	▲20.7	21,840	18.7	6,236	▲37.1	15,604	84.1	16,610	▲44.8
45 宮崎	30,508	▲7.9	16,298	▲28.8	7,175	▲38.9	9,123	▲18.2	14,210	38.6
46 鹿児島	58,564	25.2	32,546	34.3	18,809	54.1	13,737	14.2	26,017	15.5
47 沖縄	38,304	▲32.7	20,864	▲51.9	11,790	3.0	9,074	▲71.6	17,440	28.2

注) 受注高の少ない集計区分等の数値は、誤差が大きいため利用に当たっては注意してください。

I. 受注高

I-4. 資本金階層別・業種別受注高

令和6年1月分

(単位:百万円,%)

	合計		元請受注高				下請受注高			
	前年同月比	前年同月比	前年同月比	公共機関		民間等		前年同月比	前年同月比	
				前年同月比	前年同月比	前年同月比	前年同月比			
T 合計	6,473,959	▲14.0	4,004,868	▲13.4	1,046,021	▲12.9	2,958,847	▲13.6	2,469,091	▲14.9
1 個人	4,412	▲32.8	4,412	18,811.9	0	-	4,412	18,811.9	0	▲100.0
2 ~1千万円未満	460,080	▲9.7	107,197	▲58.8	28,326	15.4	78,870	▲66.5	352,884	41.5
3 1千万~3億円未満	3,387,459	▲17.9	1,825,610	▲13.5	535,766	▲25.9	1,289,843	▲7.0	1,561,849	▲22.5
4 3~20億円未満	672,310	▲14.8	440,609	▲21.1	79,680	▲17.3	360,929	▲21.8	231,701	0.4
5 20億円以上	1,949,698	▲7.1	1,627,041	▲4.2	402,249	12.8	1,224,792	▲8.7	322,657	▲19.7
3億円以下の法人	3,931,930	▲17.1	1,991,831	▲19.1	566,177	▲25.2	1,425,654	▲16.4	1,940,099	▲15.0
総合工事業	2,069,777	▲21.7	1,375,415	▲23.6	450,293	▲31.2	925,122	▲19.3	694,363	▲17.6
職別工事業	876,446	▲24.1	180,192	▲38.8	27,724	▲18.2	152,468	▲41.5	696,254	▲19.0
設備工事業	985,707	4.2	436,224	19.1	88,160	28.1	348,064	17.0	549,482	▲5.2
3億円超の法人	2,537,618	▲8.7	2,008,625	▲7.2	479,845	8.2	1,528,780	▲11.2	528,993	▲13.9
総合工事業	1,593,925	▲10.0	1,484,772	▲9.0	392,526	11.4	1,092,246	▲14.6	109,153	▲21.6
職別工事業	203,266	▲2.7	56,053	▲2.4	19,202	3.4	36,851	▲5.2	147,213	▲2.8
設備工事業	740,426	▲7.3	467,800	▲1.5	68,117	▲6.0	399,683	▲0.7	272,626	▲15.8

注) 受注高の少ない集計区分等の数値は、誤差が大きいため利用に当たっては注意してください。

II. 公共機関からの受注工事(1件500万円以上の工事)

II-1. 発注機関別請負契約額時系列表

	合 計		国の機関								
		前年比		前年比	国			独立行政法人		政府関連企業等	
						前年比		前年比		前年比	
R2年度	21,643,955	-	7,986,972	-	4,693,466	-	613,676	-	2,679,831	-	
R3年度	20,098,941	▲ 7.1	7,064,791	▲ 11.5	3,796,841	▲ 19.1	486,691	▲ 20.7	2,781,259	3.8	
R4年度	21,542,223	7.2	7,091,002	0.4	4,106,463	8.2	701,192	44.1	2,283,347	▲ 17.9	
R4. 4~R5. 1	16,009,774	3.4	4,800,006	▲ 3.3	2,660,484	9.1	449,381	24.0	1,690,141	▲ 21.9	
R5. 4~R6. 1	15,446,035	▲ 3.5	4,535,446	▲ 5.5	2,569,068	▲ 3.4	455,945	1.5	1,510,433	▲ 10.6	
R3年	20,774,811	▲ 1.6	7,755,083	8.6	4,147,738	▲ 0.0	551,590	▲ 19.8	3,055,755	32.7	
R4年	20,487,246	▲ 1.4	6,868,086	▲ 11.4	3,996,360	▲ 3.6	529,380	▲ 4.0	2,342,346	▲ 23.3	
R5年	21,163,593	3.3	6,890,435	0.3	4,071,870	1.9	737,614	39.3	2,080,951	▲ 11.2	
R5. 1~R5. 1	1,117,320	13.9	446,968	7.4	223,981	10.9	67,662	188.1	155,325	▲ 18.5	
R6. 1~R6. 1	932,210	▲ 16.6	382,975	▲ 14.3	167,159	▲ 25.4	37,803	▲ 44.1	178,013	14.6	
R5. 1-3	6,649,769	18.9	2,737,964	8.9	1,669,960	7.1	319,473	116.4	748,531	▲ 7.3	
R5. 4-6	4,542,910	1.5	1,482,761	▲ 0.2	865,352	5.3	158,951	47.2	458,458	▲ 17.5	
R5. 7-9	5,615,641	▲ 3.5	1,484,809	▲ 9.1	937,794	▲ 11.6	99,989	▲ 11.0	447,027	▲ 3.0	
R5. 10-12	4,355,273	▲ 5.3	1,184,901	▲ 4.0	598,764	8.0	159,202	▲ 1.4	426,936	▲ 17.6	
R6. 1-3											
令和4年 4月	1,356,163	0.3	655,001	7.5	397,952	42.6	27,855	▲ 45.3	229,194	▲ 17.9	
5月	1,089,241	▲ 21.5	309,856	▲ 42.6	155,195	▲ 35.3	38,166	127.9	116,495	▲ 58.9	
6月	2,028,976	▲ 6.2	520,640	▲ 17.6	268,371	▲ 17.4	41,980	▲ 5.2	210,290	▲ 19.9	
7月	1,677,043	▲ 12.0	407,033	▲ 17.4	274,780	0.6	28,046	▲ 51.1	104,206	▲ 35.9	
8月	1,716,706	6.7	428,937	▲ 4.8	275,252	25.3	30,165	▲ 15.6	123,520	▲ 36.7	
9月	2,427,205	20.1	797,635	26.3	510,367	54.0	54,086	6.2	233,182	▲ 6.5	
10月	1,740,580	12.7	450,123	6.4	219,492	▲ 4.1	62,717	129.1	167,914	0.6	
11月	1,307,684	6.7	374,693	7.6	166,503	▲ 0.8	60,712	112.6	147,479	▲ 2.9	
12月	1,548,855	19.4	409,120	▲ 3.1	168,591	▲ 2.3	37,992	39.6	202,537	▲ 9.0	
令和5年 1月	1,117,320	13.9	446,968	7.4	223,981	10.9	67,662	188.1	155,325	▲ 18.5	
2月	2,088,530	80.1	772,859	43.4	515,953	52.1	92,912	267.4	163,993	▲ 6.0	
3月	3,443,919	▲ 0.3	1,518,137	▲ 2.7	930,026	▲ 8.7	158,899	60.7	429,213	▲ 3.0	
令和5年 4月	1,182,218	▲ 12.8	549,977	▲ 16.0	292,948	▲ 26.4	51,990	86.6	205,038	▲ 10.5	
5月	1,313,234	20.6	398,404	28.6	265,519	71.1	41,291	8.2	91,595	▲ 21.4	
6月	2,047,458	0.9	534,380	2.6	306,885	14.4	65,670	56.4	161,825	▲ 23.0	
7月	1,852,753	10.5	545,349	34.0	392,361	42.8	36,367	29.7	116,621	11.9	
8月	1,631,289	▲ 5.0	363,598	▲ 15.2	202,188	▲ 26.5	26,360	▲ 12.6	135,050	9.3	
9月	2,131,599	▲ 12.2	575,862	▲ 27.8	343,245	▲ 32.7	37,261	▲ 31.1	195,356	▲ 16.2	
10月	1,458,521	▲ 16.2	396,476	▲ 11.9	177,925	▲ 18.9	71,806	14.5	146,746	▲ 12.6	
11月	1,299,711	▲ 0.6	367,422	▲ 1.9	191,565	15.1	32,609	▲ 46.3	143,248	▲ 2.9	
12月	1,597,041	3.1	421,003	2.9	229,274	36.0	54,787	44.2	136,942	▲ 32.4	
令和6年 1月	932,210	▲ 16.6	382,975	▲ 14.3	167,159	▲ 25.4	37,803	▲ 44.1	178,013	14.6	
2月											
3月											

注) 平成15年度から平成20年度までは「国の機関」のうちの国以外の機関における分類変更に伴い、各機関の前年同月比が計算できないため、「独立行政法人」及び「政府関連企業等」の合計値を「(再掲) 国以外の機関」として計上し、再掲していたが、各機関のデータが蓄積されたので、平成21年4月より再掲を行わないこととした。

(単位：百万円，%)

地方の機関											
	都道府県		市区町村		地方公営企業		その他				
	前年比		前年比		前年比		前年比				
13,656,983	-	5,725,923	-	6,068,847	-	1,297,697	-	564,516	-	R2年度	
13,034,149	▲ 4.6	5,521,496	▲ 3.6	5,596,687	▲ 7.8	1,340,721	3.3	575,246	1.9	R3年度	
14,451,221	10.9	5,945,057	7.7	6,268,690	12.0	1,239,305	▲ 7.6	998,169	73.5	R4年度	
11,209,768	6.6	4,513,298	8.0	5,206,643	8.5	1,019,634	▲ 6.5	470,192	3.5	R4. 4~R5. 1	
10,910,588	▲ 2.7	3,771,527	▲ 16.4	5,334,374	2.5	1,223,288	20.0	581,399	23.7	R5. 4~R6. 1	
13,019,728	▲ 6.8	5,411,773	▲ 6.3	5,683,823	▲ 8.7	1,369,305	▲ 3.9	554,827	0.6	R3年	
13,619,159	4.6	5,851,888	8.1	5,943,679	4.6	1,262,298	▲ 7.8	561,295	1.2	R4年	
14,273,158	4.8	5,269,430	▲ 10.0	6,425,862	8.1	1,437,976	13.9	1,139,890	103.1	R5年	
670,352	18.6	303,727	1.9	247,703	33.7	75,015	10.9	43,907	212.5	R5. 1~R5. 1	
549,236	▲ 18.1	237,582	▲ 21.8	218,263	▲ 11.9	79,998	6.6	13,392	▲ 69.5	R6. 1~R6. 1	
3,911,805	27.0	1,735,486	5.7	1,309,750	33.0	294,686	▲ 7.2	571,883	323.6	R5. 1- 3	
3,060,149	2.4	947,467	7.3	1,582,150	1.4	322,881	▲ 8.2	207,651	6.9	R5. 4- 6	
4,130,832	▲ 1.3	1,427,194	▲ 17.6	2,045,246	2.9	398,639	17.5	259,753	104.7	R5. 7- 9	
3,170,372	▲ 5.7	1,159,284	▲ 27.3	1,488,714	5.5	421,771	66.2	100,603	▲ 4.3	R5.10-12	
										R6. 1- 3	
701,162	▲ 5.6	304,259	▲ 6.6	233,342	▲ 19.1	129,498	38.5	34,062	▲ 2.8	令和4年 4月	
779,384	▲ 8.0	181,116	▲ 34.9	448,351	▲ 0.6	61,909	21.4	88,009	31.4	5月	
1,508,336	▲ 1.5	397,627	▲ 7.2	878,315	▲ 1.9	160,265	▲ 0.1	72,130	53.9	6月	
1,270,010	▲ 10.1	476,182	▲ 2.5	654,316	▲ 10.9	115,675	▲ 13.4	23,838	▲ 58.3	7月	
1,287,769	11.2	567,117	21.2	574,414	22.8	93,061	▲ 40.8	53,177	▲ 18.4	8月	
1,629,571	17.4	689,736	11.0	759,469	29.9	130,460	▲ 9.5	49,906	29.3	9月	
1,290,457	15.0	656,365	22.2	502,775	12.4	99,221	▲ 10.1	32,096	19.6	10月	
932,991	6.3	477,338	35.8	341,225	▲ 8.7	77,396	▲ 17.7	37,032	▲ 36.2	11月	
1,139,735	30.3	459,832	20.8	566,733	53.3	77,136	▲ 2.1	36,035	▲ 20.9	12月	
670,352	18.6	303,727	1.9	247,703	33.7	75,015	10.9	43,907	212.5	令和5年 1月	
1,315,671	112.0	401,411	35.9	449,756	113.6	58,125	▲ 1.8	406,379	632.3	2月	
1,925,782	1.7	1,030,347	▲ 1.8	612,291	4.0	161,546	▲ 15.3	121,598	85.7	3月	
632,242	▲ 9.8	246,052	▲ 19.1	243,908	4.5	89,196	▲ 31.1	53,085	55.8	令和5年 4月	
914,829	17.4	226,496	25.1	553,474	23.4	60,306	▲ 2.6	74,553	▲ 15.3	5月	
1,513,078	0.3	474,919	19.4	784,768	▲ 10.7	173,379	8.2	80,012	10.9	6月	
1,307,404	2.9	451,162	▲ 5.3	656,442	0.3	118,886	2.8	80,914	239.4	7月	
1,267,691	▲ 1.6	453,125	▲ 20.1	674,695	17.5	111,219	19.5	28,652	▲ 46.1	8月	
1,555,737	▲ 4.5	522,906	▲ 24.2	714,109	▲ 6.0	168,535	29.2	150,187	200.9	9月	
1,062,045	▲ 17.7	463,111	▲ 29.4	487,225	▲ 3.1	85,133	▲ 14.2	26,576	▲ 17.2	10月	
932,289	▲ 0.1	293,618	▲ 38.5	398,444	16.8	198,963	157.1	41,263	11.4	11月	
1,176,038	3.2	402,555	▲ 12.5	603,045	6.4	137,675	78.5	32,764	▲ 9.1	12月	
549,236	▲ 18.1	237,582	▲ 21.8	218,263	▲ 11.9	79,998	6.6	13,392	▲ 69.5	令和6年 1月	
										2月	
										3月	

II. 公共機関からの受注工事(1件500万円以上の工事)

II-2. 1) 発注機関別・目的別工事分類別請負契約額

令和6年 1月分

(単位：百万円，%)

	合 計		国の機関				地方の機関				
		前年 同月比		国	独立 行政法人	政府関連 企業等		都道府県	市区町村	地方 公営企業	その他
T 合計	932,210	▲ 16.6	382,975	167,159	37,803	178,013	549,236	237,582	218,263	79,998	13,392
1 治山・治水	102,082	▲ 7.7	14,731	14,718	90	-77	87,351	71,322	11,712	4,329	-12
2 農林水産	25,043	13.4	4,602	4,365	31	206	20,442	8,896	10,328		1,218
3 道路	311,669	▲ 15.9	200,020	68,664	-12	131,368	111,649	62,265	43,125	2,843	3,416
4 港湾・空港	22,360	▲ 30.9	13,736	12,752		984	8,624	7,870	532	130	93
5 下水道	56,967	▲ 56.3	7,117			7,117	49,850	5,546	23,821	20,483	
6 公園	21,769	108.3	1,424	359		1,066	20,345	3,275	17,007		63
7 教育・病院	152,520	25.5	39,984	6,968	16,422	16,593	112,537	26,456	58,107	27,678	295
8 住宅・宿舍	12,614	▲ 67.6	5,936	3,499	2,404	33	6,678	3,321	2,673		684
9 庁舎	62,489	▲ 16.6	14,302	12,747	471	1,084	48,187	19,232	25,869	39	3,047
10 再開発	904	730.1	0				904		904		
11 土地造成	2,344	▲ 31.5	38		38		2,306	580	1,616		110
12 鉄道・軌道	25,230	▲ 54.7	16,254		14,862	1,392	8,976	697		8,279	
13 郵便	2,796	1,592.6	2,796			2,796	0				
14 電気・ガス	1,224	162.4	0				1,224			1,224	
15 上・工業水道	46,259	▲ 34.4	17		17		46,242	25,119	7,999	11,714	1,410
16 廃棄物処理	4,492	▲ 43.8	82			82	4,410		1,936	67	2,407
17 その他	81,448	21.2	61,936	43,087	3,481	15,369	19,512	3,004	12,634	3,212	662
災害復旧（再掲）	56,727	100.0	6,890	5,458		1,432	49,837	33,208	15,573	111	945
維持補修（再掲）	139,580	7.8	56,196	16,396	2,721	37,079	83,384	48,962	24,865	7,475	2,083

II. 公共機関からの受注工事(1件500万円以上の工事)

II-2. 2)発注機関別・目的別工事分類別請負契約額(寄与度)

令和6年 1月分

	合 計	国の機関			地方の機関					
		国	独立 行政法人	政府関連 企業等	都道府県	市区町村	地方 公営企業	その他		
T 合計	▲ 16.6	▲ 5.7	▲ 5.1	▲ 2.7	2.0	▲ 10.8	▲ 5.9	▲ 2.6	0.4	▲ 2.7
1 治山・治水	▲ 0.8	▲ 1.9	▲ 1.7	▲ 0.1	▲ 0.1	1.1	0.2	0.5	0.4	▲ 0.0
2 農林水産	0.3	▲ 0.2	▲ 0.2	▲ 0.1	0.1	0.4	0.0	0.4		0.0
3 道路	▲ 5.3	▲ 2.3	▲ 2.1	▲ 0.1	▲ 0.2	▲ 2.9	▲ 1.7	▲ 1.0	0.2	▲ 0.4
4 港湾・空港	▲ 0.9	▲ 0.8	▲ 0.9		0.1	▲ 0.1	0.1	▲ 0.1	▲ 0.0	▲ 0.0
5 下水道	▲ 6.6	▲ 0.3			▲ 0.3	▲ 6.3	▲ 6.9	0.5	0.2	▲ 0.0
6 公園	1.0	0.1	0.0	▲ 0.0	0.1	0.9	0.1	1.0		▲ 0.2
7 教育・病院	2.8	2.8	0.5	1.2	1.1	0.0	▲ 0.1	▲ 0.5	2.4	▲ 1.8
8 住宅・宿舍	▲ 2.4	▲ 0.2	0.0	▲ 0.2	▲ 0.1	▲ 2.2	▲ 0.8	▲ 1.4		0.1
9 庁舎	▲ 1.1	▲ 0.0	0.0	▲ 0.0	▲ 0.1	▲ 1.1	1.1	▲ 2.2	0.0	0.1
10 再開発	0.1					0.1		0.1		
11 土地造成	▲ 0.1	▲ 0.1		▲ 0.1		▲ 0.0	0.0	▲ 0.1		0.0
12 鉄道・軌道	▲ 2.7	▲ 3.3		▲ 3.3	0.1	0.6	0.1		0.5	
13 郵便	0.2	0.2			0.2					
14 電気・ガス	0.1					0.1			0.1	
15 上・工業水道	▲ 2.2	▲ 0.0		▲ 0.0		▲ 2.2	1.8	▲ 0.6	▲ 3.5	0.1
16 廃棄物処理	▲ 0.3	▲ 0.0		▲ 0.0	▲ 0.0	▲ 0.3	▲ 0.1	▲ 0.0	0.0	▲ 0.2
17 その他	1.3	0.2	▲ 0.8	▲ 0.0	1.1	1.0	0.1	0.9	0.2	▲ 0.2
災害復旧(再掲)	2.5	0.1	▲ 0.1	▲ 0.0	0.2	2.4	1.6	0.7	0.0	0.1
維持補修(再掲)	0.9	1.0	▲ 0.1	▲ 0.2	1.3	▲ 0.1	0.8	▲ 0.6	0.3	▲ 0.7

Ⅱ.公共機関からの受注工事(1件500万以上の工事)

Ⅱ-3.工事種類別請負契約額

令和6年 1月分

(単位:百万円, %)

	請負契約額		
		前年同月比	寄与度
合計	932,210	▲ 16.6	▲ 16.6
建築・建築設備合計	278,549	▲ 22.0	▲ 7.0
1. 住宅・同設備工事	14,679	▲ 71.5	▲ 3.3
2. 非住宅・同設備工事	263,870	▲ 13.6	▲ 3.7
土木工事計	581,071	▲ 17.6	▲ 11.1
3. 橋梁・高架構造物工事	116,757	▲ 18.6	▲ 2.4
4. トンネル工事	48,310	▲ 21.5	▲ 1.2
5. ダム・えん堤工事	9,013	▲ 61.5	▲ 1.3
6. 管渠工事	53,890	▲ 27.1	▲ 1.8
7. 電線路工事	15,168	▲ 43.1	▲ 1.0
8. 舗装工事	54,088	▲ 15.1	▲ 0.9
9. しゅんせつ・埋立工事	4,249	▲ 44.4	▲ 0.3
10. 土工事(9.を除く)	28,658	▲ 39.5	▲ 1.7
11. その他の土木工事	250,938	▲ 2.5	▲ 0.6
12. 機械装置等工事	72,591	30.7	1.5

Ⅱ. 公共機関からの受注工事(1件500万円以上の工事)

Ⅱ-4. 発注機関別・施工都道府県別請負契約額

令和6年 1月分

(単位:百万円,%)

	合計		国の機関				地方の機関				
		前年 同月比		国	独立 行政法人	政府関連 企業等	都道府県	市区町村	地方 公営企業	その他	
Ⅰ.全国計	932,210	▲ 16.6	382,975	167,159	37,803	178,013	549,236	237,582	218,263	79,998	13,392
1.北海道	61,890	▲ 24.7	44,512	7,401	14,477	22,634	17,378	1,149	9,302	6,882	45
2.青森	7,210	55.6	3,809	1,795	29	1,985	3,401	2,428	973		
3.岩手	10,378	▲ 11.7	4,485	823		3,662	5,893	3,910	1,841	68	74
4.宮城	16,925	▲ 28.6	1,135	351		784	15,790	11,470	3,763	535	22
5.秋田	7,843	▲ 10.5	4,780	1,257		3,522	3,063	1,207	960	-17	914
6.山形	6,612	▲ 11.9	4,793	2,811		1,982	1,819	1,325	347		148
7.福島	62,648	155.4	24,707	12,389	7	12,311	37,941	15,516	22,155	17	254
8.茨城	28,624	▲ 0.5	17,410	3,199	12,754	1,457	11,214	6,992	2,999	209	1,013
9.栃木	3,953	▲ 56.1	151	63		88	3,802	2,575	1,168	59	
10.群馬	11,507	▲ 6.5	1,983	392		1,590	9,525	7,826	1,103	563	33
11.埼玉	35,845	9.2	22,811	2,062		20,749	13,034	3,288	4,971	1,938	2,837
12.千葉	25,901	83.8	14,394	2,269	484	11,640	11,507	4,228	6,242	617	420
13.東京	102,426	▲ 33.6	23,635	14,437	1,043	8,155	78,790	33,900	23,956	19,537	1,397
14.神奈川	84,663	206.1	35,955	8,388	366	27,200	48,708	1,354	16,826	29,466	1,062
15.新潟	11,970	▲ 66.9	1,911	1,844		66	10,060	4,761	5,182	106	11
16.富山	10,353	▲ 80.0	6,427	847		5,580	3,926	1,849	2,060		16
17.石川	7,198	2.5	3,130	1,015	7	2,108	4,068	1,100	2,586	383	
18.福井	14,330	79.7	8,007	7,812	107	88	6,323	5,710	602		11
19.山梨	4,709	▲ 51.9	262		193	69	4,447	3,252	527	668	
20.長野	14,979	0.1	4,992	2,581		2,411	9,987	6,822	2,766	348	50
21.岐阜	30,460	▲ 39.0	16,994	4,363	90	12,541	13,467	10,228	2,344	894	
22.静岡	25,980	66.8	5,187	4,000		1,187	20,793	5,715	14,962	66	50
23.愛知	27,713	▲ 58.5	10,654	8,374	311	1,969	17,058	8,377	3,188	4,858	636
24.三重	9,997	28.5	2,757	815	1,414	528	7,239	3,347	3,807	63	22
25.滋賀	15,251	13.4	11,021	3,751	17	7,253	4,230	1,427	169	2,463	172
26.京都	12,266	▲ 42.1	805	1,071	20	-286	11,461	2,968	6,980	1,513	
27.大阪	29,108	▲ 9.2	10,796	3,091	1,916	5,789	18,311	10,021	6,082	270	1,938
28.兵庫	18,226	▲ 36.2	9,484	9,135		348	8,742	5,618	2,986	132	6
29.奈良	10,107	391.2	3,107	3,107			7,000	5,924	796	281	
30.和歌山	6,234	▲ 32.5	3,253	2,334		919	2,981	2,146	747		88
31.鳥取	4,156	116.0	706	515		191	3,450	2,453	774	107	117
32.島根	7,329	▲ 65.4	4,358	4,284		74	2,971	1,430	1,507	24	10
33.岡山	9,199	▲ 68.2	6,303	4,241		2,062	2,896	793	2,083	20	
34.広島	15,048	▲ 17.7	5,099	4,071	320	707	9,949	3,621	5,823	346	159
35.山口	13,999	▲ 53.1	520	152	360	9	13,479	4,521	8,661	297	
36.徳島	5,882	70.2	3,639	3,601		38	2,243	1,390	785	67	
37.香川	2,405	14.7	65	65			2,340	1,556	90	685	8
38.愛媛	16,542	124.1	1,868	978	162	728	14,674	11,464	2,870	340	
39.高知	9,026	▲ 41.5	1,892	1,676		216	7,134	3,549	3,585		
40.福岡	36,544	20.4	16,897	15,407	17	1,473	19,647	2,282	16,372	237	756
41.佐賀	11,033	4.3	5,526	2,002	3,525		5,507	2,521	2,912		73
42.長崎	13,215	8.6	7,113	6,179		933	6,102	2,576	3,135	391	
43.熊本	20,474	▲ 40.2	10,418	1,460		8,957	10,056	4,247	5,411	242	156
44.大分	13,576	5.7	1,569	1,321	165	83	12,007	6,293	697	4,362	656
45.宮崎	8,463	▲ 55.8	964	964			7,499	5,150	2,077	272	
46.鹿児島	16,553	3.2	2,464	2,121	19	324	14,089	6,835	6,996	41	217
47.沖縄	13,461	▲ 63.7	10,228	6,342		3,887	3,232	470	2,094	646	23

注) 受注高の少ない集計区分等の数値は、誤差が大きいため利用に当たっては注意してください。

Ⅱ-5. 発注機関別・施工地域別請負契約額

令和6年 1月分

(単位:百万円,%)

	合計		国の機関				地方の機関				
		前年 同月比		国	独立 行政法人	政府関連 企業等	都道府県	市区町村	地方 公営企業	その他	
Ⅰ.全国計	932,210	▲ 16.6	382,975	167,159	37,803	178,013	549,236	237,582	218,263	79,998	13,392
1.北海道	61,890	▲ 24.7	44,512	7,401	14,477	22,634	17,378	1,149	9,302	6,882	45
2.東北	111,616	38.0	43,709	19,425	36	24,247	67,907	35,855	30,038	602	1,412
3.関東	312,606	2.9	121,592	33,392	14,841	73,360	191,014	70,237	60,558	53,406	6,813
4.北陸	43,851	▲ 57.4	19,475	11,519	114	7,842	24,376	13,420	10,430	489	38
5.中部	94,150	▲ 32.8	35,592	17,553	1,815	16,225	58,557	27,668	24,301	5,881	707
6.近畿	91,191	▲ 14.4	38,465	22,489	1,953	14,023	52,726	28,103	17,759	4,660	2,204
7.中国	49,732	▲ 50.3	16,985	13,263	680	3,043	32,746	12,818	18,849	794	286
8.四国	33,855	19.4	7,464	6,320	162	981	26,391	17,959	7,331	1,092	8
9.九州・沖縄	133,320	▲ 22.7	55,180	35,797	3,725	15,657	78,140	30,374	39,694	6,192	1,880

注) 地域別区分

東 北 : 青森県, 岩手県, 宮城県, 秋田県, 山形県, 福島県
 関 東 : 茨城県, 栃木県, 群馬県, 埼玉県, 千葉県, 東京都, 神奈川県,
 山梨県, 長野県
 北 陸 : 新潟県, 富山県, 石川県, 福井県
 中 部 : 岐阜県, 静岡県, 愛知県, 三重県
 近 畿 : 滋賀県, 京都府, 大阪府, 兵庫県, 奈良県, 和歌山県
 中 国 : 鳥取県, 島根県, 岡山県, 広島県, 山口県
 四 国 : 徳島県, 香川県, 愛媛県, 高知県
 九州・沖縄 : 福岡県, 佐賀県, 長崎県, 熊本県, 大分県, 宮崎県,
 鹿児島県, 沖縄県

Ⅲ. 民間等からの受注工事

Ⅲ-1. 発注者別請負契約額時系列表

1) 建築工事・建築設備工事（1件5億円以上の工事）

（単位：百万円，％）

	合計		農林漁業		鉱業、採石業、砂利採取業		製造業		電気・ガス・熱供給 水道業		運輸業、郵便業		情報通信業		卸売業、小売業		金融業、保険業		不動産業		サービス業		その他	
	前年比	前年比	前年比	前年比	前年比	前年比	前年比	前年比	前年比	前年比	前年比	前年比	前年比	前年比	前年比	前年比	前年比	前年比	前年比	前年比	前年比	前年比	前年比	
R2年度	10,627,856	-	59,241	-	441,464	-	1,732,443	-	333,498	-	624,660	-	144,129	-	483,925	-	268,198	-	4,352,211	-	1,957,764	-	230,322	-
R3年度	12,630,525	18.8	79,249	33.8	340,118	▲ 23.0	2,278,629	31.5	293,906	▲ 11.9	1,134,759	81.7	149,609	3.8	691,784	43.0	223,483	▲ 16.7	4,500,522	3.4	2,462,982	25.8	475,485	106.4
R4年度	13,615,434	7.8	74,449	▲ 6.1	282,679	▲ 16.9	3,247,185	42.5	221,013	▲ 24.8	846,835	▲ 25.4	359,021	140.0	697,330	0.8	377,469	68.9	4,797,682	6.6	2,293,394	▲ 6.9	418,377	▲ 12.0
R4. 4～R5. 1	10,562,895	19.3	67,511	10.5	215,485	▲ 26.3	2,726,093	75.2	133,620	▲ 33.5	514,938	▲ 34.6	252,374	138.9	576,902	7.2	314,122	114.8	3,659,210	22.0	1,750,799	▲ 4.5	351,842	5.0
R5. 4～R6. 1	10,910,898	3.3	37,311	▲ 44.7	324,791	50.7	2,492,338	▲ 8.6	201,075	50.5	483,037	▲ 6.2	265,313	5.1	511,195	▲ 11.4	436,723	39.0	4,056,443	10.9	1,713,752	▲ 2.1	388,919	10.5
R3年	12,106,000	21.1	84,428	85.6	492,977	40.1	1,998,228	20.7	261,985	▲ 23.4	843,946	41.5	124,676	▲ 25.1	691,623	67.0	222,716	▲ 18.9	4,497,601	11.5	2,492,803	30.8	395,016	91.8
R4年	14,378,788	18.8	88,523	4.9	252,764	▲ 48.7	3,416,463	71.0	234,845	▲ 10.4	1,078,868	27.8	302,324	142.5	689,660	▲ 0.3	388,441	74.4	5,048,029	12.2	2,379,619	▲ 4.5	499,252	26.4
R5年	13,898,674	▲ 3.3	44,892	▲ 49.3	341,396	35.1	3,014,982	▲ 11.8	278,882	18.8	818,181	▲ 24.2	353,927	17.1	666,000	▲ 3.4	473,954	22.0	5,234,968	3.7	2,231,649	▲ 6.2	439,844	▲ 11.9
R5. 1～R5. 1	862,038	▲ 4.6	643	▲ 81.7	22,876	84.6	140,406	30.3	8,083	▲ 50.8	47,297	▲ 82.1	3,567	▲ 62.7	81,419	101.7	23,099	14.6	372,862	42.5	138,385	0.6	23,400	▲ 22.8
R6. 1～R6. 1	926,802	7.5	0	-	73,466	221.1	138,855	▲ 1.1	17,670	118.6	44,052	▲ 6.9	21,600	505.6	47,042	▲ 42.2	49,215	113.1	332,809	▲ 10.7	163,083	17.8	39,010	66.7
R5. 1-3	3,914,577	▲ 16.3	7,581	▲ 65.0	90,071	49.7	661,498	▲ 20.4	95,476	▲ 12.7	379,195	▲ 38.0	110,214	105.9	201,847	4.0	86,446	▲ 11.3	1,511,334	▲ 14.2	680,981	▲ 11.2	89,935	▲ 47.3
R5. 4-6	2,982,911	3.3	21,888	▲ 12.1	119,784	23.9	575,503	▲ 22.5	37,252	41.5	120,535	▲ 21.1	52,836	1.0	190,119	35.1	188,388	90.1	971,879	▲ 10.5	624,535	69.5	80,191	▲ 19.1
R5. 7-9	3,254,370	▲ 3.2	5,304	▲ 65.8	38,009	▲ 7.8	597,147	▲ 31.5	85,360	81.5	181,687	19.7	51,456	▲ 40.0	143,169	▲ 32.2	90,231	25.5	1,517,333	28.4	413,105	▲ 23.8	131,569	▲ 7.4
R5. 10-12	3,746,815	8.6	10,120	▲ 61.8	93,533	70.9	1,180,834	21.5	60,793	16.5	136,763	▲ 16.1	139,421	26.0	130,865	▲ 8.9	108,889	▲ 9.3	1,234,422	21.2	513,028	▲ 26.9	138,149	58.3
R6. 1-3																								
令和4年 4月	859,897	67.3	14,002	1,088.8	15,577	▲ 50.0	196,209	125.5	8,020	▲ 74.9	36,173	154.5	1,716	▲ 91.7	29,615	▲ 19.2	45,785	1,184.3	304,223	124.3	171,440	74.9	37,137	▲ 31.3
5月	783,763	36.6	5,028	▲ 54.5	46,289	153.8	199,576	162.1	7,431	▲ 56.7	38,984	▲ 56.0	9,569	▲ 62.5	38,752	▲ 29.2	4,837	▲ 23.0	331,682	119.4	77,005	▲ 26.0	24,611	18.6
6月	1,244,953	26.2	5,862	▲ 0.6	34,787	200.1	346,441	103.1	10,880	▲ 42.5	77,642	▲ 12.7	41,048	646.0	72,311	14.0	48,461	676.4	450,059	5.3	120,099	▲ 24.3	37,361	27.7
7月	866,261	13.0	7,692	4.7	26,481	34.6	178,404	▲ 8.7	23,122	10.0	28,913	▲ 12.6	22,386	872.0	74,245	11.0	11,547	▲ 38.7	316,732	33.7	126,327	5.3	50,410	12.0
8月	1,002,591	48.2	2,060	▲ 72.7	3,858	▲ 92.4	317,683	66.1	9,055	271.7	50,767	210.0	8,421	109.4	49,895	114.7	37,631	1,086.3	337,722	44.3	148,868	19.8	36,633	89.3
9月	1,493,552	8.8	5,762	▲ 23.4	10,902	▲ 87.0	375,433	194.3	14,863	▲ 52.6	72,121	▲ 2.6	54,991	832.4	87,031	171.5	22,731	132.6	527,710	▲ 15.3	266,985	▲ 26.4	55,024	275.2
10月	975,210	17.5	1,689	▲ 75.6	15,378	36.6	232,520	42.3	18,597	300.5	75,404	147.8	41,034	233.9	81,569	33.1	36,096	116.6	297,972	20.1	154,256	▲ 34.2	20,695	▲ 49.2
11月	844,839	0.9	20,465	155.3	26,846	121.9	197,063	▲ 10.2	5,095	▲ 72.3	37,191	31.6	27,294	148.6	32,775	▲ 54.1	30,023	21.3	305,749	0.5	138,731	33.0	23,608	▲ 33.1
12月	1,629,792	16.8	4,308	102.0	12,492	▲ 69.5	542,358	149.9	28,474	▲ 26.3	50,445	▲ 66.3	42,348	370.7	29,289	▲ 66.7	53,913	46.5	414,499	9.6	408,703	5.0	42,963	▲ 5.7
令和5年 1月	862,038	▲ 4.6	643	▲ 81.7	22,876	84.6	140,406	30.3	8,083	▲ 50.8	47,297	▲ 82.1	3,567	▲ 62.7	81,419	101.7	23,099	14.6	372,862	42.5	138,385	0.6	23,400	▲ 22.8
2月	1,040,245	▲ 15.6	6,939	-	23,850	376.6	167,549	▲ 38.8	18,323	▲ 20.7	182,393	150.7	6,694	▲ 73.8	44,707	▲ 1.5	28,635	147.9	381,977	▲ 27.7	161,470	▲ 19.8	17,707	▲ 62.4
3月	2,012,294	▲ 20.8	0	▲ 100.0	43,344	1.4	353,543	▲ 21.3	69,070	▲ 1.0	149,505	▲ 45.6	99,953	442.2	75,720	▲ 30.2	34,712	▲ 47.2	756,494	▲ 22.1	381,125	▲ 11.0	48,828	▲ 47.7
令和5年 4月	951,355	10.6	812	▲ 94.2	18,341	17.7	209,695	6.9	20,734	158.5	25,239	▲ 30.2	8,419	390.6	55,295	86.7	48,822	6.6	357,338	17.5	198,027	15.5	8,634	▲ 76.8
5月	800,638	2.2	2,699	▲ 46.3	26,113	▲ 43.6	156,114	▲ 21.8	777	▲ 89.5	55,474	42.3	39,571	313.5	69,693	79.8	36,894	662.8	227,759	▲ 31.3	149,653	94.3	35,891	45.8
6月	1,230,918	▲ 1.1	18,376	213.5	75,330	116.5	209,694	▲ 39.5	15,742	44.7	39,822	▲ 48.7	4,845	▲ 88.2	65,132	▲ 9.9	102,672	111.9	386,783	▲ 14.1	276,856	130.5	35,666	▲ 4.5
7月	620,838	▲ 28.3	4,382	▲ 43.0	7,062	▲ 73.3	112,377	▲ 37.0	20,491	▲ 11.4	24,204	▲ 16.3	21,824	▲ 2.5	30,571	▲ 58.8	16,273	40.9	230,173	▲ 27.3	124,961	▲ 1.1	28,520	▲ 43.4
8月	898,766	▲ 10.4	922	▲ 55.3	22,067	472.0	241,953	▲ 23.8	8,564	▲ 5.4	25,149	▲ 50.5	6,268	▲ 25.6	45,682	▲ 8.4	29,561	▲ 21.4	345,143	2.2	141,720	▲ 4.8	31,737	▲ 13.4
9月	1,734,767	16.2	0	▲ 100.0	8,880	▲ 18.5	242,817	▲ 35.3	56,306	278.8	132,334	83.5	23,365	▲ 57.5	66,916	▲ 23.1	44,397	95.3	942,016	78.5	146,424	▲ 45.2	71,313	29.6
10月	1,065,002	9.2	1,070	▲ 36.7	29,641	92.8	267,602	15.1	15,344	▲ 17.5	43,595	▲ 42.2	86,743	111.4	42,198	▲ 48.3	9,218	▲ 74.5	409,258	37.3	101,646	▲ 34.1	58,687	183.6
11月	1,182,843	40.0	3,978	▲ 80.6	39,654	47.7	245,175	24.4	34,952	586.0	44,744	20.3	16,980	▲ 37.8	30,259	▲ 7.7	48,925	63.0	497,872	62.8	195,853	41.2	24,453	3.6
12月	1,498,970	▲ 8.0	5,072	17.7	24,238	94.0	668,057	23.2	10,497	▲ 63.1	48,424	▲ 4.0	35,698	▲ 15.7	58,408	99.4	50,747	▲ 5.9	327,292	▲ 21.0	215,530	▲ 47.3	55,009	28.0
令和6年 1月	926,802	7.5	0	▲ 100.0	73,466	221.1	138,855	▲ 1.1	17,670	118.6	44,052	▲ 6.9	21,600	505.6	47,042	▲ 42.2	49,215	113.1	332,809	▲ 10.7	163,083	17.8	39,010	66.7
2月																								
3月																								

Ⅲ. 民間等からの受注工事

Ⅲ-1. 発注者別請負契約額時系列表

2) 土木工事及び機械装置等工事（1件500万円以上の工事）

（単位：百万円、%）

	合計		農林漁業		鉱業、採石業、砂利採取業		製造業		電気・ガス・熱供給		運輸業、郵便業		情報通信業		卸売業、小売業		金融業、保険業		不動産業		サービス業		その他		
	前年比		前年比		前年比		前年比		前年比		前年比		前年比		前年比		前年比		前年比		前年比		前年比		
R2年度	8,032,838	-	39,986	-	221,988	-	1,908,452	-	2,515,177	-	1,470,417	-	584,061	-	207,564	-	51,822	-	246,160	-	577,991	-	209,219	-	
R3年度	8,414,153	4.7	72,404	81.1	285,062	28.4	2,519,988	32.0	2,223,883	▲ 11.6	1,493,325	1.6	460,898	▲ 21.1	208,713	0.6	36,553	▲ 29.5	280,782	14.1	603,920	4.5	228,626	9.3	
R4年度	10,023,907	19.1	48,397	▲ 33.2	514,537	80.5	3,578,365	42.0	2,568,694	15.5	1,491,738	▲ 0.1	415,829	▲ 9.8	324,500	55.5	27,586	▲ 24.5	328,294	16.9	478,759	▲ 20.7	247,208	8.1	
R4. 4～R5. 1	7,732,234	21.3	43,524	▲ 35.2	392,772	59.8	2,883,668	38.7	1,939,337	28.4	1,002,490	▲ 2.3	339,171	▲ 12.0	300,546	65.3	25,674	▲ 23.2	243,382	7.2	390,233	▲ 6.7	171,438	▲ 14.2	
R5. 4～R6. 1	7,086,184	▲ 8.4	59,591	36.9	306,055	▲ 22.1	2,610,597	▲ 9.5	1,751,549	▲ 9.7	1,011,875	0.9	320,400	▲ 5.5	118,186	▲ 60.7	32,758	27.6	250,621	3.0	462,062	18.4	162,490	▲ 5.2	
R3年	8,166,550	▲ 2.2	73,341	60.6	278,870	17.6	2,385,329	18.0	2,135,604	▲ 19.4	1,456,942	▲ 5.3	504,150	▲ 16.9	195,762	▲ 13.0	47,234	▲ 6.5	276,547	17.1	561,651	2.0	251,120	35.9	
R4年	9,675,322	18.5	49,654	▲ 32.3	437,739	57.0	3,278,314	37.4	2,638,757	23.6	1,452,219	▲ 0.3	412,001	▲ 18.3	327,288	67.2	29,413	▲ 37.7	296,176	7.1	571,762	1.8	182,000	▲ 27.5	
R5年	9,495,570	▲ 1.9	63,601	28.1	429,043	▲ 2.0	3,372,305	2.9	2,409,068	▲ 8.7	1,515,807	4.4	409,593	▲ 0.6	137,609	▲ 58.0	32,789	11.5	325,670	10.0	548,919	▲ 4.0	251,167	38.0	
R5. 1～R5. 1	566,453	20.6	1,218	▲ 43.7	14,405	▲ 28.3	235,602	24.6	126,470	12.8	81,258	26.5	37,024	7.7	11,570	1.1	1,708	▲ 26.4	11,691	8.5	23,465	22.1	22,042	467.5	
R6. 1～R6. 1	448,740	▲ 20.8	2,081	70.9	13,183	▲ 8.5	168,591	▲ 28.4	98,308	▲ 22.3	66,574	▲ 18.1	24,489	▲ 33.9	16,101	39.2	3,589	110.1	21,554	84.4	25,134	7.1	9,135	▲ 58.6	
R5. 1～3	2,858,126	13.9	6,091	▲ 17.1	136,170	129.4	930,299	47.6	755,827	▲ 8.5	570,506	7.4	113,682	3.5	35,524	▲ 7.3	3,620	▲ 33.5	96,603	49.8	111,991	▲ 45.4	97,813	200.0	
R5. 4～6	2,319,567	3.3	25,020	29.1	116,527	▲ 9.1	813,847	4.9	604,243	9.2	322,827	8.4	89,297	▲ 16.5	35,114	▲ 60.0	8,952	86.6	91,739	11.4	152,993	12.6	59,009	11.4	
R5. 7～9	2,348,941	▲ 10.0	12,296	▲ 13.0	107,302	▲ 34.0	956,479	▲ 8.6	534,904	▲ 22.7	338,095	11.6	102,588	▲ 11.0	26,486	▲ 20.4	9,974	▲ 35.8	62,846	▲ 6.3	145,866	29.5	52,105	7.1	
R5. 10～12	1,968,935	▲ 14.8	20,194	129.5	69,043	▲ 21.2	671,680	▲ 18.6	514,094	▲ 9.5	284,379	▲ 11.3	104,026	30.1	40,485	▲ 75.9	10,242	181.2	74,482	▲ 9.5	138,070	16.7	42,240	▲ 11.5	
R6. 1～3																									
令和4年 4月	687,893	2.0	3,453	▲ 16.0	19,412	17.2	301,625	93.8	157,820	▲ 33.6	78,308	▲ 33.3	35,964	▲ 40.5	17,468	73.3	2,031	▲ 11.6	23,264	33.6	33,011	25.0	15,537	▲ 41.4	
5月	679,416	42.8	12,334	61.4	70,921	439.8	267,125	60.9	138,110	17.9	83,197	30.5	23,293	▲ 15.0	8,141	1.6	1,645	▲ 86.8	22,613	60.0	40,110	57.3	11,928	▲ 42.4	
6月	877,823	17.0	3,591	▲ 47.6	37,827	63.7	207,261	▲ 18.3	257,374	68.3	136,193	▲ 14.8	47,640	23.1	62,160	343.2	1,121	▲ 58.2	36,440	27.6	62,694	3.0	25,521	182.7	
7月	700,917	12.2	5,815	▲ 11.5	63,549	100.4	260,472	8.8	147,482	4.3	87,636	24.4	40,405	2.3	12,523	96.2	2,304	745.8	26,492	24.3	34,534	▲ 39.0	19,704	77.8	
8月	1,099,456	99.2	5,988	▲ 65.3	65,739	128.7	459,859	162.3	356,394	215.7	98,191	38.5	36,682	50.1	14,326	36.4	2,819	58.2	15,365	▲ 42.9	33,786	▲ 50.3	10,306	▲ 32.8	
9月	810,248	▲ 9.4	2,329	▲ 66.7	33,353	16.9	326,379	18.4	187,860	▲ 6.4	117,139	▲ 15.6	38,230	▲ 21.4	6,419	▲ 83.8	10,402	90.6	25,199	▲ 25.5	44,277	13.6	18,663	▲ 75.9	
10月	728,537	42.2	2,658	▲ 62.7	15,526	▲ 19.8	318,562	75.3	96,532	▲ 7.1	94,998	10.7	19,386	▲ 42.1	103,589	1,302.1	1,659	▲ 19.7	20,992	65.6	40,811	▲ 13.3	13,824	16.7	
11月	718,262	10.3	4,437	▲ 11.9	42,788	▲ 3.5	292,595	43.6	127,232	▲ 12.7	109,503	12.3	33,199	13.0	22,802	▲ 33.7	1,437	▲ 36.6	40,989	21.6	32,976	▲ 17.2	10,303	▲ 31.4	
12月	863,229	12.2	1,702	▲ 51.0	29,252	44.7	214,189	▲ 10.3	344,063	85.3	116,066	▲ 26.5	27,348	▲ 44.2	41,548	3.7	546	▲ 69.7	20,337	▲ 26.8	44,569	24.9	23,610	161.6	
令和5年 1月	566,453	20.6	1,218	▲ 43.7	14,405	▲ 28.3	235,602	24.6	126,470	12.8	81,258	26.5	37,024	7.7	11,570	1.1	1,708	▲ 26.4	11,691	8.5	23,465	22.1	22,042	467.5	
2月	1,016,573	59.9	1,294	▲ 50.2	93,418	420.1	351,839	94.4	216,093	20.7	198,408	41.8	44,121	19.5	10,935	1.0	683	▲ 48.9	27,990	9.6	41,158	39.4	30,634	175.1	
3月	1,275,100	▲ 9.2	3,580	38.2	28,347	33.0	342,857	31.8	413,265	▲ 22.7	290,840	▲ 11.0	32,538	▲ 15.6	13,019	▲ 18.8	1,229	▲ 31.3	56,922	102.0	47,368	▲ 69.7	45,137	156.7	
令和5年 4月	776,131	12.8	5,732	66.0	39,043	101.1	303,925	0.8	172,431	9.3	106,460	35.9	29,239	▲ 18.7	18,089	3.6	1,009	▲ 50.3	32,371	39.1	46,836	41.9	20,997	35.1	
5月	753,079	10.8	6,193	▲ 49.8	31,491	▲ 55.6	262,705	▲ 1.7	251,353	82.0	68,877	▲ 17.2	22,402	▲ 3.8	5,972	▲ 26.6	3,932	139.1	17,298	▲ 23.5	60,512	50.9	22,344	87.3	
6月	790,357	▲ 10.0	13,095	264.7	45,993	21.6	247,218	19.3	180,459	▲ 29.9	147,490	8.3	37,656	▲ 21.0	11,052	▲ 82.2	4,011	257.8	42,070	15.4	45,645	▲ 27.2	15,669	▲ 38.6	
7月	639,848	▲ 8.7	3,950	▲ 32.1	45,361	▲ 28.6	183,170	▲ 29.7	151,659	2.8	109,590	25.1	42,047	4.1	7,588	▲ 39.4	1,781	▲ 22.7	17,893	▲ 32.5	56,330	63.1	20,480	3.9	
8月	841,798	▲ 23.4	3,575	▲ 40.3	34,511	▲ 47.5	462,793	0.6	153,157	▲ 57.0	84,825	▲ 13.6	30,048	▲ 18.1	7,882	▲ 45.0	1,534	▲ 45.6	21,825	42.0	27,861	▲ 17.5	13,787	33.8	
9月	867,295	7.0	4,770	104.8	27,430	▲ 17.8	310,516	▲ 4.9	230,088	22.5	143,681	22.7	30,493	▲ 20.2	11,017	71.6	6,659	▲ 36.0	23,127	▲ 8.2	61,676	39.3	17,838	▲ 4.4	
10月	622,826	▲ 14.5	5,245	97.3	32,790	111.2	246,286	▲ 22.7	133,824	38.6	82,221	▲ 13.5	43,758	125.7	6,563	▲ 93.7	782	▲ 52.9	30,640	46.0	20,322	▲ 50.2	20,397	47.5	
11月	595,187	▲ 17.1	3,342	▲ 24.7	20,329	▲ 52.5	178,189	▲ 39.1	148,617	16.8	92,355	▲ 15.7	24,663	▲ 25.7	23,517	3.1	782	▲ 45.6	25,581	▲ 37.6	62,705	90.2	15,107	46.6	
12月	750,922	▲ 13.0	11,607	582.0	15,925	▲ 45.6	247,205	15.4	231,654	▲ 32.7	109,803	▲ 5.4	35,605	30.2	10,405	▲ 75.0	8,678	1,488.3	18,261	▲ 10.2	55,043	23.5	6,736	▲ 71.5	
令和6年 1月	448,740	▲ 20.8	2,081	70.9	13,183	▲ 8.5	168,591	▲ 28.4	98,308	▲ 22.3	66,574	▲ 18.1	24,489	▲ 33.9	16,101	39.2	3,589	110.1	21,554	84.4	25,134	7.1	9,135	▲ 58.6	
2月																									
3月																									

Ⅲ. 民間等からの受注工事

Ⅲ-2. 1)発注者別・工事種類別請負契約額

令和6年 1月分

(単位:百万円, %)

	合 計		農林漁業	鉱業, 採石業, 砂利採取業, 建設業	製造業	電気・ガス・ 熱供給・ 水道業	運輸業, 郵便業	情報通信業	卸売業, 小売業	金融業, 保険業	不動産業	サービス業	その他
		前年同月比											
T 建築・建築設備工事計	926,802	7.5	0	73,466	138,855	17,670	44,052	21,600	47,042	49,215	332,809	163,083	39,010
1 住宅	255,582	0.3		10,558	885						186,407	45,950	11,782
2 事務所	202,086	192.0		21,798	26,095		5,110	21,600	25,351	18,585	55,347	28,198	
3 店舗	34,168	▲ 45.6					1,728		18,361	4,379	7,390	1,035	1,274
4 工場・発電所	115,568	▲ 7.3		4,276	88,135	17,670			755				4,732
5 倉庫・流通施設	180,191	6.3		24,737	4,010		37,214		1,485	26,250	77,897	523	8,075
6 教育・研究・文化施設	66,838	99.2		10,751	17,214							34,617	4,256
7 医療・福祉施設	33,348	▲ 4.6			879						4,932	21,511	6,026
8 宿泊施設	8,466	▲ 86.7							1,089			4,796	2,581
9 娯楽施設	11,792	▲ 36.8										11,792	
10 その他の建築工事	18,763	▲ 37.5		1,346	1,636						836	9,929	5,016
T 土木工事・機械装置等工事計	448,740	▲ 20.8	2,081	13,183	168,591	98,308	66,574	24,489	16,101	3,589	21,554	25,134	9,135
ST 土木工事計	200,432	▲ 32.5	92	6,806	33,935	39,687	63,427	13,896	4,098	763	19,008	13,579	5,142
1 発電用土木工事	8,473	▲ 73.0			939	7,258	27				9	51	190
2 鉄道工事	58,202	▲ 14.9		22	15		58,148	16					
3 埠頭・港湾工事	1,451	▲ 63.2		-168	1,255	215	106				44		
4 道路工事	2,752	2.3		11	-2	1,828	871						45
5 管工事	11,632	50.5		1,009	4,015	4,582	97		158		123	1,374	276
6 電線路工事	43,310	▲ 10.6		881	2,133	23,586	1,560	13,863	221	101		964	
7 土地造成・埋立工事	22,813	40.3	10	2,952	4,940	340	77		1,211		12,021	678	585
8 ゴルフ場建設工事	2,644	853.5										2,644	
9 構内環境整備工事	12,913	▲ 79.2	40	620	7,829	453	739		364	21	2,068	733	46
10 その他の土木工事	36,241	▲ 35.2	43	1,480	12,810	1,425	1,802	16	2,144	641	4,744	7,135	4,000
ST 機械装置等工事	248,308	▲ 7.8	1,989	6,377	134,656	58,621	3,147	10,594	12,003	2,826	2,547	11,554	3,993

注) 建築・建築設備工事については、1件の請負契約額が5億円以上の工事、土木工事及び機械装置等工事については1件の請負契約額が500万円以上の工事について調査対象としている。

Ⅲ. 民間等からの受注工事

Ⅲ-2. 2)発注者別・工事種類別請負契約額(寄与度)

令和6年 1月分

	合 計	農林漁業	鉱業, 採石業, 砂利採取業, 建設業	製造業	電気・ガス・ 熱供給・ 水道業	運輸業, 郵便業	情報通信業	卸売業, 小売業	金融業, 保険業	不動産業	サービス業	その他
T 建築・建築設備工事計	7.5	▲ 0.1	5.9	▲ 0.2	1.1	▲ 0.4	2.1	▲ 4.0	3.0	▲ 4.6	2.9	1.8
1 住宅	0.1		1.0	0.1	▲ 0.1	▲ 0.1				▲ 0.5	▲ 0.6	0.4
2 事務所	15.4		2.4	2.2		0.6	2.1	2.4	▲ 0.1	4.0	1.8	
3 店舗	▲ 3.3					0.2		▲ 0.6	0.5	▲ 3.1	▲ 0.3	0.0
4 工場・発電所	▲ 1.1		0.5	▲ 2.7	1.5			0.1		▲ 0.4	0.0	▲ 0.1
5 倉庫・流通施設	1.2		0.9	▲ 1.3		1.9		▲ 3.2	2.4	0.2	▲ 0.3	0.8
6 教育・研究・文化施設	3.9		1.2	1.5				▲ 1.2		▲ 0.4	2.4	0.3
7 医療・福祉施設	▲ 0.2		▲ 0.3	▲ 0.2						0.6	▲ 0.3	0.1
8 宿泊施設	▲ 6.4							0.1		▲ 5.2	▲ 1.7	0.3
9 娯楽施設	▲ 0.8							▲ 1.5			0.7	
10 その他の建築工事	▲ 1.3	▲ 0.1	0.2	0.2	▲ 0.3	▲ 2.9			0.3	0.1	1.2	0.1
T 土木工事・機械装置等工事計	▲ 20.8	0.2	▲ 0.2	▲ 11.8	▲ 5.0	▲ 2.6	▲ 2.2	0.8	0.3	1.7	0.3	▲ 2.3
ST 土木工事計	▲ 17.1	▲ 0.1	▲ 0.4	▲ 8.9	▲ 4.0	▲ 2.2	▲ 2.2	0.3	0.1	1.4	▲ 0.9	▲ 0.2
1 発電用土木工事	▲ 4.0		▲ 0.5	0.1	▲ 3.7	0.0		▲ 0.0		0.0	0.0	0.0
2 鉄道工事	▲ 1.8		▲ 0.1	▲ 0.0		▲ 1.7	0.0					
3 埠頭・港湾工事	▲ 0.4		▲ 0.1	0.1	0.0	0.0				0.0	▲ 0.5	
4 道路工事	0.0		▲ 0.0	▲ 0.0	0.1	0.1		▲ 0.0		▲ 0.0	▲ 0.0	▲ 0.1
5 管工事	0.7		0.2	0.4	▲ 0.2	0.0		0.0		0.0	0.2	0.0
6 電線路工事	▲ 0.9		▲ 0.1	0.1	0.9	0.1	▲ 2.0	▲ 0.0	0.0	▲ 0.0	0.0	▲ 0.0
7 土地造成・埋立工事	1.2	0.0	0.4	0.5	0.1	▲ 0.4		0.2		1.3	▲ 0.6	▲ 0.3
8 ゴルフ場建設工事	0.4										0.4	
9 構内環境整備工事	▲ 8.7	▲ 0.1	▲ 0.0	▲ 8.3	▲ 0.0	▲ 0.3		0.0	▲ 0.0	0.3	▲ 0.2	▲ 0.1
10 その他の土木工事	▲ 3.5	▲ 0.0	▲ 0.2	▲ 1.8	▲ 1.0	▲ 0.1	▲ 0.2	0.1	0.1	▲ 0.3	▲ 0.3	0.2
ST 機械装置等工事	▲ 3.7	0.2	0.2	▲ 3.0	▲ 1.0	▲ 0.4	▲ 0.0	0.5	0.3	0.4	1.2	▲ 2.1

注) 建築・建築設備工事については、1件の請負契約額が5億円以上の工事、土木工事及び機械装置等工事については1件の請負契約額が500万円以上の工事について調査対象としている。

Ⅲ. 民間等からの受注工事

Ⅲ-3. 発注者別・施工都道府県別請負契約額

令和6年 1月分

1) 建築工事・建築設備工事(1件5億円以上の工事)

(単位:百万円,%)

	合計		農林漁業	鉱業、採石業、 砂利採取業、 建設業	製造業	電気・ガス・ 熱供給・ 水道業	運輸業、 郵便業	情報通信業	卸売業、 小売業	金融業、 保険業	不動産業	サービス業	その他
		前年同月比											
T.全国計	926,802	7.5	0	73,466	138,855	17,670	44,052	21,600	47,042	49,215	332,809	163,083	39,010
1.北海道	20,609	8.5		879	11,663				1,844			6,223	
2.青森	2,382	100.8											2,382
3.岩手	4,034	▲ 57.5			796								3,238
4.宮城	10,505	▲ 10.0			1,032						6,873	2,600	
5.秋田	0	▲ 100.0											
6.山形	10,124	119.5			2,005					8,119			
7.福島	10,987	114.4			4,268					1,209		5,511	
8.茨城	22,343	▲ 53.5			4,142	1,745	8,799		4,714		2,943		
9.栃木	6,932	▲ 35.4		2,799					1,485				2,648
10.群馬	6,228	▲ 54.5			6,628		-400						
11.埼玉	37,126	▲ 40.4		1,086	3,036		3,276	2,746			21,340	3,322	2,320
12.千葉	78,679	9.1		22,492	718	3,468	1,947	5,552		24,177	4,598	15,728	
13.東京	295,169	235.6		19,099	1,564	7,164	4,127	12,769	22,334	6,914	138,605	73,136	9,457
14.神奈川	34,092	26.6			17,214			534	904		13,495	683	1,281
15.新潟	5,826	-			1,441	4,385							
16.富山	513	▲ 53.1									513		
17.石川	8,044	▲ 3.0					4,817						3,227
18.福井	5,926	35.4			3,007								2,919
19.山梨	-75	-			5,040								-5,115
20.長野	1,533	▲ 90.4			1,533								
21.岐阜	2,026	▲ 64.9			2,026								
22.静岡	14,049	▲ 18.1		3,620	1,765					4,379		1,182	3,103
23.愛知	60,337	7.7		3,377	18,307		2,310				36,343		
24.三重	1,210	▲ 87.4					1,210						
25.滋賀	7,458	▲ 16.3			4,746						2,712		
26.京都	28,579	160.3			4,488						16,678	5,412	
27.大阪	62,135	▲ 59.0		11,653	5,749		983			2,756	9,033	19,629	12,331
28.兵庫	74,408	109.7			21,288		6,830		2,200		41,373	2,717	
29.奈良	0	▲ 100.0											
30.和歌山	0	-											
31.鳥取	917	▲ 20.4			917								
32.島根	1,595	-									1,595		
33.岡山	908	▲ 93.8				908							
34.広島	40,881	▲ 8.9			3,173				10,439		22,355	4,914	
35.山口	2,523	▲ 49.4			902				1,621				
36.徳島	0	▲ 100.0											
37.香川	3,496	▲ 68.7										3,496	
38.愛媛	11,135	-		6,216					854	1,661	1,407		996
39.高知	0	-											
40.福岡	25,809	▲ 4.6		2,245			1,383				9,676	11,231	1,274
41.佐賀	6,595	173.2			5,361							1,234	
42.長崎	0	▲ 100.0											
43.熊本	11,963	736.6			1,228		8,769					1,966	
44.大分	0	▲ 100.0											
45.宮崎	7,351	591.8			4,282							3,069	
46.鹿児島	1,182	▲ 76.8			536				646				
47.沖縄	3,269	148.1									3,269		

注) 受注高の少ない集計区分等の数値は、誤差が大きいのので利用に当たっては注意してください。

Ⅲ-4. 発注者別・施工地域別請負契約額

令和6年 1月分

1) 建築工事・建築設備工事(1件5億円以上の工事)

(単位:百万円,%)

	合計		農林漁業	鉱業、採石業、 砂利採取業、 建設業	製造業	電気・ガス・ 熱供給・ 水道業	運輸業、 郵便業	情報通信業	卸売業、 小売業	金融業、 保険業	不動産業	サービス業	その他
		前年同月比											
T.全国計	926,802	7.5	0	73,466	138,855	17,670	44,052	21,600	47,042	49,215	332,809	163,083	39,010
1.北海道	20,609	8.5	0	879	11,663	0	0	0	1,844	0	0	6,223	0
2.東北	38,032	20.0	0	0	8,101	0	0	0	0	9,328	6,873	8,111	5,619
3.関東	482,027	39.7	0	45,476	39,875	12,377	17,749	21,600	29,438	31,091	180,981	87,753	15,687
4.北陸	20,309	47.6	0	0	4,448	4,385	4,817	0	0	0	513	6,146	0
5.中部	77,622	▲ 12.3	0	6,996	22,098	0	3,520	0	0	4,379	36,343	1,182	3,103
6.近畿	170,579	▲ 23.1	0	11,653	36,272	0	7,813	0	2,200	2,756	69,796	27,758	12,331
7.中国	46,824	▲ 28.6	0	0	4,992	908	0	0	12,060	0	23,950	4,914	0
8.四国	14,630	20.5	0	6,216	0	0	0	0	854	1,661	1,407	3,496	996
9.九州・沖縄	56,170	▲ 12.7	0	2,245	11,407	0	10,152	0	646	0	12,946	17,500	1,274

注) 地域別区分

東 北 : 青森県、岩手県、宮城県、秋田県、山形県、福島県
 関 東 : 茨城県、栃木県、群馬県、埼玉県、千葉県、東京都、神奈川県、山梨県、長野県
 北 陸 : 新潟県、富山県、石川県、福井県
 中 部 : 岐阜県、静岡県、愛知県、三重県
 近 畿 : 滋賀県、京都府、大阪府、兵庫県、奈良県、和歌山県
 中 国 : 鳥取県、島根県、岡山県、広島県、山口県
 四 国 : 徳島県、香川県、愛媛県、高知県
 九州・沖縄 : 福岡県、佐賀県、長崎県、熊本県、大分県、宮崎県、鹿児島県、沖縄県

Ⅲ. 民間等からの受注工事

Ⅲ-3. 発注者別・施工都道府県別請負契約額

令和6年 1月分

2) 土木工事及び機械装置等工事(1件500万円以上の工事)

(単位:百万円,%)

	合計		農林漁業	鉱業、採石業、 砂利採取業、 建設業	製造業	電気・ガス・ 熱供給・ 水道業	運輸業、 郵便業	情報通信業	卸売業、 小売業	金融業、 保険業	不動産業	サービス業	その他
		前年同月比											
T.全国計	448,740	▲ 20.8	2,081	13,183	168,591	98,308	66,574	24,489	16,101	3,589	21,554	25,134	9,135
1.北海道	12,798	▲ 11.5	887	-27	3,944	3,822	1,129	1,342	58	101		1,089	454
2.青森	2,759	▲ 66.7	25	76	198	555	255	135				494	1,020
3.岩手	4,088	72.7		88	2,329	62	1,432	-17	155		26		13
4.宮城	11,902	▲ 32.2	32	2,649	507	1,668	1,449	98	124		4,212	1,165	
5.秋田	3,119	0.4			671	1,551	325	43				358	172
6.山形	1,479	▲ 63.9	74	33	887	31	89	57	307				
7.福島	12,027	▲ 62.5		381	5,752	4,657	1,030	53		21		132	
8.茨城	12,918	9.5	135	92	5,237	3,626	495	483	800		9	2,041	
9.栃木	7,701	169.7		142	3,774	313	381	291	946		568	102	1,184
10.群馬	18,693	▲ 12.7	25	20	16,804	1,186	265	195	91		89	18	
11.埼玉	15,535	▲ 10.0		629	4,648	962	2,516	711	3,083	236	621	530	1,598
12.千葉	23,366	▲ 19.1	84	917	8,160	6,941	1,421	3,682	367		596	1,165	33
13.東京	40,110	▲ 24.6		1,148	8,288	4,033	18,301	3,158	151	558	1,242	3,047	184
14.神奈川	26,521	▲ 2.8		11	10,158	2,755	4,977	1,295	2,804	94	1,216	2,984	226
15.新潟	19,307	34.0	54	143	2,367	12,356	3,264	442	5			579	97
16.富山	3,900	▲ 30.0		9	1,242	1,841	35	216	32		175	51	299
17.石川	2,946	▲ 46.7			1,635	303		464			488	57	
18.福井	3,456	▲ 49.9		136	758	2,382	32	137				11	
19.山梨	2,770	▲ 83.6		138	1,107	360	801	240			55	69	
20.長野	6,899	236.3		820	3,715	719	893	121	304	14		297	16
21.岐阜	14,640	133.9	57	94	9,728	1,478	1,357	647	9			338	932
22.静岡	10,063	▲ 32.5		417	5,610	1,246	612	1,094	429	76	336	183	58
23.愛知	36,198	12.6	54	109	12,720	5,838	10,792	2,144	66	97	3,121	1,125	132
24.三重	5,593	7.7		55	3,914	288	549	557	108		54	59	9
25.滋賀	8,523	▲ 0.6			4,225	393	471	72	46		2,131	1,162	23
26.京都	3,283	▲ 55.4		60	760	1,254	631	23			261	295	
27.大阪	20,960	▲ 18.0		692	5,170	4,456	1,635	1,433	1,103	2,101	381	3,742	247
28.兵庫	16,501	▲ 12.1	166	106	9,404	3,995	1,027	484	246			654	415
29.奈良	2,937	▲ 24.0			631	274		141			1,288	603	
30.和歌山	4,134	▲ 34.1		296	1,068	1,541	911	32			37		249
31.鳥取	4,777	465.5			595	997	2,716	15	453				
32.島根	2,310	▲ 69.0	103	231	166	1,400	164	12	69		111	54	
33.岡山	8,451	19.0	195	683	2,571	3,343	1,277	113				257	11
34.広島	10,425	▲ 81.3	104	46	7,065	482	370	1,390	10	276	14	642	25
35.山口	11,174	42.1		177	5,456	1,429	1,544	542	1,345			133	549
36.徳島	2,978	▲ 52.1			1,277	1,234	46	5	371			31	15
37.香川	1,823	▲ 51.5		16	776	651	130	217	35				
38.愛媛	4,974	▲ 46.7		30	2,784	811	1,051	60		16	208		15
39.高知	825	▲ 55.9		20	77	590	37	68	32				
40.福岡	11,634	▲ 7.0		105	6,516	2,170	1,410	372	130		748	184	
41.佐賀	7,408	38.1	31	11	402	5,541	141	77	1,112			25	69
42.長崎	1,740	30.9			257	544	29	7			337	543	23
43.熊本	5,498	92.1		48	1,355	3,086	40	592	16		45	128	190
44.大分	9,401	28.9		1,896	1,491	1,173	203	39	1,038		3,061	493	8
45.宮崎	3,043	23.5		38	1,953	149	179	63	19			211	431
46.鹿児島	3,852	▲ 14.9	56	359	350	2,156	162	424	50		125	24	145
47.沖縄	3,301	▲ 32.1		286	87	1,665		721	188			59	294

注) 受注高の少ない集計区分等の数値は、誤差が大きいため利用に当たっては注意してください。

Ⅲ-4. 発注者別・施工地域別請負契約額

令和6年 1月分

2) 土木工事及び機械装置等工事(1件500万円以上の工事)

(単位:百万円,%)

	合計		農林漁業	鉱業、採石業、 砂利採取業、 建設業	製造業	電気・ガス・ 熱供給・ 水道業	運輸業、 郵便業	情報通信業	卸売業、 小売業	金融業、 保険業	不動産業	サービス業	その他
		前年同月比											
T.全国計	448,740	▲ 20.8	2,081	13,183	168,591	98,308	66,574	24,489	16,101	3,589	21,554	25,134	9,135
1.北海道	12,798	▲ 11.5	887	-27	3,944	3,822	1,129	1,342	58	101	0	1,089	454
2.東北	35,373	▲ 47.6	131	3,227	10,345	8,524	4,580	368	586	21	4,238	2,149	1,204
3.関東	154,514	▲ 15.0	244	3,919	61,892	20,894	30,051	10,176	8,546	902	4,396	10,254	3,242
4.北陸	29,610	▲ 8.6	54	289	6,002	16,882	1,259	37	0	663	699	396	
5.中部	66,494	13.6	111	676	31,973	8,850	13,310	4,442	612	172	3,512	1,705	1,131
6.近畿	56,337	▲ 20.0	166	1,153	21,258	11,917	4,675	2,185	1,394	2,101	4,098	6,456	934
7.中国	37,137	▲ 53.0	402	1,137	15,853	7,650	6,072	2,073	1,877	276	125	1,086	585
8.四国	10,600	▲ 50.0	0	66	4,914	3,285	1,264	349	438	16	208	31	29
9.九州・沖縄	45,876	11.3	87	2,743	12,411	16,484	2,164	2,295	2,552	0	4,315	1,666	1,160

注) 地域別区分

- 東 北 : 青森県、岩手県、宮城県、秋田県、山形県、福島県
- 関 東 : 茨城県、栃木県、群馬県、埼玉県、千葉県、東京都、神奈川県、山梨県、長野県
- 北 陸 : 新潟県、富山県、石川県、福井県
- 中 部 : 岐阜県、静岡県、愛知県、三重県
- 近 畿 : 滋賀県、京都府、大阪府、兵庫県、奈良県、和歌山県
- 中 国 : 鳥取県、島根県、岡山県、広島県、山口県
- 四 国 : 徳島県、香川県、愛媛県、高知県
- 九州・沖縄 : 福岡県、佐賀県、長崎県、熊本県、大分県、宮崎県、鹿児島県、沖縄県