

国土交通省 総合政策局  
建設経済統計調査室  
令和6年4月15日公表  
(令和6年7月12日 令和6年6月11日の一部訂正  
を踏まえて、一部差替)

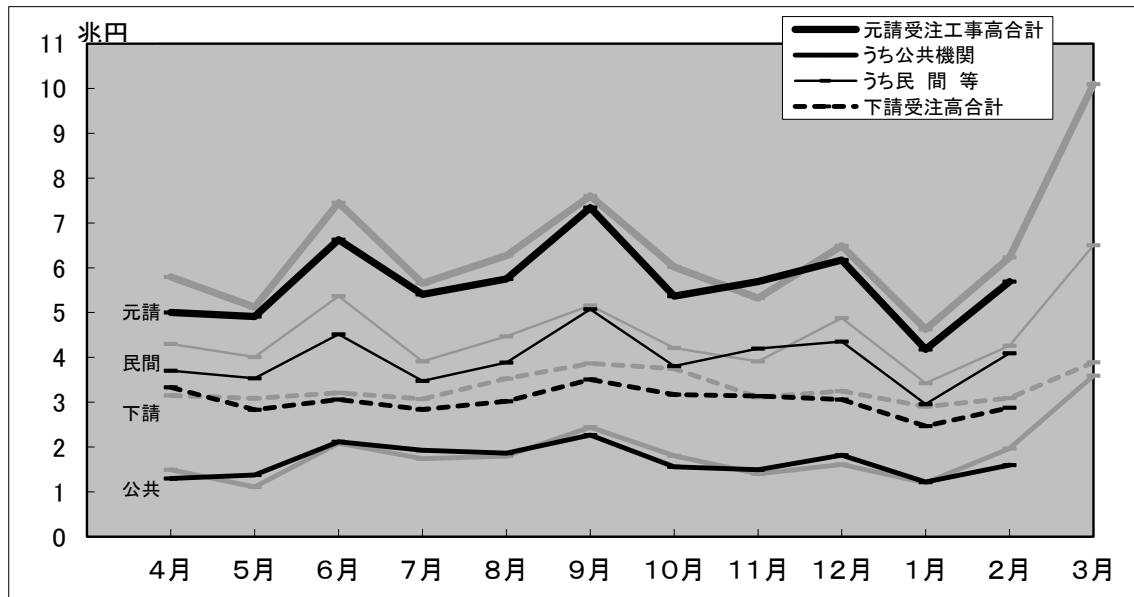
# 建設工事受注動態統計調査報告

## 令和6年2月分

Monthly Report on

Current Survey of Orders Received for Construction

### 受注高の推移(令和5年度)



(グラフ中の淡色の線は、令和4年度の推移)

令和3年4月分より新しい推計方法による値を公表しています。  
詳細については別紙をご覧ください。  
(参照URL) [https://www.mlit.go.jp/sogoseisaku/jouhouka/sosei\\_jouhouka\\_fr4\\_000006.html](https://www.mlit.go.jp/sogoseisaku/jouhouka/sosei_jouhouka_fr4_000006.html)

3月分は5月10日公表予定

※問い合わせ先

国土交通省 総合政策局 建設経済統計調査室  
電話 代表:03-5253-8111  
担当者 小林(課長補佐) 内線 28-641  
武田(係長) 内線 28-642

## 建設工事受注動態統計調査報告（令和6年2月分）

### 受注高

2月の元請受注高は5兆6,920億円で、前年同月比8.7%減少し、下請受注高は2兆8,815億円で、同6.8%減少した。

元請受注高のうち公共機関からの受注高は1兆5,984億円で、同18.7%減少し、民間等からの受注高は4兆936億円で、同4.0%減少した。

受注高（元請受注高＋下請受注高）は8兆5,735億円で、同8.0%減少した。

注1) 下請受注高は、2次下請以下も含む。

注2) 四捨五入により億円単位の値としたため、各項目の合計は必ずしも総計と一致しない。

#### 1. 受注高

2月の受注高は、8兆5,735億円。

・前年同月比 8.0%減、3か月連続の減少。

##### 1) 元・下請別（資料編、表I-1参照）

元請受注高は、5兆6,920億円。（前年同月比 8.7%減、3か月連続の減少）

下請受注高は、2兆8,815億円。（同 6.8%減、3か月連続の減少）

##### 2) 業種別（資料編、表I-2参照）

総合工事業は、4兆9,391億円。（同 11.4%減、3か月連続の減少）

職別工事業は、1兆3,643億円。（同 4.8%減、2か月連続の減少）

設備工事業は、2兆2,701億円。（同 2.0%減、2か月連続の減少）

#### 2. 元請受注高

2月の元請受注高は、5兆6,920億円。

・前年同月比 8.7%減、3か月連続の減少。

##### 1) 発注者別（資料編、表I-1参照）

公共機関からは、1兆5,984億円。（同 18.7%減、2か月連続の減少）

民間等からは、4兆936億円。（同 4.0%減、3か月連続の減少）

##### 2) 工事種別（資料編、表I-1参照）

土木工事は、1兆5,679億円。（同 14.7%減、9か月連続の減少）

建築工事は、3兆5,879億円。（同 2.0%減、3か月連続の減少）

機械装置等工事は、5,362億円。（同 26.8%減、3か月ぶりの減少）

※ 建築工事には建築設備工事を含む。

##### 3) 業種別（資料編、表I-2参照）

総合工事業は、3兆9,967億円。（同 12.1%減、3か月連続の減少）

職別工事業は、4,202億円。（同 13.1%増、先月の減少から再び増加）

設備工事業は、1兆2,750億円。（同 2.9%減、11か月ぶりの減少）

## 建設工事受注動態統計調査報告（令和6年2月分）

### 公共機関からの受注工事（1件500万円以上の工事）

2月の公共機関からの受注工事額は1兆6,496億円で、前年同月比21.0%減少した。うち「国の機関」からは7,078億円で、同8.4%減少し、「地方の機関」からは9,418億円で、同28.4%減少した。

2月の公共機関からの受注工事額は、1兆6,496億円。

・前年同月比 21.0%減、2か月連続の減少。

#### 1. 発注機関別（資料編，表Ⅱ－1参照）

##### 1) 国の機関

「国の機関」からの受注工事額は、7,078億円であった。

・前年同月比 8.4%減、2か月連続の減少。

- ① 国は、4,567億円。（同 11.5%減、2か月連続の減少）
- ② 独立行政法人は、553億円。（同 40.5%減、2か月連続の減少）
- ③ 政府関連企業等は、1,959億円。（同 19.4%増、2か月連続の増加）

##### 2) 地方の機関

「地方の機関」からの受注工事額は、9,418億円であった。

・前年同月比 28.4%減、2か月連続の減少。

- ① 都道府県は、3,448億円。（同 14.1%減、8か月連続の減少）
- ② 市区町村は、3,524億円。（同 21.6%減、2か月連続の減少）
- ③ 地方公営企業は、1,825億円。（同 214.0%増、4か月連続の増加）
- ④ その他は、621億円。（同 84.7%減、3か月連続の減少）

#### 2. 工事分類別（資料編，表Ⅱ－2. 1）参照）

工事分類別にみると、受注工事額の多いのは「道路工事」4,683億円、「その他」2,034億円、「治山・治水」1,833億円であった。

#### 3. 発注機関別・工事分類別（資料編，表Ⅱ－2. 1）参照）

発注機関別・工事分類別にみると、受注工事額の多いのは、政府関連企業等の「道路工事」1,520億円、国の「道路工事」1,513億円、国の「その他」1,317億円であった。

## 建設工事受注動態統計調査報告（令和6年2月分）

### 民間等からの受注工事

#### 1. 建築工事・建築設備工事（1件5億円以上の工事）

2月の建築工事・建築設備工事の受注工事額は1兆639億円で、前年同月比2.3%増加した。

2月の建築工事・建築設備工事の受注工事額は、1兆639億円。

・前年同月比 2.3%増、2か月連続の増加。

##### 1) 発注者別（資料編、表Ⅲ－1. 1）参照）

- ① 農林漁業は、30億円。（同 56.5%減、2か月連続の減少）
- ② 鉱業、採石業、砂利採取業、建設業は、161億円。（同 32.3%減、5か月ぶりの減少）
- ③ 製造業は、2,835億円。（同 69.2%増、先月の減少から再び増加）
- ④ 電気・ガス・熱供給・水道業は、65億円。（同 64.7%減、先月の増加から再び減少）
- ⑤ 運輸業、郵便業は、961億円。（同 47.3%減、3か月連続の減少）
- ⑥ 情報通信業は、74億円。（同 10.1%増、2か月連続の増加）
- ⑦ 卸売業、小売業は、253億円。（同 43.5%減、2か月連続の減少）
- ⑧ 金融業、保険業は、177億円。（同 38.1%減、先月の増加から再び減少）
- ⑨ 不動産業は、3,799億円。（同 0.5%減、3か月連続の減少）
- ⑩ サービス業は、1,732億円。（同 7.3%増、2か月連続の増加）
- ⑪ その他は、553億円。（同 212.2%増、6か月連続の増加）

##### 2) 工事種類別（資料編、表Ⅲ－2参照）

工事種類別にみると、受注工事額の多いのは「住宅」2,887億円、「事務所」2,080億円、「教育・研究・文化施設」1,712億円であった。

##### 3) 発注者別・工事種類別（資料編、表Ⅲ－2参照）

発注者別・工事種類別にみると、受注工事額の多いのは、不動産業の「住宅」2,051億円、製造業の「教育・研究・文化施設」1,398億円、不動産業の「事務所」1,078億円であった。

## 建設工事受注動態統計調査報告（令和6年2月分）

### 民間等からの受注工事（つづき）

#### 2. 土木工事及び機械装置等工事（1件500万円以上の工事）

2月の土木工事及び機械装置等工事の受注工事額は6,905億円で、前年同月比32.1%減少した。

2月の土木工事及び機械装置等工事の受注工事額は、6,905億円。

・前年同月比 32.1%減、5か月連続の減少。

##### 1) 発注者別（資料編，表Ⅲ－1. 2）参照）

- ① 農林漁業は、27億円。（同 105.6%増、3か月連続の増加）
- ② 鉱業，採石業，砂利採取業，建設業は、312億円。（同 66.7%減、4か月連続の減少）
- ③ 製造業は、1,876億円。（同 46.7%減、2か月連続の減少）
- ④ 電気・ガス・熱供給・水道業は、1,874億円。（同 13.3%減、3か月連続の減少）
- ⑤ 運輸業，郵便業は、1,682億円。（同 15.2%減、5か月連続の減少）
- ⑥ 情報通信業は、335億円。（同 24.0%減、2か月連続の減少）
- ⑦ 卸売業，小売業は、170億円。（同 55.8%増、2か月連続の増加）
- ⑧ 金融業，保険業は、37億円。（同 445.7%増、3か月連続の増加）
- ⑨ 不動産業は、212億円。（同 24.2%減、先月の増加から再び減少）
- ⑩ サービス業は、285億円。（同 30.8%減、4か月ぶりの減少）
- ⑪ その他は、95億円。（同 69.1%減、3か月連続の減少）

##### 2) 工事種類別（資料編，表Ⅲ－2参照）

工事種類別にみると、受注工事額の多いのは「機械装置等工事」3,099億円、「鉄道工事」1,380億円、「電線路工事」612億円であった。

##### 3) 発注者別・工事種類別（資料編，表Ⅲ－2参照）

発注者別・工事種類別にみると、受注工事額の多いのは、運輸業，郵便業の「鉄道工事」1,380億円，製造業の「機械装置等工事」1,174億円，電気・ガス・熱供給・水道業の「機械装置等工事」1,168億円であった。

## I. 受注高

## I-1. 工事種類別受注高時系列表

(単位：百万円)

	受注高合計	元請受注高											下請受注高												
		土木工事			建築工事・ 建築設備 工事			機械装置等 工事			公共機関からの受注工事			民間等からの受注工事			土木工事			建築工事・ 建築設備 工事			機械装置等 工事		
		土木工事	建築工事・ 建築設備 工事	機械装置等 工事	土木工事	建築工事・ 建築設備 工事	機械装置等 工事	土木工事	建築工事・ 建築設備 工事	機械装置等 工事	土木工事	建築工事・ 建築設備 工事	機械装置等 工事	土木工事	建築工事・ 建築設備 工事	機械装置等 工事	土木工事	建築工事・ 建築設備 工事	機械装置等 工事	土木工事	建築工事・ 建築設備 工事	機械装置等 工事			
R2年度	104,120,417	31,702,459	61,750,720	10,667,237	68,240,663	21,722,983	39,859,477	6,658,203	22,646,491	15,349,956	5,521,513	1,775,022	45,594,171	6,373,027	34,337,964	4,883,181	35,879,754	9,979,476	21,891,244	4,009,034					
R3年度	106,994,011	30,394,148	66,656,928	9,942,934	70,428,431	20,194,900	43,326,116	6,907,415	21,106,751	13,979,845	5,309,152	1,817,754	49,321,679	6,215,055	38,016,963	5,089,662	36,565,580	10,199,249	23,330,813	3,035,519					
R4年度	116,577,337	31,149,648	73,861,476	11,566,214	76,673,065	21,003,892	47,791,530	7,877,642	22,262,312	14,571,338	6,114,707	1,576,267	54,410,752	6,432,554	41,676,823	6,301,376	39,904,273	10,145,756	26,069,946	3,688,571					
R4. 4～R5. 2	102,593,422	26,553,345	65,755,605	10,284,471	66,578,516	17,382,672	42,179,556	7,016,287	18,669,979	11,848,582	5,368,931	1,452,466	47,908,537	5,534,090	36,810,626	5,563,821	36,014,906	9,170,673	23,576,049	3,268,184					
R5. 4～R6. 2	94,788,187	24,444,862	60,464,846	9,878,477	61,473,805	16,005,515	38,454,463	7,013,827	17,881,308	10,910,555	5,486,397	1,484,356	43,592,497	5,094,960	32,968,066	5,529,471	33,314,382	8,439,347	22,010,385	2,864,650					
R3年	106,593,160	30,996,654	65,594,527	10,001,980	70,190,275	20,819,744	42,730,498	6,640,033	21,704,854	14,505,939	5,390,908	1,808,007	48,485,421	6,313,805	37,339,590	4,832,027	36,402,885	10,176,910	22,864,029	3,361,947					
R4年	114,122,604	30,553,023	72,392,315	11,177,266	75,226,673	20,500,297	47,102,230	7,624,147	21,344,692	14,198,370	5,530,976	1,615,346	53,881,981	6,301,927	41,571,254	6,008,801	38,895,931	10,052,726	25,290,085	3,553,119					
R5年	110,577,619	29,633,616	69,648,965	11,295,037	72,729,277	20,095,984	44,605,659	8,027,634	21,996,909	13,882,829	6,493,746	1,620,334	50,732,368	6,213,156	38,111,913	6,407,299	37,848,342	9,537,632	25,043,307	3,267,404					
R5. 1～R5. 2	16,852,934	4,374,931	10,893,008	1,584,995	10,857,772	3,000,218	6,727,841	1,129,713	3,167,639	1,965,362	986,802	215,476	7,690,133	1,034,856	5,741,040	914,238	5,995,162	1,374,714	4,165,167	455,282					
R6. 1～R6. 2	15,047,418	3,782,480	9,814,761	1,450,177	9,696,849	2,530,968	6,188,619	977,262	2,644,372	1,715,844	725,230	203,298	7,052,477	815,124	5,463,389	773,964	5,350,569	1,251,512	3,626,142	472,915					
R5. 1-3	30,836,850	8,971,234	18,998,879	2,866,737	20,952,321	6,621,438	12,339,815	1,991,068	6,759,973	4,688,118	1,732,578	339,276	14,192,348	1,933,319	10,607,237	1,651,792	9,884,529	2,349,797	6,659,063	875,669					
R5. 4-6	25,803,720	6,820,267	16,186,295	2,797,158	16,576,433	4,484,627	10,115,125	1,976,682	4,823,338	2,957,037	1,506,671	359,630	11,753,095	1,527,590	8,608,453	1,617,052	9,227,287	2,335,641	6,071,170	820,476					
R5. 7-9	27,627,118	7,395,101	17,131,177	3,100,839	18,261,747	4,898,053	11,049,668	2,314,025	5,830,050	3,514,578	1,763,294	552,177	12,431,697	1,383,475	9,286,374	1,761,848	9,365,371	2,497,048	6,081,509	786,814					
R5. 10-12	26,309,931	6,447,013	17,332,615	2,530,303	16,938,776	4,091,867	11,101,051	1,745,859	4,583,548	2,723,096	1,491,202	369,251	12,355,228	1,368,771	9,609,849	1,376,608	9,371,155	2,355,147	6,231,564	784,444					
R6. 1-3																									
令和4年 4月	8,948,692	2,391,572	5,685,767	871,353	5,798,115	1,555,328	3,669,595	573,192	1,494,321	1,092,853	280,921	120,547	4,303,794	462,475	3,388,674	452,645	3,150,577	836,244	2,016,172	298,161					
5月	8,205,906	2,137,107	5,233,729	835,070	5,119,989	1,096,545	3,455,311	568,132	1,111,390	622,567	374,974	113,849	4,008,598	473,978	3,080,338	454,283	3,085,917	1,040,561	1,778,418	266,938					
6月	10,656,658	2,709,586	6,986,334	960,738	7,449,543	1,838,376	4,918,352	692,814	2,085,137	1,218,554	689,236	177,348	5,364,405	619,823	4,229,116	515,466	3,207,116	871,209	2,067,982	267,924					
7月	8,726,955	2,437,849	5,431,765	857,341	5,654,181	1,613,999	3,487,935	552,246	1,742,837	1,144,181	480,054	118,602	3,911,343	469,818	3,007,881	433,645	3,072,774	823,850	1,943,830	305,094					
8月	9,795,394	2,528,928	5,961,441	1,305,026	6,268,092	1,737,559	3,573,521	957,012	1,800,177	1,244,082	421,355	134,740	4,467,916	493,477	3,152,166	822,273	3,527,302	791,369	2,387,919	348,013					
9月	11,466,063	3,001,781	7,265,725	1,198,558	7,602,705	2,121,905	4,774,802	705,998	2,441,415	1,619,365	631,716	190,334	5,161,289	502,539	4,143,086	515,664	3,863,358	879,876	2,490,922	492,560					
10月	9,765,394	2,340,453	6,416,479	1,008,462	6,015,780	1,459,118	3,856,050	700,612	1,808,153	1,067,114	611,702	129,337	4,207,628	392,005	3,244,348	571,275	3,749,614	881,335	2,560,429	307,850					
11月	8,433,201	2,264,105	5,381,284	787,812	5,319,193	1,374,330	3,396,526	548,338	1,405,869	897,659	404,728	103,482	3,913,324	476,670	2,991,798	444,856	3,114,007	889,775	1,984,758	239,474					
12月	9,742,224	2,367,033	6,500,074	875,117	6,493,146	1,585,294	4,319,621	588,230	1,613,040	976,844	487,442	148,753	4,880,106	608,450	3,832,179	439,477	3,249,079	781,739	2,180,452	286,887					
令和5年 1月	7,529,208	1,847,410	5,047,120	634,678	4,626,614	1,162,776	3,066,299	397,538	1,200,507	751,865	389,084	59,558	3,426,106	410,910	2,677,215	337,981	2,902,594	684,634	1,980,821	237,139					
2月	9,323,727	2,527,522	5,845,888	950,317	6,231,159	1,837,442	3,661,542	732,175	1,967,132	1,213,497	597,717	155,918	4,264,027	623,945	3,063,824	576,257	3,092,568	690,080	2,184,346	218,143					
3月	13,983,916	4,596,303	8,105,870	1,281,743	10,094,549	3,621,220	5,611,974	861,355	3,592,334	2,722,757	745,777	123,800	6,502,215	898,464	4,866,197	737,555	3,889,367	975,083	2,493,897	420,387					
令和5年 4月	8,335,965	2,163,060	5,281,220	891,685	5,001,522	1,413,583	2,956,896	631,043	1,299,168	890,479	292,597	116,091	3,702,354	523,104	2,664,299	514,952	3,334,443	749,477	2,324,324	260,642					
5月	7,743,665	2,062,768	4,750,228	930,669	4,911,091	1,275,205	2,965,334	670,552	1,374,480	846,297	421,866	106,318	3,536,611	428,909	2,543,468	564,234	2,832,574	787,563	1,784,893	260,118					
6月	9,724,090	2,594,440	6,154,847	974,804	6,663,820	1,795,838	4,192,894	675,087	2,149,690	1,220,261	792,208	137,221	4,514,130	575,578	3,400,686	537,866	3,060,271	798,601	1,961,953	299,717					
7月	8,241,615	2,418,852	4,992,525	830,238	5,404,735	1,605,342	3,184,689	614,704	1,929,897	1,117,066	637,756	175,074	3,474,838	488,276	2,546,933	439,629	2,836,880	813,510	1,807,836	215,534					
8月	8,653,790	2,316,923	5,189,135	1,147,731	5,632,250	1,520,785	3,218,812	892,653	1,748,467	1,138,576	477,603	132,288	3,883,783	382,209	2,741,209	760,365	3,021,539	796,136	1,970,323	255,078					
9月	10,731,713	2,659,326	6,949,517	1,122,870	7,224,761	1,771,926	4,646,167	806,669	2,151,686	1,258,936	647,934	244,815	5,073,076	512,990	3,998,232	561,853	3,506,952	887,400	2,303,350	316,202					
10月	8,534,968	2,217,216	5,428,212	889,540	5,365,901	1,367,548	3,366,285	632,068	1,559,184	941,928	469,806	147,451	3,806,717	425,621	2,896,479	484,617	3,169,067	849,667	2,061,928	257,472					
11月	8,714,541	2,126,718	5,833,887	753,937	5,575,603	1,361,069	3,714,646	499,887	1,378,568	881,337	389,096	108,135	4,197,034	479,732	3,325,550	391,752	3,138,939	765,649	2,119,241	254,050					
12月	9,060,421	2,103,080	6,070,516	886,826	5,997,272	1,363,249	4,020,120	613,903	1,645,796	899,831	632,300	113,666	4,351,477	463,419	3,387,820	500,238	3,063,149	739,831	2,050,396	272,922					
令和6年 1月	6,473,959	1,559,815	4,253,384	660,761	4,004,868	963,064	2,600,743	441,060	1,046,021	645,511	312,753	87,757	2,958,847	317,553	2,287,990	353,304	2,469,091	596,751	1,652,641	219,700					
2月	8,573,459	2,222,666	5,561,377	789,416	5,691,981	1,567,904	3,587,876	536,201	1,598,351	1,070,333	412,476	115,541	4,093,630	497,571	3,175,399	420,660	2,881,478	654,761	1,973,501	253,215					
3月																									

注) 資料編における「I. 受注高」は、建設業者が受注した全ての工事の総受注高である。

I-1. 工事種類別受注高前年同月比時系列表

(単位：%)

	受注高合計																							
	元請受注高									公共機関からの受注工事									民間等からの受注工事			下請受注高		
	土木工事	建築工事・ 建築設備 工事	機械装置等 工事	土木工事	建築工事・ 建築設備 工事	機械装置等 工事	土木工事	建築工事・ 建築設備 工事	機械装置等 工事	土木工事	建築工事・ 建築設備 工事	機械装置等 工事	土木工事	建築工事・ 建築設備 工事	機械装置等 工事	土木工事	建築工事・ 建築設備 工事	機械装置等 工事	土木工事	建築工事・ 建築設備 工事	機械装置等 工事			
R2年度	-	-	-	-	-	-	-	-	-	-	-	-	-	-	-	-	-	-	-	-	-			
R3年度	2.8	▲ 4.1	7.9	▲ 6.8	3.2	▲ 7.0	8.7	3.7	▲ 6.8	▲ 8.9	▲ 3.8	2.4	8.2	▲ 2.5	10.7	4.2	1.9	2.2	6.6	▲ 24.3				
R4年度	9.0	2.5	10.8	16.3	8.9	4.0	10.3	14.0	5.5	4.2	15.2	▲ 13.3	10.3	3.5	9.6	23.8	9.1	▲ 0.5	11.7	21.5				
R4. 4～R5. 2	10.1	3.3	11.9	17.5	10.4	5.7	11.7	15.1	6.1	5.0	15.0	▲ 11.7	12.2	7.0	11.3	25.0	9.4	▲ 0.9	12.2	22.8				
R5. 4～R6. 2	▲ 7.6	▲ 7.9	▲ 8.0	▲ 3.9	▲ 7.7	▲ 7.9	▲ 8.8	▲ 0.0	▲ 4.2	▲ 7.9	2.2	2.2	▲ 9.0	▲ 7.9	▲ 10.4	▲ 0.6	▲ 7.5	▲ 8.0	▲ 6.6	▲ 12.3				
R3年	2.0	▲ 1.6	5.3	▲ 6.9	2.6	▲ 2.2	6.2	▲ 3.7	▲ 2.5	▲ 0.9	▲ 7.0	▲ 0.8	5.0	▲ 5.2	8.5	▲ 4.8	0.8	▲ 0.3	3.7	▲ 12.6				
R4年	7.1	▲ 1.4	10.4	11.8	7.2	▲ 1.5	10.2	14.8	▲ 1.7	▲ 2.1	2.6	▲ 10.7	11.1	▲ 0.2	11.3	24.4	6.8	▲ 1.2	10.6	5.7				
R5年	▲ 3.1	▲ 3.0	▲ 3.8	1.1	▲ 3.3	▲ 2.0	▲ 5.3	5.3	3.1	▲ 2.2	17.4	0.3	▲ 5.8	▲ 1.4	▲ 8.3	6.6	▲ 2.7	▲ 5.1	▲ 1.0	▲ 8.0				
R5. 1～R5. 2	15.3	18.7	13.1	22.9	15.9	26.4	10.8	22.2	36.0	21.7	94.3	5.0	9.2	36.6	3.2	27.1	14.4	4.8	16.9	24.6				
R6. 1～R6. 2	▲ 10.7	▲ 13.5	▲ 9.9	▲ 8.5	▲ 10.7	▲ 15.6	▲ 8.0	▲ 13.5	▲ 16.5	▲ 12.7	▲ 26.5	▲ 5.7	▲ 8.3	▲ 21.2	▲ 4.8	▲ 15.3	▲ 10.8	▲ 9.0	▲ 12.9	3.9				
R5. 1-3	8.6	7.1	8.4	15.7	7.4	8.2	5.9	14.6	15.7	8.6	50.8	▲ 10.3	3.9	7.2	1.0	21.5	11.4	4.1	13.3	18.3				
R5. 4-6	▲ 7.2	▲ 5.8	▲ 9.6	4.9	▲ 9.8	▲ 0.1	▲ 16.0	7.8	2.8	0.8	12.0	▲ 12.7	▲ 14.1	▲ 1.8	▲ 19.5	13.7	▲ 2.3	▲ 15.0	3.6	▲ 1.5				
R5. 7-9	▲ 7.9	▲ 7.2	▲ 8.2	▲ 7.7	▲ 6.5	▲ 10.5	▲ 6.6	4.5	▲ 2.6	▲ 12.3	15.0	24.5	▲ 8.2	▲ 5.6	▲ 9.9	▲ 0.5	▲ 10.5	0.1	▲ 10.9	▲ 31.3				
R5. 10-12	▲ 5.8	▲ 7.5	▲ 5.3	▲ 5.3	▲ 5.0	▲ 7.4	▲ 4.1	▲ 5.0	▲ 5.0	▲ 7.4	▲ 0.8	▲ 3.2	▲ 5.0	▲ 7.3	▲ 4.6	▲ 5.4	▲ 7.3	▲ 7.7	▲ 7.3	▲ 6.0				
R6. 1-3																								
令和4年 4月	3.4	▲ 17.7	13.9	15.6	15.2	▲ 5.2	24.8	26.8	6.4	3.4	21.9	3.2	18.6	▲ 20.8	25.1	35.0	▲ 12.9	▲ 33.9	▲ 1.8	▲ 1.2				
5月	2.6	▲ 5.7	5.3	8.7	2.3	▲ 19.0	9.0	17.9	▲ 26.6	▲ 31.5	▲ 17.7	▲ 23.9	14.8	6.6	13.5	36.8	3.0	14.1	▲ 1.1	▲ 6.7				
6月	11.0	▲ 6.3	20.3	5.9	13.8	▲ 4.1	23.5	7.0	▲ 6.7	▲ 10.9	▲ 0.8	2.4	24.4	12.9	28.6	8.7	4.9	▲ 10.6	13.5	3.2				
7月	▲ 3.0	5.8	▲ 7.3	3.2	▲ 5.8	3.8	▲ 8.4	▲ 14.2	▲ 10.8	2.2	▲ 19.9	▲ 49.7	▲ 3.4	8.0	▲ 6.2	6.3	2.7	9.8	▲ 5.4	63.3				
8月	27.8	20.1	25.3	62.7	23.9	25.5	14.3	73.7	10.2	25.1	▲ 7.1	▲ 27.4	30.4	26.6	18.0	125.1	35.5	9.8	46.4	38.4				
9月	10.0	9.0	9.4	17.1	3.6	9.2	3.4	▲ 8.8	17.3	19.1	17.3	3.8	▲ 1.8	▲ 14.0	1.6	▲ 12.8	25.3	8.5	23.1	97.8				
10月	17.8	▲ 7.0	28.0	32.3	15.7	▲ 10.2	25.8	37.8	2.5	▲ 11.2	54.4	▲ 21.5	22.4	▲ 7.4	21.6	66.2	21.2	▲ 1.1	31.4	21.4				
11月	7.6	4.2	7.7	17.5	8.3	3.3	9.1	18.1	8.7	7.8	10.2	11.0	8.2	▲ 4.3	8.9	19.9	6.3	5.7	5.5	16.2				
12月	6.6	12.5	6.7	▲ 7.7	11.4	19.4	12.1	▲ 9.1	16.4	18.6	14.9	8.5	9.9	20.7	11.8	▲ 13.8	▲ 2.0	0.8	▲ 2.6	▲ 4.7				
令和5年 1月	11.7	8.1	14.2	3.5	8.9	12.5	10.0	▲ 6.3	12.5	5.4	53.4	▲ 40.4	7.8	28.4	5.6	4.1	16.4	1.3	21.5	25.7				
2月	18.5	27.9	12.1	40.5	21.6	37.2	11.5	46.5	56.0	34.6	135.0	48.2	10.4	42.6	1.1	46.0	12.6	8.5	13.0	23.5				
3月	1.5	▲ 2.0	2.7	7.9	▲ 0.4	▲ 3.3	0.6	5.9	2.2	0.8	16.4	▲ 28.5	▲ 1.8	▲ 14.0	▲ 1.4	15.2	7.0	3.2	7.6	12.1				
令和5年 4月	▲ 6.8	▲ 9.6	▲ 7.1	2.3	▲ 13.7	▲ 9.1	▲ 19.4	10.1	▲ 13.1	▲ 18.5	4.2	▲ 3.7	▲ 14.0	13.1	▲ 21.4	13.8	5.8	▲ 10.4	15.3	▲ 12.6				
5月	▲ 5.6	▲ 3.5	▲ 9.2	11.4	▲ 4.1	16.3	▲ 14.2	18.0	23.7	35.9	12.5	▲ 6.6	▲ 11.8	▲ 9.5	▲ 17.4	24.2	▲ 8.2	▲ 24.3	0.4	▲ 2.6				
6月	▲ 8.8	▲ 4.2	▲ 11.9	1.5	▲ 10.5	▲ 2.3	▲ 14.8	▲ 2.6	3.1	0.1	14.9	▲ 22.6	▲ 15.9	▲ 7.1	▲ 19.6	4.3	▲ 4.6	▲ 8.3	▲ 5.1	11.9				
7月	▲ 5.6	▲ 0.8	▲ 8.1	▲ 3.2	▲ 4.4	▲ 0.5	▲ 8.7	11.3	10.7	▲ 2.4	32.9	47.6	▲ 11.2	3.9	▲ 15.3	1.4	▲ 7.7	▲ 1.3	▲ 7.0	▲ 29.4				
8月	▲ 11.7	▲ 8.4	▲ 13.0	▲ 12.1	▲ 10.1	▲ 12.5	▲ 9.9	▲ 6.7	▲ 2.9	▲ 8.5	13.3	▲ 1.8	▲ 13.1	▲ 22.5	▲ 13.0	▲ 7.5	▲ 14.3	0.6	▲ 17.5	▲ 26.7				
9月	▲ 6.4	▲ 11.4	▲ 4.4	▲ 6.3	▲ 5.0	▲ 16.5	▲ 2.7	14.3	▲ 11.9	▲ 22.3	2.6	28.6	▲ 1.7	2.1	▲ 3.5	9.0	▲ 9.2	0.9	▲ 7.5	▲ 35.8				
10月	▲ 12.6	▲ 5.3	▲ 15.4	▲ 11.8	▲ 10.8	▲ 6.3	▲ 12.7	▲ 9.8	▲ 13.8	▲ 11.7	▲ 23.2	14.0	▲ 9.5	8.6	▲ 10.7	▲ 15.2	▲ 15.5	▲ 3.6	▲ 19.5	▲ 16.4				
11月	3.3	▲ 6.1	8.4	▲ 4.3	4.8	▲ 1.0	9.4	▲ 8.8	▲ 1.9	▲ 1.8	▲ 3.9	4.5	7.2	0.6	11.2	▲ 11.9	0.8	▲ 14.0	6.8	6.1				
12月	▲ 7.0	▲ 11.2	▲ 6.6	1.3	▲ 7.6	▲ 14.0	▲ 6.9	4.4	2.0	▲ 7.9	29.7	▲ 23.6	▲ 10.8	▲ 23.8	▲ 11.6	13.8	▲ 5.7	▲ 5.4	▲ 6.0	▲ 4.9				
令和6年 1月	▲ 14.0	▲ 15.6	▲ 15.7	4.1	▲ 13.4	▲ 17.2	▲ 15.2	10.9	▲ 12.9	▲ 14.1	▲ 19.6	47.3	▲ 13.6	▲ 22.7	▲ 14.5	4.5	▲ 14.9	▲ 12.8	▲ 16.6	▲ 7.4				
2月	▲ 8.0	▲ 12.1	▲ 4.9	▲ 16.9	▲ 8.7	▲ 14.7	▲ 2.0	▲ 26.8	▲ 18.7	▲ 11.8	▲ 31.0	▲ 25.9	▲ 4.0	▲ 20.3	3.6	▲ 27.0	▲ 6.8	▲ 5.1	▲ 9.7	16.1				
3月																								

注) 資料編における「I. 受注高」は、建設業者が受注した全ての工事の総受注高である。

I. 受注高

I-2. 業者所在地域別・業種別受注高

令和6年 2月分

(単位:百万円, %)

	業種計	合計		元請受注高						下請受注高	
		前年同月比	前年同月比	公共機関		民間等		前年同月比	前年同月比		
				前年同月比	前年同月比	前年同月比	前年同月比				
全国計	業種計	8,573,459	▲ 8.0	5,691,981	▲ 8.7	1,598,351	▲ 18.7	4,093,630	▲ 4.0	2,881,478	▲ 6.8
	総合工事業	4,939,084	▲ 11.4	3,996,720	▲ 12.1	1,279,201	▲ 13.9	2,717,519	▲ 11.2	942,364	▲ 8.3
	職別工事業	1,364,319	▲ 4.8	420,231	13.1	37,031	▲ 43.0	383,200	24.9	944,088	▲ 11.1
	設備工事業	2,270,056	▲ 2.0	1,275,030	▲ 2.9	282,119	▲ 32.3	992,911	10.8	995,025	▲ 0.8
北海道	業種計	165,905	▲ 21.2	121,513	▲ 8.3	64,999	▲ 1.8	56,514	▲ 14.8	44,392	▲ 43.0
	総合工事業	124,310	▲ 6.5	105,282	▲ 11.3	62,625	▲ 4.4	42,656	▲ 19.8	19,028	33.2
	職別工事業	13,945	▲ 64.4	979	▲ 10.8	100	-	880	▲ 19.9	12,966	▲ 65.9
	設備工事業	27,650	▲ 27.8	15,252	19.8	2,274	216.4	12,978	8.0	12,398	▲ 51.5
東北	業種計	366,732	6.7	190,311	▲ 5.1	74,116	▲ 14.2	116,195	1.8	176,421	23.2
	総合工事業	240,846	18.5	147,434	▲ 2.0	68,871	▲ 12.9	78,563	10.1	93,412	76.8
	職別工事業	61,510	▲ 11.8	14,532	50.7	1,058	21.1	13,474	53.7	46,978	▲ 21.8
	設備工事業	64,375	▲ 9.0	28,345	▲ 30.0	4,187	▲ 34.5	24,158	▲ 29.1	36,031	19.1
関東	業種計	4,425,153	▲ 0.3	3,128,486	1.6	734,012	▲ 30.7	2,394,475	18.6	1,296,666	▲ 4.7
	総合工事業	2,597,389	1.0	2,178,611	▲ 1.2	563,218	▲ 27.7	1,615,393	13.3	418,779	13.9
	職別工事業	593,773	▲ 13.8	232,579	46.5	15,569	▲ 48.9	217,011	69.2	361,194	▲ 31.9
	設備工事業	1,233,990	4.6	717,296	0.2	155,225	▲ 37.9	562,071	20.6	516,694	11.5
北陸	業種計	327,286	▲ 33.2	169,956	▲ 44.9	74,515	▲ 37.7	95,441	▲ 49.5	157,330	▲ 13.2
	総合工事業	190,630	▲ 32.6	134,703	▲ 40.4	62,790	▲ 32.6	71,913	▲ 45.8	55,927	▲ 2.0
	職別工事業	67,342	▲ 7.0	9,298	▲ 61.0	4,828	▲ 54.7	4,470	▲ 66.1	58,044	19.5
	設備工事業	69,314	▲ 48.5	25,955	▲ 55.8	6,897	▲ 56.4	19,059	▲ 55.6	43,359	▲ 42.7
中部	業種計	740,333	▲ 38.6	435,782	▲ 43.6	124,426	▲ 21.0	311,355	▲ 49.4	304,551	▲ 29.8
	総合工事業	380,165	▲ 53.8	298,908	▲ 46.9	94,432	▲ 29.5	204,475	▲ 52.4	81,258	▲ 68.7
	職別工事業	167,125	▲ 24.5	24,160	▲ 80.0	5,767	147.2	18,393	▲ 84.4	142,966	41.7
	設備工事業	193,042	19.0	112,714	26.4	24,228	14.0	88,487	30.3	80,328	10.0
近畿	業種計	1,259,416	▲ 16.4	871,097	▲ 15.1	227,066	1.1	644,032	▲ 19.6	388,319	▲ 19.1
	総合工事業	742,885	▲ 13.0	616,515	▲ 13.0	156,299	40.0	460,216	▲ 22.9	126,370	▲ 12.9
	職別工事業	124,476	▲ 12.7	25,461	0.3	3,107	▲ 75.8	22,354	78.4	99,014	▲ 15.5
	設備工事業	392,055	▲ 23.1	229,121	▲ 21.4	67,660	▲ 32.4	161,461	▲ 15.7	162,934	▲ 25.2
中国	業種計	312,824	▲ 8.3	163,332	▲ 17.3	53,017	▲ 17.1	110,315	▲ 17.4	149,491	4.0
	総合工事業	134,731	▲ 24.2	99,864	▲ 30.8	43,562	▲ 17.0	56,302	▲ 38.7	34,867	4.4
	職別工事業	50,490	▲ 30.4	5,789	▲ 26.8	1,227	▲ 48.6	4,563	▲ 17.5	44,701	▲ 30.8
	設備工事業	127,602	40.3	57,679	27.6	8,229	▲ 9.9	49,451	37.0	69,923	53.0
四国	業種計	174,427	▲ 4.3	124,428	2.5	50,135	25.3	74,293	▲ 8.7	49,999	▲ 17.8
	総合工事業	116,506	▲ 13.2	99,506	▲ 7.7	46,294	23.2	53,212	▲ 24.3	17,001	▲ 35.5
	職別工事業	17,280	▲ 28.0	2,194	▲ 19.9	1,710	42.1	484	▲ 68.5	15,086	▲ 29.1
	設備工事業	40,641	69.6	22,728	110.7	2,131	72.7	20,597	115.6	17,913	36.0
九州・沖縄	業種計	801,383	32.8	487,075	24.0	196,065	31.4	291,010	19.4	314,309	49.3
	総合工事業	411,620	4.4	315,898	▲ 2.2	181,110	36.4	134,788	▲ 29.1	95,721	33.9
	職別工事業	268,378	161.7	105,237	382.9	3,665	▲ 13.5	101,572	478.5	163,141	102.0
	設備工事業	121,386	14.0	65,940	36.9	11,290	▲ 8.0	54,650	52.2	55,447	▲ 5.0

注) 地域別区分

- 東北 : 青森県, 岩手県, 宮城県, 秋田県, 山形県, 福島県
- 関東 : 茨城県, 栃木県, 群馬県, 埼玉県, 千葉県, 東京都, 神奈川県, 山梨県, 長野県
- 北陸 : 新潟県, 富山県, 石川県, 福井県
- 中部 : 岐阜県, 静岡県, 愛知県, 三重県
- 近畿 : 滋賀県, 京都府, 大阪府, 兵庫県, 奈良県, 和歌山県
- 中国 : 鳥取県, 島根県, 岡山県, 広島県, 山口県
- 四国 : 徳島県, 香川県, 愛媛県, 高知県
- 九州・沖縄 : 福岡県, 佐賀県, 長崎県, 熊本県, 大分県, 宮崎県, 鹿児島県, 沖縄県



I. 受注高

I-3. 業者所在都道府県別受注高

令和6年2月分

(単位:百万円, %)

T	全国計	合計		元請受注高				下請受注高					
		前年同月比	▲ 8.0	前年同月比	▲ 8.7	公共機関		民間等		前年同月比	▲ 4.0	前年同月比	▲ 6.8
						前年同月比	▲ 18.7	前年同月比	▲ 4.0				
1	北海道	165,905	▲ 21.2	121,513	▲ 8.3	64,999	▲ 1.8	56,514	▲ 14.8	44,392	▲ 43.0		
2	青森	52,502	54.1	19,119	22.8	10,459	8.8	8,660	45.3	33,382	80.5		
3	岩手	27,948	▲ 32.2	19,353	▲ 9.0	3,761	▲ 31.6	15,592	▲ 1.2	8,595	▲ 56.9		
4	宮城	109,530	▲ 11.3	65,828	▲ 12.3	18,237	▲ 22.2	47,591	▲ 7.8	43,701	▲ 9.8		
5	秋田	27,242	▲ 20.3	20,119	▲ 12.7	9,950	▲ 37.5	10,168	42.6	7,124	▲ 36.0		
6	山形	84,672	158.8	24,520	26.3	8,956	▲ 19.4	15,563	87.5	60,153	352.4		
7	福島	64,838	▲ 16.9	41,372	▲ 10.4	22,753	9.6	18,619	▲ 26.8	23,466	▲ 26.3		
8	茨城	87,527	4.1	53,367	1.3	25,353	81.9	28,014	▲ 27.7	34,160	8.8		
9	栃木	87,326	▲ 21.1	43,583	▲ 27.5	13,153	▲ 17.3	30,430	▲ 31.1	43,744	▲ 13.5		
10	群馬	127,815	2.1	81,599	17.3	17,889	14.3	63,710	18.1	46,217	▲ 16.8		
11	埼玉	224,213	2.1	116,717	▲ 0.5	23,595	▲ 22.7	93,121	7.4	107,496	5.1		
12	千葉	267,832	15.7	194,962	44.2	19,438	▲ 61.2	175,524	106.2	72,870	▲ 24.2		
13	東京	3,235,074	2.3	2,387,840	6.0	578,007	▲ 17.2	1,809,833	16.4	847,234	▲ 6.9		
14	神奈川	280,805	▲ 23.1	171,837	▲ 40.8	35,712	▲ 81.7	136,125	42.2	108,968	46.1		
15	新潟	117,114	▲ 52.0	65,047	▲ 62.1	26,951	▲ 58.3	38,096	▲ 64.4	52,067	▲ 28.0		
16	富山	85,533	▲ 11.2	49,402	▲ 10.0	25,566	42.6	23,835	▲ 35.5	36,131	▲ 12.9		
17	石川	76,241	▲ 11.1	23,520	▲ 25.7	8,425	▲ 22.9	15,095	▲ 27.1	52,721	▲ 2.5		
18	福井	48,399	▲ 24.1	31,987	▲ 36.4	13,572	▲ 48.2	18,415	▲ 23.5	16,411	21.8		
19	山梨	23,067	▲ 18.1	15,258	10.1	5,773	47.7	9,484	▲ 4.6	7,809	▲ 45.4		
20	長野	91,494	▲ 19.0	63,325	▲ 27.4	15,091	▲ 58.8	48,233	▲ 4.7	28,169	9.1		
21	岐阜	115,302	▲ 22.1	65,903	▲ 14.7	34,231	▲ 29.0	31,672	9.2	49,399	▲ 30.3		
22	静岡	160,412	▲ 3.3	87,895	▲ 11.6	29,825	▲ 4.5	58,070	▲ 14.9	72,517	9.1		
23	愛知	409,520	▲ 49.9	259,651	▲ 54.0	51,364	▲ 20.5	208,287	▲ 58.4	149,868	▲ 40.7		
24	三重	55,099	▲ 26.5	22,333	▲ 29.3	9,006	▲ 33.1	13,326	▲ 26.5	32,767	▲ 24.5		
25	滋賀	54,290	54.5	43,827	97.8	21,942	233.3	21,885	40.5	10,463	▲ 19.3		
26	京都	54,980	▲ 15.6	29,235	▲ 30.0	12,209	▲ 57.4	17,026	30.2	25,745	9.8		
27	大阪	879,094	▲ 25.2	623,140	▲ 23.9	114,589	▲ 9.8	508,551	▲ 26.5	255,954	▲ 28.1		
28	兵庫	174,334	3.0	103,770	▲ 2.1	59,456	37.9	44,314	▲ 29.6	70,563	11.7		
29	奈良	53,872	75.5	42,713	119.3	14,280	6.8	28,433	365.1	11,158	▲ 0.6		
30	和歌山	42,848	40.3	28,412	65.7	4,589	▲ 21.6	23,823	110.9	14,435	7.8		
31	鳥取	17,813	▲ 14.8	14,383	▲ 1.7	7,595	▲ 3.7	6,788	0.6	3,430	▲ 45.3		
32	島根	35,252	▲ 7.4	20,280	▲ 11.0	12,601	32.8	7,679	▲ 42.2	14,972	▲ 2.1		
33	岡山	49,990	▲ 45.8	26,372	▲ 25.8	9,206	▲ 40.5	17,167	▲ 14.5	23,617	▲ 58.3		
34	広島	145,044	6.5	69,007	▲ 18.9	10,815	▲ 51.0	58,193	▲ 7.6	76,036	48.8		
35	山口	64,726	20.2	33,290	▲ 15.5	12,801	41.8	20,489	▲ 32.5	31,436	117.7		
36	徳島	26,493	▲ 0.2	17,197	▲ 3.5	6,035	▲ 14.3	11,161	3.5	9,296	6.6		
37	香川	59,901	▲ 4.0	44,035	▲ 7.3	12,939	13.6	31,096	▲ 13.9	15,866	6.4		
38	愛媛	69,411	▲ 10.7	51,841	8.4	21,462	35.4	30,380	▲ 4.9	17,570	▲ 41.2		
39	高知	18,622	19.8	11,355	37.6	9,698	69.5	1,656	▲ 34.4	7,268	▲ 0.3		
40	福岡	395,855	88.5	203,582	84.5	24,747	19.2	178,835	99.7	192,273	92.9		
41	佐賀	38,377	▲ 53.3	21,210	▲ 70.7	7,633	▲ 17.7	13,577	▲ 78.4	17,168	72.8		
42	長崎	48,999	18.4	32,673	5.3	21,350	83.5	11,323	▲ 41.6	16,326	57.4		
43	熊本	64,507	3.4	47,663	30.6	27,495	71.8	20,168	▲ 1.6	16,844	▲ 34.9		
44	大分	44,993	▲ 14.9	35,675	5.1	21,578	26.1	14,097	▲ 16.1	9,318	▲ 50.8		
45	宮崎	48,519	38.2	27,117	3.7	11,343	▲ 39.6	15,773	113.8	21,402	139.0		
46	鹿児島	90,279	57.4	67,966	71.9	49,929	110.8	18,037	13.8	22,312	25.2		
47	沖縄	69,855	12.4	51,190	18.7	31,989	0.0	19,200	72.1	18,666	▲ 1.7		

注) 受注高の少ない集計区分等の数値は、誤差が大きいため利用に当たっては注意してください。

I. 受注高

I-4. 資本金階層別・業種別受注高

令和6年2月分

(単位:百万円, %)

T	合計	合計		元請受注高				下請受注高					
		前年同月比	▲ 8.0	前年同月比	▲ 8.7	公共機関		民間等		前年同月比	▲ 4.0	前年同月比	▲ 6.8
						前年同月比	▲ 18.7	前年同月比	▲ 4.0				
T	合計	8,573,459	▲ 8.0	5,691,981	▲ 8.7	1,598,351	▲ 18.7	4,093,630	▲ 4.0	2,881,478	▲ 6.8		
1	個人	5,638	▲ 71.9	5,638	101.7	0	▲ 100.0	5,638	139.2	0	▲ 100.0		
2	~1千万円未満	695,331	42.2	251,931	33.6	25,657	▲ 11.7	226,275	41.9	443,400	47.6		
3	1千万~3億円未満	4,103,857	▲ 16.3	2,343,505	▲ 15.6	835,737	▲ 10.1	1,507,768	▲ 18.3	1,760,352	▲ 17.2		
4	3~20億円未満	988,775	▲ 8.6	734,579	▲ 10.6	112,486	▲ 58.9	622,093	13.5	254,196	▲ 2.5		
5	20億円以上	2,779,858	▲ 1.8	2,356,328	▲ 3.6	624,471	▲ 15.0	1,731,856	1.4	423,530	9.1		
3	3億円以下の法人	4,906,012	▲ 11.2	2,683,536	▲ 12.6	867,365	▲ 10.5	1,816,171	▲ 13.6	2,222,476	▲ 9.3		
	総合工事業	2,630,087	▲ 16.9	1,804,612	▲ 21.4	733,580	▲ 11.1	1,071,032	▲ 27.1	825,475	▲ 5.0		
	職別工事業	1,168,895	▲ 5.1	380,853	22.9	33,339	▲ 31.0	347,514	32.8	788,042	▲ 14.5		
	設備工事業	1,107,030	▲ 1.8	498,071	6.7	100,446	5.5	397,624	7.0	608,959	▲ 7.8		
3	3億円超の法人	3,661,809	▲ 3.1	3,002,807	▲ 4.9	730,986	▲ 26.7	2,271,821	5.2	659,002	5.6		
	総合工事業	2,303,359	▲ 3.7	2,186,470	▲ 2.8	545,621	▲ 17.3	1,640,849	3.2	116,889	▲ 17.6		
	職別工事業	195,424	▲ 2.8	39,377	▲ 36.2	3,692	▲ 77.9	35,686	▲ 20.7	156,046	12.0		
	設備工事業	1,163,026	▲ 2.2	776,960	▲ 8.1	181,673	▲ 43.5	595,287	13.6	386,067	12.5		

注) 受注高の少ない集計区分等の数値は、誤差が大きいため利用に当たっては注意してください。

Ⅱ. 公共機関からの受注工事(1件500万円以上の工事)

Ⅱ-1. 発注機関別請負契約額時系列表

	合 計		国の機関								
		前年比		前年比	国	前年比	独立行政法人	前年比	政府関連企業等	前年比	
R2年度	21,643,955	-	7,986,972	-	4,693,466	-	613,676	-	2,679,831	-	
R3年度	20,098,941	▲ 7.1	7,064,791	▲ 11.5	3,796,841	▲ 19.1	486,691	▲ 20.7	2,781,259	3.8	
R4年度	21,542,223	7.2	7,091,002	0.4	4,106,463	8.2	701,192	44.1	2,283,347	▲ 17.9	
R4. 4～R5. 2	18,098,304	8.7	5,572,865	1.2	3,176,437	14.3	542,293	39.8	1,854,135	▲ 20.7	
R5. 4～R6. 2	17,095,678	▲ 5.5	5,243,294	▲ 5.9	3,025,792	▲ 4.7	511,200	▲ 5.7	1,706,301	▲ 8.0	
R3年	20,774,811	▲ 1.6	7,755,083	8.6	4,147,738	▲ 0.0	551,590	▲ 19.8	3,055,755	32.7	
R4年	20,487,246	▲ 1.4	6,868,086	▲ 11.4	3,996,360	▲ 3.6	529,380	▲ 4.0	2,342,346	▲ 23.3	
R5年	21,163,593	3.3	6,890,435	0.3	4,071,870	1.9	737,614	39.3	2,080,951	▲ 11.2	
R5. 1～R5. 2	3,205,850	49.8	1,219,826	27.7	739,934	36.7	160,574	229.2	319,318	▲ 12.6	
R6. 1～R6. 2	2,581,854	▲ 19.5	1,090,822	▲ 10.6	623,883	▲ 15.7	93,058	▲ 42.0	373,881	17.1	
R5. 1-3	6,649,769	18.9	2,737,964	8.9	1,669,960	7.1	319,473	116.4	748,531	▲ 7.3	
R5. 4-6	4,542,910	1.5	1,482,761	▲ 0.2	865,352	5.3	158,951	47.2	458,458	▲ 17.5	
R5. 7-9	5,615,641	▲ 3.5	1,484,809	▲ 9.1	937,794	▲ 11.6	99,989	▲ 11.0	447,027	▲ 3.0	
R5. 10-12	4,355,273	▲ 5.3	1,184,901	▲ 4.0	598,764	8.0	159,202	▲ 1.4	426,936	▲ 17.6	
R6. 1-3											
令和4年 4月	1,356,163	0.3	655,001	7.5	397,952	42.6	27,855	▲ 45.3	229,194	▲ 17.9	
5月	1,089,241	▲ 21.5	309,856	▲ 42.6	155,195	▲ 35.3	38,166	127.9	116,495	▲ 58.9	
6月	2,028,976	▲ 6.2	520,640	▲ 17.6	268,371	▲ 17.4	41,980	▲ 5.2	210,290	▲ 19.9	
7月	1,677,043	▲ 12.0	407,033	▲ 17.4	274,780	0.6	28,046	▲ 51.1	104,206	▲ 35.9	
8月	1,716,706	6.7	428,937	▲ 4.8	275,252	25.3	30,165	▲ 15.6	123,520	▲ 36.7	
9月	2,427,205	20.1	797,635	26.3	510,367	54.0	54,086	6.2	233,182	▲ 6.5	
10月	1,740,580	12.7	450,123	6.4	219,492	▲ 4.1	62,717	129.1	167,914	0.6	
11月	1,307,684	6.7	374,693	7.6	166,503	▲ 0.8	60,712	112.6	147,479	▲ 2.9	
12月	1,548,855	19.4	409,120	▲ 3.1	168,591	▲ 2.3	37,992	39.6	202,537	▲ 9.0	
令和5年 1月	1,117,320	13.9	446,968	7.4	223,981	10.9	67,662	188.1	155,325	▲ 18.5	
2月	2,088,530	80.1	772,859	43.4	515,953	52.1	92,912	267.4	163,993	▲ 6.0	
3月	3,443,919	▲ 0.3	1,518,137	▲ 2.7	930,026	▲ 8.7	158,899	60.7	429,213	▲ 3.0	
令和5年 4月	1,182,218	▲ 12.8	549,977	▲ 16.0	292,948	▲ 26.4	51,990	86.6	205,038	▲ 10.5	
5月	1,313,234	20.6	398,404	28.6	265,519	71.1	41,291	8.2	91,595	▲ 21.4	
6月	2,047,458	0.9	534,380	2.6	306,885	14.4	65,670	56.4	161,825	▲ 23.0	
7月	1,852,753	10.5	545,349	34.0	392,361	42.8	36,367	29.7	116,621	11.9	
8月	1,631,289	▲ 5.0	363,598	▲ 15.2	202,188	▲ 26.5	26,360	▲ 12.6	135,050	9.3	
9月	2,131,599	▲ 12.2	575,862	▲ 27.8	343,245	▲ 32.7	37,261	▲ 31.1	195,356	▲ 16.2	
10月	1,458,521	▲ 16.2	396,476	▲ 11.9	177,925	▲ 18.9	71,806	14.5	146,746	▲ 12.6	
11月	1,299,711	▲ 0.6	367,422	▲ 1.9	191,565	15.1	32,609	▲ 46.3	143,248	▲ 2.9	
12月	1,597,041	3.1	421,003	2.9	229,274	36.0	54,787	44.2	136,942	▲ 32.4	
令和6年 1月	932,210	▲ 16.6	382,975	▲ 14.3	167,159	▲ 25.4	37,803	▲ 44.1	178,013	14.6	
2月	1,649,643	▲ 21.0	707,847	▲ 8.4	456,724	▲ 11.5	55,255	▲ 40.5	195,868	19.4	
3月											

注) 平成15年度から平成20年度までは「国の機関」のうちの国以外の機関における分類変更に伴い、各機関の前年同月比が計算できないため、「独立行政法人」及び「政府関連企業等」の合計値を「(再掲)国以外の機関」として計上し、再掲していたが、各機関のデータが蓄積されたので、平成21年4月より再掲を行わないこととした。

(単位：百万円，%)

地方の機関											
	都道府県		市区町村		地方公営企業		その他		前年比		
	前年比		前年比		前年比		前年比				
13,656,983	-	5,725,923	-	6,068,847	-	1,297,697	-	564,516	-	R2年度	
13,034,149	▲ 4.6	5,521,496	▲ 3.6	5,596,687	▲ 7.8	1,340,721	3.3	575,246	1.9	R3年度	
14,451,221	10.9	5,945,057	7.7	6,268,690	12.0	1,239,305	▲ 7.6	998,169	73.5	R4年度	
12,525,439	12.4	4,914,709	9.9	5,656,399	13.0	1,077,759	▲ 6.3	876,571	72.0	R4. 4~R5. 2	
11,852,384	▲ 5.4	4,116,321	▲ 16.2	5,686,821	0.5	1,405,781	30.4	643,462	▲ 26.6	R5. 4~R6. 2	
13,019,728	▲ 6.8	5,411,773	▲ 6.3	5,683,823	▲ 8.7	1,369,305	▲ 3.9	554,827	0.6	R3年	
13,619,159	4.6	5,851,888	8.1	5,943,679	4.6	1,262,298	▲ 7.8	561,295	1.2	R4年	
14,273,158	4.8	5,269,430	▲ 10.0	6,425,862	8.1	1,437,976	13.9	1,139,890	103.1	R5年	
1,986,023	67.5	705,138	18.8	697,459	76.2	133,140	4.9	450,286	547.5	R5. 1~R5. 2	
1,491,032	▲ 24.9	582,376	▲ 17.4	570,710	▲ 18.2	262,491	97.2	75,455	▲ 83.2	R6. 1~R6. 2	
3,911,805	27.0	1,735,486	5.7	1,309,750	33.0	294,686	▲ 7.2	571,883	323.6	R5. 1- 3	
3,060,149	2.4	947,467	7.3	1,582,150	1.4	322,881	▲ 8.2	207,651	6.9	R5. 4- 6	
4,130,832	▲ 1.3	1,427,194	▲ 17.6	2,045,246	2.9	398,639	17.5	259,753	104.7	R5. 7- 9	
3,170,372	▲ 5.7	1,159,284	▲ 27.3	1,488,714	5.5	421,771	66.2	100,603	▲ 4.3	R5.10-12	
										R6. 1- 3	
701,162	▲ 5.6	304,259	▲ 6.6	233,342	▲ 19.1	129,498	38.5	34,062	▲ 2.8	令和4年 4月	
779,384	▲ 8.0	181,116	▲ 34.9	448,351	▲ 0.6	61,909	21.4	88,009	31.4	5月	
1,508,336	▲ 1.5	397,627	▲ 7.2	878,315	▲ 1.9	160,265	▲ 0.1	72,130	53.9	6月	
1,270,010	▲ 10.1	476,182	▲ 2.5	654,316	▲ 10.9	115,675	▲ 13.4	23,838	▲ 58.3	7月	
1,287,769	11.2	567,117	21.2	574,414	22.8	93,061	▲ 40.8	53,177	▲ 18.4	8月	
1,629,571	17.4	689,736	11.0	759,469	29.9	130,460	▲ 9.5	49,906	29.3	9月	
1,290,457	15.0	656,365	22.2	502,775	12.4	99,221	▲ 10.1	32,096	19.6	10月	
932,991	6.3	477,338	35.8	341,225	▲ 8.7	77,396	▲ 17.7	37,032	▲ 36.2	11月	
1,139,735	30.3	459,832	20.8	566,733	53.3	77,136	▲ 2.1	36,035	▲ 20.9	12月	
670,352	18.6	303,727	1.9	247,703	33.7	75,015	10.9	43,907	212.5	令和5年 1月	
1,315,671	112.0	401,411	35.9	449,756	113.6	58,125	▲ 1.8	406,379	632.3	2月	
1,925,782	1.7	1,030,347	▲ 1.8	612,291	4.0	161,546	▲ 15.3	121,598	85.7	3月	
632,242	▲ 9.8	246,052	▲ 19.1	243,908	4.5	89,196	▲ 31.1	53,085	55.8	令和5年 4月	
914,829	17.4	226,496	25.1	553,474	23.4	60,306	▲ 2.6	74,553	▲ 15.3	5月	
1,513,078	0.3	474,919	19.4	784,768	▲ 10.7	173,379	8.2	80,012	10.9	6月	
1,307,404	2.9	451,162	▲ 5.3	656,442	0.3	118,886	2.8	80,914	239.4	7月	
1,267,691	▲ 1.6	453,125	▲ 20.1	674,695	17.5	111,219	19.5	28,652	▲ 46.1	8月	
1,555,737	▲ 4.5	522,906	▲ 24.2	714,109	▲ 6.0	168,535	29.2	150,187	200.9	9月	
1,062,045	▲ 17.7	463,111	▲ 29.4	487,225	▲ 3.1	85,133	▲ 14.2	26,576	▲ 17.2	10月	
932,289	▲ 0.1	293,618	▲ 38.5	398,444	16.8	198,963	157.1	41,263	11.4	11月	
1,176,038	3.2	402,555	▲ 12.5	603,045	6.4	137,675	78.5	32,764	▲ 9.1	12月	
549,236	▲ 18.1	237,582	▲ 21.8	218,263	▲ 11.9	79,998	6.6	13,392	▲ 69.5	令和6年 1月	
941,796	▲ 28.4	344,794	▲ 14.1	352,447	▲ 21.6	182,493	214.0	62,063	▲ 84.7	2月	
										3月	

II. 公共機関からの受注工事(1件500万円以上の工事)

II-2. 1) 発注機関別・目的別工事分類別請負契約額

令和6年 2月分

(単位：百万円，%)

	合 計		国の機関				地方の機関				
		前年 同月比		国	独立 行政法人	政府関連 企業等		都道府県	市区町村	地方 公営企業	その他
T 合計	1,649,643	▲ 21.0	707,847	456,724	55,255	195,868	941,796	344,794	352,447	182,493	62,063
1 治山・治水	183,344	▲ 6.9	63,952	60,074	2,869	1,009	119,391	97,350	22,274	-269	37
2 農林水産	38,357	▲ 23.2	12,485	12,203	67	215	25,872	19,332	6,404		136
3 道路	468,314	▲ 11.7	303,260	151,271		151,990	165,054	114,688	42,266	4,668	3,432
4 港湾・空港	116,951	188.5	66,836	66,319		518	50,114	31,933	17,502	494	186
5 下水道	110,994	24.4	11,608			11,608	99,386	14,563	62,924	21,739	160
6 公園	25,808	17.9	3,992	44		3,948	21,816	3,874	17,880		63
7 教育・病院	112,810	▲ 33.8	6,900	681	2,636	3,583	105,910	19,607	80,591	5,696	16
8 住宅・宿舍	50,387	2.3	26,674	14,670	10,795	1,210	23,712	14,928	7,960	162	662
9 庁舎	42,495	▲ 42.2	20,724	19,136	706	883	21,771	3,340	18,206		224
10 再開発	706	6,296.3	0				706		706		
11 土地造成	7,706	▲ 60.0	1,905	334	1,570		5,802	3,936	949	698	219
12 鉄道・軌道	29,960	▲ 51.4	27,524	247	25,145	2,132	2,436	427		2,009	
13 郵便	4,122	2,203.0	4,122			4,122	0				
14 電気・ガス	23,507	1,771.0	0				23,507			23,507	
15 上・工業水道	146,016	▲ 37.6	237		237		145,779	3,948	19,551	121,117	1,163
16 廃棄物処理	84,716	▲ 75.3	0				84,716	682	28,874		55,160
17 その他	203,449	▲ 1.6	157,627	131,744	11,232	14,652	45,822	16,185	26,360	2,673	604
災害復旧（再掲）	74,984	18.9	26,306	23,953		2,353	48,678	36,722	11,988		-33
維持補修（再掲）	217,383	29.1	59,544	30,341	9,830	19,374	157,839	112,300	36,125	6,364	3,051

II. 公共機関からの受注工事(1件500万円以上の工事)

II-2. 2)発注機関別・目的別工事分類別請負契約額(寄与度)

令和6年 2月分

	合 計	国の機関				地方の機関				
		国	独立 行政法人	政府関連 企業等		都道府県	市区町村	地方 公営企業	その他	
T 合計	▲ 21.0	▲ 3.1	▲ 2.8	▲ 1.8	1.5	▲ 17.9	▲ 2.7	▲ 4.7	6.0	▲ 16.5
1 治山・治水	▲ 0.7	▲ 1.1	▲ 1.3	0.1	0.0	0.4	▲ 0.0	0.5	▲ 0.0	▲ 0.0
2 農林水産	▲ 0.6	▲ 0.4	▲ 0.4	▲ 0.0	0.0	▲ 0.1	▲ 0.0	▲ 0.1		0.0
3 道路	▲ 3.0	▲ 0.2	▲ 1.2	▲ 0.0	1.1	▲ 2.8	▲ 1.7	▲ 1.0	0.2	▲ 0.3
4 港湾・空港	3.7	2.4	2.4	▲ 0.0	0.0	1.2	0.6	0.7	0.0	▲ 0.1
5 下水道	1.0	0.0			0.0	1.0	▲ 0.3	0.9	0.4	▲ 0.1
6 公園	0.2	0.0	▲ 0.1	▲ 0.0	0.1	0.2	▲ 0.3	0.5	▲ 0.0	0.0
7 教育・病院	▲ 2.8	▲ 0.6	▲ 0.3	0.1	▲ 0.4	▲ 2.1	▲ 0.0	▲ 0.3	0.2	▲ 2.0
8 住宅・宿舍	0.1	▲ 0.1	0.2	▲ 0.4	0.1	0.2	0.2	0.0	0.0	▲ 0.1
9 庁舎	▲ 1.5	▲ 0.2	▲ 0.3	0.0	0.0	▲ 1.3	▲ 1.4	0.1	▲ 0.0	▲ 0.0
10 再開発	0.0					0.0		0.0		
11 土地造成	▲ 0.6	▲ 0.1	0.0	▲ 0.1	▲ 0.0	▲ 0.5	▲ 0.2	▲ 0.3	0.0	▲ 0.0
12 鉄道・軌道	▲ 1.5	▲ 1.4	0.0	▲ 1.3	▲ 0.1	▲ 0.1	0.0		▲ 0.0	▲ 0.1
13 郵便	0.2	0.2			0.2					
14 電気・ガス	1.1					1.1			1.1	
15 上・工業水道	▲ 4.2	▲ 0.0		▲ 0.0		▲ 4.2	▲ 0.1	▲ 8.0	4.0	▲ 0.0
16 廃棄物処理	▲ 12.4	▲ 0.0			▲ 0.0	▲ 12.4	0.0	1.3	▲ 0.0	▲ 13.7
17 その他	▲ 0.2	▲ 1.6	▲ 2.0	▲ 0.1	0.5	1.4	0.6	0.8	0.1	▲ 0.1
災害復旧(再掲)	0.6	0.9	0.8	0.0	0.1	▲ 0.4	▲ 0.2	▲ 0.2	▲ 0.0	▲ 0.0
維持補修(再掲)	2.3	0.4	0.1	0.4	▲ 0.1	2.0	2.4	▲ 0.2	▲ 0.2	▲ 0.1

Ⅱ.公共機関からの受注工事(1件500万以上の工事)

Ⅱ-3.工事種類別請負契約額

令和6年 2月分

(単位:百万円, %)

	請負契約額		
		前年同月比	寄与度
合計	1,649,643	▲ 21.0	▲ 21.0
建築・建築設備合計	381,670	▲ 30.8	▲ 8.1
1. 住宅・同設備工事	58,800	13.1	0.3
2. 非住宅・同設備工事	322,870	▲ 35.4	▲ 8.5
土木工事計	1,133,855	▲ 13.9	▲ 8.8
3. 橋梁・高架構造物工事	125,185	▲ 34.2	▲ 3.1
4. トンネル工事	165,743	93.2	3.8
5. ダム・えん堤工事	47,730	7.4	0.2
6. 管渠工事	121,870	62.7	2.2
7. 電線路工事	24,421	52.4	0.4
8. 舗装工事	80,977	7.2	0.3
9. しゅんせつ・埋立工事	30,176	12.8	0.2
10. 土工事(9.を除く)	112,853	6.8	0.3
11. その他の土木工事	424,902	▲ 39.1	▲ 13.1
12. 機械装置等工事	134,118	▲ 38.8	▲ 4.1

Ⅱ. 公共機関からの受注工事(1件500万円以上の工事)

Ⅱ-4. 発注機関別・施工都道府県別請負契約額

令和6年 2月分

(単位:百万円,%)

	合計		国の機関				地方の機関				
		前年 同月比		国	独立 行政法人	政府関連 企業等	都道府県	市区町村	地方 公営企業	その他	
Ⅰ.全国計	1,649,643	▲ 21.0	707,847	456,724	55,255	195,868	941,796	344,794	352,447	182,493	62,063
1.北海道	125,348	1.6	72,543	21,431	18,459	32,653	52,806	8,022	38,034	6,541	209
2.青森	17,322	17.9	11,028	10,401	473	155	6,294	4,388	1,839		67
3.岩手	13,160	78.4	7,675	783		6,892	5,486	4,951	416	81	38
4.宮城	26,976	23.2	8,643	8,402		241	18,333	8,286	7,401	2,655	-9
5.秋田	26,168	▲ 15.6	19,946	9,936	9,285	725	6,222	827	1,042	4,332	20
6.山形	20,314	3.6	2,317	1,592		725	17,997	2,752	1,606	13,452	186
7.福島	59,771	121.3	29,578	23,135	171	6,272	30,193	10,676	17,085	1,782	650
8.茨城	20,514	▲ 50.6	7,651	6,268	479	904	12,863	7,210	5,467	157	30
9.栃木	18,792	28.0	6,362	241	2,747	3,374	12,429	7,427	4,882	96	24
10.群馬	18,246	▲ 28.7	3,140	2,596	122	423	15,106	8,274	5,271	1,561	
11.埼玉	61,113	46.5	27,345	10,983	6,842	9,520	33,768	8,792	11,430	11,889	1,657
12.千葉	47,656	▲ 72.1	24,506	2,292	384	21,831	23,150	11,820	5,913	5,202	216
13.東京	158,665	▲ 47.6	78,779	66,649	3,069	9,061	79,886	40,638	21,107	13,987	4,154
14.神奈川	110,838	162.6	73,038	22,657	1,616	48,764	37,800	4,547	21,063	12,039	151
15.新潟	32,332	▲ 43.8	10,724	8,177		2,546	21,608	3,383	11,461	6,742	22
16.富山	37,198	166.2	29,353	26,625		2,729	7,844	3,238	3,826	781	
17.石川	7,753	▲ 39.5	3,361	3,337		24	4,393	1,317	2,411	650	15
18.福井	11,665	▲ 43.1	4,615	2,703	1,912		7,050	3,397	2,782	870	
19.山梨	8,012	87.7	3,300	491	1,043	1,767	4,712	3,659	1,053		
20.長野	25,296	▲ 52.5	15,624	11,123	2,061	2,440	9,672	5,863	2,708	554	547
21.岐阜	23,728	▲ 51.8	9,108	6,503	828	1,777	14,620	8,062	6,522	36	
22.静岡	25,183	▲ 32.4	15,058	7,755		7,303	10,125	3,984	6,094	34	14
23.愛知	40,251	▲ 71.4	15,054	7,709	2,195	5,150	25,197	16,045	5,527	2,968	657
24.三重	29,037	▲ 8.1	7,928	6,196		1,732	21,110	5,481	15,489	78	62
25.滋賀	23,603	19.0	8,647	4,428		4,219	14,957	1,854	13,103		
26.京都	15,236	27.3	4,932	1,929	277	2,726	10,304	5,409	3,156	1,634	106
27.大阪	111,952	▲ 41.2	7,582	4,419	1,755	1,408	104,370	13,621	11,439	78,569	741
28.兵庫	57,711	▲ 43.8	11,475	6,564	502	4,409	46,236	6,334	20,994	816	18,092
29.奈良	4,971	▲ 41.1	-140	-150	10		5,111	2,331	2,678	102	
30.和歌山	10,372	▲ 21.7	7,917	7,406		511	2,455	1,563	598	294	
31.鳥取	8,908	33.1	1,890	1,890			7,018	5,191	1,827		
32.島根	14,042	▲ 3.8	6,762	6,066	10	687	7,280	4,191	2,889	154	45
33.岡山	10,153	▲ 50.1	2,862	2,474		388	7,290	1,901	3,149	2,241	
34.広島	14,165	▲ 19.5	4,705	2,010		2,695	9,460	6,400	2,803	235	23
35.山口	9,070	▲ 30.4	1,633	381	149	1,104	7,437	4,281	2,682	380	93
36.徳島	7,695	▲ 41.2	1,582	1,571		11	6,113	4,948	1,145	20	
37.香川	12,223	21.2	1,319	1,275		44	10,905	3,831	6,622	54	398
38.愛媛	20,881	19.5	1,948	1,807		141	18,933	13,639	4,393	902	
39.高知	10,647	68.0	3,047	1,190		1,858	7,600	4,250	2,197	1,153	
40.福岡	86,272	225.5	10,516	9,874	488	154	75,756	3,414	42,421	508	29,413
41.佐賀	6,608	39.0	1,419	959		460	5,189	3,699	1,357	134	
42.長崎	28,354	64.2	7,126	6,264	173	689	21,228	11,252	5,025	698	4,253
43.熊本	36,956	97.6	12,972	9,210	207	3,555	23,984	19,915	3,764	254	50
44.大分	22,100	43.0	4,485	3,888		597	17,615	14,859	2,756		
45.宮崎	18,062	▲ 35.3	2,698	2,698			15,364	5,944	2,840	6,580	
46.鹿児島	95,776	▲ 34.1	69,666	66,981		2,686	26,110	19,670	6,179	122	138
47.沖縄	58,546	▲ 4.9	46,126	45,606		520	12,419	3,261	8,002	1,157	

注) 受注高の少ない集計区分等の数値は、誤差が大きいため利用に当たっては注意してください。

Ⅱ-5. 発注機関別・施工地域別請負契約額

令和6年 2月分

(単位:百万円,%)

	合計		国の機関				地方の機関				
		前年 同月比		国	独立 行政法人	政府関連 企業等	都道府県	市区町村	地方 公営企業	その他	
Ⅰ.全国計	1,649,643	▲ 21.0	707,847	456,724	55,255	195,868	941,796	344,794	352,447	182,493	62,063
1.北海道	125,348	1.6	72,543	21,431	18,459	32,653	52,806	8,022	38,034	6,541	209
2.東北	163,712	34.7	79,187	54,248	9,929	15,010	84,525	31,880	29,390	22,302	952
3.関東	469,131	▲ 32.7	239,746	123,300	18,363	98,084	229,385	98,230	78,893	45,485	6,778
4.北陸	88,948	▲ 15.1	48,053	40,842	1,912	5,299	40,895	11,335	20,479	9,043	37
5.中部	118,200	▲ 54.3	47,148	28,164	3,023	15,961	71,051	33,571	33,632	3,115	733
6.近畿	223,846	▲ 35.4	40,413	24,596	2,544	13,273	183,433	31,111	51,967	81,415	18,939
7.中国	56,337	▲ 22.0	17,852	12,820	159	4,873	38,485	21,963	13,350	3,011	161
8.四国	51,446	9.5	7,896	5,842		2,054	43,551	26,668	14,356	2,128	398
9.九州・沖縄	352,674	11.1	155,009	145,480	868	8,661	197,665	82,013	72,344	9,453	33,855

注) 地域別区分

東 北 : 青森県, 岩手県, 宮城県, 秋田県, 山形県, 福島県  
 関 東 : 茨城県, 栃木県, 群馬県, 埼玉県, 千葉県, 東京都, 神奈川県,  
 山梨県, 長野県  
 北 陸 : 新潟県, 富山県, 石川県, 福井県  
 中 部 : 岐阜県, 静岡県, 愛知県, 三重県  
 近 畿 : 滋賀県, 京都府, 大阪府, 兵庫県, 奈良県, 和歌山県  
 中 国 : 鳥取県, 島根県, 岡山県, 広島県, 山口県  
 四 国 : 徳島県, 香川県, 愛媛県, 高知県  
 九州・沖縄 : 福岡県, 佐賀県, 長崎県, 熊本県, 大分県, 宮崎県,  
 鹿児島県, 沖縄県

Ⅲ. 民間等からの受注工事

Ⅲ-1. 発注者別請負契約額時系列表

1) 建築工事・建築設備工事（1件5億円以上の工事）

（単位：百万円、％）

	合計		農林漁業		鉱業、採石業、砂利採取業		製造業		電気・ガス・熱供給・水道業		運輸業、郵便業		情報通信業		卸売業、小売業		金融業、保険業		不動産業		サービス業		その他	
	前年比	前年比	前年比	前年比	前年比	前年比	前年比	前年比	前年比	前年比	前年比	前年比	前年比	前年比	前年比	前年比	前年比	前年比	前年比	前年比	前年比	前年比	前年比	前年比
R2年度	10,627.856	-	59,241	-	441,464	-	1,732,443	-	333,498	-	624,660	-	144,129	-	483,925	-	268,198	-	4,352,211	-	1,957,764	-	230,322	-
R3年度	12,630.525	18.8	79,249	33.8	340,118	▲ 23.0	2,278,629	31.5	293,906	▲ 11.9	1,134,759	81.7	149,609	3.8	691,784	43.0	223,483	▲ 16.7	4,500,522	3.4	2,462,982	25.8	475,485	106.4
R4年度	13,615.434	7.8	74,449	▲ 6.1	282,679	▲ 16.9	3,247,185	42.5	221,013	▲ 24.8	846,835	▲ 25.4	359,021	140.0	697,330	0.8	377,469	68.9	4,797,682	6.6	2,293,394	▲ 6.9	418,377	▲ 12.0
R4. 4～R5. 2	11,603.140	15.0	74,449	24.2	239,336	▲ 19.5	2,893,642	58.2	151,943	▲ 32.2	697,331	▲ 18.9	259,067	97.5	621,610	6.6	342,757	117.3	4,041,187	14.5	1,912,269	▲ 6.0	369,549	▲ 3.3
R5. 4～R6. 2	11,974.827	3.2	40,327	▲ 45.8	340,931	42.4	2,775,842	▲ 4.1	207,552	36.6	579,096	▲ 17.0	272,681	5.3	536,466	▲ 13.7	454,454	32.6	4,436,321	9.8	1,886,950	▲ 1.3	444,207	20.2
R3年	12,106,000	21.1	84,428	85.6	492,977	40.1	1,998,228	20.7	261,985	▲ 23.4	843,946	41.5	124,676	▲ 25.1	691,623	67.0	222,716	▲ 18.9	4,497,601	11.5	2,492,803	30.8	395,016	91.8
R4年	14,378,788	18.8	88,523	4.9	252,764	▲ 48.7	3,416,463	71.0	234,845	▲ 10.4	1,078,868	27.8	302,324	142.5	689,660	▲ 0.3	388,441	74.4	5,048,029	12.2	2,379,619	▲ 4.5	499,252	26.4
R5年	13,898,674	▲ 3.3	44,892	▲ 49.3	341,396	35.1	3,014,982	▲ 11.8	278,882	18.8	818,181	▲ 24.2	353,927	17.1	666,000	▲ 3.4	473,954	22.0	5,234,968	3.7	2,231,649	▲ 6.2	439,844	▲ 11.9
R5. 1～R5. 2	1,902,283	▲ 10.9	7,581	220.3	46,727	168.6	307,955	▲ 19.2	26,406	▲ 33.2	229,690	▲ 31.7	10,261	▲ 70.8	126,127	47.1	51,734	63.2	754,839	▲ 4.5	299,855	▲ 11.5	41,107	▲ 46.9
R6. 1～R6. 2	1,990,730	4.6	3,016	▲ 60.2	89,606	91.8	422,358	37.1	24,146	▲ 8.6	140,110	▲ 39.0	28,968	182.3	72,312	▲ 42.7	66,947	29.4	712,687	▲ 5.6	336,282	12.1	94,298	129.4
R5. 1～3	3,914,577	▲ 16.3	7,581	▲ 65.0	90,071	49.7	661,498	▲ 20.4	95,476	▲ 12.7	379,195	▲ 38.0	110,214	105.9	201,847	4.0	86,446	▲ 11.3	1,511,334	▲ 14.2	680,981	▲ 11.2	89,935	▲ 47.3
R5. 4～6	2,982,911	3.3	21,888	▲ 12.1	119,784	23.9	575,503	▲ 22.5	37,252	41.5	120,535	▲ 21.1	52,836	1.0	190,119	35.1	188,388	90.1	971,879	▲ 10.5	624,535	69.5	80,191	▲ 19.1
R5. 7～9	3,254,370	▲ 3.2	5,304	▲ 65.8	38,009	▲ 7.8	597,147	▲ 31.5	85,360	81.5	181,687	19.7	51,456	▲ 40.0	143,169	▲ 32.2	90,231	25.5	1,517,333	28.4	413,105	▲ 23.8	131,569	▲ 7.4
R5. 10～12	3,746,815	8.6	10,120	▲ 61.8	93,533	70.9	1,180,834	21.5	60,793	16.5	136,763	▲ 16.1	139,421	26.0	130,865	▲ 8.9	108,889	▲ 9.3	1,234,422	21.2	513,028	▲ 26.9	138,149	58.3
R6. 1～3																								
令和4年 4月	859,897	67.3	14,002	1,088.8	15,577	▲ 50.0	196,209	125.5	8,020	▲ 74.9	36,173	154.5	1,716	▲ 91.7	29,615	▲ 19.2	45,785	1,184.3	304,223	124.3	171,440	74.9	37,137	▲ 31.3
5月	783,763	36.6	5,028	▲ 54.5	46,289	153.8	199,576	162.1	7,431	▲ 56.7	38,984	▲ 56.0	9,569	▲ 62.5	38,752	▲ 29.2	4,837	▲ 23.0	331,682	119.4	77,005	▲ 26.0	24,611	18.6
6月	1,244,953	26.2	5,862	▲ 0.6	34,787	200.1	346,441	103.1	10,880	▲ 42.5	77,642	▲ 12.7	41,048	646.0	72,311	14.0	48,461	676.4	450,059	5.3	120,099	▲ 24.3	37,361	27.7
7月	866,261	13.0	7,692	4.7	26,481	34.6	178,404	▲ 8.7	23,122	10.0	28,913	▲ 12.6	22,386	872.0	74,245	11.0	11,547	▲ 38.7	316,732	33.7	126,327	5.3	50,410	12.0
8月	1,002,591	48.2	2,060	▲ 72.7	3,858	▲ 92.4	317,683	66.1	9,055	271.7	50,767	210.0	8,421	109.4	49,895	114.7	37,631	1,086.3	337,722	44.3	148,868	19.8	36,633	89.3
9月	1,493,552	8.8	5,762	▲ 23.4	10,902	▲ 87.0	375,433	194.3	14,863	▲ 52.6	72,121	▲ 2.6	54,991	832.4	87,031	171.5	22,731	132.6	527,710	▲ 15.3	266,985	▲ 26.4	55,024	275.2
10月	975,210	17.5	1,689	▲ 75.6	15,378	36.6	232,520	42.3	18,597	300.5	75,404	147.8	41,034	233.9	81,569	33.1	36,096	116.6	297,972	20.1	154,256	▲ 34.2	20,695	▲ 49.2
11月	844,839	0.9	20,465	155.3	26,846	121.9	197,063	▲ 10.2	5,095	▲ 72.3	37,191	31.6	27,294	148.6	32,775	▲ 54.1	30,023	21.3	305,749	0.5	138,731	33.0	23,608	▲ 33.1
12月	1,629,792	16.8	4,308	102.0	12,492	▲ 69.5	542,358	149.9	28,474	▲ 26.3	50,445	▲ 66.3	42,348	370.7	29,289	▲ 66.7	53,913	46.5	414,499	9.6	408,703	5.0	42,963	▲ 5.7
令和5年 1月	862,038	▲ 4.6	643	▲ 81.7	22,876	84.6	140,406	30.3	8,083	▲ 50.8	47,297	▲ 82.1	3,567	▲ 62.7	81,419	101.7	23,099	14.6	372,862	42.5	138,385	0.6	23,400	▲ 22.8
2月	1,040,245	▲ 15.6	6,939	-	23,850	376.6	167,549	▲ 38.8	18,323	▲ 20.7	182,393	150.7	6,694	▲ 73.8	44,707	▲ 1.5	28,635	147.9	381,977	▲ 27.7	161,470	▲ 19.8	17,707	▲ 62.4
3月	2,012,294	▲ 20.8	0	▲ 100.0	43,344	1.4	353,543	▲ 21.3	69,070	▲ 1.0	149,505	▲ 45.6	99,953	442.2	75,720	▲ 30.2	34,712	▲ 47.2	756,494	▲ 22.1	381,125	▲ 11.0	48,828	▲ 47.7
令和5年 4月	951,355	10.6	812	▲ 94.2	18,341	17.7	209,695	6.9	20,734	158.5	25,239	▲ 30.2	8,419	390.6	55,295	86.7	48,822	6.6	357,338	17.5	198,027	15.5	8,634	▲ 76.8
5月	800,638	2.2	2,699	▲ 46.3	26,113	▲ 43.6	156,114	▲ 21.8	777	▲ 89.5	55,474	42.3	39,571	313.5	69,693	79.8	36,894	662.8	227,759	▲ 31.3	149,653	94.3	35,891	45.8
6月	1,230,918	▲ 1.1	18,376	213.5	75,330	116.5	209,694	▲ 39.5	15,742	44.7	39,822	▲ 48.7	4,845	▲ 88.2	65,132	▲ 9.9	102,672	111.9	386,783	▲ 14.1	276,856	130.5	35,666	▲ 4.5
7月	620,838	▲ 28.3	4,382	▲ 43.0	7,062	▲ 73.3	112,377	▲ 37.0	20,491	▲ 11.4	24,204	▲ 16.3	21,824	▲ 2.5	30,571	▲ 58.8	16,273	40.9	230,173	▲ 27.3	124,961	▲ 1.1	28,520	▲ 43.4
8月	898,766	▲ 10.4	922	▲ 55.3	22,067	472.0	241,953	▲ 23.8	8,564	▲ 5.4	25,149	▲ 50.5	6,268	▲ 25.6	45,682	▲ 8.4	29,561	▲ 21.4	345,143	2.2	141,720	▲ 4.8	31,737	▲ 13.4
9月	1,734,767	16.2	0	▲ 100.0	8,880	▲ 18.5	242,817	▲ 35.3	56,306	278.8	132,334	83.5	23,365	▲ 57.5	66,916	▲ 23.1	44,397	95.3	942,016	78.5	146,424	▲ 45.2	71,313	29.6
10月	1,065,002	9.2	1,070	▲ 36.7	29,641	92.8	267,602	15.1	15,344	▲ 17.5	43,595	▲ 42.2	86,743	111.4	42,198	▲ 48.3	9,218	▲ 74.5	409,258	37.3	101,646	▲ 34.1	58,687	183.6
11月	1,182,843	40.0	3,978	▲ 80.6	39,654	47.7	245,175	24.4	34,952	586.0	44,744	20.3	16,980	▲ 37.8	30,259	▲ 7.7	48,925	63.0	497,872	62.8	195,853	41.2	24,453	3.6
12月	1,498,970	▲ 8.0	5,072	17.7	24,238	94.0	668,057	23.2	10,497	▲ 63.1	48,424	▲ 4.0	35,698	▲ 15.7	58,408	99.4	50,747	▲ 5.9	327,292	▲ 21.0	215,530	▲ 47.3	55,009	28.0
令和6年 1月	926,802	7.5	0	▲ 100.0	73,466	221.1	138,855	▲ 1.1	17,670	118.6	44,052	▲ 6.9	21,600	505.6	47,042	▲ 42.2	49,215	113.1	332,809	▲ 10.7	163,083	17.8	39,010	66.7
2月	1,063,929	2.3	3,016	▲ 56.5	16,140	▲ 32.3	283,504	69.2	6,476	▲ 64.7	96,059	▲ 47.3	7,368	10.1	25,271	▲ 43.5	17,732	▲ 38.1	379,878	▲ 0.5	173,198	7.3	55,288	212.2
3月																								



Ⅲ. 民間等からの受注工事

Ⅲ-1. 発注者別請負契約額時系列表

2) 土木工事及び機械装置等工事（1件500万円以上の工事）

（単位：百万円、％）

	合計		農林漁業		鉱業、採石業、砂利採取業		製造業		電気・ガス・熱供給		運輸業、郵便業		情報通信業		卸売業、小売業		金融業、保険業		不動産業		サービス業		その他	
	前年比	前年比	前年比	前年比	前年比	前年比	前年比	前年比	前年比	前年比	前年比	前年比	前年比	前年比	前年比	前年比	前年比	前年比	前年比	前年比	前年比	前年比	前年比	
R2年度	8,032,838	-	39,986	-	221,988	-	1,908,452	-	2,515,177	-	1,470,417	-	584,061	-	207,564	-	51,822	-	246,160	-	577,991	-	209,219	-
R3年度	8,414,153	4.7	72,404	81.1	285,062	28.4	2,519,988	32.0	2,223,883	▲ 11.6	1,493,325	1.6	460,898	▲ 21.1	208,713	0.6	36,553	▲ 29.5	280,782	14.1	603,920	4.5	228,626	9.3
R4年度	10,023,907	19.1	48,397	▲ 33.2	514,537	80.5	3,578,365	42.0	2,568,694	15.5	1,491,738	▲ 0.1	415,829	▲ 9.8	324,500	55.5	27,586	▲ 24.5	328,294	16.9	478,759	▲ 20.7	247,208	8.1
R4. 4～R5. 2	8,748,806	24.8	44,818	▲ 35.8	486,190	84.3	3,235,508	43.2	2,155,430	27.6	1,200,898	3.0	383,291	▲ 9.2	311,481	61.7	26,357	▲ 24.2	271,371	7.4	431,391	▲ 3.6	202,072	▲ 4.2
R5. 4～R6. 2	7,776,716	▲ 11.1	62,251	38.9	337,209	▲ 30.6	2,798,161	▲ 13.5	1,938,985	▲ 10.0	1,180,118	▲ 1.7	353,920	▲ 7.7	135,223	▲ 56.6	36,486	38.4	271,830	0.2	490,563	13.7	171,970	▲ 14.9
R3年	8,166,550	▲ 2.2	73,341	60.6	278,870	17.6	2,385,329	18.0	2,135,604	▲ 19.4	1,456,942	▲ 5.3	504,150	▲ 16.9	195,762	▲ 13.0	47,234	▲ 6.5	276,547	17.1	561,651	2.0	251,120	35.9
R4年	9,675,322	18.5	49,654	▲ 32.3	437,739	57.0	3,278,314	37.4	2,638,757	23.6	1,452,219	▲ 0.3	412,001	▲ 18.3	327,288	67.2	29,413	▲ 37.7	296,176	7.1	571,762	1.8	182,000	▲ 27.5
R5年	9,495,570	▲ 1.9	63,601	28.1	429,043	▲ 2.0	3,372,305	2.9	2,409,068	▲ 8.7	1,515,807	4.4	409,593	▲ 0.6	137,609	▲ 58.0	32,789	11.5	325,670	10.0	548,919	▲ 4.0	251,167	38.0
R5. 1～R5. 2	1,583,026	43.2	2,511	▲ 47.2	107,823	183.4	587,442	58.7	342,563	17.7	279,666	37.0	81,144	13.8	22,505	1.0	2,392	▲ 34.6	39,681	9.3	64,623	32.6	52,676	250.7
R6. 1～R6. 2	1,139,272	▲ 28.0	4,741	88.8	44,337	▲ 58.9	356,155	▲ 39.4	285,744	▲ 16.6	234,817	▲ 16.0	58,009	▲ 28.5	33,138	47.2	7,317	206.0	42,763	7.8	53,635	▲ 17.0	18,615	▲ 64.7
R5. 1～3	2,858,126	13.9	6,091	▲ 17.1	136,170	129.4	930,299	47.6	755,827	▲ 8.5	570,506	7.4	113,682	3.5	35,524	▲ 7.3	3,620	▲ 33.5	96,603	49.8	111,991	▲ 45.4	97,813	200.0
R5. 4～6	2,319,567	3.3	25,020	29.1	116,527	▲ 9.1	813,847	4.9	604,243	9.2	322,827	8.4	89,297	▲ 16.5	35,114	▲ 60.0	8,952	86.6	91,739	11.4	152,993	12.6	59,009	11.4
R5. 7～9	2,348,941	▲ 10.0	12,296	▲ 13.0	107,302	▲ 34.0	956,479	▲ 8.6	534,904	▲ 22.7	338,095	11.6	102,588	▲ 11.0	26,486	▲ 20.4	9,974	▲ 35.8	62,846	▲ 6.3	145,866	29.5	52,105	7.1
R5. 10～12	1,968,935	▲ 14.8	20,194	129.5	69,043	▲ 21.2	671,680	▲ 18.6	514,094	▲ 9.5	284,379	▲ 11.3	104,026	30.1	40,485	▲ 75.9	10,242	181.2	74,482	▲ 9.5	138,070	16.7	42,240	▲ 11.5
R6. 1～3																								
令和4年 4月	687,893	2.0	3,453	▲ 16.0	19,412	17.2	301,625	93.8	157,820	▲ 33.6	78,308	▲ 33.3	35,964	▲ 40.5	17,468	73.3	2,031	▲ 11.6	23,264	33.6	33,011	25.0	15,537	▲ 41.4
5月	679,416	42.8	12,334	61.4	70,921	439.8	267,125	60.9	138,110	17.9	83,197	30.5	23,293	▲ 15.0	8,141	1.6	1,645	▲ 86.8	22,613	60.0	40,110	57.3	11,928	▲ 42.4
6月	877,823	17.0	3,591	▲ 47.6	37,827	63.7	207,261	▲ 18.3	257,374	68.3	136,193	▲ 14.8	47,640	23.1	62,160	343.2	1,121	▲ 58.2	36,440	27.6	62,694	3.0	25,521	182.7
7月	700,917	12.2	5,815	▲ 11.5	63,549	100.4	260,472	8.8	147,482	4.3	87,636	24.4	40,405	2.3	12,523	96.2	2,304	745.8	26,492	24.3	34,534	▲ 39.0	19,704	77.8
8月	1,099,456	99.2	5,988	▲ 65.3	65,739	128.7	459,859	162.3	356,394	215.7	98,191	38.5	36,682	50.1	14,326	36.4	2,819	58.2	15,365	▲ 42.9	33,786	▲ 50.3	10,306	▲ 32.8
9月	810,248	▲ 9.4	2,329	▲ 66.7	33,353	16.9	326,379	18.4	187,860	▲ 6.4	117,139	▲ 15.6	38,230	▲ 21.4	6,419	▲ 83.8	10,402	90.6	25,199	▲ 25.5	44,277	13.6	18,663	▲ 75.9
10月	728,537	42.2	2,658	▲ 62.7	15,526	▲ 19.8	318,562	75.3	96,532	▲ 7.1	94,998	10.7	19,386	▲ 42.1	103,589	1,302.1	1,659	▲ 19.7	20,992	65.6	40,811	▲ 13.3	13,824	16.7
11月	718,262	10.3	4,437	▲ 11.9	42,788	▲ 3.5	292,595	43.6	127,232	▲ 12.7	109,503	12.3	33,199	13.0	22,802	▲ 33.7	1,437	▲ 36.6	40,989	21.6	32,976	▲ 17.2	10,303	▲ 31.4
12月	863,229	12.2	1,702	▲ 51.0	29,252	44.7	214,189	▲ 10.3	344,063	85.3	116,066	▲ 26.5	27,348	▲ 44.2	41,548	3.7	546	▲ 69.7	20,337	▲ 26.8	44,569	24.9	23,610	161.6
令和5年 1月	566,453	20.6	1,218	▲ 43.7	14,405	▲ 28.3	235,602	24.6	126,470	12.8	81,258	26.5	37,024	7.7	11,570	1.1	1,708	▲ 26.4	11,691	8.5	23,465	22.1	22,042	467.5
2月	1,016,573	59.9	1,294	▲ 50.2	93,418	420.1	351,839	94.4	216,093	20.7	198,408	41.8	44,121	19.5	10,935	1.0	683	▲ 48.9	27,990	9.6	41,158	39.4	30,634	175.1
3月	1,275,100	▲ 9.2	3,580	38.2	28,347	33.0	342,857	31.8	413,265	▲ 22.7	290,840	▲ 11.0	32,538	▲ 15.6	13,019	▲ 18.8	1,229	▲ 31.3	56,922	102.0	47,368	▲ 69.7	45,137	156.7
令和5年 4月	776,131	12.8	5,732	66.0	39,043	101.1	303,925	0.8	172,431	9.3	106,460	35.9	29,239	▲ 18.7	18,089	3.6	1,009	▲ 50.3	32,371	39.1	46,836	41.9	20,997	35.1
5月	753,079	10.8	6,193	▲ 49.8	31,491	▲ 55.6	262,705	▲ 1.7	251,353	82.0	68,877	▲ 17.2	22,402	▲ 3.8	5,972	▲ 26.6	3,932	139.1	17,298	▲ 23.5	60,512	50.9	22,344	87.3
6月	790,357	▲ 10.0	13,095	264.7	45,993	21.6	247,218	19.3	180,459	▲ 29.9	147,490	8.3	37,656	▲ 21.0	11,052	▲ 82.2	4,011	257.8	42,070	15.4	45,645	▲ 27.2	15,669	▲ 38.6
7月	639,848	▲ 8.7	3,950	▲ 32.1	45,361	▲ 28.6	183,170	▲ 29.7	151,659	2.8	109,590	25.1	42,047	4.1	7,588	▲ 39.4	1,781	▲ 22.7	17,893	▲ 32.5	56,330	63.1	20,480	3.9
8月	841,798	▲ 23.4	3,575	▲ 40.3	34,511	▲ 47.5	462,793	0.6	153,157	▲ 57.0	84,825	▲ 13.6	30,048	▲ 18.1	7,882	▲ 45.0	1,534	▲ 45.6	21,825	42.0	27,861	▲ 17.5	13,787	33.8
9月	867,295	7.0	4,770	104.8	27,430	▲ 17.8	310,516	▲ 4.9	230,088	22.5	143,681	22.7	30,493	▲ 20.2	11,017	71.6	6,659	▲ 36.0	23,127	▲ 8.2	61,676	39.3	17,838	▲ 4.4
10月	622,826	▲ 14.5	5,245	97.3	32,790	111.2	246,286	▲ 22.7	133,824	38.6	82,221	▲ 13.5	43,758	125.7	6,563	▲ 93.7	782	▲ 52.9	30,640	46.0	20,322	▲ 50.2	20,397	47.5
11月	595,187	▲ 17.1	3,342	▲ 24.7	20,329	▲ 52.5	178,189	▲ 39.1	148,617	16.8	92,355	▲ 15.7	24,663	▲ 25.7	23,517	3.1	782	▲ 45.6	25,581	▲ 37.6	62,705	90.2	15,107	46.6
12月	750,922	▲ 13.0	11,607	582.0	15,925	▲ 45.6	247,205	15.4	231,654	▲ 32.7	109,803	▲ 5.4	35,605	30.2	10,405	▲ 75.0	8,678	1,488.3	18,261	▲ 10.2	55,043	23.5	6,736	▲ 71.5
令和6年 1月	448,740	▲ 20.8	2,081	70.9	13,183	▲ 8.5	168,591	▲ 28.4	98,308	▲ 22.3	66,574	▲ 18.1	24,489	▲ 33.9	16,101	39.2	3,589	110.1	21,554	84.4	25,134	7.1	9,135	▲ 58.6
2月	690,532	▲ 32.1	2,660	105.6	31,155	▲ 66.7	187,564	▲ 46.7	187,436	▲ 13.3	168,243	▲ 15.2	33,519	▲ 24.0	17,037	55.8	3,728	445.7	21,209	▲ 24.2	28,501	▲ 30.8	9,480	▲ 69.1
3月																								

Ⅲ. 民間等からの受注工事

Ⅲ-2. 1)発注者別・工事種類別請負契約額

令和6年 2月分

(単位:百万円, %)

	合 計		農林漁業	鉱業, 採石業, 砂利採取業, 建設業	製造業	電気・ガス・ 熱供給・ 水道業	運輸業, 郵便業	情報通信業	卸売業, 小売業	金融業, 保険業	不動産業	サービス業	その他
		前年同月比											
T 建築・建築設備工事計	1,063,929	2.3	3,016	16,140	283,504	6,476	96,059	7,368	25,271	17,732	379,878	173,198	55,288
1 住宅	288,692	▲ 3.9		2,648	792		6,996	969	1,602	857	205,067	52,792	16,970
2 事務所	208,049	▲ 11.2		1,590	32,177	1,201	22,925	6,399	3,024	14,012	107,811	15,046	3,865
3 店舗	42,112	▲ 32.1							16,317	638	18,923	2,334	3,901
4 工場・発電所	116,715	▲ 21.9	1,601	4,832	90,399	4,246	3,791		1,588			10,259	
5 倉庫・流通施設	124,237	19.3	1,415		20,304	1,029	51,445		2,741		20,295	5,988	21,021
6 教育・研究・文化施設	171,169	124.2			139,832		1,181				8,453	19,123	2,581
7 医療・福祉施設	60,299	32.7		4,988							4,570	48,348	2,393
8 宿泊施設	12,413	▲ 29.2		887						2,225	5,023	4,278	
9 娯楽施設	13,577	▲ 59.5										13,577	
10 その他の建築工事	26,665	57.2		1,196			9,721				9,737	1,455	4,557
T 土木工事・機械装置等工事計	690,532	▲ 32.1	2,660	31,155	187,564	187,436	168,243	33,519	17,037	3,728	21,209	28,501	9,480
ST 土木工事計	380,621	▲ 25.3	705	22,255	70,209	70,635	143,568	25,665	3,180	3,387	20,853	14,652	5,511
1 発電用土木工事	28,841	▲ 9.2		11,677	-1,206	17,336	56			174	726	42	36
2 鉄道工事	137,992	▲ 18.1			20		137,972						
3 埠頭・港湾工事	4,203	▲ 67.2			550	20	2,438		155			241	798
4 道路工事	4,216	▲ 73.8		239	886	1,077	552		23		33	1,208	198
5 管工事	58,700	438.8		3,012	39,645	14,516	457		32		648	306	84
6 電線路工事	61,166	▲ 42.2		1,054	2,183	31,680	43	24,602	81	499	50	965	11
7 土地造成・埋立工事	26,335	▲ 69.6		2,772	2,250	11	733	15	1,305		17,153	1,597	502
8 ゴルフ場建設工事	526	▲ 21.5		73	133							304	16
9 構内環境整備工事	11,305	▲ 13.9	9	1,923	4,317	829	447		500	58	572	2,372	278
10 その他の土木工事	47,337	▲ 25.0	696	1,504	21,432	5,166	871	1,049	1,085	2,657	1,671	7,618	3,589
ST 機械装置等工事	309,911	▲ 38.9	1,955	8,900	117,355	116,801	24,676	7,854	13,857	341	356	13,849	3,968

注) 建築・建築設備工事については、1件の請負契約額が5億円以上の工事、土木工事及び機械装置等工事については1件の請負契約額が500万円以上の工事について調査対象としている。

Ⅲ. 民間等からの受注工事

Ⅲ-2. 2)発注者別・工事種類別請負契約額(寄与度)

令和6年 2月分

	合 計	農林漁業	鉱業, 採石業, 砂利採取業, 建設業	製造業	電気・ガス・ 熱供給・ 水道業	運輸業, 郵便業	情報通信業	卸売業, 小売業	金融業, 保険業	不動産業	サービス業	その他
T 建築・建築設備工事計	2.3	▲ 0.4	▲ 0.7	11.1	▲ 1.1	▲ 8.3	0.1	▲ 1.9	▲ 1.0	▲ 0.2	1.1	3.6
1 住宅	▲ 1.1		0.0	▲ 0.1		0.1	0.0	0.0	▲ 0.4	▲ 5.1	3.7	0.6
2 事務所	▲ 2.5		▲ 0.7	2.7	▲ 0.6	▲ 10.7	0.3	0.1	0.1	7.0	▲ 0.9	0.1
3 店舗	▲ 1.9			▲ 0.3		▲ 0.2		▲ 1.6	0.1	0.6	▲ 0.6	0.2
4 工場・発電所	▲ 3.1	▲ 0.5	0.4	▲ 3.3	▲ 0.4	▲ 0.1		▲ 0.2		0.1	1.0	
5 倉庫・流通施設	1.9	0.1		1.6	0.1	2.3		▲ 0.2	▲ 0.9	▲ 3.4	0.5	1.9
6 教育・研究・文化施設	9.1		▲ 1.1	10.6		0.1				0.8	▲ 1.5	0.2
7 医療・福祉施設	1.4		0.5						▲ 0.1	▲ 0.0	0.8	0.2
8 宿泊施設	▲ 0.5		0.1						0.2	▲ 0.8	0.0	
9 娯楽施設	▲ 1.9						▲ 0.1				▲ 1.8	
10 その他の建築工事	0.9		0.1		▲ 0.2	0.2	▲ 0.1			0.6	▲ 0.2	0.4
T 土木工事・機械装置等工事計	▲ 32.1	0.1	▲ 6.1	▲ 16.2	▲ 2.8	▲ 3.0	▲ 1.0	0.6	0.3	▲ 0.7	▲ 1.2	▲ 2.1
ST 土木工事計	▲ 12.7	0.0	▲ 5.0	4.3	▲ 3.4	▲ 4.2	▲ 1.1	0.0	0.3	▲ 0.7	▲ 1.3	▲ 1.7
1 発電用土木工事	▲ 0.3		0.9	▲ 0.1	▲ 1.2	0.0			0.0	0.1	0.0	0.0
2 鉄道工事	▲ 3.0		▲ 0.0	▲ 0.0		▲ 3.0						
3 埠頭・港湾工事	▲ 0.8			▲ 0.1	▲ 0.1	▲ 0.6		0.0			▲ 0.2	0.1
4 道路工事	▲ 1.2	▲ 0.0	▲ 0.1	0.1	▲ 0.1	▲ 0.3		▲ 0.0		0.0	0.1	▲ 0.9
5 管工事	4.7		0.2	3.7	0.8	0.0	▲ 0.0	0.0		0.1	0.0	▲ 0.1
6 電線路工事	▲ 4.4	▲ 0.0	▲ 0.6	0.0	▲ 2.4	▲ 0.0	▲ 1.2	▲ 0.0	0.0	0.0	▲ 0.0	▲ 0.1
7 土地造成・埋立工事	▲ 5.9	▲ 0.0	▲ 5.0	▲ 0.0	▲ 0.0	0.1	0.0	0.1		0.4	▲ 1.5	▲ 0.0
8 ゴルフ場建設工事	▲ 0.0		0.0	0.0							▲ 0.0	0.0
9 構内環境整備工事	▲ 0.2	▲ 0.0	0.0	▲ 0.2	0.0	0.0		▲ 0.0	0.0	0.0	0.2	▲ 0.2
10 その他の土木工事	▲ 1.6	0.1	▲ 0.4	0.9	▲ 0.5	▲ 0.4	0.1	▲ 0.1	0.2	▲ 1.3	0.1	▲ 0.5
ST 機械装置等工事	▲ 19.4	0.1	▲ 1.1	▲ 20.4	0.6	1.2	0.0	0.6	▲ 0.0	0.0	0.1	▲ 0.4

注) 建築・建築設備工事については、1件の請負契約額が5億円以上の工事、土木工事及び機械装置等工事については1件の請負契約額が500万円以上の工事について調査対象としている。

Ⅲ. 民間等からの受注工事

Ⅲ-3. 発注者別・施工都道府県別請負契約額

令和6年 2月分

1) 建築工事・建築設備工事(1件5億円以上の工事)

(単位:百万円,%)

	合計		農林漁業	鉱業、採石業、 砂利採取業、 建設業	製造業	電気・ガス・ 熱供給・ 水道業	運輸業、 郵便業	情報通信業	卸売業、 小売業	金融業、 保険業	不動産業	サービス業	その他
	前年同月比												
T.全国計	1,063,929	2.3	3,016	16,140	283,504	6,476	96,059	7,368	25,271	17,732	379,878	173,198	55,288
1.北海道	21,025	▲ 9.9		1,366			7,576	2,506		2,225	3,670	1,973	1,709
2.青森	1,029	▲ 92.7				1,029							
3.岩手	2,465	▲ 62.3									2,465		
4.宮城	4,917	▲ 60.1			4,917								
5.秋田	928	-										928	
6.山形	759	▲ 42.5									759		
7.福島	6,062	29.2	1,415		1,243				3,404				
8.茨城	28,987	382.3			18,007						4,653	6,326	
9.栃木	4,108	-										3,118	990
10.群馬	5,422	▲ 27.4			907		3,954					561	
11.埼玉	51,881	107.9			3,753		26,991				16,384		4,753
12.千葉	130,449	196.6			93,596		1,280	1,949			21,994	8,906	2,725
13.東京	137,014	▲ 60.0		594	11,288		2,477	1,978		4,369	80,244	28,570	7,495
14.神奈川	185,525	97.2		4,988	10,120		38,033		1,602		121,506	7,600	1,675
15.新潟	11,541	17.7		887	4,545	746			2,926		1,870	568	
16.富山	2,564	▲ 49.1		769					1,159			637	
17.石川	5,675	181.9			4,934				741				
18.福井	34,222	1,896.7			30,459		1,837		660			1,266	
19.山梨	0	▲ 100.0											
20.長野	9,242	▲ 13.2			2,660				2,741			3,841	
21.岐阜	1,316	▲ 84.7			584							732	
22.静岡	26,785	50.9	1,601		1,101							24,083	
23.愛知	75,338	31.4		5,345	9,937			935	2,044		37,593	4,263	15,222
24.三重	4,915	▲ 88.7		996			3,919						
25.滋賀	18,260	▲ 27.5			17,355							905	
26.京都	23,218	139.7			1,683					5,853	14,110	1,572	
27.大阪	49,789	▲ 46.5			548		4,772		2,247	638	31,615	9,286	683
28.兵庫	64,516	134.8			29,696		662		1,815		7,412	24,932	
29.奈良	20,559	116.3										20,559	
30.和歌山	6,838	610.7			6,838								
31.鳥取	0	▲ 100.0											
32.島根	5,714	41.9			4,411	1,303							
33.岡山	9,811	▲ 7.7			2,101						3,714	2,732	1,265
34.広島	7,946	0.6			1,971		1,268				2,128	1,682	897
35.山口	4,710	▲ 32.9		1,196		2,197						1,317	
36.徳島	8,765	873.0			1,401					1,778		5,586	
37.香川	7,434	214.9			2,640				1,119		1,145	2,530	
38.愛媛	1,105	▲ 76.9									1,105		
39.高知	0	▲ 100.0											
40.福岡	19,336	▲ 43.2			1,040	1,201			5,933		10,246	915	
41.佐賀	13,010	166.5			660					1,750			10,600
42.長崎	4,732	-									4,732		
43.熊本	6,519	74.0									879	5,640	
44.大分	3,718	▲ 62.9									1,415	1,402	901
45.宮崎	16,845	575.7			15,109						1,736		
46.鹿児島	8,635	144.1					3,291				760		4,584
47.沖縄	10,301	▲ 67.5									7,744	770	1,788

注) 受注高の少ない集計区分等の数値は、誤差が大きいのので利用に当たっては注意してください。

Ⅲ-4. 発注者別・施工地域別請負契約額

令和6年 2月分

1) 建築工事・建築設備工事(1件5億円以上の工事)

(単位:百万円,%)

	合計		農林漁業	鉱業、採石業、 砂利採取業、 建設業	製造業	電気・ガス・ 熱供給・ 水道業	運輸業、 郵便業	情報通信業	卸売業、 小売業	金融業、 保険業	不動産業	サービス業	その他
	前年同月比												
T.全国計	1,063,929	2.3	3,016	16,140	283,504	6,476	96,059	7,368	25,271	17,732	379,878	173,198	55,288
1.北海道	21,025	▲ 9.9	0	1,366	0	0	7,576	2,506	0	2,225	3,670	1,973	1,709
2.東北	16,159	▲ 58.6	1,415	0	6,160	1,029	0	0	3,404	0	3,224	928	0
3.関東	552,627	3.7	0	5,582	140,331	0	72,735	3,927	4,342	4,369	244,780	58,922	17,638
4.北陸	54,002	190.7	0	1,655	39,938	746	1,837	0	5,485	0	1,870	2,471	0
5.中部	108,353	▲ 14.7	1,601	6,341	11,622	0	3,919	935	2,044	0	37,593	29,078	15,222
6.近畿	183,180	10.4	0	0	56,120	0	5,434	0	4,063	6,491	53,136	57,253	683
7.中国	28,181	▲ 15.4	0	1,196	8,483	3,500	1,268	0	0	0	5,842	5,730	2,162
8.四国	17,304	79.0	0	0	4,041	0	0	0	0	2,897	2,250	8,116	0
9.九州・沖縄	83,097	▲ 8.1	0	0	16,809	1,201	3,291	0	5,933	1,750	27,513	8,727	17,873

注) 地域別区分  
 東北 : 青森県、岩手県、宮城県、秋田県、山形県、福島県  
 関東 : 茨城県、栃木県、群馬県、埼玉県、千葉県、東京都、神奈川県、山梨県、長野県  
 北陸 : 新潟県、富山県、石川県、福井県  
 中部 : 岐阜県、静岡県、愛知県、三重県  
 近畿 : 滋賀県、京都府、大阪府、兵庫県、奈良県、和歌山県  
 中国 : 鳥取県、島根県、岡山県、広島県、山口県  
 四国 : 徳島県、香川県、愛媛県、高知県  
 九州・沖縄 : 福岡県、佐賀県、長崎県、熊本県、大分県、宮崎県、鹿児島県、沖縄県

Ⅲ. 民間等からの受注工事

Ⅲ-3. 発注者別・施工都道府県別請負契約額

令和6年 2月分

2) 土木工事及び機械装置等工事(1件500万円以上の工事)

(単位:百万円, %)

	合計		農林漁業	鉱業、採石業、 砂利採取業、 建設業	製造業	電気・ガス・ 熱供給・ 水道業	運輸業、 郵便業	情報通信業	卸売業、 小売業	金融業、 保険業	不動産業	サービス業	その他
		前年同月比											
T.全国計	690,532	▲ 32.1	2,660	31,155	187,564	187,436	168,243	33,519	17,037	3,728	21,209	28,501	9,480
1.北海道	61,176	143.9	591	792	37,544	14,021	4,958	2,077	14			1,104	75
2.青森	9,737	▲ 51.5			860	7,838	438	97	131		52	85	235
3.岩手	4,051	▲ 80.8		9	1,689	64	1,343		15		107	674	150
4.宮城	16,600	90.8		217	3,835	11,103	990	198	14		94	136	14
5.秋田	7,279	▲ 77.1	9	53	1,113	5,001	365	104			42	571	21
6.山形	1,905	▲ 62.6		37	342	971	188	31				302	35
7.福島	16,599	▲ 12.4		218	6,023	8,041	786	90			649	691	101
8.茨城	22,139	204.2	256	2,414	4,202	11,181	661	946	117		354	1,604	405
9.栃木	5,368	▲ 7.5		47	2,630	343	1,114	166	122		171	737	38
10.群馬	10,773	▲ 13.8	81	1,142	5,325	2,207	367	255	978			22	396
11.埼玉	24,344	49.7		373	3,571	608	2,738	7,433	57	10	1,256	8,063	236
12.千葉	30,552	▲ 61.8	62	155	8,600	11,515	8,463	738	96		289	423	211
13.東京	76,622	20.9		2,551	557	5,239	56,578	3,356	198	1,332	1,111	3,463	2,237
14.神奈川	34,415	▲ 20.0	179	348	8,138	1,492	17,530	1,012	214	-45	3,699	1,677	171
15.新潟	12,661	▲ 48.3	55	400	3,511	5,067	1,471	351	1,126		73	497	111
16.富山	5,187	▲ 28.1		25	1,399	1,522	336	200	23	8	59	1,100	516
17.石川	7,381	▲ 76.2		27	1,401	2,449	2,911	452				102	38
18.福井	20,304	22.1		161	748	18,879	190	305					20
19.山梨	18,311	▲ 10.4		87	12,343	344	4,917	383				237	
20.長野	7,118	▲ 62.9		196	1,015	328	3,204	535	38	1,615	66	56	64
21.岐阜	13,639	▲ 49.2	222	70	2,643	2,575	7,476	329	148	176			
22.静岡	19,399	▲ 63.9	604	80	6,272	1,567	8,116	1,053	195	287	361	313	553
23.愛知	38,954	▲ 81.6	11	1,794	10,614	5,013	16,140	2,935	497	203	118	932	699
24.三重	10,596	29.0		547	5,232	1,813	1,626	1,066	33			244	34
25.滋賀	19,434	▲ 16.1		779	2,681	1,643	3,956	38			10,331	5	
26.京都	5,499	2.1	11		2,050	1,155	1,046	176	92	10	24	813	122
27.大阪	30,954	▲ 12.8		850	4,820	8,572	6,919	2,288	2,992		1,639	2,308	567
28.兵庫	14,629	▲ 56.2	53	1,888	8,001	2,364	190	883	345	24	344	209	330
29.奈良	10,236	388.2		11	1,165	371	8,035	485		44	17		110
30.和歌山	9,755	564.4		253	8,816	577			49			49	11
31.鳥取	1,111	▲ 47.6		9	813			52	153				84
32.島根	11,210	166.2	432		3,129	7,550		52					47
33.岡山	5,300	▲ 53.6		45	2,101	1,483	473	241	34		20	323	579
34.広島	17,558	▲ 34.5		29	2,476	13,980	95	299	172		29	441	37
35.山口	10,395	▲ 45.1		1,466	6,044	1,247	953	612	42			32	
36.徳島	876	▲ 83.6			371	369	13	53	44	25			
37.香川	6,111	23.3		1,516	2,658	1,133	402	295			80		27
38.愛媛	4,783	▲ 35.4	44	14	1,150	2,215	786	495	41	29		9	
39.高知	2,050	150.7			49	263	34	1,199	74			395	36
40.福岡	9,299	▲ 43.0		37	5,452	1,363	1,140	439	198			497	173
41.佐賀	10,395	185.9		11	1,937	6,661	452	626	7		75	155	471
42.長崎	18,628	293.8	51	11,769	933	5,727	25	53			28		42
43.熊本	4,205	▲ 18.1		495	-944	3,941	442	165			90	15	
44.大分	14,303	146.1		101	2,377	2,689	148	243	8,746				
45.宮崎	4,760	▲ 59.9		148	2,354	1,894	42	289	31				
46.鹿児島	1,944	▲ 67.4			254	1,260	184	112	5	11			118
47.沖縄	1,986	39.6			73	984		313			31	220	365

注) 受注高の少ない集計区分等の数値は、誤差が大きいため利用に当たっては注意してください。

Ⅲ-4. 発注者別・施工地域別請負契約額

令和6年 2月分

2) 土木工事及び機械装置等工事(1件500万円以上の工事)

(単位:百万円, %)

	合計		農林漁業	鉱業、採石業、 砂利採取業、 建設業	製造業	電気・ガス・ 熱供給・ 水道業	運輸業、 郵便業	情報通信業	卸売業、 小売業	金融業、 保険業	不動産業	サービス業	その他
		前年同月比											
T.全国計	690,532	▲ 32.1	2,660	31,155	187,564	187,436	168,243	33,519	17,037	3,728	21,209	28,501	9,480
1.北海道	61,176	143.9	591	792	37,544	14,021	4,958	2,077	14	0	0	1,104	75
2.東北	56,172	▲ 46.8	9	534	13,861	33,019	4,110	520	160	0	944	2,458	557
3.関東	229,642	▲ 14.3	578	7,312	46,382	33,257	95,573	14,823	1,819	2,911	6,945	16,282	3,758
4.北陸	45,532	▲ 42.6	55	614	7,058	27,918	4,908	1,308	1,149	8	132	1,698	685
5.中部	82,589	▲ 72.5	837	2,491	24,762	10,968	33,358	5,384	872	667	478	1,488	1,285
6.近畿	90,507	▲ 10.4	63	3,782	27,534	14,682	20,145	3,869	3,477	78	12,356	3,383	1,139
7.中国	45,575	▲ 28.2	432	1,540	13,759	25,073	1,522	1,256	401	0	49	796	748
8.四国	13,819	▲ 25.4	44	1,530	4,228	3,981	1,236	2,042	158	53	80	404	63
9.九州・沖縄	65,520	19.3	51	12,561	12,436	24,518	2,433	2,240	8,988	11	225	888	1,170

注) 地域別区分

東 北 : 青森県、岩手県、宮城県、秋田県、山形県、福島県  
 関 東 : 茨城県、栃木県、群馬県、埼玉県、千葉県、東京都、神奈川県、山梨県、長野県  
 北 陸 : 新潟県、富山県、石川県、福井県  
 中 部 : 岐阜県、静岡県、愛知県、三重県  
 近 畿 : 滋賀県、京都府、大阪府、兵庫県、奈良県、和歌山県  
 中 国 : 鳥取県、島根県、岡山県、広島県、山口県  
 四 国 : 徳島県、香川県、愛媛県、高知県  
 九州・沖縄 : 福岡県、佐賀県、長崎県、熊本県、大分県、宮崎県、鹿児島県、沖縄県