

令和6年5月29日
総合政策局情報政策課
交通経済統計調査室

鉄道輸送統計月報(概要)

(令和6年(2024年)2月分)

1. 鉄・軌道旅客輸送量

旅客数量総合計は、17億6563万人(前年同月比8.1%増、2019年同月比8.5%減)、旅客人キロ総合計では、306億人キロ(前年同月比11.0%増、2019年同月比7.7%減)であった。

表1 鉄・軌道旅客輸送量

項目	旅客数量 (千人)	前年 同月比(%)	2019年 同月比(%)	旅客人キロ (千人キロ)	前年 同月比(%)	2019年 同月比(%)
JR旅客会社	652,814	108.7	91.4	19,334,158	113.1	94.0
うち新幹線	28,629	117.2	99.0	7,702,093	119.2	100.7
民鉄(JR以外)	1,112,812	107.8	91.5	11,269,789	107.5	89.5
合計	1,765,626	108.1	91.5	30,603,947	111.0	92.3

2. 鉄道貨物輸送量

貨物数量総合計は、332万トン(前年同月比0.7%減、2019年同月比11.0%減)、貨物トンキロ総合計では、15億トンキロ(前年同月比0.9%増、2019年同月比12.5%減)であった。

表2 鉄道貨物輸送量

項目	貨物数量 (トン)	前年 同月比(%)	2019年 同月比(%)	貨物トンキロ (千トンキロ)	前年 同月比(%)	2019年 同月比(%)
コンテナ	1,636,902	100.8	83.4	1,333,832	101.6	87.6
車扱	1,687,202	98.0	95.3	139,764	95.2	86.6
合計	3,324,104	99.3	89.0	1,473,597	100.9	87.5

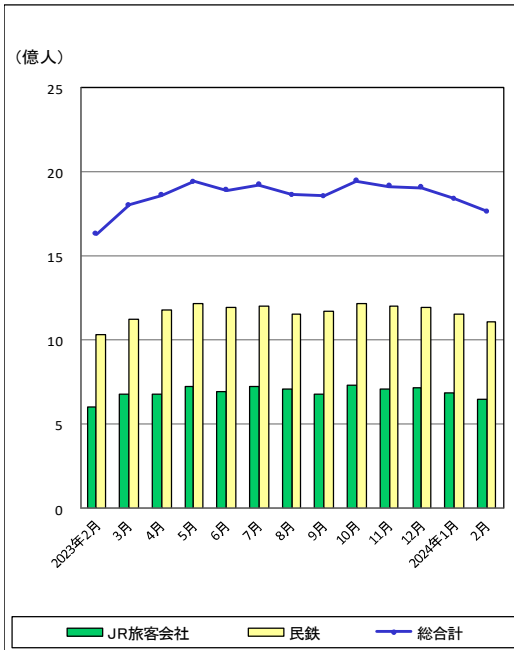
※ 詳細については、「鉄道輸送統計月報」を参照して下さい。

※ この月報の統計数値を他に転載する場合には、必ず、「鉄道輸送統計月報」による旨を明記して下さい。

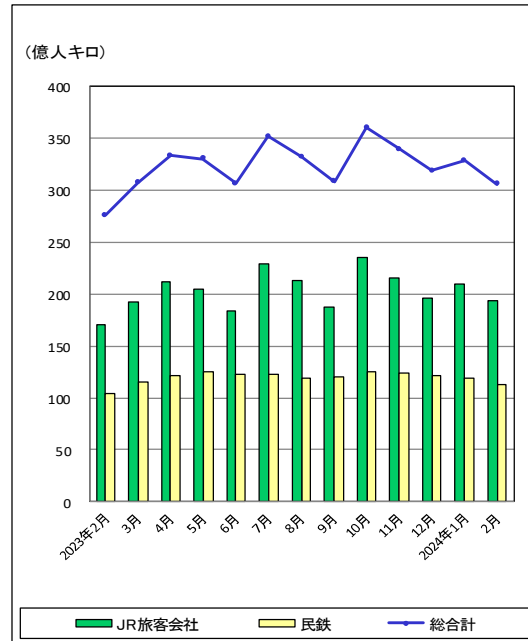
お問い合わせ先：総合政策局情報政策課交通経済統計調査室
添田、田中(28-721)
代表 03-5253-8111、直通 03-5253-8346

(参考) 推移表

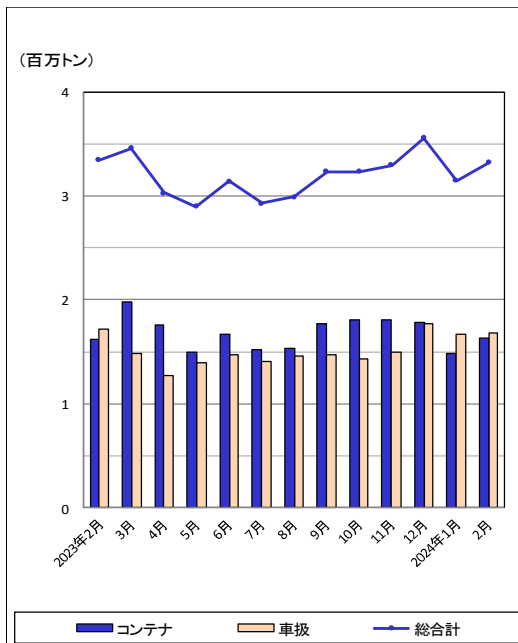
鉄・軌道旅客輸送量(旅客数量)の推移



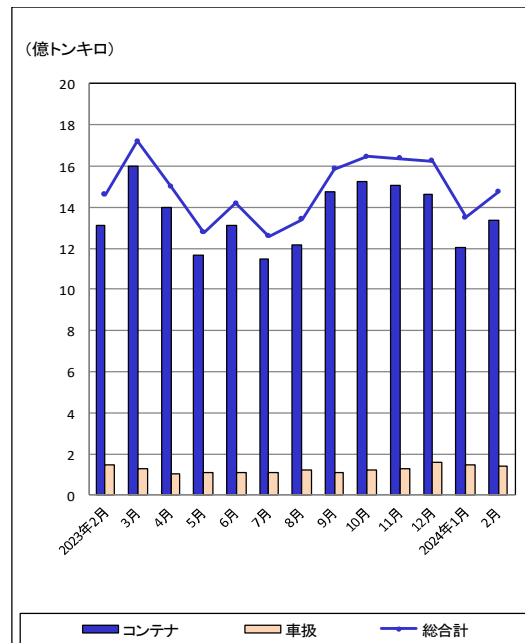
鉄・軌道旅客輸送量(旅客人キロ)の推移



鉄道貨物輸送量(貨物数量)の推移



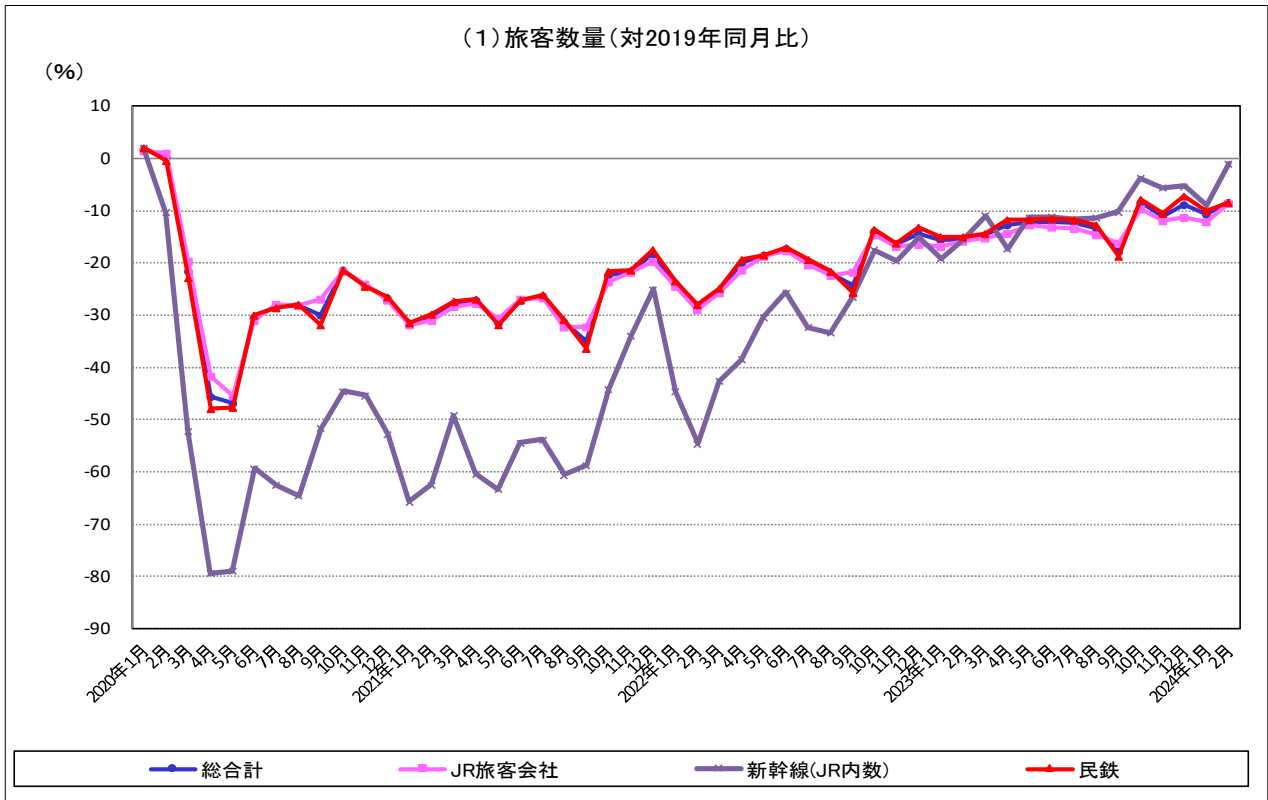
鉄道貨物輸送量(貨物トンキロ)の推移



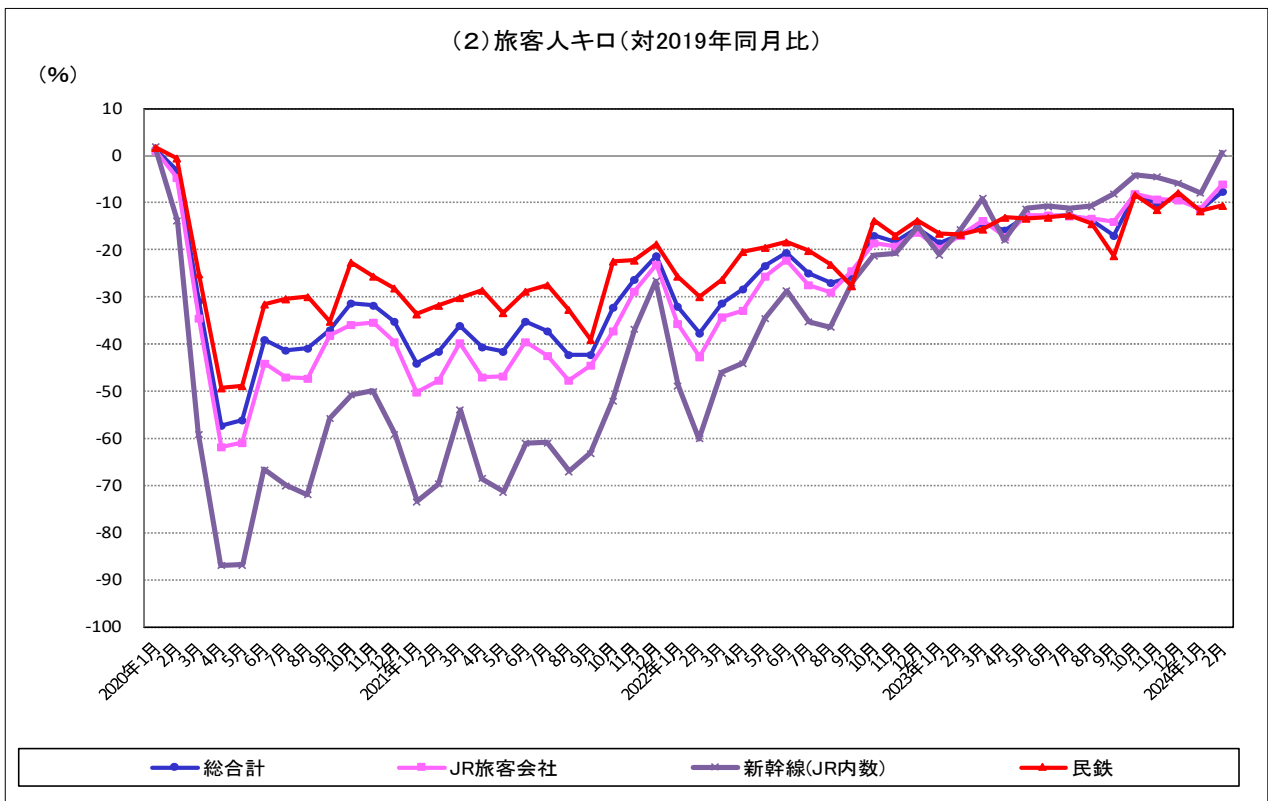
(参考) 鉄道輸送 2019年同月比の推移

鉄・軌道旅客輸送量の推移

(1) 旅客数量 (対2019年同月比)

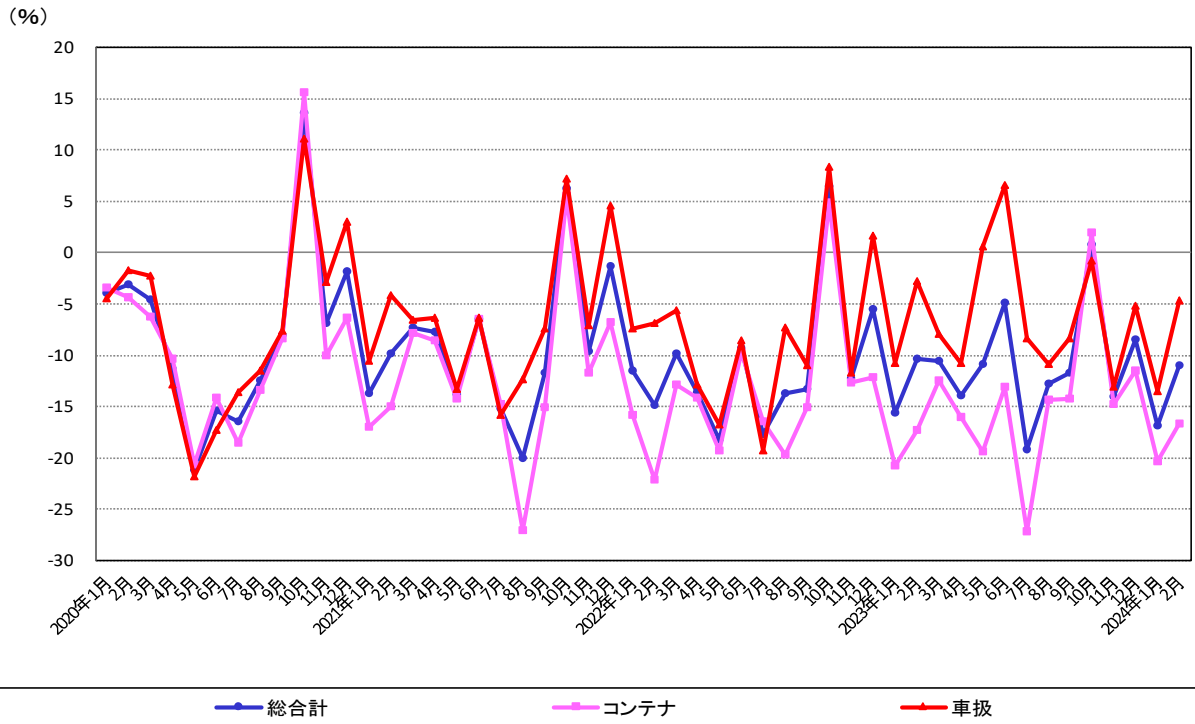


(2) 旅客人キロ (対2019年同月比)



鉄道貨物輸送量の推移

(1) 貨物数量 (対2019年同月比)



(2) 貨物トンキロ (対2019年同月比)

