

建設業許可業者数調査の結果について

－建設業許可業者の現況（令和6年3月末現在）－

令和6年5月15日

国土交通省 不動産・建設経済局 建設業課

問い合わせ先

国土交通省 不動産・建設経済局 建設業課
建設業適正取引推進指導室

牧野、倉掛、竹下

TEL:03-5253-8111

（内線：24718、24727、24785）

1. 全国許可業者数

(1) 前年同月比

令和6年3月末(令和5年度末)現在の建設業許可業者数^{注1}は479,383 業者で、前年同月比 4,435 業者 (0.9%) の増加となった。(表-1)

(2) ピーク時との比較

建設業許可業者数が最も多かった平成12年3月末時点の数と比較した業者数の減少は▲121,597 業者 (▲20.2%)となった。(表-1)

(3) 令和5年度における新規許可・廃業等の状況

ア 新規許可

令和5年度中に新規に建設業許可を取得した業者は16,267 業者で、前年度比▲137 業者 (▲0.8%) の減少となった。(次ページ図1)

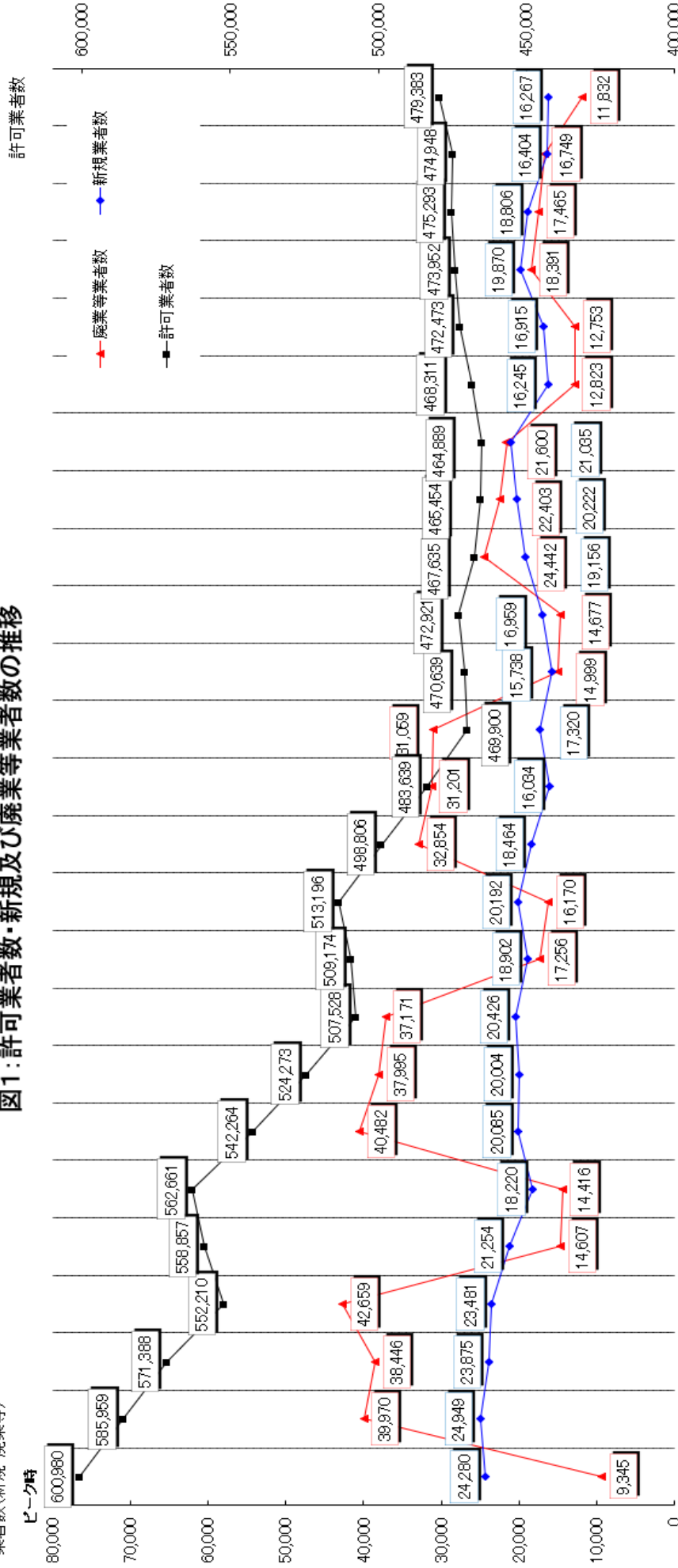
イ 廃業等

令和5年度中に建設業許可が失効した業者は11,832 業者で、前年度比▲4,917 業者 (▲29.4%) の減少となった。内訳としては、建設業を廃業した旨の届出を行った業者が7,135 業者(前年度比▲341 業者(▲4.6%)の減少)、許可の更新手続きを行わないことにより許可が失効した業者が4,697 業者(前年度比▲4,576 業者(▲49.3%)の減少)となっている。(次ページ図1)

^{注1} 建設業法(昭和24年法律第100号)第3条第1項の規定による建設業の許可を受けて建設業を営む者の数。二以上の都道府県の区域内に営業所を設けて建設業の営業を行う場合は国土交通大臣の許可を、一の都道府県の区域内にのみ営業所を設けて建設業の営業を行う場合は当該都道府県知事の許可を取得する。

業者数(新規・廃業等)

図1：許可業者数・新規及び廃業等業者数の推移



年	平均1年	12年度	13年度	14年度	15年度	16年度	17年度	18年度	19年度	20年度	21年度	22年度	23年度	24年度	25年度	26年度	27年度	28年度	29年度	30年度	令和2年度	令和3年度	令和4年度	令和5年度	
許可業者数	600,980	595,959	571,388	552,210	558,857	562,661	542,264	524,273	507,528	508,174	513,196	498,806	483,639	469,900	470,639	472,921	467,635	465,454	464,889	468,311	472,473	473,952	475,293	474,948	479,383
新規業者数	24,280	24,949	23,875	23,481	21,254	18,220	20,085	20,004	20,426	18,902	20,192	18,464	16,034	468,900	15,738	16,959	24,442	22,408	21,600	16,245	16,915	19,870	18,806	16,404	16,267
廃業等業者数	9,345	39,970	38,446	42,659	14,607	14,416	40,482	37,995	37,171	17,256	16,170	32,854	31,201	17,320	14,999	14,677	19,156	20,222	21,065	12,823	12,753	18,391	17,465	16,749	11,832
年変動増減	14,935	-15,021	-14,571	-19,178	6,647	3,804	-20,397	-17,991	-16,745	1,646	4,022	-14,390	-15,167	-13,739	739	2,282	-5,286	-2,181	-565	3,422	4,162	1,479	1,341	-845	4,435

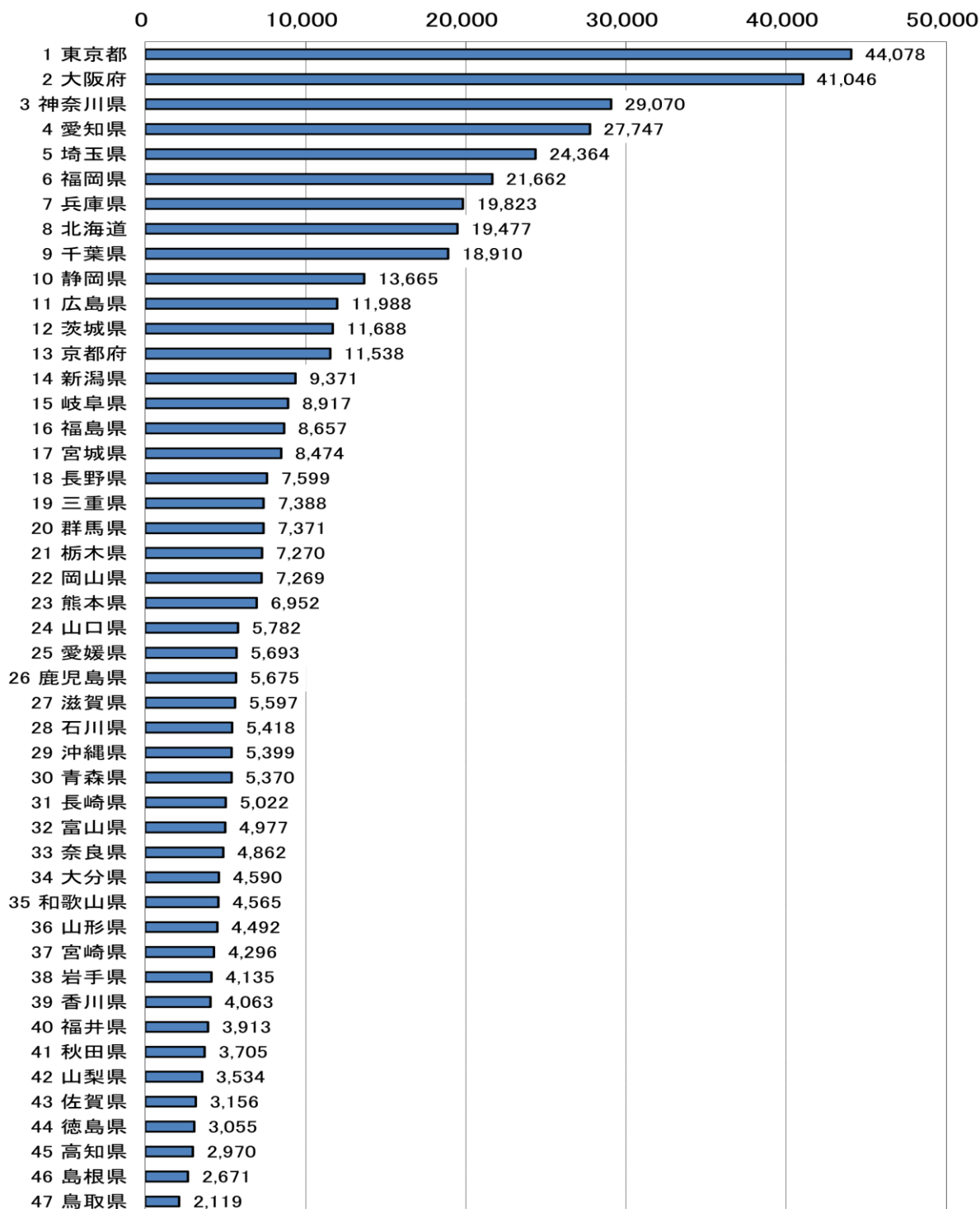
※ 許可業者数については各年度末(3月末時点)の数、新規業者数、廃業等業者数については各年度の数を表す。

2. 都道府県別建設業許可業者数

(1) 令和6年3月末現在の状況

都道府県別建設業許可業者数は、東京都(44,078 業者。全体の 9.2%)、大阪府(41,046 業者。全体の 8.6%)、神奈川県(29,070 業者。全体の 6.1%)で多く、鳥取県(2,119 業者。全体の 0.4%)、島根県(2,671 業者。全体の 0.6%)、高知県(2,970 業者。全体の 0.6%)で少ない。(図2-1及び表-2)

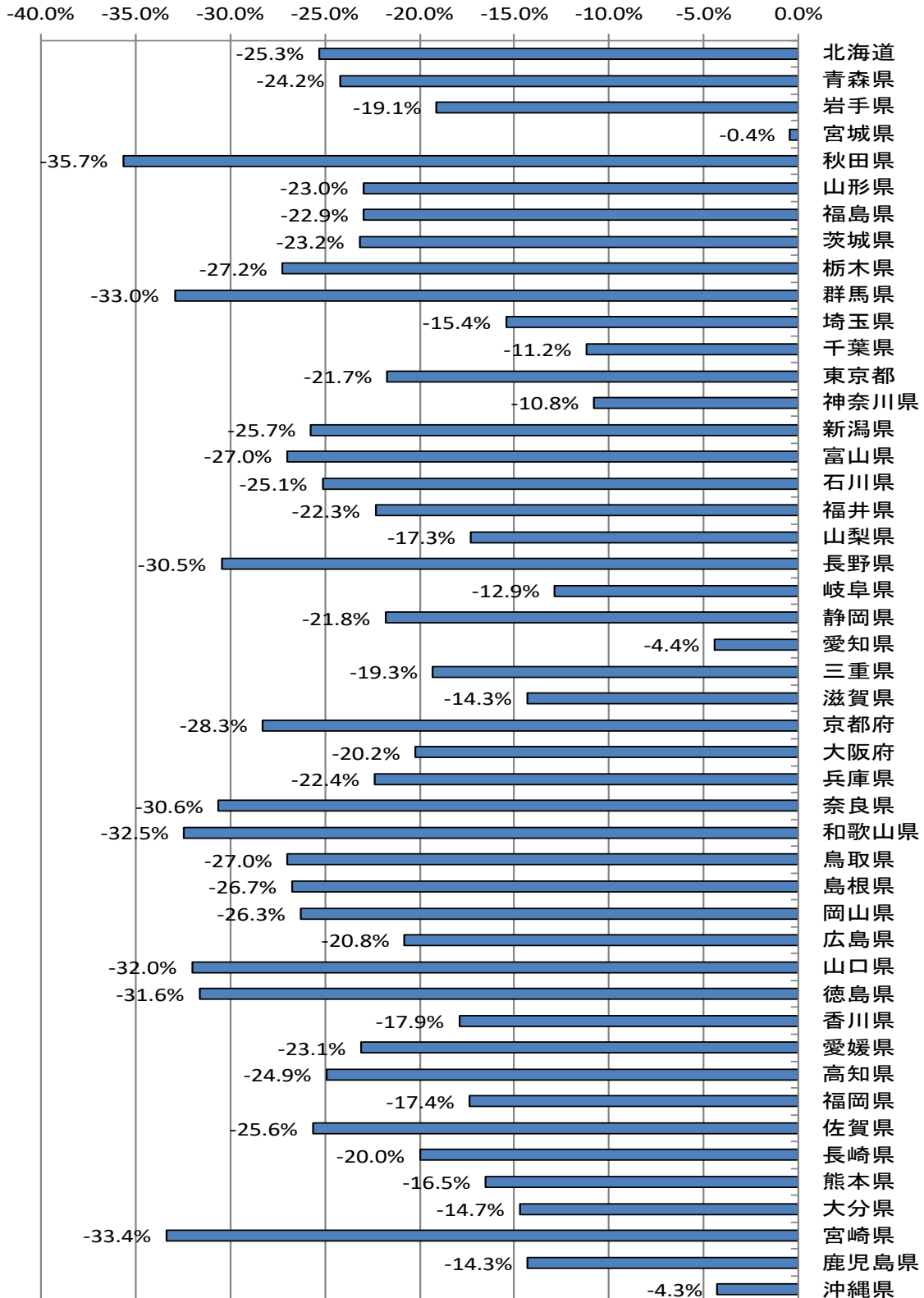
【図2-1：都道府県別建設業許可業者数】



(2) ピーク時との比較

建設業許可業者数が最も多かった平成12年3月末時点の数と比較したところでは、全ての都道府県で減少し、秋田県(▲35.7%)、宮崎県(▲33.4%)、群馬県(▲33.0%)で減少率が高くなっている。(図2-2)

【図2-2：都道府県別建設業許可業者数増減率：ピーク時(平成12年3月末時点)との比較】



3. 一般・特定別許可業者数

(1) 一般建設業の状況

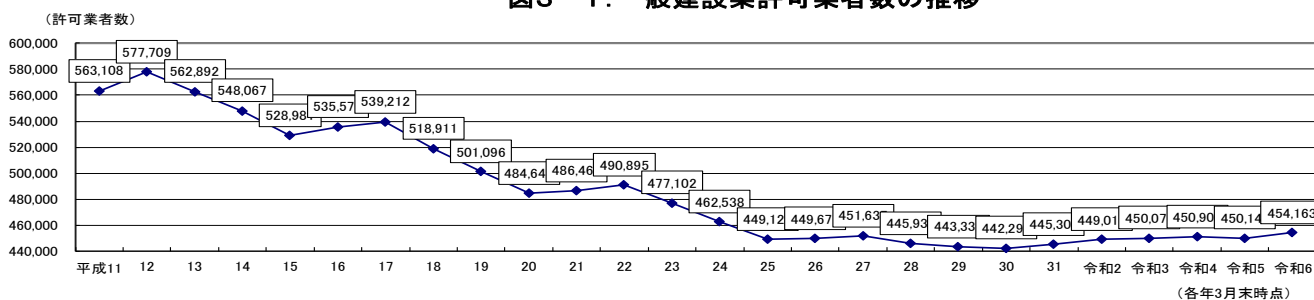
ア 前年同月比

一般建設業許可を取得している業者は 454,163 業者 で、前年同月比では 4,017 業者 (0.9%) の増加 となった。(図3-1 及び表-4)

イ ピーク時との比較

一般建設業許可業者数が最も多かった平成12年3月末時点の数と比較したところ、一般建設業の許可を取得している業者の数は ▲123,546 業者 (▲21.4%) の減少 となっている。(図3-1 及び表-4)

図3-1: 一般建設業許可業者数の推移



(2) 特定建設業の状況

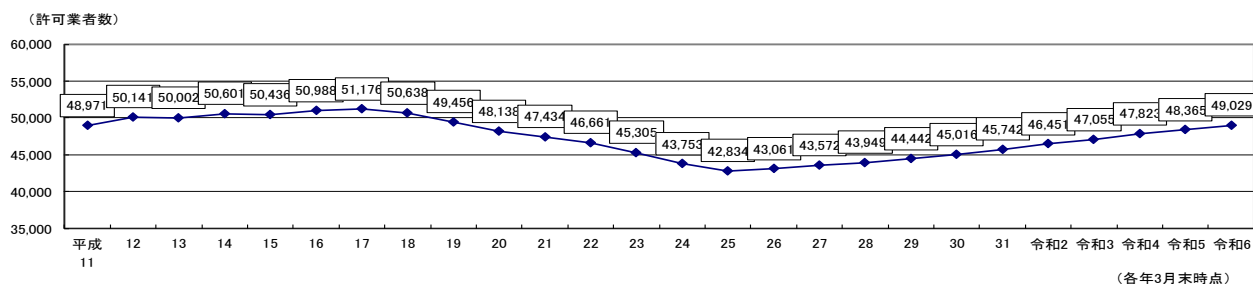
ア 前年同月比

特定建設業許可を取得している業者は 49,029 業者 で、前年同月比では 664 業者 (1.4%) の増加 となった。(図3-2 及び表-4)

イ ピーク時との比較

特定建設業許可業者数が最も多かった平成17年3月末時点の数と比較したところ、特定建設業の許可を取得している業者の数は ▲2,147 業者 (▲4.2%) の減少 となっている。(図3-2 及び表-4)

図3-2: 特定建設業許可業者数の推移



(※) 一般建設業許可業者数と特定建設業者許可業者数の和が建設業許可業者の総数と一致しないのは、例えば電気工事業については一般建設業、建築工事業については特定建設業と、一般と特定の両方の許可を取得している業者の数が重複して計上されているからである。

4. 業種別許可業者数

(1) 業種別許可の総数

建設業の許可は、土木工事業、建築工事業等の 29^{注2}の業種が設けられている。令和 6 年 3 月末現在における業種別許可の総数は 1,732,899 業者で、前年同月比 2.0%の増加となった。

建設業許可業者数が最も多かった平成 12 年 3 月末時点の、業種別許可の総数は 1,392,339 業者で、比較すると 24.5%の増加となっている。(表-3)

(2) 業種別許可業者数

令和 6 年 3 月末現在において、許可を取得している業者の数の多い業種は、

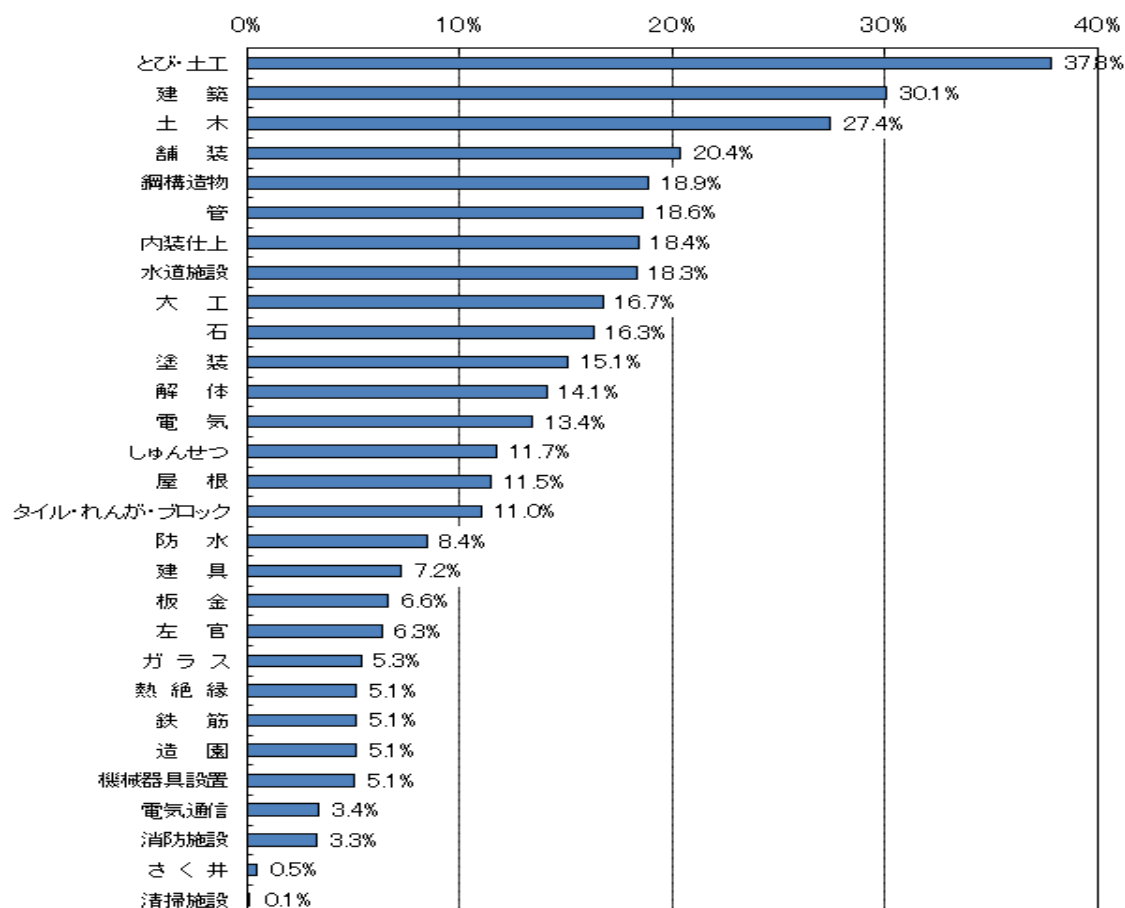
- ① とび・土工工事業 (181,234 業者 (全体の 37.8%) が取得)
- ② 建築工事業 (144,239 業者 (全体の 30.1%) が取得)
- ③ 土木工事業 (131,523 業者 (全体の 27.4%) が取得)

となっており、一方、取得している業者の数が少ない業種は

- ① 清掃施設工事業 (390 業者 (全体の 0.1%) が取得)
- ② さく井工事業 (2,261 業者 (全体の 0.5%) が取得)
- ③ 消防施設工事業 (15,838 業者 (全体の 3.3%) が取得)

となっている。(図 4-1 及び表-3)

【図 4-1：建設業許可業者における業種別許可の取得率】



注2 平成 28 年 6 月 1 日施行により、従前の 28 業種に解体工事業が追加された。

(3) 前年同月比

前年同月に比べて取得業者数が増加した許可業種は 25 業種 となっており、増加数は「とび・土工工事業」が 2,567 業者 (1.4%増加) と最も高く、以下、「解体工事業」2,387 業者 (3.7%増加)、「内装仕上工事業」2,303 業者 (2.7%増加) が続く。

また、前年同月に比べて取得業者数が減少した許可業種は 4 業種 となっており、減少数は「建築工事業」が ▲384 業者 (▲0.3%減少) と最も高く、以下、「造園工事業」▲91 業者 (▲0.4%減少)、「さく井工事業」▲20 業者 (▲0.9%減少) が続く。(表④-1 及び表-3)

【表④-1：建設業許可業者における業種別許可業者数の増減表】

【業者数が増加した許可業種】		【業者数が減少した許可業種】	
許可業種	前年同月比	許可業種	前年同月比
とび・土工	2,567 業者 (1.4%)	清掃施設	▲ 6 業者 (▲ -1.5%)
解体	2,387 業者 (3.7%)	さく井	▲ 20 業者 (▲ -0.9%)
内装仕上	2,303 業者 (2.7%)	造園	▲ 91 業者 (▲ -0.4%)
塗装	2,172 業者 (3.1%)	建築	▲ 384 業者 (▲ -0.3%)
石	2,156 業者 (2.8%)		
鋼構造物	2,070 業者 (2.3%)		
屋根	1,746 業者 (3.3%)		
タイル・れんが・ブロック	1,686 業者 (3.3%)		
大工	1,577 業者 (2.0%)		
防水	1,490 業者 (3.8%)		
板金	1,344 業者 (4.4%)		
しゅんせつ	1,287 業者 (2.3%)		
舗装	1,275 業者 (1.3%)		
熱絶縁	1,236 業者 (5.3%)		
ガラス	1,171 業者 (4.8%)		
左官	1,170 業者 (4.0%)		
電気	1,169 業者 (1.9%)		
建具	1,136 業者 (3.4%)		
鉄筋	927 業者 (3.9%)		
管	901 業者 (1.0%)		
水道施設	876 業者 (1.0%)		
土木	564 業者 (0.4%)		
機械器具設置	439 業者 (1.8%)		
電気通信	274 業者 (1.7%)		
消防施設	185 業者 (1.2%)		

(4) 取得業種数別業者数

1 業種のみの許可を受けている業者は 221,193 業者 (全体の 46.1%、前年同月比 1,197 業者の増加) で、複数業種の許可を受けている業者は 258,190 業者 (全体の 53.9%、前年同月比 3,238 業者の増加) であった。複数業種の許可を受けている業者の割合は、前年同月比 0.2 ポイント増加した。また、建設業許可業者数が最も多かった平成 12 年 3 月末時点と比較すると、1 業種のみの許可を受けている業者の割合は全体の 56.5% で、10.4 ポイント減少した。複数業種の許可を受けている業者の割合は全体の 43.5% で、10.4 ポイント増加した。

取得業種数別に比較すると、平成 12 年 3 月末時点より 増加したのは 5 業種と 7～28 業種の許可を受けている業者で、8 業種が 8,762 業者と最も増加し、9 業種が 7,764 業者、10 業種が 4,048 業者と続く。減少したのは 1～4 業種と 6 業種の許可を受けている業者で、1 業種が ▲118,539 業者と最も減少し、2 業種が ▲32,226 業者、3 業種が ▲9,932 業者と続く。(表-6)

5. 資本金階層別業者数

(1) 令和6年3月末現在の状況

建設業許可業者数を12の資本金階層別にみると、「資本金の額が300万円以上500万円未満の法人」が21.5%と最も多く、以下、「資本金の額が1,000万円以上2,000万円未満の法人(20.2%)」、「資本金の額が500万円以上1,000万円未満の法人(19.6%)」と続く。

個人及び資本金の額が3億円^{注3}未満の法人の数は477,028業者となっており、建設業許可業者数全体の99.5%を占めている。(表⑤-1及び表-5)

【表⑤-1：資本金階層別の許可業者数、構成比、累積構成比】

●資本金階層の別	許可業者数	小計	構成比	累積構成比
①個人	67,780	67,780	14.1%	14.1%
②資本金の額が200万円未満の法人	30,012	97,792	6.3%	20.4%
③資本金の額が200万円以上300万円未満の法人	6,521	104,313	1.4%	21.8%
④資本金の額が300万円以上500万円未満の法人	103,185	207,498	21.5%	43.3%
⑤資本金の額が500万円以上1,000万円未満の法人	93,843	301,341	19.6%	62.9%
⑥資本金の額が1,000万円以上2,000万円未満の法人	97,071	398,412	20.2%	83.1%
⑦資本金の額が2,000万円以上5,000万円未満の法人	63,199	461,611	13.2%	96.3%
⑧資本金の額が5,000万円以上1億円未満の法人	12,377	473,988	2.6%	98.9%
⑨資本金の額が1億円以上3億円未満の法人	3,040	477,028	0.6%	99.5%
⑩資本金の額が3億円以上10億円未満の法人	1,157	478,185	0.2%	99.8%
⑪資本金の額が10億円以上100億円未満の法人	901	479,086	0.2%	99.9%
⑫資本金の額が100億円以上の法人	297	479,383	0.1%	100.0%

(2) 前年同月比

前年同月比では、資本金の額が1,000万円未満の法人及び資本金の額が2,000万円以上3億円未満の法人が増加傾向、「個人」、「資本金の額が1,000万円以上2,000万円未満の法人」及び資本金の額が3億円以上の法人が減少傾向にある。(表⑤-2及び表-5)

【表⑤-2：資本金階層別の許可業者数、前年同月比】

●資本金階層の別	許可業者数 (令和6年3月末)	前年同月比
①個人	67,780	▲ 494 (▲ 0.7 %)
②資本金の額が200万円未満の法人	30,012	2,268 (8.2 %)
③資本金の額が200万円以上300万円未満の法人	6,521	421 (6.9 %)
④資本金の額が300万円以上500万円未満の法人	103,185	69 (0.1 %)
⑤資本金の額が500万円以上1,000万円未満の法人	93,843	2,306 (2.5 %)
⑥資本金の額が1,000万円以上2,000万円未満の法人	97,071	▲ 730 (▲ 0.7 %)
⑦資本金の額が2,000万円以上5,000万円未満の法人	63,199	543 (0.9 %)
⑧資本金の額が5,000万円以上1億円未満の法人	12,377	78 (0.6 %)
⑨資本金の額が1億円以上3億円未満の法人	3,040	27 (0.9 %)
⑩資本金の額が3億円以上10億円未満の法人	1,157	▲ 37 (▲ 3.1 %)
⑪資本金の額が10億円以上100億円未満の法人	901	▲ 10 (▲ 1.1 %)
⑫資本金の額が100億円以上の法人	297	▲ 6 (▲ 2.0 %)
合計	479,383	4,435 (0.9 %)

^{注3} 中小企業基本法（昭和38年法律第154号）では、建設業を主たる事業として営む者について、資本金の額が3億円以下の会社並びに常時使用する従業員の数が300人以下の会社及び個人を中小企業者としている。

(3) ピーク時との比較

建設業許可業者数が最も多かった平成12年3月末時点の数と比較したところでは、「個人：▲90,447 業者（▲57.2%）」、「資本金の額が1,000万円以上2,000万円未満の法人：▲68,898 業者（▲41.5%）」の階層で、業者数の減少が顕著となっている。（表⑤-3及び表-5）

【表⑤-3：資本金階層別の許可業者数：ピーク時（平成12年3月末時点）との比較】

●資本金階層の別	許可業者数 (令和6年3月末)	平成12年3月末時点との比較
①個人	67,780	▲ 90,447 (▲ 57.2 %)
②資本金の額が200万円未満の法人	30,012	29,287 (4039.6 %)
③資本金の額が200万円以上300万円未満の法人	6,521	6,254 (2342.3 %)
④資本金の額が300万円以上500万円未満の法人	103,185	▲ 27,899 (▲ 21.3 %)
⑤資本金の額が500万円以上1,000万円未満の法人	93,843	29,651 (46.2 %)
⑥資本金の額が1,000万円以上2,000万円未満の法人	97,071	▲ 68,898 (▲ 41.5 %)
⑦資本金の額が2,000万円以上5,000万円未満の法人	63,199	▲ 763 (▲ 1.2 %)
⑧資本金の額が5,000万円以上1億円未満の法人	12,377	2,247 (22.2 %)
⑨資本金の額が1億円以上10億円未満の法人	4,197	▲ 599 (▲ 12.5 %)
⑩資本金の額が10億円以上の法人	1,198	▲ 430 (▲ 26.4 %)
合計	479,383	▲ 121,597 (▲ 20.2 %)

6. 兼業業者数

建設業以外の営業を行っているいわゆる兼業業者は141,155業者で、前年同月比1,982業者（1.4%）増加し、兼業業者が全体に占める割合は29.4%となり、前年同月比で0.1ポイント上昇した。

大臣許可業者・知事許可業者別では、兼業業者は、大臣許可業者が7,883業者（兼業率75.4%）、知事許可業者が133,272業者（同28.4%）となっており、兼業率は大臣許可業者が圧倒的に高い。

また、一般建設業と特定建設業の別では、兼業業者は、一般建設業が127,759業者（兼業率28.1%）、特定建設業が25,558業者（同52.1%）となっており、兼業率は特定建設業の方が高い。

建設業許可業者数が最も多かった平成12年3月末時点では、兼業業者の割合は21.3%で、比較すると8.1ポイント上昇している。（表-6）

7. 事業承継認可件数

令和2年に開始した建設業許可の承継制度において、令和5年度の認可件数は957件となっており、大臣許可が19件、知事許可が938件となっている。内訳は、譲渡及び譲受けが798件、合併が65件、分割が35件、相続が59件となっており、譲渡及び譲受けが認可件数全体の83.4%を占めている。（表-7）

表－1 建設業許可（登録）業者数の推移

	総 数		大 臣		知 事		大臣／総数
		対前年伸び率		対前年伸び率		対前年伸び率	
昭和33年	68,338	-	2,852	-	65,486	-	4.2%
34年	70,811	3.6%	2,921	2.4%	67,890	3.7%	4.1%
35年	74,317	5.0%	2,992	2.4%	71,325	5.1%	4.0%
36年	76,889	3.5%	3,290	10.0%	73,599	3.2%	4.3%
37年	78,889	2.6%	3,401	3.4%	75,488	2.6%	4.3%
38年	83,199	5.5%	3,523	3.6%	79,676	5.5%	4.2%
39年	90,008	8.2%	3,951	12.1%	86,057	8.0%	4.4%
40年	97,624	8.5%	4,288	8.5%	93,336	8.5%	4.4%
41年	107,950	10.6%	4,367	1.8%	103,583	11.0%	4.0%
42年	120,438	11.6%	4,659	6.7%	115,779	11.8%	3.9%
43年	132,979	10.4%	4,729	1.5%	128,250	10.8%	3.6%
44年	147,095	10.6%	4,771	0.9%	142,324	11.0%	3.2%
45年	163,139	10.9%	4,901	2.7%	158,238	11.2%	3.0%
46年	192,785	18.2%	5,076	3.6%	187,709	18.6%	2.6%
47年	294,844	52.9%	5,915	16.5%	288,929	53.9%	2.0%
48年	301,671	2.3%	6,039	2.1%	295,632	2.3%	2.0%
49年	302,886	0.4%	6,631	9.8%	296,255	0.2%	2.2%
50年	350,817	15.8%	6,331	-4.5%	344,486	16.3%	1.8%
51年	397,180	13.2%	6,770	6.9%	390,410	13.3%	1.7%
52年	428,363	7.9%	7,135	5.4%	421,228	7.9%	1.7%
53年	460,909	7.6%	7,314	2.5%	453,595	7.7%	1.6%
54年	474,789	3.0%	7,513	2.7%	467,276	3.0%	1.6%
55年	488,520	2.9%	7,465	-0.6%	481,055	2.9%	1.5%
56年	496,210	1.6%	7,622	2.1%	488,588	1.6%	1.5%
57年	510,799	2.9%	7,842	2.9%	502,957	2.9%	1.5%
58年	514,047	0.6%	7,994	1.9%	506,053	0.6%	1.6%
59年	515,729	0.3%	8,134	1.8%	507,595	0.3%	1.6%
60年	518,964	0.6%	8,337	2.5%	510,627	0.6%	1.6%
61年	517,186	-0.3%	8,624	3.4%	508,562	-0.4%	1.7%
62年	510,844	-1.2%	8,576	-0.6%	502,268	-1.2%	1.7%
63年	510,319	-0.1%	8,665	1.0%	501,654	-0.1%	1.7%
平成元年	510,316	-0.0%	8,775	1.3%	501,541	-0.0%	1.7%
2年	508,874	-0.3%	8,944	1.9%	499,930	-0.3%	1.8%
3年	515,440	1.3%	9,022	0.9%	506,418	1.3%	1.8%
4年	522,450	1.4%	9,124	1.1%	513,326	1.4%	1.7%
5年	530,665	1.6%	9,332	2.3%	521,333	1.6%	1.8%
6年	543,033	2.3%	9,619	3.1%	533,414	2.3%	1.8%
7年	551,661	1.6%	9,871	2.6%	541,790	1.6%	1.8%
8年	557,175	1.0%	10,062	1.9%	547,113	1.0%	1.8%
9年	564,849	1.4%	10,485	4.2%	554,364	1.3%	1.9%
10年	568,548	0.7%	10,724	2.3%	557,824	0.6%	1.9%
11年	586,045	3.1%	10,815	0.8%	575,230	3.1%	1.8%
12年	600,980	2.5%	10,899	0.8%	590,081	2.6%	1.8%
13年	585,959	-2.5%	10,877	-0.2%	575,082	-2.5%	1.9%
14年	571,388	-2.5%	10,909	0.3%	560,479	-2.5%	1.9%
15年	552,210	-3.4%	10,630	-2.6%	541,580	-3.4%	1.9%
16年	558,857	1.2%	10,572	-0.5%	548,285	1.2%	1.9%
17年	562,661	0.7%	10,607	0.3%	552,054	0.7%	1.9%
18年	542,264	-3.6%	10,541	-0.6%	531,723	-3.7%	1.9%
19年	524,273	-3.3%	10,257	-2.7%	514,016	-3.3%	2.0%
20年	507,528	-3.2%	10,076	-1.8%	497,452	-3.2%	2.0%
21年	509,174	0.3%	9,896	-1.8%	499,278	0.4%	1.9%
22年	513,196	0.8%	9,780	-1.2%	503,416	0.8%	1.9%
23年	498,806	-2.8%	9,735	-0.5%	489,071	-2.8%	2.0%
24年	483,639	-3.0%	9,746	0.1%	473,893	-3.1%	2.0%
25年	469,900	-2.8%	9,790	0.5%	460,110	-2.9%	2.1%
26年	470,639	0.2%	9,811	0.2%	460,828	0.2%	2.1%
27年	472,921	0.5%	9,833	0.2%	463,088	0.5%	2.1%
28年	467,635	-1.1%	9,927	1.0%	457,708	-1.2%	2.1%
29年	465,454	-0.5%	10,058	1.3%	455,396	-0.5%	2.2%
30年	464,889	-0.1%	10,184	1.3%	454,705	-0.2%	2.2%
31年	468,311	0.7%	10,239	0.5%	458,072	0.7%	2.2%
令和2年	472,473	0.9%	10,259	0.2%	462,214	0.9%	2.2%
3年	473,952	0.3%	10,267	0.1%	463,685	0.3%	2.2%
4年	475,293	0.3%	10,373	1.0%	464,920	0.3%	2.2%
5年	474,948	-0.1%	10,422	0.5%	464,526	-0.1%	2.2%
6年	479,383	0.9%	10,459	0.4%	468,924	0.9%	2.2%

(注1) 各年3月末現在

(注2) 「対前年伸び率」及び「大臣／総数」は、小数点以下第2位を四捨五入して表示

表－２ 全国許可業者数調べ

(令和6年3月末現在)

	大臣			知事			合計
	一般	特定	純計	一般	特定	純計	(純計)
北海道	111	88	163	18,094	2,460	19,314	19,477
青森県	45	26	56	5,101	565	5,314	5,370
岩手県	40	32	57	3,933	423	4,078	4,135
宮城県	150	92	194	7,797	822	8,280	8,474
秋田県	32	28	44	3,486	431	3,661	3,705
山形県	53	53	76	4,242	442	4,416	4,492
福島県	76	54	104	8,247	755	8,553	8,657
茨城県	75	65	117	11,139	964	11,571	11,688
栃木県	54	48	79	6,930	625	7,191	7,270
群馬県	78	70	108	7,007	591	7,263	7,371
埼玉県	313	213	433	23,282	1,172	23,931	24,364
千葉県	182	152	268	17,961	1,256	18,642	18,910
東京都	1,824	1,672	2,703	38,367	4,250	41,375	44,078
神奈川県	373	324	540	27,467	1,791	28,530	29,070
新潟県	94	83	125	8,925	1,017	9,246	9,371
富山県	109	68	129	4,675	438	4,848	4,977
石川県	93	72	126	5,061	437	5,292	5,418
福井県	47	42	69	3,659	467	3,844	3,913
山梨県	21	22	33	3,304	340	3,501	3,534
長野県	60	58	90	7,121	852	7,509	7,599
岐阜県	116	89	157	8,452	735	8,760	8,917
静岡県	128	89	180	12,947	1,045	13,485	13,665
愛知県	467	297	604	26,206	1,831	27,143	27,747
三重県	69	63	101	7,021	640	7,287	7,388
滋賀県	46	42	78	5,223	560	5,519	5,597
京都府	153	132	219	10,680	1,093	11,319	11,538
大阪府	1,122	771	1,501	37,880	3,046	39,545	41,046
兵庫県	261	222	377	18,482	1,827	19,446	19,823
奈良県	42	42	67	4,544	500	4,795	4,862
和歌山県	48	53	70	4,282	563	4,495	4,565
鳥取県	31	15	37	1,999	255	2,082	2,119
島根県	37	26	48	2,451	377	2,623	2,671
岡山県	104	84	152	6,603	917	7,117	7,269
広島県	190	135	268	11,238	920	11,720	11,988
山口県	65	52	90	5,366	584	5,692	5,782
徳島県	38	24	45	2,826	321	3,010	3,055
香川県	70	55	94	3,777	407	3,969	4,063
愛媛県	42	29	58	5,309	586	5,635	5,693
高知県	11	12	22	2,720	423	2,948	2,970
福岡県	311	222	410	19,992	2,083	21,252	21,662
佐賀県	45	40	63	2,973	279	3,093	3,156
長崎県	43	29	56	4,713	578	4,966	5,022
熊本県	52	43	76	6,452	809	6,876	6,952
大分県	40	26	49	4,348	464	4,541	4,590
宮崎県	32	24	42	4,007	489	4,254	4,296
鹿児島県	55	41	68	5,367	711	5,607	5,675
沖縄県	8	8	13	5,051	961	5,386	5,399
合計	7,456	5,927	10,459	446,707	43,102	468,924	479,383

(注) 一般建設業許可業者数と特定建設業者許可業者数の和が純計の数と一致しないのは、例えば電気工事業については一般建設業、建築工事業については特定建設業と、一般と特定の両方の許可を取得している業者の数が重複して計上されているからである。

表 2-2 都道府県別許可業者数の推移

	平成12年	17年	18年	19年	20年	21年	22年	23年	24年	25年	26年	27年	28年	29年	30年	31年	令和2年	3年	4年	5年	6年	対前年 伸び率	
北海道	26,074	556	24,561	23,777	23,109	22,349	22,272	22,200	21,518	20,774	20,157	20,108	20,125	19,743	19,556	19,478	19,523	19,566	19,467	19,491	19,423	19,477	0.3%
青森県	7,086	241	7,272	7,013	6,751	6,473	6,419	6,350	6,142	5,918	5,750	5,745	5,738	5,682	5,640	5,585	5,622	5,608	5,543	5,484	5,392	5,370	-0.4%
岩手県	5,112	665	5,083	4,904	4,754	4,580	4,535	4,538	4,383	4,300	4,216	4,250	4,287	4,287	4,295	4,234	4,256	4,258	4,219	4,218	4,164	4,135	-0.7%
宮城県	8,512	147	8,179	7,945	7,746	7,581	7,581	7,601	7,438	7,265	7,573	7,767	7,922	8,017	8,104	8,281	8,380	8,514	8,541	8,549	8,508	8,474	-0.4%
秋田県	5,758	977	5,409	5,188	4,977	4,748	4,683	4,661	4,461	4,278	4,097	4,093	4,083	4,016	3,931	3,867	3,835	3,823	3,784	3,756	3,714	3,705	-0.2%
山形県	5,832	720	5,767	5,579	5,408	5,184	5,115	5,083	4,940	4,783	4,720	4,728	4,765	4,747	4,702	4,656	4,668	4,641	4,573	4,563	4,526	4,492	-0.8%
福島県	11,235	906	10,557	10,160	9,788	9,403	9,400	9,395	9,043	8,753	8,682	8,893	9,026	8,997	8,984	8,945	8,955	9,007	8,856	8,776	8,696	8,657	-0.4%
茨城県	15,215	863	13,979	13,561	13,078	12,722	12,855	13,058	12,810	12,573	12,197	12,153	12,182	12,132	12,049	11,933	11,937	12,001	11,943	11,838	11,683	11,688	0.0%
栃木県	9,992	189	9,295	8,915	8,626	8,324	8,384	8,422	8,031	7,718	7,479	7,504	7,578	7,417	7,306	7,262	7,347	7,382	7,370	7,324	7,246	7,270	0.3%
群馬県	10,994	842	9,899	9,359	9,011	8,608	8,587	8,596	8,279	7,935	7,603	7,576	7,615	7,488	7,389	7,386	7,407	7,463	7,454	7,389	7,316	7,371	0.8%
埼玉県	28,815	082	26,503	25,566	24,937	24,174	24,580	25,042	24,428	23,781	23,210	23,247	23,310	23,054	23,130	23,137	23,291	23,635	23,731	23,909	23,997	24,364	1.5%
千葉県	21,291	607	19,825	19,155	18,578	18,264	18,592	18,875	18,467	18,080	17,832	17,930	18,136	18,087	18,107	18,154	18,320	18,564	18,674	18,700	18,640	18,910	1.4%
東京都	56,300	479	50,978	49,097	47,270	46,245	46,860	47,496	46,460	44,896	43,690	43,607	43,874	43,280	42,770	42,730	43,090	43,444	43,428	43,535	43,571	44,078	1.2%
神奈川県	32,587	094	30,500	29,330	28,356	27,512	28,000	28,608	28,127	27,484	26,829	26,950	27,171	27,003	27,128	27,342	27,688	28,053	28,306	28,576	28,716	29,070	1.2%
新潟県	12,619	943	12,037	11,700	11,444	11,214	11,266	11,365	11,132	10,724	10,439	10,412	10,395	10,212	10,076	9,843	9,826	9,794	9,624	9,509	9,384	9,371	-1.1%
富山県	6,817	545	6,596	6,371	6,116	5,904	5,880	5,871	5,673	5,490	5,318	5,306	5,308	5,223	5,147	5,075	5,073	5,096	5,059	5,015	4,963	4,977	0.3%
石川県	7,237	674	6,756	6,551	6,365	6,192	6,189	6,194	5,941	5,752	5,558	5,548	5,567	5,481	5,453	5,401	5,418	5,457	5,445	5,432	5,391	5,418	0.5%
福井県	5,039	835	4,880	4,789	4,639	4,484	4,445	4,444	4,340	4,221	4,106	4,077	4,078	4,016	3,958	3,921	3,915	3,927	3,908	3,920	3,901	3,913	0.3%
山梨県	4,274	257	4,280	4,169	4,052	3,858	3,840	3,841	3,734	3,648	3,557	3,558	3,586	3,555	3,509	3,496	3,509	3,529	3,531	3,540	3,534	3,534	0.0%
長野県	10,930	856	10,370	9,918	9,534	9,020	8,938	8,927	8,592	8,283	7,993	7,981	7,985	7,834	7,681	7,552	7,587	7,640	7,659	7,534	7,516	7,599	1.1%
岐阜県	10,233	166	10,329	10,058	9,794	9,443	9,406	9,441	9,217	8,923	8,627	8,612	8,621	8,545	8,527	8,486	8,566	8,686	8,724	8,786	8,830	8,917	1.0%
静岡県	17,477	653	16,860	16,350	16,018	15,716	15,952	16,222	15,865	15,463	15,095	15,106	14,972	14,552	14,070	13,782	13,730	13,721	13,658	13,628	13,562	13,665	0.8%
愛知県	29,036	652	27,952	27,079	26,483	26,079	26,382	26,838	26,407	25,748	25,140	25,327	25,562	25,504	25,621	25,842	26,196	26,558	26,854	27,155	27,315	27,747	1.6%
三重県	9,155	778	8,820	8,526	8,227	7,946	7,960	8,011	7,807	7,613	7,360	7,385	7,452	7,321	7,285	7,276	7,293	7,318	7,347	7,359	7,335	7,388	0.7%
滋賀県	6,533	329	6,402	6,198	6,027	5,848	5,853	5,866	5,717	5,593	5,430	5,454	5,475	5,393	5,358	5,356	5,390	5,430	5,493	5,551	5,533	5,597	1.2%
京都府	16,088	925	15,093	14,489	14,041	13,475	13,473	13,486	12,897	12,323	11,665	11,606	11,616	11,345	11,238	11,148	11,258	11,360	11,378	11,393	11,378	11,538	1.4%
大阪府	51,455	693	44,660	42,116	40,138	38,487	38,651	39,378	38,399	37,363	36,270	36,485	36,845	36,688	36,959	37,454	38,076	38,822	39,525	40,042	40,376	41,046	1.7%
兵庫県	25,536	947	23,069	22,097	21,227	20,412	20,491	20,635	20,000	19,330	18,734	18,718	18,870	18,665	18,733	18,868	19,061	19,275	19,437	19,500	19,536	19,823	1.5%
奈良県	7,008	662	6,720	6,541	6,337	6,081	5,927	5,865	5,525	5,221	4,952	4,948	4,952	4,856	4,805	4,781	4,800	4,828	4,819	4,823	4,806	4,862	1.2%
和歌山県	6,758	203	6,222	5,960	5,723	5,503	5,418	5,377	5,137	4,925	4,737	4,745	4,747	4,683	4,655	4,562	4,552	4,571	4,555	4,565	4,538	4,565	0.6%
鳥取県	2,902	830	2,836	2,735	2,651	2,521	2,464	2,425	2,307	2,232	2,156	2,126	2,137	2,113	2,080	2,064	2,077	2,095	2,115	2,122	2,113	2,119	0.3%
島根県	3,646	636	3,663	3,582	3,481	3,356	3,305	3,276	3,179	3,068	2,983	2,959	2,945	2,868	2,828	2,796	2,775	2,754	2,722	2,699	2,676	2,671	-0.2%
岡山県	9,862	939	8,932	8,485	8,101	7,770	7,747	7,778	7,495	7,243	7,042	7,063	7,100	7,018	7,013	7,012	7,053	7,114	7,164	7,207	7,200	7,269	1.0%
広島県	15,135	216	14,352	13,904	13,484	13,015	13,005	13,052	12,636	12,213	11,819	11,763	11,817	11,620	11,603	11,595	11,684	11,789	11,859	11,914	11,860	11,988	1.1%
山口県	8,505	881	7,929	7,719	7,405	7,117	7,033	6,976	6,736	6,466	6,202	6,190	6,168	6,040	5,931	5,839	5,825	5,821	5,832	5,813	5,779	5,782	0.1%
徳島県	4,468	261	4,256	4,093	3,895	3,750	3,729	3,715	3,540	3,340	3,213	3,229	3,251	3,208	3,141	3,092	3,103	3,126	3,126	3,089	3,046	3,055	0.3%
香川県	4,950	635	4,576	4,482	4,397	4,264	4,249	4,248	4,178	4,048	3,949	3,967	3,969	3,959	3,945	3,951	3,956	4,007	4,032	4,017	4,043	4,063	0.5%
愛媛県	7,402	115	7,117	6,879	6,626	6,355	6,313	6,312	6,101	5,899	5,636	5,641	5,676	5,625	5,600	5,574	5,602	5,644	5,651	5,659	5,641	5,693	0.9%
高知県	3,955	796	3,808	3,672	3,523	3,367	3,363	3,348	3,239	3,103	2,988	2,979	2,979	2,940	2,912	2,932	2,946	2,964	2,959	2,957	2,965	2,970	0.2%
福岡県	26,217	692	24,898	24,060	23,284	22,656	22,759	23,087	22,341	21,548	20,836	20,804	20,850	20,578	20,516	20,504	20,719	20,941	21,137	21,330	21,416	21,662	1.1%
佐賀県	4,244	918	3,920	3,745	3,598	3,442	3,436	3,468	3,388	3,310	3,209	3,203	3,211	3,192	3,146	3,127	3,154	3,161	3,132	3,122	3,123	3,156	1.1%
長崎県	6,277	299	6,309	6,093	5,895	5,668	5,588	5,548	5,369	5,162	5,049	5,028	5,024	4,956	4,897	4,907	4,921	4,934	4,940	4,991	4,974	5,022	1.0%
熊本県	8,327	754	7,748	7,512	7,300	7,091	7,132	7,128	6,938	6,697	6,521	6,548	6,586	6,479	6,517	6,538	6,639	6,711	6,774	6,822	6,856	6,952	1.4%
大分県	5,382	217	5,240	5,138	5,004	4,862	4,827	4,846	4,731	4,592	4,501	4,487	4,492	4,487	4,508	4,500	4,532	4,540	4,570	4,559	4,549	4,590	0.9%
宮崎県	6,448	014	6,023	5,817	5,525	5,317	5,256	5,261	5,004	4,780	4,622	4,620	4,578	4,485	4,396	4,344	4,350	4,343	4,316	4,320	4,289	4,296	0.2%
鹿児島県	6,622	683	6,680	6,498	6,343	6,169	6,123	6,116	5,914	5,755	5,558	5,562	5,613	5,557	5,543	5,527	5,597	5,616	5,634	5,611	5,640	5,675	0.6%
沖縄県	5,640	485	5,521	5,389	5,207	4,979	4,911	4,926	4,800	4,665	4,600	4,651	4,699	4,687	4,712	4,754	4,809	4,942	5,084	5,201	5,288	5,399	2.1%
合計	600,980	857	562,661	542,264	524,273	507,528	509,174	513,196	498,806	483,639	469,900	470,639	472,921	467,635	465,454	464,889	468,311	472,473	473,952	475,293	474,948	479,383	0.9%

(注1) 各年3月末現在

(注2) 「対前年伸び率」は小数点以下第2位を四捨五入して表示

(注3) 都道府県別の許可業者数のピーク時について色付で表示

表－3 業種別許可業者数の推移

	平成12年	22年	23年	24年	25年	26年	27年	28年	29年	30年	31年	令和2年	3年	4年	5年	6年	対前年 伸び率	対12年 伸び率
土 木	167,891	149,020	144,039	139,049	134,480	133,904	133,833	132,152	130,932	129,978	130,323	130,854	130,888	131,165	130,959	131,523	0.4%	-21.7%
建 築	226,778	184,849	177,407	170,554	164,038	163,246	162,538	158,263	154,808	151,580	151,188	150,676	148,430	146,713	144,623	144,239	-0.3%	-36.4%
大 工	64,368	66,463	66,330	65,975	65,594	66,630	67,984	68,629	69,818	71,553	73,263	74,775	76,048	77,553	78,585	80,162	2.0%	24.5%
左 官	16,159	19,045	19,311	19,574	19,768	20,314	21,093	21,732	22,600	23,741	24,842	25,915	26,893	28,117	29,200	30,370	4.0%	87.9%
とび・土工	160,496	163,993	161,895	159,264	157,157	158,645	160,980	162,041	163,849	166,230	168,691	171,511	174,289	176,906	178,667	181,234	1.4%	12.9%
石	47,476	58,218	58,186	58,094	58,173	59,239	60,673	61,778	63,368	65,322	67,425	69,490	71,575	74,007	75,869	78,025	2.8%	64.3%
屋 根	27,458	35,467	36,310	37,061	37,822	38,989	40,347	41,477	42,825	44,528	46,241	47,899	49,718	51,655	53,318	55,064	3.3%	100.5%
電 気	53,743	54,071	54,039	53,932	54,226	55,437	56,702	57,203	57,984	58,896	59,896	60,934	61,698	62,505	63,144	64,313	1.9%	19.7%
管	88,534	88,234	86,866	85,139	83,648	83,890	84,260	83,754	83,968	84,454	85,578	86,632	87,403	88,143	88,438	89,339	1.0%	0.9%
タイル・れんが・ブロック	27,919	34,006	34,805	35,429	36,083	37,136	38,343	39,444	40,790	42,481	44,219	45,864	47,569	49,479	51,134	52,820	3.3%	89.2%
鋼構造物	56,855	69,578	69,747	69,622	69,708	70,832	72,375	73,601	75,360	77,490	79,774	82,006	84,222	86,718	88,598	90,668	2.3%	59.5%
鉄 筋	9,960	13,612	14,100	14,460	14,784	15,183	15,852	16,565	17,621	18,918	19,848	20,756	21,746	22,780	23,644	24,571	3.9%	146.7%
舗 装	87,752	92,653	91,017	89,237	87,772	88,136	88,982	89,117	89,634	90,459	91,720	93,030	94,258	95,586	96,512	97,787	1.3%	11.4%
しゅんせつ	33,700	43,629	43,544	43,298	43,305	43,915	44,855	45,541	46,634	47,926	49,352	50,739	52,188	53,795	54,957	56,244	2.3%	66.9%
板 金	13,149	18,002	18,604	19,101	19,531	20,142	20,960	21,744	22,804	24,124	25,335	26,503	27,745	29,161	30,411	31,755	4.4%	141.5%
ガラス	8,980	13,312	13,879	14,372	14,830	15,404	16,165	16,890	17,820	18,993	20,054	21,061	22,095	23,342	24,457	25,628	4.8%	185.4%
塗 装	36,896	48,469	49,204	49,788	50,318	51,560	53,119	54,626	56,565	59,058	61,368	63,503	65,780	68,104	70,156	72,328	3.1%	96.0%
防 水	14,977	23,327	24,284	25,091	25,786	26,540	27,592	28,590	29,941	31,584	32,970	34,361	35,855	37,496	38,914	40,404	3.8%	169.8%
内装仕上	57,026	65,993	66,881	67,048	67,397	68,642	70,230	71,478	73,072	75,168	77,384	79,634	81,820	84,111	85,954	88,257	2.7%	54.8%
機械器具設置	18,050	19,714	19,997	20,046	20,267	20,546	20,780	20,935	21,220	21,685	22,176	22,672	23,143	23,610	23,897	24,336	1.8%	34.8%
熱絶縁	6,794	11,309	11,959	12,566	13,074	13,675	14,453	15,207	16,223	17,452	18,567	19,674	20,799	22,150	23,341	24,577	5.3%	261.7%
電気通信	10,847	13,252	13,458	13,578	13,570	13,725	13,934	14,086	14,243	14,484	14,779	15,007	15,345	15,730	15,973	16,247	1.7%	49.8%
造 園	35,033	30,796	29,657	28,540	27,509	27,133	26,858	26,320	25,938	25,527	25,466	25,324	25,044	24,824	24,574	24,483	-0.4%	-30.1%
さく井	3,414	2,899	2,793	2,701	2,616	2,594	2,569	2,527	2,476	2,423	2,399	2,377	2,352	2,312	2,281	2,261	-0.9%	-33.8%
建 具	20,673	23,613	23,920	24,083	24,296	24,845	25,607	26,182	26,986	28,158	29,271	30,339	31,319	32,530	33,544	34,680	3.4%	67.8%
水道施設	80,592	86,146	84,475	82,793	81,342	81,505	82,036	81,926	82,148	82,597	83,645	84,623	85,443	86,474	86,955	87,831	1.0%	9.0%
消防施設	16,013	15,239	15,226	15,116	14,925	14,942	15,047	14,979	14,993	15,063	15,264	15,381	15,441	15,607	15,653	15,838	1.2%	-1.1%
清掃施設	806	592	563	540	511	499	483	470	458	446	444	432	425	409	396	390	-1.5%	-51.6%
解 体	—	—	—	—	—	—	—	—	13,798	29,335	43,186	55,842	60,926	62,691	65,138	67,525	3.7%	—
合 計	1,392,339	1,445,501	1,432,496	1,416,051	1,402,530	1,417,248	1,438,650	1,447,257	1,478,876	1,519,653	1,564,668	1,607,814	1,640,457	1,673,673	1,699,292	1,732,899	2.0%	24.5%

(注1) 各年3月末現在

(注2) 「対前年伸び率」は小数点以下第2位を四捨五入して表示

(注3) 解体工事業については、平成28年6月1日施行により追加

表－４ 建設業許可業者数の推移（一般・特定建設業別）

	一 般			特 定			総 数 (純計)
	大 臣	知 事	合 計	大 臣	知 事	合 計	
7年	6,625	524,380	531,005	5,893	36,967	42,860	551,661
	2.4%	1.4%	1.4%	3.4%	6.3%	5.9%	1.6%
8年	6,704	528,854	535,558	6,079	39,045	45,124	557,175
	1.2%	0.9%	0.9%	3.2%	5.6%	5.3%	1.0%
9年	6,985	535,748	542,733	6,325	40,250	46,575	564,849
	4.2%	1.3%	1.3%	4.0%	3.1%	3.2%	1.4%
10年	7,149	538,974	546,123	6,494	40,982	47,476	568,548
	2.3%	0.6%	0.6%	2.7%	1.8%	1.9%	0.7%
11年	7,223	555,885	563,108	6,575	42,396	48,971	586,045
	1.0%	3.1%	3.1%	1.2%	3.5%	3.1%	3.1%
12年	7,290	570,419	577,709	6,643	43,498	50,141	600,980
	0.9%	2.6%	2.6%	1.0%	2.6%	2.4%	2.5%
13年	7,295	555,597	562,892	6,642	43,360	50,002	585,959
	0.1%	-2.6%	-2.6%	-0.0%	-0.3%	-0.3%	-2.5%
14年	7,365	540,702	548,067	6,660	43,941	50,601	571,388
	1.0%	-2.7%	-2.6%	0.3%	1.3%	1.2%	-2.5%
15年	7,212	521,769	528,981	6,514	43,922	50,436	552,210
	-2.1%	-3.5%	-3.5%	-2.2%	-0.0%	-0.3%	-3.4%
16年	7,187	528,384	535,571	6,469	44,519	50,988	558,857
	-0.3%	1.3%	1.2%	-0.7%	1.4%	1.1%	1.2%
17年	7,253	531,959	539,212	6,420	44,756	51,176	562,661
	0.9%	0.7%	0.7%	-0.8%	0.5%	0.4%	0.7%
18年	7,264	511,647	518,911	6,293	44,345	50,638	542,264
	0.2%	-3.8%	-3.8%	-2.0%	-0.9%	-1.1%	-3.6%
19年	7,084	494,012	501,096	6,086	43,370	49,456	524,273
	-2.5%	-3.4%	-3.4%	-3.3%	-2.2%	-2.3%	-3.3%
20年	6,971	477,678	484,649	5,939	42,199	48,138	507,528
	-1.6%	-3.3%	-3.3%	-2.4%	-2.7%	-2.7%	-3.2%
21年	6,851	479,615	486,466	5,806	41,628	47,434	509,174
	-3.3%	-2.9%	-2.9%	-4.6%	-4.0%	-4.1%	-2.9%
22年	6,823	484,072	490,895	5,672	40,989	46,661	513,196
	-0.4%	0.9%	0.9%	-2.3%	-1.5%	-1.6%	0.8%
23年	6,852	470,250	477,102	5,583	39,722	45,305	498,806
	0.4%	-2.9%	-2.8%	-1.6%	-3.1%	-2.9%	-2.8%
24年	6,908	455,630	462,538	5,546	38,207	43,753	483,639
	0.8%	-3.1%	-3.1%	-0.7%	-3.8%	-3.4%	-3.0%
25年	6,949	442,176	449,125	5,572	37,262	42,834	469,900
	0.6%	-3.0%	-2.9%	0.5%	-2.5%	-2.1%	-2.8%
26年	6,984	442,687	449,671	5,566	37,495	43,061	470,639
	0.5%	0.1%	0.1%	-0.1%	0.6%	0.5%	0.2%
27年	7,010	444,627	451,637	5,564	38,008	43,572	472,921
	0.4%	0.4%	0.4%	-0.0%	1.4%	1.2%	0.5%
28年	7,080	438,857	445,937	5,600	38,349	43,949	467,635
	1.0%	-1.3%	-1.3%	0.6%	0.9%	0.9%	-1.1%
29年	7,158	436,174	443,332	5,676	38,766	44,442	465,454
	1.1%	-0.6%	-0.6%	1.4%	1.1%	1.1%	-0.5%
30年	7,275	435,017	442,292	5,728	39,288	45,016	464,889
	1.6%	-0.3%	-0.2%	0.9%	1.3%	1.3%	-0.1%
31年	7,329	437,975	445,304	5,728	40,014	45,742	468,311
	0.7%	0.7%	0.7%	0.0%	1.8%	1.6%	0.7%
令和2年	7,338	441,677	449,015	5,770	40,681	46,451	472,473
	0.1%	0.8%	0.8%	0.7%	1.7%	1.5%	0.9%
3年	7,345	442,731	450,076	5,780	41,275	47,055	473,952
	0.1%	0.2%	0.2%	0.2%	1.5%	1.3%	0.3%
4年	7,432	443,469	450,901	5,844	41,979	47,823	475,293
	1.2%	0.2%	0.2%	1.1%	1.7%	1.6%	0.3%
5年	7,465	442,681	450,146	5,891	42,474	48,365	474,948
	0.4%	-0.2%	-0.2%	0.8%	1.2%	1.1%	-0.1%
6年	7,456	446,707	454,163	5,927	43,102	49,029	479,383
	-0.1%	0.9%	0.9%	0.6%	1.5%	1.4%	0.9%

(注1) 各年3月末現在

(注2) 下段は対前年伸び率（小数点以下第2位を四捨五入して表示）

(注3) 一般建設業許可業者数の合計と特定建設業許可業者数の合計が総数（純計）の数と一致しないのは、例えば電気工事業については一般建設業、建築工事業については特定建設業と、一般と特定の両方の許可を取得している業者の数が重複して計上されているからである。

表－5 資本金階層別業者数及び構成比の推移

	総業者数		個人		200万円未満		200万円以上 500万円未満		500万円以上 1000万円未満		1000万円以上 5000万円未満		5000万円以上 1億円未満		1億円以上 10億円未満		10億円以上	
	業者数	構成比	業者数	構成比	業者数	構成比	業者数	構成比	業者数	構成比	業者数	構成比	業者数	構成比	業者数	構成比	業者数	構成比
4年	522,450	100.0%	182,458	34.9%	38,235	7.3%	101,124	19.4%	87,756	16.8%	101,452	19.4%	6,450	1.2%	3,804	0.7%	1,171	0.2%
5年	530,665	100.0%	174,104	32.8%	35,594	6.7%	105,958	20.0%	87,683	16.5%	115,170	21.7%	6,931	1.3%	3,974	0.7%	1,251	0.2%
6年	543,033	100.0%	170,264	31.4%	33,060	6.1%	111,041	20.4%	86,719	16.0%	129,109	23.8%	7,347	1.4%	4,128	0.8%	1,365	0.3%
7年	551,661	100.0%	166,270	30.1%	29,707	5.4%	114,888	20.8%	84,089	15.2%	143,246	26.0%	7,754	1.4%	4,270	0.8%	1,437	0.3%
8年	557,175	100.0%	160,711	28.8%	14,547	2.6%	115,428	20.7%	70,059	12.6%	182,304	32.7%	8,236	1.5%	4,399	0.8%	1,491	0.3%
9年	564,849	100.0%	156,726	27.7%	3,591	0.6%	117,397	20.8%	61,307	10.9%	210,986	37.4%	8,773	1.6%	4,538	0.8%	1,531	0.3%
10年	568,548	100.0%	152,226	26.8%	738	0.1%	120,386	21.2%	59,986	10.6%	219,789	38.7%	9,239	1.6%	4,621	0.8%	1,563	0.3%
11年	586,045	100.0%	155,494	26.5%	728	0.1%	126,365	21.6%	62,155	10.6%	225,317	38.4%	9,644	1.6%	4,729	0.8%	1,613	0.3%
12年	600,980	100.0%	158,227	26.3%	725	0.1%	131,351	21.9%	64,192	10.7%	229,931	38.3%	10,130	1.7%	4,796	0.8%	1,628	0.3%
13年	585,959	100.0%	148,090	25.3%	699	0.1%	130,051	22.2%	63,940	10.9%	226,348	38.6%	10,385	1.8%	4,802	0.8%	1,644	0.3%
14年	571,388	100.0%	140,242	24.5%	677	0.1%	128,173	22.4%	63,532	11.1%	221,773	38.8%	10,501	1.8%	4,820	0.8%	1,670	0.3%
15年	552,210	100.0%	131,593	23.8%	642	0.1%	125,295	22.7%	62,633	11.3%	215,048	38.9%	10,527	1.9%	4,810	0.9%	1,662	0.3%
16年	558,857	100.0%	132,675	23.7%	754	0.1%	128,347	23.0%	63,708	11.4%	216,248	38.7%	10,697	1.9%	4,796	0.9%	1,632	0.3%
17年	562,661	100.0%	132,247	23.5%	895	0.2%	130,575	23.2%	64,564	11.5%	217,061	38.6%	10,924	1.9%	4,773	0.8%	1,622	0.3%
18年	542,264	100.0%	121,835	22.5%	1,047	0.2%	128,196	23.6%	63,502	11.7%	210,278	38.8%	11,131	2.1%	4,680	0.9%	1,595	0.3%
19年	524,273	100.0%	113,568	21.7%	1,590	0.3%	125,324	23.9%	63,070	12.0%	203,378	38.8%	11,166	2.1%	4,606	0.9%	1,571	0.3%
20年	507,528	100.0%	106,064	20.9%	2,491	0.5%	122,283	24.1%	63,086	12.4%	196,261	38.7%	11,192	2.2%	4,592	0.9%	1,559	0.3%
21年	509,174	100.0%	106,068	20.8%	3,511	0.7%	123,163	24.2%	64,847	12.7%	194,323	38.2%	11,228	2.2%	4,523	0.9%	1,511	0.3%
22年	513,196	100.0%	107,920	21.0%	4,624	0.9%	124,178	24.2%	66,657	13.0%	192,633	37.5%	11,296	2.2%	4,418	0.9%	1,470	0.3%
23年	498,806	100.0%	102,384	20.5%	5,727	1.1%	121,002	24.3%	66,663	13.4%	185,973	37.3%	11,278	2.3%	4,357	0.9%	1,422	0.3%
24年	483,639	100.0%	97,021	20.1%	6,732	1.4%	117,075	24.2%	66,462	13.7%	179,447	37.1%	11,236	2.3%	4,282	0.9%	1,384	0.3%
25年	469,900	100.0%	91,841	19.5%	7,830	1.7%	113,533	24.2%	66,607	14.2%	173,262	36.9%	11,228	2.4%	4,233	0.9%	1,366	0.3%
26年	470,639	100.0%	91,204	19.4%	8,972	1.9%	112,793	24.0%	68,393	14.5%	172,427	36.6%	11,296	2.4%	4,201	0.9%	1,353	0.3%
27年	472,921	100.0%	89,917	19.0%	10,395	2.2%	112,729	23.8%	71,077	15.0%	171,838	36.3%	11,440	2.4%	4,190	0.9%	1,335	0.3%
28年	467,635	100.0%	85,321	18.2%	12,111	2.6%	111,101	23.8%	73,326	15.7%	168,822	36.1%	11,468	2.5%	4,169	0.9%	1,317	0.3%
29年	465,454	100.0%	81,898	17.6%	14,143	3.0%	110,269	23.7%	75,862	16.3%	166,253	35.7%	11,605	2.5%	4,133	0.9%	1,291	0.3%
30年	464,889	100.0%	78,482	16.9%	16,529	3.6%	109,515	23.6%	78,981	17.0%	164,207	35.3%	11,749	2.5%	4,152	0.9%	1,274	0.3%
31年	468,311	100.0%	77,201	16.5%	18,254	3.9%	109,832	23.5%	81,533	17.4%	164,205	35.1%	11,846	2.5%	4,176	0.9%	1,264	0.3%
令和2年	472,473	100.0%	75,823	16.0%	20,306	4.3%	110,397	23.4%	84,220	17.8%	164,291	34.8%	11,992	2.5%	4,176	0.9%	1,268	0.3%
令和3年	473,952	100.0%	73,474	15.5%	22,996	4.9%	110,188	23.2%	86,619	18.3%	163,141	34.4%	12,126	2.6%	4,159	0.9%	1,249	0.3%
令和4年	475,293	100.0%	70,920	14.9%	25,488	5.4%	109,835	23.1%	89,525	18.8%	161,883	34.1%	12,238	2.6%	4,175	0.9%	1,229	0.3%
令和5年	474,948	100.0%	68,274	14.4%	27,744	5.8%	109,216	23.0%	91,537	19.3%	160,457	33.8%	12,299	2.6%	4,207	0.9%	1,214	0.3%
令和6年	479,383	100.0%	67,780	14.1%	30,012	6.3%	109,706	22.9%	93,843	19.6%	160,270	33.4%	12,377	2.6%	4,197	0.9%	1,198	0.2%
5年/6年	伸び率	0.9%	伸び率	-0.7%	伸び率	8.2%	伸び率	0.4%	伸び率	2.5%	伸び率	-0.1%	伸び率	0.6%	伸び率	-0.2%	伸び率	-1.3%

	200万円以上 300万円未満		300万円以上 500万円未満		1000万円以上 2000万円未満		2000万円以上 5000万円未満		1億円以上 3億円未満		3億円以上 10億円未満		10億円以上 100億円未満		100億円以上	
	業者数	構成比	業者数	構成比	業者数	構成比	業者数	構成比	業者数	構成比	業者数	構成比	業者数	構成比	業者数	構成比
5年	6,100	1.3%	103,116	21.7%	97,801	20.6%	62,656	13.2%	3,013	0.6%	1,194	0.3%	911	0.2%	303	0.1%
6年	6,521	1.4%	103,185	21.5%	97,071	20.2%	63,199	13.2%	3,040	0.6%	1,157	0.2%	901	0.2%	297	0.1%
5年/4年	伸び率	6.9%	伸び率	0.1%	伸び率	-0.7%	伸び率	0.9%	伸び率	0.9%	伸び率	-3.1%	伸び率	-1.1%	伸び率	-2.0%

(注1) 各年3月末現在

(注2) 「構成比」及び「伸び率」は小数点以下第2位を四捨五入して表示

表－6

①／⑨

業種別資本金階層別〔大臣・知事許可〕業者数(一般建設業者・特定建設業者)調べ

令和6年3月末現在

	個人	200万未満	200万以上 300万未満	300万以上 500万未満	500万以上 1000万未満	1000万以上 2000万未満	2000万以上 5000万未満	5000万以上 1億未満	1億以上 3億未満	3億以上 10億未満	10億以上 100億未満	100億以上	合計	
土木	9,480	5,093	1,122	20,389	25,096	25,976	36,744	5,682	1,132	373	314	122	131,523	
建築	24,658	4,909	1,182	22,853	23,911	29,809	27,865	6,245	1,636	529	457	185	144,239	
大工	12,954	3,980	933	12,970	14,770	13,889	15,403	3,676	996	305	212	74	80,162	
左官	2,446	1,404	343	4,794	5,458	5,317	7,620	2,003	626	178	131	50	30,370	
とび・土工	13,878	11,026	2,323	32,817	37,252	34,197	40,271	6,828	1,558	543	413	128	181,234	
石	5,195	3,922	871	11,903	16,077	13,674	21,281	3,775	841	243	182	61	78,025	
屋根	5,347	2,662	655	8,622	10,243	10,096	12,580	3,228	1,001	311	232	87	55,064	
電気	6,032	3,508	806	13,708	11,015	13,922	10,525	2,667	1,013	513	441	163	64,313	
管	7,496	4,025	949	17,352	15,453	19,212	19,151	3,646	1,062	462	386	145	89,339	
タイル・れんが・ブロック	4,685	2,762	656	8,159	9,801	10,091	11,873	3,157	979	314	245	98	52,820	
鋼構造物	5,675	4,393	965	13,867	17,363	16,914	24,209	5,052	1,285	451	360	134	90,668	
鉄筋	1,946	1,373	294	3,266	4,315	3,613	7,035	1,860	556	149	114	50	24,571	
舗装	5,946	4,286	911	14,601	19,157	17,500	29,489	4,568	818	242	202	67	97,787	
しゅんせつ	3,717	2,836	612	7,949	11,469	8,986	17,001	2,883	490	142	115	44	56,244	
板金	2,376	1,441	346	5,061	5,820	5,818	7,770	2,092	653	194	130	54	31,755	
ガラス	1,184	1,088	274	3,426	4,372	5,082	7,218	1,997	627	178	131	51	25,628	
塗装	5,897	3,880	893	11,090	12,744	11,954	19,680	4,249	1,156	373	309	103	72,328	
防水	2,629	2,184	503	6,131	7,201	7,242	10,347	2,766	871	258	197	75	40,404	
内装仕上	8,459	4,870	1,196	15,932	16,088	18,588	16,418	4,407	1,368	440	347	144	88,257	
機械器具設置	527	941	213	3,922	3,140	6,972	5,207	1,899	679	382	334	120	24,336	
熱絶縁	1,472	1,312	287	3,541	4,414	4,387	6,494	1,752	547	188	133	50	24,577	
電気通信	423	858	203	2,858	2,026	4,098	3,670	1,013	474	261	255	108	16,247	
造園	2,460	702	158	3,430	3,819	4,455	7,633	1,263	319	98	103	43	24,483	
さく井	116	21	10	275	275	530	796	156	43	12	21	6	2,261	
建具	2,323	1,400	349	5,175	5,698	7,291	8,765	2,430	777	239	173	60	34,680	
水道施設	5,398	3,394	731	12,680	16,619	15,566	27,862	4,280	768	237	215	81	87,831	
消防施設	669	452	110	2,244	2,047	3,670	4,994	978	335	147	141	51	15,838	
清掃施設	3	5	0	20	7	91	130	46	25	13	28	22	390	
解体	3,106	3,251	706	8,643	12,816	10,602	23,078	3,933	839	273	214	64	67,525	
合計	146,497	81,978	18,601	277,678	318,466	329,542	431,109	88,531	23,474	8,048	6,535	2,440	1,732,899	
取得業者数別業者数	1業種	44,022	18,434	3,834	57,307	43,963	39,996	9,982	2,492	666	256	186	55	221,193
	2業種	11,388	4,082	937	18,040	15,785	19,218	6,862	1,445	336	158	130	38	78,419
	3業種	2,626	1,339	336	6,437	6,595	9,090	5,598	1,033	234	119	85	24	33,516
	4業種	1,338	655	139	3,672	3,930	5,620	4,722	771	180	73	53	13	21,166
	5業種	2,709	1,046	244	3,964	4,745	5,156	4,815	752	168	58	56	22	23,735
	6業種	972	537	136	2,368	2,848	3,527	4,410	720	159	67	46	18	15,808
	7業種	1,042	777	178	2,503	2,984	3,012	3,715	541	116	41	30	10	14,949
	8業種	1,363	1,157	234	2,997	4,151	3,050	4,010	590	115	33	31	10	17,741
	9業種	722	574	128	1,618	2,547	2,021	4,197	646	106	34	29	9	12,631
	10業種	308	179	58	725	1,120	1,109	2,780	456	84	28	17	7	6,871
	11業種	134	71	16	333	584	633	1,747	304	70	28	20	6	3,946
	12業種	346	313	91	914	1,084	1,013	1,245	221	60	25	24	8	5,344
	13業種	135	144	30	388	554	642	965	203	55	25	18	8	3,167
	14業種	55	46	22	200	282	322	871	192	51	27	14	7	2,089
	15業種	26	31	4	99	163	203	571	165	47	20	16	5	1,350
	16業種	204	194	39	536	729	744	1,102	291	79	16	16	4	3,954
	17業種	145	238	46	430	753	622	1,328	292	98	17	21	3	3,993
	18業種	25	25	4	121	141	173	438	142	61	18	16	7	1,171
	19業種	17	23	3	97	136	168	371	115	47	15	10	6	1,008
	20業種	76	44	11	172	215	249	566	172	45	18	12	6	1,586
	21業種	71	74	24	187	358	307	1,389	357	83	15	9	5	2,879
	22業種	33	19	4	55	113	115	732	226	59	16	13	4	1,389
	23業種	18	7	2	17	41	57	549	144	52	17	12	1	917
	24業種	4	3	1	5	15	19	163	66	34	19	19	7	355
	25業種	0	0	0	0	7	3	56	29	18	8	12	7	140
	26業種	1	0	0	0	0	0	11	9	13	3	1	2	40
	27業種	0	0	0	0	0	2	4	2	4	3	5	1	21
	28業種	0	0	0	0	0	0	0	1	0	0	0	2	3
	29業種	0	0	0	0	0	0	0	0	0	0	0	2	2
一般建設業	67,704	30,012	6,521	103,185	93,843	97,066	43,992	8,428	1,948	770	546	148	454,163	
特定建設業	160	1	0	0	0	5	38,341	7,051	1,902	710	622	237	49,029	
合計	67,864	30,013	6,521	103,185	93,843	97,071	82,333	15,479	3,850	1,480	1,168	385	503,192	
純計	67,780	30,012	6,521	103,185	93,843	97,071	63,199	12,377	3,040	1,157	901	297	479,383	
兼業	6,338	5,066	1,226	21,684	19,623	40,631	32,381	9,258	2,700	1,099	863	286	141,155	

(注1) 一般建設業許可業者数の合計と特定建設業許可業者数の合計の和が純計の数と一致しないのは、例えば電気工事業については一般建設業、建築工事業については特定建設業と、一般と特定の両方の許可を取得している業者の数が重複して計上されているからである。

業種別資本金階層別〔大臣・知事許可〕業者数(一般建設業者)調べ

令和6年3月末現在

	個人	200万未満	200万以上 300万未満	300万以上 500万未満	500万以上 1000万未満	1000万以上 2000万未満	2000万以上 5000万未満	5000万以上 1億未満	1億以上 3億未満	3億以上 10億未満	10億以上 100億未満	100億以上	合計	
土木	9,357	5,093	1,122	20,389	25,096	25,972	13,324	1,550	271	74	38	15	102,301	
建築	24,607	4,908	1,182	22,853	23,911	29,809	12,654	2,278	396	111	74	22	122,805	
大工	12,923	3,980	933	12,970	14,770	13,889	6,081	1,204	250	89	49	12	67,150	
左官	2,425	1,404	343	4,794	5,458	5,317	2,165	433	98	42	24	6	22,509	
とび・土工	13,758	11,026	2,323	32,817	37,252	34,194	15,282	2,170	415	160	92	21	149,510	
石	5,097	3,922	871	11,903	16,077	13,674	7,008	925	174	55	31	10	59,747	
屋根	5,319	2,662	655	8,622	10,243	10,096	4,525	999	240	90	53	14	43,518	
電気	6,021	3,508	806	13,708	11,015	13,921	5,177	1,475	413	186	118	25	56,373	
管	7,476	4,025	949	17,352	15,453	19,211	12,045	2,021	377	144	92	20	79,165	
タイル・れんが・ブロック	4,658	2,762	656	8,159	9,801	10,091	4,497	1,034	243	91	52	13	42,057	
鋼構造物	5,577	4,393	965	13,867	17,363	16,913	7,639	1,248	238	100	44	17	68,364	
鉄筋	1,923	1,373	294	3,266	4,315	3,613	1,773	340	66	30	13	6	17,012	
舗装	5,834	4,286	911	14,601	19,157	17,498	9,716	1,059	167	47	21	7	73,304	
しゅんせつ	3,623	2,836	612	7,949	11,469	8,985	5,122	606	91	22	11	3	41,329	
板金	2,355	1,441	346	5,061	5,820	5,818	2,400	544	120	64	25	13	24,007	
ガラス	1,163	1,088	274	3,426	4,372	5,082	2,118	499	108	48	21	8	18,207	
塗装	5,803	3,880	893	11,090	12,744	11,954	5,121	965	238	92	58	17	52,855	
防水	2,606	2,184	503	6,131	7,201	7,242	3,268	669	156	68	27	13	30,068	
内装仕上	8,431	4,870	1,196	15,932	16,088	18,588	6,948	1,692	432	162	98	30	74,467	
機械器具設置	527	941	213	3,922	3,140	6,971	4,460	1,445	401	216	134	27	22,397	
熱絶縁	1,451	1,312	287	3,541	4,414	4,387	1,875	430	95	50	23	6	17,871	
電気通信	422	858	203	2,858	2,026	4,098	3,028	751	292	140	114	33	14,823	
造園	2,444	702	158	3,430	3,819	4,454	4,193	492	99	26	9	5	19,831	
さく井	116	21	10	275	275	530	701	123	24	8	13	1	2,097	
建具	2,302	1,400	349	5,175	5,698	7,291	2,904	713	156	80	38	11	26,117	
水道施設	5,295	3,394	731	12,680	16,619	15,565	9,524	999	135	37	19	5	65,003	
消防施設	669	452	110	2,244	2,047	3,670	4,864	947	321	139	121	43	15,627	
清掃施設	3	5	0	20	7	91	100	25	5	3	4	0	263	
解体	3,035	3,251	706	8,643	12,816	10,600	6,306	661	98	34	15	5	46,170	
合計	145,220	81,977	18,601	277,678	318,466	329,524	164,818	28,297	6,119	2,408	1,431	408	1,374,947	
取得業者数別業者数	1業種	44,048	18,434	3,834	57,307	43,963	39,995	14,926	3,370	865	337	282	81	227,442
	2業種	11,395	4,082	937	18,040	15,785	19,218	8,754	1,702	376	156	120	25	80,590
	3業種	2,624	1,339	336	6,437	6,595	9,089	4,978	957	186	93	43	14	32,691
	4業種	1,339	656	139	3,672	3,930	5,618	3,213	526	125	41	21	5	19,285
	5業種	2,704	1,045	244	3,964	4,745	5,156	2,662	453	110	28	25	4	21,140
	6業種	974	537	136	2,368	2,848	3,526	1,975	304	59	26	12	4	12,769
	7業種	1,036	777	178	2,503	2,984	3,012	1,647	207	45	18	6	4	12,417
	8業種	1,343	1,157	234	2,997	4,151	3,050	1,464	206	33	13	7	3	14,658
	9業種	704	574	128	1,618	2,547	2,021	1,094	134	28	12	4	0	8,864
	10業種	293	179	58	725	1,120	1,109	640	86	15	3	1	1	4,230
	11業種	122	71	16	333	584	633	388	63	15	3	3	1	2,232
	12業種	342	313	91	914	1,084	1,013	395	82	16	4	5	1	4,260
	13業種	135	144	30	388	554	642	338	55	17	7	5	0	2,315
	14業種	55	46	22	200	282	322	223	34	14	10	2	1	1,211
	15業種	22	31	4	99	163	203	154	36	6	2	3	0	723
	16業種	203	194	39	536	729	744	265	63	9	4	0	1	2,787
	17業種	143	238	46	430	753	622	255	48	6	4	5	1	2,551
	18業種	24	25	4	121	141	173	113	18	8	1	0	1	629
	19業種	17	23	3	97	136	168	109	14	8	4	1	0	580
	20業種	74	44	11	172	215	249	134	30	2	1	1	0	933
	21業種	64	74	24	187	358	307	148	16	1	2	0	1	1,182
	22業種	24	19	4	55	113	115	62	16	2	1	0	0	411
	23業種	15	7	2	17	41	57	41	7	0	0	0	0	187
	24業種	4	3	1	5	15	19	8	0	2	0	0	0	57
	25業種	0	0	0	0	7	3	6	1	0	0	0	0	17
	26業種	0	0	0	0	0	0	0	0	0	0	0	0	0
	27業種	0	0	0	0	0	2	0	0	0	0	0	0	2
	28業種	0	0	0	0	0	0	0	0	0	0	0	0	0
	29業種	0	0	0	0	0	0	0	0	0	0	0	0	0
純計	67,704	30,012	6,521	103,185	93,843	97,066	43,992	8,428	1,948	770	546	148	454,163	
兼業	6,318	5,066	1,226	21,684	19,623	40,627	23,443	6,592	1,768	743	527	142	127,759	

業種別資本金階層別〔大臣・知事許可〕業者数(特定建設業者)調べ

令和6年3月末現在

	個人	200万 未満	200万 以上 300万 未満	300万 以上 500万 未満	500万 以上 1000万 未満	1000万 以上 2000万 未満	2000万 以上 5000万 未満	5000万 以上 1億 未満	1億 以上 3億 未満	3億 以上 10億 未満	10億 以上 100億 未満	100億 以上	合計	
土木	123	0	0	0	0	4	23,420	4,132	861	299	276	107	29,222	
建築	51	1	0	0	0	0	15,211	3,967	1,240	418	383	163	21,434	
大工	31	0	0	0	0	0	9,322	2,472	746	216	163	62	13,012	
左官	21	0	0	0	0	0	5,455	1,570	528	136	107	44	7,861	
とび・土工	120	0	0	0	0	3	24,989	4,658	1,143	383	321	107	31,724	
石	98	0	0	0	0	0	14,273	2,850	667	188	151	51	18,278	
屋根	28	0	0	0	0	0	8,055	2,229	761	221	179	73	11,546	
電気	11	0	0	0	0	1	5,348	1,192	600	327	323	138	7,940	
管	20	0	0	0	0	1	7,106	1,625	685	318	294	125	10,174	
タイル・れんが・ブロック	27	0	0	0	0	0	7,376	2,123	736	223	193	85	10,763	
鋼構造物	98	0	0	0	0	1	16,570	3,804	1,047	351	316	117	22,304	
鉄筋	23	0	0	0	0	0	5,262	1,520	490	119	101	44	7,559	
舗装	112	0	0	0	0	2	19,773	3,509	651	195	181	60	24,483	
しゅんせつ	94	0	0	0	0	1	11,879	2,277	399	120	104	41	14,915	
板金	21	0	0	0	0	0	5,370	1,548	533	130	105	41	7,748	
ガラス	21	0	0	0	0	0	5,100	1,498	519	130	110	43	7,421	
塗装	94	0	0	0	0	0	14,559	3,284	918	281	251	86	19,473	
防水	23	0	0	0	0	0	7,079	2,097	715	190	170	62	10,336	
内装仕上	28	0	0	0	0	0	9,470	2,715	936	278	249	114	13,790	
機械器具設置	0	0	0	0	0	1	747	454	278	166	200	93	1,939	
熱絶縁	21	0	0	0	0	0	4,619	1,322	452	138	110	44	6,706	
電気通信	1	0	0	0	0	0	642	262	182	121	141	75	1,424	
造園	16	0	0	0	0	1	3,440	771	220	72	94	38	4,652	
さく井	0	0	0	0	0	0	95	33	19	4	8	5	164	
建具	21	0	0	0	0	0	5,861	1,717	621	159	135	49	8,563	
水道施設	103	0	0	0	0	1	18,338	3,281	633	200	196	76	22,828	
消防施設	0	0	0	0	0	0	130	31	14	8	20	8	211	
清掃施設	0	0	0	0	0	0	30	21	20	10	24	22	127	
解体	71	0	0	0	0	2	16,772	3,272	741	239	199	59	21,355	
合計	1,277	1	0	0	0	18	266,291	60,234	17,355	5,640	5,104	2,032	357,952	
取得業種別業者数	1業種	26	1	0	0	1	8,246	1,121	323	151	113	42	10,024	
	2業種	8	0	0	0	0	2,792	573	176	69	65	29	3,712	
	3業種	9	0	0	0	0	1	2,356	406	131	57	56	11	3,027
	4業種	4	0	0	0	0	2	2,682	354	96	42	36	15	3,231
	5業種	6	0	0	0	0	0	2,735	373	82	30	34	18	3,278
	6業種	6	0	0	0	0	1	2,789	508	100	39	37	12	3,492
	7業種	8	0	0	0	0	0	2,064	369	72	26	20	10	2,569
	8業種	28	0	0	0	0	0	2,564	458	85	28	28	10	3,201
	9業種	34	0	0	0	0	0	3,677	526	73	32	19	7	4,368
	10業種	7	0	0	0	0	0	1,232	239	58	21	21	5	1,583
	11業種	0	0	0	0	0	0	527	155	35	19	19	7	762
	12業種	0	0	0	0	0	0	396	111	45	24	15	6	597
	13業種	0	0	0	0	0	0	431	129	42	15	10	5	632
	14業種	1	0	0	0	0	0	534	124	38	17	13	6	733
	15業種	1	0	0	0	0	0	304	106	43	9	11	6	480
	16業種	3	0	0	0	0	0	849	251	78	14	12	5	1,212
	17業種	3	0	0	0	0	0	1,256	283	98	15	19	2	1,676
	18業種	0	0	0	0	0	0	209	91	39	16	14	7	376
	19業種	0	0	0	0	0	0	215	89	35	12	11	4	366
	20業種	2	0	0	0	0	0	404	116	40	10	8	3	583
	21業種	10	0	0	0	0	0	1,314	367	77	13	12	4	1,797
	22業種	2	0	0	0	0	0	446	170	58	14	7	2	699
	23業種	1	0	0	0	0	0	240	91	39	16	15	3	405
	24業種	0	0	0	0	0	0	71	34	29	14	19	8	175
	25業種	1	0	0	0	0	0	7	5	5	3	5	4	30
	26業種	0	0	0	0	0	0	0	2	3	4	3	3	15
	27業種	0	0	0	0	0	0	1	0	2	0	0	1	4
	28業種	0	0	0	0	0	0	0	0	0	0	0	2	2
	29業種	0	0	0	0	0	0	0	0	0	0	0	0	0
純計	160	1	0	0	0	5	38,341	7,051	1,902	710	622	237	49,029	
兼業	40	1	0	0	0	4	17,611	4,791	1,630	663	589	229	25,558	

業種別資本金階層別〔大臣許可〕業者数(一般建設業者・特定建設業者)調べ

令和6年3月末現在

	個人	200万未満	200万以上 300万未満	300万以上 500万未満	500万以上 1000万未満	1000万以上 2000万未満	2000万以上 5000万未満	5000万以上 1億未満	1億以上 3億未満	3億以上 10億未満	10億以上 100億未満	100億以上	合計	
土木	2	12	5	70	82	339	1,617	1,271	612	279	262	96	4,647	
建築	1	5	3	53	85	369	1,388	1,304	793	354	333	132	4,820	
大工	1	4	4	34	70	236	907	869	486	210	149	57	3,027	
左官	0	3	1	15	39	141	589	558	341	134	104	45	1,970	
とび・土工	4	20	6	100	135	528	1,976	1,540	808	381	309	103	5,910	
石	1	10	4	47	73	241	1,080	861	436	174	144	53	3,124	
屋根	0	4	3	25	59	202	844	813	524	220	165	66	2,925	
電気	0	12	5	39	50	335	1,033	879	545	337	330	128	3,693	
管	1	4	3	39	49	268	1,034	913	565	320	295	120	3,611	
タイル・れんが・ブロック	0	4	3	27	60	219	844	821	502	215	180	75	2,950	
鋼構造物	2	9	4	57	77	294	1,382	1,227	666	321	275	101	4,415	
鉄筋	0	1	2	18	32	95	525	530	307	113	89	43	1,755	
舗装	2	11	4	57	69	232	1,228	973	462	186	175	61	3,460	
しゅんせつ	2	8	4	30	43	147	831	605	270	111	104	41	2,196	
板金	0	3	1	15	39	157	608	589	367	141	103	49	2,072	
ガラス	0	2	1	14	37	135	553	559	343	127	99	44	1,914	
塗装	1	10	2	38	72	284	1,296	1,118	648	281	241	87	4,078	
防水	0	5	1	23	50	192	781	786	500	199	159	65	2,761	
内装仕上	0	5	4	39	71	348	1,124	1,102	660	286	246	104	3,989	
機械器具設置	0	1	1	13	12	153	546	537	321	221	232	88	2,125	
熱絶縁	0	2	1	13	34	142	538	491	296	140	106	41	1,804	
電気通信	0	3	1	10	16	135	442	357	220	152	174	72	1,582	
造園	1	1	0	9	10	41	330	308	181	74	95	40	1,090	
さく井	0	0	0	0	0	13	60	50	28	11	18	5	185	
建具	0	2	1	17	43	170	656	685	425	180	135	52	2,366	
水道施設	2	10	4	49	52	182	1,115	929	443	183	186	71	3,226	
消防施設	0	2	0	11	13	94	407	383	206	117	127	40	1,400	
清掃施設	0	0	0	0	0	3	20	23	19	13	26	21	125	
解体	1	8	3	39	64	156	982	876	474	217	175	61	3,056	
合計	21	161	71	901	1,436	5,851	24,736	21,957	12,448	5,697	5,036	1,961	80,276	
取得業種別業者数	1業種	2	13	3	63	75	400	440	280	138	71	56	14	1,555
	2業種	1	4	2	35	48	309	431	254	107	68	64	18	1,341
	3業種	0	5	2	18	23	158	398	231	88	56	55	14	1,048
	4業種	0	2	0	10	16	103	257	202	92	42	37	7	768
	5業種	0	2	1	12	13	69	208	180	63	37	39	13	637
	6業種	0	1	0	6	10	47	203	138	70	39	29	8	551
	7業種	1	1	2	8	10	41	170	130	61	27	23	9	483
	8業種	0	4	1	17	12	44	161	121	56	21	19	6	462
	9業種	0	2	0	10	11	32	184	128	64	24	19	8	482
	10業種	1	1	1	5	7	21	128	97	43	23	15	5	347
	11業種	0	0	0	1	1	13	79	69	37	24	16	5	245
	12業種	0	1	0	2	5	21	60	51	31	18	21	7	217
	13業種	0	0	0	0	7	14	62	56	27	23	13	6	208
	14業種	0	0	0	0	4	5	54	45	30	17	13	6	174
	15業種	0	0	0	0	4	7	39	46	33	18	15	5	167
	16業種	0	0	0	4	5	17	67	63	29	9	12	2	208
	17業種	0	0	0	5	9	18	85	67	50	14	12	3	263
	18業種	0	0	0	0	1	4	38	43	37	15	13	5	156
	19業種	0	0	0	0	2	8	33	34	28	11	9	5	130
	20業種	0	0	0	1	1	10	47	56	29	15	11	6	176
	21業種	0	0	1	2	3	14	95	108	50	12	7	4	296
	22業種	0	1	0	0	1	3	61	66	37	12	11	4	196
	23業種	0	0	0	0	0	3	45	44	33	12	10	1	148
	24業種	0	0	0	0	0	0	18	29	23	16	19	7	112
	25業種	0	0	0	0	0	0	4	11	12	7	11	7	52
	26業種	0	0	0	0	0	0	3	4	7	2	1	2	19
	27業種	0	0	0	0	0	0	2	1	2	3	5	1	14
	28業種	0	0	0	0	0	0	0	0	0	0	0	2	2
	29業種	0	0	0	0	0	0	0	0	0	0	0	2	2
一般建設業	5	37	13	199	268	1,361	2,347	1,663	758	406	319	80	7,456	
特定建設業	0	0	0	0	0	0	2,121	1,778	955	469	438	166	5,927	
合計	5	37	13	199	268	1,361	4,468	3,441	1,713	875	757	246	13,383	
純計	5	37	13	199	268	1,361	3,372	2,554	1,277	636	555	182	10,459	
兼業	1	16	7	78	113	814	2,333	2,081	1,134	597	531	178	7,883	

(注1) 一般建設業許可業者数の合計と特定建設業許可業者数の合計の和が純計の数と一致しないのは、例えば電気工事業については一般建設業、建築工事業については特定建設業と、一般と特定の両方の許可を取得している業者の数が重複して計上されているからである。

業種別資本金階層別〔大臣許可〕業者数(一般建設業者)調べ

令和6年3月末現在

	個人	200万未満	200万以上 300万未満	300万以上 500万未満	500万以上 1000万未満	1000万以上 2000万未満	2000万以上 5000万未満	5000万以上 1億未満	1億以上 3億未満	3億以上 10億未満	10億以上 100億未満	100億以上	合計	
土木	2	12	5	70	82	339	481	244	87	36	26	5	1,389	
建築	1	5	3	53	85	369	482	335	137	45	37	12	1,564	
大工	1	4	4	34	70	236	331	253	92	51	28	9	1,113	
左官	0	3	1	15	39	141	183	118	50	30	18	4	602	
とび・土工	4	20	6	100	135	528	695	406	178	91	60	10	2,233	
石	1	10	4	47	73	241	321	173	74	31	20	6	1,001	
屋根	0	4	3	25	59	202	300	238	102	57	32	12	1,034	
電気	0	12	5	39	50	335	496	409	185	101	65	12	1,709	
管	1	4	3	39	49	268	542	385	155	78	57	13	1,594	
タイル・れんが・ブロック	0	4	3	27	60	219	322	261	103	52	34	9	1,094	
鋼構造物	2	9	4	57	77	294	391	268	96	59	29	9	1,295	
鉄筋	0	1	2	18	32	95	119	90	37	22	9	3	428	
舗装	2	11	4	57	69	232	326	153	72	26	15	5	972	
しゅんせつ	2	8	4	30	43	147	215	83	34	12	7	2	587	
板金	0	3	1	15	39	157	207	156	73	43	19	11	724	
ガラス	0	2	1	14	37	135	165	131	59	32	12	5	593	
塗装	1	10	2	38	72	284	373	245	120	62	37	12	1,256	
防水	0	5	1	23	50	192	273	195	87	50	20	10	906	
内装仕上	0	5	4	39	71	348	483	394	176	94	63	20	1,697	
機械器具設置	0	1	1	13	12	153	435	367	167	111	78	14	1,352	
熱絶縁	0	2	1	13	34	142	179	124	49	33	16	3	596	
電気通信	0	3	1	10	16	135	305	231	115	66	61	15	958	
造園	1	1	0	9	10	41	104	77	37	12	7	4	303	
さく井	0	0	0	0	0	13	49	36	13	8	12	1	132	
建具	0	2	1	17	43	170	228	200	81	59	26	8	835	
水道施設	2	10	4	49	52	182	304	154	57	20	13	2	849	
消防施設	0	2	0	11	13	94	393	365	194	110	108	33	1,323	
清掃施設	0	0	0	0	0	3	12	12	2	3	4	0	36	
解体	1	8	3	39	64	156	207	91	45	24	7	4	649	
合計	21	161	71	901	1,436	5,851	8,921	6,194	2,677	1,418	920	253	28,824	
取得業種別業者数	1業種	2	13	3	63	75	400	770	540	296	158	140	39	2,499
	2業種	1	4	2	35	48	309	511	360	158	87	79	13	1,607
	3業種	0	5	2	18	23	158	313	225	76	45	31	8	904
	4業種	0	2	0	10	16	103	160	137	52	24	16	3	523
	5業種	0	2	1	12	13	69	106	94	41	17	17	2	374
	6業種	0	1	0	6	10	47	91	63	23	18	8	4	271
	7業種	1	1	2	8	10	41	72	45	23	9	3	4	219
	8業種	0	4	1	17	12	44	56	31	12	8	5	2	192
	9業種	0	2	0	10	11	32	45	28	15	8	2	0	153
	10業種	1	1	1	5	7	21	33	22	9	3	1	1	105
	11業種	0	0	0	1	1	13	35	11	8	3	2	0	74
	12業種	0	1	0	2	5	21	28	19	4	2	3	1	86
	13業種	0	0	0	0	7	14	27	15	8	6	3	0	80
	14業種	0	0	0	0	4	5	17	7	8	6	2	1	50
	15業種	0	0	0	0	4	7	11	7	4	1	3	0	37
	16業種	0	0	0	4	5	17	23	19	5	2	0	0	75
	17業種	0	0	0	5	9	18	11	9	2	4	2	1	61
	18業種	0	0	0	0	1	4	10	5	5	1	0	0	26
	19業種	0	0	0	0	2	8	6	4	3	2	1	0	26
	20業種	0	0	0	1	1	10	10	11	2	0	1	0	36
	21業種	0	0	1	2	3	14	8	6	1	1	0	1	37
	22業種	0	1	0	0	1	3	0	3	1	1	0	0	10
	23業種	0	0	0	0	0	3	2	2	0	0	0	0	7
	24業種	0	0	0	0	0	0	1	0	2	0	0	0	3
	25業種	0	0	0	0	0	0	1	0	0	0	0	0	1
	26業種	0	0	0	0	0	0	0	0	0	0	0	0	0
	27業種	0	0	0	0	0	0	0	0	0	0	0	0	0
	28業種	0	0	0	0	0	0	0	0	0	0	0	0	0
	29業種	0	0	0	0	0	0	0	0	0	0	0	0	0
純計	5	37	13	199	268	1,361	2,347	1,663	758	406	319	80	7,456	
兼業	1	16	7	78	113	814	1,654	1,384	685	386	308	78	5,524	

業種別資本金階層別〔大臣許可〕業者数(特定建設業者)調べ

令和6年3月末現在

	個人	200万 未満	200万 以上 300万 未満	300万 以上 500万 未満	500万 以上 1000万 未満	1000万 以上 2000万 未満	2000万 以上 5000万 未満	5000万 以上 1億 未満	1億 以上 3億 未満	3億 以上 10億 未満	10億 以上 100億 未満	100億 以上	合計	
土木	0	0	0	0	0	0	1,136	1,027	525	243	236	91	3,258	
建築	0	0	0	0	0	0	906	969	656	309	296	120	3,256	
大工	0	0	0	0	0	0	576	616	394	159	121	48	1,914	
左官	0	0	0	0	0	0	406	440	291	104	86	41	1,368	
とび・土工	0	0	0	0	0	0	1,281	1,134	630	290	249	93	3,677	
石	0	0	0	0	0	0	759	688	362	143	124	47	2,123	
屋根	0	0	0	0	0	0	544	575	422	163	133	54	1,891	
電気	0	0	0	0	0	0	537	470	360	236	265	116	1,984	
管	0	0	0	0	0	0	492	528	410	242	238	107	2,017	
タイル・れんが・ブロック	0	0	0	0	0	0	522	560	399	163	146	66	1,856	
鋼構造物	0	0	0	0	0	0	991	959	570	262	246	92	3,120	
鉄筋	0	0	0	0	0	0	406	440	270	91	80	40	1,327	
舗装	0	0	0	0	0	0	902	820	390	160	160	56	2,488	
しゅんせつ	0	0	0	0	0	0	616	522	236	99	97	39	1,609	
板金	0	0	0	0	0	0	401	433	294	98	84	38	1,348	
ガラス	0	0	0	0	0	0	388	428	284	95	87	39	1,321	
塗装	0	0	0	0	0	0	923	873	528	219	204	75	2,822	
防水	0	0	0	0	0	0	508	591	413	149	139	55	1,855	
内装仕上	0	0	0	0	0	0	641	708	484	192	183	84	2,292	
機械器具設置	0	0	0	0	0	0	111	170	154	110	154	74	773	
熱絶縁	0	0	0	0	0	0	359	367	247	107	90	38	1,208	
電気通信	0	0	0	0	0	0	137	126	105	86	113	57	624	
造園	0	0	0	0	0	0	226	231	144	62	88	36	787	
さく井	0	0	0	0	0	0	11	14	15	3	6	4	53	
建具	0	0	0	0	0	0	428	485	344	121	109	44	1,531	
水道施設	0	0	0	0	0	0	811	775	386	163	173	69	2,377	
消防施設	0	0	0	0	0	0	14	18	12	7	19	7	77	
清掃施設	0	0	0	0	0	0	8	11	17	10	22	21	89	
解体	0	0	0	0	0	0	775	785	429	193	168	57	2,407	
合計	0	0	0	0	0	0	15,815	15,763	9,771	4,279	4,116	1,708	51,452	
取得業種別業者数	1業種	0	0	0	0	0	478	294	114	70	57	20	1,033	
	2業種	0	0	0	0	0	225	167	72	35	41	16	556	
	3業種	0	0	0	0	0	143	114	72	40	36	9	414	
	4業種	0	0	0	0	0	117	89	47	26	24	11	314	
	5業種	0	0	0	0	0	107	85	40	23	30	9	294	
	6業種	0	0	0	0	0	128	101	44	19	19	5	316	
	7業種	0	0	0	0	0	77	95	37	20	14	7	250	
	8業種	0	0	0	0	0	119	89	45	21	20	9	303	
	9業種	0	0	0	0	0	141	93	42	25	13	6	320	
	10業種	0	0	0	0	0	60	58	28	17	19	4	186	
	11業種	0	0	0	0	0	34	44	23	16	17	6	140	
	12業種	0	0	0	0	0	27	24	28	21	14	5	119	
	13業種	0	0	0	0	0	32	31	24	13	8	4	112	
	14業種	0	0	0	0	0	28	31	25	13	12	5	114	
	15業種	0	0	0	0	0	25	32	26	9	11	6	109	
	16業種	0	0	0	0	0	44	60	32	7	5	2	150	
	17業種	0	0	0	0	0	75	57	46	13	12	2	205	
	18業種	0	0	0	0	0	26	38	28	13	12	7	124	
	19業種	0	0	0	0	0	23	25	22	10	10	4	94	
	20業種	0	0	0	0	0	24	40	24	6	7	3	104	
	21業種	0	0	0	0	0	106	98	50	9	10	3	276	
	22業種	0	0	0	0	0	44	53	34	13	7	2	153	
	23業種	0	0	0	0	0	30	36	27	13	13	3	122	
	24業種	0	0	0	0	0	4	18	19	11	19	8	79	
	25業種	0	0	0	0	0	3	5	2	2	5	4	21	
	26業種	0	0	0	0	0	0	1	2	4	3	3	13	
	27業種	0	0	0	0	0	0	1	0	2	0	0	1	4
	28業種	0	0	0	0	0	0	0	0	0	0	0	2	2
	29業種	0	0	0	0	0	0	0	0	0	0	0	0	0
純計	0	0	0	0	0	0	2,121	1,778	955	469	438	166	5,927	
兼業	0	0	0	0	0	0	1,421	1,398	825	435	414	162	4,655	

業種別資本金階層別〔知事許可〕業者数(一般建設業者・特定建設業者)調べ

令和6年3月末現在

	個人	200万未満	200万以上 300万未満	300万以上 500万未満	500万以上 1000万未満	1000万以上 2000万未満	2000万以上 5000万未満	5000万以上 1億未満	1億以上 3億未満	3億以上 10億未満	10億以上 100億未満	100億以上	合計	
土木	9,478	5,081	1,117	20,319	25,014	25,637	35,127	4,411	520	94	52	26	126,876	
建築	24,657	4,904	1,179	22,800	23,826	29,440	26,477	4,941	843	175	124	53	139,419	
大工	12,953	3,976	929	12,936	14,700	13,653	14,496	2,807	510	95	63	17	77,135	
左官	2,446	1,401	342	4,779	5,419	5,176	7,031	1,445	285	44	27	5	28,400	
とび・土工	13,874	11,006	2,317	32,717	37,117	33,669	38,295	5,288	750	162	104	25	175,324	
石	5,194	3,912	867	11,856	16,004	13,433	20,201	2,914	405	69	38	8	74,901	
屋根	5,347	2,658	652	8,597	10,184	9,894	11,736	2,415	477	91	67	21	52,139	
電気	6,032	3,496	801	13,669	10,965	13,587	9,492	1,788	468	176	111	35	60,620	
管	7,495	4,021	946	17,313	15,404	18,944	18,117	2,733	497	142	91	25	85,728	
タイル・れんが・ブロック	4,685	2,758	653	8,132	9,741	9,872	11,029	2,336	477	99	65	23	49,870	
鋼構造物	5,673	4,384	961	13,810	17,286	16,620	22,827	3,825	619	130	85	33	86,253	
鉄筋	1,946	1,372	292	3,248	4,283	3,518	6,510	1,330	249	36	25	7	22,816	
舗装	5,944	4,275	907	14,544	19,088	17,268	28,261	3,595	356	56	27	6	94,327	
しゅんせつ	3,715	2,828	608	7,919	11,426	8,839	16,170	2,278	220	31	11	3	54,048	
板金	2,376	1,438	345	5,046	5,781	5,661	7,162	1,503	286	53	27	5	29,683	
ガラス	1,184	1,086	273	3,412	4,335	4,947	6,665	1,438	284	51	32	7	23,714	
塗装	5,896	3,870	891	11,052	12,672	11,670	18,384	3,131	508	92	68	16	68,250	
防水	2,629	2,179	502	6,108	7,151	7,050	9,566	1,980	371	59	38	10	37,643	
内装仕上	8,459	4,865	1,192	15,893	16,017	18,240	15,294	3,305	708	154	101	40	84,268	
機械器具設置	527	940	212	3,909	3,128	6,819	4,661	1,362	358	161	102	32	22,211	
熱絶縁	1,472	1,310	286	3,528	4,380	4,245	5,956	1,261	251	48	27	9	22,773	
電気通信	423	855	202	2,848	2,010	3,963	3,228	656	254	109	81	36	14,665	
造園	2,459	701	158	3,421	3,809	4,414	7,303	955	138	24	8	3	23,393	
さく井	116	21	10	275	275	517	736	106	15	1	3	1	2,076	
建具	2,323	1,398	348	5,158	5,655	7,121	8,109	1,745	352	59	38	8	32,314	
水道施設	5,396	3,384	727	12,631	16,567	15,384	26,747	3,351	325	54	29	10	84,605	
消防施設	669	450	110	2,233	2,034	3,576	4,587	595	129	30	14	11	14,438	
清掃施設	3	5	0	20	7	88	110	23	6	0	2	1	265	
解体	3,105	3,243	703	8,604	12,752	10,446	22,096	3,057	365	56	39	3	64,469	
合計	146,476	81,817	18,530	276,777	317,030	323,691	406,373	66,574	11,026	2,351	1,499	479	1,652,623	
取得業者数別業者数	1業種	44,020	18,421	3,831	57,244	43,888	39,596	9,542	2,212	528	185	130	41	219,638
	2業種	11,387	4,078	935	18,005	15,737	18,909	6,431	1,191	229	90	66	20	77,078
	3業種	2,626	1,334	334	6,419	6,572	8,932	5,200	802	146	63	30	10	32,468
	4業種	1,338	653	139	3,662	3,914	5,517	4,465	569	88	31	16	6	20,398
	5業種	2,709	1,044	243	3,952	4,732	5,087	4,607	572	105	21	17	9	23,098
	6業種	972	536	136	2,362	2,838	3,480	4,207	582	89	28	17	10	15,257
	7業種	1,041	776	176	2,495	2,974	2,971	3,545	411	55	14	7	1	14,466
	8業種	1,363	1,153	233	2,980	4,139	3,006	3,849	469	59	12	12	4	17,279
	9業種	722	572	128	1,608	2,536	1,989	4,013	518	42	10	10	1	12,149
	10業種	307	178	57	720	1,113	1,088	2,652	359	41	5	2	2	6,524
	11業種	134	71	16	332	583	620	1,668	235	33	4	4	1	3,701
	12業種	346	312	91	912	1,079	992	1,185	170	29	7	3	1	5,127
	13業種	135	144	30	388	547	628	903	147	28	2	5	2	2,959
	14業種	55	46	22	200	278	317	817	147	21	10	1	1	1,915
	15業種	26	31	4	99	159	196	532	119	14	2	1	0	1,183
	16業種	204	194	39	532	724	727	1,035	228	50	7	4	2	3,746
	17業種	145	238	46	425	744	604	1,243	225	48	3	9	0	3,730
	18業種	25	25	4	121	140	169	400	99	24	3	3	2	1,015
	19業種	17	23	3	97	134	160	338	81	19	4	1	1	878
	20業種	76	44	11	171	214	239	519	116	16	3	1	0	1,410
	21業種	71	74	23	185	355	293	1,294	249	33	3	2	1	2,583
	22業種	33	18	4	55	112	112	671	160	22	4	2	0	1,193
	23業種	18	7	2	17	41	54	504	100	19	5	2	0	769
	24業種	4	3	1	5	15	19	145	37	11	3	0	0	243
	25業種	0	0	0	0	7	3	52	18	6	1	1	0	88
	26業種	1	0	0	0	0	0	8	5	6	1	0	0	21
	27業種	0	0	0	0	0	2	2	1	2	0	0	0	7
	28業種	0	0	0	0	0	0	0	1	0	0	0	0	1
	29業種	0	0	0	0	0	0	0	0	0	0	0	0	0
一般建設業	67,699	29,975	6,508	102,986	93,575	95,705	41,645	6,765	1,190	364	227	68	446,707	
特定建設業	160	1	0	0	0	5	36,220	5,273	947	241	184	71	43,102	
合計	67,859	29,976	6,508	102,986	93,575	95,710	77,865	12,038	2,137	605	411	139	489,809	
純計	67,775	29,975	6,508	102,986	93,575	95,710	59,827	9,823	1,763	521	346	115	468,924	
兼業	6,337	5,050	1,219	21,606	19,510	39,817	30,048	7,177	1,566	502	332	108	133,272	

(注1) 一般建設業許可業者数の合計と特定建設業許可業者数の合計の和が純計の数と一致しないのは、例えば電気工事業については一般建設業、建築工事業については特定建設業と、一般と特定の両方の許可を取得している業者の数が重複して計上されているからである。

業種別資本金階層別〔知事許可〕業者数(一般建設業者)調べ

令和6年3月末現在

	個人	200万未満	200万以上 300万未満	300万以上 500万未満	500万以上 1000万未満	1000万以上 2000万未満	2000万以上 5000万未満	5000万以上 1億未満	1億以上 3億未満	3億以上 10億未満	10億以上 100億未満	100億以上	合計	
土木	9,355	5,081	1,117	20,319	25,014	25,633	12,843	1,306	184	38	12	10	100,912	
建築	24,606	4,903	1,179	22,800	23,826	29,440	12,172	1,943	259	66	37	10	121,241	
大工	12,922	3,976	929	12,936	14,700	13,653	5,750	951	158	38	21	3	66,037	
左官	2,425	1,401	342	4,779	5,419	5,176	1,982	315	48	12	6	2	21,907	
とび・土工	13,754	11,006	2,317	32,717	37,117	33,666	14,587	1,764	237	69	32	11	147,277	
石	5,096	3,912	867	11,856	16,004	13,433	6,687	752	100	24	11	4	58,746	
屋根	5,319	2,658	652	8,597	10,184	9,894	4,225	761	138	33	21	2	42,484	
電気	6,021	3,496	801	13,669	10,965	13,586	4,681	1,066	228	85	53	13	54,664	
管	7,475	4,021	946	17,313	15,404	18,943	11,503	1,636	222	66	35	7	77,571	
タイル・れんが・ブロック	4,658	2,758	653	8,132	9,741	9,872	4,175	773	140	39	18	4	40,963	
鋼構造物	5,575	4,384	961	13,810	17,286	16,619	7,248	980	142	41	15	8	67,069	
鉄筋	1,923	1,372	292	3,248	4,283	3,518	1,654	250	29	8	4	3	16,584	
舗装	5,832	4,275	907	14,544	19,088	17,266	9,390	906	95	21	6	2	72,332	
しゅんせつ	3,621	2,828	608	7,919	11,426	8,838	4,907	523	57	10	4	1	40,742	
板金	2,355	1,438	345	5,046	5,781	5,661	2,193	388	47	21	6	2	23,283	
ガラス	1,163	1,086	273	3,412	4,335	4,947	1,953	368	49	16	9	3	17,614	
塗装	5,802	3,870	891	11,052	12,672	11,670	4,748	720	118	30	21	5	51,599	
防水	2,606	2,179	502	6,108	7,151	7,050	2,995	474	69	18	7	3	29,162	
内装仕上	8,431	4,865	1,192	15,893	16,017	18,240	6,465	1,298	256	68	35	10	72,770	
機械器具設置	527	940	212	3,909	3,128	6,818	4,025	1,078	234	105	56	13	21,045	
熱絶縁	1,451	1,310	286	3,528	4,380	4,245	1,696	306	46	17	7	3	17,275	
電気通信	422	855	202	2,848	2,010	3,963	2,723	520	177	74	53	18	13,865	
造園	2,443	701	158	3,421	3,809	4,413	4,089	415	62	14	2	1	19,528	
さく井	116	21	10	275	275	517	652	87	11	0	1	0	1,965	
建具	2,302	1,398	348	5,158	5,655	7,121	2,676	513	75	21	12	3	25,282	
水道施設	5,293	3,384	727	12,631	16,567	15,383	9,220	845	78	17	6	3	64,154	
消防施設	669	450	110	2,233	2,034	3,576	4,471	582	127	29	13	10	14,304	
清掃施設	3	5	0	20	7	88	88	13	3	0	0	0	227	
解体	3,034	3,243	703	8,604	12,752	10,444	6,099	570	53	10	8	1	45,521	
合計	145,199	81,816	18,530	276,777	317,030	323,673	155,897	22,103	3,442	990	511	155	1,346,123	
取得業者数別業者数	1業種	44,046	18,421	3,831	57,244	43,888	39,595	14,156	2,830	569	179	142	42	224,943
	2業種	11,394	4,078	935	18,005	15,737	18,909	8,243	1,342	218	69	41	12	78,983
	3業種	2,624	1,334	334	6,419	6,572	8,931	4,665	732	110	48	12	6	31,787
	4業種	1,339	654	139	3,662	3,914	5,515	3,053	389	73	17	5	2	18,762
	5業種	2,704	1,043	243	3,952	4,732	5,087	2,556	359	69	11	8	2	20,766
	6業種	974	536	136	2,362	2,838	3,479	1,884	241	36	8	4	0	12,498
	7業種	1,035	776	176	2,495	2,974	2,971	1,575	162	22	9	3	0	12,198
	8業種	1,343	1,153	233	2,980	4,139	3,006	1,408	175	21	5	2	1	14,466
	9業種	704	572	128	1,608	2,536	1,989	1,049	106	13	4	2	0	8,711
	10業種	292	178	57	720	1,113	1,088	607	64	6	0	0	0	4,125
	11業種	122	71	16	332	583	620	353	52	7	0	1	1	2,158
	12業種	342	312	91	912	1,079	992	367	63	12	2	2	0	4,174
	13業種	135	144	30	388	547	628	311	40	9	1	2	0	2,235
	14業種	55	46	22	200	278	317	206	27	6	4	0	0	1,161
	15業種	22	31	4	99	159	196	143	29	2	1	0	0	686
	16業種	203	194	39	532	724	727	242	44	4	2	0	1	2,712
	17業種	143	238	46	425	744	604	244	39	4	0	3	0	2,490
	18業種	24	25	4	121	140	169	103	13	3	0	0	1	603
	19業種	17	23	3	97	134	160	103	10	5	2	0	0	554
	20業種	74	44	11	171	214	239	124	19	0	1	0	0	897
	21業種	64	74	23	185	355	293	140	10	0	1	0	0	1,145
	22業種	24	18	4	55	112	112	62	13	1	0	0	0	401
	23業種	15	7	2	17	41	54	39	5	0	0	0	0	180
	24業種	4	3	1	5	15	19	7	0	0	0	0	0	54
	25業種	0	0	0	0	7	3	5	1	0	0	0	0	16
	26業種	0	0	0	0	0	0	0	0	0	0	0	0	0
	27業種	0	0	0	0	0	0	2	0	0	0	0	0	2
	28業種	0	0	0	0	0	0	0	0	0	0	0	0	0
	29業種	0	0	0	0	0	0	0	0	0	0	0	0	0
純計	67,699	29,975	6,508	102,986	93,575	95,705	41,645	6,765	1,190	364	227	68	446,707	
兼業	6,317	5,050	1,219	21,606	19,510	39,813	21,789	5,208	1,083	357	219	64	122,235	

業種別資本金階層別〔知事許可〕業者数(特定建設業者)調べ

令和6年3月末現在

	個人	200万未満	200万以上 300万未満	300万以上 500万未満	500万以上 1000万未満	1000万以上 2000万未満	2000万以上 5000万未満	5000万以上 1億未満	1億以上 3億未満	3億以上 10億未満	10億以上 100億未満	100億以上	合計
土木	123	0	0	0	0	4	22,284	3,105	336	56	40	16	25,964
建築	51	1	0	0	0	0	14,305	2,998	584	109	87	43	18,178
大工	31	0	0	0	0	0	8,746	1,856	352	57	42	14	11,098
左官	21	0	0	0	0	0	5,049	1,130	237	32	21	3	6,493
とび・土工	120	0	0	0	0	3	23,708	3,524	513	93	72	14	28,047
石	98	0	0	0	0	0	13,514	2,162	305	45	27	4	16,155
屋根	28	0	0	0	0	0	7,511	1,654	339	58	46	19	9,655
電気	11	0	0	0	0	1	4,811	722	240	91	58	22	5,956
管	20	0	0	0	0	1	6,614	1,097	275	76	56	18	8,157
タイル・れんが・ブロック	27	0	0	0	0	0	6,854	1,563	337	60	47	19	8,907
鋼構造物	98	0	0	0	0	1	15,579	2,845	477	89	70	25	19,184
鉄筋	23	0	0	0	0	0	4,856	1,080	220	28	21	4	6,232
舗装	112	0	0	0	0	2	18,871	2,689	261	35	21	4	21,995
しゅんせつ	94	0	0	0	0	1	11,263	1,755	163	21	7	2	13,306
板金	21	0	0	0	0	0	4,969	1,115	239	32	21	3	6,400
ガラス	21	0	0	0	0	0	4,712	1,070	235	35	23	4	6,100
塗装	94	0	0	0	0	0	13,636	2,411	390	62	47	11	16,651
防水	23	0	0	0	0	0	6,571	1,506	302	41	31	7	8,481
内装仕上	28	0	0	0	0	0	8,829	2,007	452	86	66	30	11,498
機械器具設置	0	0	0	0	0	1	636	284	124	56	46	19	1,166
熱絶縁	21	0	0	0	0	0	4,260	955	205	31	20	6	5,498
電気通信	1	0	0	0	0	0	505	136	77	35	28	18	800
造園	16	0	0	0	0	1	3,214	540	76	10	6	2	3,865
さく井	0	0	0	0	0	0	84	19	4	1	2	1	111
建具	21	0	0	0	0	0	5,433	1,232	277	38	26	5	7,032
水道施設	103	0	0	0	0	1	17,527	2,506	247	37	23	7	20,451
消防施設	0	0	0	0	0	0	116	13	2	1	1	1	134
清掃施設	0	0	0	0	0	0	22	10	3	0	2	1	38
解体	71	0	0	0	0	2	15,997	2,487	312	46	31	2	18,948
合計	1,277	1	0	0	0	18	250,476	44,471	7,584	1,361	988	324	306,500
取得業者数別業者数	1業種	26	1	0	0	0	7,768	827	209	81	56	22	8,991
	2業種	8	0	0	0	0	2,567	406	104	34	24	13	3,156
	3業種	9	0	0	0	0	2,213	292	59	17	20	2	2,613
	4業種	4	0	0	0	0	2,565	265	49	16	12	4	2,917
	5業種	6	0	0	0	0	2,628	288	42	7	4	9	2,984
	6業種	6	0	0	0	0	2,661	407	56	20	18	7	3,176
	7業種	8	0	0	0	0	1,987	274	35	6	6	3	2,319
	8業種	28	0	0	0	0	2,445	369	40	7	8	1	2,898
	9業種	34	0	0	0	0	3,536	433	31	7	6	1	4,048
	10業種	7	0	0	0	0	1,172	181	30	4	2	1	1,397
	11業種	0	0	0	0	0	493	111	12	3	2	1	622
	12業種	0	0	0	0	0	369	87	17	3	1	1	478
	13業種	0	0	0	0	0	399	98	18	2	2	1	520
	14業種	1	0	0	0	0	506	93	13	4	1	1	619
	15業種	1	0	0	0	0	279	74	17	0	0	0	371
	16業種	3	0	0	0	0	805	191	46	7	7	3	1,062
	17業種	3	0	0	0	0	1,181	226	52	2	7	0	1,471
	18業種	0	0	0	0	0	183	53	11	3	2	0	252
	19業種	0	0	0	0	0	192	64	13	2	1	0	272
	20業種	2	0	0	0	0	380	76	16	4	1	0	479
	21業種	10	0	0	0	0	1,208	269	27	4	2	1	1,521
	22業種	2	0	0	0	0	402	117	24	1	0	0	546
	23業種	1	0	0	0	0	210	55	12	3	2	0	283
	24業種	0	0	0	0	0	67	16	10	3	0	0	96
	25業種	1	0	0	0	0	4	0	3	1	0	0	9
	26業種	0	0	0	0	0	0	1	1	0	0	0	2
	27業種	0	0	0	0	0	0	0	0	0	0	0	0
	28業種	0	0	0	0	0	0	0	0	0	0	0	0
	29業種	0	0	0	0	0	0	0	0	0	0	0	0
純計	160	1	0	0	0	5	36,220	5,273	947	241	184	71	43,102
兼業	40	1	0	0	0	4	16,190	3,393	805	228	175	67	20,903

表－7 全国事業承継認可件数調べ

(令和5年4月1日～令和6年3月31日)

許可行政庁	譲渡及び譲受け並びに合併及び分割（法第17条の2関係）				相続（法第17条の3）	R5事業承継 総件数	R2～R5事業承 継 総件数
	譲渡及び譲受け	合併	分割	法第17条の2			
北海道開発局	0	0	1	1	0	1	2
東北地方整備局	0	2	0	2	0	2	6
関東地方整備局	0	7	2	9	0	9	42
北陸地方整備局	1	0	0	1	0	1	3
中部地方整備局	0	1	0	1	0	1	6
近畿地方整備局	0	0	0	0	0	0	9
中国地方整備局	0	0	0	0	0	0	5
四国地方整備局	0	1	1	2	0	2	3
九州地方整備局	0	3	0	3	0	3	9
沖縄総合事務局	0	0	0	0	0	0	1
大臣許可 小計	1	14	4	19	0	19	86
北海道	21	3	2	26	4	30	70
青森県	7	0	0	7	2	9	20
岩手県	4	0	0	4	0	4	24
宮城県	9	2	0	11	0	11	33
秋田県	5	0	1	6	0	6	19
山形県	9	0	0	9	2	11	47
福島県	12	0	0	12	1	13	43
茨城県	31	0	0	31	2	33	86
栃木県	8	0	1	9	0	9	34
群馬県	8	1	1	10	0	10	25
埼玉県	29	1	1	31	2	33	126
千葉県	9	1	0	10	0	10	27
東京都	23	11	5	39	2	41	123
神奈川県	24	0	1	25	2	27	79
新潟県	22	2	1	25	3	28	96
富山県	22	1	0	23	0	23	104
石川県	15	0	0	15	2	17	89
福井県	20	2	0	22	0	22	86
山梨県	2	0	3	5	0	5	17
長野県	6	0	0	6	2	8	43
岐阜県	12	1	0	13	1	14	50
静岡県	28	0	4	32	2	34	81
愛知県	27	5	3	35	1	36	89
三重県	17	2	0	19	1	20	76
滋賀県	1	2	1	4	0	4	21
京都府	42	0	1	43	2	45	198
大阪府	77	1	0	78	1	79	292
兵庫県	47	1	3	51	0	51	255
奈良県	13	0	0	13	4	17	89
和歌山県	28	0	0	28	4	32	110
鳥取県	3	0	0	3	0	3	24
島根県	3	0	0	3	0	3	37
岡山県	8	2	1	11	1	12	39
広島県	16	0	0	16	1	17	65
山口県	17	0	0	17	1	18	58
徳島県	6	0	0	6	0	6	23
香川県	15	2	0	17	1	18	43
愛媛県	16	0	0	16	2	18	74
高知県	4	1	0	5	0	5	21
福岡県	37	3	1	41	3	44	138
佐賀県	16	0	0	16	1	17	62
長崎県	15	0	0	15	2	17	62
熊本県	9	0	0	9	4	13	33
大分県	6	1	0	7	0	7	21
宮崎県	19	3	0	22	1	23	58
鹿児島県	1	3	0	4	1	5	35
沖縄県	28	0	1	29	1	30	91
知事許可 小計	797	51	31	879	59	938	3,336
計	798	65	35	898	59	957	3,422