

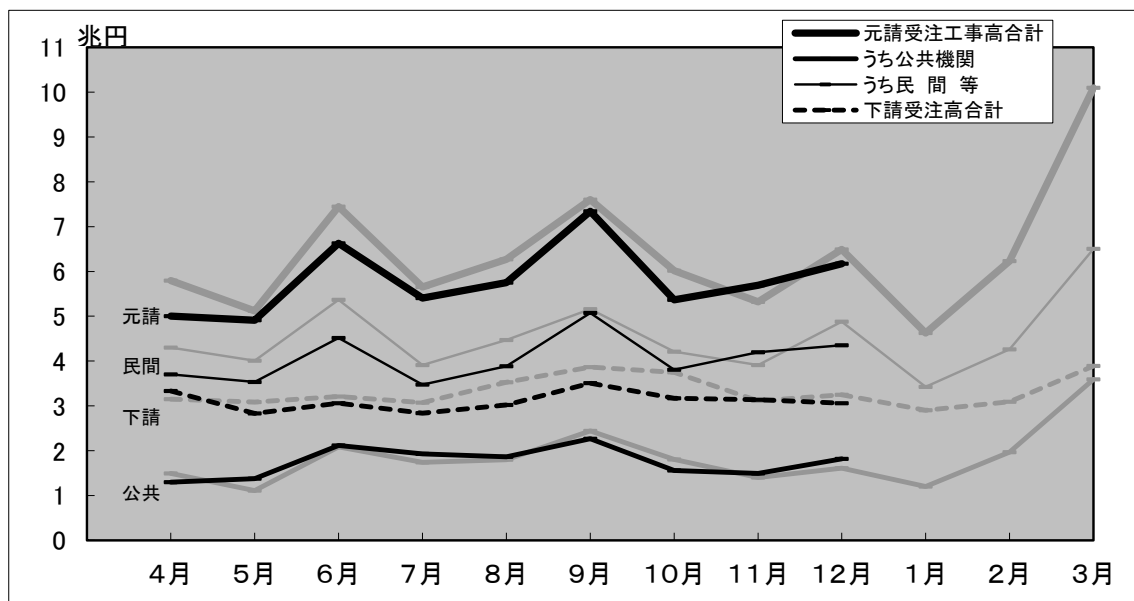
# 建設工事受注動態統計調査報告

令和5年12月分及び令和5年計分

Monthly Report on

Current Survey of Orders Received for Construction

受注高の推移(令和5年度)



(グラフ中の淡色の線は、令和4年度の推移)

令和3年4月分より新しい推計方法による値を公表しています。  
詳細については別紙をご覧ください。

(参照URL) [https://www.mlit.go.jp/sogoseisaku/jouhouka/sosei\\_jouhouka\\_fr4\\_000006.html](https://www.mlit.go.jp/sogoseisaku/jouhouka/sosei_jouhouka_fr4_000006.html)

1月分は3月11日公表予定

※問い合わせ先

国土交通省 総合政策局 建設経済統計調査室  
電話 代表:03-5253-8111  
担当者 小林(課長補佐) 内線 28-641  
丹(係長) 内線 28-642  
奥田(係員) 内線 28-623

## 建設工事受注動態統計調査報告（令和5年12月分）

### 受注高

12月の元請受注高は6兆1,718億円で、前年同月比4.9%減少し、下請受注高は3兆631億円で、同5.7%減少した。

元請受注高のうち公共機関からの受注高は1兆8,203億円で、同12.8%増加し、民間等からの受注高は4兆3,515億円で、同10.8%減少した。

受注高（元請受注高＋下請受注高）は9兆2,349億円で、同5.2%減少した。

注1) 下請受注高は、2次下請以下も含む。

注2) 四捨五入により億円単位の値としたため、各項目の合計は必ずしも総計と一致しない。

#### 1. 受注高

12月の受注高は、9兆2,349億円。

・前年同月比 5.2%減、先月の増加から再び減少。

##### 1) 元・下請別（資料編、表I-1参照）

元請受注高は、6兆1,718億円。（前年同月比 4.9%減、先月の増加から再び減少）

下請受注高は、3兆631億円。（同 5.7%減、先月の増加から再び減少）

##### 2) 業種別（資料編、表I-2参照）

総合工事業は、5兆3,641億円。（同 12.1%減、先月の増加から再び減少）

職別工事業は、1兆4,507億円。（同 11.9%増、2か月連続の増加）

設備工事業は、2兆4,201億円。（同 3.2%増、3か月連続の増加）

#### 2. 元請受注高

12月の元請受注高は、6兆1,718億円。

・前年同月比 4.9%減、先月の増加から再び減少。

##### 1) 発注者別（資料編、表I-1参照）

公共機関からは、1兆8,203億円。（同 12.8%増、2か月連続の増加）

民間等からは、4兆3,515億円。（同 10.8%減、先月の増加から再び減少）

##### 2) 工事種別（資料編、表I-1参照）

土木工事は、1兆5,378億円。（同 3.0%減、先月の増加から再び減少）

建築工事は、4兆201億円。（同 6.9%減、先月の増加から再び減少）

機械装置等工事は、6,139億円。（同 4.4%増、3か月ぶりの増加）

※ 建築工事には建築設備工事を含む。

##### 3) 業種別（資料編、表I-2参照）

総合工事業は、4兆4,266億円。（同 10.6%減、先月の増加から再び減少）

職別工事業は、3,945億円。（同 18.2%増、2か月連続の増加）

設備工事業は、1兆3,507億円。（同 11.6%増、9か月連続の増加）

## 建設工事受注動態統計調査報告（令和5年12月分）

### 公共機関からの受注工事（1件500万円以上の工事）

12月の公共機関からの受注工事額は1兆7,716億円で、前年同月比14.4%増加した。うち「国の機関」からは4,210億円で、同2.9%増加し、「地方の機関」からは1兆3,506億円で、同18.5%増加した。

12月の公共機関からの受注工事額は、1兆7,716億円。

・前年同月比 14.4%増、2か月連続の増加。

#### 1. 発注機関別（資料編、表Ⅱ－1参照）

##### 1) 国の機関

「国の機関」からの受注工事額は、4,210億円であった。

・前年同月比 2.9%増、5か月ぶりの増加。

- ① 国は、2,293億円。（同 36.0%増、2か月連続の増加）
- ② 独立行政法人は、548億円。（同 44.2%増、先月の減少から再び増加）
- ③ 政府関連企業等は、1,369億円。（同 32.4%減、4か月連続の減少）

##### 2) 地方の機関

「地方の機関」からの受注工事額は、1兆3,506億円であった。

・前年同月比 18.5%増、2か月連続の増加。

- ① 都道府県は、4,026億円。（同 12.5%減、6か月連続の減少）
- ② 市区町村は、6,030億円。（同 6.4%増、2か月連続の増加）
- ③ 地方公営企業は、3,122億円。（同 304.7%増、2か月連続の増加）
- ④ その他は、328億円。（同 9.1%減、先月の増加から再び減少）

#### 2. 工事分類別（資料編、表Ⅱ－2. 1）参照）

工事分類別にみると、受注工事額の多いのは「道路工事」3,839億円、「教育・病院」2,731億円、「上・工業水道」2,318億円であった。

#### 3. 発注機関別・工事分類別（資料編、表Ⅱ－2. 1）参照）

発注機関別・工事分類別にみると、受注工事額の多いのは、地方公営企業の「上・工業水道」2,070億円、市区町村の「教育・病院」1,820億円、都道府県の「道路工事」1,312億円であった。

## 建設工事受注動態統計調査報告（令和5年12月分）

### 民間等からの受注工事

#### 1. 建築工事・建築設備工事（1件5億円以上の工事）

12月の建築工事・建築設備工事の受注工事額は1兆4,990億円で、前年同月比8.0%減少した。

12月の建築工事・建築設備工事の受注工事額は、1兆4,990億円。

・前年同月比 8.0%減、4か月ぶりの減少。

##### 1) 発注者別（資料編、表Ⅲ－1. 1）参照）

- ① 農林漁業は、51億円。（同 17.7%増、6か月ぶりの増加）
- ② 鉱業、採石業、砂利採取業、建設業は、242億円。（同 94.0%増、3か月連続の増加）
- ③ 製造業は、6,681億円。（同 23.2%増、3か月連続の増加）
- ④ 電気・ガス・熱供給・水道業は、105億円。（同 63.1%減、先月の増加から再び減少）
- ⑤ 運輸業、郵便業は、484億円。（同 4.0%減、先月の増加から再び減少）
- ⑥ 情報通信業は、357億円。（同 15.7%減、2か月連続の減少）
- ⑦ 卸売業、小売業は、584億円。（同 99.4%増、7か月ぶりの増加）
- ⑧ 金融業、保険業は、507億円。（同 5.9%減、先月の増加から再び減少）
- ⑨ 不動産業は、3,273億円。（同 21.0%減、5か月ぶりの減少）
- ⑩ サービス業は、2,155億円。（同 47.3%減、先月の増加から再び減少）
- ⑪ その他は、550億円。（同 28.0%増、4か月連続の増加）

##### 2) 工事種類別（資料編、表Ⅲ－2参照）

工事種類別にみると、受注工事額の多いのは「工場・発電所」6,412億円、「住宅」2,617億円、「事務所」1,750億円であった。

##### 3) 発注者別・工事種類別（資料編、表Ⅲ－2参照）

発注者別・工事種類別にみると、受注工事額の多いのは、製造業の「工場・発電所」5,991億円、不動産業の「住宅」2,049億円、サービス業の「医療・福祉施設」644億円であった。

---

注) 日本標準産業分類の改訂（第12回改訂）に準拠し、発注者分類の名称を平成20年4月分から変更を行った。

○鉱業、建設業 → 鉱業、採石業、砂利採取業、建設業    ○運輸業 → 運輸業、郵便業  
○卸売・小売業 → 卸売業、小売業    ○金融・保険業 → 金融業、保険業

## 建設工事受注動態統計調査報告（令和5年12月分）

### 民間等からの受注工事（つづき）

#### 2. 土木工事及び機械装置等工事（1件500万円以上の工事）

12月の土木工事及び機械装置等工事の受注工事額は7,509億円で、前年同月比13.0%減少した。

12月の土木工事及び機械装置等工事の受注工事額は、7,509億円。

・前年同月比 13.0%減、3か月連続の減少。

##### 1) 発注者別（資料編、表Ⅲ－1. 2）参照）

- ① 農林漁業は、116億円。（同 582.0%増、先月の減少から再び増加）
- ② 鉱業、採石業、砂利採取業、建設業は、159億円。（同 45.6%減、2か月連続の減少）
- ③ 製造業は、2,472億円。（同 15.4%増、4か月ぶりの増加）
- ④ 電気・ガス・熱供給・水道業は、2,317億円。（同 32.7%減、4か月ぶりの減少）
- ⑤ 運輸業、郵便業は、1,098億円。（同 5.4%減、3か月連続の減少）
- ⑥ 情報通信業は、356億円。（同 30.2%増、先月の減少から再び増加）
- ⑦ 卸売業、小売業は、104億円。（同 75.0%減、先月の増加から再び減少）
- ⑧ 金融業、保険業は、87億円。（同 1,488.3%増、6か月ぶりの増加）
- ⑨ 不動産業は、183億円。（同 10.2%減、2か月連続の減少）
- ⑩ サービス業は、550億円。（同 23.5%増、2か月連続の増加）
- ⑪ その他は、67億円。（同 71.5%減、3か月ぶりの減少）

##### 2) 工事種類別（資料編、表Ⅲ－2参照）

工事種類別にみると、受注工事額の多いのは「機械装置等工事」3,990億円、「鉄道工事」951億円、「その他の土木工事」607億円であった。

##### 3) 発注者別・工事種類別（資料編、表Ⅲ－2参照）

発注者別・工事種類別にみると、受注工事額の多いのは、製造業の「機械装置等工事」1,931億円、電気・ガス・熱供給・水道業の「機械装置等工事」1,423億円、運輸業、郵便業の「鉄道工事」950億円であった。

---

注) 日本標準産業分類の改訂（第12回改訂）に準拠し、発注者分類の名称を平成20年4月分から変更を行った。

○鉱業、建設業 → 鉱業、採石業、砂利採取業、建設業    ○運輸業 → 運輸業、郵便業  
○卸売・小売業 → 卸売業、小売業    ○金融・保険業 → 金融業、保険業





I. 受注高

I-2. 業者所在地域別・業種別受注高

令和5年 12月分

(単位:百万円, %)

	業種計	合計									
		元請受注高					下請受注高				
		前年同月比	前年同月比	前年同月比	前年同月比	前年同月比	前年同月比	前年同月比	前年同月比	前年同月比	前年同月比
				公共機関		民間等					
全国計	業種計	9,234,938	▲ 5.2	6,171,789	▲ 4.9	1,820,313	12.8	4,351,477	▲ 10.8	3,063,149	▲ 5.7
	総合工事業	5,364,101	▲ 12.1	4,426,580	▲ 10.6	1,509,559	22.2	2,917,021	▲ 21.4	937,520	▲ 18.6
	職別工事業	1,450,703	11.9	394,468	18.2	77,913	76.7	316,554	9.3	1,056,235	9.7
	設備工事業	2,420,135	3.2	1,350,742	11.6	232,840	▲ 30.2	1,117,901	27.4	1,069,393	▲ 5.8
北海道	業種計	189,021	▲ 17.7	129,584	▲ 16.7	56,308	71.2	73,276	▲ 40.3	59,437	▲ 19.9
	総合工事業	131,025	▲ 9.3	109,841	▲ 12.8	50,521	68.3	59,321	▲ 38.2	21,184	15.3
	職別工事業	29,259	▲ 27.8	5,230	168.5	21	633.3	5,209	167.8	24,028	▲ 37.7
	設備工事業	28,737	▲ 36.0	14,512	▲ 47.6	5,766	100.8	8,747	▲ 64.7	14,225	▲ 17.5
東北	業種計	384,987	0.8	216,241	4.9	73,430	▲ 15.3	142,811	19.5	168,746	▲ 4.0
	総合工事業	214,659	▲ 4.8	159,476	1.6	53,543	▲ 22.9	105,933	21.0	55,183	▲ 19.6
	職別工事業	63,971	▲ 18.1	8,556	▲ 32.8	1,244	▲ 26.6	7,312	▲ 33.7	55,415	▲ 15.3
	設備工事業	106,357	36.0	48,209	32.1	18,643	19.5	29,566	41.4	58,148	39.4
関東	業種計	4,693,133	▲ 4.7	3,298,916	▲ 3.2	945,261	35.8	2,353,655	▲ 13.3	1,394,216	▲ 7.8
	総合工事業	2,871,551	▲ 10.5	2,440,502	▲ 9.7	796,170	44.9	1,644,332	▲ 23.6	431,049	▲ 15.2
	職別工事業	555,729	▲ 1.4	152,262	25.0	33,428	120.4	118,834	11.5	403,467	▲ 8.7
	設備工事業	1,265,853	10.2	706,152	20.4	115,663	▲ 11.8	590,489	29.7	559,701	▲ 0.5
北陸	業種計	347,081	▲ 24.8	186,923	▲ 32.3	69,072	▲ 25.7	117,852	▲ 35.7	160,158	▲ 13.7
	総合工事業	209,938	▲ 26.9	149,648	▲ 32.2	56,706	▲ 22.0	92,942	▲ 37.1	60,290	▲ 9.7
	職別工事業	70,786	▲ 12.0	10,882	▲ 47.6	7,298	78.2	3,584	▲ 78.5	59,904	0.5
	設備工事業	66,357	▲ 29.4	26,393	▲ 24.1	5,067	▲ 68.6	21,326	14.6	39,963	▲ 32.5
中部	業種計	765,869	▲ 9.5	414,580	▲ 16.4	124,098	▲ 3.5	290,482	▲ 20.9	351,289	0.3
	総合工事業	347,583	▲ 24.1	252,048	▲ 16.6	86,142	▲ 17.9	165,906	▲ 15.9	95,535	▲ 38.7
	職別工事業	217,486	▲ 4.0	48,028	▲ 57.2	22,748	264.5	25,280	▲ 76.1	169,458	48.3
	設備工事業	200,799	24.0	114,504	40.2	15,208	▲ 12.8	99,295	54.6	86,296	7.5
近畿	業種計	1,561,335	▲ 10.5	1,115,251	▲ 10.7	299,407	▲ 1.7	815,844	▲ 13.6	446,084	▲ 9.9
	総合工事業	951,583	▲ 12.8	813,534	▲ 12.2	254,224	33.0	559,310	▲ 23.9	138,050	▲ 16.2
	職別工事業	157,708	42.9	39,741	60.1	3,360	▲ 69.5	36,381	163.3	117,967	37.9
	設備工事業	452,044	▲ 16.7	261,977	▲ 12.1	41,823	▲ 59.2	220,154	12.7	190,067	▲ 22.3
中国	業種計	355,287	5.7	221,485	1.3	76,562	20.7	144,923	▲ 6.6	133,802	13.7
	総合工事業	179,251	0.1	148,466	0.8	63,867	19.3	84,599	▲ 9.7	30,785	▲ 3.1
	職別工事業	58,023	19.3	6,212	▲ 19.3	2,183	67.7	4,030	▲ 37.0	51,811	26.6
	設備工事業	118,013	8.7	66,807	5.0	10,512	22.2	56,294	2.3	51,206	13.9
四国	業種計	162,660	20.4	122,389	78.1	42,757	40.1	79,632	108.5	40,271	▲ 39.4
	総合工事業	95,002	3.9	79,901	32.0	32,414	12.4	47,487	49.8	15,101	▲ 51.1
	職別工事業	20,945	▲ 10.3	6,254	891.8	2,710	480.4	3,544	2,065.1	14,691	▲ 35.3
	設備工事業	46,713	129.4	36,234	379.9	7,633	523.5	28,601	352.1	10,479	▲ 18.2
九州・沖縄	業種計	775,565	13.2	466,420	12.8	133,418	▲ 24.7	333,002	40.9	309,145	13.9
	総合工事業	363,507	▲ 12.2	273,164	▲ 11.3	115,972	▲ 14.2	157,192	▲ 9.0	90,343	▲ 14.9
	職別工事業	276,796	122.0	117,302	278.0	4,920	19.4	112,381	317.6	159,494	70.3
	設備工事業	135,263	▲ 7.4	75,954	1.9	12,526	▲ 67.0	63,428	73.4	59,309	▲ 17.2

注) 地域別区分

- 東北 : 青森県, 岩手県, 宮城県, 秋田県, 山形県, 福島県
- 関東 : 茨城県, 栃木県, 群馬県, 埼玉県, 千葉県, 東京都, 神奈川県, 山梨県, 長野県
- 北陸 : 新潟県, 富山県, 石川県, 福井県
- 中部 : 岐阜県, 静岡県, 愛知県, 三重県
- 近畿 : 滋賀県, 京都府, 大阪府, 兵庫県, 奈良県, 和歌山県
- 中国 : 鳥取県, 島根県, 岡山県, 広島県, 山口県
- 四国 : 徳島県, 香川県, 愛媛県, 高知県
- 九州・沖縄 : 福岡県, 佐賀県, 長崎県, 熊本県, 大分県, 宮崎県, 鹿児島県, 沖縄県



I. 受注高

I-3. 業者所在都道府県別受注高

令和5年12月分

(単位:百万円,%)

T 全国計	合計		元請受注高						下請受注高	
	9,234,938	▲ 5.2	元請受注高		公共機関		民間等		3,063,149	▲ 5.7
			前年同月比	前年同月比	前年同月比	前年同月比	前年同月比	前年同月比		
1 北海道	189,021	▲ 17.7	129,584	▲ 16.7	56,308	71.2	73,276	▲ 40.3	59,437	▲ 19.9
2 青森	41,846	▲ 28.1	19,024	▲ 20.9	8,637	5.2	10,387	▲ 34.4	22,822	▲ 33.2
3 岩手	46,393	5.9	32,623	76.7	16,609	248.9	16,014	16.9	13,770	▲ 45.6
4 宮城	129,323	9.2	66,075	▲ 7.0	15,128	▲ 54.1	50,947	33.6	63,248	33.6
5 秋田	35,181	17.8	21,648	71.2	14,679	177.0	6,969	▲ 5.2	13,534	▲ 21.4
6 山形	49,678	9.8	24,628	▲ 2.5	10,684	30.8	13,945	▲ 18.5	25,050	25.4
7 福島	82,566	▲ 4.5	52,243	▲ 4.5	7,693	▲ 71.9	44,550	63.0	30,323	▲ 4.4
8 茨城	107,887	15.4	61,779	13.9	17,104	▲ 7.5	44,675	25.1	46,109	17.4
9 栃木	53,774	▲ 23.2	37,140	▲ 14.6	12,040	▲ 29.0	25,100	▲ 5.4	16,634	▲ 37.4
10 群馬	82,502	▲ 36.7	42,181	▲ 13.9	12,746	▲ 23.8	29,435	▲ 8.8	40,321	▲ 50.5
11 埼玉	258,804	▲ 8.8	183,151	23.4	56,857	20.9	126,294	24.6	75,654	▲ 44.2
12 千葉	287,267	90.8	144,365	91.2	65,154	74.3	79,211	107.7	142,903	90.4
13 東京	3,335,231	▲ 13.4	2,406,580	▲ 14.6	527,581	4.5	1,878,999	▲ 18.8	928,651	▲ 10.2
14 神奈川	427,759	96.2	321,354	134.3	218,760	1,084.7	102,594	▲ 13.6	106,405	31.5
15 新潟	134,735	▲ 42.5	78,303	▲ 49.3	22,944	▲ 48.5	55,359	▲ 49.6	56,432	▲ 29.2
16 富山	90,422	▲ 5.7	57,746	▲ 2.1	20,560	12.9	37,187	▲ 8.8	32,676	▲ 11.3
17 石川	75,475	▲ 13.9	27,763	▲ 29.5	14,122	▲ 28.1	13,641	▲ 30.8	47,712	▲ 1.2
18 福井	46,449	5.6	23,111	▲ 0.9	11,446	8.9	11,665	▲ 8.9	23,338	12.8
19 山梨	32,244	14.2	20,805	45.1	6,912	▲ 13.8	13,893	119.6	11,439	▲ 17.6
20 長野	107,663	13.9	81,563	19.0	28,108	1.4	53,455	30.9	26,100	0.5
21 岐阜	110,408	19.3	51,115	▲ 8.8	24,153	▲ 12.7	26,962	▲ 5.0	59,293	62.4
22 静岡	162,637	12.0	86,021	▲ 15.3	22,105	▲ 21.4	63,916	▲ 12.9	76,616	75.2
23 愛知	429,722	▲ 18.9	252,918	▲ 19.7	66,245	▲ 1.4	186,673	▲ 24.7	176,804	▲ 17.7
24 三重	63,101	▲ 19.6	24,525	5.2	11,595	105.3	12,930	▲ 26.8	38,576	▲ 30.0
25 滋賀	32,362	▲ 17.9	22,848	▲ 22.3	8,727	▲ 56.5	14,121	51.2	9,514	▲ 4.7
26 京都	71,419	▲ 19.9	29,160	▲ 46.5	11,059	▲ 62.2	18,101	▲ 28.4	42,258	21.9
27 大阪	1,151,472	▲ 12.0	844,252	▲ 12.9	152,192	16.0	692,060	▲ 17.4	307,220	▲ 9.3
28 兵庫	200,261	▲ 0.4	135,089	21.9	82,886	51.2	52,203	▲ 6.7	65,172	▲ 27.9
29 奈良	79,418	243.2	68,822	314.3	37,516	238.2	31,306	467.3	10,596	62.3
30 和歌山	26,403	▲ 68.2	15,080	▲ 78.0	7,027	▲ 87.9	8,053	▲ 20.3	11,323	▲ 22.9
31 鳥取	22,476	34.6	16,264	56.7	9,182	140.3	7,082	8.0	6,212	▲ 1.8
32 島根	28,627	▲ 19.9	18,332	▲ 20.2	6,167	▲ 50.3	12,165	15.2	10,295	▲ 19.2
33 岡山	90,309	▲ 26.7	59,692	▲ 26.5	19,849	▲ 27.2	39,843	▲ 26.2	30,616	▲ 27.0
34 広島	155,264	38.4	88,397	24.6	29,866	187.1	58,531	▲ 3.3	66,867	62.3
35 山口	58,611	20.9	38,800	17.4	11,498	20.4	27,302	16.2	19,812	28.3
36 徳島	19,475	▲ 17.5	14,985	▲ 14.8	8,973	33.0	6,012	▲ 44.5	4,490	▲ 25.4
37 香川	49,423	15.5	39,242	95.1	11,477	43.9	27,765	128.8	10,181	▲ 55.1
38 愛媛	73,857	44.9	54,426	184.5	14,069	76.3	40,357	261.9	19,431	▲ 38.9
39 高知	19,906	11.8	13,736	15.5	8,238	5.3	5,498	35.1	6,169	4.5
40 福岡	411,959	52.3	235,906	70.4	25,774	▲ 26.8	210,132	103.5	176,053	33.3
41 佐賀	42,253	18.1	30,488	27.1	14,564	53.0	15,924	10.0	11,765	▲ 0.2
42 長崎	42,666	▲ 31.5	25,736	▲ 32.7	10,077	▲ 35.4	15,660	▲ 30.8	16,930	▲ 29.6
43 熊本	57,963	▲ 51.8	25,804	▲ 68.4	10,273	▲ 78.4	15,531	▲ 54.6	32,159	▲ 16.7
44 大分	50,713	▲ 13.4	35,700	19.6	17,698	84.8	18,003	▲ 11.2	15,012	▲ 47.7
45 宮崎	37,208	5.2	20,653	▲ 15.3	7,366	▲ 19.6	13,287	▲ 12.8	16,556	50.8
46 鹿児島	67,317	23.9	42,477	5.1	22,548	▲ 15.7	19,929	45.8	24,840	78.3
47 沖縄	65,487	36.8	49,656	35.6	25,120	4.5	24,536	95.1	15,831	40.5

注) 受注高の少ない集計区分等の数値は、誤差が大きいので利用に当たっては注意してください。

I. 受注高

I-4. 資本金階層別・業種別受注高

令和5年12月分

(単位:百万円,%)

T 合計	合計		元請受注高						下請受注高	
	9,234,938	▲ 5.2	元請受注高		公共機関		民間等		3,063,149	▲ 5.7
			前年同月比	前年同月比	前年同月比	前年同月比	前年同月比	前年同月比		
1 個人	8,772	▲ 67.4	8,772	▲ 25.0	17	▲ 98.4	8,755	▲ 17.6	0	▲ 100.0
2 ~1千万円未満	702,867	76.5	281,477	217.8	53,995	234.5	227,482	214.1	421,390	36.1
3 1千万~3億円未満	4,427,552	▲ 6.3	2,609,689	▲ 0.6	1,028,436	18.2	1,581,253	▲ 10.0	1,817,863	▲ 13.4
4 3~20億円未満	961,903	6.9	638,996	8.3	135,931	▲ 13.9	503,066	16.4	322,907	4.3
5 20億円以上	3,133,844	▲ 15.1	2,632,855	▲ 17.1	601,934	6.0	2,030,922	▲ 22.1	500,989	▲ 3.0
3億円以下の法人	5,256,710	0.5	2,984,272	6.6	1,090,743	22.0	1,893,530	▲ 0.6	2,272,438	▲ 6.6
総合工事業	2,905,056	▲ 2.8	2,118,286	4.3	913,415	25.9	1,204,872	▲ 7.7	786,770	▲ 18.0
職別工事業	1,220,367	14.0	334,775	19.1	71,896	141.2	262,879	4.6	885,591	12.2
設備工事業	1,131,287	▲ 3.3	531,211	9.0	105,432	▲ 24.2	425,779	22.3	600,077	▲ 12.1
3億円超の法人	3,969,455	▲ 11.5	3,178,745	▲ 13.7	729,552	1.6	2,449,192	▲ 17.4	790,711	▲ 1.4
総合工事業	2,453,212	▲ 20.5	2,302,462	▲ 20.8	596,144	17.1	1,706,317	▲ 28.8	150,751	▲ 14.9
職別工事業	230,336	2.1	59,692	13.5	6,017	▲ 57.9	53,675	40.2	170,644	▲ 1.3
設備工事業	1,285,907	9.4	816,591	12.9	127,391	▲ 34.4	689,200	30.2	469,316	3.8

注) 受注高の少ない集計区分等の数値は、誤差が大きいので利用に当たっては注意してください。

Ⅱ. 公共機関からの受注工事(1件500万円以上の工事)

Ⅱ-1. 発注機関別請負契約額時系列表

	合 計		国の機関							
	前年比	前年比	国		独立行政法人		政府関連企業等			
			前年比	前年比	前年比	前年比	前年比	前年比		
R2年度	21,643,955	-	7,986,972	-	4,693,466	-	613,676	-	2,679,831	-
R3年度	20,098,941	▲ 7.1	7,064,791	▲ 11.5	3,796,841	▲ 19.1	486,691	▲ 20.7	2,781,259	3.8
R4年度	21,542,223	7.2	7,091,002	0.4	4,106,463	8.2	701,192	44.1	2,283,347	▲ 17.9
R4. 4～R4.12	14,892,454	2.7	4,353,038	▲ 4.3	2,436,503	8.9	381,719	12.6	1,534,816	▲ 22.2
R5. 4～R5.12	15,003,838	0.7	4,152,472	▲ 4.6	2,401,910	▲ 1.4	418,142	9.5	1,332,421	▲ 13.2
R3年	20,774,811	▲ 1.6	7,755,083	8.6	4,147,738	▲ 0.0	551,590	▲ 19.8	3,055,755	32.7
R4年	20,487,246	▲ 1.4	6,868,086	▲ 11.4	3,996,360	▲ 3.6	529,380	▲ 4.0	2,342,346	▲ 23.3
R5年	21,653,607	5.7	6,890,435	0.3	4,071,870	1.9	737,614	39.3	2,080,951	▲ 11.2
R4. 1～R4.12	20,487,246	▲ 1.4	6,868,086	▲ 11.4	3,996,360	▲ 3.6	529,380	▲ 4.0	2,342,346	▲ 23.3
R5. 1～R5.12	21,653,607	5.7	6,890,435	0.3	4,071,870	1.9	737,614	39.3	2,080,951	▲ 11.2
R4. 10-12	4,597,120	13.0	1,233,936	3.4	554,586	▲ 2.6	161,421	94.1	517,929	▲ 4.3
R5. 1- 3	6,649,769	18.9	2,737,964	8.9	1,669,960	7.1	319,473	116.4	748,531	▲ 7.3
R5. 4- 6	4,509,391	0.8	1,482,761	▲ 0.2	865,352	5.3	158,951	47.2	458,458	▲ 17.5
R5. 7- 9	5,848,319	0.5	1,484,809	▲ 9.1	937,794	▲ 11.6	99,989	▲ 11.0	447,027	▲ 3.0
R5. 10-12	4,646,129	1.1	1,184,901	▲ 4.0	598,764	8.0	159,202	▲ 1.4	426,936	▲ 17.6
令和3年 4月	1,351,526	10.7	609,091	26.2	279,077	1.8	50,882	62.4	279,133	57.6
5月	1,387,794	13.0	540,285	67.6	239,815	22.0	16,749	▲ 46.6	283,721	200.1
6月	2,162,331	7.8	631,640	4.1	324,777	▲ 14.3	44,269	36.4	262,595	34.3
7月	1,906,033	▲ 13.4	492,869	▲ 30.1	273,100	▲ 46.2	57,316	31.0	162,454	5.9
8月	1,608,718	0.0	450,544	▲ 3.3	219,706	▲ 20.1	35,757	▲ 13.0	195,080	30.3
9月	2,020,351	▲ 14.1	631,716	▲ 19.0	331,402	▲ 39.7	50,908	50.1	249,406	27.3
10月	1,544,720	▲ 15.7	423,005	▲ 20.8	228,775	▲ 5.5	27,380	▲ 56.9	166,851	▲ 26.9
11月	1,225,554	▲ 14.7	348,221	▲ 10.1	167,801	14.5	28,551	▲ 56.8	151,868	▲ 13.0
12月	1,297,122	▲ 12.8	422,372	▲ 15.2	172,531	▲ 18.6	27,219	▲ 52.7	222,622	▲ 2.6
令和4年 1月	981,069	▲ 28.4	416,068	▲ 46.1	201,900	▲ 48.7	23,489	▲ 38.8	190,679	▲ 44.0
2月	1,159,624	▲ 12.7	539,001	▲ 6.8	339,207	14.6	25,287	▲ 42.1	174,507	▲ 26.8
3月	3,454,098	▲ 3.3	1,559,979	▲ 15.9	1,018,751	▲ 16.6	98,884	▲ 24.2	442,344	▲ 12.1
令和4年 4月	1,356,163	0.3	655,001	7.5	397,952	42.6	27,855	▲ 45.3	229,194	▲ 17.9
5月	1,089,241	▲ 21.5	309,856	▲ 42.6	155,195	▲ 35.3	38,166	127.9	116,495	▲ 58.9
6月	2,028,976	▲ 6.2	520,640	▲ 17.6	268,371	▲ 17.4	41,980	▲ 5.2	210,290	▲ 19.9
7月	1,677,043	▲ 12.0	407,033	▲ 17.4	274,780	0.6	28,046	▲ 51.1	104,206	▲ 35.9
8月	1,716,706	6.7	428,937	▲ 4.8	275,252	25.3	30,165	▲ 15.6	123,520	▲ 36.7
9月	2,427,205	20.1	797,635	26.3	510,367	54.0	54,086	6.2	233,182	▲ 6.5
10月	1,740,580	12.7	450,123	6.4	219,492	▲ 4.1	62,717	129.1	167,914	0.6
11月	1,307,684	6.7	374,693	7.6	166,503	▲ 0.8	60,712	112.6	147,479	▲ 2.9
12月	1,548,855	19.4	409,120	▲ 3.1	168,591	▲ 2.3	37,992	39.6	202,537	▲ 9.0
令和5年 1月	1,117,320	13.9	446,968	7.4	223,981	10.9	67,662	188.1	155,325	▲ 18.5
2月	2,088,530	80.1	772,859	43.4	515,953	52.1	92,912	267.4	163,993	▲ 6.0
3月	3,443,919	▲ 0.3	1,518,137	▲ 2.7	930,026	▲ 8.7	158,899	60.7	429,213	▲ 3.0
令和5年 4月	1,182,218	▲ 12.8	549,977	▲ 16.0	292,948	▲ 26.4	51,990	86.6	205,038	▲ 10.5
5月	1,313,234	20.6	398,404	28.6	265,519	71.1	41,291	8.2	91,595	▲ 21.4
6月	2,013,939	▲ 0.7	534,380	2.6	306,885	14.4	65,670	56.4	161,825	▲ 23.0
7月	1,852,753	10.5	545,349	34.0	392,361	42.8	36,367	29.7	116,621	11.9
8月	1,747,628	1.8	363,598	▲ 15.2	202,188	▲ 26.5	26,360	▲ 12.6	135,050	9.3
9月	2,247,938	▲ 7.4	575,862	▲ 27.8	343,245	▲ 32.7	37,261	▲ 31.1	195,356	▲ 16.2
10月	1,458,521	▲ 16.2	396,476	▲ 11.9	177,925	▲ 18.9	71,806	14.5	146,746	▲ 12.6
11月	1,416,050	8.3	367,422	▲ 1.9	191,565	15.1	32,609	▲ 46.3	143,248	▲ 2.9
12月	1,771,558	14.4	421,003	2.9	229,274	36.0	54,787	44.2	136,942	▲ 32.4
令和6年 1月										
2月										
3月										

注) 平成15年度から平成20年度までは「国の機関」のうちの国以外の機関における分類変更に伴い、各機関の前年同月比が計算できないため、「独立行政法人」及び「政府関連企業等」の合計値を「(再掲)国以外の機関」として計上し、再掲していたが、各機関のデータが蓄積されたので、平成21年4月より再掲を行わないこととした。

(単位：百万円，%)

地方の機関											
	都道府県		市区町村		地方公営企業		その他		前年比		
	前年比		前年比		前年比		前年比				
13,656,983	-	5,725,923	-	6,068,847	-	1,297,697	-	564,516	-	R2年度	
13,034,149	▲ 4.6	5,521,496	▲ 3.6	5,596,687	▲ 7.8	1,340,721	3.3	575,246	1.9	R3年度	
14,451,221	10.9	5,945,057	7.7	6,268,690	12.0	1,239,305	▲ 7.6	998,169	73.5	R4年度	
10,539,416	5.9	4,209,571	8.5	4,958,940	7.5	944,620	▲ 7.7	426,285	▲ 3.2	R4. 4～R4.12	
10,851,367	3.0	3,534,286	▲ 16.0	5,116,490	3.2	1,632,584	72.8	568,006	33.2	R5. 4～R5.12	
13,019,728	▲ 6.8	5,411,773	▲ 6.3	5,683,823	▲ 8.7	1,369,305	▲ 3.9	554,827	0.6	R3年	
13,619,159	4.6	5,851,888	8.1	5,943,679	4.6	1,262,298	▲ 7.8	561,295	1.2	R4年	
14,763,172	8.4	5,269,772	▲ 9.9	6,426,240	8.1	1,927,270	52.7	1,139,890	103.1	R5年	
13,619,159	4.6	5,851,888	8.1	5,943,679	4.6	1,262,298	▲ 7.8	561,295	1.2	R4. 1～R4.12	
14,763,172	8.4	5,269,772	▲ 9.9	6,426,240	8.1	1,927,270	52.7	1,139,890	103.1	R5. 1～R5.12	
3,363,183	17.0	1,593,534	25.5	1,410,733	18.5	253,753	▲ 10.4	105,163	▲ 19.4	R4.10-12	
3,911,805	27.0	1,735,486	5.7	1,309,750	33.0	294,686	▲ 7.2	571,883	323.6	R5. 1- 3	
3,026,630	1.3	947,809	7.3	1,582,529	1.4	288,641	▲ 17.9	207,651	6.9	R5. 4- 6	
4,363,510	4.2	1,427,194	▲ 17.6	2,045,246	2.9	631,317	86.1	259,753	104.7	R5. 7- 9	
3,461,227	2.9	1,159,284	▲ 27.3	1,488,714	5.5	712,626	180.8	100,603	▲ 4.3	R5.10-12	
742,435	0.6	325,586	16.4	288,276	▲ 18.6	93,534	18.8	35,039	38.1	令和3年 4月	
847,509	▲ 6.4	278,318	2.8	451,216	▲ 12.2	50,978	▲ 28.2	66,997	34.6	5月	
1,530,691	9.4	428,484	8.1	894,907	12.3	160,425	15.3	46,875	▲ 29.2	6月	
1,413,164	▲ 5.6	488,305	▲ 28.1	734,103	13.1	133,590	19.4	57,166	0.9	7月	
1,158,174	1.4	467,984	12.7	467,852	▲ 9.6	157,192	32.5	65,146	▲ 28.4	8月	
1,388,636	▲ 11.7	621,220	▲ 13.5	584,691	▲ 14.0	144,131	22.3	38,594	▲ 31.2	9月	
1,121,715	▲ 13.6	537,236	0.7	447,323	▲ 19.7	110,314	▲ 24.1	26,842	▲ 57.1	10月	
877,333	▲ 16.4	351,384	▲ 30.8	373,841	▲ 14.6	94,081	22.4	58,027	112.8	11月	
874,750	▲ 11.7	380,662	▲ 3.0	369,739	▲ 24.7	78,798	▲ 14.4	45,551	204.7	12月	
565,002	▲ 5.6	298,044	3.8	185,241	▲ 13.4	67,668	▲ 22.3	14,048	36.8	令和4年 1月	
620,623	▲ 17.3	295,413	▲ 2.1	210,522	▲ 28.3	59,194	▲ 37.4	55,494	▲ 9.0	2月	
1,894,119	10.4	1,048,859	11.1	588,976	4.3	190,817	15.9	65,467	51.1	3月	
701,162	▲ 5.6	304,259	▲ 6.6	233,342	▲ 19.1	129,498	38.5	34,062	▲ 2.8	令和4年 4月	
779,384	▲ 8.0	181,116	▲ 34.9	448,351	▲ 0.6	61,909	21.4	88,009	31.4	5月	
1,508,336	▲ 1.5	397,627	▲ 7.2	878,315	▲ 1.9	160,265	▲ 0.1	72,130	53.9	6月	
1,270,010	▲ 10.1	476,182	▲ 2.5	654,316	▲ 10.9	115,675	▲ 13.4	23,838	▲ 58.3	7月	
1,287,769	11.2	567,117	21.2	574,414	22.8	93,061	▲ 40.8	53,177	▲ 18.4	8月	
1,629,571	17.4	689,736	11.0	759,469	29.9	130,460	▲ 9.5	49,906	29.3	9月	
1,290,457	15.0	656,365	22.2	502,775	12.4	99,221	▲ 10.1	32,096	19.6	10月	
932,991	6.3	477,338	35.8	341,225	▲ 8.7	77,396	▲ 17.7	37,032	▲ 36.2	11月	
1,139,735	30.3	459,832	20.8	566,733	53.3	77,136	▲ 2.1	36,035	▲ 20.9	12月	
670,352	18.6	303,727	1.9	247,703	33.7	75,015	10.9	43,907	212.5	令和5年 1月	
1,315,671	112.0	401,411	35.9	449,756	113.6	58,125	▲ 1.8	406,379	632.3	2月	
1,925,782	1.7	1,030,347	▲ 1.8	612,291	4.0	161,546	▲ 15.3	121,598	85.7	3月	
632,242	▲ 9.8	246,052	▲ 19.1	243,908	4.5	89,196	▲ 31.1	53,085	55.8	令和5年 4月	
914,829	17.4	226,496	25.1	553,474	23.4	60,306	▲ 2.6	74,553	▲ 15.3	5月	
1,479,559	▲ 1.9	475,261	19.5	785,147	▲ 10.6	139,139	▲ 13.2	80,012	10.9	6月	
1,307,404	2.9	451,162	▲ 5.3	656,442	0.3	118,886	2.8	80,914	239.4	7月	
1,384,030	7.5	453,125	▲ 20.1	674,695	17.5	227,558	144.5	28,652	▲ 46.1	8月	
1,672,076	2.6	522,906	▲ 24.2	714,109	▲ 6.0	284,874	118.4	150,187	200.9	9月	
1,062,045	▲ 17.7	463,111	▲ 29.4	487,225	▲ 3.1	85,133	▲ 14.2	26,576	▲ 17.2	10月	
1,048,628	12.4	293,618	▲ 38.5	398,444	16.8	315,302	307.4	41,263	11.4	11月	
1,350,555	18.5	402,555	▲ 12.5	603,045	6.4	312,191	304.7	32,764	▲ 9.1	12月	
										令和6年 1月	
										2月	
										3月	

II. 公共機関からの受注工事(1件500万円以上の工事)

II-2. 1) 発注機関別・目的別工事分類別請負契約額

令和5年 12月分

(単位：百万円，%)

	合 計		国の機関				地方の機関				
		前年 同月比		国	独立 行政法人	政府関連 企業等		都道府県	市区町村	地方 公営企業	その他
T 合計	1,771,558	14.4	421,003	229,274	54,787	136,942	1,350,555	402,555	603,045	312,191	32,764
1 治山・治水	121,617	▲ 8.8	23,491	22,631	194	666	98,126	83,805	14,221	88	12
2 農林水産	31,243	▲ 19.7	6,768	4,981	172	1,614	24,475	13,113	9,845		1,517
3 道路	383,938	▲ 24.9	165,859	53,256	3,023	109,581	218,078	131,230	74,994	6,335	5,519
4 港湾・空港	38,814	1.4	18,134	17,149		985	20,679	18,040	935	105	1,599
5 下水道	130,568	11.9	7,270		429	6,841	123,298	40,052	29,941	52,909	397
6 公園	56,015	▲ 36.8	3,567	114	29	3,424	52,447	4,513	47,617		317
7 教育・病院	273,101	28.5	17,704	10,237	2,631	4,837	255,397	41,339	182,037	31,926	96
8 住宅・宿舍	62,760	7.2	12,682	5,097	7,547	38	50,078	16,193	22,699	66	11,121
9 庁舎	118,986	56.2	11,465	5,598	5,734	133	107,521	19,070	86,322	357	1,771
10 再開発	104	▲ 79.1	0				104		104		
11 土地造成	7,414	▲ 54.0	1,659	501	676	482	5,755	2,183	2,801	157	614
12 鉄道・軌道	37,206	34.6	28,933		28,933		8,273	1,254		7,018	
13 郵便	3,764	174.4	3,764			3,764	0				
14 電気・ガス	3,762	111.5	396			396	3,366			3,366	
15 上・工業水道	231,819	226.0	79		79		231,740	7,370	15,884	207,043	1,443
16 廃棄物処理	107,107	24.5	193			193	106,914		99,340	513	7,061
17 その他	163,340	134.4	119,037	109,708	5,342	3,987	44,303	24,394	16,305	2,308	1,297
災害復旧（再掲）	67,042	18.6	14,791	12,862		1,930	52,250	38,830	13,192	115	113
維持補修（再掲）	221,696	3.3	60,402	11,411	8,257	40,734	161,295	58,337	73,852	17,021	12,084

II. 公共機関からの受注工事(1件500万円以上の工事)

II-2. 2) 発注機関別・目的別工事分類別請負契約額(寄与度)

令和5年 12月分

	合計	国の機関				地方の機関				
		国	独立 行政法人	政府関連 企業等		都道府県	市区町村	地方 公営企業	その他	
T 合計	14.4	0.8	3.9	1.1	▲ 4.2	13.6	▲ 3.7	2.3	15.2	▲ 0.2
1 治山・治水	▲ 0.8	0.2	0.1	0.0	0.0	▲ 0.9	▲ 0.9	0.0	0.0	▲ 0.1
2 農林水産	▲ 0.5	▲ 0.0	▲ 0.1	0.0	0.1	▲ 0.5	▲ 0.8	0.3		0.0
3 道路	▲ 8.2	▲ 4.2	▲ 0.2	0.2	▲ 4.1	▲ 4.1	▲ 2.0	▲ 2.1	0.2	▲ 0.2
4 港湾・空港	0.0	▲ 0.2	▲ 0.1		▲ 0.1	0.3	0.3	▲ 0.1	0.0	0.0
5 下水道	0.9	▲ 0.1		0.0	▲ 0.1	1.0	2.0	▲ 3.0	2.1	▲ 0.1
6 公園	▲ 2.1	0.0	▲ 0.0	0.0	0.1	▲ 2.2	▲ 3.6	1.7	▲ 0.3	0.0
7 教育・病院	3.9	▲ 0.1	0.2	0.0	▲ 0.3	4.0	0.1	2.3	1.6	▲ 0.0
8 住宅・宿舍	0.3	0.0	0.1	▲ 0.0	0.0	0.2	0.1	0.2	0.0	▲ 0.1
9 庁舎	2.8	▲ 0.2	▲ 0.6	0.4	▲ 0.0	3.0	0.5	2.3	0.0	0.1
10 再開発	▲ 0.0					▲ 0.0	▲ 0.0	▲ 0.0		▲ 0.0
11 土地造成	▲ 0.6	▲ 0.2	0.0	▲ 0.3	0.0	▲ 0.4	▲ 0.0	▲ 0.2	▲ 0.1	▲ 0.0
12 鉄道・軌道	0.6	0.5		0.6	▲ 0.1	0.1	▲ 0.2		0.3	
13 郵便	0.2	0.2			0.2					
14 電気・ガス	0.1	0.0			0.0	0.1			0.1	
15 上・工業水道	10.4	▲ 0.0		▲ 0.0		10.4	0.1	▲ 0.8	11.1	0.1
16 廃棄物処理	1.4	▲ 0.1			▲ 0.1	1.4	▲ 0.1	1.3	0.0	0.1
17 その他	6.0	4.9	4.6	0.2	0.1	1.1	0.8	0.4	0.1	▲ 0.1
災害復旧(再掲)	0.7	0.5	0.4	▲ 0.0	0.1	0.2	0.6	▲ 0.3	▲ 0.0	▲ 0.0
維持補修(再掲)	0.5	▲ 0.5	▲ 0.6	0.2	▲ 0.0	0.9	▲ 0.2	1.1	0.1	▲ 0.1

Ⅱ.公共機関からの受注工事(1件500万以上の工事)

Ⅱ-3.工事種類別請負契約額

令和5年 12月分

(単位:百万円, %)

	請負契約額		
		前年同月比	寄与度
合計	1,771,558	14.4	14.4
建築・建築設備合計	597,403	46.5	12.2
1. 住宅・同設備工事	57,482	0.1	0.0
2. 非住宅・同設備工事	539,921	54.1	12.2
土木工事計	1,065,083	10.8	6.7
3. 橋梁・高架構造物工事	141,946	▲ 25.3	▲ 3.1
4. トンネル工事	71,284	8.7	0.4
5. ダム・えん堤工事	50,638	63.6	1.3
6. 管渠工事	263,884	249.7	12.2
7. 電線路工事	15,908	▲ 42.8	▲ 0.8
8. 舗装工事	81,030	▲ 28.0	▲ 2.0
9. しゅんせつ・埋立工事	7,346	▲ 7.0	▲ 0.0
10. 土工事(9.を除く)	60,205	▲ 52.1	▲ 4.2
11. その他の土木工事	372,842	14.6	3.1
12. 機械装置等工事	109,071	▲ 39.3	▲ 4.6

Ⅱ. 公共機関からの受注工事(1件500万円以上の工事)

Ⅱ-4. 発注機関別・施工都道府県別請負契約額

令和5年 12月分

(単位:百万円,%)

	合計		国の機関				地方の機関				
		前年 同月比		国	独立 行政法人	政府関連 企業等	都道府県	市区町村	地方 公営企業	その他	
Ⅰ.全国計	1,771,558	14.4	421,003	229,274	54,787	136,942	1,350,555	402,555	603,045	312,191	32,764
1.北海道	69,014	33.0	38,260	6,132	21,876	10,252	30,755	6,104	24,332	156	162
2.青森	16,208	▲ 19.9	2,310	1,548		762	13,897	6,330	7,262	89	217
3.岩手	26,876	▲ 7.3	13,998	8,399		5,599	12,878	2,606	10,160		112
4.宮城	27,905	▲ 37.1	2,266	1,511		755	25,639	10,981	12,981	1,590	87
5.秋田	15,847	▲ 140.1	769	680		90	15,077	3,891	10,874	221	92
6.山形	9,681	▲ 11.2	2,974	779	721	1,473	6,707	3,247	3,436	25	
7.福島	26,984	▲ 48.9	14,195	11,052	466	2,676	12,789	4,316	7,884		589
8.茨城	15,698	▲ 43.4	4,132	2,676	328	1,128	11,567	1,517	3,672	6,236	142
9.栃木	43,908	176.1	1,806	1,784		22	42,103	7,403	33,611	49	1,040
10.群馬	9,518	1.4	1,046	121	117	808	8,472	4,823	3,262	376	10
11.埼玉	59,662	▲ 15.6	4,351	3,338	469	544	55,310	3,227	48,454	2,349	1,280
12.千葉	113,407	108.1	16,344	9,466	163	6,716	97,063	22,620	36,101	37,004	1,336
13.東京	138,477	19.0	38,089	11,887	11,272	14,930	100,388	36,155	20,767	37,687	5,779
14.神奈川	234,932	403.2	29,788	16,140	1,910	11,738	205,144	11,661	10,031	181,251	2,201
15.新潟	14,883	▲ 53.7	4,155	2,883		1,271	10,728	7,219	3,502	-78	85
16.富山	10,739	▲ 45.7	1,809	1,440		368	8,930	4,055	1,786	3,078	12
17.石川	12,747	▲ 61.7	1,259	1,027	388	-156	11,487	9,816	708	955	9
18.福井	22,734	21.8	11,924	2,272	5,499	4,154	10,810	10,571	79		160
19.山梨	10,561	▲ 23.6	373	48		325	10,188	4,898	5,049	240	
20.長野	31,766	9.7	8,152	2,937	4,087	1,129	23,614	11,167	6,709	175	5,563
21.岐阜	46,264	56.6	10,072	671	1,009	8,392	36,191	14,789	21,112	65	225
22.静岡	29,582	12.8	7,579	2,072	126	5,381	22,003	11,633	8,112	2,035	223
23.愛知	63,937	▲ 5.7	11,011	9,121	159	1,730	52,926	17,749	22,831	8,594	3,752
24.三重	27,401	196.1	7,279	2,648		4,631	20,122	7,513	12,377	233	
25.滋賀	23,022	▲ 4.3	6,981	1,346	103	5,532	16,041	2,854	11,708	199	1,280
26.京都	18,003	▲ 39.6	6,030	1,164		4,867	11,972	7,386	2,032	1,753	801
27.大阪	159,109	136.6	8,755	3,791	1,548	3,416	150,355	51,219	86,571	11,877	687
28.兵庫	61,954	▲ 1.2	7,211	2,056	325	4,829	54,744	9,464	37,002	7,362	916
29.奈良	9,036	▲ 68.0	5,447	840		4,607	3,589	1,836	1,420	327	7
30.和歌山	15,530	▲ 75.1	8,207	7,338	312	557	7,323	5,347	1,975		
31.鳥取	9,423	▲ 33.2	853	408		445	8,570	5,540	2,914	117	
32.島根	7,609	▲ 59.6	1,730	1,143		587	5,880	1,621	3,420	838	
33.岡山	16,485	▲ 18.6	4,024	2,377	141	1,506	12,461	2,793	9,144	524	
34.広島	41,592	▲ 45.3	2,274	1,331		943	39,318	11,013	26,134	120	2,050
35.山口	19,203	25.1	1,470	1,341	17	112	17,733	3,610	13,148	965	9
36.徳島	11,344	2.6	2,480	1,097	1,123	261	8,864	3,956	4,601	102	205
37.香川	13,632	252.3	4,601			4,601	9,032	2,617	4,746	1,668	
38.愛媛	15,658	80.1	3,492	2,314	9	1,169	12,167	5,078	7,064	24	
39.高知	10,003	▲ 23.8	2,232	2,068		164	7,772	3,640	3,117	144	871
40.福岡	33,005	▲ 29.2	6,090	1,569	1,864	2,657	26,915	11,570	11,731	1,826	1,789
41.佐賀	6,853	▲ 32.7	747	499		248	6,106	4,289	1,731	65	20
42.長崎	14,714	▲ 24.1	4,844	3,432	312	1,100	9,871	6,176	3,631	64	
43.熊本	19,054	▲ 61.0	7,985	7,876	90	19	11,069	7,483	2,920	643	22
44.大分	58,765	509.9	5,744	2,799	54	2,891	53,021	15,520	37,123	346	33
45.宮崎	8,080	▲ 24.6	4,020	1,562		2,458	4,060	1,977	2,000		83
46.鹿児島	32,627	▲ 51.8	13,372	12,144	298	929	19,255	10,742	6,772	824	918
47.沖縄	88,125	102.8	78,473	70,148		8,325	9,652	2,534	7,046	72	

注) 受注高の少ない集計区分等の数値は、誤差が大きいため利用に当たっては注意してください。

Ⅱ-5. 発注機関別・施工地域別請負契約額

令和5年 12月分

(単位:百万円,%)

	合計		国の機関				地方の機関				
		前年 同月比		国	独立 行政法人	政府関連 企業等	都道府県	市区町村	地方 公営企業	その他	
Ⅰ.全国計	1,771,558	14.4	421,003	229,274	54,787	136,942	1,350,555	402,555	603,045	312,191	32,764
1.北海道	69,014	33.0	38,260	6,132	21,876	10,252	30,755	6,104	24,332	156	162
2.東北	123,500	▲ 24.6	36,512	23,969	1,187	11,356	86,988	31,370	52,597	1,924	1,097
3.関東	657,929	71.3	104,081	48,397	18,346	37,339	553,848	103,472	167,657	265,368	17,351
4.北陸	61,103	▲ 41.2	19,147	7,622	5,887	5,638	41,956	31,660	6,075	3,955	265
5.中部	167,184	25.8	35,941	14,512	1,295	20,134	131,243	51,684	64,432	10,927	4,200
6.近畿	286,654	4.4	42,632	16,535	2,288	23,808	244,023	78,106	140,709	21,517	3,690
7.中国	94,312	▲ 34.8	10,351	6,599	158	3,593	83,961	24,577	54,760	2,565	2,059
8.四国	50,638	37.8	12,804	5,478	1,132	6,194	37,834	15,291	19,529	1,938	1,076
9.九州・沖縄	261,223	1.8	121,275	100,029	2,618	18,628	139,948	60,290	72,954	3,840	2,864

注) 地域別区分

東 北 : 青森県, 岩手県, 宮城県, 秋田県, 山形県, 福島県  
 関 東 : 茨城県, 栃木県, 群馬県, 埼玉県, 千葉県, 東京都, 神奈川県,  
 山梨県, 長野県  
 北 陸 : 新潟県, 富山県, 石川県, 福井県  
 中 部 : 岐阜県, 静岡県, 愛知県, 三重県  
 近 畿 : 滋賀県, 京都府, 大阪府, 兵庫県, 奈良県, 和歌山県  
 中 国 : 鳥取県, 島根県, 岡山県, 広島県, 山口県  
 四 国 : 徳島県, 香川県, 愛媛県, 高知県  
 九州・沖縄 : 福岡県, 佐賀県, 長崎県, 熊本県, 大分県, 宮崎県,  
 鹿児島県, 沖縄県







Ⅲ. 民間等からの受注工事

Ⅲ-2. 1)発注者別・工事種類別請負契約額

令和5年 12月分

(単位:百万円, %)

	合 計		農林漁業	鉱業, 採石業, 砂利採取業, 建設業	製造業	電気・ガス・ 熱供給・ 水道業	運輸業, 郵便業	情報通信業	卸売業, 小売業	金融業, 保険業	不動産業	サービス業	その他
		前年同月比											
T 建築・建築設備工事計	1,498,970	▲ 8.0	5,072	24,238	668,057	10,497	48,424	35,698	58,408	50,747	327,292	215,530	55,009
1 住宅	261,671	▲ 38.9		2,488				4,444		3,047	204,931	13,999	32,762
2 事務所	174,989	▲ 0.2		10,680	22,496	1,201	9,320	31,253	13,080	8,305	61,166	17,489	
3 店舗	56,402	23.8			1,328		1,231		32,662	1,445	16,653	1,597	1,486
4 工場・発電所	641,238	17.0		2,710	599,134	6,011						30,815	2,568
5 倉庫・流通施設	102,157	▲ 25.4	885	6,014	7,707		9,717		11,308	37,950	17,343	10,158	1,075
6 教育・研究・文化施設	80,040	17.5			34,957		1,013		1,358			36,326	6,386
7 医療・福祉施設	73,328	▲ 45.5									3,479	64,350	5,499
8 宿泊施設	49,966	45.6		2,346			18,207				22,186	7,228	
9 娯楽施設	20,360	▲ 23.0			2,435						1,535	16,390	
10 その他の建築工事	38,820	22.0	4,187			3,285	8,936					17,180	5,233
T 土木工事・機械装置等工事計	750,922	▲ 13.0	11,607	15,925	247,205	231,654	109,803	35,605	10,405	8,678	18,261	55,043	6,736
ST 土木工事計	351,912	▲ 26.5	304	11,670	54,069	89,337	104,440	19,947	3,483	5,678	16,967	41,761	4,255
1 発電用土木工事	35,980	▲ 80.9		1,537	3,878	29,646			23			897	
2 鉄道工事	95,096	8.3		71	43		94,982						
3 埠頭・港湾工事	9,208	▲ 7.1		32	772	2,185	5,400		137		617	65	
4 道路工事	16,046	30.8	28	502	84	14,173	277				64	863	55
5 管工事	13,908	▲ 29.7		2,029	8,544	2,595	107	15			288	62	267
6 電線路工事	47,320	39.5		3,035	1,388	23,402	652	17,193	217	182	115	1,086	49
7 土地造成・埋立工事	60,408	104.7	22	273	8,333	12,294	158	1,142	923		10,673	26,155	434
8 ゴルフ場建設工事	571	139.8									16	555	
9 構内環境整備工事	12,664	▲ 41.1	85	2,045	5,357	300	555		893	42	1,360	1,510	517
10 その他の土木工事	60,711	▲ 20.1	168	2,147	25,670	4,741	2,309	1,596	1,289	5,454	3,835	10,568	2,933
ST 機械装置等工事	399,011	3.8	11,303	4,255	193,136	142,317	5,363	15,658	6,923	3,000	1,293	13,282	2,481

注) 建築・建築設備工事については、1件の請負契約額が5億円以上の工事、土木工事及び機械装置等工事については1件の請負契約額が500万円以上の工事について調査対象としている。

Ⅲ. 民間等からの受注工事

Ⅲ-2. 2)発注者別・工事種類別請負契約額(寄与度)

令和5年 12月分

	合計	農林漁業	鉱業, 採石業, 砂利採取業, 建設業	製造業	電気・ガス・ 熱供給・ 水道業	運輸業, 郵便業	情報通信業	卸売業, 小売業	金融業, 保険業	不動産業	サービス業	その他
T 建築・建築設備工事計	▲ 8.0	0.0	0.7	7.7	▲ 1.1	▲ 0.1	▲ 0.4	1.8	▲ 0.2	▲ 5.4	▲ 11.9	0.7
1 住宅	▲ 10.2		0.2	▲ 0.3			0.3	▲ 0.1	▲ 0.5	▲ 3.2	▲ 7.6	1.0
2 事務所	▲ 0.0		0.4	▲ 0.7	▲ 0.0	▲ 0.0	▲ 0.2	0.8	0.1	▲ 0.2	▲ 0.1	▲ 0.3
3 店舗	0.7			0.1		▲ 0.3		0.9	▲ 0.6	0.6	▲ 0.1	0.1
4 工場・発電所	5.7	▲ 0.3	0.2	6.6	▲ 1.1	▲ 0.2	▲ 0.2	▲ 0.1			0.8	0.2
5 倉庫・流通施設	▲ 2.1	0.1	0.1	0.4		▲ 0.6		0.2	1.2	▲ 2.9	▲ 0.4	▲ 0.2
6 教育・研究・文化施設	0.7			1.9		0.1	▲ 0.1	0.1	▲ 0.2	▲ 0.0	▲ 1.3	0.4
7 医療・福祉施設	▲ 3.8		▲ 0.2		▲ 0.1					0.1	▲ 3.7	0.1
8 宿泊施設	1.0		0.1	▲ 0.4		1.0		▲ 0.1		0.3	0.1	
9 娯楽施設	▲ 0.4			0.1			▲ 0.1			0.1	▲ 0.5	
10 その他の建築工事	0.4	0.3	▲ 0.1		0.2	0.0	▲ 0.1			▲ 0.1	0.8	▲ 0.6
T 土木工事・機械装置等工事計	▲ 13.0	1.1	▲ 1.5	3.8	▲ 13.0	▲ 0.7	1.0	▲ 3.6	0.9	▲ 0.2	1.2	▲ 2.0
ST 土木工事計	▲ 14.7	▲ 0.0	▲ 0.2	▲ 0.3	▲ 15.2	▲ 0.4	0.3	0.1	0.6	▲ 0.4	1.9	▲ 1.2
1 発電用土木工事	▲ 17.6		0.0	0.3	▲ 18.0			▲ 0.1		▲ 0.0	0.1	
2 鉄道工事	0.8		▲ 0.1	0.0		0.9						
3 埠頭・港湾工事	▲ 0.1	▲ 0.0	▲ 0.0	▲ 0.2	0.2	▲ 0.0		0.0		0.1	▲ 0.0	▲ 0.2
4 道路工事	0.4	▲ 0.0	0.0	▲ 0.1	1.5	▲ 0.0				0.0	▲ 0.3	▲ 0.7
5 管工事	▲ 0.7		0.2	▲ 0.1	▲ 0.8	0.0	0.0	▲ 0.0		0.0	▲ 0.0	0.0
6 電線路工事	1.6		0.1	0.1	1.3	0.0	▲ 0.0	0.0	0.0	0.0	0.1	▲ 0.0
7 土地造成・埋立工事	3.6	▲ 0.0	▲ 0.5	0.9	1.3	▲ 0.7	0.1	0.1		0.5	2.0	▲ 0.1
8 ゴルフ場建設工事	0.0									0.0	0.0	
9 構内環境整備工事	▲ 1.0	0.0	0.1	▲ 0.4	▲ 0.2	▲ 0.1		0.1	▲ 0.0	0.0	▲ 0.5	▲ 0.0
10 その他の土木工事	▲ 1.8	0.0	▲ 0.1	▲ 0.6	▲ 0.7	▲ 0.4	0.2	0.0	0.6	▲ 1.1	0.5	▲ 0.2
ST 機械装置等工事	1.7	1.2	▲ 1.3	4.1	2.1	▲ 0.4	0.7	▲ 3.7	0.3	0.1	▲ 0.7	▲ 0.8

注) 建築・建築設備工事については、1件の請負契約額が5億円以上の工事、土木工事及び機械装置等工事については1件の請負契約額が500万円以上の工事について調査対象としている。

Ⅲ. 民間等からの受注工事

Ⅲ-3. 発注者別・施工都道府県別請負契約額

令和5年 12月分

1) 建築工事・建築設備工事(1件5億円以上の工事)

(単位:百万円,%)

	合計		農林漁業	鉱業、採石業、 砂利採取業、 建設業	製造業	電気・ガス・ 熱供給・ 水道業	運輸業、 郵便業	情報通信業	卸売業、 小売業	金融業、 保険業	不動産業	サービス業	その他
		前年同月比											
T.全国計	1,498,970	▲ 8.0	5,072	24,238	668,057	10,497	48,424	35,698	58,408	50,747	327,292	215,530	55,009
1.北海道	328,822	1,161.7	4,187		317,390		1,231		2,548		3,467		
2.青森	12,838	94.8			4,840							6,763	1,235
3.岩手	7,200	▲ 20.4			1,606				1,819		3,776		
4.宮城	9,937	▲ 72.0		6,667						622	1,856	792	
5.秋田	885	-	885										
6.山形	999	▲ 60.9											999
7.福島	4,807	▲ 64.0			4,807								
8.茨城	23,380	58.2				5,450			2,288		7,373	7,025	1,244
9.栃木	50,408	299.2			50,408								
10.群馬	12,852	▲ 28.8			11,054					647		1,151	
11.埼玉	40,926	▲ 33.1			1,650				2,957		17,667	17,398	1,255
12.千葉	62,269	▲ 35.2			967			953			30,100	22,770	7,479
13.東京	228,982	▲ 33.3				877	8,461	1,536	18,281	42,146	99,677	31,783	26,222
14.神奈川	109,048	▲ 36.7			37,168		18,465	600	4,506		38,806	9,503	
15.新潟	11,856	▲ 14.4			10,997				859				
16.富山	38,795	3,336.2			36,609					2,186			
17.石川	4,496	69.1									3,467		1,029
18.福井	7,040	30.9			7,040								
19.山梨	2,820	▲ 43.7			1,869							951	
20.長野	35,150	▲ 24.2		2,710	30,601				1,093		746		
21.岐阜	12,864	▲ 76.9			9,404					567		2,893	
22.静岡	29,937	▲ 49.3			7,438				3,735	1,532	2,442	9,246	5,544
23.愛知	45,513	11.1			26,643	2,408	2,917				3,868	8,191	1,486
24.三重	2,963	▲ 76.8			1,890				1,073				
25.滋賀	19,634	15.4			18,754							880	
26.京都	53,276	149.5		6,014	3,407			24,970		3,047	10,489	5,349	
27.大阪	101,601	▲ 16.1			26,460		7,896				36,327	28,667	2,252
28.兵庫	21,000	▲ 48.7		6,501	1,051				3,887		8,967	594	
29.奈良	2,843	▲ 56.0							1,398			1,445	
30.和歌山	0	▲ 100.0											
31.鳥取	2,081	▲ 23.9										2,081	
32.島根	0	▲ 100.0											
33.岡山	12,344	▲ 45.8			1,865		4,154				6,325		
34.広島	14,619	▲ 35.3			4,074						4,518	5,143	884
35.山口	1,642	-							1,642				
36.徳島	14,648	-			14,648								
37.香川	27,645	5,429.0									1,331	26,314	
38.愛媛	6,434	857.3			6,434								
39.高知	8,316	-			4,197						1,485	2,634	
40.福岡	58,976	64.8			1,114		3,121	7,639			38,857	6,676	1,569
41.佐賀	4,267	▲ 94.0			1,961	561			902				842
42.長崎	7,989	▲ 55.0					1,166		4,260			2,563	
43.熊本	6,927	▲ 94.4			0	1,201					3,900		1,826
44.大分	6,605	▲ 69.6			4,922				957			726	
45.宮崎	22,264	2,277.9			13,387							8,877	
46.鹿児島	8,765	▲ 45.3			3,403		1,013					4,349	
47.沖縄	12,309	35.3		2,346					6,202		1,851	767	1,143

注) 受注高の少ない集計区分等の数値は、誤差が大きいのので利用に当たっては注意してください。

Ⅲ-4. 発注者別・施工地域別請負契約額

令和5年 12月分

1) 建築工事・建築設備工事(1件5億円以上の工事)

(単位:百万円,%)

	合計		農林漁業	鉱業、採石業、 砂利採取業、 建設業	製造業	電気・ガス・ 熱供給・ 水道業	運輸業、 郵便業	情報通信業	卸売業、 小売業	金融業、 保険業	不動産業	サービス業	その他
		前年同月比											
T.全国計	1,498,970	▲ 8.0	5,072	24,238	668,057	10,497	48,424	35,698	58,408	50,747	327,292	215,530	55,009
1.北海道	328,822	1,161.7	4,187	0	317,390	0	1,231	0	2,548	0	3,467	0	0
2.東北	36,666	▲ 45.3	885	6,667	11,253	0	0	0	1,819	622	5,632	7,555	2,234
3.関東	565,835	▲ 26.5	0	2,710	133,717	6,327	26,926	3,089	29,125	42,793	194,368	90,580	36,200
4.北陸	62,187	170.2	0	0	54,646	0	0	0	859	2,186	3,467	0	1,029
5.中部	91,277	▲ 45.8	0	0	45,376	2,408	2,917	0	4,808	2,099	6,310	20,330	7,030
6.近畿	198,354	▲ 4.7	0	12,515	49,672	0	7,896	24,970	5,285	3,047	55,782	36,934	2,252
7.中国	30,686	▲ 56.3	0	0	5,939	0	4,154	0	1,642	0	10,843	7,224	884
8.四国	57,043	4,766.6	0	0	25,279	0	0	0	0	0	2,816	28,948	0
9.九州・沖縄	128,100	▲ 56.7	0	2,346	24,787	1,762	5,300	7,639	12,322	0	44,608	23,958	5,380

注) 地域別区分

東北 : 青森県、岩手県、宮城県、秋田県、山形県、福島県  
 関東 : 茨城県、栃木県、群馬県、埼玉県、千葉県、東京都、神奈川県、山梨県、長野県  
 北陸 : 新潟県、富山県、石川県、福井県  
 中部 : 岐阜県、静岡県、愛知県、三重県  
 近畿 : 滋賀県、京都府、大阪府、兵庫県、奈良県、和歌山県  
 中国 : 鳥取県、島根県、岡山県、広島県、山口県  
 四国 : 徳島県、香川県、愛媛県、高知県  
 九州・沖縄 : 福岡県、佐賀県、長崎県、熊本県、大分県、宮崎県、鹿児島県、沖縄県

Ⅲ. 民間等からの受注工事

Ⅲ-3. 発注者別・施工都道府県別請負契約額

令和5年 12月分

2) 土木工事及び機械装置等工事(1件500万円以上の工事)

(単位:百万円, %)

	合計		農林漁業	鉱業、採石業、 砂利採取業、 建設業	製造業	電気・ガス・ 熱供給・ 水道業	運輸業、 郵便業	情報通信業	卸売業、 小売業	金融業、 保険業	不動産業	サービス業	その他
		前年同月比											
T.全国計	750,922	▲ 13.0	11,607	15,925	247,205	231,654	109,803	35,605	10,405	8,678	18,261	55,043	6,736
1.北海道	37,264	39.7	295	87	18,538	9,466	5,829	972	837		161	1,020	61
2.青森	33,290	9.2		123	3,275	29,234	255	98	3		145		156
3.岩手	6,634	▲ 35.3	13	417	672	2,319	486	19	26		2,532	57	92
4.宮城	20,390	80.3	13	66	3,067	11,915	472	216			62	4,569	10
5.秋田	10,856	96.2	135	31	1,110	8,930	297	105					249
6.山形	2,314	67.8	50	138	1,367	67	116	45			125	85	124
7.福島	47,878	109.2	3,132	346	4,519	36,990	1,859	127	175				666
8.茨城	-7,243	-	529	-15,964	4,271	2,404	146	389	126		444	294	118
9.栃木	8,320	▲ 37.0		1,650	4,965	1,036	425	139	7	37	61		
10.群馬	15,425	10.4	462	169	9,751	2,057	352	182	1,045	34	39	1,278	57
11.埼玉	30,147	96.2		306	13,292	1,397	8,999	1,824	1,073		2,883	323	50
12.千葉	27,744	8.3	2,203	289	12,434	6,476	2,393	960	201	845	1,058	740	146
13.東京	58,483	▲ 9.2	9	1,710	8,673	7,141	18,272	5,354	208	7,008	4,719	4,531	857
14.神奈川	46,192	33.8		331	30,075	2,684	8,932	921	449	13	2,032	677	77
15.新潟	14,356	▲ 25.9	340	129	7,475	3,602	1,233	1,084	143		133	133	85
16.富山	3,864	▲ 66.8		479	1,795	786	121	316		231	8	129	
17.石川	2,371	▲ 23.4		48	885	634	63	460	74			109	96
18.福井	8,417	51.6		1,200	501	6,076	314	237				88	
19.山梨	7,344	43.5		267	1,573	127	3,507	274	456			42	1,097
20.長野	8,872	53.9		582	3,110	1,120	2,491	542	418			461	149
21.岐阜	9,979	62.6	2,434	174	1,826	468	4,056	816		110		18	77
22.静岡	39,470	164.5		94	5,707	25,598	3,163	1,484	769	18	1,392	1,021	225
23.愛知	43,997	▲ 55.3	39	146	15,744	7,331	12,552	3,669	505	97	119	3,687	108
24.三重	8,886	▲ 34.2	-23	12	5,242	953	209	914	20			1,006	552
25.滋賀	9,062	98.7		1,621	2,475	21	2,565	86			1,043	1,135	116
26.京都	13,689	305.1	13	14	695	9,278	2,680	288	50	80	79	212	300
27.大阪	59,987	62.2		4,653	13,321	1,796	11,836	2,960	1,288	161	-1,179	24,880	270
28.兵庫	29,575	87.4	348	2,171	17,425	3,771	783	981	271	27	1,175	2,079	545
29.奈良	1,574	14.8	106	194	469	598	9	101	58				38
30.和歌山	2,302	▲ 64.8		18	1,356	293	571	8				12	45
31.鳥取	4,658	369.6		6	2,391	1,101	833	113				202	11
32.島根	4,679	▲ 74.5	298		225	3,329	317	43	116		35	316	
33.岡山	16,865	23.4	211	2,371	3,216	6,215	3,737	534			183	304	95
34.広島	14,289	26.5		771	5,399	1,294	2,525	3,468	832				
35.山口	19,510	35.2		4,239	9,946	1,378	3,264	588	14	18		37	26
36.徳島	2,958	36.3		303	993	730	31	114	259		168	359	
37.香川	3,715	▲ 73.3		1,389	1,451	-3	258	326			175	57	61
38.愛媛	11,056	121.5	22	4,967	5,046	695	210	84			11		21
39.高知	1,058	44.9	15	78	441	176	84	56	40		136	33	
40.福岡	18,626	▲ 89.0	64	3,627	5,587	3,698	1,784	1,408	38		24	2,093	304
41.佐賀	10,718	644.7		20	269	8,403	206	820	80		119	802	
42.長崎	5,723	2.7	120	1,280	251	3,542	242	131	145				13
43.熊本	18,624	215.1		749	12,567	4,078	111	381	37			576	127
44.大分	5,686	▲ 58.8	735	484	1,975	1,959	72	178	109			22	150
45.宮崎	3,089	▲ 54.5	56	358	1,494	236	193	342				410	
46.鹿児島	4,701	▲ 87.7	11	56	92	3,147	298	242	81		380	394	
47.沖縄	3,531	89.5		57	392	1,303	350	1,077				187	165

注) 受注高の少ない集計区分等の数値は、誤差が大きいため利用に当たっては注意してください。

Ⅲ-4. 発注者別・施工地域別請負契約額

令和5年 12月分

2) 土木工事及び機械装置等工事(1件500万円以上の工事)

(単位:百万円, %)

	合計		農林漁業	鉱業、採石業、 砂利採取業、 建設業	製造業	電気・ガス・ 熱供給・ 水道業	運輸業、 郵便業	情報通信業	卸売業、 小売業	金融業、 保険業	不動産業	サービス業	その他
		前年同月比											
T.全国計	750,922	▲ 13.0	11,607	15,925	247,205	231,654	109,803	35,605	10,405	8,678	18,261	55,043	6,736
1.北海道	37,264	39.7	295	87	18,538	9,466	5,829	972	837	0	161	1,020	61
2.東北	121,362	48.3	3,343	1,121	14,012	89,456	3,564	681	250	0	2,864	5,377	694
3.関東	195,283	2.4	3,203	-10,660	88,145	24,440	45,517	10,586	3,981	7,937	11,236	8,346	2,552
4.北陸	29,007	▲ 26.8	340	1,856	10,657	11,099	1,731	2,097	216	231	141	458	181
5.中部	102,332	▲ 23.1	2,450	426	28,520	34,349	19,979	6,883	1,294	225	1,511	5,732	963
6.近畿	116,189	69.3	467	8,672	35,740	15,757	18,444	4,424	1,668	268	1,118	28,317	1,314
7.中国	60,000	2.2	509	7,387	21,178	13,318	10,676	4,746	962	18	218	859	131
8.四国	18,788	▲ 13.8	15	403	7,790	7,403	807	639	709	0	490	450	82
9.九州・沖縄	70,699	▲ 70.8	986	6,632	22,627	26,366	3,255	4,578	490	0	523	4,484	758

注) 地域別区分

東北 : 青森県、岩手県、宮城県、秋田県、山形県、福島県  
 関東 : 茨城県、栃木県、群馬県、埼玉県、千葉県、東京都、神奈川県、山梨県、長野県  
 北陸 : 新潟県、富山県、石川県、福井県  
 中部 : 岐阜県、静岡県、愛知県、三重県  
 近畿 : 滋賀県、京都府、大阪府、兵庫県、奈良県、和歌山県  
 中国 : 鳥取県、島根県、岡山県、広島県、山口県  
 四国 : 徳島県、香川県、愛媛県、高知県  
 九州・沖縄 : 福岡県、佐賀県、長崎県、熊本県、大分県、宮崎県、鹿児島県、沖縄県

## 建設工事受注動態統計調査報告（令和5年計分）

### 受注高

※（資料編，表I-1）については，5，6ページ参照

5年の元請受注高は73兆2,197億円で，前年比2.7%減少し，下請受注高は37兆8,484億円で，同2.7%減少した。

元請受注高のうち公共機関からの受注高は22兆4,869億円で，同5.4%増加し，民間等からの受注高は50兆7,327億円で，同5.8%減少した。

受注高（元請受注高＋下請受注高）は111兆681億円で，同2.7%減少した。

注1） 下請受注高は，2次下請以下も含む。

注2） 四捨五入により億円単位の値としたため，各項目の合計は必ずしも総計と一致しない。

#### 1. 受注高

5年の受注高は，111兆681億円。

・前年比 2.7%減

##### 1) 元・下請別（資料編，表I-1参照）

元請受注高は，73兆2,197億円。（前年比 2.7%減）

下請受注高は，37兆8,484億円。（同 2.7%減）

##### 2) 業種別（資料編，表I-2参照）

総合工事業は，64兆9,645億円。（同 5.6%減）

職別工事業は，17兆3,546億円。（同 0.7%減）

設備工事業は，28兆7,490億円。（同 3.2%増）

#### 2. 元請受注高

5年の元請受注高は，73兆2,197億円。

・前年比 2.7%減

##### 1) 発注者別（資料編，表I-1参照）

公共機関からは，22兆4,869億円。（同 5.4%増）

民間等からは，50兆7,327億円。（同 5.8%減）

##### 2) 工事種別（資料編，表I-1参照）

土木工事は，20兆5,859億円。（同 0.4%増）

建築工事は，44兆6,061億円。（同 5.3%減）

機械装置等工事は，8兆276億円。（同 5.3%増）

※ 建築工事には建築設備工事を含む。

##### 3) 業種別（資料編，表I-2参照）

総合工事業は，52兆6,060億円。（同 5.7%減）

職別工事業は，4兆6,250億円。（同 0.1%減）

設備工事業は，15兆9,887億円。（同 7.8%増）

## 建設工事受注動態統計調査報告（令和5年計分）

### 公共機関からの受注工事（1件500万円以上の工事）

※（資料編，表Ⅱ－1）については，9，10ページ参照

5年の公共機関からの受注工事額は21兆6,536億円で，前年比5.7%増加した。うち「国の機関」からは6兆8,904億円で，同0.3%増加し，「地方の機関」からは14兆7,632億円で，同8.4%増加した。

5年の公共機関からの受注工事額は，21兆6,536億円。

・前年比 5.7%増

#### 1. 発注機関別（資料編，表Ⅱ－1参照）

##### 1) 国の機関

「国の機関」からの受注工事額は，6兆8,904億円であった。

・前年比 0.3%増

- ① 国は，4兆719億円。（同 1.9%増）
- ② 独立行政法人は，7,376億円。（同 39.3%増）
- ③ 政府関連企業等は，2兆810億円。（同 11.2%減）

##### 2) 地方の機関

「地方の機関」からの受注工事額は，14兆7,632億円であった。

・前年比 8.4%増

- ① 都道府県は，5兆2,698億円。（同 9.9%減）
- ② 市区町村は，6兆4,262億円。（同 8.1%増）
- ③ 地方公営企業は，1兆9,273億円。（同 52.7%増）
- ④ その他は，1兆1,399億円。（同 103.1%増）

#### 2. 工事分類別（資料編，表Ⅱ－2.1）参照）

工事分類別にみると，受注工事額の多いのは「道路工事」5兆9,434億円，「教育・病院」2兆8,431億円，「治山・治水」2兆3,800億円であった。

#### 3. 発注機関別・工事分類別（資料編，表Ⅱ－2.1）参照）

発注機関別・工事分類別にみると，受注工事額の多いのは，市区町村の「教育・病院」1兆8,093億円，都道府県の「道路工事」1兆6,876億円，政府関連企業等の「道路工事」1兆5,231億円であった。

## 建設工事受注動態統計調査報告（令和5年計分）

### 民間等からの受注工事

#### 1. 建築工事・建築設備工事（1件5億円以上の工事）

※（資料編，表Ⅲ－1. 1）については，15ページ参照

5年の建築工事及び建築設備工事の受注工事額は13兆8,987億円で，前年比3.3%減少した。

5年の建築工事及び建築設備工事の受注工事額は，13兆8,987億円。

・前年比 3.3%減

##### 1) 発注者別（資料編，表Ⅲ－1. 1）参照

- ① 農林漁業は，449億円。（同 49.3%減）
- ② 鉱業，採石業，砂利採取業，建設業は，3,414億円。（同 35.1%増）
- ③ 製造業は，3兆150億円。（同 11.8%減）
- ④ 電気・ガス・熱供給・水道業は，2,789億円。（同 18.8%増）
- ⑤ 運輸業，郵便業は，8,182億円。（同 24.2%減）
- ⑥ 情報通信業は，3,539億円。（同 17.1%増）
- ⑦ 卸売業，小売業は，6,660億円。（同 3.4%減）
- ⑧ 金融業，保険業は，4,740億円。（同 22.0%増）
- ⑨ 不動産業は，5兆2,350億円。（同 3.7%増）
- ⑩ サービス業は，2兆2,316億円。（同 6.2%減）
- ⑪ その他は，4,398億円。（同 11.9%減）

##### 2) 工事種類別（資料編，表Ⅲ－2参照）

工事種類別にみると，受注工事額の多いのは「住宅」3兆4,904億円，「工場・発電所」2兆9,078億円，「事務所」2兆7,135億円であった。

##### 3) 発注者別・工事種類別（資料編，表Ⅲ－2参照）

発注者別・工事種類別にみると，受注工事額の多いのは，不動産業の「住宅」2兆8,533億円，製造業の「工場・発電所」2兆4,798億円，不動産業の「事務所」1兆1,907億円であった。

注) 日本標準産業分類の改訂（第12回改訂）に準拠し，発注者分類の名称を平成20年4月分から変更を行った。

○鉱業，建設業 → 鉱業，採石業，砂利採取業，建設業    ○運輸業 → 運輸業，郵便業  
○卸売・小売業 → 卸売業，小売業    ○金融・保険業 → 金融業，保険業



## 建設工事受注動態統計調査報告（令和5年計分）

### 民間等からの受注工事（つづき）

#### 2. 土木工事及び機械装置等工事（1件500万円以上の工事）

※（資料編，表Ⅲ－1. 2）については，16ページ参照

5年の土木工事及び機械装置等工事の受注工事額は9兆4,956億円で，前年比1.9%減少した。

5年の土木工事及び機械装置等工事の受注工事額は，9兆4,956億円。

・前年比 1.9%減

##### 1) 発注者別（資料編，表Ⅲ－1. 2）参照

- ① 農林漁業は，636億円。（同 28.1%増）
- ② 鉱業，採石業，砂利採取業，建設業は，4,290億円。（同 2.0%減）
- ③ 製造業は，3兆3,723億円。（同 2.9%増）
- ④ 電気・ガス・熱供給・水道業は，2兆4,091億円。（同 8.7%減）
- ⑤ 運輸業，郵便業は，1兆5,158億円。（同 4.4%増）
- ⑥ 情報通信業は，4,096億円。（同 0.6%減）
- ⑦ 卸売業，小売業は，1,376億円。（同 58.0%減）
- ⑧ 金融業，保険業は，328億円。（同 11.5%増）
- ⑨ 不動産業は，3,257億円。（同 10.0%増）
- ⑩ サービス業は，5,489億円。（同 4.0%減）
- ⑪ その他は，2,512億円。（同 38.0%増）

##### 2) 工事種類別（資料編，表Ⅲ－2参照）

工事種類別にみると，受注工事額の多いのは「機械装置等工事」4兆9,383億円，「鉄道工事」1兆2,782億円，「その他の土木工事」8,260億円であった。

##### 3) 発注者別・工事種類別（資料編，表Ⅲ－2参照）

発注者別・工事種類別にみると，受注工事額の多いのは，製造業の「機械装置等工事」2兆8,087億円，電気・ガス・熱供給・水道業の「機械装置等工事」1兆3,018億円，運輸業，郵便業の「鉄道工事」1兆2,670億円であった。

注) 日本標準産業分類の改訂（第12回改訂）に準拠し，発注者分類の名称を平成20年4月分から変更を行った。

○鉱業，建設業 → 鉱業，採石業，砂利採取業，建設業      ○運輸業 → 運輸業，郵便業  
○卸売・小売業 → 卸売業，小売業      ○金融・保険業 → 金融業，保険業

## I. 受注高

## I-2. 業者所在地域別・業種別受注高

令和5年1月 ～ 令和5年12月分

(単位:百万円, %)

	業種計	合計									
		元請受注高					下請受注高				
		前年比	前年比	前年比	前年比	前年比	前年比	前年比	前年比	前年比	前年比
全国計	業種計	111,068,105	▲ 2.7	73,219,663	▲ 2.7	22,486,938	5.4	50,732,725	▲ 5.8	37,848,442	▲ 2.7
	総合工事業	64,964,515	▲ 5.6	52,605,974	▲ 5.7	18,140,754	6.5	34,465,220	▲ 11.0	12,358,541	▲ 5.1
	職別工事業	17,354,553	▲ 0.7	4,624,966	▲ 0.1	996,648	▲ 0.7	3,628,318	0.1	12,729,587	▲ 0.9
	設備工事業	28,749,037	3.2	15,988,723	7.8	3,349,535	1.4	12,639,187	9.6	12,760,314	▲ 2.0
北海道	業種計	3,611,300	▲ 3.3	2,411,729	▲ 6.4	1,401,086	1.1	1,010,643	▲ 15.2	1,199,571	3.7
	総合工事業	2,376,527	▲ 12.0	2,021,366	▲ 9.3	1,247,675	▲ 1.0	773,691	▲ 20.2	355,161	▲ 24.5
	職別工事業	721,807	65.6	85,006	87.3	5,268	1.7	79,738	98.3	636,801	63.1
	設備工事業	512,966	▲ 14.2	305,357	0.9	148,143	23.6	157,214	▲ 14.0	207,609	▲ 29.8
東北	業種計	5,612,111	7.6	3,420,230	9.7	1,546,849	1.3	1,873,381	17.8	2,191,881	4.5
	総合工事業	3,598,234	11.6	2,691,182	12.4	1,278,792	1.8	1,412,390	24.1	907,051	9.1
	職別工事業	1,034,299	13.7	244,777	25.6	93,114	42.7	151,663	17.0	789,522	10.4
	設備工事業	979,578	▲ 9.2	484,270	▲ 8.2	174,942	▲ 14.8	309,328	▲ 4.1	495,308	▲ 10.0
関東	業種計	53,732,936	▲ 1.8	36,902,226	▲ 1.0	9,511,785	18.5	27,390,441	▲ 6.4	16,830,710	▲ 3.5
	総合工事業	31,362,282	▲ 3.9	26,190,747	▲ 4.5	7,474,102	18.9	18,716,645	▲ 11.5	5,171,535	▲ 0.9
	職別工事業	7,191,079	▲ 9.0	2,057,741	0.9	431,085	33.7	1,626,656	▲ 5.2	5,133,338	▲ 12.5
	設備工事業	15,179,575	7.0	8,653,738	10.6	1,606,598	13.3	7,047,140	10.0	6,525,837	2.6
北陸	業種計	5,127,719	▲ 12.9	2,983,811	▲ 15.6	1,368,087	▲ 5.9	1,615,725	▲ 22.3	2,143,908	▲ 9.0
	総合工事業	3,130,100	▲ 12.7	2,324,963	▲ 13.9	1,111,514	▲ 2.3	1,213,449	▲ 22.4	805,137	▲ 9.0
	職別工事業	1,065,776	▲ 12.3	226,140	▲ 21.7	118,958	▲ 12.4	107,181	▲ 30.0	839,636	▲ 9.4
	設備工事業	931,844	▲ 14.4	432,709	▲ 20.3	137,615	▲ 23.7	295,095	▲ 18.6	499,134	▲ 8.4
中部	業種計	10,102,507	▲ 10.2	6,015,031	▲ 14.3	1,861,793	▲ 10.8	4,153,239	▲ 15.8	4,087,476	▲ 3.5
	総合工事業	5,434,252	▲ 15.6	4,133,371	▲ 9.8	1,482,621	▲ 10.5	2,650,750	▲ 9.5	1,300,881	▲ 29.7
	職別工事業	2,311,616	▲ 6.1	649,693	▲ 41.2	138,905	5.7	510,789	▲ 47.5	1,661,922	22.5
	設備工事業	2,356,639	▲ 0.1	1,231,967	▲ 7.5	240,267	▲ 19.8	991,700	▲ 3.9	1,124,672	9.5
近畿	業種計	17,120,253	▲ 4.5	11,643,751	▲ 0.2	2,978,509	10.5	8,665,242	▲ 3.4	5,476,502	▲ 12.5
	総合工事業	9,916,297	▲ 3.0	8,119,088	▲ 4.2	2,185,000	16.5	5,934,088	▲ 10.1	1,797,209	2.7
	職別工事業	1,720,286	▲ 27.3	382,338	▲ 10.7	86,643	▲ 45.6	295,695	10.0	1,337,948	▲ 31.0
	設備工事業	5,483,670	2.8	3,142,325	13.7	706,866	7.1	2,435,459	15.7	2,341,345	▲ 9.0
中国	業種計	4,503,716	▲ 4.3	2,817,178	▲ 11.1	1,028,620	▲ 20.4	1,788,558	▲ 4.7	1,686,537	9.6
	総合工事業	2,438,600	▲ 19.3	1,965,470	▲ 21.7	877,580	▲ 23.4	1,087,891	▲ 20.3	473,130	▲ 7.1
	職別工事業	741,203	20.5	131,257	13.7	41,868	14.0	89,389	13.6	609,946	22.1
	設備工事業	1,323,913	23.5	720,451	32.7	109,173	▲ 0.3	611,278	41.1	603,462	13.9
四国	業種計	2,261,363	7.8	1,613,864	16.5	626,261	5.3	987,603	24.9	647,500	▲ 9.0
	総合工事業	1,562,661	4.6	1,300,876	11.7	555,937	1.1	744,939	21.1	261,785	▲ 20.3
	職別工事業	249,269	▲ 10.6	45,846	11.5	27,257	52.3	18,588	▲ 19.9	203,423	▲ 14.4
	設備工事業	449,434	38.5	267,142	48.9	43,066	60.5	224,076	46.9	182,292	25.5
九州・沖縄	業種計	8,996,200	5.1	5,411,843	▲ 1.0	2,163,950	▲ 5.4	3,247,894	2.2	3,584,357	15.7
	総合工事業	5,145,562	▲ 5.8	3,858,911	▲ 9.8	1,927,534	2.9	1,931,377	▲ 19.6	1,286,652	8.7
	職別工事業	2,319,219	79.2	802,169	115.3	53,550	▲ 58.7	748,618	208.1	1,517,050	64.6
	設備工事業	1,531,418	▲ 15.3	750,763	▲ 7.9	182,865	▲ 35.8	567,898	7.0	780,655	▲ 21.3

注) 地域別区分

- 東北 : 青森県, 岩手県, 宮城県, 秋田県, 山形県, 福島県  
 関東 : 茨城県, 栃木県, 群馬県, 埼玉県, 千葉県, 東京都, 神奈川県, 山梨県, 長野県  
 北陸 : 新潟県, 富山県, 石川県, 福井県  
 中部 : 岐阜県, 静岡県, 愛知県, 三重県  
 近畿 : 滋賀県, 京都府, 大阪府, 兵庫県, 奈良県, 和歌山県  
 中国 : 鳥取県, 島根県, 岡山県, 広島県, 山口県  
 四国 : 徳島県, 香川県, 愛媛県, 高知県  
 九州・沖縄 : 福岡県, 佐賀県, 長崎県, 熊本県, 大分県, 宮崎県, 鹿児島県, 沖縄県

I. 受注高

I-3. 業者所在都道府県別受注高

令和5年1月 ~ 令和5年12月分

(単位:百万円,%)

T 全国計	合計		元請受注高						下請受注高	
	前年比	前年比	前年比	公共機関		民間等		前年比	前年比	
				前年比	前年比	前年比	前年比			
T 全国計	111,068,105	▲2.7	73,219,663	▲2.7	22,486,938	5.4	50,732,725	▲5.8	37,848,442	▲2.7
1 北海道	3,611,300	▲3.3	2,411,729	▲6.4	1,401,086	1.1	1,010,643	▲15.2	1,199,571	3.7
2 青森	835,873	7.3	453,087	5.3	253,655	18.0	199,432	▲7.3	382,786	9.7
3 岩手	644,039	9.9	412,996	27.3	195,676	44.8	217,319	14.8	231,044	▲11.6
4 宮城	1,685,549	5.0	952,620	▲1.0	336,010	▲17.2	616,609	10.8	732,929	14.0
5 秋田	544,434	5.1	380,976	12.4	236,885	13.8	144,092	10.2	163,457	▲8.8
6 山形	642,636	▲3.1	402,638	▲2.8	210,222	▲9.2	192,416	5.3	239,997	▲3.5
7 福島	1,259,581	18.7	817,913	26.6	314,400	▲4.9	503,512	59.5	441,668	6.4
8 茨城	1,125,186	▲5.7	694,838	▲12.4	293,959	▲11.5	400,879	▲13.1	430,347	7.6
9 栃木	1,017,521	2.1	650,188	7.4	250,619	26.5	399,569	▲1.9	367,333	▲6.2
10 群馬	1,377,725	▲14.6	746,136	▲7.7	265,835	0.5	480,301	▲11.7	631,589	▲21.4
11 埼玉	2,912,753	▲12.2	1,689,109	2.3	524,888	18.1	1,164,221	▲3.5	1,223,644	▲26.5
12 千葉	2,223,189	▲0.1	1,154,757	17.4	488,410	13.7	666,348	20.3	1,068,432	▲14.0
13 東京	39,482,228	▲2.9	28,011,953	▲4.6	6,076,505	12.2	21,935,448	▲8.5	11,470,274	1.6
14 神奈川	3,940,510	36.9	2,786,328	54.3	1,150,089	135.9	1,636,240	24.1	1,154,181	7.6
15 新潟	2,339,521	▲22.3	1,477,855	▲24.6	700,707	▲10.5	777,147	▲33.9	861,666	▲18.1
16 富山	1,092,854	▲9.6	628,902	▲10.6	259,068	0.7	369,833	▲17.1	463,952	▲8.2
17 石川	989,267	▲1.5	474,258	▲3.2	225,712	6.4	248,546	▲10.5	515,009	0.1
18 福井	706,077	6.1	402,797	5.6	182,599	▲9.1	220,198	22.0	303,280	6.8
19 山梨	401,731	▲5.3	263,553	19.1	129,773	24.8	133,780	14.0	138,178	▲31.9
20 長野	1,252,094	▲11.6	905,364	▲13.3	331,708	▲5.3	573,656	▲17.3	346,730	▲7.0
21 岐阜	1,346,044	▲11.1	760,409	▲10.0	363,231	▲22.5	397,178	5.6	585,635	▲12.4
22 静岡	2,061,998	4.4	1,171,282	▲8.4	412,393	8.6	758,890	▲15.6	890,716	28.0
23 愛知	5,820,709	▲14.6	3,683,163	▲17.3	907,252	▲10.1	2,775,911	▲19.4	2,137,546	▲9.5
24 三重	873,755	▲8.2	400,178	▲9.5	178,917	▲21.7	221,260	3.4	473,578	▲7.1
25 滋賀	505,840	▲13.4	350,016	▲10.0	130,434	6.2	219,583	▲17.4	155,824	▲20.2
26 京都	944,039	4.2	501,213	▲3.9	250,469	▲2.5	250,744	▲5.2	442,826	15.2
27 大阪	12,180,533	▲5.2	8,655,331	▲0.4	1,465,179	13.5	7,190,152	▲2.8	3,525,202	▲15.3
28 兵庫	2,663,838	2.1	1,595,928	4.6	833,920	19.8	762,008	▲8.2	1,067,910	▲1.5
29 奈良	430,609	43.9	311,302	56.3	164,300	95.8	147,002	27.5	119,307	19.2
30 和歌山	395,394	▲41.9	229,961	▲33.6	134,208	▲44.9	95,753	▲6.9	165,433	▲50.4
31 鳥取	297,183	4.3	213,982	7.8	108,537	▲0.9	105,445	18.5	83,201	▲3.8
32 島根	458,969	▲20.2	315,063	▲23.8	170,878	▲31.1	144,185	▲12.9	143,906	▲10.9
33 岡山	988,495	▲17.6	613,488	▲18.6	223,394	▲1.0	390,095	▲26.1	375,007	▲15.8
34 広島	1,911,058	11.7	1,149,543	1.2	358,918	0.3	790,625	1.7	761,515	32.6
35 山口	848,010	▲9.6	525,102	▲21.3	166,894	▲52.4	358,208	13.0	322,908	19.2
36 徳島	351,192	0.1	269,696	10.7	109,407	▲8.2	160,289	28.8	81,496	▲23.9
37 香川	754,052	▲0.1	529,616	1.0	219,334	▲35.2	400,282	23.3	224,436	▲2.6
38 愛媛	815,683	16.9	581,513	37.7	225,719	44.3	355,794	33.8	234,170	▲15.0
39 高知	340,436	15.9	233,039	19.4	161,801	35.2	71,238	▲5.6	107,397	9.0
40 福岡	4,095,848	14.3	2,123,052	4.6	407,001	▲17.6	1,716,052	11.8	1,972,796	26.8
41 佐賀	595,595	8.8	463,168	12.7	230,339	19.3	232,829	6.9	132,427	▲3.0
42 長崎	577,991	▲0.3	389,580	▲2.1	212,369	▲9.5	177,210	8.7	188,411	3.6
43 熊本	994,521	▲6.2	594,309	▲14.8	357,545	▲10.8	236,763	▲20.3	400,213	10.3
44 大分	645,094	7.3	406,823	0.6	221,740	24.9	185,083	▲18.5	238,271	21.2
45 宮崎	552,783	6.6	359,759	▲1.3	192,601	13.5	167,158	▲14.3	193,024	25.4
46 鹿児島	805,218	▲10.3	534,020	▲12.6	296,806	▲13.6	237,214	▲11.2	271,198	▲5.6
47 沖縄	729,150	▲5.6	541,132	▲1.5	245,548	▲10.7	295,584	7.6	188,018	▲15.7

注) 受注高の少ない集計区分等の数値は、誤差が大きいので利用に当たっては注意して下さい。

I. 受注高

I-4. 資本金階層別・業種別受注高

令和5年1月 ~ 令和5年12月分

(単位:百万円,%)

T 合計	合計		元請受注高						下請受注高	
	前年比	前年比	前年比	前年比	公共機関		民間等		前年比	前年比
					前年比	前年比	前年比	前年比		
T 合計	111,068,105	▲2.7	73,219,663	▲2.7	22,486,938	5.4	50,732,725	▲5.8	37,848,442	▲2.7
1 個人	419,499	38.7	370,972	208.5	213,088	1,110.7	157,885	53.8	48,527	▲73.4
2 ~1千万円未満	7,353,550	9.2	2,781,772	49.3	625,274	50.2	2,156,498	49.0	4,571,778	▲6.2
3 1千万~3億円未満	57,612,171	▲5.7	33,881,637	▲7.1	13,992,503	2.3	19,889,134	▲12.7	23,730,534	▲3.7
4 3~20億円未満	11,937,569	12.8	8,463,283	18.3	1,731,885	8.3	6,731,397	21.1	3,474,286	1.3
5 20億円以上	33,745,316	▲4.7	27,722,000	▲6.4	5,924,189	5.3	21,797,811	▲9.2	6,023,316	4.5
3億円以下の法人	66,446,270	▲4.1	37,898,142	▲4.1	14,778,263	3.6	23,119,879	▲8.5	28,548,128	▲4.2
総合工事業	37,758,850	▲6.2	27,465,635	▲6.9	12,244,475	3.7	15,221,160	▲13.9	10,293,215	▲4.3
職別工事業	14,480,654	▲1.8	8,857,789	▲0.1	854,759	16.7	3,003,030	▲4.0	10,622,866	▲2.4
設備工事業	14,206,766	▲0.8	6,574,718	6.5	1,679,029	▲3.0	4,895,690	10.3	7,632,047	▲6.3
3億円超の法人	44,202,336	▲0.7	34,950,549	▲1.8	7,495,587	6.2	27,454,962	▲3.7	9,251,787	3.7
総合工事業	26,801,342	▲5.1	24,780,098	▲5.2	5,683,519	9.0	19,096,579	▲8.8	2,021,244	▲3.4
職別工事業	2,869,830	5.2	767,133	▲0.3	141,889	▲47.7	625,244	25.6	2,102,697	7.4
設備工事業	14,531,164	7.4	9,403,317	8.6	1,670,179	6.2	7,733,138	9.1	5,127,846	5.2

注) 受注高の少ない集計区分等の数値は、誤差が大きいので利用に当たっては注意して下さい。

Ⅱ. 公共機関からの受注工事(1件500万円以上の工事)

Ⅱ-2. 1) 発注機関別・目的別工事分類別請負契約額 令和5年 1月 ~ 令和5年 12月分

(単位：百万円，%)

	合 計		国の機関				地方の機関				
		前年比		国	独立 行政法人	政府関連 企業等		都道府県	市区町村	地方 公営企業	その他
Ⅰ 合計	21,653,607	5.7	6,890,435	4,071,870	737,614	2,080,951	14,763,172	5,269,772	6,426,240	1,927,270	1,139,890
1 治山・治水	2,379,955	▲ 8.2	885,138	780,065	36,056	69,018	1,494,817	1,297,299	189,401	1,200	6,917
2 農林水産	887,052	▲ 8.4	218,836	188,236	6,286	24,314	668,217	528,308	121,754		18,154
3 道路	5,943,391	▲ 5.7	2,970,032	1,438,016	8,932	1,523,084	2,973,359	1,687,587	1,165,591	44,897	75,283
4 港湾・空港	640,859	▲ 19.7	347,270	321,333	1,255	24,683	293,589	217,507	54,719	5,784	15,579
5 下水道	1,423,971	14.7	119,385		911	118,474	1,304,586	226,118	712,280	323,055	43,133
6 公園	572,247	▲ 19.4	53,511	8,972	2,822	41,717	518,736	139,976	356,440	15,509	6,811
7 教育・病院	2,843,060	7.5	300,812	68,639	94,313	137,860	2,542,248	552,991	1,809,287	84,255	95,714
8 住宅・宿舎	660,720	14.4	145,714	52,735	89,064	3,915	515,006	143,303	269,008	18,270	84,424
9 庁舎	883,116	15.4	186,830	151,462	21,831	13,537	696,286	198,513	452,242	25,608	19,924
10 再開発	2,380	▲ 78.8					2,380	123	2,258		
11 土地造成	118,950	▲ 5.9	16,200	2,334	13,123	743	102,749	23,451	68,324	3,694	7,281
12 鉄道・軌道	498,101	32.3	425,111	33	404,096	20,981	72,991	9,267		61,942	1,782
13 郵便	22,796	155.0	22,796	41		22,754					
14 電気・ガス	38,794	▲ 45.1	1,233			1,233	37,561			37,561	
15 上・工業水道	1,893,066	54.6	3,668		3,668		1,889,398	85,996	521,714	1,218,631	63,058
16 廃棄物処理	1,074,336	49.5	4,637		1,328	3,309	1,069,699	5,245	397,020	2,665	664,768
17 その他	1,770,813	31.2	1,189,261	1,060,004	53,930	75,328	581,551	154,089	306,201	84,200	37,062
災害復旧（再掲）	722,482	▲ 7.2	178,024	148,277	-330	30,077	544,458	359,481	175,677	2,617	6,683
維持補修（再掲）	3,530,046	▲ 4.6	1,045,560	505,446	70,943	469,170	2,484,487	999,014	1,038,697	274,966	171,810

Ⅱ. 公共機関からの受注工事(1件500万円以上の工事)

Ⅱ-2. 2)発注機関別・目的別工事分類別請負契約額(寄与度) 令和5年 1月 ~ 令和5年 12月分

	合 計	国の機関				地方の機関				
		国	独立 行政法人	政府関連 企業等		都道府県	市区町村	地方 公営企業	その他	
ト 合計	5.7	0.1	0.4	1.0	▲ 1.3	5.6	▲ 2.8	2.4	3.2	2.8
1 治山・治水	▲ 1.0	0.2	▲ 0.1	0.1	0.2	▲ 1.3	▲ 1.1	▲ 0.2	▲ 0.0	0.0
2 農林水産	▲ 0.4	▲ 0.2	▲ 0.3	▲ 0.0	0.0	▲ 0.2	▲ 0.3	0.1		0.0
3 道路	▲ 1.8	▲ 1.5	▲ 0.6	0.0	▲ 1.0	▲ 0.3	▲ 0.8	0.3	0.0	0.1
4 港湾・空港	▲ 0.8	▲ 0.2	▲ 0.1	0.0	▲ 0.1	▲ 0.6	▲ 0.5	▲ 0.1	0.0	▲ 0.0
5 下水道	0.9	0.0		0.0	0.0	0.9	0.3	0.4	0.1	0.1
6 公園	▲ 0.7	▲ 0.3	▲ 0.0	▲ 0.1	▲ 0.2	▲ 0.4	▲ 0.5	0.1	0.0	▲ 0.0
7 教育・病院	1.0	▲ 0.3	0.0	▲ 0.2	▲ 0.2	1.3	▲ 0.0	0.8	0.1	0.4
8 住宅・宿舍	0.4	0.0	0.0	0.0	▲ 0.0	0.4	▲ 0.1	0.4	0.1	0.1
9 庁舎	0.6	▲ 0.5	▲ 0.5	0.0	▲ 0.0	1.0	0.4	0.7	0.1	▲ 0.0
10 再開発	▲ 0.0			▲ 0.0		▲ 0.0	▲ 0.0	▲ 0.0		▲ 0.0
11 土地造成	▲ 0.0	▲ 0.0	▲ 0.0	0.0	0.0	▲ 0.0	0.0	▲ 0.0	0.0	▲ 0.0
12 鉄道・軌道	0.6	0.9	0.0	1.0	▲ 0.1	▲ 0.3	▲ 0.2		▲ 0.2	0.0
13 郵便	0.1	0.1	0.0		0.1					
14 電気・ガス	▲ 0.2	0.0			0.0	▲ 0.2			▲ 0.2	
15 上・工業水道	3.3	0.0		0.0		3.3	▲ 0.1	0.3	3.0	0.1
16 廃棄物処理	1.7	▲ 0.0		0.0	▲ 0.0	1.7	▲ 0.0	▲ 0.4	▲ 0.0	2.2
17 その他	2.1	1.8	1.8	0.0	▲ 0.1	0.3	0.0	▲ 0.0	0.3	▲ 0.0
災害復旧(再掲)	▲ 0.3	0.0	0.0	▲ 0.0	▲ 0.0	▲ 0.3	▲ 0.1	▲ 0.2	▲ 0.0	0.0
維持補修(再掲)	▲ 0.8	▲ 0.9	▲ 0.4	0.1	▲ 0.5	0.0	▲ 0.7	0.3	0.2	0.2

Ⅱ.公共機関からの受注工事(1件500万以上の工事)

Ⅱ-3.工事種類別請負契約額

令和5年 1月 ~ 令和5年 12月分

(単位:百万円, %)

	請負契約額		
		前年比	寄与度
合計	21,653,607	5.7	5.7
建築・建築設備合計	5,962,835	17.5	4.3
1. 住宅・同設備工事	678,457	5.4	0.2
2. 非住宅・同設備工事	5,284,378	19.2	4.2
土木工事計	14,040,287	1.4	0.9
3. 橋梁・高架構造物工事	1,896,707	▲ 17.1	▲ 1.9
4. トンネル工事	712,513	9.0	0.3
5. ダム・えん堤工事	518,551	▲ 2.5	▲ 0.1
6. 管渠工事	1,713,122	43.2	2.5
7. 電線路工事	347,148	44.5	0.5
8. 舗装工事	1,037,395	▲ 11.0	▲ 0.6
9. しゅんせつ・埋立工事	237,749	▲ 5.7	▲ 0.1
10. 土工事(9.を除く)	1,516,083	5.4	0.4
11. その他の土木工事	6,061,019	▲ 0.4	▲ 0.1
12. 機械装置等工事	1,650,485	5.8	0.4

II. 公共機関からの受注工事(1件500万円以上の工事)

II-4. 発注機関別・施工都道府県別請負契約額

令和5年 1月 ~ 令和5年 12月分

(単位:百万円)

	合 計		国の機関			地方の機関					
		前年同期比		国	独立行政法人	政府関連企業	都道府県	市区町村	地方公営企業	その他	
T全国計	21,653,607	5.7	6,890,435	4,071,870	737,614	2,080,951	14,763,172	5,269,772	6,426,240	1,927,270	1,139,890
1.北海道	1,835,977	17.9	898,406	457,827	366,976	73,603	937,571	343,802	460,909	73,152	59,708
2.青森	300,200	8.9	76,172	44,363	793	31,016	224,028	119,924	87,187	7,106	9,812
3.岩手	252,126	17.8	80,064	34,253	3,405	42,405	172,062	69,345	84,277	12,912	5,528
4.宮城	377,865	▲ 20.4	142,148	63,474	935	77,739	235,716	83,110	120,067	21,068	11,471
5.秋田	361,310	40.1	163,147	143,446	5,022	14,679	198,163	95,501	78,462	20,661	3,538
6.山形	232,672	▲ 4.8	82,988	67,629	898	14,461	149,683	78,221	57,722	6,768	6,972
7.福島	547,905	▲ 3.7	229,991	122,421	8,189	99,381	317,914	152,089	153,518	9,344	2,963
8.茨城	430,760	▲ 16.8	200,802	123,067	36,222	41,514	229,958	79,788	111,645	26,882	11,642
9.栃木	319,400	47.6	41,999	16,408	6,009	19,582	277,401	116,726	118,994	16,563	25,118
10.群馬	253,238	5.6	52,844	21,907	3,095	27,842	200,394	73,097	98,008	21,936	7,353
11.埼玉	570,161	2.3	118,393	51,813	11,404	55,176	451,768	120,857	239,822	59,030	32,058
12.千葉	692,292	26.9	124,707	50,601	13,718	60,388	567,585	151,820	317,312	76,304	22,150
13.東京	1,935,998	27.3	409,541	202,448	74,174	132,918	1,526,458	537,061	379,890	269,068	340,440
14.神奈川	1,276,745	80.8	235,163	105,658	23,937	105,568	1,041,582	88,354	327,689	598,848	26,691
15.新潟	647,120	▲ 9.4	229,632	189,920	405	39,307	417,488	216,475	176,169	21,361	3,483
16.富山	247,557	7.4	86,749	38,989	99	47,660	160,808	74,322	76,458	8,527	1,501
17.石川	196,636	▲ 18.3	45,242	33,407	4,859	6,976	151,395	84,195	55,602	11,185	413
18.福井	196,279	▲ 37.3	83,018	46,026	15,916	21,075	113,261	65,785	36,297	3,977	7,202
19.山梨	149,572	26.7	22,094	11,694	3,847	6,554	127,477	83,325	33,730	7,537	2,885
20.長野	385,595	▲ 6.9	119,806	63,081	14,460	42,265	265,789	127,502	106,544	7,131	24,612
21.岐阜	449,405	▲ 11.5	167,318	91,139	2,734	73,446	282,087	103,774	112,146	2,182	63,985
22.静岡	468,610	▲ 25.1	135,003	52,141	910	81,952	333,608	145,176	163,822	22,246	2,363
23.愛知	1,055,345	▲ 8.8	217,681	142,752	13,102	61,827	837,664	261,519	356,707	124,883	94,556
24.三重	245,934	▲ 28.4	74,195	51,639	2,930	19,626	171,739	89,594	69,901	9,679	2,565
25.滋賀	289,181	26.0	149,953	29,886	2,138	117,929	139,227	49,900	70,686	5,364	13,278
26.京都	279,153	▲ 37.4	95,944	16,955	1,191	77,798	183,209	62,411	68,318	39,195	13,285
27.大阪	1,113,248	46.5	190,132	42,184	20,768	127,180	923,116	125,328	579,861	63,751	154,175
28.兵庫	918,911	28.3	236,172	72,624	25,199	138,349	682,738	220,509	261,707	118,481	82,043
29.奈良	115,760	▲ 20.8	38,967	21,413	416	17,138	76,793	29,871	39,491	1,942	5,489
30.和歌山	247,258	▲ 25.7	124,132	74,000	2,299	47,833	123,126	79,095	42,135	1,468	429
31.鳥取	119,434	▲ 16.2	35,443	30,439	307	4,697	83,991	40,508	36,293	5,314	1,876
32.島根	193,381	▲ 30.8	62,029	47,511	2,687	11,832	131,352	70,881	46,142	10,081	4,248
33.岡山	255,532	12.1	78,854	48,778	1,518	26,557	178,678	38,359	126,983	11,036	2,301
34.広島	425,220	▲ 14.2	92,120	52,802	5,512	33,806	333,100	127,892	182,965	13,997	8,246
35.山口	237,823	▲ 36.9	58,873	33,985	1,192	23,696	178,950	62,002	106,321	9,315	1,313
36.徳島	168,325	▲ 3.7	65,169	43,729	1,773	19,666	103,157	55,193	41,545	3,968	2,451
37.香川	124,906	▲ 24.6	28,172	12,121	2,977	13,074	96,733	35,853	50,214	5,393	5,273
38.愛媛	261,308	17.3	70,604	44,093	999	25,512	190,704	90,900	93,322	5,134	1,348
39.高知	210,224	23.4	97,310	54,336	27,592	15,382	112,914	59,304	48,530	3,728	1,351
40.福岡	533,962	▲ 8.2	164,834	93,815	13,926	57,093	369,128	89,865	205,872	46,582	26,809
41.佐賀	268,745	48.1	133,281	123,438	17	9,825	135,465	62,933	50,241	3,846	18,445
42.長崎	254,407	▲ 37.5	72,357	46,809	5,487	20,061	182,050	82,550	91,023	8,011	467
43.熊本	447,154	10.9	116,333	101,424	610	14,298	330,822	147,673	119,443	61,515	2,191
44.大分	334,095	50.2	56,704	32,970	313	23,421	277,392	111,209	115,358	45,985	4,839
45.宮崎	248,296	29.0	74,113	59,602	618	13,893	174,183	101,857	59,378	5,452	7,497
46.鹿児島	703,242	12.0	484,096	463,297	5,096	15,703	219,146	103,200	94,144	12,527	9,275
47.沖縄	475,340	12.1	329,743	299,557	939	29,247	145,596	61,119	73,390	6,833	4,254

注) 受注高の少ない集計区分等の数値は、誤差が大きいため利用に当たっては注意して下さい。

II-5. 発注機関別・施工地域別請負契約額

令和5年 1月 ~ 令和5年 12月分

(単位:百万円)

	合 計		国の機関			地方の機関					
		前年同期比		国	独立行政法人	政府関連企業	都道府県	市区町村	地方公営企業	その他	
T全国計	21,653,607	5.7	6,890,435	4,071,870	737,614	2,080,951	14,763,172	5,269,772	6,426,240	1,927,270	1,139,890
1.北海道	1,835,977	17.9	898,406	457,827	366,976	73,603	937,571	343,802	460,909	73,152	59,708
2.東北	2,072,077	1.8	774,510	475,586	19,243	279,682	1,297,567	598,190	581,233	77,860	40,284
3.関東	6,013,762	24.3	1,325,348	646,676	186,866	491,806	4,688,414	1,378,530	1,733,634	1,083,299	492,950
4.北陸	1,287,592	▲ 14.0	444,640	308,342	21,279	115,019	842,952	440,777	344,526	45,051	12,599
5.中部	2,219,294	▲ 15.7	594,197	337,671	19,676	236,851	1,625,097	600,063	702,576	158,990	163,468
6.近畿	2,963,510	12.7	835,300	257,062	52,010	526,227	2,128,210	567,112	1,062,198	230,200	268,698
7.中国	1,231,391	▲ 19.1	325,319	213,515	11,216	100,588	906,072	339,641	498,704	49,743	17,983
8.四国	764,763	4.3	261,255	154,279	33,342	73,634	503,508	241,250	233,612	18,223	10,422
9.九州・沖縄	3,265,241	7.4	1,431,459	1,220,912	27,006	183,541	1,833,782	760,405	808,849	190,751	73,777

注) 地域別区分

東 北 : 青森県, 岩手県, 宮城県, 秋田県, 山形県, 福島県  
 関 東 : 茨城県, 栃木県, 群馬県, 埼玉県, 千葉県, 東京都, 神奈川県,  
 山梨県, 長野県  
 北 陸 : 新潟県, 富山県, 石川県, 福井県  
 中 部 : 岐阜県, 静岡県, 愛知県, 三重県  
 近 畿 : 滋賀県, 京都府, 大阪府, 兵庫県, 奈良県, 和歌山県  
 中 国 : 鳥取県, 島根県, 岡山県, 広島県, 山口県  
 四 国 : 徳島県, 香川県, 愛媛県, 高知県  
 九州・沖縄 : 福岡県, 佐賀県, 長崎県, 熊本県, 大分県, 宮崎県,  
 鹿児島県, 沖縄県

Ⅲ. 民間等からの受注工事

Ⅲ-2. 1) 発注者別・工事種類別請負契約額

令和5年 1月 ~ 令和5年 12月分

(単位:百万円, %)

	合 計		農林漁業	鉱業、採石業、 砂利採取業、 建設業	製造業	電気・ガス・ 熱供給・ 水道業	運輸業、 郵便業	情報通信業	卸売業、 小売業	金融業、 保険業	不動産業	サービス業	その他
		前年比											
T 建築・建築設備工事計	13,898,674	▲ 3.3	44,892	341,396	3,014,982	278,882	818,181	353,927	666,000	473,954	5,234,968	2,231,649	439,844
1 住宅	3,490,391	▲ 5.9		55,737	14,128	4,646	27,237	5,363	14,929	17,603	2,853,254	309,439	188,054
2 事務所	2,713,460	29.3	2,654	107,800	215,548	47,206	199,258	270,392	83,148	253,634	1,190,655	331,026	12,139
3 店舗	697,327	3.6	2,702	1,643	14,049		12,682		310,932	28,018	238,404	68,784	20,113
4 工場・発電所	2,907,819	▲ 5.7	11,668	17,005	2,479,812	185,471	19,576	21,237	68,664		13,006	83,063	8,316
5 倉庫・流通施設	1,524,986	▲ 21.5	4,654	131,766	97,728	3,837	343,265		144,130	165,356	491,570	80,195	62,487
6 教育・研究・文化施設	707,272	2.7		11,628	145,843	16,329	1,013	1,879	15,889	2,462	13,320	466,279	32,631
7 医療・福祉施設	689,636	▲ 18.2	922	6,684	33,026	8,749	1,931		694	1,153	39,778	550,428	46,271
8 宿泊施設	489,674	▲ 27.9		6,078	1,238		27,079		1,607	2,647	270,099	176,780	4,147
9 娯楽施設	252,421	93.4			3,379		16,951	45,651	18,674		52,489	113,029	2,248
10 その他の建築工事	425,689	▲ 19.6	22,293	3,055	10,231	12,644	169,189	9,405	7,334	3,081	72,394	52,626	63,438
T 土木工事・機械装置等工事計	9,495,570	▲ 1.9	63,601	429,043	3,372,305	2,409,068	1,515,807	409,593	137,609	32,789	325,670	548,919	251,167
ST 土木工事計	4,557,294	▲ 1.6	17,019	280,510	563,615	1,107,228	1,399,875	275,199	37,322	16,370	307,665	384,254	168,238
1 発電用土木工事	554,722	▲ 28.6	139	13,788	10,856	494,346	457	16	1,030	750	1,037	1,525	30,777
2 鉄道工事	1,278,218	6.7		9,340	888		1,267,014	77	899				
3 埠頭・港湾工事	97,112	28.2	188	9,764	25,543	6,186	36,448		2,259	99	2,446	12,776	1,402
4 道路工事	92,695	39.7	1,728	7,941	14,907	28,932	11,540	218	197	322	3,879	9,521	13,510
5 管工事	226,375	▲ 29.2	615	23,976	113,326	69,687	2,166	547	662	91	2,978	6,185	6,142
6 電線路工事	748,835	1.7	11	42,391	25,849	380,347	9,544	267,021	1,221	1,485	1,018	12,679	7,268
7 土地造成・埋立工事	482,853	42.5	3,460	81,555	47,077	23,632	13,494	1,621	5,447	602	169,030	110,919	26,016
8 ゴルフ場建設工事	22,457	139.7		324	1,133	60	400		226		212	20,056	47
9 構内環境整備工事	228,010	3.7	2,291	14,992	123,357	7,657	10,621	404	7,402	386	23,608	23,718	13,573
10 その他の土木工事	826,016	▲ 7.1	8,586	76,439	200,678	96,380	48,191	5,295	17,977	12,635	103,457	186,876	69,501
ST 機械装置等工事	4,938,276	▲ 2.1	46,582	148,532	2,808,690	1,301,841	115,932	134,394	100,287	16,418	18,005	164,665	82,930

注) 建築・建築設備工事については、1件の請負契約額が5億円以上の工事、土木工事及び機械装置等工事については1件の請負契約額が500万円以上の工事について調査対象としている。



Ⅲ. 民間等からの受注工事

Ⅲ-2. 2)発注者別・工事種類別請負契約額(寄与度)

令和5年1月 ~ 令和5年12月分

	合計	農林漁業	鉱業, 採石業, 砂利採取業, 建設業	製造業	電気・ガス・ 熱供給・ 水道業	運輸業, 郵便業	情報通信業	卸売業, 小売業	金融業, 保険業	不動産業	サービス業	その他
T 建築・建築設備工事計	▲ 3.3	▲ 0.3	0.6	▲ 2.8	0.3	▲ 1.8	0.4	▲ 0.2	0.6	1.3	▲ 1.0	▲ 0.4
1 住宅	▲ 1.5		0.2	▲ 0.2	0.0	▲ 0.0	0.0	0.0	▲ 0.1	▲ 0.4	▲ 0.4	▲ 0.7
2 事務所	4.3	▲ 0.1	0.3	▲ 0.7	0.2	0.5	0.3	0.2	0.3	3.5	0.1	▲ 0.2
3 店舗	0.2	0.0	▲ 0.0	0.0		▲ 0.2		▲ 0.1	▲ 0.2	0.4	0.1	0.1
4 工場・発電所	▲ 1.2	▲ 0.1	▲ 0.1	▲ 1.3	0.2	0.1	▲ 0.1	▲ 0.0		0.0	0.1	▲ 0.0
5 倉庫・流通施設	▲ 2.9	▲ 0.1	0.5	▲ 0.1	▲ 0.1	▲ 1.1	▲ 0.1	0.0	0.7	▲ 2.5	▲ 0.3	0.2
6 教育・研究・文化施設	0.1		▲ 0.1	▲ 0.5	0.1	▲ 0.0	▲ 0.0	▲ 0.1	▲ 0.0	▲ 0.1	0.7	0.2
7 医療・福祉施設	▲ 1.1	0.0	0.0	0.2	0.0	▲ 0.0		▲ 0.1	0.0	▲ 0.0	▲ 1.2	▲ 0.0
8 宿泊施設	▲ 1.3		0.0	▲ 0.1		▲ 1.4		▲ 0.0	▲ 0.1	0.4	▲ 0.0	▲ 0.0
9 娯楽施設	0.8			0.0	▲ 0.0	0.1	0.3	▲ 0.1		0.3	0.3	▲ 0.0
10 その他の建築工事	▲ 0.7	▲ 0.0	▲ 0.2	▲ 0.1	▲ 0.1	0.3	▲ 0.1	▲ 0.0	0.0	▲ 0.1	▲ 0.4	0.1
T 土木工事・機械装置等工事計	▲ 1.9	0.1	▲ 0.1	1.0	▲ 2.4	0.7	▲ 0.0	▲ 2.0	0.0	0.3	▲ 0.2	0.7
ST 土木工事計	▲ 0.7	▲ 0.1	▲ 0.8	0.9	▲ 0.9	0.6	▲ 0.5	▲ 0.2	▲ 0.1	0.3	▲ 0.5	0.4
1 発電用土木工事	▲ 2.3	▲ 0.0	▲ 0.3	▲ 0.1	▲ 1.9	▲ 0.1	▲ 0.0	▲ 0.0	0.0	▲ 0.2	▲ 0.0	0.3
2 鉄道工事	0.8		0.0	▲ 0.0		1.0	▲ 0.0	▲ 0.1				
3 埠頭・港湾工事	0.2	▲ 0.0	0.1	0.1	0.0	0.0		0.0	▲ 0.0	0.0	0.0	▲ 0.0
4 道路工事	0.3	▲ 0.0	0.0	0.1	0.2	0.1	0.0	▲ 0.0	▲ 0.0	▲ 0.0	0.0	0.0
5 管工事	▲ 1.0	0.0	▲ 1.0	0.2	▲ 0.2	▲ 0.0	0.0	0.0	0.0	0.0	▲ 0.1	0.0
6 電線路工事	0.1	▲ 0.0	▲ 0.1	0.1	0.7	▲ 0.0	▲ 0.5	▲ 0.0	0.0	▲ 0.0	▲ 0.1	0.1
7 土地造成・埋立工事	1.5	0.0	0.4	0.2	0.1	▲ 0.1	▲ 0.0	▲ 0.1	0.0	0.6	0.2	0.1
8 ゴルフ場建設工事	0.1		▲ 0.0	0.0	0.0	0.0		0.0		0.0	0.2	▲ 0.0
9 構内環境整備工事	0.1	▲ 0.0	▲ 0.2	0.3	▲ 0.1	▲ 0.0	0.0	0.0	0.0	0.1	▲ 0.0	0.0
10 その他の土木工事	▲ 0.7	▲ 0.1	0.3	▲ 0.0	0.2	▲ 0.2	▲ 0.0	0.0	▲ 0.1	▲ 0.2	▲ 0.6	0.1
ST 機械装置等工事	▲ 1.1	0.2	0.7	0.1	▲ 1.5	0.1	0.5	▲ 1.8	0.1	0.0	0.2	0.3

注) 建築・建築設備工事については、1件の請負契約額が5億円以上の工事、土木工事及び機械装置等工事については1件の請負契約額が500万円以上の工事について調査対象としている。

Ⅲ. 民間等からの受注工事

Ⅲ-3. 発注者別・施工都道府県別請負契約額

令和5年1月 ~ 令和5年12月分

1) 建築工事・建築設備工事(1件5億円以上の工事)

(単位:百万円,%)

Table with 13 columns: 合計, 農林漁業, 鉱業, 製造業, 電気・ガス・熱供給・水道業, 運輸業, 情報通信業, 卸売業・小売業, 金融業・保険業, 不動産業, サービス業, その他. Rows include T.全国計, 1.北海道, 2.青森, etc.

注) 受注高の少ない集計区分等の数値は、誤差が大きいので利用に当たっては注意して下さい。

Ⅲ-4. 発注者別・施工地域別請負契約額

1) 建築工事・建築設備工事(1件5億円以上の工事)

令和5年1月 ~ 令和5年12月分

(単位:百万円,%)

Table with 13 columns: 合計, 農林漁業, 鉱業, 製造業, 電気・ガス・熱供給・水道業, 運輸業, 情報通信業, 卸売業・小売業, 金融業・保険業, 不動産業, サービス業, その他. Rows include T.全国計, 1.北海道, 2.東北, etc.

注) 地域別区分

- 東北: 青森県, 岩手県, 宮城県, 秋田県, 山形県, 福島県
関東: 茨城県, 栃木県, 群馬県, 埼玉県, 千葉県, 東京都, 神奈川県, 山梨県, 長野県
北陸: 新潟県, 富山県, 石川県, 福井県
中部: 岐阜県, 静岡県, 愛知県, 三重県
近畿: 滋賀県, 京都府, 大阪府, 兵庫県, 奈良県, 和歌山県
中国: 鳥取県, 島根県, 岡山県, 広島県, 山口県
四国: 徳島県, 香川県, 愛媛県, 高知県
九州・沖縄: 福岡県, 佐賀県, 長崎県, 熊本県, 大分県, 宮崎県, 鹿児島県, 沖縄県

