

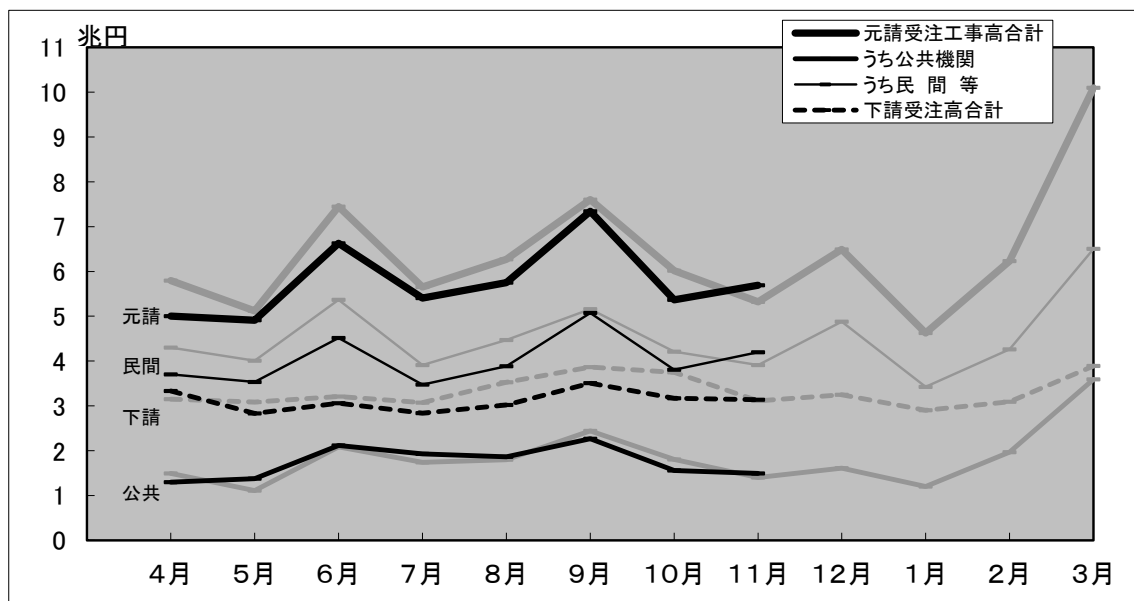
# 建設工事受注動態統計調査報告

令和5年11月分

Monthly Report on

Current Survey of Orders Received for Construction

受注高の推移(令和5年度)



(グラフ中の淡色の線は、令和4年度の推移)

令和3年4月分より新しい推計方法による値を公表しています。  
詳細については別紙をご覧ください。

(参照URL) [https://www.mlit.go.jp/sogoseisaku/jouhouka/sosei\\_jouhouka\\_fr4\\_000006.html](https://www.mlit.go.jp/sogoseisaku/jouhouka/sosei_jouhouka_fr4_000006.html)

12月分は2月9日公表予定

※問い合わせ先

国土交通省 総合政策局 建設経済統計調査室  
電話 代表:03-5253-8111  
担当者 小林(課長補佐) 内線 28-641  
丹(係長) 内線 28-642  
奥田(係員) 内線 28-623

## 建設工事受注動態統計調査報告（令和5年11月分）

### 受注高

11月の元請受注高は5兆6,919億円で、前年同月比7.0%増加し、下請受注高は3兆1,389億円で、同0.8%増加した。

元請受注高のうち公共機関からの受注高は1兆4,949億円で、同6.3%増加し、民間等からの受注高は4兆1,970億円で、同7.2%増加した。

受注高（元請受注高＋下請受注高）は8兆8,309億円で、同4.7%増加した。

注1) 下請受注高は、2次下請以下も含む。

注2) 四捨五入により億円単位の値としたため、各項目の合計は必ずしも総計と一致しない。

#### 1. 受注高

11月の受注高（元請受注高＋下請受注高）は、8兆8,309億円。

・前年同月比 4.7%増、8か月ぶりの増加。

##### 1) 元・下請別（資料編、表I-1参照）

元請受注高は、5兆6,919億円。（前年同月比 7.0%増、9か月ぶりの増加）

下請受注高は、3兆1,389億円。（同 0.8%増、7か月ぶりの増加）

##### 2) 業種別（資料編、表I-2参照）

総合工事業は、4兆9,652億円。（同 3.3%増、9か月ぶりの増加）

職別工事業は、1兆4,605億円。（同 0.3%増、5か月ぶりの増加）

設備工事業は、2兆4,053億円。（同 10.7%増、2か月連続の増加）

#### 2. 元請受注高

11月の元請受注高は、5兆6,919億円。

・前年同月比 7.0%増、9か月ぶりの増加。

##### 1) 発注者別（資料編、表I-1参照）

公共機関からは、1兆4,949億円。（同 6.3%増、3か月ぶりの増加）

民間等からは、4兆1,970億円。（同 7.2%増、9か月ぶりの増加）

##### 2) 工事種別（資料編、表I-1参照）

土木工事は、1兆4,774億円。（同 7.5%増、6か月ぶりの増加）

建築工事は、3兆7,146億円。（同 9.4%増、8か月ぶりの増加）

機械装置等工事は、4,999億円。（同 8.8%減、2か月連続の減少）

※ 建築工事には建築設備工事を含む。

##### 3) 業種別（資料編、表I-2参照）

総合工事業は、4兆156億円。（同 6.6%増、9か月ぶりの増加）

職別工事業は、4,510億円。（同 6.9%増、5か月ぶりの増加）

設備工事業は、1兆2,254億円。（同 8.4%増、8か月連続の増加）

## 建設工事受注動態統計調査報告（令和5年11月分）

### 公共機関からの受注工事（1件500万円以上の工事）

11月の公共機関からの受注工事額は1兆4,161億円で、前年同月比8.3%増加した。うち「国の機関」からは3,674億円で、同1.9%減少し、「地方の機関」からは1兆486億円で、同12.4%増加した。

11月の公共機関からの受注工事額は、1兆4,161億円。

・前年同月比 8.3%増、3か月ぶりの増加。

#### 1. 発注機関別（資料編、表Ⅱ－1参照）

##### 1) 国の機関

「国の機関」からの受注工事額は、3,674億円であった。

・前年同月比 1.9%減、4か月連続の減少。

- ① 国は、1,916億円。（同 15.1%増、4か月ぶりの増加）
- ② 独立行政法人は、326億円。（同 46.3%減、先月の増加から再び減少）
- ③ 政府関連企業等は、1,432億円。（同 2.9%減、3か月連続の減少）

##### 2) 地方の機関

「地方の機関」からの受注工事額は、1兆486億円であった。

・前年同月比 12.4%増、先月の減少から再び増加。

- ① 都道府県は、2,936億円。（同 38.5%減、5か月連続の減少）
- ② 市区町村は、3,984億円。（同 16.8%増、3か月ぶりの増加）
- ③ 地方公営企業は、3,153億円。（同 307.4%増、先月の減少から再び増加）
- ④ その他は、413億円。（同 11.4%増、先月の減少から再び増加）

#### 2. 工事分類別（資料編、表Ⅱ－2. 1）参照）

工事分類別にみると、受注工事額の多いのは「道路工事」3,247億円、「上・工業水道」2,999億円、「その他」1,320億円であった。

#### 3. 発注機関別・工事分類別（資料編、表Ⅱ－2. 1）参照）

発注機関別・工事分類別にみると、受注工事額の多いのは、地方公営企業の「上・工業水道」2,617億円、都道府県の「道路工事」1,060億円、国の「その他」940億円であった。

## 建設工事受注動態統計調査報告（令和5年11月分）

### 民間等からの受注工事

#### 1. 建築工事・建築設備工事（1件5億円以上の工事）

11月の建築工事・建築設備工事の受注工事額は1兆1,828億円で、前年同月比40.0%増加した。

11月の建築工事・建築設備工事の受注工事額は、1兆1,828億円。

・前年同月比 40.0%増、3か月連続の増加。

##### 1) 発注者別（資料編、表Ⅲ－1. 1）参照）

- ① 農林漁業は、40億円。（同 80.6%減、5か月連続の減少）
- ② 鉱業、採石業、砂利採取業、建設業は、397億円。（同 47.7%増、2か月連続の増加）
- ③ 製造業は、2,452億円。（同 24.4%増、2か月連続の増加）
- ④ 電気・ガス・熱供給・水道業は、350億円。（同 586.0%増、先月の減少から再び増加）
- ⑤ 運輸業、郵便業は、447億円。（同 20.3%増、先月の減少から再び増加）
- ⑥ 情報通信業は、170億円。（同 37.8%減、先月の増加から再び減少）
- ⑦ 卸売業、小売業は、303億円。（同 7.7%減、6か月連続の減少）
- ⑧ 金融業、保険業は、489億円。（同 63.0%増、先月の減少から再び増加）
- ⑨ 不動産業は、4,979億円。（同 62.8%増、4か月連続の増加）
- ⑩ サービス業は、1,959億円。（同 41.2%増、5か月ぶりの増加）
- ⑪ その他は、245億円。（同 3.6%増、3か月連続の増加）

##### 2) 工事種類別（資料編、表Ⅲ－2参照）

工事種類別にみると、受注工事額の多いのは「住宅」3,994億円、「工場・発電所」2,574億円、「事務所」1,343億円であった。

##### 3) 発注者別・工事種類別（資料編、表Ⅲ－2参照）

発注者別・工事種類別にみると、受注工事額の多いのは、不動産業の「住宅」3,468億円、製造業の「工場・発電所」2,204億円、サービス業の「教育・研究・文化施設」577億円であった。

---

注) 日本標準産業分類の改訂（第12回改訂）に準拠し、発注者分類の名称を平成20年4月分から変更を行った。

○鉱業、建設業 → 鉱業、採石業、砂利採取業、建設業    ○運輸業 → 運輸業、郵便業  
○卸売・小売業 → 卸売業、小売業    ○金融・保険業 → 金融業、保険業

## 建設工事受注動態統計調査報告（令和5年11月分）

### 民間等からの受注工事（つづき）

#### 2. 土木工事及び機械装置等工事（1件500万円以上の工事）

11月の土木工事及び機械装置等工事の受注工事額は5,952億円で、前年同月比17.1%減少した。

11月の土木工事及び機械装置等工事の受注工事額は、5,952億円。

・前年同月比 17.1%減，2か月連続の減少。

##### 1) 発注者別（資料編，表Ⅲ－1. 2）参照）

- ① 農林漁業は，33億円。（同 24.7%減，3か月ぶりの減少）
- ② 鉱業，採石業，砂利採取業，建設業は，203億円。（同 52.5%減，先月の増加から再び減少）
- ③ 製造業は，1,782億円。（同 39.1%減，3か月連続の減少）
- ④ 電気・ガス・熱供給・水道業は，1,486億円。（同 16.8%増，3か月連続の増加）
- ⑤ 運輸業，郵便業は，924億円。（同 15.7%減，2か月連続の減少）
- ⑥ 情報通信業は，247億円。（同 25.7%減，先月の増加から再び減少）
- ⑦ 卸売業，小売業は，235億円。（同 3.1%増，先月の減少から再び増加）
- ⑧ 金融業，保険業は，8億円。（同 45.6%減，5か月連続の減少）
- ⑨ 不動産業は，256億円。（同 37.6%減，先月の増加から再び減少）
- ⑩ サービス業は，627億円。（同 90.2%増，先月の減少から再び増加）
- ⑪ その他は，151億円。（同 46.6%増，2か月連続の増加）

##### 2) 工事種類別（資料編，表Ⅲ－2参照）

工事種類別にみると，受注工事額の多いのは「機械装置等工事」2,735億円，「鉄道工事」801億円，「その他の土木工事」582億円であった。

##### 3) 発注者別・工事種類別（資料編，表Ⅲ－2参照）

発注者別・工事種類別にみると，受注工事額の多いのは，製造業の「機械装置等工事」1,461億円，運輸業，郵便業の「鉄道工事」799億円，電気・ガス・熱供給・水道業の「機械装置等工事」600億円であった。

---

注) 日本標準産業分類の改訂（第12回改訂）に準拠し，発注者分類の名称を平成20年4月分から変更を行った。

○鉱業，建設業 → 鉱業，採石業，砂利採取業，建設業      ○運輸業 → 運輸業，郵便業  
○卸売・小売業 → 卸売業，小売業      ○金融・保険業 → 金融業，保険業

I. 受注高

I-1. 工事種類別受注高時系列表

(単位：百万円)

	受注高合計	元請受注高											下請受注高												
		土木工事			建築工事・ 建築設備 工事			機械装置等 工事			公共機関からの受注工事			民間等からの受注工事			土木工事			建築工事・ 建築設備 工事			機械装置等 工事		
		土木工事	建築工事・ 建築設備 工事	機械装置等 工事	土木工事	建築工事・ 建築設備 工事	機械装置等 工事	土木工事	建築工事・ 建築設備 工事	機械装置等 工事	土木工事	建築工事・ 建築設備 工事	機械装置等 工事	土木工事	建築工事・ 建築設備 工事	機械装置等 工事	土木工事	建築工事・ 建築設備 工事	機械装置等 工事	土木工事	建築工事・ 建築設備 工事	機械装置等 工事			
R2年度	104,120,417	31,702,459	61,750,720	10,667,237	68,240,663	21,722,983	39,859,477	6,658,203	22,646,491	15,349,956	5,521,513	1,775,022	45,594,171	6,373,027	34,337,964	4,883,181	35,879,754	9,979,476	21,891,244	4,009,034					
R3年度	106,994,011	30,394,148	66,656,928	9,942,934	70,428,431	20,194,900	43,326,116	6,907,415	21,106,751	13,979,845	5,309,152	1,817,754	49,321,679	6,215,055	38,016,963	5,089,662	36,565,580	10,199,249	23,330,813	3,035,519					
R4年度	116,577,337	31,149,648	73,861,476	11,566,214	76,673,065	21,003,892	47,791,530	7,877,642	22,262,312	14,571,338	6,114,707	1,576,267	54,410,752	6,432,554	41,676,823	6,301,376	39,904,273	10,145,756	26,069,946	3,688,571					
R4. 4~R4.11	75,998,263	19,811,380	48,362,523	7,824,359	49,227,598	12,797,160	31,132,094	5,298,344	13,889,300	8,906,376	3,894,686	1,088,238	35,338,298	3,890,785	27,237,407	4,210,106	26,770,665	7,014,220	17,230,430	2,526,015					
R5. 4~R5.11	70,996,317	18,874,780	44,580,061	7,541,476	46,095,553	12,426,676	28,246,213	5,422,662	13,906,653	8,610,258	4,129,002	1,167,393	32,188,900	3,816,420	24,117,211	4,255,269	24,900,764	6,448,102	16,333,849	2,118,813					
R2年	104,520,205	31,505,467	62,269,966	10,744,771	68,414,141	21,293,861	40,222,644	6,897,637	22,254,362	14,632,803	5,799,283	1,822,276	46,159,780	6,661,058	34,423,361	5,075,361	36,106,063	10,211,606	22,047,322	3,847,134					
R3年	106,593,160	30,996,654	65,594,527	10,001,980	70,190,275	20,819,744	42,730,498	6,640,033	21,704,854	14,505,939	5,390,908	1,808,007	48,485,421	6,313,805	37,339,590	4,832,027	36,402,885	10,176,910	22,864,029	3,361,947					
R4年	114,122,604	30,553,023	72,392,315	11,177,266	75,226,673	20,500,297	47,102,230	7,624,147	21,344,692	14,198,370	5,530,976	1,615,346	53,881,981	6,301,927	41,571,254	6,008,801	38,895,931	10,052,726	25,290,085	3,553,119					
R4. 1~R4.11	104,380,380	28,185,990	65,892,241	10,302,149	68,733,528	18,915,003	42,782,608	7,035,916	19,731,652	13,221,526	5,043,534	1,466,593	49,001,875	5,693,477	37,739,075	5,569,323	35,646,852	9,270,987	23,109,632	3,266,232					
R5. 1~R5.11	101,833,167	27,846,014	63,578,940	10,408,213	67,047,874	19,048,115	40,586,028	7,413,731	20,666,625	13,298,376	5,861,580	1,506,669	46,381,248	5,749,739	34,724,447	5,907,062	34,785,293	8,797,899	22,992,912	2,994,482					
R4. 10~12	27,940,819	6,971,592	18,297,837	2,671,391	17,828,119	4,418,742	11,572,197	1,837,180	4,827,061	2,941,617	1,503,873	381,572	13,001,058	1,477,125	10,068,325	1,455,608	10,112,700	2,552,850	6,725,640	834,211					
R5. 1~3	30,836,850	8,971,234	18,998,879	2,866,737	20,952,321	6,621,438	12,339,815	1,991,068	6,759,973	4,688,118	1,732,578	339,276	14,192,348	1,933,319	10,607,237	1,651,792	9,884,529	2,349,797	6,659,063	875,669					
R5. 4~6	25,770,672	6,786,728	16,186,785	2,797,159	16,543,285	4,450,990	10,115,614	1,976,682	4,789,833	2,923,397	1,506,806	359,630	11,753,452	1,527,592	8,608,808	1,617,052	9,227,387	2,335,738	6,071,171	820,478					
R5. 7~9	27,859,796	7,627,779	17,131,177	3,100,839	18,494,425	5,130,731	11,049,668	2,314,025	6,062,728	3,747,256	1,763,294	552,177	12,431,697	1,383,475	9,286,374	1,761,848	9,365,371	2,497,048	6,081,509	786,814					
R5. 10~12																									
令和4年 4月	8,948,692	2,391,572	5,685,767	871,353	5,798,115	1,555,328	3,669,595	573,192	1,494,321	1,092,853	280,921	120,547	4,303,794	462,475	3,388,674	452,645	3,150,577	836,244	2,016,172	298,161					
5月	8,205,906	2,137,107	5,233,729	835,070	5,119,989	1,096,545	3,455,311	568,132	1,111,390	622,567	374,974	113,849	4,008,598	473,978	3,080,338	454,283	3,085,917	1,040,561	1,778,418	266,938					
6月	10,656,658	2,709,586	6,986,334	960,738	7,449,543	1,838,376	4,918,352	692,814	2,085,137	1,218,554	689,236	177,348	5,364,405	619,823	4,229,116	515,466	3,207,116	871,209	2,067,982	267,924					
7月	8,726,955	2,437,849	5,431,765	857,341	5,654,181	1,613,999	3,487,935	552,246	1,742,837	1,144,181	480,054	118,602	3,911,343	469,818	3,007,881	433,645	3,072,774	823,850	1,943,830	305,094					
8月	9,795,394	2,528,928	5,961,441	1,305,026	6,268,092	1,737,559	3,573,521	957,012	1,800,177	1,244,082	421,355	134,740	4,467,916	493,477	3,152,166	822,273	3,527,302	791,369	2,387,919	348,013					
9月	11,466,063	3,001,781	7,265,725	1,198,558	7,602,705	2,121,905	4,774,802	705,998	2,441,415	1,619,365	631,716	190,334	5,161,289	502,539	4,143,086	515,664	3,863,358	879,876	2,490,922	492,560					
10月	9,765,394	2,340,453	6,416,479	1,008,462	6,015,780	1,459,118	3,856,050	700,612	1,808,153	1,067,114	611,702	129,337	4,207,628	392,005	3,244,348	571,275	3,749,614	881,335	2,560,429	307,850					
11月	8,433,201	2,264,105	5,381,284	787,812	5,319,193	1,374,330	3,396,526	548,338	1,405,869	897,659	404,728	103,482	3,913,324	476,670	2,991,798	444,856	3,114,007	889,775	1,984,758	239,474					
12月	9,742,224	2,367,033	6,500,074	875,117	6,493,146	1,585,294	4,319,621	588,230	1,613,040	976,844	487,442	148,753	4,880,106	608,450	3,832,179	439,477	3,249,079	781,739	2,180,452	286,887					
令和5年 1月	7,529,208	1,847,410	5,047,120	634,678	4,626,614	1,162,776	3,066,299	397,538	1,200,507	751,865	389,084	59,558	3,426,106	410,910	2,677,215	337,981	2,902,594	684,634	1,980,821	237,139					
2月	9,323,727	2,527,522	5,845,888	950,317	6,231,159	1,837,442	3,661,542	732,175	1,967,132	1,213,497	597,717	155,918	4,264,027	623,945	3,063,824	576,257	3,092,568	690,080	2,184,346	218,143					
3月	13,983,916	4,596,303	8,105,870	1,281,743	10,094,549	3,621,220	5,611,974	861,355	3,592,334	2,722,757	745,777	123,800	6,502,215	898,464	4,866,197	737,555	3,889,367	975,083	2,493,897	420,387					
令和5年 4月	8,335,965	2,163,060	5,281,220	891,685	5,001,522	1,413,583	2,956,896	631,043	1,299,168	890,479	292,597	116,091	3,702,354	523,104	2,664,299	514,952	3,334,443	749,477	2,324,324	260,642					
5月	7,743,665	2,062,768	4,750,228	930,669	4,911,091	1,275,205	2,965,334	670,552	1,374,480	846,297	421,866	106,318	3,536,611	428,909	2,543,468	564,234	2,832,574	787,563	1,784,893	260,118					
6月	9,691,042	2,560,900	6,155,337	974,805	6,630,672	1,762,202	4,193,383	675,087	2,116,185	1,186,622	792,342	137,221	4,514,487	575,580	3,401,041	537,866	3,060,370	798,698	1,961,954	299,718					
7月	8,241,615	2,418,852	4,992,525	830,238	5,404,735	1,605,342	3,184,689	614,704	1,929,897	1,117,066	637,756	175,074	3,474,838	488,276	2,546,933	439,629	2,836,880	813,510	1,807,836	215,534					
8月	8,770,129	2,433,262	5,189,135	1,147,731	5,748,589	1,637,124	3,218,812	892,653	1,864,806	1,254,915	477,603	132,288	3,883,783	382,209	2,741,209	760,365	3,021,539	796,138	1,970,323	255,078					
9月	10,848,052	2,775,665	6,949,517	1,122,870	7,341,100	1,888,265	4,646,167	806,669	2,268,025	1,375,275	647,934	244,815	5,073,076	512,990	3,998,232	561,853	3,506,952	887,400	2,303,350	316,202					
10月	8,534,968	2,217,216	5,428,212	889,540	5,365,901	1,367,548	3,366,285	632,068	1,559,184	941,928	469,806	147,451	3,806,717	425,621	2,896,479	484,617	3,169,067	849,667	2,061,928	257,472					
11月	8,830,880	2,243,057	5,833,887	753,937	5,691,942	1,477,408	3,714,646	499,887	1,494,907	997,676	389,096	108,135	4,197,034	479,732	3,325,550	391,752	3,138,939	765,649	2,119,241	254,050					
12月																									
令和6年 1月																									
2月																									
3月																									

注) 資料編における「I. 受注高」は、建設業者が受注した全ての工事の総受注高である。

I. 受注高の対前年同月比

I-1. 工事種類別受注高前年同月比時系列表

(単位：％)

	受注高合計																						
	元請受注高												下請受注高										
	土木工事			建築工事・ 建築設備 工事			機械装置等 工事			公共機関からの受注工事			民間等からの受注工事			土木工事			建築工事・ 建築設備 工事			機械装置等 工事	
R2年度	-	-	-	-	-	-	-	-	-	-	-	-	-	-	-	-	-	-	-	-	-	-	
R3年度	2.8	▲ 4.1	7.9	▲ 6.8	3.2	▲ 7.0	8.7	3.7	▲ 6.8	▲ 8.9	▲ 3.8	2.4	8.2	▲ 2.5	10.7	4.2	1.9	2.2	6.6	▲ 24.3			
R4年度	9.0	2.5	10.8	16.3	8.9	4.0	10.3	14.0	5.5	4.2	15.2	▲ 13.3	10.3	3.5	9.6	23.8	9.1	▲ 0.5	11.7	21.5			
R4. 4～R4.11	9.4	▲ 0.5	12.4	20.1	9.2	0.4	11.9	17.1	0.1	0.7	4.2	▲ 16.4	13.2	▲ 0.4	13.1	30.7	9.8	▲ 2.1	13.3	26.7			
R5. 4～R5.11	▲ 6.6	▲ 4.7	▲ 7.8	▲ 3.6	▲ 6.4	▲ 2.9	▲ 9.3	2.3	0.1	▲ 3.3	6.0	7.3	▲ 8.9	▲ 1.9	▲ 11.5	1.1	▲ 7.0	▲ 8.1	▲ 5.2	▲ 16.1			
R2年	-	-	-	-	-	-	-	-	-	-	-	-	-	-	-	-	-	-	-	-	-		
R3年	2.0	▲ 1.6	5.3	▲ 6.9	2.6	▲ 2.2	6.2	▲ 3.7	▲ 2.5	▲ 0.9	▲ 7.0	▲ 0.8	5.0	▲ 5.2	8.5	▲ 4.8	0.8	▲ 0.3	3.7	▲ 12.6			
R4年	7.1	▲ 1.4	10.4	11.8	7.2	▲ 1.5	10.2	14.8	▲ 1.7	▲ 2.1	2.6	▲ 10.7	11.1	▲ 0.2	11.3	24.4	6.8	▲ 1.2	10.6	5.7			
R4. 1～R4.11	7.1	▲ 2.4	10.7	13.8	6.8	▲ 3.0	10.0	17.4	▲ 2.9	▲ 3.4	1.6	▲ 12.2	11.3	▲ 2.0	11.3	28.9	7.7	▲ 1.4	12.0	6.7			
R5. 1～R5.11	▲ 2.4	▲ 1.2	▲ 3.5	1.0	▲ 2.5	0.7	▲ 5.1	5.4	4.7	0.6	16.2	2.7	▲ 5.3	1.0	▲ 8.0	6.1	▲ 2.4	▲ 5.1	▲ 0.5	▲ 8.3			
R4. 10-12	10.6	2.6	13.6	12.2	11.9	3.1	15.4	13.4	8.7	2.9	26.6	▲ 3.4	13.1	3.6	13.8	18.9	8.3	1.7	10.8	9.7			
R5. 1-3	8.6	7.1	8.4	15.7	7.4	8.2	5.9	14.6	15.7	8.6	50.8	▲ 10.3	3.9	7.2	1.0	21.5	11.4	4.1	13.3	18.3			
R5. 4-6	▲ 7.3	▲ 6.2	▲ 9.6	4.9	▲ 9.9	▲ 0.9	▲ 16.0	7.8	2.1	▲ 0.4	12.0	▲ 12.7	▲ 14.1	▲ 1.8	▲ 19.5	13.7	▲ 2.3	▲ 15.0	3.6	▲ 1.5			
R5. 7-9	▲ 7.1	▲ 4.3	▲ 8.2	▲ 7.7	▲ 5.3	▲ 6.3	▲ 6.6	4.5	1.3	▲ 6.5	15.0	24.5	▲ 8.2	▲ 5.6	▲ 9.9	▲ 0.5	▲ 10.5	0.1	▲ 10.9	▲ 31.3			
R5. 10-12																							
令和3年 4月	6.5	28.4	7.6	▲ 38.1	3.8	23.5	13.9	▲ 51.8	6.9	24.1	▲ 34.9	8.2	2.7	22.3	21.7	▲ 59.6	10.5	35.3	▲ 0.4	7.8			
5月	16.3	15.1	16.3	20.0	20.6	17.2	22.0	22.1	16.1	12.9	18.3	30.4	22.7	27.0	22.6	18.7	9.8	12.2	7.6	16.8			
6月	11.0	6.1	14.4	6.0	14.8	4.0	19.9	20.0	6.2	10.5	0.1	0.1	19.8	▲ 9.3	25.2	29.4	3.6	10.4	4.0	▲ 18.0			
7月	4.1	▲ 22.9	19.7	10.1	4.8	▲ 26.8	21.9	33.1	▲ 12.8	▲ 29.9	23.6	47.2	16.1	▲ 17.7	21.6	26.0	2.9	▲ 13.1	15.9	▲ 31.0			
8月	▲ 3.7	▲ 8.6	0.1	▲ 11.3	▲ 3.3	▲ 11.5	2.9	▲ 13.0	▲ 4.7	▲ 10.5	16.8	▲ 13.8	▲ 2.6	▲ 13.9	0.8	▲ 12.5	▲ 4.5	▲ 2.5	▲ 4.9	▲ 7.5			
9月	1.3	▲ 13.9	9.4	0.7	6.3	▲ 13.9	15.4	20.9	▲ 17.4	▲ 21.2	▲ 7.5	▲ 14.0	19.9	9.3	19.3	38.3	▲ 8.9	▲ 13.9	▲ 2.2	▲ 33.8			
10月	▲ 3.2	▲ 3.3	0.3	▲ 21.3	▲ 3.4	▲ 2.6	▲ 1.9	▲ 13.4	▲ 6.6	0.3	▲ 25.4	4.1	▲ 1.6	▲ 9.9	2.9	▲ 19.9	▲ 3.1	▲ 4.6	3.9	▲ 33.5			
11月	▲ 3.2	▲ 8.0	2.3	▲ 21.4	▲ 5.6	▲ 11.7	▲ 3.4	▲ 0.9	▲ 13.3	▲ 17.2	5.7	▲ 32.1	▲ 2.5	▲ 0.6	▲ 4.5	12.0	1.1	▲ 1.4	13.4	▲ 46.3			
12月	2.4	▲ 9.1	6.9	3.0	▲ 0.0	▲ 13.3	1.6	28.7	▲ 15.9	▲ 19.0	8.4	5.8	▲ 8.7	4.8	35.5	6.9	▲ 0.8	17.6	▲ 27.9				
令和4年 1月	0.8	▲ 16.7	10.5	▲ 3.6	▲ 0.5	▲ 27.6	13.6	10.1	▲ 22.3	▲ 26.9	▲ 21.2	30.6	9.8	▲ 29.3	18.8	5.1	3.2	8.3	5.6	▲ 24.7			
2月	5.8	▲ 8.0	16.8	▲ 17.5	6.5	▲ 9.8	12.9	20.1	▲ 12.9	▲ 11.9	▲ 16.1	▲ 14.0	14.8	▲ 5.3	16.2	34.3	4.6	▲ 4.1	24.1	▲ 56.2			
3月	▲ 0.6	▲ 1.8	▲ 1.3	9.9	▲ 0.5	▲ 2.2	▲ 2.0	21.7	▲ 2.9	▲ 5.0	5.8	2.0	0.8	5.9	▲ 2.9	28.3	▲ 1.0	▲ 0.3	0.2	▲ 9.2			
令和4年 4月	3.4	▲ 17.7	13.9	15.6	15.2	▲ 5.2	24.8	26.8	6.4	3.4	21.9	3.2	18.6	▲ 20.8	25.1	35.0	▲ 12.9	▲ 33.9	▲ 1.8	▲ 1.2			
5月	2.6	▲ 5.7	5.3	8.7	2.3	▲ 19.0	9.0	17.9	▲ 26.6	▲ 31.5	▲ 17.7	▲ 23.9	14.8	6.6	13.5	36.8	3.0	14.1	▲ 1.1	▲ 6.7			
6月	11.0	▲ 6.3	20.3	5.9	13.8	▲ 4.1	23.5	7.0	▲ 6.7	▲ 10.9	▲ 0.8	2.4	24.4	12.9	28.6	8.7	4.9	▲ 10.6	13.5	3.2			
7月	▲ 3.0	5.8	▲ 7.3	3.2	▲ 5.8	3.8	▲ 8.4	▲ 14.2	▲ 10.8	2.2	▲ 19.9	▲ 49.7	▲ 3.4	8.0	▲ 6.2	6.3	2.7	9.8	▲ 5.4	63.3			
8月	27.8	20.1	25.3	62.7	23.9	25.5	14.3	73.7	10.2	25.1	▲ 7.1	▲ 27.4	30.4	26.6	18.0	125.1	35.5	9.8	46.4	38.4			
9月	10.0	9.0	9.4	17.1	3.6	9.2	3.4	▲ 8.8	17.3	19.1	17.3	3.8	▲ 1.8	▲ 14.0	1.6	▲ 12.8	25.3	8.5	23.1	97.8			
10月	17.8	▲ 7.0	28.0	32.3	15.7	▲ 10.2	25.8	37.8	2.5	▲ 11.2	54.4	▲ 21.5	22.4	▲ 7.4	21.6	66.2	21.2	▲ 1.1	31.4	21.4			
11月	7.6	4.2	7.7	17.5	8.3	3.3	9.1	18.1	8.7	7.8	10.2	11.0	8.2	▲ 4.3	8.9	19.9	6.3	5.7	5.5	16.2			
12月	6.6	12.5	6.7	▲ 7.7	11.4	19.4	12.1	▲ 9.1	16.4	18.6	14.9	8.5	9.9	20.7	11.8	▲ 13.8	▲ 2.0	0.8	▲ 2.6	▲ 4.7			
令和5年 1月	11.7	8.1	14.2	3.5	8.9	12.5	10.0	▲ 6.3	12.5	5.4	53.4	▲ 40.4	7.8	28.4	5.6	4.1	16.4	1.3	21.5	25.7			
2月	18.5	27.9	12.1	40.5	21.6	37.2	11.5	46.5	56.0	34.6	135.0	48.2	10.4	42.6	1.1	46.0	12.6	8.5	13.0	23.5			
3月	1.5	▲ 2.0	2.7	7.9	▲ 0.4	▲ 3.3	0.6	5.9	2.2	0.8	16.4	▲ 28.5	▲ 1.8	▲ 14.0	▲ 1.4	15.2	7.0	3.2	7.6	12.1			
令和5年 4月	▲ 6.8	▲ 9.6	▲ 7.1	2.3	▲ 13.7	▲ 9.1	▲ 19.4	10.1	▲ 13.1	▲ 18.5	4.2	▲ 3.7	▲ 14.0	13.1	▲ 21.4	13.8	5.8	▲ 10.4	15.3	▲ 12.6			
5月	▲ 5.6	▲ 3.5	▲ 9.2	11.4	▲ 4.1	16.3	▲ 14.2	18.0	23.7	35.9	12.5	▲ 6.6	▲ 11.8	▲ 9.5	▲ 17.4	24.2	▲ 8.2	▲ 24.3	0.4	▲ 2.6			
6月	▲ 9.1	▲ 5.5	▲ 11.9	1.5	▲ 11.0	▲ 4.1	▲ 14.7	▲ 2.6	1.5	▲ 2.6	15.0	▲ 22.6	▲ 15.8	▲ 7.1	▲ 19.6	4.3	▲ 4.6	▲ 8.3	▲ 5.1	11.9			
7月	▲ 5.6	▲ 0.8	▲ 8.1	▲ 3.2	▲ 4.4	▲ 0.5	▲ 8.7	11.3	10.7	▲ 2.4	32.9	47.6	▲ 11.2	3.9	▲ 15.3	1.4	▲ 7.7	▲ 1.3	▲ 7.0	▲ 29.4			
8月	▲ 10.5	▲ 3.8	▲ 13.0	▲ 12.1	▲ 8.3	▲ 5.8	▲ 9.9	▲ 6.7	3.6	0.9	13.3	▲ 1.8	▲ 13.1	▲ 22.5	▲ 13.0	▲ 7.5	▲ 14.3	0.6	▲ 17.5	▲ 26.7			
9月	▲ 5.4	▲ 7.5	▲ 4.4	▲ 6.3	▲ 3.4	▲ 11.0	▲ 2.7	14.3	▲ 7.1	▲ 15.1	2.6	28.6	▲ 1.7	2.1	▲ 3.5	9.0	▲ 9.2	0.9	▲ 7.5	▲ 35.8			
10月	▲ 12.6	▲ 5.3	▲ 11.8	▲ 11.8	▲ 10.8	▲ 6.3	▲ 12.7	▲ 9.8	▲ 13.8	▲ 11.7	▲ 23.2	14.0	▲ 9.5	8.6	▲ 10.7	▲ 15.2	▲ 15.5	▲ 3.6	▲ 19.5	▲ 16.4			
11月	4.7	▲ 0.9	8.4	▲ 4.3	7.0	7.5	9.4	▲ 8.8	6.3	11.1	▲ 3.9	4.5	7.2	0.6	11.2	▲ 11.9	0.8	▲ 14.0	6.8	6.1			
12月																							
令和6年 1月																							
2月																							
3月																							

注) 資料編における「I. 受注高」は、建設業者が受注した全ての工事の総受注高である。

I. 受注高

I-2. 業者所在地域別・業種別受注高

令和5年 11月分

(単位:百万円, %)

	業種計	合計		元請受注高						下請受注高	
		前年同月比	前年同月比	公共機関		民間等		前年同月比	前年同月比		
				前年同月比	前年同月比	前年同月比	前年同月比				
全国計	業種計	8,830,880	4.7	5,691,942	7.0	1,494,907	6.3	4,197,034	7.2	3,138,939	0.8
	総合工事業	4,965,157	3.3	4,015,610	6.6	1,201,310	17.1	2,814,301	2.7	949,547	▲ 8.5
	職別工事業	1,460,457	0.3	450,961	6.9	100,354	57.7	350,607	▲ 2.2	1,009,497	▲ 2.4
	設備工事業	2,405,266	10.7	1,225,371	8.4	193,244	▲ 38.8	1,032,127	26.7	1,179,895	13.2
北海道	業種計	195,092	▲ 12.4	107,002	▲ 23.8	30,842	▲ 33.7	76,159	▲ 18.9	88,090	7.2
	総合工事業	125,776	▲ 10.2	83,174	▲ 28.2	24,235	▲ 43.6	58,939	▲ 19.2	42,603	76.5
	職別工事業	38,198	▲ 5.2	11,331	1,132.4	2	▲ 98.4	11,329	1,341.4	26,867	▲ 31.8
	設備工事業	31,117	▲ 26.6	12,497	▲ 47.3	6,605	90.8	5,891	▲ 70.9	18,621	▲ 0.3
東北	業種計	503,162	10.9	342,743	16.1	78,740	▲ 46.9	264,003	79.7	160,419	1.2
	総合工事業	360,345	61.6	297,694	85.6	64,749	15.2	232,946	123.5	62,651	0.1
	職別工事業	69,130	▲ 8.1	15,863	▲ 10.0	3,882	2,960.1	11,980	▲ 31.5	53,267	▲ 7.5
	設備工事業	73,687	▲ 52.6	29,186	▲ 75.1	10,109	▲ 89.0	19,077	▲ 24.3	44,501	16.4
関東	業種計	4,417,884	20.7	2,892,093	28.4	680,483	26.8	2,211,610	28.9	1,525,791	8.4
	総合工事業	2,492,969	24.9	2,066,262	31.0	549,001	33.3	1,517,261	30.2	426,707	1.8
	職別工事業	604,914	▲ 6.3	190,656	24.0	38,284	120.7	152,372	11.7	414,259	▲ 15.8
	設備工事業	1,320,001	29.6	635,176	21.8	93,198	▲ 13.5	541,977	30.9	684,825	37.9
北陸	業種計	323,852	▲ 27.6	172,405	▲ 38.6	72,373	6.3	100,031	▲ 53.0	151,447	▲ 8.9
	総合工事業	186,272	▲ 36.7	135,043	▲ 37.7	62,337	8.3	72,706	▲ 54.3	51,229	▲ 34.1
	職別工事業	73,653	▲ 4.1	10,487	▲ 56.6	5,097	▲ 4.5	5,390	▲ 71.4	63,166	20.1
	設備工事業	63,927	▲ 15.8	26,875	▲ 32.9	4,940	▲ 4.2	21,935	▲ 37.1	37,052	3.2
中部	業種計	798,036	▲ 14.0	436,927	▲ 22.9	162,176	32.9	274,750	▲ 38.2	361,109	0.1
	総合工事業	374,368	▲ 25.7	289,578	▲ 11.4	113,396	21.6	176,182	▲ 24.6	84,790	▲ 52.1
	職別工事業	203,008	▲ 14.1	52,430	▲ 62.5	37,469	626.2	14,961	▲ 88.9	150,578	55.7
	設備工事業	220,660	17.9	94,918	▲ 5.5	11,311	▲ 52.1	83,607	8.8	125,742	45.0
近畿	業種計	1,413,192	4.5	971,533	13.4	229,367	22.5	742,166	10.9	441,659	▲ 10.9
	総合工事業	818,769	8.4	689,009	10.3	177,685	34.4	511,325	3.8	129,760	▲ 0.5
	職別工事業	188,898	▲ 3.4	39,116	56.4	7,234	▲ 12.5	31,882	90.6	149,783	▲ 12.1
	設備工事業	405,524	0.9	243,409	17.6	44,449	▲ 5.0	198,960	24.2	162,116	▲ 16.8
中国	業種計	334,975	▲ 26.1	204,271	▲ 37.6	59,869	▲ 49.4	144,402	▲ 30.9	130,705	3.8
	総合工事業	151,815	▲ 50.6	114,699	▲ 57.6	51,525	▲ 52.8	63,174	▲ 60.8	37,116	▲ 0.0
	職別工事業	71,898	51.6	8,156	▲ 8.9	1,379	128.2	6,777	▲ 18.8	63,742	65.7
	設備工事業	111,262	13.2	81,416	69.8	6,966	▲ 16.8	74,451	88.2	29,846	▲ 40.8
四国	業種計	188,303	16.1	135,143	44.0	37,327	21.0	97,815	55.3	53,161	▲ 22.2
	総合工事業	117,945	2.8	97,027	23.3	31,807	9.8	65,220	31.1	20,918	▲ 41.9
	職別工事業	20,541	▲ 14.4	3,242	66.4	1,557	278.8	1,686	9.6	17,299	▲ 21.5
	設備工事業	49,817	112.1	34,873	164.4	3,964	169.6	30,909	163.8	14,943	45.1
九州・沖縄	業種計	656,384	▲ 12.9	429,825	▲ 14.9	143,729	▲ 2.7	286,096	▲ 20.0	226,559	▲ 8.8
	総合工事業	336,897	▲ 28.1	243,124	▲ 38.6	126,577	34.6	116,547	▲ 61.4	93,772	28.7
	職別工事業	190,215	65.0	119,680	139.8	5,450	▲ 79.2	114,230	382.6	70,535	7.9
	設備工事業	129,272	▲ 23.7	67,021	13.1	11,702	▲ 57.3	55,319	73.8	62,251	▲ 43.5

注) 地域別区分

- 東北 : 青森県, 岩手県, 宮城県, 秋田県, 山形県, 福島県
- 関東 : 茨城県, 栃木県, 群馬県, 埼玉県, 千葉県, 東京都, 神奈川県, 山梨県, 長野県
- 北陸 : 新潟県, 富山県, 石川県, 福井県
- 中部 : 岐阜県, 静岡県, 愛知県, 三重県
- 近畿 : 滋賀県, 京都府, 大阪府, 兵庫県, 奈良県, 和歌山県
- 中国 : 鳥取県, 島根県, 岡山県, 広島県, 山口県
- 四国 : 徳島県, 香川県, 愛媛県, 高知県
- 九州・沖縄 : 福岡県, 佐賀県, 長崎県, 熊本県, 大分県, 宮崎県, 鹿児島県, 沖縄県



I. 受注高

I-3. 業者所在都道府県別受注高

令和5年11月分

(単位:百万円, %)

T	全国計	合計		元請受注高				下請受注高			
		前年同月比		前年同月比		公共機関		民間等		前年同月比	
		前年同月比	前年同月比	前年同月比	前年同月比	前年同月比	前年同月比	前年同月比	前年同月比		
		8,830,880	4.7	5,691,942	7.0	1,494,907	6.3	4,197,034	7.2	3,138,939	0.8
1	北海道	195,092	▲12.4	107,002	▲23.8	30,842	▲33.7	76,159	▲18.9	88,090	7.2
2	青森	75,916	18.8	35,235	1.7	16,033	77.8	19,202	▲25.1	40,681	39.1
3	岩手	35,972	▲4.6	20,589	1.8	9,258	61.5	11,331	▲21.9	15,384	▲12.0
4	宮城	94,961	▲51.5	47,601	▲68.0	14,077	▲85.3	33,525	▲36.5	47,360	0.4
5	秋田	27,585	▲16.6	15,855	▲3.3	8,895	▲7.4	6,959	2.4	11,730	▲29.6
6	山形	50,155	12.8	30,789	15.5	18,102	70.4	12,687	▲20.9	19,366	8.7
7	福島	218,573	178.3	192,675	297.4	12,376	▲28.6	180,299	479.0	25,898	▲13.8
8	茨城	101,016	▲9.9	69,200	8.4	26,925	12.5	42,274	5.9	31,816	▲34.0
9	栃木	85,507	▲10.7	59,170	▲3.9	15,380	▲15.4	43,790	0.9	26,337	▲22.9
10	群馬	86,418	▲40.0	41,092	▲25.2	23,319	34.5	17,773	▲52.7	45,326	▲49.2
11	埼玉	220,177	▲15.1	133,037	7.3	39,892	0.7	93,145	10.4	87,140	▲35.6
12	千葉	164,434	11.4	82,416	22.9	33,182	▲22.3	49,234	102.2	82,018	1.8
13	東京	3,246,291	26.3	2,127,631	26.8	363,726	9.1	1,763,905	31.1	1,118,660	25.5
14	神奈川	379,156	80.4	284,245	142.3	138,520	479.1	145,725	56.0	94,911	2.2
15	新潟	145,825	▲34.8	74,348	▲53.2	35,185	18.2	39,164	▲69.6	71,476	10.2
16	富山	71,258	▲9.7	41,449	▲1.7	17,359	78.9	24,091	▲25.8	29,809	▲19.0
17	石川	69,897	▲25.4	37,198	▲23.8	13,997	▲11.6	23,201	▲29.6	32,700	▲27.2
18	福井	36,872	▲27.4	19,409	▲37.6	5,833	▲54.3	13,576	▲26.1	17,463	▲11.2
19	山梨	36,710	▲0.1	26,574	18.5	12,405	19.5	14,169	17.6	10,136	▲29.2
20	長野	98,175	15.5	68,729	9.0	27,133	▲0.7	41,596	16.4	29,446	34.1
21	岐阜	125,975	▲2.7	56,187	6.7	25,093	61.6	31,093	▲16.3	69,788	▲9.2
22	静岡	167,427	38.9	79,501	▲10.4	27,217	86.8	52,284	▲29.5	87,926	176.9
23	愛知	428,692	▲25.9	270,498	▲31.9	94,805	14.1	175,693	▲44.1	158,194	▲12.7
24	三重	75,941	▲23.3	30,741	8.4	15,061	70.3	15,680	▲19.6	45,201	▲36.1
25	滋賀	48,980	56.2	36,146	98.8	12,342	151.4	23,804	79.3	12,833	▲2.5
26	京都	71,601	▲11.4	40,914	▲3.7	16,729	▲30.5	24,185	31.3	30,687	▲19.9
27	大阪	918,858	▲3.6	686,778	8.0	76,361	12.9	610,417	7.4	232,079	▲26.9
28	兵庫	304,322	63.3	166,990	90.4	100,254	122.2	66,736	56.6	137,331	39.2
29	奈良	43,912	1.9	25,218	▲17.5	16,531	35.1	8,687	▲52.6	18,694	49.5
30	和歌山	25,521	▲55.5	15,486	▲63.0	7,149	▲78.5	8,337	▲2.1	10,035	▲35.1
31	鳥取	20,717	▲5.9	12,285	▲0.7	5,190	▲9.5	7,095	7.0	8,433	▲12.6
32	島根	28,925	▲7.0	20,732	23.5	10,889	68.6	9,843	▲4.7	8,194	▲42.7
33	岡山	64,723	▲51.0	34,671	▲64.9	12,664	▲13.5	22,007	▲73.9	30,052	▲9.6
34	広島	141,516	4.4	85,259	▲7.5	15,808	▲33.2	69,451	1.4	56,257	29.9
35	山口	79,094	▲40.3	51,324	▲52.0	15,318	▲77.4	36,006	▲8.3	27,769	9.1
36	徳島	19,282	▲6.3	12,744	▲7.1	7,156	3.1	5,588	▲17.5	6,538	▲4.9
37	香川	75,613	26.5	56,645	62.6	8,236	8.9	48,409	77.5	18,969	▲24.0
38	愛媛	70,102	11.8	51,244	58.2	16,189	57.7	35,055	58.4	18,857	▲37.8
39	高知	23,306	21.7	14,510	12.4	5,746	▲5.6	8,764	28.4	8,796	40.9
40	福岡	320,117	▲21.6	218,414	▲19.1	36,565	▲0.6	181,849	▲22.0	101,703	▲26.6
41	佐賀	37,677	▲36.5	28,131	▲41.3	10,507	▲10.7	17,625	▲51.3	9,546	▲16.8
42	長崎	39,571	32.5	19,795	▲7.2	8,293	▲36.1	11,502	37.5	19,777	131.8
43	熊本	59,435	▲26.1	36,051	▲39.6	15,538	▲58.8	20,513	▲6.7	23,383	12.5
44	大分	60,629	59.5	41,310	79.2	31,939	178.0	9,370	▲19.0	19,320	29.1
45	宮崎	37,159	38.1	21,861	10.4	7,324	3.3	14,537	14.4	15,298	115.6
46	鹿児島	56,685	▲0.5	36,707	8.0	19,066	▲1.3	17,641	20.3	19,979	▲13.0
47	沖縄	45,110	▲15.8	27,556	▲6.5	14,496	37.2	13,060	▲30.9	17,554	▲27.2

注) 受注高の少ない集計区分等の数値は、誤差が大きいため利用に当たっては注意してください。

I. 受注高

I-4. 資本金階層別・業種別受注高

令和5年11月分

(単位:百万円, %)

T	合計	合計		元請受注高				下請受注高			
		前年同月比		前年同月比		公共機関		民間等		前年同月比	
		前年同月比	前年同月比	前年同月比	前年同月比	前年同月比	前年同月比	前年同月比	前年同月比		
		8,830,880	4.7	5,691,942	7.0	1,494,907	6.3	4,197,034	7.2	3,138,939	0.8
1	個人	140,137	264.3	140,137	3,043.7	11,276	3,038.5	128,861	3,044.1	0	▲100.0
2	~1千万円未満	688,677	12.2	353,887	56.7	140,382	649.6	213,505	3.1	334,790	▲13.7
3	1千万~3億円未満	4,615,104	▲2.7	2,510,379	▲9.3	944,915	0.2	1,565,465	▲14.2	2,104,724	6.5
4	3~20億円未満	839,068	2.5	563,012	▲0.4	103,645	▲8.0	459,367	1.5	276,056	9.2
5	20億円以上	2,547,895	14.8	2,124,526	20.9	294,690	▲11.0	1,829,837	28.4	423,368	▲8.5
3	3億円以下の法人	5,418,415	▲0.9	2,956,742	▲4.2	1,092,765	12.0	1,863,977	▲11.7	2,461,673	3.3
	総合工事業	2,810,840	▲5.9	2,006,512	▲7.2	896,914	25.2	1,109,598	▲23.2	804,328	▲2.5
	職別工事業	1,230,114	▲0.1	375,808	3.7	82,672	66.4	293,137	▲6.3	854,305	▲1.7
	設備工事業	1,377,462	10.0	574,422	2.1	113,179	▲46.1	461,243	30.9	803,040	16.4
3	3億円超の法人	3,272,329	11.9	2,595,063	16.4	390,867	▲9.0	2,204,196	22.5	677,266	▲2.8
	総合工事業	2,014,181	13.2	1,868,962	16.7	293,120	▲5.3	1,575,842	22.0	145,219	▲18.6
	職別工事業	230,344	2.2	75,152	26.4	17,682	26.9	57,470	26.3	155,192	▲6.5
	設備工事業	1,027,804	11.7	650,949	14.6	80,065	▲24.4	570,884	23.5	376,855	7.0

注) 受注高の少ない集計区分等の数値は、誤差が大きいため利用に当たっては注意してください。

Ⅱ. 公共機関からの受注工事(1件500万円以上の工事)

Ⅱ-1. 発注機関別請負契約額時系列表

	合 計		国の機関							
	前年比	前年比	国		独立行政法人		政府関連企業等			
			前年比	前年比	前年比	前年比	前年比	前年比		
R2年度	21,643,955	-	7,986,972	-	4,693,466	-	613,676	-	2,679,831	-
R3年度	20,098,941	▲ 7.1	7,064,791	▲ 11.5	3,796,841	▲ 19.1	486,691	▲ 20.7	2,781,259	3.8
R4年度	21,542,223	7.2	7,091,002	0.4	4,106,463	8.2	701,192	44.1	2,283,347	▲ 17.9
R4. 4～R4.11	13,343,599	1.0	3,943,918	▲ 4.4	2,267,912	9.9	343,726	10.2	1,332,280	▲ 23.9
R5. 4～R5.11	13,232,281	▲ 0.8	3,731,469	▲ 5.4	2,172,636	▲ 4.2	363,355	5.7	1,195,479	▲ 10.3
R2年	21,113,547	-	7,141,077	-	4,149,716	-	688,049	-	2,303,312	-
R3年	20,774,811	▲ 1.6	7,755,083	8.6	4,147,738	▲ 0.0	551,590	▲ 19.8	3,055,755	32.7
R4年	20,487,246	▲ 1.4	6,868,086	▲ 11.4	3,996,360	▲ 3.6	529,380	▲ 4.0	2,342,346	▲ 23.3
R4. 1～R4.11	18,938,390	▲ 2.8	6,458,966	▲ 11.9	3,827,769	▲ 3.7	491,387	▲ 6.3	2,139,810	▲ 24.5
R5. 1～R5.11	19,882,050	5.0	6,469,433	0.2	3,842,596	0.4	682,827	39.0	1,944,009	▲ 9.2
R4. 10-12	4,597,120	13.0	1,233,936	3.4	554,586	▲ 2.6	161,421	94.1	517,929	▲ 4.3
R5. 1- 3	6,649,769	18.9	2,737,964	8.9	1,669,960	7.1	319,473	116.4	748,531	▲ 7.3
R5. 4- 6	4,509,391	0.8	1,482,761	▲ 0.2	865,352	5.3	158,951	47.2	458,458	▲ 17.5
R5. 7- 9	5,848,319	0.5	1,484,809	▲ 9.1	937,794	▲ 11.6	99,989	▲ 11.0	447,027	▲ 3.0
R5. 10-12										
令和3年 4月	1,351,526	10.7	609,091	26.2	279,077	1.8	50,882	62.4	279,133	57.6
5月	1,387,794	13.0	540,285	67.6	239,815	22.0	16,749	▲ 46.6	283,721	200.1
6月	2,162,331	7.8	631,640	4.1	324,777	▲ 14.3	44,269	36.4	262,595	34.3
7月	1,906,033	▲ 13.4	492,869	▲ 30.1	273,100	▲ 46.2	57,316	31.0	162,454	5.9
8月	1,608,718	0.0	450,544	▲ 3.3	219,706	▲ 20.1	35,757	▲ 13.0	195,080	30.3
9月	2,020,351	▲ 14.1	631,716	▲ 19.0	331,402	▲ 39.7	50,908	50.1	249,406	27.3
10月	1,544,720	▲ 15.7	423,005	▲ 20.8	228,775	▲ 5.5	27,380	▲ 56.9	166,851	▲ 26.9
11月	1,225,554	▲ 14.7	348,221	▲ 10.1	167,801	14.5	28,551	▲ 56.8	151,868	▲ 13.0
12月	1,297,122	▲ 12.8	422,372	▲ 15.2	172,531	▲ 18.6	27,219	▲ 52.7	222,622	▲ 2.6
令和4年 1月	981,069	▲ 28.4	416,068	▲ 46.1	201,900	▲ 48.7	23,489	▲ 38.8	190,679	▲ 44.0
2月	1,159,624	▲ 12.7	539,001	▲ 6.8	339,207	14.6	25,287	▲ 42.1	174,507	▲ 26.8
3月	3,454,098	▲ 3.3	1,559,979	▲ 15.9	1,018,751	▲ 16.6	98,884	▲ 24.2	442,344	▲ 12.1
令和4年 4月	1,356,163	0.3	655,001	7.5	397,952	42.6	27,855	▲ 45.3	229,194	▲ 17.9
5月	1,089,241	▲ 21.5	309,856	▲ 42.6	155,195	▲ 35.3	38,166	127.9	116,495	▲ 58.9
6月	2,028,976	▲ 6.2	520,640	▲ 17.6	268,371	▲ 17.4	41,980	▲ 5.2	210,290	▲ 19.9
7月	1,677,043	▲ 12.0	407,033	▲ 17.4	274,780	0.6	28,046	▲ 51.1	104,206	▲ 35.9
8月	1,716,706	6.7	428,937	▲ 4.8	275,252	25.3	30,165	▲ 15.6	123,520	▲ 36.7
9月	2,427,205	20.1	797,635	26.3	510,367	54.0	54,086	6.2	233,182	▲ 6.5
10月	1,740,580	12.7	450,123	6.4	219,492	▲ 4.1	62,717	129.1	167,914	0.6
11月	1,307,684	6.7	374,693	7.6	166,503	▲ 0.8	60,712	112.6	147,479	▲ 2.9
12月	1,548,855	19.4	409,120	▲ 3.1	268,591	▲ 2.3	37,992	39.6	202,537	▲ 9.0
令和5年 1月	1,117,320	13.9	446,968	7.4	223,981	10.9	67,662	188.1	155,325	▲ 18.5
2月	2,088,530	80.1	772,859	43.4	515,953	52.1	92,912	267.4	163,993	▲ 6.0
3月	3,443,919	▲ 0.3	1,518,137	▲ 2.7	930,026	▲ 8.7	158,899	60.7	429,213	▲ 3.0
令和5年 4月	1,182,218	▲ 12.8	549,977	▲ 16.0	292,948	▲ 26.4	51,990	86.6	205,038	▲ 10.5
5月	1,313,234	20.6	398,404	28.6	265,519	71.1	41,291	8.2	91,595	▲ 21.4
6月	2,013,939	▲ 0.7	534,380	2.6	306,885	14.4	65,670	56.4	161,825	▲ 23.0
7月	1,852,753	10.5	545,349	34.0	392,361	42.8	36,367	29.7	116,621	11.9
8月	1,747,628	1.8	363,598	▲ 15.2	202,188	▲ 26.5	26,360	▲ 12.6	135,050	9.3
9月	2,247,938	▲ 7.4	575,862	▲ 27.8	343,245	▲ 32.7	37,261	▲ 31.1	195,356	▲ 16.2
10月	1,458,521	▲ 16.2	396,476	▲ 11.9	177,925	▲ 18.9	71,806	14.5	146,746	▲ 12.6
11月	1,416,050	8.3	367,422	▲ 1.9	191,565	15.1	32,609	▲ 46.3	143,248	▲ 2.9
12月										
令和6年 1月										
2月										
3月										

注) 平成15年度から平成20年度までは「国の機関」のうちの国以外の機関における分類変更に伴い、各機関の前年同月比が計算できないため、「独立行政法人」及び「政府関連企業等」の合計値を「(再掲)国以外の機関」として計上し、再掲していたが、各機関のデータが蓄積されたので、平成21年4月より再掲を行わないこととした。

(単位：百万円，%)

地方の機関											
	都道府県		市区町村		地方公営企業		その他		前年比		
	前年比		前年比		前年比		前年比				
13,656,983	-	5,725,923	-	6,068,847	-	1,297,697	-	564,516	-	R2年度	
13,034,149	▲ 4.6	5,521,496	▲ 3.6	5,596,687	▲ 7.8	1,340,721	3.3	575,246	1.9	R3年度	
14,451,221	10.9	5,945,057	7.7	6,268,690	12.0	1,239,305	▲ 7.6	998,169	73.5	R4年度	
9,399,681	3.5	3,749,740	7.2	4,392,207	3.5	867,484	▲ 8.1	390,251	▲ 1.1	R4. 4~R4. 11	
9,500,812	1.1	3,131,732	▲ 16.5	4,513,445	2.8	1,320,393	52.2	535,242	37.2	R5. 4~R5. 11	
13,972,470	-	5,773,187	-	6,223,262	-	1,424,440	-	551,581	-	R2年	
13,019,728	▲ 6.8	5,411,773	▲ 6.3	5,683,823	▲ 8.7	1,369,305	▲ 3.9	554,827	0.6	R3年	
13,619,159	4.6	5,851,888	8.1	5,943,679	4.6	1,262,298	▲ 7.8	561,295	1.2	R4年	
12,479,424	2.8	5,392,056	7.2	5,376,945	1.2	1,185,162	▲ 8.2	525,260	3.1	R4. 1~R4. 11	
13,412,617	7.5	4,867,217	▲ 9.7	5,823,195	8.3	1,615,079	36.3	1,107,126	110.8	R5. 1~R5. 11	
3,363,183	17.0	1,593,534	25.5	1,410,733	18.5	253,753	▲ 10.4	105,163	▲ 19.4	R4. 10-12	
3,911,805	27.0	1,735,486	5.7	1,309,750	33.0	294,686	▲ 7.2	571,883	323.6	R5. 1- 3	
3,026,630	1.3	947,809	7.3	1,582,529	1.4	288,641	▲ 17.9	207,651	6.9	R5. 4- 6	
4,363,510	4.2	1,427,194	▲ 17.6	2,045,246	2.9	631,317	86.1	259,753	104.7	R5. 7- 9	
										R5. 10-12	
742,435	0.6	325,586	16.4	288,276	▲ 18.6	93,534	18.8	35,039	38.1	令和3年 4月	
847,509	▲ 6.4	278,318	2.8	451,216	▲ 12.2	50,978	▲ 28.2	66,997	34.6	5月	
1,530,691	9.4	428,484	8.1	894,907	12.3	160,425	15.3	46,875	▲ 29.2	6月	
1,413,164	▲ 5.6	488,305	▲ 28.1	734,103	13.1	133,590	19.4	57,166	0.9	7月	
1,158,174	1.4	467,984	12.7	467,852	▲ 9.6	157,192	32.5	65,146	▲ 28.4	8月	
1,388,636	▲ 11.7	621,220	▲ 13.5	584,691	▲ 14.0	144,131	22.3	38,594	▲ 31.2	9月	
1,121,715	▲ 13.6	537,236	0.7	447,323	▲ 19.7	110,314	▲ 24.1	26,842	▲ 57.1	10月	
877,333	▲ 16.4	351,384	▲ 30.8	373,841	▲ 14.6	94,081	22.4	58,027	112.8	11月	
874,750	▲ 11.7	380,662	▲ 3.0	369,739	▲ 24.7	78,798	▲ 14.4	45,551	204.7	12月	
565,002	▲ 5.6	298,044	3.8	185,241	▲ 13.4	67,668	▲ 22.3	14,048	36.8	令和4年 1月	
620,623	▲ 17.3	295,413	▲ 2.1	210,522	▲ 28.3	59,194	▲ 37.4	55,494	▲ 9.0	2月	
1,894,119	10.4	1,048,859	11.1	588,976	4.3	190,817	15.9	65,467	51.1	3月	
701,162	▲ 5.6	304,259	▲ 6.6	233,342	▲ 19.1	129,498	38.5	34,062	▲ 2.8	令和4年 4月	
779,384	▲ 8.0	181,116	▲ 34.9	448,351	▲ 0.6	61,909	21.4	88,009	31.4	5月	
1,508,336	▲ 1.5	397,627	▲ 7.2	878,315	▲ 1.9	160,265	▲ 0.1	72,130	53.9	6月	
1,270,010	▲ 10.1	476,182	▲ 2.5	654,316	▲ 10.9	115,675	▲ 13.4	23,838	▲ 58.3	7月	
1,287,769	11.2	567,117	21.2	574,414	22.8	93,061	▲ 40.8	53,177	▲ 18.4	8月	
1,629,571	17.4	689,736	11.0	759,469	29.9	130,460	▲ 9.5	49,906	29.3	9月	
1,290,457	15.0	656,365	22.2	502,775	12.4	99,221	▲ 10.1	32,096	19.6	10月	
932,991	6.3	477,338	35.8	341,225	▲ 8.7	77,396	▲ 17.7	37,032	▲ 36.2	11月	
1,139,735	30.3	459,832	20.8	566,733	53.3	77,136	▲ 2.1	36,035	▲ 20.9	12月	
670,352	18.6	303,727	1.9	247,703	33.7	75,015	10.9	43,907	212.5	令和5年 1月	
1,315,671	112.0	401,411	35.9	449,756	113.6	58,125	▲ 1.8	406,379	632.3	2月	
1,925,782	1.7	1,030,347	▲ 1.8	612,291	4.0	161,546	▲ 15.3	121,598	85.7	3月	
632,242	▲ 9.8	246,052	▲ 19.1	243,908	4.5	89,196	▲ 31.1	53,085	55.8	令和5年 4月	
914,829	17.4	226,496	25.1	553,474	23.4	60,306	▲ 2.6	74,553	▲ 15.3	5月	
1,479,559	▲ 1.9	475,261	19.5	785,147	▲ 10.6	139,139	▲ 13.2	80,012	10.9	6月	
1,307,404	2.9	451,162	▲ 5.3	656,442	0.3	118,886	2.8	80,914	239.4	7月	
1,384,030	7.5	453,125	▲ 20.1	674,695	17.5	227,558	144.5	28,652	▲ 46.1	8月	
1,672,076	2.6	522,906	▲ 24.2	714,109	▲ 6.0	284,874	118.4	150,187	200.9	9月	
1,062,045	▲ 17.7	463,111	▲ 29.4	487,225	▲ 3.1	85,133	▲ 14.2	26,576	▲ 17.2	10月	
1,048,628	12.4	293,618	▲ 38.5	398,444	16.8	315,302	307.4	41,263	11.4	11月	
										12月	
										令和6年 1月	
										2月	
										3月	

II. 公共機関からの受注工事(1件500万円以上の工事)

II-2. 1) 発注機関別・目的別工事分類別請負契約額

令和5年 11月分

(単位：百万円，%)

	合 計		国の機関				地方の機関				
		前年 同月比		国	独立 行政法人	政府関連 企業等		都道府県	市区町村	地方 公営企業	その他
T 合計	1,416,050	8.3	367,422	191,565	32,609	143,248	1,048,628	293,618	398,444	315,302	41,263
1 治山・治水	113,313	▲ 32.9	16,982	10,529	93	6,360	96,331	85,539	10,562	231	
2 農林水産	46,498	13.0	11,322	7,309	318	3,695	35,177	22,411	10,634		2,132
3 道路	324,716	▲ 13.7	130,996	50,972	233	79,790	193,720	105,975	77,762	2,096	7,887
4 港湾・空港	23,638	▲ 65.8	7,392	6,975		417	16,246	11,515	3,437	80	1,214
5 下水道	106,313	18.9	11,053			11,053	95,260	10,273	67,961	16,484	542
6 公園	69,767	48.2	24,791	15		24,776	44,976	7,674	36,825	366	110
7 教育・病院	131,278	▲ 41.2	12,762	3,020	5,554	4,187	118,517	21,510	90,676	5,624	706
8 住宅・宿舍	58,079	19.2	21,381	9,219	12,061	101	36,698	3,832	15,395	36	17,435
9 庁舎	63,199	8.0	11,062	9,513	325	1,224	52,137	10,500	22,639	18,623	376
10 再開発	591	8.7	0				591		591		
11 土地造成	9,158	1.1	358	36	197	125	8,800	1,342	7,258	44	156
12 鉄道・軌道	11,785	▲ 18.2	9,437		7,860	1,577	2,348	496		1,853	
13 郵便	5,294	1,263.4	5,294			5,294	0				
14 電気・ガス	2,063	▲ 30.2	0				2,063			2,063	
15 上・工業水道	299,893	295.0	1,787		1,787		298,106	3,964	27,779	261,663	4,699
16 廃棄物処理	18,449	6.3	28			28	18,421	136	15,632	83	2,570
17 その他	132,014	104.2	102,778	93,977	4,181	4,620	29,236	8,451	11,293	6,057	3,436
災害復旧(再掲)	52,551	12.3	14,251	3,658		10,593	38,300	28,287	9,726	22	264
維持補修(再掲)	248,093	18.1	46,836	27,900	5,120	13,817	201,257	59,655	108,718	15,669	17,214

II. 公共機関からの受注工事(1件500万円以上の工事)

II-2. 2) 発注機関別・目的別工事分類別請負契約額(寄与度)

令和5年 11月分

	合計	国の機関			地方の機関					
		国	独立 行政法人	政府関連 企業等	都道府県	市区町村	地方 公営企業	その他		
T 合計	8.3	▲ 0.6	1.9	▲ 2.1	▲ 0.3	8.8	▲ 14.0	4.4	18.2	0.3
1 治山・治水	▲ 4.3	▲ 2.1	▲ 2.5	▲ 0.0	0.4	▲ 2.1	▲ 1.1	▲ 0.7	▲ 0.3	▲ 0.0
2 農林水産	0.4	0.6	0.3	0.0	0.3	▲ 0.2	▲ 0.4	0.1		0.1
3 道路	▲ 3.9	▲ 2.7	▲ 0.3	0.0	▲ 2.3	▲ 1.3	▲ 2.6	1.0	▲ 0.1	0.4
4 港湾・空港	▲ 3.5	▲ 1.1	▲ 1.0		▲ 0.1	▲ 2.4	▲ 2.5	0.0	0.0	0.1
5 下水道	1.3	0.0			0.0	1.3	▲ 0.9	2.7	▲ 0.2	▲ 0.2
6 公園	1.7	1.7	0.0	▲ 0.1	1.8	0.1	0.3	▲ 0.0	▲ 0.2	0.0
7 教育・病院	▲ 7.0	▲ 1.5	▲ 0.1	▲ 1.1	▲ 0.2	▲ 5.6	▲ 5.9	▲ 0.1	0.4	0.0
8 住宅・宿舍	0.7	▲ 0.8	0.5	▲ 1.2	▲ 0.1	1.5	▲ 0.1	0.6	0.0	1.1
9 庁舎	0.4	▲ 0.9	▲ 0.3	▲ 0.0	▲ 0.6	1.2	▲ 0.2	0.5	1.2	▲ 0.3
10 再開発	0.0	▲ 0.0		▲ 0.0		0.0		0.0		▲ 0.0
11 土地造成	0.0	▲ 0.1	▲ 0.1	▲ 0.0	0.0	0.2	▲ 0.0	0.3	0.0	▲ 0.1
12 鉄道・軌道	▲ 0.2	0.2		0.1	0.1	▲ 0.4	▲ 0.1		▲ 0.3	
13 郵便	0.4	0.4			0.4					
14 電気・ガス	▲ 0.1					▲ 0.1			▲ 0.1	
15 上・工業水道	17.1	0.1		0.1		17.1	▲ 0.1	0.2	17.5	▲ 0.6
16 廃棄物処理	0.1	▲ 0.0			▲ 0.0	0.1	0.0	0.3	0.0	▲ 0.3
17 その他	5.2	5.8	5.4	0.2	0.2	▲ 0.6	▲ 0.4	▲ 0.7	0.3	0.1
災害復旧(再掲)	0.4	0.8	0.0	▲ 0.0	0.7	▲ 0.3	0.2	▲ 0.5	▲ 0.0	0.0
維持補修(再掲)	2.9	0.8	0.9	▲ 0.0	▲ 0.1	2.1	▲ 1.8	3.4	▲ 0.2	0.7

Ⅱ.公共機関からの受注工事(1件500万以上の工事)

Ⅱ-3.工事種類別請負契約額

令和5年 11月分

(単位:百万円, %)

	請負契約額		
		前年同月比	寄与度
合計	1,416,050	8.3	8.3
建築・建築設備合計	359,983	▲ 3.3	▲ 0.9
1. 住宅・同設備工事	65,361	▲ 42.6	▲ 3.7
2. 非住宅・同設備工事	294,622	14.0	2.8
土木工事計	952,224	14.0	9.0
3. 橋梁・高架構造物工事	98,122	▲ 37.2	▲ 4.4
4. トンネル工事	19,316	▲ 13.6	▲ 0.2
5. ダム・えん堤工事	18,321	▲ 23.9	▲ 0.4
6. 管渠工事	200,373	192.4	10.1
7. 電線路工事	11,568	▲ 61.5	▲ 1.4
8. 舗装工事	79,293	0.9	0.1
9. しゅんせつ・埋立工事	11,850	7.1	0.1
10. 土工事(9.を除く)	82,563	14.6	0.8
11. その他の土木工事	430,817	15.8	4.5
12. 機械装置等工事	103,843	3.5	0.3

Ⅱ. 公共機関からの受注工事(1件500万円以上の工事)

Ⅱ-4. 発注機関別・施工都道府県別請負契約額

令和5年 11月分

(単位:百万円,%)

	合計		国の機関				地方の機関				
		前年 同月比		国	独立 行政法人	政府関連 企業等	都道府県	市区町村	地方 公営企業	その他	
T.全国計	1,416,050	8.3	367,422	191,565	32,609	143,248	1,048,628	293,618	398,444	315,302	41,263
1.北海道	31,871	▲ 45.1	19,994	13,986	5,660	348	11,877	4,533	6,923	233	188
2.青森	18,226	10.8	10,455	760		9,695	7,771	2,192	3,854	487	1,238
3.岩手	10,869	30.2	134	113		21	10,735	7,487	1,940	1,231	77
4.宮城	20,846	▲ 78.8	3,555	833		2,722	17,291	4,755	12,176	283	77
5.秋田	16,040	30.4	611	611			15,429	3,000	12,234	47	148
6.山形	19,024	31.1	4,185	2,215	50	1,919	14,840	6,429	8,288	83	40
7.福島	20,167	▲ 8.9	4,126	3,850	102	174	16,041	7,480	6,732	1,813	16
8.茨城	35,844	▲ 1.7	11,112	1,793	4,348	4,971	24,732	11,783	10,259	2,601	88
9.栃木	16,047	▲ 42.1	-26	-99	73		16,072	7,563	7,944	263	303
10.群馬	15,409	▲ 12.9	340	299		41	15,069	6,740	5,272	3,056	
11.埼玉	40,596	▲ 35.8	4,358	4,093	20	245	36,238	10,218	14,359	5,628	6,033
12.千葉	27,456	▲ 25.9	5,165	1,057	1,122	2,986	22,292	9,649	6,872	2,727	3,043
13.東京	107,897	13.3	17,323	5,077	1,485	10,761	90,574	22,072	35,891	29,706	2,905
14.神奈川	148,044	366.2	13,119	2,607	6,287	4,224	134,926	4,591	9,431	120,726	178
15.新潟	29,584	▲ 19.3	12,843	12,392		451	16,741	6,344	6,593	3,217	587
16.富山	15,233	84.8	1,390	654		736	13,843	4,684	8,708	416	35
17.石川	13,937	9.0	956	828	72	55	12,981	6,678	4,552	1,750	
18.福井	6,614	▲ 39.7	3,590	275	1,158	2,157	3,024	1,160	1,627	74	163
19.山梨	12,484	11.8	136			136	12,348	11,003	1,076	269	
20.長野	34,419	▲ 47.4	9,437	1,943	17	7,476	24,983	2,956	11,216	107	10,704
21.岐阜	31,071	103.4	14,676	2,940	206	11,529	16,395	11,262	4,929	126	78
22.静岡	38,029	3.5	1,221	298	128	795	36,808	12,625	21,262	2,921	
23.愛知	106,246	46.5	11,610	6,676	239	4,695	94,635	9,505	67,548	9,297	8,286
24.三重	9,390	▲ 31.8	785	223		561	8,605	2,665	4,939	409	592
25.滋賀	22,017	15.8	9,847	1,449		8,399	12,170	8,026	3,581	63	499
26.京都	12,971	▲ 63.3	2,390	1,711	565	115	10,580	4,594	4,571	1,323	93
27.大阪	58,419	48.9	21,520	-722	718	21,523	36,899	6,426	22,649	7,071	754
28.兵庫	117,635	194.2	31,751	2,254	4,692	24,805	85,884	5,348	10,509	69,292	735
29.奈良	12,554	83.7	4,731	391		4,340	7,822	6,317	1,423	45	37
30.和歌山	20,987	▲ 39.6	12,809	12,477		332	8,179	5,678	2,467	18	16
31.鳥取	4,552	▲ 54.0	1,223	1,145		77	3,329	961	2,255	113	
32.島根	12,312	23.3	7,186	1,349	2,461	3,376	5,126	2,715	2,233	162	17
33.岡山	19,081	45.5	6,344	4,057	121	2,166	12,737	3,912	8,704	89	33
34.広島	20,372	▲ 49.3	4,389	2,964	207	1,218	15,983	9,582	5,984	351	66
35.山口	16,964	▲ 32.9	417	164	231	22	16,546	6,395	9,864	287	
36.徳島	10,553	▲ 19.5	4,540	2,061		2,479	6,013	4,885	447	401	280
37.香川	4,921	▲ 44.9	2,911	854	21	2,035	2,011	1,629	281		101
38.愛媛	16,486	▲ 4.2	1,628	772		856	14,858	4,089	9,431	1,337	
39.高知	6,660	▲ 0.3	3,238	2,440	5	794	3,422	2,074	1,296		53
40.福岡	50,552	▲ 17.6	4,938	3,338	1,568	32	45,614	7,224	13,179	22,481	2,731
41.佐賀	15,458	43.9	6,614	6,298		316	8,844	5,589	2,784	471	
42.長崎	12,742	▲ 14.3	5,552	3,600	741	1,211	7,190	3,989	2,771	389	42
43.熊本	20,046	▲ 43.3	2,200	2,190	10		17,846	11,811	5,468	38	530
44.大分	30,535	113.5	3,965	3,297	183	485	26,570	3,320	2,597	20,428	225
45.宮崎	14,704	83.6	10,262	9,764		498	4,442	1,926	1,760	745	10
46.鹿児島	75,186	714.3	64,289	63,036	39	1,214	10,897	2,497	6,630	1,509	262
47.沖縄	14,998	33.7	3,582	3,250	79	253	11,416	7,259	2,936	1,220	

注) 受注高の少ない集計区分等の数値は、誤差が大きいため利用に当たっては注意してください。

Ⅱ-5. 発注機関別・施工地域別請負契約額

令和5年 11月分

(単位:百万円,%)

	合計		国の機関				地方の機関				
		前年 同月比		国	独立 行政法人	政府関連 企業等	都道府県	市区町村	地方 公営企業	その他	
T.全国計	1,416,050	8.3	367,422	191,565	32,609	143,248	1,048,628	293,618	398,444	315,302	41,263
1.北海道	31,871	▲ 45.1	19,994	13,986	5,660	348	11,877	4,533	6,923	233	188
2.東北	105,173	▲ 38.9	23,065	8,382	152	14,532	82,108	31,344	45,224	3,943	1,596
3.関東	438,197	13.6	60,964	16,771	13,351	30,841	377,233	86,575	102,320	165,084	23,255
4.北陸	65,368	▲ 4.8	18,779	14,150	1,230	3,399	46,588	18,866	21,481	5,457	785
5.中部	184,736	33.6	28,292	10,138	573	17,582	156,444	36,057	98,678	12,753	8,956
6.近畿	244,583	39.6	83,049	17,560	5,975	59,514	161,534	36,389	45,199	77,812	2,135
7.中国	73,281	▲ 25.6	19,560	9,680	3,021	6,859	53,721	23,564	29,040	1,002	115
8.四国	38,620	▲ 15.9	12,317	6,126	26	6,164	26,303	12,677	11,455	1,738	433
9.九州・沖縄	234,221	41.8	101,402	94,773	2,620	4,009	132,819	43,614	38,125	47,281	3,799

注) 地域別区分

東 北 : 青森県, 岩手県, 宮城県, 秋田県, 山形県, 福島県  
 関 東 : 茨城県, 栃木県, 群馬県, 埼玉県, 千葉県, 東京都, 神奈川県,  
 山梨県, 長野県  
 北 陸 : 新潟県, 富山県, 石川県, 福井県  
 中 部 : 岐阜県, 静岡県, 愛知県, 三重県  
 近 畿 : 滋賀県, 京都府, 大阪府, 兵庫県, 奈良県, 和歌山県  
 中 国 : 鳥取県, 島根県, 岡山県, 広島県, 山口県  
 四 国 : 徳島県, 香川県, 愛媛県, 高知県  
 九州・沖縄 : 福岡県, 佐賀県, 長崎県, 熊本県, 大分県, 宮崎県,  
 鹿児島県, 沖縄県

Ⅲ. 民間等からの受注工事

Ⅲ-1. 発注者別請負契約額時系列表

1) 建築工事・建築設備工事（1件5億円以上の工事）

（単位：百万円、％）

	合 計	農林漁業		鉱業、採石業、砂利採取業		製造業		電気・ガス・熱供給		運輸業、郵便業		情報通信業		卸売業、小売業		金融業、保険業		不動産業		サービス業		その他			
		前年比	前年比	建設業	前年比	前年比	前年比	水道業	前年比	前年比	前年比	前年比	前年比	前年比	前年比	前年比	前年比	前年比	前年比	前年比	前年比	前年比	前年比		
R2年度	10,627,856	-	-	59,241	-	441,464	-	1,732,443	-	333,498	-	624,660	-	144,129	-	483,925	-	268,198	-	4,352,211	-	1,957,764	-	230,322	-
R3年度	12,630,525	18.8	79,249	33.8	340,118	▲ 23.0	2,278,629	31.5	293,906	▲ 11.9	1,134,759	81.7	149,609	3.8	691,784	43.0	223,483	▲ 16.7	4,500,522	3.4	2,462,982	25.8	475,485	106.4	
R4年度	13,615,434	7.8	74,449	▲ 6.1	282,679	▲ 16.9	3,247,185	42.5	221,013	▲ 24.8	846,835	▲ 25.4	359,021	140.0	697,330	0.8	377,469	68.9	4,797,682	6.6	2,293,394	▲ 6.9	418,377	▲ 12.0	
R4. 4～R4.11	8,071,065	23.1	62,560	12.8	180,116	▲ 24.6	2,043,329	66.0	97,063	▲ 33.5	417,196	11.6	206,459	137.0	466,194	13.8	237,110	165.6	2,871,849	21.7	1,203,711	▲ 7.9	285,478	10.2	
R5. 4～R5.11	8,485,127	5.1	32,239	▲ 48.5	227,088	26.1	1,685,427	▲ 17.5	172,908	78.1	390,562	▲ 6.4	208,016	8.0	405,745	▲ 13.0	336,761	42.0	3,396,343	18.3	1,335,138	10.9	294,900	3.3	
R2年	9,993,115	-	45,500	-	351,986	-	1,655,675	-	342,056	-	596,312	-	166,435	-	414,247	-	274,706	-	4,034,019	-	1,906,179	-	206,001	-	
R3年	12,106,000	21.1	84,428	85.6	492,977	40.1	1,998,228	20.7	261,985	▲ 23.4	843,946	41.5	124,676	▲ 25.1	691,623	67.0	222,716	▲ 18.9	4,497,601	11.5	2,492,803	30.8	395,016	91.8	
R4年	14,378,788	18.8	88,523	4.9	252,764	▲ 48.7	3,416,463	71.0	234,845	▲ 10.4	1,078,868	27.8	302,324	142.5	689,660	▲ 0.3	388,441	74.4	5,048,029	12.2	2,379,619	▲ 4.5	499,252	26.4	
R4. 1～R4.11	12,748,996	19.0	84,215	2.3	240,272	▲ 46.8	2,874,106	61.4	206,371	▲ 7.6	1,028,423	48.1	259,977	124.7	660,370	9.4	334,528	79.9	4,633,530	12.5	1,970,916	▲ 6.3	456,288	30.6	
R5. 1～R5.11	12,399,704	▲ 2.7	39,820	▲ 52.7	317,158	32.0	2,346,925	▲ 18.3	268,385	30.0	769,757	▲ 25.2	318,229	22.4	607,592	▲ 8.0	423,207	26.5	4,907,676	5.9	2,016,119	2.3	384,834	▲ 15.7	
R4. 10-12	3,449,841	12.7	26,462	55.1	54,716	▲ 15.0	971,941	62.0	52,165	▲ 15.5	163,039	▲ 21.7	110,676	243.0	143,634	▲ 34.9	120,032	53.5	1,018,220	9.4	701,690	▲ 3.6	87,266	▲ 28.2	
R5. 1-3	3,914,577	▲ 16.3	7,581	▲ 65.0	90,071	49.7	661,498	▲ 20.4	95,476	▲ 12.7	379,195	▲ 38.0	110,214	105.9	201,847	4.0	86,446	▲ 11.3	1,511,334	▲ 14.2	680,981	▲ 11.2	89,935	▲ 47.3	
R5. 4-6	2,982,911	3.3	21,888	▲ 12.1	119,784	23.9	575,503	▲ 22.5	37,252	41.5	120,535	▲ 21.1	52,836	1.0	190,119	35.1	188,388	90.1	971,879	▲ 10.5	624,535	69.5	80,191	▲ 19.1	
R5. 7-9	3,254,370	▲ 3.2	5,304	▲ 65.8	38,009	▲ 7.8	597,147	▲ 31.5	85,360	81.5	181,687	19.7	51,456	▲ 40.0	143,169	▲ 32.2	90,231	25.5	1,517,333	28.4	413,105	▲ 23.8	131,569	▲ 7.4	
R5. 10-12																									
令和3年 4月	514,044	▲ 8.1	1,178	▲ 80.7	31,154	1,591.2	86,992	24.7	31,973	▲ 10.1	14,214	19.9	20,573	111.1	36,673	3.0	3,565	▲ 56.8	135,618	▲ 43.4	98,025	▲ 24.1	54,080	342.8	
5月	573,696	6.0	11,039	539.5	18,241	22.4	76,148	▲ 35.4	17,170	595.0	88,564	125.6	25,530	1,762.1	54,749	104.1	6,279	18.5	151,161	▲ 4.1	104,069	▲ 38.9	20,746	504.4	
6月	986,321	46.6	5,898	▲ 52.0	11,591	▲ 43.4	170,543	74.1	18,910	▲ 69.5	88,922	34.9	5,502	▲ 69.1	63,422	135.9	6,242	▲ 27.2	427,368	96.6	158,672	49.3	29,251	▲ 21.2	
7月	766,372	20.1	7,347	-	19,674	▲ 62.5	195,491	26.1	21,024	57.3	33,081	147.2	2,303	▲ 57.5	66,873	120.8	18,826	203.5	236,821	4.9	119,921	▲ 4.9	45,011	337.9	
8月	676,446	▲ 1.9	7,549	15.8	50,785	102.1	191,219	147.1	2,436	▲ 93.7	16,375	▲ 32.3	4,021	▲ 45.1	23,240	8.1	3,172	▲ 78.4	234,086	▲ 38.3	124,214	51.7	19,349	48.6	
9月	1,373,294	42.0	7,521	254.6	84,146	23.9	127,547	▲ 29.8	31,379	245.5	74,038	68.4	5,898	▲ 81.8	32,053	▲ 21.1	9,774	63.3	623,351	61.6	362,920	147.7	14,666	▲ 41.8	
10月	830,102	21.2	6,913	-	11,260	▲ 43.6	163,366	48.2	4,644	▲ 38.3	30,430	▲ 16.6	12,289	51.0	61,297	11.7	16,661	84.3	248,128	▲ 26.7	234,379	156.4	40,735	373.0	
11月	837,256	13.9	8,017	665.7	12,098	▲ 24.8	219,559	40.3	18,408	▲ 76.3	28,260	▲ 21.2	10,980	75.8	71,448	322.9	24,751	97.0	304,108	17.2	104,345	▲ 24.5	35,282	146.1	
12月	1,395,064	41.4	2,132	▲ 18.2	41,012	322.1	216,987	0.7	38,655	301.4	149,648	348.4	8,996	▲ 66.9	87,852	141.0	36,795	▲ 54.2	378,200	▲ 3.1	389,232	127.8	45,556	331.4	
令和4年 1月	903,339	53.9	3,520	-	12,393	▲ 10.4	107,721	45.0	16,426	▲ 36.8	263,755	487.7	9,570	-	40,363	▲ 25.1	103.7	261,645	16.8	137,502	6.3	30,293	176.1		
2月	1,232,709	26.8	-1,154	-	5,005	▲ 82.8	273,557	202.1	23,112	189.0	72,753	40.5	25,513	24.5	45,392	▲ 8.1	11,553	▲ 17.3	528,521	4.6	201,307	18.0	47,151	70.0	
3月	2,541,882	▲ 2.0	19,288	▲ 11.4	42,758	▲ 74.8	449,499	16.6	69,770	60.8	274,719	22.8	18,435	127.6	108,421	19.5	65,714	▲ 9.7	971,515	▲ 5.6	428,397	▲ 13.8	93,365	80.7	
令和4年 4月	859,897	67.3	14,002	1,088.8	15,577	▲ 50.0	196,209	125.5	8,020	▲ 74.9	36,173	154.5	1,716	▲ 91.7	29,615	▲ 19.2	45,785	1,184.3	304,223	124.3	171,440	74.9	37,137	▲ 31.3	
5月	783,763	36.6	5,028	▲ 54.5	46,289	153.8	199,576	162.1	7,431	▲ 56.7	38,984	▲ 56.0	9,569	▲ 62.5	38,752	▲ 29.2	4,837	▲ 23.0	331,682	119.4	77,005	▲ 26.0	24,611	▲ 18.6	
6月	1,244,953	26.2	5,862	▲ 0.6	34,787	200.1	346,441	103.1	10,880	▲ 42.5	77,642	▲ 12.7	41,048	646.0	72,311	14.0	48,461	676.4	450,059	5.3	120,099	▲ 24.3	37,361	27.7	
7月	866,261	13.0	7,692	4.7	26,481	34.6	178,404	▲ 8.7	23,122	10.0	28,913	▲ 12.6	22,386	872.0	74,245	11.0	11,547	▲ 38.7	316,732	33.7	126,327	5.3	50,410	12.0	
8月	1,002,591	48.2	2,060	▲ 72.7	3,858	▲ 92.4	317,683	66.1	9,055	271.7	50,767	210.0	8,421	109.4	49,895	114.7	37,631	1,086.3	337,722	44.3	148,868	19.8	36,633	89.3	
9月	1,493,552	8.8	5,762	▲ 23.4	10,902	▲ 87.0	375,433	194.3	14,863	▲ 52.6	72,121	▲ 2.6	54,991	832.4	87,031	171.5	22,731	132.6	527,710	▲ 15.3	266,985	▲ 26.4	55,024	275.2	
10月	975,210	17.5	1,689	▲ 75.6	15,378	36.6	232,520	42.3	18,597	300.5	75,404	147.8	41,034	233.9	81,569	33.1	36,096	116.6	297,972	20.1	154,256	▲ 34.2	20,695	▲ 49.2	
11月	844,839	0.9	20,465	155.3	26,846	121.9	197,063	▲ 10.2	5,095	▲ 72.3	37,191	31.6	27,294	148.6	32,775	▲ 54.1	30,023	21.3	305,749	0.5	138,731	33.0	23,608	▲ 33.1	
12月	1,629,792	16.8	4,308	102.0	12,492	▲ 69.5	542,358	149.9	28,474	▲ 26.3	50,445	▲ 66.3	42,348	370.7	29,289	▲ 66.7	53,913	46.5	414,499	9.6	408,703	5.0	42,963	▲ 5.7	
令和5年 1月	862,038	▲ 4.6	643	▲ 81.7	22,876	84.6	140,406	30.3	8,083	▲ 50.8	47,297	▲ 82.1	3,567	▲ 62.7	81,419	101.7	23,099	14.6	372,862	42.5	138,385	0.6	23,400	▲ 22.8	
2月	1,040,245	▲ 15.6	6,939	-	23,850	376.6	167,549	▲ 38.8	18,323	▲ 20.7	182,393	150.7	6,694	▲ 73.8	44,707	▲ 1.5	28,635	147.9	381,977	▲ 27.7	161,470	▲ 19.8	17,707	▲ 62.4	
3月	2,012,294	▲ 20.8	0	▲ 100.0	43,344	1.4	353,543	▲ 21.3	69,070	▲ 1.0	149,505	▲ 45.6	99,953	442.2	75,720	▲ 30.2	34,712	▲ 47.2	756,494	▲ 22.1	381,125	▲ 11.0	48,828	▲ 47.7	
令和5年 4月	951,355	10.6	812	▲ 94.2	18,341	17.7	209,695	6.9	20,734	158.5	25,239	▲ 30.2	8,419	390.6	55,295	86.7	48,822	6.6	357,338	17.5	198,027	15.5	8,634	▲ 76.8	
5月	800,638	2.2	2,699	▲ 46.3	26,113	▲ 43.6	156,114																		



Ⅲ. 民間等からの受注工事

Ⅲ-1. 発注者別請負契約額時系列表

2) 土木工事及び機械装置等工事（1件500万円以上の工事）

（単位：百万円、％）

	合 計	農林漁業		鉱業、採石業、砂利採取業		製造業		電気・ガス・熱供給		運輸業、郵便業		情報通信業		卸売業、小売業		金融業、保険業		不動産業		サービス業		その他		
		前年比	前年比	建設業	前年比	前年比	前年比	水道業	前年比	前年比	前年比	前年比	前年比	前年比	前年比	前年比	前年比	前年比	前年比	前年比	前年比	前年比	前年比	
R2年度	8,032,838	-	39,986	-	221,988	-	1,908,452	-	2,515,177	-	1,470,417	-	584,061	-	207,564	-	51,822	-	246,160	-	577,991	-	209,219	-
R3年度	8,414,153	4.7	72,404	81.1	285,062	28.4	2,519,988	32.0	2,223,883	▲ 11.6	1,493,325	1.6	460,898	▲ 21.1	208,713	0.6	36,553	▲ 29.5	280,782	14.1	603,920	4.5	228,626	9.3
R4年度	10,023,907	19.1	48,397	▲ 33.2	514,537	80.5	3,578,365	42.0	2,568,694	15.5	1,491,738	▲ 0.1	415,829	▲ 9.8	324,500	55.5	27,586	▲ 24.5	328,294	16.9	478,759	▲ 20.7	247,208	8.1
R4. 4～R4. 11	6,302,552	22.7	40,604	▲ 34.1	349,115	69.9	2,433,877	47.4	1,468,804	21.2	805,166	0.1	274,799	▲ 9.0	247,428	89.8	23,419	▲ 20.1	211,354	12.1	322,199	▲ 11.3	125,786	▲ 32.7
R5. 4～R5. 11	5,886,521	▲ 6.6	45,903	13.0	276,947	▲ 20.7	2,194,801	▲ 9.8	1,421,587	▲ 3.2	835,498	3.8	260,306	▲ 5.3	91,680	▲ 62.9	20,490	▲ 12.5	210,806	▲ 0.3	381,885	18.5	146,619	16.6
R2年	8,347,301	-	45,667	-	237,123	-	2,020,863	-	2,650,343	-	1,539,146	-	606,758	-	224,954	-	50,518	-	236,210	-	550,886	-	184,834	-
R3年	8,166,550	▲ 2.2	73,341	60.6	278,870	17.6	2,385,329	18.0	2,135,604	▲ 19.4	1,456,942	▲ 5.3	504,150	▲ 16.9	195,762	▲ 13.0	47,234	▲ 6.5	276,547	17.1	561,651	2.0	251,120	35.9
R4年	9,675,322	18.5	49,654	▲ 32.3	437,739	57.0	3,278,314	37.4	2,638,757	23.6	1,452,219	▲ 0.3	412,001	▲ 18.3	327,288	67.2	29,413	▲ 37.7	296,176	7.1	571,762	1.8	182,000	▲ 27.5
R4. 1～R4. 11	8,812,093	19.1	47,952	▲ 31.4	408,487	57.9	3,064,126	42.7	2,294,693	17.7	1,336,153	2.9	384,653	▲ 15.5	285,741	83.5	28,866	▲ 36.5	275,839	10.9	527,193	0.2	158,390	▲ 34.6
R5. 1～R5. 11	8,744,647	▲ 0.8	51,994	8.4	413,118	1.1	3,125,099	2.0	2,177,414	▲ 5.1	1,406,004	5.2	373,988	▲ 2.8	127,204	▲ 55.5	24,111	▲ 16.5	307,409	11.4	493,876	▲ 6.3	244,431	54.3
R4. 10-12	2,310,028	19.5	8,797	▲ 43.8	87,566	4.4	825,345	32.3	567,828	30.5	320,567	▲ 6.0	79,933	▲ 28.6	167,938	105.3	3,643	▲ 40.7	82,318	11.0	118,355	▲ 3.5	47,737	33.0
R5. 1-3	2,858,126	13.9	6,091	▲ 17.1	136,170	129.4	930,299	47.6	755,827	▲ 8.5	570,506	▲ 7.4	113,682	3.5	35,524	▲ 7.3	3,620	▲ 33.5	96,603	49.8	111,991	▲ 45.4	97,813	200.0
R5. 4-6	2,319,567	3.3	25,020	29.1	116,527	▲ 9.1	813,847	4.9	604,243	9.2	322,827	8.4	89,297	▲ 16.5	35,114	▲ 60.0	8,952	86.6	91,739	11.4	152,993	12.6	59,009	11.4
R5. 7-9	2,348,941	▲ 10.0	12,296	▲ 13.0	107,302	▲ 34.0	956,479	▲ 8.6	534,904	▲ 22.7	338,095	11.6	102,588	▲ 11.0	26,486	▲ 20.4	9,974	▲ 35.8	62,846	▲ 6.3	145,866	29.5	52,105	7.1
R5. 10-12																								
令和3年 4月	674,729	▲ 33.3	4,109	127.5	16,563	▲ 5.0	155,672	▲ 5.5	237,777	▲ 61.1	117,490	108.8	60,438	10.3	10,077	▲ 51.8	2,298	28.2	17,413	▲ 1.2	26,399	▲ 31.4	26,494	1.9
5月	475,846	16.3	7,640	127.5	13,138	▲ 10.9	165,998	33.7	117,103	51.4	63,729	▲ 18.1	27,402	▲ 32.1	8,014	▲ 53.9	12,474	795.5	14,129	▲ 16.4	25,503	▲ 9.6	20,718	180.4
6月	750,233	9.2	6,846	22.1	23,113	▲ 6.2	253,650	34.9	152,935	▲ 12.6	159,844	35.1	38,711	▲ 25.0	14,027	▲ 19.8	2,683	▲ 48.4	28,549	34.6	60,848	15.5	9,027	▲ 67.3
7月	624,667	2.1	6,569	18.6	31,716	48.3	239,422	61.8	141,372	19.9	70,471	▲ 36.6	39,479	▲ 31.2	6,384	▲ 70.6	272	▲ 93.4	21,317	▲ 19.6	56,585	▲ 37.4	11,079	40.9
8月	552,044	▲ 1.1	17,247	463.5	28,742	▲ 17.3	175,303	14.3	112,883	▲ 25.6	70,910	▲ 13.5	24,441	▲ 26.3	10,507	6.5	1,781	▲ 0.9	26,891	45.0	68,011	15.8	15,329	41.3
9月	894,513	35.9	7,004	235.4	28,538	94.0	275,623	97.5	200,649	14.1	138,722	▲ 11.6	48,640	▲ 12.3	39,572	35.1	5,459	154.4	33,825	92.5	38,986	▲ 23.7	77,496	464.5
10月	512,422	▲ 17.2	7,126	97.6	19,352	14.2	181,682	▲ 4.3	103,890	▲ 9.5	85,822	▲ 15.1	33,510	▲ 34.7	7,388	▲ 81.3	2,067	▲ 82.4	12,674	▲ 51.1	47,066	28.6	11,845	▲ 57.0
11月	650,938	8.5	5,038	81.7	44,318	302.7	203,720	62.6	145,754	▲ 40.8	97,534	▲ 7.6	29,378	▲ 16.4	34,381	140.0	2,266	▲ 2.9	33,699	78.5	39,838	70.4	15,012	1.2
12月	769,219	24.8	3,476	▲ 10.0	20,210	53.3	238,670	32.7	185,630	73.0	157,816	▲ 5.3	49,046	▲ 5.2	40,050	243.1	1,806	▲ 65.2	27,800	22.2	35,691	▲ 0.2	9,024	▲ 50.6
令和4年 1月	469,659	▲ 13.0	2,161	▲ 33.1	20,090	26.5	189,076	66.8	112,087	▲ 39.2	64,227	▲ 16.8	34,378	▲ 27.6	11,450	63.8	2,321	90.4	10,773	▲ 27.3	19,210	▲ 71.2	3,884	▲ 52.4
2月	635,781	17.3	2,596	28.2	17,963	▲ 0.1	181,005	22.5	179,055	19.6	139,882	15.5	36,929	▲ 22.2	10,829	16.2	1,337	▲ 62.1	25,530	99.3	29,521	20.7	11,135	70.8
3月	1,404,101	19.0	2,591	▲ 14.5	21,320	10.4	260,167	11.0	534,747	32.6	326,878	10.3	38,547	▲ 33.7	16,034	77.1	1,789	▲ 85.2	28,182	▲ 13.6	156,263	118.5	17,585	▲ 56.5
令和4年 4月	687,893	2.0	3,453	▲ 16.0	19,412	17.2	301,625	93.8	157,820	▲ 33.6	78,308	▲ 33.3	35,964	▲ 40.5	17,468	73.3	2,031	▲ 11.6	23,264	33.6	33,011	25.0	15,537	▲ 41.4
5月	679,416	42.8	12,334	61.4	70,921	439.8	267,125	60.9	138,110	17.9	83,197	30.5	23,293	▲ 15.0	8,141	1.6	1,645	▲ 86.8	22,613	60.0	40,110	57.3	11,928	▲ 42.4
6月	877,823	17.0	3,591	▲ 47.6	37,827	63.7	207,261	▲ 18.3	257,374	68.3	136,193	▲ 14.8	47,640	23.1	62,160	343.2	1,121	▲ 58.2	36,440	27.6	62,694	3.0	25,521	182.7
7月	700,917	12.2	5,815	▲ 11.5	63,549	100.4	260,472	8.8	147,482	4.3	87,636	24.4	40,405	2.3	12,523	96.2	2,304	745.8	26,492	24.3	34,534	▲ 39.0	19,704	77.8
8月	1,099,456	99.2	5,988	▲ 65.3	65,739	128.7	459,859	162.3	356,394	215.7	98,191	38.5	36,682	50.1	14,326	36.4	2,819	58.2	15,365	▲ 42.9	33,786	▲ 50.3	10,306	▲ 32.8
9月	810,248	▲ 9.4	2,329	▲ 66.7	33,353	16.9	326,379	18.4	187,860	▲ 6.4	117,139	▲ 15.6	38,230	▲ 21.4	6,419	▲ 83.8	10,402	90.6	25,199	▲ 25.5	44,277	13.6	18,663	▲ 75.9
10月	728,537	42.2	2,658	▲ 62.7	15,526	▲ 19.8	318,562	75.3	96,532	▲ 7.1	94,998	10.7	19,386	▲ 42.1	103,589	1,302.1	1,659	▲ 19.7	20,992	65.6	40,811	▲ 13.3	13,824	16.7
11月	718,262	10.3	4,437	▲ 11.9	42,788	▲ 3.5	292,595	43.6	127,232	▲ 12.7	109,503	12.3	33,199	13.0	22,802	▲ 33.7	1,437	▲ 36.6	40,989	21.6	32,976	▲ 17.2	10,303	▲ 31.4
12月	863,229	12.2	1,702	▲ 51.0	29,252	44.7	214,189	▲ 10.3	344,063	85.3	116,066	▲ 26.5	27,348	▲ 44.2	41,548	3.7	546	▲ 69.7	20,337	▲ 26.8	44,569	24.9	23,610	161.6
令和5年 1月	566,453	20.6	1,218	▲ 43.7	14,405	▲ 28.3	235,602	24.6	126,470	12.8	81,258	26.5	37,024	7.7	11,570	1.1	1,708	▲ 26.4	11,691	8.5	23,465	22.1	22,042	467.5
2月	1,016,573	59.9	1,294	▲ 50.2	93,418	420.1	351,839	94.4	216,093	20.7	198,408	41.8	44,121	19.5	10,935	1.0	683	▲ 48.9	27,990	9.6	41,158	39.4	30,634	175.1
3月	1,275,100	▲ 9.2	3,580	38.2	28,347	33.0	342,857	31.8	413,265	▲ 22.7	290,840	▲ 11.0	32,538	▲ 15.6	13,019	▲ 18.8	1,229	▲ 31.3	56,922	102.0	47,368	▲ 69.7	45,137	156.7
令和5年 4月	776,131	12.8	5,732	66.0	39,043	101.1	303,925	0.8	172,431	9.3	106,460	35.9	29,239	▲ 18.7	18,089	3.6	1,009	▲ 50.3	32,371	39.1	46,836	41.9	20,997	35.1
5月	753,079	10.8	6,193	▲ 49.8	31,491	▲ 55.6	262,705	▲ 1.7	251,353	82.0	68,877	▲ 17.2	22,402	▲ 3.8	5									

Ⅲ. 民間等からの受注工事

Ⅲ-2. 1)発注者別・工事種類別請負契約額

令和5年 11月分

(単位:百万円, %)

	合 計		農林漁業	鉱業、採石業、 砂利採取業、 建設業	製造業	電気・ガス・ 熱供給・ 水道業	運輸業、 郵便業	情報通信業	卸売業、 小売業	金融業、 保険業	不動産業	サービス業	その他
		前年同月比											
T 建築・建築設備工事計	1,182,843	40.0	3,978	39,654	245,175	34,952	44,744	16,980	30,259	48,925	497,872	195,853	24,453
1 住宅	399,393	73.2		14,776			5,221		1,492		346,789	27,569	3,545
2 事務所	134,296	12.2		22,728	12,747	854	1,860	16,980	5,730	7,808	55,278	8,826	1,485
3 店舗	50,177	▲ 30.1							9,774	1,429	7,835	27,239	3,900
4 工場・発電所	257,440	72.6		2,150	220,361	17,167	4,793		8,160			2,597	2,213
5 倉庫・流通施設	131,201	11.1			5,078		30,215		3,095	39,688	38,443	5,135	9,548
6 教育・研究・文化施設	81,193	184.3			4,608	15,110						57,713	3,762
7 医療・福祉施設	35,331	▲ 0.1			2,380						4,069	28,882	
8 宿泊施設	27,702	▲ 46.0									2,559	25,143	
9 娯楽施設	11,029	126.7							2,008			9,021	
10 その他の建築工事	55,080	55.6	3,978			1,820	2,655				42,900	3,726	
T 土木工事・機械装置等工事計	595,187	▲ 17.1	3,342	20,329	178,189	148,617	92,355	24,663	23,517	782	25,581	62,705	15,107
ST 土木工事計	321,664	▲ 5.8	814	12,958	32,051	88,625	88,526	17,179	3,655	590	25,246	43,787	8,234
1 発電用土木工事	55,733	33.8		225	1,362	53,543	142				8		453
2 鉄道工事	80,110	▲ 9.6		5	157		79,948						
3 埠頭・港湾工事	3,908	▲ 40.4			1,805	57	690		53		1,247	56	
4 道路工事	3,686	10.5		963		1,265	44				-2,686	3,547	553
5 管工事	17,911	3.2	351	4,541	6,302	5,097	141	329	212		142	449	345
6 電線路工事	41,283	▲ 47.5		934	816	21,369	322	16,819		169	64	791	
7 土地造成・埋立工事	44,881	130.9	20	3,142	1,919	699	33	32	687	-11	19,294	17,164	1,903
8 ゴルフ場建設工事	323	▲ 65.7									37	287	
9 構内環境整備工事	15,623	▲ 13.7	9	342	8,476	123	508		967	78	3,168	1,454	497
10 その他の土木工事	58,207	▲ 12.8	434	2,805	11,214	6,472	6,698		1,736	354	3,972	20,039	4,483
ST 機械装置等工事	273,523	▲ 27.4	2,528	7,371	146,138	59,992	3,829	7,484	19,862	193	335	18,918	6,873

注) 建築・建築設備工事については、1件の請負契約額が5億円以上の工事、土木工事及び機械装置等工事については1件の請負契約額が500万円以上の工事について調査対象としている。

Ⅲ. 民間等からの受注工事

Ⅲ-2. 2)発注者別・工事種類別請負契約額(寄与度)

令和5年 11月分

	合 計	農林漁業	鉱業、採石業、 砂利採取業、 建設業	製造業	電気・ガス・ 熱供給・ 水道業	運輸業、 郵便業	情報通信業	卸売業、 小売業	金融業、 保険業	不動産業	サービス業	その他
T 建築・建築設備工事計	40.0	▲ 2.0	1.5	5.7	3.5	0.9	▲ 1.2	▲ 0.3	2.2	22.7	6.8	0.1
1 住宅	20.0		1.7	▲ 0.7		0.1		0.2	▲ 1.1	18.5	2.6	▲ 1.4
2 事務所	1.7		1.0	▲ 2.1	0.0	0.0	▲ 0.3	▲ 0.1	0.5	3.3	▲ 0.3	▲ 0.2
3 店舗	▲ 2.6		▲ 0.1			▲ 0.7		0.2	▲ 0.5	▲ 5.1	3.1	0.5
4 工場・発電所	12.8		▲ 0.3	10.5	1.7	0.6		▲ 0.1			0.2	0.3
5 倉庫・流通施設	1.5	▲ 2.0	▲ 0.7	▲ 0.4	▲ 0.1	1.2		▲ 0.3	3.3	1.1	▲ 1.8	1.1
6 教育・研究・文化施設	6.2			▲ 1.6	1.8						5.6	0.4
7 医療・福祉施設	▲ 0.0			0.1						▲ 0.0	▲ 0.1	
8 宿泊施設	▲ 2.8									▲ 0.1	▲ 2.7	
9 娯楽施設	0.7				▲ 0.1			0.2			1.0	▲ 0.4
10 その他の建築工事	2.3	0.0	▲ 0.1	▲ 0.1	0.2	▲ 0.3	▲ 0.9	▲ 0.5		5.0	▲ 0.9	▲ 0.2
T 土木工事・機械装置等工事計	▲ 17.1	▲ 0.2	▲ 3.1	▲ 15.9	3.0	▲ 2.4	▲ 1.2	0.1	▲ 0.1	▲ 2.1	4.1	0.7
ST 土木工事計	▲ 2.8	▲ 0.3	▲ 2.9	▲ 0.6	3.7	▲ 1.5	▲ 1.8	0.1	▲ 0.1	▲ 2.1	2.6	0.1
1 発電用土木工事	2.0		▲ 0.2	0.1	4.9	▲ 0.6		▲ 0.0		▲ 2.3	▲ 0.0	0.1
2 鉄道工事	▲ 1.2		▲ 0.5	0.0		▲ 0.6		▲ 0.1				
3 埠頭・港湾工事	▲ 0.4		▲ 0.0	▲ 0.0	0.0	0.0		▲ 0.0	▲ 0.0	0.2	▲ 0.3	▲ 0.2
4 道路工事	0.0	▲ 0.0	0.1	▲ 0.0	0.1	▲ 0.1	▲ 0.0		▲ 0.0	▲ 0.4	0.5	▲ 0.1
5 管工事	0.1	0.0	0.0	0.6	▲ 0.9	0.0	0.0	0.0		0.0	0.0	0.0
6 電線路工事	▲ 5.2	▲ 0.0	▲ 1.6	▲ 0.5	▲ 1.1	▲ 0.1	▲ 1.8	▲ 0.1	0.0	0.0	▲ 0.0	▲ 0.0
7 土地造成・埋立工事	3.5	▲ 0.1	▲ 0.5	▲ 0.1	0.0	0.0	0.0	0.0	▲ 0.0	2.3	1.7	0.2
8 ゴルフ場建設工事	▲ 0.1		▲ 0.0							0.0	▲ 0.1	
9 構内環境整備工事	▲ 0.3	▲ 0.0	▲ 0.2	▲ 0.2	▲ 0.0	▲ 0.1	0.0	0.1	0.0	0.2	0.1	▲ 0.1
10 その他の土木工事	▲ 1.2	▲ 0.3	0.0	▲ 0.5	0.7	▲ 0.0	▲ 0.0	0.1	▲ 0.0	▲ 2.1	0.7	0.2
ST 機械装置等工事	▲ 14.4	0.2	▲ 0.3	▲ 15.3	▲ 0.7	▲ 0.9	0.6	0.0	▲ 0.0	0.0	1.5	0.6

注) 建築・建築設備工事については、1件の請負契約額が5億円以上の工事、土木工事及び機械装置等工事については1件の請負契約額が500万円以上の工事について調査対象としている。

Ⅲ. 民間等からの受注工事

Ⅲ-3. 発注者別・施工都道府県別請負契約額

令和5年 11月分

1) 建築工事・建築設備工事(1件5億円以上の工事)

(単位:百万円, %)

	合計		農林漁業	鉱業、採石業、 砂利採取業、 建設業	製造業	電気・ガス・ 熱供給・ 水道業	運輸業、 郵便業	情報通信業	卸売業、 小売業	金融業、 保険業	不動産業	サービス業	その他
		前年同月比											
T.全国計	1,182,843	40.0	3,978	39,654	245,175	34,952	44,744	16,980	30,259	48,925	497,872	195,853	24,453
1.北海道	32,160	▲ 2.1	3,978		4,228		5,881		601		14,149	1,185	2,138
2.青森	3,350	▲ 59.9										3,350	
3.岩手	16,141	▲ 51.2			15,958							183	
4.宮城	0	▲ 100.0											
5.秋田	1,515	▲ 82.9									1,515		
6.山形	0	▲ 100.0											
7.福島	34,168	91.8			24,356	789			5,832	1,429			1,762
8.茨城	19,636	96.5			1,154	9,009					5,295	4,178	
9.栃木	10,008	▲ 76.6			7,179							2,829	
10.群馬	4,643	▲ 65.0		737	983				582		2,342		
11.埼玉	34,444	8.4						1,374			9,389	23,706	-26
12.千葉	95,411	226.1		6,316	3,446		597			10,459	59,020	14,177	1,397
13.東京	288,702	62.6		11,169	1,980	2,674	10,450	3,128	2,346	7,808	177,689	69,666	1,792
14.神奈川	105,363	92.2			2,800		3,109		1,492		91,352	4,742	1,867
15.新潟	0	▲ 100.0											
16.富山	0	▲ 100.0											
17.石川	18,144	877.1			7,807						7,117	1,779	1,441
18.福井	19,503	-			19,503								
19.山梨	39,769	3,553.9		1,930	35,723							2,116	
20.長野	16,875	352.9		2,150	5,723						4,752	4,250	
21.岐阜	16,440	38.4			16,440								
22.静岡	34,154	▲ 61.3			14,655		4,798				131	2,380	12,190
23.愛知	53,518	122.6		11,241	9,568		2,808		3,366		21,066	5,469	
24.三重	4,917	10.0					3,778					1,139	
25.滋賀	43,538	128.8			1,777				1,351	29,229		10,676	506
26.京都	9,637	291.7			1,167						843	7,627	
27.大阪	110,096	208.2		3,374	10,869	15,110	6,017		2,933		59,625	12,168	
28.兵庫	33,787	92.7			20,268				898		12,061	560	
29.奈良	1,149	▲ 82.4									1,149		
30.和歌山	3,668	206.0										3,668	
31.鳥取	0	-											
32.島根	8,624	961.4				7,370						1,254	
33.岡山	4,738	▲ 48.6							667		2,652	1,419	
34.広島	9,799	40.2			3,494		2,618				3,687		
35.山口	22,629	181.2			20,655				1,974				
36.徳島	0	-											
37.香川	4,211	302.9		2,738	526						947		
38.愛媛	1,380	-										1,380	
39.高知	0	▲ 100.0											
40.福岡	11,603	▲ 35.9			792		1,544				9,267		
41.佐賀	6,765	36.2			1,217		2,784				2,764		
42.長崎	6,283	▲ 57.0							4,356		1,177	750	
43.熊本	16,954	442.9			10,174		956					4,439	1,385
44.大分	0	▲ 100.0											
45.宮崎	17,206	-			2,733			11,880	2,593				
46.鹿児島	8,742	▲ 34.1									7,422	1,320	
47.沖縄	13,172	278.4							1,268		2,461	9,442	

注) 受注高の少ない集計区分等の数値は、誤差が大きいのので利用に当たっては注意してください。

Ⅲ-4. 発注者別・施工地域別請負契約額

令和5年 11月分

1) 建築工事・建築設備工事(1件5億円以上の工事)

(単位:百万円, %)

	合計		農林漁業	鉱業、採石業、 砂利採取業、 建設業	製造業	電気・ガス・ 熱供給・ 水道業	運輸業、 郵便業	情報通信業	卸売業、 小売業	金融業、 保険業	不動産業	サービス業	その他
		前年同月比											
T.全国計	1,182,843	40.0	3,978	39,654	245,175	34,952	44,744	16,980	30,259	48,925	497,872	195,853	24,453
1.北海道	32,160	▲ 2.1	3,978	0	4,228	0	5,881	0	601	0	14,149	1,185	2,138
2.東北	55,174	▲ 36.0	0	0	40,314	789	0	0	5,832	1,429	1,515	3,533	1,762
3.関東	614,851	68.8	0	22,301	58,989	11,683	13,560	5,100	4,420	18,267	349,839	125,664	5,030
4.北陸	37,647	▲ 32.9	0	0	27,310	0	0	0	0	0	7,117	1,779	1,441
5.中部	109,030	▲ 15.3	0	11,241	40,663	0	11,384	0	3,366	0	21,197	8,988	12,190
6.近畿	201,877	144.8	0	3,374	34,081	15,110	6,017	0	5,182	29,229	73,678	34,699	506
7.中国	45,789	82.7	0	0	24,149	7,370	2,618	0	2,641	0	6,339	2,673	0
8.四国	5,591	59.8	0	2,738	526	0	0	0	0	0	947	1,380	0
9.九州・沖縄	80,725	22.8	0	0	14,916	0	5,284	11,880	8,217	0	23,092	15,951	1,385

注) 地域別区分

東 北 : 青森県、岩手県、宮城県、秋田県、山形県、福島県  
 関 東 : 茨城県、栃木県、群馬県、埼玉県、千葉県、東京都、神奈川県、山梨県、長野県  
 北 陸 : 新潟県、富山県、石川県、福井県  
 中 部 : 岐阜県、静岡県、愛知県、三重県  
 近 畿 : 滋賀県、京都府、大阪府、兵庫県、奈良県、和歌山県  
 中 国 : 鳥取県、島根県、岡山県、広島県、山口県  
 四 国 : 徳島県、香川県、愛媛県、高知県  
 九州・沖縄 : 福岡県、佐賀県、長崎県、熊本県、大分県、宮崎県、鹿児島県、沖縄県

Ⅲ. 民間等からの受注工事

Ⅲ-3. 発注者別・施工都道府県別請負契約額

令和5年 11月分

2) 土木工事及び機械装置等工事(1件500万円以上の工事)

(単位:百万円, %)

	合計		農林漁業	鉱業、採石業、 砂利採取業、 建設業	製造業	電気・ガス・ 熱供給・ 水道業	運輸業、 郵便業	情報通信業	卸売業、 小売業	金融業、 保険業	不動産業	サービス業	その他
		前年同月比											
T.全国計	595,187	▲ 17.1	3,342	20,329	178,189	148,617	92,355	24,663	23,517	782	25,581	62,705	15,107
1.北海道	10,359	▲ 28.2	363	93	4,025	5,856	1,418	1,124	119	19	-3,116	375	84
2.青森	3,231	▲ 59.9		187	668	712	625	127				90	822
3.岩手	10,144	190.5		240	2,951	4,096	1,745	8	763		50	230	60
4.宮城	7,931	▲ 70.9		772	943	4,152	1,304	387	18		109	198	47
5.秋田	5,801	164.1			284	162	680	112	4,395			157	13
6.山形	4,123	98.0		158	3,205	51	325	43			60	81	201
7.福島	9,906	▲ 35.6		556	1,639	4,420	964	110	1,808			229	181
8.茨城	31,061	▲ 58.7	128	611	10,536	16,200	1,657	541	1,008		41	208	131
9.栃木	12,892	67.0	141	94	3,032	33	1,223	196	97		134	7,680	262
10.群馬	10,086	18.6		65	6,583	2,098	793	239	71	104	25	34	74
11.埼玉	26,683	41.5		127	5,121	840	4,085	1,096	1,321	32	2,526	11,156	379
12.千葉	32,322	12.7	437	1,559	9,331	2,984	2,518	924	1,600		12,131	682	156
13.東京	41,217	▲ 26.0		1,511	3,890	3,431	20,698	3,029	322	78	3,001	3,325	1,934
14.神奈川	28,871	▲ 13.5	434	197	4,529	9,692	8,485	833	178	16	3,374	1,084	48
15.新潟	9,049	2.9	112	91	3,259	2,300	2,443	253	167			425	
16.富山	15,052	202.0		29	1,824	1,136	237	658	37		1,313	9,635	183
17.石川	6,147	7.0			1,902	2,211		1,442			267	292	34
18.福井	18,064	38.1		721	1,516	15,295	83	166				283	
19.山梨	12,246	152.7		33	2,438	563	8,191	146				875	
20.長野	8,471	12.7	8	81	2,935	490	2,918	304	1,183		50	478	24
21.岐阜	5,861	▲ 45.6	21	439	1,365	313	2,652	558	99	85		312	18
22.静岡	18,000	▲ 60.5		1,903	6,567	1,442	3,998	1,898	604	70	611	738	168
23.愛知	40,741	▲ 42.9	34	584	20,756	5,508	4,877	2,937	240	64	1,814	3,927	
24.三重	9,793	▲ 37.2	37	380	5,386	556	336	572	172		422	1,934	
25.滋賀	6,565	▲ 13.3		419	4,449	354	454	66			14	217	591
26.京都	10,227	▲ 5.6	55	52	2,454	5,828	873	181	44		65	170	506
27.大阪	35,807	65.0		293	5,489	1,716	9,114	1,522	3,175	11	32	13,078	1,377
28.兵庫	19,020	7.3	33	212	10,246	3,208	610	683	2,588		207	857	376
29.奈良	5,765	419.4	20	4,023	367	28	345	388			12	356	225
30.和歌山	4,272	37.6	18	354	1,130	2,266		71	13			266	153
31.鳥取	1,161	▲ 69.0		62	597	71	264	34			60	73	
32.島根	22,174	595.7			195	21,072	179	29	292			408	
33.岡山	18,652	54.1		2,653	12,505	565	2,220	74	62		20	470	83
34.広島	6,081	▲ 60.7		431	3,111	788	806	550	163			168	63
35.山口	9,372	▲ 53.1	18	178	5,258	959	1,724	217	820			16	182
36.徳島	10,457	348.4			98	10,101	55	141				49	13
37.香川	5,315	154.7		1,049	3,088	393	328	360	27		37	34	
38.愛媛	9,963	139.2		1,167	3,728	4,182	446	210	212			9	10
39.高知	1,562	24.8	141	13	101	375	168	320	444				
40.福岡	12,365	▲ 75.9		307	8,171	1,401	1,017	564	199		663	43	
41.佐賀	3,175	▲ 67.2	54	627	544	351	536	59	29		19	143	813
42.長崎	3,480	91.2			164	1,768	118	14			569	766	81
43.熊本	5,420	▲ 75.4		193	1,897	1,209	297	285	226		569	177	568
44.大分	9,840	62.7		1,122	3,860	3,332	374	434	310	304		60	44
45.宮崎	2,556	20.2			956	667	125	186	122			492	9
46.鹿児島	9,691	117.1	1,289	20	1,428	892	265	168			429	34	5,167
47.沖縄	4,213	▲ 18.2		747	12	2,210	101	445	203		75	394	27

注) 受注高の少ない集計区分等の数値は、誤差が大きいのので利用に当たっては注意してください。

Ⅲ-4. 発注者別・施工地域別請負契約額

令和5年 11月分

2) 土木工事及び機械装置等工事(1件500万円以上の工事)

(単位:百万円, %)

	合計		農林漁業	鉱業、採石業、 砂利採取業、 建設業	製造業	電気・ガス・ 熱供給・ 水道業	運輸業、 郵便業	情報通信業	卸売業、 小売業	金融業、 保険業	不動産業	サービス業	その他
		前年同月比											
T.全国計	595,187	▲ 17.1	3,342	20,329	178,189	148,617	92,355	24,663	23,517	782	25,581	62,705	15,107
1.北海道	10,359	▲ 28.2	363	93	4,025	5,856	1,418	1,124	119	19	-3,116	375	84
2.東北	41,135	▲ 29.7	0	1,913	9,690	13,592	5,644	786	6,984	0	219	985	1,323
3.関東	203,850	▲ 15.2	1,148	4,278	48,396	36,332	50,568	7,309	5,780	230	21,282	25,520	3,009
4.北陸	48,312	48.1	112	841	8,501	20,942	2,762	2,518	204	0	1,580	10,635	217
5.中部	74,395	▲ 48.1	91	3,305	34,075	7,819	11,862	5,965	1,115	219	2,847	6,910	186
6.近畿	81,657	31.6	126	1,331	27,792	13,739	11,079	2,869	6,207	11	330	14,945	3,229
7.中国	57,440	5.4	18	3,325	21,665	23,456	5,192	905	1,337	0	80	1,134	327
8.四国	27,297	177.5	141	2,228	7,014	15,051	997	1,032	682	0	37	92	23
9.九州・沖縄	50,741	▲ 50.6	1,343	3,016	17,031	11,830	2,832	2,155	1,089	304	2,323	2,109	6,708

注) 地域別区分  
 東北 : 青森県、岩手県、宮城県、秋田県、山形県、福島県  
 関東 : 茨城県、栃木県、群馬県、埼玉県、千葉県、東京都、神奈川県、山梨県、長野県  
 北陸 : 新潟県、富山県、石川県、福井県  
 中部 : 岐阜県、静岡県、愛知県、三重県  
 近畿 : 滋賀県、京都府、大阪府、兵庫県、奈良県、和歌山県  
 中国 : 鳥取県、島根県、岡山県、広島県、山口県  
 四国 : 徳島県、香川県、愛媛県、高知県  
 九州・沖縄 : 福岡県、佐賀県、長崎県、熊本県、大分県、宮崎県、鹿児島県、沖縄県