

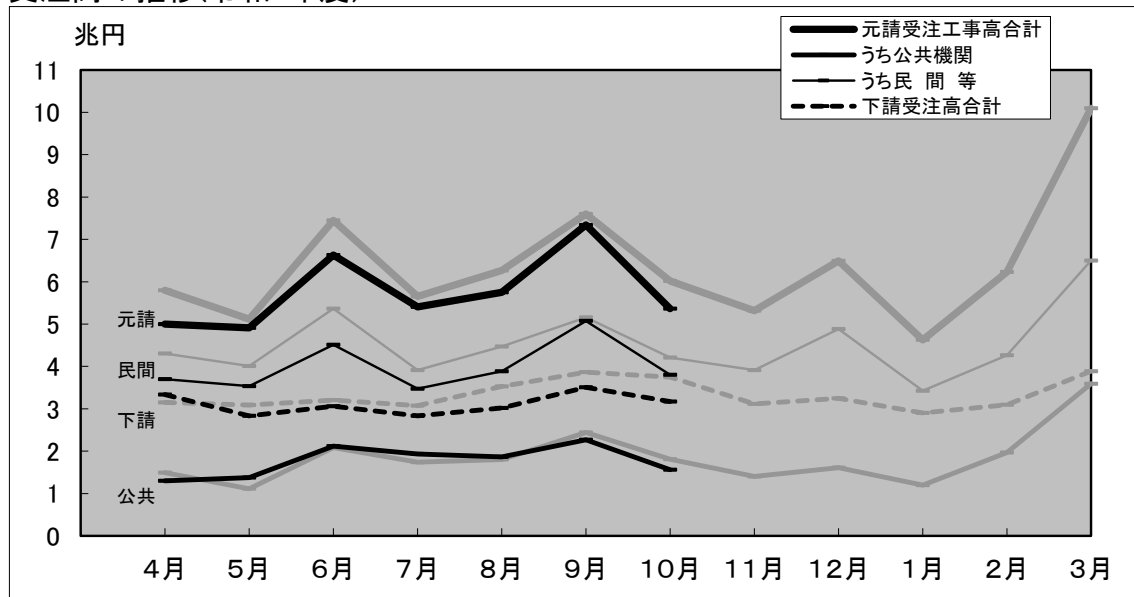
# 建設工事受注動態統計調査報告

令和5年10月分

Monthly Report on

Current Survey of Orders Received for Construction

受注高の推移(令和5年度)



(グラフ中の淡色の線は、令和4年度の推移)

令和3年4月分より新しい推計方法による値を公表しています。  
詳細については別紙をご覧ください。

(参照URL) [https://www.mlit.go.jp/sogoseisaku/jouhouka/sosei\\_jouhouka\\_fr4\\_000006.html](https://www.mlit.go.jp/sogoseisaku/jouhouka/sosei_jouhouka_fr4_000006.html)

11月分は1月12日公表予定

※問い合わせ先

国土交通省 総合政策局 建設経済統計調査室  
電話 代表:03-5253-8111  
担当者 小林(課長補佐) 内線 28-641  
丹(係長) 内線 28-642  
奥田(係員) 内線 28-623

## 建設工事受注動態統計調査報告（令和5年10月分）

### 受注高

10月の元請受注高は5兆3,659億円で、前年同月比10.8%減少し、下請受注高は3兆1,691億円で、同15.5%減少した。

元請受注高のうち公共機関からの受注高は1兆5,592億円で、同13.8%減少し、民間等からの受注高は3兆8,067億円で、同9.5%減少した。

受注高（元請受注高＋下請受注高）は8兆5,350億円で、同12.6%減少した。

注1) 下請受注高は、2次下請以下も含む。

注2) 四捨五入により億円単位の値としたため、各項目の合計は必ずしも総計と一致しない。

#### 1. 受注高

10月の受注高（元請受注高＋下請受注高）は、8兆5,350億円。

・前年同月比 12.6%減、7か月連続の減少。

##### 1) 元・下請別（資料編，表I－1参照）

元請受注高は、5兆3,659億円。（前年同月比 10.8%減，8か月連続の減少）

下請受注高は、3兆1,691億円。（同 15.5%減，6か月連続の減少）

##### 2) 業種別（資料編，表I－2参照）

総合工事業は、4兆9,433億円。（同 11.4%減，8か月連続の減少）

職別工事業は、1兆3,004億円。（同 32.0%減，4か月連続の減少）

設備工事業は、2兆2,912億円。（同 0.8%増，先月の減少から再び増加）

#### 2. 元請受注高

10月の元請受注高は、5兆3,659億円。

・前年同月比 10.8%減，8か月連続の減少。

##### 1) 発注者別（資料編，表I－1参照）

公共機関からは、1兆5,592億円。（同 13.8%減，2か月連続の減少）

民間等からは、3兆8,067億円。（同 9.5%減，8か月連続の減少）

##### 2) 工事種類別（資料編，表I－1参照）

土木工事は、1兆3,675億円。（同 6.3%減，5か月連続の減少）

建築工事は、3兆3,663億円。（同 12.7%減，7か月連続の減少）

機械装置等工事は、6,321億円。（同 9.8%減，先月の増加から再び減少）

※ 建築工事には建築設備工事を含む。

##### 3) 業種別（資料編，表I－2参照）

総合工事業は、3兆8,475億円。（同 12.6%減，8か月連続の減少）

職別工事業は、2,690億円。（同 45.4%減，4か月連続の減少）

設備工事業は、1兆2,493億円。（同 11.2%増，7か月連続の増加）

## 建設工事受注動態統計調査報告（令和5年10月分）

### 公共機関からの受注工事（1件500万円以上の工事）

10月の公共機関からの受注工事額は1兆4,585億円で、前年同月比16.2%減少した。うち「国の機関」からは3,965億円で、同11.9%減少し、「地方の機関」からは1兆620億円で、同17.7%減少した。

10月の公共機関からの受注工事額は、1兆4,585億円。

・前年同月比 16.2%減、2か月連続の減少。

#### 1. 発注機関別（資料編、表Ⅱ－1参照）

##### 1) 国の機関

「国の機関」からの受注工事額は、3,965億円であった。

・前年同月比 11.9%減、3か月連続の減少。

- ① 国は、1,779億円。（同 18.9%減、3か月連続の減少）
- ② 独立行政法人は、718億円。（同 14.5%増、3か月ぶりの増加）
- ③ 政府関連企業等は、1,467億円。（同 12.6%減、2か月連続の減少）

##### 2) 地方の機関

「地方の機関」からの受注工事額は、1兆620億円であった。

・前年同月比 17.7%減、4か月ぶりの減少。

- ① 都道府県は、4,631億円。（同 29.4%減、4か月連続の減少）
- ② 市区町村は、4,872億円。（同 3.1%減、2か月連続の減少）
- ③ 地方公営企業は、851億円。（同 14.2%減、4か月ぶりの減少）
- ④ その他は、266億円。（同 17.2%減、先月の増加から再び減少）

#### 2. 工事分類別（資料編、表Ⅱ－2. 1）参照）

工事分類別にみると、受注工事額の多いのは「道路工事」4,439億円、「教育・病院」2,011億円、「治山・治水」1,566億円であった。

#### 3. 発注機関別・工事分類別（資料編、表Ⅱ－2. 1）参照）

発注機関別・工事分類別にみると、受注工事額の多いのは、都道府県の「道路工事」1,450億円、市区町村の「教育・病院」1,352億円、都道府県の「治山・治水」1,120億円であった。

## 建設工事受注動態統計調査報告（令和5年10月分）

### 民間等からの受注工事

#### 1. 建築工事・建築設備工事（1件5億円以上の工事）

10月の建築工事・建築設備工事の受注工事額は1兆650億円で、前年同月比9.2%増加した。

10月の建築工事・建築設備工事の受注工事額は、1兆650億円。  
・前年同月比 9.2%増、2か月連続の増加。

##### 1) 発注者別（資料編、表Ⅲ－1. 1）参照）

- ① 農林漁業は、11億円。（同 36.7%減、4か月連続の減少）
- ② 鉱業、採石業、砂利採取業、建設業は、296億円。（同 92.8%増、先月の減少から再び増加）
- ③ 製造業は、2,676億円。（同 15.1%増、6か月ぶりの増加）
- ④ 電気・ガス・熱供給・水道業は、153億円。（同 17.5%減、先月の増加から再び減少）
- ⑤ 運輸業、郵便業は、436億円。（同 42.2%減、先月の増加から再び減少）
- ⑥ 情報通信業は、867億円。（同 111.4%増、5か月ぶりの増加）
- ⑦ 卸売業、小売業は、422億円。（同 48.3%減、5か月連続の減少）
- ⑧ 金融業、保険業は、92億円。（同 74.5%減、先月の増加から再び減少）
- ⑨ 不動産業は、4,093億円。（同 37.3%増、3か月連続の増加）
- ⑩ サービス業は、1,016億円。（同 34.1%減、4か月連続の減少）
- ⑪ その他は、587億円。（同 183.6%増、2か月連続の増加）

##### 2) 工事種類別（資料編、表Ⅲ－2参照）

工事種類別にみると、受注工事額の多いのは「住宅」3,627億円、「工場・発電所」2,597億円、「事務所」1,703億円であった。

##### 3) 発注者別・工事種類別（資料編、表Ⅲ－2参照）

発注者別・工事種類別にみると、受注工事額の多いのは、不動産業の「住宅」2,832億円、製造業の「工場・発電所」2,367億円、不動産業の「事務所」849億円であった。

---

注) 日本標準産業分類の改訂（第12回改訂）に準拠し、発注者分類の名称を平成20年4月分から変更を行った。

○鉱業、建設業 → 鉱業、採石業、砂利採取業、建設業    ○運輸業 → 運輸業、郵便業  
○卸売・小売業 → 卸売業、小売業    ○金融・保険業 → 金融業、保険業

## 建設工事受注動態統計調査報告（令和5年10月分）

### 民間等からの受注工事（つづき）

#### 2. 土木工事及び機械装置等工事（1件500万円以上の工事）

10月の土木工事及び機械装置等工事の受注工事額は6,228億円で、前年同月比14.5%減少した。

10月の土木工事及び機械装置等工事の受注工事額は、6,228億円。

・前年同月比 14.5%減、先月の増加から再び減少。

##### 1) 発注者別（資料編、表Ⅲ－1. 2）参照）

- ① 農林漁業は、52億円。（同 97.3%増、2か月連続の増加）
- ② 鉱業、採石業、砂利採取業、建設業は、328億円。（同 111.2%増、4か月ぶりの増加）
- ③ 製造業は、2,463億円。（同 22.7%減、2か月連続の減少）
- ④ 電気・ガス・熱供給・水道業は、1,338億円。（同 38.6%増、2か月連続の増加）
- ⑤ 運輸業、郵便業は、822億円。（同 13.5%減、先月の増加から再び減少）
- ⑥ 情報通信業は、438億円。（同 125.7%増、3か月ぶりの増加）
- ⑦ 卸売業、小売業は、66億円。（同 93.7%減、先月の増加から再び減少）
- ⑧ 金融業、保険業は、8億円。（同 52.9%減、4か月連続の減少）
- ⑨ 不動産業は、306億円。（同 46.0%増、先月の減少から再び増加）
- ⑩ サービス業は、203億円。（同 50.2%減、先月の増加から再び減少）
- ⑪ その他は、204億円。（同 47.5%増、先月の減少から再び増加）

##### 2) 工事種類別（資料編、表Ⅲ－2参照）

工事種類別にみると、受注工事額の多いのは「機械装置等工事」3,406億円、「電線路工事」738億円、「鉄道工事」647億円であった。

##### 3) 発注者別・工事種類別（資料編、表Ⅲ－2参照）

発注者別・工事種類別にみると、受注工事額の多いのは、製造業の「機械装置等工事」2,187億円、電気・ガス・熱供給・水道業の「機械装置等工事」669億円、運輸業、郵便業の「鉄道工事」633億円であった。

---

注) 日本標準産業分類の改訂（第12回改訂）に準拠し、発注者分類の名称を平成20年4月分から変更を行った。

○鉱業、建設業 → 鉱業、採石業、砂利採取業、建設業      ○運輸業 → 運輸業、郵便業  
○卸売・小売業 → 卸売業、小売業      ○金融・保険業 → 金融業、保険業

I-1. 工事種類別受注高時系列表

(単位：百万円)

受注高合計	元請受注高												公共機関からの受注工事						民間等からの受注工事						下請受注高		
	土木工事			建築工事・ 建築設備 工事			機械装置等 工事			土木工事			建築工事・ 建築設備 工事			機械装置等 工事			土木工事			建築工事・ 建築設備 工事			機械装置等 工事		
	土木工事	建築工事・ 建築設備 工事	機械装置等 工事	土木工事	建築工事・ 建築設備 工事	機械装置等 工事	土木工事	建築工事・ 建築設備 工事	機械装置等 工事	土木工事	建築工事・ 建築設備 工事	機械装置等 工事	土木工事	建築工事・ 建築設備 工事	機械装置等 工事	土木工事	建築工事・ 建築設備 工事	機械装置等 工事	土木工事	建築工事・ 建築設備 工事	機械装置等 工事	土木工事	建築工事・ 建築設備 工事	機械装置等 工事			
R2年度	104,120,417	31,702,459	61,750,720	10,667,237	68,240,663	21,722,983	39,859,477	6,658,203	22,646,491	15,349,956	5,521,513	1,775,022	45,594,171	6,373,027	34,337,964	4,883,181	35,879,754	9,979,476	21,891,244	4,009,034							
R3年度	106,994,011	30,394,148	66,656,928	9,942,934	70,428,431	20,194,900	43,326,116	6,907,415	21,106,751	13,979,845	5,309,152	1,877,754	49,321,679	6,215,055	38,016,963	5,089,662	36,565,580	10,199,249	23,330,813	3,035,519							
R4年度	116,577,337	31,149,648	73,861,476	11,566,214	76,673,065	21,003,892	47,791,530	7,877,642	22,262,312	14,571,338	6,114,707	1,576,267	54,410,752	6,432,554	41,676,823	6,301,376	39,904,273	10,145,756	26,069,946	3,688,571							
R4. 4~R4.10	67,565,062	17,547,276	42,981,239	7,036,547	43,908,405	11,422,831	27,735,568	4,750,006	12,483,431	8,008,717	3,489,959	984,756	31,424,974	3,414,114	24,245,609	3,765,250	23,656,658	6,124,445	15,245,671	2,286,541							
R5. 4~R5.10	62,165,436	16,631,723	38,746,174	6,787,539	40,403,611	10,949,270	24,531,566	4,922,775	12,411,745	7,612,581	3,739,906	1,059,258	27,991,866	3,336,688	20,791,661	3,863,517	21,761,825	5,682,454	14,214,608	1,864,764							
R2年	104,520,205	31,505,467	62,269,966	10,744,771	68,414,141	21,293,861	40,222,644	6,897,637	22,254,362	14,632,803	5,799,283	1,822,276	46,159,780	6,661,058	34,423,361	5,075,361	36,106,063	10,211,606	22,047,322	3,847,134							
R3年	106,593,160	30,996,654	65,594,527	10,001,980	70,190,275	20,819,744	42,730,498	6,640,033	21,704,854	14,505,939	5,390,908	1,808,007	48,485,421	6,313,805	37,339,590	4,832,027	36,402,885	10,176,910	22,864,029	3,361,947							
R4年	114,122,604	30,553,023	72,392,315	11,177,266	75,226,673	20,500,297	47,102,230	7,624,147	21,344,692	14,198,370	5,530,976	1,615,346	53,881,981	6,301,927	41,571,254	6,008,801	38,895,931	10,052,726	25,290,085	3,553,119							
R4. 1~R4.10	95,947,179	25,921,885	60,510,957	9,514,337	63,414,334	17,540,673	39,386,083	6,487,578	18,325,783	12,323,867	4,638,806	1,363,111	45,088,551	5,216,807	34,747,277	5,124,468	32,532,845	8,381,212	21,124,874	3,026,759							
R5. 1~R5.10	93,002,286	25,602,957	57,745,053	9,654,276	61,355,932	17,570,707	36,871,382	6,913,843	19,171,718	12,300,700	5,472,484	1,398,534	42,184,214	5,270,008	31,398,897	5,515,309	31,646,354	8,032,250	20,873,671	2,740,433							
R4. 10-12	27,940,819	6,971,592	18,297,837	2,671,391	17,828,119	4,418,742	11,572,197	1,837,180	4,827,061	2,941,617	1,503,873	381,572	13,001,058	1,477,125	10,068,325	1,455,608	10,112,700	2,552,850	6,725,640	834,211							
R5. 1-3	30,836,850	8,971,234	18,998,879	2,866,737	20,952,321	6,621,438	12,339,815	1,991,068	6,759,973	4,688,116	1,732,578	339,276	14,192,348	1,933,319	10,607,237	1,651,792	9,884,529	2,349,797	6,659,063	875,669							
R5. 4-6	25,770,672	6,786,728	16,186,785	2,797,159	16,543,285	4,450,990	10,115,614	1,976,682	4,789,833	2,923,397	1,506,806	359,630	11,753,452	1,527,592	8,608,808	1,617,052	9,227,387	2,335,738	6,071,171	820,478							
R5. 7-9	27,859,796	7,627,779	17,131,177	3,100,839	18,494,425	5,130,731	11,049,668	2,314,025	6,062,728	3,747,256	1,763,294	552,177	12,431,697	1,383,475	9,286,374	1,761,848	9,365,371	2,497,048	6,081,509	786,814							
R5. 10-12																											
令和3年 4月	8,651,115	2,905,421	4,991,972	753,722	5,032,506	1,640,996	2,939,548	451,963	1,404,238	1,056,943	230,536	116,760	3,628,268	584,053	2,709,012	335,203	3,618,608	1,264,426	2,052,424	301,759							
5月	8,001,692	2,265,219	4,968,544	767,929	5,004,975	1,353,048	3,170,206	481,721	1,513,294	908,289	455,426	149,578	3,491,681	444,759	2,714,780	332,143	2,996,718	912,171	1,798,338	286,209							
6月	9,603,036	2,890,606	5,805,256	907,174	6,546,942	1,916,364	3,983,045	647,532	2,235,271	1,367,467	694,551	173,254	4,311,670	548,898	3,288,494	474,279	3,056,095	974,242	1,822,211	259,641							
7月	8,997,082	2,304,934	5,861,698	830,451	6,005,336	1,554,506	3,807,246	643,583	1,954,859	1,119,656	599,423	235,779	4,050,477	434,850	3,207,823	407,804	2,991,747	750,428	2,054,452	186,868							
8月	7,663,549	2,105,006	4,756,191	802,351	5,060,207	1,384,055	3,125,252	550,900	1,633,588	994,359	453,625	185,604	3,426,618	389,696	2,671,627	365,296	2,603,342	720,951	1,630,940	251,451							
9月	10,421,083	2,754,992	6,642,663	1,023,429	7,336,765	1,943,786	4,618,507	774,471	2,081,317	1,359,333	538,681	183,303	5,255,448	584,453	4,079,826	591,169	3,084,319	811,206	2,024,155	248,958							
10月	8,293,259	2,517,138	5,014,013	762,109	5,199,539	1,625,628	3,065,312	508,598	1,763,262	1,202,180	396,304	164,778	3,436,276	423,449	2,669,008	343,820	3,093,720	891,509	1,948,701	253,511							
11月	7,839,204	2,172,704	4,996,306	670,195	4,909,374	1,330,596	3,114,589	464,189	1,293,094	832,521	367,378	93,195	3,616,281	498,075	2,747,211	370,994	2,929,830	842,108	1,881,717	206,005							
12月	9,141,873	2,103,519	6,090,568	947,786	5,826,858	1,328,078	3,851,896	646,885	1,385,475	823,948	424,381	137,147	4,441,383	504,130	3,427,515	509,738	3,315,015	775,441	2,238,673	300,901							
令和4年 1月	6,741,240	1,709,772	4,418,363	613,104	4,246,557	1,033,624	2,788,476	424,457	1,067,104	713,609	253,590	99,905	3,179,452	320,015	2,534,886	324,552	2,494,683	676,148	1,629,887	188,647							
2月	7,869,026	1,975,450	5,217,039	676,538	5,123,602	1,339,319	3,284,418	499,866	1,261,274	901,692	254,349	105,233	3,862,329	437,627	3,030,069	394,633	2,745,424	636,131	1,932,621	176,672							
3月	13,771,851	4,689,388	7,894,315	1,188,148	10,135,770	3,744,900	5,577,621	813,250	3,513,974	2,699,850	640,907	173,217	6,621,796	1,045,050	4,936,714	640,032	3,636,080	944,488	2,316,694	374,898							
令和4年 4月	8,948,692	2,391,572	5,685,767	871,353	5,798,115	1,555,328	3,669,595	573,192	1,494,321	1,092,853	280,921	120,547	4,303,794	462,475	3,388,674	452,645	3,150,577	836,244	2,016,172	298,161							
5月	8,205,906	2,137,107	5,233,729	835,070	5,119,989	1,096,545	3,455,311	568,132	1,111,390	622,567	374,974	113,849	4,008,598	473,978	3,080,338	454,283	3,085,917	1,040,561	1,778,418	266,938							
6月	10,656,658	2,709,586	6,986,334	960,738	7,449,543	1,838,376	4,918,352	692,814	2,085,137	1,218,554	689,236	177,348	5,364,405	619,823	4,229,116	515,466	3,207,116	871,209	2,067,982	267,924							
7月	8,726,955	2,437,849	5,431,765	857,341	5,654,181	1,613,999	3,487,935	552,246	1,742,837	1,144,181	480,054	118,602	3,911,343	469,818	3,007,881	433,645	3,072,774	823,850	1,943,830	305,094							
8月	9,795,394	2,528,928	5,961,441	1,305,026	6,268,092	1,737,559	3,573,521	957,012	1,800,177	1,244,082	421,355	134,740	4,467,916	493,477	3,152,166	822,273	3,527,302	791,369	2,387,919	348,013							
9月	11,466,063	3,001,781	7,265,725	1,198,558	7,602,705	2,121,905	4,774,802	705,998	2,441,415	1,619,365	631,716	190,334	5,161,289	502,539	4,143,086	515,664	3,863,358	879,876	2,490,922	492,560							
10月	9,765,394	2,340,453	6,416,479	1,008,462	6,015,780	1,459,118	3,856,050	700,612	1,808,153	1,067,114	611,702	129,337	4,207,628	392,005	3,244,348	571,275	3,749,614	881,335	2,560,429	307,850							
11月	8,433,201	2,264,105	5,381,284	787,812	5,319,193	1,374,330	3,396,526	548,338	1,405,869	897,659	404,728	103,482	3,913,324	476,670	2,991,798	444,856	3,114,007	889,775	1,984,758	239,474							



I. 受注高

I-2. 業者所在地域別・業種別受注高

令和5年 10月分

(単位:百万円, %)

	業種計	合計									
		元請受注高					下請受注高				
		前年同月比		前年同月比		公共機関		民間等		前年同月比	
全国計		8,534,968	▲ 12.6	5,365,901	▲ 10.8	1,559,184	▲ 13.8	3,806,717	▲ 9.5	3,169,067	▲ 15.5
	総合工事業	4,943,330	▲ 11.4	3,847,531	▲ 12.6	1,258,467	▲ 12.5	2,589,063	▲ 12.6	1,095,800	▲ 7.2
	職別工事業	1,300,407	▲ 32.0	269,026	▲ 45.4	66,879	▲ 21.3	202,146	▲ 50.4	1,031,382	▲ 27.4
	設備工事業	2,291,230	0.8	1,249,345	11.2	233,837	▲ 17.7	1,015,507	21.0	1,041,886	▲ 9.3
北海道	業種計	271,208	0.3	132,533	▲ 22.1	72,617	35.5	59,916	▲ 48.6	138,675	38.3
	総合工事業	158,416	▲ 17.9	122,994	▲ 18.0	69,297	36.6	53,697	▲ 45.9	35,422	▲ 17.6
	職別工事業	91,358	134.8	2,666	34.7	6	▲ 97.6	2,660	54.9	88,692	140.1
	設備工事業	21,434	▲ 44.4	6,873	▲ 62.3	3,314	26.5	3,559	▲ 77.2	14,561	▲ 28.4
東北	業種計	459,048	3.9	245,968	1.4	101,023	▲ 5.4	144,945	6.8	213,081	6.9
	総合工事業	298,145	14.4	190,313	▲ 0.2	85,446	▲ 10.8	104,867	10.6	107,832	54.3
	職別工事業	79,881	▲ 17.2	18,396	▲ 9.3	3,653	20.9	14,743	▲ 14.6	61,484	▲ 19.3
	設備工事業	81,023	▲ 4.4	37,258	18.1	11,924	49.3	25,335	7.6	43,764	▲ 17.8
関東	業種計	4,020,157	▲ 12.3	2,609,755	▲ 5.5	648,433	▲ 14.5	1,961,322	▲ 2.1	1,410,402	▲ 22.5
	総合工事業	2,287,787	▲ 8.2	1,848,371	▲ 9.9	502,422	▲ 15.4	1,345,949	▲ 7.7	439,416	▲ 0.4
	職別工事業	563,472	▲ 45.6	142,248	▲ 29.1	24,989	13.2	117,259	▲ 34.4	421,224	▲ 49.5
	設備工事業	1,168,898	10.9	619,136	21.5	121,022	▲ 15.4	498,114	35.9	549,761	1.0
北陸	業種計	414,507	▲ 16.7	210,859	▲ 27.6	96,657	▲ 20.3	114,201	▲ 32.8	203,648	▲ 1.4
	総合工事業	243,805	▲ 20.1	162,044	▲ 26.0	76,358	▲ 21.1	85,686	▲ 29.9	81,762	▲ 5.1
	職別工事業	98,913	▲ 19.1	14,862	▲ 56.0	8,513	▲ 50.3	6,350	▲ 61.9	84,051	▲ 5.1
	設備工事業	71,788	2.5	33,953	▲ 11.4	11,787	61.8	22,165	▲ 28.6	37,836	19.4
中部	業種計	775,358	▲ 41.7	457,871	▲ 50.7	137,356	▲ 30.3	320,515	▲ 56.2	317,487	▲ 20.8
	総合工事業	419,916	▲ 46.7	317,566	▲ 47.1	114,124	▲ 26.1	203,441	▲ 54.3	102,351	▲ 45.7
	職別工事業	160,179	▲ 27.9	25,755	▲ 78.4	8,130	▲ 33.5	17,626	▲ 83.5	134,424	30.8
	設備工事業	195,263	▲ 38.8	114,550	▲ 45.2	15,102	▲ 50.2	99,448	▲ 44.4	80,712	▲ 26.6
近畿	業種計	1,395,365	11.4	972,921	31.7	179,604	▲ 5.9	793,317	44.8	422,444	▲ 17.9
	総合工事業	792,871	19.3	645,003	22.8	128,026	▲ 17.0	516,977	39.3	147,869	6.3
	職別工事業	134,625	▲ 30.2	28,793	▲ 37.0	6,352	▲ 23.4	22,441	▲ 40.0	105,832	▲ 28.1
	設備工事業	467,869	18.3	299,124	78.6	45,226	59.8	253,899	82.4	168,744	▲ 26.0
中国	業種計	369,954	▲ 8.2	213,970	▲ 15.8	84,349	▲ 21.9	129,621	▲ 11.3	155,984	4.9
	総合工事業	214,230	▲ 14.9	151,754	▲ 23.6	77,467	▲ 14.8	74,287	▲ 31.1	62,477	18.1
	職別工事業	56,487	13.0	9,086	▲ 26.6	3,312	▲ 13.3	5,775	▲ 32.6	47,401	26.1
	設備工事業	99,236	▲ 2.0	53,130	23.4	3,571	▲ 73.3	49,559	67.0	46,106	▲ 20.8
四国	業種計	212,868	15.9	146,645	38.8	58,769	83.3	87,876	19.4	66,223	▲ 15.1
	総合工事業	136,653	9.8	115,312	46.8	48,634	60.1	66,679	38.4	21,341	▲ 53.5
	職別工事業	28,875	1.3	8,487	11.8	7,684	782.3	803	▲ 88.1	20,389	▲ 2.5
	設備工事業	47,339	54.3	22,846	17.1	2,451	201.1	20,395	9.1	24,493	119.3
九州・沖縄	業種計	616,503	▲ 23.3	375,380	▲ 28.2	180,376	▲ 24.8	195,004	▲ 31.2	241,123	▲ 14.2
	総合工事業	391,505	▲ 21.7	294,175	▲ 23.7	156,694	▲ 8.9	137,481	▲ 35.7	97,330	▲ 14.8
	職別工事業	86,615	▲ 31.1	18,731	▲ 63.1	4,241	▲ 75.5	14,490	▲ 56.7	67,884	▲ 9.4
	設備工事業	138,383	▲ 22.5	62,474	▲ 27.9	19,441	▲ 61.5	43,033	19.0	75,909	▲ 17.4

注) 地域別区分

- 東北 : 青森県, 岩手県, 宮城県, 秋田県, 山形県, 福島県
- 関東 : 茨城県, 栃木県, 群馬県, 埼玉県, 千葉県, 東京都, 神奈川県, 山梨県, 長野県
- 北陸 : 新潟県, 富山県, 石川県, 福井県
- 中部 : 岐阜県, 静岡県, 愛知県, 三重県
- 近畿 : 滋賀県, 京都府, 大阪府, 兵庫県, 奈良県, 和歌山県
- 中国 : 鳥取県, 島根県, 岡山県, 広島県, 山口県
- 四国 : 徳島県, 香川県, 愛媛県, 高知県
- 九州・沖縄 : 福岡県, 佐賀県, 長崎県, 熊本県, 大分県, 宮崎県, 鹿児島県, 沖縄県



I. 受注高

I-3. 業者所在都道府県別受注高

令和5年10月分

(単位: 百万円, %)

	合計		元請受注高				公共機関		民間等		下請受注高	
	前年同月比	前年同月比	前年同月比	前年同月比	前年同月比	前年同月比	前年同月比	前年同月比	前年同月比	前年同月比	前年同月比	
												前年同月比
T 全国計	8,534,968	▲ 12.6	5,365,901	▲ 10.8	1,559,184	▲ 13.8	3,806,717	▲ 9.5	3,169,067	▲ 15.5		
1 北海道	271,208	0.3	132,533	▲ 22.1	72,617	35.5	59,916	▲ 48.6	138,675	38.3		
2 青森	70,631	12.7	34,991	2.8	11,818	▲ 7.7	23,173	9.0	35,640	24.5		
3 岩手	46,043	8.6	24,198	27.9	12,462	163.1	11,737	▲ 17.2	21,845	▲ 6.9		
4 宮城	151,616	15.1	75,563	1.0	23,784	▲ 20.6	51,778	15.4	76,053	33.7		
5 秋田	51,832	▲ 4.2	28,599	▲ 0.7	13,081	▲ 34.8	15,518	77.6	23,233	▲ 8.1		
6 山形	52,294	▲ 7.1	30,531	15.0	17,063	20.8	13,468	8.4	21,764	▲ 26.8		
7 福島	86,631	▲ 8.5	52,086	▲ 12.2	22,815	▲ 9.2	29,271	▲ 14.4	34,545	▲ 2.1		
8 茨城	79,975	▲ 30.5	42,421	▲ 38.3	20,693	▲ 53.1	21,728	▲ 11.7	37,554	▲ 19.1		
9 栃木	70,575	▲ 23.7	49,383	8.3	24,797	51.4	24,585	▲ 15.8	21,193	▲ 54.9		
10 群馬	129,025	▲ 11.0	51,406	▲ 1.6	20,356	▲ 11.8	31,050	6.5	77,620	▲ 16.4		
11 埼玉	229,256	▲ 6.2	128,315	▲ 12.8	32,046	▲ 13.5	96,269	▲ 12.5	100,941	3.7		
12 千葉	157,318	▲ 15.1	92,873	33.5	40,240	▲ 12.1	52,633	121.2	64,445	▲ 44.3		
13 東京	2,937,844	▲ 13.4	1,982,294	▲ 5.5	447,099	▲ 13.3	1,535,195	▲ 3.0	955,550	▲ 26.1		
14 神奈川	283,650	0.4	174,644	▲ 7.5	27,947	▲ 40.4	146,697	3.3	109,007	16.4		
15 新潟	174,793	▲ 37.5	76,830	▲ 53.3	30,846	▲ 45.4	45,984	▲ 57.5	97,963	▲ 14.7		
16 富山	89,781	7.6	54,820	9.7	23,564	▲ 4.8	31,257	23.9	34,961	4.4		
17 石川	87,736	9.3	46,994	2.6	26,917	9.1	20,078	▲ 5.1	40,742	18.2		
18 福井	62,197	14.7	32,214	5.1	15,332	▲ 0.2	16,883	10.6	29,983	27.0		
19 山梨	36,975	▲ 0.8	24,471	20.0	11,140	47.8	13,331	3.7	12,504	▲ 26.0		
20 長野	95,538	7.2	63,948	▲ 10.6	24,115	7.6	39,833	▲ 18.9	31,590	79.2		
21 岐阜	103,034	▲ 19.5	56,763	▲ 4.7	19,573	▲ 35.2	37,191	26.7	46,270	▲ 32.3		
22 静岡	166,954	▲ 9.1	99,802	▲ 10.5	28,686	▲ 29.5	71,116	0.5	67,152	▲ 7.1		
23 愛知	422,584	▲ 55.3	262,227	▲ 64.3	62,977	▲ 47.4	199,250	▲ 67.6	160,356	▲ 24.3		
24 三重	82,787	14.6	39,078	66.4	26,120	307.9	12,958	▲ 24.2	43,709	▲ 10.3		
25 滋賀	36,866	▲ 21.3	21,378	▲ 30.3	8,259	▲ 26.6	13,119	▲ 32.4	15,488	▲ 4.1		
26 京都	90,030	▲ 6.0	53,196	▲ 5.0	18,439	▲ 38.6	34,757	33.9	36,835	▲ 7.4		
27 大阪	1,023,249	20.5	752,816	45.2	83,096	▲ 10.5	669,720	57.4	270,433	▲ 18.2		
28 兵庫	192,148	▲ 8.2	117,003	3.9	55,762	18.6	61,241	▲ 6.6	75,145	▲ 22.3		
29 奈良	28,529	57.3	16,889	93.1	5,984	129.4	10,905	77.6	11,640	24.0		
30 和歌山	24,542	▲ 28.1	11,639	▲ 4.7	8,064	12.3	3,575	▲ 29.0	12,903	▲ 41.1		
31 鳥取	25,596	▲ 4.9	20,325	9.1	11,093	4.1	9,231	15.7	5,272	▲ 36.3		
32 島根	47,033	▲ 12.4	26,689	▲ 29.3	15,164	▲ 30.3	11,526	▲ 28.0	20,343	27.9		
33 岡山	88,746	8.4	59,794	27.4	21,328	▲ 20.5	38,466	91.3	28,952	▲ 17.1		
34 広島	131,751	▲ 18.4	72,554	▲ 34.4	24,642	▲ 30.5	47,912	▲ 36.3	59,197	16.7		
35 山口	76,828	▲ 2.8	34,608	▲ 13.8	12,122	▲ 9.3	22,486	▲ 16.1	42,220	8.6		
36 徳島	24,311	▲ 6.6	17,489	1.1	8,656	127.2	8,834	▲ 34.5	6,822	▲ 22.0		
37 香川	75,928	21.0	54,092	85.4	13,398	17.7	40,694	128.7	21,836	▲ 34.9		
38 愛媛	79,050	19.5	55,876	38.6	21,742	212.3	34,134	2.4	23,174	▲ 10.3		
39 高知	33,578	16.9	19,187	1.7	14,973	51.2	4,214	▲ 53.0	14,391	45.8		
40 福岡	232,464	▲ 24.4	111,912	▲ 39.0	29,603	▲ 20.4	82,309	▲ 43.8	120,552	▲ 2.6		
41 佐賀	40,369	▲ 13.1	31,395	8.1	13,539	4.0	17,857	11.4	8,973	▲ 48.4		
42 長崎	44,767	▲ 27.6	33,946	▲ 33.6	19,632	▲ 46.7	14,314	▲ 0.1	10,820	1.0		
43 熊本	66,890	▲ 51.0	41,193	▲ 53.7	25,742	▲ 60.7	15,450	▲ 34.4	25,698	▲ 45.8		
44 大分	55,009	▲ 9.6	42,184	0.7	29,455	55.8	12,729	▲ 44.7	12,825	▲ 32.2		
45 宮崎	51,982	12.3	30,051	▲ 3.7	17,619	18.3	12,432	▲ 23.8	21,931	45.3		
46 鹿児島	75,301	▲ 0.1	49,197	▲ 2.5	27,516	10.0	21,681	▲ 14.7	26,104	4.8		
47 沖縄	49,722	▲ 28.4	35,502	▲ 23.9	17,271	▲ 39.1	18,232	▲ 0.5	14,220	▲ 37.7		

注) 受注高の少ない集計区分等の数値は、誤差が大きいので利用に当たっては注意してください。

I. 受注高

I-4. 資本金階層別・業種別受注高

令和5年10月分

(単位: 百万円, %)

	合計		元請受注高				公共機関		民間等		下請受注高	
	前年同月比	前年同月比	前年同月比	前年同月比	前年同月比	前年同月比	前年同月比	前年同月比	前年同月比	前年同月比	前年同月比	
												前年同月比
T 合計	8,534,968	▲ 12.6	5,365,901	▲ 10.8	1,559,184	▲ 13.8	3,806,717	▲ 9.5	3,169,067	▲ 15.5		
1 個人	8,875	▲ 48.4	5,347	▲ 12.1	3,759	▲ 37.1	1,588	1,364.5	3,528	▲ 68.3		
2 ~1千万円未満	526,053	▲ 19.2	162,412	▲ 25.3	38,355	8.2	124,058	▲ 31.9	363,641	▲ 16.1		
3 1千万~3億円未満	4,586,542	▲ 21.8	2,596,814	▲ 19.8	1,023,606	▲ 12.3	1,573,208	▲ 24.0	1,989,728	▲ 24.3		
4 3~20億円未満	1,012,123	5.0	704,555	2.4	115,989	▲ 17.9	588,566	7.7	307,568	11.4		
5 20億円以上	2,401,374	5.9	1,896,773	1.6	377,476	▲ 17.7	1,519,297	7.9	504,602	26.1		
3億円以下の法人	5,225,084	▲ 21.1	2,857,023	▲ 19.6	1,075,021	▲ 11.4	1,782,002	▲ 23.8	2,368,061	▲ 23.0		
総合工事業	3,007,029	▲ 16.3	2,100,654	▲ 17.6	889,313	▲ 10.6	1,211,341	▲ 22.1	906,375	▲ 13.0		
職別工事業	1,068,607	▲ 35.8	207,061	▲ 50.8	59,772	1.4	147,288	▲ 59.3	861,546	▲ 30.8		
設備工事業	1,149,449	▲ 16.0	549,308	▲ 5.5	125,935	▲ 21.5	423,373	0.5	600,140	▲ 23.8		
3億円超の法人	3,301,009	5.7	2,503,531	1.9	480,405	▲ 18.3	2,023,127	8.2	797,477	20.1		
総合工事業	1,930,955	▲ 2.1	1,741,530	▲ 5.6	365,396	▲ 16.6	1,376,134	▲ 2.2	189,425	48.6		
職別工事業	228,272	▲ 7.3	61,965	▲ 13.1	7,107	▲ 72.7	54,858	21.3	166,307	▲ 5.0		
設備工事業	1,141,782	26.4	700,036	29.2	107,902	▲ 12.9	592,134	41.7	441,746	22.1		

注) 受注高の少ない集計区分等の数値は、誤差が大きいので利用に当たっては注意してください。

Ⅱ. 公共機関からの受注工事(1件500万円以上の工事)

Ⅱ-1. 発注機関別請負契約額時系列表

	合 計		国の機関							
	前年比	前年比	国		独立行政法人		政府関連企業等			
			前年比	前年比	前年比	前年比	前年比	前年比		
R2年度	21,643,955	-	7,986,972	-	4,693,466	-	613,676	-	2,679,831	-
R3年度	20,098,941	▲ 7.1	7,064,791	▲ 11.5	3,796,841	▲ 19.1	486,691	▲ 20.7	2,781,259	3.8
R4年度	21,542,223	7.2	7,091,002	0.4	4,106,463	8.2	701,192	44.1	2,283,347	▲ 17.9
R4. 4~R4.10	12,035,915	0.5	3,569,225	▲ 5.6	2,101,409	10.8	283,015	▲ 0.1	1,184,801	▲ 25.9
R5. 4~R5.10	11,816,231	▲ 1.8	3,364,047	▲ 5.7	1,981,070	▲ 5.7	330,746	16.9	1,052,230	▲ 11.2
R2年	21,113,547	-	7,141,077	-	4,149,716	-	688,049	-	2,303,312	-
R3年	20,774,811	▲ 1.6	7,755,083	8.6	4,147,738	▲ 0.0	551,590	▲ 19.8	3,055,755	32.7
R4年	20,487,246	▲ 1.4	6,868,086	▲ 11.4	3,996,360	▲ 3.6	529,380	▲ 4.0	2,342,346	▲ 23.3
R4. 1~R4.10	17,630,706	▲ 3.4	6,084,273	▲ 12.9	3,661,267	▲ 3.8	430,675	▲ 13.1	1,992,331	▲ 25.7
R5. 1~R5.10	18,466,000	4.7	6,102,010	0.3	3,651,030	▲ 0.3	650,219	51.0	1,800,761	▲ 9.6
R4. 10-12	4,597,120	13.0	1,233,936	3.4	554,586	▲ 2.6	161,421	94.1	517,929	▲ 4.3
R5. 1-3	6,649,769	18.9	2,737,964	8.9	1,669,960	7.1	319,473	116.4	748,531	▲ 7.3
R5. 4-6	4,509,391	0.8	1,482,761	▲ 0.2	865,352	5.3	158,951	47.2	458,458	▲ 17.5
R5. 7-9	5,848,319	0.5	1,484,809	▲ 9.1	937,794	▲ 11.6	99,989	▲ 11.0	447,027	▲ 3.0
R5. 10-12										
令和3年 4月	1,351,526	10.7	609,091	26.2	279,077	1.8	50,882	62.4	279,133	57.6
5月	1,387,794	13.0	540,285	67.6	239,815	22.0	16,749	▲ 46.6	283,721	200.1
6月	2,162,331	7.8	631,640	4.1	324,777	▲ 14.3	44,269	36.4	262,595	34.3
7月	1,906,033	▲ 13.4	492,869	▲ 30.1	273,100	▲ 46.2	57,316	31.0	162,454	5.9
8月	1,608,718	0.0	450,544	▲ 3.3	219,706	▲ 20.1	35,757	▲ 13.0	195,080	30.3
9月	2,020,351	▲ 14.1	631,716	▲ 19.0	331,402	▲ 39.7	50,908	50.1	249,406	27.3
10月	1,544,720	▲ 15.7	423,005	▲ 20.8	228,775	▲ 5.5	27,380	▲ 56.9	166,851	▲ 26.9
11月	1,225,554	▲ 14.7	348,221	▲ 10.1	167,801	14.5	28,551	▲ 56.8	151,868	▲ 13.0
12月	1,297,122	▲ 12.8	422,372	▲ 15.2	172,531	▲ 18.6	27,219	▲ 52.7	222,622	▲ 2.6
令和4年 1月	981,069	▲ 28.4	416,068	▲ 46.1	201,900	▲ 48.7	23,489	▲ 38.8	190,679	▲ 44.0
2月	1,159,624	▲ 12.7	539,001	▲ 6.8	339,207	14.6	25,287	▲ 42.1	174,507	▲ 26.8
3月	3,454,098	▲ 3.3	1,559,979	▲ 15.9	1,018,751	▲ 16.6	98,884	▲ 24.2	442,344	▲ 12.1
令和4年 4月	1,356,163	0.3	655,001	7.5	397,952	42.6	27,855	▲ 45.3	229,194	▲ 17.9
5月	1,089,241	▲ 21.5	309,856	▲ 42.6	155,195	▲ 35.3	38,166	127.9	116,495	▲ 58.9
6月	2,028,976	▲ 6.2	520,640	▲ 17.6	268,371	▲ 17.4	41,980	▲ 5.2	210,290	▲ 19.9
7月	1,677,043	▲ 12.0	407,033	▲ 17.4	274,780	0.6	28,046	▲ 51.1	104,206	▲ 35.9
8月	1,716,706	6.7	428,937	▲ 4.8	275,252	25.3	30,165	▲ 15.6	123,520	▲ 36.7
9月	2,427,205	20.1	797,635	26.3	510,367	54.0	54,086	6.2	233,182	▲ 6.5
10月	1,740,580	12.7	450,123	6.4	219,492	▲ 4.1	62,717	129.1	167,914	0.6
11月	1,307,684	6.7	374,693	7.6	166,503	▲ 0.8	60,712	112.6	147,479	▲ 2.9
12月	1,548,855	19.4	409,120	▲ 3.1	168,591	▲ 2.3	37,992	39.6	202,537	▲ 9.0
令和5年 1月	1,117,320	13.9	446,968	7.4	223,981	10.9	67,662	188.1	155,325	▲ 18.5
2月	2,088,530	80.1	772,859	43.4	515,953	52.1	92,912	267.4	163,993	▲ 6.0
3月	3,443,919	▲ 0.3	1,518,137	▲ 2.7	930,026	▲ 8.7	158,899	60.7	429,213	▲ 3.0
令和5年 4月	1,182,218	▲ 12.8	549,977	▲ 16.0	292,948	▲ 26.4	51,990	86.6	205,038	▲ 10.5
5月	1,313,234	20.6	398,404	28.6	265,519	71.1	41,291	8.2	91,595	▲ 21.4
6月	2,013,939	▲ 0.7	534,380	2.6	306,885	14.4	65,670	56.4	161,825	▲ 23.0
7月	1,852,753	10.5	545,349	34.0	392,361	42.8	36,367	29.7	116,621	11.9
8月	1,747,628	1.8	363,598	▲ 15.2	202,188	▲ 26.5	26,360	▲ 12.6	135,050	9.3
9月	2,247,938	▲ 7.4	575,862	▲ 27.8	343,245	▲ 32.7	37,261	▲ 31.1	195,356	▲ 16.2
10月	1,458,521	▲ 16.2	396,476	▲ 11.9	177,925	▲ 18.9	71,806	14.5	146,746	▲ 12.6
11月										
12月										
令和6年 1月										
2月										
3月										

注) 平成15年度から平成20年度までは「国の機関」のうちの国以外の機関における分類変更に伴い、各機関の前年同月比が計算できないため、「独立行政法人」及び「政府関連企業等」の合計値を「(再掲)国以外の機関」として計上し、再掲していたが、各機関のデータが蓄積されたので、平成21年4月より再掲を行わないこととした。

(単位：百万円、%)

地方の機関											
	都道府県		市区町村		地方公営企業		その他				
	前年比		前年比		前年比		前年比				
13,656,983	-	5,725,923	-	6,068,847	-	1,297,697	-	564,516	-	R2年度	
13,034,149	▲ 4.6	5,521,496	▲ 3.6	5,596,687	▲ 7.8	1,340,721	3.3	575,246	1.9	R3年度	
14,451,221	10.9	5,945,057	7.7	6,268,690	12.0	1,239,305	▲ 7.6	998,169	73.5	R4年度	
8,466,690	3.2	3,272,402	4.0	4,050,982	4.7	790,088	▲ 7.1	353,218	4.9	R4. 4~R4. 10	
8,452,184	▲ 0.2	2,838,114	▲ 13.3	4,115,001	1.6	1,005,090	27.2	493,979	39.9	R5. 4~R5. 10	
13,972,470	-	5,773,187	-	6,223,262	-	1,424,440	-	551,581	-	R2年	
13,019,728	▲ 6.8	5,411,773	▲ 6.3	5,683,823	▲ 8.7	1,369,305	▲ 3.9	554,827	0.6	R3年	
13,619,159	4.6	5,851,888	8.1	5,943,679	4.6	1,262,298	▲ 7.8	561,295	1.2	R4年	
11,546,433	2.5	4,914,719	5.0	5,035,721	1.9	1,107,766	▲ 7.4	488,228	8.2	R4. 1~R4. 10	
12,363,989	7.1	4,573,599	▲ 6.9	5,424,751	7.7	1,299,776	17.3	1,065,863	118.3	R5. 1~R5. 10	
3,363,183	17.0	1,593,534	25.5	1,410,733	18.5	253,753	▲ 10.4	105,163	▲ 19.4	R4. 10-12	
3,911,805	27.0	1,735,486	5.7	1,309,750	33.0	294,686	▲ 7.2	571,883	323.6	R5. 1- 3	
3,026,630	1.3	947,809	7.3	1,582,529	1.4	288,641	▲ 17.9	207,651	6.9	R5. 4- 6	
4,363,510	4.2	1,427,194	▲ 17.6	2,045,246	2.9	631,317	86.1	259,753	104.7	R5. 7- 9	
										R5. 10-12	
742,435	0.6	325,586	16.4	288,276	▲ 18.6	93,534	18.8	35,039	38.1	令和3年 4月	
847,509	▲ 6.4	278,318	2.8	451,216	▲ 12.2	50,978	▲ 28.2	66,997	34.6	5月	
1,530,691	9.4	428,484	8.1	894,907	12.3	160,425	15.3	46,875	▲ 29.2	6月	
1,413,164	▲ 5.6	488,305	▲ 28.1	734,103	13.1	133,590	19.4	57,166	0.9	7月	
1,158,174	1.4	467,984	12.7	467,852	▲ 9.6	157,192	32.5	65,146	▲ 28.4	8月	
1,388,636	▲ 11.7	621,220	▲ 13.5	584,691	▲ 14.0	144,131	22.3	38,594	▲ 31.2	9月	
1,121,715	▲ 13.6	537,236	0.7	447,323	▲ 19.7	110,314	▲ 24.1	26,842	▲ 57.1	10月	
877,333	▲ 16.4	351,384	▲ 30.8	373,841	▲ 14.6	94,081	22.4	58,027	112.8	11月	
874,750	▲ 11.7	380,662	▲ 3.0	369,739	▲ 24.7	78,798	▲ 14.4	45,551	204.7	12月	
565,002	▲ 5.6	298,044	3.8	185,241	▲ 13.4	67,668	▲ 22.3	14,048	36.8	令和4年 1月	
620,623	▲ 17.3	295,413	▲ 2.1	210,522	▲ 28.3	59,194	▲ 37.4	55,494	▲ 9.0	2月	
1,894,119	10.4	1,048,859	11.1	588,976	4.3	190,817	15.9	65,467	51.1	3月	
701,162	▲ 5.6	304,259	▲ 6.6	233,342	▲ 19.1	129,498	38.5	34,062	▲ 2.8	令和4年 4月	
779,384	▲ 8.0	181,116	▲ 34.9	448,351	▲ 0.6	61,909	21.4	88,009	31.4	5月	
1,508,336	▲ 1.5	397,627	▲ 7.2	878,315	▲ 1.9	160,265	▲ 0.1	72,130	53.9	6月	
1,270,010	▲ 10.1	476,182	▲ 2.5	654,316	▲ 10.9	115,675	▲ 13.4	23,838	▲ 58.3	7月	
1,287,769	11.2	567,117	21.2	574,414	22.8	93,061	▲ 40.8	53,177	▲ 18.4	8月	
1,629,571	17.4	689,736	11.0	759,469	29.9	130,460	▲ 9.5	49,906	29.3	9月	
1,290,457	15.0	656,365	22.2	502,775	12.4	99,221	▲ 10.1	32,096	19.6	10月	
932,991	6.3	477,338	35.8	341,225	▲ 8.7	77,396	▲ 17.7	37,032	▲ 36.2	11月	
1,139,735	30.3	459,832	20.8	566,733	53.3	77,136	▲ 2.1	36,035	▲ 20.9	12月	
670,352	18.6	303,727	1.9	247,703	33.7	75,015	10.9	43,907	212.5	令和5年 1月	
1,315,671	112.0	401,411	35.9	449,756	113.6	58,125	▲ 1.8	406,379	632.3	2月	
1,925,782	1.7	1,030,347	▲ 1.8	612,291	4.0	161,546	▲ 15.3	121,598	85.7	3月	
632,242	▲ 9.8	246,052	▲ 19.1	243,908	4.5	89,196	▲ 31.1	53,085	55.8	令和5年 4月	
914,829	17.4	226,496	25.1	553,474	23.4	60,306	▲ 2.6	74,553	▲ 15.3	5月	
1,479,559	▲ 1.9	475,261	19.5	785,147	▲ 10.6	139,139	▲ 13.2	80,012	10.9	6月	
1,307,404	2.9	451,162	▲ 5.3	656,442	0.3	118,886	2.8	80,914	239.4	7月	
1,384,030	7.5	453,125	▲ 20.1	674,695	17.5	227,558	144.5	28,652	▲ 46.1	8月	
1,672,076	2.6	522,906	▲ 24.2	714,109	▲ 6.0	284,874	118.4	150,187	200.9	9月	
1,062,045	▲ 17.7	463,111	▲ 29.4	487,225	▲ 3.1	85,133	▲ 14.2	26,576	▲ 17.2	10月	
										11月	
										12月	
										令和6年 1月	
										2月	
										3月	

II. 公共機関からの受注工事(1件500万円以上の工事)

II-2. 1)発注機関別・目的別工事分類別請負契約額

令和5年 10月分

(単位：百万円、%)

	合 計		国の機関				地方の機関				
		前年 同月比		国	独立 行政法人	政府関連 企業等		都道府県	市区町村	地方 公営企業	その他
T 合計	1,458,521	▲ 16.2	396,476	177,925	71,806	146,746	1,062,045	463,111	487,225	85,133	26,576
1 治山・治水	156,583	▲ 23.6	18,663	17,093	1,147	423	137,919	112,024	25,056	97	743
2 農林水産	62,029	4.8	4,308	3,633	675		57,721	45,080	9,547		3,094
3 道路	443,873	▲ 13.9	180,438	71,600	465	108,373	263,435	144,984	107,444	6,884	4,123
4 港湾・空港	41,712	▲ 15.7	18,977	16,827		2,150	22,735	15,264	6,457		1,015
5 下水道	99,262	33.4	9,520			9,520	89,742	13,920	55,840	18,179	1,803
6 公園	59,773	▲ 51.6	1,102	573		529	58,670	13,290	42,572	1,645	1,164
7 教育・病院	201,065	▲ 6.4	23,101	4,066	7,935	11,101	177,964	39,085	135,158	3,205	516
8 住宅・宿舍	63,082	▲ 11.5	10,551	2,284	8,267		52,531	21,895	28,999	782	855
9 庁舎	72,260	▲ 22.5	27,909	18,799	8,411	699	44,352	30,059	13,069	131	1,092
10 再開発	32	-	0				32		32		
11 土地造成	4,668	▲ 68.4	184		184		4,484	1,354	3,099		30
12 鉄道・軌道	48,356	2.1	42,806		40,140	2,666	5,550	1,117		4,433	
13 郵便	3,325	148.9	3,325			3,325	0				
14 電気・ガス	5,203	▲ 19.2	28			28	5,175			5,175	
15 上・工業水道	68,686	▲ 35.0	585		585		68,101	3,899	19,708	42,357	2,137
16 廃棄物処理	20,692	▲ 57.3	96			96	20,596	28	13,628	97	6,843
17 その他	107,920	▲ 2.3	54,883	43,049	3,997	7,836	53,037	21,112	26,616	2,149	3,161
災害復旧（再掲）	38,542	▲ 35.9	1,944	1,258		686	36,598	24,622	11,484	493	
維持補修（再掲）	266,923	18.3	36,907	18,692	3,416	14,800	230,016	96,929	102,185	22,993	7,910

II. 公共機関からの受注工事(1件500万円以上の工事)

II-2. 2)発注機関別・目的別工事分類別請負契約額(寄与度)

令和5年 10月分

	合 計	国の機関			地方の機関					
		国	独立 行政法人	政府関連 企業等	都道府県	市区町村	地方 公営企業	その他		
T 合計	▲ 16.2	▲ 3.1	▲ 2.4	0.5	▲ 1.2	▲ 13.1	▲ 11.1	▲ 0.9	▲ 0.8	▲ 0.3
1 治山・治水	▲ 2.8	▲ 0.5	▲ 0.6	0.1	0.0	▲ 2.2	▲ 2.4	0.2	0.0	0.0
2 農林水産	0.2	▲ 0.2	▲ 0.2	0.0	▲ 0.0	0.4	0.2	0.1		0.0
3 道路	▲ 4.1	▲ 1.1	0.4	0.0	▲ 1.4	▲ 3.0	▲ 3.0	▲ 0.3	0.1	0.2
4 港湾・空港	▲ 0.4	▲ 0.0	0.1		▲ 0.1	▲ 0.4	▲ 0.7	0.3		▲ 0.0
5 下水道	1.4	0.1			0.1	1.3	0.1	1.2	0.0	0.0
6 公園	▲ 3.7	▲ 0.3	0.0		▲ 0.3	▲ 3.4	▲ 4.3	0.7	0.1	0.1
7 教育・病院	▲ 0.8	0.1	0.1	0.2	▲ 0.1	▲ 0.9	▲ 0.6	▲ 0.0	0.2	▲ 0.4
8 住宅・宿舍	▲ 0.5	0.3	▲ 0.1	0.4	▲ 0.0	▲ 0.7	▲ 1.1	0.6	0.0	▲ 0.3
9 庁舎	▲ 1.2	▲ 0.2	▲ 0.3	0.1	0.0	▲ 1.0	0.7	▲ 1.4	▲ 0.2	▲ 0.0
10 再開発	0.0					0.0		0.0		
11 土地造成	▲ 0.6	0.0		0.0		▲ 0.6	▲ 0.2	▲ 0.3		▲ 0.1
12 鉄道・軌道	0.1	0.2		0.1	0.2	▲ 0.2	0.0		▲ 0.2	
13 郵便	0.1	0.1			0.1					
14 電気・ガス	▲ 0.1	0.0			0.0	▲ 0.1			▲ 0.1	
15 上・工業水道	▲ 2.1	0.0		0.0		▲ 2.1	▲ 0.4	▲ 0.9	▲ 0.8	0.0
16 廃棄物処理	▲ 1.6	0.0			0.0	▲ 1.6	▲ 0.3	▲ 1.4	▲ 0.0	0.1
17 その他	▲ 0.1	▲ 1.6	▲ 1.7	▲ 0.3	0.4	1.5	1.0	0.3	0.1	0.0
災害復旧(再掲)	▲ 1.2	▲ 0.1	▲ 0.2	▲ 0.0	0.0	▲ 1.1	▲ 0.8	▲ 0.3	0.0	▲ 0.0
維持補修(再掲)	2.4	0.1	0.1	0.0	▲ 0.0	2.3	1.4	1.0	▲ 0.1	0.0

Ⅱ.公共機関からの受注工事(1件500万以上の工事)

Ⅱ-3.工事種類別請負契約額

令和5年 10月分

(単位:百万円, %)

	請負契約額		
		前年同月比	寄与度
合計	1,458,521	▲ 16.2	▲ 16.2
建築・建築設備合計	415,050	▲ 24.3	▲ 7.7
1. 住宅・同設備工事	57,514	▲ 12.6	▲ 0.5
2. 非住宅・同設備工事	357,536	▲ 25.9	▲ 7.2
土木工事計	906,913	▲ 15.3	▲ 9.4
3. 橋梁・高架構造物工事	164,743	▲ 43.3	▲ 7.2
4. トンネル工事	55,642	▲ 23.8	▲ 1.0
5. ダム・えん堤工事	29,044	▲ 36.2	▲ 0.9
6. 管渠工事	60,392	▲ 33.4	▲ 1.7
7. 電線路工事	24,891	75.1	0.6
8. 舗装工事	68,680	▲ 17.3	▲ 0.8
9. しゅんせつ・埋立工事	17,926	18.9	0.2
10. 土工事(9.を除く)	84,338	5.7	0.3
11. その他の土木工事	401,257	5.9	1.3
12. 機械装置等工事	136,559	12.8	0.9

II. 公共機関からの受注工事(1件500万円以上の工事)

II-4. 発注機関別・施工都道府県別請負契約額

令和5年 10月分

(単位:百万円,%)

	合計		国の機関				地方の機関				
		前年 同月比		国	独立 行政法人	政府関連 企業等	都道府県	市区町村	地方 公営企業	その他	
T.全国計	1,458,521	▲ 16.2	396,476	177,925	71,806	146,746	1,062,045	463,111	487,225	85,133	26,576
1.北海道	92,879	5.5	61,597	21,425	36,496	3,676	31,283	16,974	11,806	2,346	157
2.青森	14,505	▲ 0.8	2,048	1,716	101	232	12,458	4,869	5,998	249	1,341
3.岩手	17,482	29.9	1,378	1,313		65	16,104	7,361	8,545	168	30
4.宮城	21,648	▲ 33.6	3,639	2,146	283	1,209	18,009	10,771	5,583	556	1,099
5.秋田	11,827	▲ 48.8	1,201	1,000	13	189	10,626	8,695	1,493	413	24
6.山形	17,317	32.0	2,051	1,822	11	217	15,266	7,455	6,890	806	115
7.福島	35,451	▲ 12.5	5,548	2,972	43	2,532	29,903	14,380	14,590	897	36
8.茨城	23,943	▲ 53.1	4,099	1,404	757	1,939	19,844	7,041	12,013	543	247
9.栃木	35,659	140.9	4,522	1,314	2,292	915	31,137	14,118	9,759	6,814	447
10.群馬	26,358	13.7	8,852	346	2,296	6,210	17,506	4,782	8,017	3,840	868
11.埼玉	43,506	11.0	12,915	3,539	118	9,258	30,592	11,908	14,536	2,318	1,829
12.千葉	55,875	37.7	8,133	381	3,086	4,666	47,742	25,255	13,363	5,009	4,115
13.東京	132,168	▲ 27.2	25,625	5,182	13,894	6,549	106,543	28,569	66,834	10,235	905
14.神奈川	65,512	▲ 12.1	27,675	16,286	568	10,821	37,837	7,712	27,459	2,520	146
15.新潟	29,894	▲ 21.3	4,494	3,446		1,048	25,400	7,493	14,408	2,544	954
16.富山	20,007	61.5	4,637	4,547	91		15,370	7,243	6,575	1,359	194
17.石川	20,142	▲ 23.6	1,878	381	33	1,464	18,264	9,587	7,466	1,192	19
18.福井	8,475	▲ 20.5	2,627	1,805	406	416	5,848	2,615	2,939	101	193
19.山梨	13,881	112.7	1,785			1,785	12,096	10,111	1,429	556	
20.長野	36,177	2.7	5,762	2,117	3,390	256	30,415	17,895	10,959	1,051	511
21.岐阜	22,829	▲ 20.2	9,304	1,988	221	7,096	13,524	7,639	3,793	52	2,040
22.静岡	28,576	▲ 76.6	1,850	1,127	485	238	26,725	8,512	17,399	784	30
23.愛知	60,818	▲ 56.0	18,367	12,005	945	5,416	42,451	15,047	21,666	4,227	1,511
24.三重	31,382	165.1	682	396	11	275	30,699	20,514	8,996	1,129	61
25.滋賀	24,581	10.9	15,939	3,032		12,908	8,641	5,381	2,352	908	
26.京都	35,350	▲ 29.5	12,057	65		11,992	23,293	8,682	8,247	6,298	66
27.大阪	61,306	▲ 18.0	18,386	2,057		16,329	42,920	17,641	22,517	2,445	317
28.兵庫	53,704	▲ 1.4	9,365	5,991	185	3,188	44,339	16,830	20,846	4,645	2,018
29.奈良	3,023	▲ 56.3	96			96	2,927	1,383	1,284	261	
30.和歌山	26,289	88.3	10,642	3,572	361	6,708	15,647	6,245	9,402		
31.鳥取	11,955	▲ 10.4	6,877	6,491		385	5,078	2,516	2,004	85	474
32.島根	13,323	▲ 45.4	3,927	2,451	136	1,340	9,396	5,042	3,640	714	
33.岡山	31,077	▲ 24.2	6,681	5,570	310	801	24,396	3,579	18,614	2,176	27
34.広島	30,129	▲ 25.5	4,000	828	372	2,800	26,130	7,925	14,437	2,842	926
35.山口	19,383	12.6	741	510		232	18,642	10,753	7,219	661	9
36.徳島	13,918	109.4	9,928	963	396	8,569	3,990	1,956	1,775	212	46
37.香川	9,820	▲ 26.2	3,263	806	2,457		6,557	3,372	1,849	579	758
38.愛媛	29,210	107.0	8,043	707		7,336	21,167	11,547	8,449	201	970
39.高知	15,574	▲ 31.1	5,900	5,887	5	8	9,674	5,774	3,477	200	223
40.福岡	36,355	27.4	5,277	2,779	572	1,926	31,079	8,299	16,821	3,628	2,331
41.佐賀	31,261	77.6	19,863	17,620		2,244	11,397	4,625	6,517		255
42.長崎	21,608	▲ 59.7	4,511	3,150	1,361		17,097	7,955	8,899	212	30
43.熊本	27,096	▲ 36.4	2,789	2,053		736	24,307	12,092	10,331	1,820	64
44.大分	34,264	103.8	5,168	5,139		30	29,096	21,317	1,079	5,560	1,140
45.宮崎	20,880	32.5	7,313	7,313			13,567	11,253	2,168	135	11
46.鹿児島	22,459	▲ 58.3	4,623	4,479	15	129	17,836	7,628	8,364	1,804	40
47.沖縄	19,644	▲ 41.2	10,420	7,806		2,613	9,224	4,767	4,415	41	

注) 受注高の少ない集計区分等の数値は、誤差が大きいため利用に当たっては注意してください。

II-5. 発注機関別・施工地域別請負契約額

令和5年 10月分

(単位:百万円,%)

	合計		国の機関				地方の機関				
		前年 同月比		国	独立 行政法人	政府関連 企業等	都道府県	市区町村	地方 公営企業	その他	
T.全国計	1,458,521	▲ 16.2	396,476	177,925	71,806	146,746	1,062,045	463,111	487,225	85,133	26,576
1.北海道	92,879	5.5	61,597	21,425	36,496	3,676	31,283	16,974	11,806	2,346	157
2.東北	118,230	▲ 14.0	15,865	10,969	451	4,445	102,365	53,532	43,100	3,088	2,646
3.関東	433,079	▲ 7.2	99,367	30,567	26,402	42,398	333,712	127,390	164,369	32,885	9,067
4.北陸	78,518	▲ 10.2	13,636	10,179	530	2,927	64,882	26,938	31,388	5,196	1,360
5.中部	143,604	▲ 52.3	30,204	15,517	1,662	13,025	113,400	51,712	51,854	6,192	3,642
6.近畿	204,253	▲ 7.5	66,485	14,716	643	51,126	137,769	56,163	64,648	14,556	2,402
7.中国	105,868	▲ 12.1	22,225	15,850	817	5,558	83,643	29,815	45,915	6,478	1,435
8.四国	68,522	20.9	27,134	8,362	2,858	15,913	41,388	22,649	15,550	1,192	1,996
9.九州・沖縄	213,568	▲ 18.6	59,964	50,339	1,948	7,677	153,604	77,937	58,595	13,200	3,871

注) 地域別区分

東 北	: 青森県, 岩手県, 宮城県, 秋田県, 山形県, 福島県	近 畿	: 滋賀県, 京都府, 大阪府, 兵庫県, 奈良県, 和歌山県
関 東	: 茨城県, 栃木県, 群馬県, 埼玉県, 千葉県, 東京都, 神奈川県, 山梨県, 長野県	中 国	: 鳥取県, 島根県, 岡山県, 広島県, 山口県
北 陸	: 新潟県, 富山県, 石川県, 福井県	四 国	: 徳島県, 香川県, 愛媛県, 高知県
中 部	: 岐阜県, 静岡県, 愛知県, 三重県	九州・沖縄	: 福岡県, 佐賀県, 長崎県, 熊本県, 大分県, 宮崎県, 鹿児島県, 沖縄県

Ⅲ. 民間等からの受注工事

Ⅲ-1. 発注者別請負契約額時系列表

1) 建築工事・建築設備工事（1件5億円以上の工事）

（単位：百万円、％）

	合 計	農林漁業		鉱業、採石業、砂利採取業		製造業		電気・ガス・熱供給		運輸業、郵便業		情報通信業		卸売業、小売業		金融業、保険業		不動産業		サービス業		その他		
		前年比	前年比	前年比	前年比	前年比	前年比	前年比	前年比	前年比	前年比	前年比	前年比	前年比	前年比	前年比	前年比	前年比	前年比	前年比	前年比	前年比	前年比	
R2年度	10,627,856	-	59,241	-	441,464	-	1,732,443	-	333,498	-	624,660	-	144,129	-	483,925	-	268,198	-	4,352,211	-	1,957,764	-	230,322	-
R3年度	12,630,525	18.8	79,249	33.8	340,118	▲ 23.0	2,278,629	31.5	293,906	▲ 11.9	1,134,759	81.7	149,609	3.8	691,784	43.0	223,483	▲ 16.7	4,500,522	3.4	2,462,982	25.8	475,485	106.4
R4年度	13,615,434	7.8	74,449	▲ 6.1	282,679	▲ 16.9	3,247,185	42.5	221,013	▲ 24.8	846,835	▲ 25.4	359,021	140.0	697,330	0.8	377,469	68.9	4,797,682	6.6	2,293,394	▲ 6.9	418,377	▲ 12.0
R4. 4～R4. 10	7,226,226	26.3	42,095	▲ 11.3	153,271	▲ 32.4	1,846,266	82.6	91,968	▲ 27.9	380,005	9.9	179,165	135.4	433,419	28.1	207,087	221.0	2,566,100	24.8	1,064,980	▲ 11.4	261,871	17.0
R5. 4～R5. 10	7,302,283	1.1	28,261	▲ 32.9	187,434	22.3	1,440,252	▲ 22.0	137,957	50.0	345,818	▲ 9.0	191,036	6.6	375,486	▲ 13.4	287,837	39.0	2,898,470	13.0	1,139,286	7.0	270,447	3.3
R2年	9,993,115	-	45,500	-	351,986	-	1,655,675	-	342,056	-	596,312	-	166,435	-	414,247	-	274,706	-	4,034,019	-	1,906,179	-	206,001	-
R3年	12,106,000	21.1	84,428	85.6	492,977	40.1	1,998,228	20.7	261,985	▲ 23.4	843,946	41.5	124,676	▲ 25.1	691,623	67.0	222,716	▲ 18.9	4,497,601	11.5	2,492,803	30.8	395,016	91.8
R4年	14,378,788	18.8	88,523	4.9	252,764	▲ 48.7	3,416,463	71.0	234,845	▲ 10.4	1,078,868	27.8	302,324	142.5	689,660	▲ 0.3	388,441	74.4	5,048,029	12.2	2,379,619	▲ 4.5	499,252	26.4
R4. 1～R4. 10	11,904,156	20.6	63,750	▲ 14.2	213,426	▲ 51.5	2,677,043	71.4	201,276	▲ 1.8	991,232	48.8	232,683	122.2	627,595	17.9	304,505	88.9	4,327,781	13.4	1,832,185	▲ 8.4	432,680	37.7
R5. 1～R5. 10	11,216,860	▲ 5.8	35,842	▲ 43.8	277,504	30.0	2,101,751	▲ 21.5	233,433	16.0	725,013	▲ 26.9	301,250	29.5	577,333	▲ 8.0	374,282	22.9	4,409,804	1.9	1,820,266	▲ 0.7	360,382	▲ 16.7
R4. 10-12	3,449,841	12.7	26,462	55.1	54,716	▲ 15.0	971,941	62.0	52,165	▲ 15.5	163,039	▲ 21.7	110,676	243.0	143,634	▲ 34.9	120,032	53.5	1,018,220	9.4	701,690	▲ 3.6	87,266	▲ 28.2
R5. 1-3	3,914,577	▲ 16.3	7,581	▲ 65.0	90,071	49.7	661,498	▲ 20.4	95,476	▲ 12.7	379,195	▲ 38.0	110,214	105.9	201,847	4.0	86,446	▲ 11.3	1,511,334	▲ 14.2	680,981	▲ 11.2	89,935	▲ 47.3
R5. 4-6	2,982,911	3.3	21,888	▲ 12.1	119,784	23.9	575,503	▲ 22.5	37,252	41.5	120,535	▲ 21.1	52,836	1.0	190,119	35.1	188,388	90.1	971,879	▲ 10.5	624,535	69.5	80,191	▲ 19.1
R5. 7-9	3,254,370	▲ 3.2	5,304	▲ 65.8	38,009	▲ 7.8	597,147	▲ 31.5	85,360	81.5	181,687	19.7	51,456	▲ 40.0	143,169	▲ 32.2	90,231	25.5	1,517,333	28.4	413,105	▲ 23.8	131,569	▲ 7.4
R5. 10-12																								
令和3年 4月	514,044	▲ 8.1	1,178	▲ 80.7	31,154	1,591.2	86,992	24.7	31,973	▲ 10.1	14,214	19.9	20,573	111.1	36,673	3.0	3,565	▲ 56.8	135,618	▲ 43.4	98,025	▲ 24.1	54,080	342.8
5月	573,696	6.0	11,039	539.5	18,241	22.4	76,148	▲ 35.4	17,170	595.0	88,564	125.6	25,530	1,762.1	54,749	104.1	6,279	18.5	151,161	▲ 4.1	104,069	▲ 38.9	20,746	504.4
6月	986,321	46.6	5,898	▲ 52.0	11,591	▲ 43.4	170,543	74.1	18,910	▲ 69.5	88,922	34.9	5,502	▲ 69.1	63,422	135.9	6,242	▲ 27.2	427,368	96.6	158,672	49.3	29,251	▲ 21.2
7月	766,372	20.1	7,347	-	19,674	▲ 62.5	195,491	26.1	21,024	57.3	33,081	147.2	2,303	▲ 67.5	66,873	120.8	18,826	203.5	236,821	4.9	119,921	▲ 4.9	45,011	337.9
8月	676,446	▲ 1.9	7,549	15.8	50,785	102.1	191,219	147.1	2,436	▲ 93.7	16,375	▲ 32.3	4,021	▲ 45.1	23,240	8.1	3,172	▲ 78.4	234,086	▲ 38.3	124,214	51.7	19,349	48.6
9月	1,373,294	42.0	7,521	254.6	84,146	23.9	127,547	▲ 29.8	31,379	245.5	74,038	68.4	5,898	▲ 81.8	32,053	▲ 21.1	9,774	▲ 63.3	623,351	61.6	362,920	147.7	14,666	▲ 51.8
10月	830,102	21.2	6,913	-	11,260	▲ 43.6	163,366	48.2	4,644	▲ 38.3	30,430	▲ 16.6	12,289	51.0	61,297	11.7	16,661	84.3	248,128	▲ 26.7	234,379	156.4	40,735	373.0
11月	837,256	13.9	8,017	665.7	12,098	▲ 24.8	219,559	40.3	18,408	▲ 76.3	28,260	▲ 21.2	10,980	75.8	71,448	322.9	24,751	97.0	304,108	17.2	104,345	▲ 24.5	35,282	146.1
12月	1,395,064	41.4	2,132	▲ 18.2	41,012	322.1	216,987	0.7	38,655	301.4	149,648	348.4	8,996	▲ 66.9	87,852	141.0	36,795	▲ 54.2	378,200	▲ 3.1	389,232	127.8	45,556	331.4
令和4年 1月	903,339	53.9	3,520	-	12,393	▲ 10.4	107,721	45.0	16,426	▲ 36.8	263,755	487.7	9,570	-	40,363	▲ 25.1	20,151	103.7	261,645	16.8	137,502	6.3	30,293	176.9
2月	1,232,709	26.8	-1,154	-	5,005	▲ 82.8	273,557	202.1	23,112	189.0	72,753	40.5	25,513	24.5	45,392	▲ 8.1	11,553	▲ 17.3	528,521	4.6	201,307	18.0	47,151	70.0
3月	2,541,882	▲ 2.0	19,288	▲ 11.4	42,758	▲ 74.8	449,499	16.6	69,770	60.8	274,719	22.8	18,435	127.6	108,421	19.5	65,714	▲ 9.7	971,515	▲ 5.6	428,397	▲ 13.8	93,365	80.7
令和4年 4月	859,897	67.3	14,002	1,088.8	15,577	▲ 50.0	196,209	125.5	8,020	▲ 74.9	36,173	154.5	1,716	▲ 91.7	29,615	▲ 19.2	45,785	1,184.3	304,223	124.3	171,440	74.9	37,137	▲ 31.3
5月	783,763	36.6	5,028	▲ 54.5	46,289	153.8	199,576	162.1	7,431	▲ 56.7	38,984	▲ 56.0	9,569	▲ 62.5	38,752	▲ 29.2	4,837	▲ 23.0	331,682	119.4	77,005	▲ 26.0	24,611	18.6
6月	1,244,953	26.2	5,862	▲ 0.6	34,787	200.1	346,441	103.1	10,880	▲ 42.5	77,642	▲ 12.7	41,048	646.0	72,311	14.0	48,461	676.4	450,059	5.3	120,099	▲ 24.3	37,361	27.7
7月	866,261	13.0	7,692	4.7	26,481	34.6	178,404	▲ 8.7	23,122	10.0	28,913	▲ 12.6	22,386	872.0	74,245	11.0	11,547	▲ 38.7	316,732	33.7	126,327	5.3	50,410	12.0
8月	1,002,591	48.2	2,060	▲ 72.7	3,858	▲ 92.4	317,683	66.1	9,055	271.7	50,767	210.0	8,421	109.4	49,895	114.7	37,631	1,086.3	337,722	44.3	148,868	19.8	36,633	89.3
9月	1,493,552	8.8	5,762	▲ 23.4	10,902	▲ 87.0	375,433	194.3	14,863	▲ 52.6	72,121	▲ 2.6	54,991	832.4	87,031	171.5	22,731	132.6	527,710	▲ 15.3	266,985	▲ 26.4	55,024	275.2
10月	975,210	17.5	1,689	▲ 75.6	15,378	36.6	232,520	42.3	18,597	300.5	75,404	147.8	41,034	233.9	81,569	33.1	36,096	116.6	297,972	20.1	154,256	▲ 34.2	20,695	▲ 49.2
11月	844,839	0.9	20,465	155.3	26,846	121.9	197,063	▲ 10.2	5,095	▲ 72.3	37,191	31.6	27,294	148.6	32,775	▲ 54.1	30,023	21.3	305,749	0.5	138,731	33.0	23,608	▲ 33.1
12月	1,629,792	16.8	4,308	102.0	12,492	▲ 69.5	542,358	149.9	28,474	▲ 26.3	50,445	▲ 66.3	42,348	370.7	29,289	▲ 66.7	53,913	46.5	414,499	9.6	408,703	5.0	42,963	▲ 5.7
令和5年 1月	862,038	▲ 4.6	643	▲ 81.7	22,876	84.6	140,406	30.3	8,083	▲ 50.8	47,297	▲ 82.1	3,567	▲ 62.7	81,419	101.7	23,099	14.6	372,862	42.5	138,385	0.6	23,400	▲ 22.8
2月	1,040,245	▲ 15.6	6,939	-	23,850	376.6	167,549	▲ 38.8	18,323	▲ 20.7	182,393	150.7	6,694	▲ 73.8	44,707	▲ 1.5	28,635	147.9	381,977	▲ 27.7	161,470	▲ 19.8	17,707	▲ 62.4
3月	2,012,294	▲ 20.8	0	▲ 100.0	43,344	1.4	353,543	▲ 21.3	69,070	▲ 1.0	149,505	▲ 45.6	99,953	442.2	75,720	▲ 30.2	34,712	▲ 47.2	756,494	▲ 22.1	381,125	▲ 11.0	48,828	▲ 47.7
令和5年 4月	951,355	10.6	812	▲ 94.2	18,341	17.7	209,695	6.9	20,734	158.5	25,239	▲ 30.2	8,419	390.6	55,295	86.7	48,822	6.6	357,338	17.5	198,027	15.5	8,634	▲ 76.8
5月	800,638	2.2	2,699	▲ 46.3	26,113	▲ 43.6																		



Ⅲ. 民間等からの受注工事

Ⅲ-1. 発注者別請負契約額時系列表

2) 土木工事及び機械装置等工事（1件500万円以上の工事）

（単位：百万円，％）

	合計		農林漁業		鉱業、採石業、砂利採取業		製造業		電気・ガス・熱供給		運輸業、郵便業		情報通信業		卸売業、小売業		金融業、保険業		不動産業		サービス業		その他	
	前年比	前年比	前年比	建設業	前年比	前年比	前年比	水道業	前年比	前年比	前年比	前年比	前年比	前年比	前年比	前年比	前年比	前年比	前年比	前年比	前年比	前年比	前年比	前年比
R2年度	8,032,838	-	39,986	-	221,988	-	1,908,452	-	2,515,177	-	1,470,417	-	584,061	-	207,564	-	51,822	-	246,160	-	577,991	-	209,219	-
R3年度	8,414,153	4.7	72,404	81.1	285,062	28.4	2,519,988	32.0	2,223,883	▲ 11.6	1,493,325	1.6	460,898	▲ 21.1	208,713	0.6	36,553	▲ 29.5	280,782	14.1	603,920	4.5	228,626	9.3
R4年度	10,023,907	19.1	48,397	▲ 33.2	514,537	80.5	3,578,365	42.0	2,568,694	15.5	1,491,738	▲ 0.1	415,829	▲ 9.8	324,500	55.5	27,586	▲ 24.5	328,294	16.9	478,759	▲ 20.7	247,208	8.1
R4. 4～R4.10	5,584,290	24.5	36,167	▲ 36.0	306,327	90.1	2,141,282	47.9	1,341,572	25.8	695,663	▲ 1.6	241,601	▲ 11.4	224,626	134.1	21,982	▲ 18.7	170,365	10.1	289,223	▲ 10.6	115,483	▲ 32.9
R5. 4～R5.10	5,291,334	▲ 5.2	42,561	17.7	256,619	▲ 16.2	2,016,612	▲ 5.8	1,272,970	▲ 5.1	743,143	6.8	235,643	▲ 2.5	68,163	▲ 69.7	19,708	▲ 10.3	185,225	8.7	319,180	10.4	131,512	13.9
R2年	8,347,301	-	45,667	-	237,123	-	2,020,863	-	2,650,343	-	1,539,146	-	606,758	-	224,954	-	50,518	-	236,210	-	550,886	-	184,834	-
R3年	8,166,550	▲ 2.2	73,341	60.6	278,870	17.6	2,385,329	18.0	2,135,604	▲ 19.4	1,456,942	▲ 5.3	504,150	▲ 16.9	195,762	▲ 13.0	47,234	▲ 6.5	276,547	17.1	561,661	2.0	251,120	35.9
R4年	9,675,322	18.5	49,654	▲ 32.3	437,739	57.0	3,278,314	37.4	2,638,757	23.6	1,452,219	▲ 0.3	412,001	▲ 18.3	327,288	67.2	29,413	▲ 37.7	296,176	7.1	571,762	1.8	182,000	▲ 27.5
R4. 1～R4.10	8,093,831	20.0	43,515	▲ 32.9	365,699	70.6	2,771,531	42.6	2,167,461	20.1	1,226,650	2.1	351,454	▲ 17.4	262,938	116.7	27,429	▲ 36.5	234,850	9.2	494,217	1.7	148,087	▲ 34.8
R5. 1～R5.10	8,149,460	0.7	48,652	11.8	392,789	7.4	2,946,911	6.3	2,028,798	▲ 6.4	1,313,649	7.1	349,325	▲ 0.6	103,687	▲ 60.6	23,328	▲ 15.0	281,827	20.0	431,171	▲ 12.8	229,324	54.9
R4. 10-12	2,310,028	19.5	8,797	▲ 43.8	87,566	4.4	825,345	32.3	567,828	30.5	320,567	▲ 6.0	79,933	▲ 28.6	167,938	105.3	3,643	▲ 40.7	82,318	11.0	118,355	▲ 3.5	47,737	33.0
R5. 1-3	2,858,126	13.9	6,091	▲ 17.1	136,170	129.4	930,299	47.6	755,827	▲ 8.5	570,506	7.4	113,682	3.5	35,524	▲ 7.3	3,620	▲ 33.5	96,603	49.8	111,991	▲ 45.4	97,813	200.0
R5. 4-6	2,319,567	3.3	25,020	29.1	116,527	▲ 9.1	813,847	4.9	604,243	9.2	322,827	8.4	89,297	▲ 16.5	35,114	▲ 60.0	8,952	86.6	91,739	11.4	152,993	12.6	59,009	11.4
R5. 7-9	2,348,941	▲ 10.0	12,296	▲ 13.0	107,302	▲ 34.0	956,479	▲ 8.6	534,904	▲ 22.7	338,095	11.6	102,588	▲ 11.0	26,486	▲ 20.4	9,974	▲ 35.8	62,846	▲ 6.3	145,866	29.5	52,105	7.1
R5. 10-12																								
令和3年 4月	674,729	▲ 33.3	4,109	127.5	16,563	▲ 5.0	155,672	▲ 5.5	237,777	▲ 61.1	117,490	108.8	60,438	10.3	10,077	▲ 51.8	2,298	28.2	17,413	▲ 1.2	26,399	▲ 31.4	26,494	1.9
5月	475,846	16.3	7,640	127.5	13,138	▲ 10.9	165,998	33.7	117,103	51.4	63,729	▲ 18.1	27,402	▲ 32.1	8,014	▲ 53.9	12,474	795.5	14,129	▲ 16.4	25,503	▲ 9.6	20,718	180.4
6月	750,233	9.2	6,846	22.1	23,113	▲ 6.2	253,650	34.9	152,935	▲ 12.6	159,844	35.1	38,711	▲ 25.0	14,027	▲ 19.8	2,683	▲ 48.4	28,549	34.6	60,848	15.5	9,027	▲ 67.3
7月	624,667	2.1	6,569	18.6	31,716	48.3	239,422	61.8	141,372	19.9	70,471	▲ 36.6	39,479	▲ 31.2	6,384	▲ 70.6	2,282	▲ 93.4	21,317	▲ 19.6	56,585	▲ 37.4	11,079	40.9
8月	552,044	▲ 1.1	17,247	463.5	28,742	▲ 17.3	175,303	14.3	112,883	▲ 25.6	70,910	▲ 13.5	24,441	▲ 26.3	10,507	6.5	1,781	▲ 0.9	26,891	45.0	68,011	15.8	15,329	41.3
9月	894,513	35.9	7,004	235.4	28,538	94.0	275,623	97.5	200,649	14.1	138,722	▲ 11.6	48,640	▲ 12.3	39,572	35.1	5,459	154.4	33,825	92.5	38,986	▲ 23.7	77,496	464.5
10月	512,422	▲ 17.2	7,126	97.6	19,352	14.2	181,682	▲ 4.3	103,890	▲ 9.5	85,822	▲ 15.1	33,510	▲ 34.7	7,388	▲ 81.3	2,067	▲ 82.4	12,674	▲ 51.1	47,066	28.6	11,845	▲ 57.0
11月	650,938	8.5	5,038	81.7	44,318	302.7	203,720	62.6	145,374	▲ 40.8	97,534	▲ 7.6	29,378	▲ 16.4	34,381	140.0	2,266	▲ 2.9	33,699	78.5	39,838	70.4	15,012	1.2
12月	769,219	24.8	3,476	▲ 10.0	20,210	53.3	238,670	32.7	185,630	73.0	157,816	▲ 5.3	49,046	▲ 5.2	40,050	243.1	1,806	▲ 65.2	27,800	22.2	35,691	▲ 0.2	9,024	▲ 50.6
令和4年 1月	469,659	▲ 13.0	2,161	▲ 33.1	20,090	26.5	189,076	66.8	112,087	▲ 39.2	64,227	▲ 16.8	34,378	▲ 27.6	11,450	63.8	1,321	90.4	10,773	▲ 27.3	19,210	▲ 71.2	3,884	▲ 52.4
2月	635,781	17.3	2,596	28.2	17,963	▲ 0.1	181,005	22.5	179,055	19.6	139,882	15.5	36,929	▲ 22.2	10,829	16.2	1,337	▲ 52.1	25,530	99.3	29,521	20.7	11,135	70.8
3月	1,404,101	19.0	2,591	▲ 14.5	21,320	10.4	260,167	11.0	534,747	32.6	326,878	10.3	38,547	▲ 33.7	16,034	77.1	1,789	▲ 85.2	28,182	▲ 13.6	156,263	118.5	17,585	▲ 56.5
令和4年 4月	687,893	2.0	3,453	▲ 16.0	19,412	17.2	301,625	93.8	157,820	▲ 33.6	78,308	▲ 33.3	35,964	▲ 40.5	17,468	73.3	2,031	▲ 11.6	23,264	33.6	33,011	25.0	15,537	▲ 41.4
5月	679,416	42.8	12,334	61.4	70,921	439.8	267,125	60.9	138,110	17.9	83,197	30.5	23,293	▲ 15.0	8,141	1.6	1,645	▲ 86.8	22,613	60.0	40,110	57.3	11,928	▲ 42.4
6月	877,823	17.0	3,591	▲ 47.6	37,827	63.7	207,261	▲ 18.3	257,374	68.3	136,193	▲ 14.8	47,640	23.1	62,160	343.2	1,121	▲ 58.2	36,440	27.6	62,694	3.0	25,521	182.7
7月	700,917	12.2	5,815	▲ 11.5	63,549	100.4	260,472	8.8	147,482	4.3	87,636	24.4	40,405	2.3	12,523	96.2	2,304	745.8	26,492	24.3	34,534	▲ 39.0	19,704	77.8
8月	1,099,456	99.2	5,988	▲ 65.3	65,739	128.7	459,859	162.3	356,394	215.7	98,191	38.5	36,682	50.1	14,326	36.4	2,819	58.2	15,365	▲ 42.9	33,786	▲ 50.3	10,306	▲ 32.8
9月	810,248	▲ 9.4	2,329	▲ 66.7	33,353	16.9	326,379	18.4	187,860	▲ 6.4	117,139	▲ 15.6	38,230	▲ 21.4	6,419	▲ 83.8	10,402	90.6	25,199	▲ 25.5	44,277	13.6	18,663	▲ 75.9
10月	728,537	42.2	2,658	▲ 62.7	15,526	▲ 19.8	318,562	75.3	96,532	▲ 7.1	94,998	10.7	19,386	▲ 42.1	103,589	1,302.1	1,659	▲ 19.7	20,992	65.6	40,811	▲ 13.3	13,824	16.7
11月	718,262	10.3	4,437	▲ 11.9	42,788	▲ 3.5	292,595	43.6	127,232	▲ 12.7	109,503	12.3	33,199	13.0	22,802	▲ 33.7	1,437	▲ 36.6	40,989	21.6	32,976	▲ 17.2	10,303	▲ 31.4
12月	863,229	12.2	1,702	▲ 51.0	29,252	44.7	214,189	▲ 10.3	344,063	85.3	116,066	▲ 26.5	27,348	▲ 44.2	41,548	3.7	546	▲ 69.7	20,337	▲ 26.8	44,569	24.9	23,610	161.6
令和5年 1月	566,453	20.6	1,218	▲ 43.7	14,405	▲ 28.3	235,602	24.6	126,470	12.8	81,258	26.5	37,024	7.7	11,570	1.1	1,708	▲ 26.4	11,691	8.5	23,465	22.1	22,042	467.5
2月	1,016,573	59.9	1,294	▲ 50.2	93,418	420.1	351,839	94.4	216,093	20.7	198,408	41.8	44,121	19.5	10,935	1.0	683	▲ 48.9	27,990	9.6	41,158	39.4	30,634	175.1
3月	1,275,100	▲ 9.2	3,580	38.2	28,347	33.0	342,857	31.8	413,265	▲ 22.7	290,840	▲ 11.0	32,538	▲ 15.6	13,019	▲ 18.8	1,229	▲ 31.3	56,922	102.0	47,368	▲ 69.7	45,137	156.7
令和5年 4月	776,131	12.8	5,732	66.0	39,043	101.1	303,925	0.8	172,431	9.3	106,460	35.9	29,239	▲ 18.7	18,089	3.6	1,009	▲ 50.3	32,371	39.1	46,836	41.9	20,997	35.1
5月	753,079	10.8	6,193	▲ 49.8	31,491	▲ 55.6	262,705	▲ 1.7	251,353	82.0	68,877	▲ 17.2	22,402	▲										

Ⅲ. 民間等からの受注工事

Ⅲ-2. 1)発注者別・工事種類別請負契約額

令和5年 10月分

(単位:百万円, %)

	合 計		農林漁業	鉱業, 採石業, 砂利採取業, 建設業	製造業	電気・ガス・ 熱供給・ 水道業	運輸業, 郵便業	情報通信業	卸売業, 小売業	金融業, 保険業	不動産業	サービス業	その他
		前年同月比											
T 建築・建築設備工事計	1,065,002	9.2	1,070	29,641	267,602	15,344	43,595	86,743	42,198	9,218	409,258	101,646	58,687
1 住宅	362,657	123.3		22,996	3,250		2,648				283,229	23,184	27,350
2 事務所	170,269	▲ 20.5		5,902	7,053	1,351	1,522	40,198	3,244	3,640	84,877	20,772	1,710
3 店舗	55,500	▲ 16.5			4,615				22,753	1,625	24,200	1,052	1,256
4 工場・発電所	259,677	9.2			236,673	13,993			6,942			2,069	
5 倉庫・流通施設	63,020	▲ 43.9	1,070		5,150		32,341		4,474		13,245	1,885	4,856
6 教育・研究・文化施設	30,926	▲ 49.4			7,377			1,879	1,370			16,100	4,200
7 医療・福祉施設	33,043	▲ 26.4										31,636	1,407
8 宿泊施設	3,673	▲ 36.1		743							2,292	638	
9 娯楽施設	45,847	▲ 3.8						44,666				1,181	
10 その他の建築工事	40,389	78.6			3,485		7,084		3,414	3,953	1,416	3,128	17,909
T 土木工事・機械装置等工事計	622,826	▲ 14.5	5,245	32,790	246,286	133,824	82,221	43,758	6,563	782	30,640	20,322	20,397
ST 土木工事計	282,244	11.1	1,686	28,014	27,599	66,961	72,191	27,833	2,746	188	29,343	13,618	12,066
1 発電用土木工事	15,647	▲ 17.2		2,800	395	12,094	115		25		119	101	
2 鉄道工事	64,727	▲ 16.9		1,356	5		63,289	77					
3 埠頭・港湾工事	2,145	▲ 46.8		17	993	184	832		21			98	
4 道路工事	5,519	▲ 16.5	125	1,091	919	1,169	1,508					39	668
5 管工事	15,013	▲ 16.8		1,085	2,673	9,879	365	8			358	410	234
6 電線路工事	73,835	61.6		12,747	4,132	28,753	204	27,617		13	33	336	
7 土地造成・埋立工事	30,987	23.1	305	2,215	1,393	801	37		1,004	18	17,183	4,761	3,270
8 ゴルフ場建設工事	681	663.7				60	198				141	282	
9 構内環境整備工事	12,345	▲ 8.7	606	1,131	4,480	482	304	32	374	31	3,566	862	476
10 その他の土木工事	61,344	39.3	650	5,572	12,609	13,539	5,338	99	1,323	126	7,942	6,729	7,417
ST 機械装置等工事	340,582	▲ 28.2	3,559	4,776	218,687	66,863	10,029	15,925	3,816	594	1,297	6,704	8,331

注) 建築・建築設備工事については、1件の請負契約額が5億円以上の工事、土木工事及び機械装置等工事については1件の請負契約額が500万円以上の工事について調査対象としている。

Ⅲ. 民間等からの受注工事

Ⅲ-2. 2)発注者別・工事種類別請負契約額(寄与度)

令和5年 10月分

	合 計	農林漁業	鉱業, 採石業, 砂利採取業, 建設業	製造業	電気・ガス・ 熱供給・ 水道業	運輸業, 郵便業	情報通信業	卸売業, 小売業	金融業, 保険業	不動産業	サービス業	その他
T 建築・建築設備工事計	9.2	▲ 0.1	1.5	3.6	▲ 0.3	▲ 3.3	4.7	▲ 4.0	▲ 2.8	11.4	▲ 5.4	3.9
1 住宅	20.5		2.4	0.3		0.3				15.6	0.7	1.3
2 事務所	▲ 4.5		▲ 0.2	▲ 0.2	0.0	▲ 0.2	▲ 0.1	1.2	▲ 3.3	▲ 1.4	▲ 0.2	0.0
3 店舗	▲ 1.1			0.5		▲ 2.2		▲ 0.7	0.2	1.0	0.1	▲ 0.0
4 工場・発電所	2.3	▲ 0.1		2.6	▲ 0.2	▲ 0.4		0.1			0.2	
5 倉庫・流通施設	▲ 5.1	0.1	▲ 0.8	0.0		▲ 1.4		▲ 0.3		▲ 3.3	0.1	0.5
6 教育・研究・文化施設	▲ 3.1			0.6	▲ 0.2		0.2	▲ 1.4			▲ 2.8	0.4
7 医療・福祉施設	▲ 1.2									▲ 0.1	▲ 1.3	0.1
8 宿泊施設	▲ 0.2		0.1							▲ 0.2	▲ 0.1	
9 娯楽施設	▲ 0.2						4.6	▲ 3.3		▲ 0.1	▲ 1.4	
10 その他の建築工事	1.8	▲ 0.1		▲ 0.2		0.6		0.4	0.4	▲ 0.0	▲ 0.8	1.6
T 土木工事・機械装置等工事計	▲ 14.5	0.4	2.4	▲ 9.9	5.1	▲ 1.8	3.3	▲ 13.3	▲ 0.1	1.3	▲ 2.8	0.9
ST 土木工事計	3.9	▲ 0.0	2.6	0.7	1.4	▲ 2.6	1.7	▲ 0.5	▲ 0.2	1.5	▲ 1.5	0.7
1 発電用土木工事	▲ 0.4		0.4	0.0	▲ 0.7	0.0		0.0		0.0	▲ 0.2	
2 鉄道工事	▲ 1.8		0.2	▲ 0.0		▲ 2.0	0.0					
3 埠頭・港湾工事	▲ 0.3		▲ 0.0	▲ 0.0	0.0	0.0		0.0		▲ 0.1	▲ 0.1	▲ 0.1
4 道路工事	▲ 0.2	▲ 0.1	0.1	0.1	0.1	▲ 0.1				▲ 0.3	▲ 0.0	0.1
5 管工事	▲ 0.4		0.1	▲ 0.4	0.2	▲ 0.0	▲ 0.0		▲ 0.0	0.0	▲ 0.4	▲ 0.0
6 電線路工事	3.9		1.3	0.5	0.6	▲ 0.0	1.8	▲ 0.0	0.0	0.0	▲ 0.2	▲ 0.1
7 土地造成・埋立工事	0.8	▲ 0.0	0.2	▲ 0.1	0.1	▲ 0.4	▲ 0.1	▲ 0.2	0.0	1.0	0.0	0.4
8 ゴルフ場建設工事	0.1					0.0				0.0	0.0	
9 構内環境整備工事	▲ 0.2	0.1	0.1	▲ 0.1	▲ 0.3	0.0	0.0	▲ 0.0	0.0	0.3	▲ 0.1	▲ 0.1
10 その他の土木工事	2.4	0.1	0.3	0.6	1.4	▲ 0.2	▲ 0.0	▲ 0.2	▲ 0.2	0.5	▲ 0.6	0.6
ST 機械装置等工事	▲ 18.4	0.4	▲ 0.2	▲ 10.6	3.7	0.9	1.6	▲ 12.8	0.0	▲ 0.2	▲ 1.3	0.2

注) 建築・建築設備工事については、1件の請負契約額が5億円以上の工事、土木工事及び機械装置等工事については1件の請負契約額が500万円以上の工事について調査対象としている。

Ⅲ. 民間等からの受注工事

Ⅲ-3. 発注者別・施工都道府県別請負契約額

令和5年 10月分

1) 建築工事・建築設備工事(1件5億円以上の工事)

(単位:百万円,%)

	合計		農林漁業	鉱業、採石業、 砂利採取業、 建設業	製造業	電気・ガス・ 熱供給・ 水道業	運輸業、 郵便業	情報通信業	卸売業、 小売業	金融業、 保険業	不動産業	サービス業	その他
		前年同月比											
T.全国計	1,065,002	9.2	1,070	29,641	267,602	15,344	43,595	86,743	42,198	9,218	409,258	101,646	58,687
1.北海道	30,877	56.7			1,073				1,383		21,760	5,720	941
2.青森	4,888	77.1			1,898	1,188						1,802	
3.岩手	2,269	283.3										2,269	
4.宮城	6,841	▲ 5.0			3,450						3,391		
5.秋田	9,440	44.1			4,806				4,634				
6.山形	6,369	32.5			6,369								
7.福島	19,618	1,245.1			12,654	3,454				1,625		1,885	
8.茨城	11,868	▲ 70.0			6,529	1,589	1,759				1,990		
9.栃木	18,132	▲ 17.7			11,252	6,880							
10.群馬	16,387	▲ 72.6			8,067		2,361		866		3,575	1,519	
11.埼玉	24,724	▲ 69.4			1,109				619		3,346	19,649	
12.千葉	49,049	▲ 18.9		2,378	7,736		10,526	3,251	11,312		9,454	2,681	1,710
13.東京	245,839	51.2		7,213	3,401		889	46,095		5,330	140,600	15,119	27,192
14.神奈川	58,899	225.8			14,848				856		37,190	1,533	4,471
15.新潟	2,736	▲ 76.7									2,736		
16.富山	0	▲ 100.0											
17.石川	0	▲ 100.0											
18.福井	1,256												1,256
19.山梨	576	▲ 82.8			576								
20.長野	5,104	▲ 62.1			2,359			1,150				1,595	
21.岐阜	0	▲ 100.0											
22.静岡	106,758	1,497.9	1,070		100,726		2,894					2,069	
23.愛知	51,841	▲ 35.2		5,211	17,437		6,019				18,718	4,455	
24.三重	3,137	▲ 76.7								937		2,200	
25.滋賀	6,041	▲ 3.4			2,016						4,025		
26.京都	15,331	▲ 36.2			2,906						11,544	880	
27.大阪	117,079	6.1		11,088	-665	882		3,071	5,021	1,326	93,016	2,261	1,078
28.兵庫	90,893	219.1		2,017	5,064		1,522	33,176	1,090		12,606	18,450	16,968
29.奈良	2,204	186.3							2,204				
30.和歌山	0												
31.鳥取	890	▲ 38.5			890								
32.島根	2,672	197.9									1,672		1,000
33.岡山	6,006	658.3									3,315	2,691	
34.広島	7,939	▲ 55.3			2,055						5,884		
35.山口	2,722	39.0			2,722								
36.徳島	0	-											
37.香川	10,784	1,684.3			1,815				4,474		4,495		
38.愛媛	13,998	236.3			1,557				3,251		6,850	2,339	
39.高知	0												
40.福岡	28,248	▲ 47.8					9,976				9,970	4,232	4,070
41.佐賀	596	▲ 75.7			596								
42.長崎	15,259	▲ 58.2					5,794		3,414		3,255	2,797	
43.熊本	45,756	-			42,548	1,351	1,856						
44.大分	8,704	▲ 30.3									5,871	2,833	
45.宮崎	1,175	▲ 79.7			1,175								
46.鹿児島	3,705	▲ 55.6			633				3,072				
47.沖縄	8,394	16.3		1,734							3,994	2,665	

注) 受注高の少ない集計区分等の数値は、誤差が大きいため利用に当たっては注意してください。

Ⅲ-4. 発注者別・施工地域別請負契約額

令和5年 10月分

1) 建築工事・建築設備工事(1件5億円以上の工事)

(単位:百万円,%)

	合計		農林漁業	鉱業、採石業、 砂利採取業、 建設業	製造業	電気・ガス・ 熱供給・ 水道業	運輸業、 郵便業	情報通信業	卸売業、 小売業	金融業、 保険業	不動産業	サービス業	その他
		前年同月比											
T.全国計	1,065,002	9.2	1,070	29,641	267,602	15,344	43,595	86,743	42,198	9,218	409,258	101,646	58,687
1.北海道	30,877	56.7	0	0	1,073	0	0	0	1,383	0	21,760	5,720	941
2.東北	49,425	111.5	0	0	29,176	4,642	0	0	4,634	1,625	3,391	5,957	0
3.関東	430,577	▲ 6.5	0	9,590	55,877	8,469	15,535	50,496	13,654	5,330	196,156	42,096	33,373
4.北陸	3,991	▲ 89.3	0	0	0	0	0	0	0	0	2,736	0	1,256
5.中部	161,736	46.9	1,070	5,211	118,164	0	8,913	0	0	937	18,718	8,724	0
6.近畿	231,548	36.3	0	13,105	9,321	882	1,522	36,247	8,316	1,326	121,191	21,591	18,046
7.中国	20,229	▲ 11.5	0	0	5,667	0	0	0	0	0	10,871	2,691	1,000
8.四国	24,782	420.3	0	0	3,372	0	0	0	7,725	0	11,345	2,339	0
9.九州・沖縄	111,837	▲ 11.9	0	1,734	44,952	1,351	17,626	0	6,486	0	23,090	12,527	4,070

注) 地域別区分

東北 : 青森県、岩手県、宮城県、秋田県、山形県、福島県  
 関東 : 茨城県、栃木県、群馬県、埼玉県、千葉県、東京都、神奈川県、山梨県、長野県  
 北陸 : 新潟県、富山県、石川県、福井県  
 中部 : 岐阜県、静岡県、愛知県、三重県  
 近畿 : 滋賀県、京都府、大阪府、兵庫県、奈良県、和歌山県  
 中国 : 鳥取県、島根県、岡山県、広島県、山口県  
 四国 : 徳島県、香川県、愛媛県、高知県  
 九州・沖縄 : 福岡県、佐賀県、長崎県、熊本県、大分県、宮崎県、鹿児島県、沖縄県

Ⅲ. 民間等からの受注工事

Ⅲ-3. 発注者別・施工都道府県別請負契約額

令和5年 10月分

2) 土木工事及び機械装置等工事(1件500万円以上の工事)

(単位:百万円,%)

	合計		農林漁業	鉱業、採石業、 砂利採取業、 建設業	製造業	電気・ガス・ 熱供給・ 水道業	運輸業、 郵便業	情報通信業	卸売業、 小売業	金融業、 保険業	不動産業	サービス業	その他
		前年同月比											
T.全国計	622,826	▲ 14.5	5,245	32,790	246,286	133,824	82,221	43,758	6,563	782	30,640	20,322	20,397
1.北海道	13,522	30.4	157	2,496	2,160	3,877	1,959	1,086	243	18	681	162	682
2.青森	6,830	59.6	280	118	193	3,302	270	110	38		89	272	2,157
3.岩手	6,452	117.6	870	805	2,573	182	1,331	29	63		59	70	471
4.宮城	7,661	30.8	124	111	680	737	950	226	15		3,955	260	603
5.秋田	8,491	342.9		238	872	5,956	1,058	72			42	253	
6.山形	8,758	207.3	33	41	7,450	403	196	51			152	352	80
7.福島	33,502	135.2	48	231	25,440	4,521	2,514	48	67		93	111	426
8.茨城	22,421	87.1	103	32	5,145	12,860	356	870	160	46	1,991	827	32
9.栃木	6,687	70.8		308	3,372	435	834	334	379		67	300	658
10.群馬	7,285	▲ 4.3	80	222	3,863	1,996	545	422	18		62	49	28
11.埼玉	30,289	47.5	195	552	3,015	2,320	4,492	9,574	10		4,860	4,041	1,230
12.千葉	23,821	▲ 11.3	1,259	1,538	10,621	5,477	1,238	1,179	234	117	460	743	955
13.東京	57,950	12.1	90	955	591	16,323	23,027	9,960	272	320	3,704	1,990	718
14.神奈川	40,076	44.6		378	22,717	2,263	7,842	1,483	86	100	2,139	1,097	1,971
15.新潟	18,107	1.1	41	126	3,753	10,843	2,029	989	79		87	141	19
16.富山	4,551	35.1		88	1,854	2,133	14	284	113		51		15
17.石川	3,693	11.8		18	1,426	539	34	640	15		588	433	
18.福井	6,442	19.3		42	313	5,631	49	391				16	
19.山梨	3,128	▲ 28.4		1,641	803	101	580	260				-257	
20.長野	5,387	▲ 39.6		13	2,142	1,098	615	171	241		750	313	45
21.岐阜	7,162	▲ 93.0	33	824	4,322	453	391	810	33		112	168	16
22.静岡	15,645	▲ 38.3	532	958	5,825	3,007	1,602	1,016	314	13	12	125	2,243
23.愛知	45,631	▲ 76.9		11,967	22,195	3,556	2,159	3,453	43	34	1,081	1,024	119
24.三重	7,884	25.6		65	3,566	1,792	381	637	152		1,234	57	
25.滋賀	3,842	▲ 67.7		123	2,933	116	91	66			310	204	
26.京都	2,519	▲ 23.6		120	1,260	474	125	160	164			176	40
27.大阪	59,133	156.7	501	1,290	31,174	2,209	9,636	1,255	951	21	6,202	3,030	2,865
28.兵庫	29,762	184.0		1,161	15,435	2,089	7,699	1,462	269	13	69	973	590
29.奈良	1,253	▲ 72.4			65	663	171	323				30	
30.和歌山	5,074	286.8		226	2,587	1,992	25	167	45			31	
31.鳥取	2,087	3.0		136	279	371	1,079	165	19				39
32.島根	6,987	119.8		26	178	6,366	177	52				72	117
33.岡山	9,412	107.7	101	408	2,767	212	1,564	134	113			592	3,522
34.広島	28,626	137.6	11	288	24,271	2,140	1,045	714	134			16	6
35.山口	7,934	69.4		527	3,565	2,116	1,481	200	200			45	
36.徳島	4,667	▲ 60.5		1,611	1,772	957	70	22	26	56	16	122	14
37.香川	4,913	5.9		7	2,859	532	235	560	437			193	90
38.愛媛	4,477	▲ 69.3			816	1,409	1,391	329	517			8	8
39.高知	1,891	▲ 4.6	26	104	1,081	306	150	164					59
40.福岡	14,151	▲ 24.8		1,212	6,773	1,964	1,722	921	625		149	531	254
41.佐賀	4,489	38.7		137	1,787	1,556	337	186			272	215	
42.長崎	1,685	▲ 48.6		190	298	862	179	54	25	18		59	
43.熊本	7,647	116.9	452	23	4,177	2,183	206	450	6		34	102	16
44.大分	10,024	17.4		503	5,848	1,696	193	538	6		1,219	21	
45.宮崎	5,638	74.7		809	1,384	2,042		736	511			64	92
46.鹿児島	11,853	589.4	309	26	86	10,972	180	94	140			27	19
47.沖縄	3,388	▲ 18.1		97		794		910		25	101	1,263	197

注) 受注高の少ない集計区分等の数値は、誤差が大きいため利用に当たっては注意してください。

Ⅲ-4. 発注者別・施工地域別請負契約額

2) 土木工事及び機械装置等工事(1件500万円以上の工事)

令和5年 10月分

(単位:百万円,%)

	合計		農林漁業	鉱業、採石業、 砂利採取業、 建設業	製造業	電気・ガス・ 熱供給・ 水道業	運輸業、 郵便業	情報通信業	卸売業、 小売業	金融業、 保険業	不動産業	サービス業	その他
		前年同月比											
T.全国計	622,826	▲ 14.5	5,245	32,790	246,286	133,824	82,221	43,758	6,563	782	30,640	20,322	20,397
1.北海道	13,522	30.4	157	2,496	2,160	3,877	1,959	1,086	243	18	681	162	682
2.東北	71,693	123.3	1,356	1,544	37,208	15,100	6,320	536	184	0	4,389	1,319	3,738
3.関東	197,044	20.4	1,727	5,637	52,269	42,874	39,529	24,254	1,399	583	14,033	9,103	5,636
4.北陸	32,792	9.4	41	275	7,347	19,145	2,125	2,304	206	0	726	590	33
5.中部	76,322	▲ 77.0	565	13,814	35,907	8,808	4,533	5,916	542	47	2,439	1,374	2,377
6.近畿	101,583	86.2	501	2,920	53,455	7,543	17,746	3,433	1,429	34	6,581	4,445	3,495
7.中国	55,046	108.0	112	1,385	31,060	11,205	5,346	1,264	266	0	0	724	3,685
8.四国	15,948	▲ 51.7	26	1,722	6,528	3,204	1,846	1,075	980	56	16	322	172
9.九州・沖縄	58,875	26.7	760	2,997	20,352	22,067	2,817	3,889	1,314	43	1,775	2,282	579

注) 地域別区分

東 北 : 青森県、岩手県、宮城県、秋田県、山形県、福島県  
 関 東 : 茨城県、栃木県、群馬県、埼玉県、千葉県、東京都、神奈川県、山梨県、長野県  
 北 陸 : 新潟県、富山県、石川県、福井県  
 中 部 : 岐阜県、静岡県、愛知県、三重県  
 近 畿 : 滋賀県、京都府、大阪府、兵庫県、奈良県、和歌山県  
 中 国 : 鳥取県、島根県、岡山県、広島県、山口県  
 四 国 : 徳島県、香川県、愛媛県、高知県  
 九州・沖縄 : 福岡県、佐賀県、長崎県、熊本県、大分県、宮崎県、鹿児島県、沖縄県