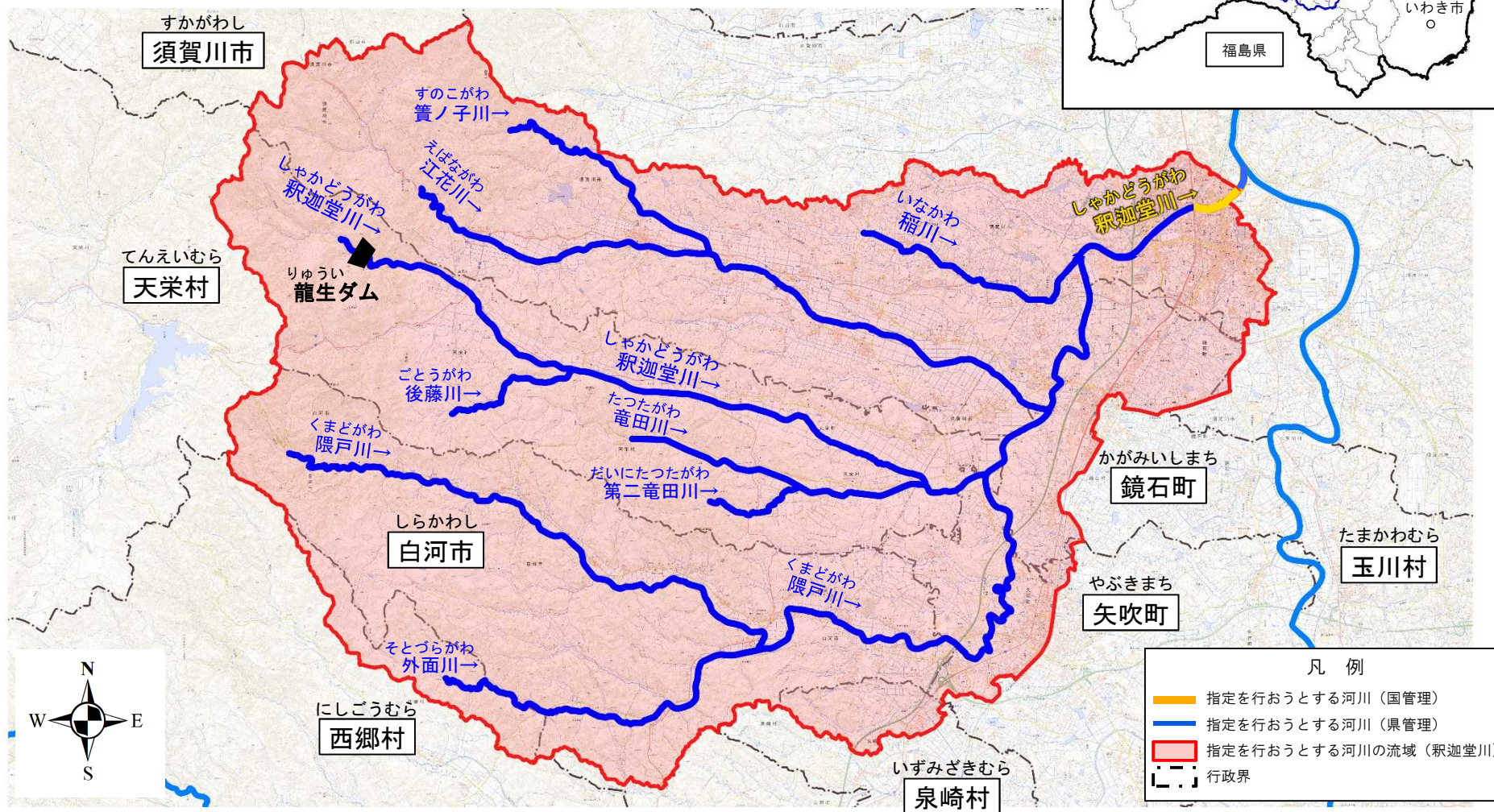
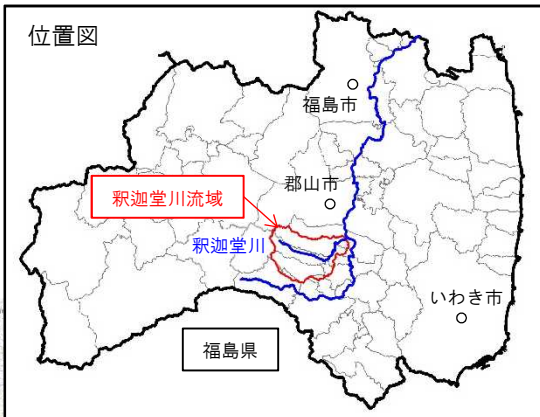


阿武隈川水系釈迦堂川等の概要(1/2)

別紙1

河川区間:阿武隈川水系釈迦堂川等の計9河川
流域面積:307.8km²

(須賀川市の一部、白河市の一部、鏡石町の一部、矢吹町の一部、
天栄村の一部、西郷村の一部、泉崎村の一部)【2市2町3村】



阿武隈川水系釈迦堂川等の概要(2/2)

表 指定を行おうとする河川の区間

河川名	対象区間	
	上流端	下流端
しゃかどうがわ 釈迦堂川	福島県岩瀬郡天栄村大字牧之内字権太倉国有林1077林班ひ小班	左岸 福島県須賀川市字柳山34番地先 右岸 福島県須賀川市字古屋敷110番地先
いなかわ 稲川	左岸 福島県須賀川市北横田字川木之内337番地先 右岸 福島県須賀川市北横田字風用田150番地先	釈迦堂川への合流点
えばながわ 江花川	左岸 福島県須賀川市勢至堂字笹畑24番の1地先 右岸 福島県須賀川市勢至堂字屋敷88番の5地先	釈迦堂川への合流点
すのこがわ 簀ノ子川	福島県須賀川市滝字額取山1番の1地先	江花川への合流点
くまどがわ 隈戸川	福島県白河市大信隈戸字田ノ沢3番の1地先	釈迦堂川への合流点
そとづらがわ 外面川	左岸 福島県白河市大信豊地字分切田26番地先 右岸 福島県西白河郡西郷村大字羽太字弥六林6番の20地先	隈戸川への合流点
たつたがわ 竜田川	福島県岩瀬郡天栄村大字大里字胡桃立110番地先	釈迦堂川への合流点
だいにたつたがわ 第二竜田川	左岸 福島県岩瀬郡天栄村大字大里字村松国有林1064林班へ小班 右岸 福島県岩瀬郡天栄村大字大里字上小井田輪14番の6地先	竜田川への合流点
ごとうがわ 後藤川	左岸 福島県岩瀬郡天栄村大字牧之内字権平窪1番地先 右岸 福島県岩瀬郡天栄村大字牧之内字大暗9番の1地先	釈迦堂川への合流点