

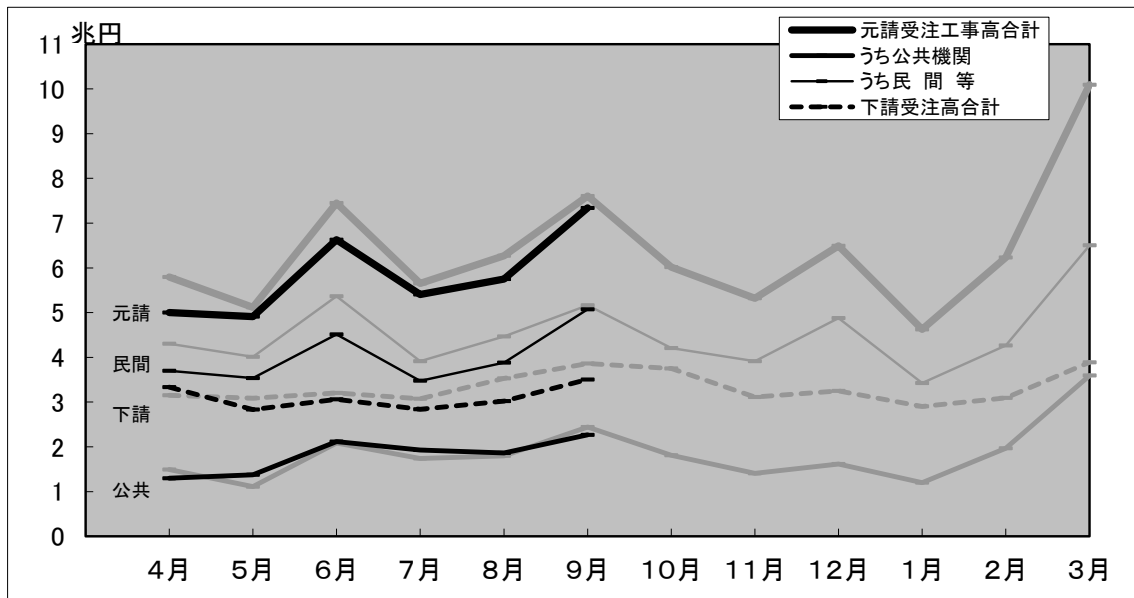
建設工事受注動態統計調査報告

令和5年9月分

Monthly Report on

Current Survey of Orders Received for Construction

受注高の推移(令和5年度)



(グラフ中の淡色の線は、令和4年度の推移)

令和3年4月分より新しい推計方法による値を公表しています。
詳細については別紙をご覧ください。

(参照URL) https://www.mlit.go.jp/sogoseisaku/jouhouka/sosei_jouhouka_fr4_000006.html

10月分は12月11日公表予定

※問い合わせ先

国土交通省 総合政策局 建設経済統計調査室
電話 代表:03-5253-8111
担当者 小林(課長補佐) 内線 28-641
丹(係長) 内線 28-642
奥田(係員) 内線 28-623

建設工事受注動態統計調査報告（令和5年9月分）

受注高

9月の受注高は10兆8,481億円で、前年同月比5.4%減少した。うち元請受注高は7兆3,411億円で、同3.4%減少し、下請受注高は3兆5,070億円で、同9.2%減少した。

元請受注高のうち公共機関からの受注高は2兆2,680億円で、同7.1%減少し、民間等からの受注高は5兆731億円で、同1.7%減少した。

注1) 下請受注高は、2次下請以下も含む。

注2) 四捨五入により億円単位の値としたため、各項目の合計は必ずしも総計と一致しない。

1. 受注高

9月の受注高は、10兆8,481億円。

・前年同月比 5.4%減、6か月連続の減少。

1) 元・下請別 (資料編, 表I-1参照)

元請受注高は、7兆3,411億円。(前年同月比 3.4%減, 7か月連続の減少)

下請受注高は、3兆5,070億円。(同 9.2%減, 5か月連続の減少)

2) 業種別 (資料編, 表I-2参照)

総合工事業は、6兆5,418億円。(同 6.0%減, 7か月連続の減少)

職別工事業は、1兆5,998億円。(同 3.5%減, 3か月連続の減少)

設備工事業は、2兆7,065億円。(同 5.0%減, 3か月ぶりの減少)

2. 元請受注高

9月の元請受注高は、7兆3,411億円。

・前年同月比 3.4%減, 7か月連続の減少。

1) 発注者別 (資料編, 表I-1参照)

公共機関からは、2兆2,680億円。(同 7.1%減, 5か月ぶりの減少)

民間等からは、5兆731億円。(同 1.7%減, 7か月連続の減少)

2) 工事種類別 (資料編, 表I-1参照)

土木工事は、1兆8,883億円。(同 11.0%減, 4か月連続の減少)

建築工事は、4兆6,462億円。(同 2.7%減, 6か月連続の減少)

機械装置等工事は、8,067億円。(同 14.3%増, 先月の減少から再び増加)

※ 建築工事には建築設備工事を含む。

3) 業種別 (資料編, 表I-2参照)

総合工事業は、5兆4,890億円。(同 2.8%減, 7か月連続の減少)

職別工事業は、3,406億円。(同 33.2%減, 3か月連続の減少)

設備工事業は、1兆5,115億円。(同 4.5%増, 6か月連続の増加)

建設工事受注動態統計調査報告（令和5年9月分）

公共機関からの受注工事（1件500万円以上の工事）

9月の公共機関からの受注工事額は2兆2,479億円で、前年同月比7.4%減少した。うち「国の機関」からは5,759億円で、同27.8%減少し、「地方の機関」からは1兆6,721億円で、同2.6%増加した。

9月の公共機関からの受注工事額は、2兆2,479億円。

・前年同月比 7.4%減, 3か月ぶりの減少。

1. 発注機関別（資料編, 表Ⅱ-1 参照）

1) 国の機関

「国の機関」からの受注工事額は、5,759億円であった。

・前年同月比 27.8%減, 2か月連続の減少。

- ① 国は、3,432億円。（同 32.7%減, 2か月連続の減少）
- ② 独立行政法人は、373億円。（同 31.1%減, 2か月連続の減少）
- ③ 政府関連企業等は、1,954億円。（同 16.2%減, 3か月ぶりの減少）

2) 地方の機関

「地方の機関」からの受注工事額は、1兆6,721億円であった。

・前年同月比 2.6%増, 3か月連続の増加。

- ① 都道府県は、5,229億円。（同 24.2%減, 3か月連続の減少）
- ② 市区町村は、7,141億円。（同 6.0%減, 3か月ぶりの減少）
- ③ 地方公営企業は、2,849億円。（同 118.4%増, 3か月連続の増加）
- ④ その他は、1,502億円。（同 200.9%増, 先月の減少から再び増加）

2. 工事分類別（資料編, 表Ⅱ-2. 1）参照）

工事分類別にみると、受注工事額の多いのは「道路工事」5,735億円、「教育・病院」2,728億円、「その他」2,479億円であった。

3. 発注機関別・工事分類別（資料編, 表Ⅱ-2. 1）参照）

発注機関別・工事分類別にみると、受注工事額の多いのは、市区町村の「教育・病院」1,986億円、都道府県の「道路工事」1,742億円、地方公営企業の「上・工業水道」1,644億円であった。

建設工事受注動態統計調査報告（令和5年9月分）

民間等からの受注工事

1. 建築工事・建築設備工事（1件5億円以上の工事）

9月の建築工事・建築設備工事の受注工事額は1兆7,348億円で、前年同月比16.2%増加した。

9月の建築工事・建築設備工事の受注工事額は、1兆7,348億円。
・前年同月比 16.2%増、4か月ぶりの増加。

1) 発注者別（資料編、表Ⅲ－1.1）参照）

- ① 農林漁業は、0億円。（同 100.0%減、3か月連続の減少）
- ② 鉱業，採石業，砂利採取業，建設業は，89億円。（同 18.5%減，先月の増加から再び減少）
- ③ 製造業は，2,428億円。（同 35.3%減，5か月連続の減少）
- ④ 電気・ガス・熱供給・水道業は，563億円。（同 278.8%増，3か月ぶりの増加）
- ⑤ 運輸業，郵便業は，1,323億円。（同 83.5%増，4か月ぶりの増加）
- ⑥ 情報通信業は，234億円。（同 57.5%減，4か月連続の減少）
- ⑦ 卸売業，小売業は，669億円。（同 23.1%減，4か月連続の減少）
- ⑧ 金融業，保険業は，444億円。（同 95.3%増，先月の減少から再び増加）
- ⑨ 不動産業は，9,420億円。（同 78.5%増，2か月連続の増加）
- ⑩ サービス業は，1,464億円。（同 45.2%減，3か月連続の減少）
- ⑪ その他は，713億円。（同 29.6%増，4か月ぶりの増加）

2) 工事種類別（資料編、表Ⅲ－2参照）

工事種類別にみると、受注工事額の多いのは「事務所」6,167億円、「住宅」3,343億円、「工場・発電所」2,406億円であった。

3) 発注者別・工事種類別（資料編、表Ⅲ－2参照）

発注者別・工事種類別にみると、受注工事額の多いのは、不動産業の「事務所」4,702億円、不動産業の「住宅」2,885億円、製造業の「工場・発電所」1,859億円であった。

注) 日本標準産業分類の改訂（第12回改訂）に準拠し、発注者分類の名称を平成20年4月分から変更を行った。

○鉱業，建設業 → 鉱業，採石業，砂利採取業，建設業 ○運輸業 → 運輸業，郵便業
○卸売・小売業 → 卸売業，小売業 ○金融・保険業 → 金融業，保険業

建設工事受注動態統計調査報告（令和5年9月分）

民間等からの受注工事（つづき）

2. 土木工事及び機械装置等工事（1件500万円以上の工事）

9月の土木工事及び機械装置等工事の受注工事額は8,673億円で、前年同月比7.0%増加した。

9月の土木工事及び機械装置等工事の受注工事額は、8,673億円。

・前年同月比 7.0%増、4か月ぶりの増加。

1) 発注者別（資料編、表Ⅲ－1. 2）参照）

- ① 農林漁業は、48億円。（同 104.8%増、3か月ぶりの増加）
- ② 鉱業、採石業、砂利採取業、建設業は、274億円。（同 17.8%減、3か月連続の減少）
- ③ 製造業は、3,105億円。（同 4.9%減、先月の増加から再び減少）
- ④ 電気・ガス・熱供給・水道業は、2,301億円。（同 22.5%増、先月の減少から再び増加）
- ⑤ 運輸業、郵便業は、1,437億円。（同 22.7%増、先月の減少から再び増加）
- ⑥ 情報通信業は、305億円。（同 20.2%減、2か月連続の減少）
- ⑦ 卸売業、小売業は、110億円。（同 71.6%増、5か月ぶりの増加）
- ⑧ 金融業、保険業は、67億円。（同 36.0%減、3か月連続の減少）
- ⑨ 不動産業は、231億円。（同 8.2%減、先月の増加から再び減少）
- ⑩ サービス業は、617億円。（同 39.3%増、先月の減少から再び増加）
- ⑪ その他は、178億円。（同 4.4%減、3か月ぶりの減少）

2) 工事種類別（資料編、表Ⅲ－2参照）

工事種類別にみると、受注工事額の多いのは「機械装置等工事」4,922億円、「鉄道工事」1,080億円、「その他の土木工事」685億円であった。

3) 発注者別・工事種類別（資料編、表Ⅲ－2参照）

発注者別・工事種類別にみると、受注工事額の多いのは、製造業の「機械装置等工事」2,682億円、電気・ガス・熱供給・水道業の「機械装置等工事」1,308億円、運輸業、郵便業の「鉄道工事」1,079億円であった。

注) 日本標準産業分類の改訂（第12回改訂）に準拠し、発注者分類の名称を平成20年4月分から変更を行った。

○鉱業、建設業 → 鉱業、採石業、砂利採取業、建設業 ○運輸業 → 運輸業、郵便業
○卸売・小売業 → 卸売業、小売業 ○金融・保険業 → 金融業、保険業

I-1. 工事種類別受注高時系列表

(単位：百万円)

	元請受注高												下請受注高											
	土木工事			建築工事・建築設備工事			機械装置等工事			公共機関からの受注工事			民間等からの受注工事			土木工事			建築工事・建築設備工事			機械装置等工事		
	土木工事	建築工事・建築設備工事	機械装置等工事	土木工事	建築工事・建築設備工事	機械装置等工事	土木工事	建築工事・建築設備工事	機械装置等工事	土木工事	建築工事・建築設備工事	機械装置等工事	土木工事	建築工事・建築設備工事	機械装置等工事	土木工事	建築工事・建築設備工事	機械装置等工事	土木工事	建築工事・建築設備工事	機械装置等工事			
R2年度	104,120.417	31,702.459	61,750.720	10,667.237	68,240.663	21,722.983	39,859.477	6,658.203	22,646.491	15,349.956	5,521.513	1,775.022	45,594.171	6,373.027	34,337.964	4,883.181	35,879.754	9,979.476	21,891.244	4,009.034				
R3年度	106,994.011	30,394.148	66,656.928	9,942.934	70,428.431	20,194.900	43,326.116	6,907.415	21,106.751	13,979.845	5,309.152	1,817.754	49,321.679	6,215.055	38,016.963	5,089.662	36,565.580	10,199.249	23,330.813	3,035.519				
R4年度	116,577.337	31,149.646	73,861.476	11,566.214	76,673.065	21,003.892	47,791.530	7,877.642	22,262.312	14,571.338	6,114.707	1,576.267	54,410.752	6,432.554	41,676.823	6,301.376	39,904.273	10,145.756	26,069.946	3,688.571				
R4. 4~R4. 9	57,799.668	15,206.822	36,564.760	6,028.086	37,892.624	9,963.713	23,879.517	4,049.394	10,675.278	6,941.603	2,878.256	855.419	27,217.346	3,022.110	21,001.261	3,193.975	19,907.044	5,243.110	12,685.242	1,978.691				
R5. 4~R5. 9	53,630.468	14,414.507	33,317.962	5,897.998	35,037.710	9,581.721	21,165.282	4,290.707	10,852.561	6,670.654	3,270.100	911.807	24,185.149	2,911.068	17,895.182	3,378.900	18,592.758	4,832.786	12,152.680	1,607.292				
R2年	104,520.205	31,505.467	62,269.966	10,744.771	68,414.141	21,293.861	40,222.644	6,897.637	22,254.362	14,632.803	5,799.283	1,822.276	46,159.780	6,661.058	34,423.361	5,075.361	36,106.063	10,211.606	22,047.322	3,847.134				
R3年	106,593.160	30,996.654	65,594.527	10,001.980	70,190.275	20,819.744	42,730.498	6,640.033	21,704.854	14,505.939	5,390.908	1,808.007	48,485.421	6,313.805	37,339.590	4,832.027	36,402.885	10,176.910	22,864.029	3,361.947				
R4年	114,122.604	30,553.023	72,392.315	11,177.266	75,226.673	20,500.297	47,102.230	7,624.147	21,344.692	14,198.370	5,530.976	1,615.346	53,881.981	6,301.927	41,571.254	6,008.801	38,895.931	10,052.726	25,290.085	3,553.119				
R4. 1~R4. 9	86,181.785	23,581.432	54,094.477	8,505.875	57,398.554	16,081.555	35,530.032	5,786.967	16,517.630	11,256.753	4,027.103	1,233.774	40,880.924	4,824.802	31,502.929	4,553.193	28,783.231	7,499.877	18,564.445	2,718.909				
R5. 1~R5. 9	84,467.318	23,385.742	52,316.841	8,764.736	55,990.031	16,203.159	33,505.097	6,281.775	17,612.534	11,358.772	5,002.678	1,251.083	38,377.497	4,844.387	28,502.419	5,030.692	28,477.287	7,182.583	18,811.744	2,482.961				
R4. 7~9	29,988.412	7,968.557	18,658.930	3,360.924	19,524.978	5,473.462	11,836.259	2,215.257	5,984.429	4,007.628	1,533.126	443.675	13,540.548	1,465.834	10,303.133	1,771.581	10,463.434	2,495.095	6,822.671	1,145.668				
R4. 10-12	27,940.819	6,971.592	18,297.837	2,671.391	17,828.119	4,418.742	11,572.197	1,837.180	4,827.061	2,941.617	1,503.873	381.572	13,001.058	1,477.125	10,068.325	1,455.608	10,112.700	2,552.850	6,725.640	834.211				
R5. 1-3	30,836.850	8,971.234	18,998.879	2,866.737	20,952.321	6,621.438	12,339.815	1,991.068	6,759.973	4,688.118	1,732.578	339.276	14,192.348	1,933.319	10,607.237	1,651.792	9,884.529	2,349.797	6,659.063	875.669				
R5. 4-6	25,770.672	6,786.728	16,186.785	2,797.159	16,543.285	4,450.990	10,115.614	1,976.682	4,789.833	2,923.397	1,506.806	359.630	11,753.452	1,527.592	8,608.808	1,617.052	9,227.387	2,335.738	6,071.171	820.478				
R5. 7-9	27,859.796	7,627.779	17,131.177	3,100.839	18,494.425	5,130.731	11,049.668	2,314.023	6,062.728	3,747.256	1,763.294	552.177	12,431.697	1,383.475	9,286.374	1,761.848	9,365.371	2,497.048	6,081.509	786.814				
令和3年 4月	8,651.115	2,905.421	4,991.972	753.722	5,032.506	1,640.996	2,939.548	451.963	1,404.238	1,056.943	230.536	116.760	3,628.268	584.053	2,709.012	335.203	3,618.608	1,264.426	2,052.424	301.759				
5月	8,001.692	2,265.219	4,968.544	767.929	5,004.975	1,353.048	3,170.206	481.721	1,513.294	908.289	455.426	149.578	3,491.681	444.759	2,714.780	332.143	2,996.718	912.171	1,798.338	286.209				
6月	9,603.036	2,890.606	5,805.256	907.174	6,546.942	1,916.364	3,983.045	647.532	2,235.271	1,367.467	694.551	173.254	4,311.670	548.898	3,288.494	474.279	3,056.095	974.242	1,822.211	259.641				
7月	8,997.082	2,304.934	5,861.698	830.451	6,005.336	1,554.506	3,807.246	643.583	1,954.859	1,119.656	599.423	235.779	4,050.477	434.850	3,207.823	407.804	2,991.747	750.428	2,054.452	186.868				
8月	7,663.549	2,105.006	4,756.191	802.351	5,060.207	1,384.055	3,125.522	550.900	1,633.588	994.359	453.625	185.604	3,426.618	389.696	2,671.627	365.296	2,603.342	720.951	1,630.940	251.451				
9月	10,421.083	2,754.992	6,642.663	1,023.429	7,336.765	1,943.786	4,618.507	774.471	2,081.317	1,359.333	538.681	183.303	5,255.448	584.453	4,079.826	591.169	3,084.319	811.206	2,024.155	248.958				
10月	8,293.259	2,517.138	5,014.013	762.109	5,199.539	1,625.628	3,065.312	508.598	1,763.262	1,202.180	396.304	164.778	3,436.276	423.449	2,669.008	343.820	3,093.720	891.509	1,948.701	253.511				
11月	7,839.204	2,172.704	4,996.306	670.195	4,909.374	1,330.596	3,114.589	464.189	1,293.094	832.521	367.378	93.195	3,616.281	498.075	2,747.211	370.994	2,929.830	842.108	1,881.717	206.005				
12月	9,141.873	2,103.519	6,090.568	947.786	5,826.858	1,328.078	3,851.896	646.885	1,385.475	823.946	424.381	137.147	4,441.383	504.130	3,427.515	509.738	3,315.015	775.441	2,238.673	300.941				
令和4年 1月	6,741.240	1,709.772	4,418.363	613.104	4,246.557	1,033.624	2,788.476	424.457	1,067.104	713.609	253.590	99.905	3,179.452	320.015	2,534.886	324.552	2,494.683	676.148	1,629.887	188.647				
2月	7,869.026	1,975.450	5,217.039	676.538	5,123.602	1,339.319	3,284.418	499.866	1,261.274	901.692	254.349	105.233	3,862.329	437.627	3,030.069	394.633	2,745.424	636.131	1,932.621	176.672				
3月	13,771.851	4,689.388	7,894.315	1,188.148	10,135.770	3,744.900	5,577.621	813.250	3,513.974	2,699.850	640.907	173.217	6,621.796	1,045.050	4,936.714	640.032	3,636.080	944.488	2,316.694	374.898				
令和4年 4月	8,948.692	2,391.572	5,685.767	871.353	5,798.115	1,555.328	3,669.595	573.192	1,494.321	1,092.853	280.921	120.547	4,303.794	462.475	3,388.674	452.645	3,150.577	836.244	2,016.172	298.161				
5月	8,205.906	2,137.107	5,233.729	835.070	5,119.989	1,096.545	3,455.311	568.132	1,111.390	622.567	374.974	113.849	4,008.598	473.978	3,080.338	454.283	3,085.917	1,040.561	1,778.418	266.938				
6月	10,656.658	2,709.586	6,986.334	960.738	7,449.543	1,838.376	4,918.352	692.814	2,085.137	1,218.554	689.236	177.348	5,364.405	619.823	4,229.116	515.466	3,207.116	871.209	2,067.982	267.924				
7月	8,726.955	2,437.849	5,431.765	857.341	5,654.181	1,613.999	3,487.935	552.246	1,742.837	1,144.181	480.054	118.602	3,911.343	469.818	3,007.881	433.645	3,072.774	823.850	1,943.830	305.094				
8月	9,795.394	2,528.928	5,961.441	1,305.026	6,268.092	1,737.559	3,573.521	957.012	1,800.177	1,244.082	421.355	134.740	4,467.916	493.477	3,152.166	822.273	3,527.302	791.369	2,387.919	348.013				
9月	11,466.063	3,001.781	7,265.725	1,198.558	7,602.705	2,121.905	4,774.802	705.998	2,441.415	1,619.365	631.716	190.334	5,161.289	502.539	4,143.086	515.664	3,863.358	879.876	2,490.922	492.560				
10月	9,765.394	2,340.453	6,416.479	1,008.462	6,015.780	1,459.118	3,856.050	700.612	1,808.153	1,067.114	611.702	129.337	4,207.628	392.005	3,244.348	571.275	3,749.614	881.335	2,560.429	307.850				
11月	8,433.201	2,264.105	5,381.284	787.812	5,319.193	1,374.330	3,396.526	548.338	1,405.869	897.659	404.728	103.482	3,913.324	476.670	2,991.798	444.856	3,114.007	889.775	1,984.758	239.474				
12月	9,742.224	2,367.033	6,500.074	875.117	6,493.146	1,585.294	4,319.621	588.230	1,613.040	976.844	487.442	148.753	4,880.106	608.450	3,832.179	439.477	3,249.079	781.739	2,016.452	286.887				
令和5年 1月	7,529.208	1,847.410	5,047.120	634.678	4,626.614	1,162.776	3,066.299	397.538	1,200.507	751.865	389.084	59.558	3,426.106	410.910	2,677.215	337.981	2,902.594	684.634	1,980.821	237.139				
2月	9,323.727	2,527.522	5,845.888	950.317	6,231.159	1,837.442	3,661.542	732.175	1,967.132	1,213.497	597.717	155.918	4,264.027	623.945	3,063.824	576.257	3,092.56							

I. 受注高の対前年同月比

I-1. 工事種類別受注高前年同月比時系列表

(単位：%)

	受注高合計																				
	元請受注高															下請受注高					
	土木工事			建築工事・ 建築設備 工事			機械装置等 工事			公共機関からの受注工事			民間等からの受注工事			土木工事	建築工事・ 建築設備 工事	機械装置等 工事			
R2年度	-	-	-	-	-	-	-	-	-	-	-	-	-	-	-	-	-	-			
R3年度	2.8	▲ 4.1	7.9	▲ 6.8	3.2	▲ 7.0	8.7	3.7	▲ 6.8	▲ 8.9	▲ 3.8	2.4	8.2	▲ 2.5	10.7	4.2	1.9	2.2	6.6	▲ 24.3	
R4年度	9.0	2.5	10.8	16.3	8.9	4.0	10.3	14.0	5.5	4.2	15.2	▲ 13.3	10.3	3.5	9.6	23.8	9.1	▲ 0.5	11.7	21.5	
R4. 4~R4. 9	8.4	▲ 0.1	10.7	18.5	8.3	1.7	10.3	14.1	▲ 1.4	2.0	▲ 3.2	▲ 18.1	12.6	1.2	12.5	27.5	8.5	▲ 3.5	11.4	28.9	
R5. 4~R5. 9	▲ 7.2	▲ 5.2	▲ 8.9	▲ 2.2	▲ 7.5	▲ 3.8	▲ 11.4	6.0	1.7	▲ 3.9	13.6	6.6	▲ 11.1	▲ 3.7	▲ 14.8	5.8	▲ 6.6	▲ 7.8	▲ 4.2	▲ 18.8	
R2年	-	-	-	-	-	-	-	-	-	-	-	-	-	-	-	-	-	-	-	-	
R3年	2.0	▲ 1.6	5.3	▲ 6.9	2.6	▲ 2.2	6.2	▲ 3.7	▲ 2.5	▲ 0.9	▲ 7.0	▲ 0.8	5.0	▲ 5.2	8.5	▲ 4.8	0.8	▲ 0.3	3.7	▲ 12.6	
R4年	7.1	▲ 1.4	10.4	11.8	7.2	▲ 1.5	10.2	14.8	▲ 1.7	▲ 2.1	2.6	▲ 10.7	11.1	▲ 0.2	11.3	24.4	6.8	▲ 1.2	10.6	5.7	
R4. 1~R4. 9	6.0	▲ 2.6	9.3	11.6	5.8	▲ 2.7	8.7	15.3	▲ 4.3	▲ 3.4	▲ 4.2	▲ 12.7	10.5	▲ 1.3	10.6	26.2	6.4	▲ 2.2	10.5	4.5	
R5. 1~R5. 9	▲ 2.0	▲ 0.8	▲ 3.3	3.0	▲ 2.5	0.8	▲ 5.7	8.6	6.6	0.9	24.2	1.4	▲ 6.1	▲ 3.7	▲ 9.5	10.5	▲ 4.1	▲ 4.2	1.3	▲ 8.7	
R4. 7~9	10.7	11.2	8.1	26.5	6.1	12.1	2.5	12.5	5.5	15.4	▲ 3.7	▲ 26.6	6.3	4.0	3.5	29.9	20.6	9.3	19.5	66.7	
R4.10-12	10.6	2.6	13.6	12.2	11.9	3.1	15.4	13.4	8.7	2.9	26.6	▲ 3.4	13.1	3.6	13.8	18.9	8.3	1.7	10.8	9.7	
R5. 1~3	8.6	7.1	8.4	15.7	7.4	8.2	5.9	14.6	15.7	8.6	50.8	▲ 10.3	3.9	7.2	1.0	21.5	11.4	4.1	13.3	18.3	
R5. 4~6	▲ 7.3	▲ 6.2	▲ 9.6	4.9	▲ 9.9	▲ 0.9	▲ 16.0	7.8	2.1	▲ 0.4	12.0	▲ 12.7	▲ 14.1	▲ 1.8	▲ 19.5	13.7	▲ 2.3	▲ 15.0	3.6	▲ 1.5	
R5. 7~9	▲ 7.1	▲ 4.3	▲ 8.2	▲ 7.7	▲ 5.3	▲ 6.3	▲ 6.6	4.5	1.3	▲ 6.5	15.0	24.5	▲ 8.2	▲ 5.6	▲ 9.9	▲ 0.5	▲ 10.5	0.1	▲ 10.9	▲ 31.3	
令和3年 4月	6.5	28.4	7.6	▲ 38.1	3.8	23.5	13.9	▲ 51.8	6.9	24.1	▲ 34.9	8.2	2.7	22.3	21.7	▲ 59.6	10.5	35.3	▲ 0.4	7.8	
5月	16.3	15.1	16.3	20.0	20.6	17.2	22.0	22.1	16.1	12.9	18.3	30.4	22.7	27.0	22.6	18.7	9.8	12.2	7.6	16.8	
6月	11.0	6.1	14.4	6.0	14.8	4.0	19.9	20.0	6.2	10.5	0.1	0.1	19.8	▲ 9.3	25.2	29.4	3.6	10.4	4.0	▲ 18.0	
7月	4.1	▲ 22.9	19.7	10.1	4.8	▲ 26.8	21.9	33.1	▲ 12.8	▲ 29.9	23.6	47.2	16.1	▲ 17.7	21.6	26.0	2.9	▲ 13.1	15.9	▲ 31.0	
8月	▲ 3.7	▲ 8.6	0.1	▲ 11.3	▲ 3.3	▲ 11.5	2.9	▲ 13.0	▲ 4.7	▲ 10.5	16.8	▲ 13.8	▲ 2.6	▲ 13.9	0.8	▲ 12.5	▲ 4.5	▲ 2.5	▲ 4.9	▲ 7.5	
9月	1.3	▲ 13.9	9.4	0.7	6.3	▲ 13.9	15.4	20.9	▲ 17.4	▲ 21.2	▲ 7.5	▲ 14.0	19.9	9.3	19.3	38.3	▲ 8.9	▲ 13.9	▲ 2.2	▲ 33.8	
10月	▲ 3.2	▲ 3.3	0.3	▲ 21.3	▲ 3.4	▲ 2.6	▲ 1.9	▲ 13.4	▲ 6.6	0.3	▲ 25.4	4.1	▲ 1.6	▲ 9.9	2.9	▲ 19.9	▲ 3.1	▲ 4.6	3.9	▲ 33.5	
11月	▲ 3.2	▲ 8.0	2.3	▲ 21.4	▲ 5.6	▲ 11.7	▲ 3.4	▲ 0.9	▲ 13.3	▲ 17.2	5.7	▲ 32.1	▲ 2.5	▲ 0.6	▲ 4.5	13.0	1.1	▲ 1.4	13.4	▲ 46.3	
12月	2.4	▲ 9.1	6.9	3.0	▲ 0.0	▲ 13.3	1.6	28.7	▲ 15.0	▲ 15.9	▲ 19.0	8.4	5.8	▲ 8.7	4.8	35.5	6.9	▲ 0.8	17.6	▲ 27.9	
令和4年 1月	0.8	▲ 16.7	10.5	▲ 3.6	▲ 0.5	▲ 27.6	13.6	10.1	▲ 22.3	▲ 26.9	▲ 21.2	30.6	9.8	▲ 29.3	18.8	5.1	3.2	8.3	5.6	▲ 24.7	
2月	5.8	▲ 8.0	16.8	▲ 17.5	6.5	▲ 9.8	12.9	20.1	▲ 12.9	▲ 11.9	▲ 16.1	▲ 14.0	14.8	▲ 5.3	16.2	34.3	4.6	▲ 4.1	24.1	▲ 56.2	
3月	▲ 0.6	▲ 1.8	▲ 1.3	9.9	▲ 0.5	▲ 2.2	▲ 2.0	21.7	▲ 2.9	▲ 5.0	5.8	2.0	0.8	5.9	▲ 2.9	28.3	▲ 1.0	▲ 0.3	0.2	▲ 9.2	
令和4年 4月	3.4	▲ 17.7	13.9	15.6	15.2	▲ 5.2	24.8	26.8	6.4	3.4	21.9	3.2	18.6	▲ 20.8	25.1	35.0	▲ 12.9	▲ 33.9	▲ 1.8	▲ 1.2	
5月	2.6	▲ 5.7	5.3	8.7	2.3	▲ 19.0	9.0	17.9	▲ 26.6	▲ 31.5	▲ 17.7	▲ 23.9	14.8	6.6	13.5	36.8	3.0	14.1	▲ 1.1	▲ 6.7	
6月	11.0	▲ 6.3	20.3	5.9	13.8	▲ 4.1	23.5	7.0	▲ 6.7	▲ 10.9	▲ 0.8	2.4	24.4	12.9	28.6	8.7	4.9	▲ 10.6	13.5	3.2	
7月	▲ 3.0	5.8	▲ 7.3	3.2	▲ 5.8	3.8	▲ 8.4	▲ 14.2	▲ 10.8	2.2	▲ 19.9	▲ 49.7	▲ 3.4	8.0	▲ 6.2	6.3	2.7	9.8	▲ 5.4	63.3	
8月	27.8	20.1	25.3	62.7	23.9	25.5	14.3	73.7	10.2	25.1	▲ 7.1	▲ 27.4	30.4	26.6	18.0	125.1	35.5	9.8	46.4	38.4	
9月	10.0	9.0	9.4	17.1	3.6	9.2	3.4	▲ 8.8	17.3	19.1	17.3	3.8	▲ 1.8	▲ 14.0	1.6	▲ 12.8	25.3	8.5	23.1	97.8	
10月	17.8	▲ 7.0	28.0	32.3	15.7	▲ 10.2	25.8	37.8	2.5	▲ 11.2	54.4	▲ 21.5	22.4	▲ 7.4	21.6	66.2	21.2	▲ 1.1	31.4	21.4	
11月	7.6	4.2	7.7	17.5	8.3	3.3	9.1	18.1	8.7	7.8	10.2	11.0	8.2	▲ 4.3	8.9	19.9	6.3	5.7	5.5	16.2	
12月	6.6	12.5	6.7	▲ 7.7	11.4	19.4	12.1	▲ 9.1	16.4	18.6	14.9	8.5	9.9	20.7	11.8	▲ 13.8	▲ 2.0	0.8	▲ 2.6	▲ 4.7	
令和5年 1月	11.7	8.1	14.2	3.5	8.9	12.5	10.0	▲ 6.3	12.5	5.4	53.4	▲ 40.4	7.8	28.4	5.6	4.1	16.4	1.3	21.5	25.7	
2月	18.5	27.9	12.1	40.5	21.6	37.2	11.5	46.5	56.0	34.6	135.0	48.2	10.4	42.6	1.1	46.0	12.6	8.5	13.0	23.5	
3月	1.5	▲ 2.0	2.7	7.9	▲ 0.4	▲ 3.3	0.6	5.9	2.2	0.8	16.4	▲ 28.5	▲ 1.8	▲ 14.0	▲ 1.4	15.2	7.0	3.2	7.6	12.1	
令和5年 4月	▲ 6.8	▲ 9.6	▲ 7.1	2.3	▲ 13.7	▲ 9.1	▲ 19.4	10.1	▲ 13.1	▲ 18.5	4.2	▲ 3.7	▲ 14.0	13.1	▲ 21.4	13.8	5.8	▲ 10.4	15.3	▲ 12.6	
5月	▲ 5.6	▲ 3.5	▲ 9.2	11.4	▲ 4.1	16.3	▲ 14.2	18.0	23.7	35.9	11.4	23.7	▲ 6.6	▲ 11.8	▲ 9.5	▲ 17.4	24.2	▲ 8.2	▲ 24.3	0.4	▲ 2.6
6月	▲ 9.1	▲ 5.5	▲ 11.9	1.5	▲ 11.0	▲ 4.1	▲ 14.7	▲ 2.6	1.5	▲ 2.6	15.0	▲ 22.6	▲ 15.8	▲ 7.1	▲ 19.6	4.3	▲ 4.6	▲ 8.3	▲ 5.1	11.9	
7月	▲ 5.6	▲ 0.8	▲ 8.1	▲ 3.2	▲ 4.4	▲ 0.5	▲ 8.7	11.3	10.7	▲ 2.4	32.9	47.6	▲ 11.2	3.9	▲ 15.3	1.4	▲ 7.7	▲ 1.3	▲ 7.0	▲ 29.4	
8月	▲ 10.5	▲ 3.8	▲ 13.0	▲ 12.1	▲ 8.3	▲ 5.8	▲ 9.9	▲ 6.7	3.6	0.9	13.3	▲ 1.8	▲ 13.1	▲ 22.5	▲ 13.0	▲ 7.5	▲ 14.3	0.6	▲ 17.5	▲ 26.7	
9月	▲ 5.4	▲ 7.5	▲ 4.4	▲ 6.3	▲ 3.4	▲ 11.0	▲ 2.7	14.3	▲ 7.1	▲ 15.1	2.6	28.6	▲ 1.7	2.1	▲ 3.5	9.0	▲ 9.2	0.9	▲ 7.5	▲ 35.8	
10月																					
11月																					
12月																					
令和6年 1月																					
2月																					
3月																					

注) 資料編における「I. 受注高」は、建設業者が受注した全ての工事の総受注高である。

I. 受注高

I-2. 業者所在地域別・業種別受注高

令和5年 9月分

(単位:百万円, %)

	業種計	合計		元請受注高						下請受注高	
		前年同月比	前年同月比	公共機関		民間等		前年同月比	前年同月比		
				前年同月比	前年同月比	前年同月比	前年同月比				
全国計	業種計	10,848,052	▲ 5.4	7,341,100	▲ 3.4	2,268,025	▲ 7.1	5,073,076	▲ 1.7	3,506,952	▲ 9.2
	総合工事業	6,541,811	▲ 6.0	5,489,008	▲ 2.8	1,807,439	▲ 7.4	3,681,568	▲ 0.4	1,052,804	▲ 19.8
	職別工事業	1,599,760	▲ 3.5	340,568	▲ 33.2	70,982	▲ 41.7	269,586	▲ 30.5	1,259,192	9.7
	設備工事業	2,706,481	▲ 5.0	1,511,525	4.5	389,603	6.1	1,121,921	4.0	1,194,956	▲ 14.8
北海道	業種計	285,377	3.9	175,750	▲ 2.9	74,769	▲ 8.4	100,981	1.7	109,628	16.8
	総合工事業	200,715	▲ 0.2	161,203	1.2	72,836	▲ 1.8	88,368	3.9	39,512	▲ 5.5
	職別工事業	64,637	249.1	4,458	61.3	16	▲ 96.6	4,442	92.5	60,179	282.1
	設備工事業	20,025	▲ 63.7	10,089	▲ 46.7	1,917	▲ 72.5	8,172	▲ 31.6	9,936	▲ 72.6
東北	業種計	468,757	▲ 3.8	294,730	4.5	153,951	10.2	140,780	▲ 1.1	174,026	▲ 15.2
	総合工事業	314,388	1.5	230,385	0.1	136,412	5.3	93,973	▲ 6.6	84,004	5.4
	職別工事業	83,131	▲ 13.5	26,142	71.4	4,293	154.1	21,849	61.1	56,989	▲ 29.5
	設備工事業	71,238	▲ 12.3	38,204	4.4	13,246	58.4	24,958	▲ 11.6	33,034	▲ 26.0
関東	業種計	5,593,596	▲ 0.1	4,095,291	4.6	1,023,297	▲ 2.9	3,071,994	7.4	1,498,305	▲ 11.1
	総合工事業	3,642,243	6.5	3,175,751	10.8	801,345	▲ 3.0	2,374,406	16.3	466,492	▲ 15.7
	職別工事業	533,711	▲ 20.8	140,652	▲ 47.4	44,228	▲ 33.0	96,424	▲ 52.2	393,059	▲ 3.2
	設備工事業	1,417,643	▲ 5.9	778,888	▲ 0.3	177,724	9.6	601,164	▲ 2.9	638,755	▲ 12.0
北陸	業種計	415,686	▲ 23.8	245,543	▲ 23.9	103,215	▲ 17.6	142,328	▲ 27.8	170,143	▲ 23.8
	総合工事業	263,456	▲ 18.8	200,589	▲ 18.1	89,393	▲ 9.2	111,197	▲ 24.1	62,866	▲ 20.6
	職別工事業	68,439	▲ 47.3	12,024	▲ 61.4	5,406	▲ 66.5	6,617	▲ 56.1	56,415	▲ 42.9
	設備工事業	83,791	▲ 8.5	32,930	▲ 29.0	8,416	▲ 21.5	24,514	▲ 31.2	50,861	12.4
中部	業種計	783,913	▲ 36.9	419,573	▲ 43.5	151,553	▲ 44.2	268,020	▲ 43.2	364,339	▲ 26.9
	総合工事業	381,151	▲ 46.8	303,143	▲ 41.4	126,640	▲ 41.4	176,502	▲ 41.4	78,008	▲ 60.7
	職別工事業	205,146	▲ 31.7	19,641	▲ 82.8	2,805	▲ 84.4	16,836	▲ 82.5	185,505	▲ 0.3
	設備工事業	197,616	▲ 12.2	96,790	▲ 12.9	22,108	▲ 40.5	74,681	1.0	100,826	▲ 11.4
近畿	業種計	1,523,764	▲ 14.8	1,026,056	▲ 11.3	300,542	▲ 0.3	725,514	▲ 15.2	497,708	▲ 21.1
	総合工事業	783,073	▲ 20.2	644,031	▲ 21.2	182,992	▲ 7.8	461,039	▲ 25.5	139,042	▲ 15.0
	職別工事業	149,110	▲ 28.4	21,803	▲ 32.4	2,750	▲ 54.0	19,053	▲ 27.5	127,307	▲ 27.6
	設備工事業	591,581	▲ 1.2	360,222	17.2	114,800	18.3	245,422	16.7	231,360	▲ 20.7
中国	業種計	454,651	▲ 0.2	316,665	8.2	130,460	▲ 4.9	186,206	19.8	137,986	▲ 15.3
	総合工事業	267,153	▲ 4.6	231,627	▲ 1.4	109,748	▲ 8.5	121,879	6.0	35,526	▲ 21.4
	職別工事業	64,986	▲ 24.6	5,459	▲ 31.8	2,961	▲ 32.3	2,498	▲ 31.3	59,527	▲ 23.9
	設備工事業	122,512	37.3	79,579	60.0	17,750	36.9	61,829	68.2	42,933	8.7
四国	業種計	246,164	4.9	185,050	7.4	75,600	▲ 16.6	109,450	33.9	61,114	▲ 1.9
	総合工事業	180,204	0.2	151,097	▲ 0.7	66,987	▲ 22.4	84,110	27.8	29,107	5.4
	職別工事業	17,379	▲ 26.3	4,361	4.0	1,473	▲ 26.1	2,888	31.2	13,018	▲ 32.8
	設備工事業	48,581	55.0	29,592	84.9	7,141	211.1	22,451	63.8	18,989	23.8
九州・沖縄	業種計	1,076,144	28.6	582,441	8.6	254,638	6.2	327,803	10.6	493,703	64.3
	総合工事業	509,428	▲ 6.9	391,182	▲ 7.6	221,087	8.8	170,094	▲ 22.8	118,246	▲ 4.4
	職別工事業	413,222	242.0	106,029	212.0	7,050	0.1	98,979	267.3	307,193	253.8
	設備工事業	153,495	▲ 9.1	85,231	8.0	26,502	▲ 10.7	58,729	19.3	68,264	▲ 24.1

注) 地域別区分

- 東北 : 青森県, 岩手県, 宮城県, 秋田県, 山形県, 福島県
- 関東 : 茨城県, 栃木県, 群馬県, 埼玉県, 千葉県, 東京都, 神奈川県, 山梨県, 長野県
- 北陸 : 新潟県, 富山県, 石川県, 福井県
- 中部 : 岐阜県, 静岡県, 愛知県, 三重県
- 近畿 : 滋賀県, 京都府, 大阪府, 兵庫県, 奈良県, 和歌山県
- 中国 : 鳥取県, 島根県, 岡山県, 広島県, 山口県
- 四国 : 徳島県, 香川県, 愛媛県, 高知県
- 九州・沖縄 : 福岡県, 佐賀県, 長崎県, 熊本県, 大分県, 宮崎県, 鹿児島県, 沖縄県

I. 受注高

I-3. 業者所在都道府県別受注高

令和5年9月分

(単位: 百万円, %)

	合計		元請受注高				下請受注高			
	前年同月比	前年同月比	公共機関		民間等		前年同月比	前年同月比		
			前年同月比	前年同月比	前年同月比	前年同月比				
T 全国計	10,848,052	▲ 5.4	7,341,100	▲ 3.4	2,268,025	▲ 7.1	5,073,076	▲ 1.7	3,506,952	▲ 9.2
1 北海道	285,377	3.9	175,750	▲ 2.9	74,769	▲ 8.4	100,981	1.7	109,628	16.8
2 青森	79,749	11.5	52,028	15.9	36,888	23.7	15,140	0.6	27,721	4.1
3 岩手	49,071	▲ 29.1	32,202	0.5	21,220	39.4	10,982	▲ 34.7	16,868	▲ 54.6
4 宮城	134,529	3.2	85,909	15.0	24,972	11.2	60,937	16.6	48,620	▲ 12.6
5 秋田	48,522	0.9	27,992	▲ 0.9	19,244	32.8	8,748	▲ 36.4	20,529	3.4
6 山形	58,273	▲ 15.2	39,194	▲ 4.8	16,710	▲ 32.4	22,484	36.9	19,079	▲ 30.7
7 福島	98,613	▲ 0.6	57,404	▲ 5.8	34,915	6.1	22,489	▲ 19.8	41,209	7.6
8 茨城	98,985	▲ 19.1	68,405	▲ 18.4	36,471	3.9	31,934	▲ 34.5	30,580	▲ 20.7
9 栃木	88,190	▲ 15.2	65,360	7.2	27,734	16.0	37,627	1.5	22,830	▲ 46.9
10 群馬	119,957	▲ 12.1	73,813	1.8	32,279	51.2	41,534	▲ 18.8	46,144	▲ 27.8
11 埼玉	255,341	▲ 6.0	133,256	▲ 13.6	55,344	48.1	77,912	▲ 33.4	122,084	4.0
12 千葉	187,786	▲ 36.3	111,381	6.7	56,464	▲ 8.6	54,917	28.9	76,405	▲ 59.9
13 東京	4,218,816	0.8	3,176,928	2.6	587,077	▲ 20.7	2,589,851	10.0	1,041,888	▲ 4.5
14 神奈川	442,498	61.2	329,901	75.0	166,725	88.9	163,176	62.7	112,598	31.0
15 新潟	173,621	▲ 39.3	109,425	▲ 37.7	34,888	▲ 52.3	74,536	▲ 27.3	64,196	▲ 41.8
16 富山	83,442	▲ 22.1	49,023	▲ 15.0	22,399	47.1	26,624	▲ 37.2	34,419	▲ 30.5
17 石川	96,240	1.4	47,168	▲ 9.0	17,526	▲ 6.5	29,642	▲ 10.4	49,072	14.0
18 福井	62,383	8.1	39,927	6.9	28,402	56.4	11,526	▲ 40.0	22,456	10.2
19 山梨	50,978	13.7	39,346	39.3	24,519	69.6	14,826	7.6	11,633	▲ 29.9
20 長野	131,045	▲ 20.8	96,901	▲ 23.7	36,683	16.6	60,218	▲ 37.0	34,144	▲ 11.2
21 岐阜	128,634	▲ 40.0	78,294	▲ 34.6	28,094	▲ 67.7	50,200	53.3	50,340	▲ 46.8
22 静岡	173,436	▲ 18.5	84,937	▲ 43.4	38,410	▲ 30.9	46,526	▲ 50.8	88,500	41.0
23 愛知	405,181	▲ 40.6	219,933	▲ 46.9	63,917	▲ 30.8	156,016	▲ 51.6	185,248	▲ 31.0
24 三重	76,661	▲ 41.8	36,410	▲ 38.2	21,132	▲ 42.3	15,278	▲ 31.5	40,251	▲ 44.7
25 滋賀	45,983	2.1	35,856	45.2	15,580	34.6	20,276	54.5	10,127	▲ 50.2
26 京都	88,165	▲ 26.9	49,685	▲ 40.1	21,429	▲ 62.2	28,255	7.6	38,480	2.2
27 大阪	1,019,630	▲ 19.9	710,223	▲ 12.5	117,876	16.8	592,347	▲ 16.7	309,407	▲ 32.9
28 兵庫	296,747	7.8	186,431	1.9	105,874	15.1	80,557	▲ 11.5	110,316	19.7
29 奈良	28,915	34.7	19,518	50.6	21,129	88.3	-1,611	▲ 192.6	9,397	10.6
30 和歌山	44,324	▲ 16.5	24,344	▲ 41.3	18,654	▲ 35.7	5,690	▲ 54.4	19,981	72.1
31 鳥取	28,850	▲ 10.1	22,857	▲ 0.3	11,909	▲ 10.4	10,948	13.6	5,993	▲ 34.6
32 島根	43,963	▲ 38.3	32,530	▲ 44.1	18,885	▲ 58.4	13,644	6.5	11,433	▲ 12.5
33 岡山	97,297	▲ 30.3	70,383	14.6	24,362	4.5	46,021	20.7	26,914	▲ 65.6
34 広島	196,395	43.3	132,729	46.1	61,555	112.9	71,174	14.9	63,666	37.6
35 山口	88,147	16.8	58,168	▲ 1.9	13,749	▲ 47.8	44,419	35.0	29,980	84.8
36 徳島	38,671	▲ 4.8	27,225	▲ 17.1	18,437	▲ 5.5	8,789	▲ 34.2	11,445	47.6
37 香川	79,485	10.9	63,123	15.9	13,797	▲ 54.2	49,326	102.5	16,363	▲ 5.0
38 愛媛	89,162	▲ 1.4	70,963	9.9	34,325	29.3	36,638	▲ 3.6	18,199	▲ 29.6
39 高知	38,846	21.5	23,739	15.9	9,042	▲ 37.6	14,697	145.4	15,107	31.5
40 福岡	590,467	67.6	230,606	26.2	36,660	1.7	193,945	32.2	359,861	112.2
41 佐賀	48,777	▲ 1.0	35,424	▲ 8.3	13,983	▲ 23.8	21,441	5.8	13,353	25.6
42 長崎	52,153	▲ 6.4	34,336	▲ 7.5	25,508	▲ 2.7	8,828	▲ 19.0	17,817	▲ 4.1
43 熊本	104,101	▲ 8.6	74,501	0.0	58,989	32.6	15,512	▲ 48.3	29,600	▲ 25.0
44 大分	77,797	42.5	65,941	72.1	28,934	29.9	37,008	130.8	11,856	▲ 27.2
45 宮崎	61,447	18.3	41,677	10.7	23,666	0.3	18,011	28.2	19,770	38.4
46 鹿児島	63,667	▲ 32.4	45,030	▲ 40.1	27,778	▲ 41.3	17,252	▲ 38.1	18,637	▲ 1.6
47 沖縄	77,736	19.7	54,927	5.2	39,120	82.0	15,806	▲ 48.5	22,810	78.7

注) 受注高の少ない集計区分等の数値は、誤差が大きいので利用に当たっては注意してください。

I. 受注高

I-4. 資本金階層別・業種別受注高

令和5年9月分

(単位: 百万円, %)

	合計		元請受注高				下請受注高			
	前年同月比	前年同月比	公共機関		民間等		前年同月比	前年同月比		
			前年同月比	前年同月比	前年同月比	前年同月比				
T 合計	10,848,052	▲ 5.4	7,341,100	▲ 3.4	2,268,025	▲ 7.1	5,073,076	▲ 1.7	3,506,952	▲ 9.2
1 個人	5,424	▲ 88.4	5,385	640.3	115	202.3	5,270	664.4	39	▲ 99.9
2 ~1千万円未満	813,032	14.5	275,487	20.4	71,065	▲ 4.0	204,422	32.1	537,544	11.7
3 1千万~3億円未満	5,165,001	▲ 10.0	3,124,341	▲ 8.5	1,372,860	▲ 7.0	1,751,481	▲ 9.7	2,040,660	▲ 12.2
4 3~20億円未満	1,068,342	0.1	740,794	5.2	205,076	37.7	535,718	▲ 3.5	327,548	▲ 9.8
5 20億円以上	3,796,253	▲ 2.8	3,195,093	▲ 1.8	618,909	▲ 16.7	2,576,184	2.6	601,161	▲ 7.5
3億円以下の法人	6,127,176	▲ 7.6	3,520,703	▲ 6.1	1,464,006	▲ 6.0	2,056,697	▲ 6.2	2,606,473	▲ 9.6
総合工事業	3,474,928	▲ 10.0	2,604,744	▲ 6.9	1,230,630	▲ 5.3	1,374,114	▲ 8.2	870,183	▲ 18.2
職別工事業	1,370,635	▲ 2.5	292,972	▲ 33.2	57,758	▲ 41.6	235,214	▲ 30.8	1,077,664	11.4
設備工事業	1,281,613	▲ 6.2	622,987	21.0	175,618	10.1	447,369	25.9	658,626	▲ 22.6
3億円超の法人	4,715,452	▲ 1.5	3,815,013	▲ 0.9	803,905	▲ 9.0	3,011,108	1.5	900,439	▲ 3.7
総合工事業	3,063,712	0.4	2,881,092	1.1	576,809	▲ 11.6	2,304,283	4.9	182,620	▲ 10.3
職別工事業	229,125	▲ 8.8	47,597	▲ 32.9	13,225	▲ 42.1	34,372	▲ 28.6	181,528	0.7
設備工事業	1,422,615	▲ 4.1	886,324	▲ 4.8	213,871	2.9	672,454	▲ 7.0	536,291	▲ 2.8

注) 受注高の少ない集計区分等の数値は、誤差が大きいので利用に当たっては注意してください。

II. 公共機関からの受注工事(1件500万円以上の工事)

II-1. 発注機関別請負契約額時系列表

	合 計		国の機関							
	前年比		国		独立行政法人		政府関連企業等			
			前年比		前年比		前年比			
R2年度	21,643,955	-	7,986,972	-	4,693,466	-	613,676	-	2,679,831	-
R3年度	20,098,941	▲ 7.1	7,064,791	▲ 11.5	3,796,841	▲ 19.1	486,691	▲ 20.7	2,781,259	3.8
R4年度	21,542,223	7.2	7,091,002	0.4	4,106,463	8.2	701,192	44.1	2,283,347	▲ 17.9
R4. 4~R4. 9	10,295,335	▲ 1.4	3,119,102	▲ 7.1	1,881,917	12.8	220,298	▲ 13.9	1,016,887	▲ 29.0
R5. 4~R5. 9	10,357,710	0.6	2,967,570	▲ 4.9	1,803,146	▲ 4.2	258,940	17.5	905,485	▲ 11.0
R2年	21,113,547	-	7,141,077	-	4,149,716	-	688,049	-	2,303,312	-
R3年	20,774,811	▲ 1.6	7,755,083	8.6	4,147,738	▲ 0.0	551,590	▲ 19.8	3,055,755	32.7
R4年	20,487,246	▲ 1.4	6,868,086	▲ 11.4	3,996,360	▲ 3.6	529,380	▲ 4.0	2,342,346	▲ 23.3
R4. 1~R4. 9	15,890,126	▲ 4.9	5,634,150	▲ 14.1	3,441,775	▲ 3.8	367,958	▲ 21.5	1,824,417	▲ 27.4
R5. 1~R5. 9	17,007,479	7.0	5,705,534	1.3	3,473,106	0.9	578,413	57.2	1,654,016	▲ 9.3
R4. 7- 9	5,820,955	5.2	1,633,605	3.7	1,060,400	28.7	112,297	▲ 22.0	460,908	▲ 24.1
R4. 10-12	4,597,120	13.0	1,233,936	3.4	554,586	▲ 2.6	161,421	94.1	517,929	▲ 4.3
R5. 1- 3	6,649,769	18.9	2,737,964	8.9	1,669,960	7.1	319,473	116.4	748,531	▲ 7.3
R5. 4- 6	4,509,391	0.8	1,482,761	▲ 0.2	865,352	5.3	158,951	47.2	458,458	▲ 17.5
R5. 7- 9	5,848,319	0.5	1,484,809	▲ 9.1	937,794	▲ 11.6	99,989	▲ 11.0	447,027	▲ 3.0
令和3年 4月	1,351,526	10.7	609,091	26.2	279,077	1.8	50,882	62.4	279,133	57.6
5月	1,387,794	13.0	540,285	67.6	239,815	22.0	16,749	▲ 46.6	283,721	200.1
6月	2,162,331	7.8	631,640	4.1	324,777	▲ 14.3	44,269	36.4	262,595	34.3
7月	1,906,033	▲ 13.4	492,869	▲ 30.1	273,100	▲ 46.2	57,316	31.0	162,454	5.9
8月	1,608,718	0.0	450,544	▲ 3.3	219,706	▲ 20.1	35,757	▲ 13.0	195,080	30.3
9月	2,020,351	▲ 14.1	631,716	▲ 19.0	331,402	▲ 39.7	50,908	50.1	249,406	27.3
10月	1,544,720	▲ 15.7	423,005	▲ 20.8	228,775	▲ 5.5	27,380	▲ 56.9	166,851	▲ 26.9
11月	1,225,554	▲ 14.7	348,221	▲ 10.1	167,801	14.5	28,551	▲ 56.8	151,868	▲ 13.0
12月	1,297,122	▲ 12.8	422,372	▲ 15.2	172,531	▲ 18.6	27,219	▲ 52.7	222,622	▲ 2.6
令和4年 1月	981,069	▲ 28.4	416,068	▲ 46.1	201,900	▲ 48.7	23,489	▲ 38.8	190,679	▲ 44.0
2月	1,159,624	▲ 12.7	539,001	▲ 6.8	339,207	14.6	25,287	▲ 42.1	174,507	▲ 26.8
3月	3,454,098	▲ 3.3	1,559,979	▲ 15.9	1,018,751	▲ 16.6	98,884	▲ 24.2	442,344	▲ 12.1
令和4年 4月	1,356,163	0.3	655,001	7.5	397,952	42.6	27,855	▲ 45.3	229,194	▲ 17.9
5月	1,089,241	▲ 21.5	309,856	▲ 42.6	155,195	▲ 35.3	38,166	127.9	116,495	▲ 58.9
6月	2,028,976	▲ 6.2	520,640	▲ 17.6	268,371	▲ 17.4	41,980	▲ 5.2	210,290	▲ 19.9
7月	1,677,043	▲ 12.0	407,033	▲ 17.4	274,780	0.6	28,046	▲ 51.1	104,206	▲ 35.9
8月	1,716,706	6.7	428,937	▲ 4.8	275,252	25.3	30,165	▲ 15.6	123,520	▲ 36.7
9月	2,427,205	20.1	797,635	26.3	510,367	54.0	54,086	6.2	233,182	▲ 6.5
10月	1,740,580	12.7	450,123	6.4	219,492	▲ 4.1	62,717	129.1	167,914	0.6
11月	1,307,684	6.7	374,693	7.6	166,503	▲ 0.8	60,712	112.6	147,479	▲ 2.9
12月	1,548,855	19.4	409,120	▲ 3.1	168,591	▲ 2.3	37,992	39.6	202,537	▲ 9.0
令和5年 1月	1,117,320	13.9	446,968	7.4	223,981	10.9	67,662	188.1	155,325	▲ 18.5
2月	2,088,530	80.1	772,859	43.4	515,953	52.1	92,912	267.4	163,993	▲ 6.0
3月	3,443,919	▲ 0.3	1,518,137	▲ 2.7	930,026	▲ 8.7	158,899	60.7	429,213	▲ 3.0
令和5年 4月	1,182,218	▲ 12.8	549,977	▲ 16.0	292,948	▲ 26.4	51,990	86.6	205,038	▲ 10.5
5月	1,313,234	20.6	398,404	28.6	265,519	71.1	41,291	8.2	91,595	▲ 21.4
6月	2,013,939	▲ 0.7	534,380	2.6	306,885	14.4	65,670	56.4	161,825	▲ 23.0
7月	1,852,753	10.5	545,349	34.0	392,361	42.8	36,367	29.7	116,621	11.9
8月	1,747,628	1.8	363,598	▲ 15.2	202,188	▲ 26.5	26,360	▲ 12.6	135,050	9.3
9月	2,247,938	▲ 7.4	575,862	▲ 27.8	343,245	▲ 32.7	37,261	▲ 31.1	195,356	▲ 16.2
10月										
11月										
12月										
令和6年 1月										
2月										
3月										

注) 平成15年度から平成20年度までは「国の機関」のうちの国以外の機関における分類変更に伴い、各機関の前年同月比が計算できないため、「独立行政法人」及び「政府関連企業等」の合計値を「(再掲)国以外の機関」として計上し、再掲していたが、各機関のデータが蓄積されたので、平成21年4月より再掲を行わないこととした。

(単位：百万円、%)

地方の機関	都道府県		市区町村		地方公営企業		その他			
	前年比		前年比		前年比		前年比			
13,656,983	-	5,725,923	-	6,068,847	-	1,297,697	-	564,516	-	R2年度
13,034,149	▲ 4.6	5,521,496	▲ 3.6	5,596,687	▲ 7.8	1,340,721	3.3	575,246	1.9	R3年度
14,451,221	10.9	5,945,057	7.7	6,268,690	12.0	1,239,305	▲ 7.6	998,169	73.5	R4年度
7,176,233	1.4	2,616,037	0.2	3,548,207	3.7	690,867	▲ 6.6	321,122	3.6	R4. 4~R4. 9
7,390,139	3.0	2,375,003	▲ 9.2	3,627,776	2.2	919,958	33.2	467,403	45.6	R5. 4~R5. 9
13,972,470	-	5,773,187	-	6,223,262	-	1,424,440	-	551,581	-	R2年
13,019,728	▲ 6.8	5,411,773	▲ 6.3	5,683,823	▲ 8.7	1,369,305	▲ 3.9	554,827	0.6	R3年
13,619,159	4.6	5,851,888	8.1	5,943,679	4.6	1,262,298	▲ 7.8	561,295	1.2	R4年
10,255,976	1.1	4,258,354	2.8	4,532,945	0.9	1,008,545	▲ 7.1	456,131	7.5	R4. 1~R4. 9
11,301,945	10.2	4,110,488	▲ 3.5	4,937,526	8.9	1,214,643	20.4	1,039,287	127.8	R5. 1~R5. 9
4,187,350	5.7	1,733,035	9.9	1,988,199	11.3	339,195	▲ 22.0	126,921	▲ 21.1	R4. 7- 9
3,363,183	17.0	1,593,534	25.5	1,410,733	18.5	253,753	▲ 10.4	105,163	▲ 19.4	R4.10-12
3,911,805	27.0	1,735,486	5.7	1,309,750	33.0	294,686	▲ 7.2	571,883	323.6	R5. 1- 3
3,026,630	1.3	947,809	7.3	1,582,529	1.4	288,641	▲ 17.9	207,651	6.9	R5. 4- 6
4,363,510	4.2	1,427,194	▲ 17.6	2,045,246	2.9	631,317	86.1	259,753	104.7	R5. 7- 9
742,435	0.6	325,586	16.4	288,276	▲ 18.6	93,534	18.8	35,039	38.1	令和3年 4月
847,509	▲ 6.4	278,318	2.8	451,216	▲ 12.2	50,978	▲ 28.2	66,997	34.6	5月
1,530,691	9.4	428,484	8.1	894,907	12.3	160,425	15.3	46,875	▲ 29.2	6月
1,413,164	▲ 5.6	488,305	▲ 28.1	734,103	13.1	133,590	19.4	57,166	0.9	7月
1,158,174	1.4	467,984	12.7	467,852	▲ 9.6	157,192	32.5	65,146	▲ 28.4	8月
1,388,636	▲ 11.7	621,220	▲ 13.5	584,691	▲ 14.0	144,131	22.3	38,594	▲ 31.2	9月
1,121,715	▲ 13.6	537,236	0.7	447,323	▲ 19.7	110,314	▲ 24.1	26,842	▲ 57.1	10月
877,333	▲ 16.4	351,384	▲ 30.8	373,841	▲ 14.6	94,081	22.4	58,027	112.8	11月
874,750	▲ 11.7	380,662	▲ 3.0	369,739	▲ 24.7	78,798	▲ 14.4	45,551	204.7	12月
565,002	▲ 5.6	298,044	3.8	185,241	▲ 13.4	67,668	▲ 22.3	14,048	36.8	令和4年 1月
620,623	▲ 17.3	295,413	▲ 2.1	210,522	▲ 28.3	59,194	▲ 37.4	55,494	▲ 9.0	2月
1,894,119	10.4	1,048,859	11.1	588,976	4.3	190,817	15.9	65,467	51.1	3月
701,162	▲ 5.6	304,259	▲ 6.6	233,342	▲ 19.1	129,498	38.5	34,062	▲ 2.8	令和4年 4月
779,384	▲ 8.0	181,116	▲ 34.9	448,351	▲ 0.6	61,909	21.4	88,009	31.4	5月
1,508,336	▲ 1.5	397,627	▲ 7.2	878,315	▲ 1.9	160,265	▲ 0.1	72,130	53.9	6月
1,270,010	▲ 10.1	476,182	▲ 2.5	654,316	▲ 10.9	115,675	▲ 13.4	23,838	▲ 58.3	7月
1,287,769	11.2	567,117	21.2	574,414	22.8	93,061	▲ 40.8	53,177	▲ 18.4	8月
1,629,571	17.4	689,736	11.0	759,469	29.9	130,460	▲ 9.5	49,906	29.3	9月
1,290,457	15.0	656,365	22.2	502,775	12.4	99,221	▲ 10.1	32,096	19.6	10月
932,991	6.3	477,338	35.8	341,225	▲ 8.7	77,396	▲ 17.7	37,032	▲ 36.2	11月
1,139,735	30.3	459,832	20.8	566,733	53.3	77,136	▲ 2.1	36,035	▲ 20.9	12月
670,352	18.6	303,727	1.9	247,703	33.7	75,015	10.9	43,907	212.5	令和5年 1月
1,315,671	112.0	401,411	35.9	449,756	113.6	58,125	▲ 1.8	406,379	632.3	2月
1,925,782	1.7	1,030,347	▲ 1.8	612,291	4.0	161,546	▲ 15.3	121,598	85.7	3月
632,242	▲ 9.8	246,052	▲ 19.1	243,908	4.5	89,196	▲ 31.1	53,085	55.8	令和5年 4月
914,829	17.4	226,496	25.1	553,474	23.4	60,306	▲ 2.6	74,553	▲ 15.3	5月
1,479,559	▲ 1.9	475,261	19.5	785,147	▲ 10.6	139,139	▲ 13.2	80,012	10.9	6月
1,307,404	2.9	451,162	▲ 5.3	656,442	0.3	118,886	2.8	80,914	239.4	7月
1,384,030	7.5	453,125	▲ 20.1	674,695	17.5	227,558	144.5	28,652	▲ 46.1	8月
1,672,076	2.6	522,906	▲ 24.2	714,109	▲ 6.0	284,874	118.4	150,187	200.9	9月
										10月
										11月
										12月
										令和6年 1月
										2月
										3月

Ⅱ. 公共機関からの受注工事(1件500万円以上の工事)

Ⅱ-2. 1)発注機関別・目的別工事分類別請負契約額

令和5年 9月分

(単位：百万円，%)

	合 計		国の機関				地方の機関				
		前年 同月比		国	独立 行政法人	政府関連 企業等		都道府県	市区町村	地方 公営企業	その他
T 合計	2,247,938	▲ 7.4	575,862	343,245	37,261	195,356	1,672,076	522,906	714,109	284,874	150,187
1 治山・治水	224,123	▲ 27.0	50,482	45,278	1,298	3,906	173,640	144,977	28,126	25	512
2 農林水産	101,427	▲ 16.6	9,438	8,961	366	110	91,990	71,540	17,129		3,320
3 道路	573,450	▲ 10.7	290,289	142,969	617	146,703	283,161	174,220	101,212	6,103	1,626
4 港湾・空港	85,531	▲ 8.6	58,213	48,601		9,613	27,318	21,215	2,778		3,326
5 下水道	116,756	▲ 16.6	12,503			12,503	104,253	13,403	61,478	28,389	984
6 公園	61,242	▲ 30.7	3,727	36	589	3,102	57,515	14,723	40,242	2,001	548
7 教育・病院	272,816	▲ 11.7	23,129	2,801	11,693	8,635	249,687	31,669	198,642	18,655	721
8 住宅・宿舍	41,549	10.7	5,549	2,329	2,650	569	36,000	11,734	23,888		378
9 庁舎	82,660	▲ 25.0	15,592	13,622	1,393	577	67,069	5,751	59,322		1,996
10 再開発	0	▲ 100.0	0				0				
11 土地造成	9,132	30.7	1,316	138	1,178		7,816	1,959	5,856		
12 鉄道・軌道	24,586	▲ 9.0	18,757		14,031	4,726	5,829	173		5,657	
13 郵便	3,189	905.9	3,189			3,189	0				
14 電気・ガス	2,260	▲ 76.1	0				2,260			2,260	
15 上・工業水道	220,468	53.2	226		226		220,242	11,804	42,607	164,399	1,431
16 廃棄物処理	180,833	44.1	582		5	577	180,251	1,158	48,090	11	130,993
17 その他	247,917	▲ 5.8	82,872	78,510	3,214	1,147	165,045	18,580	84,738	57,374	4,352
災害復旧（再掲）	42,647	▲ 51.9	8,386	7,876		510	34,261	23,031	10,984		246
維持補修（再掲）	406,079	17.3	78,584	46,782	2,049	29,753	327,495	134,051	107,772	77,472	8,200

II. 公共機関からの受注工事(1件500万円以上の工事)

II-2. 2)発注機関別・目的別工事分類別請負契約額(寄与度)

令和5年 9月分

	合 計	国の機関			地方の機関					
		国	独立 行政法人	政府関連 企業等	都道府県	市区町村	地方 公営企業	その他		
T 合計	▲ 7.4	▲ 9.1	▲ 6.9	▲ 0.7	▲ 1.6	1.8	▲ 6.9	▲ 1.9	6.4	4.1
1 治山・治水	▲ 3.4	▲ 0.0	▲ 0.2	0.0	0.1	▲ 3.4	▲ 3.1	▲ 0.3	▲ 0.0	0.0
2 農林水産	▲ 0.8	▲ 0.3	▲ 0.2	▲ 0.0	0.0	▲ 0.6	▲ 0.9	0.4		▲ 0.0
3 道路	▲ 2.8	0.3	▲ 0.4	0.0	0.7	▲ 3.2	▲ 1.4	▲ 1.7	0.1	▲ 0.1
4 港湾・空港	▲ 0.3	0.2	▲ 0.1		0.3	▲ 0.6	▲ 0.3	▲ 0.3	▲ 0.0	0.1
5 下水道	▲ 1.0	0.2			0.2	▲ 1.1	▲ 0.1	▲ 1.2	0.2	▲ 0.0
6 公園	▲ 1.1	▲ 1.6	▲ 0.0	0.0	▲ 1.6	0.5	0.1	0.3	0.1	0.0
7 教育・病院	▲ 1.5	▲ 2.3	▲ 0.6	▲ 0.5	▲ 1.2	0.8	▲ 1.1	1.3	0.6	0.0
8 住宅・宿舍	0.2	▲ 0.3	▲ 0.1	▲ 0.1	▲ 0.0	0.4	0.3	0.4	▲ 0.0	▲ 0.3
9 庁舎	▲ 1.1	▲ 1.1	▲ 1.0	0.1	▲ 0.2	▲ 0.0	▲ 0.1	0.5	▲ 0.0	▲ 0.3
10 再開発	▲ 0.0					▲ 0.0		▲ 0.0		
11 土地造成	0.1	▲ 0.1	▲ 0.1	0.0		0.1	0.1	0.1	▲ 0.0	▲ 0.0
12 鉄道・軌道	▲ 0.1	0.1		▲ 0.1	0.2	▲ 0.2	▲ 0.1		▲ 0.1	
13 郵便	0.1	0.1			0.1					
14 電気・ガス	▲ 0.3					▲ 0.3			▲ 0.3	
15 上・工業水道	3.2	0.0		0.0		3.1	▲ 0.1	▲ 0.3	3.5	0.0
16 廃棄物処理	2.3	0.0		0.0	0.0	2.3	0.0	▲ 2.8	▲ 0.0	5.1
17 その他	▲ 0.6	▲ 4.4	▲ 4.1	▲ 0.1	▲ 0.1	3.8	▲ 0.1	1.7	2.4	▲ 0.2
災害復旧(再掲)	▲ 1.9	▲ 0.5	▲ 0.4	▲ 0.0	▲ 0.1	▲ 1.4	▲ 0.4	▲ 0.9	▲ 0.1	▲ 0.0
維持補修(再掲)	2.5	0.5	0.1	▲ 0.3	0.7	2.0	▲ 0.4	0.2	2.7	▲ 0.4

Ⅱ.公共機関からの受注工事(1件500万以上の工事)

Ⅱ-3.工事種類別請負契約額

令和5年 9月分

(単位:百万円, %)

	請負契約額		
		前年同月比	寄与度
合計	2,247,938	▲ 7.4	▲ 7.4
建築・建築設備合計	613,298	▲ 4.6	▲ 1.2
1. 住宅・同設備工事	42,970	22.1	0.3
2. 非住宅・同設備工事	570,328	▲ 6.2	▲ 1.5
土木工事計	1,351,906	▲ 16.4	▲ 10.9
3. 橋梁・高架構造物工事	198,146	6.1	0.5
4. トンネル工事	63,116	▲ 18.6	▲ 0.6
5. ダム・えん堤工事	31,949	▲ 28.8	▲ 0.5
6. 管渠工事	202,688	81.6	3.8
7. 電線路工事	21,133	▲ 25.7	▲ 0.3
8. 舗装工事	98,409	▲ 21.4	▲ 1.1
9. しゅんせつ・埋立工事	18,326	▲ 28.2	▲ 0.3
10. 土工事(9.を除く)	202,662	28.3	1.8
11. その他の土木工事	515,477	▲ 40.0	▲ 14.1
12. 機械装置等工事	282,734	68.5	4.7

II. 公共機関からの受注工事(1件500万円以上の工事)

II-4. 発注機関別・施工都道府県別請負契約額

令和5年 9月分

(単位:百万円,%)

	合計		国の機関			地方の機関					
		前年 同月比		国	独立 行政法人	政府関連 企業等	都道府県	市区町村	地方 公営企業	その他	
T.全国計	2,247,938	▲ 7.4	575,862	343,245	37,261	195,356	1,672,076	522,906	714,109	284,874	150,187
1.北海道	94,303	▲ 8.6	36,543	19,145	10,473	6,925	57,761	16,030	26,830	6,813	8,088
2.青森	38,632	23.8	6,027	3,745	380	1,902	32,606	24,720	7,242	622	22
3.岩手	27,584	47.3	4,278	3,627		651	23,306	10,469	12,626	177	34
4.宮城	32,811	13.6	6,016	5,865		152	26,795	8,778	14,042	3,653	322
5.秋田	23,731	0.5	6,016	5,873	79	64	17,715	9,834	4,922	1,910	1,049
6.山形	14,272	▲ 33.0	4,346	2,766		1,580	9,926	4,471	4,532	701	222
7.福島	73,347	36.8	17,725	8,327	787	8,612	55,622	12,046	40,965	2,456	155
8.茨城	52,437	▲ 39.1	19,800	10,276	5,141	4,383	32,637	12,304	17,087	1,412	1,835
9.栃木	26,783	▲ 4.6	4,793	2,419	1,660	714	21,990	11,259	8,182	1,947	603
10.群馬	30,814	47.1	2,106	2,106			28,709	9,088	16,408	1,583	1,630
11.埼玉	74,308	57.1	20,343	4,715	1,782	13,846	53,965	12,740	36,988	2,363	1,874
12.千葉	56,538	▲ 42.3	18,126	6,095	799	11,232	38,412	23,581	11,720	2,468	642
13.東京	228,567	41.8	53,503	44,910	1,678	6,915	175,064	19,684	17,656	16,954	120,769
14.神奈川	209,839	116.7	23,646	1,470	2,633	19,543	186,193	2,453	63,385	119,955	399
15.新潟	39,881	▲ 46.4	18,975	13,464	124	5,387	20,906	9,212	10,715	768	210
16.富山	18,567	▲ 28.5	11,721	1,618		10,104	6,846	4,346	1,989	423	88
17.石川	20,256	10.4	4,580	3,842		738	15,675	5,952	8,468	1,145	110
18.福井	23,536	▲ 2.7	7,125	4,398	1,089	1,638	16,411	7,182	7,600	1,628	
19.山梨	28,123	81.0	2,190	1,435		755	25,934	20,347	3,821	1,765	
20.長野	27,192	▲ 17.0	7,395	4,564	1,568	1,263	19,798	9,932	9,081	644	140
21.岐阜	42,050	▲ 49.4	22,424	8,456		13,968	19,626	11,237	8,314	75	
22.静岡	43,347	▲ 35.3	9,970	4,197	26	5,747	33,377	20,464	11,908	960	46
23.愛知	70,942	▲ 38.8	12,848	4,239	3,107	5,502	58,094	21,472	27,942	4,003	4,677
24.三重	40,365	▲ 21.6	19,642	11,191	432	8,019	20,723	10,400	6,904	2,520	900
25.滋賀	31,606	78.0	15,605	1,178		14,427	16,001	6,609	9,228	164	
26.京都	29,818	▲ 45.2	7,931	2,783		5,148	21,887	7,854	6,026	7,405	603
27.大阪	77,724	3.6	29,274	7,945	1,589	19,740	48,451	6,787	36,258	4,023	1,383
28.兵庫	79,835	▲ 4.0	19,282	14,082	543	4,657	60,553	13,351	25,504	21,508	189
29.奈良	10,287	▲ 64.7	1,150	959	191		9,137	1,692	7,151	295	
30.和歌山	24,086	▲ 49.1	5,917	3,938		1,979	18,169	8,990	7,996	954	229
31.鳥取	16,952	5.7	6,207	5,975		232	10,745	3,931	5,586	103	1,125
32.島根	22,807	▲ 54.7	7,803	7,139		664	15,004	6,618	4,066	4,165	155
33.岡山	21,778	▲ 21.4	3,473	3,093		381	18,305	4,028	13,084	1,193	
34.広島	96,069	177.4	7,048	5,624	9	1,414	89,021	19,574	66,477	2,970	
35.山口	24,526	▲ 52.0	11,885	9,452	29	2,405	12,641	4,231	6,718	1,249	443
36.徳島	20,901	▲ 29.3	2,804	1,988	14	803	18,097	9,751	7,529	818	
37.香川	9,266	▲ 61.0	1,198	1,011		187	8,067	2,897	4,331	447	392
38.愛媛	40,177	62.7	6,896	4,525		2,371	33,281	17,563	15,704	9	6
39.高知	11,148	▲ 27.5	2,375	1,101	227	1,047	8,773	5,160	3,510		103
40.福岡	64,718	4.2	13,816	12,078	1,049	689	50,901	16,532	32,374	1,420	575
41.佐賀	14,556	0.3	2,157	1,888		268	12,399	7,073	5,083	20	224
42.長崎	28,681	▲ 71.2	6,917	5,530		1,387	21,764	8,920	9,770	3,074	
43.熊本	106,814	94.1	7,094	6,861	89	144	99,720	22,129	21,709	55,375	507
44.大分	27,543	12.0	2,484	980		1,503	25,060	21,353	3,695	12	
45.宮崎	38,860	64.8	14,535	10,128		4,407	24,325	14,487	9,223	615	
46.鹿児島	48,935	▲ 75.7	26,356	24,456	178	1,721	22,579	8,802	12,564	1,174	39
47.沖縄	62,623	64.6	33,517	31,785	847	885	29,106	6,574	21,199	937	396

注) 受注高の少ない集計区分等の数値は、誤差が大きいため利用に当たっては注意してください。

II-5. 発注機関別・施工地域別請負契約額

令和5年 9月分

(単位:百万円,%)

	合計		国の機関			地方の機関					
		前年 同月比		国	独立 行政法人	政府関連 企業等	都道府県	市区町村	地方 公営企業	その他	
T.全国計	2,247,938	▲ 7.4	575,862	343,245	37,261	195,356	1,672,076	522,906	714,109	284,874	150,187
1.北海道	94,303	▲ 8.6	36,543	19,145	10,473	6,925	57,761	16,030	26,830	6,813	8,088
2.東北	210,378	18.6	44,408	30,202	1,246	12,960	165,970	70,319	84,328	9,518	1,804
3.関東	734,601	25.2	151,901	77,990	15,262	58,650	582,700	121,387	184,328	149,091	127,893
4.北陸	102,240	▲ 28.4	42,402	23,323	1,951	17,128	59,838	26,692	28,773	3,965	408
5.中部	196,705	▲ 38.1	64,884	28,084	3,565	33,235	131,820	63,572	55,067	7,558	5,624
6.近畿	253,356	▲ 17.5	79,157	30,885	2,323	45,950	174,199	45,284	92,162	34,349	2,404
7.中国	182,132	1.2	36,417	31,282	38	5,096	145,715	38,382	95,931	9,679	1,723
8.四国	81,492	▲ 12.7	13,273	8,625	241	4,408	68,218	35,370	31,073	1,274	501
9.九州・沖縄	392,731	▲ 24.4	106,877	93,708	2,164	11,005	285,855	105,870	115,617	62,627	1,741

注) 地域別区分

東 北	: 青森県, 岩手県, 宮城県, 秋田県, 山形県, 福島県	近 畿	: 滋賀県, 京都府, 大阪府, 兵庫県, 奈良県, 和歌山県
関 東	: 茨城県, 栃木県, 群馬県, 埼玉県, 千葉県, 東京都, 神奈川県, 山梨県, 長野県	中 国	: 鳥取県, 島根県, 岡山県, 広島県, 山口県
北 陸	: 新潟県, 富山県, 石川県, 福井県	四 国	: 徳島県, 香川県, 愛媛県, 高知県
中 部	: 岐阜県, 静岡県, 愛知県, 三重県	九州・沖縄	: 福岡県, 佐賀県, 長崎県, 熊本県, 大分県, 宮崎県, 鹿児島県, 沖縄県

Ⅲ. 民間等からの受注工事

Ⅲ-1. 発注者別請負契約額時系列表

1) 建築工事・建築設備工事（1件5億円以上の工事）

（単位：百万円、％）

	合計		農林漁業		鉱業、採石業、砂利採取業		製造業		電気・ガス・熱供給		運輸業、郵便業		情報通信業		卸売業、小売業		金融業、保険業		不動産業		サービス業		その他	
	前年比	前年比	前年比	前年比	建設業	前年比	前年比	前年比	水道業	前年比	前年比	前年比	前年比	前年比	前年比	前年比	前年比	前年比	前年比	前年比	前年比	前年比	前年比	
R2年度	10,627,856	-	59,241	-	441,464	-	1,732,443	-	333,498	-	624,660	-	144,129	-	483,925	-	268,198	-	4,352,211	-	1,957,764	-	230,322	-
R3年度	12,630,525	18.8	79,249	33.8	340,118	▲ 23.0	2,278,629	31.5	293,906	▲ 11.9	1,134,759	81.7	149,609	3.8	691,784	43.0	223,483	▲ 16.7	4,500,522	3.4	2,462,982	25.8	475,485	106.4
R4年度	13,615,434	7.8	74,449	▲ 6.1	282,679	▲ 16.9	3,247,185	42.5	221,013	▲ 24.8	846,835	▲ 25.4	359,021	140.0	697,330	0.8	377,469	68.9	4,797,682	6.6	2,293,394	▲ 6.9	418,377	▲ 12.0
R4. 4～R4. 9	6,251,017	27.8	40,406	▲ 0.3	137,893	▲ 36.0	1,613,746	90.3	73,371	▲ 40.3	304,601	▲ 3.4	138,131	116.4	351,849	27.0	170,991	257.3	2,268,128	25.4	910,724	▲ 5.9	241,176	31.7
R5. 4～R5. 9	6,237,282	▲ 0.2	27,191	▲ 32.7	157,793	14.4	1,172,650	▲ 27.3	122,613	67.1	302,223	▲ 0.8	104,292	▲ 24.5	333,289	▲ 5.3	278,619	62.9	2,489,212	9.7	1,037,640	13.9	211,760	▲ 12.2
R2年	9,993,115	-	45,500	-	351,986	-	1,655,675	-	342,056	-	596,312	-	166,435	-	414,247	-	274,706	-	4,034,019	-	1,906,179	-	206,001	-
R3年	12,106,000	21.1	84,428	85.6	492,977	40.1	1,998,228	20.7	261,985	▲ 23.4	843,946	41.5	124,676	▲ 25.1	691,623	67.0	222,716	▲ 18.9	4,497,601	11.5	2,492,803	30.8	395,016	91.8
R4年	14,378,788	18.8	88,523	4.9	252,764	▲ 48.7	3,416,463	71.0	234,845	▲ 10.4	1,078,868	27.8	302,324	142.5	689,660	▲ 0.3	388,441	74.4	5,048,029	12.2	2,379,619	▲ 4.5	499,252	26.4
R4. 1～R4. 9	10,928,947	20.8	62,060	▲ 7.9	198,049	▲ 53.8	2,444,523	74.8	182,679	▲ 8.8	915,828	44.1	191,649	107.4	546,026	15.9	268,409	85.7	4,029,809	13.0	1,677,929	▲ 4.9	411,986	50.7
R5. 1～R5. 9	10,151,859	▲ 7.1	34,773	▲ 44.0	247,863	25.2	1,834,148	▲ 25.0	218,089	19.4	681,418	▲ 25.6	214,506	11.9	535,135	▲ 2.0	365,065	36.0	4,000,546	▲ 0.7	1,718,621	2.4	301,695	▲ 26.8
R4. 7～9	3,362,404	19.4	15,514	▲ 30.8	41,240	▲ 73.3	871,520	69.5	47,040	▲ 14.2	151,801	22.9	85,798	602.0	211,171	72.9	71,909	126.3	1,182,164	8.0	542,180	▲ 10.7	142,067	79.8
R4. 10～12	3,449,841	12.7	26,462	55.1	54,716	▲ 15.0	971,941	62.0	52,165	▲ 15.5	163,039	▲ 21.7	110,676	243.0	143,634	▲ 34.9	120,032	53.5	1,018,220	9.4	701,690	▲ 3.6	87,266	▲ 28.2
R5. 1～3	3,914,577	▲ 16.3	7,581	▲ 65.0	90,071	49.7	661,498	▲ 20.4	95,476	▲ 12.7	379,195	▲ 38.0	110,214	105.9	201,847	4.0	86,446	▲ 11.3	1,511,334	▲ 14.2	680,981	▲ 11.2	89,935	▲ 47.3
R5. 4～6	2,982,911	3.3	21,888	▲ 12.1	119,784	23.9	575,503	▲ 22.5	37,252	▲ 41.1	120,535	▲ 21.1	52,836	1.0	190,119	35.1	188,388	90.1	971,879	▲ 10.5	624,535	69.5	80,191	▲ 19.1
R5. 7～9	3,254,370	▲ 3.2	5,304	▲ 65.8	38,009	▲ 7.8	597,147	▲ 31.5	85,360	81.5	181,687	19.7	51,456	▲ 40.0	143,169	▲ 32.2	90,231	25.5	1,517,333	28.4	413,105	▲ 23.8	131,569	▲ 7.4
令和3年 4月	514,044	▲ 8.1	1,178	▲ 80.7	31,154	1,591.2	86,992	24.7	31,973	▲ 10.1	14,214	19.9	20,573	111.1	36,673	3.0	3,565	▲ 56.8	135,618	▲ 43.4	98,025	▲ 24.1	54,080	342.8
5月	573,696	6.0	11,039	539.5	18,241	22.4	76,148	▲ 35.4	17,170	595.0	88,564	125.6	25,530	1,762.1	54,749	104.1	6,279	18.5	151,161	▲ 4.1	104,069	▲ 38.9	20,746	504.4
6月	896,321	46.6	5,898	▲ 52.0	11,591	▲ 43.4	170,543	74.1	18,910	▲ 69.5	88,922	34.9	5,502	▲ 69.1	63,422	135.9	6,242	▲ 27.2	427,368	96.6	158,672	49.3	29,251	▲ 21.2
7月	766,372	20.1	7,347	-	19,674	▲ 62.5	195,491	26.1	21,024	57.3	33,081	147.2	2,303	▲ 57.5	66,873	120.8	18,826	203.5	236,821	4.9	119,921	▲ 4.9	45,011	337.9
8月	676,446	▲ 1.9	7,549	15.8	50,785	102.1	191,219	147.1	2,436	▲ 93.7	16,375	▲ 32.3	4,021	▲ 45.1	23,240	8.1	3,172	▲ 78.4	234,086	▲ 38.3	124,214	51.7	19,349	48.6
9月	1,373,294	42.0	7,521	254.6	84,146	23.9	127,547	▲ 29.8	31,379	245.5	74,038	68.4	5,898	▲ 81.8	32,053	▲ 21.1	9,774	▲ 63.3	623,351	61.6	362,920	147.7	14,666	▲ 51.8
10月	830,102	21.2	6,913	-	11,260	▲ 43.6	163,366	48.2	4,644	▲ 38.3	30,430	▲ 16.6	12,289	51.0	61,297	11.7	16,661	84.3	248,128	▲ 26.7	234,379	156.4	40,735	373.0
11月	837,256	13.9	8,017	665.7	12,098	▲ 24.8	219,559	40.3	18,408	▲ 76.3	28,260	▲ 21.2	10,980	75.8	71,448	322.9	24,751	97.0	304,108	17.2	104,345	▲ 24.5	35,282	146.1
12月	1,395,064	41.4	2,132	▲ 18.2	41,012	322.1	216,987	0.7	38,655	301.4	149,648	348.4	8,996	▲ 66.9	87,852	141.0	36,795	▲ 54.2	378,200	▲ 3.1	389,232	127.8	45,556	331.4
令和4年 1月	903,339	53.9	3,520	-	12,393	▲ 10.4	107,721	45.0	16,426	▲ 36.8	263,755	487.7	9,570	-	40,363	▲ 25.1	20,151	103.7	261,645	16.8	137,502	6.3	30,293	176.9
2月	1,232,709	26.8	-1,154	-	5,005	▲ 82.8	273,557	202.1	23,112	189.0	72,753	40.5	25,513	24.5	45,392	▲ 8.1	11,553	▲ 17.3	528,521	4.6	201,307	18.0	47,151	70.0
3月	2,541,882	▲ 2.0	19,288	▲ 11.4	42,758	▲ 74.8	449,499	16.6	69,770	60.8	274,719	22.8	18,435	127.6	108,421	19.5	65,714	▲ 9.7	971,515	▲ 5.6	428,397	▲ 13.8	93,365	80.7
令和4年 4月	859,897	67.3	14,002	1,088.8	15,577	▲ 50.0	196,209	125.5	8,020	▲ 74.9	36,173	154.5	1,716	▲ 91.7	29,615	▲ 19.2	45,785	1,184.3	304,223	124.3	171,440	74.9	37,137	▲ 31.3
5月	783,763	36.6	5,028	▲ 54.5	46,289	153.8	199,576	162.1	7,431	▲ 56.7	38,984	▲ 56.0	9,569	▲ 62.5	38,752	▲ 29.2	4,837	▲ 23.0	331,682	119.4	77,005	▲ 26.0	24,611	18.6
6月	1,244,953	26.2	5,862	▲ 0.6	34,787	200.1	346,441	103.1	10,880	▲ 42.5	77,642	▲ 12.7	41,048	646.0	72,311	14.0	48,461	676.4	450,059	5.3	120,099	▲ 24.3	37,361	27.7
7月	866,261	13.0	7,692	4.7	26,481	34.6	178,404	▲ 8.7	23,122	10.0	28,913	▲ 12.6	22,386	872.0	74,245	11.0	11,547	▲ 38.7	316,732	33.7	126,327	5.3	50,410	12.0
8月	1,002,591	48.2	2,060	▲ 72.7	3,858	▲ 92.4	317,683	66.1	9,055	271.7	50,767	210.0	8,421	109.4	49,895	114.7	37,631	1,086.3	337,722	44.3	148,868	19.8	36,633	89.3
9月	1,493,552	8.8	5,762	▲ 23.4	10,902	▲ 87.0	375,433	194.3	14,863	▲ 52.6	72,121	▲ 2.6	54,991	832.4	87,031	171.5	22,731	132.6	527,710	▲ 15.3	266,985	▲ 26.4	55,024	275.2
10月	975,210	17.5	1,689	▲ 75.6	15,378	36.6	232,520	42.3	18,597	300.5	75,404	147.8	41,034	233.9	81,569	33.1	36,096	116.6	297,972	20.1	154,256	▲ 34.2	20,695	▲ 49.2
11月	844,839	0.9	20,465	155.3	26,846	121.9	197,063	▲ 10.2	5,095	▲ 72.3	37,191	31.6	27,294	148.6	32,775	▲ 54.1	30,023	21.3	305,749	0.5	138,731	33.0	23,608	▲ 33.1
12月	1,629,792	16.8	4,308	102.0	12,492	▲ 69.5	542,358	149.9	28,474	▲ 26.3	50,445	▲ 66.3	42,348	370.7	29,289	▲ 66.7	53,913	46.5	414,499	9.6	408,703	5.0	42,963	▲ 5.7
令和5年 1月	862,038	▲ 4.6	643	▲ 81.7	22,876	84.6	140,406	30.3	8,083	▲ 50.8	47,297	▲ 82.1	3,567	▲ 62.7	81,419	101.7	23,099	14.6	372,862	42.5	138,385	0.6	23,400	▲ 22.8
2月	1,040,245	▲ 15.6	6,939	-	23,850	376.6	167,549	▲ 38.8	18,323	▲ 20.7	182,393	150.7	6,694	▲ 73.8	44,707	▲ 1.5	28,635	147.9	381,977	▲ 27.7	161,470	▲ 19.8	17,707	▲ 62.4
3月	2,012,294	▲ 20.8	0	▲ 100.0	43,344	1.4	353,543	▲ 21.3	69,070	▲ 1.0	149,505	▲ 45.6	99,953	442.2	75,720	▲ 30.2	34,712	▲ 47.2	756,494	▲ 22.1	381,125	▲ 11.0	48,828	▲ 47.7
令和5年 4月	951,355	10.6	812	▲ 94.2	18,341	17.7	209,695	6.9	20,734	158.5	25,239	▲ 30.2	8,419	390.6	55,295	86.7	4							

Ⅲ. 民間等からの受注工事

Ⅲ-2. 1)発注者別・工事種類別請負契約額

令和5年 9月分

(単位:百万円, %)

	合 計		農林漁業	鉱業, 採石業, 砂利採取業, 建設業	製造業	電気・ガス・ 熱供給・ 水道業	運輸業, 郵便業	情報通信業	卸売業, 小売業	金融業, 保険業	不動産業	サービス業	その他
		前年同月比											
T 建築・建築設備工事計	1,734,767	16.2	0	8,880	242,817	56,306	132,334	23,365	66,916	44,397	942,016	146,424	71,313
1 住宅	334,329	▲ 35.6		4,821	4,094	3,622			1,707		288,500	17,412	14,173
2 事務所	616,744	242.8			41,690	6,194	8,570	15,375	12,115	22,137	470,170	36,902	3,590
3 店舗	90,658	17.2					540		40,442	9,768	35,835	4,072	
4 工場・発電所	240,553	▲ 29.6		3,036	185,882	38,401	4,148	2,750	759		2,727	2,851	
5 倉庫・流通施設	176,918	▲ 5.1			1,626		62,391		8,083	12,492	57,686	2,480	32,161
6 教育・研究・文化施設	54,928	2.4			8,534							31,098	15,296
7 医療・福祉施設	34,025	▲ 54.9		1,023		8,089	858				2,015	22,040	
8 宿泊施設	106,873	382.5							660		80,168	24,753	1,292
9 娯楽施設	3,228	▲ 15.0										2,678	550
10 その他の建築工事	76,511	125.5			991		55,826	5,240	3,150		4,914	2,139	4,251
T 土木工事・機械装置等工事計	867,295	7.0	4,770	27,430	310,516	230,088	143,681	30,493	11,017	6,659	23,127	61,676	17,838
ST 土木工事計	375,054	3.6	1,992	8,814	42,325	99,322	128,561	20,986	2,362	2,357	22,540	34,309	11,487
1 発電用土木工事	44,256	4.3		389	148	42,811				102	634	173	
2 鉄道工事	108,036	33.3		32	124		107,880						
3 埠頭・港湾工事	14,940	30.0	14	732	3,653	1,062	5,533		139	46		5,072	-1,311
4 道路工事	8,589	17.6	24	863	4,686	1,358	575	76			442	100	463
5 管工事	19,809	▲ 2.3	103	1,500	10,100	6,120	218		145		368	693	561
6 電線路工事	64,245	▲ 9.5		1,274	2,642	36,779	1,032	20,858	251	41	101	853	414
7 土地造成・埋立工事	28,724	11.9	610	1,190	4,452	57	5,505		251		10,514	4,895	1,249
8 ゴルフ場建設工事	3,032	519.9			167		149					2,716	
9 構内環境整備工事	14,946	3.7	120	982	5,332	1,425	695	25	422	23	2,329	3,106	487
10 その他の土木工事	68,478	▲ 22.1	1,121	1,852	11,021	9,709	6,973	27	1,153	2,144	8,152	16,700	9,624
ST 機械装置等工事	492,241	9.8	2,778	18,617	268,191	130,766	15,119	9,507	8,655	4,303	588	27,366	6,351

注) 建築・建築設備工事については、1件の請負契約額が5億円以上の工事、土木工事及び機械装置等工事については1件の請負契約額が500万円以上の工事について調査対象としている。

Ⅲ. 民間等からの受注工事

Ⅲ-2. 2)発注者別・工事種類別請負契約額(寄与度)

令和5年 9月分

	合 計	農林漁業	鉱業, 採石業, 砂利採取業, 建設業	製造業	電気・ガス・ 熱供給・ 水道業	運輸業, 郵便業	情報通信業	卸売業, 小売業	金融業, 保険業	不動産業	サービス業	その他
T 建築・建築設備工事計	16.2	▲ 0.4	▲ 0.1	▲ 8.9	2.8	4.0	▲ 2.1	▲ 1.3	1.5	27.7	▲ 8.1	1.1
1 住宅	▲ 12.4		0.3	▲ 0.2	0.2			0.1		▲ 3.8	▲ 6.9	▲ 2.1
2 事務所	29.2	▲ 0.1	▲ 0.3	1.6	0.4	▲ 1.4	▲ 1.2	0.4	0.6	27.6	1.5	0.1
3 店舗	0.9					▲ 0.1		1.4	0.5	▲ 0.1	▲ 0.8	
4 工場・発電所	▲ 6.8		0.1	▲ 8.7	2.2	0.2	▲ 0.6	▲ 0.2		0.2	0.0	
5 倉庫・流通施設	▲ 0.6		▲ 0.4	▲ 0.1	▲ 0.4	2.2		▲ 3.3	0.8	▲ 0.9	▲ 0.4	1.8
6 教育・研究・文化施設	0.1			▲ 1.5		▲ 0.1					0.6	1.0
7 医療・福祉施設	▲ 2.8		0.1		0.5	0.0				▲ 0.0	▲ 3.3	▲ 0.1
8 宿泊施設	5.7							0.0	▲ 0.5	4.4	1.5	0.1
9 娯楽施設	▲ 0.0										▲ 0.1	0.0
10 その他の建築工事	2.9	▲ 0.3		0.1	▲ 0.2	3.3	▲ 0.3	0.2		0.3	▲ 0.4	0.2
T 土木工事・機械装置等工事計	7.0	0.3	▲ 0.7	▲ 2.0	5.2	3.3	▲ 1.0	0.6	▲ 0.5	▲ 0.3	2.1	▲ 0.1
ST 土木工事計	1.6	0.2	▲ 2.3	2.2	0.9	2.3	▲ 1.2	▲ 0.0	▲ 0.9	▲ 0.2	1.0	▲ 0.3
1 発電用土木工事	0.2		▲ 0.3	▲ 0.0	0.4			▲ 0.0	0.0	0.1	0.0	▲ 0.0
2 鉄道工事	3.3		▲ 0.0	0.0		3.4		▲ 0.1				
3 埠頭・港湾工事	0.4	▲ 0.0	0.0	0.3	0.1	▲ 0.1		0.0	0.0	▲ 0.0	0.6	▲ 0.4
4 道路工事	0.2	▲ 0.0	▲ 0.1	0.5	0.1	▲ 0.1	0.0	▲ 0.1	▲ 0.0	0.1	▲ 0.3	0.0
5 管工事	▲ 0.1	0.0	▲ 1.0	1.0	0.1	▲ 0.0		0.0		0.0	0.1	▲ 0.3
6 電線路工事	▲ 0.8		▲ 0.3	0.2	0.6	▲ 0.0	▲ 1.2	▲ 0.0	▲ 0.0	0.0	▲ 0.1	0.0
7 土地造成・埋立工事	0.4	0.1	▲ 0.1	0.4	▲ 0.0	0.4	▲ 0.0	▲ 0.0		0.0	0.0	▲ 0.3
8 ゴルフ場建設工事	0.3			0.0		0.0					0.3	
9 構内環境整備工事	0.1	0.0	▲ 0.3	▲ 0.2	0.1	0.0	0.0	0.0	▲ 0.0	0.2	0.2	▲ 0.0
10 その他の土木工事	▲ 2.4	0.1	▲ 0.2	▲ 0.1	▲ 0.5	▲ 1.3	▲ 0.0	0.0	▲ 0.9	▲ 0.6	0.2	0.7
ST 機械装置等工事	5.4	0.1	1.6	▲ 4.1	4.3	1.0	0.3	0.6	0.4	▲ 0.1	1.1	0.2

注) 建築・建築設備工事については、1件の請負契約額が5億円以上の工事、土木工事及び機械装置等工事については1件の請負契約額が500万円以上の工事について調査対象としている。

Ⅲ. 民間等からの受注工事

Ⅲ-3. 発注者別・施工都道府県別請負契約額

令和5年 9月分

1) 建築工事・建築設備工事(1件5億円以上の工事)

(単位:百万円,%)

	合 計		農林漁業	鉱業、採石業、 砂利採取業、 建設業	製造業	電気・ガス・ 熱供給・ 水道業	運輸業、 郵便業	情報通信業	卸売業、 小売業	金融業、 保険業	不動産業	サービス業	その他
	前年同月比												
T.全国計	1,734,767	16.2	0	8,880	242,817	56,306	132,334	23,365	66,916	44,397	942,016	146,424	71,313
1.北海道	41,925	362.0			2,019	6,194	9,898		3,334		13,750	5,438	1,292
2.青森	3,676	566.6			2,417	1,259							
3.岩手	53,617	1,069.2			46,711		6,906						
4.宮城	22,632	27.8							17,480		2,544		2,607
5.秋田	723	▲ 82.8										723	
6.山形	2,091						785					1,306	
7.福島	7,007	▲ 76.4			1,196	4,953	858						
8.茨城	7,931	▲ 85.6			5,593	704					1,634		
9.栃木	18,410	9.6			8,221		1,290					8,899	
10.群馬	9,783	▲ 31.0			7,700				1,266			818	
11.埼玉	46,159	▲ 37.4		1,023	2,073		858			1,294	27,876		13,035
12.千葉	79,557	0.8					3,322	2,944	1,940	1,103	63,531	1,769	4,949
13.東京	716,254	84.0		4,821	18,993	21,240	48,405	7,744	20,129	17,421	550,093	10,555	16,854
14.神奈川	152,884	146.2			32,143		6,759	4,139			108,389		1,455
15.新潟	9,959	▲ 31.1			7,751		2,207						
16.富山	9,575	▲ 15.6									9,575		
17.石川	2,357	▲ 52.4			895				962			500	
18.福井	4,125				1,837				2,288				
19.山梨	1,774	▲ 80.9						973				801	
20.長野	42,537	75.6			4,167		5,827				28,594	3,949	
21.岐阜	5,107	▲ 57.6			1,120							3,987	
22.静岡	15,083	▲ 49.7			5,832		7,367		1,884				
23.愛知	45,182	▲ 38.4			15,574		7,534		1,403		18,720	1,951	
24.三重	16,492	73.8			10,081	638			2,629		3,144		
25.滋賀	21,369				17,389		624			534			2,822
26.京都	25,217	▲ 19.8			2,120		547				6,140	16,410	
27.大阪	91,029	▲ 34.8			2,442	8,089	946		6,249	13,232	26,581	31,889	1,601
28.兵庫	61,751	173.3			15,179				2,470		42,713	1,389	
29.奈良	2,310	▲ 79.7			2,310								
30.和歌山	0	▲ 100.0											
31.鳥取	0	▲ 100.0											
32.島根	8,340	478.7				6,604			1,736				
33.岡山	13,981	138.4		3,036	2,971		1,597		1,152		877	880	3,467
34.広島	15,695	228.4			4,011		1,471	2,325	-588		5,771	2,705	
35.山口	4,343	175.9							1,162			1,605	1,576
36.徳島	1,693	▲ 20.8										1,693	
37.香川	4,321	60.4									4,321		
38.愛媛	21,396	39.3								9,966		1,868	9,562
39.高知	7,281	74.7							759			6,522	
40.福岡	90,979	138.8			6,255	5,827	23,471	5,240	661	847	17,690	30,988	
41.佐賀	4,616	▲ 87.4					1,661				1,760		1,195
42.長崎	991	▲ 61.0			991								
43.熊本	13,156	▲ 91.1			13,156								
44.大分	0	▲ 100.0											
45.宮崎	8,629	-			1,670							6,959	
46.鹿児島	2,071	▲ 93.8				798					1,273		
47.沖縄	20,762	▲ 37.9									7,042		13,720

注) 受注高の少ない集計区分等の数値は、誤差が大きいため利用に当たっては注意してください。

Ⅲ-4. 発注者別・施工地域別請負契約額

1) 建築工事・建築設備工事(1件5億円以上の工事)

令和5年 9月分

(単位:百万円,%)

	合 計		農林漁業	鉱業、採石業、 砂利採取業、 建設業	製造業	電気・ガス・ 熱供給・ 水道業	運輸業、 郵便業	情報通信業	卸売業、 小売業	金融業、 保険業	不動産業	サービス業	その他
	前年同月比												
T.全国計	1,734,767	16.2	0	8,880	242,817	56,306	132,334	23,365	66,916	44,397	942,016	146,424	71,313
1.北海道	41,925	362.0	0	0	2,019	6,194	9,898	0	3,334	0	13,750	5,438	1,292
2.東北	89,746	58.3	0	0	50,324	6,212	8,550	0	17,480	0	2,544	2,029	2,607
3.関東	1,075,288	48.6	0	5,844	78,889	21,944	66,461	15,800	23,334	19,818	780,117	26,789	36,292
4.北陸	26,015	▲ 15.4	0	0	10,483	0	2,207	0	3,250	0	9,575	500	0
5.中部	81,864	▲ 34.4	0	0	32,607	638	14,901	0	5,916	0	21,864	5,938	0
6.近畿	201,675	▲ 5.8	0	0	39,440	8,089	2,117	0	8,719	13,766	75,433	52,510	1,601
7.中国	42,359	176.9	0	3,036	6,982	6,604	3,068	2,325	3,462	0	6,648	5,191	5,043
8.四国	34,690	42.4	0	0	0	0	0	0	759	9,966	4,321	10,083	9,562
9.九州・沖縄	141,203	▲ 52.1	0	0	22,072	6,625	25,132	5,240	661	847	27,765	37,947	14,915

注) 地域別区分

東 北 : 青森県、岩手県、宮城県、秋田県、山形県、福島県
 関 東 : 茨城県、栃木県、群馬県、埼玉県、千葉県、東京都、神奈川県、山梨県、長野県
 北 陸 : 新潟県、富山県、石川県、福井県
 中 部 : 岐阜県、静岡県、愛知県、三重県
 近 畿 : 滋賀県、京都府、大阪府、兵庫県、奈良県、和歌山県
 中 国 : 鳥取県、島根県、岡山県、広島県、山口県
 四 国 : 徳島県、香川県、愛媛県、高知県
 九州・沖縄 : 福岡県、佐賀県、長崎県、熊本県、大分県、宮崎県、鹿児島県、沖縄県

Ⅲ. 民間等からの受注工事

Ⅲ-3. 発注者別・施工都道府県別請負契約額

令和5年 9月分

2) 土木工事及び機械装置等工事(1件500万円以上の工事)

(単位:百万円,%)

	合計		農林漁業	鉱業、採石業、 砂利採取業、 建設業	製造業	電気・ガス・ 熱供給・ 水道業	運輸業、 郵便業	情報通信業	卸売業、 小売業	金融業、 保険業	不動産業	サービス業	その他
		前年同月比											
T.全国計	867,295	7.0	4,770	27,430	310,516	230,088	143,681	30,493	11,017	6,659	23,127	61,676	17,838
1.北海道	27,218	5.9	111	239	4,071	10,239	9,676	1,108	253		656	623	242
2.青森	8,529	▲ 45.6	268	178	720	5,811	245	134	15			64	1,095
3.岩手	8,489	55.3	77	380	405	5,056	1,551	59	433	160	40	238	89
4.宮城	31,004	208.7	217	276	16,087	4,351	1,188	348	37	2,259	260	3,107	2,874
5.秋田	8,712	57.6		106	113	4,855	1,968	299	532			826	13
6.山形	3,829	29.8		832	1,550	739	293	121	119	124		28	23
7.福島	102,908	344.6	31	880	77,424	11,728	5,133	100	590		1,088	5,933	
8.茨城	41,333	▲ 34.3	142	10,619	6,635	21,617	1,233	560	45	93	136	200	56
9.栃木	6,620	12.9		74	3,157	1,061	1,177	109	142	322	59	75	444
10.群馬	9,912	▲ 22.8	339	80	5,087	3,167	579	399			92	22	147
11.埼玉	23,388	18.9		766	5,620	3,270	6,680	958	278		863	4,693	259
12.千葉	46,709	113.0	616	1,035	25,641	9,871	3,819	980	235	607	1,465	1,530	910
13.東京	68,394	▲ 44.1		1,226	13,395	10,967	23,439	4,014	83	1,040	3,821	10,024	385
14.神奈川	57,063	114.3		238	12,762	5,161	33,340	1,103	153	537	1,675	2,391	-298
15.新潟	31,781	51.0	70	996	3,962	23,855	1,468	338	30			971	91
16.富山	7,315	5.3		72	2,613	1,372	723	266	32	115	1,070	617	436
17.石川	12,721	178.0	10	34	1,787	2,530		1,973	14	13	3,472	2,879	9
18.福井	11,422	▲ 40.5	81		985	9,994	53	170	29			64	48
19.山梨	5,282	67.3	234	64	2,112	379	831	337				1,191	133
20.長野	7,155	▲ 64.0		27	1,987	405	4,092	213	51			281	98
21.岐阜	10,761	▲ 30.2	141	99	2,875	754	1,203	531	407	14		2,427	2,311
22.静岡	26,918	36.7		1,243	5,960	16,434	486	1,056	226	8	526	787	192
23.愛知	37,366	▲ 43.3	282	875	15,307	5,691	3,826	2,851	2,682	774	1,132	3,138	808
24.三重	9,548	21.5	705	364	4,977	511	144	1,075			1,133	184	454
25.滋賀	5,023	▲ 41.1		868	2,752	38	930	62	129		138	92	13
26.京都	13,082	93.8	65		2,746	2,128	4,244	125	103	11	657	2,891	112
27.大阪	42,899	6.5	419	635	6,049	5,256	16,905	937	659	11	556	8,676	2,797
28.兵庫	32,286	114.6		899	19,568	4,520	463	642	575	176	575	4,783	83
29.奈良	1,879	16.5			174	530	815	78	108		24	121	29
30.和歌山	2,442	▲ 46.4		320	1,773	220		15	63		13	30	8
31.鳥取	1,197	▲ 91.3		154	31	275	453	120	19				145
32.島根	19,812	137.8				18,752	284	58	138	21	495	64	
33.岡山	12,678	▲ 4.5		350	3,736	1,510	4,109	2,520	292		35	79	48
34.広島	22,092	70.5		429	12,496	4,833	2,123	1,638	552			32	-10
35.山口	26,565	85.0	251	399	22,372	772	2,101	136	251		56	163	65
36.徳島	1,287	▲ 94.6			5	1,189	20	23	12				37
37.香川	6,695	363.7		539	403	3,480	14	335	322		1,568	34	
38.愛媛	6,326	▲ 49.5		149	2,276	1,874	225	688	356		513	205	41
39.高知	2,312	▲ 65.9		49	278	804	17	254				392	517
40.福岡	19,666	57.6		228	10,441	2,410	3,833	457	305	364	540	406	681
41.佐賀	17,033	296.3		434	1,302	14,711	147	64	33		123	142	78
42.長崎	4,453	▲ 29.1		34	2,468	1,284	342	144				181	
43.熊本	5,640	▲ 78.9	405	275	2,857	341	79	887				542	255
44.大分	5,257	▲ 64.8	14	721	1,601	2,009	384	395	80			53	
45.宮崎	2,601	▲ 26.2	128		1,098	582	58	191	417			110	17
46.鹿児島	4,610	▲ 48.2	164	243	788	1,766	481	429	217		271	206	46
47.沖縄	7,081	44.5			71	987	2,505	1,193		11	77	177	2,061

注) 受注高の少ない集計区分等の数値は、誤差が大きいため利用に当たっては注意してください。

Ⅲ-4. 発注者別・施工地域別請負契約額

2) 土木工事及び機械装置等工事(1件500万円以上の工事)

令和5年 9月分

(単位:百万円,%)

	合計		農林漁業	鉱業、採石業、 砂利採取業、 建設業	製造業	電気・ガス・ 熱供給・ 水道業	運輸業、 郵便業	情報通信業	卸売業、 小売業	金融業、 保険業	不動産業	サービス業	その他
		前年同月比											
T.全国計	867,295	7.0	4,770	27,430	310,516	230,088	143,681	30,493	11,017	6,659	23,127	61,676	17,838
1.北海道	27,218	5.9	111	239	4,071	10,239	9,676	1,108	253	0	656	623	242
2.東北	163,471	160.3	594	2,653	96,298	32,539	10,378	1,061	1,726	2,543	1,388	10,197	4,093
3.関東	265,857	▲ 9.9	1,331	14,128	76,397	55,899	75,191	8,673	988	2,599	8,111	20,408	2,135
4.北陸	63,240	22.2	161	1,101	9,347	37,750	2,244	2,748	105	128	4,542	4,531	583
5.中部	84,593	▲ 22.3	1,128	2,583	29,118	23,390	5,659	5,512	3,315	796	2,790	6,536	3,765
6.近畿	97,610	27.1	483	2,723	33,063	12,692	23,358	1,859	1,636	197	1,963	16,594	3,042
7.中国	82,344	31.4	251	1,332	38,635	26,142	9,070	4,472	21	585	338	338	248
8.四国	16,621	▲ 62.7	0	737	2,962	7,347	276	1,300	691	0	2,081	632	594
9.九州・沖縄	66,341	▲ 19.1	711	1,935	20,626	24,090	7,829	3,761	1,051	374	1,010	1,818	3,137

注) 地域別区分

北 : 青森県、岩手県、宮城県、秋田県、山形県、福島県
 関東 : 茨城県、栃木県、群馬県、埼玉県、千葉県、東京都、神奈川県、山梨県、長野県
 北陸 : 新潟県、富山県、石川県、福井県
 中部 : 岐阜県、静岡県、愛知県、三重県
 近畿 : 滋賀県、京都府、大阪府、兵庫県、奈良県、和歌山県
 中国 : 鳥取県、島根県、岡山県、広島県、山口県
 四国 : 徳島県、香川県、愛媛県、高知県
 九州・沖縄 : 福岡県、佐賀県、長崎県、熊本県、大分県、宮崎県、鹿児島県、沖縄県