

令和5年7月25日
総合政策局情報政策課
交通経済統計調査室

鉄道輸送統計月報(概要)

(令和5年(2023年)4月分)

1. 鉄・軌道旅客輸送量

旅客数量総合計は、18億6224万人(前年同月比9.2%増、2019年同月比12.7%減)、旅客人キロ総合計では、333億人キロ(前年同月比17.7%増、2019年同月比15.8%減)であった。

表1 鉄・軌道旅客輸送量

項目	旅客数量 (千人)	前年 同月比(%)	2019年 同月比(%)	旅客人キロ (千人キロ)	前年 同月比(%)	2019年 同月比(%)
JR旅客会社	684,215	108.9	85.7	21,196,274	123.1	82.7
うち新幹線	30,344	134.4	82.7	8,993,463	146.5	82.0
民鉄(JR以外)	1,178,025	109.4	88.3	12,140,030	109.3	87.0
合計	1,862,240	109.2	87.3	33,336,304	117.7	84.2

2. 鉄道貨物輸送量

貨物数量総合計は、303万トン(前年同月比0.3%減、2019年同月比13.9%減)、貨物トンキロ総合計では、15億トンキロ(前年同月比2.4%減、2019年同月比13.6%減)であった。

表2 鉄道貨物輸送量

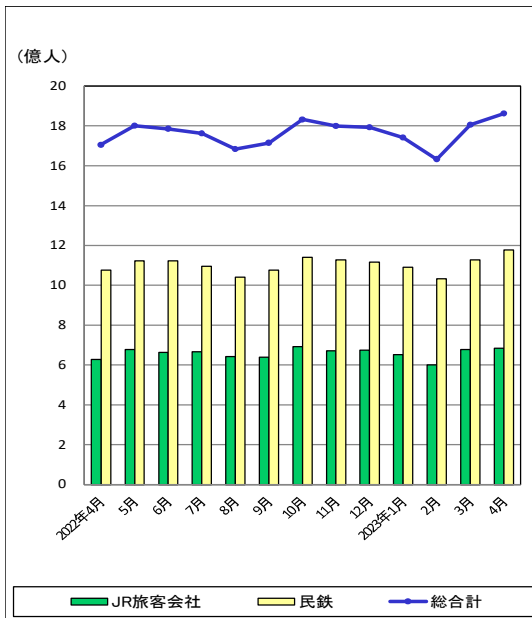
項目	貨物数量 (トン)	前年 同月比(%)	2019年 同月比(%)	貨物トンキロ (千トンキロ)	前年 同月比(%)	2019年 同月比(%)
コンテナ	1,757,470	97.9	84.0	1,397,686	97.7	86.8
車扱	1,271,018	102.4	89.3	102,912	95.8	81.0
合計	3,028,488	99.7	86.1	1,500,598	97.6	86.4

- ※ 詳細については、「鉄道輸送統計月報」を参照して下さい。
※ この月報の統計数値を他に転載する場合には、必ず、「鉄道輸送統計月報」による旨を明記して下さい。

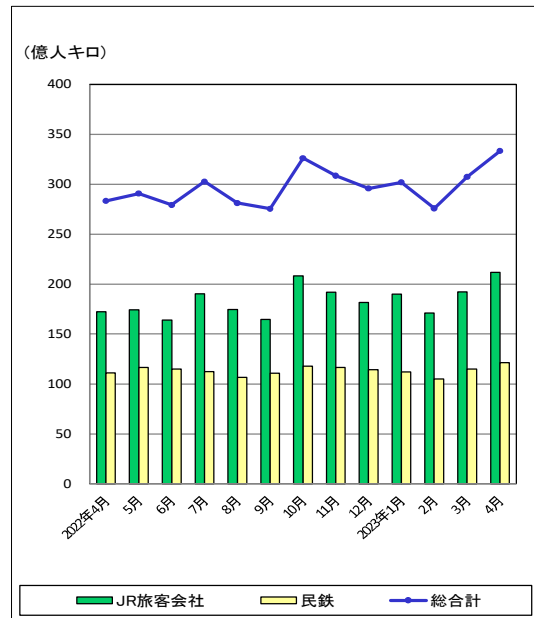
お問い合わせ先：総合政策局情報政策課交通経済統計調査室
佐藤、田中(28-721)
代表 03-5253-8111、直通 03-5253-8346

(参考) 推移表

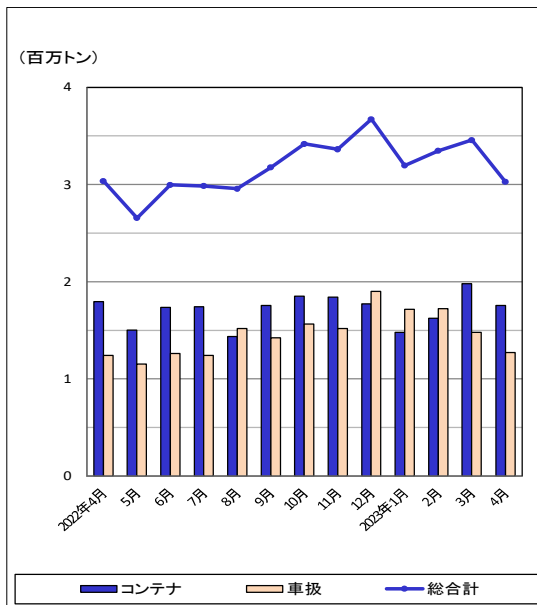
鉄・軌道旅客輸送量(旅客数量)の推移



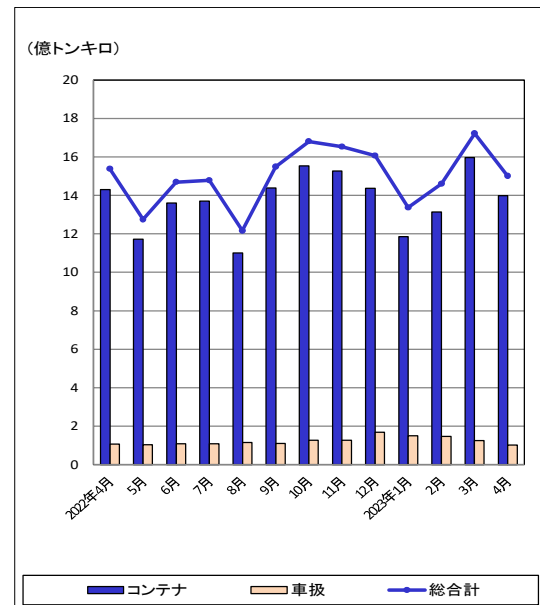
鉄・軌道旅客輸送量(旅客人キロ)の推移



鉄道貨物輸送量(貨物数量)の推移



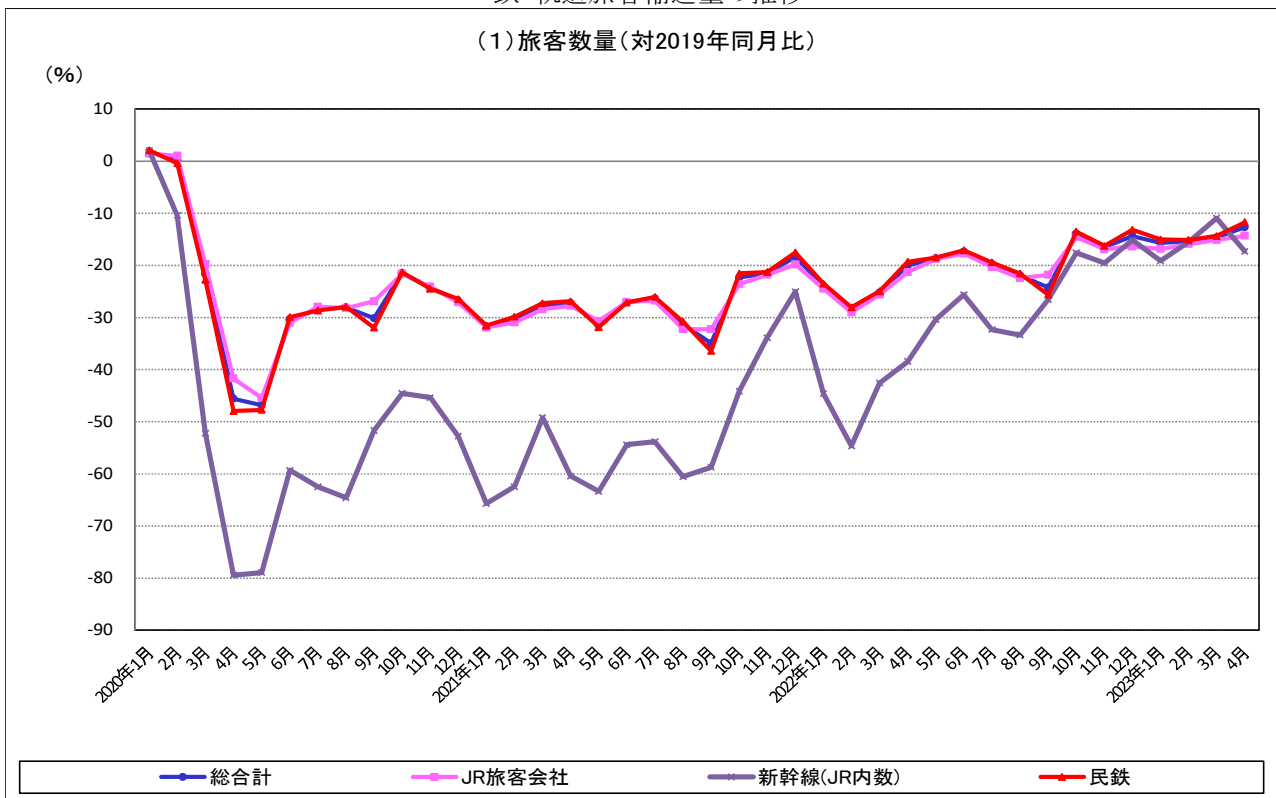
鉄道貨物輸送量(貨物トンキロ)の推移



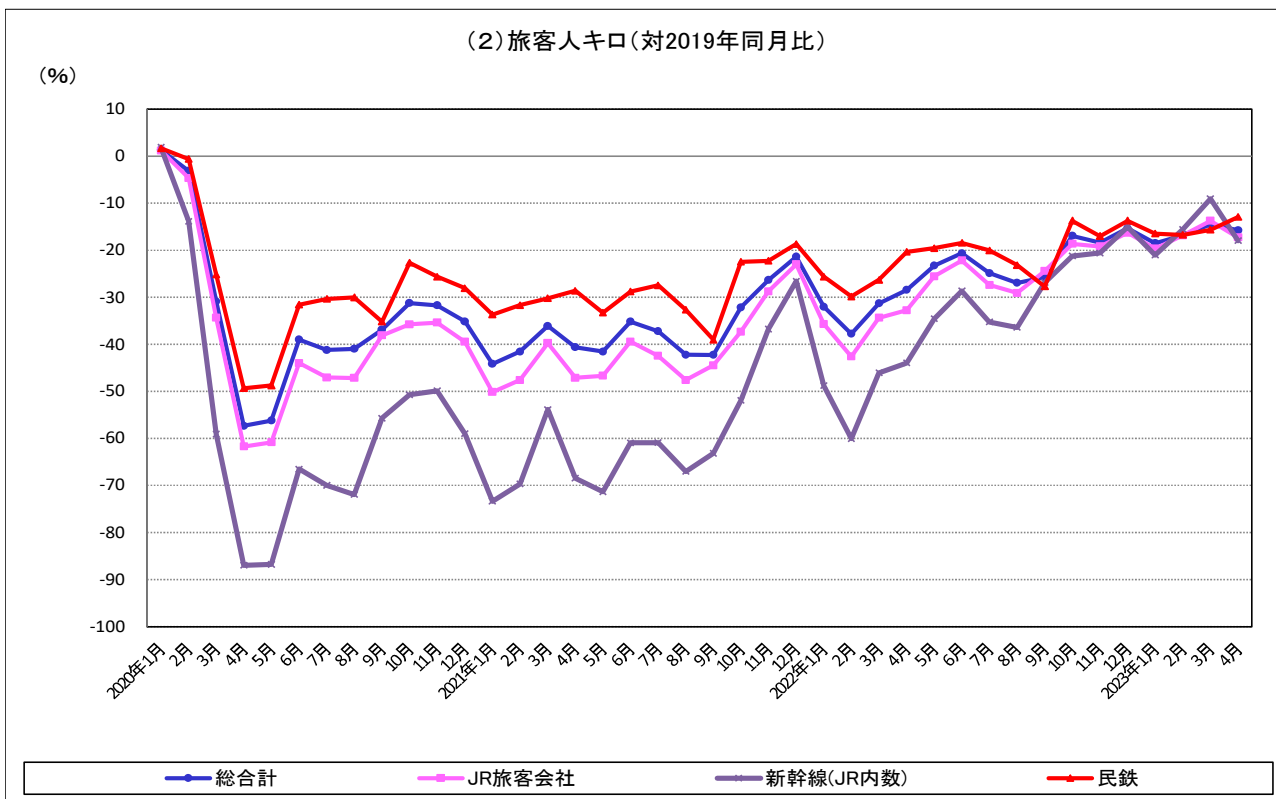
(参考) 鉄道輸送 2019年同月比の推移

鉄・軌道旅客輸送量の推移

(1) 旅客数量(対2019年同月比)

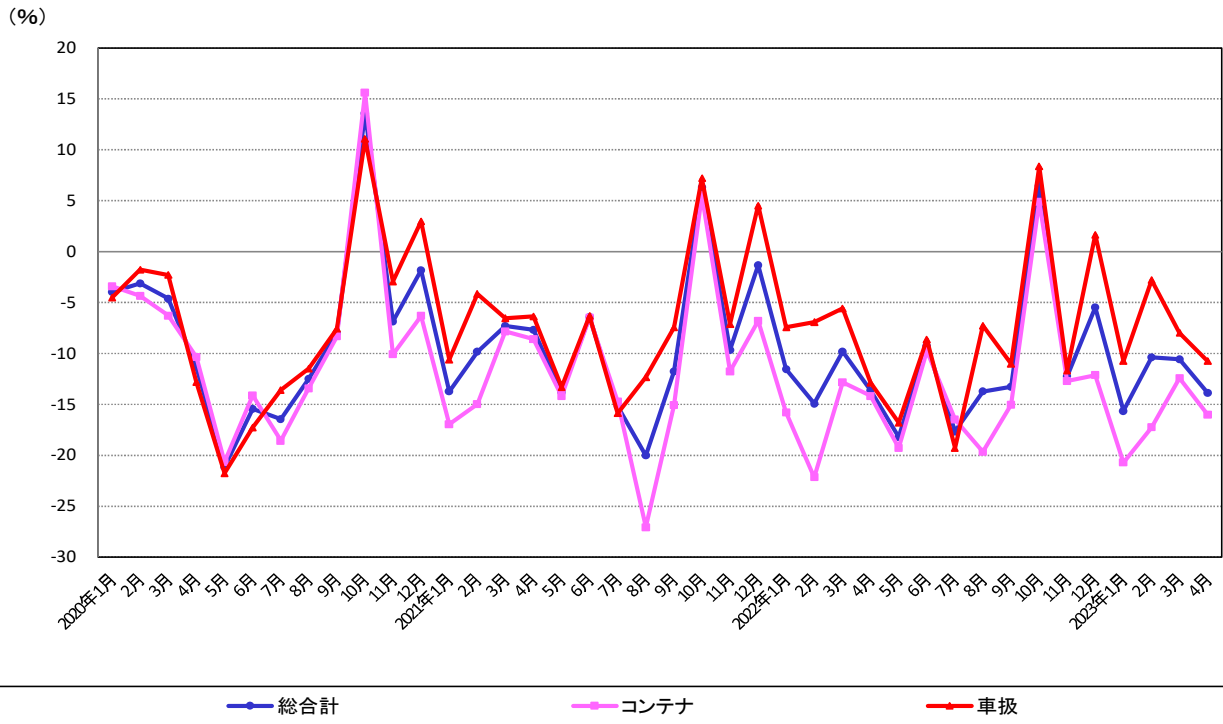


(2) 旅客人キロ(対2019年同月比)



鉄道貨物輸送量の推移

(1) 貨物数量(対2019年同月比)



(2) 貨物トンキロ(対2019年同月比)

