

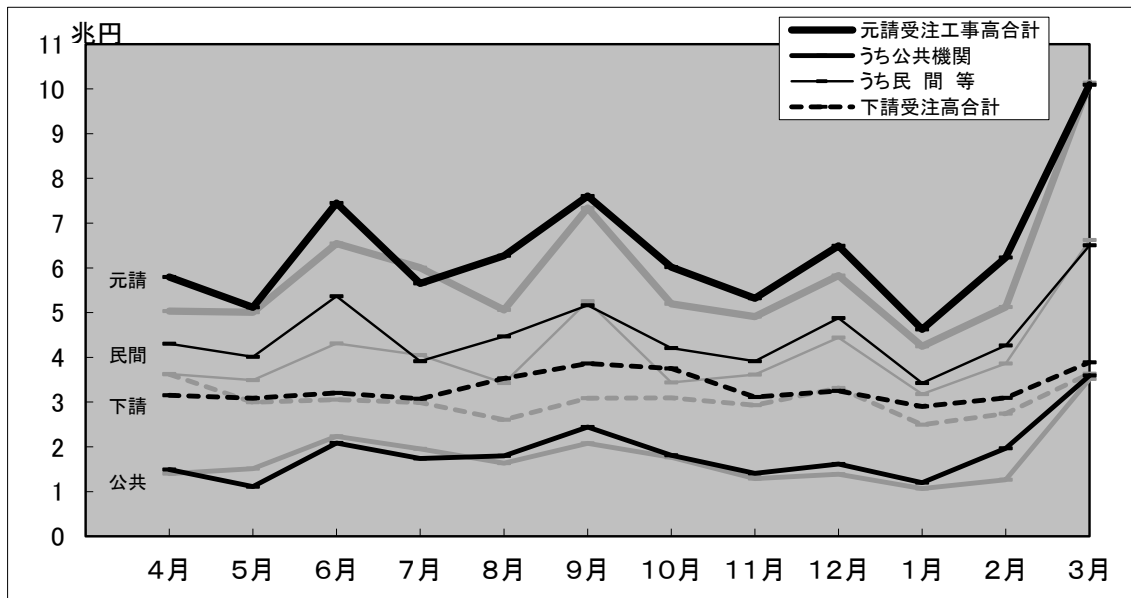
建設工事受注動態統計調査報告

令和5年3月分及び令和4年度分

Monthly Report on

Current Survey of Orders Received for Construction

受注高の推移(令和4年度)



(グラフ中の淡色の線は、令和3年度の推移)

令和3年4月分より新しい推計方法による値を公表しています。
詳細については別紙をご覧ください。
(参照URL) https://www.mlit.go.jp/sogoseisaku/jouhouka/sosei_jouhouka_fr4_000006.html
なお、令和2年1月から令和3年3月までの復元値については、従来の推計方法によって公表してきた値でなく、新しい推計方法を取った場合の値を仮に試算したものを用いています。

4月分は6月13日公表予定

※問い合わせ先

国土交通省 総合政策局 建設経済統計調査室
電話 代表:03-5253-8111
担当者 小林(課長補佐) 内線 28-641
丹(係長) 内線 28-642
奥田(係員) 内線 28-623

建設工事受注動態統計調査報告（令和5年3月分）

受注高

3月の受注高は13兆9,839億円で、前年同月比1.5%増加した。うち元請受注高は10兆945億円で、同0.4%減少し、下請受注高は3兆8,894億円で、同7.0%増加した。

元請受注高のうち公共機関からの受注高は3兆5,923億円で、同2.2%増加し、民間等からの受注高は6兆5,022億円で、同1.8%減少した。

注1) 下請受注高は、2次下請以下も含む。

注2) 四捨五入により億円単位の値としたため、各項目の合計は必ずしも総計と一致しない。

1. 受注高

3月の受注高は、13兆9,839億円。

・前年同月比 1.5%増、8か月連続の増加。

1) 元・下請別 (資料編, 表I-1参照)

元請受注高は、10兆945億円。(前年同月比 0.4%減, 8か月ぶりの減少)

下請受注高は、3兆8,894億円。(同 7.0%増, 3か月連続の増加)

2) 業種別 (資料編, 表I-2参照)

総合工事業は、9兆1,083億円。(同 0.3%減, 8か月ぶりの減少)

職別工事業は、1兆7,999億円。(同 23.2%増, 3か月連続の増加)

設備工事業は、3兆758億円。(同 3.2%減, 先月の増加から再び減少)

2. 元請受注高

3月の元請受注高は、10兆945億円。

・前年同月比 0.4%減, 8か月ぶりの減少。

1) 発注者別 (資料編, 表I-1参照)

公共機関からは、3兆5,923億円。(同 2.2%増, 8か月連続の増加)

民間等からは、6兆5,022億円。(同 1.8%減, 6か月ぶりの減少)

2) 工事種類別 (資料編, 表I-1参照)

土木工事は、3兆6,212億円。(同 3.3%減, 5か月ぶりの減少)

建築工事は、5兆6,120億円。(同 0.6%増, 8か月連続の増加)

機械装置等工事は、8,614億円。(同 5.9%増, 2か月連続の増加)

※ 建築工事には建築設備工事を含む。

3) 業種別 (資料編, 表I-2参照)

総合工事業は、7兆7,107億円。(同 3.6%減, 8か月ぶりの減少)

職別工事業は、5,635億円。(同 84.7%増, 12か月連続の増加)

設備工事業は、1兆8,204億円。(同 0.6%減, 先月の増加から再び減少)

建設工事受注動態統計調査報告（令和5年3月分）

公共機関からの受注工事（1件500万円以上の工事）

3月の公共機関からの受注工事額は3兆4,439億円で、前年同月比0.3%減少した。うち「国の機関」からは1兆5,181億円で、同2.7%減少し、「地方の機関」からは1兆9,258億円で、同1.7%増加した。

3月の公共機関からの受注工事額は、3兆4,439億円。

・前年同月比 0.3%減，8か月ぶりの減少。

1. 発注機関別（資料編，表Ⅱ－1参照）

1) 国の機関

「国の機関」からの受注工事額は、1兆5,181億円であった。

・前年同月比 2.7%減，3か月ぶりの減少。

- ① 国は，9,300億円。（同 8.7%減，3か月ぶりの減少）
- ② 独立行政法人は，1,589億円。（同 60.7%増，7か月連続の増加）
- ③ 政府関連企業等は，4,292億円。（同 3.0%減，5か月連続の減少）

2) 地方の機関

「地方の機関」からの受注工事額は、1兆9,258億円であった。

・前年同月比 1.7%増，8か月連続の増加。

- ① 都道府県は，1兆303億円。（同 1.8%減，8か月ぶりの減少）
- ② 市区町村は，6,123億円。（同 4.0%増，4か月連続の増加）
- ③ 地方公営企業は，1,615億円。（同 15.3%減，2か月連続の減少）
- ④ その他は，1,216億円。（同 85.7%増，3か月連続の増加）

2. 工事分類別（資料編，表Ⅱ－2. 1）参照）

工事分類別にみると，受注工事額の多いのは「道路工事」1兆2,744億円，「治山・治水」6,036億円，「教育・病院」3,054億円であった。

3. 発注機関別・工事分類別（資料編，表Ⅱ－2. 1）参照）

発注機関別・工事分類別にみると，受注工事額の多いのは，国の「道路工事」4,532億円，都道府県の「道路工事」3,740億円，政府関連企業等の「道路工事」3,333億円であった。

建設工事受注動態統計調査報告（令和5年3月分）

民間等からの受注工事

1. 建築工事・建築設備工事（1件5億円以上の工事）

3月の建築工事・建築設備工事の受注工事額は2兆123億円で、前年同月比20.8%減少した。

3月の建築工事・建築設備工事の受注工事額は、2兆123億円。
・前年同月比 20.8%減、3か月連続の減少。

1) 発注者別（資料編、表Ⅲ－1. 1）参照）

- ① 農林漁業は、0億円。（同 100.0%減、先月の増加から再び減少）
- ② 鉱業，採石業，砂利採取業，建設業は，433億円。（同 1.4%増，3か月連続の増加）
- ③ 製造業は，3,535億円。（同 21.3%減，2か月連続の減少）
- ④ 電気・ガス・熱供給・水道業は，691億円。（同 1.0%減，5か月連続の減少）
- ⑤ 運輸業，郵便業は，1,495億円。（同 45.6%減，先月の増加から再び減少）
- ⑥ 情報通信業は，1,000億円。（同 442.2%増，3か月ぶりの増加）
- ⑦ 卸売業，小売業は，757億円。（同 30.2%減，2か月連続の減少）
- ⑧ 金融業，保険業は，347億円。（同 47.2%減，8か月ぶりの減少）
- ⑨ 不動産業は，7,565億円。（同 22.1%減，2か月連続の減少）
- ⑩ サービス業は，3,811億円。（同 11.0%減，2か月連続の減少）
- ⑪ その他は，488億円。（同 47.7%減，6か月連続の減少）

2) 工事種類別（資料編、表Ⅲ－2参照）

工事種類別にみると、受注工事額の多いのは「住宅」5,349億円、「事務所」4,086億円、「工場・発電所」3,692億円であった。

3) 発注者別・工事種類別（資料編、表Ⅲ－2参照）

発注者別・工事種類別にみると、受注工事額の多いのは、不動産業の「住宅」4,432億円、製造業の「工場・発電所」2,773億円、不動産業の「事務所」1,318億円であった。

注) 日本標準産業分類の改訂（第12回改訂）に準拠し、発注者分類の名称を平成20年4月分から変更を行った。

○鉱業，建設業 → 鉱業，採石業，砂利採取業，建設業 ○運輸業 → 運輸業，郵便業
○卸売・小売業 → 卸売業，小売業 ○金融・保険業 → 金融業，保険業

建設工事受注動態統計調査報告（令和5年3月分）

民間等からの受注工事（つづき）

2. 土木工事及び機械装置等工事（1件500万円以上の工事）

3月の土木工事及び機械装置等工事の受注工事額は1兆2,751億円で、前年同月比9.2%減少した。

3月の土木工事及び機械装置等工事の受注工事額は、1兆2,751億円。

・前年同月比 9.2%減、6か月ぶりの減少。

1) 発注者別（資料編，表Ⅲ－1. 2）参照）

- ① 農林漁業は、36億円。（同 38.2%増，10か月ぶりの増加）
- ② 鉱業，採石業，砂利採取業，建設業は，283億円。（同 33.0%増，2か月連続の増加）
- ③ 製造業は，3,429億円。（同 31.8%増，3か月連続の増加）
- ④ 電気・ガス・熱供給・水道業は，4,133億円。（同 22.7%減，4か月ぶりの減少）
- ⑤ 運輸業，郵便業は，2,908億円。（同 11.0%減，3か月ぶりの減少）
- ⑥ 情報通信業は，325億円。（同 15.6%減，3か月ぶりの減少）
- ⑦ 卸売業，小売業は，130億円。（同 18.8%減，4か月ぶりの減少）
- ⑧ 金融業，保険業は，12億円。（同 31.3%減，6か月連続の減少）
- ⑨ 不動産業は，569億円。（同 102.0%増，3か月連続の増加）
- ⑩ サービス業は，474億円。（同 69.7%減，4か月ぶりの減少）
- ⑪ その他は，451億円。（同 156.7%増，4か月連続の増加）

2) 工事種類別（資料編，表Ⅲ－2参照）

工事種類別にみると，受注工事額の多いのは「機械装置等工事」5,950億円，「鉄道工事」2,588億円，「発電用土木工事」1,344億円であった。

3) 発注者別・工事種類別（資料編，表Ⅲ－2参照）

発注者別・工事種類別にみると，受注工事額の多いのは，製造業の「機械装置等工事」2,860億円，運輸業，郵便業の「鉄道工事」2,578億円，電気・ガス・熱供給・水道業の「機械装置等工事」2,416億円であった。

注) 日本標準産業分類の改訂（第12回改訂）に準拠し，発注者分類の名称を平成20年4月分から変更を行った。

○鉱業，建設業 → 鉱業，採石業，砂利採取業，建設業 ○運輸業 → 運輸業，郵便業
○卸売・小売業 → 卸売業，小売業 ○金融・保険業 → 金融業，保険業

I-1. 工事種類別受注高時系列表

(単位：百万円)

受注高合計	元請受注高												公共機関からの受注工事						民間等からの受注工事						下請受注高		
	土木工事			建築工事・ 建設設備 工事			機械装置等 工事			土木工事			建築工事・ 建設設備 工事			機械装置等 工事			土木工事			建築工事・ 建設設備 工事			機械装置等 工事		
	土木工事	建築工事・ 建設設備 工事	機械装置等 工事	土木工事	建築工事・ 建設設備 工事	機械装置等 工事	土木工事	建築工事・ 建設設備 工事	機械装置等 工事	土木工事	建築工事・ 建設設備 工事	機械装置等 工事	土木工事	建築工事・ 建設設備 工事	機械装置等 工事	土木工事	建築工事・ 建設設備 工事	機械装置等 工事	土木工事	建築工事・ 建設設備 工事	機械装置等 工事	土木工事	建築工事・ 建設設備 工事	機械装置等 工事			
R2年度	104,120,417	31,702,459	61,750,720	10,667,237	68,240,663	21,722,983	39,859,477	6,658,203	22,646,491	15,349,956	5,521,513	1,775,022	45,594,171	6,373,027	34,337,964	4,883,181	35,879,754	9,979,476	21,891,244	4,009,034							
R3年度	106,994,011	30,394,148	66,656,928	9,942,934	70,428,431	20,194,900	43,326,116	6,907,415	21,106,751	13,979,845	5,309,152	1,817,754	49,321,679	6,215,055	38,016,963	5,089,662	36,565,580	10,199,249	23,330,813	3,035,519							
R4年度	116,577,337	31,149,648	73,861,476	11,566,214	76,673,065	21,003,892	47,791,530	7,877,642	22,262,312	14,571,338	6,114,707	1,576,267	54,410,752	6,432,554	41,676,823	6,301,376	39,904,273	10,145,756	26,069,946	3,688,571							
R3. 4~R4. 3	106,994,011	30,394,148	66,656,928	9,942,934	70,428,431	20,194,900	43,326,116	6,907,415	21,106,751	13,979,845	5,309,152	1,817,754	49,321,679	6,215,055	38,016,963	5,089,662	36,565,580	10,199,249	23,330,813	3,035,519							
R4. 4~R5. 3	116,577,337	31,149,648	73,861,476	11,566,214	76,673,065	21,003,892	47,791,530	7,877,642	22,262,312	14,571,338	6,114,707	1,576,267	54,410,752	6,432,554	41,676,823	6,301,376	39,904,273	10,145,756	26,069,946	3,688,571							
R2年	104,520,205	31,505,467	62,269,966	10,744,771	68,414,141	21,293,861	40,222,644	6,897,637	22,254,362	14,632,803	5,799,283	1,822,276	46,159,780	6,661,058	34,423,361	5,075,361	36,106,063	10,211,606	22,047,322	3,847,134							
R3年	106,593,160	30,996,654	65,594,527	10,001,980	70,190,275	20,819,744	42,730,498	6,640,033	21,704,854	14,505,939	5,390,908	1,808,007	48,485,421	6,313,805	37,339,590	4,832,027	36,402,885	10,176,910	22,864,029	3,361,947							
R4年	114,122,604	30,553,023	72,392,315	11,177,266	75,226,673	20,500,297	47,102,230	7,624,147	21,344,692	14,198,370	5,530,976	1,615,346	53,881,981	6,301,927	41,571,254	6,008,801	38,895,931	10,052,726	25,290,085	3,553,119							
R4. 1~R4. 3	28,382,117	8,374,610	17,529,718	2,477,790	19,505,930	6,117,842	11,650,515	1,737,572	5,842,352	4,315,150	1,148,847	378,355	13,663,577	1,802,692	10,501,668	1,359,217	8,876,187	2,256,767	5,879,203	740,217							
R5. 1~R5. 3	30,836,850	8,971,234	18,998,879	2,866,737	20,952,321	6,621,438	12,339,815	1,991,068	6,759,973	4,688,118	1,732,578	339,276	14,192,348	1,933,319	10,607,237	1,651,792	9,884,529	2,349,797	6,659,063	875,669							
R4. 1-3	28,382,117	8,374,610	17,529,718	2,477,790	19,505,930	6,117,842	11,650,515	1,737,572	5,842,352	4,315,150	1,148,847	378,355	13,663,577	1,802,692	10,501,668	1,359,217	8,876,187	2,256,767	5,879,203	740,217							
R4. 4-6	27,811,256	7,238,265	17,905,830	2,667,161	18,367,647	4,490,250	12,043,258	1,834,138	4,690,849	2,933,975	1,345,130	411,744	13,676,798	1,556,276	10,698,128	1,422,394	9,443,610	2,748,015	5,862,571	833,024							
R4. 7-9	29,988,412	7,968,557	18,658,930	3,360,924	19,524,978	5,473,462	11,836,259	2,215,257	5,984,429	4,007,628	1,533,126	443,675	13,540,548	1,465,834	10,303,133	1,771,581	10,463,434	2,495,095	6,822,671	1,145,668							
R4. 10-12	27,940,819	6,971,592	18,297,837	2,671,391	17,828,119	4,418,742	11,572,197	1,837,180	4,827,061	2,941,617	1,503,873	381,572	13,001,058	1,477,125	10,068,325	1,455,608	10,112,700	2,552,850	6,725,640	834,211							
R5. 1-3	30,836,850	8,971,234	18,998,879	2,866,737	20,952,321	6,621,438	12,339,815	1,991,068	6,759,973	4,688,118	1,732,578	339,276	14,192,348	1,933,319	10,607,237	1,651,792	9,884,529	2,349,797	6,659,063	875,669							
令和2年	4月	8,121,123	2,263,654	4,639,568	1,217,902	4,846,633	1,328,983	2,579,739	937,911	1,313,358	851,612	353,876	107,870	3,533,275	477,372	2,225,863	830,040	3,274,490	934,670	2,059,828	279,991						
5月	6,878,591	1,967,462	4,271,408	639,721	4,148,778	1,154,621	2,599,529	394,628	1,303,963	804,381	384,833	114,749	2,844,815	350,240	2,214,696	279,879	2,729,814	812,841	1,671,879	245,093							
6月	8,654,534	2,724,950	5,073,672	855,912	5,703,574	1,842,649	3,321,501	539,424	2,104,072	1,237,174	693,888	173,011	3,599,502	605,476	2,627,614	366,413	2,950,960	882,301	1,752,170	316,488							
7月	8,639,469	2,988,633	4,896,345	754,491	5,731,746	2,125,084	3,122,995	483,667	2,242,129	1,596,856	485,134	160,139	3,489,618	528,227	2,637,862	323,529	2,907,723	863,549	1,773,350	270,823							
8月	7,960,629	2,302,911	4,752,886	904,832	5,234,381	1,563,244	3,038,153	632,984	1,714,636	1,110,801	388,540	215,294	3,519,745	452,443	2,649,612	417,690	2,726,248	739,666	1,714,733	271,848							
9月	10,288,273	3,200,886	6,070,808	1,016,580	6,901,183	2,258,785	4,001,796	640,602	2,519,661	1,724,064	582,379	213,218	4,381,522	534,721	3,419,417	427,384	3,387,090	942,101	2,069,011	375,978							
10月	8,571,451	2,602,594	5,000,263	968,595	5,380,386	1,668,323	3,124,522	587,541	1,887,450	1,198,271	530,884	158,295	3,492,936	470,052	2,593,638	429,246	3,191,066	934,271	1,875,741	381,054							
11月	8,095,481	2,360,872	4,882,433	852,176	5,198,811	1,506,616	3,223,640	468,555	1,490,629	1,005,621	347,694	137,314	3,708,182	500,995	2,875,946	331,241	2,896,670	854,256	1,658,793	383,621							
12月	8,929,600	2,313,383	5,696,022	920,194	5,827,397	1,531,992	3,792,703	502,702	1,630,139	979,932	523,683	126,524	4,197,258	552,059	3,269,021	376,178	3,102,203	781,391	1,903,319	417,493							
令和3年	1月	6,686,982	2,052,227	3,998,255	635,829	4,269,217	1,428,135	2,455,710	385,371	1,373,836	975,661	321,708	76,468	2,895,380	452,476	2,134,003	308,903	2,417,765	624,092	1,543,215	250,445						
2月	7,436,120	2,148,388	4,467,949	819,783	4,811,915	1,485,357	2,910,221	416,337	1,448,615	1,023,243	302,978	122,395	3,663,300	462,115	2,607,243	293,942	2,624,205	663,030	1,557,727	403,487							
3月	13,858,165	4,776,500	8,000,442	1,081,223	10,186,642	3,829,193	5,688,966	668,482	3,618,003	2,842,340	605,918	169,745	6,568,638	986,853	5,083,048	498,737	3,671,523	947,306	2,311,477	412,740							
令和3年	4月	8,651,115	2,905,421	4,991,972	753,722	5,032,506	1,640,996	2,939,548	451,963	1,404,238	1,056,943	230,536	116,760	3,628,268	584,053	2,709,012	335,203	3,618,608	1,264,426	2,052,424	301,759						
5月	8,001,692	2,265,219	4,968,544	767,929	5,004,975	1,353,048	3,170,206	481,721	1,513,294	908,289	455,426	149,578	3,491,681	444,759	2,714,780	332,143	2,996,718	912,171	1,798,338	286,209							
6月	9,663,026	2,890,606	5,805,256	907,174	6,546,942	1,916,364	3,983,045	647,532	2,235,271	1,607,467	694,551	173,254	4,311,670	548,898	3,288,944	474,279	3,056,095	974,242	1,822,211	259,641							
7月	8,997,082	2,304,934	5,861,698	830,451	6,005,336	1,554,506	3,807,246	643,583	1,954,859	1,119,656	599,423	235,779	4,050,477	434,850	3,207,823	407,804	2,991,747	750,428	2,054,452	186,868							
8月	7,663,549	2,105,006	4,756,191	802,351	5,060,207	1,384,055	3,125,252	550,900	1,633,588	994,359	453,625	185,604	3,426,618	389,696	2,671,627	365,296	2,603,342	720,951	1,630,940	251,451							
9月	10,421,083	2,754,992	6,642,663	1,023,429	7,336,765	1,943,786	4,618,507	774,471	2,081,317	1,359,333	538,681	183,303	5,255,448	584,453	4,079,826	591,169	3,084,319	811,206	2,024,155	248,958							
10月	8,293,259	2,517,138	5,014,013	762,109	5,199,539	1,625,628	3,065,312	508,598	1,763,262	1,202,180	396,304	164,778	3,436,276	423,449	2,669,008	343,820	3,093,720	891,509	1,948,701	253,511							
11月	7,839,204	2,172,704	4,996,306	670,195	4,909,374	1,330,596	3,114,589	464,																			

I. 受注高

I-2. 業者所在地域別・業種別受注高

令和5年 3月分

(単位:百万円, %)

	業種計	合計		元請受注高				下請受注高			
		前年同月比	前年同月比	公共機関		民間等		前年同月比	前年同月比		
				前年同月比	前年同月比	前年同月比	前年同月比				
全国計	業種計	13,983,916	1.5	10,094,549	▲ 0.4	3,592,334	2.2	6,502,215	▲ 1.8	3,889,367	7.0
	総合工事業	9,108,276	▲ 0.3	7,710,652	▲ 3.6	3,079,510	1.2	4,631,142	▲ 6.6	1,397,624	23.0
	職別工事業	1,799,869	23.2	563,494	84.7	122,050	12.8	441,444	124.2	1,236,375	7.0
	設備工事業	3,075,771	▲ 3.2	1,820,403	▲ 0.6	390,774	7.3	1,429,629	▲ 2.6	1,255,368	▲ 6.6
北海道	業種計	438,688	▲ 29.6	371,497	▲ 17.7	270,802	▲ 20.3	100,695	▲ 9.9	67,192	▲ 60.8
	総合工事業	299,471	▲ 38.3	291,326	▲ 26.8	227,707	▲ 26.6	63,619	▲ 27.6	8,145	▲ 90.7
	職別工事業	49,635	▲ 9.4	5,393	26.4	424	1,280.4	4,969	17.3	44,242	▲ 12.4
	設備工事業	89,582	8.6	74,777	51.9	42,671	44.2	32,106	63.5	14,805	▲ 55.5
東北	業種計	721,482	11.6	511,762	16.6	303,903	4.3	207,859	40.7	209,720	1.2
	総合工事業	483,693	7.1	408,197	8.2	266,161	▲ 1.2	142,036	31.8	75,496	1.4
	職別工事業	87,855	62.0	13,358	14.7	4,077	108.4	9,281	▲ 4.2	74,498	75.0
	設備工事業	149,934	6.7	90,208	79.4	33,665	68.3	56,543	86.7	59,726	▲ 33.8
関東	業種計	7,013,510	▲ 3.9	5,148,973	▲ 7.3	1,319,782	14.0	3,829,191	▲ 12.9	1,864,537	6.8
	総合工事業	4,570,636	▲ 3.4	3,955,534	▲ 7.7	1,168,549	20.7	2,786,985	▲ 16.0	615,102	37.6
	職別工事業	804,666	8.0	211,627	32.0	30,558	▲ 31.3	181,069	56.4	593,039	1.4
	設備工事業	1,638,208	▲ 10.1	981,813	▲ 11.4	120,676	▲ 16.7	861,137	▲ 10.6	656,395	▲ 8.1
北陸	業種計	834,177	47.3	575,317	51.8	354,547	67.9	220,770	31.6	258,861	38.0
	総合工事業	546,258	38.7	450,220	35.6	284,396	47.0	165,824	19.7	96,038	55.5
	職別工事業	194,314	149.9	68,185	538.8	44,252	597.9	23,933	452.2	126,129	88.0
	設備工事業	93,605	▲ 1.5	56,912	57.0	25,899	126.8	31,013	24.9	36,693	▲ 37.6
中部	業種計	1,334,377	46.7	978,072	65.7	330,945	23.1	647,126	101.2	356,305	11.6
	総合工事業	834,349	45.7	670,936	46.6	292,380	20.4	378,556	76.2	163,412	42.1
	職別工事業	284,497	94.5	174,199	405.0	11,885	77.7	162,314	483.7	110,298	▲ 1.3
	設備工事業	215,531	13.1	132,937	35.4	26,680	38.5	106,256	34.6	82,594	▲ 10.6
近畿	業種計	1,990,917	4.4	1,339,777	▲ 2.4	438,200	▲ 9.4	901,577	1.4	651,140	22.0
	総合工事業	1,198,627	2.1	978,851	▲ 0.8	309,487	▲ 9.9	669,364	4.0	219,776	17.1
	職別工事業	170,628	▲ 11.8	32,879	▲ 37.2	14,135	▲ 55.2	18,744	▲ 9.8	137,749	▲ 2.4
	設備工事業	621,661	15.4	328,047	▲ 1.7	114,577	5.6	213,469	▲ 5.2	293,615	43.2
中国	業種計	498,802	▲ 2.5	354,788	▲ 8.8	160,522	▲ 26.5	194,266	14.0	144,014	17.5
	総合工事業	309,194	▲ 22.6	265,155	▲ 22.7	145,704	▲ 30.4	119,451	▲ 10.6	44,039	▲ 21.6
	職別工事業	64,405	74.3	13,365	131.5	4,374	28.4	8,991	279.7	51,040	63.7
	設備工事業	125,203	66.5	76,268	90.7	10,445	88.5	65,823	91.0	48,935	39.1
四国	業種計	296,991	13.0	227,217	11.4	87,044	▲ 24.8	140,173	58.9	69,774	18.5
	総合工事業	241,256	18.4	210,949	15.7	81,829	▲ 26.9	129,120	83.4	30,307	41.0
	職別工事業	28,427	86.5	4,852	108.9	3,811	210.1	1,041	▲ 4.8	23,575	82.5
	設備工事業	27,308	▲ 37.6	11,416	▲ 40.7	1,403	▲ 44.4	10,013	▲ 40.2	15,892	▲ 35.1
九州・沖縄	業種計	854,972	▲ 18.3	587,147	▲ 22.4	326,588	▲ 23.7	260,559	▲ 20.8	267,824	▲ 7.4
	総合工事業	624,792	▲ 13.4	479,484	▲ 24.7	303,297	▲ 22.8	176,187	▲ 27.6	145,308	70.5
	職別工事業	115,442	▲ 15.7	39,638	69.8	8,535	▲ 31.9	31,103	187.6	75,804	▲ 33.3
	設備工事業	114,738	▲ 38.8	68,026	▲ 30.0	14,756	▲ 34.0	53,269	▲ 28.9	46,712	▲ 48.3

注) 地域別区分

- 東北 : 青森県, 岩手県, 宮城県, 秋田県, 山形県, 福島県
- 関東 : 茨城県, 栃木県, 群馬県, 埼玉県, 千葉県, 東京都, 神奈川県, 山梨県, 長野県
- 北陸 : 新潟県, 富山県, 石川県, 福井県
- 中部 : 岐阜県, 静岡県, 愛知県, 三重県
- 近畿 : 滋賀県, 京都府, 大阪府, 兵庫県, 奈良県, 和歌山県
- 中国 : 鳥取県, 島根県, 岡山県, 広島県, 山口県
- 四国 : 徳島県, 香川県, 愛媛県, 高知県
- 九州・沖縄 : 福岡県, 佐賀県, 長崎県, 熊本県, 大分県, 宮崎県, 鹿児島県, 沖縄県

I. 受注高

I-3. 業者所在都道府県別受注高

令和5年3月分

(単位: 百万円, %)

	合計		元請受注高				公共機関		民間等		下請受注高	
	前年同月比	前年同月比	前年同月比	前年同月比	前年同月比	前年同月比	前年同月比	前年同月比	前年同月比	前年同月比	前年同月比	
												前年同月比
T 全国計	13,983,916	1.5	10,094,549	▲ 0.4	3,592,334	2.2	6,502,215	▲ 1.8	3,889,367	7.0		
1 北海道	438,688	▲ 29.6	371,497	▲ 17.7	270,802	▲ 20.3	100,695	▲ 9.9	67,192	▲ 60.8		
2 青森	92,716	14.3	51,329	▲ 5.3	33,129	▲ 15.4	18,200	20.7	41,387	54.0		
3 岩手	68,972	11.4	45,602	10.2	24,481	▲ 3.9	21,121	32.7	23,371	13.7		
4 宮城	213,070	3.3	143,230	6.2	59,755	▲ 22.1	83,474	43.6	69,840	▲ 2.2		
5 秋田	130,063	33.7	118,260	40.3	85,685	30.7	32,575	74.1	11,802	▲ 9.2		
6 山形	81,122	▲ 18.9	61,702	▲ 7.9	42,440	▲ 6.2	19,262	▲ 11.6	19,420	▲ 41.1		
7 福島	135,539	36.0	91,640	59.9	58,413	49.1	33,227	83.1	43,900	3.6		
8 茨城	159,211	12.9	109,935	5.1	47,459	▲ 5.2	62,475	14.6	49,276	35.5		
9 栃木	149,363	40.1	80,006	▲ 2.6	39,312	87.6	40,694	▲ 33.5	69,357	183.6		
10 群馬	228,466	33.1	113,460	34.5	39,562	9.0	73,898	53.7	115,006	31.7		
11 埼玉	317,247	▲ 31.8	170,553	▲ 33.6	48,014	▲ 16.2	122,539	▲ 38.6	146,694	▲ 29.6		
12 千葉	221,012	22.1	86,764	12.5	50,366	27.1	36,398	▲ 2.9	134,248	29.3		
13 東京	5,433,725	▲ 2.7	4,247,402	▲ 5.3	955,914	14.8	3,291,488	▲ 9.9	1,186,323	7.9		
14 神奈川	311,686	▲ 24.1	193,025	▲ 27.3	59,840	52.5	133,184	▲ 41.2	118,661	▲ 18.2		
15 新潟	497,685	87.3	389,578	90.8	252,423	132.4	137,156	43.5	108,107	75.5		
16 富山	162,149	23.9	89,288	1.0	52,613	▲ 4.2	36,675	9.6	72,861	71.6		
17 石川	97,223	3.5	54,524	18.4	29,413	20.9	25,111	15.6	42,699	▲ 10.9		
18 福井	77,120	1.6	41,926	4.1	20,098	▲ 13.9	21,828	28.9	35,194	▲ 1.2		
19 山梨	40,668	▲ 15.5	24,094	▲ 38.0	17,027	▲ 10.0	7,067	▲ 64.6	16,575	79.2		
20 長野	152,132	▲ 20.3	123,735	▲ 21.7	62,288	0.1	61,448	▲ 35.8	28,396	▲ 13.5		
21 岐阜	144,497	1.7	80,376	▲ 27.9	49,601	▲ 35.5	30,775	▲ 11.0	64,121	109.9		
22 静岡	220,314	4.6	153,865	32.0	60,730	54.3	93,135	20.6	66,449	▲ 29.4		
23 愛知	866,879	91.5	678,246	137.1	186,782	67.4	491,464	181.7	188,633	13.3		
24 三重	102,687	▲ 1.5	65,585	▲ 14.0	33,832	▲ 17.4	31,753	▲ 10.0	37,102	32.7		
25 滋賀	37,908	▲ 52.4	21,651	▲ 52.3	8,298	▲ 66.6	13,352	▲ 34.8	16,257	▲ 52.7		
26 京都	142,254	50.2	68,650	29.3	47,008	136.9	21,642	▲ 34.9	73,604	76.9		
27 大阪	1,345,935	1.9	973,679	0.8	219,935	▲ 7.2	753,744	3.5	372,256	4.6		
28 兵庫	337,091	2.0	174,379	▲ 31.2	105,509	▲ 36.9	68,870	▲ 20.2	162,712	111.4		
29 奈良	65,278	123.2	56,008	218.7	27,248	307.3	28,760	164.2	9,270	▲ 20.6		
30 和歌山	62,451	22.0	45,409	19.9	30,202	7.1	15,207	56.9	17,041	27.9		
31 鳥取	31,281	▲ 4.4	20,491	▲ 25.1	13,841	▲ 35.1	6,651	10.5	10,790	101.7		
32 島根	60,008	▲ 36.9	39,567	▲ 51.3	28,966	▲ 54.9	10,601	▲ 37.5	20,441	47.6		
33 岡山	107,010	9.7	62,132	▲ 5.2	29,472	20.9	32,660	▲ 20.7	44,878	40.3		
34 広島	217,566	14.9	166,445	12.3	61,323	▲ 5.3	105,123	26.0	51,111	24.3		
35 山口	82,947	▲ 14.2	66,153	▲ 0.4	26,921	▲ 38.3	39,232	72.0	16,794	▲ 44.4		
36 徳島	101,204	85.8	93,177	122.6	15,914	▲ 45.8	77,262	517.8	8,028	▲ 36.3		
37 香川	86,742	▲ 4.9	58,526	▲ 23.2	21,347	▲ 35.0	37,179	▲ 14.3	28,215	87.5		
38 愛媛	70,830	▲ 9.2	44,449	▲ 16.0	23,548	▲ 15.4	20,901	▲ 16.6	26,381	5.1		
39 高知	38,215	▲ 2.3	31,065	▲ 5.8	26,235	2.1	4,830	▲ 33.7	7,150	16.4		
40 福岡	310,292	▲ 17.6	229,620	▲ 7.4	91,920	▲ 17.8	137,700	1.2	80,672	▲ 37.4		
41 佐賀	42,809	▲ 23.2	31,810	▲ 30.9	20,963	22.5	10,846	▲ 62.5	11,000	13.7		
42 長崎	46,447	▲ 36.4	36,159	▲ 26.7	23,846	▲ 31.0	12,313	▲ 16.7	10,288	▲ 56.6		
43 熊本	127,581	5.4	79,750	▲ 9.2	49,678	▲ 20.6	30,072	18.8	47,832	43.9		
44 大分	106,716	▲ 0.9	41,540	▲ 52.3	31,317	▲ 38.3	10,223	▲ 71.9	65,176	217.3		
45 宮崎	52,821	▲ 19.4	40,599	▲ 20.3	22,305	▲ 18.7	18,294	▲ 22.2	12,223	▲ 16.2		
46 鹿児島	101,504	▲ 16.9	73,584	▲ 20.4	58,311	1.7	15,273	▲ 56.6	27,920	▲ 6.1		
47 沖縄	66,801	▲ 46.1	54,086	▲ 43.3	28,249	▲ 57.4	25,837	▲ 10.9	12,714	▲ 55.7		

注) 受注高の少ない集計区分等の数値は、誤差が大きいので利用に当たっては注意してください。

I. 受注高

I-4. 資本金階層別・業種別受注高

令和5年3月分

(単位: 百万円, %)

	合計		元請受注高				公共機関		民間等		下請受注高	
	前年同月比	前年同月比	前年同月比	前年同月比	前年同月比	前年同月比	前年同月比	前年同月比	前年同月比	前年同月比	前年同月比	
												前年同月比
T 合計	13,983,916	1.5	10,094,549	▲ 0.4	3,592,334	2.2	6,502,215	▲ 1.8	3,889,367	7.0		
1 個人	18,047	354.7	519	▲ 86.9	0	-	519	▲ 86.9	17,527	-		
2 ~1千万円未満	558,661	11.1	199,951	157.7	43,693	461.6	156,258	123.8	358,511	▲ 15.7		
3 1千万~3億円未満	7,035,980	8.2	4,501,573	3.2	2,238,169	▲ 2.6	2,263,404	9.7	2,534,407	18.4		
4 3~20億円未満	1,538,927	16.4	1,151,567	25.9	263,762	3.2	887,805	34.6	387,361	▲ 4.8		
5 20億円以上	4,832,501	▲ 11.2	4,240,940	▲ 11.3	1,046,710	9.8	3,194,229	▲ 16.5	591,561	▲ 10.7		
3億円以下の法人	7,835,923	9.6	4,922,035	7.9	2,318,312	▲ 0.4	2,603,723	16.5	2,913,887	12.6		
総合工事業	4,801,756	3.7	3,697,045	▲ 1.0	1,975,646	▲ 5.6	1,721,399	4.9	1,104,711	23.4		
職別工事業	1,499,708	31.3	471,388	118.7	91,086	37.5	380,303	154.8	1,028,320	11.0		
設備工事業	1,534,458	11.4	753,603	22.9	251,581	49.7	502,022	12.8	780,856	2.1		
3億円超の法人	6,129,946	▲ 7.4	5,171,994	▲ 7.1	1,274,021	7.4	3,897,973	▲ 11.1	957,952	▲ 8.7		
総合工事業	4,288,593	▲ 4.7	4,013,088	▲ 5.8	1,103,864	16.4	2,909,224	▲ 12.2	275,505	14.4		
職別工事業	300,041	▲ 5.8	92,106	2.8	30,965	▲ 26.2	61,142	28.3	207,935	▲ 9.1		
設備工事業	1,541,313	▲ 14.3	1,066,800	▲ 12.5	139,193	▲ 29.0	927,608	▲ 9.3	474,512	▲ 18.1		

注) 受注高の少ない集計区分等の数値は、誤差が大きいので利用に当たっては注意してください。

II. 公共機関からの受注工事(1件500万円以上の工事)

II-1. 発注機関別請負契約額時系列表

	合計		国の機関							
	前年比		前年比		国		独立行政法人		政府関連企業等	
					前年比		前年比		前年比	
R2年度	21,643,955	-	7,986,972	-	4,693,466	-	613,676	-	2,679,831	-
R3年度	20,098,941	▲ 7.1	7,064,791	▲ 11.5	3,796,841	▲ 19.1	486,691	▲ 20.7	2,781,259	3.8
R4年度	21,542,223	7.2	7,091,002	0.4	4,106,463	8.2	701,192	44.1	2,283,347	▲ 17.9
R3. 4~R4. 3	20,098,941	▲ 7.1	7,064,791	▲ 11.5	3,796,841	▲ 19.1	486,691	▲ 20.7	2,781,259	3.8
R4. 4~R5. 3	21,542,223	7.2	7,091,002	0.4	4,106,463	8.2	701,192	44.1	2,283,347	▲ 17.9
R2年	21,113,547	-	7,141,077	-	4,149,716	-	688,049	-	2,303,312	-
R3年	20,774,811	▲ 1.6	7,755,083	8.6	4,147,738	▲ 0.0	551,590	▲ 19.8	3,055,755	32.7
R4年	20,487,246	▲ 1.4	6,868,086	▲ 11.4	3,996,360	▲ 3.6	529,380	▲ 4.0	2,342,346	▲ 23.3
R4. 1~R4. 3	5,594,791	▲ 10.8	2,515,048	▲ 21.5	1,559,857	▲ 18.4	147,661	▲ 30.5	807,530	▲ 25.4
R5. 1~R5. 3	6,649,769	18.9	2,737,964	8.9	1,669,960	7.1	319,473	116.4	748,531	▲ 7.3
R4. 1- 3	5,594,791	▲ 10.8	2,515,048	▲ 21.5	1,559,857	▲ 18.4	147,661	▲ 30.5	807,530	▲ 25.4
R4. 4- 6	4,474,380	▲ 8.7	1,485,497	▲ 16.6	821,518	▲ 2.6	108,001	▲ 3.5	555,979	▲ 32.6
R4. 7- 9	5,820,955	5.2	1,633,605	3.7	1,060,400	28.7	112,297	▲ 22.0	460,908	▲ 24.1
R4. 10-12	4,597,120	13.0	1,233,936	3.4	554,586	▲ 2.6	161,421	94.1	517,929	▲ 4.3
R5. 1- 3	6,649,769	18.9	2,737,964	8.9	1,669,960	7.1	319,473	116.4	748,531	▲ 7.3
令和2年 4月	1,220,733	-	482,662	-	274,185	-	31,328	-	177,149	-
5月	1,227,917	-	322,442	-	196,498	-	31,391	-	94,553	-
6月	2,005,881	-	606,842	-	378,883	-	32,466	-	195,494	-
7月	2,201,499	-	704,824	-	507,660	-	43,762	-	153,402	-
8月	1,608,620	-	465,963	-	275,108	-	41,106	-	149,749	-
9月	2,351,621	-	779,770	-	549,885	-	33,910	-	195,975	-
10月	1,832,360	-	533,887	-	242,090	-	63,562	-	228,236	-
11月	1,436,495	-	387,239	-	146,549	-	66,096	-	174,593	-
12月	1,488,167	-	498,004	-	211,855	-	57,496	-	228,654	-
令和3年 1月	1,370,278	27.6	771,970	89.4	393,205	85.4	38,362	▲ 36.5	340,404	152.1
2月	1,328,888	▲ 8.3	578,069	▲ 0.7	295,918	▲ 2.3	43,705	▲ 34.6	238,446	12.2
3月	3,571,496	11.0	1,855,301	35.5	1,221,631	43.4	130,492	▲ 18.3	503,177	40.6
令和3年 4月	1,351,526	10.7	609,091	26.2	279,077	1.8	50,882	62.4	279,133	57.6
5月	1,387,794	13.0	540,285	67.6	239,815	22.0	16,749	▲ 46.6	283,721	200.1
6月	2,162,331	7.8	631,640	4.1	324,777	▲ 14.3	44,269	36.4	262,595	34.3
7月	1,906,033	▲ 13.4	492,869	▲ 30.1	273,100	▲ 46.2	57,316	31.0	162,454	5.9
8月	1,608,718	0.0	450,544	▲ 3.3	219,706	▲ 20.1	35,757	▲ 13.0	195,080	30.3
9月	2,020,351	▲ 14.1	631,716	▲ 19.0	331,402	▲ 39.7	50,908	50.1	249,406	27.3
10月	1,544,720	▲ 15.7	423,005	▲ 20.8	228,775	▲ 5.5	27,380	▲ 56.9	166,851	▲ 26.9
11月	1,225,554	▲ 14.7	348,221	▲ 10.1	167,801	14.5	28,551	▲ 56.8	151,868	▲ 13.0
12月	1,297,122	▲ 12.8	422,372	▲ 15.2	172,531	▲ 18.6	27,219	▲ 52.7	222,622	▲ 2.6
令和4年 1月	981,069	▲ 28.4	416,068	▲ 46.1	201,900	▲ 48.7	23,489	▲ 38.8	190,679	▲ 44.0
2月	1,159,624	▲ 12.7	539,001	▲ 6.8	339,207	14.6	25,287	▲ 42.1	174,507	▲ 26.8
3月	3,454,098	▲ 3.3	1,559,979	▲ 15.9	1,018,751	▲ 16.6	98,884	▲ 24.2	442,344	▲ 12.1
令和4年 4月	1,356,163	0.3	655,001	7.5	397,952	42.6	27,855	▲ 45.3	229,194	▲ 17.9
5月	1,089,241	▲ 21.5	309,856	▲ 42.6	155,195	▲ 35.3	38,166	127.9	116,495	▲ 58.9
6月	2,028,976	▲ 6.2	520,640	▲ 17.6	268,371	▲ 17.4	41,980	▲ 5.2	210,290	▲ 19.9
7月	1,677,043	▲ 12.0	407,033	▲ 17.4	274,780	0.6	28,046	▲ 51.1	104,206	▲ 35.9
8月	1,716,706	6.7	428,937	▲ 4.8	275,252	25.3	30,165	▲ 15.6	123,520	▲ 36.7
9月	2,427,205	20.1	797,635	26.3	510,367	54.0	54,086	6.2	233,182	▲ 6.5
10月	1,740,580	12.7	450,123	6.4	219,492	▲ 4.1	62,717	129.1	167,914	0.6
11月	1,307,684	6.7	374,693	7.6	166,503	▲ 0.8	60,712	112.6	147,479	▲ 2.9
12月	1,548,855	19.4	409,120	▲ 3.1	168,591	▲ 2.3	37,992	39.6	202,537	▲ 9.0
令和5年 1月	1,117,320	13.9	446,968	7.4	223,981	10.9	67,662	188.1	155,325	▲ 18.5
2月	2,088,530	80.1	772,859	43.4	515,953	52.1	92,912	267.4	163,993	▲ 6.0
3月	3,443,919	▲ 0.3	1,518,137	▲ 2.7	930,026	▲ 8.7	158,899	60.7	429,213	▲ 3.0

注) 平成15年度から平成20年度までは「国の機関」のうちの国以外の機関における分類変更に伴い、各機関の前年同月比が計算できないため、「独立行政法人」及び「政府関連企業等」の合計値を「(再掲)国以外の機関」として計上し、再掲していたが、各機関のデータが蓄積されたので、平成21年4月より再掲を行わないこととした。

(単位：百万円、%)

地方の機関	都道府県		市区町村		地方公営企業		その他			
	前年比		前年比		前年比		前年比			
13,656,983	-	5,725,923	-	6,068,847	-	1,297,697	-	564,516	R2年度	
13,034,149	▲ 4.6	5,521,496	▲ 3.6	5,596,687	▲ 7.8	1,340,721	3.3	575,246	1.9	R3年度
14,451,221	10.9	5,945,057	7.7	6,268,690	12.0	1,239,305	▲ 7.6	998,169	73.5	R4年度
13,034,149	▲ 4.6	5,521,496	▲ 3.6	5,596,687	▲ 7.8	1,340,721	3.3	575,246	1.9	R3. 4~R4. 3
14,451,221	10.9	5,945,057	7.7	6,268,690	12.0	1,239,305	▲ 7.6	998,169	73.5	R4. 4~R5. 3
13,972,470	-	5,773,187	-	6,223,262	-	1,424,440	-	551,581	-	R2年
13,019,728	▲ 6.8	5,411,773	▲ 6.3	5,683,823	▲ 8.7	1,369,305	▲ 3.9	554,827	0.6	R3年
13,619,159	4.6	5,851,888	8.1	5,943,679	4.6	1,262,298	▲ 7.8	561,295	1.2	R4年
3,079,743	0.5	1,642,317	7.2	984,739	▲ 8.1	317,679	▲ 8.3	135,009	17.8	R4. 1~R4. 3
3,911,805	27.0	1,735,486	5.7	1,309,750	33.0	294,686	▲ 7.2	571,883	323.6	R5. 1~R5. 3
3,079,743	0.5	1,642,317	7.2	984,739	▲ 8.1	317,679	▲ 8.3	135,009	17.8	R4. 1- 3
2,988,882	▲ 4.2	883,002	▲ 14.5	1,560,008	▲ 4.6	351,672	15.3	194,201	30.4	R4. 4- 6
4,187,350	5.7	1,733,035	9.9	1,988,199	11.3	339,195	▲ 22.0	126,921	▲ 21.1	R4. 7- 9
3,363,183	17.0	1,593,534	25.5	1,410,733	18.5	253,753	▲ 10.4	105,163	▲ 19.4	R4. 10-12
3,911,805	27.0	1,735,486	5.7	1,309,750	33.0	294,686	▲ 7.2	571,883	323.6	R5. 1- 3
738,072	-	279,749	-	354,227	-	78,722	-	25,374	-	令和2年 4月
905,475	-	270,712	-	513,997	-	70,992	-	49,774	-	5月
1,399,038	-	396,549	-	797,171	-	139,086	-	66,232	-	6月
1,496,676	-	679,288	-	648,790	-	111,929	-	56,669	-	7月
1,142,658	-	415,391	-	517,710	-	118,602	-	90,955	-	8月
1,571,851	-	718,197	-	679,656	-	117,897	-	56,102	-	9月
1,298,472	-	533,494	-	557,095	-	145,283	-	62,601	-	10月
1,049,256	-	507,636	-	437,513	-	76,835	-	27,272	-	11月
990,163	-	392,313	-	490,814	-	92,089	-	14,947	-	12月
598,308	▲ 10.2	287,160	▲ 8.3	213,833	▲ 2.0	87,043	▲ 9.0	10,272	▲ 74.0	令和3年 1月
750,819	▲ 13.4	301,723	▲ 11.8	293,532	▲ 1.7	94,581	▲ 53.8	60,983	174.9	2月
1,716,196	▲ 7.1	943,711	2.0	564,510	▲ 20.4	164,639	▲ 4.6	43,335	8.6	3月
742,435	0.6	325,586	16.4	288,276	▲ 18.6	93,534	18.8	35,039	38.1	令和3年 4月
847,509	▲ 6.4	278,318	2.8	451,216	▲ 12.2	50,978	▲ 28.2	66,997	34.6	5月
1,530,691	9.4	428,484	8.1	894,907	12.3	160,425	15.3	46,875	▲ 29.2	6月
1,413,164	▲ 5.6	488,305	▲ 28.1	734,103	13.1	133,590	19.4	57,166	0.9	7月
1,158,174	1.4	467,984	12.7	467,852	▲ 9.6	157,192	32.5	65,146	▲ 28.4	8月
1,388,636	▲ 11.7	621,220	▲ 13.5	584,691	▲ 14.0	144,131	22.3	38,594	▲ 31.2	9月
1,121,715	▲ 13.6	537,236	0.7	447,323	▲ 19.7	110,314	▲ 24.1	26,842	▲ 57.1	10月
877,333	▲ 16.4	351,384	▲ 30.8	373,841	▲ 14.6	94,081	22.4	58,027	112.8	11月
874,750	▲ 11.7	380,662	▲ 3.0	369,739	▲ 24.7	78,798	▲ 14.4	45,551	204.7	12月
565,002	▲ 5.6	298,044	3.8	185,241	▲ 13.4	67,668	▲ 22.3	14,048	36.8	令和4年 1月
620,623	▲ 17.3	295,413	▲ 2.1	210,522	▲ 28.3	59,194	▲ 37.4	55,494	▲ 9.0	2月
1,894,119	10.4	1,048,859	11.1	588,976	4.3	190,817	15.9	65,467	51.1	3月
701,162	▲ 5.6	304,259	▲ 6.6	233,342	▲ 19.1	129,498	38.5	34,062	▲ 2.8	令和4年 4月
779,384	▲ 8.0	181,116	▲ 34.9	448,351	▲ 0.6	61,909	21.4	88,009	31.4	5月
1,508,336	▲ 1.5	397,627	▲ 7.2	878,315	▲ 1.9	160,265	▲ 0.1	72,130	53.9	6月
1,270,010	▲ 10.1	476,182	▲ 2.5	654,316	▲ 10.9	115,675	▲ 13.4	23,838	▲ 58.3	7月
1,287,769	11.2	567,117	21.2	574,414	22.8	93,061	▲ 40.8	53,177	▲ 18.4	8月
1,629,571	17.4	689,736	11.0	759,469	29.9	130,460	▲ 9.5	49,906	29.3	9月
1,290,457	15.0	656,365	22.2	502,775	12.4	99,221	▲ 10.1	32,096	19.6	10月
932,991	6.3	477,338	35.8	341,225	▲ 8.7	77,396	▲ 17.7	37,032	▲ 36.2	11月
1,139,735	30.3	459,832	20.8	566,733	53.3	77,136	▲ 2.1	36,035	▲ 20.9	12月
670,352	18.6	303,727	1.9	247,703	33.7	75,015	10.9	43,907	212.5	令和5年 1月
1,315,671	112.0	401,411	35.9	449,756	113.6	58,125	▲ 1.8	406,379	632.3	2月
1,925,782	1.7	1,030,347	▲ 1.8	612,291	4.0	161,546	▲ 15.3	121,598	85.7	3月

II. 公共機関からの受注工事(1件500万円以上の工事)

II-2. 1)発注機関別・目的別工事分類別請負契約額

令和5年 3月分

(単位：百万円, %)

	合 計		国の機関				地方の機関				
		前年 同月比		国	独立 行政法人	政府関連 企業等		都道府県	市区町村	地方 公営企業	その他
T 合計	3,443,919	▲ 0.3	1,518,137	930,026	158,899	429,213	1,925,782	1,030,347	612,291	161,546	121,598
1 治山・治水	603,559	▲ 10.1	298,085	258,714	20,404	18,968	305,474	286,333	15,065	297	3,779
2 農林水産	192,952	▲ 4.1	45,770	34,380	1,115	10,276	147,182	132,532	14,601		48
3 道路	1,274,390	8.0	789,313	453,209	2,771	333,334	485,077	373,983	91,606	3,648	15,839
4 港湾・空港	108,395	▲ 26.4	60,301	57,796		2,505	48,094	36,133	7,147	3,313	1,501
5 下水道	173,208	▲ 2.2	22,330		423	21,907	150,878	12,545	90,410	47,383	540
6 公園	36,990	▲ 47.5	7,354	3,226	145	3,983	29,636	12,820	15,803	431	582
7 教育・病院	305,427	12.8	61,990	2,785	27,532	31,673	243,437	86,820	149,089	6,437	1,090
8 住宅・宿舍	76,841	▲ 34.6	6,834	5,594	1,241		70,007	30,414	26,820	2,365	10,407
9 庁舎	80,994	44.2	29,595	24,092	3,101	2,402	51,399	15,365	23,777	5,593	6,664
10 再開発	721	▲ 72.5	0				721	123	598		
11 土地造成	24,991	62.9	2,412	996	1,377	39	22,579	7,260	11,191	1,765	2,364
12 鉄道・軌道	108,452	22.0	94,572		94,477	95	13,880	720		13,160	
13 郵便	60	▲ 89.6	60			60	0				
14 電気・ガス	8,983	131.3	0				8,983			8,983	
15 上・工業水道	127,569	▲ 14.2	206		206		127,364	28,753	30,785	66,059	1,767
16 廃棄物処理	176,364	109.3	318			318	176,045	1,081	103,054	529	71,382
17 その他	144,024	▲ 34.0	98,997	89,237	6,108	3,652	45,027	5,466	32,344	1,582	5,636
災害復旧（再掲）	152,790	28.2	59,519	54,457	30	5,032	93,271	68,533	24,110	482	146
維持補修（再掲）	586,885	▲ 20.5	287,635	130,309	17,615	139,710	299,251	174,706	81,441	23,852	19,251

II. 公共機関からの受注工事(1件500万円以上の工事)

II-2. 2)発注機関別・目的別工事分類別請負契約額(寄与度)

令和5年 3月分

	合 計	国の機関			地方の機関					
		国	独立 行政法人	政府関連 企業等	都道府県	市区町村	地方 公営企業	その他		
T 合計	▲ 0.3	▲ 1.2	▲ 2.6	1.7	▲ 0.4	0.9	▲ 0.5	0.7	▲ 0.8	1.6
1 治山・治水	▲ 2.0	▲ 0.8	▲ 1.5	0.5	0.2	▲ 1.1	▲ 0.9	▲ 0.3	▲ 0.0	0.1
2 農林水産	▲ 0.2	▲ 0.3	▲ 0.4	▲ 0.0	0.1	0.1	▲ 0.2	0.3		▲ 0.0
3 道路	2.7	1.4	0.6	0.1	0.7	1.3	1.3	▲ 0.2	0.1	0.2
4 港湾・空港	▲ 1.1	▲ 0.7	▲ 0.6		▲ 0.1	▲ 0.5	▲ 0.4	▲ 0.0	▲ 0.0	▲ 0.0
5 下水道	▲ 0.1	▲ 0.0		0.0	▲ 0.0	▲ 0.1	▲ 0.5	0.2	0.2	0.0
6 公園	▲ 1.0	0.1	0.1	▲ 0.1	0.1	▲ 1.0	▲ 0.5	▲ 0.5	▲ 0.0	▲ 0.0
7 教育・病院	1.0	0.4	▲ 0.2	0.3	0.3	0.6	1.0	0.1	▲ 0.5	0.0
8 住宅・宿舍	▲ 1.2	▲ 0.8	▲ 0.4	▲ 0.4	0.0	▲ 0.4	▲ 0.1	▲ 0.2	0.1	▲ 0.1
9 庁舎	0.7	0.2	0.0	0.1	0.1	0.5	0.2	0.1	0.1	0.2
10 再開発	▲ 0.1	0.0		0.0		▲ 0.1	0.0	▲ 0.1		
11 土地造成	0.3	0.0	0.0	▲ 0.0	0.0	0.3	0.0	0.2	0.0	0.1
12 鉄道・軌道	0.6	1.1		1.2	▲ 0.1	▲ 0.5	▲ 0.3		▲ 0.2	▲ 0.0
13 郵便	▲ 0.0	▲ 0.0			▲ 0.0					
14 電気・ガス	0.1	▲ 0.0			▲ 0.0	0.1			0.1	
15 上・工業水道	▲ 0.6	▲ 0.0		▲ 0.0		▲ 0.6	0.4	▲ 0.6	▲ 0.4	0.0
16 廃棄物処理	2.7	▲ 0.0			▲ 0.0	2.7	0.0	1.6	0.0	1.1
17 その他	▲ 2.1	▲ 1.8	▲ 0.3	0.1	▲ 1.5	▲ 0.4	▲ 0.4	0.2	▲ 0.3	0.1
災害復旧(再掲)	1.0	0.6	0.7	0.0	▲ 0.1	0.4	0.2	0.2	0.0	0.0
維持補修(再掲)	▲ 4.4	▲ 3.2	▲ 1.6	0.3	▲ 1.9	▲ 1.2	▲ 1.7	0.3	▲ 0.1	0.3

Ⅱ.公共機関からの受注工事(1件500万以上の工事)

Ⅱ-3.工事種類別請負契約額

令和5年 3月分

(単位:百万円, %)

	請負契約額		
		前年同月比	寄与度
合計	3,443,919	▲ 0.3	▲ 0.3
建築・建築設備合計	707,732	14.9	2.7
1. 住宅・同設備工事	81,419	▲ 34.2	▲ 1.2
2. 非住宅・同設備工事	626,313	27.2	3.9
土木工事計	2,614,669	▲ 1.9	▲ 1.5
3. 橋梁・高架構造物工事	381,432	▲ 5.6	▲ 0.7
4. トンネル工事	183,706	26.9	1.1
5. ダム・えん堤工事	125,594	4.8	0.2
6. 管渠工事	166,993	▲ 1.6	▲ 0.1
7. 電線路工事	93,931	118.8	1.5
8. 舗装工事	179,967	▲ 10.0	▲ 0.6
9. しゅんせつ・埋立工事	45,950	▲ 10.3	▲ 0.2
10. 土工事(9.を除く)	289,307	5.6	0.4
11. その他の土木工事	1,147,788	▲ 8.8	▲ 3.2
12. 機械装置等工事	121,519	▲ 29.7	▲ 1.5

II. 公共機関からの受注工事(1件500万円以上の工事)

II-4. 発注機関別・施工都道府県別請負契約額

令和5年 3月分

(単位:百万円,%)

	合計		国の機関				地方の機関				
		前年 同月比		国	独立 行政法人	政府関連 企業等	都道府県	市区町村	地方 公営企業	その他	
T.全国計	3,443,919	▲ 0.3	1,518,137	930,026	158,899	429,213	1,925,782	1,030,347	612,291	161,546	121,598
1.北海道	412,780	13.3	238,489	138,723	83,297	16,469	174,292	117,821	47,335	8,505	631
2.青森	37,305	▲ 31.6	15,880	14,954	71	855	21,425	18,190	2,327	861	47
3.岩手	25,633	▲ 23.6	11,766	8,375	28	3,363	13,867	12,410	1,337	120	
4.宮城	103,720	▲ 4.4	70,618	24,207	99	46,312	33,102	7,364	16,022	5,432	4,284
5.秋田	100,029	33.0	50,770	47,055	610	3,106	49,259	37,050	10,308	588	1,313
6.山形	51,021	23.4	29,113	23,049		6,064	21,907	19,037	1,397	238	1,236
7.福島	75,842	▲ 8.7	40,410	28,260	1,022	11,129	35,431	22,546	12,026	366	493
8.茨城	56,152	▲ 13.5	33,177	26,424	1,351	5,402	22,975	8,303	13,690	981	
9.栃木	62,983	248.9	10,312	3,199	975	6,138	52,672	22,211	5,730	4,432	20,298
10.群馬	33,087	▲ 14.0	7,096	5,066		2,030	25,991	17,401	6,861	1,616	114
11.埼玉	55,723	▲ 32.4	20,060	13,284	2,130	4,646	35,663	11,854	21,324	2,188	297
12.千葉	78,805	2.6	19,530	13,248	321	5,961	59,275	19,556	32,556	6,233	930
13.東京	233,594	14.6	75,997	47,298	5,609	23,090	157,597	74,576	27,591	47,141	8,289
14.神奈川	76,242	▲ 13.1	29,779	18,730	1,522	9,527	46,463	11,619	17,177	12,918	4,749
15.新潟	226,360	142.3	102,730	94,869		7,861	123,630	97,607	17,457	8,341	224
16.富山	45,808	▲ 20.4	11,432	10,787		645	34,376	25,610	7,112	1,440	214
17.石川	28,986	▲ 25.0	11,038	8,801	2,084	152	17,948	10,630	7,296	22	
18.福井	38,911	▲ 38.9	23,010	17,914	2,914	2,183	15,901	10,659	5,139		102
19.山梨	18,753	▲ 11.2	3,488	1,613	746	1,129	15,266	13,324	1,142	800	
20.長野	75,803	17.4	37,398	21,952	2,716	12,729	38,405	27,895	9,624	731	155
21.岐阜	92,042	▲ 7.3	24,988	16,215	646	8,127	67,054	21,029	5,491	147	40,387
22.静岡	100,775	▲ 15.2	41,820	11,380		30,440	58,955	28,526	28,387	1,986	56
23.愛知	147,495	11.5	37,006	30,872	1,380	4,753	110,490	62,246	31,784	11,747	4,712
24.三重	34,471	▲ 34.9	15,408	12,173	1,310	1,925	19,062	11,626	4,787	2,253	395
25.滋賀	70,354	60.3	51,309	4,886	370	46,053	19,044	5,115	2,917	80	10,933
26.京都	49,945	8.3	31,774	5,195	150	26,429	18,171	6,318	6,826	4,155	872
27.大阪	123,667	▲ 17.2	45,740	10,480	6,906	28,354	77,928	10,953	46,277	17,331	3,368
28.兵庫	144,604	▲ 0.3	45,831	13,856	16,688	15,286	98,773	54,784	38,533	5,432	25
29.奈良	25,512	▲ 14.4	9,315	5,840		3,475	16,197	7,043	3,686	256	5,211
30.和歌山	70,948	72.4	51,291	19,178		32,113	19,657	13,731	5,907	19	
31.鳥取	16,376	▲ 26.1	7,455	6,922	307	226	8,920	6,919	524	1,478	
32.島根	31,178	▲ 57.0	17,931	17,915		16	13,247	9,619	584	582	2,462
33.岡山	27,846	▲ 38.6	15,239	12,243	946	2,050	12,607	6,978	3,596	2,033	
34.広島	75,016	▲ 12.4	24,574	18,948	346	5,281	50,441	32,414	16,848	224	955
35.山口	15,875	▲ 71.9	2,044	4,518		-2,474	13,832	4,588	7,931	1,313	
36.徳島	33,635	22.4	21,187	20,493		694	12,449	7,438	4,878	44	89
37.香川	28,291	▲ 29.1	1,998	5,330		468	26,292	8,928	17,345	19	
38.愛媛	27,559	▲ 16.4	12,583	8,030	372	4,181	14,977	12,821	2,123	32	
39.高知	47,066	25.7	29,515	10,660	17,431	1,423	17,551	12,816	4,560	165	10
40.福岡	65,943	▲ 42.5	33,367	17,119	1,671	14,577	32,576	11,535	14,586	3,701	2,753
41.佐賀	17,099	▲ 10.8	7,370	3,444		3,925	9,730	8,342	675	339	373
42.長崎	39,498	▲ 7.3	13,449	7,403	1,868	4,179	26,049	14,994	10,933	72	51
43.熊本	65,645	▲ 3.3	28,507	20,240		8,267	37,138	22,191	14,708		238
44.大分	90,525	61.5	15,095	6,562		8,533	75,430	19,143	52,098	4,190	
45.宮崎	29,564	▲ 9.2	11,809	6,670	539	4,600	17,755	11,313	5,826	200	415
46.鹿児島	84,006	13.0	50,788	43,044	2,474	5,270	33,218	24,384	5,880	109	2,845
47.沖縄	51,451	▲ 46.7	28,653	26,403		2,249	22,798	8,890	11,149	686	2,073

注) 受注高の少ない集計区分等の数値は、誤差が大きいため利用に当たっては注意してください。

II-5. 発注機関別・施工地域別請負契約額

令和5年 3月分

(単位:百万円,%)

	合計		国の機関				地方の機関				
		前年 同月比		国	独立 行政法人	政府関連 企業等	都道府県	市区町村	地方 公営企業	その他	
T.全国計	3,443,919	▲ 0.3	1,518,137	930,026	158,899	429,213	1,925,782	1,030,347	612,291	161,546	121,598
1.北海道	412,780	13.3	238,489	138,723	83,297	16,469	174,292	117,821	47,335	8,505	631
2.東北	393,549	▲ 0.7	218,558	145,900	1,830	70,828	174,991	116,596	43,418	7,604	7,373
3.関東	691,142	5.1	236,836	150,813	15,371	70,652	454,306	206,739	135,696	77,040	34,831
4.北陸	340,064	34.2	148,210	132,371	4,998	10,841	191,854	144,507	37,005	9,802	540
5.中部	374,783	▲ 7.1	119,222	70,640	3,336	45,246	255,561	123,427	70,449	16,134	45,550
6.近畿	485,029	6.5	235,259	59,435	24,114	151,711	249,770	97,943	104,146	27,273	20,408
7.中国	166,290	▲ 41.0	67,243	60,545	1,599	5,098	99,047	60,519	29,483	5,629	3,417
8.四国	136,551	▲ 0.9	65,282	40,713	17,803	6,766	71,268	42,004	28,905	260	99
9.九州・沖縄	443,731	▲ 11.9	189,038	130,885	6,552	51,601	254,693	120,791	115,856	9,297	8,749

注) 地域別区分

東 北 : 青森県, 岩手県, 宮城県, 秋田県, 山形県, 福島県
 関 東 : 茨城県, 栃木県, 群馬県, 埼玉県, 千葉県, 東京都, 神奈川県,
 山梨県, 長野県
 北 陸 : 新潟県, 富山県, 石川県, 福井県
 中 部 : 岐阜県, 静岡県, 愛知県, 三重県
 近 畿 : 滋賀県, 京都府, 大阪府, 兵庫県, 奈良県, 和歌山県
 中 国 : 鳥取県, 島根県, 岡山県, 広島県, 山口県
 四 国 : 徳島県, 香川県, 愛媛県, 高知県
 九州・沖縄 : 福岡県, 佐賀県, 長崎県, 熊本県, 大分県, 宮崎県,
 鹿児島県, 沖縄県

Ⅲ. 民間等からの受注工事

Ⅲ-1. 発注者別請負契約額時系列表

1) 建築工事・建築設備工事（1件5億円以上の工事）

（単位：百万円、％）

	合計		農林漁業		鉱業、採石業、砂利採取業		製造業		電気・ガス・熱供給水道業		運輸業、郵便業		情報通信業		卸売業、小売業		金融業、保険業		不動産業		サービス業		その他	
	前年比	前年比	前年比	前年比	前年比	前年比	前年比	前年比	前年比	前年比	前年比	前年比	前年比	前年比	前年比	前年比	前年比	前年比	前年比	前年比	前年比	前年比	前年比	前年比
R2年度	10,627,856	-	59,241	-	441,464	-	1,732,443	-	333,498	-	624,660	-	144,129	-	483,925	-	268,198	-	4,352,211	-	1,957,764	-	230,322	-
R3年度	12,630,525	18.8	79,249	33.8	340,118	▲ 23.0	2,278,629	31.5	293,906	▲ 11.9	1,134,759	81.7	149,609	3.8	691,784	43.0	223,483	▲ 16.7	4,500,522	3.4	2,462,982	25.8	475,485	106.4
R4年度	13,615,434	7.8	74,449	▲ 6.1	282,679	▲ 16.9	3,247,185	42.5	221,013	▲ 24.8	846,835	▲ 25.4	359,021	140.0	697,330	0.8	377,469	68.9	4,797,682	6.6	2,293,394	▲ 6.9	418,377	▲ 12.0
R3. 4～R4. 3	12,630,525	18.8	79,249	33.8	340,118	▲ 23.0	2,278,629	31.5	293,906	▲ 11.9	1,134,759	81.7	149,609	3.8	691,784	43.0	223,483	▲ 16.7	4,500,522	3.4	2,462,982	25.8	475,485	106.4
R4. 4～R5. 3	13,615,434	7.8	74,449	▲ 6.1	282,679	▲ 16.9	3,247,185	42.5	221,013	▲ 24.8	846,835	▲ 25.4	359,021	140.0	697,330	0.8	377,469	68.9	4,797,682	6.6	2,293,394	▲ 6.9	418,377	▲ 12.0
R2年	9,993,115	▲ 11.1	45,500	8.1	351,986	39.3	1,655,675	▲ 21.1	342,056	26.0	596,312	▲ 16.4	166,435	▲ 41.1	414,247	▲ 4.2	274,706	14.5	4,034,019	11.4	1,906,179	▲ 38.6	206,001	12.0
R3年	12,106,000	21.1	84,428	85.6	492,977	40.1	1,998,228	20.7	261,985	▲ 23.4	843,946	41.5	124,676	▲ 25.1	691,623	67.0	222,716	▲ 18.9	4,497,601	11.5	2,492,803	30.8	395,016	91.8
R4年	14,378,788	18.8	88,523	4.9	252,764	▲ 48.7	3,416,463	71.0	234,845	▲ 10.4	1,078,868	27.8	302,324	142.5	689,660	▲ 0.3	388,441	74.4	5,048,029	12.2	2,379,619	▲ 4.5	499,252	26.4
R4. 1～R4. 3	4,677,930	12.6	21,654	▲ 19.3	60,155	▲ 71.8	830,777	50.9	109,308	41.2	611,227	90.8	53,518	87.2	194,176	0.1	97,418	0.8	1,761,681	0.2	767,205	▲ 3.7	170,810	89.1
R5. 1～R5. 3	3,914,577	▲ 16.3	7,581	▲ 65.0	90,071	49.7	661,498	▲ 20.4	95,476	▲ 12.7	379,195	▲ 38.0	110,214	105.9	201,847	4.0	86,446	▲ 11.3	1,511,334	▲ 14.2	680,981	▲ 11.2	89,935	▲ 47.3
R4. 1-3	4,677,930	12.6	21,654	▲ 19.3	60,155	▲ 71.8	830,777	50.9	109,308	41.2	611,227	90.8	53,518	87.2	194,176	0.1	97,418	0.8	1,761,681	0.2	767,205	▲ 3.7	170,810	89.1
R4. 4-6	2,888,612	39.3	24,892	37.4	96,653	58.5	742,226	122.4	26,332	▲ 61.3	152,800	▲ 20.3	52,333	1.4	140,678	▲ 9.1	99,082	515.9	1,085,964	52.1	368,544	2.2	99,109	▲ 4.8
R4. 7-9	3,362,404	19.4	15,514	▲ 30.8	41,240	▲ 73.3	871,520	69.5	47,040	▲ 14.2	151,801	22.9	85,798	602.0	211,171	72.9	71,909	126.3	1,182,164	8.0	542,180	▲ 10.7	142,067	79.8
R4. 10-12	3,449,841	12.7	26,462	55.1	54,716	▲ 15.0	971,941	62.0	52,165	▲ 15.5	163,039	▲ 21.7	110,676	243.0	143,634	▲ 34.9	120,032	53.5	1,018,220	9.4	701,690	▲ 3.6	87,266	▲ 28.2
R5. 1-3	3,914,577	▲ 16.3	7,581	▲ 65.0	90,071	49.7	661,498	▲ 20.4	95,476	▲ 12.7	379,195	▲ 38.0	110,214	105.9	201,847	4.0	86,446	▲ 11.3	1,511,334	▲ 14.2	680,981	▲ 11.2	89,935	▲ 47.3
令和2年 4月	559,544	-	6,110	-	1,842	-	69,737	-	35,562	-	11,851	-	9,744	-	35,599	-	8,253	-	239,467	-	129,166	-	12,213	-
5月	541,077	-	1,726	-	14,898	-	117,891	-	2,471	-	39,250	-	1,371	-	26,828	-	5,300	-	157,683	-	170,227	-	3,432	-
6月	672,649	-	12,276	-	20,497	-	97,985	-	61,958	-	65,910	-	17,828	-	26,880	-	8,570	-	217,347	-	106,285	-	37,113	-
7月	638,268	-	0	-	52,402	-	155,077	-	13,364	-	13,383	-	5,416	-	30,281	-	6,202	-	225,733	-	126,132	-	10,278	-
8月	689,669	-	6,521	-	25,124	-	77,396	-	38,849	-	24,186	-	7,330	-	21,498	-	14,676	-	379,167	-	81,898	-	13,024	-
9月	966,986	-	2,121	-	67,927	-	181,745	-	9,082	-	43,963	-	32,331	-	40,604	-	26,639	-	385,659	-	146,502	-	30,413	-
10月	684,743	-	0	-	19,965	-	110,199	-	7,528	-	36,471	-	8,136	-	54,872	-	9,042	-	338,506	-	91,414	-	8,613	-
11月	734,894	-	1,047	-	16,078	-	156,540	-	77,668	-	35,861	-	6,246	-	16,893	-	12,563	-	259,437	-	138,225	-	14,335	-
12月	986,620	-	2,606	-	9,717	-	215,498	-	9,631	-	33,371	-	27,142	-	36,454	-	80,302	-	390,452	-	170,887	-	10,560	-
令和3年 1月	587,095	▲ 2.9	0	▲ 100.0	13,829	54.1	74,270	1.5	25,996	▲ 8.2	44,881	82.3	0	▲ 100.0	53,879	207.8	9,893	▲ 59.5	224,084	▲ 12.6	129,321	▲ 14.8	10,941	32.8
2月	972,268	39.5	5,074	-	29,175	123.1	90,555	2.3	7,998	▲ 69.5	51,781	▲ 16.7	20,485	▲ 30.6	49,391	42.2	13,975	935.9	505,498	76.9	170,597	17.8	27,739	154.2
3月	2,594,042	17.0	21,759	87.5	170,011	67.5	385,551	23.6	43,393	38.1	223,753	9.0	8,099	▲ 32.0	90,745	25.8	72,783	▲ 6.0	1,029,177	14.6	497,109	10.8	51,660	10.2
令和3年 4月	514,044	▲ 8.1	1,178	▲ 80.7	31,154	1,591.2	86,992	24.7	31,973	▲ 10.1	14,214	19.9	20,573	111.1	36,673	3.0	3,565	▲ 56.8	135,618	▲ 43.4	98,025	▲ 24.1	54,080	342.8
5月	573,696	6.0	11,039	539.5	18,241	22.4	76,148	▲ 35.4	17,170	595.0	88,564	125.6	25,530	1,762.1	54,749	104.1	6,279	18.5	151,161	▲ 4.1	104,069	▲ 38.9	20,746	504.4
6月	986,321	46.6	5,898	▲ 52.0	11,591	▲ 43.4	170,543	74.1	18,910	▲ 69.5	88,922	34.9	5,502	▲ 69.1	63,422	135.9	6,242	▲ 27.2	427,368	96.6	158,672	49.3	29,251	▲ 21.2
7月	766,372	20.1	7,347	-	19,674	▲ 62.5	195,491	26.1	21,024	57.3	33,081	147.2	2,303	▲ 57.5	66,873	120.8	18,826	203.5	236,821	4.9	119,921	▲ 4.9	45,011	337.9
8月	676,446	▲ 1.9	7,549	15.8	50,785	102.1	191,219	147.1	2,436	▲ 93.7	16,375	▲ 32.3	4,021	▲ 45.1	23,240	8.1	3,172	▲ 78.4	234,086	▲ 38.3	124,214	51.7	19,349	48.6
9月	1,373,294	42.0	7,521	254.6	84,146	23.9	127,547	▲ 29.8	31,379	245.5	74,038	68.4	5,898	▲ 81.8	32,053	▲ 21.1	9,774	▲ 63.3	623,351	61.6	362,920	147.7	14,666	▲ 51.8
10月	830,102	21.2	6,913	-	11,260	▲ 43.6	163,366	48.2	4,644	▲ 38.3	30,430	▲ 16.6	12,289	51.0	61,297	11.7	16,661	84.3	248,128	▲ 26.7	234,379	156.4	40,735	373.0
11月	837,256	13.9	8,017	665.7	12,098	▲ 24.8	219,559	40.3	18,408	▲ 76.3	28,260	▲ 21.2	10,980	75.8	71,448	322.9	24,751	97.0	304,108	17.2	104,345	▲ 24.5	35,282	146.1
12月	1,395,064	41.4	2,132	▲ 18.2	41,012	322.1	216,987	0.7	38,655	301.4	149,648	348.4	8,996	▲ 66.9	87,852	141.0	36,795	▲ 54.2	378,200	▲ 3.1	389,232	127.8	45,556	331.4
令和4年 1月	903,339	53.9	3,520	-	12,393	▲ 10.4	107,721	45.0	16,426	▲ 36.8	263,755	487.7	9,570	-	40,363	▲ 25.1	20,151	103.7	261,645	16.8	137,502	6.3	30,293	176.9
2月	1,232,709	26.8	-1,154	-	5,005	▲ 82.8	273,557	202.1	23,112	189.0	72,753	40.5	25,513	24.5	45,392	▲ 8.1	11,553	▲ 17.3	528,521	4.6	201,307	18.0	47,151	70.0
3月	2,541,882	▲ 2.0	19,288	▲ 11.4	42,758	▲ 74.8	449,499	16.6	69,770	60.8	274,719	22.8	18,435	127.6	108,421	19.5	65,714	▲ 9.7	971,515	▲ 5.6	428,397	▲ 13.8	93,365	80.7
令和4年 4月	859,897	67.3	14,002	1,088.8	15,577	▲ 50.0	196,209	125.5	8,020	▲ 74.9	36,173	154.5	1,716	▲ 91.7	29,615	▲ 19.2	45,785	1,184.3	304,223	124.3	171,440	74.9	37,137	▲ 31.3
5月	783,763	36.6	5,028	▲ 54.5	46,289	153.8	199,576	162.1	7,431	▲ 56.7	38,984	▲ 56.0	9,569	▲ 62.5	38,752	▲ 29.2	4,837	▲ 23.0	331,682	119.4	77,005	▲ 26.0	24,611	18.6
6月	1,244,953	26.2	5,862	▲ 0.6	34,787	200.1	346,441	103.1	10,880	▲ 42.5	77,642	▲ 1												

Ⅲ. 民間等からの受注工事

Ⅲ-1. 発注者別請負契約額時系列表

2) 土木工事及び機械装置等工事（1件500万円以上の工事）

(単位：百万円、%)

	合計	農林漁業		鉱業、採石業、砂利採取業		製造業		電気・ガス・熱供給		運輸業、郵便業		情報通信業		卸売業、小売業		金融業、保険業		不動産業		サービス業		その他		
		前年比	前年比	建設業	前年比	前年比	前年比	水道業	前年比	前年比	前年比	前年比	前年比	前年比	前年比	前年比	前年比	前年比	前年比	前年比	前年比	前年比	前年比	
R2年度	8,032,838	-	39,986	-	221,988	-	1,908,452	-	2,515,177	-	1,470,417	-	584,061	-	207,564	-	51,822	-	246,160	-	577,991	-	209,219	-
R3年度	8,414,153	4.7	72,404	81.1	285,062	28.4	2,519,988	32.0	2,223,883	▲ 11.6	1,493,325	1.6	460,898	▲ 21.1	208,713	0.6	36,553	▲ 29.5	280,782	14.1	603,920	4.5	228,626	9.3
R4年度	10,023,907	19.1	48,397	▲ 33.2	514,537	80.5	3,578,365	42.0	2,568,694	15.5	1,491,738	▲ 0.1	415,829	▲ 9.8	324,500	55.5	27,586	▲ 24.5	328,294	16.9	478,759	▲ 20.7	247,208	8.1
R3. 4~R4. 3	8,414,153	4.7	72,404	81.1	285,062	28.4	2,519,988	32.0	2,223,883	▲ 11.6	1,493,325	1.6	460,898	▲ 21.1	208,713	0.6	36,553	▲ 29.5	280,782	14.1	603,920	4.5	228,626	9.3
R4. 4~R5. 3	10,023,907	19.1	48,397	▲ 33.2	514,537	80.5	3,578,365	42.0	2,568,694	15.5	1,491,738	▲ 0.1	415,829	▲ 9.8	324,500	55.5	27,586	▲ 24.5	328,294	16.9	478,759	▲ 20.7	247,208	8.1
R2年	8,347,301	-	45,667	-	237,123	-	2,020,863	-	2,650,343	-	1,539,146	-	606,758	-	224,954	-	50,518	-	236,210	-	550,886	-	184,834	-
R3年	8,166,550	▲ 2.2	73,341	60.6	278,870	17.6	2,385,329	18.0	2,135,604	▲ 19.4	1,456,942	▲ 5.3	504,150	▲ 16.9	195,762	▲ 13.0	47,234	▲ 6.5	276,547	17.1	561,661	2.0	251,120	35.9
R4年	9,675,322	18.5	49,654	▲ 32.3	437,739	57.0	3,278,314	37.4	2,638,757	23.6	1,452,219	▲ 0.3	412,001	▲ 18.3	327,288	67.2	29,413	▲ 37.7	296,176	7.1	571,762	1.8	182,000	▲ 27.5
R4. 1~R4. 3	2,509,541	10.9	7,348	▲ 11.3	59,372	11.6	630,248	27.2	825,889	12.0	530,987	7.4	109,854	▲ 28.2	38,312	51.1	5,447	▲ 66.2	64,485	7.0	204,994	26.0	32,604	▲ 40.8
R5. 1~R5. 3	2,858,126	13.9	6,091	▲ 17.1	136,170	129.4	930,299	47.6	755,827	▲ 8.5	570,506	7.4	113,682	3.5	35,524	▲ 7.3	3,620	▲ 33.5	96,603	49.8	111,991	▲ 45.4	97,813	200.0
R4. 1~3	2,509,541	10.9	7,348	▲ 11.3	59,372	11.6	630,248	27.2	825,889	12.0	530,987	7.4	109,854	▲ 28.2	38,312	51.1	5,447	▲ 66.2	64,485	7.0	204,994	26.0	32,604	▲ 40.8
R4. 4~6	2,245,131	18.1	19,377	4.2	128,160	142.7	776,011	34.9	553,304	9.0	297,699	▲ 12.7	106,897	▲ 15.5	87,770	173.3	4,797	▲ 72.5	82,317	37.0	135,815	20.5	52,986	▲ 5.8
R4. 7~9	2,610,621	26.0	14,132	▲ 54.1	162,641	82.8	1,046,709	51.6	691,736	52.1	302,966	8.2	115,317	2.4	33,268	▲ 41.1	15,526	106.7	67,056	▲ 18.3	112,598	▲ 31.2	48,673	▲ 53.2
R4. 10~12	2,310,028	19.5	8,797	▲ 43.8	87,566	4.4	825,345	32.3	567,828	30.5	320,567	▲ 6.0	79,933	▲ 28.6	167,938	105.3	3,643	▲ 40.7	82,318	11.0	118,355	▲ 3.5	47,737	33.0
R5. 1~3	2,858,126	13.9	6,091	▲ 17.1	136,170	129.4	930,299	47.6	755,827	▲ 8.5	570,506	7.4	113,682	3.5	35,524	▲ 7.3	3,620	▲ 33.5	96,603	49.8	111,991	▲ 45.4	97,813	200.0
令和2年 1月	1,011,216	-	1,806	-	17,426	-	164,732	-	611,400	-	56,275	-	54,791	-	20,886	-	1,792	-	17,615	-	38,481	-	26,012	-
5月	409,034	-	3,358	-	14,741	-	124,115	-	77,338	-	77,860	-	40,353	-	17,375	-	1,393	-	16,910	-	28,204	-	7,387	-
6月	687,286	-	5,607	-	24,648	-	188,018	-	174,933	-	118,289	-	51,628	-	17,485	-	5,194	-	21,205	-	52,676	-	27,602	-
7月	611,943	-	5,537	-	147,993	-	147,993	-	117,875	-	111,239	-	57,353	-	21,691	-	4,127	-	26,508	-	90,370	-	7,862	-
8月	557,945	-	3,061	-	34,765	-	153,435	-	151,739	-	82,006	-	33,170	-	9,866	-	1,798	-	18,544	-	58,713	-	10,848	-
9月	658,394	-	2,088	-	14,711	-	139,531	-	175,890	-	156,894	-	55,470	-	29,291	-	2,145	-	17,569	-	51,078	-	13,727	-
10月	619,082	-	3,607	-	16,947	-	189,939	-	114,760	-	101,102	-	51,300	-	39,607	-	11,723	-	25,931	-	36,599	-	27,565	-
11月	599,788	-	2,772	-	11,004	-	125,258	-	246,318	-	105,535	-	35,155	-	14,328	-	2,332	-	18,877	-	23,374	-	14,835	-
12月	616,212	-	3,865	-	13,179	-	179,841	-	107,313	-	166,613	-	51,736	-	11,673	-	5,188	-	22,751	-	35,772	-	18,281	-
令和3年 1月	539,606	7.1	3,229	▲ 33.0	15,881	▲ 3.1	113,359	▲ 21.9	184,493	25.2	77,195	▲ 15.3	47,498	1.0	6,989	46.1	1,219	▲ 71.7	14,820	10.5	66,762	184.8	8,161	42.6
2月	542,024	▲ 27.1	2,025	▲ 57.4	17,986	▲ 4.0	147,813	▲ 28.4	149,731	▲ 21.0	121,081	▲ 35.9	47,492	▲ 9.5	9,320	▲ 10.5	2,795	▲ 58.8	12,808	▲ 16.4	24,453	▲ 45.1	6,520	8.0
3月	1,180,309	▲ 11.2	3,031	▲ 31.1	19,314	▲ 4.8	234,417	▲ 8.6	403,387	▲ 24.7	296,328	4.6	58,115	▲ 23.8	9,052	▲ 67.2	12,114	225.0	32,622	51.2	71,511	5.7	40,417	113.3
令和3年 4月	674,729	▲ 33.3	4,109	127.5	16,563	▲ 5.0	155,672	▲ 5.5	237,777	▲ 61.1	117,490	108.8	60,438	10.3	10,077	▲ 51.8	2,298	28.2	17,413	▲ 1.2	26,399	▲ 31.4	26,494	1.9
5月	475,846	16.3	7,640	127.5	13,138	▲ 10.9	165,998	33.7	117,103	51.4	63,729	▲ 18.1	27,402	▲ 32.1	8,014	▲ 53.9	12,474	795.5	14,129	▲ 16.4	25,503	▲ 9.6	20,718	180.4
6月	750,233	9.2	6,846	22.1	23,113	▲ 6.2	253,650	34.9	152,935	▲ 12.6	159,844	35.1	38,711	▲ 25.0	14,027	▲ 19.8	2,683	▲ 48.4	28,549	34.6	60,848	15.5	9,027	▲ 67.3
7月	624,667	2.1	6,569	18.6	31,716	48.3	239,422	61.8	141,372	19.9	70,471	▲ 36.6	39,479	▲ 31.2	6,384	▲ 70.6	272	▲ 93.4	21,317	▲ 19.6	56,585	▲ 37.4	11,079	40.9
8月	552,044	▲ 1.1	17,247	463.5	28,742	▲ 17.3	175,303	14.3	112,883	▲ 25.6	70,910	▲ 13.5	24,441	▲ 26.3	10,507	6.5	1,781	▲ 0.9	26,891	45.0	68,011	15.8	15,329	41.3
9月	894,513	35.9	7,004	235.4	28,538	94.0	275,623	97.5	200,649	14.1	138,722	▲ 11.6	48,640	▲ 12.3	39,572	35.1	5,459	154.4	33,825	92.5	38,986	▲ 23.7	77,496	464.5
10月	512,422	▲ 17.2	7,126	97.6	19,352	14.2	181,682	▲ 4.3	103,890	▲ 9.5	85,822	▲ 15.1	33,510	▲ 34.7	7,388	▲ 81.3	2,067	▲ 82.4	12,674	▲ 51.1	47,066	28.6	11,845	▲ 57.0
11月	650,938	8.5	5,038	81.7	44,318	302.7	203,720	62.6	145,754	▲ 40.8	97,534	▲ 7.6	29,378	▲ 16.4	34,381	140.0	2,266	▲ 2.9	33,699	78.5	39,838	70.4	15,012	1.2
12月	769,219	24.8	3,476	▲ 10.0	20,210	53.3	238,670	32.7	185,630	73.0	157,816	▲ 5.3	49,046	▲ 5.2	40,050	243.1	1,806	▲ 65.2	27,800	22.2	35,691	▲ 0.2	9,024	▲ 50.6
令和4年 1月	469,659	▲ 13.0	2,161	▲ 33.1	20,090	26.5	189,076	66.8	112,087	▲ 39.2	64,227	▲ 16.8	34,378	▲ 27.6	11,450	63.8	2,321	90.4	10,773	▲ 27.3	19,210	▲ 71.2	3,884	▲ 52.4
2月	635,781	17.3	2,596	28.2	17,963	▲ 0.1	181,005	22.5	179,055	19.6	139,882	15.5	36,929	▲ 22.2	10,829	16.2	1,337	▲ 52.1	25,530	99.3	29,521	20.7	11,135	70.8
3月	1,404,101	19.0	2,591	▲ 14.5	21,320	10.4	260,167	11.0	534,747	32.6	326,878	10.3	38,547	▲ 33.7	16,034	77.1	1,789	▲ 85.2	28,182	▲ 13.6	156,263	118.5	17,585	▲ 56.5
令和4年 4月	687,893	2.0	3,453	▲ 16.0	19,412	17.2	301,625	93.8	157,820	▲ 33.6	78,308	▲ 33.3	35,964	▲ 40.5	17,468	73.3	2,031	▲ 11.6	23,264	33.6	33,011	25.0	15,537	▲ 41.4
5月	679,416	42.8	12,334	61.4	70,921	439.8	267,125	60.9	138,110	17.9	83,197	30.5	23,293	▲ 15.0	8,141	1.6	1,645	▲ 86.8	22,613	60.0	40,110	57.3	11,928	▲ 42.4
6月	877,823	17.0	3,591	▲ 47.6	37,827	63.7	207,261	▲ 18.3	257,374	68.3	136,193	▲ 14.8	47,640	23.1	62,160	343.2	1,121	▲ 58.2	36,440	27.6	62,694	3.0	25,52	

Ⅲ. 民間等からの受注工事

Ⅲ-2. 1)発注者別・工事種類別請負契約額

令和5年 3月分

(単位:百万円, %)

	合 計		農林漁業	鉱業, 採石業, 砂利採取業, 建設業	製造業	電気・ガス・ 熱供給・ 水道業	運輸業, 郵便業	情報通信業	卸売業, 小売業	金融業, 保険業	不動産業	サービス業	その他
		前年同月比											
T 建築・建築設備工事計	2,012,294	▲ 20.8	0	43,344	353,543	69,070	149,505	99,953	75,720	34,712	756,494	381,125	48,828
1 住宅	534,852	▲ 13.8					2,633		-1,095	2,827	443,228	66,786	20,474
2 事務所	408,619	▲ 3.1		9,962	23,561	1,969	40,725	98,893	12,035	24,254	131,819	65,402	
3 店舗	69,516	▲ 13.7		1,070	1,473		3,247		36,019		17,893	7,822	1,991
4 工場・発電所	369,153	▲ 10.9		825	277,338	65,095	3,756		13,395			7,172	1,573
5 倉庫・流通施設	245,633	▲ 55.1		31,487	6,595	1,428	48,672		13,721	5,168	104,292	34,270	
6 教育・研究・文化施設	66,895	▲ 30.0			16,801					2,462		49,241	-1,610
7 医療・福祉施設	140,226	6.6			27,775							106,243	6,208
8 宿泊施設	67,572	▲ 42.8					4,318				35,640	27,614	
9 娯楽施設	49,155	532.0					15,048		1,646		20,807	9,956	1,698
10 その他の建築工事	60,674	▲ 42.2				578	31,105	1,061			2,816	6,620	18,494
T 土木工事・機械装置等工事計	1,275,100	▲ 9.2	3,580	28,347	342,857	413,265	290,840	32,538	13,019	1,229	56,922	47,368	45,137
ST 土木工事計	680,108	▲ 21.6	443	23,042	56,847	171,666	271,761	24,551	6,103	526	52,436	39,470	33,264
1 発電用土木工事	134,430	▲ 34.3	96	1,275	3,334	105,305					81		24,339
2 鉄道工事	258,796	▲ 8.7		46	22		257,829		899				
3 埠頭・港湾工事	17,680	34.8		3,575	2,245	1,197	8,922		1,544	43	20	35	100
4 道路工事	5,273	▲ 26.9	34	64	81	1,287	1,588	142	45	13	1,226	758	35
5 管工事	15,938	▲ 59.2	76	166	6,630	7,449	573				43	1,001	
6 電線路工事	73,942	▲ 4.7		4,300	4,444	35,058	696	22,613	12			2,161	4,657
7 土地造成・埋立工事	57,211	▲ 5.7	89	3,845	2,683	1,096	725		1,088	179	26,565	18,887	2,053
8 ゴルフ場建設工事	147	▲ 69.6									5	142	
9 構内環境整備工事	20,543	▲ 2.7		642	7,748	567	954	22	1,004		8,036	961	609
10 その他の土木工事	96,149	▲ 40.1	148	9,129	29,660	19,707	474	1,774	1,511	291	16,460	15,524	1,471
ST 機械装置等工事	594,992	11.0	3,137	5,305	286,010	241,598	19,078	7,987	6,916	703	4,486	7,898	11,873

注) 建築・建築設備工事については、1件の請負契約額が5億円以上の工事、土木工事及び機械装置等工事については1件の請負契約額が500万円以上の工事について調査対象としている。

Ⅲ. 民間等からの受注工事

Ⅲ-2. 2)発注者別・工事種類別請負契約額(寄与度)

令和5年 3月分

	合 計	農林漁業	鉱業, 採石業, 砂利採取業, 建設業	製造業	電気・ガス・ 熱供給・ 水道業	運輸業, 郵便業	情報通信業	卸売業, 小売業	金融業, 保険業	不動産業	サービス業	その他
T 建築・建築設備工事計	▲ 20.8	▲ 0.8	0.0	▲ 3.8	▲ 0.0	▲ 4.9	3.2	▲ 1.3	▲ 1.2	▲ 8.5	▲ 1.9	▲ 1.8
1 住宅	▲ 3.4		▲ 0.2	▲ 0.3	▲ 0.1	▲ 0.1		▲ 0.0	0.1	▲ 2.8	1.6	▲ 1.4
2 事務所	▲ 0.5	▲ 0.5	▲ 0.3	▲ 1.2	▲ 0.4	0.4	3.5	▲ 0.6	▲ 0.4	1.4	▲ 1.8	▲ 0.7
3 店舗	▲ 0.4		0.0	0.1		0.1		▲ 0.4	▲ 0.1	▲ 0.3	0.1	0.1
4 工場・発電所	▲ 1.8	▲ 0.2	▲ 0.4	▲ 2.8	0.8	0.1		0.5		▲ 0.0	0.1	0.1
5 倉庫・流通施設	▲ 11.9	▲ 0.0	1.0	▲ 0.2	▲ 0.1	▲ 6.3	▲ 0.2	0.1	▲ 0.9	▲ 5.4	0.4	▲ 0.2
6 教育・研究・文化施設	▲ 1.1		▲ 0.1	0.2				▲ 0.5	0.1	▲ 0.6	▲ 0.2	▲ 0.1
7 医療・福祉施設	0.3			1.1				▲ 0.1		▲ 0.1	▲ 0.6	0.1
8 宿泊施設	▲ 2.0			▲ 0.4		▲ 0.1		▲ 0.1		▲ 1.2	▲ 0.2	
9 娯楽施設	1.6					0.5		0.1		0.8	0.3	▲ 0.0
10 その他の建築工事	▲ 1.7	▲ 0.0		▲ 0.2	▲ 0.4	0.3	▲ 0.1	▲ 0.1		▲ 0.2	▲ 1.6	0.5
T 土木工事・機械装置等工事計	▲ 9.2	0.1	0.5	5.9	▲ 8.7	▲ 2.6	▲ 0.4	▲ 0.2	▲ 0.0	2.0	▲ 7.8	2.0
ST 土木工事計	▲ 13.4	▲ 0.0	0.3	▲ 0.6	▲ 6.0	▲ 1.6	▲ 0.3	▲ 0.5	▲ 0.1	1.8	▲ 7.7	1.4
1 発電用土木工事	▲ 5.0	0.0	▲ 0.3	0.1	▲ 6.3	▲ 0.0		▲ 0.0		0.0	▲ 0.2	1.7
2 鉄道工事	▲ 1.8		▲ 0.1	▲ 0.1		▲ 0.8	▲ 0.1	▲ 0.7				
3 埠頭・港湾工事	0.3		0.2	0.1	▲ 0.1	0.1		0.1	0.0	▲ 0.0	▲ 0.0	0.0
4 道路工事	▲ 0.1	0.0	▲ 0.1	0.0	▲ 0.1	0.1	0.0	▲ 0.1	0.0	0.1	0.0	▲ 0.1
5 管工事	▲ 1.6	▲ 0.0	▲ 0.0	▲ 1.6	▲ 0.0	0.0	▲ 0.0	▲ 0.0		▲ 0.0	0.1	▲ 0.1
6 電線路工事	▲ 0.3		0.2	0.3	▲ 0.6	▲ 0.3	▲ 0.3	0.0		▲ 0.0	0.1	0.3
7 土地造成・埋立工事	▲ 0.2	0.0	0.2	▲ 0.1	0.1	▲ 0.1		0.0	0.0	1.1	▲ 1.3	▲ 0.2
8 ゴルフ場建設工事	▲ 0.0		▲ 0.0							▲ 0.0	▲ 0.0	
9 構内環境整備工事	▲ 0.0	▲ 0.0	▲ 0.0	▲ 0.2	0.0	0.0	0.0	0.0		0.5	▲ 0.3	▲ 0.0
10 その他の土木工事	▲ 4.6	▲ 0.1	0.3	1.0	1.1	▲ 0.6	0.0	0.1	▲ 0.1	0.1	▲ 6.1	▲ 0.3
ST 機械装置等工事	4.2	0.1	0.2	6.5	▲ 2.7	▲ 0.9	▲ 0.1	0.3	0.0	0.2	▲ 0.1	0.6

注) 建築・建築設備工事については、1件の請負契約額が5億円以上の工事、土木工事及び機械装置等工事については1件の請負契約額が500万円以上の工事について調査対象としている。

Ⅲ. 民間等からの受注工事

Ⅲ-3. 発注者別・施工都道府県別請負契約額

令和5年 3月分

1) 建築工事・建築設備工事(1件5億円以上の工事)

(単位:百万円,%)

	合計		農林漁業	鉱業、採石業、 砂利採取業、 建設業	製造業	電気・ガス・ 熱供給・ 水道業	運輸業、 郵便業	情報通信業	卸売業、 小売業	金融業、 保険業	不動産業	サービス業	その他
		前年同月比											
T.全国計	2,012,294	▲ 20.8	0	43,344	353,543	69,070	149,505	99,953	75,720	34,712	756,494	381,125	48,828
1.北海道	35,781	▲ 51.4		708	5,998				6,690		17,377	5,008	
2.青森	6,885	▲ 50.2			3,919	2,966							
3.岩手	20,347	▲ 73.5			6,349		5,036		6,522			2,439	
4.宮城	23,486	▲ 36.1		884	9,766	578					9,493	2,765	
5.秋田	26,435	239.7			15,852				672		9,911		
6.山形	915	▲ 81.4			915								
7.福島	27,480	-			18,218	893			669			7,700	
8.茨城	90,336	▲ 6.5		27,663	29,152	13,313	1,788			770	6,728	10,922	
9.栃木	17,530	▲ 46.0			12,094		2,966					2,470	
10.群馬	64,489	▲ 7.7			19,813		7,773		9,255		20,338	3,536	3,773
11.埼玉	84,974	▲ 67.1			20,632				1,001	3,091	34,806	23,437	2,007
12.千葉	149,049	29.4			8,323	4,344	2,513	73,521	-1,095	6,384	39,586	11,099	4,374
13.東京	470,960	▲ 22.7		1,070	16,971	4,591	51,925	14,801	10,086	10,045	196,353	160,273	4,846
14.神奈川	163,707	▲ 16.7			12,676	-849	13,197		510	1,920	121,889	11,158	3,206
15.新潟	10,813	▲ 40.8		3,824	557		3,853					2,580	
16.富山	7,432	12.9			2,006						2,126	3,300	
17.石川	1,950	▲ 37.2			1,950								
18.福井	5,861	▲ 72.1					3,663					2,198	
19.山梨	1,897	▲ 59.4			1,325							572	
20.長野	5,200	▲ 83.2			1,808				564			2,828	
21.岐阜	14,049	799.5			4,725						6,983	2,341	
22.静岡	28,066	▲ 2.7			5,857	1,243	5,804				7,343	8,338	-520
23.愛知	147,711	108.4		4,191	42,053		3,756		4,091	3,872	80,279	4,361	5,108
24.三重	9,692	▲ 67.7			3,646		-726		1,453		530	2,797	1,991
25.滋賀	20,640	▲ 38.2			10,386						10,254		
26.京都	34,099	▲ 24.1			2,335		21,611			4,398	5,755		
27.大阪	164,390	▲ 35.9		1,000	27,216		6,138		15,411	2,095	64,971	44,313	3,245
28.兵庫	127,253	121.8			17,971		15,048				62,933	29,729	1,573
29.奈良	9,955	36.1			3,157			6,798					
30.和歌山	1,119	▲ 86.1			1,119								
31.鳥取	2,644	-							2,644				
32.島根	11,377	▲ 22.4		1,080		9,117	1,181						
33.岡山	11,264	▲ 10.7		2,924	815						4,266		3,259
34.広島	25,020	▲ 7.7				924			3,240		5,434	14,356	1,066
35.山口	18,785	312.1			6,682						9,900	2,203	
36.徳島	973	▲ 31.3			973								
37.香川	926	▲ 95.8							926				
38.愛媛	1,967	▲ 87.1						1,061	906				
39.高知	0	-											
40.福岡	77,783	▲ 7.6			31,206		3,417	3,773	10,629	2,136	10,986	15,637	
41.佐賀	13,345	▲ 64.5			1,174	10,513					1,658		
42.長崎	-4,127	-			-7,570						3,442		
43.熊本	26,654	152.1			10,231						14,735	1,689	
44.大分	2,149	▲ 52.4			603				1,546				
45.宮崎	3,077	▲ 66.9										3,077	
46.鹿児島	24,077	▲ 21.7			2,640	21,437							
47.沖縄	23,879	▲ 30.1					561				8,418		14,900

注) 受注高の少ない集計区分等の数値は、誤差が大きいため利用に当たっては注意してください。

Ⅲ-4. 発注者別・施工地域別請負契約額

令和5年 3月分

1) 建築工事・建築設備工事(1件5億円以上の工事)

(単位:百万円,%)

	合計		農林漁業	鉱業、採石業、 砂利採取業、 建設業	製造業	電気・ガス・ 熱供給・ 水道業	運輸業、 郵便業	情報通信業	卸売業、 小売業	金融業、 保険業	不動産業	サービス業	その他
		前年同月比											
T.全国計	2,012,294	▲ 20.8	0	43,344	353,543	69,070	149,505	99,953	75,720	34,712	756,494	381,125	48,828
1.北海道	35,781	▲ 51.4	0	708	5,998	0	0	0	6,690	0	17,377	5,008	0
2.東北	105,548	▲ 15.9	0	884	55,019	4,437	5,036	0	7,863	0	19,404	12,904	0
3.関東	1,048,142	▲ 25.9	0	28,733	122,794	21,399	80,162	88,322	20,321	22,210	419,701	226,295	18,205
4.北陸	26,056	▲ 46.8	0	3,824	4,513	0	7,515	0	0	0	2,126	8,078	0
5.中部	199,517	52.0	0	4,191	56,281	1,243	8,834	0	5,544	3,872	95,135	17,837	6,580
6.近畿	357,456	▲ 12.3	0	1,000	62,184	0	42,797	6,798	15,411	6,493	143,913	74,041	4,818
7.中国	69,090	17.2	0	4,004	7,497	10,041	1,181	0	5,884	0	19,600	16,559	4,325
8.四国	3,866	▲ 90.0	0	0	973	0	0	1,061	1,832	0	0	0	0
9.九州・沖縄	166,837	▲ 31.6	0	0	38,284	31,950	3,978	3,773	12,175	2,136	39,238	20,403	14,900

注) 地域別区分

東 北 : 青森県、岩手県、宮城県、秋田県、山形県、福島県
 関 東 : 茨城県、栃木県、群馬県、埼玉県、千葉県、東京都、神奈川県、山梨県、長野県
 北 陸 : 新潟県、富山県、石川県、福井県
 中 部 : 岐阜県、静岡県、愛知県、三重県
 近 畿 : 滋賀県、京都府、大阪府、兵庫県、奈良県、和歌山県
 中 国 : 鳥取県、島根県、岡山県、広島県、山口県
 四 国 : 徳島県、香川県、愛媛県、高知県
 九州・沖縄 : 福岡県、佐賀県、長崎県、熊本県、大分県、宮崎県、鹿児島県、沖縄県

Ⅲ. 民間等からの受注工事

Ⅲ-3. 発注者別・施工都道府県別請負契約額

令和5年 3月分

2) 土木工事及び機械装置等工事(1件500万円以上の工事)

(単位:百万円,%)

	合計		農林漁業	鉱業、採石業、 砂利採取業、 建設業	製造業	電気・ガス・ 熱供給・ 水道業	運輸業、 郵便業	情報通信業	卸売業、 小売業	金融業、 保険業	不動産業	サービス業	その他
		前年同月比											
T.全国計	1,275,100	▲ 9.2	3,580	28,347	342,857	413,265	290,840	32,538	13,019	1,229	56,922	47,368	45,137
1.北海道	71,752	52.8	198	831	6,976	40,650	12,004	4,786	927	13	60	1,370	3,936
2.青森	91,263	▲ 43.4	96	1,141	3,300	82,251	2,010	1,090	11			1,122	243
3.岩手	23,247	43.7	43	241	3,106	2,833	8,399		45		7,067	1,445	68
4.宮城	22,256	▲ 64.9	12	328	3,207	11,173	5,046	197	114		966	1,092	120
5.秋田	26,352	30.9	45	114	1,825	17,063	3,140	460				3,705	
6.山形	6,792	6.7		13	1,175	3,372	1,676	142				415	
7.福島	66,373	▲ 24.3	128	602	6,599	44,108	10,001		99		28	286	4,523
8.茨城	60,694	19.5		1,334	24,381	33,151	975	10	354		336	114	39
9.栃木	15,931	47.6	71	61	7,298	3,003	4,471	165	308	62		360	133
10.群馬	12,666	72.9	403	2,038	2,748	3,681	822	1,095	634	14	964	216	51
11.埼玉	29,713	23.6	56	4,627	7,270	1,049	9,044	743	1,246		4,930	162	585
12.千葉	29,946	▲ 43.7		1,252	8,073	4,084	9,682	896	9	11	4,773	436	731
13.東京	135,137	▲ 32.6	76	496	5,314	15,142	88,743	3,814	107	546	15,520	5,262	117
14.神奈川	30,237	▲ 49.3		922	5,746	5,916	10,848	1,899	395	43	600	3,341	528
15.新潟	24,127	▲ 32.4	453	327	10,244	9,838	-2,646	1,192		13	4,335	256	115
16.富山	11,672	14.8		5,758	1,988	2,564	208	465		202		77	410
17.石川	3,063	▲ 41.1			739	1,087	360	744	5			129	
18.福井	13,603	▲ 38.3		11	2,589	10,478	118	295				38	73
19.山梨	7,770	▲ 36.1		70	909	132	6,141	300	19			85	113
20.長野	12,774	▲ 32.5		23	1,342	4,388	4,999	1,002	741		36	242	
21.岐阜	29,221	38.3		102	21,103	1,371	4,170	150	33			1,093	1,199
22.静岡	27,691	6.2		803	14,553	1,436	5,328	1,181	1,522		320	2,516	33
23.愛知	99,088	95.0	562	1,351	48,339	8,723	26,541	2,810	223	17	6,000	3,104	1,417
24.三重	9,932	▲ 26.6	1,101		3,565	1,409	1,316	1,227			613	409	291
25.滋賀	7,680	20.6		101	3,134	301	3,601	110	318		21	95	
26.京都	25,099	203.7	133	12	1,977	1,909	12,529	92			5,558	2,889	
27.大阪	73,435	▲ 15.0		19	5,567	30,900	24,316	238	4,124		824	6,722	725
28.兵庫	42,907	62.2		124	14,852	11,877	12,575	919	624	179	769	880	107
29.奈良	2,699	▲ 14.0		14	205	1,244	982	54	13		39	60	87
30.和歌山	11,551	71.3		-84	6,779	4,653	-203	94				263	51
31.鳥取	1,827	276.4			275	411	811	39	291				
32.島根	10,391	44.8		6	1,845	7,517	498	44		64		405	11
33.岡山	13,097	2.7	8	443	3,168	3,001	3,515	1,114	50	42	314	1,126	315
34.広島	24,033	57.3		382	11,921	5,666	3,558	1,063	13		642	585	204
35.山口	24,955	▲ 30.5		3,287	11,122	2,032	7,077	97	322			229	790
36.徳島	11,144	442.7	89	31	4,575	5,385			290		20	743	10
37.香川	6,915	14.2		6	4,607	1,410		428	74		323	13	55
38.愛媛	6,565	▲ 37.1		159	4,028	2,215	52				19	90	
39.高知	6,547	210.0		587	5,529	350		33				19	28
40.福岡	21,499	▲ 37.5		150	9,112	1,723	3,954	979	-16	24		5,542	31
41.佐賀	12,336	28.8		65	9,068	2,244	716	47	74			122	
42.長崎	22,979	87.0			7,263	14,787	838				91		
43.熊本	32,251	▲ 34.4	43	23	4,887	2,541	855	612			165	89	23,036
44.大分	4,866	▲ 62.9	26	165	2,199	747	776	735			122	41	54
45.宮崎	4,804	122.4	36		3,812	283	42	631					
46.鹿児島	41,269	187.1		414	34,542	787	754	15	46			25	4,685
47.沖縄	4,953	▲ 67.5				2,378	196	531			1,468	157	222

注) 受注高の少ない集計区分等の数値は、誤差が大きいため利用に当たっては注意してください。

Ⅲ-4. 発注者別・施工地域別請負契約額

2) 土木工事及び機械装置等工事(1件500万円以上の工事)

令和5年 3月分

(単位:百万円,%)

	合計		農林漁業	鉱業、採石業、 砂利採取業、 建設業	製造業	電気・ガス・ 熱供給・ 水道業	運輸業、 郵便業	情報通信業	卸売業、 小売業	金融業、 保険業	不動産業	サービス業	その他
		前年同月比											
T.全国計	1,275,100	▲ 9.2	3,580	28,347	342,857	413,265	290,840	32,538	13,019	1,229	56,922	47,368	45,137
1.北海道	71,752	52.8	198	831	6,976	40,650	12,004	4,786	927	13	60	1,370	3,936
2.東北	236,282	▲ 33.5	324	2,439	19,212	160,799	30,271	1,888	269		8,061	8,064	4,954
3.関東	334,868	▲ 23.4	606	10,823	63,082	70,547	135,726	9,924	3,815	676	27,157	10,217	2,297
4.北陸	52,465	▲ 28.2	453	6,096	15,560	23,968	-1,960	2,695	5	214	4,335	500	599
5.中部	165,933	48.7	1,663	2,256	87,560	12,940	37,355	5,368	1,778	17	6,934	7,122	2,941
6.近畿	163,370	19.0	133	185	32,513	50,885	53,800	1,507	5,080	179	7,212	10,907	970
7.中国	74,303	3.7	8	4,118	28,331	18,627	15,460	2,357	676	106	956	2,345	1,320
8.四国	31,170	50.9	89	783	18,740	9,360	52	461	364	0	362	866	93
9.九州・沖縄	144,956	▲ 3.6	105	816	70,883	25,489	8,132	3,550	105	24	1,847	5,976	28,028

注) 地域別区分

東北 : 青森県、岩手県、宮城県、秋田県、山形県、福島県
 関東 : 茨城県、栃木県、群馬県、埼玉県、千葉県、東京都、神奈川県、山梨県、長野県
 北陸 : 新潟県、富山県、石川県、福井県
 中部 : 岐阜県、静岡県、愛知県、三重県
 近畿 : 滋賀県、京都府、大阪府、兵庫県、奈良県、和歌山県
 中国 : 鳥取県、島根県、岡山県、広島県、山口県
 四国 : 徳島県、香川県、愛媛県、高知県
 九州・沖縄 : 福岡県、佐賀県、長崎県、熊本県、大分県、宮崎県、鹿児島県、沖縄県

建設工事受注動態統計調査報告（令和4年度計分）

受注高

※時系列表については、5、6ページ参照

4年度の受注高は116兆5,773億円で、前年比9.0%増加した。うち元請受注高は76兆6,731億円で、同8.9%増加し、下請受注高は39兆9,043億円で、同9.1%増加した。

元請受注高のうち公共機関からの受注高は22兆2,623億円で、同5.5%増加し、民間等からの受注高は54兆4,108億円で、同10.3%増加した。

注1) 下請受注高は、2次下請以下も含む。

注2) 四捨五入により億円単位の値としたため、各項目の合計は必ずしも総計と一致しない。

1. 受注高

4年度の受注高は、116兆5,773億円。

・前年比 9.0%増

1) 元・下請別 (資料編, 表 I - 1 参照)

元請受注高は、76兆6,731億円。(前年比 8.9%増)

下請受注高は、39兆9,043億円。(同 9.1%増)

2) 業種別 (資料編, 表 I - 2 参照)

総合工事業は、70兆1,163億円。(同 9.3%増)

職別工事業は、18兆3,416億円。(同 15.5%増)

設備工事業は、28兆1,195億円。(同 4.2%増)

2. 元請受注高

4年度の元請受注高は、76兆6,731億円。

・前年比 8.9%増

1) 発注者別 (資料編, 表 I - 1 参照)

公共機関からは、22兆2,623億円。(同 5.5%増)

民間等からは、54兆4,108億円。(同 10.3%増)

2) 工事種類別 (資料編, 表 I - 1 参照)

土木工事は、21兆39億円。(同 4.0%増)

建築工事は、47兆7,915億円。(同 10.3%増)

機械装置等工事は、7兆8,776億円。(同 14.0%増)

※ 建築工事には建築設備工事を含む。

3) 業種別 (資料編, 表 I - 2 参照)

総合工事業は、56兆4,431億円。(同 7.2%増)

職別工事業は、5兆1,436億円。(同 66.7%増)

設備工事業は、15兆864億円。(同 2.8%増)

建設工事受注動態統計調査報告（令和4年度計分）

公共機関からの受注工事（1件500万円以上の工事）

※時系列表については、9、10ページ参照

4年度の公共機関からの受注工事額は21兆5,422億円で、前年比7.2%増加した。うち「国の機関」からは7兆910億円で、同0.4%増加し、「地方の機関」からは14兆4,512億円で、同10.9%増加した。

4年度の公共機関からの受注工事額は、21兆5,422億円。

・前年比 7.2%増

1. 発注機関別（資料編、表Ⅱ－1参照）

1) 国の機関

「国の機関」からの受注工事額は、7兆910億円であった。

・前年比 0.4%増

- ① 国は、4兆1,065億円。（同 8.2%増）
- ② 独立行政法人は、7,012億円。（同 44.1%増）
- ③ 政府関連企業等は、2兆2,833億円。（同 17.9%減）

2) 地方の機関

「地方の機関」からの受注工事額は、14兆4,512億円であった。

・前年比 10.9%増

- ① 都道府県は、5兆9,451億円。（同 7.7%増）
- ② 市区町村は、6兆2,687億円。（同 12.0%増）
- ③ 地方公営企業は、1兆2,393億円。（同 7.6%減）
- ④ その他は、9,982億円。（同 73.5%増）

2. 工事分類別（資料編、表Ⅱ－2.1）参照）

工事分類別にみると、受注工事額の多いのは「道路工事」6兆4,576億円、「教育・病院」2兆8,065億円、「治山・治水」2兆5,268億円であった。

3. 発注機関別・工事分類別（資料編、表Ⅱ－2.1）参照）

発注機関別・工事分類別にみると、受注工事額の多いのは、都道府県の「道路工事」1兆9,233億円、市区町村の「教育・病院」1兆7,322億円、政府関連企業等の「道路工事」1兆7,222億円であった。

建設工事受注動態統計調査報告（令和4年度計分）

民間等からの受注工事

1. 建築工事・建築設備工事（1件5億円以上の工事）

※時系列表については、15ページ参照

4年度の建築工事及び建築設備工事の受注工事額は13兆6,154億円で、前年比7.8%増加した。

4年度の建築工事及び建築設備工事の受注工事額は、13兆6,154億円。

・前年比 7.8%増

1) 発注者別（資料編，表Ⅲ－1. 1）参照）

- ① 農林漁業は、744億円。（同 6.1%減）
- ② 鉱業，採石業，砂利採取業，建設業は、2,827億円。（同 16.9%減）
- ③ 製造業は、3兆2,472億円。（同 42.5%増）
- ④ 電気・ガス・熱供給・水道業は、2,210億円。（同 24.8%減）
- ⑤ 運輸業，郵便業は、8,468億円。（同 25.4%減）
- ⑥ 情報通信業は、3,590億円。（同 140.0%増）
- ⑦ 卸売業，小売業は、6,973億円。（同 0.8%増）
- ⑧ 金融業，保険業は、3,775億円。（同 68.9%増）
- ⑨ 不動産業は、4兆7,977億円。（同 6.6%増）
- ⑩ サービス業は、2兆2,934億円。（同 6.9%減）
- ⑪ その他は、4,184億円。（同 12.0%減）

2) 工事種類別（資料編，表Ⅲ－2参照）

工事種類別にみると、受注工事額の多いのは「住宅」3兆5,487億円、「工場・発電所」2兆9,956億円、「事務所」2兆1,238億円であった。

3) 発注者別・工事種類別（資料編，表Ⅲ－2参照）

発注者別・工事種類別にみると、受注工事額の多いのは、不動産業の「住宅」2兆7,584億円、製造業の「工場・発電所」2兆5,751億円、不動産業の「事務所」7,306億円であった。

注) 日本標準産業分類の改訂（第12回改訂）に準拠し、発注者分類の名称を平成20年4月分から変更を行った。

○鉱業，建設業 → 鉱業，採石業，砂利採取業，建設業 ○運輸業 → 運輸業，郵便業
○卸売・小売業 → 卸売業，小売業 ○金融・保険業 → 金融業，保険業

建設工事受注動態統計調査報告（令和4年度計分）

民間等からの受注工事（つづき）

2. 土木工事及び機械装置等工事（1件500万円以上の工事）

※時系列表については、16ページ参照

4年度の土木工事及び機械装置等工事の受注工事額は10兆239億円で、前年比19.1%増加した。

4年度の土木工事及び機械装置等工事の受注工事額は、10兆239億円。

・前年比 19.1%増

1) 発注者別（資料編，表Ⅲ－1. 2）参照）

- ① 農林漁業は、484億円。（同 33.2%減）
- ② 鉱業，採石業，砂利採取業，建設業は、5,145億円。（同 80.5%増）
- ③ 製造業は、3兆5,784億円。（同 42.0%増）
- ④ 電気・ガス・熱供給・水道業は、2兆5,687億円。（同 15.5%増）
- ⑤ 運輸業，郵便業は、1兆4,917億円。（同 0.1%減）
- ⑥ 情報通信業は、4,158億円。（同 9.8%減）
- ⑦ 卸売業，小売業は、3,245億円。（同 55.5%増）
- ⑧ 金融業，保険業は、276億円。（同 24.5%減）
- ⑨ 不動産業は、3,283億円。（同 16.9%増）
- ⑩ サービス業は、4,788億円。（同 20.7%減）
- ⑪ その他は、2,472億円。（同 8.1%増）

2) 工事種類別（資料編，表Ⅲ－2参照）

工事種類別にみると、受注工事額の多いのは「機械装置等工事」5兆2,975億円、「鉄道工事」1兆2,295億円、「その他の土木工事」8,395億円であった。

3) 発注者別・工事種類別（資料編，表Ⅲ－2参照）

発注者別・工事種類別にみると、受注工事額の多いのは、製造業の「機械装置等工事」3兆604億円，電気・ガス・熱供給・水道業の「機械装置等工事」1兆4,021億円，運輸業，郵便業の「鉄道工事」1兆2,186億円であった。

注) 日本標準産業分類の改訂（第12回改訂）に準拠し、発注者分類の名称を平成20年4月分から変更を行った。

○鉱業，建設業 → 鉱業，採石業，砂利採取業，建設業 ○運輸業 → 運輸業，郵便業
○卸売・小売業 → 卸売業，小売業 ○金融・保険業 → 金融業，保険業

I. 受注高

I-2. 業者所在地域別・業種別受注高

令和4年4月 ~ 令和5年3月分

(単位:百万円,%)

	業種計	合計		元請受注高						下請受注高	
		前年比	前年比	公共機関		民間等		前年比	前年比		
				前年比	前年比	前年比	前年比				
全国計	業種計	116,577,337	9.0	76,673,065	8.9	22,262,312	5.5	54,410,752	10.3	39,904,273	9.1
	総合工事業	70,116,266	9.3	56,443,098	7.2	17,666,306	6.3	38,776,791	7.5	13,673,168	19.3
	職別工事業	18,341,561	15.5	5,143,583	66.7	1,033,683	11.8	4,109,899	90.2	13,197,978	3.2
	設備工事業	28,119,511	4.2	15,086,384	2.8	3,562,323	▲0.2	11,524,062	3.8	13,033,126	5.9
北海道	業種計	3,592,003	▲22.7	2,584,645	9.3	1,371,516	▲3.4	1,213,129	28.3	1,007,358	▲55.9
	総合工事業	2,568,109	▲7.3	2,208,309	11.4	1,232,215	▲1.0	976,093	32.5	359,801	▲54.5
	職別工事業	411,105	▲66.6	38,079	▲66.7	4,608	▲72.6	33,470	▲65.7	373,027	▲66.6
	設備工事業	612,788	▲5.0	338,257	25.7	134,692	▲14.7	203,565	83.0	274,531	▲27.0
東北	業種計	5,353,223	2.6	3,284,451	10.6	1,574,438	3.7	1,710,013	18.0	2,068,772	▲7.9
	総合工事業	3,290,010	0.6	2,481,910	6.8	1,279,437	1.0	1,202,473	13.8	808,101	▲14.6
	職別工事業	999,556	28.2	214,507	48.8	72,513	19.5	141,995	70.1	785,049	23.5
	設備工事業	1,063,657	▲8.8	588,034	17.3	222,488	16.0	365,546	18.1	475,623	▲28.5
関東	業種計	54,811,178	3.4	37,128,496	2.7	8,875,778	9.2	28,252,717	0.8	17,682,682	5.0
	総合工事業	32,593,918	5.1	27,129,902	2.0	6,977,229	15.4	20,152,673	▲1.9	5,464,016	23.5
	職別工事業	8,066,985	2.7	2,166,544	35.9	336,826	1.2	1,829,718	45.0	5,900,441	▲5.8
	設備工事業	14,150,275	0.2	7,832,050	▲1.8	1,561,724	▲10.6	6,270,326	0.7	6,318,224	2.7
北陸	業種計	6,396,530	36.8	3,899,611	40.1	1,682,949	47.2	2,216,661	35.1	2,496,920	31.8
	総合工事業	3,911,729	36.5	2,951,376	32.6	1,296,272	38.2	1,655,104	28.6	960,352	50.0
	職別工事業	1,348,409	59.6	371,355	212.5	182,258	225.4	189,097	201.0	977,055	34.6
	設備工事業	1,136,392	17.5	576,880	31.3	204,420	37.0	372,460	28.3	559,513	6.0
中部	業種計	12,530,506	46.6	7,881,369	52.1	2,156,182	15.2	5,725,187	73.0	4,649,137	38.0
	総合工事業	7,265,361	49.5	5,109,667	33.7	1,702,015	7.7	3,407,652	52.0	2,155,694	107.4
	職別工事業	2,832,024	63.6	1,378,541	402.2	130,768	174.0	1,247,773	450.2	1,453,484	▲0.2
	設備工事業	2,433,120	24.3	1,393,162	28.5	323,400	32.5	1,069,762	27.3	1,039,958	19.1
近畿	業種計	18,494,002	13.7	11,950,681	6.7	2,652,424	▲4.3	9,298,258	10.4	6,543,321	29.2
	総合工事業	10,541,341	7.9	8,660,333	7.4	1,811,110	▲3.0	6,849,223	10.5	1,881,008	10.0
	職別工事業	2,327,553	44.3	387,190	▲16.1	120,702	▲53.0	266,488	30.1	1,940,363	68.5
	設備工事業	5,625,108	15.4	2,903,158	8.7	720,612	11.2	2,182,546	7.9	2,721,949	23.6
中国	業種計	4,785,342	9.4	3,160,701	7.5	1,203,546	▲6.7	1,957,155	18.7	1,624,642	13.1
	総合工事業	2,949,548	▲1.1	2,449,946	4.2	1,056,515	▲6.3	1,393,431	13.9	499,601	▲20.9
	職別工事業	676,478	26.2	130,066	16.8	40,502	8.7	89,564	21.0	546,412	28.7
	設備工事業	1,159,317	35.4	580,688	22.1	106,528	▲14.9	474,160	35.3	578,629	52.1
四国	業種計	2,133,911	▲0.9	1,394,076	▲7.8	545,511	▲14.0	848,565	▲3.3	739,835	15.5
	総合工事業	1,540,658	5.9	1,206,001	4.8	499,511	▲14.3	706,490	24.4	334,657	10.0
	職別工事業	308,689	46.2	44,454	7.4	21,926	130.7	22,528	▲29.4	264,235	55.7
	設備工事業	284,564	▲41.5	143,621	▲55.1	24,074	▲42.9	119,547	▲57.0	140,942	▲15.4
九州・沖縄	業種計	8,480,642	4.5	5,389,036	1.2	2,199,969	▲5.5	3,189,067	6.3	3,091,606	10.8
	総合工事業	5,455,591	6.2	4,245,654	2.1	1,812,003	▲7.4	2,433,652	10.5	1,209,937	23.8
	職別工事業	1,370,761	27.6	412,848	83.8	123,582	15.7	289,266	145.6	957,913	12.8
	設備工事業	1,654,290	▲13.2	730,534	▲22.6	264,384	▲0.3	466,149	▲31.3	923,756	▲4.0

注)地域別区分

- 東北 : 青森県, 岩手県, 宮城県, 秋田県, 山形県, 福島県
- 関東 : 茨城県, 栃木県, 群馬県, 埼玉県, 千葉県, 東京都, 神奈川県, 山梨県, 長野県
- 北陸 : 新潟県, 富山県, 石川県, 福井県
- 中部 : 岐阜県, 静岡県, 愛知県, 三重県
- 近畿 : 滋賀県, 京都府, 大阪府, 兵庫県, 奈良県, 和歌山県
- 中国 : 鳥取県, 島根県, 岡山県, 広島県, 山口県
- 四国 : 徳島県, 香川県, 愛媛県, 高知県
- 九州・沖縄 : 福岡県, 佐賀県, 長崎県, 熊本県, 大分県, 宮崎県, 鹿児島県, 沖縄県

I. 受注高

I-3. 業者所在都道府県別受注高

令和4年4月 ~ 令和5年3月分

(単位: 百万円, %)

	合計		元請受注高				下請受注高			
	前年比	前年比	前年比	前年比	公共機関		民間等		前年比	前年比
					前年比	前年比	前年比	前年比		
T 全国計	116,577,337	9.0	76,673,065	8.9	22,262,312	5.5	54,410,752	10.3	39,904,273	9.1
1 北海道	3,592,003	▲ 22.7	2,584,645	9.3	1,371,516	▲ 3.4	1,213,129	28.3	1,007,358	▲ 55.9
2 青森	789,641	20.2	428,730	2.6	210,941	▲ 19.2	217,789	38.9	360,911	51.0
3 岩手	628,222	21.3	350,097	12.9	141,382	▲ 17.8	208,714	50.9	278,126	34.0
4 宮城	1,615,032	▲ 4.0	1,000,641	17.2	394,418	14.9	606,223	18.8	614,391	▲ 25.9
5 秋田	564,708	▲ 1.5	382,144	▲ 2.2	238,482	16.6	143,662	▲ 22.8	182,564	0.2
6 山形	645,338	▲ 5.3	413,914	2.7	228,748	5.3	185,166	▲ 0.5	231,424	▲ 16.9
7 福島	1,110,282	0.6	708,926	19.6	360,467	12.4	348,459	28.0	401,357	▲ 21.4
8 茨城	1,222,825	3.7	793,336	▲ 11.6	308,941	▲ 26.8	484,395	1.9	429,489	52.6
9 栃木	1,131,072	7.7	629,942	▲ 8.6	222,952	11.4	406,990	▲ 16.7	501,130	38.6
10 群馬	1,671,012	9.7	825,111	0.4	257,260	▲ 3.3	567,851	2.1	845,902	20.6
11 埼玉	2,981,556	▲ 34.5	1,638,122	0.2	498,473	24.4	1,139,650	▲ 7.7	1,343,434	▲ 54.0
12 千葉	2,310,107	4.9	1,082,210	24.9	480,659	31.7	601,551	19.9	1,227,897	▲ 8.0
13 東京	40,747,949	8.2	28,986,871	3.3	5,937,016	7.5	23,049,855	2.2	11,761,078	22.4
14 神奈川	2,914,381	▲ 4.3	1,920,754	▲ 2.0	700,352	51.6	1,220,402	▲ 18.6	993,627	▲ 8.5
15 新潟	3,390,149	63.1	2,249,180	70.1	985,537	100.1	1,263,642	52.3	1,140,969	50.9
16 富山	1,248,655	18.7	702,126	9.5	257,547	▲ 1.2	444,579	16.8	546,529	32.9
17 石川	1,041,757	20.1	510,035	18.3	216,775	0.8	293,260	35.7	531,721	21.8
18 福井	715,970	5.4	438,270	12.7	223,090	27.7	215,180	0.5	277,700	▲ 4.3
19 山梨	430,289	3.1	214,769	▲ 22.6	105,867	▲ 19.8	108,903	▲ 25.1	215,520	53.8
20 長野	1,401,985	3.8	1,037,380	10.4	364,258	2.1	673,122	15.5	364,605	▲ 11.2
21 岐阜	1,558,041	18.9	805,298	▲ 6.3	432,305	0.6	372,993	▲ 13.3	752,743	67.1
22 静岡	2,006,012	▲ 12.3	1,360,128	29.1	412,169	18.2	947,958	34.5	645,885	▲ 47.6
23 愛知	8,000,666	89.8	5,289,911	88.0	1,110,229	27.4	4,179,682	115.2	2,710,756	93.3
24 三重	965,786	31.1	426,033	▲ 6.1	201,479	▲ 9.3	224,554	▲ 3.1	539,753	90.8
25 滋賀	511,301	▲ 19.5	350,075	▲ 6.6	104,648	▲ 12.2	245,427	▲ 4.0	161,226	▲ 38.0
26 京都	1,007,615	20.4	571,394	22.8	330,815	105.4	240,579	▲ 20.9	436,221	17.3
27 大阪	13,299,458	16.9	8,933,900	5.8	1,193,839	▲ 21.7	7,740,061	11.9	4,365,558	48.7
28 兵庫	2,612,052	1.5	1,487,615	6.6	655,729	▲ 8.9	831,886	23.2	1,124,437	▲ 4.6
29 奈良	344,887	▲ 11.9	238,731	▲ 8.0	116,499	22.7	122,232	▲ 25.7	106,156	▲ 19.4
30 和歌山	718,688	62.4	368,965	43.2	250,893	66.2	118,072	10.6	349,723	89.1
31 鳥取	283,453	▲ 6.1	188,220	▲ 12.9	98,624	▲ 14.7	89,596	▲ 10.8	95,232	10.9
32 島根	550,578	▲ 3.1	380,208	▲ 11.5	218,432	▲ 22.3	161,776	9.0	170,370	22.8
33 岡山	1,234,774	33.2	732,415	12.5	228,878	8.1	503,537	14.6	502,358	82.3
34 広島	1,821,226	14.1	1,206,851	9.1	337,722	▲ 20.5	869,128	27.6	614,376	25.4
35 山口	895,311	▲ 8.9	653,006	21.8	319,890	24.3	333,117	19.5	242,305	▲ 45.7
36 徳島	372,331	2.5	277,284	30.3	104,500	▲ 8.8	172,784	75.8	95,047	▲ 36.9
37 香川	735,254	3.1	485,607	▲ 10.9	158,042	▲ 15.4	327,564	▲ 8.5	249,648	48.7
38 愛媛	738,382	0.1	442,719	▲ 12.8	160,012	2.3	282,707	▲ 19.5	295,663	28.8
39 高知	287,945	▲ 15.0	188,467	▲ 23.5	122,957	▲ 30.4	65,510	▲ 6.3	99,478	7.7
40 福岡	3,536,337	6.8	2,031,924	2.0	452,523	▲ 24.8	1,579,401	13.7	1,504,413	13.9
41 佐賀	588,966	25.6	450,395	21.4	196,627	20.4	253,769	22.1	138,571	41.8
42 長崎	551,504	▲ 8.2	386,771	2.7	217,331	0.9	169,440	5.2	164,733	▲ 26.5
43 熊本	1,115,811	46.7	712,523	28.8	400,600	16.3	311,923	49.5	403,288	94.3
44 大分	622,471	▲ 1.8	357,725	▲ 17.7	168,648	▲ 22.9	189,077	▲ 12.5	264,746	32.8
45 宮崎	497,615	▲ 14.6	355,809	▲ 8.0	177,363	0.8	178,445	▲ 15.4	141,806	▲ 27.5
46 鹿児島	857,938	▲ 5.9	578,264	▲ 12.3	344,464	5.0	233,800	▲ 29.4	279,674	10.9
47 沖縄	709,998	▲ 16.1	515,625	▲ 6.9	242,413	▲ 13.4	273,212	▲ 0.3	194,373	▲ 33.5

注) 受注高の少ない集計区分等の数値は、誤差が大きいので利用に当たっては注意して下さい。

I. 受注高

I-4. 資本金階層別・業種別受注高

令和4年4月 ~ 令和5年3月分

(単位: 百万円, %)

	合計		元請受注高				下請受注高			
	前年比	前年比	前年比	前年比	公共機関		民間等		前年比	前年比
					前年比	前年比	前年比	前年比		
T 合計	116,577,337	9.0	76,673,065	8.9	22,262,312	5.5	54,410,752	10.3	39,904,273	9.1
1 個人	337,535	758.3	114,031	190.0	18,040	-	95,991	144.1	223,504	-
2 ~1千万円未満	6,855,523	▲ 4.0	2,256,315	77.0	484,467	64.7	1,771,848	80.6	4,599,208	▲ 21.6
3 1千万~3億円未満	63,493,874	12.4	37,644,398	11.4	14,030,131	3.3	23,614,267	16.9	25,849,476	13.8
4 3~20億円未満	11,187,657	11.2	7,782,349	12.4	1,756,613	5.0	6,025,736	14.7	3,405,308	8.5
5 20億円以上	34,702,748	4.4	28,875,972	1.7	5,973,061	7.4	22,902,911	0.3	5,826,776	20.2
3億円以下の法人	71,913,900	10.6	41,185,996	13.7	14,687,580	4.5	26,498,416	19.6	30,727,905	6.7
総合工事業	41,757,516	13.1	30,440,892	11.5	12,069,840	5.0	18,371,052	16.3	11,316,624	17.5
職別工事業	15,596,990	15.3	4,355,373	83.6	784,966	45.3	3,570,407	94.9	11,241,617	0.8
設備工事業	14,559,394	▲ 0.1	6,389,730	▲ 2.3	1,832,774	▲ 9.0	4,556,957	0.6	8,169,663	1.8
3億円超の法人	44,325,902	5.7	35,373,038	3.5	7,556,693	7.1	27,816,346	2.6	8,952,864	15.5
総合工事業	28,023,290	3.2	25,888,359	2.2	5,578,426	9.1	20,309,933	0.5	2,134,930	16.5
職別工事業	2,742,495	16.7	788,025	10.6	248,717	▲ 35.3	539,307	64.2	1,954,471	19.4
設備工事業	13,560,117	9.2	8,696,654	6.9	1,729,549	11.1	6,967,105	5.9	4,863,463	13.5

注) 受注高の少ない集計区分等の数値は、誤差が大きいので利用に当たっては注意して下さい。

Ⅱ. 公共機関からの受注工事(1件500万円以上の工事)

Ⅱ-2. 1)発注機関別・目的別工事分類別請負契約額 令和4年 4月 ～ 令和5年 3月分

(単位：百万円，%)

	合 計		国の機関				地方の機関				
		前年比		国	独立 行政法人	政府関連 企業等		都道府県	市区町村	地方 公営企業	その他
T 合計	21,542,223	7.2	7,091,002	4,106,463	701,192	2,283,347	14,451,221	5,945,057	6,268,690	1,239,305	998,169
1 治山・治水	2,526,831	▲ 8.5	824,956	759,458	30,341	35,157	1,701,874	1,474,116	213,623	6,095	8,041
2 農林水産	982,722	▲ 3.7	265,632	234,851	8,836	21,944	717,090	586,738	117,600		12,752
3 道路	6,457,593	1.7	3,306,626	1,579,785	4,616	1,722,225	3,150,966	1,923,323	1,130,742	31,185	65,717
4 港湾・空港	762,908	17.8	376,943	340,670	187	36,085	385,966	295,167	67,939	4,644	18,217
5 下水道	1,320,640	0.8	107,322		556	106,766	1,213,318	226,208	657,214	301,732	28,164
6 公園	662,502	8.9	95,855	14,844	11,959	69,052	566,647	227,519	320,310	8,560	10,258
7 教育・病院	2,806,543	6.5	382,919	61,029	139,059	182,831	2,423,624	570,812	1,732,152	39,472	81,188
8 住宅・宿舎	579,294	6.7	140,309	40,923	89,801	9,585	438,984	170,018	199,541	3,465	65,960
9 庁舎	813,757	6.3	267,891	228,167	18,920	20,804	545,866	149,558	344,095	19,448	32,765
10 再開発	6,695	▲ 47.1	499		499		6,196	953	5,086		156
11 土地造成	139,438	18.1	21,585	6,171	15,321	93	117,853	25,713	71,928	4,539	15,672
12 鉄道・軌道	464,792	16.2	347,526	33	316,094	31,399	117,266	26,798		88,399	2,069
13 郵便	7,634	▲ 69.1	7,634			7,634					
14 電気・ガス	73,834	7.3	540			540	73,293			73,293	
15 上・工業水道	1,403,751	23.1	2,901		2,901		1,400,851	123,302	597,495	633,748	46,306
16 廃棄物処理	1,101,635	58.5	5,416		74	5,342	1,096,220	10,832	517,293	5,958	562,137
17 その他	1,431,654	43.5	936,448	840,531	62,026	33,890	495,207	134,000	293,671	18,768	48,768
災害復旧(再掲)	763,060	▲ 12.1	190,295	164,240	780	25,276	572,765	355,960	209,391	4,569	2,844
維持補修(再掲)	3,542,350	3.2	1,087,473	526,102	73,096	488,275	2,454,877	1,074,968	1,011,285	221,316	147,307

Ⅱ. 公共機関からの受注工事(1件500万円以上の工事)

Ⅱ-2. 2)発注機関別・目的別工事分類別請負契約額(寄与度) 令和4年 4月 ~ 令和5年 3月分

	合 計	国の機関				地方の機関				
		国	独立 行政法人	政府関連 企業等		都道府県	市区町村	地方 公営企業	その他	
┃ 合計	7.2	0.1	1.5	1.1	▲ 2.5	7.1	2.1	3.3	▲ 0.5	2.1
1 治山・治水	▲ 1.2	▲ 1.1	▲ 1.2	0.0	0.0	▲ 0.0	0.1	▲ 0.2	0.0	0.0
2 農林水産	▲ 0.2	▲ 0.1	▲ 0.1	0.0	0.0	▲ 0.1	▲ 0.1	0.1		▲ 0.0
3 道路	0.5	▲ 1.3	0.4	▲ 0.0	▲ 1.7	1.9	0.8	1.0	▲ 0.1	0.2
4 港湾・空港	0.6	0.2	0.1	0.0	0.1	0.3	0.4	▲ 0.0	▲ 0.0	0.0
5 下水道	0.1	▲ 0.2		▲ 0.0	▲ 0.2	0.3	0.2	0.3	▲ 0.2	0.1
6 公園	0.3	0.2	▲ 0.0	0.0	0.2	0.1	0.2	▲ 0.1	0.0	▲ 0.0
7 教育・病院	0.9	▲ 0.1	0.1	0.3	▲ 0.5	0.9	▲ 0.1	1.0	▲ 0.3	0.3
8 住宅・宿舍	0.2	0.0	▲ 0.1	0.1	0.0	0.2	0.2	▲ 0.0	▲ 0.0	▲ 0.0
9 庁舎	0.2	0.2	0.2	▲ 0.0	▲ 0.0	0.0	0.1	▲ 0.2	0.0	0.1
10 再開発	▲ 0.0	▲ 0.0		▲ 0.0		▲ 0.0	0.0	▲ 0.0		▲ 0.0
11 土地造成	0.1	0.0	0.0	0.0	0.0	0.1	▲ 0.1	0.1	▲ 0.0	0.0
12 鉄道・軌道	0.3	0.5	0.0	0.5	0.0	▲ 0.2	▲ 0.1		▲ 0.1	0.0
13 郵便	▲ 0.1	▲ 0.1	▲ 0.0		▲ 0.1					
14 電気・ガス	0.0	▲ 0.0			▲ 0.0	0.0			0.0	
15 上・工業水道	1.3	▲ 0.0		▲ 0.0		1.3	0.4	0.7	0.3	▲ 0.0
16 廃棄物処理	2.0	▲ 0.0		0.0	▲ 0.0	2.0	0.0	0.6	0.0	1.4
17 その他	2.2	1.9	2.1	0.2	▲ 0.4	0.2	0.1	0.2	▲ 0.1	0.1
災害復旧(再掲)	▲ 0.5	0.1	0.1	▲ 0.0	▲ 0.0	▲ 0.6	▲ 0.4	▲ 0.1	▲ 0.0	▲ 0.0
維持補修(再掲)	0.6	▲ 0.9	▲ 0.1	0.1	▲ 0.9	1.4	0.3	1.0	▲ 0.1	0.2

Ⅱ.公共機関からの受注工事(1件500万以上の工事)

Ⅱ-3.工事種類別請負契約額

令和4年 4月 ~ 令和5年 3月分

(単位:百万円, %)

	請負契約額	
	前年比	寄与度
合計	21,542,223	7.2
建築・建築設備合計	5,659,814	14.7
1. 住宅・同設備工事	658,937	3.8
2. 非住宅・同設備工事	5,000,877	16.4
土木工事計	14,295,399	6.5
3. 橋梁・高架構造物工事	2,254,365	▲ 4.6
4. トンネル工事	694,345	▲ 14.9
5. ダム・えん堤工事	559,200	11.1
6. 管渠工事	1,237,601	6.1
7. 電線路工事	308,333	45.0
8. 舗装工事	1,139,817	5.4
9. しゅんせつ・埋立工事	245,782	▲ 7.7
10. 土工事(9.を除く)	1,460,526	13.4
11. その他の土木工事	6,395,430	11.7
12. 機械装置等工事	1,587,010	▲ 8.8

Ⅱ. 公共機関からの受注工事(1件500万円以上の工事)

Ⅱ-4. 発注機関別・施工都道府県別請負契約額

令和4年4月 ~ 令和5年3月分

(単位:百万円,%)

	合計		国の機関			地方の機関					
		前年比	国	独立行政 法人	政府関連 企業等	都道府県	市区町村	地方 公営企業	その他		
Ⅰ全国計	21,542,223	7.2	7,091,002	4,106,463	701,192	2,283,347	14,451,221	5,945,057	6,268,690	1,239,305	998,169
1.北海道	1,717,117	12.0	842,933	506,838	275,613	60,482	874,184	396,748	395,571	70,323	11,541
2.青森	262,618	▲12.7	58,734	43,617	171	14,946	203,884	123,180	66,752	8,523	5,429
3.岩手	206,215	▲14.1	75,542	25,996	101	49,445	130,673	58,863	57,522	8,526	5,762
4.宮城	471,718	13.6	146,300	67,477	1,489	77,334	325,418	160,837	136,005	17,939	10,637
5.秋田	306,831	23.9	110,280	80,706	5,942	23,632	196,551	101,384	66,116	22,381	6,669
6.山形	256,887	10.6	84,245	73,560	118	10,568	172,641	100,968	59,219	8,173	4,282
7.福島	579,765	▲0.9	244,301	146,528	21,945	75,827	335,464	147,266	173,774	12,284	2,140
8.茨城	524,764	▲6.9	254,311	109,774	28,037	116,500	270,453	84,190	144,960	31,382	9,920
9.栃木	255,010	10.2	41,660	17,221	7,513	16,927	213,350	107,316	69,773	11,924	24,337
10.群馬	243,386	▲7.4	47,143	19,571	426	27,145	196,244	79,118	85,112	19,466	12,548
11.埼玉	571,828	▲14.1	162,711	76,446	34,457	51,808	409,117	113,862	237,520	46,779	10,955
12.千葉	658,470	35.4	127,686	56,459	6,615	64,611	530,784	141,676	332,672	48,362	8,074
13.東京	1,813,499	19.8	389,708	211,573	68,817	109,318	1,423,791	595,839	301,938	288,457	237,557
14.神奈川	692,569	▲18.9	202,530	97,968	13,287	91,275	490,039	88,285	266,353	114,993	20,407
15.新潟	891,690	100.0	332,362	242,844	3,043	86,475	559,327	290,640	197,229	65,213	6,245
16.富山	265,098	17.4	98,710	36,074	388	62,248	166,388	80,506	72,991	10,817	2,074
17.石川	230,780	▲3.1	76,309	40,704	7,779	27,825	154,471	72,901	74,902	6,310	358
18.福井	276,056	▲12.7	96,758	50,667	27,335	18,756	179,297	90,355	66,508	3,972	18,462
19.山梨	119,620	▲28.3	23,741	9,551	1,433	12,757	95,879	58,438	31,984	3,037	2,420
20.長野	454,967	2.4	169,357	70,021	6,217	93,118	285,610	145,641	126,944	6,616	6,410
21.岐阜	497,326	▲2.4	168,700	104,826	2,375	61,499	328,626	106,204	148,447	9,378	64,596
22.静岡	618,690	0.8	243,710	65,956	7,472	170,282	374,980	168,533	191,727	10,077	4,643
23.愛知	1,268,246	12.2	257,110	178,518	29,908	48,684	1,011,136	344,041	455,276	109,460	102,359
24.三重	312,909	4.8	117,040	62,112	4,631	50,297	195,869	89,089	84,769	16,357	5,654
25.滋賀	254,792	19.3	124,850	24,433	5,735	94,683	129,942	64,251	50,062	3,158	12,470
26.京都	395,550	9.0	109,001	15,954	2,267	90,780	286,548	176,800	88,048	14,965	6,736
27.大阪	837,259	▲17.1	222,527	68,446	31,617	122,464	614,731	127,221	254,568	63,431	169,511
28.兵庫	756,312	10.3	229,471	68,157	35,906	125,408	526,841	173,511	280,452	24,114	48,763
29.奈良	144,930	28.1	46,523	26,554	3,399	16,569	98,408	35,232	53,793	3,917	5,466
30.和歌山	357,320	44.4	109,826	64,307	926	44,593	247,495	168,606	64,067	7,240	7,582
31.鳥取	129,947	▲14.1	46,790	28,680	1,241	16,869	83,157	50,460	25,771	5,897	1,029
32.島根	250,706	0.2	84,446	55,534	2,022	26,890	166,259	79,003	71,775	5,959	9,522
33.岡山	244,395	15.8	59,774	40,891	1,395	17,487	184,622	48,204	126,915	7,484	2,019
34.広島	463,232	▲6.8	132,496	62,578	4,460	65,458	330,735	139,512	161,681	23,025	6,517
35.山口	340,013	4.5	81,301	63,646	333	17,322	258,712	101,876	131,761	24,296	780
36.徳島	175,327	11.2	73,338	51,985	617	20,736	101,988	53,263	34,363	7,168	7,194
37.香川	148,148	▲4.6	13,432	7,317	1,046	5,069	134,716	55,333	62,072	10,069	7,242
38.愛媛	206,706	▲10.3	63,211	32,678	2,075	28,459	143,495	61,213	75,541	6,621	120
39.高知	188,568	▲10.5	79,490	37,170	20,577	21,743	109,078	57,189	39,006	6,965	5,918
40.福岡	509,552	▲29.3	169,055	115,431	8,446	45,178	340,497	97,578	184,091	29,565	29,263
41.佐賀	176,647	8.1	43,311	30,586	3,963	8,762	133,337	71,126	52,753	6,480	2,978
42.長崎	405,756	62.0	71,512	42,110	6,217	23,185	334,244	105,615	183,375	4,093	41,162
43.熊本	416,806	6.4	101,893	85,389	2,418	14,086	314,912	151,970	146,145	6,788	10,009
44.大分	253,182	▲8.2	58,078	31,019	435	26,624	195,103	89,954	87,639	10,937	6,574
45.宮崎	218,451	▲6.0	47,964	40,273	649	7,041	170,488	104,805	48,415	3,867	13,401
46.鹿児島	747,456	90.6	508,235	485,063	10,318	12,853	239,221	128,953	93,641	2,061	14,566
47.沖縄	425,109	2.4	242,594	233,253	13	9,328	182,515	57,500	108,691	10,456	5,868

注) 受注高の少ない集計区分等の数値は、誤差が大きいのので利用に当たっては注意して下さい。

Ⅱ-5. 発注機関別・施工地域別請負契約額

令和4年4月 ~ 令和5年3月分

(単位:百万円,%)

	合計		国の機関			地方の機関					
		前年比	国	独立行政 法人	政府関連 企業等	都道府県	市区町村	地方 公営企業	その他		
Ⅰ全国計	21,542,223	7.2	7,091,002	4,106,463	701,192	2,283,347	14,451,221	5,945,057	6,268,690	1,239,305	998,169
1.北海道	1,717,117	12.0	842,933	506,838	275,613	60,482	874,184	396,748	395,571	70,323	11,541
2.東北	2,084,034	3.1	719,402	437,884	29,767	251,751	1,364,632	692,498	559,389	77,825	34,919
3.関東	5,334,113	4.5	1,418,846	668,584	166,802	583,460	3,915,266	1,414,366	1,597,257	571,016	332,629
4.北陸	1,663,623	35.7	604,139	370,289	38,546	195,304	1,059,484	534,403	411,629	86,313	27,139
5.中部	2,697,171	5.7	786,561	411,412	44,386	330,763	1,910,610	707,867	880,220	145,272	177,251
6.近畿	2,746,163	4.3	842,198	267,851	79,850	494,497	1,903,965	745,622	790,991	116,824	250,528
7.中国	1,428,293	▲0.5	404,808	251,329	9,452	144,027	1,023,485	419,054	517,903	66,662	19,866
8.四国	718,750	▲4.7	229,472	129,149	24,316	76,007	489,277	226,998	210,981	30,824	20,474
9.九州・沖縄	3,152,960	11.0	1,242,642	1,063,126	32,459	147,057	1,910,318	807,500	904,749	74,247	123,822

注) 地域別区分

東 北	:青森県, 岩手県, 宮城県, 秋田県, 山形県, 福島県	近 畿	:滋賀県, 京都府, 大阪府, 兵庫県, 奈良県, 和歌山県
関 東	:茨城県, 栃木県, 群馬県, 埼玉県, 千葉県, 東京都, 神奈川県, 山梨県, 長野県	中 国	:鳥取県, 島根県, 岡山県, 広島県, 山口県
北 陸	:新潟県, 富山県, 石川県, 福井県	四 国	:徳島県, 香川県, 愛媛県, 高知県
中 部	:岐阜県, 静岡県, 愛知県, 三重県	九州・沖縄	:福岡県, 佐賀県, 長崎県, 熊本県, 大分県, 宮崎県, 鹿児島県, 沖縄県

Ⅲ. 民間等からの受注工事

Ⅲ-2. 1)発注者別・工事種類別請負契約額

令和4年4月～令和5年3月分

(単位:百万円,%)

	合計		農林漁業	鉱業,採石業, 砂利採取業, 建設業	製造業	電気・ガス・ 熱供給・ 水道業	運輸業, 郵便業	情報通信業	卸売業, 小売業	金融業, 保険業	不動産業	サービス業	その他
		前年比											
T 建築・建築設備工事計	13,615,434	7.8	74,449	282,679	3,247,185	221,013	846,835	359,021	697,330	377,469	4,797,682	2,293,394	418,377
1 住宅	3,548,730	16.6	0	15,817	33,685	2,366	20,169	1,860	1,309	33,082	2,758,378	442,002	240,062
2 事務所	2,123,806	▲ 2.8	2,770	73,318	224,100	17,557	268,159	307,196	48,201	223,036	730,633	209,448	19,389
3 店舗	710,281	3.1	0	2,289	8,358	0	42,902	0	324,317	50,137	207,556	67,045	7,676
4 工場・発電所	2,995,571	36.1	23,419	17,167	2,575,057	157,338	19,687	21,531	88,424	0	10,515	71,440	10,993
5 倉庫・流通施設	1,610,702	▲ 9.8	18,731	97,338	111,332	8,460	319,015	0	150,527	51,787	714,502	120,769	18,242
6 教育・研究・文化施設	693,471	16.1	0	35,283	232,928	2,646	1,163	2,307	25,506	9,445	6,281	369,422	8,490
7 医療・福祉施設	785,129	▲ 0.8	0	5,931	34,416	3,615	2,774	0	1,219	1,153	29,402	657,655	48,963
8 宿泊施設	439,489	▲ 45.3	0	4,400	6,820	0	10,007	0	3,768	11,028	223,235	178,332	1,899
9 娯楽施設	216,269	139.9	0	0	0	655	15,048	4,321	49,933	0	25,894	115,396	5,022
10 その他の建築工事	491,987	10.2	29,530	31,137	20,488	28,376	147,912	21,805	4,126	-2,200	91,285	61,887	57,641
T 土木工事・機械装置等工事計	10,023,907	19.1	48,397	514,537	3,578,365	2,568,694	1,491,738	415,829	324,500	27,586	328,294	478,759	247,208
ST 土木工事計	4,726,365	8.2	20,706	413,838	517,953	1,166,600	1,393,759	336,499	49,484	18,796	311,084	332,768	164,877
1 発電用土木工事	737,116	26.8	555	43,926	17,869	619,499	5,683	30	2,886	0	18,078	2,196	26,393
2 鉄道工事	1,229,476	4.8	0	5,877	1,164	0	1,218,582	407	3,447	0	0	0	0
3 埠頭・港湾工事	89,489	▲ 2.0	347	5,107	15,400	3,927	40,858	0	2,438	350	797	14,037	6,228
4 道路工事	76,524	3.8	1,443	5,007	5,063	14,088	10,073	243	772	680	8,890	9,075	21,189
5 管工事	292,624	34.2	114	121,450	60,157	89,200	3,217	255	223	30	2,232	11,202	4,544
6 電線路工事	784,500	0.8	33	53,616	22,261	336,556	9,040	325,950	3,376	357	2,537	23,562	7,211
7 土地造成・埋立工事	391,741	1.3	2,640	89,581	24,566	8,069	21,279	1,974	11,093	200	124,441	90,828	17,069
8 ゴルフ場建設工事	8,195	▲ 55.9	0	497	76	9	0	0	0	0	53	4,801	2,759
9 構内環境整備工事	277,218	66.9	2,711	38,037	145,381	12,964	17,339	61	6,680	408	18,569	21,108	13,960
10 その他の土木工事	839,483	▲ 4.8	12,862	50,740	226,016	82,287	67,688	7,579	18,569	16,772	135,486	155,961	65,524
ST 機械装置等工事	5,297,542	30.9	27,691	100,699	3,060,412	1,402,094	97,978	79,330	275,016	8,790	17,210	145,990	82,331

注)建築・建築設備工事については、1件の請負契約額が5億円以上の工事、土木工事及び機械装置等工事については1件の請負契約額が500万円以上の工事について調査対象としている。

Ⅲ. 民間等からの受注工事

Ⅲ-2. 2)発注者別・工事種類別請負契約額(寄与度)

令和4年4月 ~ 令和5年3月分

	合計	農林漁業	鉱業, 採石業, 砂利採取業, 建設業	製造業	電気・ガス・ 熱供給・ 水道業	運輸業, 郵便業	情報通信業	卸売業, 小売業	金融業, 保険業	不動産業	サービス業	その他
T 建築・建築設備工事計	7.8	▲ 0.0	▲ 0.5	7.7	▲ 0.6	▲ 2.3	1.7	0.0	1.2	2.4	▲ 1.3	▲ 0.5
1 住宅	4.0		▲ 0.2	0.0	▲ 0.0	▲ 0.1	▲ 0.0	▲ 0.1	0.2	1.6	2.4	0.2
2 事務所	▲ 0.5	▲ 0.1	▲ 0.2	▲ 0.5	▲ 0.1	1.1	1.6	▲ 0.2	0.8	0.7	▲ 3.5	▲ 0.2
3 店舗	0.2		▲ 0.1	▲ 0.0	▲ 0.0	▲ 0.0	▲ 0.0	0.3	0.3	0.5	▲ 0.7	▲ 0.1
4 工場・発電所	6.3	0.0	▲ 0.7	7.2	▲ 0.5	0.1	0.0	0.2		0.0	0.2	▲ 0.4
5 倉庫・流通施設	▲ 1.4	0.1	0.5	0.3	▲ 0.0	▲ 1.5	▲ 0.1	▲ 0.3	▲ 0.2	▲ 0.4	0.3	▲ 0.1
6 教育・研究・文化施設	0.8		0.1	0.6	0.0	▲ 0.0	0.0	0.0	0.0	▲ 0.5	0.5	▲ 0.0
7 医療・福祉施設	▲ 0.0		0.0	0.2	0.0	0.0		▲ 0.0	0.0	▲ 0.3	▲ 0.2	0.1
8 宿泊施設	▲ 2.9		▲ 0.2	▲ 0.1		▲ 1.8		▲ 0.2	0.0	▲ 0.0	▲ 0.5	▲ 0.1
9 娯楽施設	1.0			▲ 0.1	0.0	0.1	0.0	0.3		0.2	0.5	▲ 0.0
10 その他の建築工事	0.4	▲ 0.1	0.2	▲ 0.0	0.0	▲ 0.2	0.1	▲ 0.0	▲ 0.0	0.5	▲ 0.4	0.2
T 土木工事・機械装置等工事計	19.1	▲ 0.3	2.7	12.6	4.1	▲ 0.0	▲ 0.5	1.4	▲ 0.1	0.6	▲ 1.5	0.2
ST 土木工事計	6.0	0.1	0.3	0.2	3.9	1.1	▲ 0.1	0.5	0.1	▲ 0.3	0.1	0.1
1 発電用土木工事	1.9	▲ 0.1	0.2	▲ 0.1	1.4	0.1	▲ 0.0	0.0	▲ 0.1	0.2	▲ 0.0	0.3
2 鉄道工事	0.7		▲ 0.1	▲ 0.0		0.9	▲ 0.0	▲ 0.1				
3 埠頭・港湾工事	▲ 0.0	0.0	▲ 0.0	▲ 0.2	▲ 0.0	0.0	▲ 0.0	0.0	0.0	0.0	0.1	0.0
4 道路工事	0.0	▲ 0.0	▲ 0.2	0.0	▲ 0.0	▲ 0.0	0.0	▲ 0.0	0.0	0.0	0.1	0.2
5 管工事	0.9	▲ 0.0	1.3	▲ 0.5	▲ 0.0	0.0	0.0	▲ 0.0	0.0	▲ 0.0	0.1	▲ 0.0
6 電線路工事	0.1	▲ 0.0	0.0	0.1	▲ 0.2	▲ 0.0	▲ 0.1	0.0	0.0	0.0	0.1	0.1
7 土地造成・埋立工事	0.1	▲ 0.1	0.7	▲ 0.2	▲ 0.1	0.1	0.0	▲ 0.0	▲ 0.0	0.1	▲ 0.3	▲ 0.2
8 ゴルフ場建設工事	▲ 0.1		0.0	▲ 0.0	0.0	▲ 0.0		▲ 0.0		▲ 0.0	▲ 0.1	0.0
9 構内環境整備工事	1.3	▲ 0.1	0.3	0.8	0.0	0.1	▲ 0.0	0.0	▲ 0.0	0.1	0.0	▲ 0.0
10 その他の土木工事	▲ 0.5	▲ 0.0	▲ 0.1	0.7	▲ 0.1	▲ 0.2	0.0	▲ 0.1	0.0	0.2	▲ 1.1	0.0
ST 機械装置等工事	14.9	0.0	0.5	11.9	3.1	▲ 1.0	▲ 0.5	1.5	▲ 0.0	▲ 0.1	▲ 0.3	▲ 0.3

注) 建築・建築設備工事については、1件の請負契約額が5億円以上の工事、土木工事及び機械装置等工事については1件の請負契約額が500万円以上の工事について調査対象としている。

Ⅲ. 民間等からの受注工事

Ⅲ-3. 発注者別・施工都道府県別請負契約額

令和4年4月 ~ 令和5年3月分

1) 建築工事・建築設備工事(1件5億円以上の工事)

(単位:百万円,%)

	合計		農林漁業	鉱業、採石業、 砂利採取業、 建設業	製造業	電気・ガス・ 熱供給・ 水道業	運輸業、 郵便業	情報通信業	卸売業、 小売業	金融業、 保険業	不動産業	サービス業	その他
		前年比											
T.全国計	13,615,434	7.8	74,449	282,679	3,247,185	221,013	846,835	359,021	697,330	377,469	4,797,682	2,293,394	418,377
1.北海道	321,510	▲ 24.9	24,958	21,197	23,956	4,178	4,183	17,017	19,578	2,914	121,200	75,050	7,279
2.青森	67,490	▲ 2.4	0	0	13,913	18,465	4,246	1,157	2,780	671	4,480	13,985	7,793
3.岩手	187,903	13.8	3,039	2,582	135,335	0	5,036	0	6,522	0	4,274	31,115	0
4.宮城	243,420	41.8	3,222	6,923	82,741	17,826	2,012	941	3,023	20,859	71,952	28,618	5,302
5.秋田	57,107	▲ 16.5	0	0	37,217	0	903	0	672	0	12,980	5,335	0
6.山形	52,911	2.2	3,790	1,282	36,927	0	0	0	3,252	1,713	4,807	0	1,200
7.福島	131,312	▲ 26.2	3,776	4,447	34,306	9,727	4,099	32,296	7,653	0	6,922	28,085	0
8.茨城	377,377	11.6	4,217	33,842	76,259	14,964	18,046	0	19,288	2,337	163,572	41,255	3,598
9.栃木	184,673	50.6	0	0	86,995	1,141	12,004	0	1,219	619	5,874	68,412	8,408
10.群馬	268,699	6.9	643	2,989	122,258	0	12,417	3,443	44,960	627	56,514	17,197	7,651
11.埼玉	581,992	▲ 8.1	0	1,219	69,892	0	41,377	23,056	78,312	16,739	184,405	148,314	18,678
12.千葉	733,366	16.7	2,316	21,885	102,354	6,385	30,510	102,428	16,498	20,871	272,904	112,581	44,632
13.東京	2,905,248	▲ 7.3	0	53,758	144,272	25,995	323,143	94,562	58,282	109,328	1,299,391	660,166	136,351
14.神奈川	942,492	11.3	0	26,883	190,689	4,485	49,955	9,716	9,680	40,069	487,474	85,601	37,941
15.新潟	191,786	92.5	3,605	3,824	30,108	0	24,053	0	43,441	5,015	69,236	12,505	0
16.富山	126,822	84.8	1,769	0	77,480	0	781	0	14,490	0	15,941	16,360	0
17.石川	79,254	72.7	0	2,623	32,689	1,536	781	1,946	23,529	4,837	5,953	5,358	0
18.福井	21,922	▲ 72.5	0	1,208	10,151	0	3,663	0	0	0	1,606	5,295	0
19.山梨	47,153	27.9	0	0	24,898	1,654	3,436	0	1,050	0	5,201	7,688	3,227
20.長野	212,893	31.3	1,401	1,857	112,156	714	5,626	16,442	4,732	0	52,638	17,327	0
21.岐阜	187,854	77.8	0	0	146,660	0	2,889	0	7,079	0	8,810	22,416	0
22.静岡	280,154	48.6	1,650	2,575	121,099	4,834	8,757	0	1,573	2,273	99,228	37,235	930
23.愛知	823,870	33.4	837	19,325	268,278	7,767	63,877	0	62,723	5,660	307,380	78,339	9,684
24.三重	165,793	0.3	0	0	99,590	1,474	2,074	0	9,616	0	20,582	21,979	10,477
25.滋賀	187,383	44.7	0	2,814	75,801	0	3,152	0	20,762	17,647	18,967	48,241	0
26.京都	254,945	0.7	0	0	33,661	0	22,128	1,163	12,699	8,577	120,475	51,766	4,477
27.大阪	1,208,608	6.6	0	32,387	131,171	4,367	70,406	22,666	34,084	10,582	656,773	227,891	18,279
28.兵庫	437,324	26.4	0	721	89,844	2,402	32,715	0	21,826	4,783	186,244	90,031	8,756
29.奈良	79,902	57.1	0	0	7,411	1,456	0	6,798	15,534	9,350	23,019	12,388	3,946
30.和歌山	34,245	76.6	0	0	22,522	0	0	0	1,500	0	4,378	5,845	0
31.鳥取	15,054	▲ 29.8	0	0	5,600	0	0	0	3,795	0	1,447	2,507	1,705
32.島根	42,265	11.8	0	1,080	660	35,032	1,181	0	794	0	2,706	812	0
33.岡山	136,484	36.2	1,000	4,698	25,890	-6,262	27,544	0	6,475	11,017	25,169	36,098	4,854
34.広島	205,795	▲ 9.4	0	7,589	83,362	924	4,142	617	3,240	16,382	43,440	34,998	11,100
35.山口	70,463	21.4	0	0	18,939	2,037	2,028	0	4,180	0	24,221	12,429	6,629
36.徳島	9,484	▲ 56.6	0	0	6,447	0	0	0	0	0	901	2,136	0
37.香川	39,218	▲ 34.8	0	0	12,653	0	1,462	1,889	12,804	0	3,517	3,220	3,674
38.愛媛	66,144	▲ 60.9	4,025	2,526	15,795	0	3,445	1,061	5,195	966	15,457	17,674	0
39.高知	12,758	36.2	0	0	0	0	4,571	0	0	2,701	1,220	4,266	0
40.福岡	493,525	▲ 24.6	0	13,350	67,439	14,905	33,438	20,903	34,720	25,019	217,707	51,090	14,955
41.佐賀	164,981	118.8	6,305	0	124,415	12,360	5,551	0	7,274	3,033	1,658	4,384	0
42.長崎	179,962	32.4	0	0	74,332	0	4,202	0	59,255	0	34,177	7,184	812
43.熊本	355,081	316.6	0	0	305,193	1,252	0	919	3,251	0	23,050	19,349	2,068
44.大分	86,731	96.8	0	0	11,041	0	0	0	5,055	812	45,081	24,742	0
45.宮崎	31,386	▲ 30.9	2,060	1,101	13,236	0	3,555	0	1,952	0	1,397	8,086	0
46.鹿児島	135,680	21.3	5,897	4,073	38,546	27,150	2,888	0	2,336	0	14,065	40,726	0
47.沖縄	175,015	▲ 5.3	0	3,922	3,004	4,244	561	0	645	32,067	49,290	47,313	33,969

注) 受注高の少ない集計区分等の数値は、誤差が大きいため利用に当たっては注意して下さい。

Ⅲ-4. 発注者別・施工地域別請負契約額

1) 建築工事・建築設備工事(1件5億円以上の工事)

令和4年4月 ~ 令和5年3月分

(単位:百万円,%)

	合計		農林漁業	鉱業、採石業、 砂利採取業、 建設業	製造業	電気・ガス・ 熱供給・ 水道業	運輸業、 郵便業	情報通信業	卸売業、 小売業	金融業、 保険業	不動産業	サービス業	その他
		前年比											
T.全国計	13,615,434	7.8	74,449	282,679	3,247,185	221,013	846,835	359,021	697,330	377,469	4,797,682	2,293,394	418,377
1.北海道	321,510	▲ 24.9	24,958	21,197	23,956	4,178	4,183	17,017	19,578	2,914	121,200	75,050	7,279
2.東北	740,143	5.1	13,767	15,233	340,439	46,018	16,296	34,394	23,903	23,243	105,415	107,138	14,295
3.関東	6,253,893	1.6	8,577	142,432	929,773	55,338	496,513	249,647	234,022	190,590	2,527,973	1,158,540	260,487
4.北陸	419,783	42.8	5,374	7,654	150,428	1,536	29,278	1,946	81,460	9,852	92,736	39,518	0
5.中部	1,457,671	35.3	2,487	21,901	635,627	14,075	77,596	0	80,991	7,933	436,000	159,969	21,091
6.近畿	2,202,406	14.0	0	35,922	360,410	8,225	128,401	30,627	106,406	50,399	1,009,856	436,163	35,459
7.中国	470,062	5.7	1,000	13,367	134,452	31,731	34,895	617	18,484	27,399	96,983	86,845	24,288
8.四国	127,605	▲ 51.0	4,025	2,526	34,895	0	9,478	2,950	17,999	3,667	21,094	27,296	3,674
9.九州・沖縄	1,622,362	21.3	14,261	22,447	637,205	59,911	50,195	21,822	114,488	60,931	386,423	202,875	51,804

注) 地域別区分

東 北 : 青森県、岩手県、宮城県、秋田県、山形県、福島県
 関 東 : 茨城県、栃木県、群馬県、埼玉県、千葉県、東京都、神奈川県、山梨県、長野県
 北 陸 : 新潟県、富山県、石川県、福井県
 中 部 : 岐阜県、静岡県、愛知県、三重県
 近 畿 : 滋賀県、京都府、大阪府、兵庫県、奈良県、和歌山県
 中 国 : 鳥取県、島根県、岡山県、広島県、山口県
 四 国 : 徳島県、香川県、愛媛県、高知県
 九州・沖縄 : 福岡県、佐賀県、長崎県、熊本県、大分県、宮崎県、鹿児島県、沖縄県

Ⅲ-3. 発注者別・施工都道府県別請負契約額

令和4年4月 ~ 令和5年3月分

2) 土木工事及び機械装置等工事(1件500万円以上の工事)

(単位:百万円,%)

	合計		農林漁業	鉱業、採石業 砂利採取業 建設業	製造業	電気・ガス・ 熱供給・ 水道業	運輸業、 郵便業	情報通信業	卸売業、 小売業	金融業、 保険業	不動産業	サービス業	その他
		前年比											
T.全国計	10,023.907	19.1	48.397	514.537	3,578.365	2,568.694	1,491.738	415.829	324.500	27.586	328.294	478.759	247.208
1.北海道	342.670	8.6	5.263	8.846	35.777	166.779	57.597	28.892	5.757	265	10.258	15.907	7.330
2.青森	355.284	26.7	236	2,097	15,791	293,212	12,107	3,468	1,680	25	1,582	11,838	11,247
3.岩手	100.881	58.3	320	14,940	20,471	13,929	28,808	1,011	561	15	17,513	2,977	336
4.宮城	157.260	▲27.3	474	5,659	36,276	62,121	19,701	2,968	2,460	-3	18,597	6,793	2,214
5.秋田	125.382	35.6	702	4,371	12,521	79,298	15,998	2,512	545	435	12	8,089	900
6.山形	53,587	▲12.0	2,409	2,585	21,586	15,121	6,385	838	236	209	1,234	2,614	371
7.福島	367.032	12.7	761	12,420	54,152	226,489	27,960	6,472	2,925	72	5,057	24,012	6,710
8.茨城	331,168	1.8	1,890	2,971	173,433	94,159	8,496	8,381	9,104	0	1,849	26,240	4,646
9.栃木	115,061	▲8.3	1,702	2,999	43,091	12,367	28,464	6,190	1,497	166	1,940	14,550	2,097
10.群馬	167,009	23.4	1,182	19,222	76,064	33,133	10,041	3,620	5,608	27	1,760	12,098	4,253
11.埼玉	215,262	▲17.5	491	6,412	62,926	32,237	59,941	14,764	7,656	76	10,487	10,865	9,407
12.千葉	521,419	43.8	949	83,022	157,691	129,138	49,746	8,482	24,025	127	13,736	19,675	34,829
13.東京	812,441	4.9	194	22,009	82,753	89,944	332,016	75,059	25,376	14,891	80,233	67,754	22,214
14.神奈川	380,989	5.6	943	14,857	101,347	54,155	106,300	24,477	16,891	447	17,017	27,927	16,628
15.新潟	213,849	0.9	1,949	12,582	70,866	71,669	25,572	5,029	2,609	868	10,245	10,089	2,371
16.富山	77,461	1.4	226	8,201	26,000	25,618	6,058	4,595	1,519	609	1,315	1,628	1,633
17.石川	82,935	▲4.3	356	339	14,066	57,066	1,066	6,980	759	272	648	1,008	373
18.福井	135,902	21.5	489	543	38,095	83,727	4,577	5,042	1,362	120	327	800	820
19.山梨	82,847	17.8	0	7,619	26,336	6,071	32,128	4,035	187	0	1,637	3,126	1,708
20.長野	167,144	23.4	1,062	14,016	79,600	29,333	21,750	4,298	2,895	111	2,766	7,278	4,034
21.岐阜	471,245	174.6	212	3,912	278,875	29,248	48,896	4,046	95,822	230	34	5,510	4,460
22.静岡	342,069	26.4	1,506	4,872	168,984	45,682	71,580	15,709	6,124	491	7,224	16,358	3,538
23.愛知	1,037,404	91.2	1,647	18,785	739,515	35,868	118,834	27,110	45,493	275	13,943	22,180	13,753
24.三重	145,701	8.1	1,408	17,163	69,912	14,612	11,381	8,912	1,046	365	12,179	5,350	3,373
25.滋賀	129,772	51.3	6,476	2,713	65,179	6,635	25,844	2,969	1,330	0	15,939	1,378	1,309
26.京都	156,382	69.7	1,032	22,037	73,507	11,678	24,847	5,936	558	1,359	7,194	6,515	2,178
27.大阪	491,688	27.9	26	58,878	118,605	59,943	137,359	30,449	18,046	979	13,111	47,872	6,419
28.兵庫	292,901	▲9.6	3,510	45,352	114,536	33,195	48,153	12,679	10,011	593	4,906	13,705	6,261
29.奈良	39,871	▲1.4	17	204	9,005	17,732	3,771	1,515	143	147	2,349	2,369	2,620
30.和歌山	51,046	14.9	40	1,319	24,657	19,697	2,837	599	158	13	527	897	303
31.鳥取	41,270	183.3	462	1,140	22,306	8,296	3,132	3,409	1,233	0	0	1,141	150
32.島根	83,427	▲58.3	61	454	4,160	68,699	2,038	3,322	252	96	426	2,613	1,307
33.岡山	149,116	▲4.9	579	5,109	80,680	30,169	13,999	7,731	1,030	400	2,881	3,530	3,008
34.広島	225,986	79.4	665	10,359	110,063	24,195	25,166	17,181	4,452	663	15,561	14,036	3,644
35.山口	188,968	3.3	34	17,100	90,736	27,979	21,208	7,423	2,145	0	1,429	11,159	9,755
36.徳島	77,940	107.8	1,469	455	44,644	22,051	763	5,967	602	44	54	1,184	706
37.香川	56,428	▲25.4	500	13,513	24,981	9,409	2,688	3,352	1,044	202	988	-476	226
38.愛媛	109,991	10.1	912	8,791	45,208	42,989	7,810	2,887	79	0	68	1,107	140
39.高知	28,177	50.4	118	2,686	8,760	8,035	804	1,523	249	0	0	5,446	555
40.福岡	398,924	20.1	6,976	94,492	183,195	41,994	7,078	17,989	268	268	19,503	21,124	5,217
41.佐賀	81,908	▲3.1	1,917	1,975	25,511	41,998	2,763	963	1,207	943	2,136	1,428	1,068
42.長崎	103,843	12.6	138	15,109	41,682	36,608	3,592	990	163	0	1,150	749	3,661
43.熊本	140,321	▲4.9	358	1,673	34,751	63,268	2,791	5,395	240	412	1,646	4,872	24,915
44.大分	104,193	30.3	430	2,515	59,175	28,822	1,277	5,212	568	1,224	2,023	1,404	1,544
45.宮崎	66,708	▲35.1	1,180	2,253	24,251	26,127	707	6,803	126	18	15	4,966	262
46.鹿児島	137,527	33.8	290	2,605	54,013	66,065	1,783	2,066	551	94	1,039	3,015	6,006
47.沖縄	65,516	▲15.4	722	881	1,276	28,937	11,470	7,492	188	37	3,752	4,057	6,705

注) 受注高の少ない集計区分等の数値は、誤差が大きいため利用に当たっては注意して下さい。

Ⅲ-4. 発注者別・施工地域別請負契約額

2) 土木工事及び機械装置等工事(1件500万円以上の工事)

令和4年4月 ~ 令和5年3月分

(単位:百万円,%)

	合計		農林漁業	鉱業、採石業 砂利採取業 建設業	製造業	電気・ガス・ 熱供給・ 水道業	運輸業、 郵便業	情報通信業	卸売業、 小売業	金融業、 保険業	不動産業	サービス業	その他
		前年比											
T.全国計	10,023.907	19.1	48.397	514.537	3,578.365	2,568.694	1,491.738	415.829	324.500	27.586	328.294	478.759	247.208
1.北海道	342.670	8.6	5.263	8.846	35.777	166.779	57.597	28.892	5.757	265	10.258	15.907	7.330
2.東北	1,159,426	11.5	4,902	42,071	160,796	692,170	110,959	17,969	8,407	754	43,996	56,322	21,778
3.関東	2,793,341	9.5	8,413	173,128	803,241	480,536	648,882	149,303	93,239	15,846	131,425	189,512	99,816
4.北陸	510,147	4.8	3,020	21,665	149,086	238,080	37,274	21,646	6,249	1,869	12,535	13,526	5,197
5.中部	1,996,420	78.3	4,774	44,732	1,257,286	125,409	250,692	55,777	148,485	1,362	33,381	49,399	25,124
6.近畿	1,161,660	19.6	11,099	130,503	405,488	148,881	242,350	54,147	30,247	3,091	44,027	72,736	19,091
7.中国	688,768	1.3	1,802	34,162	307,946	159,337	65,542	39,066	9,112	1,159	20,297	32,479	17,865
8.四国	272,535	17.6	2,999	25,444	123,593	82,483	12,065	13,731	1,974	246	1,111	7,262	1,628
9.九州・沖縄	1,098,941	7.8	6,125	33,987	335,151	475,019	66,377	35,998	21,031	2,996	31,263	41,615	49,379

注) 地域別区分

東 北 : 青森県、岩手県、宮城県、秋田県、山形県、福島県
 関 東 : 茨城県、栃木県、群馬県、埼玉県、千葉県、東京都、神奈川県、山梨県、長野県
 北 陸 : 新潟県、富山県、石川県、福井県
 中 部 : 岐阜県、静岡県、愛知県、三重県
 近 畿 : 滋賀県、京都府、大阪府、兵庫県、奈良県、和歌山県
 中 国 : 鳥取県、島根県、岡山県、広島県、山口県
 四 国 : 徳島県、香川県、愛媛県、高知県
 九州・沖縄 : 福岡県、佐賀県、長崎県、熊本県、大分県、宮崎県、鹿児島県、沖縄県

建設工事受注動態統計調査 推計方法の変更について

■令和3年4月以降の推計方法

(令和2年1月～令和3年3月までは参考値として再集計)

調査結果については、建設業許可業者全体への復元（母集団推定）を行う。復元母集団は、調査実施の前々年度末における建設業許可業者の名簿である。

建設工事受注動態統計調査は、調査実施の前々年度末における建設業許可業者のうち、建設工事施工統計調査の回答業者の中から抽出を行っている。

この母集団に対して、各標本毎に定められる抽出率の逆数、建設工事受注動態統計調査の回収率の逆数及び建設工事施工統計調査における未回答業者の欠測値補完方法（※）に基づく乗率を各標本の調査結果に乘じることにより、母集団推定値を算出（復元）する。

（※）建設工事施工統計調査の未回答業者の欠測値補完方法は、行政記録情報（経営事項審査結果）を活用して補完を行った後に、残った部分に関して経済センサスとの照合結果を踏まえたウェイトの調整により補完を行う。

また、報告者のやむを得ない事情等により提出期限から遅れて提出があった調査票については、可能な限り当月分の調査結果に反映させるよう柔軟な運用を行っているところであるが、それでも間に合わない調査票については、各年度の年度報の公表に合わせて遡って集計を行い公表することとする。

大手50社への調査は有意抽出調査であり、母集団への復元を行わない。

■平成25年4月～令和3年3月までの推計方法

調査結果については、建設業許可業者全体への復元（母集団推定）を行う。復元母集団は、調査実施の前々年度末における建設業許可業者の名簿である。

建設工事受注動態統計調査は、調査実施の前々年度末における建設業許可業者のうち、建設工事施工統計調査の回答業者の中から抽出を行っている。

この母集団に対して、各標本毎に定められる抽出率の逆数及び建設工事受注動態統計調査の回収率の逆数を各標本の調査結果に乘じることにより、母集団推定値を算出（復元）する。（建設工事施工統計調査の未回答業者は実績なしとして取り扱う。）

なお、報告者のやむを得ない事情等により提出期限から遅れて提出があった調査

票については、可能な限り当月分の調査結果に反映させるよう柔軟な運用を行っているところであるが、それでも間に合わない調査票は、提出月に実績があったものとして計上している。（※令和元年12月から令和3年3月までは前月分のみ計上）

大手50社への調査は有意抽出調査であり、母集団への復元を行わない。

(注)

上記の調査票の取扱い等の本統計における不適切処理について、「建設工事受注動態統計調査の不適切処理に係る遡及改定に関する検討会議」の報告書（5月13日取りまとめ）で決定された方法に基づき遡及改定を実施公表して参ります。

(参考) 調査開始（平成12年4月）～平成25年3月までの推計方法

調査結果については、建設業許可業者全体への復元（母集団推定）を行う。復元母集団は、調査実施の前々年度末における建設業許可業者の名簿である。

建設工事受注動態統計調査は、調査実施の前々年度末における建設業許可業者のうち、建設工事施工統計調査の回答業者の中から抽出を行っている。

この母集団に対して、各標本毎に定められる抽出率の逆数を各標本の調査結果に乘じることにより、母集団推定値を算出（復元）する。（未回答業者は実績なしとして取り扱う。）

なお、報告者のやむを得ない事情等により提出期限から遅れて提出があった調査票については、可能な限り当月分の調査結果に反映させるよう柔軟な運用を行っているところであるが、それでも間に合わない調査票は、提出月に実績があったものとして計上している。

大手50社への調査は有意抽出調査であり、母集団への復元を行わない。