

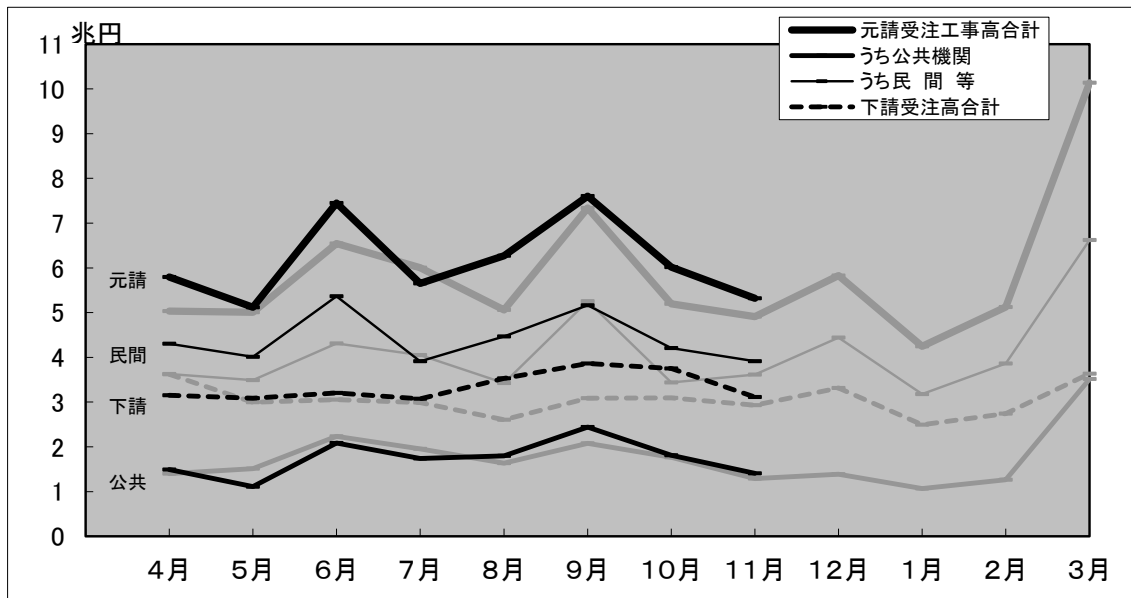
# 建設工事受注動態統計調査報告

令和4年11月分

Monthly Report on

Current Survey of Orders Received for Construction

## 受注高の推移(令和4年度)



(グラフ中の淡色の線は、令和3年度の推移)

令和3年4月分より新しい推計方法による値を公表しています。  
詳細については別紙をご覧ください。  
(参照URL) [https://www.mlit.go.jp/sogoseisaku/jouhouka/sosei\\_jouhouka\\_fr4\\_000006.html](https://www.mlit.go.jp/sogoseisaku/jouhouka/sosei_jouhouka_fr4_000006.html)  
なお、令和2年1月から令和3年3月までの復元値については、従来の推計方法によって公表してきた値でなく、新しい推計方法を取った場合の値を仮に試算したものをを用いています。

12月分は2月10日公表予定

※問い合わせ先

国土交通省 総合政策局 建設経済統計調査室  
電話 代表:03-5253-8111  
担当者 高城 (課長補佐) 内線 28-621  
丹 (係長) 内線 28-622  
草野 (係員) 内線 28-623

## 建設工事受注動態統計調査報告（令和4年11月分）

### 受注高

11月の受注高は8兆4,332億円で、前年同月比7.6%増加した。うち元請受注高は5兆3,192億円で、同8.3%増加し、下請受注高は3兆1,140億円で、同6.3%増加した。

元請受注高のうち公共機関からの受注高は1兆4,059億円で、同8.7%増加し、民間等からの受注高は3兆9,133億円で、同8.2%増加した。

注1) 下請受注高は、2次下請以下も含む。

注2) 四捨五入により億円単位の値としたため、各項目の合計は必ずしも総計と一致しない。

#### 1. 受注高

11月の受注高は、8兆4,332億円。

・前年同月比 7.6%増、4か月連続の増加。

##### 1) 元・下請別 (資料編, 表I-1参照)

元請受注高は、5兆3,192億円。(前年同月比 8.3%増、4か月連続の増加)

下請受注高は、3兆1,140億円。(同 6.3%増、7か月連続の増加)

##### 2) 業種別 (資料編, 表I-2参照)

総合工事業は、4兆8,042億円。(同 7.3%増、4か月連続の増加)

職別工事業は、1兆4,567億円。(同 22.0%増、7か月連続の増加)

設備工事業は、2兆1,722億円。(同 0.2%増、4か月連続の増加)

#### 2. 元請受注高

11月の元請受注高は、5兆3,192億円。

・前年同月比 8.3%増、4か月連続の増加。

##### 1) 発注者別 (資料編, 表I-1参照)

公共機関からは、1兆4,059億円。(同 8.7%増、4か月連続の増加)

民間等からは、3兆9,133億円。(同 8.2%増、2か月連続の増加)

##### 2) 工事種類別 (資料編, 表I-1参照)

土木工事は、1兆3,743億円。(同 3.3%増、先月の減少から再び増加)

建築工事は、3兆3,965億円。(同 9.1%増、4か月連続の増加)

機械装置等工事は、5,483億円。(同 18.1%増、2か月連続の増加)

※ 建築工事には建築設備工事を含む。

##### 3) 業種別 (資料編, 表I-2参照)

総合工事業は、3兆7,669億円。(同 5.5%増、4か月連続の増加)

職別工事業は、4,220億円。(同 60.6%増、8か月連続の増加)

設備工事業は、1兆1,304億円。(同 4.9%増、3か月ぶりの増加)

## 建設工事受注動態統計調査報告（令和4年11月分）

### 公共機関からの受注工事（1件500万円以上の工事）

11月の公共機関からの受注工事額は1兆3,077億円で、前年同月比6.7%増加した。うち「国の機関」からは3,747億円で、同7.6%増加し、「地方の機関」からは9,330億円で、同6.3%増加した。

11月の公共機関からの受注工事額は、1兆3,077億円。

・前年同月比 6.7%増、4か月連続の増加。

#### 1. 発注機関別（資料編、表Ⅱ－1参照）

##### 1) 国の機関

「国の機関」からの受注工事額は、3,747億円であった。

・前年同月比 7.6%増、3か月連続の増加。

- ① 国は、1,665億円。（同 0.8%減、2か月連続の減少）
- ② 独立行政法人は、607億円。（同 112.6%増、3か月連続の増加）
- ③ 政府関連企業等は、1,475億円。（同 2.9%減、先月の増加から再び減少）

##### 2) 地方の機関

「地方の機関」からの受注工事額は、9,330億円であった。

・前年同月比 6.3%増、4か月連続の増加。

- ① 都道府県は、4,773億円。（同 35.8%増、4か月連続の増加）
- ② 市区町村は、3,412億円。（同 8.7%減、4か月ぶりの減少）
- ③ 地方公営企業は、774億円。（同 17.7%減、6か月連続の減少）
- ④ その他は、370億円。（同 36.2%減、3か月ぶりの減少）

#### 2. 工事分類別（資料編、表Ⅱ－2. 1）参照）

工事分類別にみると、受注工事額の多いのは「道路工事」3,762億円、「教育・病院」2,232億円、「治山・治水」1,690億円であった。

#### 3. 発注機関別・工事分類別（資料編、表Ⅱ－2. 1）参照）

発注機関別・工事分類別にみると、受注工事額の多いのは、都道府県の「道路工事」1,403億円、政府関連企業等の「道路工事」1,105億円、都道府県の「治山・治水」999億円であった。

## 建設工事受注動態統計調査報告（令和4年11月分）

### 民間等からの受注工事

#### 1. 建築工事・建築設備工事（1件5億円以上の工事）

11月の建築工事・建築設備工事の受注工事額は8,448億円で、前年同月比0.9%増加した。

11月の建築工事・建築設備工事の受注工事額は、8,448億円。  
・前年同月比 0.9%増、8か月連続の増加。

##### 1) 発注者別（資料編、表Ⅲ－1.1）参照）

- ① 農林漁業は、205億円。（同 155.3%増、4か月ぶりの増加）
- ② 鉱業、採石業、砂利採取業、建設業は、268億円。（同 121.9%増、2か月連続の増加）
- ③ 製造業は、1,971億円。（同 10.2%減、4か月ぶりの減少）
- ④ 電気・ガス・熱供給・水道業は、51億円。（同 72.3%減、先月の増加から再び減少）
- ⑤ 運輸業、郵便業は、372億円。（同 31.6%増、2か月連続の増加）
- ⑥ 情報通信業は、273億円。（同 148.6%増、6か月連続の増加）
- ⑦ 卸売業、小売業は、328億円。（同 54.1%減、6か月ぶりの減少）
- ⑧ 金融業、保険業は、300億円。（同 21.3%増、4か月連続の増加）
- ⑨ 不動産業は、3,057億円。（同 0.5%増、2か月連続の増加）
- ⑩ サービス業は、1,387億円。（同 33.0%増、3か月ぶりの増加）
- ⑪ その他は、236億円。（同 33.1%減、2か月連続の減少）

##### 2) 工事種類別（資料編、表Ⅲ－2参照）

工事種類別にみると、受注工事額の多いのは「住宅」2,305億円、「工場・発電所」1,492億円、「事務所」1,197億円であった。

##### 3) 発注者別・工事種類別（資料編、表Ⅲ－2参照）

発注者別・工事種類別にみると、受注工事額の多いのは、不動産業の「住宅」1,905億円、製造業の「工場・発電所」1,319億円、不動産業の「店舗」505億円であった。

---

注) 日本標準産業分類の改訂（第12回改訂）に準拠し、発注者分類の名称を平成20年4月分から変更を行った。

○鉱業、建設業 → 鉱業、採石業、砂利採取業、建設業      ○運輸業 → 運輸業、郵便業  
○卸売・小売業 → 卸売業、小売業      ○金融・保険業 → 金融業、保険業

## 建設工事受注動態統計調査報告（令和4年11月分）

### 民間等からの受注工事（つづき）

#### 2. 土木工事及び機械装置等工事（1件500万円以上の工事）

11月の土木工事及び機械装置等工事の受注工事額は7,183億円で、前年同月比10.3%増加した。

11月の土木工事及び機械装置等工事の受注工事額は、7,183億円。

・前年同月比 10.3%増，2か月連続の増加。

##### 1) 発注者別（資料編，表Ⅲ－1. 2）参照）

- ① 農林漁業は，44億円。（同 11.9%減，6か月連続の減少）
- ② 鉱業，採石業，砂利採取業，建設業は，428億円。（同 3.5%減，2か月連続の減少）
- ③ 製造業は，2,926億円。（同 43.6%増，5か月連続の増加）
- ④ 電気・ガス・熱供給・水道業は，1,272億円。（同 12.7%減，3か月連続の減少）
- ⑤ 運輸業，郵便業は，1,095億円。（同 12.3%増，2か月連続の増加）
- ⑥ 情報通信業は，332億円。（同 13.0%増，3か月ぶりの増加）
- ⑦ 卸売業，小売業は，228億円。（同 33.7%減，先月の増加から再び減少）
- ⑧ 金融業，保険業は，14億円。（同 36.6%減，2か月連続の減少）
- ⑨ 不動産業は，410億円。（同 21.6%増，2か月連続の増加）
- ⑩ サービス業は，330億円。（同 17.2%減，2か月連続の減少）
- ⑪ その他は，103億円。（同 31.4%減，先月の増加から再び減少）

##### 2) 工事種類別（資料編，表Ⅲ－2参照）

工事種類別にみると，受注工事額の多いのは「機械装置等工事」3,768億円，「鉄道工事」887億円，「電線路工事」786億円であった。

##### 3) 発注者別・工事種類別（資料編，表Ⅲ－2参照）

発注者別・工事種類別にみると，受注工事額の多いのは，製造業の「機械装置等工事」2,563億円，運輸業，郵便業の「鉄道工事」846億円，電気・ガス・熱供給・水道業の「機械装置等工事」653億円であった。

---

注) 日本標準産業分類の改訂（第12回改訂）に準拠し，発注者分類の名称を平成20年4月分から変更を行った。

○鉱業，建設業 → 鉱業，採石業，砂利採取業，建設業      ○運輸業 → 運輸業，郵便業  
○卸売・小売業 → 卸売業，小売業      ○金融・保険業 → 金融業，保険業



I. 受注高の対前年同月比

I-1. 工事種類別受注高前年同月比時系列表

(単位：%)

	受注高合計																			
	元請受注高															下請受注高				
	土木工事			建築工事・ 建築設備 工事			機械装置等 工事			公共機関からの受注工事			民間等からの受注工事			土木工事	建築工事・ 建築設備 工事	機械装置等 工事		
R2年度	-	-	-	-	-	-	-	-	-	-	-	-	-	-	-	-	-	-	-	
R3年度	2.8	▲ 4.1	7.9	▲ 6.8	3.2	▲ 7.0	8.7	3.7	▲ 6.8	▲ 8.9	▲ 3.8	2.4	8.2	▲ 2.5	10.7	4.2	1.9	2.2	6.6	▲ 24.3
R3. 4~R3. 11	3.4	▲ 2.4	8.7	▲ 9.6	4.5	▲ 5.2	11.2	▲ 3.5	▲ 4.8	▲ 7.2	▲ 0.8	1.7	9.3	▲ 0.3	13.4	▲ 5.4	1.3	2.9	4.4	▲ 21.0
R4. 4~R4. 11	9.4	▲ 0.5	12.4	20.1	9.2	0.4	11.9	17.1	0.1	0.7	4.2	▲ 16.4	13.2	▲ 0.4	13.1	30.7	9.8	▲ 2.1	13.3	26.7
R2年	-	-	-	-	-	-	-	-	-	-	-	-	-	-	-	-	-	-	-	-
R3年	2.0	▲ 1.6	5.3	▲ 6.9	2.6	▲ 2.2	6.2	▲ 3.7	▲ 2.5	▲ 0.9	▲ 7.0	▲ 0.8	5.0	▲ 5.2	8.5	▲ 4.8	0.8	▲ 0.3	3.7	▲ 12.6
R3. 1~R3. 11	1.9	▲ 1.0	5.2	▲ 7.8	2.8	▲ 1.4	6.7	▲ 6.3	▲ 1.5	0.2	▲ 5.9	▲ 1.5	5.0	▲ 4.9	8.9	▲ 8.0	0.3	▲ 0.3	2.4	▲ 10.7
R4. 1~R4. 11	7.1	▲ 2.4	10.7	13.8	6.8	▲ 3.0	10.0	17.4	▲ 2.9	▲ 3.4	1.6	▲ 12.2	11.3	▲ 2.0	11.3	28.9	7.7	▲ 1.4	12.0	6.7
R3. 10-12	▲ 1.3	▲ 6.6	3.4	▲ 13.2	▲ 2.9	▲ 9.0	▲ 1.1	3.9	▲ 11.3	▲ 10.2	▲ 15.3	▲ 6.4	0.8	▲ 6.4	1.2	7.7	1.6	▲ 2.4	11.6	▲ 35.7
R4. 1-3	1.4	▲ 6.7	6.5	▲ 2.3	1.2	▲ 9.3	5.4	18.2	▲ 9.3	▲ 10.9	▲ 6.6	2.6	6.5	▲ 5.2	6.9	23.4	1.9	1.0	8.6	▲ 30.6
R4. 4-6	5.9	▲ 10.2	13.6	9.8	10.8	▲ 8.6	19.3	16.0	▲ 9.0	▲ 12.0	▲ 2.6	▲ 6.3	19.6	▲ 1.4	22.8	24.6	▲ 2.4	▲ 12.8	3.3	▲ 1.7
R4. 7-9	10.7	11.2	8.1	26.5	6.1	12.1	2.5	12.5	5.5	15.4	▲ 3.7	▲ 26.6	6.3	4.0	3.5	29.9	20.6	9.3	19.5	66.7
R4. 10-12	-	-	-	-	-	-	-	-	-	-	-	-	-	-	-	-	-	-	-	-
令和2年 4月	-	-	-	-	-	-	-	-	-	-	-	-	-	-	-	-	-	-	-	-
5月	-	-	-	-	-	-	-	-	-	-	-	-	-	-	-	-	-	-	-	-
6月	-	-	-	-	-	-	-	-	-	-	-	-	-	-	-	-	-	-	-	-
7月	-	-	-	-	-	-	-	-	-	-	-	-	-	-	-	-	-	-	-	-
8月	-	-	-	-	-	-	-	-	-	-	-	-	-	-	-	-	-	-	-	-
9月	-	-	-	-	-	-	-	-	-	-	-	-	-	-	-	-	-	-	-	-
10月	-	-	-	-	-	-	-	-	-	-	-	-	-	-	-	-	-	-	-	-
11月	-	-	-	-	-	-	-	-	-	-	-	-	-	-	-	-	-	-	-	-
12月	-	-	-	-	-	-	-	-	-	-	-	-	-	-	-	-	-	-	-	-
令和3年 1月	▲ 0.8	2.5	▲ 3.0	2.7	1.7	14.3	▲ 5.0	6.1	19.5	22.0	10.3	32.9	▲ 5.0	0.7	▲ 6.9	1.0	▲ 5.0	▲ 17.0	0.4	▲ 2.1
2月	▲ 7.9	▲ 3.8	▲ 11.6	3.9	▲ 9.0	0.3	▲ 11.0	▲ 22.8	▲ 4.0	16.1	▲ 37.6	▲ 13.6	▲ 11.0	▲ 22.9	▲ 6.3	▲ 26.1	▲ 5.8	▲ 12.0	▲ 12.7	61.4
3月	2.2	5.1	2.4	▲ 10.4	2.3	6.9	2.2	▲ 17.2	6.7	16.4	▲ 17.1	▲ 21.7	0.1	▲ 13.5	5.2	▲ 15.5	1.7	▲ 1.5	2.8	3.5
令和3年 4月	6.5	28.4	7.6	▲ 38.1	3.8	23.5	13.9	▲ 51.8	6.9	24.1	▲ 34.9	8.2	2.7	22.3	21.7	▲ 59.6	10.5	35.3	▲ 0.4	7.8
5月	16.3	15.1	16.3	20.0	20.6	17.2	22.0	22.1	16.1	12.9	18.3	30.4	22.7	27.0	22.6	18.7	9.8	12.2	7.6	16.8
6月	11.0	6.1	14.4	6.0	14.8	4.0	19.9	20.0	6.2	10.5	0.1	0.1	19.8	▲ 9.3	25.2	29.4	3.6	10.4	4.0	▲ 18.0
7月	4.1	▲ 22.9	19.7	10.1	4.8	▲ 26.8	21.9	33.1	▲ 12.8	▲ 29.9	23.6	47.2	16.1	▲ 17.7	21.6	26.0	2.9	▲ 13.1	15.9	▲ 31.0
8月	▲ 3.7	▲ 8.6	0.1	▲ 11.3	▲ 3.3	▲ 11.5	2.9	▲ 13.0	▲ 4.7	▲ 10.5	16.8	▲ 13.8	▲ 2.6	▲ 13.9	0.8	▲ 12.5	▲ 4.5	▲ 2.5	▲ 4.9	▲ 7.5
9月	1.3	▲ 13.9	9.4	0.7	6.3	▲ 13.9	15.4	20.9	▲ 17.4	▲ 21.2	▲ 7.5	▲ 14.0	19.9	9.3	19.3	38.3	▲ 8.9	▲ 13.9	▲ 2.2	▲ 33.8
10月	▲ 3.2	▲ 3.3	0.3	▲ 21.3	▲ 3.4	▲ 2.6	▲ 1.9	▲ 13.4	▲ 6.6	0.3	▲ 25.4	4.1	▲ 1.6	▲ 9.9	2.9	▲ 19.9	▲ 3.1	▲ 4.6	3.9	▲ 33.5
11月	▲ 3.2	▲ 8.0	2.3	▲ 21.4	▲ 5.6	▲ 11.7	▲ 3.4	▲ 0.9	▲ 13.3	▲ 17.2	5.7	▲ 32.1	▲ 2.5	▲ 0.6	▲ 4.5	12.0	1.1	▲ 1.4	13.4	▲ 46.3
12月	2.4	▲ 9.1	6.9	3.0	▲ 0.0	▲ 13.3	1.6	28.7	▲ 15.0	▲ 15.9	▲ 19.0	8.4	5.8	▲ 8.7	4.8	35.5	6.9	▲ 0.8	17.6	▲ 27.9
令和4年 1月	0.8	▲ 16.7	10.5	▲ 3.6	▲ 0.5	▲ 27.6	13.6	10.1	▲ 22.3	▲ 26.9	▲ 21.2	30.6	9.8	▲ 29.3	18.8	5.1	3.2	8.3	5.6	▲ 24.7
2月	5.8	▲ 8.0	16.8	▲ 17.5	6.5	▲ 9.8	12.9	20.1	▲ 12.9	▲ 11.9	▲ 16.1	▲ 14.0	14.8	▲ 5.3	16.2	34.3	4.6	▲ 4.1	24.1	▲ 56.2
3月	▲ 0.6	▲ 1.8	▲ 1.3	9.9	▲ 0.5	▲ 2.2	▲ 2.0	21.7	▲ 2.9	▲ 5.0	5.8	2.0	0.8	5.9	▲ 2.9	28.3	▲ 1.0	▲ 0.3	0.2	▲ 9.2
令和4年 4月	3.4	▲ 17.7	13.9	15.6	15.2	▲ 5.2	24.8	26.8	6.4	3.4	21.9	3.2	18.6	▲ 20.8	25.1	35.0	▲ 12.9	▲ 33.9	▲ 1.8	▲ 1.2
5月	2.6	▲ 5.7	5.3	8.7	2.3	▲ 19.0	9.0	17.9	▲ 26.6	▲ 31.5	▲ 17.7	▲ 23.9	14.8	6.6	13.5	36.8	3.0	14.1	▲ 1.1	▲ 6.7
6月	11.0	▲ 6.3	20.3	5.9	13.8	▲ 4.1	23.5	7.0	▲ 6.7	▲ 10.9	▲ 0.8	2.4	24.4	12.9	28.6	8.7	4.9	▲ 10.6	13.5	3.2
7月	▲ 3.0	5.8	▲ 7.3	3.2	▲ 5.8	3.8	▲ 8.4	▲ 14.2	▲ 10.8	2.2	▲ 19.9	▲ 49.7	▲ 3.4	8.0	▲ 6.2	6.3	2.7	9.8	▲ 5.4	63.3
8月	27.8	20.1	25.3	62.7	23.9	25.5	14.3	73.7	10.2	25.1	▲ 7.1	▲ 27.4	30.4	26.6	18.0	125.1	35.5	9.8	46.4	38.4
9月	10.0	9.0	9.4	17.1	3.6	9.2	3.4	▲ 8.8	17.3	19.1	17.3	3.8	▲ 1.8	▲ 14.0	1.6	▲ 12.8	25.3	8.5	23.1	97.8
10月	17.8	▲ 7.0	28.0	32.3	15.7	▲ 10.2	25.8	37.8	2.5	▲ 11.2	54.4	▲ 21.5	22.4	▲ 7.4	21.6	66.2	21.2	▲ 1.1	31.4	21.4
11月	7.6	4.2	7.7	17.5	8.3	3.3	9.1	18.1	8.7	7.8	10.2	11.0	8.2	▲ 4.3	8.9	19.9	6.3	5.7	5.5	16.2
12月	-	-	-	-	-	-	-	-	-	-	-	-	-	-	-	-	-	-	-	-
令和5年 1月	-	-	-	-	-	-	-	-	-	-	-	-	-	-	-	-	-	-	-	-
2月	-	-	-	-	-	-	-	-	-	-	-	-	-	-	-	-	-	-	-	-
3月	-	-	-	-	-	-	-	-	-	-	-	-	-	-	-	-	-	-	-	-

注) 資料編における「I. 受注高」は、建設業者が受注した全ての工事の総受注高である。

I. 受注高

I-2. 業者所在地域別・業種別受注高

令和4年 11月分

(単位:百万円, %)

	業種計	合計		元請受注高				下請受注高			
		前年同月比	前年同月比	公共機関		民間等		前年同月比	前年同月比		
				前年同月比	前年同月比	前年同月比	前年同月比				
全国計	業種計	8,433,201	7.6	5,319,193	8.3	1,405,869	8.7	3,913,324	8.2	3,114,007	6.3
	総合工事業	4,804,245	7.3	3,766,859	5.5	1,026,262	4.4	2,740,597	6.0	1,037,387	14.2
	職別工事業	1,456,717	22.0	421,971	60.6	63,629	▲ 18.5	358,342	94.1	1,034,745	11.1
	設備工事業	2,172,239	0.2	1,130,364	4.9	315,978	36.2	814,386	▲ 3.6	1,041,875	▲ 4.4
北海道	業種計	222,706	▲ 3.7	140,507	45.8	46,550	21.5	93,957	61.8	82,199	▲ 39.0
	総合工事業	139,995	16.1	115,856	52.2	42,954	42.4	72,901	58.6	24,139	▲ 45.7
	職別工事業	40,295	▲ 40.8	919	▲ 87.5	133	▲ 85.4	786	▲ 87.8	39,375	▲ 35.1
	設備工事業	42,416	▲ 0.3	23,732	83.8	3,462	▲ 52.2	20,270	257.3	18,684	▲ 37.0
東北	業種計	453,674	29.1	295,235	72.4	148,312	75.3	146,923	69.5	158,440	▲ 12.0
	総合工事業	223,032	6.7	160,434	21.0	56,217	▲ 21.2	104,217	70.0	62,598	▲ 18.0
	職別工事業	75,234	32.1	17,625	95.7	127	▲ 94.8	17,498	165.9	57,609	20.2
	設備工事業	155,408	81.8	117,175	294.9	91,968	747.1	25,207	34.0	38,232	▲ 31.5
関東	業種計	3,660,801	▲ 3.2	2,252,771	▲ 10.8	536,808	▲ 0.7	1,715,963	▲ 13.6	1,408,030	12.1
	総合工事業	1,996,649	▲ 7.5	1,577,385	▲ 13.5	411,757	4.9	1,165,628	▲ 18.5	419,264	24.6
	職別工事業	645,874	18.9	153,798	9.2	17,350	▲ 33.0	136,448	18.7	492,076	22.4
	設備工事業	1,018,279	▲ 5.6	521,589	▲ 7.2	107,701	▲ 11.7	413,887	▲ 5.9	496,690	▲ 3.9
北陸	業種計	447,117	13.1	280,863	30.3	68,053	2.6	212,810	42.6	166,254	▲ 7.5
	総合工事業	294,422	32.8	216,669	30.1	57,560	20.5	159,109	34.0	77,753	41.0
	職別工事業	76,771	▲ 7.5	24,159	362.5	5,335	284.8	18,824	390.6	52,613	▲ 32.4
	設備工事業	75,923	▲ 16.1	40,035	▲ 8.5	5,158	▲ 70.0	34,877	31.1	35,888	▲ 23.2
中部	業種計	927,529	22.2	566,939	49.0	122,068	19.1	444,871	60.0	360,590	▲ 4.7
	総合工事業	503,994	43.6	326,817	28.5	93,286	11.0	233,531	37.1	177,177	83.6
	職別工事業	236,373	57.8	139,659	577.1	5,159	82.4	134,500	655.6	96,714	▲ 25.1
	設備工事業	187,162	▲ 27.5	100,463	▲ 4.7	23,622	51.3	76,841	▲ 14.5	86,699	▲ 43.3
近畿	業種計	1,352,515	9.0	856,748	3.2	187,301	▲ 0.9	669,447	4.4	495,767	20.8
	総合工事業	755,191	1.7	624,749	6.1	132,220	3.7	492,528	6.8	130,442	▲ 15.4
	職別工事業	195,490	43.4	25,003	▲ 49.0	8,272	▲ 74.2	16,731	▲ 1.5	170,487	95.2
	設備工事業	401,833	11.1	206,996	7.5	46,809	59.2	160,188	▲ 1.9	194,837	15.3
中国	業種計	453,138	40.2	327,180	50.5	118,233	16.4	208,947	80.5	125,959	19.0
	総合工事業	307,414	42.3	270,286	56.9	109,256	23.6	161,030	92.0	37,127	▲ 15.1
	職別工事業	47,412	12.4	8,954	▲ 10.1	604	▲ 62.6	8,350	0.0	38,458	19.4
	設備工事業	98,313	51.3	47,940	36.6	8,373	▲ 27.8	39,567	68.3	50,373	68.7
四国	業種計	162,218	10.3	93,854	▲ 3.1	30,852	▲ 6.7	63,002	▲ 1.2	68,364	36.1
	総合工事業	114,733	18.9	78,717	8.1	28,971	▲ 0.2	49,746	13.6	36,016	52.0
	職別工事業	23,996	28.1	1,949	▲ 34.6	411	▲ 33.2	1,538	▲ 34.9	22,047	40.0
	設備工事業	23,489	▲ 26.3	13,188	▲ 37.3	1,470	▲ 57.1	11,718	▲ 33.5	10,301	▲ 4.6
九州・沖縄	業種計	753,503	23.5	505,097	34.5	147,693	7.7	357,404	49.9	248,406	5.8
	総合工事業	468,815	29.8	395,946	39.7	94,041	▲ 16.2	301,906	76.4	72,869	▲ 6.6
	職別工事業	115,271	20.2	49,906	183.4	26,238	153.4	23,668	226.2	65,366	▲ 16.5
	設備工事業	169,416	10.7	59,245	▲ 20.6	27,414	87.9	31,831	▲ 47.0	110,171	40.4

注) 地域別区分

- 東北 : 青森県, 岩手県, 宮城県, 秋田県, 山形県, 福島県
- 関東 : 茨城県, 栃木県, 群馬県, 埼玉県, 千葉県, 東京都, 神奈川県, 山梨県, 長野県
- 北陸 : 新潟県, 富山県, 石川県, 福井県
- 中部 : 岐阜県, 静岡県, 愛知県, 三重県
- 近畿 : 滋賀県, 京都府, 大阪府, 兵庫県, 奈良県, 和歌山県
- 中国 : 鳥取県, 島根県, 岡山県, 広島県, 山口県
- 四国 : 徳島県, 香川県, 愛媛県, 高知県
- 九州・沖縄 : 福岡県, 佐賀県, 長崎県, 熊本県, 大分県, 宮崎県, 鹿児島県, 沖縄県



I. 受注高

I-3. 業者所在都道府県別受注高

令和4年11月分

(単位: 百万円, %)

	合計		元請受注高				下請受注高			
	前年同月比	前年同月比	公共機関		民間等		前年同月比	前年同月比		
			前年同月比	前年同月比	前年同月比	前年同月比				
T 全国計	8,433,201	7.6	5,319,193	8.3	1,405,869	8.7	3,913,324	8.2	3,114,007	6.3
1 北海道	222,706	▲ 3.7	140,507	45.8	46,550	21.5	93,957	61.8	82,199	▲ 39.0
2 青森	63,893	79.6	34,639	78.1	9,016	▲ 5.9	25,624	159.7	29,254	81.3
3 岩手	37,715	▲ 5.6	20,233	6.0	5,734	▲ 33.2	14,500	38.0	17,482	▲ 16.2
4 宮城	195,975	67.4	148,816	155.8	95,993	267.2	52,823	64.9	47,159	▲ 19.9
5 秋田	33,070	15.4	16,403	13.3	9,604	58.0	6,798	▲ 19.1	16,667	17.6
6 山形	44,477	8.1	26,659	51.9	10,623	3.4	16,036	120.3	17,818	▲ 24.5
7 福島	78,544	▲ 11.7	48,484	14.0	17,342	▲ 27.6	31,142	67.6	30,060	▲ 35.3
8 茨城	112,069	3.5	63,841	▲ 25.0	23,931	▲ 48.8	39,909	4.2	48,228	108.2
9 栃木	95,760	10.9	61,598	35.4	18,190	24.6	43,408	40.4	34,162	▲ 16.3
10 群馬	144,129	18.4	54,908	6.0	17,335	88.2	37,572	▲ 11.7	89,222	27.6
11 埼玉	259,389	37.2	124,007	3.4	39,619	105.2	84,388	▲ 16.2	135,382	96.1
12 千葉	147,594	▲ 25.9	67,057	0.8	42,709	177.8	24,348	▲ 52.4	80,537	▲ 39.3
13 東京	2,569,924	▲ 6.1	1,678,572	▲ 13.6	333,399	▲ 11.8	1,345,173	▲ 14.0	891,352	12.0
14 神奈川	210,177	15.2	117,310	6.0	23,919	▲ 7.7	93,390	10.1	92,867	29.6
15 新潟	223,669	47.6	158,787	88.6	29,757	▲ 12.3	129,030	156.8	64,882	▲ 3.6
16 富山	78,952	▲ 17.9	42,154	▲ 12.0	9,703	▲ 5.6	32,450	▲ 13.7	36,798	▲ 23.7
17 石川	93,718	22.4	48,802	33.4	15,843	15.4	32,959	44.3	44,917	12.4
18 福井	50,778	▲ 28.5	31,120	▲ 33.6	12,750	51.9	18,370	▲ 52.3	19,658	▲ 18.5
19 山梨	36,739	▲ 5.9	22,424	▲ 0.8	10,376	▲ 10.6	12,048	9.5	14,314	▲ 12.9
20 長野	85,020	▲ 27.7	63,055	▲ 22.7	27,328	37.7	35,727	▲ 42.1	21,965	▲ 39.1
21 岐阜	129,529	11.9	52,668	▲ 24.0	15,530	▲ 37.2	37,138	▲ 16.6	76,861	65.4
22 静岡	120,501	▲ 34.8	88,745	19.9	14,572	▲ 33.0	74,173	41.9	31,756	▲ 71.4
23 愛知	578,454	43.1	397,169	91.7	83,122	98.7	314,047	89.9	181,285	▲ 8.0
24 三重	99,045	83.3	28,357	▲ 5.5	8,845	▲ 37.8	19,513	23.5	70,688	194.1
25 滋賀	31,349	▲ 32.8	18,182	▲ 39.8	4,909	▲ 58.8	13,273	▲ 27.4	13,167	▲ 19.9
26 京都	80,805	6.4	42,487	12.7	24,071	51.3	18,415	▲ 15.5	38,318	0.1
27 大阪	953,584	10.0	635,951	1.5	67,645	▲ 39.0	568,306	10.3	317,634	32.1
28 兵庫	186,391	▲ 0.2	87,713	▲ 5.6	45,111	18.6	42,602	▲ 22.4	98,678	5.3
29 奈良	43,085	19.8	30,577	26.2	12,238	94.5	18,339	2.3	12,508	6.6
30 和歌山	57,301	99.4	41,839	122.1	33,326	469.9	8,512	▲ 34.5	15,462	56.3
31 鳥取	22,010	12.7	12,366	▲ 8.7	5,733	▲ 30.1	6,632	24.0	9,644	61.0
32 島根	31,089	3.4	16,782	▲ 0.4	6,458	▲ 23.5	10,324	22.7	14,306	8.3
33 岡山	132,071	121.2	98,840	141.7	14,644	30.8	84,196	183.5	33,231	76.5
34 広島	135,524	▲ 3.6	92,201	▲ 8.7	23,683	▲ 60.3	68,518	65.5	43,324	9.4
35 山口	132,444	80.9	106,991	137.7	67,715	379.1	39,276	27.2	25,453	▲ 9.7
36 徳島	20,589	▲ 25.7	13,713	35.1	6,938	▲ 9.6	6,774	173.9	6,877	▲ 60.8
37 香川	59,784	6.9	34,833	▲ 20.1	7,564	▲ 1.6	27,270	▲ 24.1	24,951	102.6
38 愛媛	62,688	29.3	32,395	▲ 7.5	10,263	▲ 19.1	22,132	▲ 0.9	30,293	125.1
39 高知	19,156	27.8	12,913	59.8	6,087	21.5	6,826	122.4	6,243	▲ 9.7
40 福岡	408,336	90.9	269,821	135.5	36,785	51.1	233,035	158.2	138,515	39.5
41 佐賀	59,379	26.9	47,911	17.1	11,746	19.3	36,165	16.4	11,468	94.8
42 長崎	29,872	▲ 41.0	21,340	▲ 13.1	12,976	▲ 27.1	8,364	23.8	8,532	▲ 67.3
43 熊本	80,470	62.2	59,694	59.6	37,709	53.3	21,985	71.6	20,776	70.2
44 大分	38,013	▲ 31.5	23,053	▲ 36.1	11,490	▲ 23.3	11,563	▲ 45.2	14,960	▲ 22.8
45 宮崎	26,900	▲ 61.1	19,803	▲ 40.5	7,092	▲ 58.1	12,712	▲ 22.4	7,097	▲ 80.2
46 鹿児島	56,950	▲ 21.3	33,993	▲ 37.7	19,325	11.8	14,669	▲ 60.6	22,957	28.7
47 沖縄	53,583	2.1	29,481	▲ 13.7	10,570	▲ 7.1	18,912	▲ 17.0	24,102	31.5

注) 受注高の少ない集計区分等の数値は、誤差が大きいので利用に当たっては注意してください。

I. 受注高

I-4. 資本金階層別・業種別受注高

令和4年11月分

(単位: 百万円, %)

	合計		元請受注高				下請受注高			
	前年同月比	前年同月比	公共機関		民間等		前年同月比	前年同月比		
			前年同月比	前年同月比	前年同月比	前年同月比				
T 合計	8,433,201	7.6	5,319,193	8.3	1,405,869	8.7	3,913,324	8.2	3,114,007	6.3
1 個人	38,470	608.4	4,458	▲ 17.9	359	-	4,098	▲ 24.5	34,012	-
2 ~1千万円未満	614,041	12.5	225,894	88.5	18,729	▲ 64.9	207,165	211.9	388,147	▲ 8.9
3 1千万~3億円未満	4,742,758	15.3	2,766,640	25.1	942,954	26.0	1,823,686	24.6	1,976,119	4.0
4 3~20億円未満	818,300	12.4	565,398	14.7	112,607	11.7	452,790	15.5	252,903	7.6
5 20億円以上	2,219,631	▲ 9.3	1,756,805	▲ 15.5	331,220	▲ 15.2	1,425,585	▲ 15.6	462,827	25.6
3億円以下の法人	5,469,397	15.0	3,086,031	27.9	976,044	20.0	2,109,987	31.9	2,383,367	1.7
総合工事業	2,986,228	20.5	2,161,105	26.5	716,219	8.2	1,444,886	38.0	825,124	7.3
職別工事業	1,231,115	19.6	362,474	72.2	49,690	7.2	312,784	90.5	868,641	6.1
設備工事業	1,252,053	0.2	562,452	14.0	210,134	100.7	352,317	▲ 9.4	689,602	▲ 8.8
3億円超の法人	2,925,333	▲ 4.9	2,228,705	▲ 10.5	429,466	▲ 10.5	1,799,239	▲ 10.5	696,628	18.9
総合工事業	1,779,744	▲ 10.8	1,601,346	▲ 13.7	309,684	▲ 3.6	1,291,662	▲ 15.8	178,399	27.7
職別工事業	225,403	36.8	59,447	14.0	13,939	▲ 56.0	45,508	122.6	165,956	47.3
設備工事業	920,186	0.3	567,912	▲ 2.7	105,844	▲ 16.8	462,069	1.2	352,273	5.6

注) 受注高の少ない集計区分等の数値は、誤差が大きいので利用に当たっては注意してください。

II. 公共機関からの受注工事(1件500万円以上の工事)

II-1. 発注機関別請負契約額時系列表

	合 計		国の機関							
	前年比		国		独立行政法人		政府関連企業等		前年比	
			前年比		前年比		前年比			
R2年度	21,643,955	-	7,986,972	-	4,693,466	-	613,676	-	2,679,831	-
R3年度	20,098,941	▲ 7.1	7,064,791	▲ 11.5	3,796,841	▲ 19.1	486,691	▲ 20.7	2,781,259	3.8
R3. 4~R3. 11	13,207,027	▲ 4.9	4,127,371	▲ 3.6	2,064,452	▲ 19.7	311,811	▲ 9.3	1,751,107	27.9
R4. 4~R4. 11	13,343,599	1.0	3,943,918	▲ 4.4	2,267,912	9.9	343,726	10.2	1,332,280	▲ 23.9
R2年	21,113,547	-	7,141,077	-	4,149,716	-	688,049	-	2,303,312	-
R3年	20,774,811	▲ 1.6	7,755,083	8.6	4,147,738	▲ 0.0	551,590	▲ 19.8	3,055,755	32.7
R3. 1~R3. 11	19,477,689	▲ 0.8	7,332,711	10.4	3,975,207	0.9	524,371	▲ 16.8	2,833,133	36.6
R4. 1~R4. 11	18,938,390	▲ 2.8	6,458,966	▲ 11.9	3,827,769	▲ 3.7	491,387	▲ 6.3	2,139,810	▲ 24.5
R3. 10-12	4,067,396	▲ 14.5	1,193,598	▲ 15.9	569,108	▲ 5.2	83,150	▲ 55.6	541,340	▲ 14.3
R4. 1- 3	5,594,791	▲ 10.8	2,515,048	▲ 21.5	1,559,857	▲ 18.4	147,661	▲ 30.5	807,530	▲ 25.4
R4. 4- 6	4,474,380	▲ 8.7	1,485,497	▲ 16.6	821,518	▲ 2.6	108,001	▲ 3.5	555,979	▲ 32.6
R4. 7- 9	5,820,955	5.2	1,633,605	3.7	1,060,400	28.7	112,297	▲ 22.0	460,908	▲ 24.1
R4. 10-12										
令和2年 4月	1,220,733	-	482,662	-	274,185	-	31,328	-	177,149	-
5月	1,227,917	-	322,442	-	196,498	-	31,391	-	94,553	-
6月	2,005,881	-	606,842	-	378,883	-	32,466	-	195,494	-
7月	2,201,499	-	704,824	-	507,660	-	43,762	-	153,402	-
8月	1,608,620	-	465,963	-	275,108	-	41,106	-	149,749	-
9月	2,351,621	-	779,770	-	549,885	-	33,910	-	195,975	-
10月	1,832,360	-	533,887	-	242,090	-	63,562	-	228,236	-
11月	1,436,495	-	387,239	-	146,549	-	66,096	-	174,593	-
12月	1,488,167	-	498,004	-	211,855	-	57,496	-	228,654	-
令和3年 1月	1,370,278	27.6	771,970	89.4	393,205	85.4	38,362	▲ 36.5	340,404	152.1
2月	1,328,888	▲ 8.3	578,069	▲ 0.7	295,918	▲ 2.3	43,705	▲ 34.6	238,446	12.2
3月	3,571,496	11.0	1,855,301	35.5	1,221,631	43.4	130,492	▲ 18.3	503,177	40.6
令和3年 4月	1,351,526	10.7	609,091	26.2	279,077	1.8	50,882	62.4	279,133	57.6
5月	1,387,794	13.0	540,285	67.6	239,815	22.0	16,749	▲ 46.6	283,721	200.1
6月	2,162,331	7.8	631,640	4.1	324,777	▲ 14.3	44,269	36.4	262,595	34.3
7月	1,906,033	▲ 13.4	492,869	▲ 30.1	273,100	▲ 46.2	57,316	31.0	162,454	5.9
8月	1,608,718	0.0	450,544	▲ 3.3	219,706	▲ 20.1	35,757	▲ 13.0	195,080	30.3
9月	2,020,351	▲ 14.1	631,716	▲ 19.0	331,402	▲ 39.7	50,908	50.1	249,406	27.3
10月	1,544,720	▲ 15.7	423,005	▲ 20.8	228,775	▲ 5.5	27,380	▲ 56.9	166,851	▲ 26.9
11月	1,225,554	▲ 14.7	348,221	▲ 10.1	167,801	14.5	28,551	▲ 56.8	151,868	▲ 13.0
12月	1,297,122	▲ 12.8	422,372	▲ 15.2	172,531	▲ 18.6	27,219	▲ 52.7	222,622	▲ 2.6
令和4年 1月	981,069	▲ 28.4	416,068	▲ 46.1	201,900	▲ 48.7	23,489	▲ 38.8	190,679	▲ 44.0
2月	1,159,624	▲ 12.7	539,001	▲ 6.8	339,207	14.6	25,287	▲ 42.1	174,507	▲ 26.8
3月	3,454,098	▲ 3.3	1,559,979	▲ 15.9	1,018,751	▲ 16.6	98,884	▲ 24.2	442,344	▲ 12.1
令和4年 4月	1,356,163	0.3	655,001	7.5	397,952	42.6	27,855	▲ 45.3	229,194	▲ 17.9
5月	1,089,241	▲ 21.5	309,856	▲ 42.6	155,195	▲ 35.3	38,166	127.9	116,495	▲ 58.9
6月	2,028,976	▲ 6.2	520,640	▲ 17.6	268,371	▲ 17.4	41,980	▲ 5.2	210,290	▲ 19.9
7月	1,677,043	▲ 12.0	407,033	▲ 17.4	274,780	0.6	28,046	▲ 51.1	104,206	▲ 35.9
8月	1,716,706	6.7	428,937	▲ 4.8	275,252	25.3	30,165	▲ 15.6	123,520	▲ 36.7
9月	2,427,205	20.1	797,635	26.3	510,367	54.0	54,086	6.2	233,182	▲ 6.5
10月	1,740,580	12.7	450,123	6.4	219,492	▲ 4.1	62,717	129.1	167,914	0.6
11月	1,307,684	6.7	374,693	7.6	166,503	▲ 0.8	60,712	112.6	147,479	▲ 2.9
12月										
令和5年 1月										
2月										
3月										

注) 平成15年度から平成20年度までは「国の機関」のうちの国以外の機関における分類変更に伴い、各機関の前年同月比が計算できないため、「独立行政法人」及び「政府関連企業等」の合計値を「(再掲)国以外の機関」として計上し、再掲していたが、各機関のデータが蓄積されたので、平成21年4月より再掲を行わないこととした。

(単位：百万円、%)

地方の機関	都道府県		市区町村		地方公営企業		その他			
	前年比		前年比		前年比		前年比			
13,656,983	-	5,725,923	-	6,068,847	-	1,297,697	-	564,516	-	R2年度
13,034,149	▲ 4.6	5,521,496	▲ 3.6	5,596,687	▲ 7.8	1,340,721	3.3	575,246	1.9	R3年度
9,079,656	▲ 5.4	3,498,517	▲ 8.0	4,242,209	▲ 5.9	944,245	9.9	394,686	▲ 9.3	R3. 4~R3. 11
9,399,681	3.5	3,749,740	7.2	4,392,207	3.5	867,484	▲ 8.1	390,251	▲ 1.1	R4. 4~R4. 11
13,972,470	-	5,773,187	-	6,223,262	-	1,424,440	-	551,581	-	R2年
13,019,728	▲ 6.8	5,411,773	▲ 6.3	5,683,823	▲ 8.7	1,369,305	▲ 3.9	554,827	0.6	R3年
12,144,978	▲ 6.4	5,031,111	▲ 6.5	5,314,084	▲ 7.3	1,290,508	▲ 3.1	509,276	▲ 5.1	R3. 1~R3. 11
12,479,424	2.8	5,392,056	7.2	5,376,945	1.2	1,185,162	▲ 8.2	525,260	3.1	R4. 1~R4. 11
2,873,798	▲ 13.9	1,269,282	▲ 11.5	1,190,903	▲ 19.8	283,192	▲ 9.9	130,420	24.4	R3. 10-12
3,079,743	0.5	1,642,317	7.2	984,739	▲ 8.1	317,679	▲ 8.3	135,009	17.8	R4. 1- 3
2,988,882	▲ 4.2	883,002	▲ 14.5	1,560,008	▲ 4.6	351,672	15.3	194,201	30.4	R4. 4- 6
4,187,350	5.7	1,733,035	9.9	1,988,199	11.3	339,195	▲ 22.0	126,921	▲ 21.1	R4. 7- 9
										R4. 10-12
738,072	-	279,749	-	354,227	-	78,722	-	25,374	-	令和2年 4月
905,475	-	270,712	-	513,997	-	70,992	-	49,774	-	5月
1,399,038	-	396,549	-	797,171	-	139,086	-	66,232	-	6月
1,496,676	-	679,288	-	648,790	-	111,929	-	56,669	-	7月
1,142,658	-	415,391	-	517,710	-	118,602	-	90,955	-	8月
1,571,851	-	718,197	-	679,656	-	117,897	-	56,102	-	9月
1,298,472	-	533,494	-	557,095	-	145,283	-	62,601	-	10月
1,049,256	-	507,636	-	437,513	-	76,835	-	27,272	-	11月
990,163	-	392,313	-	490,814	-	92,089	-	14,947	-	12月
598,308	▲ 10.2	287,160	▲ 8.3	213,833	▲ 2.0	87,043	▲ 9.0	10,272	▲ 74.0	令和3年 1月
750,819	▲ 13.4	301,723	▲ 11.8	293,532	▲ 1.7	94,581	▲ 53.8	60,983	174.9	2月
1,716,196	▲ 7.1	943,711	2.0	564,510	▲ 20.4	164,639	▲ 4.6	43,335	8.6	3月
742,435	0.6	325,586	16.4	288,276	▲ 18.6	93,534	18.8	35,039	38.1	令和3年 4月
847,509	▲ 6.4	278,318	2.8	451,216	▲ 12.2	50,978	▲ 28.2	66,997	34.6	5月
1,530,691	9.4	428,484	8.1	894,907	12.3	160,425	15.3	46,875	▲ 29.2	6月
1,413,164	▲ 5.6	488,305	▲ 28.1	734,103	13.1	133,590	19.4	57,166	0.9	7月
1,158,174	1.4	467,984	12.7	467,852	▲ 9.6	157,192	32.5	65,146	▲ 28.4	8月
1,388,636	▲ 11.7	621,220	▲ 13.5	584,691	▲ 14.0	144,131	22.3	38,594	▲ 31.2	9月
1,121,715	▲ 13.6	537,236	0.7	447,323	▲ 19.7	110,314	▲ 24.1	26,842	▲ 57.1	10月
877,333	▲ 16.4	351,384	▲ 30.8	373,841	▲ 14.6	94,081	22.4	58,027	112.8	11月
874,750	▲ 11.7	380,662	▲ 3.0	369,739	▲ 24.7	78,798	▲ 14.4	45,551	204.7	12月
565,002	▲ 5.6	298,044	3.8	185,241	▲ 13.4	67,668	▲ 22.3	14,048	36.8	令和4年 1月
620,623	▲ 17.3	295,413	▲ 2.1	210,522	▲ 28.3	59,194	▲ 37.4	55,494	▲ 9.0	2月
1,894,119	10.4	1,048,859	11.1	588,976	4.3	190,817	15.9	65,467	51.1	3月
701,162	▲ 5.6	304,259	▲ 6.6	233,342	▲ 19.1	129,498	38.5	34,062	▲ 2.8	令和4年 4月
779,384	▲ 8.0	181,116	▲ 34.9	448,351	▲ 0.6	61,909	21.4	88,009	31.4	5月
1,508,336	▲ 1.5	397,627	▲ 7.2	878,315	▲ 1.9	160,265	▲ 0.1	72,130	53.9	6月
1,270,010	▲ 10.1	476,182	▲ 2.5	654,316	▲ 10.9	115,675	▲ 13.4	23,838	▲ 58.3	7月
1,287,769	11.2	567,117	21.2	574,414	22.8	93,061	▲ 40.8	53,177	▲ 18.4	8月
1,629,571	17.4	689,736	11.0	759,469	29.9	130,460	▲ 9.5	49,906	29.3	9月
1,290,457	15.0	656,365	22.2	502,775	12.4	99,221	▲ 10.1	32,096	19.6	10月
932,991	6.3	477,338	35.8	341,225	▲ 8.7	77,396	▲ 17.7	37,032	▲ 36.2	11月
										12月
										令和5年 1月
										2月
										3月

Ⅱ. 公共機関からの受注工事(1件500万円以上の工事)

Ⅱ-2. 1)発注機関別・目的別工事分類別請負契約額

令和4年 11月分

(単位：百万円、%)

	合 計		国の機関				地方の機関				
		前年 同月比		国	独立 行政法人	政府関連 企業等		都道府県	市区町村	地方 公営企業	その他
T 合計	1,307,684	6.7	374,693	166,503	60,712	147,479	932,991	477,338	341,225	77,396	37,032
1 治山・治水	168,952	▲ 7.1	44,710	42,949	333	1,428	124,243	99,882	20,294	4,007	59
2 農林水産	41,162	4.6	2,899	2,780		119	38,263	28,136	8,962		1,166
3 道路	376,211	2.1	165,817	55,169	158	110,490	210,393	140,264	64,290	3,796	2,044
4 港湾・空港	69,116	49.2	21,948	19,660		2,288	47,168	43,814	3,145	17	191
5 下水道	89,424	▲ 4.2	11,043			11,043	78,381	22,443	32,447	19,682	3,809
6 公園	47,064	5.8	2,859		1,595	1,264	44,204	4,312	37,342	2,464	87
7 教育・病院	223,214	31.0	32,054	4,769	20,214	7,071	191,160	98,985	91,434	647	94
8 住宅・宿舍	48,733	25.2	32,168	2,247	28,235	1,686	16,565	5,020	7,865	16	3,664
9 庁舎	58,535	8.5	22,534	13,274	616	8,645	36,001	12,985	15,498	2,897	4,622
10 再開発	544	▲ 31.0	499		499		45				45
11 土地造成	9,061	▲ 6.4	2,297	1,728	569		6,764	1,357	3,896	10	1,500
12 鉄道・軌道	14,414	▲ 51.7	6,513		6,313	200	7,901	1,487		6,414	
13 郵便	388	▲ 74.8	388			388	0				
14 電気・ガス	2,956	▲ 59.3	0				2,956			2,956	
15 上・工業水道	75,918	41.1	1,124		1,124		74,794	5,062	24,856	32,617	12,259
16 廃棄物処理	17,354	▲ 70.4	335			335	17,019		11,094	50	5,875
17 その他	64,640	137.7	27,504	23,928	1,056	2,520	37,136	13,591	20,103	1,824	1,618
災害復旧(再掲)	46,815	▲ 48.5	4,347	3,285	13	1,050	42,468	25,510	16,878	80	
維持補修(再掲)	210,087	48.9	36,316	15,525	5,521	15,269	173,771	83,493	63,777	18,436	8,065

II. 公共機関からの受注工事(1件500万円以上の工事)

II-2. 2)発注機関別・目的別工事分類別請負契約額(寄与度)

令和4年 11月分

	合 計	国の機関			地方の機関					
		国	独立 行政法人	政府関連 企業等	都道府県	市区町村	地方 公営企業	その他		
T 合計	6.7	2.2	▲ 0.1	2.6	▲ 0.4	4.5	10.3	▲ 2.7	▲ 1.4	▲ 1.7
1 治山・治水	▲ 1.0	1.6	1.6	0.0	0.1	▲ 2.7	▲ 0.5	▲ 2.6	0.3	0.0
2 農林水産	0.1	▲ 0.7	▲ 0.6		▲ 0.1	0.8	0.6	0.3		▲ 0.1
3 道路	0.6	▲ 2.2	▲ 1.0	0.0	▲ 1.1	2.8	3.5	▲ 0.8	0.2	▲ 0.0
4 港湾・空港	1.9	▲ 0.1	▲ 0.2		0.1	2.0	2.5	▲ 0.3	▲ 0.0	▲ 0.3
5 下水道	▲ 0.3	0.4			0.4	▲ 0.7	▲ 0.3	0.2	▲ 0.9	0.3
6 公園	0.2	▲ 0.2	▲ 0.0	0.1	▲ 0.3	0.4	▲ 1.1	1.3	0.2	▲ 0.0
7 教育・病院	4.3	1.0	▲ 0.2	1.2	0.0	3.3	5.2	▲ 0.9	▲ 0.8	▲ 0.1
8 住宅・宿舍	0.8	1.5	▲ 0.5	1.9	0.1	▲ 0.7	▲ 0.2	0.1	▲ 0.0	▲ 0.6
9 庁舎	0.4	0.7	0.2	▲ 0.0	0.6	▲ 0.3	▲ 0.4	▲ 0.5	0.2	0.3
10 再開発	▲ 0.0	0.0		0.0		▲ 0.1		▲ 0.0		▲ 0.0
11 土地造成	▲ 0.1	▲ 0.1	0.1	▲ 0.2		0.0	▲ 0.1	0.0	0.0	0.1
12 鉄道・軌道	▲ 1.3	▲ 0.8		▲ 0.6	▲ 0.2	▲ 0.5	▲ 0.0		▲ 0.3	▲ 0.1
13 郵便	▲ 0.1	▲ 0.1			▲ 0.1					
14 電気・ガス	▲ 0.4					▲ 0.4			▲ 0.4	
15 上・工業水道	1.8	0.1		0.1		1.7	0.2	0.6	0.2	0.8
16 廃棄物処理	▲ 3.4	0.0			0.0	▲ 3.4	▲ 0.0	▲ 1.4	▲ 0.1	▲ 1.9
17 その他	3.1	0.8	0.6	0.0	0.2	2.3	1.0	1.3	0.1	▲ 0.1
災害復旧(再掲)	▲ 3.6	▲ 0.0	0.0	▲ 0.0	▲ 0.0	▲ 3.6	▲ 0.9	▲ 2.7	0.0	▲ 0.0
維持補修(再掲)	5.6	▲ 0.4	0.0	0.2	▲ 0.7	6.0	3.4	1.7	0.8	0.2

Ⅱ.公共機関からの受注工事(1件500万以上の工事)

Ⅱ-3.工事種類別請負契約額

令和4年 11月分

(単位:百万円, %)

	請負契約額		
		前年同月比	寄与度
合計	1,307,684	6.7	6.7
建築・建築設備合計	372,283	6.7	1.9
1. 住宅・同設備工事	113,885	182.4	6.0
2. 非住宅・同設備工事	258,398	▲ 16.3	▲ 4.1
土木工事計	835,088	5.8	3.8
3. 橋梁・高架構造物工事	156,246	▲ 0.1	▲ 0.0
4. トンネル工事	22,359	▲ 48.1	▲ 1.7
5. ダム・えん堤工事	24,061	14.9	0.3
6. 管渠工事	68,535	▲ 8.7	▲ 0.5
7. 電線路工事	30,066	78.3	1.1
8. 舗装工事	78,570	3.5	0.2
9. しゅんせつ・埋立工事	11,061	▲ 25.0	▲ 0.3
10. 土工事(9.を除く)	72,037	40.0	1.7
11. その他の土木工事	372,154	11.3	3.1
12. 機械装置等工事	100,313	14.5	1.0

II. 公共機関からの受注工事(1件500万円以上の工事)

II-4. 発注機関別・施工都道府県別請負契約額

令和4年 11月分

(単位:百万円,%)

	合計		国の機関				地方の機関				
		前年 同月比		国	独立 行政法人	政府関連 企業等	都道府県	市区町村	地方 公営企業	その他	
T.全国計	1,307,684	6.7	374,693	166,503	60,712	147,479	932,991	477,338	341,225	77,396	37,032
1.北海道	58,043	18.1	27,132	21,181	3,755	2,195	30,912	5,220	16,061	9,447	183
2.青森	16,444	64.1	8,386	6,040		2,346	8,058	2,351	4,321	1,128	258
3.岩手	8,345	▲ 44.5	4,222	369	44	3,808	4,124	2,890	1,078		156
4.宮城	98,467	240.1	936	829	46	61	97,531	87,082	9,210	599	639
5.秋田	12,302	11.6	623	499		124	11,679	1,439	6,432	-23	3,831
6.山形	14,511	44.8	4,425	3,735		690	10,086	8,151	1,873	44	18
7.福島	22,127	9.3	6,518	4,529	787	1,202	15,608	7,704	6,752	1,140	13
8.茨城	36,462	▲ 33.0	9,749	1,796	2,517	5,437	26,713	16,018	6,048	4,366	282
9.栃木	27,715	57.5	1,494	1,228	237	29	26,221	12,138	12,199	1,663	221
10.群馬	17,682	98.4	1,762	175	53	1,535	15,919	5,656	8,552	413	1,298
11.埼玉	63,272	114.7	31,649	10,350	19,454	1,846	31,623	13,699	12,381	5,543	629
12.千葉	37,046	▲ 16.2	14,970	7,946	378	6,646	22,077	5,927	13,778	1,742	629
13.東京	95,267	▲ 1.6	32,813	19,774	4,983	8,056	62,454	21,476	20,947	14,858	5,173
14.神奈川	31,754	▲ 45.0	10,260	4,050	759	5,451	21,494	2,480	13,049	5,965	
15.新潟	36,679	31.4	13,638	4,062	105	9,471	23,041	10,464	12,290	250	37
16.富山	8,242	▲ 10.6	3,839	106		3,732	4,403	3,424	657	197	126
17.石川	12,782	▲ 4.1	2,630	1,330	1,300		10,152	4,989	4,439	713	10
18.福井	10,965	2.7	2,319	1,198	1,110	11	8,645	7,062	1,154	257	173
19.山梨	11,170	▲ 2.3	142	142			11,028	5,365	5,590	73	
20.長野	65,393	255.4	41,868	1,673	67	40,128	23,525	14,292	8,012	967	254
21.岐阜	15,272	▲ 46.5	7,600	5,483		2,117	7,673	3,437	4,132		104
22.静岡	36,739	▲ 6.5	20,324	3,668	4,345	12,310	16,416	10,097	6,196	74	49
23.愛知	72,528	▲ 3.6	17,806	7,331	9,469	1,005	54,722	20,234	16,796	11,025	6,667
24.三重	13,771	▲ 34.9	5,120	2,807	58	2,255	8,651	3,206	3,358	2,053	35
25.滋賀	19,010	56.7	2,114	662	20	1,433	16,896	13,826	2,436	445	189
26.京都	35,377	52.0	2,686	1,245	32	1,409	32,692	31,182	1,302	81	126
27.大阪	39,235	▲ 48.5	15,290	2,603	7,268	5,419	23,945	4,073	15,609	2,595	1,668
28.兵庫	39,983	12.1	15,865	11,288	36	4,541	24,119	7,787	14,854	282	1,196
29.奈良	6,835	▲ 49.4	1,087	497	590		5,748	1,586	4,164	9	-11
30.和歌山	34,744	238.9	1,557	87	39	1,431	33,186	31,586	916		685
31.鳥取	9,896	1.3	6,661	6,398		263	3,235	1,154	1,730	131	219
32.島根	9,988	▲ 4.8	5,113	5,028	85		4,875	2,556	2,117	201	
33.岡山	13,116	▲ 11.8	1,141	691		450	11,976	7,351	4,624		
34.広島	40,196	▲ 37.1	16,695	2,226	2,617	11,852	23,501	12,969	4,683	4,375	1,474
35.山口	25,270	18.0	1,756	1,687	69		23,514	10,804	11,557	1,152	
36.徳島	13,106	69.7	6,247	2,220	19	4,008	8,859	3,242	1,090	2,505	22
37.香川	8,936	▲ 27.9	146	23		123	8,790	2,662	4,976	497	655
38.愛媛	17,202	▲ 17.8	2,778	1,417		1,360	14,425	2,790	11,601	34	
39.高知	6,679	10.6	1,835	1,085		749	4,844	2,391	2,389	34	30
40.福岡	61,372	117.0	3,397	3,064	234	99	57,975	18,831	28,443	374	10,327
41.佐賀	10,741	24.0	1,175	770		406	9,566	6,193	2,606	746	21
42.長崎	14,876	▲ 22.1	4,849	3,295		1,554	10,026	7,735	2,291		
43.熊本	35,385	18.4	4,324	4,324			31,061	20,353	10,321	160	228
44.大分	14,299	▲ 14.2	2,621	2,155	96	370	11,677	2,657	8,093	927	
45.宮崎	8,007	▲ 72.6	2,898	1,546		1,352	5,109	3,114	1,852	123	20
46.鹿児島	9,233	▲ 70.3	1,279	1,139	140		7,955	3,683	4,093	151	27
47.沖縄	11,220	▲ 26.9	2,956	2,752		204	8,264	4,011	4,171	82	

注) 受注高の少ない集計区分等の数値は、誤差が大きいため利用に当たっては注意してください。

II-5. 発注機関別・施工地域別請負契約額

令和4年 11月分

(単位:百万円,%)

	合計		国の機関				地方の機関				
		前年 同月比		国	独立 行政法人	政府関連 企業等	都道府県	市区町村	地方 公営企業	その他	
T.全国計	1,307,684	6.7	374,693	166,503	60,712	147,479	932,991	477,338	341,225	77,396	37,032
1.北海道	58,043	18.1	27,132	21,181	3,755	2,195	30,912	5,220	16,061	9,447	183
2.東北	172,196	80.7	25,110	16,001	877	8,232	147,086	109,617	29,665	2,888	4,916
3.関東	385,760	13.8	144,706	47,133	28,447	69,126	241,054	97,052	100,556	35,589	7,857
4.北陸	68,668	12.3	22,426	6,697	2,515	13,214	46,242	25,938	18,540	1,417	346
5.中部	138,310	▲ 15.8	50,850	19,290	13,873	17,687	87,461	36,973	30,483	13,151	6,854
6.近畿	175,185	2.5	38,600	16,381	7,985	14,234	136,586	90,040	39,280	3,412	3,853
7.中国	98,465	▲ 18.3	31,365	16,030	2,770	12,564	67,100	34,834	24,712	5,861	1,693
8.四国	45,923	▲ 2.5	11,005	4,745	19	6,241	34,918	11,085	20,577	3,069	707
9.九州・沖縄	165,133	▲ 7.3	23,500	19,045	470	3,985	141,634	66,578	61,870	2,562	10,623

注) 地域別区分

東 北 : 青森県, 岩手県, 宮城県, 秋田県, 山形県, 福島県  
 関 東 : 茨城県, 栃木県, 群馬県, 埼玉県, 千葉県, 東京都, 神奈川県,  
 山梨県, 長野県  
 北 陸 : 新潟県, 富山県, 石川県, 福井県  
 中 部 : 岐阜県, 静岡県, 愛知県, 三重県  
 近 畿 : 滋賀県, 京都府, 大阪府, 兵庫県, 奈良県, 和歌山県  
 中 国 : 鳥取県, 島根県, 岡山県, 広島県, 山口県  
 四 国 : 徳島県, 香川県, 愛媛県, 高知県  
 九 州・沖 縄 : 福岡県, 佐賀県, 長崎県, 熊本県, 大分県, 宮崎県,  
 鹿児島県, 沖縄県







Ⅲ. 民間等からの受注工事

Ⅲ-2. 1)発注者別・工事種類別請負契約額

令和4年 11月分

(単位:百万円, %)

	合 計		農林漁業	鉱業, 採石業, 砂利採取業, 建設業	製造業	電気・ガス・ 熱供給・ 水道業	運輸業, 郵便業	情報通信業	卸売業, 小売業	金融業, 保険業	不動産業	サービス業	その他
		前年同月比											
T 建築・建築設備工事計	844,839	0.9	20,465	26,846	197,063	5,095	37,191	27,294	32,775	30,023	305,749	138,731	23,608
1 住宅	230,532	11.5			5,714		4,430			8,915	190,485	5,642	15,345
2 事務所	119,705	59.0		14,468	30,406	674	1,787	19,755	6,745	3,880	27,469	11,209	3,311
3 店舗	71,757	168.8		1,219			5,619		8,007	5,616	50,509	788	
4 工場・発電所	149,191	▲ 24.1		4,709	131,854	2,820			8,685			1,124	
5 倉庫・流通施設	118,124	▲ 25.1	16,735	5,747	8,155	946	20,204		5,212	11,612	28,760	20,753	
6 教育・研究・文化施設	28,556	▲ 47.0			18,481							10,075	
7 医療・福祉施設	35,375	▲ 21.4			1,575						4,230	29,570	
8 宿泊施設	51,327	18.7									3,667	47,660	
9 娯楽施設	4,866	▲ 37.4				655						887	3,324
10 その他の建築工事	35,406	45.0	3,730	703	878		5,152	7,539	4,126		628	11,023	1,628
T 土木工事・機械装置等工事計	718,262	10.3	4,437	42,788	292,595	127,232	109,503	33,199	22,802	1,437	40,989	32,976	10,303
ST 土木工事計	341,492	▲ 1.5	3,057	33,544	36,334	61,888	99,430	29,841	3,144	1,006	40,687	25,020	7,541
1 発電用土木工事	41,653	▲ 13.5		1,608	351	18,264	4,587		15		16,774	54	
2 鉄道工事	88,666	21.6		3,450	110		84,573		533				
3 埠頭・港湾工事	6,558	69.3		243	1,866	25	374		298	248		2,201	1,303
4 道路工事	3,337	2.3	47	391	175	581	414	67		36		72	1,555
5 管工事	17,362	68.5		4,283	1,640	11,288					45	107	
6 電線路工事	78,641	▲ 6.4	22	12,238	4,690	29,276	998	29,713	819		12	809	64
7 土地造成・埋立工事	19,438	▲ 24.7	558	7,011	2,835	585	30		594		2,891	4,725	209
8 ゴルフ場建設工事	943	▲ 80.9		202								741	
9 構内環境整備工事	18,112	67.9	20	1,591	10,010	326	1,567	-5	218	25	1,787	1,029	1,544
10 その他の土木工事	66,781	▲ 19.0	2,409	2,527	14,658	1,543	6,888	66	667	697	19,178	15,282	2,866
ST 機械装置等工事	376,770	23.8	1,381	9,244	256,261	65,344	10,073	3,358	19,658	432	302	7,956	2,762

注) 建築・建築設備工事については、1件の請負契約額が5億円以上の工事、土木工事及び機械装置等工事については1件の請負契約額が500万円以上の工事について調査対象としている。

Ⅲ. 民間等からの受注工事

Ⅲ-2. 2)発注者別・工事種類別請負契約額(寄与度)

令和4年 11月分

	合 計	農林漁業	鉱業, 採石業, 砂利採取業, 建設業	製造業	電気・ガス・ 熱供給・ 水道業	運輸業, 郵便業	情報通信業	卸売業, 小売業	金融業, 保険業	不動産業	サービス業	その他
T 建築・建築設備工事計	0.9	1.5	1.8	▲ 2.7	▲ 1.6	1.1	1.9	▲ 4.6	0.6	0.2	4.1	▲ 1.4
1 住宅	2.8		▲ 0.2	0.2		0.1			1.1	1.7	▲ 0.0	▲ 0.0
2 事務所	5.3		0.8	1.8	▲ 0.1	0.1	1.6	0.6	▲ 1.9	1.9	0.3	0.1
3 店舗	5.4		0.1	▲ 0.1		0.2		0.2	0.7	4.6	▲ 0.3	
4 工場・発電所	▲ 5.7	▲ 0.2	0.6	▲ 3.2	▲ 1.7		▲ 0.4	▲ 0.1			▲ 0.6	
5 倉庫・流通施設	▲ 4.7	2.0	0.7	▲ 0.0	0.1	0.5	▲ 0.1	▲ 5.8	0.9	▲ 5.0	2.5	▲ 0.4
6 教育・研究・文化施設	▲ 3.0			▲ 1.5		▲ 0.2				▲ 0.4	▲ 0.7	▲ 0.3
7 医療・福祉施設	▲ 1.1			0.2						0.6	▲ 1.4	▲ 0.5
8 宿泊施設	1.0		▲ 0.4							▲ 3.3	5.0	▲ 0.3
9 娯楽施設	▲ 0.3				0.1						▲ 0.7	0.3
10 その他の建築工事	1.3	▲ 0.3	0.1	▲ 0.2		0.4	0.9	0.5	▲ 0.1	0.1	0.1	▲ 0.2
T 土木工事・機械装置等工事計	10.3	▲ 0.1	▲ 0.2	13.7	▲ 2.8	1.8	0.6	▲ 1.8	▲ 0.1	1.1	▲ 1.1	▲ 0.7
ST 土木工事計	▲ 0.8	0.2	0.3	▲ 1.1	▲ 4.1	1.7	1.0	▲ 0.3	0.0	1.7	▲ 0.2	0.0
1 発電用土木工事	▲ 1.0	▲ 0.1	▲ 0.8	▲ 1.5	▲ 1.8	0.7	▲ 0.0	▲ 0.1		2.6	0.0	
2 鉄道工事	2.4		0.5	▲ 0.1		2.0		0.1				
3 埠頭・港湾工事	0.4		0.0	▲ 0.1	▲ 0.1	0.0		0.0	0.0		0.3	0.2
4 道路工事	0.0	0.0	▲ 0.2	0.0	▲ 0.0	▲ 0.0	0.0	0.0	0.0	▲ 0.0	▲ 0.1	0.2
5 管工事	1.1		0.5	▲ 0.3	1.0	▲ 0.0		▲ 0.0		▲ 0.0	▲ 0.0	▲ 0.0
6 電線路工事	▲ 0.8	0.0	0.0	0.5	▲ 2.6	▲ 0.0	1.3	0.1		0.0	▲ 0.1	0.0
7 土地造成・埋立工事	▲ 1.0	0.1	0.8	▲ 1.0	▲ 0.2	▲ 0.0		0.0	▲ 0.1	▲ 0.2	▲ 0.3	▲ 0.1
8 ゴルフ場建設工事	▲ 0.6		0.0			▲ 0.0				▲ 0.0	▲ 0.6	
9 構内環境整備工事	1.1	▲ 0.0	0.2	0.6	0.0	0.2	▲ 0.0	▲ 0.1	▲ 0.0	0.2	▲ 0.1	0.1
10 その他の土木工事	▲ 2.4	0.2	▲ 0.7	0.8	▲ 0.4	▲ 1.1	▲ 0.2	▲ 0.4	0.1	▲ 0.8	0.6	▲ 0.5
ST 機械装置等工事	11.1	▲ 0.3	▲ 0.5	14.8	1.3	0.1	▲ 0.4	▲ 1.5	▲ 0.1	▲ 0.6	▲ 0.9	▲ 0.7

注) 建築・建築設備工事については、1件の請負契約額が5億円以上の工事、土木工事及び機械装置等工事については1件の請負契約額が500万円以上の工事について調査対象としている。

Ⅲ. 民間等からの受注工事

Ⅲ-3. 発注者別・施工都道府県別請負契約額

令和4年 11月分

1) 建築工事・建築設備工事(1件5億円以上の工事)

(単位:百万円,%)

	合計		農林漁業	鉱業、採石業、 砂利採取業、 建設業	製造業	電気・ガス・ 熱供給・ 水道業	運輸業、 郵便業	情報通信業	卸売業、 小売業	金融業、 保険業	不動産業	サービス業	その他
		前年同月比											
T.全国計	844,839	0.9	20,465	26,846	197,063	5,095	37,191	27,294	32,775	30,023	305,749	138,731	23,608
1.北海道	32,865	▲ 29.3	14,057		1,188							17,620	
2.青森	8,357	-				946			1,594			4,189	1,628
3.岩手	33,073	283.5			32,035						1,038		
4.宮城	14,300	99.9		2,919	5,799					3,242	1,741	599	
5.秋田	8,866	-			8,866								
6.山形	3,730	14.1	3,730										
7.福島	17,817	▲ 11.7				817		10,993	1,243		3,640	1,124	
8.茨城	9,992	▲ 20.6			11		1,542				8,439		
9.栃木	42,845	456.2			3,556							37,813	1,476
10.群馬	13,262	▲ 13.1			10,960					627		1,675	
11.埼玉	31,762	▲ 29.5		1,219	11,224		4,396		5,235	1,687	2,459	4,188	1,355
12.千葉	29,257	▲ 31.8						8,801		13,378	978	1,308	4,792
13.東京	177,542	73.4		16,001	18,082		5,576	4,856	8,038	11,090	101,070	11,148	1,682
14.神奈川	54,826	▲ 40.7		2,878	9,879		4,720	2,644			23,559	3,403	7,744
15.新潟	49,387	164.3			6,404				3,335		39,648		
16.富山	4,820	▲ 68.9			4,820								
17.石川	1,857	▲ 91.3			715							1,142	
18.福井	0	▲ 100.0											
19.山梨	1,088	16.0										1,088	
20.長野	3,726	▲ 88.8	1,401		2,324								
21.岐阜	11,881	▲ 2.0			3,466							8,415	
22.静岡	88,285	726.2			26,901						57,183	4,201	
23.愛知	24,041	▲ 40.5			4,258						19,783		
24.三重	4,471	▲ 80.1			2,860							1,611	
25.滋賀	19,028	386.1			7,713				9,907		1,408		
26.京都	2,460	▲ 85.3									2,460		
27.大阪	35,723	▲ 45.8		3,829	2,017	674	5,152		560		17,273	7,083	-865
28.兵庫	17,532	6.8			2,544						8,031	6,957	
29.奈良	6,528	▲ 44.2										4,692	1,836
30.和歌山	1,199	▲ 65.2			1,199								
31.鳥取	0	-											
32.島根	812	▲ 23.9										812	
33.岡山	9,212	79.9					3,091				1,840	1,761	2,520
34.広島	6,988	▲ 20.2			1,392		976					3,179	1,441
35.山口	8,047	165.9			5,571							2,476	
36.徳島	0	-											
37.香川	1,045	▲ 75.4			1,045								
38.愛媛	0	▲ 100.0											
39.高知	2,453	17.5					2,453						
40.福岡	18,116	▲ 75.6			878				2,863		14,375		
41.佐賀	4,967	-	1,277		1,493		2,196						
42.長崎	14,616	560.7			10,414		4,202						
43.熊本	3,123	89.0										3,123	
44.大分	8,199	-			1,848							6,351	
45.宮崎	0	▲ 100.0											
46.鹿児島	13,261	18.7			7,600		2,888					2,774	
47.沖縄	3,481	▲ 61.4				2,658					823		

注) 受注高の少ない集計区分等の数値は、誤差が大きいため利用に当たっては注意してください。

Ⅲ-4. 発注者別・施工地域別請負契約額

1) 建築工事・建築設備工事(1件5億円以上の工事)

令和4年 11月分

(単位:百万円,%)

	合計		農林漁業	鉱業、採石業、 砂利採取業、 建設業	製造業	電気・ガス・ 熱供給・ 水道業	運輸業、 郵便業	情報通信業	卸売業、 小売業	金融業、 保険業	不動産業	サービス業	その他
		前年同月比											
T.全国計	844,839	0.9	20,465	26,846	197,063	5,095	37,191	27,294	32,775	30,023	305,749	138,731	23,608
1.北海道	32,865	▲ 29.3	14,057	0	1,188	0	0	0	0	0	0	17,620	0
2.東北	86,143	119.6	3,730	2,919	46,700	1,763	0	10,993	2,837	3,242	6,419	5,912	1,628
3.関東	364,299	3.4	1,401	20,098	56,036	0	16,233	16,301	13,273	26,782	136,505	60,622	17,049
4.北陸	56,064	▲ 0.7	0	0	11,939	0	0	0	3,335	0	39,648	1,142	0
5.中部	128,677	50.1	0	0	37,485	0	0	0	0	0	76,966	14,227	0
6.近畿	82,470	▲ 30.2	0	3,829	13,473	674	5,152	0	10,467	0	29,172	18,732	971
7.中国	25,059	39.4	0	0	6,963	0	4,067	0	0	0	1,840	8,228	3,961
8.四国	3,498	▲ 57.5	0	0	1,045	0	2,453	0	0	0	0	0	0
9.九州・沖縄	65,762	▲ 41.6	1,277	0	22,233	2,658	9,286	0	2,863	0	15,198	12,247	0

注) 地域別区分

東 北 : 青森県、岩手県、宮城県、秋田県、山形県、福島県  
 関 東 : 茨城県、栃木県、群馬県、埼玉県、千葉県、東京都、神奈川県、山梨県、長野県  
 北 陸 : 新潟県、富山県、石川県、福井県  
 中 部 : 岐阜県、静岡県、愛知県、三重県  
 近 畿 : 滋賀県、京都府、大阪府、兵庫県、奈良県、和歌山県  
 中 国 : 鳥取県、島根県、岡山県、広島県、山口県  
 四 国 : 徳島県、香川県、愛媛県、高知県  
 九州・沖縄 : 福岡県、佐賀県、長崎県、熊本県、大分県、宮崎県、鹿児島県、沖縄県

Ⅲ. 民間等からの受注工事

Ⅲ-3. 発注者別・施工都道府県別請負契約額

令和4年 11月分

2) 土木工事及び機械装置等工事(1件500万円以上の工事)

(単位:百万円,%)

	合計		農林漁業	鉱業、採石業、 砂利採取業、 建設業	製造業	電気・ガス・ 熱供給・ 水道業	運輸業、 郵便業	情報通信業	卸売業、 小売業	金融業、 保険業	不動産業	サービス業	その他
	前年同月比												
T.全国計	718,262	10.3	4,437	42,788	292,595	127,232	109,503	33,199	22,802	1,437	40,989	32,976	10,303
1.北海道	14,432	19.9	1,946	325	1,151	8,007	1,979	588	21	10	73	257	75
2.青森	8,052	33.6		229	1,405	793	438	79				4,385	724
3.岩手	3,493	▲48.5		287	1,189	358	1,396	128			112		22
4.宮城	27,267	▲26.1	128	2,203	2,132	3,693	1,288	170	644	-29	16,774	152	112
5.秋田	2,197	▲16.9		536	91	813	436	191	105			24	
6.山形	2,083	7.1	208	13	911	290	388	67		25	146	34	
7.福島	15,386	31.0	18	416	6,485	4,915	2,949	212	271			19	102
8.茨城	75,288	130.9	150	32	71,443	1,652	707	835				308	162
9.栃木	7,720	▲22.1	11	36	4,448	345	1,147	926	10			374	424
10.群馬	8,502	▲66.4	232	1,673	2,598	953	1,418	229	228			571	600
11.埼玉	18,861	9.9		83	8,878	710	5,720	1,707	245		12	1,204	302
12.千葉	28,681	▲23.8		1,321	7,995	11,123	4,681	671	774		1,236	317	561
13.東京	55,678	7.7	79	5,235	3,691	3,608	21,830	7,625	131	937	3,449	7,726	1,368
14.神奈川	33,376	45.2		1,538	6,382	10,014	10,375	1,491	383		600	1,839	753
15.新潟	8,798	▲46.9		671	3,025	2,430	1,663	348		17	217	300	127
16.富山	4,984	53.7			1,701	2,334	35	359				556	
17.石川	5,745	▲24.7			1,977	2,916	8	439	367	11		27	
18.福井	13,084	▲9.5			5,558	5,652	1,509	169	18			120	58
19.山梨	4,846	87.8		1,274	484	1,964	416	268	123		6	276	35
20.長野	7,516	44.6		145	4,567	457	1,846	266				98	137
21.岐阜	10,772	▲5.5	11	1,187	1,808	4,038	2,654	506	314		34	38	180
22.静岡	45,576	78.9		787	32,127	8,097	2,383	1,579	46	17	48	371	121
23.愛知	71,295	13.7	298	766	50,760	1,070	10,749	2,849	2,370	10	287	1,055	1,081
24.三重	15,587	52.4	269	2,895	8,992	1,769	410	574			120	487	72
25.滋賀	7,570	▲14.6		192	2,142	494	4,133	300	5		179	26	99
26.京都	10,831	69.9	859		4,705	261	4,325	556		22		53	50
27.大阪	21,706	▲35.3		478	6,690	1,415	8,816	2,343	35	408	126	1,051	344
28.兵庫	17,723	▲14.2		77	10,770	1,567	1,534	1,034	129		857	1,242	512
29.奈良	1,110	▲72.9		24	151	523	85	27		11		41	248
30.和歌山	3,106	▲53.4		14	2,446	228	385	85			24	9	
31.鳥取	3,745	929.4	160		156	2,398	886	57	27			33	28
32.島根	3,187	38.6		86	333	2,437	119	211					
33.岡山	12,106	88.3		72	7,212	1,210	1,040	365	28		979	1,090	109
34.広島	15,474	109.9		4,213	2,864	1,887	2,291	1,485	24		127	1,843	741
35.山口	19,996	▲15.8	22	11,278	3,920	2,282	1,267	184			10	1,033	
36.徳島	2,332	223.9			423	1,507		331					71
37.香川	2,087	1.1			320	1,024	491	200			52		
38.愛媛	4,165	▲67.1		10	3,039	668	259	143			14	32	
39.高知	1,252	54.6		113	84	810	8	51	172			12	
40.福岡	51,365	77.9		1,795	6,484	1,236	5,298	379	16,199		15,298	3,977	697
41.佐賀	9,670	▲20.3		914	3,789	2,507	1,659	155	19			520	108
42.長崎	1,820	▲43.4			165	1,087	81	244				25	218
43.熊本	22,014	213.3		11	464	20,257	166	421				659	35
44.大分	6,048	10.3	47	646	4,060	744	58	416	15		7	56	
45.宮崎	2,127	▲77.8		813	504	389	48	346				28	
46.鹿児島	4,464	▲1.3		399	1,860	1,174	128	331	59			514	
47.沖縄	5,148	▲40.4			216	3,124		1,344	42		201	195	25

注) 受注高の少ない集計区分等の数値は、誤差が大きいので利用に当たっては注意してください。

Ⅲ-4. 発注者別・施工地域別請負契約額

令和4年 11月分

2) 土木工事及び機械装置等工事(1件500万円以上の工事)

(単位:百万円,%)

	合計		農林漁業	鉱業、採石業、 砂利採取業、 建設業	製造業	電気・ガス・ 熱供給・ 水道業	運輸業、 郵便業	情報通信業	卸売業、 小売業	金融業、 保険業	不動産業	サービス業	その他
	前年同月比												
T.全国計	718,262	10.3	4,437	42,788	292,595	127,232	109,503	33,199	22,802	1,437	40,989	32,976	10,303
1.北海道	14,432	19.9	1,946	325	1,151	8,007	1,979	588	21	10	73	257	75
2.東北	58,478	▲11.4	355	3,684	12,214	10,862	6,895	847	1,020	-4	17,032	4,614	960
3.関東	240,467	17.3	472	11,336	110,487	30,826	48,141	14,019	1,893	937	5,303	12,712	4,343
4.北陸	32,611	▲22.2	0	671	12,261	13,333	3,215	1,314	385	27	217	1,003	185
5.中部	143,230	30.5	577	5,635	93,687	14,975	16,196	5,507	2,730	27	490	1,951	1,455
6.近畿	62,045	▲22.6	859	785	26,903	4,488	19,277	4,260	169	441	1,186	2,423	1,253
7.中国	54,509	35.5	182	15,649	14,486	10,215	5,604	2,302	79	0	1,116	3,999	878
8.四国	9,836	▲39.4	0	123	3,866	4,009	758	726	172	0	66	44	71
9.九州・沖縄	102,655	29.2	47	4,579	17,541	30,517	7,437	3,636	16,334	0	15,506	5,974	1,083

注) 地域別区分

東北 : 青森県、岩手県、宮城県、秋田県、山形県、福島県  
 関東 : 茨城県、栃木県、群馬県、埼玉県、千葉県、東京都、神奈川県、山梨県、長野県  
 北陸 : 新潟県、富山県、石川県、福井県  
 中部 : 岐阜県、静岡県、愛知県、三重県  
 近畿 : 滋賀県、京都府、大阪府、兵庫県、奈良県、和歌山県  
 中国 : 鳥取県、島根県、岡山県、広島県、山口県  
 四国 : 徳島県、香川県、愛媛県、高知県  
 九州・沖縄 : 福岡県、佐賀県、長崎県、熊本県、大分県、宮崎県、鹿児島県、沖縄県

# 建設工事受注動態統計調査 推計方法の変更について

## ■令和3年4月以降の推計方法

(令和2年1月～令和3年3月までは参考値として再集計)

調査結果については、建設業許可業者全体への復元（母集団推定）を行う。復元母集団は、調査実施の前々年度末における建設業許可業者の名簿である。

建設工事受注動態統計調査は、調査実施の前々年度末における建設業許可業者のうち、建設工事施工統計調査の回答業者の中から抽出を行っている。

この母集団に対して、各標本毎に定められる抽出率の逆数、建設工事受注動態統計調査の回収率の逆数及び建設工事施工統計調査における未回答業者の欠測値補完方法（※）に基づく乗率を各標本の調査結果に乘じることにより、母集団推定値を算出（復元）する。

（※）建設工事施工統計調査の未回答業者の欠測値補完方法は、行政記録情報（経営事項審査結果）を活用して補完を行った後に、残った部分に関して経済センサスとの照合結果を踏まえたウェイトの調整により補完を行う。

また、報告者のやむを得ない事情等により提出期限から遅れて提出があった調査票については、可能な限り当月分の調査結果に反映させるよう柔軟な運用を行っているところであるが、それでも間に合わない調査票については、毎年度の年度報の公表に合わせて遡及改定を行い反映することとする。

大手50社への調査は有意抽出調査であり、母集団への復元を行わない。

## ■平成25年4月～令和3年3月までの推計方法

調査結果については、建設業許可業者全体への復元（母集団推定）を行う。復元母集団は、調査実施の前々年度末における建設業許可業者の名簿である。

建設工事受注動態統計調査は、調査実施の前々年度末における建設業許可業者のうち、建設工事施工統計調査の回答業者の中から抽出を行っている。

この母集団に対して、各標本毎に定められる抽出率の逆数及び建設工事受注動態統計調査の回収率の逆数を各標本の調査結果に乘じることにより、母集団推定値を算出（復元）する。（建設工事施工統計調査の未回答業者は実績なしとして取り扱う。）

なお、報告者のやむを得ない事情等により提出期限から遅れて提出があった調査

票については、可能な限り当月分の調査結果に反映させるよう柔軟な運用を行っているところであるが、それでも間に合わない調査票は、提出月に実績があったものとして計上している。（※令和元年12月から令和3年3月までは前月分のみ計上）  
大手50社への調査は有意抽出調査であり、母集団への復元を行わない。

（参考）調査開始（平成12年4月）～平成25年3月までの推計方法

調査結果については、建設業許可業者全体への復元（母集団推定）を行う。復元母集団は、調査実施の前々年度末における建設業許可業者の名簿である。

建設工事受注動態統計調査は、調査実施の前々年度末における建設業許可業者のうち、建設工事施工統計調査の回答業者の中から抽出を行っている。

この母集団に対して、各標本毎に定められる抽出率の逆数を各標本の調査結果に乘じることにより、母集団推定値を算出（復元）する。（未回答業者は実績なしとして取り扱う。）

なお、報告者のやむを得ない事情等により提出期限から遅れて提出があった調査票については、可能な限り当月分の調査結果に反映させるよう柔軟な運用を行っているところであるが、それでも間に合わない調査票は、提出月に実績があったものとして計上している。

大手50社への調査は有意抽出調査であり、母集団への復元を行わない。