

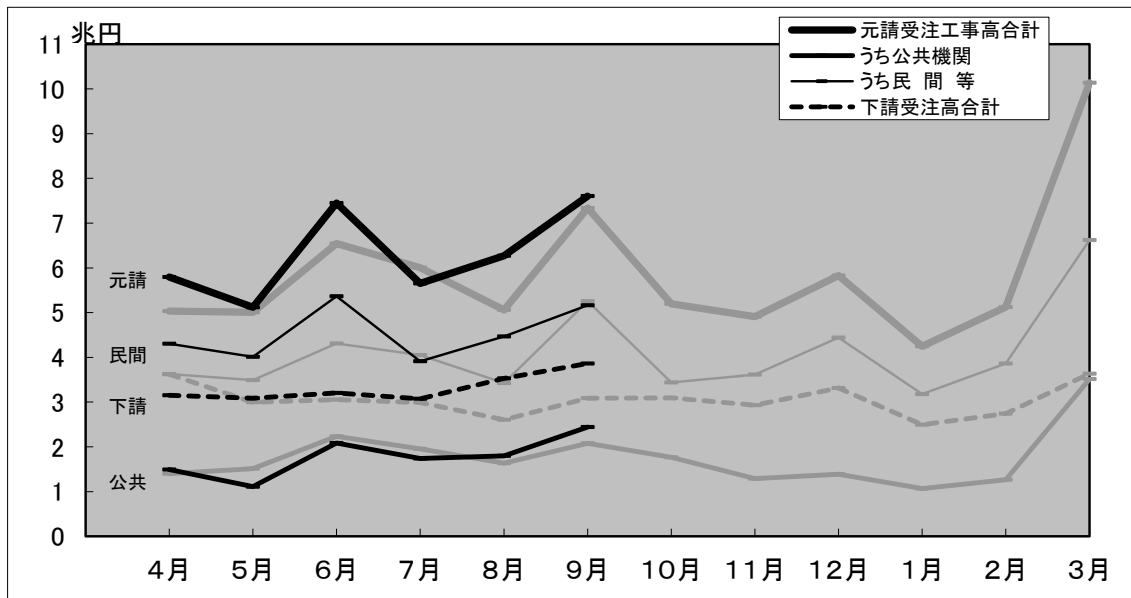
建設工事受注動態統計調査報告

令和4年9月分

Monthly Report on

Current Survey of Orders Received for Construction

受注高の推移(令和4年度)



(グラフ中の淡色の線は、令和3年度の推移)

令和3年4月分より新しい推計方法による値を公表しています。
詳細については別紙をご覧ください。
(参照URL) https://www.mlit.go.jp/sogoseisaku/jouhouka/sosei_jouhouka_fr4_000006.html
なお、令和2年1月から令和3年3月までの復元値については、従来の推計方法によって公表してきた値でなく、新しい推計方法を取った場合の値を仮に試算したものを用いています。

10月分は12月12日公表予定

※問い合わせ先

国土交通省 総合政策局 建設経済統計調査室
電話 代表:03-5253-8111
担当者 高城 (課長補佐) 内線 28-621
丹 (係長) 内線 28-622
草野 (係員) 内線 28-623

建設工事受注動態統計調査報告（令和4年9月分）

受注高

9月の受注高は11兆4,661億円で、前年同月比10.0%増加した。うち元請受注高は7兆6,027億円で、同3.6%増加し、下請受注高は3兆8,634億円で、同25.3%増加した。

元請受注高のうち公共機関からの受注高は2兆4,414億円で、同17.3%増加し、民間等からの受注高は5兆1,613億円で、同1.8%減少した。

注1) 下請受注高は、2次下請以下も含む。

注2) 四捨五入により億円単位の値としたため、各項目の合計は必ずしも総計と一致しない。

1. 受注高

9月の受注高は、11兆4,661億円。

・前年同月比 10.0%増、2か月連続の増加。

1) 元・下請別 (資料編, 表I-1参照)

元請受注高は、7兆6,027億円。(前年同月比 3.6%増、2か月連続の増加)

下請受注高は、3兆8,634億円。(同 25.3%増、5か月連続の増加)

2) 業種別 (資料編, 表I-2参照)

総合工事業は、6兆9,600億円。(同 9.4%増、2か月連続の増加)

職別工事業は、1兆6,575億円。(同 27.5%増、5か月連続の増加)

設備工事業は、2兆8,485億円。(同 3.3%増、2か月連続の増加)

2. 元請受注高

9月の元請受注高は、7兆6,027億円。

・前年同月比 3.6%増、2か月連続の増加。

1) 発注者別 (資料編, 表I-1参照)

公共機関からは、2兆4,414億円。(同 17.3%増、2か月連続の増加)

民間等からは、5兆1,613億円。(同 1.8%減、先月の増加から再び減少)

2) 工事種類別 (資料編, 表I-1参照)

土木工事は、2兆1,219億円。(同 9.2%増、3か月連続の増加)

建築工事は、4兆7,748億円。(同 3.4%増、2か月連続の増加)

機械装置等工事は、7,060億円。(同 8.8%減、先月の増加から再び減少)

※ 建築工事には建築設備工事を含む。

3) 業種別 (資料編, 表I-2参照)

総合工事業は、5兆6,469億円。(同 4.0%増、2か月連続の増加)

職別工事業は、5,096億円。(同 89.6%増、6か月連続の増加)

設備工事業は、1兆4,462億円。(同 11.7%減、先月の増加から再び減少)

建設工事受注動態統計調査報告（令和4年9月分）

公共機関からの受注工事（1件500万円以上の工事）

9月の公共機関からの受注工事額は2兆4,272億円で、前年同月比20.1%増加した。うち「国の機関」からは7,976億円で、同26.3%増加し、「地方の機関」からは1兆6,296億円で、同17.4%増加した。

9月の公共機関からの受注工事額は、2兆4,272億円。

・前年同月比 20.1%増、2か月連続の増加。

1. 発注機関別（資料編、表Ⅱ－1参照）

1) 国の機関

「国の機関」からの受注工事額は、7,976億円であった。

・前年同月比 26.3%増、5か月ぶりの増加。

- ① 国は、5,104億円。（同 54.0%増、3か月連続の増加）
- ② 独立行政法人は、541億円。（同 6.2%増、4か月ぶりの増加）
- ③ 政府関連企業等は、2,332億円。（同 6.5%減、12か月連続の減少）

2) 地方の機関

「地方の機関」からの受注工事額は、1兆6,296億円であった。

・前年同月比 17.4%増、2か月連続の増加。

- ① 都道府県は、6,897億円。（同 11.0%増、2か月連続の増加）
- ② 市区町村は、7,595億円。（同 29.9%増、2か月連続の増加）
- ③ 地方公営企業は、1,305億円。（同 9.5%減、4か月連続の減少）
- ④ その他は、499億円。（同 29.3%増、3か月ぶりの増加）

2. 工事分類別（資料編、表Ⅱ－2. 1）参照）

工事分類別にみると、受注工事額の多いのは「道路工事」6,419億円、「教育・病院」3,091億円、「治山・治水」3,071億円であった。

3. 発注機関別・工事分類別（資料編、表Ⅱ－2. 1）参照）

発注機関別・工事分類別にみると、受注工事額の多いのは、都道府県の「治山・治水」2,208億円、都道府県の「道路工事」2,087億円、国の「その他」1,790億円であった。

建設工事受注動態統計調査報告（令和4年9月分）

民間等からの受注工事

1. 建築工事・建築設備工事（1件5億円以上の工事）

9月の建築工事・建築設備工事の受注工事額は1兆4,936億円で、前年同月比8.8%増加した。

9月の建築工事・建築設備工事の受注工事額は、1兆4,936億円。
・前年同月比 8.8%増、6か月連続の増加。

1) 発注者別（資料編、表Ⅲ－1. 1）参照）

- ① 農林漁業は、58億円。（同 23.4%減、2か月連続の減少）
- ② 鉱業、採石業、砂利採取業、建設業は、109億円。（同 87.0%減、2か月連続の減少）
- ③ 製造業は、3,754億円。（同 194.3%増、2か月連続の増加）
- ④ 電気・ガス・熱供給・水道業は、149億円。（同 52.6%減、3か月ぶりの減少）
- ⑤ 運輸業、郵便業は、721億円。（同 2.6%減、先月の増加から再び減少）
- ⑥ 情報通信業は、550億円。（同 832.4%増、4か月連続の増加）
- ⑦ 卸売業、小売業は、870億円。（同 171.5%増、4か月連続の増加）
- ⑧ 金融業、保険業は、227億円。（同 132.6%増、2か月連続の増加）
- ⑨ 不動産業は、5,277億円。（同 15.3%減、6か月ぶりの減少）
- ⑩ サービス業は、2,670億円。（同 26.4%減、3か月ぶりの減少）
- ⑪ その他は、550億円。（同 275.2%増、5か月連続の増加）

2) 工事種類別（資料編、表Ⅲ－2参照）

工事種類別にみると、受注工事額の多いのは「住宅」5,192億円、「工場・発電所」3,417億円、「倉庫・流通施設」1,864億円であった。

3) 発注者別・工事種類別（資料編、表Ⅲ－2参照）

発注者別・工事種類別にみると、受注工事額の多いのは、不動産業の「住宅」3,459億円、製造業の「工場・発電所」3,161億円、サービス業の「住宅」1,198億円であった。

注) 日本標準産業分類の改訂（第12回改訂）に準拠し、発注者分類の名称を平成20年4月分から変更を行った。

○鉱業、建設業 → 鉱業、採石業、砂利採取業、建設業 ○運輸業 → 運輸業、郵便業
○卸売・小売業 → 卸売業、小売業 ○金融・保険業 → 金融業、保険業

建設工事受注動態統計調査報告（令和4年9月分）

民間等からの受注工事（つづき）

2. 土木工事及び機械装置等工事（1件500万円以上の工事）

9月の土木工事及び機械装置等工事の受注工事額は8,102億円で、前年同月比9.4%減少した。

9月の土木工事及び機械装置等工事の受注工事額は、8,102億円。

・前年同月比 9.4%減、8か月ぶりの減少。

1) 発注者別（資料編、表Ⅲ－1. 2）参照）

- ① 農林漁業は、23億円。（同 66.7%減、4か月連続の減少）
- ② 鉱業、採石業、砂利採取業、建設業は、334億円。（同 16.9%増、7か月連続の増加）
- ③ 製造業は、3,264億円。（同 18.4%増、3か月連続の増加）
- ④ 電気・ガス・熱供給・水道業は、1,879億円。（同 6.4%減、5か月ぶりの減少）
- ⑤ 運輸業、郵便業は、1,171億円。（同 15.6%減、3か月ぶりの減少）
- ⑥ 情報通信業は、382億円。（同 21.4%減、4か月ぶりの減少）
- ⑦ 卸売業、小売業は、64億円。（同 83.8%減、11か月ぶりの減少）
- ⑧ 金融業、保険業は、104億円。（同 90.6%増、3か月連続の増加）
- ⑨ 不動産業は、252億円。（同 25.5%減、2か月連続の減少）
- ⑩ サービス業は、443億円。（同 13.6%増、3か月ぶりの増加）
- ⑪ その他は、187億円。（同 75.9%減、2か月連続の減少）

2) 工事種類別（資料編、表Ⅲ－2参照）

工事種類別にみると、受注工事額の多いのは「機械装置等工事」4,482億円、「その他の土木工事」880億円、「鉄道工事」811億円であった。

3) 発注者別・工事種類別（資料編、表Ⅲ－2参照）

発注者別・工事種類別にみると、受注工事額の多いのは、製造業の「機械装置等工事」3,017億円、電気・ガス・熱供給・水道業の「機械装置等工事」961億円、運輸業、郵便業の「鉄道工事」803億円であった。

注) 日本標準産業分類の改訂（第12回改訂）に準拠し、発注者分類の名称を平成20年4月分から変更を行った。

○鉱業、建設業 → 鉱業、採石業、砂利採取業、建設業 ○運輸業 → 運輸業、郵便業
○卸売・小売業 → 卸売業、小売業 ○金融・保険業 → 金融業、保険業

I-1. 工事種類別受注高時系列表

(単位：百万円)

	受注高合計																						
	元請受注高												下請受注高										
	土木工事			建築工事・ 建築設備 工事			機械装置等 工事			公共機関からの受注工事			民間等からの受注工事			土木工事			建築工事・ 建築設備 工事			機械装置等 工事	
R2年度	104,120.417	31,702.459	61,750.720	10,667.237	68,240.663	21,722.983	39,859.477	6,658.203	22,646.491	15,349.956	5,521.513	1,775.022	45,594.171	6,373.027	34,337.964	4,883.181	35,879.754	9,979.476	21,891.244	4,009.034			
R3年度	106,994.011	30,394.148	66,656.928	9,942.934	70,428.431	20,194.900	43,326.116	6,907.415	21,106.751	13,979.845	5,309.152	1,817.754	49,321.679	6,215.055	38,016.963	5,089.662	36,565.580	10,199.249	23,330.813	3,035.519			
R3. 4~R3. 9	53,337.558	15,226.179	33,026.323	5,085.056	34,986.730	9,792.756	21,643.804	3,550.171	10,822.568	6,806.047	2,972.243	1,044.278	24,164.162	2,986.709	18,671.561	2,505.893	18,350.828	5,433.423	11,382.520	1,534.885			
R4. 4~R4. 9	57,799.668	15,206.822	36,564.760	6,028.086	37,892.624	9,963.713	23,879.517	4,049.394	10,675.278	6,941.603	2,878.256	855.419	27,217.346	3,022.110	21,001.261	3,193.975	19,907.044	5,243.110	12,685.242	1,978.691			
R2年	104,520.205	31,505.467	62,269.966	10,744.771	68,414.141	21,293.861	40,222.644	6,897.637	22,254.362	14,632.803	5,799.283	1,822.276	46,159.780	6,661.058	34,423.361	5,075.361	36,106.063	10,211.606	22,047.322	3,847.134			
R3年	106,593.160	30,996.654	65,594.527	10,001.980	70,190.275	20,819.744	42,730.498	6,640.033	21,704.854	14,505.939	5,390.908	1,808.007	48,485.421	6,313.805	37,339.590	4,832.027	36,402.885	10,176.910	22,864.029	3,361.947			
R3. 1~R3. 9	81,318.824	24,203.293	49,493.639	7,621.891	54,254.504	16,535.442	32,698.701	5,020.361	17,263.023	11,647.291	4,202.846	1,412.886	36,991.481	4,888.151	28,495.855	3,607.475	27,064.320	7,667.852	16,794.938	2,601.530			
R4. 1~R4. 9	86,181.785	23,581.432	54,094.477	8,505.875	57,398.554	16,081.555	35,530.032	5,786.967	16,517.630	11,256.753	4,027.103	1,233.774	40,880.924	4,824.802	31,502.929	4,553.193	28,783.231	7,499.877	18,564.445	2,718.909			
R3. 7~9	27,081.715	7,164.932	17,260.552	2,656.231	18,402.307	4,882.347	11,551.005	1,968.955	5,669.764	3,473.348	1,591.729	604.686	12,732.543	1,408.999	9,959.276	1,364.269	8,679.407	2,282.584	5,709.547	687.276			
R3. 10~12	25,274.336	6,793.360	16,100.887	2,380.089	15,935.771	4,284.302	10,031.797	1,619.672	4,441.831	2,858.648	1,188.063	395.121	11,493.940	1,425.654	8,843.734	1,224.552	9,338.565	2,509.058	6,069.090	760.417			
R4. 1~3	28,382.117	8,374.610	17,529.718	2,477.790	19,505.930	6,117.842	11,650.515	1,737.572	5,842.352	4,315.150	1,148.847	378.355	13,663.577	1,802.692	10,501.668	1,359.217	8,876.187	2,256.767	5,879.203	740.217			
R4. 4~6	27,811.256	7,238.265	17,905.830	2,667.161	18,367.647	4,490.250	12,043.258	1,834.138	4,690.849	2,933.975	1,345.130	411.744	13,676.798	1,556.276	10,698.128	1,422.394	9,443.610	2,748.015	5,862.571	833.024			
R4. 7~9	29,988.412	7,968.557	18,658.930	3,360.924	19,524.978	5,473.462	11,836.259	2,215.257	5,984.429	4,007.628	1,533.126	443.675	13,540.548	1,465.834	10,303.133	1,771.581	10,463.434	2,495.095	6,822.671	1,145.668			
令和2年 4月	8,121.123	2,263.654	4,639.568	1,217.902	4,846.633	1,328.983	2,579.739	937.911	1,313.358	851.612	353.876	107.870	3,533.275	477.372	2,225.863	830.040	3,274.490	934.670	2,059.828	279.991			
5月	6,878.591	1,967.462	4,271.408	639.721	4,148.778	1,154.621	2,599.529	394.628	1,303.963	804.381	384.833	114.749	2,844.815	350.240	2,214.696	279.879	2,729.814	812.841	1,671.879	245.093			
6月	8,654.534	2,724.950	5,073.672	855.912	5,703.574	1,842.649	3,321.501	539.424	2,104.072	1,237.174	693.888	173.011	3,599.502	605.476	2,627.614	366.413	2,950.960	882.301	1,752.170	316.488			
7月	8,639.469	2,988.633	4,896.345	754.491	5,731.746	2,125.084	3,122.995	483.667	2,242.129	1,596.856	485.134	160.139	3,489.618	528.227	2,637.862	323.529	2,907.723	863.549	1,773.350	270.823			
8月	7,960.629	2,302.911	4,752.886	904.832	5,234.381	1,563.244	3,038.153	632.984	1,714.636	1,110.801	388.540	215.294	3,519.745	452.443	2,649.612	417.690	2,726.248	739.666	1,714.733	271.848			
9月	10,288.273	3,200.886	6,070.808	1,016.580	6,901.183	2,258.785	4,001.796	640.602	2,519.661	1,724.064	582.379	213.218	4,381.522	534.721	3,419.417	427.384	3,387.090	942.101	2,069.011	375.978			
10月	8,571.451	2,602.594	5,000.263	968.595	5,380.386	1,668.323	3,124.522	587.541	1,887.450	1,198.271	530.884	158.295	3,492.936	470.052	2,593.638	429.246	3,191.066	934.271	1,875.741	381.054			
11月	8,095.481	2,360.872	4,882.433	852.176	5,198.811	1,506.616	3,223.640	468.555	1,490.629	1,005.621	347.694	137.314	3,708.182	500.995	2,875.946	331.241	2,896.670	854.256	1,658.793	383.621			
12月	8,929.600	2,313.383	5,696.022	920.194	5,313.992	1,531.992	3,792.703	523.702	1,630.139	979.932	523.683	126.524	4,197.258	552.050	3,269.021	376.178	3,102.203	781.391	1,930.319	417.493			
令和3年 1月	6,686.982	2,052.227	3,998.925	635.829	4,269.217	1,428.135	2,455.710	385.371	1,373.836	975.661	321.708	76.468	2,895.380	452.476	2,134.003	308.903	2,417.765	624.092	1,543.216	250.458			
2月	7,436.120	2,148.388	4,467.949	819.783	4,811.915	1,485.357	2,910.221	416.337	1,448.615	1,023.243	302.978	122.395	3,363.300	462.115	2,607.243	293.942	2,624.205	663.030	1,557.727	403.447			
3月	13,858.165	4,776.500	8,000.442	1,081.223	10,186.642	3,829.193	5,688.966	668.482	3,618.003	2,842.340	605.918	169.745	6,568.638	986.853	5,083.048	498.737	3,671.523	947.306	2,311.477	412.740			
令和3年 4月	8,651.115	2,905.421	4,991.972	753.722	5,032.506	1,640.996	2,939.548	451.963	1,404.238	1,056.943	230.536	116.760	3,628.268	584.053	2,709.012	335.203	3,618.608	1,264.426	2,052.424	301.759			
5月	8,001.692	2,265.219	4,968.544	767.929	5,004.975	1,353.048	3,170.206	481.721	1,513.294	908.289	455.426	149.578	3,491.681	444.759	2,714.780	332.143	2,996.718	912.171	1,798.338	286.209			
6月	9,603.036	2,890.606	5,805.256	907.174	6,546.942	1,916.364	3,983.045	647.532	2,235.271	1,367.467	694.551	173.254	4,311.670	548.898	3,288.494	474.279	3,056.095	974.242	1,822.211	259.641			
7月	8,997.082	2,304.934	5,861.698	830.451	6,005.336	1,554.506	3,807.246	643.583	1,954.859	1,119.656	599.423	235.779	4,050.477	434.850	3,207.823	407.804	2,991.747	750.428	2,054.452	186.868			
8月	7,663.549	2,105.002	4,756.191	802.351	5,060.207	1,384.055	3,125.252	550.900	1,633.588	994.359	453.625	185.604	3,426.618	389.696	2,671.627	365.296	2,603.342	720.951	1,630.940	251.451			
9月	10,421.083	2,754.992	6,642.663	1,023.429	7,336.765	1,943.786	4,618.507	774.471	2,081.317	1,359.333	538.681	183.303	5,255.448	584.453	4,079.826	591.169	3,084.319	811.206	2,024.155	248.958			
10月	8,293.259	2,517.138	5,014.013	762.109	5,199.539	1,625.628	3,065.312	508.598	1,763.262	1,202.180	396.304	164.778	3,436.276	423.449	2,669.008	343.820	3,093.720	891.509	1,948.701	253.511			
11月	7,839.204	2,172.704	4,996.306	670.195	4,909.374	1,330.596	3,114.589	464.189	1,293.094	832.521	367.378	93.195	3,616.281	498.075	2,747.211	370.994	2,929.830	842.108	1,881.717	206.005			
12月	9,141.873	2,103.519	6,090.568	947.786	5,826.858	1,328.078	3,851.896	646.885	1,385.475	823.948	424.381	137.147	4,441.383	504.130	3,427.515	509.738	3,315.015	775.441	2,238.673	300.901			
令和4年 1月	6,741.240	1,709.772	4,418.363	613.104	4,246.557	1,033.624	2,788.476	424.457	1,067.104	713.609	253.590	99.905	3,179.452	320.015	2,534.886	324.552	2,494.683	676.148	1,629.887	188.647			
2月	7,869.026	1,975.450	5,217.039	676.538	5,123.602	1,339.319	3,284.418	499.866	1,261.274	901.692	254.349	105.233	3,862.329	437.627	3,030.069	394.633	2,745.424	636.131	1,932.621	176.672			
3月	13,771.851	4,689.388	7,894.315	1,188.148	10,135.770	3,744.900	5,577.621	813.250	3,513.974	2,699.850	640.907	173.217	6,621.796	1,045.050	4,936.714	640.032	3,636.080	944.488	2,316.694	374.898			
令和4年 4月	8,948.692	2,391.572	5,685.767	871.353	5,798.115	1,555.328	3,669.595	573.192	1,494.321	1,022.853	280.921	120.547	4,303.794	462.475	3,388.674	452.645	3,150.577	836.244	2,016.172	298.819			
5月	8,205.906	2,137.107	5,233.729	835.070	5,119.989	1,096.545	3,455.311	568.132	1,111.390	692.567	374.974	113.8											

I. 受注高の対前年同月比

1-1. 工事種類別受注高前年同月比時系列表

(単位：%)

	受注高合計												元請受注高												下請受注高											
	土木工事			建築工事・ 建築設備 工事			機械装置等 工事			土木工事			建築工事・ 建築設備 工事			機械装置等 工事			公共機関からの受注工事			民間等からの受注工事			土木工事			建築工事・ 建築設備 工事			機械装置等 工事					
R2年度	-	-	-	-	-	-	-	-	-	-	-	-	-	-	-	-	-	-	-	-	-	-	-	-	-	-	-	-	-	-	-	-	-			
R3年度	2.8	▲ 4.1	7.9	▲ 6.8	3.2	▲ 7.0	8.7	3.7	▲ 6.8	▲ 8.9	▲ 3.8	2.4	8.2	▲ 2.5	10.7	4.2	1.9	2.2	6.6	▲ 24.3																
R3. 4~R3. 9	5.5	▲ 1.4	11.2	▲ 5.6	7.4	▲ 4.7	16.0	▲ 2.2	▲ 3.4	▲ 7.1	2.9	6.1	13.1	1.3	18.4	▲ 5.3	2.1	5.0	3.1	▲ 12.8																
R4. 4~R4. 9	8.4	▲ 0.1	10.7	18.5	8.3	1.7	10.3	14.1	▲ 1.4	2.0	▲ 3.2	▲ 18.1	12.6	1.2	12.5	27.5	8.5	▲ 3.5	11.4	28.9																
R2年	-	-	-	-	-	-	-	-	-	-	-	-	-	-	-	-	-	-	-	-																
R3年	2.0	▲ 1.6	5.3	▲ 6.9	2.6	▲ 2.2	6.2	▲ 3.7	▲ 2.5	▲ 0.9	▲ 7.0	▲ 0.8	5.0	▲ 5.2	8.5	▲ 4.8	0.8	▲ 0.3	3.7	▲ 12.6																
R3. 1~R3. 9	3.0	▲ 0.1	6.0	▲ 4.8	4.3	▲ 0.3	8.7	▲ 6.0	0.1	1.7	▲ 4.4	0.9	6.4	▲ 4.9	10.9	▲ 8.4	0.6	0.3	1.1	▲ 2.4																
R4. 1~R4. 9	6.0	▲ 2.6	9.3	11.6	5.8	▲ 2.7	8.7	15.3	▲ 4.3	▲ 3.4	▲ 4.2	▲ 12.7	10.5	▲ 1.3	10.6	26.2	6.4	▲ 2.2	10.5	4.5																
R3. 7-9	0.7	▲ 15.6	9.8	▲ 0.7	3.0	▲ 17.9	13.7	12.0	▲ 12.5	▲ 21.6	9.3	2.7	11.8	▲ 7.0	14.4	16.7	▲ 3.8	▲ 10.3	2.7	▲ 25.2																
R3. 10-12	▲ 1.3	▲ 6.6	3.4	▲ 13.2	▲ 2.9	▲ 9.0	▲ 1.1	3.9	▲ 11.3	▲ 10.2	▲ 15.3	▲ 6.4	0.8	▲ 6.4	1.2	7.7	1.6	▲ 2.4	11.6	▲ 35.7																
R4. 1-3	1.4	▲ 6.7	6.5	▲ 2.3	1.2	▲ 9.3	5.4	18.2	▲ 9.3	▲ 10.9	▲ 6.6	2.6	6.5	▲ 5.2	6.9	23.4	1.9	1.0	8.6	▲ 30.6																
R4. 4-6	5.9	▲ 10.2	13.6	9.8	10.8	▲ 8.6	19.3	16.0	▲ 9.0	▲ 12.0	▲ 2.6	▲ 6.3	19.6	▲ 1.4	22.8	24.6	▲ 2.4	▲ 12.8	3.3	▲ 1.7																
R4. 7-9	10.7	11.2	8.1	26.5	6.1	12.1	2.5	12.5	5.5	15.4	▲ 3.7	▲ 26.6	6.3	4.0	3.5	29.9	20.6	9.3	19.5	66.7																
令和2年 4月	-	-	-	-	-	-	-	-	-	-	-	-	-	-	-	-	-	-	-	-																
5月	-	-	-	-	-	-	-	-	-	-	-	-	-	-	-	-	-	-	-	-																
6月	-	-	-	-	-	-	-	-	-	-	-	-	-	-	-	-	-	-	-	-																
7月	-	-	-	-	-	-	-	-	-	-	-	-	-	-	-	-	-	-	-	-																
8月	-	-	-	-	-	-	-	-	-	-	-	-	-	-	-	-	-	-	-	-																
9月	-	-	-	-	-	-	-	-	-	-	-	-	-	-	-	-	-	-	-	-																
10月	-	-	-	-	-	-	-	-	-	-	-	-	-	-	-	-	-	-	-	-																
11月	-	-	-	-	-	-	-	-	-	-	-	-	-	-	-	-	-	-	-	-																
12月	-	-	-	-	-	-	-	-	-	-	-	-	-	-	-	-	-	-	-	-																
令和3年 1月	▲ 0.8	2.9	▲ 3.0	2.7	1.7	14.3	▲ 5.0	6.1	19.5	22.0	10.3	32.9	▲ 5.0	0.7	▲ 6.9	1.0	▲ 5.0	▲ 17.0	0.4	▲ 2.1																
2月	▲ 7.9	▲ 3.8	▲ 11.6	3.9	▲ 9.0	0.3	▲ 11.0	▲ 22.8	▲ 4.0	16.1	▲ 37.6	▲ 13.6	▲ 11.0	▲ 22.9	▲ 6.3	▲ 26.1	▲ 5.8	▲ 12.0	▲ 12.7	61.4																
3月	2.2	5.1	2.4	▲ 10.4	2.3	6.9	2.2	▲ 17.2	6.7	16.4	▲ 17.1	▲ 21.7	0.1	▲ 13.5	5.2	▲ 15.5	1.7	▲ 1.5	2.8	3.5																
令和3年 4月	6.5	28.4	7.6	▲ 38.1	3.8	23.5	13.9	▲ 51.8	6.9	24.1	▲ 34.9	8.2	2.7	22.3	21.7	▲ 59.6	10.5	35.3	▲ 0.4	7.8																
5月	16.3	15.1	16.3	20.0	20.6	17.2	22.0	22.1	16.1	12.9	18.3	30.4	22.7	27.0	22.6	18.7	9.8	12.2	7.6	16.8																
6月	11.0	6.1	14.4	6.0	14.8	4.0	19.9	20.0	6.2	10.5	0.1	0.1	19.8	▲ 9.3	25.2	29.4	3.6	10.4	4.0	▲ 18.0																
7月	4.1	▲ 22.9	19.7	10.1	4.8	▲ 26.8	21.9	33.1	▲ 12.8	▲ 29.9	23.6	47.2	16.1	▲ 17.7	21.6	26.0	2.9	▲ 13.1	15.9	▲ 31.0																
8月	▲ 3.7	▲ 8.6	0.1	▲ 11.3	▲ 3.3	▲ 11.5	2.9	▲ 13.0	▲ 4.7	▲ 10.5	16.8	▲ 13.8	▲ 2.6	▲ 13.9	0.8	▲ 12.5	▲ 4.5	▲ 2.5	▲ 4.9	▲ 7.5																
9月	1.3	▲ 13.9	9.4	0.7	6.3	▲ 13.9	15.4	20.9	▲ 17.4	▲ 21.2	▲ 7.5	▲ 14.0	19.9	9.3	19.3	38.3	▲ 8.9	▲ 13.9	▲ 2.2	▲ 33.8																
10月	▲ 3.2	▲ 3.3	0.3	▲ 21.3	▲ 3.4	▲ 2.6	▲ 1.9	▲ 13.4	▲ 6.6	0.3	▲ 25.4	4.1	▲ 1.6	▲ 9.9	2.9	▲ 19.9	▲ 3.1	▲ 4.6	3.9	▲ 33.5																
11月	▲ 3.2	▲ 8.0	2.3	▲ 21.4	▲ 5.6	▲ 11.7	▲ 3.4	▲ 0.9	▲ 13.3	▲ 17.2	5.7	▲ 32.1	▲ 2.5	▲ 0.6	▲ 4.5	12.0	1.1	▲ 1.4	13.4	▲ 46.3																
12月	2.4	▲ 9.1	6.9	3.0	▲ 0.0	▲ 13.3	1.6	28.7	▲ 15.0	▲ 15.9	▲ 19.0	8.4	5.8	▲ 8.7	4.8	35.5	6.9	▲ 0.8	17.6	▲ 27.9																
令和4年 1月	0.8	▲ 16.7	10.5	▲ 3.6	▲ 0.5	▲ 27.6	13.6	10.1	▲ 22.3	▲ 26.9	▲ 21.2	30.6	9.8	▲ 29.3	18.8	5.1	3.2	8.3	5.6	▲ 24.7																
2月	5.8	▲ 8.0	16.8	▲ 17.5	6.5	▲ 9.8	12.9	20.1	▲ 12.9	▲ 11.9	▲ 16.1	▲ 14.0	14.8	▲ 5.3	16.2	34.3	4.6	▲ 4.1	24.1	▲ 56.2																
3月	▲ 0.6	▲ 1.8	▲ 1.3	9.9	▲ 0.5	▲ 2.2	▲ 2.0	21.7	▲ 2.9	▲ 5.0	5.8	2.0	0.8	5.9	▲ 2.9	28.3	▲ 1.0	▲ 0.3	0.2	▲ 9.2																
令和4年 4月	3.4	▲ 17.7	13.9	15.6	15.2	▲ 5.2	24.8	26.8	6.4	3.4	21.9	3.2	18.6	▲ 20.8	25.1	35.0	▲ 12.9	▲ 33.9	▲ 1.8	▲ 1.2																
5月	2.6	▲ 5.7	5.3	8.7	2.3	▲ 19.0	9.0	17.9	▲ 26.6	▲ 31.5	▲ 17.7	▲ 23.9	14.8	6.6	13.5	36.8	3.0	14.1	▲ 1.1	▲ 6.7																
6月	11.0	▲ 6.3	20.3	5.9	13.8	▲ 4.1	23.5	7.0	▲ 6.7	▲ 10.9	▲ 0.8	2.4	24.4	12.9	28.6	8.7	4.9	▲ 10.6	13.5	3.2																
7月	▲ 3.0	5.8	▲ 7.3	3.2	▲ 5.8	3.8	▲ 8.4	▲ 14.2	▲ 10.8	2.2	▲ 19.9	▲ 49.7	▲ 3.4	8.0	▲ 6.2	6.3	2.7	9.8	▲ 5.4	63.3																
8月	27.8	20.1	25.3	62.7	23.9	25.5	14.3	73.7	10.2	25.1	▲ 7.1	▲ 27.4	30.4	26.6	18.0	125.1	35.5	9.8	46.4	38.4																
9月	10.0	9.0	9.4	17.1	3.6	9.2	3.4	▲ 8.8	17.3	19.1	17.3	3.8	▲ 1.8	▲ 14.0	1.6	▲ 12.8	25.3	8.5	23.1	97.8																
10月																																				
11月																																				
12月																																				
令和5年 1月																																				
2月																																				
3月																																				

注) 資料編における「I. 受注高」は、建設業者が受注した全ての工事の総受注高である。

I. 受注高

I-2. 業者所在地域別・業種別受注高

令和4年 9月分

(単位:百万円, %)

	業種計	合計		元請受注高				下請受注高			
		前年同月比	前年同月比	公共機関		民間等		前年同月比	前年同月比		
				前年同月比	前年同月比	前年同月比	前年同月比				
全国計	業種計	11,466,063	10.0	7,602,705	3.6	2,441,415	17.3	5,161,289	▲ 1.8	3,863,358	25.3
	総合工事業	6,960,037	9.4	5,646,899	4.0	1,952,393	22.8	3,694,506	▲ 3.8	1,313,138	40.7
	職別工事業	1,657,535	27.5	509,612	89.6	121,688	4.0	387,925	155.6	1,147,923	11.3
	設備工事業	2,848,491	3.3	1,446,193	▲ 11.7	367,335	▲ 1.8	1,078,859	▲ 14.6	1,402,297	25.3
北海道	業種計	274,790	▲ 22.0	180,913	▲ 2.5	81,625	▲ 25.9	99,288	31.7	93,878	▲ 43.7
	総合工事業	201,045	2.4	159,232	14.6	74,205	▲ 2.9	85,028	35.9	41,813	▲ 27.1
	職別工事業	18,514	▲ 77.8	2,764	▲ 57.5	457	95.6	2,307	▲ 63.2	15,750	▲ 79.5
	設備工事業	55,231	▲ 23.8	18,916	▲ 52.8	6,963	▲ 79.2	11,953	81.5	36,315	12.1
東北	業種計	487,155	0.4	282,013	▲ 5.6	139,638	▲ 9.0	142,374	▲ 1.9	205,143	10.0
	総合工事業	309,865	▲ 5.7	230,161	▲ 4.4	129,587	▲ 0.8	100,574	▲ 8.7	79,704	▲ 9.3
	職別工事業	96,064	53.6	15,250	31.3	1,690	▲ 64.6	13,560	98.2	80,815	58.7
	設備工事業	81,226	▲ 13.6	36,601	▲ 20.9	8,361	▲ 53.8	28,240	0.2	44,624	▲ 6.5
関東	業種計	5,601,452	2.0	3,915,773	▲ 1.9	1,054,219	30.9	2,861,554	▲ 10.2	1,685,679	12.6
	総合工事業	3,420,455	0.9	2,866,849	▲ 4.6	826,029	38.4	2,040,821	▲ 15.3	553,606	44.2
	職別工事業	673,852	2.1	267,599	120.2	66,013	49.0	201,586	161.0	406,253	▲ 24.5
	設備工事業	1,507,145	4.6	781,324	▲ 9.7	162,177	▲ 1.5	619,147	▲ 11.6	725,821	26.2
北陸	業種計	545,777	32.5	322,575	19.4	125,327	25.6	197,248	15.7	223,202	57.4
	総合工事業	324,255	23.8	245,035	14.9	98,495	30.2	146,540	6.5	79,220	63.2
	職別工事業	129,921	138.5	31,187	261.7	16,115	243.4	15,072	283.5	98,733	115.4
	設備工事業	91,602	▲ 4.3	46,353	▲ 4.0	10,718	▲ 44.7	35,635	23.3	45,249	▲ 4.5
中部	業種計	1,241,648	60.7	743,060	45.1	271,409	21.8	471,651	62.9	498,588	91.4
	総合工事業	716,263	54.5	517,585	38.7	216,217	18.8	301,369	57.5	198,678	120.1
	職別工事業	300,436	139.7	114,382	337.4	18,033	208.6	96,349	374.5	186,054	87.6
	設備工事業	224,949	22.3	111,093	▲ 1.5	37,159	6.4	73,934	▲ 5.1	113,856	60.3
近畿	業種計	1,788,046	17.1	1,156,993	5.6	301,459	26.1	855,534	▲ 0.1	631,053	46.3
	総合工事業	981,052	9.8	817,498	7.8	198,459	21.2	619,039	4.1	163,554	21.0
	職別工事業	208,108	35.6	32,244	▲ 35.7	5,977	▲ 80.6	26,267	36.0	175,865	70.2
	設備工事業	598,885	24.8	307,251	7.0	97,023	117.8	210,228	▲ 13.3	291,634	51.1
中国	業種計	455,595	23.5	292,647	16.2	137,243	23.8	155,404	10.2	162,949	39.2
	総合工事業	280,113	15.0	234,908	17.9	119,904	28.7	115,004	8.4	45,205	1.9
	職別工事業	86,245	78.0	8,009	▲ 15.6	4,372	60.5	3,637	▲ 46.2	78,236	100.8
	設備工事業	89,237	16.1	49,730	15.2	12,967	▲ 13.6	36,763	30.5	39,507	17.2
四国	業種計	234,696	▲ 13.9	172,371	▲ 20.8	90,649	24.7	81,722	▲ 43.6	62,324	13.2
	総合工事業	179,780	16.8	152,173	20.1	86,362	31.7	65,811	7.6	27,607	1.5
	職別工事業	23,577	33.5	4,192	▲ 27.1	1,992	14.9	2,201	▲ 45.3	19,385	62.8
	設備工事業	31,338	▲ 69.0	16,006	▲ 81.2	2,296	▲ 57.4	13,711	▲ 82.8	15,332	▲ 3.8
九州・沖縄	業種計	836,903	13.0	536,361	4.6	239,847	▲ 10.2	296,514	20.6	300,542	31.8
	総合工事業	547,209	26.3	423,457	13.1	203,136	▲ 1.7	220,321	31.4	123,753	109.9
	職別工事業	120,817	26.9	33,985	17.4	7,040	▲ 67.8	26,945	278.7	86,832	31.1
	設備工事業	168,877	▲ 20.5	78,919	▲ 28.0	29,671	▲ 23.0	49,247	▲ 30.7	89,958	▲ 12.5

注) 地域別区分

- 東北 : 青森県, 岩手県, 宮城県, 秋田県, 山形県, 福島県
- 関東 : 茨城県, 栃木県, 群馬県, 埼玉県, 千葉県, 東京都, 神奈川県, 山梨県, 長野県
- 北陸 : 新潟県, 富山県, 石川県, 福井県
- 中部 : 岐阜県, 静岡県, 愛知県, 三重県
- 近畿 : 滋賀県, 京都府, 大阪府, 兵庫県, 奈良県, 和歌山県
- 中国 : 鳥取県, 島根県, 岡山県, 広島県, 山口県
- 四国 : 徳島県, 香川県, 愛媛県, 高知県
- 九州・沖縄 : 福岡県, 佐賀県, 長崎県, 熊本県, 大分県, 宮崎県, 鹿児島県, 沖縄県

I. 受注高

I-3. 業者所在都道府県別受注高

令和4年9月分

(単位: 百万円, %)

	合計		元請受注高						下請受注高	
	前年同月比	前年同月比	公共機関		民間等		前年同月比	前年同月比		
			前年同月比	前年同月比	前年同月比	前年同月比				
T 全国計	11,466,063	10.0	7,602,705	3.6	2,441,415	17.3	5,161,289	▲ 1.8	3,863,358	25.3
1 北海道	274,790	▲ 22.0	180,913	▲ 2.5	81,625	▲ 25.9	99,288	31.7	93,878	▲ 43.7
2 青森	71,515	▲ 0.9	44,873	▲ 16.0	29,829	▲ 23.7	15,044	5.3	26,642	42.2
3 岩手	69,242	50.7	32,055	1.7	15,226	▲ 29.9	16,829	71.8	37,187	158.1
4 宮城	130,376	▲ 4.0	74,730	16.2	22,461	17.5	52,269	15.6	55,646	▲ 22.1
5 秋田	48,095	▲ 4.3	28,247	▲ 14.5	14,497	▲ 8.6	13,751	▲ 20.0	19,848	15.3
6 山形	68,685	▲ 8.2	41,149	▲ 13.5	24,726	▲ 2.3	16,423	▲ 26.3	27,535	1.1
7 福島	99,242	▲ 6.6	60,957	▲ 11.3	32,899	1.7	28,058	▲ 22.9	38,285	2.1
8 茨城	122,372	▲ 18.9	83,817	▲ 32.9	35,090	▲ 53.2	48,728	▲ 2.5	38,554	47.9
9 栃木	103,969	9.0	60,982	▲ 19.7	23,901	37.9	37,081	▲ 36.7	42,987	120.5
10 群馬	136,403	4.6	72,493	▲ 2.8	21,346	5.0	51,147	▲ 5.7	63,910	14.4
11 埼玉	271,720	▲ 42.0	154,320	▲ 23.9	37,357	▲ 10.9	116,963	▲ 27.3	117,400	▲ 55.8
12 千葉	294,803	60.4	104,406	53.6	61,798	43.4	42,608	71.3	190,397	64.4
13 東京	4,187,335	7.0	3,095,916	2.4	740,536	48.4	2,355,380	▲ 6.7	1,091,419	23.0
14 神奈川	274,497	▲ 25.9	188,542	▲ 35.3	88,264	92.6	100,278	▲ 59.2	85,954	8.8
15 新潟	286,017	66.9	175,735	52.0	73,197	74.1	102,538	39.4	110,281	97.8
16 富山	107,150	28.4	57,646	▲ 0.8	15,230	▲ 24.8	42,416	12.0	49,504	95.5
17 石川	94,883	26.6	51,838	33.8	18,741	1.5	33,097	63.1	43,044	18.9
18 福井	57,728	▲ 29.8	37,355	▲ 35.3	18,159	▲ 4.4	19,196	▲ 50.4	20,373	▲ 16.9
19 山梨	44,841	▲ 1.7	28,240	▲ 9.8	14,460	▲ 22.3	13,780	8.5	16,601	16.0
20 長野	165,512	24.7	127,055	28.4	31,467	▲ 29.3	95,588	75.7	38,456	13.8
21 岐阜	214,378	57.2	119,673	22.8	86,929	85.9	32,744	▲ 35.4	94,704	143.2
22 静岡	212,899	▲ 0.9	150,114	35.4	55,548	18.1	94,566	48.2	62,784	▲ 39.6
23 愛知	682,682	94.5	414,356	62.2	92,310	▲ 12.4	322,047	114.6	268,325	180.9
24 三重	131,690	86.7	58,916	21.4	36,622	55.4	22,294	▲ 10.7	72,774	230.5
25 滋賀	45,026	▲ 23.1	24,699	▲ 40.8	11,573	▲ 5.7	13,127	▲ 55.5	20,326	21.2
26 京都	120,605	51.4	82,971	76.6	56,712	381.2	26,259	▲ 25.4	37,635	15.2
27 大阪	1,272,654	19.3	811,872	▲ 2.7	100,932	▲ 12.2	710,940	▲ 1.2	460,782	98.1
28 兵庫	275,185	15.9	182,987	61.0	91,997	51.3	90,991	72.2	92,198	▲ 25.5
29 奈良	21,462	▲ 46.6	12,963	▲ 48.9	11,222	▲ 10.8	1,741	▲ 86.4	8,499	▲ 42.8
30 和歌山	53,113	20.4	41,501	24.6	29,024	8.7	12,478	88.9	11,612	7.3
31 鳥取	32,085	0.5	22,921	8.7	13,285	39.2	9,636	▲ 16.5	9,164	▲ 15.4
32 島根	71,247	101.6	58,182	123.5	45,371	204.1	12,811	15.2	13,065	40.3
33 岡山	139,677	85.8	61,434	8.3	23,310	8.8	38,125	7.9	78,243	324.6
34 広島	137,089	▲ 1.5	90,834	▲ 1.9	28,916	▲ 13.4	61,918	4.5	46,254	▲ 0.7
35 山口	75,498	▲ 13.5	59,275	7.0	26,361	▲ 16.5	32,914	38.1	16,223	▲ 49.1
36 徳島	40,614	7.9	32,859	26.9	19,501	15.8	13,357	47.4	7,755	▲ 34.0
37 香川	71,697	12.2	54,477	4.8	30,118	92.5	24,359	▲ 32.9	17,220	44.6
38 愛媛	90,416	▲ 32.4	64,558	▲ 42.4	26,541	18.3	38,017	▲ 57.6	25,859	19.3
39 高知	31,969	▲ 14.2	20,478	▲ 25.7	14,489	▲ 18.3	5,989	▲ 39.1	11,491	18.5
40 福岡	352,363	28.4	182,777	13.7	36,043	▲ 15.9	146,734	24.5	169,586	49.0
41 佐賀	49,259	10.2	38,627	5.3	18,360	4.9	20,267	5.6	10,632	32.4
42 長崎	55,712	▲ 22.8	37,129	▲ 21.0	26,225	▲ 15.7	10,904	▲ 31.3	18,583	▲ 26.2
43 熊本	113,946	48.8	74,488	22.0	44,500	▲ 1.1	29,989	86.8	39,458	154.2
44 大分	54,597	▲ 8.3	38,305	▲ 9.7	22,271	▲ 24.1	16,034	23.0	16,292	▲ 4.9
45 宮崎	51,928	▲ 17.1	37,648	▲ 24.8	23,597	▲ 21.3	14,051	▲ 29.9	14,280	13.5
46 鹿児島	94,144	28.3	75,199	27.4	47,351	51.4	27,848	0.4	18,945	32.0
47 沖縄	64,954	▲ 16.0	52,188	▲ 6.6	21,500	▲ 46.1	30,687	92.0	12,766	▲ 40.3

注) 受注高の少ない集計区分等の数値は、誤差が大きいので利用に当たっては注意してください。

I. 受注高

I-4. 資本金階層別・業種別受注高

令和4年9月分

(単位: 百万円, %)

	合計		元請受注高						下請受注高	
	前年同月比	前年同月比	公共機関		民間等		前年同月比	前年同月比		
			前年同月比	前年同月比	前年同月比	前年同月比				
T 合計	11,466,063	10.0	7,602,705	3.6	2,441,415	17.3	5,161,289	▲ 1.8	3,863,358	25.3
1 個人	46,583	1,329.6	727	▲ 77.7	38	-	689	▲ 78.8	45,855	-
2 ~1千万円未満	710,171	7.3	228,778	42.4	73,994	46.7	154,783	40.4	481,394	▲ 4.0
3 1千万~3億円未満	5,737,282	7.7	3,414,076	▲ 2.4	1,475,432	6.2	1,938,644	▲ 8.1	2,323,206	26.9
4 3~20億円未満	1,067,461	16.2	704,223	12.2	148,968	▲ 17.7	555,255	24.2	363,237	24.9
5 20億円以上	3,904,566	11.3	3,254,900	6.8	742,983	61.5	2,511,917	▲ 2.9	649,665	40.8
3億円以下の法人	6,632,689	8.4	3,750,637	▲ 0.1	1,557,854	6.0	2,192,783	▲ 4.0	2,882,053	21.9
総合工事業	3,860,876	11.5	2,797,044	3.4	1,299,509	12.2	1,497,535	▲ 3.1	1,063,832	40.3
職別工事業	1,406,017	27.5	438,633	120.4	98,832	41.8	339,800	162.7	967,384	7.1
設備工事業	1,365,797	▲ 12.1	514,961	▲ 39.5	159,513	▲ 34.1	355,448	▲ 41.7	850,836	21.1
3億円超の法人	4,786,791	11.3	3,851,341	7.6	883,524	44.5	2,967,817	0.0	935,450	29.9
総合工事業	3,052,808	5.3	2,849,128	4.6	652,846	51.1	2,196,282	▲ 4.1	203,680	16.2
職別工事業	251,289	27.0	70,980	1.8	22,856	▲ 51.6	48,124	114.3	180,309	40.7
設備工事業	1,482,694	23.2	931,233	18.4	207,822	57.3	723,411	10.6	551,461	32.4

注) 受注高の少ない集計区分等の数値は、誤差が大きいので利用に当たっては注意してください。

II. 公共機関からの受注工事(1件500万円以上の工事)

II-1. 発注機関別請負契約額時系列表

	合計		国の機関							
	前年比		国		独立行政法人		政府関連企業等		前年比	
			前年比		前年比		前年比			
R2年度	21,643,955	-	7,986,972	-	4,693,466	-	613,676	-	2,679,831	-
R3年度	20,098,941	▲ 7.1	7,064,791	▲ 11.5	3,796,841	▲ 19.1	486,691	▲ 20.7	2,781,259	3.8
R3. 4~R3. 9	10,436,754	▲ 1.7	3,356,145	▲ 0.2	1,667,876	▲ 23.6	255,880	19.6	1,432,389	48.2
R4. 4~R4. 9	10,295,335	▲ 1.4	3,119,102	▲ 7.1	1,881,917	12.8	220,298	▲ 13.9	1,016,887	▲ 29.0
R2年	21,113,547	-	7,141,077	-	4,149,716	-	688,049	-	2,303,312	-
R3年	20,774,811	▲ 1.6	7,755,083	8.6	4,147,738	▲ 0.0	551,590	▲ 19.8	3,055,755	32.7
R3. 1~R3. 9	16,707,416	2.1	6,561,485	14.7	3,578,631	0.8	468,440	▲ 6.5	2,514,414	50.4
R4. 1~R4. 9	15,890,126	▲ 4.9	5,634,150	▲ 14.1	3,441,775	▲ 3.8	367,958	▲ 21.5	1,824,417	▲ 27.4
R3. 7-9	5,535,102	▲ 10.2	1,575,129	▲ 19.2	824,208	▲ 38.2	143,981	21.2	606,940	21.6
R3. 10-12	4,067,396	▲ 14.5	1,193,598	▲ 15.9	569,108	▲ 5.2	83,150	▲ 55.6	541,340	▲ 14.3
R4. 1-3	5,594,791	▲ 10.8	2,515,048	▲ 21.5	1,559,857	▲ 18.4	147,661	▲ 30.5	807,530	▲ 25.4
R4. 4-6	4,474,380	▲ 8.7	1,485,497	▲ 16.6	821,518	▲ 2.6	108,001	▲ 3.5	555,979	▲ 32.6
R4. 7-9	5,820,955	5.2	1,633,605	3.7	1,060,400	28.7	112,297	▲ 22.0	460,908	▲ 24.1
令和2年 4月	1,220,733	-	482,662	-	274,185	-	31,328	-	177,149	-
5月	1,227,917	-	322,442	-	196,498	-	31,391	-	94,553	-
6月	2,005,881	-	606,842	-	378,883	-	32,466	-	195,494	-
7月	2,201,499	-	704,824	-	507,660	-	43,762	-	153,402	-
8月	1,608,620	-	465,963	-	275,108	-	41,106	-	149,749	-
9月	2,351,621	-	779,770	-	549,885	-	33,910	-	195,975	-
10月	1,832,360	-	533,887	-	242,090	-	63,562	-	228,236	-
11月	1,436,495	-	387,239	-	146,549	-	66,096	-	174,593	-
12月	1,488,167	-	498,004	-	211,855	-	57,496	-	228,654	-
令和3年 1月	1,370,278	27.6	771,970	89.4	393,205	85.4	38,362	▲ 36.5	340,404	152.1
2月	1,328,888	▲ 8.3	578,069	▲ 0.7	295,918	▲ 2.3	43,705	▲ 34.6	238,446	12.2
3月	3,571,496	11.0	1,855,301	35.5	1,221,631	43.4	130,492	▲ 18.3	503,177	40.6
令和3年 4月	1,351,526	10.7	609,091	26.2	279,077	1.8	50,882	62.4	279,133	57.6
5月	1,387,794	13.0	540,285	67.6	239,815	22.0	16,749	▲ 46.6	283,721	200.1
6月	2,162,331	7.8	631,640	4.1	324,777	▲ 14.3	44,269	36.4	262,595	34.3
7月	1,906,033	▲ 13.4	492,869	▲ 30.1	273,100	▲ 46.2	57,316	31.0	162,454	5.9
8月	1,608,718	0.0	450,544	▲ 3.3	219,706	▲ 20.1	35,757	▲ 13.0	195,080	30.3
9月	2,020,351	▲ 14.1	631,716	▲ 19.0	331,402	▲ 39.7	50,908	50.1	249,406	27.3
10月	1,544,720	▲ 15.7	423,005	▲ 20.8	228,775	▲ 5.5	27,380	▲ 56.9	166,851	▲ 26.9
11月	1,225,554	▲ 14.7	348,221	▲ 10.1	167,801	14.5	28,551	▲ 56.8	151,868	▲ 13.0
12月	1,297,122	▲ 12.8	422,372	▲ 15.2	172,531	▲ 18.6	27,219	▲ 52.7	222,622	▲ 2.6
令和4年 1月	981,069	▲ 28.4	416,068	▲ 46.1	201,900	▲ 48.7	23,489	▲ 38.8	190,679	▲ 44.0
2月	1,159,624	▲ 12.7	539,001	▲ 6.8	339,207	14.6	25,287	▲ 42.1	174,507	▲ 26.8
3月	3,454,098	▲ 3.3	1,559,979	▲ 15.9	1,018,751	▲ 16.6	98,884	▲ 24.2	442,344	▲ 12.1
令和4年 4月	1,356,163	0.3	655,001	7.5	397,952	42.6	27,855	▲ 45.3	229,194	▲ 17.9
5月	1,089,241	▲ 21.5	309,856	▲ 42.6	155,195	▲ 35.3	38,166	127.9	116,495	▲ 58.9
6月	2,028,976	▲ 6.2	520,640	▲ 17.6	268,371	▲ 17.4	41,980	▲ 5.2	210,290	▲ 19.9
7月	1,677,043	▲ 12.0	407,033	▲ 17.4	274,780	0.6	28,046	▲ 51.1	104,206	▲ 35.9
8月	1,716,706	6.7	428,937	▲ 4.8	275,252	25.3	30,165	▲ 15.6	123,520	▲ 36.7
9月	2,427,205	20.1	797,635	26.3	510,367	54.0	54,086	6.2	233,182	▲ 6.5
10月										
11月										
12月										
令和5年 1月										
2月										
3月										

注) 平成15年度から平成20年度までは「国の機関」のうちの国以外の機関における分類変更に伴い、各機関の前年同月比が計算できないため、「独立行政法人」及び「政府関連企業等」の合計値を「(再掲)国以外の機関」として計上し、再掲していたが、各機関のデータが蓄積されたので、平成21年4月より再掲を行わないこととした。

(単位：百万円，%)

地方の機関	都道府県		市区町村		地方公営企業		その他			
	前年比		前年比		前年比		前年比			
13,656,983	-	5,725,923	-	6,068,847	-	1,297,697	-	564,516	-	R2年度
13,034,149	▲ 4.6	5,521,496	▲ 3.6	5,596,687	▲ 7.8	1,340,721	3.3	575,246	1.9	R3年度
7,080,608	▲ 2.4	2,609,897	▲ 5.4	3,421,045	▲ 2.6	739,850	16.1	309,817	▲ 10.2	R3. 4~R3. 9
7,176,233	1.4	2,616,037	0.2	3,548,207	3.7	690,867	▲ 6.6	321,122	3.6	R4. 4~R4. 9
13,972,470	-	5,773,187	-	6,223,262	-	1,424,440	-	551,581	-	R2年
13,019,728	▲ 6.8	5,411,773	▲ 6.3	5,683,823	▲ 8.7	1,369,305	▲ 3.9	554,827	0.6	R3年
10,145,931	▲ 4.6	4,142,491	▲ 4.5	4,492,920	▲ 5.2	1,086,113	▲ 2.2	424,407	▲ 5.0	R3. 1~R3. 9
10,255,976	1.1	4,258,354	2.8	4,532,945	0.9	1,008,545	▲ 7.1	456,131	7.5	R4. 1~R4. 9
3,959,974	▲ 6.0	1,577,508	▲ 13.0	1,786,646	▲ 3.2	434,913	24.8	160,906	▲ 21.0	R3. 7- 9
2,873,798	▲ 13.9	1,269,282	▲ 11.5	1,190,903	▲ 19.8	283,192	▲ 9.9	130,420	24.4	R3.10-12
3,079,743	0.5	1,642,317	7.2	984,739	▲ 8.1	317,679	▲ 8.3	135,009	17.8	R4. 1- 3
2,988,882	▲ 4.2	883,002	▲ 14.5	1,560,008	▲ 4.6	351,672	15.3	194,201	30.4	R4. 4- 6
4,187,350	5.7	1,733,035	9.9	1,988,199	11.3	339,195	▲ 22.0	126,921	▲ 21.1	R4. 7- 9
738,072	-	279,749	-	354,227	-	78,722	-	25,374	-	令和2年 4月
905,475	-	270,712	-	513,997	-	70,992	-	49,774	-	5月
1,399,038	-	396,549	-	797,171	-	139,086	-	66,232	-	6月
1,496,676	-	679,288	-	648,790	-	111,929	-	56,669	-	7月
1,142,658	-	415,391	-	517,710	-	118,602	-	90,955	-	8月
1,571,851	-	718,197	-	679,656	-	117,897	-	56,102	-	9月
1,298,472	-	533,494	-	557,095	-	145,283	-	62,601	-	10月
1,049,256	-	507,636	-	437,513	-	76,835	-	27,272	-	11月
990,163	-	392,313	-	490,814	-	92,089	-	14,947	-	12月
598,308	▲ 10.2	287,160	▲ 8.3	213,833	▲ 2.0	87,043	▲ 9.0	10,272	▲ 74.0	令和3年 1月
750,819	▲ 13.4	301,723	▲ 11.8	293,532	▲ 1.7	94,581	▲ 53.8	60,983	174.9	2月
1,716,196	▲ 7.1	943,711	2.0	564,510	▲ 20.4	164,639	▲ 4.6	43,335	8.6	3月
742,435	0.6	325,586	16.4	288,276	▲ 18.6	93,534	18.8	35,039	38.1	令和3年 4月
847,509	▲ 6.4	278,318	2.8	451,216	▲ 12.2	50,978	▲ 28.2	66,997	34.6	5月
1,530,691	9.4	428,484	8.1	894,907	12.3	160,425	15.3	46,875	▲ 29.2	6月
1,413,164	▲ 5.6	488,305	▲ 28.1	734,103	13.1	133,590	19.4	57,166	0.9	7月
1,158,174	1.4	467,984	12.7	467,852	▲ 9.6	157,192	32.5	65,146	▲ 28.4	8月
1,388,636	▲ 11.7	621,220	▲ 13.5	584,691	▲ 14.0	144,131	22.3	38,594	▲ 31.2	9月
1,121,715	▲ 13.6	537,236	0.7	447,323	▲ 19.7	110,314	▲ 24.1	26,842	▲ 57.1	10月
877,333	▲ 16.4	351,384	▲ 30.8	373,841	▲ 14.6	94,081	22.4	58,027	112.8	11月
874,750	▲ 11.7	380,662	▲ 3.0	369,739	▲ 24.7	78,798	▲ 14.4	45,551	204.7	12月
565,002	▲ 5.6	298,044	3.8	185,241	▲ 13.4	67,668	▲ 22.3	14,048	36.8	令和4年 1月
620,623	▲ 17.3	295,413	▲ 2.1	210,522	▲ 28.3	59,194	▲ 37.4	55,494	▲ 9.0	2月
1,894,119	10.4	1,048,859	11.1	588,976	4.3	190,817	15.9	65,467	51.1	3月
701,162	▲ 5.6	304,259	▲ 6.6	233,342	▲ 19.1	129,498	38.5	34,062	▲ 2.8	令和4年 4月
779,384	▲ 8.0	181,116	▲ 34.9	448,351	▲ 0.6	61,909	21.4	88,009	31.4	5月
1,508,336	▲ 1.5	397,627	▲ 7.2	878,315	▲ 1.9	160,265	▲ 0.1	72,130	53.9	6月
1,270,010	▲ 10.1	476,182	▲ 2.5	654,316	▲ 10.9	115,675	▲ 13.4	23,838	▲ 58.3	7月
1,287,769	11.2	567,117	21.2	574,414	22.8	93,061	▲ 40.8	53,177	▲ 18.4	8月
1,629,571	17.4	689,736	11.0	759,469	29.9	130,460	▲ 9.5	49,906	29.3	9月
										10月
										11月
										12月
										令和5年 1月
										2月
										3月

II. 公共機関からの受注工事(1件500万円以上の工事)

II-2. 1)発注機関別・目的別工事分類別請負契約額

令和4年 9月分

(単位：百万円、%)

	合 計		国の機関				地方の機関				
		前年 同月比		国	独立 行政法人	政府関連 企業等		都道府県	市区町村	地方 公営企業	その他
T 合計	2,427,205	20.1	797,635	510,367	54,086	233,182	1,629,571	689,736	759,469	130,460	49,906
1 治山・治水	307,097	19.4	51,518	50,200	827	491	255,579	220,818	34,649	45	68
2 農林水産	121,664	▲ 7.1	15,765	14,615	1,098	51	105,900	94,598	7,398		3,904
3 道路	641,870	▲ 3.7	281,998	152,177	13	129,808	359,872	208,730	142,957	3,452	4,734
4 港湾・空港	93,540	47.1	52,397	50,956		1,440	41,144	29,596	9,195	243	2,109
5 下水道	140,061	7.9	8,608			8,608	131,453	15,091	91,616	23,759	987
6 公園	88,363	4.4	43,322	784	370	42,168	45,041	12,375	32,648		18
7 教育・病院	309,136	25.9	79,039	16,636	23,842	38,561	230,097	58,629	167,614	3,362	492
8 住宅・宿舍	37,550	▲ 20.8	11,914	5,382	4,859	1,672	25,636	4,108	13,954	24	7,549
9 庁舎	110,231	28.3	43,136	38,546	77	4,513	67,095	7,898	47,819	1,191	10,186
10 再開発	1,130	293.8	0				1,130		1,130		
11 土地造成	6,989	▲ 46.6	2,646	2,099	547		4,343	320	2,652	166	1,204
12 鉄道・軌道	27,004	▲ 1.0	16,186		15,737	449	10,818	3,183		7,635	
13 郵便	317	▲ 77.0	317			317	0				
14 電気・ガス	9,471	229.5	0				9,471			9,471	
15 上・工業水道	143,946	19.8	38		38		143,908	13,560	49,331	79,689	1,328
16 廃棄物処理	125,523	129.2	571			571	124,952	402	115,945	1,127	7,478
17 その他	263,313	197.0	190,180	178,972	6,677	4,531	73,133	20,428	42,560	295	9,849
災害復旧(再掲)	88,636	53.6	20,703	17,575	687	2,442	67,933	33,382	32,569	1,477	504
維持補修(再掲)	346,043	▲ 9.6	67,470	43,879	9,915	13,677	278,572	143,463	103,561	12,791	18,757

II. 公共機関からの受注工事(1件500万円以上の工事)

II-2. 2)発注機関別・目的別工事分類別請負契約額(寄与度) 令和4年 9月分

	合 計	国の機関			地方の機関					
		国	独立 行政法人	政府関連 企業等	都道府県	市区町村	地方 公営企業	その他		
T 合計	20.1	8.2	8.9	0.2	▲ 0.8	11.9	3.4	8.7	▲ 0.7	0.6
1 治山・治水	2.5	▲ 1.4	▲ 1.4	▲ 0.0	▲ 0.0	3.9	3.4	0.5	▲ 0.0	0.0
2 農林水産	▲ 0.5	0.3	0.3	0.0	▲ 0.0	▲ 0.8	▲ 0.7	0.0		▲ 0.1
3 道路	▲ 1.2	▲ 2.6	▲ 1.1	0.0	▲ 1.5	1.4	▲ 0.1	1.3	0.1	0.1
4 港湾・空港	1.5	1.3	1.2		0.1	0.2	0.2	▲ 0.1	0.0	0.1
5 下水道	0.5	▲ 0.9			▲ 0.9	1.4	0.2	2.0	▲ 0.8	0.0
6 公園	0.2	1.9	▲ 0.0	▲ 0.1	2.0	▲ 1.7	▲ 0.0	▲ 1.5	▲ 0.2	0.0
7 教育・病院	3.1	1.1	0.5	0.6	0.0	2.1	0.5	2.1	▲ 0.5	0.0
8 住宅・宿舍	▲ 0.5	0.2	0.2	0.0	0.0	▲ 0.7	▲ 0.2	▲ 0.1	▲ 0.0	▲ 0.4
9 庁舎	1.2	0.6	1.1	▲ 0.6	0.1	0.6	▲ 0.1	0.3	0.0	0.5
10 再開発	0.0	▲ 0.0		▲ 0.0		0.0		0.0		
11 土地造成	▲ 0.3	0.1	0.1	▲ 0.0		▲ 0.4	▲ 0.2	▲ 0.2	▲ 0.0	▲ 0.0
12 鉄道・軌道	▲ 0.0	0.3		0.3	▲ 0.0	▲ 0.3	▲ 0.3		▲ 0.0	
13 郵便	▲ 0.1	▲ 0.1			▲ 0.1					
14 電気・ガス	0.3					0.3			0.3	
15 上・工業水道	1.2	▲ 0.0		▲ 0.0		1.2	0.4	0.3	0.5	0.0
16 廃棄物処理	3.5	▲ 0.0			▲ 0.0	3.5	▲ 0.0	3.5	0.0	0.1
17 その他	8.6	7.6	8.0	0.1	▲ 0.5	1.0	0.2	0.5	▲ 0.0	0.4
災害復旧(再掲)	1.5	0.8	0.7	0.0	0.1	0.7	▲ 0.3	0.9	0.1	0.0
維持補修(再掲)	▲ 1.8	▲ 2.6	0.5	0.4	▲ 3.4	0.8	0.7	0.5	▲ 0.8	0.4

Ⅱ.公共機関からの受注工事(1件500万以上の工事)

Ⅱ-3.工事種類別請負契約額

令和4年 9月分

(単位:百万円, %)

	請負契約額		
		前年同月比	寄与度
合計	2,427,205	20.1	20.1
建築・建築設備合計	643,039	23.2	6.0
1. 住宅・同設備工事	35,193	▲ 44.2	▲ 1.4
2. 非住宅・同設備工事	607,846	32.5	7.4
土木工事計	1,616,413	21.9	14.4
3. 橋梁・高架構造物工事	186,798	▲ 35.1	▲ 5.0
4. トンネル工事	77,561	27.8	0.8
5. ダム・えん堤工事	44,844	0.5	0.0
6. 管渠工事	111,584	▲ 10.2	▲ 0.6
7. 電線路工事	28,449	32.2	0.3
8. 舗装工事	125,237	18.2	1.0
9. しゅんせつ・埋立工事	25,522	31.0	0.3
10. 土工事(9.を除く)	157,915	29.2	1.8
11. その他の土木工事	858,503	59.2	15.8
12. 機械装置等工事	167,754	▲ 2.8	▲ 0.2

II. 公共機関からの受注工事(1件500万円以上の工事)

II-4. 発注機関別・施工都道府県別請負契約額

令和4年 9月分

(単位:百万円,%)

	合計		国の機関				地方の機関				
		前年 同月比		国	独立 行政法人	政府関連 企業等	都道府県	市区町村	地方 公営企業	その他	
T.全国計	2,427,205	20.1	797,635	510,367	54,086	233,182	1,629,571	689,736	759,469	130,460	49,906
1.北海道	103,173	▲ 4.1	34,224	19,901	13,358	966	68,948	22,363	43,656	2,092	838
2.青森	31,206	▲ 26.2	3,737	3,420	66	251	27,469	19,555	4,704	832	2,378
3.岩手	18,727	▲ 37.1	4,802	3,868		934	13,925	6,856	5,992	1,053	23
4.宮城	28,879	15.1	7,244	4,126	29	3,090	21,635	5,942	12,283	2,435	976
5.秋田	23,603	22.3	9,571	3,290	944	5,337	14,032	7,043	5,645	1,052	292
6.山形	21,294	▲ 11.7	2,646	2,535		111	18,648	10,896	6,629	814	308
7.福島	53,604	24.6	22,879	20,566	283	2,030	30,725	12,050	16,577	1,621	477
8.茨城	86,167	▲ 3.3	60,609	10,284	3,437	46,887	25,558	11,759	10,891	2,684	224
9.栃木	28,066	32.1	3,396	1,013	73	2,310	24,670	13,064	10,252	1,152	203
10.群馬	20,943	▲ 17.4	1,341	926		415	19,602	8,882	9,617	1,040	63
11.埼玉	47,311	▲ 45.5	17,902	14,208	2,857	836	29,409	12,413	14,369	2,166	461
12.千葉	98,060	157.0	16,454	8,967	1,334	6,153	81,606	38,775	31,649	10,728	455
13.東京	161,170	40.4	34,350	21,020	4,194	9,136	126,820	56,150	36,852	28,890	4,928
14.神奈川	96,838	2.7	24,797	4,548	645	19,603	72,042	11,573	57,480	2,505	483
15.新潟	74,360	82.1	20,644	19,411		1,233	53,716	16,347	23,414	8,739	5,216
16.富山	25,972	41.4	17,579	5,643		11,936	8,393	4,620	2,523	858	391
17.石川	18,355	▲ 52.6	3,864	3,661	122	80	14,491	6,676	7,341	363	111
18.福井	24,201	▲ 19.1	7,552	4,310	1,944	1,298	16,648	7,903	7,682	65	998
19.山梨	15,537	▲ 61.7	3,820	2,466		1,354	11,717	8,462	2,977	278	
20.長野	32,767	▲ 27.7	7,292	4,710	1,246	1,337	25,474	13,666	9,558	1,552	699
21.岐阜	83,176	80.3	25,350	22,856	41	2,452	57,827	8,000	43,681	5,849	298
22.静岡	66,953	10.3	14,052	5,070	71	8,912	52,901	27,208	22,979	1,794	919
23.愛知	115,917	▲ 23.0	26,473	11,729	12,099	2,646	89,444	38,659	39,861	4,220	6,704
24.三重	51,512	61.0	14,223	11,263	442	2,519	37,288	22,587	8,540	6,011	151
25.滋賀	17,751	18.6	10,226	1,715	643	7,869	7,525	5,354	1,003	1,155	13
26.京都	54,456	213.7	17,354	2,113	9	15,233	37,102	25,402	6,960	938	3,802
27.大阪	75,015	31.5	20,000	5,813	260	13,927	55,015	26,100	26,061	494	2,360
28.兵庫	83,176	23.7	38,346	9,214	3,886	25,246	44,830	23,880	17,138	3,715	97
29.奈良	29,181	83.0	2,544	2,482	62		26,637	14,352	11,995	289	
30.和歌山	47,341	40.7	16,791	13,959	833	1,999	30,549	23,508	4,275	2,789	-22
31.鳥取	16,039	8.7	2,846	2,292		553	13,194	6,573	6,600		21
32.島根	50,387	194.2	26,480	4,500		21,980	23,907	8,404	14,775	356	372
33.岡山	27,725	30.5	6,523	3,766		2,756	21,202	9,269	11,636	97	201
34.広島	34,626	▲ 7.3	10,485	9,045		1,440	24,141	12,706	7,959	1,799	1,678
35.山口	51,109	4.4	1,766	1,482	211	74	49,342	5,913	29,450	13,980	
36.徳島	29,545	12.6	6,171	5,437		734	23,374	12,201	10,884	290	
37.香川	23,780	152.0	1,027	390	141	496	22,753	6,608	8,840	6,725	580
38.愛媛	24,691	▲ 14.4	2,955	1,502	389	1,063	21,736	8,875	12,510	352	
39.高知	15,371	▲ 26.1	3,398	3,236		162	11,972	6,122	5,757		93
40.福岡	62,092	2.3	31,889	28,661	23	3,204	30,203	15,595	9,358	4,142	1,108
41.佐賀	14,511	▲ 34.8	2,803	1,801	19	983	11,708	5,844	4,002	1,761	101
42.長崎	99,572	211.4	2,599	2,282	88	229	96,972	14,459	82,290		222
43.熊本	55,032	26.5	10,587	8,483		2,105	44,445	10,683	24,818	666	8,278
44.大分	24,600	▲ 21.7	2,524	2,252	47	225	22,076	15,980	3,719	798	1,578
45.宮崎	23,585	▲ 45.4	1,713	1,713			21,871	19,636	2,113	24	99
46.鹿児島	201,794	445.5	169,863	164,800	4,289	774	31,931	15,067	14,655	711	1,498
47.沖縄	38,036	▲ 31.4	23,942	23,639		303	14,094	5,753	7,519	590	232

注) 受注高の少ない集計区分等の数値は、誤差が大きいため利用に当たっては注意してください。

II-5. 発注機関別・施工地域別請負契約額

令和4年 9月分

(単位:百万円,%)

	合計		国の機関				地方の機関				
		前年 同月比		国	独立 行政法人	政府関連 企業等	都道府県	市区町村	地方 公営企業	その他	
T.全国計	2,427,205	20.1	797,635	510,367	54,086	233,182	1,629,571	689,736	759,469	130,460	49,906
1.北海道	103,173	▲ 4.1	34,224	19,901	13,358	966	68,948	22,363	43,656	2,092	838
2.東北	177,313	▲ 3.4	50,879	37,805	1,322	11,752	126,434	62,342	51,831	7,807	4,454
3.関東	586,859	5.6	169,959	68,142	13,787	88,031	416,900	174,744	183,645	50,995	7,516
4.北陸	142,887	11.8	49,639	33,025	2,066	14,548	93,248	35,547	40,961	10,024	6,716
5.中部	317,558	9.7	80,098	50,917	12,653	16,528	237,460	96,454	115,061	17,873	8,072
6.近畿	306,920	48.9	105,262	35,296	5,692	64,274	201,658	118,596	67,432	9,380	6,250
7.中国	179,886	29.0	48,100	21,085	211	26,804	131,786	42,865	70,420	16,231	2,271
8.四国	93,387	9.5	13,552	10,565	531	2,456	79,835	33,806	37,990	7,366	673
9.九州・沖縄	519,222	59.5	245,922	233,632	4,467	7,823	273,301	103,018	148,474	8,692	13,117

注) 地域別区分

東 北	: 青森県, 岩手県, 宮城県, 秋田県, 山形県, 福島県	近 畿	: 滋賀県, 京都府, 大阪府, 兵庫県, 奈良県, 和歌山県
関 東	: 茨城県, 栃木県, 群馬県, 埼玉県, 千葉県, 東京都, 神奈川県, 山梨県, 長野県	中 国	: 鳥取県, 島根県, 岡山県, 広島県, 山口県
北 陸	: 新潟県, 富山県, 石川県, 福井県	四 国	: 徳島県, 香川県, 愛媛県, 高知県
中 部	: 岐阜県, 静岡県, 愛知県, 三重県	九州・沖縄	: 福岡県, 佐賀県, 長崎県, 熊本県, 大分県, 宮崎県, 鹿児島県, 沖縄県

Ⅲ. 民間等からの受注工事

Ⅲ-1. 発注者別請負契約額時系列表

1) 建築工事・建設設備工事(1件5億円以上の工事)

(単位: 百万円, %)

	合 計		農林漁業		鉱業、採石業、砂利採取業		製造業		電気・ガス・熱供給		運輸業、郵便業		情報通信業		卸売業、小売業		金融業、保険業		不動産業		サービス業		その他	
	前年比	前年比	前年比	前年比	前年比	前年比	前年比	前年比	前年比	前年比	前年比	前年比	前年比	前年比	前年比	前年比	前年比	前年比	前年比	前年比	前年比	前年比	前年比	
R2年度	10,627,856	-	59,241	-	441,464	-	1,732,423	-	333,498	-	624,660	-	144,129	-	483,925	-	268,198	-	4,352,211	-	1,957,764	-	230,322	-
R3年度	12,630,525	18.8	79,249	33.8	340,118	▲ 23.0	2,278,629	31.5	293,906	▲ 11.9	1,134,759	81.7	149,609	3.8	691,784	43.0	223,483	▲ 16.7	4,500,522	3.4	2,462,982	25.8	475,485	106.4
R3. 4~R3. 9	4,890,174	20.2	40,532	41.0	215,592	18.0	847,941	21.2	122,891	▲ 23.8	315,193	58.8	63,826	▲ 13.8	277,010	52.5	47,858	▲ 31.3	1,808,405	12.7	967,821	27.3	183,103	72.0
R4. 4~R4. 9	6,251,017	27.8	40,406	▲ 0.3	137,893	▲ 36.0	1,613,746	90.3	73,371	▲ 40.3	304,601	▲ 3.4	138,131	116.4	351,849	27.0	170,991	257.3	2,268,128	25.4	910,724	▲ 5.9	241,176	31.7
R2年	9,993,115	-	45,500	-	351,986	-	1,655,675	-	342,056	-	596,312	-	166,435	-	414,247	-	274,706	-	4,034,019	-	1,906,179	-	206,001	-
R3年	12,106,000	21.1	84,428	85.6	492,977	40.1	1,998,228	20.7	261,985	▲ 23.4	843,946	41.5	124,676	▲ 25.1	691,623	67.0	222,716	▲ 18.9	4,497,601	11.5	2,492,803	30.8	395,016	91.8
R3. 1~R3. 9	9,043,579	19.2	67,366	61.0	428,607	40.0	1,398,317	19.2	200,279	▲ 19.0	635,608	29.6	92,411	▲ 26.0	471,026	53.9	144,509	▲ 16.4	3,567,165	17.1	1,764,848	17.2	273,444	58.5
R4. 1~R4. 9	10,928,947	20.8	62,060	▲ 7.9	198,049	▲ 53.8	2,444,523	74.8	182,679	▲ 8.8	915,828	44.1	191,649	107.4	546,026	15.9	268,409	85.7	4,029,809	13.0	1,677,929	▲ 4.9	411,986	50.7
R3. 7~9	2,816,112	22.7	22,417	159.4	154,606	6.3	514,258	24.2	54,839	▲ 10.5	123,494	51.5	12,222	▲ 72.9	122,166	32.2	31,772	▲ 33.1	1,094,258	10.5	607,055	71.2	79,027	47.1
R3. 10~12	3,062,421	27.3	17,062	367.0	64,370	40.7	599,911	24.4	61,706	▲ 34.9	208,338	97.1	32,265	▲ 22.3	220,598	103.8	78,207	▲ 23.3	930,436	▲ 5.9	727,956	81.7	121,572	262.8
R4. 1~3	4,677,930	12.6	21,654	▲ 19.3	60,155	▲ 71.8	830,777	50.9	109,308	41.2	611,227	90.8	53,518	87.2	194,176	0.1	97,418	0.8	1,761,681	0.2	767,205	▲ 3.7	170,810	89.1
R4. 4~6	2,888,612	39.3	24,892	37.4	96,653	58.5	742,226	122.4	26,332	▲ 61.3	152,800	▲ 20.3	52,333	1.4	140,678	▲ 9.1	99,082	515.9	1,085,964	52.1	368,544	2.2	99,109	▲ 4.8
R4. 7~9	3,362,404	19.4	15,514	▲ 30.8	41,240	▲ 73.3	871,520	69.5	47,040	▲ 14.2	151,801	22.9	85,798	602.0	211,171	72.9	71,909	126.3	1,182,164	8.0	542,180	▲ 10.7	142,067	79.8
令和2年 4月	559,544	-	6,110	-	1,842	-	69,737	-	35,562	-	11,851	-	9,744	-	35,599	-	8,253	-	239,467	-	129,166	-	12,213	-
5月	541,077	-	1,726	-	14,898	-	117,891	-	2,471	-	39,250	-	1,371	-	26,828	-	5,300	-	157,683	-	170,227	-	3,432	-
6月	672,649	-	12,276	-	20,497	-	97,985	-	61,958	-	65,910	-	17,828	-	26,880	-	8,570	-	217,347	-	106,285	-	37,113	-
7月	638,268	-	0	-	52,402	-	155,077	-	13,364	-	13,383	-	5,416	-	30,281	-	6,202	-	225,733	-	126,132	-	10,278	-
8月	689,669	-	6,521	-	25,124	-	77,396	-	38,849	-	24,186	-	7,330	-	21,498	-	14,676	-	379,167	-	81,898	-	13,024	-
9月	966,986	-	2,121	-	67,927	-	181,745	-	9,082	-	43,963	-	32,331	-	40,604	-	26,639	-	385,659	-	146,502	-	30,413	-
10月	684,743	-	0	-	19,965	-	110,199	-	7,528	-	36,471	-	8,136	-	54,872	-	9,042	-	338,506	-	91,414	-	8,613	-
11月	734,894	-	1,047	-	16,078	-	156,540	-	77,668	-	35,861	-	6,246	-	16,893	-	12,563	-	259,437	-	138,225	-	14,335	-
12月	986,620	-	2,606	-	9,717	-	215,498	-	9,631	-	33,371	-	27,142	-	36,454	-	80,302	-	390,452	-	170,887	-	10,560	-
令和3年 1月	587,095	▲ 2.9	0	▲ 100.0	13,829	54.1	74,270	1.5	25,996	▲ 8.2	44,881	82.3	0	▲ 100.0	53,879	207.8	9,893	▲ 59.5	224,084	▲ 12.6	129,321	▲ 14.8	10,941	32.8
2月	972,268	39.5	5,074	-	29,175	123.1	90,555	2.3	7,998	▲ 69.5	51,781	▲ 16.7	20,485	▲ 30.6	49,391	42.2	13,975	935.9	505,498	76.9	170,597	17.8	27,739	154.2
3月	2,594,042	17.0	21,759	87.5	170,011	67.5	385,551	23.6	43,393	38.1	223,753	9.0	8,099	▲ 32.0	90,745	25.8	72,783	▲ 6.0	1,029,177	14.6	497,109	10.8	51,660	10.2
令和3年 4月	514,044	▲ 8.1	1,178	▲ 80.7	31,154	1,591.2	86,992	24.7	31,973	▲ 10.1	14,214	19.9	20,573	111.1	36,673	3.0	3,565	▲ 56.8	135,618	▲ 43.4	98,025	▲ 24.1	54,080	342.8
5月	573,696	6.0	11,039	539.5	18,241	22.4	76,148	▲ 35.4	17,170	595.0	88,564	125.6	25,530	1,762.1	54,749	104.1	6,279	18.5	151,161	▲ 4.1	104,069	▲ 38.9	20,746	504.4
6月	986,321	46.6	5,898	▲ 52.0	11,591	▲ 43.4	170,543	74.1	18,910	▲ 69.5	88,922	34.9	5,502	▲ 69.1	63,422	135.9	6,242	▲ 27.2	427,368	96.6	158,672	▲ 49.3	29,251	▲ 21.2
7月	766,372	20.1	7,347	-	19,674	▲ 62.5	195,491	26.1	21,024	57.3	33,081	147.2	2,303	▲ 57.5	66,873	120.8	18,826	203.5	236,821	4.9	119,921	▲ 4.9	45,011	337.9
8月	676,446	▲ 1.9	7,549	15.8	50,785	102.1	191,219	147.1	2,436	▲ 93.7	16,375	▲ 32.3	4,021	▲ 45.1	23,240	8.1	3,172	▲ 78.4	234,086	▲ 38.3	124,214	51.7	19,349	48.6
9月	1,373,294	42.0	7,521	254.6	84,146	23.9	127,547	▲ 29.8	31,379	245.5	74,038	68.4	5,898	▲ 81.8	32,053	▲ 21.1	9,774	▲ 63.3	623,351	61.6	362,920	147.7	14,666	▲ 51.8
10月	830,102	21.2	6,913	-	11,260	▲ 43.6	163,366	48.2	4,644	▲ 38.3	30,430	▲ 16.6	12,289	51.0	61,297	11.7	16,661	84.3	248,128	▲ 26.7	234,379	156.4	40,735	373.0
11月	837,256	13.9	8,017	665.7	12,098	▲ 24.8	219,559	40.3	18,408	▲ 76.3	28,260	▲ 21.2	10,980	75.8	71,448	322.9	24,751	97.0	304,108	17.2	104,345	▲ 24.5	35,282	146.1
12月	1,395,064	41.4	2,132	▲ 18.2	41,012	322.1	216,987	0.7	38,655	301.4	149,648	348.4	8,996	▲ 66.9	87,852	141.0	36,795	▲ 54.2	378,200	▲ 3.1	389,232	127.8	45,556	331.4
令和4年 1月	903,339	53.9	3,520	-	12,393	▲ 10.4	107,721	45.0	16,426	▲ 36.8	263,755	487.7	9,570	-	40,363	▲ 25.1	20,151	103.7	261,645	16.8	137,502	6.3	30,293	176.9
2月	1,232,709	26.8	-1,154	-	5,005	▲ 82.8	273,557	202.1	23,112	189.0	72,753	40.5	25,513	24.5	45,392	▲ 8.1	11,553	▲ 17.3	528,521	4.6	201,307	18.0	47,151	70.0
3月	2,541,882	▲ 2.0	19,288	▲ 11.4	42,758	▲ 74.8	449,499	16.6	69,770	60.8	274,719	22.8	18,435	127.6	108,421	19.5	65,714	▲ 9.7	971,515	▲ 5.6	428,397	▲ 13.8	93,365	80.7
令和4年 4月	859,897	67.3	14,002	1,088.8	15,577	▲ 50.0	196,209	125.5	8,020	▲ 74.9	36,173	154.5	1,716	▲ 91.7	29,615	▲ 19.2	45,785	1,184.3	304,223	124.3	171,440	74.9	37,137	▲ 31.3
5月	783,763	36.6	5,028	▲ 54.5	46,289	153.8	199,576	162.1	7,431	▲ 56.7	38,984	▲ 56.0	9,569	▲ 62.5	38,752	▲ 29.2	4,837	▲ 23.0	331,682	119.4	77,005	▲ 26.0	24,611	18.6
6月	1,244,953	26.2	5,862	▲ 0.6	34,787	200.1	346,441	103.1	10,880	▲ 42.5	77,642	▲ 12.7	41,048	646.0	72,311	14.0	48,461	676.4	450,059	5.3	120,099	▲ 24.3	37,361	27.7
7月	866,261	13.0	7,692	4.7	26,481	34.6	178,404	▲ 8.7	23,122	10.0	28,913	▲ 12.6	22,386	872.0	74,245	11.0	11,547	▲ 38.7	316,732	33.7	126,327	5.3	50,410	12.0
8月	1,002,591	48.2	2,060	▲ 72.7	3,858	▲ 92.4	317,683	66.1	9,055	271.7	50,767	210.0	8,421	109.4	49,895	114.7	37,631	1,086.3	337,722	44.3	148,868	19.8		

Ⅲ. 民間等からの受注工事

Ⅲ-1. 発注者別請負契約額時系列表

2) 土木工事及び機械装置等工事（1件500万円以上の工事）

（単位：百万円、％）

	合 計		農林漁業		鉱業、採石業、砂利採取業		製造業		電気・ガス・熱供給		運輸業、郵便業		情報通信業		卸売業、小売業		金融業、保険業		不動産業		サービス業		その他	
	前年比	前年比	前年比	建設業	前年比	前年比	水道業	前年比	前年比	前年比	前年比	前年比	前年比	前年比	前年比	前年比	前年比	前年比	前年比	前年比	前年比	前年比	前年比	
R2年度	8,032,838	-	39,986	-	221,988	-	1,908,452	-	2,515,177	-	1,470,417	-	584,061	-	207,564	-	51,822	-	246,160	-	577,991	-	209,219	-
R3年度	8,414,153	4.7	72,404	81.1	285,062	28.4	2,519,988	32.0	2,223,883	▲ 11.6	1,493,325	1.6	460,898	▲ 21.1	208,713	0.6	36,553	▲ 29.5	280,782	14.1	603,920	4.5	228,626	9.3
R3. 4~R3. 9	3,972,033	0.9	49,415	130.3	141,810	11.1	1,265,668	37.9	962,719	▲ 26.5	621,165	3.1	239,110	▲ 18.3	88,581	▲ 24.0	24,968	51.8	142,124	20.1	276,331	▲ 13.5	160,142	71.4
R4. 4~R4. 9	4,855,753	22.2	33,509	▲ 32.2	290,800	105.1	1,822,720	44.0	1,245,039	29.3	600,665	▲ 3.3	222,214	▲ 7.1	121,037	36.6	20,323	▲ 18.6	149,373	5.1	248,412	▲ 10.1	101,659	▲ 36.5
R2年	8,347,301	-	45,667	-	237,123	-	2,020,863	-	2,650,343	-	1,539,146	-	606,758	-	224,954	-	50,518	-	236,210	-	550,886	-	184,834	-
R3年	8,166,550	▲ 2.2	73,341	60.6	278,870	17.6	2,385,329	18.0	2,135,604	▲ 19.4	1,456,942	▲ 5.3	504,150	▲ 16.9	195,762	▲ 13.0	47,234	▲ 6.5	276,547	17.1	561,651	2.0	251,120	35.9
R3. 1~R3. 9	6,233,972	▲ 4.3	57,700	62.9	194,990	▲ 0.5	1,761,258	15.4	1,700,330	▲ 22.1	1,115,769	▲ 4.3	392,216	▲ 16.3	113,943	▲ 28.5	41,095	31.4	202,374	20.0	439,056	▲ 3.5	215,241	73.4
R4. 1~R4. 9	7,365,294	18.1	40,857	▲ 29.2	350,173	79.6	2,452,969	39.3	2,070,929	21.8	1,131,652	1.4	332,068	▲ 15.3	159,350	39.9	25,770	▲ 37.3	213,859	5.7	453,407	3.3	134,263	▲ 37.6
R3. 7~ 9	2,071,225	13.3	30,820	188.4	88,996	25.6	690,348	56.6	454,904	2.1	280,103	▲ 20.0	112,560	▲ 22.9	56,463	▲ 7.2	7,513	▲ 6.9	82,033	31.0	163,581	▲ 18.3	103,904	220.3
R3. 10~12	1,932,578	5.3	15,641	52.7	83,880	103.9	624,072	26.1	435,274	▲ 7.1	341,173	▲ 8.6	111,934	▲ 19.0	81,819	24.7	6,139	▲ 68.1	74,173	9.8	122,594	28.0	35,880	▲ 40.9
R4. 1~ 3	2,509,541	10.9	7,348	▲ 11.3	59,372	11.6	630,248	27.2	825,889	12.0	530,987	7.4	109,854	▲ 28.2	38,312	51.1	5,447	▲ 66.2	64,485	7.0	204,994	26.0	32,604	▲ 40.8
R4. 4~ 6	2,245,131	18.1	19,377	4.2	128,160	142.7	776,011	34.9	553,304	9.0	297,699	▲ 12.7	106,897	▲ 15.5	87,770	173.3	4,797	▲ 72.5	82,317	37.0	135,815	20.5	52,986	▲ 5.8
R4. 7~ 9	2,610,621	26.0	14,132	▲ 54.1	162,641	82.8	1,046,709	51.6	691,736	52.1	302,966	8.2	115,317	2.4	33,268	▲ 41.1	15,526	106.7	67,056	▲ 18.3	112,598	▲ 31.2	48,673	▲ 53.2
令和2年 4月	1,011,216	-	1,806	-	17,426	-	164,732	-	611,400	-	56,275	-	54,791	-	20,886	-	1,792	-	17,615	-	38,481	-	26,012	-
5月	409,034	-	3,358	-	14,741	-	124,115	-	77,338	-	77,860	-	40,353	-	17,375	-	1,393	-	16,910	-	28,204	-	7,387	-
6月	687,286	-	5,607	-	24,648	-	188,018	-	174,933	-	118,289	-	51,628	-	17,485	-	5,194	-	21,205	-	52,676	-	27,602	-
7月	611,943	-	5,537	-	21,388	-	147,993	-	117,875	-	111,239	-	57,353	-	21,691	-	4,127	-	26,508	-	90,370	-	7,862	-
8月	557,945	-	3,061	-	34,765	-	153,435	-	151,739	-	82,006	-	33,170	-	9,866	-	1,798	-	18,544	-	58,713	-	10,848	-
9月	658,394	-	2,088	-	14,711	-	139,531	-	175,890	-	156,894	-	55,470	-	29,291	-	2,145	-	17,569	-	51,078	-	13,727	-
10月	619,082	-	3,607	-	16,947	-	189,939	-	114,760	-	101,102	-	51,300	-	39,607	-	11,723	-	25,931	-	36,599	-	27,565	-
11月	599,788	-	2,772	-	11,004	-	125,258	-	246,318	-	105,535	-	35,155	-	14,328	-	2,332	-	18,877	-	23,374	-	14,835	-
12月	616,212	-	3,865	-	13,179	-	179,841	-	107,313	-	166,613	-	51,736	-	11,673	-	5,188	-	22,751	-	35,772	-	18,281	-
令和3年 1月	539,606	7.1	3,229	▲ 33.0	15,881	▲ 3.1	113,359	▲ 21.9	184,493	25.2	77,195	▲ 15.3	47,498	1.0	6,989	46.1	1,219	▲ 71.7	14,820	10.5	66,762	184.8	8,161	42.6
2月	542,024	▲ 27.1	2,025	▲ 57.4	17,986	▲ 4.0	147,813	▲ 28.4	149,731	▲ 21.0	121,081	▲ 35.9	47,492	▲ 9.5	9,320	▲ 10.5	2,795	▲ 58.8	12,808	▲ 16.4	24,453	▲ 45.1	6,520	8.0
3月	1,180,309	▲ 11.2	3,031	▲ 31.1	19,314	▲ 41.8	234,417	▲ 8.6	403,387	▲ 24.7	296,328	4.6	58,115	▲ 23.8	9,052	▲ 67.2	12,114	225.0	32,622	51.2	71,511	5.7	40,417	113.3
令和3年 4月	674,729	▲ 33.3	4,109	127.5	16,563	▲ 5.0	155,672	▲ 5.5	237,777	▲ 61.1	117,490	108.8	60,438	10.3	10,077	▲ 51.8	2,298	28.2	17,413	▲ 1.2	26,399	▲ 31.4	26,494	1.9
5月	475,846	16.3	7,640	127.5	13,138	▲ 10.9	165,998	33.7	117,103	51.4	63,729	▲ 18.1	27,402	▲ 32.1	8,014	▲ 53.9	12,474	795.5	14,129	▲ 16.4	25,503	▲ 9.6	20,718	180.4
6月	750,233	9.2	6,846	22.1	23,113	▲ 6.2	253,650	34.9	152,935	▲ 12.6	159,844	35.1	38,711	▲ 25.0	14,027	▲ 19.8	2,683	▲ 48.4	28,549	34.6	60,848	15.5	9,027	▲ 67.3
7月	624,667	2.1	6,569	18.6	31,716	48.3	239,422	61.8	141,372	19.9	70,471	▲ 36.6	39,479	▲ 31.2	6,384	▲ 70.6	272	▲ 93.4	21,317	▲ 19.6	56,585	▲ 37.4	11,079	40.9
8月	552,044	▲ 1.1	17,247	463.5	28,742	▲ 17.3	175,303	14.3	112,883	▲ 25.6	70,910	▲ 13.5	24,441	▲ 26.3	10,507	6.5	1,781	▲ 0.9	26,891	45.0	68,011	15.8	15,329	41.3
9月	894,513	35.9	7,004	235.4	28,538	94.0	275,623	97.5	200,649	14.1	138,722	▲ 11.6	48,640	▲ 12.3	39,572	35.1	5,459	154.4	33,825	92.5	38,986	▲ 23.7	77,496	464.5
10月	512,422	▲ 17.2	7,126	97.6	19,352	14.2	181,682	▲ 4.3	103,890	▲ 9.5	85,822	▲ 15.1	33,510	▲ 34.7	7,388	▲ 81.3	2,067	▲ 82.4	12,674	▲ 51.1	47,066	28.6	11,845	▲ 57.0
11月	650,938	8.5	5,038	81.7	44,318	302.7	203,720	62.6	145,754	▲ 40.8	97,534	▲ 7.6	29,378	▲ 16.4	34,381	140.0	2,866	▲ 2.9	33,699	78.5	39,838	70.4	15,012	1.2
12月	769,219	24.8	3,476	▲ 10.0	20,210	53.3	238,670	32.7	185,630	73.0	157,816	▲ 5.3	49,046	▲ 5.2	40,050	243.1	1,806	▲ 65.2	27,800	22.2	35,691	▲ 0.2	9,024	▲ 50.6
令和4年 1月	469,659	▲ 13.0	2,161	▲ 33.1	20,090	26.5	189,076	66.8	112,087	▲ 39.2	64,227	▲ 16.8	34,378	▲ 27.6	11,450	63.8	2,321	90.4	10,773	▲ 27.3	19,210	▲ 71.2	3,884	▲ 52.4
2月	635,781	17.3	2,596	28.2	17,963	▲ 0.1	181,005	22.5	179,055	19.6	139,882	15.5	36,929	▲ 22.2	10,829	16.2	1,337	▲ 52.1	25,530	99.3	29,521	20.7	11,135	70.8
3月	1,404,101	19.0	2,591	▲ 14.5	21,320	10.4	260,167	11.0	534,747	32.6	326,878	10.3	38,547	▲ 33.7	16,034	77.1	1,789	▲ 85.2	28,182	▲ 13.6	156,263	118.5	17,585	▲ 56.5
令和4年 4月	687,893	2.0	3,453	▲ 16.0	19,412	17.2	301,625	93.8	157,820	▲ 33.6	78,308	▲ 33.3	35,964	▲ 40.5	17,468	73.3	2,031	▲ 11.6	23,264	33.6	33,011	25.0	15,537	▲ 41.4
5月	679,416	42.8	12,334	61.4	70,921	439.8	267,125	60.9	138,110	17.9	83,197	30.5	23,293	▲ 15.0	8,141	1.6	1,645	▲ 86.8	22,613	60.0	40,110	57.3	11,928	▲ 42.4
6月	877,823	17.0	3,591	▲ 47.6	37,827	63.7	207,261	▲ 18.3	257,374	68.3	136,193	▲ 14.8	47,640	23.1	62,160	343.2	1,121	▲ 58.2	36,440	27.6	62,694	3.0	25,521	182.7
7月	700,917	12.2	5,815	▲ 11.5	63,549	100.4	260,472	8.8	147,484	4.3	87,636	24.4	40,405	2.3	12,523	96.2	2,304	745.8	26,492	24.3	34,534	▲ 39.0	19,704	77.8
8月	1,099,456	99.2	5,988	▲ 65.3	65,739	128.7	459,859	162.3	356,394	215.7	98,191	38.5	36,682	50.1	14,326	36.4	2,819	58.2	15,365	▲ 42.9	33,786	▲ 50.		

Ⅲ. 民間等からの受注工事

Ⅲ-2. 1)発注者別・工事種類別請負契約額

令和4年 9月分

(単位:百万円, %)

	合 計		農林漁業	鉱業,採石業, 砂利採取業, 建設業	製造業	電気・ガス・ 熱供給・ 水道業	運輸業, 郵便業	情報通信業	卸売業, 小売業	金融業, 保険業	不動産業	サービス業	その他
		前年同月比											
T 建築・建築設備工事計	1,493,552	8.8	5,762	10,902	375,433	14,863	72,121	54,991	87,031	22,731	527,710	266,985	55,024
1 住宅	519,226	56.6			7,750						345,856	119,778	45,842
2 事務所	179,911	▲ 53.7	1,769	4,486	18,059		29,661	33,032	6,131	13,407	57,845	13,805	1,717
3 店舗	77,335	▲ 37.7					2,715		19,546	2,534	36,618	15,922	
4 工場・発電所	341,675	75.6		914	316,105	5,158	1,766	11,750	3,260			2,723	
5 倉庫・流通施設	186,410	3.3		5,502	2,579	6,086	29,470		58,095		70,421	8,895	5,362
6 教育・研究・文化施設	53,632	41.6			30,940		1,163					21,529	
7 医療・福祉施設	75,487	30.6					626				2,325	71,285	1,251
8 宿泊施設	22,148	▲ 2.8								6,789	13,719	1,640	
9 娯楽施設	3,798	-										3,798	
10 その他の建築工事	33,931	▲ 4.5	3,992			3,618	6,721	10,210			928	7,609	852
T 土木工事・機械装置等工事計	810,248	▲ 9.4	2,329	33,353	326,379	187,860	117,139	38,230	6,419	10,402	25,199	44,277	18,663
ST 土木工事計	362,043	▲ 15.4	711	27,705	24,650	91,771	109,957	30,792	2,734	9,700	24,040	26,195	13,790
1 発電用土木工事	42,429	24.5		2,584	243	39,500			7			10	85
2 鉄道工事	81,063	▲ 20.7		268	34		80,289		472				
3 埠頭・港湾工事	11,496	▲ 12.6	209	360	1,509	61	6,571		37		127	587	2,035
4 道路工事	7,301	▲ 62.7	176	1,635	795	435	996		557	57		2,220	431
5 管工事	20,279	72.9		9,866	1,791	5,137	295				136	183	2,870
6 電線路工事	70,950	▲ 18.9		3,986	717	32,181	1,138	30,367	282	205		1,939	133
7 土地造成・埋立工事	25,676	▲ 18.3	196	2,136	866	352	2,573	387	288		10,399	4,690	3,789
8 ゴルフ場建設工事	489	60.2										489	
9 構内環境整備工事	14,409	9.6	60	3,786	7,144	478	431		227	46	410	1,319	506
10 その他の土木工事	87,952	▲ 23.2	70	3,084	11,552	13,627	17,664	38	863	9,392	12,967	14,757	3,940
ST 機械装置等工事	448,205	▲ 4.0	1,618	5,648	301,729	96,088	7,182	7,438	3,685	703	1,159	18,082	4,873

注) 建築・建築設備工事については、1件の請負契約額が5億円以上の工事、土木工事及び機械装置等工事については1件の請負契約額が500万円以上の工事について調査対象としている。

Ⅲ. 民間等からの受注工事

Ⅲ-2. 2)発注者別・工事種類別請負契約額(寄与度)

令和4年 9月分

	合 計	農林漁業	鉱業, 採石業, 砂利採取業, 建設業	製造業	電気・ガス・ 熱供給・ 水道業	運輸業, 郵便業	情報通信業	卸売業, 小売業	金融業, 保険業	不動産業	サービス業	その他
T 建築・建築設備工事計	8.8	▲ 0.1	▲ 5.3	18.1	▲ 1.2	▲ 0.1	3.6	4.0	0.9	▲ 7.0	▲ 7.0	2.9
1 住宅	13.7		▲ 0.1	0.3				▲ 0.1	▲ 0.1	3.1	7.9	2.8
2 事務所	▲ 15.2	0.1	▲ 0.2	0.3	▲ 0.2	1.6	2.0	▲ 0.2	0.5	▲ 8.3	▲ 11.0	0.1
3 店舗	▲ 3.4		▲ 0.3	▲ 0.0		0.2		0.7	0.0	1.6	▲ 5.3	▲ 0.3
4 工場・発電所	10.7		▲ 4.9	16.3	▲ 1.5	0.0	0.8	0.1		▲ 0.1	▲ 0.0	
5 倉庫・流通施設	0.4		0.4	▲ 0.6	0.3	▲ 1.4		3.7		▲ 2.8	0.5	0.3
6 教育・研究・文化施設	1.1			1.8		0.1					▲ 0.7	
7 医療・福祉施設	1.3		▲ 0.1			0.0				▲ 0.2	1.5	0.0
8 宿泊施設	▲ 0.0					▲ 0.3		0.5	0.2	▲ 0.5		
9 娯楽施設	0.3										0.3	
10 その他の建築工事	▲ 0.1	▲ 0.2	▲ 0.1		0.2	▲ 0.5	0.7	▲ 0.1		▲ 0.4	0.3	0.1
T 土木工事・機械装置等工事計	▲ 9.4	▲ 0.5	0.5	5.7	▲ 1.4	▲ 2.4	▲ 1.2	▲ 3.7	0.6	▲ 1.0	0.6	▲ 6.6
ST 土木工事計	▲ 7.3	▲ 0.5	0.4	▲ 3.9	0.3	▲ 1.9	▲ 1.4	▲ 0.0	0.8	▲ 0.7	▲ 0.2	▲ 0.2
1 発電用土木工事	0.9	▲ 0.0	0.3	▲ 0.1	0.8			0.0			▲ 0.0	▲ 0.0
2 鉄道工事	▲ 2.4		▲ 0.1	▲ 0.0		▲ 2.2		▲ 0.1				
3 埠頭・港湾工事	▲ 0.2	0.0	0.0	0.0	▲ 0.0	▲ 0.3		▲ 0.0		0.0	0.0	0.0
4 道路工事	▲ 1.4	▲ 0.1	▲ 0.7	0.1	▲ 0.1	▲ 0.1		0.1	0.0	▲ 0.7	0.2	0.0
5 管工事	1.0	▲ 0.0	1.1	▲ 0.4	▲ 0.0	0.0				▲ 0.0	0.0	0.3
6 電線路工事	▲ 1.9		▲ 0.0	▲ 0.2	▲ 0.4	▲ 0.0	▲ 1.3	▲ 0.0	0.0		0.1	▲ 0.0
7 土地造成・埋立工事	▲ 0.6	▲ 0.3	▲ 0.0	0.0	▲ 0.6	0.0	▲ 0.0	0.0	▲ 0.0	▲ 0.1	0.1	0.2
8 ゴルフ場建設工事	0.0			▲ 0.0							0.0	
9 構内環境整備工事	0.1	▲ 0.0	0.4	0.1	▲ 0.1	▲ 0.0		▲ 0.0	0.0	▲ 0.2	0.0	0.0
10 その他の土木工事	▲ 3.0	▲ 0.1	▲ 0.4	▲ 3.4	0.7	0.6	▲ 0.1	▲ 0.0	0.8	0.3	▲ 0.7	▲ 0.8
ST 機械装置等工事	▲ 2.1	▲ 0.0	0.1	9.6	▲ 1.7	▲ 0.5	0.2	▲ 3.7	▲ 0.2	▲ 0.3	0.8	▲ 6.4

注) 建築・建築設備工事については、1件の請負契約額が5億円以上の工事、土木工事及び機械装置等工事については1件の請負契約額が500万円以上の工事について調査対象としている。

Ⅲ. 民間等からの受注工事

Ⅲ-3. 発注者別・施工都道府県別請負契約額

令和4年 9月分

1) 建築工事・建築設備工事(1件5億円以上の工事)

(単位:百万円,%)

	合 計		農林漁業	鉱業、採石業、 砂利採取業、 建設業	製造業	電気・ガス・ 熱供給・ 水道業	運輸業、 郵便業	情報通信業	卸売業、 小売業	金融業、 保険業	不動産業	サービス業	その他
		前年同月比											
T.全国計	1,493,552	8.8	5,762	10,902	375,433	14,863	72,121	54,991	87,031	22,731	527,710	266,985	55,024
1.北海道	9,074	▲ 85.6							659		2,919	5,496	
2.青森	551	▲ 78.0				-1,528					1,227		852
3.岩手	4,586	85.0	3,039		1,547								
4.宮城	17,703	34.3			3,879						12,573		1,251
5.秋田	4,197	500.4			4,197								
6.山形	0	▲ 100.0											
7.福島	29,664	226.1		2,008	770	6,086		15,301				5,500	
8.茨城	54,942	1.7			9,703		7,480				34,161		3,598
9.栃木	16,795	134.8			16,795								
10.群馬	14,187	312.2		2,989	3,041				831		7,326		
11.埼玉	73,748	136.7			13,405				32,890		21,099	4,516	1,837
12.千葉	78,936	1.8		4,486	1,563		10,014				46,612	14,353	1,909
13.東京	389,225	▲ 25.7		505	10,960	3,618	26,492	7,051	1,085	9,186	167,980	140,384	21,963
14.神奈川	62,105	31.6			6,809		1,897		2,294		38,108	4,587	8,410
15.新潟	14,449	▲ 5.5			3,266				6,131			5,052	
16.富山	11,339	269.5	1,769		5,837		781		2,952				
17.石川	4,954	259.2			2,638						1,783	533	
18.福井	0												
19.山梨	9,296	200.9			5,137	1,654	605					1,900	
20.長野	24,223	52.0			8,592			10,587			5,045		
21.岐阜	12,049	-			3,892							8,157	
22.静岡	29,979	310.0			20,902	3,591						5,486	
23.愛知	73,353	2.7			23,757		5,438		23,600		20,558		
24.三重	9,490	▲ 3.7			6,369				3,121				
25.滋賀	0	▲ 100.0											
26.京都	31,434	1.9					1,163	2,832	3,250	21,945	2,244		
27.大阪	139,514	▲ 11.2			14,863		4,113	7,118	2,432	108,950	2,039		
28.兵庫	22,596	▲ 3.3			4,108					7,517	10,971		
29.奈良	11,362	920.0			3,484					6,580	1,298		
30.和歌山	9,161				4,917					1,881	2,363		
31.鳥取	1,640	29.5										1,640	
32.島根	1,441	▲ 59.5				1,441							
33.岡山	5,864	101.9			872				4,991				
34.広島	4,779	▲ 63.5			-8					3,089	1,698		
35.山口	1,574	▲ 33.0											1,574
36.徳島	2,136	22.8										2,136	
37.香川	2,694								1,293		1,401		
38.愛媛	15,358	▲ 82.0		914	6,385		3,445					4,614	
39.高知	4,168	36.0							1,073			3,095	
40.福岡	38,092	11.4			726		11,856	13,772	1,603		4,366	5,769	
41.佐賀	36,656	571.3			36,656								
42.長崎	2,543	378.0										1,731	812
43.熊本	147,296	24,865.4			141,251				2,750		659	2,636	
44.大分	3,507	213.4			1,286						2,221		
45.宮崎	0	▲ 100.0											
46.鹿児島	33,473	217.0	954		5,808						968	25,743	
47.沖縄	33,419	555.6			2,026					6,789	8,744	3,043	12,817

注) 受注高の少ない集計区分等の数値は、誤差が大きいため利用に当たっては注意してください。

Ⅲ-4. 発注者別・施工地域別請負契約額

1) 建築工事・建築設備工事(1件5億円以上の工事)

令和4年 9月分

(単位:百万円,%)

	合 計		農林漁業	鉱業、採石業、 砂利採取業、 建設業	製造業	電気・ガス・ 熱供給・ 水道業	運輸業、 郵便業	情報通信業	卸売業、 小売業	金融業、 保険業	不動産業	サービス業	その他
		前年同月比											
T.全国計	1,493,552	8.8	5,762	10,902	375,433	14,863	72,121	54,991	87,031	22,731	527,710	266,985	55,024
1.北海道	9,074	▲ 85.6	0	0	0	0	0	0	659	0	2,919	5,496	0
2.東北	56,701	56.0	3,039	2,008	10,393	4,558	0	15,301	0	0	13,800	5,500	2,104
3.関東	723,457	▲ 5.2	0	7,980	76,004	5,273	46,488	17,638	37,100	9,186	320,330	165,741	37,718
4.北陸	30,742	55.7	1,769	0	11,741	0	781	0	9,082	0	1,783	5,585	0
5.中部	124,872	40.9	0	0	54,921	3,591	5,438	0	26,721	0	20,558	13,644	0
6.近畿	214,067	▲ 6.0	0	0	27,372	0	4,113	8,280	2,832	5,682	146,873	18,915	0
7.中国	15,297	▲ 34.0	0	0	864	1,441	0	0	4,991	0	3,089	3,337	1,574
8.四国	24,356	▲ 72.9	0	914	6,385	0	3,445	0	1,293	1,073	1,401	9,845	0
9.九州・沖縄	294,986	382.6	954	0	187,754	0	11,856	13,772	4,353	6,789	16,957	38,922	13,629

注) 地域別区分

東 北 : 青森県、岩手県、宮城県、秋田県、山形県、福島県
 関 東 : 茨城県、栃木県、群馬県、埼玉県、千葉県、東京都、神奈川県、山梨県、長野県
 北 陸 : 新潟県、富山県、石川県、福井県
 中 部 : 岐阜県、静岡県、愛知県、三重県
 近 畿 : 滋賀県、京都市、大阪府、兵庫県、奈良県、和歌山県
 中 国 : 鳥取県、島根県、岡山県、広島県、山口県
 四 国 : 徳島県、香川県、愛媛県、高知県
 九州・沖縄 : 福岡県、佐賀県、長崎県、熊本県、大分県、宮崎県、鹿児島県、沖縄県

Ⅲ. 民間等からの受注工事

Ⅲ-3. 発注者別・施工都道府県別請負契約額

令和4年 9月分

2) 土木工事及び機械装置等工事(1件500万円以上の工事)

(単位:百万円,%)

	合計		農林漁業	鉱業、採石業、 砂利採取業、 建設業	製造業	電気・ガス・ 熱供給・ 水道業	運輸業、 郵便業	情報通信業	卸売業、 小売業	金融業、 保険業	不動産業	サービス業	その他
		前年同月比											
T.全国計	810,248	▲ 9.4	2,329	33,353	326,379	187,860	117,139	38,230	6,419	10,402	25,199	44,277	18,663
1.北海道	25,694	8.9	377	994	4,163	5,719	7,160	2,226	42	205	30	4,189	589
2.青森	15,666	149.0		97	754	7,497	1,436		-37		56	3,783	2,080
3.岩手	5,465	46.4		226	1,351	1,636	2,056	75			17	55	49
4.宮城	10,043	19.7	31	203	2,819	5,477	1,095	153	30		34	90	112
5.秋田	5,528	▲ 31.4	203	670	2,144	959	706	156	13			645	30
6.山形	2,950	▲ 70.1	196	68	336	394	1,528	154				275	
7.福島	23,147	▲ 15.2		2,498	2,848	10,404	1,772	2,286	97		2,976	266	
8.茨城	62,902	159.5	8	15	11,175	39,157	805	802			310	10,631	
9.栃木	5,864	▲ 50.5	239	84	2,807	354	1,248	561	44		122	181	225
10.群馬	12,848	▲ 20.9		1,761	5,003	2,100	717	158	177		9	2,922	
11.埼玉	19,664	▲ 50.8		330	6,621	2,038	7,903	1,738	81		265	527	163
12.千葉	21,926	▲ 45.9		918	7,726	2,723	3,863	758	1,188	62	466	916	3,305
13.東京	122,269	66.2		2,453	38,508	11,371	37,644	7,537	164	8,116	8,846	7,073	557
14.神奈川	26,623	▲ 42.6		1,913	6,709	4,063	7,709	1,874	64		2,631	603	1,056
15.新潟	21,051	41.4		1,606	2,882	12,155	2,282	200	258		501	580	587
16.富山	6,944	▲ 35.0		49	1,057	4,772	177	316	166			63	346
17.石川	4,575	▲ 39.5		185	1,070	1,953	25	1,279	20		44		
18.福井	19,183	233.5			1,488	17,054	234	297				110	
19.山梨	3,157	▲ 75.5		13	667	426	1,733	245			-12	68	15
20.長野	19,869	79.9	318	3,040	13,580	335	801	316	652	41	74	359	353
21.岐阜	15,413	110.5		232	7,501	722	5,439	156	1,219			36	107
22.静岡	19,685	33.2		421	14,670	1,126	1,611	742	28		28	774	284
23.愛知	65,927	▲ 30.1		1,232	52,428	1,173	3,472	1,178	1,074	44	4,335	820	170
24.三重	7,856	1.6	27	10	4,391	350	811	1,222	24	15	23	921	62
25.滋賀	8,530	63.7		20	3,758	3,200	894	214			362	28	53
26.京都	6,751	▲ 5.3		774	2,852	957	475	722	20	139	34	67	711
27.大阪	40,294	10.0		10,305	4,903	4,582	15,876	1,735	45	302	1,234	850	461
28.兵庫	15,042	▲ 52.2	12	459	5,657	2,967	2,788	887	65		1,212	679	317
29.奈良	1,612	▲ 64.5			1,264	86	97				28	51	87
30.和歌山	4,554	61.0		34	2,812	614	882	211					
31.鳥取	13,740	1,246.8	176	52	12,655			385				471	
32.島根	8,333	▲ 73.7		9	68	7,887	21	101					247
33.岡山	13,273	▲ 67.4	479	11	4,821	5,056	589	1,840	138	285		-10	64
34.広島	12,959	▲ 51.4		974	5,207	2,379	485	2,849	202	13	-13	250	614
35.山口	14,359	5.7	12	85	10,719	1,586	400	1,018				41	498
36.徳島	23,754	601.6	188	92	21,909	846	126	361	26			54	152
37.香川	1,444	▲ 66.2		28	650	254	151	281	18		43	19	
38.愛媛	12,539	▲ 25.7		256	9,234	1,158	1,350	136				390	16
39.高知	6,788	477.2		10	1,294	733	35	73				4,643	
40.福岡	12,476	▲ 83.4		875	6,401	2,388	693	574	138	196	-479	405	1,284
41.佐賀	4,298	▲ 37.0			1,188	1,424	23		49	943	520	122	30
42.長崎	6,285	▲ 50.0		138	1,682	2,652	24	123					1,666
43.熊本	26,728	213.7		18	19,488	5,065		663		12	235	270	977
44.大分	14,917	278.4	26	9	11,350	1,655		590	297		887	39	66
45.宮崎	3,525	▲ 29.1		35	2,170	1,063		117	47			20	73
46.鹿児島	8,898	▲ 60.6	37	12	3,359	5,126		212	6	27			119
47.沖縄	4,900	▲ 17.7		140	239	2,226		711	63		381		1,140

注) 受注高の少ない集計区分等の数値は、誤差が大きいため利用に当たっては注意してください。

Ⅲ-4. 発注者別・施工地域別請負契約額

令和4年 9月分

2) 土木工事及び機械装置等工事(1件500万円以上の工事)

(単位:百万円,%)

	合計		農林漁業	鉱業、採石業、 砂利採取業、 建設業	製造業	電気・ガス・ 熱供給・ 水道業	運輸業、 郵便業	情報通信業	卸売業、 小売業	金融業、 保険業	不動産業	サービス業	その他
		前年同月比											
T.全国計	810,248	▲ 9.4	2,329	33,353	326,379	187,860	117,139	38,230	6,419	10,402	25,199	44,277	18,663
1.北海道	25,694	8.9	377	994	4,163	5,719	7,160	2,226	42	205	30	4,189	589
2.東北	62,799	▲ 1.3	430	3,762	10,252	26,366	8,593	2,824	104	0	3,083	5,114	2,271
3.関東	295,121	6.6	565	10,527	92,795	62,566	62,424	13,988	2,371	8,220	12,711	23,280	5,674
4.北陸	51,753	33.1	0	1,839	6,498	35,933	2,718	2,091	443	0	545	753	933
5.中部	108,881	▲ 12.3	27	1,895	78,990	3,370	11,334	3,298	2,345	60	4,386	2,552	623
6.近畿	76,783	▲ 12.6	12	11,593	21,246	12,406	21,012	3,769	130	441	2,870	1,675	1,628
7.中国	62,664	▲ 44.9	666	1,131	33,470	16,908	1,495	6,193	340	298	-13	753	1,423
8.四国	44,525	73.3	188	386	33,087	2,990	1,662	850	44	0	43	5,106	167
9.九州・沖縄	82,028	▲ 41.6	63	1,226	45,877	21,600	740	2,991	599	1,178	1,543	855	5,355

注) 地域別区分

東北 : 青森県、岩手県、宮城県、秋田県、山形県、福島県
 関東 : 茨城県、栃木県、群馬県、埼玉県、千葉県、東京都、神奈川県、山梨県、長野県
 北陸 : 新潟県、富山県、石川県、福井県
 中部 : 岐阜県、静岡県、愛知県、三重県
 近畿 : 滋賀県、京都府、大阪府、兵庫県、奈良県、和歌山県
 中国 : 鳥取県、島根県、岡山県、広島県、山口県
 四国 : 徳島県、香川県、愛媛県、高知県
 九州・沖縄 : 福岡県、佐賀県、長崎県、熊本県、大分県、宮崎県、鹿児島県、沖縄県

建設工事受注動態統計調査 推計方法の変更について

■令和3年4月以降の推計方法

(令和2年1月～令和3年3月までは参考値として再集計)

調査結果については、建設業許可業者全体への復元（母集団推定）を行う。復元母集団は、調査実施の前々年度末における建設業許可業者の名簿である。

建設工事受注動態統計調査は、調査実施の前々年度末における建設業許可業者のうち、建設工事施工統計調査の回答業者の中から抽出を行っている。

この母集団に対して、各標本毎に定められる抽出率の逆数、建設工事受注動態統計調査の回収率の逆数及び建設工事施工統計調査における未回答業者の欠測値補完方法（※）に基づく乗率を各標本の調査結果に乗じることにより、母集団推定値を算出（復元）する。

（※）建設工事施工統計調査の未回答業者の欠測値補完方法は、行政記録情報（経営事項審査結果）を活用して補完を行った後に、残った部分に関して経済センサスとの照合結果を踏まえたウェイトの調整により補完を行う。

また、報告者のやむを得ない事情等により提出期限から遅れて提出があった調査票については、可能な限り当月分の調査結果に反映させるよう柔軟な運用を行っているところであるが、それでも間に合わない調査票については、毎年度の年度報の公表に合わせて遡及改定を行い反映することとする。

大手50社への調査は有意抽出調査であり、母集団への復元を行わない。

■平成25年4月～令和3年3月までの推計方法

調査結果については、建設業許可業者全体への復元（母集団推定）を行う。復元母集団は、調査実施の前々年度末における建設業許可業者の名簿である。

建設工事受注動態統計調査は、調査実施の前々年度末における建設業許可業者のうち、建設工事施工統計調査の回答業者の中から抽出を行っている。

この母集団に対して、各標本毎に定められる抽出率の逆数及び建設工事受注動態統計調査の回収率の逆数を各標本の調査結果に乗じることにより、母集団推定値を算出（復元）する。（建設工事施工統計調査の未回答業者は実績なしとして取り扱う。）

なお、報告者のやむを得ない事情等により提出期限から遅れて提出があった調査

票については、可能な限り当月分の調査結果に反映させるよう柔軟な運用を行っているところであるが、それでも間に合わない調査票は、提出月に実績があったものとして計上している。（※令和元年12月から令和3年3月までは前月分のみ計上）
大手50社への調査は有意抽出調査であり、母集団への復元を行わない。

（参考）調査開始（平成12年4月）～平成25年3月までの推計方法

調査結果については、建設業許可業者全体への復元（母集団推定）を行う。復元母集団は、調査実施の前々年度末における建設業許可業者の名簿である。

建設工事受注動態統計調査は、調査実施の前々年度末における建設業許可業者のうち、建設工事施工統計調査の回答業者の中から抽出を行っている。

この母集団に対して、各標本毎に定められる抽出率の逆数を各標本の調査結果に乘じることにより、母集団推定値を算出（復元）する。（未回答業者は実績なしとして取り扱う。）

なお、報告者のやむを得ない事情等により提出期限から遅れて提出があった調査票については、可能な限り当月分の調査結果に反映させるよう柔軟な運用を行っているところであるが、それでも間に合わない調査票は、提出月に実績があったものとして計上している。

大手50社への調査は有意抽出調査であり、母集団への復元を行わない。