

## 2. 特定本邦航空運送事業者以外（※）の事業者に関する航空輸送サービスに係る情報公開（令和3年度下期）〈概要〉

### 特定本邦航空運送事業者以外の事業者に関する情報

※特定本邦運送事業者以外

- フジドリームエアラインズ（FDA）
- 新中央航空（CUK）
- 東邦航空（THK）
- アイベックスエアラインズ（IBX）

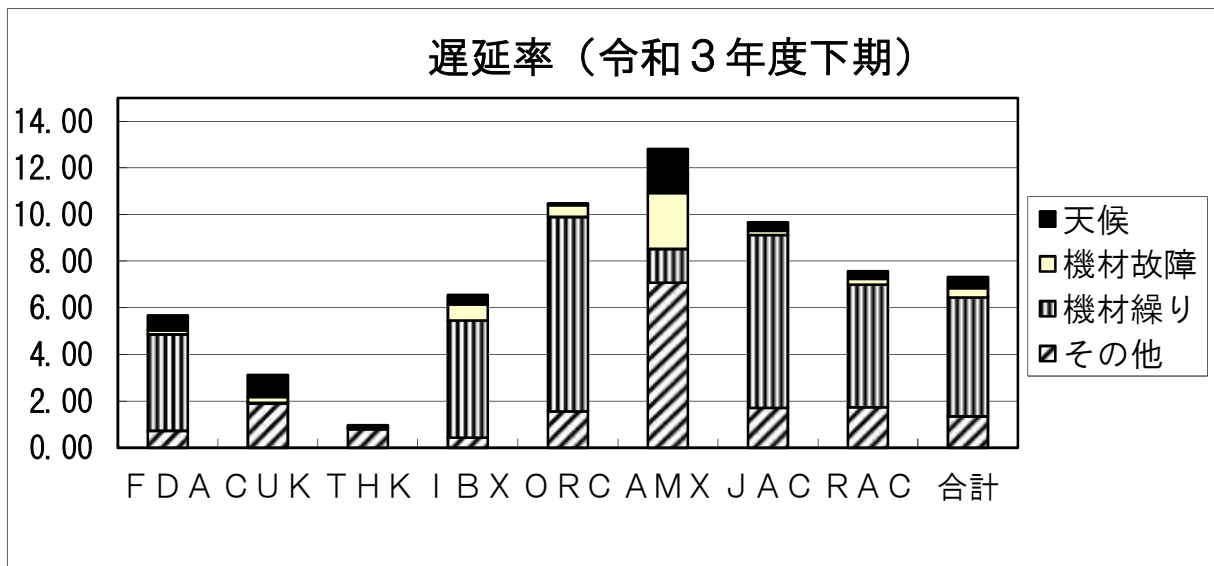
- オリエンタルエアブリッジ（ORC）
- 天草エアライン（AMX）
- 日本エアコミューター（JAC）
- 琉球エアコミューター（RAC）

#### 1. 輸送サービスの比較等に関する情報

##### （1）遅延率（令和3年度下期）

当期実績	前年度同期実績	前年度同期との比較
7.31%	4.95%	2.36ポイント増加

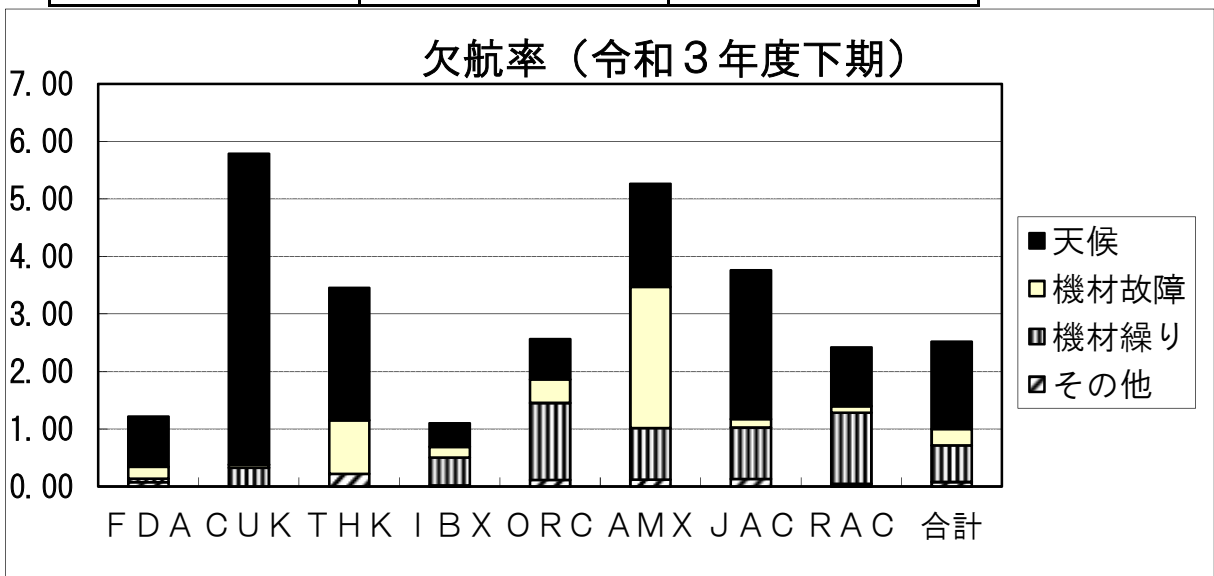
備考）「遅延便」とは、出発予定時刻より15分を超えて出発した便をいう。



※対象となっている路線が各航空会社によって異なっており、路線毎・季節毎に欠航・遅延の特性が異なることから、単純な比較には適さない。（夏期は沖縄路線等で台風の影響を受けやすく、冬季は北国等で積雪の影響を受けやすいなど。）

##### （2）欠航率（令和3年度下期）

当期実績	前年度同期実績	前年度同期との比較
2.52%	5.62%	3.10ポイント減少



※対象となっている路線が各航空会社によって異なっており、路線毎・季節毎に欠航・遅延の特性が異なることから、単純な比較には適さない。（夏期は沖縄路線等で台風の影響を受けやすく、冬季は北国等で積雪の影響を受けやすいなど。）

## 2. 運賃関連情報

### (1) 輸送実績（令和3年度下期）

項目	当期実績	前年度同期実績	前年同期との比較
平均搭乗区間距離	505km	446km	13.04%増
輸送人員	115万6672人	83万2182人	38.99%増
輸送人キロ	5億8371万3千km	3億7150万2千km	57.12%増
旅客収入	133億32百万円	95億31百万円	39.88%増
輸送人員あたり 旅客収入	11.5千円	11.5千円	0.64%増
輸送人キロあたり 旅客収入	22.8円	25.7円	10.97%減