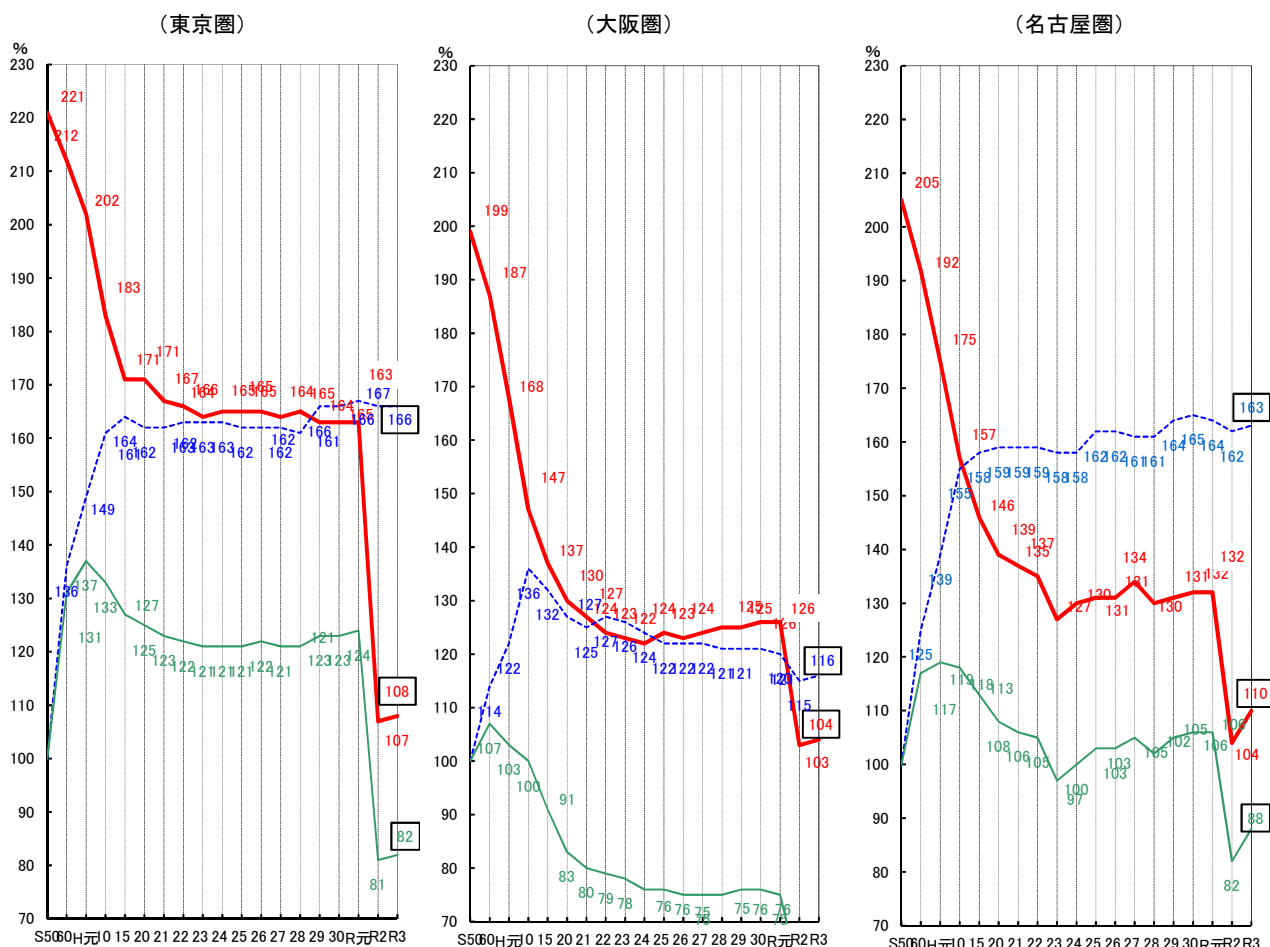


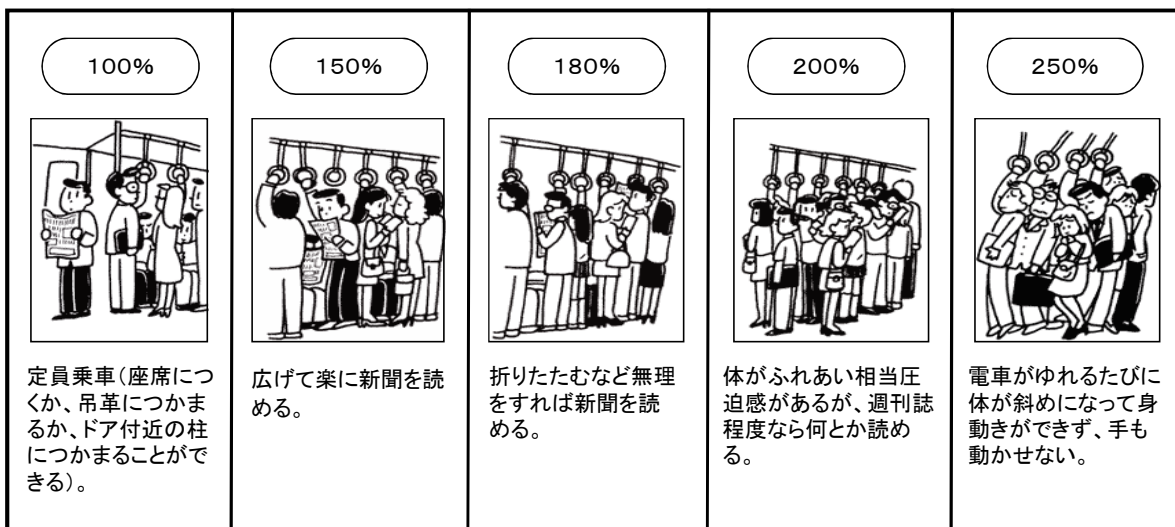
三大都市圏における主要区間の平均混雑率・輸送力・輸送人員の推移



— : 混雑率 (%)
 - - - : 輸送力 (指数: 昭和50年度=100)
 — : 輸送人員 (指数: 昭和50年度=100)

東京圏 31 区間
 大阪圏 20 区間
 名古屋圏 8 区間

混雑率の目安



(参考) 平均混雑率・輸送力・輸送人員の推移

東京圏 31区間

| | S50 | H元 | H10 | H20 | H25 | H26 | H27 | H28 | H29 | H30 | R元 | R2 | R3 |
|----------|-------|-------|-------|-------|-------|-------|-------|-------|-------|-------|-------|-------|-------|
| 混雑率(%) | 221 | 202 | 183 | 171 | 165 | 165 | 164 | 165 | 163 | 163 | 163 | 107 | 108 |
| 輸送力指数 | 100 | 149 | 161 | 162 | 162 | 162 | 162 | 161 | 166 | 166 | 167 | 166 | 166 |
| 輸送人員指数 | 100 | 137 | 133 | 125 | 121 | 122 | 121 | 121 | 123 | 123 | 124 | 81 | 82 |
| 輸送力(千人) | 597 | 888 | 960 | 965 | 966 | 968 | 965 | 962 | 990 | 992 | 995 | 991 | 992 |
| 輸送人員(千人) | 1,316 | 1,797 | 1,754 | 1,647 | 1,597 | 1,599 | 1,586 | 1,587 | 1,615 | 1,620 | 1,626 | 1,065 | 1,074 |

大阪圏 20区間

| | S50 | H元 | H10 | H20 | H25 | H26 | H27 | H28 | H29 | H30 | R元 | R2 | R3 |
|----------|-----|-----|-----|-----|-----|-----|-----|-----|-----|-----|-----|-----|-----|
| 混雑率(%) | 199 | 168 | 147 | 130 | 124 | 123 | 124 | 125 | 125 | 126 | 126 | 103 | 104 |
| 輸送力指数 | 100 | 122 | 136 | 127 | 122 | 122 | 122 | 121 | 121 | 121 | 120 | 115 | 116 |
| 輸送人員指数 | 100 | 103 | 100 | 83 | 76 | 75 | 75 | 75 | 76 | 76 | 75 | 60 | 61 |
| 輸送力(千人) | 352 | 430 | 478 | 449 | 431 | 429 | 428 | 425 | 425 | 426 | 422 | 406 | 410 |
| 輸送人員(千人) | 703 | 724 | 703 | 584 | 534 | 526 | 530 | 530 | 532 | 534 | 531 | 418 | 428 |

名古屋圏 8区間

| | S50 | H元 | H10 | H20 | H25 | H26 | H27 | H28 | H29 | H30 | R元 | R2 | R3 |
|----------|-----|-----|-----|-----|-----|-----|-----|-----|-----|-----|-----|-----|-----|
| 混雑率(%) | 205 | 175 | 157 | 139 | 131 | 131 | 134 | 130 | 131 | 132 | 132 | 104 | 110 |
| 輸送力指数 | 100 | 139 | 155 | 159 | 162 | 162 | 161 | 161 | 164 | 165 | 164 | 162 | 163 |
| 輸送人員指数 | 100 | 119 | 118 | 108 | 103 | 103 | 105 | 102 | 105 | 106 | 106 | 82 | 88 |
| 輸送力(千人) | 81 | 112 | 125 | 129 | 131 | 131 | 130 | 131 | 133 | 134 | 133 | 132 | 132 |
| 輸送人員(千人) | 167 | 197 | 197 | 180 | 172 | 171 | 174 | 170 | 175 | 176 | 176 | 137 | 146 |