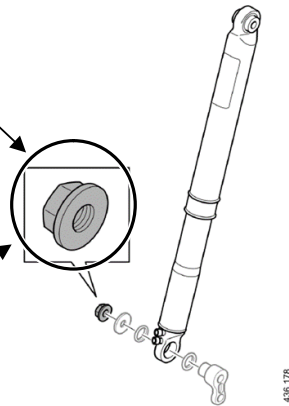


## 改善箇所説明図



キャブチルトシリンダー下側固定ナット



### 基準不適合発生箇所

#### 不具合の内容

キャブチルトシリンダー下側を固定しているナットの締付けが不適切であったため規定トルクで締付けられていないものがある。そのため、最悪の場合、キャブを前方に傾けた際、当該接続部が外れキャブが規定の位置に止まらず前方に倒れ落ち人に接触し人身事故につながる恐れがある。

#### 改善の内容

全車両、キャブチルトシリンダー下側固定ボルトの締付けを確認し、締付けが不十分なものは規定トルクで締付ける。

注  は、締め付け状態を確認する部品を示す。

識別：運転席ドア内側の型式プレートに白色ペイントを塗布する。