

建設業許可業者数調査の結果について

－建設業許可業者の現況（令和4年3月末現在）－

令和4年5月9日

国土交通省 不動産・建設経済局 建設業課

問い合わせ先

国土交通省 不動産・建設経済局 建設業課

建設業適正取引推進指導室

専門調査官 宇賀山 剛（24-718）

許可係 伊藤 愛華（24-727）

TEL:03-5253-8111（代表）

03-5253-8362（直通）

FAX:03-5253-1553

1. 全国許可業者数

(1) 前年同月比

令和4年3月末(令和3年度末)現在の建設業許可業者数^{注1}は475,293業者で、前年同月比1,341業者(0.3%)の増加となった。(表-1)

(2) ピーク時との比較

建設業許可業者数が最も多かった平成12年3月末時点の数と比較した業者数の減少は▲125,687業者(▲20.9%)となった。(表-1)

(3) 令和3年度における新規許可・廃業等の状況

ア 新規許可

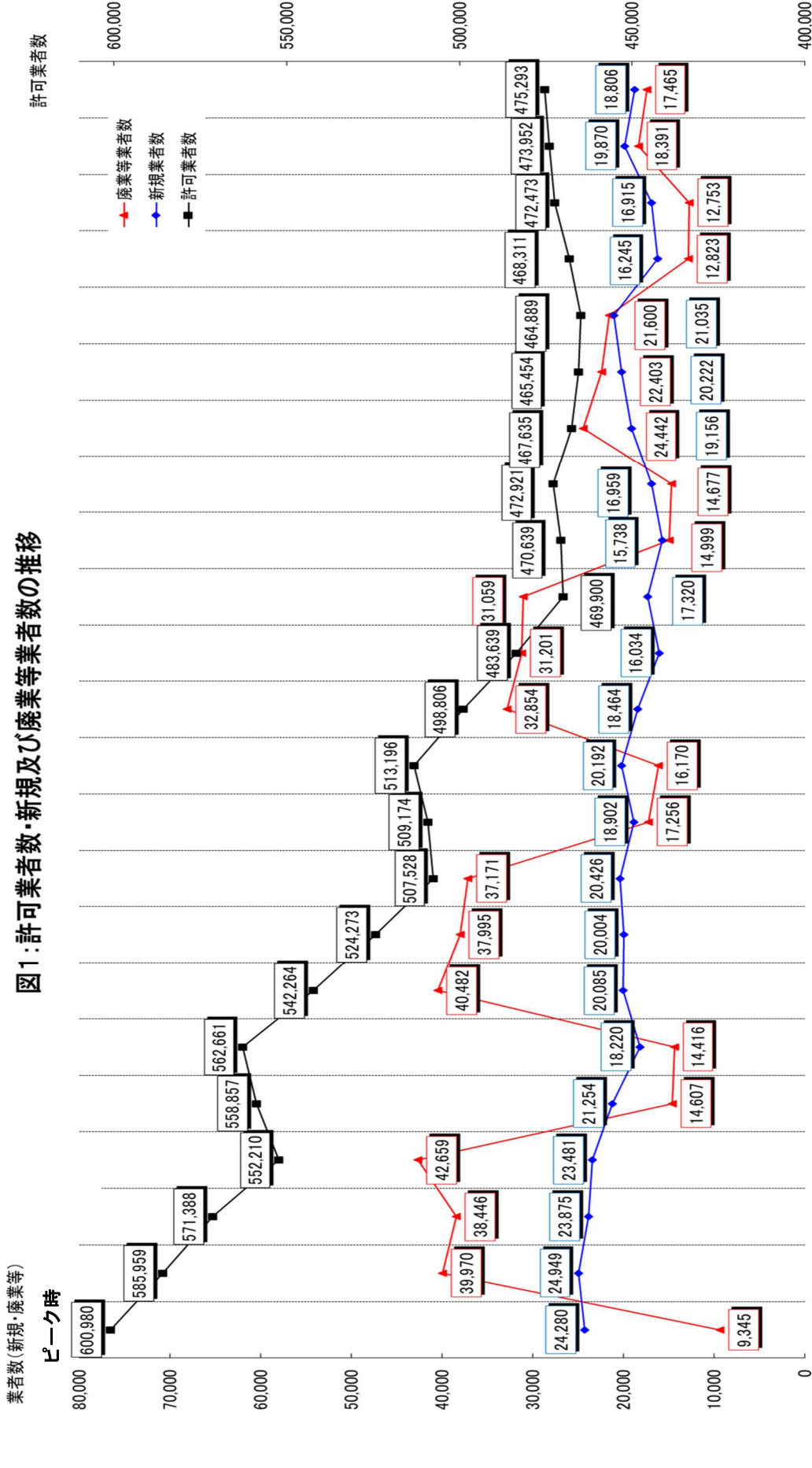
令和3年度中に新規に建設業許可を取得した業者は18,806業者で、前年度比▲1,064業者(▲5.4%)の減少となった。(次ページ図1)

イ 廃業等

令和3年度中に建設業許可が失効した業者は17,465業者で、前年度比▲926業者(▲5.0%)の減少となった。内訳としては、建設業を廃業した旨の届出を行った業者が8,043業者(前年度比▲273業者(▲3.3%)の減少)、許可の更新手続きを行わないことにより許可が失効した業者が9,422業者(前年度比▲653業者(▲6.5%)の減少)となっている。(次ページ図1)

^{注1} 建設業法(昭和24年法律第100号)第3条第1項の規定による建設業の許可を受けて建設業を営む者の数。二以上の都道府県の区域内に営業所を設けて建設業の営業を行う場合は国土交通大臣の許可を、一の都道府県の区域内にのみ営業所を設けて建設業の営業を行う場合は当該都道府県知事の許可を取得する。

図1: 許可業者数・新規及び廃業等業者数の推移



	平成11年度	12年度	13年度	14年度	15年度	16年度	17年度	18年度	19年度	20年度	21年度	22年度	23年度	24年度	25年度	26年度	27年度	28年度	29年度	30年度	令和1年度	令和2年度	令和3年度
許可業者数	600,980	585,959	571,388	552,210	558,857	562,661	542,264	524,273	507,528	509,174	513,196	498,806	483,639	469,900	470,639	472,921	467,635	465,454	464,889	468,311	472,473	473,952	475,293
新規業者数	24,280	24,949	23,875	23,481	21,254	18,220	20,085	20,004	20,426	18,902	20,192	18,464	16,034	17,320	15,738	16,959	19,156	20,222	21,035	16,245	16,915	19,870	18,806
廃業等業者数	9,345	39,970	38,446	42,659	14,607	14,416	40,482	37,995	37,171	17,256	16,170	32,854	31,201	31,059	14,999	14,677	24,442	22,403	21,600	12,823	12,753	18,391	17,465
年度間増減	14,935	-15,021	-14,571	-19,178	6,647	3,804	-20,397	-17,991	-16,745	1,646	4,022	-14,390	-15,167	-13,739	739	2,282	-5,286	-2,181	-565	3,422	4,162	1,479	1,341

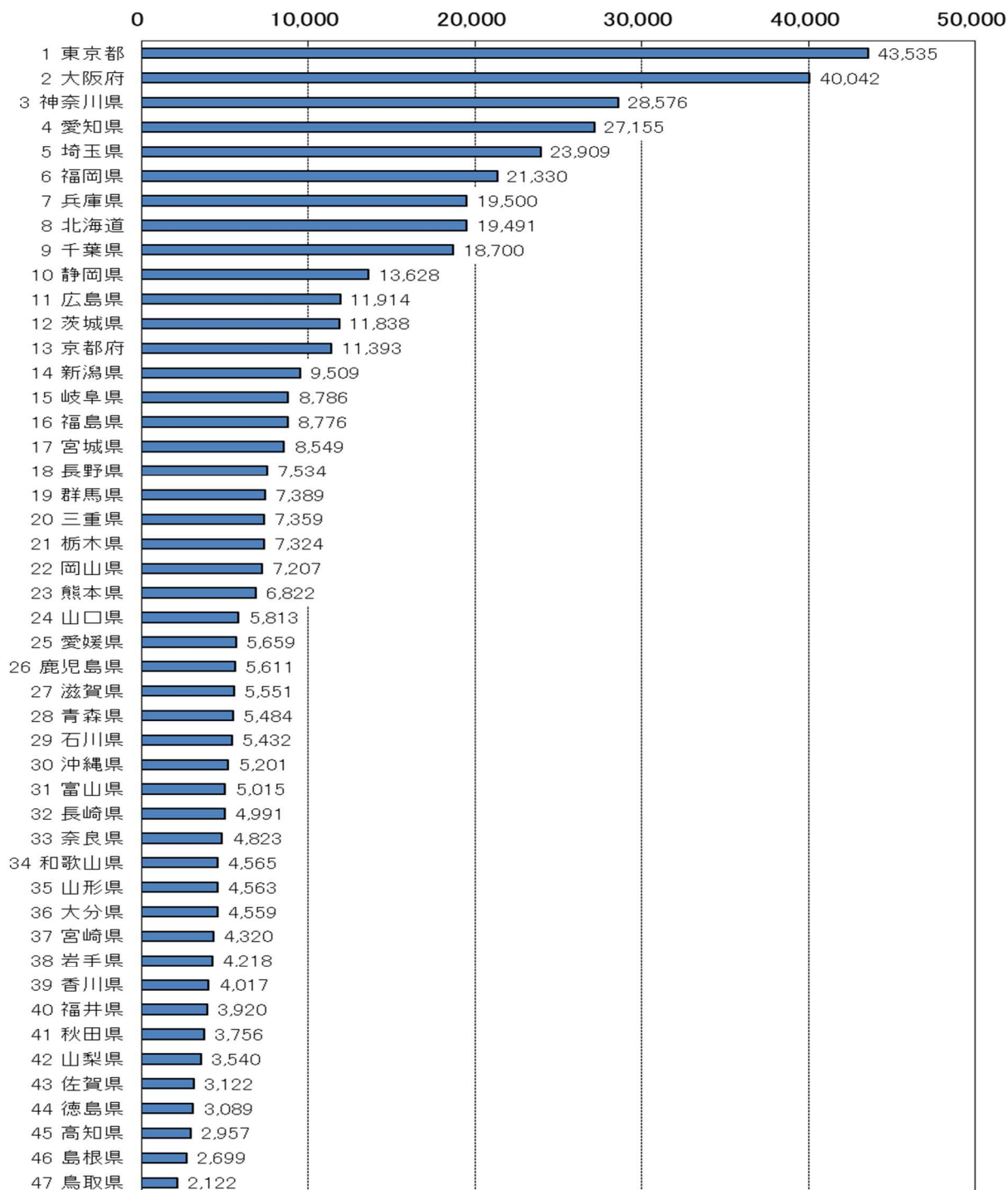
※ 許可業者数については各年度末(3月末時点)の数、新規業者数、廃業等業者数については各年度の数を表す。

2. 都道府県別建設業許可業者数

(1) 令和4年3月末現在の状況

都道府県別建設業許可業者数は、東京都(43,535 業者。全体の 9.2%)、大阪府(40,042 業者。全体の 8.4%)、神奈川県(28,576 業者。全体の 6.0%) で多く、鳥取県(2,122 業者。全体の 0.4%)、島根県(2,699 業者。全体の 0.6%)、高知県(2,957 業者。全体の 0.6%) で少ない。(図2-1 及び表-2)

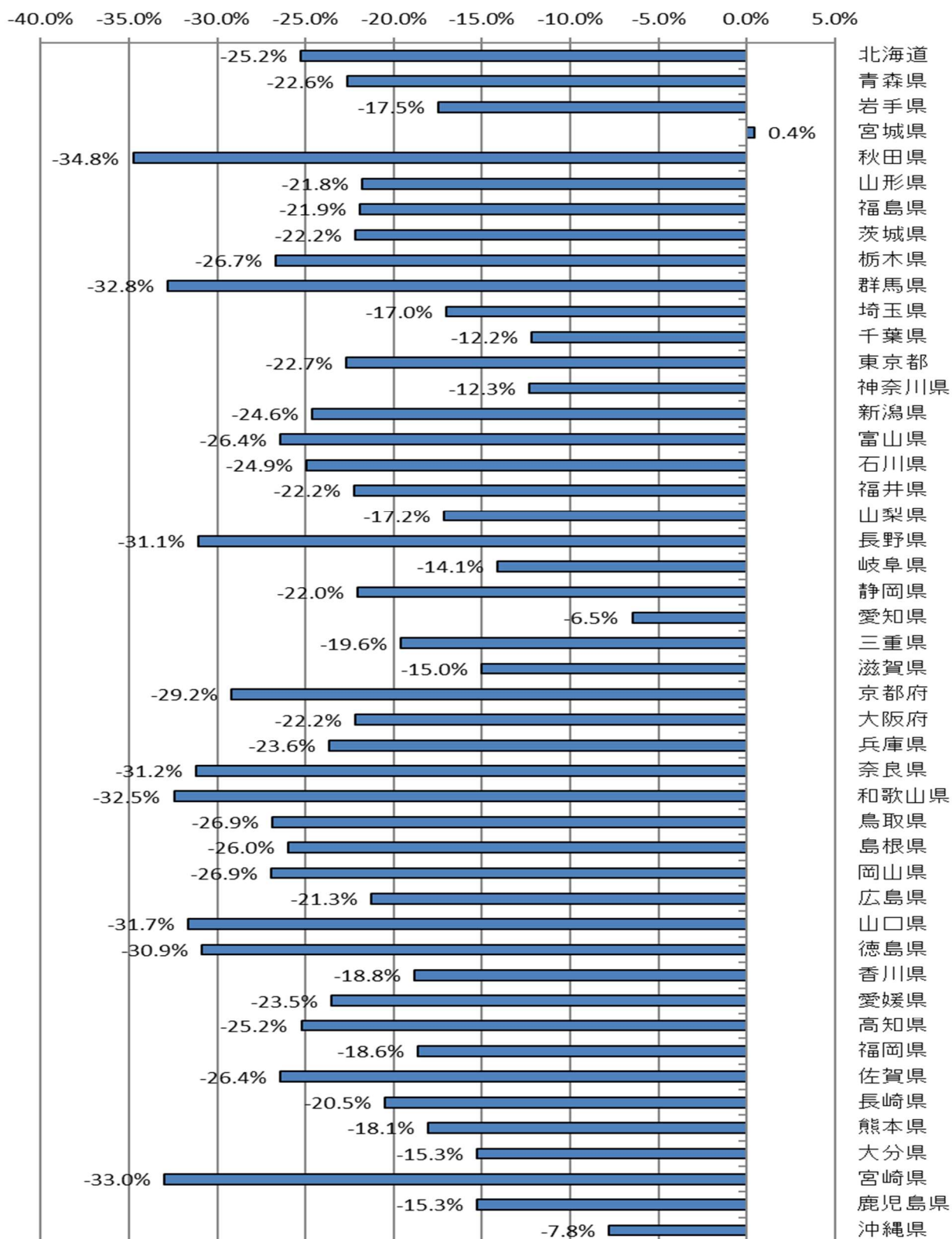
【図2-1：都道府県別建設業許可業者数】



(2) ピーク時との比較 (その1)

建設業許可業者数が最も多かった平成12年3月末時点の数と比較したところでは、宮城県を除いた全ての都道府県で減少し、秋田県(▲34.8%)、宮崎県(▲33.0%)、群馬県(▲32.8%)で減少率が高くなっている。(図2-2)

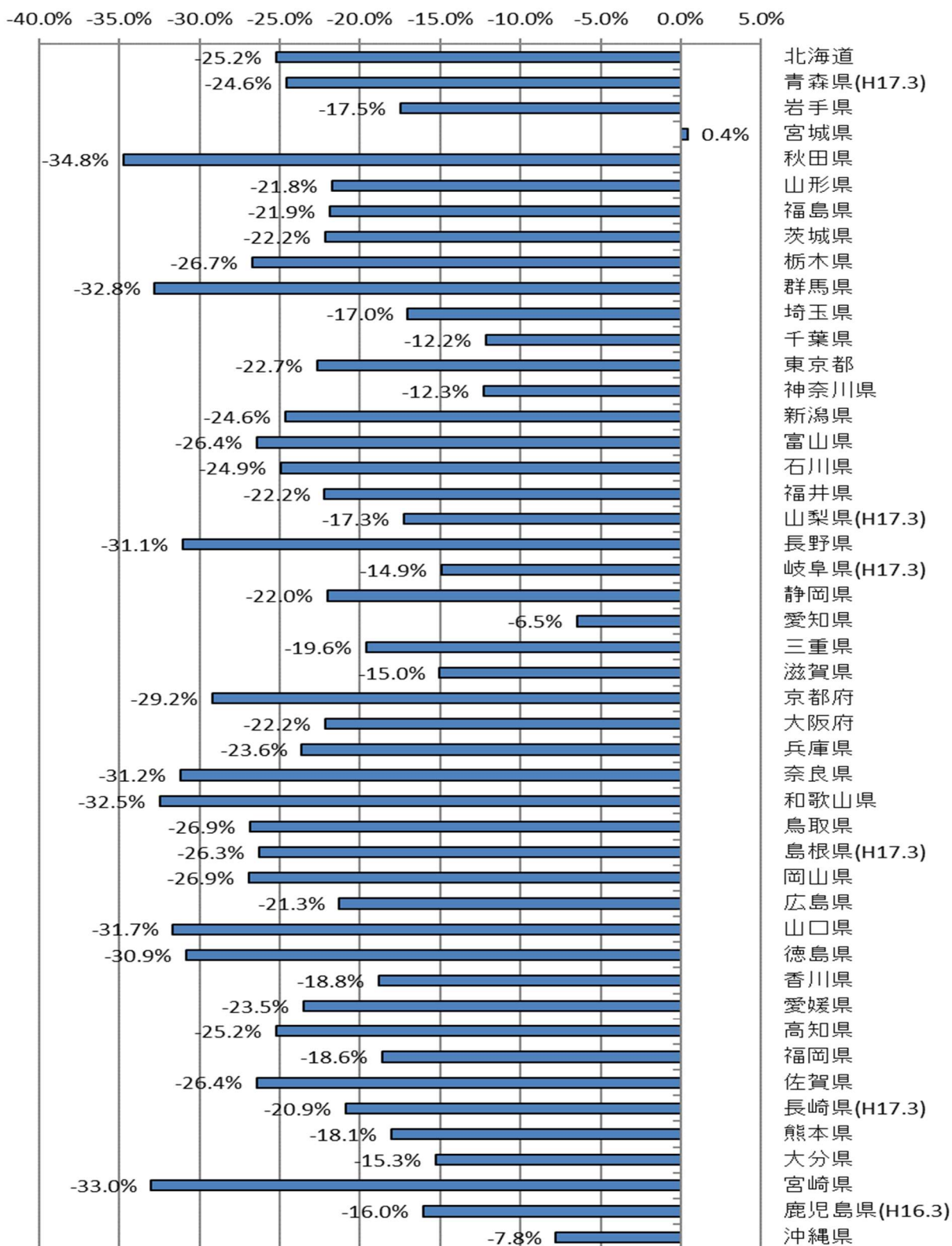
【図2-2：都道府県別建設業許可業者数増減率：ピーク時(平成12年3月末時点)との比較】



(3) ピーク時との比較 (その2)

都道府県毎で建設業許可業者数が最も多かった時点の数と比較したところでは、宮城県を除いた全ての都道府県で減少し、秋田県 (▲34.8%)、宮崎県 (▲33.0%)、群馬県 (▲32.8%) で減少率が高くなっている。(図2-3)

【図2-3：都道府県別許可業者数増減率：都道府県毎のピーク時との比較】



注)都道府県名の横に時点の記載のない都道府県については平成12年3月末時点との比較

3. 一般・特定別許可業者数

(1) 一般建設業の状況

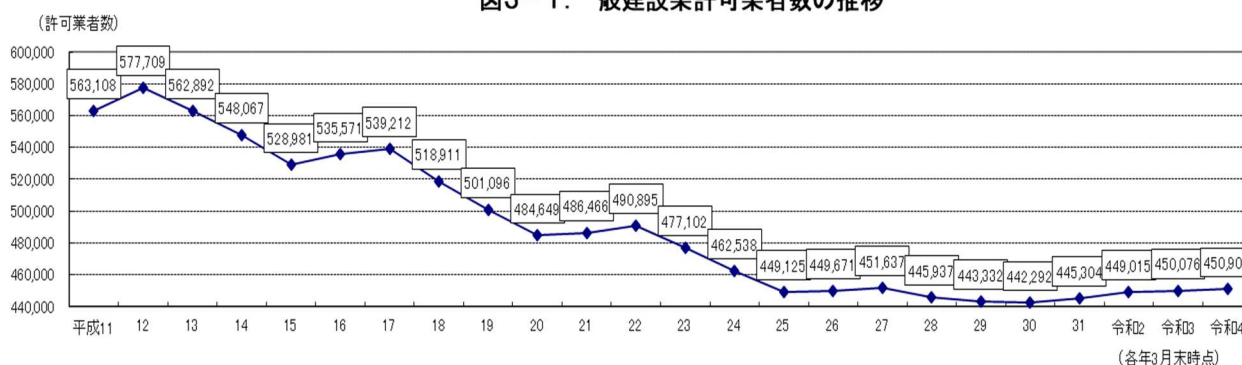
ア 前年同月比

一般建設業許可を取得している業者は 450,901 業者 で、前年同月比では 825 業者 (0.2%) の増加 となった。(図3-1 及び表-4)

イ ピーク時との比較

一般建設業許可業者数が最も多かった平成12年3月末時点の数と比較したところ、一般建設業の許可を取得している業者の数は ▲126,808 業者 (▲22.0%) の減少 となっている。(図3-1 及び表-4)

図3-1: 一般建設業許可業者数の推移



(2) 特定建設業の状況

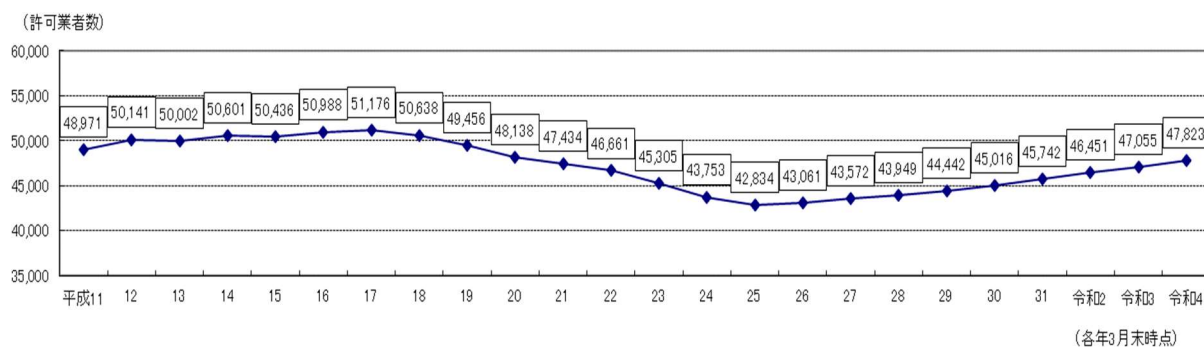
ア 前年同月比

特定建設業許可を取得している業者は 47,823 業者 で、前年同月比では 768 業者 (1.6%) の増加 となった。(図3-2 及び表-4)

イ ピーク時との比較

特定建設業許可業者数が最も多かった平成17年3月末時点の数と比較したところ、特定建設業の許可を取得している業者の数は ▲3,353 業者 (▲6.6%) の減少 となっている。(図3-2 及び表-4)

図3-2: 特定建設業許可業者数の推移



(注) 一般建設業許可業者数と特定建設業許可業者数の和が建設業許可業者の総数と一致しないのは、例えば電気工事業については一般建設業、建築工事業については特定建設業と、一般と特定の両方の許可を取得している業者の数が重複して計上されているからである。

4. 業種別許可業者数

(1) 業種別許可の総数

建設業の許可は、土木工事業、建築工事業等の 29^{注2}の業種が設けられている。令和 4 年 3 月末現在における業種別許可の総数は 1,673,673 業者で、前年同月比 2.0%の増加となった。

建設業許可業者数が最も多かった平成 12 年 3 月末時点の、業種別許可の総数は 1,392,339 業者で、比較すると 20.2%の増加となっている。(表-3)

(2) 業種別許可業者数

令和 4 年 3 月末現在において、許可を取得している業者の数の多い業種は、

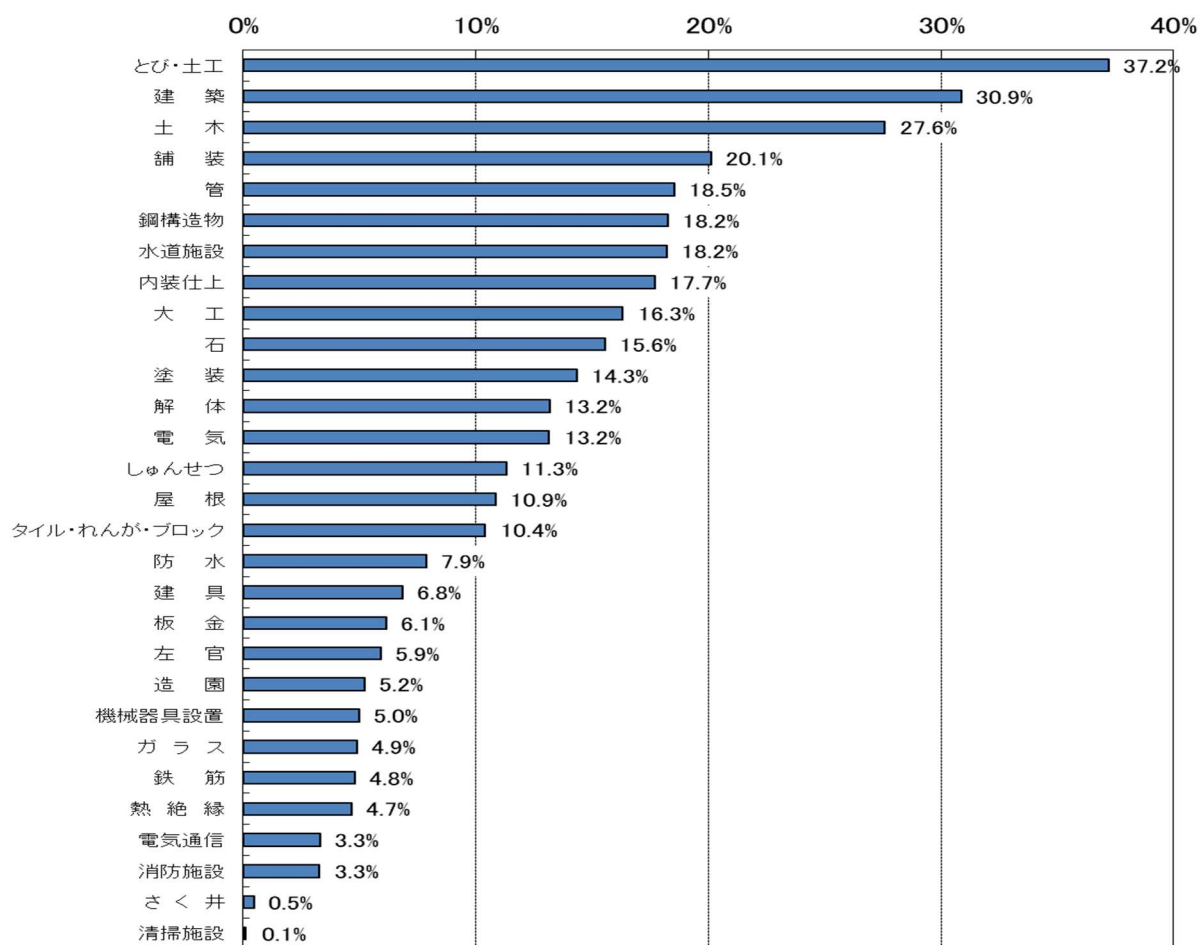
- ① とび・土工工事業 (176,906 業者 (全体の 37.2%) が取得)
- ② 建築工事業 (146,713 業者 (全体の 30.9%) が取得)
- ③ 土木工事業 (131,165 業者 (全体の 27.6%) が取得)

となっており、一方、取得している業者の数が少ない業種は

- ① 清掃施設工事業 (409 業者 (全体の 0.1%) が取得)
- ② さく井工事業 (2,312 業者 (全体の 0.5%) が取得)
- ③ 消防施設工事業 (15,607 業者 (全体の 3.3%) が取得)

となっている。(図 4-1 及び表-3)

【図 4-1：建設業許可業者における業種別許可の取得率】



注2 平成 28 年 6 月 1 日施行により、従前の 28 業種に解体工事業が追加された。

(3) 前年同月比

前年同月に比べて取得業者数が増加した許可業種は 25 業種 となっており、増加数はとび・土工工事業が 2,617 業者 (1.5%増加) と最も高く、以下、鋼構造物工事業 2,496 業者 (3.0%増加)、石工事業 2,432 業者 (3.4%増加) が続く。

また、前年同月に比べて取得業者数が減少した許可業種は 4 業種 となっており、減少数は建築工事業が ▲1,717 業者 (▲1.2%減少) と最も高く、以下、造園工事業 ▲220 業者 (▲0.9%減少)、さく井工事業 ▲40 業者 (▲1.7%減少) が続く。(表④-1 及び表-3)

【表④-1：建設業許可業者における業種別許可業者数の増減表】

【業者数が増加した許可業種】		【業者数が減少した許可業種】	
許可業種	前年同月比	許可業種	前年同月比
とび・土工	2,617 業者 (1.5%)	清掃施設	▲ 16 業者 (▲ 3.8%)
鋼構造物	2,496 業者 (3.0%)	さく井	▲ 40 業者 (▲ 1.7%)
石	2,432 業者 (3.4%)	造園	▲ 220 業者 (▲ 0.9%)
塗装	2,324 業者 (3.5%)	建築	▲ 1,717 業者 (▲ 1.2%)
内装仕上	2,291 業者 (2.8%)		
屋根	1,937 業者 (3.9%)		
タイル・れんが・ブロック	1,910 業者 (4.0%)		
解体	1,765 業者 (2.9%)		
防水	1,641 業者 (4.6%)		
しゅんせつ	1,607 業者 (3.1%)		
大工	1,505 業者 (2.0%)		
板金	1,416 業者 (5.1%)		
熱絶縁	1,351 業者 (6.5%)		
舗装	1,328 業者 (1.4%)		
ガラス	1,247 業者 (5.6%)		
左官	1,224 業者 (4.6%)		
建具	1,211 業者 (3.9%)		
鉄筋	1,034 業者 (4.8%)		
水道施設	1,031 業者 (1.2%)		
電気	807 業者 (1.3%)		
管	740 業者 (0.8%)		
機械器具設置	467 業者 (2.0%)		
電気通信	385 業者 (2.5%)		
土木	277 業者 (0.2%)		
消防施設	166 業者 (1.1%)		

(4) 取得業種数別業者数

1 業種のみの許可を受けている業者は 221,913 業者 (全体の 46.7%、前年同月比 ▲1,294 業者の減少) で、複数業種の許可を受けている業者は 253,380 業者 (全体の 53.3%、前年同月比 2,635 業者の増加) であった。複数業種の許可を受けている業者の割合は、前年同月比 0.4 ポイント増加した。また、建設業許可業者数が最も多かった平成 12 年 3 月末時点と比較すると、1 業種のみの許可を受けている業者の割合は全体の 56.5% で、9.8 ポイント減少した。複数業種の許可を受けている業者の割合は全体の 43.5% で、9.8 ポイント増加した。

取得業種数別に比較すると、平成 12 年 3 月末時点より増加したのは 5 業種 と 7~28 業種 の許可を受けている業者で、8 業種が 7,853 業者と最も増加し、9 業種が 7,072 業者、10 業種が 3,859 業者と続く。減少したのは 1~4 業種 と 6 業種 の許可を受けている業者で、1 業種が ▲117,819 業者と最も減少し、2 業種が ▲32,185 業者、3 業種が ▲10,075 業者と続く。(表-6)

5. 資本金階層別業者数

(1) 令和4年3月末現在の状況

建設業許可業者数を12の資本金階層別にみると、「資本金の額が300万円以上500万円未満の法人」が21.9%と最も多く、以下、「資本金の額が1,000万円以上2,000万円未満の法人(20.9%)」、「資本金の額が500万円以上1,000万円未満の法人(18.8%)」と続く。

個人及び資本金の額が3億円^{注3}未満の法人の数は472,839業者となっており、建設業許可業者数全体の99.5%を占めている。(表⑤-1及び表-5)

【表⑤-1：資本金階層別の許可業者数、構成比、累積構成比】

●資本金階層の別	許可業者数	構成比	累積構成比
①個人	70,920	14.9%	14.9%
②資本金の額が200万円未満の法人	25,488	5.4%	20.3%
③資本金の額が200万円以上300万円未満の法人	5,739	1.2%	21.5%
④資本金の額が300万円以上500万円未満の法人	104,096	21.9%	43.4%
⑤資本金の額が500万円以上1,000万円未満の法人	89,525	18.8%	62.2%
⑥資本金の額が1,000万円以上2,000万円未満の法人	99,510	20.9%	83.2%
⑦資本金の額が2,000万円以上5,000万円未満の法人	62,373	13.1%	96.3%
⑧資本金の額が5,000万円以上1億円未満の法人	12,238	2.6%	98.9%
⑨資本金の額が1億円以上3億円未満の法人	2,950	0.6%	99.5%
⑩資本金の額が3億円以上10億円未満の法人	1,225	0.3%	99.7%
⑪資本金の額が10億円以上100億円未満の法人	923	0.2%	99.9%
⑫資本金の額が100億円以上の法人	306	0.1%	100.0%

(2) 前年同月比

前年同月比では、資本金の額が300万円未満の法人及び「資本金の額が500万円以上1,000万円未満の法人」が増加傾向、「個人」及び資本金の額が3億円以上の法人が減少傾向にある。(表⑤-2及び表-5)

【表⑤-2：資本金階層別の許可業者数、前年同月比】

●資本金階層の別	許可業者数 (令和4年3月末)	前年同月比
①個人	70,920	▲ 2,554 (▲ 3.5 %)
②資本金の額が200万円未満の法人	25,488	2,492 (10.8 %)
③資本金の額が200万円以上300万円未満の法人	5,739	470 (8.9 %)
④資本金の額が300万円以上500万円未満の法人	104,096	▲ 823 (▲ 0.8 %)
⑤資本金の額が500万円以上1,000万円未満の法人	89,525	2,906 (3.4 %)
⑥資本金の額が1,000万円以上2,000万円未満の法人	99,510	▲ 1,810 (▲ 1.8 %)
⑦資本金の額が2,000万円以上5,000万円未満の法人	62,373	552 (0.9 %)
⑧資本金の額が5,000万円以上1億円未満の法人	12,238	112 (0.9 %)
⑨資本金の額が1億円以上3億円未満の法人	2,950	47 (1.6 %)
⑩資本金の額が3億円以上10億円未満の法人	1,225	▲ 31 (▲ 2.5 %)
⑪資本金の額が10億円以上100億円未満の法人	923	▲ 8 (▲ 0.9 %)
⑫資本金の額が100億円以上の法人	306	▲ 12 (▲ 3.8 %)
合計	475,293	1,341 (0.3 %)

^{注3} 中小企業基本法（昭和38年法律第154号）では、建設業を主たる事業として営む者について、資本金の額が3億円以下の会社並びに常時使用する従業員の数が300人以下の会社及び個人を中小企業者としている。

(3) ピーク時との比較

建設業許可業者数が最も多かった平成12年3月末時点の数と比較したところでは、「個人：▲87,307 業者（▲55.2%）」、「資本金の額が1,000万円以上2,000万円未満の法人：▲66,459 業者（▲40.0%）」の階層で、業者数の減少が顕著となっている。（表⑤-3及び表-5）

【表⑤-3：資本金階層別の許可業者数：ピーク時（平成12年3月末時点）との比較】

●資本金階層の別	許可業者数 (令和4年3月末)	平成12年3月末時点との比較
①個人	70,920	▲ 87,307 (▲ 55.2 %)
②資本金の額が200万円未満の法人	25,488	24,763 (3415.6 %)
③資本金の額が200万円以上300万円未満の法人	5,739	5,472 (2049.4 %)
④資本金の額が300万円以上500万円未満の法人	104,096	▲ 26,988 (▲ 20.6 %)
⑤資本金の額が500万円以上1,000万円未満の法人	89,525	25,333 (39.5 %)
⑥資本金の額が1,000万円以上2,000万円未満の法人	99,510	▲ 66,459 (▲ 40.0 %)
⑦資本金の額が2,000万円以上5,000万円未満の法人	62,373	▲ 1,589 (▲ 2.5 %)
⑧資本金の額が5,000万円以上1億円未満の法人	12,238	2,108 (20.8 %)
⑨資本金の額が1億円以上10億円未満の法人	4,175	▲ 621 (▲ 12.9 %)
⑩資本金の額が10億円以上の法人	1,229	▲ 399 (▲ 24.5 %)
合計	475,293	▲ 125,687 (▲ 20.9 %)

6. 兼業業者数

建設業以外の営業を行っているいわゆる兼業業者は137,726業者で、前年同月比1,988業者(1.5%)増加し、兼業業者が全体に占める割合は29.0%となり、前年同月比で0.4ポイント上昇した。

大臣許可業者・知事許可業者別では、兼業業者は、大臣許可業者が7,773業者(兼業率74.9%)、知事許可業者が129,953業者(同28.0%)となっており、兼業率は大臣許可業者が圧倒的に高い。

また、一般建設業と特定建設業の別では、兼業業者は、一般建設業が124,820業者(兼業率27.7%)、特定建設業が24,767業者(同51.8%)となっており、兼業率は特定建設業の方が高い。

建設業許可業者数が最も多かった平成12年3月末時点では、兼業業者の割合は21.3%で、比較すると7.7ポイント上昇している。(表-6)

7. 事業承継認可件数

令和2年10月1日施行の建設業法改正に伴い、建設業許可の承継制度が新設された。令和3年4月から令和3年3月末までの年間の認可件数は1,127件(施行日から令和3年3月末までの半年間の認可件数は203件)となっており、大臣許可が28件(同11件)、知事許可が1,099件(同192件)となっている。内訳は、譲渡及び譲受けが947件(同147件)、合併が58件(同22件)、分割が41件(同10件)、相続が81件(同24件)となっており、譲渡及び譲受けが認可件数全体の84.0%を占めている。(表-7)

表－1 建設業許可（登録）業者数の推移

	総数		大臣		知事		大臣／総数
		対前年伸び率		対前年伸び率		対前年伸び率	
昭和30年	61,836	—	2,607	—	59,229	—	4.2%
31年	65,741	6.3%	2,878	10.4%	62,863	6.1%	4.4%
32年	67,193	2.2%	2,914	1.3%	64,279	2.3%	4.3%
33年	68,338	1.7%	2,852	-2.1%	65,486	1.9%	4.2%
34年	70,811	3.6%	2,921	2.4%	67,890	3.7%	4.1%
35年	74,317	5.0%	2,992	2.4%	71,325	5.1%	4.0%
36年	76,889	3.5%	3,290	10.0%	73,599	3.2%	4.3%
37年	78,889	2.6%	3,401	3.4%	75,488	2.6%	4.3%
38年	83,199	5.5%	3,523	3.6%	79,676	5.5%	4.2%
39年	90,008	8.2%	3,951	12.1%	86,057	8.0%	4.4%
40年	97,624	8.5%	4,288	8.5%	93,336	8.5%	4.4%
41年	107,950	10.6%	4,367	1.8%	103,583	11.0%	4.0%
42年	120,438	11.6%	4,659	6.7%	115,779	11.8%	3.9%
43年	132,979	10.4%	4,729	1.5%	128,250	10.8%	3.6%
44年	147,095	10.6%	4,771	0.9%	142,324	11.0%	3.2%
45年	163,139	10.9%	4,901	2.7%	158,238	11.2%	3.0%
46年	192,785	18.2%	5,076	3.6%	187,709	18.6%	2.6%
47年	294,844	52.9%	5,915	16.5%	288,929	53.9%	2.0%
48年	301,671	2.3%	6,039	2.1%	295,632	2.3%	2.0%
49年	302,886	0.4%	6,631	9.8%	296,255	0.2%	2.2%
50年	350,817	15.8%	6,331	-4.5%	344,486	16.3%	1.8%
51年	397,180	13.2%	6,770	6.9%	390,410	13.3%	1.7%
52年	428,363	7.9%	7,135	5.4%	421,228	7.9%	1.7%
53年	460,909	7.6%	7,314	2.5%	453,595	7.7%	1.6%
54年	474,789	3.0%	7,513	2.7%	467,276	3.0%	1.6%
55年	488,520	2.9%	7,465	-0.6%	481,055	2.9%	1.5%
56年	496,210	1.6%	7,622	2.1%	488,588	1.6%	1.5%
57年	510,799	2.9%	7,842	2.9%	502,957	2.9%	1.5%
58年	514,047	0.6%	7,994	1.9%	506,053	0.6%	1.6%
59年	515,729	0.3%	8,134	1.8%	507,595	0.3%	1.6%
60年	518,964	0.6%	8,337	2.5%	510,627	0.6%	1.6%
61年	517,186	-0.3%	8,624	3.4%	508,562	-0.4%	1.7%
62年	510,844	-1.2%	8,576	-0.6%	502,268	-1.2%	1.7%
63年	510,319	-0.1%	8,665	1.0%	501,654	-0.1%	1.7%
平成元年	510,316	-0.0%	8,775	1.3%	501,541	-0.0%	1.7%
2年	508,874	-0.3%	8,944	1.9%	499,930	-0.3%	1.8%
3年	515,440	1.3%	9,022	0.9%	506,418	1.3%	1.8%
4年	522,450	1.4%	9,124	1.1%	513,326	1.4%	1.7%
5年	530,665	1.6%	9,332	2.3%	521,333	1.6%	1.8%
6年	543,033	2.3%	9,619	3.1%	533,414	2.3%	1.8%
7年	551,661	1.6%	9,871	2.6%	541,790	1.6%	1.8%
8年	557,175	1.0%	10,062	1.9%	547,113	1.0%	1.8%
9年	564,849	1.4%	10,485	4.2%	554,364	1.3%	1.9%
10年	568,548	0.7%	10,724	2.3%	557,824	0.6%	1.9%
11年	586,045	3.1%	10,815	0.8%	575,230	3.1%	1.8%
12年	600,980	2.5%	10,899	0.8%	590,081	2.6%	1.8%
13年	585,959	-2.5%	10,877	-0.2%	575,082	-2.5%	1.9%
14年	571,388	-2.5%	10,909	0.3%	560,479	-2.5%	1.9%
15年	552,210	-3.4%	10,630	-2.6%	541,580	-3.4%	1.9%
16年	558,857	1.2%	10,572	-0.5%	548,285	1.2%	1.9%
17年	562,661	0.7%	10,607	0.3%	552,054	0.7%	1.9%
18年	542,264	-3.6%	10,541	-0.6%	531,723	-3.7%	1.9%
19年	524,273	-3.3%	10,257	-2.7%	514,016	-3.3%	2.0%
20年	507,528	-3.2%	10,076	-1.8%	497,452	-3.2%	2.0%
21年	509,174	0.3%	9,896	-1.8%	499,278	0.4%	1.9%
22年	513,196	0.8%	9,780	-1.2%	503,416	0.8%	1.9%
23年	498,806	-2.8%	9,735	-0.5%	489,071	-2.8%	2.0%
24年	483,639	-3.0%	9,746	0.1%	473,893	-3.1%	2.0%
25年	469,900	-2.8%	9,790	0.5%	460,110	-2.9%	2.1%
26年	470,639	0.2%	9,811	0.2%	460,828	0.2%	2.1%
27年	472,921	0.5%	9,833	0.2%	463,088	0.5%	2.1%
28年	467,635	-1.1%	9,927	1.0%	457,708	-1.2%	2.1%
29年	465,454	-0.5%	10,058	1.3%	455,396	-0.5%	2.2%
30年	464,889	-0.1%	10,184	1.3%	454,705	-0.2%	2.2%
31年	468,311	0.7%	10,239	0.5%	458,072	0.7%	2.2%
令和2年	472,473	0.9%	10,259	0.2%	462,214	0.9%	2.2%
令和3年	473,952	0.3%	10,267	0.1%	463,685	0.3%	2.2%
令和4年	475,293	0.3%	10,373	1.0%	464,920	0.3%	2.2%

(注1) 各年3月末現在

(注2) 「対前年伸び率」及び「大臣／総数」は、小数点以下第2位を四捨五入して表示

表－2 全国許可業者数調べ

(令和4年3月末現在)

	大臣			知事			合計 (純計)
	一般	特定	純計	一般	特定	純計	
北海道	106	88	157	18,141	2,434	19,334	19,491
青森県	47	26	57	5,218	557	5,427	5,484
岩手県	38	32	54	4,025	412	4,164	4,218
宮城県	141	92	185	7,892	803	8,364	8,549
秋田県	36	29	48	3,547	415	3,708	3,756
山形県	58	55	80	4,318	427	4,483	4,563
福島県	77	55	105	8,381	736	8,671	8,776
茨城県	82	61	121	11,293	939	11,717	11,838
栃木県	53	51	81	6,980	615	7,243	7,324
群馬県	75	73	107	7,030	570	7,282	7,389
埼玉県	295	201	411	22,894	1,116	23,498	23,909
千葉県	175	146	259	17,784	1,224	18,441	18,700
東京都	1,841	1,667	2,710	37,912	4,131	40,825	43,535
神奈川県	364	310	525	27,021	1,753	28,051	28,576
新潟県	97	88	131	9,067	988	9,378	9,509
富山県	106	66	127	4,723	430	4,888	5,015
石川県	93	67	120	5,076	438	5,312	5,432
福井県	49	44	72	3,669	460	3,848	3,920
山梨県	24	22	34	3,316	338	3,506	3,540
長野県	59	55	89	7,080	817	7,445	7,534
岐阜県	118	88	156	8,339	718	8,630	8,786
静岡県	122	86	173	12,946	1,016	13,455	13,628
愛知県	451	284	574	25,664	1,788	26,581	27,155
三重県	66	61	98	7,010	622	7,261	7,359
滋賀県	49	42	77	5,192	536	5,474	5,551
京都府	151	129	215	10,563	1,056	11,178	11,393
大阪府	1,135	763	1,512	36,934	2,890	38,530	40,042
兵庫県	252	212	365	18,212	1,765	19,135	19,500
奈良県	40	45	68	4,517	481	4,755	4,823
和歌山県	49	53	70	4,291	552	4,495	4,565
鳥取県	34	15	40	2,001	252	2,082	2,122
島根県	37	27	48	2,488	365	2,651	2,699
岡山県	105	81	150	6,538	914	7,057	7,207
広島県	198	134	273	11,180	891	11,641	11,914
山口県	67	53	92	5,409	570	5,721	5,813
徳島県	34	22	41	2,865	319	3,048	3,089
香川県	73	55	97	3,728	403	3,920	4,017
愛媛県	40	29	56	5,281	576	5,603	5,659
高知県	11	13	21	2,709	421	2,936	2,957
福岡県	308	212	403	19,714	2,036	20,927	21,330
佐賀県	48	41	66	2,942	271	3,056	3,122
長崎県	43	32	59	4,689	559	4,932	4,991
熊本県	56	43	79	6,340	787	6,743	6,822
大分県	38	25	47	4,333	455	4,512	4,559
宮崎県	33	23	42	4,030	496	4,278	4,320
鹿児島県	50	41	65	5,318	701	5,546	5,611
沖縄県	8	7	13	4,869	936	5,188	5,201
合計	7,432	5,844	10,373	443,469	41,979	464,920	475,293

表 2-2 都道府県別許可業者数の推移

	平成12年	16年	17年	18年	19年	20年	21年	22年	23年	24年	25年	26年	27年	28年	29年	30年	31年	令和2年	令和3年	令和4年	対前年 伸び率
北海道	26,074	24,656	24,561	23,777	23,109	22,349	22,272	22,200	21,518	20,774	20,157	20,108	20,125	19,743	19,556	19,478	19,523	19,566	19,467	19,491	0.1%
青森県	7,086	7,241	7,272	7,013	6,751	6,473	6,419	6,350	6,142	5,918	5,750	5,745	5,738	5,682	5,640	5,585	5,622	5,608	5,543	5,484	-1.1%
岩手県	5,112	5,065	5,083	4,904	4,754	4,580	4,535	4,538	4,383	4,300	4,216	4,250	4,287	4,287	4,295	4,234	4,256	4,258	4,219	4,218	-0.0%
宮城県	8,512	8,147	8,179	7,945	7,746	7,581	7,601	7,438	7,233	7,025	6,853	6,843	6,836	6,777	6,722	6,667	6,612	6,557	6,502	6,447	0.1%
秋田県	5,758	5,377	5,409	5,188	4,977	4,748	4,683	4,661	4,461	4,278	4,097	4,093	4,083	4,016	3,931	3,867	3,835	3,823	3,784	3,756	-0.7%
山形県	5,832	5,720	5,767	5,579	5,408	5,184	5,115	5,083	4,940	4,783	4,720	4,728	4,765	4,747	4,702	4,656	4,668	4,641	4,573	4,563	-0.2%
福島県	11,235	10,506	10,557	10,160	9,788	9,403	9,400	9,395	9,043	8,753	8,682	8,893	9,026	8,997	8,984	8,945	8,955	9,007	8,856	8,776	-0.9%
茨城県	15,215	13,863	13,979	13,561	13,078	12,722	12,855	13,058	12,810	12,573	12,197	12,153	12,182	12,132	12,049	11,933	11,937	12,001	11,943	11,838	-0.9%
栃木県	9,992	9,189	9,295	8,915	8,626	8,324	8,384	8,422	8,031	7,718	7,479	7,504	7,578	7,417	7,306	7,262	7,347	7,382	7,370	7,324	-0.6%
群馬県	10,994	9,842	9,899	9,359	9,011	8,608	8,587	8,596	8,279	7,935	7,603	7,576	7,615	7,488	7,389	7,386	7,407	7,463	7,454	7,389	-0.9%
埼玉県	28,815	26,082	26,503	25,566	24,937	24,174	24,580	25,042	24,428	23,781	23,210	23,247	23,310	23,054	23,130	23,137	23,291	23,635	23,731	23,909	0.8%
千葉県	21,291	19,607	19,825	19,155	18,578	18,264	18,592	18,875	18,467	18,080	17,832	17,930	18,136	18,087	18,107	18,154	18,320	18,564	18,674	18,700	0.1%
東京都	56,300	50,479	50,978	49,097	47,270	46,245	46,860	47,496	46,460	44,896	43,690	43,607	43,874	43,280	42,770	42,730	43,090	43,444	43,428	43,535	0.2%
神奈川県	32,587	30,094	30,500	29,330	28,356	27,512	28,000	28,608	28,127	27,484	26,829	26,950	27,171	27,003	27,128	27,342	27,688	28,053	28,306	28,576	1.0%
新潟県	12,619	11,943	12,037	11,700	11,444	11,214	11,266	11,365	11,132	10,724	10,439	10,412	10,395	10,212	10,076	9,843	9,826	9,794	9,624	9,509	-1.2%
富山県	6,817	6,545	6,596	6,371	6,116	5,904	5,880	5,871	5,713	5,490	5,318	5,306	5,308	5,223	5,147	5,075	5,073	5,096	5,059	5,015	-0.9%
石川県	7,237	6,674	6,756	6,551	6,365	6,192	6,189	6,194	5,941	5,752	5,558	5,548	5,567	5,481	5,453	5,401	5,418	5,457	5,445	5,432	-0.2%
福井県	5,039	4,835	4,880	4,789	4,639	4,484	4,445	4,444	4,340	4,221	4,106	4,077	4,078	4,016	3,958	3,921	3,915	3,927	3,908	3,920	0.3%
山梨県	4,274	4,257	4,280	4,169	4,052	3,858	3,840	3,841	3,734	3,648	3,557	3,558	3,586	3,555	3,509	3,496	3,509	3,529	3,531	3,540	0.3%
長野県	10,930	10,356	10,370	9,918	9,534	9,020	8,938	8,927	8,592	8,283	7,993	7,981	7,985	7,834	7,681	7,552	7,587	7,640	7,659	7,534	-1.6%
岐阜県	10,233	10,166	10,329	10,058	9,794	9,443	9,406	9,441	9,217	8,923	8,627	8,612	8,621	8,545	8,527	8,486	8,566	8,686	8,724	8,786	0.7%
静岡県	17,477	16,653	16,860	16,350	16,018	15,716	15,952	16,222	15,865	15,463	15,095	15,106	14,972	14,552	14,070	13,782	13,730	13,721	13,658	13,628	-0.2%
愛知県	29,036	27,652	27,952	27,079	26,483	26,079	26,382	26,838	26,407	25,748	25,140	25,327	25,562	25,504	25,621	25,842	26,196	26,558	26,854	27,155	1.1%
三重県	9,155	8,778	8,820	8,526	8,227	7,946	7,960	8,011	7,807	7,613	7,360	7,385	7,435	7,321	7,285	7,276	7,293	7,318	7,347	7,359	0.2%
滋賀県	6,533	6,329	6,402	6,198	6,027	5,848	5,853	5,866	5,717	5,593	5,430	5,454	5,475	5,393	5,358	5,356	5,390	5,430	5,459	5,551	1.1%
京都府	16,088	14,925	15,093	14,489	14,041	13,475	13,473	13,486	12,897	12,323	11,665	11,606	11,616	11,345	11,238	11,148	11,258	11,360	11,378	11,393	0.1%
大阪府	51,455	44,693	44,660	42,116	40,138	38,487	38,651	39,378	38,399	37,363	36,270	36,485	36,845	36,688	36,959	37,454	38,076	38,822	39,525	40,042	1.3%
兵庫県	25,536	22,947	23,069	22,097	21,227	20,412	20,491	20,635	20,000	19,330	18,734	18,718	18,870	18,665	18,733	18,868	19,061	19,275	19,437	19,500	0.3%
奈良県	7,008	6,662	6,720	6,541	6,337	6,081	5,927	5,865	5,525	5,221	4,952	4,948	4,952	4,856	4,805	4,781	4,800	4,828	4,819	4,823	0.1%
和歌山県	6,758	6,203	6,222	5,960	5,723	5,503	5,418	5,377	5,137	4,925	4,737	4,745	4,747	4,683	4,655	4,562	4,552	4,571	4,555	4,565	0.2%
鳥取県	2,902	2,830	2,836	2,735	2,651	2,521	2,464	2,425	2,307	2,232	2,156	2,126	2,137	2,113	2,080	2,064	2,077	2,095	2,115	2,122	0.3%
島根県	3,646	3,636	3,663	3,582	3,481	3,356	3,305	3,276	3,179	3,068	2,983	2,959	2,945	2,868	2,828	2,796	2,775	2,754	2,722	2,699	-0.8%
岡山県	9,862	8,939	8,932	8,485	8,101	7,770	7,747	7,778	7,495	7,243	7,042	7,063	7,100	7,018	7,013	7,012	7,053	7,114	7,164	7,207	0.6%
広島県	15,135	14,216	14,352	13,904	13,484	13,015	13,005	13,052	12,636	12,213	11,819	11,763	11,817	11,620	11,603	11,595	11,684	11,789	11,859	11,914	0.5%
山口県	8,505	7,881	7,929	7,719	7,405	7,117	7,033	6,976	6,736	6,466	6,202	6,190	6,168	6,040	5,931	5,839	5,825	5,821	5,832	5,813	-0.3%
徳島県	4,468	4,261	4,256	4,093	3,895	3,750	3,729	3,715	3,540	3,340	3,213	3,229	3,251	3,208	3,141	3,092	3,103	3,126	3,126	3,089	-1.2%
香川県	4,950	4,635	4,576	4,482	4,397	4,264	4,249	4,248	4,178	4,048	3,949	3,967	3,969	3,959	3,945	3,951	3,956	4,007	4,032	4,017	-0.4%
愛媛県	7,402	7,115	7,117	6,879	6,626	6,355	6,313	6,312	6,101	5,899	5,636	5,641	5,676	5,625	5,600	5,574	5,602	5,644	5,651	5,659	0.1%
高知県	3,955	3,796	3,808	3,672	3,523	3,367	3,363	3,348	3,239	3,103	2,988	2,979	2,979	2,940	2,912	2,932	2,946	2,964	2,959	2,957	-0.1%
福岡県	26,217	24,692	24,898	24,060	23,284	22,656	22,759	23,087	22,341	21,548	20,836	20,804	20,850	20,578	20,516	20,504	20,719	20,941	21,137	21,330	0.9%
佐賀県	4,244	3,918	3,920	3,745	3,598	3,442	3,436	3,468	3,388	3,310	3,209	3,203	3,211	3,192	3,146	3,127	3,154	3,161	3,132	3,122	-0.3%
長崎県	6,277	6,299	6,309	6,093	5,895	5,668	5,588	5,548	5,369	5,162	5,049	5,028	5,024	4,956	4,897	4,907	4,921	4,934	4,940	4,991	1.0%
熊本県	8,327	7,754	7,748	7,512	7,300	7,091	7,132	7,128	6,938	6,697	6,521	6,548	6,586	6,479	6,517	6,538	6,639	6,711	6,774	6,822	0.7%
大分県	5,382	5,217	5,240	5,138	5,004	4,862	4,827	4,846	4,731	4,592	4,501	4,487	4,492	4,487	4,508	4,500	4,532	4,540	4,570	4,559	-0.2%
宮崎県	6,448	6,014	6,023	5,817	5,525	5,317	5,256	5,261	5,004	4,780	4,622	4,620	4,578	4,485	4,396	4,344	4,350	4,343	4,316	4,320	0.1%
鹿児島県	6,622	6,683	6,680	6,498	6,343	6,169	6,123	6,116	5,914	5,755	5,558	5,562	5,613	5,557	5,543	5,527	5,597	5,616	5,634	5,611	-0.4%
沖縄県	5,640	5,485	5,521	5,389	5,207	4,979	4,911	4,926	4,800	4,665	4,600	4,651	4,699	4,687	4,712	4,754	4,809	4,942	5,084	5,201	2.3%
合計	600,980	558,857	562,661	542,264	524,273	507,528	509,174	513,196	498,806	483,639	469,900	470,639	472,921	467,635	465,454	464,889	468,311	472,473	473,952	475,293	0.3%

(注1) 各年3月末現在

(注2) 「対前年伸び率」は小数点以下第2位を四捨五入して表示

(注3) 都道府県別の許可業者数のピーク時について色付けで表示

表-3 業種別許可業者数の推移

	平成12年	21年	22年	23年	24年	25年	26年	27年	28年	29年	30年	31年	令和2年	令和3年	令和4年	対前年 伸び率	対12年 伸び率
土 木	167,891	150,664	149,020	144,039	139,049	134,480	133,904	133,833	132,152	130,932	129,978	130,323	130,854	130,888	131,165	0.2%	-21.9%
建 築	226,778	184,718	184,849	177,407	170,554	164,038	163,246	162,538	158,263	154,808	151,580	151,188	150,676	148,430	146,713	-1.2%	-35.3%
大 工	64,368	64,614	66,463	66,330	65,975	65,594	66,630	67,984	68,629	69,818	71,553	73,263	74,775	76,048	77,553	2.0%	20.5%
左 官	16,159	18,355	19,045	19,311	19,574	19,768	20,314	21,093	21,732	22,600	23,741	24,842	25,915	26,893	28,117	4.6%	74.0%
とび・土工	160,496	162,724	163,993	161,895	159,264	157,157	158,645	160,980	162,041	163,849	166,230	168,691	171,511	174,289	176,906	1.5%	10.2%
石	47,476	57,540	58,218	58,186	58,094	58,173	59,239	60,673	61,778	63,368	65,322	67,425	69,490	71,575	74,007	3.4%	55.9%
屋 根	27,458	34,231	35,467	36,310	37,061	37,822	38,989	40,347	41,477	42,825	44,528	46,241	47,899	49,718	51,655	3.9%	88.1%
電 気	53,743	52,756	54,071	54,039	53,932	54,226	55,437	56,702	57,203	57,984	58,896	59,896	60,934	61,698	62,505	1.3%	16.3%
管	88,534	87,768	88,234	86,866	85,139	83,648	83,890	84,260	83,754	83,968	84,454	85,578	86,632	87,403	88,143	0.8%	-0.4%
タイル・れんが・ブロック	27,919	32,798	34,006	34,805	35,429	36,083	37,136	38,343	39,444	40,790	42,481	44,219	45,864	47,569	49,479	4.0%	77.2%
鋼構造物	56,855	68,379	69,578	69,747	69,622	69,708	70,832	72,375	73,601	75,360	77,490	79,774	82,006	84,222	86,718	3.0%	52.5%
鉄 筋	9,960	12,882	13,612	14,100	14,460	14,784	15,183	15,852	16,565	17,621	18,918	19,848	20,756	21,746	22,780	4.8%	128.7%
舗 装	87,752	92,861	92,653	91,017	89,237	87,772	88,136	88,982	89,117	89,634	90,459	91,720	93,030	94,258	95,586	1.4%	8.9%
しゅんせつ	33,700	43,304	43,629	43,544	43,298	43,305	43,915	44,855	45,541	46,634	47,926	49,352	50,739	52,188	53,795	3.1%	59.6%
板 金	13,149	17,181	18,002	18,604	19,101	19,531	20,142	20,960	21,744	22,804	24,124	25,335	26,503	27,745	29,161	5.1%	121.8%
ガラス	8,980	12,655	13,312	13,879	14,372	14,830	15,404	16,165	16,890	17,820	18,993	20,054	21,061	22,095	23,342	5.6%	159.9%
塗 装	36,896	47,041	48,469	49,204	49,788	50,318	51,560	53,119	54,626	56,565	59,058	61,368	63,503	65,780	68,104	3.5%	84.6%
防 水	14,977	22,246	23,327	24,284	25,091	25,786	26,540	27,592	28,590	29,941	31,584	32,970	34,361	35,855	37,496	4.6%	150.4%
内装仕上	57,026	63,799	65,993	66,881	67,048	67,397	68,642	70,230	71,478	73,072	75,168	77,384	79,634	81,820	84,111	2.8%	47.5%
機械器具設置	18,050	19,092	19,714	19,997	20,046	20,267	20,546	20,780	20,935	21,220	21,685	22,176	22,672	23,143	23,610	2.0%	30.8%
熱絶縁	6,794	10,643	11,309	11,959	12,566	13,074	13,675	14,453	15,207	16,223	17,452	18,567	19,674	20,799	22,150	6.5%	226.0%
電気通信	10,847	12,847	13,252	13,458	13,578	13,570	13,725	13,934	14,086	14,243	14,484	14,779	15,007	15,345	15,730	2.5%	45.0%
造 園	35,033	31,515	30,796	29,657	28,540	27,509	27,133	26,858	26,320	25,938	25,527	25,466	25,324	25,044	24,824	-0.9%	-29.1%
さく井	3,414	2,941	2,899	2,793	2,701	2,616	2,594	2,569	2,527	2,476	2,423	2,399	2,377	2,352	2,312	-1.7%	-32.3%
建 具	20,673	22,814	23,613	23,920	24,083	24,296	24,845	25,607	26,182	26,986	28,158	29,271	30,339	31,319	32,530	3.9%	57.4%
水道施設	80,592	86,488	86,146	84,475	82,793	81,342	81,505	82,036	81,926	82,148	82,597	83,645	84,623	85,443	86,474	1.2%	7.3%
消防施設	16,013	15,052	15,239	15,226	15,116	14,925	14,942	15,047	14,979	14,993	15,063	15,264	15,381	15,441	15,607	1.1%	-2.5%
清掃施設	806	608	592	563	540	511	499	483	470	458	446	444	432	425	409	-3.8%	-49.3%
解 体	—	—	—	—	—	—	—	—	—	13,798	29,335	43,186	55,842	60,926	62,691	2.9%	—
合 計	1,392,339	1,428,516	1,445,501	1,432,496	1,416,051	1,402,530	1,417,248	1,438,650	1,447,257	1,478,876	1,519,653	1,564,668	1,607,814	1,640,457	1,673,673	2.0%	20.2%

(注1) 各年3月末現在

(注2) 「対前年伸び率」は小数点以下第2位を四捨五入して表示

(注3) 解体工事については、平成28年6月1日施行により追加

表－４ 建設業許可業者数の推移（一般・特定建設業別）

	一 般			特 定			総 数 (純計)
	大 臣	知 事	合 計	大 臣	知 事	合 計	
平成3年	6,161	492,942	499,103	5,204	29,414	34,618	515,440
	1.6%	1.2%	1.2%	1.7%	4.1%	3.8%	1.3%
4年	6,160	498,904	505,064	5,351	30,974	36,325	522,450
	-0.0%	1.2%	1.2%	2.8%	5.3%	4.9%	1.4%
5年	6,278	505,860	512,138	5,488	32,827	38,315	530,665
	1.9%	1.4%	1.4%	2.6%	6.0%	5.5%	1.6%
6年	6,470	517,096	523,566	5,697	34,776	40,473	543,033
	3.1%	2.2%	2.2%	3.8%	5.9%	5.6%	2.3%
7年	6,625	524,380	531,005	5,893	36,967	42,860	551,661
	2.4%	1.4%	1.4%	3.4%	6.3%	5.9%	1.6%
8年	6,704	528,854	535,558	6,079	39,045	45,124	557,175
	1.2%	0.9%	0.9%	3.2%	5.6%	5.3%	1.0%
9年	6,985	535,748	542,733	6,325	40,250	46,575	564,849
	4.2%	1.3%	1.3%	4.0%	3.1%	3.2%	1.4%
10年	7,149	538,974	546,123	6,494	40,982	47,476	568,548
	2.3%	0.6%	0.6%	2.7%	1.8%	1.9%	0.7%
11年	7,223	555,885	563,108	6,575	42,396	48,971	586,045
	1.0%	3.1%	3.1%	1.2%	3.5%	3.1%	3.1%
12年	7,290	570,419	577,709	6,643	43,498	50,141	600,980
	0.9%	2.6%	2.6%	1.0%	2.6%	2.4%	2.5%
13年	7,295	555,597	562,892	6,642	43,360	50,002	585,959
	0.1%	-2.6%	-2.6%	-0.0%	-0.3%	-0.3%	-2.5%
14年	7,365	540,702	548,067	6,660	43,941	50,601	571,388
	1.0%	-2.7%	-2.6%	0.3%	1.3%	1.2%	-2.5%
15年	7,212	521,769	528,981	6,514	43,922	50,436	552,210
	-2.1%	-3.5%	-3.5%	-2.2%	-0.0%	-0.3%	-3.4%
16年	7,187	528,384	535,571	6,469	44,519	50,988	558,857
	-0.3%	1.3%	1.2%	-0.7%	1.4%	1.1%	1.2%
17年	7,253	531,959	539,212	6,420	44,756	51,176	562,661
	0.9%	0.7%	0.7%	-0.8%	0.5%	0.4%	0.7%
18年	7,264	511,647	518,911	6,293	44,345	50,638	542,264
	0.2%	-3.8%	-3.8%	-2.0%	-0.9%	-1.1%	-3.6%
19年	7,084	494,012	501,096	6,086	43,370	49,456	524,273
	-2.5%	-3.4%	-3.4%	-3.3%	-2.2%	-2.3%	-3.3%
20年	6,971	477,678	484,649	5,939	42,199	48,138	507,528
	-1.6%	-3.3%	-3.3%	-2.4%	-2.7%	-2.7%	-3.2%
21年	6,851	479,615	486,466	5,806	41,628	47,434	509,174
	-3.3%	-2.9%	-2.9%	-4.6%	-4.0%	-4.1%	-2.9%
22年	6,823	484,072	490,895	5,672	40,989	46,661	513,196
	-0.4%	0.9%	0.9%	-2.3%	-1.5%	-1.6%	0.8%
23年	6,852	470,250	477,102	5,583	39,722	45,305	498,806
	0.4%	-2.9%	-2.8%	-1.6%	-3.1%	-2.9%	-2.8%
24年	6,908	455,630	462,538	5,546	38,207	43,753	483,639
	0.8%	-3.1%	-3.1%	-0.7%	-3.8%	-3.4%	-3.0%
25年	6,949	442,176	449,125	5,572	37,262	42,834	469,900
	0.6%	-3.0%	-2.9%	0.5%	-2.5%	-2.1%	-2.8%
26年	6,984	442,687	449,671	5,566	37,495	43,061	470,639
	0.5%	0.1%	0.1%	-0.1%	0.6%	0.5%	0.2%
27年	7,010	444,627	451,637	5,564	38,008	43,572	472,921
	0.4%	0.4%	0.4%	-0.0%	1.4%	1.2%	0.5%
28年	7,080	438,857	445,937	5,600	38,349	43,949	467,635
	1.0%	-1.3%	-1.3%	0.6%	0.9%	0.9%	-1.1%
29年	7,158	436,174	443,332	5,676	38,766	44,442	465,454
	1.1%	-0.6%	-0.6%	1.4%	1.1%	1.1%	-0.5%
30年	7,275	435,017	442,292	5,728	39,288	45,016	464,889
	1.6%	-0.3%	-0.2%	0.9%	1.3%	1.3%	-0.1%
31年	7,329	437,975	445,304	5,728	40,014	45,742	468,311
	0.7%	0.7%	0.7%	0.0%	1.8%	1.6%	0.7%
令和2年	7,338	441,677	449,015	5,770	40,681	46,451	472,473
	0.1%	0.8%	0.8%	0.7%	1.7%	1.5%	0.9%
令和3年	7,345	442,731	450,076	5,780	41,275	47,055	473,952
	0.1%	0.2%	0.2%	0.2%	1.5%	1.3%	0.3%
令和4年	7,432	443,469	450,901	5,844	41,979	47,823	475,293
	1.2%	0.2%	0.2%	1.1%	1.7%	1.6%	0.3%

(注1) 各年3月末現在

(注2) 下段は対前年伸び率（小数点以下第2位を四捨五入して表示）

表－５ 資本金階層別業者数及び構成比の推移

	総業者数		個人		200万円未満		200万円以上 500万円未満		500万円以上 1000万円未満		1000万円以上 5000万円未満		5000万円以上 1億円未満		1億円以上 10億円未満		10億円以上	
	業者数	構成比	業者数	構成比	業者数	構成比	業者数	構成比	業者数	構成比	業者数	構成比	業者数	構成比	業者数	構成比	業者数	構成比
平成3年	515,440	100.0%	193,441	37.5%	40,673	7.9%	95,274	18.5%	84,317	16.4%	91,069	17.7%	5,995	1.2%	3,594	0.7%	1,077	0.2%
4年	522,450	100.0%	182,458	34.9%	38,235	7.3%	101,124	19.4%	87,756	16.8%	101,452	19.4%	6,450	1.2%	3,804	0.7%	1,171	0.2%
5年	530,665	100.0%	174,104	32.8%	35,594	6.7%	105,958	20.0%	87,683	16.5%	115,170	21.7%	6,931	1.3%	3,974	0.7%	1,251	0.2%
6年	543,033	100.0%	170,264	31.4%	33,060	6.1%	111,041	20.4%	86,719	16.0%	129,109	23.8%	7,347	1.4%	4,128	0.8%	1,365	0.3%
7年	551,661	100.0%	166,270	30.1%	29,707	5.4%	114,888	20.8%	84,089	15.2%	143,246	26.0%	7,754	1.4%	4,270	0.8%	1,437	0.3%
8年	557,175	100.0%	160,711	28.8%	14,547	2.6%	115,428	20.7%	70,059	12.6%	182,304	32.7%	8,236	1.5%	4,399	0.8%	1,491	0.3%
9年	564,849	100.0%	156,726	27.7%	3,591	0.6%	117,397	20.8%	61,307	10.9%	210,986	37.4%	8,773	1.6%	4,538	0.8%	1,531	0.3%
10年	568,548	100.0%	152,226	26.8%	738	0.1%	120,386	21.2%	59,986	10.6%	219,789	38.7%	9,239	1.6%	4,621	0.8%	1,563	0.3%
11年	586,045	100.0%	155,494	26.5%	728	0.1%	126,365	21.6%	62,155	10.6%	225,317	38.4%	9,644	1.6%	4,729	0.8%	1,613	0.3%
12年	600,980	100.0%	158,227	26.3%	725	0.1%	131,351	21.9%	64,192	10.7%	229,931	38.3%	10,130	1.7%	4,796	0.8%	1,628	0.3%
13年	585,959	100.0%	148,090	25.3%	699	0.1%	130,051	22.2%	63,940	10.9%	226,348	38.6%	10,385	1.8%	4,802	0.8%	1,644	0.3%
14年	571,388	100.0%	140,242	24.5%	677	0.1%	128,173	22.4%	63,532	11.1%	221,773	38.8%	10,501	1.8%	4,820	0.8%	1,670	0.3%
15年	552,210	100.0%	131,593	23.8%	642	0.1%	125,295	22.7%	62,633	11.3%	215,048	38.9%	10,527	1.9%	4,810	0.9%	1,662	0.3%
16年	558,857	100.0%	132,675	23.7%	754	0.1%	128,347	23.0%	63,708	11.4%	216,248	38.7%	10,697	1.9%	4,796	0.9%	1,632	0.3%
17年	562,661	100.0%	132,247	23.5%	895	0.2%	130,575	23.2%	64,564	11.5%	217,061	38.6%	10,924	1.9%	4,773	0.8%	1,622	0.3%
18年	542,264	100.0%	121,835	22.5%	1,047	0.2%	128,196	23.6%	63,502	11.7%	210,278	38.8%	11,131	2.1%	4,680	0.9%	1,595	0.3%
19年	524,273	100.0%	113,568	21.7%	1,590	0.3%	125,324	23.9%	63,070	12.0%	203,378	38.8%	11,166	2.1%	4,606	0.9%	1,571	0.3%
20年	507,528	100.0%	106,064	20.9%	2,491	0.5%	122,283	24.1%	63,086	12.4%	196,261	38.7%	11,192	2.2%	4,592	0.9%	1,559	0.3%
21年	509,174	100.0%	106,068	20.8%	3,511	0.7%	123,163	24.2%	64,847	12.7%	194,323	38.2%	11,228	2.2%	4,523	0.9%	1,511	0.3%
22年	513,196	100.0%	107,920	21.0%	4,624	0.9%	124,178	24.2%	66,657	13.0%	192,633	37.5%	11,296	2.2%	4,418	0.9%	1,470	0.3%
23年	498,806	100.0%	102,384	20.5%	5,727	1.1%	121,002	24.3%	66,663	13.4%	185,973	37.3%	11,278	2.3%	4,357	0.9%	1,422	0.3%
24年	483,639	100.0%	97,021	20.1%	6,732	1.4%	117,075	24.2%	66,462	13.7%	179,447	37.1%	11,236	2.3%	4,282	0.9%	1,384	0.3%
25年	469,900	100.0%	91,841	19.5%	7,830	1.7%	113,533	24.2%	66,607	14.2%	173,262	36.9%	11,228	2.4%	4,233	0.9%	1,366	0.3%
26年	470,639	100.0%	91,204	19.4%	8,972	1.9%	112,793	24.0%	68,393	14.5%	172,427	36.6%	11,296	2.4%	4,201	0.9%	1,353	0.3%
27年	472,921	100.0%	89,917	19.0%	10,395	2.2%	112,729	23.8%	71,077	15.0%	171,838	36.3%	11,440	2.4%	4,190	0.9%	1,335	0.3%
28年	467,635	100.0%	85,321	18.2%	12,111	2.6%	111,101	23.8%	73,326	15.7%	168,822	36.1%	11,468	2.5%	4,169	0.9%	1,317	0.3%
29年	465,454	100.0%	81,898	17.6%	14,143	3.0%	110,269	23.7%	75,862	16.3%	166,253	35.7%	11,605	2.5%	4,133	0.9%	1,291	0.3%
30年	464,889	100.0%	78,482	16.9%	16,529	3.6%	109,515	23.6%	78,981	17.0%	164,207	35.3%	11,749	2.5%	4,152	0.9%	1,274	0.3%
31年	468,311	100.0%	77,201	16.5%	18,254	3.9%	109,832	23.5%	81,533	17.4%	164,205	35.1%	11,846	2.5%	4,176	0.9%	1,264	0.3%
令和2年	472,473	100.0%	75,823	16.0%	20,306	4.3%	110,397	23.4%	84,220	17.8%	164,291	34.8%	11,992	2.5%	4,176	0.9%	1,268	0.3%
令和3年	473,952	100.0%	73,474	15.5%	22,996	4.9%	110,188	23.2%	86,619	18.3%	163,141	34.4%	12,126	2.6%	4,159	0.9%	1,249	0.3%
令和4年	475,293	100.0%	70,920	14.9%	25,488	5.4%	109,835	23.1%	89,525	18.8%	161,883	34.1%	12,238	2.6%	4,175	0.9%	1,229	0.3%
3年/4年	伸び率	0.3%	伸び率	-3.5%	伸び率	10.8%	伸び率	-0.3%	伸び率	3.4%	伸び率	-0.8%	伸び率	0.9%	伸び率	0.4%	伸び率	-1.6%

	200万円以上 300万円未満		300万円以上 500万円未満		1000万円以上 2000万円未満		2000万円以上 5000万円未満		1億円以上 3億円未満		3億円以上 10億円未満		10億円以上 100億円未満		100億円以上	
	業者数	構成比	業者数	構成比	業者数	構成比	業者数	構成比	業者数	構成比	業者数	構成比	業者数	構成比	業者数	構成比
3年	5,269	1.1%	104,919	22.1%	101,320	21.4%	61,821	13.0%	2,903	0.6%	1,256	0.3%	931	0.2%	318	0.1%
4年	5,739	1.2%	104,096	22.0%	99,510	21.0%	62,373	13.2%	2,950	0.6%	1,225	0.3%	923	0.2%	306	0.1%
4年/3年	伸び率	8.9%	伸び率	-0.8%	伸び率	-1.8%	伸び率	0.9%	伸び率	1.6%	伸び率	-2.5%	伸び率	-0.9%	伸び率	-3.8%

(注1) 各年3月末現在

(注2) 「構成比」及び「伸び率」は小数点以下第2位を四捨五入して表示

表-6

①/⑨

業種別資本金階層別〔大臣・知事許可〕業者数(一般建設業者・特定建設業者)調べ

令和4年3月末現在

	個人	200万 未満	200万 以上 300万 未満	300万 以上 500万 未満	500万 以上 1000万 未満	1000万 以上 2000万 未満	2000万 以上 5000万 未満	5000万 以上 1億 未満	1億 以上 3億 未満	3億 以上 10億 未満	10億 以上 100億 未満	100億 以上	合計	
土木	10,091	4,279	985	20,540	24,301	26,958	36,400	5,662	1,102	404	319	124	131,165	
建築	26,854	4,238	1,071	23,518	23,218	31,131	27,645	6,210	1,585	578	476	189	146,713	
大工	13,297	3,275	795	12,772	13,700	13,867	14,757	3,527	946	320	220	77	77,553	
左官	2,466	1,103	283	4,527	4,813	5,113	6,994	1,870	581	179	137	51	28,117	
とび・土工	14,190	9,273	2,040	32,644	35,420	34,693	39,351	6,703	1,477	562	421	132	176,906	
石	5,204	3,113	738	11,405	14,744	13,558	20,317	3,636	790	254	185	63	74,007	
屋根	5,145	2,086	551	8,201	9,265	9,908	11,854	3,051	939	327	239	89	51,655	
電気	6,134	2,917	702	13,596	10,216	14,049	10,185	2,604	963	529	437	173	62,505	
管	7,556	3,441	805	17,436	14,749	19,590	18,884	3,620	1,032	491	389	150	88,143	
タイル・れんが・ブロック	4,502	2,169	553	7,741	8,843	9,893	11,181	2,989	927	328	254	99	49,479	
鋼構造物	5,668	3,557	831	13,467	16,105	16,895	23,107	4,889	1,223	478	365	133	86,718	
鉄筋	1,906	1,141	253	3,083	3,874	3,472	6,476	1,738	519	150	117	51	22,780	
舗装	6,097	3,517	780	14,386	18,152	17,879	28,934	4,516	794	260	204	67	95,586	
しゅんせつ	3,711	2,272	520	7,670	10,597	9,038	16,395	2,819	459	159	112	43	53,795	
板金	2,282	1,113	283	4,740	5,066	5,609	7,127	1,955	595	198	138	55	29,161	
ガラス	1,114	834	222	3,130	3,760	4,873	6,609	1,854	585	176	134	51	23,342	
塗装	5,826	3,145	763	10,646	11,418	11,828	18,537	4,052	1,081	387	317	104	68,104	
防水	2,472	1,734	428	5,818	6,368	7,082	9,620	2,614	817	271	197	75	37,496	
内装仕上	8,263	3,925	1,045	15,402	14,703	18,564	15,683	4,253	1,294	469	363	147	84,111	
機械器具設置	540	815	188	3,845	2,883	6,902	5,073	1,828	661	413	332	130	23,610	
熱絶縁	1,364	1,001	235	3,252	3,773	4,152	5,868	1,622	503	192	137	51	22,150	
電気通信	417	729	177	2,859	1,897	4,064	3,552	967	444	259	249	116	15,730	
造園	2,616	579	138	3,492	3,698	4,631	7,771	1,306	317	121	108	47	24,824	
さく井	127	19	9	273	281	551	809	162	40	14	21	6	2,312	
建具	2,312	1,111	290	4,935	5,075	7,159	8,149	2,290	726	242	180	61	32,530	
水道施設	5,599	2,783	637	12,655	15,923	15,974	27,389	4,223	737	259	213	82	86,474	
消防施設	693	360	96	2,249	1,951	3,728	4,920	944	320	149	145	52	15,607	
清掃施設	3	4	0	21	11	98	133	46	28	15	28	22	409	
解体	2,953	2,571	573	7,955	11,370	10,239	21,953	3,749	782	271	212	63	62,691	
合計	149,402	67,104	15,991	272,258	296,174	331,498	415,673	85,699	22,267	8,455	6,649	2,503	1,673,673	
取得業者数別	1業種	46,419	15,959	3,409	58,540	42,291	41,454	10,145	2,538	646	276	185	51	221,913
	2業種	11,987	3,425	827	18,290	15,116	19,735	6,949	1,439	343	164	140	45	78,460
	3業種	2,753	1,112	296	6,435	6,361	9,350	5,573	1,045	226	113	84	25	33,373
	4業種	1,439	582	115	3,711	3,854	5,757	4,730	759	176	81	56	13	21,273
	5業種	2,700	855	223	3,949	4,583	5,289	4,830	741	176	62	61	22	23,491
	6業種	985	462	121	2,346	2,822	3,613	4,405	723	168	72	48	22	15,787
	7業種	1,089	616	146	2,499	2,838	3,027	3,730	530	110	46	31	10	14,672
	8業種	1,326	922	196	2,835	3,809	3,085	3,877	583	112	44	32	11	16,832
	9業種	692	466	108	1,536	2,335	2,035	3,971	626	96	34	31	9	11,939
	10業種	323	149	51	717	1,039	1,088	2,728	450	80	36	15	6	6,682
	11業種	148	64	20	309	522	640	1,724	305	68	31	20	8	3,859
	12業種	327	230	72	852	946	988	1,209	234	61	22	25	5	4,971
	13業種	141	108	23	374	483	628	951	197	47	24	18	7	3,001
	14業種	50	40	16	185	240	322	862	185	47	26	14	7	1,994
	15業種	23	24	5	95	143	198	569	156	43	22	15	6	1,299
	16業種	186	155	37	498	679	729	1,023	265	75	23	20	4	3,694
	17業種	98	161	35	345	588	526	1,139	278	81	22	18	3	3,294
	18業種	23	22	5	99	122	172	397	126	57	17	12	6	1,058
	19業種	20	21	2	77	113	166	355	111	53	12	13	8	951
	20業種	69	37	8	166	194	229	551	175	42	16	13	8	1,508
	21業種	67	54	18	163	306	299	1,253	320	69	14	10	5	2,578
	22業種	32	17	6	49	91	111	669	209	66	17	13	2	1,282
	23業種	16	4	0	22	34	48	524	138	46	17	12	1	862
	24業種	6	3	0	4	11	17	145	69	33	20	19	8	335
	25業種	0	0	0	0	4	3	46	25	16	7	12	7	120
	26業種	1	0	0	0	0	0	14	7	11	4	1	2	40
	27業種	0	0	0	0	1	1	3	3	2	3	5	1	19
	28業種	0	0	0	0	0	0	1	1	0	0	0	2	4
	29業種	0	0	0	0	0	0	0	0	0	0	0	2	2
一般建設業	70,838	25,487	5,739	104,096	89,525	99,507	43,901	8,358	1,909	818	566	157	450,901	
特定建設業	181	2	0	0	0	4	37,248	6,945	1,815	755	632	241	47,823	
合計	71,019	25,489	5,739	104,096	89,525	99,511	81,149	15,303	3,724	1,573	1,198	398	498,724	
純計	70,920	25,488	5,739	104,096	89,525	99,510	62,373	12,238	2,950	1,225	923	306	475,293	
兼業	6,621	4,104	1,032	20,985	18,256	41,006	31,682	9,091	2,621	1,155	878	295	137,726	

業種別資本金階層別〔大臣・知事許可〕業者数(一般建設業者)調べ

令和4年3月末現在

	個人	200万 未満	200万 以上 300万 未満	300万 以上 500万 未満	500万 以上 1000万 未満	1000万 以上 2000万 未満	2000万 以上 5000万 未満	5000万 以上 1億 未満	1億 以上 3億 未満	3億 以上 10億 未満	10億 以上 100億 未満	100億 以上	合計	
土木	9,950	4,277	985	20,540	24,301	26,955	13,551	1,553	273	82	42	14	102,523	
建築	26,793	4,238	1,071	23,518	23,218	31,131	12,915	2,289	402	131	81	25	125,812	
大工	13,260	3,275	795	12,772	13,700	13,867	5,983	1,151	253	98	56	14	65,224	
左官	2,440	1,103	283	4,527	4,813	5,113	2,055	403	99	45	29	6	20,916	
とび・土工	14,052	9,271	2,040	32,644	35,420	34,691	15,361	2,148	401	170	101	23	146,322	
石	5,091	3,112	738	11,405	14,744	13,557	6,884	896	176	63	30	11	56,707	
屋根	5,111	2,086	551	8,201	9,265	9,908	4,377	935	241	98	60	14	40,847	
電気	6,120	2,917	702	13,596	10,216	14,048	5,016	1,431	408	188	119	33	54,794	
管	7,537	3,441	805	17,436	14,749	19,589	12,010	2,030	378	150	99	24	78,248	
タイル・れんが・ブロック	4,469	2,169	553	7,741	8,843	9,893	4,363	978	243	99	65	12	39,428	
鋼構造物	5,554	3,555	831	13,467	16,105	16,894	7,481	1,220	246	112	50	17	65,532	
鉄筋	1,878	1,141	253	3,083	3,874	3,472	1,696	322	70	33	15	6	15,843	
舗装	5,968	3,515	780	14,386	18,152	17,877	9,759	1,047	172	56	22	8	71,742	
しゅんせつ	3,605	2,270	520	7,670	10,597	9,037	5,041	583	86	30	8	3	39,450	
板金	2,256	1,113	283	4,740	5,066	5,609	2,287	514	120	68	32	12	22,100	
ガラス	1,088	834	222	3,130	3,760	4,873	2,013	470	115	47	24	8	16,584	
塗装	5,723	3,143	763	10,646	11,418	11,827	4,982	910	233	103	63	16	49,827	
防水	2,444	1,734	428	5,818	6,368	7,082	3,151	639	154	76	29	12	27,935	
内装仕上	8,229	3,925	1,045	15,402	14,703	18,564	6,822	1,630	428	169	112	34	71,063	
機械器具設置	540	815	188	3,845	2,883	6,902	4,351	1,397	394	234	132	30	21,711	
熱絶縁	1,338	1,001	235	3,252	3,773	4,152	1,754	401	98	51	27	6	16,088	
電気通信	416	729	177	2,859	1,897	4,064	2,979	733	286	146	121	35	14,442	
造園	2,596	579	138	3,492	3,698	4,631	4,301	515	99	31	10	8	20,098	
さく井	127	19	9	273	281	551	711	126	22	10	13	1	2,143	
建具	2,286	1,111	290	4,935	5,075	7,159	2,804	687	164	80	46	10	24,647	
水道施設	5,483	2,781	637	12,655	15,923	15,973	9,630	977	132	48	16	6	64,261	
消防施設	693	360	96	2,249	1,951	3,728	4,782	916	307	141	127	44	15,394	
清掃施設	3	4	0	21	11	98	105	24	7	4	5	0	282	
解体	2,874	2,570	573	7,955	11,370	10,238	6,055	613	91	32	19	5	42,395	
合計	147,924	67,088	15,991	272,258	296,174	331,483	163,219	27,538	6,098	2,595	1,553	437	1,332,358	
取得業者数別	1業種	46,448	15,959	3,409	58,540	42,291	41,454	14,849	3,379	831	360	266	80	227,866
	2業種	12,001	3,425	827	18,290	15,116	19,734	8,764	1,708	370	160	143	31	80,569
	3業種	2,757	1,112	296	6,435	6,361	9,350	4,996	953	189	91	42	15	32,597
	4業種	1,437	582	115	3,711	3,854	5,756	3,249	517	123	44	25	6	19,419
	5業種	2,694	855	223	3,949	4,583	5,289	2,705	433	114	35	25	5	20,910
	6業種	986	462	121	2,346	2,822	3,613	1,980	306	65	27	17	6	12,751
	7業種	1,081	616	146	2,499	2,838	3,027	1,660	207	40	24	8	3	12,149
	8業種	1,305	921	196	2,835	3,809	3,085	1,449	195	27	16	10	3	13,851
	9業種	675	466	108	1,536	2,335	2,034	1,062	119	26	10	3	0	8,374
	10業種	300	149	51	717	1,039	1,088	646	84	14	6	1	1	4,096
	11業種	132	64	20	309	522	640	411	58	13	4	2	1	2,176
	12業種	325	231	72	852	946	988	367	77	19	4	7	1	3,889
	13業種	141	108	23	374	483	628	329	55	14	7	3	0	2,165
	14業種	50	40	16	185	240	322	212	36	16	9	2	0	1,128
	15業種	19	24	5	95	143	198	148	27	5	4	3	1	672
	16業種	185	155	37	498	679	729	268	57	12	3	3	1	2,627
	17業種	95	161	35	345	588	526	215	51	7	4	4	1	2,032
	18業種	22	22	5	99	122	172	113	21	7	2	0	1	586
	19業種	18	21	2	77	113	166	105	15	6	3	1	0	527
	20業種	66	36	8	166	194	229	131	24	4	1	0	0	859
	21業種	59	54	18	163	306	299	141	13	3	3	0	1	1,060
	22業種	25	17	6	49	91	111	53	16	2	1	1	0	372
	23業種	13	4	0	22	34	48	39	6	0	0	0	0	166
	24業種	4	3	0	4	11	17	8	1	2	0	0	0	50
	25業種	0	0	0	0	4	3	1	0	0	0	0	0	8
	26業種	0	0	0	0	0	0	0	0	0	0	0	0	0
	27業種	0	0	0	0	1	1	0	0	0	0	0	0	2
	28業種	0	0	0	0	0	0	0	0	0	0	0	0	0
	29業種	0	0	0	0	0	0	0	0	0	0	0	0	0
純計	70,838	25,487	5,739	104,096	89,525	99,507	43,901	8,358	1,909	818	566	157	450,901	
兼業	6,599	4,104	1,032	20,985	18,256	41,005	23,152	6,484	1,726	785	541	151	124,820	

業種別資本金階層別〔大臣・知事許可〕業者数(特定建設業者)調べ

令和4年3月末現在

	個人	200万未満	200万以上 300万未満	300万以上 500万未満	500万以上 1000万未満	1000万以上 2000万未満	2000万以上 5000万未満	5000万以上 1億未満	1億以上 3億未満	3億以上 10億未満	10億以上 100億未満	100億以上	合計
土木	141	2	0	0	0	3	22,849	4,109	829	322	277	110	28,642
建築	61	0	0	0	0	0	14,730	3,921	1,183	447	395	164	20,901
大工	37	0	0	0	0	0	8,774	2,376	693	222	164	63	12,329
左官	26	0	0	0	0	0	4,939	1,467	482	134	108	45	7,201
とび・土工	138	2	0	0	0	2	23,990	4,555	1,076	392	320	109	30,584
石	113	1	0	0	0	1	13,433	2,740	614	191	155	52	17,300
屋根	34	0	0	0	0	0	7,477	2,116	698	229	179	75	10,808
電気	14	0	0	0	0	1	5,169	1,173	555	341	318	140	7,711
管	19	0	0	0	0	1	6,874	1,590	654	341	290	126	9,895
タイル・れんが・ブロック	33	0	0	0	0	0	6,818	2,011	684	229	189	87	10,051
鋼構造物	114	2	0	0	0	1	15,626	3,669	977	366	315	116	21,186
鉄筋	28	0	0	0	0	0	4,780	1,416	449	117	102	45	6,937
舗装	129	2	0	0	0	2	19,175	3,469	622	204	182	59	23,844
しゅんせつ	106	2	0	0	0	1	11,354	2,236	373	129	104	40	14,345
板金	26	0	0	0	0	0	4,840	1,441	475	130	106	43	7,061
ガラス	26	0	0	0	0	0	4,596	1,384	470	129	110	43	6,758
塗装	103	2	0	0	0	1	13,555	3,142	848	284	254	88	18,277
防水	28	0	0	0	0	0	6,469	1,975	663	195	168	63	9,561
内装仕上	34	0	0	0	0	0	8,861	2,623	866	300	251	113	13,048
機械器具設置	0	0	0	0	0	0	722	431	267	179	200	100	1,899
熱絶縁	26	0	0	0	0	0	4,114	1,221	405	141	110	45	6,062
電気通信	1	0	0	0	0	0	573	234	158	113	128	81	1,288
造園	20	0	0	0	0	0	3,470	791	218	90	98	39	4,726
さく井	0	0	0	0	0	0	98	36	18	4	8	5	169
建具	26	0	0	0	0	0	5,345	1,603	562	162	134	51	7,883
水道施設	116	2	0	0	0	1	17,759	3,246	605	211	197	76	22,213
消防施設	0	0	0	0	0	0	138	28	13	8	18	8	213
清掃施設	0	0	0	0	0	0	28	22	21	11	23	22	127
解体	79	1	0	0	0	1	15,898	3,136	691	239	193	58	20,296
合計	1,478	16	0	0	0	15	252,454	58,161	16,169	5,860	5,096	2,066	341,315
取得業者数別業者数	1業種	25	0	0	0	2	8,234	1,135	309	160	117	43	10,025
	2業種	10	0	0	0	0	2,776	572	196	79	70	31	3,734
	3業種	9	0	0	0	0	2,307	408	114	58	54	12	2,962
	4業種	8	0	0	0	1	2,662	347	98	50	40	14	3,220
	5業種	6	0	0	0	0	2,722	389	77	30	38	18	3,280
	6業種	7	0	0	0	0	2,769	513	94	42	35	11	3,471
	7業種	11	0	0	0	0	1,994	354	77	28	19	10	2,493
	8業種	31	2	0	0	0	2,453	455	74	34	28	10	3,087
	9業種	39	0	0	0	1	3,475	511	74	34	19	7	4,160
	10業種	6	0	0	0	0	1,181	240	51	22	24	6	1,530
	11業種	0	0	0	0	0	512	155	37	21	17	6	748
	12業種	0	0	0	0	0	397	111	44	21	12	5	590
	13業種	0	0	0	0	0	441	133	37	12	10	5	638
	14業種	1	0	0	0	0	515	119	37	18	12	6	708
	15業種	1	0	0	0	0	312	110	39	14	11	8	495
	16業種	3	0	0	0	0	746	224	61	16	12	4	1,066
	17業種	6	0	0	0	0	1,071	248	92	19	20	4	1,460
	18業種	0	0	0	0	0	188	85	35	14	12	6	340
	19業種	0	0	0	0	0	210	84	37	8	13	4	356
	20業種	3	0	0	0	0	373	125	31	11	11	6	560
	21業種	10	0	0	0	0	1,187	349	75	11	11	2	1,645
	22業種	1	0	0	0	0	424	147	55	14	6	2	649
	23業種	2	0	0	0	0	227	92	37	16	17	2	393
	24業種	1	0	0	0	0	65	33	26	17	17	9	168
	25業種	1	0	0	0	0	6	5	3	3	4	4	26
	26業種	0	0	0	0	0	1	1	4	3	3	3	15
	27業種	0	0	0	0	0	0	0	1	0	0	1	2
	28業種	0	0	0	0	0	0	0	0	0	0	2	2
	29業種	0	0	0	0	0	0	0	0	0	0	0	0
純計	181	2	0	0	0	4	37,248	6,945	1,815	755	632	241	47,823
兼業	47	1	0	0	0	1	16,943	4,689	1,563	696	594	233	24,767

業種別資本金階層別〔大臣許可〕業者数(一般建設業者・特定建設業者)調べ

令和4年3月末現在

	個人	200万未満	200万以上 300万未満	300万以上 500万未満	500万以上 1000万未満	1000万以上 2000万未満	2000万以上 5000万未満	5000万以上 1億未満	1億以上 3億未満	3億以上 10億未満	10億以上 100億未満	100億以上	合計	
土木	2	11	6	70	84	359	1,598	1,260	593	294	264	100	4,641	
建築	1	6	2	54	90	388	1,374	1,287	765	373	343	137	4,820	
大工	1	5	3	41	68	251	868	834	464	214	149	63	2,961	
左官	0	3	1	20	29	138	555	522	325	131	104	48	1,876	
とび・土工	4	19	6	105	131	538	1,918	1,496	766	384	311	107	5,785	
石	1	8	4	52	65	250	1,035	828	414	177	143	56	3,033	
屋根	0	5	2	31	57	205	804	772	495	223	164	72	2,830	
電気	0	12	2	38	40	327	993	850	517	348	326	136	3,589	
管	1	4	2	39	40	265	1,015	909	544	336	291	128	3,574	
タイル・れんが・ブロック	0	5	2	34	60	224	800	776	479	219	179	80	2,858	
鋼構造物	2	7	4	60	75	294	1,314	1,180	636	334	272	103	4,281	
鉄筋	0	1	2	19	21	99	496	495	293	112	86	46	1,670	
舗装	2	10	4	56	68	247	1,200	962	445	190	175	61	3,420	
しゅんせつ	2	7	4	33	45	155	803	593	256	122	98	41	2,159	
板金	0	2	1	20	27	148	571	548	340	140	103	52	1,952	
ガラス	0	2	1	19	26	132	516	518	325	121	96	46	1,802	
塗装	1	8	3	44	61	300	1,248	1,063	614	282	242	90	3,956	
防水	0	4	1	28	39	199	748	746	482	201	154	67	2,669	
内装仕上	0	8	3	45	74	357	1,080	1,069	628	295	252	109	3,920	
機械器具設置	0	1	1	12	9	153	523	534	308	232	229	98	2,100	
熱絶縁	0	2	1	16	24	140	498	454	278	140	104	44	1,701	
電気通信	0	4	0	8	10	129	429	344	204	144	169	79	1,520	
造園	1	1	0	8	10	46	337	320	179	93	97	43	1,135	
さく井	0	0	0	0	0	13	60	54	26	12	18	5	188	
建具	0	2	1	21	30	170	623	641	407	174	134	55	2,258	
水道施設	2	9	4	49	54	188	1,097	922	425	197	184	72	3,203	
消防施設	0	2	0	10	11	87	390	369	195	120	127	41	1,352	
清掃施設	0	0	0	0	0	3	19	23	23	15	26	21	130	
解体	1	8	4	39	53	148	932	837	446	209	172	60	2,909	
合計	21	156	64	971	1,301	5,953	23,844	21,206	11,872	5,832	5,012	2,060	78,292	
取得業者数別業者数	1業種	2	12	3	61	70	406	439	310	140	70	51	14	1,578
	2業種	1	4	1	39	42	305	436	238	113	74	69	24	1,346
	3業種	0	5	1	17	23	154	390	236	82	50	54	15	1,027
	4業種	0	4	0	9	16	111	251	203	83	45	36	8	766
	5業種	0	2	2	9	16	69	226	171	67	38	47	12	659
	6業種	0	1	0	7	10	43	204	153	74	37	26	14	569
	7業種	1	1	1	12	12	39	162	120	60	32	24	7	471
	8業種	0	2	1	15	14	48	169	125	56	25	24	6	485
	9業種	0	1	0	9	8	33	168	117	59	24	21	8	448
	10業種	1	1	1	5	8	27	113	92	40	29	13	5	335
	11業種	0	0	0	2	1	9	85	70	33	25	17	7	249
	12業種	0	1	0	2	3	24	53	57	35	16	21	4	216
	13業種	0	0	0	0	6	16	58	54	20	23	13	5	195
	14業種	0	1	0	2	4	5	56	44	26	17	12	6	173
	15業種	0	0	0	1	3	9	44	42	32	18	14	6	169
	16業種	0	0	0	4	7	18	71	55	29	15	12	3	214
	17業種	0	0	0	4	4	13	70	71	38	16	12	3	231
	18業種	0	0	0	0	0	4	34	36	37	12	9	5	137
	19業種	0	0	0	0	1	8	28	34	31	10	12	7	131
	20業種	0	0	0	3	4	10	40	56	28	14	12	7	174
	21業種	0	1	1	2	1	16	89	94	46	8	9	5	272
	22業種	0	0	0	0	0	3	59	56	45	14	9	2	188
	23業種	0	0	0	0	0	3	45	47	27	11	9	1	143
	24業種	0	0	0	0	0	0	19	31	22	18	18	8	116
	25業種	0	0	0	0	0	0	3	11	10	6	11	7	48
	26業種	0	0	0	0	0	0	3	3	6	3	1	2	18
	27業種	0	0	0	0	0	0	1	1	1	3	4	1	11
	28業種	0	0	0	0	0	0	0	0	0	0	0	2	2
	29業種	0	0	0	0	0	0	0	0	0	0	0	2	2
一般建設業	5	36	11	203	253	1,373	2,328	1,648	735	418	332	90	7,432	
特定建設業	0	0	0	0	0	0	2,072	1,749	918	488	442	175	5,844	
合計	5	36	11	203	253	1,373	4,400	3,397	1,653	906	774	265	13,276	
純計	5	36	11	203	253	1,373	3,316	2,527	1,240	653	560	196	10,373	
兼業	1	17	6	78	103	800	2,297	2,039	1,102	606	532	192	7,773	

業種別資本金階層別〔大臣許可〕業者数(一般建設業者)調べ

令和4年3月末現在

	個人	200万未満	200万以上 300万未満	300万以上 500万未満	500万以上 1000万未満	1000万以上 2000万未満	2000万以上 5000万未満	5000万以上 1億未満	1億以上 3億未満	3億以上 10億未満	10億以上 100億未満	100億以上	合計	
土木	2	11	6	70	84	359	491	238	85	35	27	5	1,413	
建築	1	6	2	54	90	388	498	331	132	55	37	12	1,606	
大工	1	5	3	41	68	251	325	238	90	56	29	12	1,119	
左官	0	3	1	20	29	138	178	108	46	32	19	5	579	
とび・土工	4	19	6	105	131	538	686	384	165	94	66	12	2,210	
石	1	8	4	52	65	250	326	164	72	34	18	7	1,001	
屋根	0	5	2	31	57	205	296	222	99	61	32	13	1,023	
電気	0	12	2	38	40	327	479	397	190	98	70	18	1,671	
管	1	4	2	39	40	265	534	389	150	82	55	18	1,579	
タイル・れんが・ブロック	0	5	2	34	60	224	313	245	98	57	37	9	1,084	
鋼構造物	2	7	4	60	75	294	380	254	94	64	28	10	1,272	
鉄筋	0	1	2	19	21	99	116	82	37	26	7	4	414	
舗装	2	10	4	56	68	247	332	151	68	24	16	5	983	
しゅんせつ	2	7	4	33	45	155	220	79	29	14	4	2	594	
板金	0	2	1	20	27	148	198	141	69	46	20	11	683	
ガラス	0	2	1	19	26	132	157	119	58	32	11	6	563	
塗装	1	8	3	44	61	300	377	232	115	67	38	12	1,258	
防水	0	4	1	28	39	199	268	182	85	55	18	10	889	
内装仕上	0	8	3	45	74	357	475	384	169	96	68	23	1,702	
機械器具設置	0	1	1	12	9	153	418	367	159	116	78	18	1,332	
熱絶縁	0	2	1	16	24	140	170	112	49	36	16	4	570	
電気通信	0	4	0	8	10	129	309	232	115	69	64	18	958	
造園	1	1	0	8	10	46	108	79	36	16	8	6	319	
さく井	0	0	0	0	0	13	48	37	12	9	12	1	132	
建具	0	2	1	21	30	170	225	183	83	58	28	8	809	
水道施設	2	9	4	49	54	188	312	150	54	24	11	2	859	
消防施設	0	2	0	10	11	87	375	351	184	113	110	34	1,277	
清掃施設	0	0	0	0	0	3	12	11	4	4	5	0	39	
解体	1	8	4	39	53	148	198	81	40	19	10	4	605	
合計	21	156	64	971	1,301	5,953	8,824	5,943	2,587	1,492	942	289	28,543	
取得業者数別業者数	1業種	2	12	3	61	70	406	771	549	289	157	134	41	2,495
	2業種	1	4	1	39	42	305	499	349	154	92	96	18	1,600
	3業種	0	5	1	17	23	154	301	234	68	49	27	8	887
	4業種	0	4	0	9	16	111	165	129	53	21	18	4	530
	5業種	0	2	2	9	16	69	109	98	45	20	19	3	392
	6業種	0	1	0	7	10	43	88	66	25	15	10	6	271
	7業種	1	1	1	12	12	39	70	40	18	14	4	2	214
	8業種	0	2	1	15	14	48	57	35	11	9	8	2	202
	9業種	0	1	0	9	8	33	47	22	13	5	1	0	139
	10業種	1	1	1	5	8	27	32	20	8	4	1	1	109
	11業種	0	0	0	2	1	9	36	9	5	4	1	0	67
	12業種	0	1	0	2	3	24	30	18	6	2	4	1	91
	13業種	0	0	0	0	6	16	26	15	7	7	1	0	78
	14業種	0	1	0	2	4	5	16	9	8	5	2	0	52
	15業種	0	0	0	1	3	9	16	6	4	3	3	1	46
	16業種	0	0	0	4	7	18	25	13	3	2	1	1	74
	17業種	0	0	0	4	4	13	8	10	4	3	1	1	48
	18業種	0	0	0	0	0	4	9	4	4	2	0	0	23
	19業種	0	0	0	0	1	8	6	2	2	1	1	0	21
	20業種	0	0	0	3	4	10	9	8	3	1	0	0	38
	21業種	0	1	1	2	1	16	3	6	2	1	0	1	34
	22業種	0	0	0	0	0	3	1	4	1	1	0	0	10
	23業種	0	0	0	0	0	3	2	2	0	0	0	0	7
	24業種	0	0	0	0	0	0	1	0	2	0	0	0	3
	25業種	0	0	0	0	0	0	1	0	0	0	0	0	1
	26業種	0	0	0	0	0	0	0	0	0	0	0	0	0
	27業種	0	0	0	0	0	0	0	0	0	0	0	0	0
	28業種	0	0	0	0	0	0	0	0	0	0	0	0	0
	29業種	0	0	0	0	0	0	0	0	0	0	0	0	0
純計	5	36	11	203	253	1,373	2,328	1,648	735	418	332	90	7,432	
兼業	1	17	6	78	103	800	1,635	1,358	663	397	317	88	5,463	

業種別資本金階層別〔大臣許可〕業者数(特定建設業者)調べ

令和4年3月末現在

	個人	200万未満	200万以上 300万未満	300万以上 500万未満	500万以上 1000万未満	1000万以上 2000万未満	2000万以上 5000万未満	5000万以上 1億未満	1億以上 3億未満	3億以上 10億未満	10億以上 100億未満	100億以上	合計
土木	0	0	0	0	0	0	1,107	1,022	508	259	237	95	3,228
建築	0	0	0	0	0	0	876	956	633	318	306	125	3,214
大工	0	0	0	0	0	0	543	596	374	158	120	51	1,842
左官	0	0	0	0	0	0	377	414	279	99	85	43	1,297
とび・土工	0	0	0	0	0	0	1,232	1,112	601	290	245	95	3,575
石	0	0	0	0	0	0	709	664	342	143	125	49	2,032
屋根	0	0	0	0	0	0	508	550	396	162	132	59	1,807
電気	0	0	0	0	0	0	514	453	327	250	256	118	1,918
管	0	0	0	0	0	0	481	520	394	254	236	110	1,995
タイル・れんが・ブロック	0	0	0	0	0	0	487	531	381	162	142	71	1,774
鋼構造物	0	0	0	0	0	0	934	926	542	270	244	93	3,009
鉄筋	0	0	0	0	0	0	380	413	256	86	79	42	1,256
舗装	0	0	0	0	0	0	868	811	377	166	159	56	2,437
しゅんせつ	0	0	0	0	0	0	583	514	227	108	94	39	1,565
板金	0	0	0	0	0	0	373	407	271	94	83	41	1,269
ガラス	0	0	0	0	0	0	359	399	267	89	85	40	1,239
塗装	0	0	0	0	0	0	871	831	499	215	204	78	2,698
防水	0	0	0	0	0	0	480	564	397	146	136	57	1,780
内装仕上	0	0	0	0	0	0	605	685	459	199	184	86	2,218
機械器具設置	0	0	0	0	0	0	105	167	149	116	151	80	768
熱絶縁	0	0	0	0	0	0	328	342	229	104	88	40	1,131
電気通信	0	0	0	0	0	0	120	112	89	75	105	61	562
造園	0	0	0	0	0	0	229	241	143	77	89	37	816
さく井	0	0	0	0	0	0	12	17	14	3	6	4	56
建具	0	0	0	0	0	0	398	458	324	116	106	47	1,449
水道施設	0	0	0	0	0	0	785	772	371	173	173	70	2,344
消防施設	0	0	0	0	0	0	15	18	11	7	17	7	75
清掃施設	0	0	0	0	0	0	7	12	19	11	21	21	91
解体	0	0	0	0	0	0	734	756	406	190	162	56	2,304
合計	0	0	0	0	0	0	15,020	15,263	9,285	4,340	4,070	1,771	49,749
取得業者数別業者数	1業種	0	0	0	0	0	482	295	110	73	58	21	1,039
	2業種	0	0	0	0	0	225	168	84	43	42	20	582
	3業種	0	0	0	0	0	137	111	62	36	38	11	395
	4業種	0	0	0	0	0	123	81	47	31	26	11	319
	5業種	0	0	0	0	0	120	83	32	21	31	8	295
	6業種	0	0	0	0	0	127	116	42	22	19	6	332
	7業種	0	0	0	0	0	73	92	44	25	13	6	253
	8業種	0	0	0	0	0	109	94	38	22	22	9	294
	9業種	0	0	0	0	0	124	80	44	27	12	5	292
	10業種	0	0	0	0	0	59	59	22	18	23	6	187
	11業種	0	0	0	0	0	37	43	22	18	15	5	140
	12業種	0	0	0	0	0	22	28	32	19	12	4	117
	13業種	0	0	0	0	0	29	32	20	10	7	4	102
	14業種	0	0	0	0	0	28	30	22	14	11	5	110
	15業種	0	0	0	0	0	28	31	24	10	11	8	112
	16業種	0	0	0	0	0	40	50	28	9	4	2	133
	17業種	0	0	0	0	0	62	57	44	13	13	4	193
	18業種	0	0	0	0	0	21	34	25	10	11	6	107
	19業種	0	0	0	0	0	24	24	22	8	12	4	94
	20業種	0	0	0	0	0	21	40	22	7	11	5	106
	21業種	0	0	0	0	0	100	96	50	7	9	2	264
	22業種	0	0	0	0	0	46	46	32	12	3	2	141
	23業種	0	0	0	0	0	29	38	29	13	15	2	126
	24業種	0	0	0	0	0	4	17	16	14	17	9	77
	25業種	0	0	0	0	0	1	3	1	3	4	4	16
	26業種	0	0	0	0	0	1	1	3	3	3	3	14
	27業種	0	0	0	0	0	0	0	1	0	0	1	2
	28業種	0	0	0	0	0	0	0	0	0	0	2	2
	29業種	0	0	0	0	0	0	0	0	0	0	0	0
純計	0	0	0	0	0	0	2,072	1,749	918	488	442	175	5,844
兼業	0	0	0	0	0	0	1,393	1,362	795	445	414	171	4,580

業種別資本金階層別〔知事許可〕業者数(一般建設業者・特定建設業者)調べ

令和4年3月末現在

	個人	200万未満	200万以上 300万未満	300万以上 500万未満	500万以上 1000万未満	1000万以上 2000万未満	2000万以上 5000万未満	5000万以上 1億未満	1億以上 3億未満	3億以上 10億未満	10億以上 100億未満	100億以上	合計	
土木	10,089	4,268	979	20,470	24,217	26,599	34,802	4,402	509	110	55	24	126,524	
建築	26,853	4,232	1,069	23,464	23,128	30,743	26,271	4,923	820	205	133	52	141,893	
大工	13,296	3,270	792	12,731	13,632	13,616	13,889	2,693	482	106	71	14	74,592	
左官	2,466	1,100	282	4,507	4,784	4,975	6,439	1,348	256	48	33	3	26,241	
とび・土工	14,186	9,254	2,034	32,539	35,289	34,155	37,433	5,207	711	178	110	25	171,121	
石	5,203	3,105	734	11,353	14,679	13,308	19,282	2,808	376	77	42	7	70,974	
屋根	5,145	2,081	549	8,170	9,208	9,703	11,050	2,279	444	104	75	17	48,825	
電気	6,134	2,905	700	13,558	10,176	13,722	9,192	1,754	446	181	111	37	58,916	
管	7,555	3,437	803	17,397	14,709	19,325	17,869	2,711	488	155	98	22	84,569	
タイル・れんが・ブロック	4,502	2,164	551	7,707	8,783	9,669	10,381	2,213	448	109	75	19	46,621	
鋼構造物	5,666	3,550	827	13,407	16,030	16,601	21,793	3,709	587	144	93	30	82,437	
鉄筋	1,906	1,140	251	3,064	3,853	3,373	5,980	1,243	226	38	31	5	21,110	
舗装	6,095	3,507	776	14,330	18,084	17,632	27,734	3,554	349	70	29	6	92,166	
しゅんせつ	3,709	2,265	516	7,637	10,552	8,883	15,592	2,226	203	37	14	2	51,636	
板金	2,282	1,111	282	4,720	5,039	5,461	6,556	1,407	255	58	35	3	27,209	
ガラス	1,114	832	221	3,111	3,734	4,741	6,093	1,336	260	55	38	5	21,540	
塗装	5,825	3,137	760	10,602	11,357	11,528	17,289	2,989	467	105	75	14	64,148	
防水	2,472	1,730	427	5,790	6,329	6,883	8,872	1,868	335	70	43	8	34,827	
内装仕上	8,263	3,917	1,042	15,357	14,629	18,207	14,603	3,184	666	174	111	38	80,191	
機械器具設置	540	814	187	3,833	2,874	6,749	4,550	1,294	353	181	103	32	21,510	
熱絶縁	1,364	999	234	3,236	3,749	4,012	5,370	1,168	225	52	33	7	20,449	
電気通信	417	725	177	2,851	1,887	3,935	3,123	623	240	115	80	37	14,210	
造園	2,615	578	138	3,484	3,688	4,585	7,434	986	138	28	11	4	23,689	
さく井	127	19	9	273	281	538	749	108	14	2	3	1	2,124	
建具	2,312	1,109	289	4,914	5,045	6,989	7,526	1,649	319	68	46	6	30,272	
水道施設	5,597	2,774	633	12,606	15,869	15,786	26,292	3,301	312	62	29	10	83,271	
消防施設	693	358	96	2,239	1,940	3,641	4,530	575	125	29	18	11	14,255	
清掃施設	3	4	0	21	11	95	114	23	5	0	2	1	279	
解体	2,952	2,563	569	7,916	11,317	10,091	21,021	2,912	336	62	40	3	59,782	
合計	149,381	66,948	15,927	271,287	294,873	325,545	391,829	64,493	10,395	2,623	1,637	443	1,595,381	
取得業者数別業者数	1業種	46,417	15,947	3,406	58,479	42,221	41,048	9,706	2,228	506	206	134	37	220,335
	2業種	11,986	3,421	826	18,251	15,074	19,430	6,513	1,201	230	90	71	21	77,114
	3業種	2,753	1,107	295	6,418	6,338	9,196	5,183	809	144	63	30	10	32,346
	4業種	1,439	578	115	3,702	3,838	5,646	4,479	556	93	36	20	5	20,507
	5業種	2,700	853	221	3,940	4,567	5,220	4,604	570	109	24	14	10	22,832
	6業種	985	461	121	2,339	2,812	3,570	4,201	570	94	35	22	8	15,218
	7業種	1,088	615	145	2,487	2,826	2,988	3,568	410	50	14	7	3	14,201
	8業種	1,326	920	195	2,820	3,795	3,037	3,708	458	56	19	8	5	16,347
	9業種	692	465	108	1,527	2,327	2,002	3,803	509	37	10	10	1	11,491
	10業種	322	148	50	712	1,031	1,061	2,615	358	40	7	2	1	6,347
	11業種	148	64	20	307	521	631	1,639	235	35	6	3	1	3,610
	12業種	327	229	72	850	943	964	1,156	177	26	6	4	1	4,755
	13業種	141	108	23	374	477	612	893	143	27	1	5	2	2,806
	14業種	50	39	16	183	236	317	806	141	21	9	2	1	1,821
	15業種	23	24	5	94	140	189	525	114	11	4	1	0	1,130
	16業種	186	155	37	494	672	711	952	210	46	8	8	1	3,480
	17業種	98	161	35	341	584	513	1,069	207	43	6	6	0	3,063
	18業種	23	22	5	99	122	168	363	90	20	5	3	1	921
	19業種	20	21	2	77	112	158	327	77	22	2	1	1	820
	20業種	69	37	8	163	190	219	511	119	14	2	1	1	1,334
	21業種	67	53	17	161	305	283	1,164	226	23	6	1	0	2,306
	22業種	32	17	6	49	91	108	610	153	21	3	4	0	1,094
	23業種	16	4	0	22	34	45	479	91	19	6	3	0	719
	24業種	6	3	0	4	11	17	126	38	11	2	1	0	219
	25業種	0	0	0	0	4	3	43	14	6	1	1	0	72
	26業種	1	0	0	0	0	0	11	4	5	1	0	0	22
	27業種	0	0	0	0	1	1	2	2	1	0	1	0	8
	28業種	0	0	0	0	0	0	1	1	0	0	0	0	2
	29業種	0	0	0	0	0	0	0	0	0	0	0	0	0
一般建設業	70,833	25,451	5,728	103,893	89,272	98,134	41,573	6,710	1,174	400	234	67	443,469	
特定建設業	181	2	0	0	0	4	35,176	5,196	897	267	190	66	41,979	
合計	71,014	25,453	5,728	103,893	89,272	98,138	76,749	11,906	2,071	667	424	133	485,448	
純計	70,915	25,452	5,728	103,893	89,272	98,137	59,057	9,711	1,710	572	363	110	464,920	
兼業	6,620	4,087	1,026	20,907	18,153	40,206	29,385	7,052	1,519	549	346	103	129,953	

業種別資本金階層別〔知事許可〕業者数(一般建設業者)調べ

令和4年3月末現在

	個人	200万 未満	200万 以上 300万 未満	300万 以上 500万 未満	500万 以上 1000万 未満	1000万 以上 2000万 未満	2000万 以上 5000万 未満	5000万 以上 1億 未満	1億 以上 3億 未満	3億 以上 10億 未満	10億 以上 100億 未満	100億 以上	合計	
土木	9,948	4,266	979	20,470	24,217	26,596	13,060	1,315	188	47	15	9	101,110	
建築	26,792	4,232	1,069	23,464	23,128	30,743	12,417	1,958	270	76	44	13	124,206	
大工	13,259	3,270	792	12,731	13,632	13,616	5,658	913	163	42	27	2	64,105	
左官	2,440	1,100	282	4,507	4,784	4,975	1,877	295	53	13	10	1	20,337	
とび・土工	14,048	9,252	2,034	32,539	35,289	34,153	14,675	1,764	236	76	35	11	144,112	
石	5,090	3,104	734	11,353	14,679	13,307	6,558	732	104	29	12	4	55,706	
屋根	5,111	2,081	549	8,170	9,208	9,703	4,081	713	142	37	28	1	39,824	
電気	6,120	2,905	700	13,558	10,176	13,721	4,537	1,034	218	90	49	15	53,123	
管	7,536	3,437	803	17,397	14,709	19,324	11,476	1,641	228	68	44	6	76,669	
タイル・れんが・ブロック	4,469	2,164	551	7,707	8,783	9,669	4,050	733	145	42	28	3	38,344	
鋼構造物	5,552	3,548	827	13,407	16,030	16,600	7,101	966	152	48	22	7	64,260	
鉄筋	1,878	1,140	251	3,064	3,853	3,373	1,580	240	33	7	8	2	15,429	
舗装	5,966	3,505	776	14,330	18,084	17,630	9,427	896	104	32	6	3	70,759	
しゅんせつ	3,603	2,263	516	7,637	10,552	8,882	4,821	504	57	16	4	1	38,856	
板金	2,256	1,111	282	4,720	5,039	5,461	2,089	373	51	22	12	1	21,417	
ガラス	1,088	832	221	3,111	3,734	4,741	1,856	351	57	15	13	2	16,021	
塗装	5,722	3,135	760	10,602	11,357	11,527	4,605	678	118	36	25	4	48,569	
防水	2,444	1,730	427	5,790	6,329	6,883	2,883	457	69	21	11	2	27,046	
内装仕上	8,229	3,917	1,042	15,357	14,629	18,207	6,347	1,246	259	73	44	11	69,361	
機械器具設置	540	814	187	3,833	2,874	6,749	3,933	1,030	235	118	54	12	20,379	
熱絶縁	1,338	999	234	3,236	3,749	4,012	1,584	289	49	15	11	2	15,518	
電気通信	416	725	177	2,851	1,887	3,935	2,670	501	171	77	57	17	13,484	
造園	2,595	578	138	3,484	3,688	4,585	4,193	436	63	15	2	2	19,779	
さく井	127	19	9	273	281	538	663	89	10	1	1	0	2,011	
建具	2,286	1,109	289	4,914	5,045	6,989	2,579	504	81	22	18	2	23,838	
水道施設	5,481	2,772	633	12,606	15,869	15,785	9,318	827	78	24	5	4	63,402	
消防施設	693	358	96	2,239	1,940	3,641	4,407	565	123	28	17	10	14,117	
清掃施設	3	4	0	21	11	95	93	13	3	0	0	0	243	
解体	2,873	2,562	569	7,916	11,317	10,090	5,857	532	51	13	9	1	41,790	
合計	147,903	66,932	15,927	271,287	294,873	325,530	154,395	21,595	3,511	1,103	611	148	1,303,815	
取得業者数別業者数	1業種	46,446	15,947	3,406	58,479	42,221	41,048	14,078	2,830	542	203	132	39	225,371
	2業種	12,000	3,421	826	18,251	15,074	19,429	8,265	1,359	216	68	47	13	78,969
	3業種	2,757	1,107	295	6,418	6,338	9,196	4,695	719	121	42	15	7	31,710
	4業種	1,437	578	115	3,702	3,838	5,645	3,084	388	70	23	7	2	18,889
	5業種	2,694	853	221	3,940	4,567	5,220	2,596	335	69	15	6	2	20,518
	6業種	986	461	121	2,339	2,812	3,570	1,892	240	40	12	7	0	12,480
	7業種	1,080	615	145	2,487	2,826	2,988	1,590	167	22	10	4	1	11,935
	8業種	1,305	919	195	2,820	3,795	3,037	1,392	160	16	7	2	1	13,649
	9業種	675	465	108	1,527	2,327	2,001	1,015	97	13	5	2	0	8,235
	10業種	299	148	50	712	1,031	1,061	614	64	6	2	0	0	3,987
	11業種	132	64	20	307	521	631	375	49	8	0	1	1	2,109
	12業種	325	230	72	850	943	964	337	59	13	2	3	0	3,798
	13業種	141	108	23	374	477	612	303	40	7	0	2	0	2,087
	14業種	50	39	16	183	236	317	196	27	8	4	0	0	1,076
	15業種	19	24	5	94	140	189	132	21	1	1	0	0	626
	16業種	185	155	37	494	672	711	243	44	9	1	2	0	2,553
	17業種	95	161	35	341	584	513	207	41	3	1	3	0	1,984
	18業種	22	22	5	99	122	168	104	17	3	0	0	1	563
	19業種	18	21	2	77	112	158	99	13	4	2	0	0	506
	20業種	66	36	8	163	190	219	122	16	1	0	0	0	821
	21業種	59	53	17	161	305	283	138	7	1	2	0	0	1,026
	22業種	25	17	6	49	91	108	52	12	1	0	1	0	362
	23業種	13	4	0	22	34	45	37	4	0	0	0	0	159
	24業種	4	3	0	4	11	17	7	1	0	0	0	0	47
	25業種	0	0	0	0	4	3	0	0	0	0	0	0	7
	26業種	0	0	0	0	0	0	0	0	0	0	0	0	0
	27業種	0	0	0	0	1	1	0	0	0	0	0	0	2
	28業種	0	0	0	0	0	0	0	0	0	0	0	0	0
	29業種	0	0	0	0	0	0	0	0	0	0	0	0	0
純計	70,833	25,451	5,728	103,893	89,272	98,134	41,573	6,710	1,174	400	234	67	443,469	
兼業	6,598	4,087	1,026	20,907	18,153	40,205	21,517	5,126	1,063	388	224	63	119,357	

業種別資本金階層別〔知事許可〕業者数(特定建設業者)調べ

令和4年3月末現在

	個人	200万未満	200万以上 300万未満	300万以上 500万未満	500万以上 1000万未満	1000万以上 2000万未満	2000万以上 5000万未満	5000万以上 1億未満	1億以上 3億未満	3億以上 10億未満	10億以上 100億未満	100億以上	合計
土木	141	2	0	0	0	3	21,742	3,087	321	63	40	15	25,414
建築	61	0	0	0	0	0	13,854	2,965	550	129	89	39	17,687
大工	37	0	0	0	0	0	8,231	1,780	319	64	44	12	10,487
左官	26	0	0	0	0	0	4,562	1,053	203	35	23	2	5,904
とび・土工	138	2	0	0	0	2	22,758	3,443	475	102	75	14	27,009
石	113	1	0	0	0	1	12,724	2,076	272	48	30	3	15,268
屋根	34	0	0	0	0	0	6,969	1,566	302	67	47	16	9,001
電気	14	0	0	0	0	1	4,655	720	228	91	62	22	5,793
管	19	0	0	0	0	1	6,393	1,070	260	87	54	16	7,900
タイル・れんが・ブロック	33	0	0	0	0	0	6,331	1,480	303	67	47	16	8,277
鋼構造物	114	2	0	0	0	1	14,692	2,743	435	96	71	23	18,177
鉄筋	28	0	0	0	0	0	4,400	1,003	193	31	23	3	5,681
舗装	129	2	0	0	0	2	18,307	2,658	245	38	23	3	21,407
しゅんせつ	106	2	0	0	0	1	10,771	1,722	146	21	10	1	12,780
板金	26	0	0	0	0	0	4,467	1,034	204	36	23	2	5,792
ガラス	26	0	0	0	0	0	4,237	985	203	40	25	3	5,519
塗装	103	2	0	0	0	1	12,684	2,311	349	69	50	10	15,579
防水	28	0	0	0	0	0	5,989	1,411	266	49	32	6	7,781
内装仕上	34	0	0	0	0	0	8,256	1,938	407	101	67	27	10,830
機械器具設置	0	0	0	0	0	0	617	264	118	63	49	20	1,131
熱絶縁	26	0	0	0	0	0	3,786	879	176	37	22	5	4,931
電気通信	1	0	0	0	0	0	453	122	69	38	23	20	726
造園	20	0	0	0	0	0	3,241	550	75	13	9	2	3,910
さく井	0	0	0	0	0	0	86	19	4	1	2	1	113
建具	26	0	0	0	0	0	4,947	1,145	238	46	28	4	6,434
水道施設	116	2	0	0	0	1	16,974	2,474	234	38	24	6	19,869
消防施設	0	0	0	0	0	0	123	10	2	1	1	1	138
清掃施設	0	0	0	0	0	0	21	10	2	0	2	1	36
解体	79	1	0	0	0	1	15,164	2,380	285	49	31	2	17,992
合計	1,478	16	0	0	0	15	237,434	42,898	6,884	1,520	1,026	295	291,566
取得業者数別業者数	1業種	25	0	0	0	2	7,752	840	199	87	59	22	8,986
	2業種	10	0	0	0	0	2,551	404	112	36	28	11	3,152
	3業種	9	0	0	0	0	2,170	297	52	22	16	1	2,567
	4業種	8	0	0	0	1	2,539	266	51	19	14	3	2,901
	5業種	6	0	0	0	0	2,602	306	45	9	7	10	2,985
	6業種	7	0	0	0	0	2,642	397	52	20	16	5	3,139
	7業種	11	0	0	0	0	1,921	262	33	3	6	4	2,240
	8業種	31	2	0	0	0	2,344	361	36	12	6	1	2,793
	9業種	39	0	0	0	0	1,351	431	30	7	7	2	3,868
	10業種	6	0	0	0	0	1,122	181	29	4	1	0	1,343
	11業種	0	0	0	0	0	475	112	15	3	2	1	608
	12業種	0	0	0	0	0	375	83	12	2	0	1	473
	13業種	0	0	0	0	0	412	101	17	2	3	1	536
	14業種	1	0	0	0	0	487	89	15	4	1	1	598
	15業種	1	0	0	0	0	284	79	15	4	0	0	383
	16業種	3	0	0	0	0	706	174	33	7	8	2	933
	17業種	6	0	0	0	0	1,009	191	48	6	7	0	1,267
	18業種	0	0	0	0	0	167	51	10	4	1	0	233
	19業種	0	0	0	0	0	186	60	15	0	1	0	262
	20業種	3	0	0	0	0	352	85	9	4	0	1	454
	21業種	10	0	0	0	0	1,087	253	25	4	2	0	1,381
	22業種	1	0	0	0	0	378	101	23	2	3	0	508
	23業種	2	0	0	0	0	198	54	8	3	2	0	267
	24業種	1	0	0	0	0	61	16	10	3	0	0	91
	25業種	1	0	0	0	0	5	2	2	0	0	0	10
	26業種	0	0	0	0	0	0	0	1	0	0	0	1
	27業種	0	0	0	0	0	0	0	0	0	0	0	0
	28業種	0	0	0	0	0	0	0	0	0	0	0	0
	29業種	0	0	0	0	0	0	0	0	0	0	0	0
純計	181	2	0	0	0	4	35,176	5,196	897	267	190	66	41,979
兼業	47	1	0	0	0	1	15,550	3,327	768	251	180	62	20,187

表－7 全国事業承継認可件数調べ

(令和3年4月1日～令和4年3月31日)

許可行政庁	譲渡及び譲受け並びに合併及び分割（法第17条の2関係）				相続（法第17条の3）	事業承継総件数
	譲渡及び譲受け	合併	分割	法第17条の2小計		
北海道開発局	1	0	0	1	0	1
東北地方整備局	0	2	0	2	0	2
関東地方整備局	0	9	5	14	0	14
北陸地方整備局	0	0	0	0	0	0
中部地方整備局	0	1	0	1	0	1
近畿地方整備局	1	0	3	4	1	5
中国地方整備局	0	1	2	3	0	3
四国地方整備局	0	0	0	0	0	0
九州地方整備局	0	1	0	1	0	1
沖縄総合事務局	0	1	0	1	0	1
大臣許可 小計	2	15	10	27	1	28
北海道	13	3	1	17	0	17
青森県	4	0	0	4	0	4
岩手県	3	0	0	3	4	7
宮城県	7	2	1	10	1	11
秋田県	3	0	0	3	1	4
山形県	10	0	0	10	3	13
福島県	10	1	0	11	3	14
茨城県	21	0	1	22	0	22
栃木県	11	1	0	12	0	12
群馬県	7	0	0	7	1	8
埼玉県	48	1	0	49	3	52
千葉県	5	0	1	6	0	6
東京都	17	6	7	30	5	35
神奈川県	23	2	0	25	2	27
新潟県	20	3	1	24	3	27
富山県	40	0	1	41	2	43
石川県	27	1	0	28	2	30
福井県	28	1	0	29	2	31
山梨県	4	0	0	4	3	7
長野県	12	1	0	13	0	13
岐阜県	10	0	1	11	2	13
静岡県	9	0	2	11	5	16
愛知県	15	3	2	20	3	23
三重県	28	0	1	29	4	33
滋賀県	10	2	0	12	0	12
京都府	63	0	0	63	2	65
大阪府	104	6	2	112	8	120
兵庫県	96	0	0	96	4	100
奈良県	35	0	1	36	3	39
和歌山県	35	0	0	35	0	35
鳥取県	7	0	0	7	0	7
島根県	11	0	2	13	0	13
岡山県	7	0	1	8	1	9
広島県	23	1	2	26	2	28
山口県	17	0	0	17	3	20
徳島県	7	0	0	7	0	7
香川県	9	1	0	10	1	11
愛媛県	19	0	0	19	0	19
高知県	5	0	0	5	1	6
福岡県	30	0	1	31	2	33
佐賀県	15	1	0	16	1	17
長崎県	18	0	1	19	1	20
熊本県	4	2	0	6	1	7
大分県	7	1	0	8	0	8
宮崎県	15	2	0	17	0	17
鹿児島県	8	2	0	10	0	10
沖縄県	25	0	2	27	1	28
知事許可 小計	945	43	31	1,019	80	1,099
計	947	58	41	1,046	81	1,127