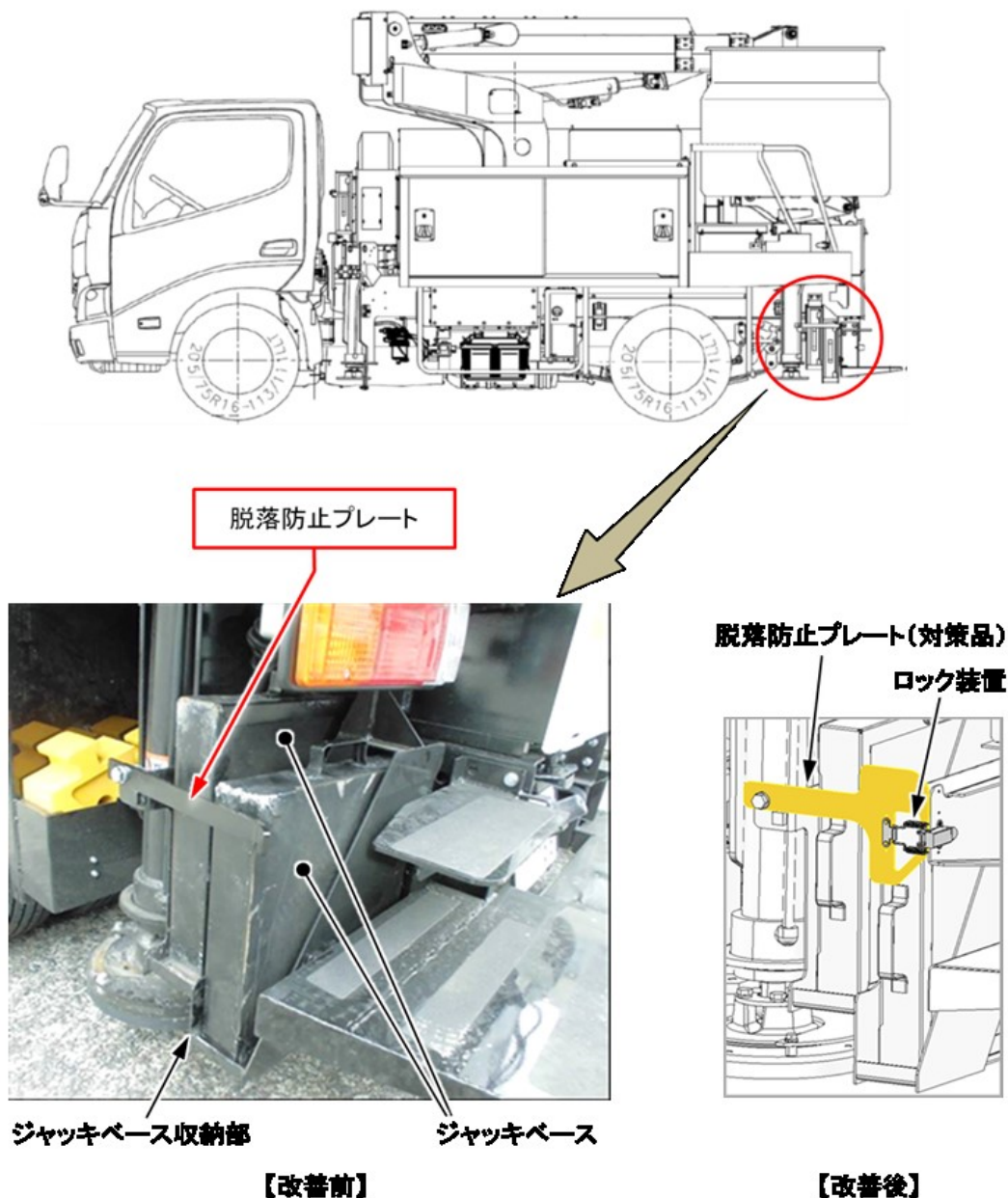


## 改善箇所説明図



### 不具合の内容

高所作業車において、開発時の評価が不適切であったため、凸路面を繰り返し乗り越えた際に、ジャッキベース収納部の脱落防止プレートが跳ね上がり、開放する場合があります。そのため、そのまま走行した場合にジャッキベースが落下し、他の交通の支障となるおそれがある。

### 改善措置の内容

全車両、ジャッキベース収納部の脱落防止プレートを、跳ね上がり防止用ロック装置が付いた対策品に交換する。

注:  は交換する部品を示す。