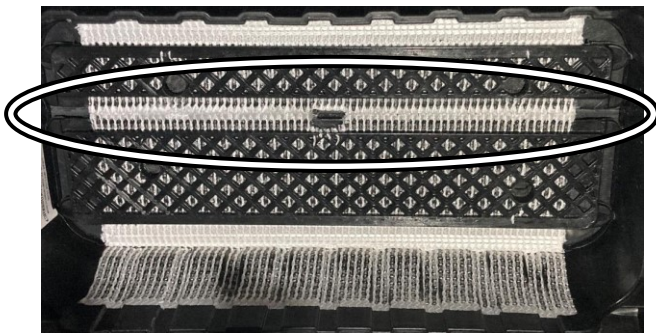
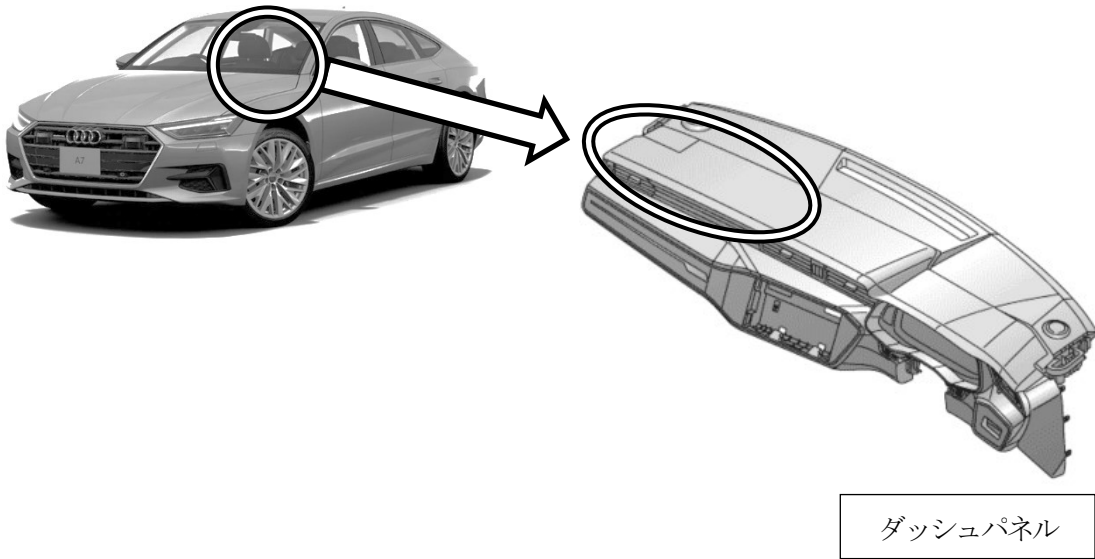
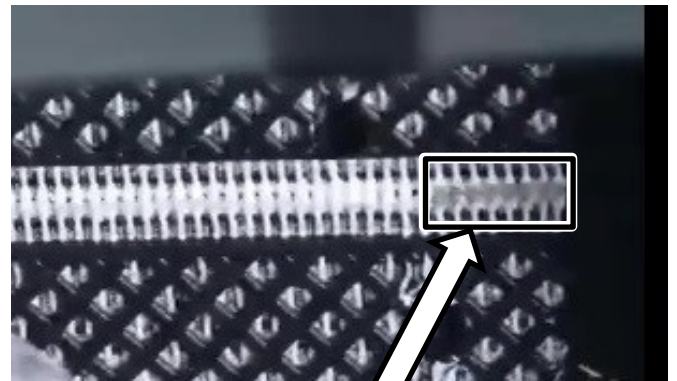


改善箇所説明図



助手席エアバッグ開口部(ダッシュパネルの下側)



加工不良箇所

注： は、点検・修正作業を行う部品を示す。

基準不適合発生箇所

ダッシュパネルにおいて、製造工程が不適切なため、助手席エアバッグの開口部が正しく加工されていないものがある。そのため、衝突時にエアバッグが完全に展開せず、最悪の場合、乗員が過度の負傷を負うおそれがある。

改善の内容

全車両、ダッシュパネルの助手席エアバッグの開口部を点検し、不具合品が組み付けられている場合は、修正作業を行う。

識別：「70I2」と記入したキャンペーンステッカーを車両に貼付する。