

令和3年7月14日
総合政策局情報政策課
交通経済統計調査室

鉄道輸送統計月報(概要)

(令和3年(2021年)4月分)

1. 鉄・軌道旅客輸送量

旅客数量総合計は、15億5294万人(2019年同月比27.2%減、前年同月比33.7%増)、旅客人キロ総合計では、235億人キロ(2019年同月比40.6%減、前年同月比39.3%増)であった。

表1 鉄・軌道旅客輸送量

項目	旅客数量 (千人)	2019年 同月比	前年 同月比	旅客人キロ (千人キロ)	2019年 同月比	前年 同月比
JR旅客会社	576,664	72.2	123.9	13,550,140	52.9	138.1
うち新幹線	14,527	39.6	192.3	3,457,676	31.5	242.2
民鉄(JR以外)	976,275	73.2	140.2	9,964,151	71.4	140.8
合計	1,552,939	72.8	133.7	23,514,291	59.4	139.3

2. 鉄道貨物輸送量

貨物数量総合計は、325万トン(2019年同月比7.7%減、前年同月比4.1%増)、貨物トンキロ総合計では、16億トンキロ(2019年同月比6.0%減、前年同月比2.8%増)であった。

表2 鉄道貨物輸送量

項目	貨物数量 (トン)	2019年 同月比	前年 同月比	貨物トンキロ (千トンキロ)	2019年 同月比	前年 同月比
コンテナ	1,912,724	91.4	102.0	1,516,314	94.2	103.0
車扱	1,333,430	93.7	107.4	115,882	91.2	100.6
合計	3,246,154	92.3	104.1	1,632,196	94.0	102.8

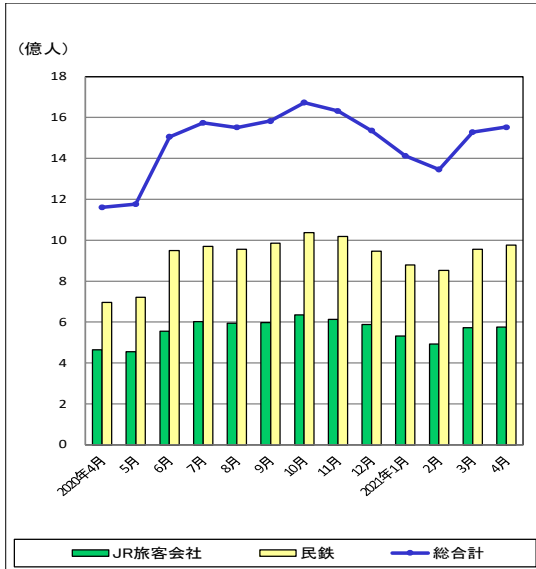
※ 詳細については、「鉄道輸送統計月報」を参照して下さい。

※ この月報の統計数値を他に転載する場合には、必ず、「鉄道輸送統計月報」による旨を明記して下さい。

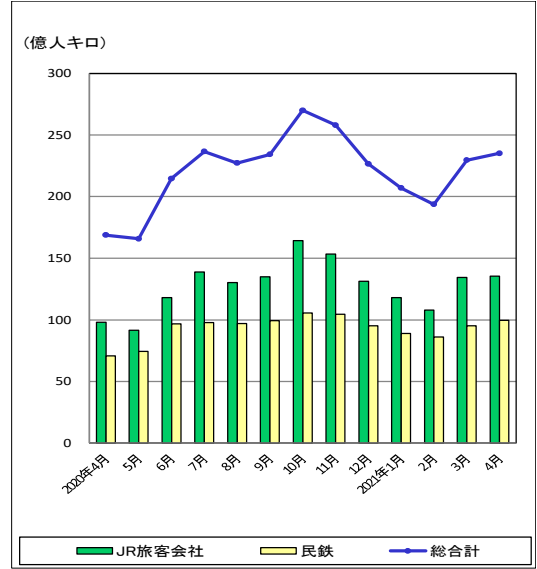
お問い合わせ先：総合政策局情報政策課
交通経済統計調査室
吉中、平本(28-731)
代表 03-5253-8111
直通 03-5253-8346
FAX 03-5253-1567

(参考) 推移表

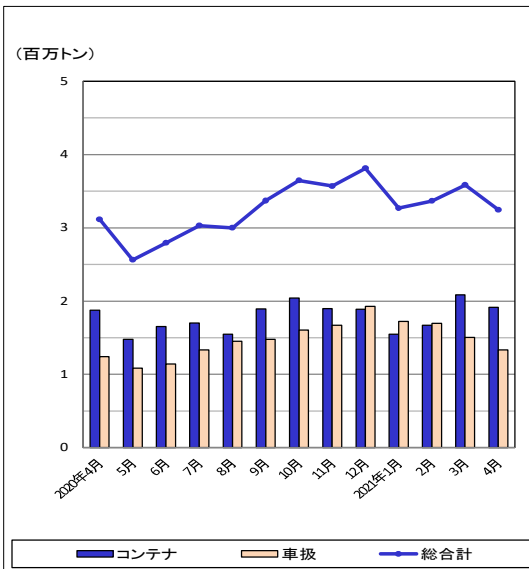
鉄・軌道旅客輸送量(旅客数量)の推移



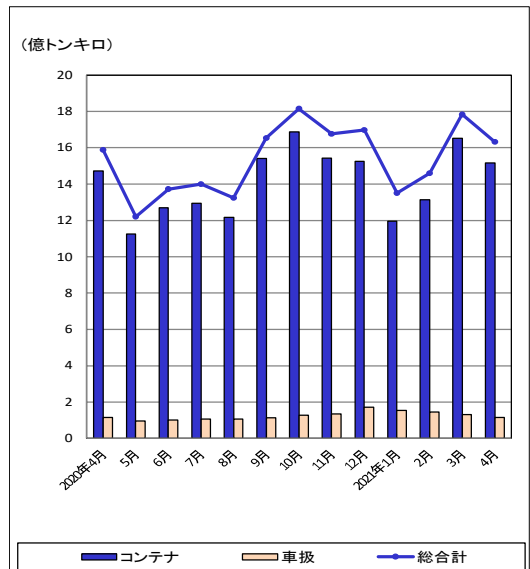
鉄・軌道旅客輸送量(旅客人キロ)の推移



鉄道貨物輸送量(貨物数量)の推移

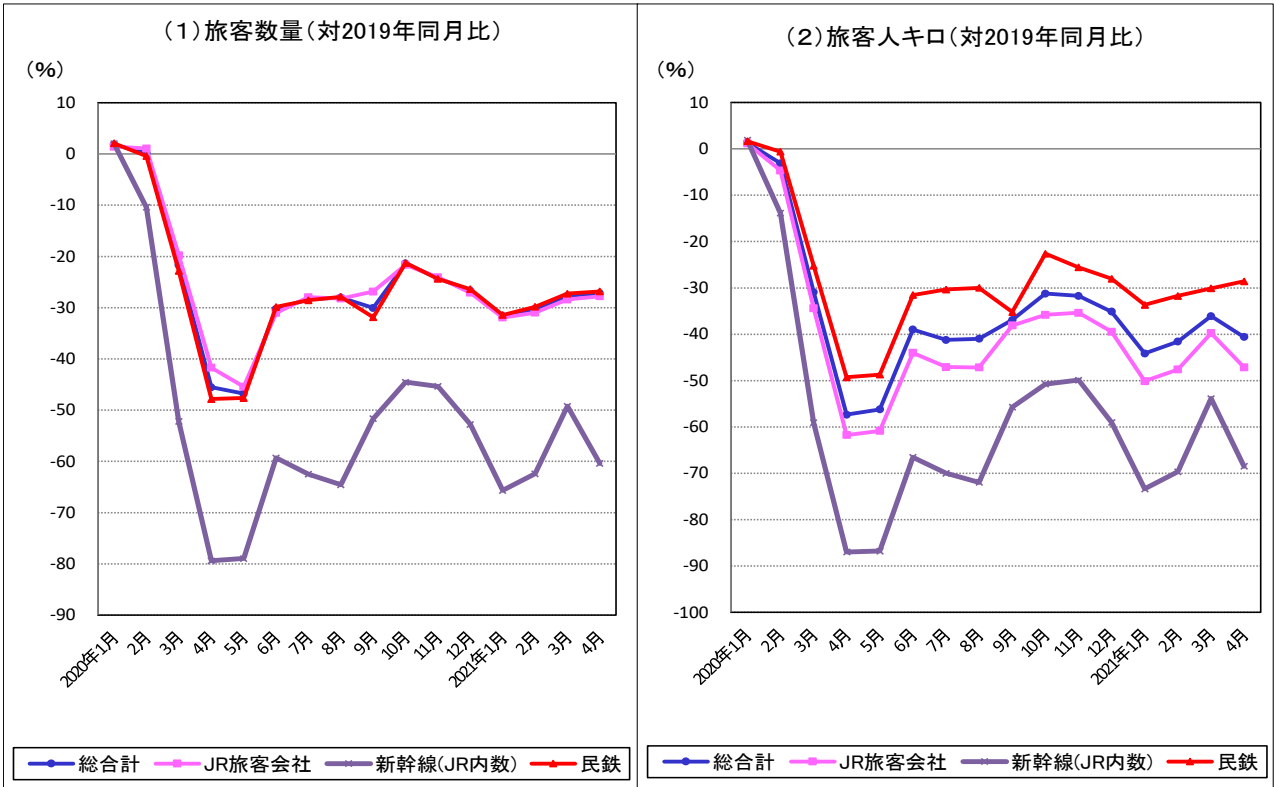


鉄道貨物輸送量(貨物トンキロ)の推移



(参考) 鉄道輸送 2019年同月比の推移

鉄・軌道旅客輸送量の推移



鉄道貨物輸送量の推移

