

令和3年5月31日

不動産・建設経済局不動産市場整備課

既存住宅販売量指数 令和3年2月分を公表（試験運用）

～全国において、前月比4.0%上昇～

国土交通省は、登記データを基に個人が購入した既存住宅の移転登記量を加工・指数化した既存住宅販売量指数を毎月発表しています。令和3年2月分（戸建・マンション合計）については、前月比4.0%上昇していることがわかりました。

【ポイント】

- 令和3年2月分の同指数は、合計・季節調整値は前月比4.0%増の110.6（前年同月比0.6%増）、30㎡未満除く合計・季節調整値は前月比4.0%増の106.2（前年同月比2.5%増）
- 戸建住宅の季節調整値は前月比3.5%増の110.1、マンションの季節調整値は前月比3.8%増の109.4、30㎡未満除くマンションの季節調整値は前月比4.2%増の99.7

【指数の推移】

※H22(2010)年平均=100 各数値は速報値

| | R3.2 | R3.1 | R2.12 | R2.11 |
|----------------------------|-------|-------|-------|-------|
| 合計（戸建住宅・マンション）季節調整値 | 110.6 | 106.3 | 116.7 | 112.3 |
| 同 原系列 | 97.9 | 79.9 | 127.7 | 110.8 |
| 合計（戸建住宅・30㎡未満除くマンション）季節調整値 | 106.2 | 102.1 | 111.7 | 108.0 |
| 同 原系列 | 92.8 | 76.0 | 122.2 | 106.7 |
| 戸建住宅 季節調整値 | 110.1 | 106.4 | 113.9 | 111.3 |
| 同 原系列 | 93.7 | 75.2 | 131.3 | 112.4 |
| マンション 季節調整値 | 109.4 | 105.4 | 119.5 | 113.8 |
| 同 原系列 | 102.0 | 84.8 | 124.1 | 109.2 |
| マンション（30㎡未満除く）季節調整値 | 99.7 | 95.7 | 109.5 | 103.9 |
| 同 原系列 | 91.7 | 77.0 | 111.3 | 99.9 |

【既存住宅販売量指数掲載ウェブページ】

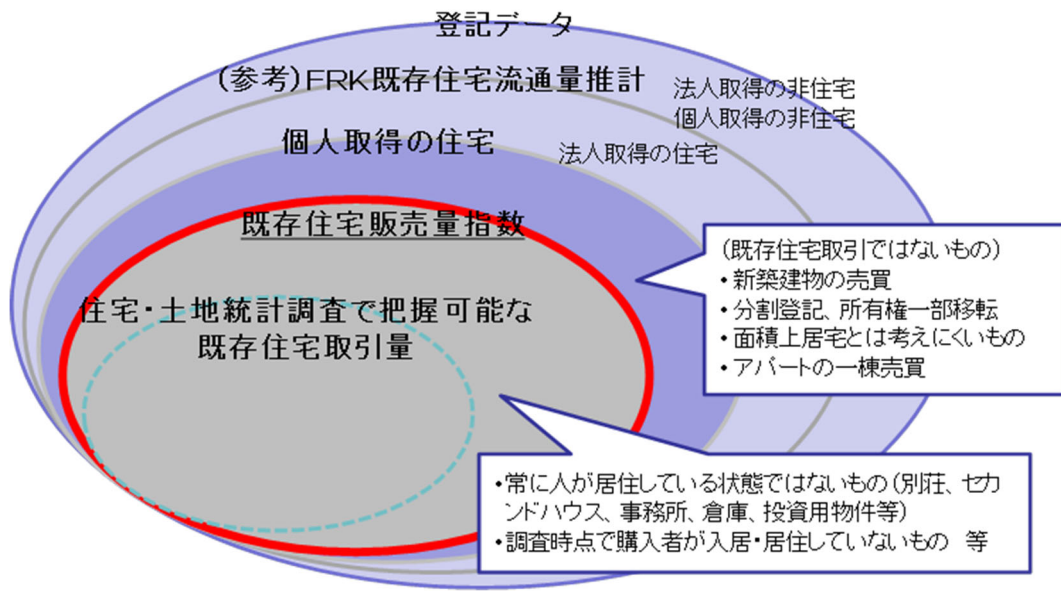
https://www.mlit.go.jp/totikensangyo/totikensangyo_tk5_000210.html

〈問い合わせ先〉不動産・建設経済局不動産市場整備課 村田・守屋（内線 30-214）
（代）03-5253-8111 （直）03-5253-8375 （FAX）03-5253-1579

【既存住宅販売量指数の定義】

- 建物の売買を原因とした所有権移転登記個数（登記データ）のうち、個人取得の住宅で既存住宅取引ではないものを除いたものとする。
- なお、この中には総務省統計局が5年に1度実施している住宅・土地統計調査で把握可能な「既存住宅取引量」には含まれていない別荘、セカンドハウス、投資用物件等を含む。
- 特に、個人による床面積30㎡未満のワンルームマンション取得が増大している現状に鑑み、マンションにおいて床面積30㎡未満の数値を含んだものと除去したものとを併用して公表する。
- 公表に当たっては当初は速報値として公表し、以降データクリーニング作業を実施した上で、順次確報値へと更新を行う。
- 各月の販売量における季節性を排除するため、月次指数において季節調整を行うこととする。

【既存住宅販売量指数 対象イメージ】



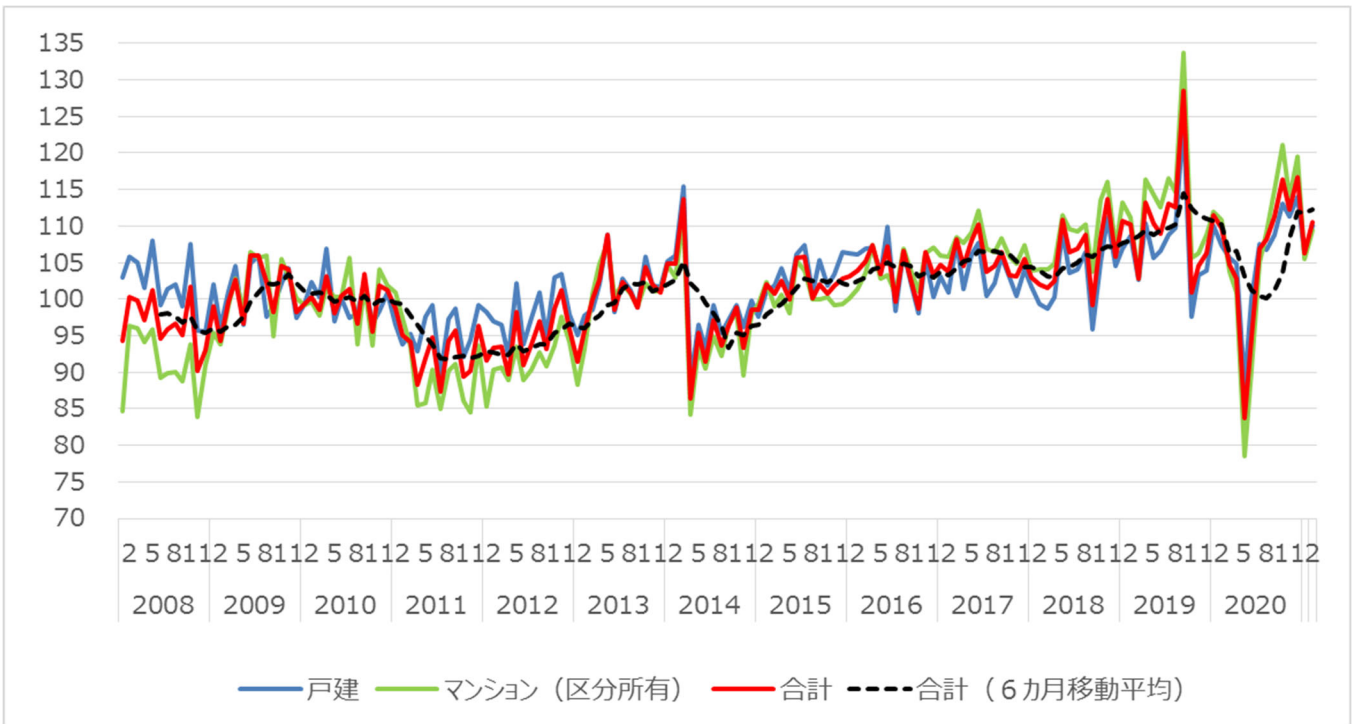
【(参考) 既存住宅販売量指数と米国における既存住宅販売量 (Existing Home Sales) との比較】

| | 既存住宅販売量指数 | 米国既存住宅販売量 (Existing Home Sales) |
|----------|------------------------------|------------------------------------|
| 公表主体 | 国土交通省 | 全米リアルター協会(NAR) (米国最大の不動産業界団体) |
| データ元 | 登記データ | MLS (NARが運営する物件情報検索システム) |
| 集計対象 | 取得者が個人の場合のみ | 取得者は個人・法人問わない |
| カウント基準 | 登記原因日(主に物件引渡し日)ベース | 所有権移転完了日ベース |
| 公表のタイミング | 月末に3か月前分を公表 | 月末に前月分を公表 |
| データ数 | 約25万件/年 (ほぼ取引全数) | 約550万件/年 |
| 対象 | 主に中古住宅 (登記原因が売買となっているデータ) | 中古住宅 (MLS上の登録ベース) |
| データ補正 | 季節調整 | 季節調整 年率換算値 |

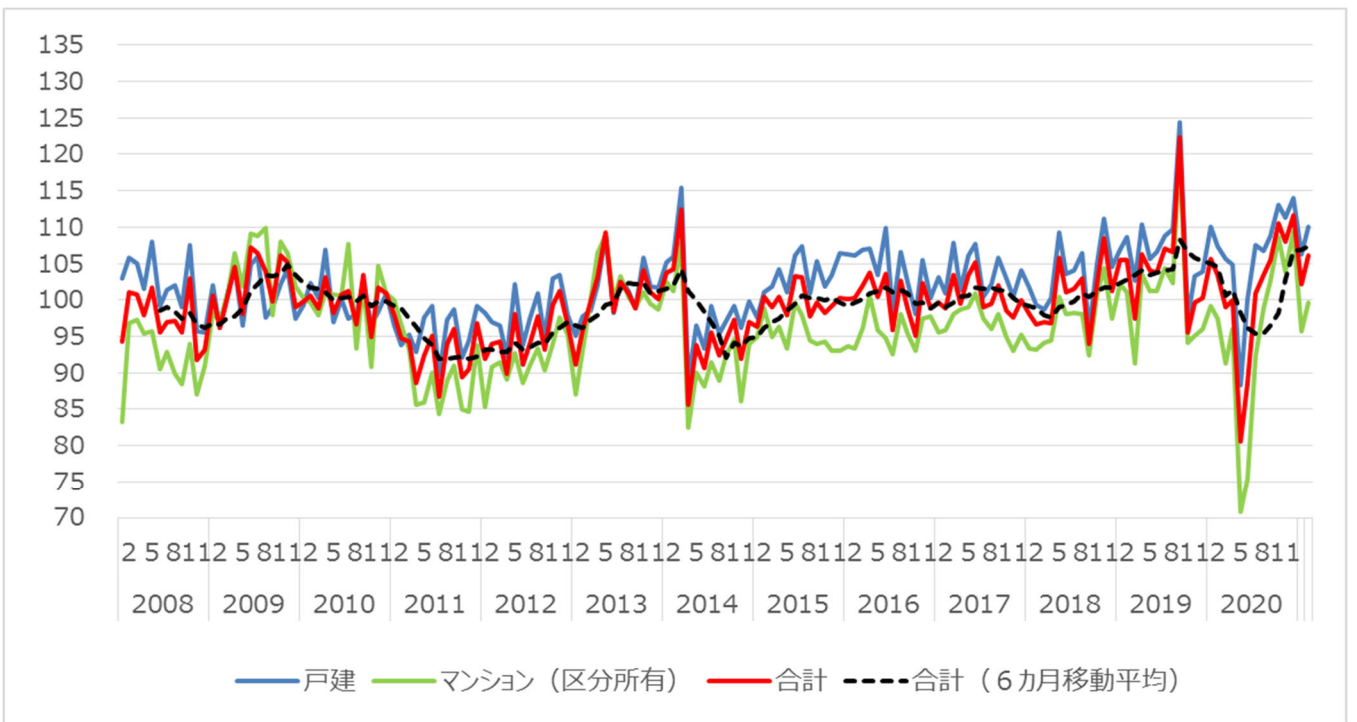
※データ数の違いは日米の中古物件取引量の違いであり、日本においては、登記データにより、ほぼ全ての国内取引を捕捉している。

【既存住宅販売量指数 合計】

※H22(2010)年平均=100、季節調整値・速報値



【既存住宅販売量指数 合計 マンションの30㎡未満除く】



【令和3年2月 既存住宅販売量指数 一覧】

※H22(2010)年平均=100 各数値は季節調整値・速報値

| | 合計(①・②) | | 合計 (①・③ マンションの 30㎡未満除く) | | ①戸建住宅 | | ②マンション(区分所有) | | ③マンション(区分所有) (30㎡未満除く) | |
|---------|---------------|-------------|-------------------------------|-------------|---------------|-------------|---------------|-------------|---------------------------|-------------|
| | 既存住宅 販売量指数 | 対前月比 (%) | 既存住宅 販売量指数 | 対前月比 (%) | 既存住宅 販売量指数 | 対前月比 (%) | 既存住宅 販売量指数 | 対前月比 (%) | 既存住宅 販売量指数 | 対前月比 (%) |
| 全国 | 110.6 | 4.0 | 106.2 | 4.0 | 110.1 | 3.5 | 109.4 | 3.8 | 99.7 | 4.2 |
| ブロック別 | | | | | | | | | | |
| 北海道地方 | 105.0 | 3.1 | 105.5 | 3.2 | 105.0 | 0.5 | 95.9 | 3.9 | 96.1 | 3.5 |
| 東北地方 | 96.6 | ▲3.7 | 94.6 | ▲5.6 | 94.1 | ▲10.0 | 99.5 | 13.6 | 93.1 | 7.5 |
| 関東地方 | 115.5 | 7.3 | 107.5 | 6.3 | 115.9 | 3.9 | 115.6 | 7.0 | 100.7 | 4.5 |
| 北陸地方 | 85.7 | 6.1 | 83.7 | 4.4 | 85.0 | 0.6 | 87.4 | 35.4 | 86.2 | 48.4 |
| 中部地方 | 113.8 | ▲0.9 | 112.5 | ▲1.1 | 114.2 | ▲0.7 | 112.5 | ▲0.7 | 109.2 | ▲1.1 |
| 近畿地方 | 105.5 | 4.4 | 99.2 | 3.7 | 103.7 | 6.4 | 106.2 | 1.9 | 93.8 | ▲0.5 |
| 中国地方 | 110.7 | ▲1.1 | 110.7 | ▲1.6 | 117.4 | ▲0.0 | 86.4 | ▲11.7 | 85.1 | ▲15.3 |
| 四国地方 | 108.1 | 10.2 | 107.1 | 10.3 | 111.4 | 7.7 | 89.7 | 4.9 | 85.9 | 6.7 |
| 九州・沖縄地方 | 111.1 | 9.0 | 110.4 | 10.8 | 112.0 | 12.7 | 110.1 | 7.2 | 107.5 | 5.6 |
| 都市圏別 | | | | | | | | | | |
| 南関東圏 | 116.0 | 7.1 | 107.4 | 6.6 | 117.0 | 6.8 | 116.3 | 6.9 | 101.2 | 4.8 |
| 名古屋圏 | 109.1 | ▲2.0 | 106.7 | ▲2.8 | 105.0 | ▲3.3 | 114.9 | ▲0.2 | 108.9 | ▲2.9 |
| 京阪神圏 | 106.2 | 3.3 | 99.1 | 2.7 | 103.6 | 7.5 | 106.9 | ▲1.5 | 93.3 | ▲2.4 |
| 都府県別 | | | | | | | | | | |
| 東京都 | 122.3 | 0.4 | 107.4 | ▲0.1 | 114.9 | 2.0 | 126.0 | 1.5 | 104.6 | ▲1.2 |
| 愛知県 | 107.8 | ▲5.1 | 104.3 | ▲6.7 | 92.9 | ▲12.8 | 117.8 | ▲1.4 | 112.4 | ▲3.4 |
| 大阪府 | 103.4 | 4.8 | 92.8 | 3.9 | 100.4 | 12.2 | 105.4 | ▲1.2 | 86.2 | ▲3.0 |

○ブロック **北海道地方**：北海道 **東北地方**：青森・岩手・宮城・秋田・山形・福島・新潟 **関東地方**：茨城・栃木・群馬・埼玉・千葉・東京・神奈川・山梨 **北陸地方**：富山・石川・福井 **中部地方**：長野・静岡・岐阜・愛知・三重 **近畿地方**：滋賀・京都・大阪・兵庫・奈良・和歌山 **中国地方**：鳥取・島根・岡山・広島・山口 **四国地方**：徳島・香川・愛媛・高知 **九州・沖縄地方**：福岡・佐賀・長崎・熊本・大分・宮崎・鹿児島・沖縄

○都市圏 **南関東圏**：埼玉・千葉・東京・神奈川 **名古屋圏**：岐阜・愛知・三重 **京阪神圏**：京都・大阪・兵庫

1 全国
Nation Wide(Japan)

各数値は速報値である

| 合計(①+②) Gross | | | 合計(①+③) マンションの30㎡未満除く Gross (Condominiums except under 30㎡) | | | ①戸建住宅 Detached House | | | ②マンション(区分所有) Condominiums | | | ③マンション(区分所有) 30㎡未満除く Condominiums except under 30㎡ | | | |
|--|--------------------------------------|---|--|--------------------------------------|---|--|--------------------------------------|---|--|--------------------------------------|---|--|--------------------------------------|---|--------|
| 指数 (季節調整値) | 対前月比 (%) | サンプル数(季節調整前) | 指数 (季節調整値) | 対前月比 (%) | サンプル数(季節調整前) | 指数 (季節調整値) | 対前月比 (%) | サンプル数(季節調整前) | 指数 (季節調整値) | 対前月比 (%) | サンプル数(季節調整前) | 指数 (季節調整値) | 対前月比 (%) | サンプル数(季節調整前) | |
| Number of housing transaction Index (average of 2010=100, seasonal adjusted) | change compared to earlier month (%) | Number of Samples used for calculation (before seasonal adjustment) | Number of housing transaction Index (average of 2010=100, seasonal adjusted) | change compared to earlier month (%) | Number of Samples used for calculation (before seasonal adjustment) | Number of housing transaction Index (average of 2010=100, seasonal adjusted) | change compared to earlier month (%) | Number of Samples used for calculation (before seasonal adjustment) | Number of housing transaction Index (average of 2010=100, seasonal adjusted) | change compared to earlier month (%) | Number of Samples used for calculation (before seasonal adjustment) | Number of housing transaction Index (average of 2010=100, seasonal adjusted) | change compared to earlier month (%) | Number of Samples used for calculation (before seasonal adjustment) | |
| 201501 | 98.6 | 0.0 | 16,985 | 96.3 | ▲0.7 | 15,234 | 97.7 | ▲2.2 | 8,090 | 99.3 | 1.4 | 8,895 | 94.9 | 1.1 | 7,144 |
| 201502 | 102.0 | 3.5 | 21,126 | 100.4 | 4.3 | 19,002 | 101.1 | 3.5 | 10,086 | 102.3 | 3.0 | 11,040 | 98.8 | 4.1 | 8,916 |
| 201503 | 100.7 | ▲1.3 | 31,913 | 99.0 | ▲1.4 | 29,321 | 101.9 | 0.8 | 15,097 | 99.0 | ▲3.2 | 16,816 | 94.9 | ▲4.0 | 14,224 |
| 201504 | 102.5 | 1.8 | 24,442 | 100.4 | 1.4 | 22,211 | 104.2 | 2.3 | 12,199 | 100.6 | 1.6 | 12,243 | 96.4 | 1.6 | 10,012 |
| 201505 | 99.9 | ▲2.6 | 21,758 | 97.9 | ▲2.5 | 19,768 | 101.1 | ▲3.0 | 11,165 | 98.1 | ▲2.4 | 10,593 | 93.4 | ▲3.1 | 8,603 |
| 201506 | 105.7 | 5.8 | 25,584 | 103.3 | 5.5 | 23,075 | 106.1 | 5.0 | 13,219 | 105.3 | 7.3 | 12,365 | 99.7 | 6.8 | 9,856 |
| 201507 | 105.9 | 0.1 | 25,592 | 103.1 | ▲0.2 | 23,149 | 107.4 | 1.2 | 13,334 | 104.0 | ▲1.2 | 12,258 | 97.9 | ▲1.8 | 9,815 |
| 201508 | 100.2 | ▲5.4 | 21,832 | 97.8 | ▲5.1 | 19,742 | 100.9 | ▲6.1 | 11,302 | 100.0 | ▲3.9 | 10,530 | 94.5 | ▲3.5 | 8,440 |
| 201509 | 102.1 | 1.9 | 23,438 | 99.7 | 2.0 | 21,176 | 105.3 | 4.4 | 12,381 | 100.0 | 0.0 | 11,057 | 94.0 | ▲0.5 | 8,795 |
| 201510 | 100.7 | ▲1.3 | 22,892 | 98.3 | ▲1.5 | 20,551 | 101.8 | ▲3.4 | 11,964 | 100.2 | 0.2 | 10,928 | 94.2 | 0.3 | 8,587 |
| 201511 | 101.9 | 1.2 | 23,436 | 99.2 | 1.0 | 21,136 | 103.5 | 1.7 | 12,223 | 99.1 | ▲1.1 | 11,213 | 93.1 | ▲1.2 | 8,913 |
| 201512 | 102.8 | 0.9 | 26,096 | 100.3 | 1.1 | 23,538 | 106.5 | 2.9 | 14,331 | 99.3 | 0.2 | 11,765 | 93.0 | ▲0.1 | 9,207 |
| 201601 | 103.2 | 0.4 | 17,873 | 100.2 | ▲0.1 | 15,931 | 106.4 | ▲0.1 | 8,813 | 100.2 | 0.9 | 9,060 | 93.6 | 0.7 | 7,118 |
| 201602 | 103.9 | 0.7 | 21,549 | 100.4 | 0.2 | 19,022 | 106.1 | ▲0.2 | 10,607 | 101.4 | 1.2 | 10,942 | 93.3 | ▲0.3 | 8,415 |
| 201603 | 105.2 | 1.3 | 33,171 | 102.0 | 1.7 | 30,046 | 106.9 | 0.7 | 15,756 | 103.5 | 2.1 | 17,415 | 96.1 | 3.0 | 14,290 |
| 201604 | 107.3 | 2.0 | 25,616 | 103.7 | 1.7 | 23,004 | 107.0 | 0.2 | 12,571 | 107.3 | 3.7 | 13,045 | 100.6 | 4.7 | 10,433 |
| 201605 | 103.4 | ▲3.7 | 22,489 | 100.5 | ▲3.2 | 20,250 | 103.5 | ▲3.3 | 11,376 | 102.8 | ▲4.2 | 11,113 | 95.9 | ▲4.7 | 8,874 |
| 201606 | 107.2 | 3.7 | 25,865 | 103.6 | 3.1 | 23,094 | 109.9 | 6.1 | 13,633 | 103.3 | 0.5 | 12,232 | 94.8 | ▲1.2 | 9,461 |
| 201607 | 99.7 | ▲7.0 | 24,105 | 95.8 | ▲7.5 | 21,509 | 98.5 | ▲10.4 | 12,250 | 100.7 | ▲2.6 | 11,855 | 92.5 | ▲2.4 | 9,259 |
| 201608 | 106.6 | 7.0 | 23,289 | 102.6 | 7.1 | 20,761 | 106.6 | 8.2 | 11,955 | 107.0 | 6.2 | 11,334 | 98.2 | 6.1 | 8,806 |
| 201609 | 102.8 | ▲3.6 | 23,625 | 98.9 | ▲3.6 | 21,043 | 102.6 | ▲3.8 | 12,079 | 104.1 | ▲2.7 | 11,546 | 95.3 | ▲2.9 | 8,964 |
| 201610 | 98.7 | ▲4.0 | 22,550 | 95.1 | ▲3.8 | 19,991 | 98.1 | ▲4.4 | 11,555 | 101.0 | ▲3.0 | 10,995 | 93.0 | ▲2.4 | 8,436 |
| 201611 | 106.5 | 7.9 | 24,418 | 102.3 | 7.6 | 21,734 | 105.5 | 7.6 | 12,454 | 106.3 | 5.2 | 11,964 | 97.4 | 4.7 | 9,280 |
| 201612 | 103.3 | ▲3.0 | 26,216 | 98.8 | ▲3.4 | 23,178 | 100.3 | ▲4.9 | 13,502 | 107.1 | 0.8 | 12,714 | 97.7 | 0.4 | 9,676 |
| 201701 | 104.8 | 1.4 | 18,238 | 99.7 | 0.9 | 15,922 | 103.2 | 2.8 | 8,563 | 106.0 | ▲1.1 | 9,675 | 95.6 | ▲2.2 | 7,359 |
| 201702 | 103.7 | ▲1.0 | 21,546 | 98.9 | ▲0.9 | 18,773 | 101.0 | ▲2.2 | 10,116 | 105.8 | ▲0.1 | 11,430 | 95.8 | 0.3 | 8,657 |
| 201703 | 108.2 | 4.4 | 33,936 | 103.5 | 4.7 | 30,315 | 107.8 | 6.8 | 15,855 | 108.5 | 2.5 | 18,081 | 98.1 | 2.3 | 14,460 |
| 201704 | 104.6 | ▲3.3 | 24,969 | 99.6 | ▲3.8 | 22,109 | 101.5 | ▲5.9 | 11,942 | 107.7 | ▲0.8 | 13,027 | 98.7 | 0.6 | 10,167 |
| 201705 | 107.9 | 3.2 | 23,415 | 103.4 | 3.9 | 20,795 | 106.1 | 4.6 | 11,598 | 109.1 | 1.3 | 11,817 | 99.1 | 0.4 | 9,197 |
| 201706 | 110.3 | 2.2 | 26,566 | 105.1 | 1.6 | 23,406 | 107.8 | 1.6 | 13,333 | 112.0 | 2.7 | 13,233 | 101.0 | 1.9 | 10,073 |
| 201707 | 103.7 | ▲6.0 | 25,057 | 99.1 | ▲5.7 | 22,204 | 100.4 | ▲6.8 | 12,494 | 106.9 | ▲4.6 | 12,563 | 97.5 | ▲3.5 | 9,710 |
| 201708 | 104.5 | 0.8 | 22,851 | 99.5 | 0.4 | 20,154 | 102.1 | 1.7 | 11,466 | 106.5 | ▲0.4 | 11,385 | 96.0 | ▲1.5 | 8,688 |
| 201709 | 106.5 | 1.9 | 24,578 | 102.0 | 2.5 | 21,788 | 105.8 | 3.6 | 12,517 | 108.3 | 1.7 | 12,061 | 98.1 | 2.2 | 9,271 |
| 201710 | 103.3 | ▲3.0 | 23,683 | 98.5 | ▲3.4 | 20,759 | 103.0 | ▲2.6 | 12,146 | 105.7 | ▲2.3 | 11,537 | 94.9 | ▲3.3 | 8,613 |
| 201711 | 103.1 | ▲0.3 | 23,635 | 97.5 | ▲1.0 | 20,720 | 100.5 | ▲2.5 | 11,868 | 104.9 | ▲0.8 | 11,767 | 93.0 | ▲2.0 | 8,852 |
| 201712 | 105.5 | 2.4 | 26,811 | 99.9 | 2.4 | 23,477 | 104.0 | 3.5 | 14,026 | 107.3 | 2.4 | 12,785 | 95.2 | 2.3 | 9,451 |
| 201801 | 103.0 | ▲2.3 | 17,975 | 98.1 | ▲1.9 | 15,674 | 101.7 | ▲2.3 | 8,426 | 103.9 | ▲3.2 | 9,549 | 93.3 | ▲2.0 | 7,248 |
| 201802 | 102.0 | ▲1.1 | 21,153 | 96.7 | ▲1.4 | 18,338 | 99.4 | ▲2.3 | 9,945 | 104.1 | 0.2 | 11,208 | 93.1 | ▲0.1 | 8,393 |
| 201803 | 101.5 | ▲0.4 | 31,675 | 97.0 | 0.2 | 28,248 | 98.8 | ▲0.6 | 14,474 | 104.0 | ▲0.1 | 17,201 | 94.2 | 1.1 | 13,774 |
| 201804 | 102.5 | 1.0 | 24,439 | 96.9 | ▲0.1 | 21,503 | 100.2 | 1.5 | 11,808 | 104.8 | 0.7 | 12,631 | 94.5 | 0.4 | 9,695 |
| 201805 | 110.9 | 8.2 | 24,017 | 105.8 | 9.3 | 21,257 | 109.3 | 9.1 | 11,908 | 111.5 | 6.4 | 12,109 | 100.5 | 6.4 | 9,349 |
| 201806 | 106.5 | ▲4.0 | 25,705 | 101.1 | ▲4.5 | 22,584 | 103.5 | ▲5.3 | 12,836 | 109.6 | ▲1.7 | 12,869 | 98.1 | ▲2.4 | 9,748 |
| 201807 | 106.9 | 0.4 | 25,791 | 101.6 | 0.4 | 22,717 | 104.1 | 0.5 | 12,937 | 109.3 | ▲0.3 | 12,854 | 98.3 | 0.2 | 9,780 |
| 201808 | 108.7 | 1.7 | 23,833 | 102.9 | 1.4 | 20,906 | 106.4 | 2.3 | 11,976 | 110.3 | 0.9 | 11,857 | 98.1 | ▲0.2 | 8,930 |
| 201809 | 99.2 | ▲8.7 | 23,009 | 94.0 | ▲8.7 | 20,172 | 95.8 | ▲10.0 | 11,395 | 103.7 | ▲6.0 | 11,614 | 92.4 | ▲5.8 | 8,777 |
| 201810 | 108.3 | 9.1 | 24,815 | 102.3 | 8.9 | 21,539 | 105.1 | 9.7 | 12,358 | 113.6 | 9.6 | 12,457 | 100.7 | 9.0 | 9,181 |
| 201811 | 113.8 | 5.1 | 26,090 | 108.4 | 6.0 | 23,029 | 111.2 | 5.8 | 13,135 | 116.1 | 2.2 | 12,955 | 104.4 | 3.7 | 9,894 |
| 201812 | 105.8 | ▲7.0 | 26,931 | 101.3 | ▲6.6 | 23,824 | 104.5 | ▲6.0 | 14,108 | 107.1 | ▲7.8 | 12,823 | 97.4 | ▲6.7 | 9,716 |
| 201901 | 110.6 | 4.5 | 19,338 | 105.4 | 4.1 | 16,876 | 106.8 | 2.2 | 8,860 | 113.2 | 5.8 | 10,478 | 102.2 | 4.9 | 8,016 |
| 201902 | 110.3 | ▲0.3 | 22,838 | 105.6 | 0.1 | 19,976 | 108.6 | 1.7 | 10,856 | 111.2 | ▲1.8 | 11,982 | 101.1 | ▲1.0 | 9,120 |
| 201903 | 102.7 | ▲6.8 | 31,911 | 97.5 | ▲7.6 | 28,281 | 102.7 | ▲5.5 | 14,998 | 102.9 | ▲7.5 | 16,913 | 91.4 | ▲9.6 | 13,283 |
| 201904 | 113.3 | 10.3 | 26,950 | 106.3 | 9.0 | 23,562 | 110.3 | 7.5 | 12,985 | 116.4 | 13.2 | 13,965 | 103.6 | 13.4 | 10,577 |
| 201905 | 110.4 | ▲2.5 | 23,936 | 104.1 | ▲2.1 | 20,923 | 105.7 | ▲4.2 | 11,505 | 114.4 | ▲1.8 | 12,431 | 101.2 | ▲2.3 | 9,418 |
| 201906 | 109.0 | ▲1.3 | 26,313 | 103.8 | ▲0.3 | 23,196 | 106.6 | 0.9 | 13,216 | 112.6 | ▲1.5 | 13,097 | 101.2 | ▲0.1 | 9,980 |
| 201907 | 113.1 | 3.8 | 27,219 | 107.0 | 3.1 | 23,862 | 108.9 | 2.1 | 13,496 | 116.5 | 3.5 | 13,723 | 104.3 | 3.1 | 10,366 |
| 201908 | 112.5 | ▲0.6 | 24,769 | 106.6 | ▲0.3 | 21,751 | 109.8 | 0.8 | 12,403 | 114.7 | ▲1.6 | 12,366 | 102.3 | ▲1.9 | 9,348 |
| 201909 | 128.5 | 14.2 | 29,889 | 122.4 | 14.8 | 26,362 | 124.4 | 13.3 | 14,841 | 133.8 | 16.7 | 15,048 | 120.9 | 18.1 | 11,521 |
| 201910 | 100.9 | ▲21.5 | 23,156 | 95.5 | ▲22.0 | 20,130 | 97.5 | ▲21.6 | 11,481 | 105.6 | ▲21.1 | 11,675 | 94.1 | ▲22.1 | 8,649 |
| 201911 | 104.6 | 3.7 | 24,036 | 99.7 | 4.4 | 21,219 | 103.3 | 5.9 | 12,223 | 106.2 | 0.6 | 11,813 | 95.1 | 1.1 | 8,996 |
| 201912 | 106.4 | 1.7 | 27,086 | 100.3 | 0.7 | 23,627 | 103.9 | 0.6 | 14,020 | 108.7 | 2.4 | 13,066 | 96.1 | 1.0 | 9,607 |
| 202001 | 111.5 | 4.8 | 19,507 | 105.7 | 5.4 | 16,945 | 110.1 | 6.0 | 9,127 | 111.9 | 2.9 | 10,380 | 99.2 | 3.3 | 7,818 |
| 202002 | 109.7 | ▲1.6 | 22,655 | 103.4 | ▲2.2 | 19,508 | 107.3 | ▲2.5 | 10,710 | 110.9 | ▲0.9 | 11,945 | 97.5 | ▲1.7 | 8,798 |
| 202003 | 104.7 | ▲4.6 | 32,385 | 99.0 | ▲4.2 | 28,599 | 105.7 | ▲1.5 | 15,393 | 103.8 | ▲6.4 | 16,992 | 91.2 | ▲6.4 | 13,206 |
| 202004 | 102.9 | ▲1.7 | 24,406 | 100.0 | 0.9 | 22,115 | 104.9 | ▲0.7 | 12,337 | 100.9 | ▲2.7 | 12,069 | 96.1 | 5.3 | 9,778 |
| 202005 | 83.7 | ▲18.7 | 18,159 | 80.5 | ▲19.5 | 16,198 | 88.3 | ▲15.8 | 9,615 | 78.6 | ▲22.2 | 8,544 | 70.8 | ▲26.3 | 6,583 |
| 202006 | 94.8 | 13.3 | 22,829 | 88.7 | 10.2 | 19,771 | 100.1 | 13.4 | 12,363 | 90.4 | 15.1 | 10,466 | 75.3 | 6.4 | 7,408 |
| 202007 | 107.0 | 12.8 | 25,725 | 101.0 | 13.9 | 22,488 | 107.5 | 7.4 | 13,315 | 105.1 | 16.3 | 12,410 | 92.2 | 22.4 | 9,173 |
| 202008 | 108.1 | 1.1 | 23,862 | 103.4 | 2.4 | 21,134 | 106.8 | ▲0.7 | 12,096 | 109.1 | 3.8 | 11,766 | 98.9 | 7.3 | 9,038 |
| 202009 | 111.3 | 2.9 | 25,951 | 105.5 | 2.1 | 22,790 | 108.7 | 1.8 | 13,002 | 115.0 | 5.4 | 12,949 | 102.6 | 3.8 | 9,788 |
| 202010 | 116.3 | 4.6 | 26,813 | 110.5 | 4.7 | 23,375 | 113.0 | 3.9 | 13,352 | 121.2 | 5.4 | 13,461 | 108.6 | 5.8 | 10,023 |
| 202011 | 112.3 | ▲3.5 | 25,811 | 108.0 | ▲2.3 | 22,993 | 111.3 | ▲1.5 | 13,177 | 113.8 | ▲6.1 | 12,634 | 103.9 | ▲4.3 | 9,816 |
| 202012 | 116.7 | 3.9 | 29,738 | 111.7 | 3.4 | 26,323 | 113.9 | 2.4 | 15,386 | 119.5 | 5.0 | 14,352 | 109.5 | 5.3 | 10,937 |
| 202101 | 106.3 | | | | | | | | | | | | | | |