

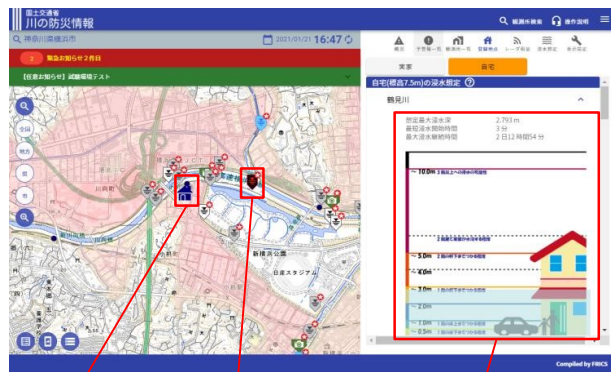
「川の防災情報」ウェブサイトをリニューアル！

全国の川の水位や洪水予警報、レーダ雨量、河川カメラ画像などをリアルタイムで提供している「川の防災情報」ウェブサイトを、3月23日(火)に全面リニューアルし、大雨時に必要となる川の情報をより分かりやすく、見つけやすく提供します。

身近な地点の情報に簡単にアクセス

地図を操作して調べたい情報を検索

全国の洪水の危険度を一目で確認



地点を登録

近隣の観測所を登録

登録地点の浸水想定を表示

自宅や職場などの場所(最大3箇所)や確認が必要な観測所などを登録し、トップ画面や地図画面などをカスタマイズして、必要な情報を速やかに確認できるようになります。



表示範囲の移動や拡大・縮小が容易にできる

観測所やカメラなどのアイコンを選択して情報を表示

地図画面をフルGIS化し、河川水位、洪水予報の発表状況、レーダ雨量、河川カメラ画像などのリアルタイム情報や、洪水浸水想定区域図などのリスク情報を1つの地図画面で表示できるようになります。



トップページの一番上に全国の洪水予報などの発表状況を掲載

全国で発表されている洪水予報やダム放流の状況など、危険が高まっている河川を一目で把握できるようになります。

※ 画面構成は一部変更となる場合があります



※ 「川の防災情報」URL: <https://www.river.go.jp> (3月23日リニューアル)

※ テストページURL: <https://test2-www.river.go.jp>

各コンテンツのURLも3/23に変更となります(新URLはテストページURLから“test2-”を除いたものです)