

令和2年5月15日
総合政策局情報政策課
交通経済統計調査室

鉄道輸送統計月報(概要)

(令和2年(2020年)2月分)

1. 鉄・軌道旅客輸送量

旅客数量総合計は、19億3258万人、前年同月比0.1%増、人キロ総合計では、321億人キロ、前年同月比3.1%減であった。

表1 鉄・軌道旅客輸送量

項目	旅客数量 (千人)	前年同月比	旅客人キロ (千人キロ)	前年同月比
JR旅客会社	721,818	101.1	19,605,232	95.3
うち新幹線	25,903	89.6	6,591,450	86.1
民鉄(JR以外)	1,210,764	99.6	12,514,057	99.4
合計	1,932,582	100.1	32,119,289	96.9

2. 鉄道貨物輸送量

貨物数量総合計は、362万トン、前年同月比3.1%減、貨物トンキロ総合計では、16億トンキロ、前年同月比3.1%減であった。

表2 鉄道貨物輸送量

項目	貨物数量 (トン)	前年同月比	貨物トンキロ (千トンキロ)	前年同月比
コンテナ	1,878,118	95.7	1,479,088	97.1
車扱	1,739,454	98.2	151,932	94.1
合計	3,617,572	96.9	1,631,020	96.9

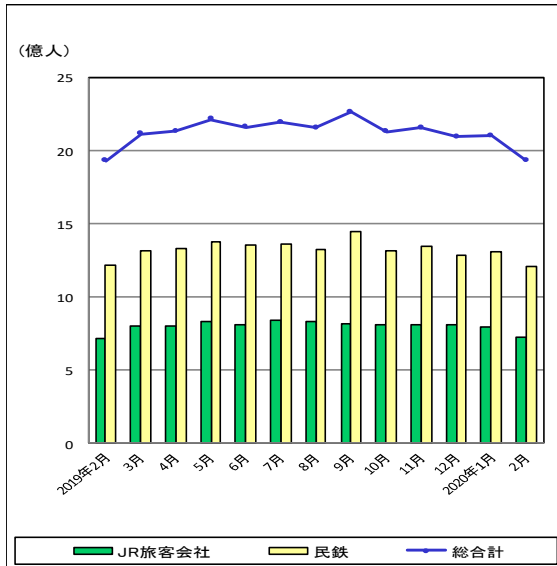
※ 詳細については、「鉄道輸送統計月報」を参照して下さい。

※ この月報の統計数値を他に転載する場合には、必ず、「鉄道輸送統計月報」による旨を明記して下さい。

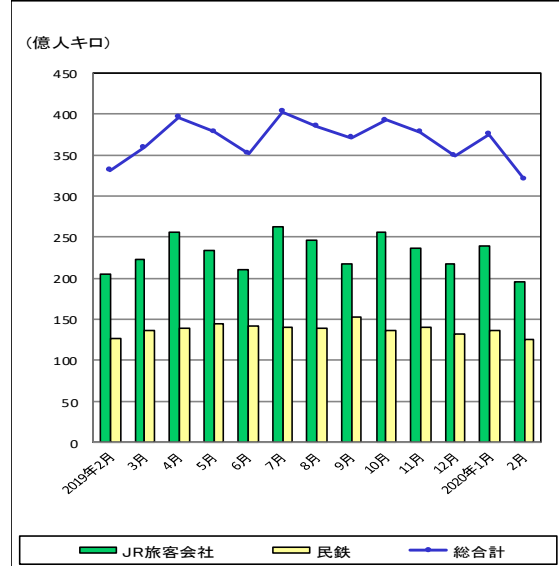
お問い合わせ先：総合政策局情報政策課
交通経済統計調査室
土屋、岡本(28-731)
代表 03-5253-8111
直通 03-5253-8346
FAX 03-5253-1567

(参考) 推移表

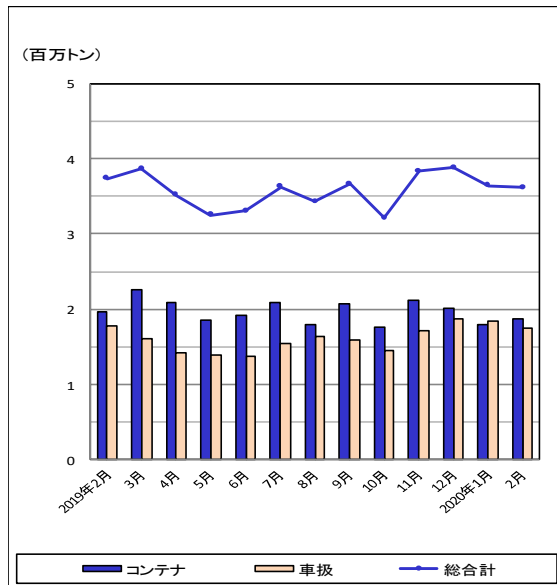
鉄・軌道旅客輸送量(旅客数量)の推移



鉄・軌道旅客輸送量(旅客人キロ)の推移



鉄道貨物輸送量(貨物数量)の推移



鉄道貨物輸送量(貨物トンキロ)の推移

