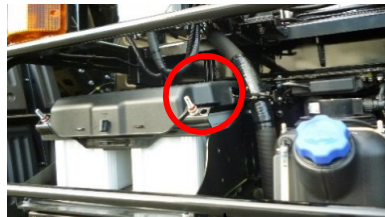


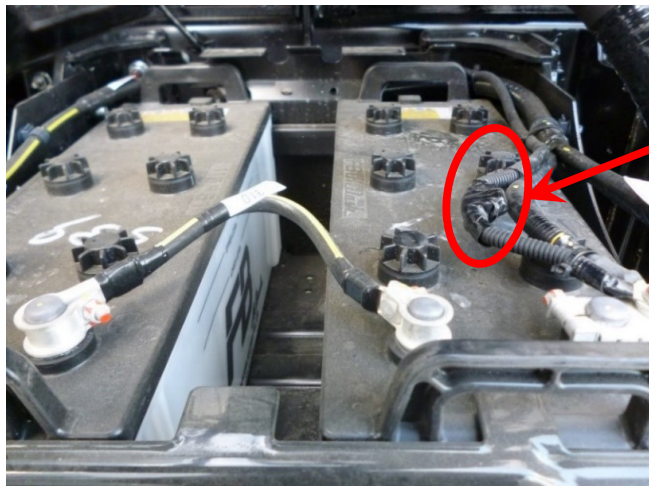
# 改善箇所説明図

## 【対象車両外観】



不具合対象部位(バッテリー)

## 【改善対象部位詳細】



ヒューズSET



は追加する部品を示す。

## 【不具合の内容】

脱着装置付きコンテナ自動車において、電動格納式リアバンパの電源回路の図面指示が不適切なため、ヒューズが取り付けられていないものがある。そのため、配線がショートした際に過電流が流れ、最悪の場合、配線被覆が溶融し、発煙または発火に至るおそれがある。

## 【改善の内容】

全車両、ヒューズSETを追加する。  
また、配線を点検し溶損が認められるものは新品に交換する。

## 【識別方法】

改善実施済車には運転者席側ドア開口部のドアロックストライカ付近に No.4732のステッカを貼付する。